

Universitätsexperte

Kommunikation und Business
Relationship Management mit
Künstlicher Intelligenz



Universitätsexperte Kommunikation und Business Relationship Management mit Künstlicher Intelligenz

- » Modalität: **online**
- » Dauer: **6 Monate**
- » Qualifizierung: **TECH Technische Universität**
- » Aufwand: **16 Std./Woche**
- » Zeitplan: **in Ihrem eigenen Tempo**
- » Prüfungen: **online**
- » Gerichtet an: **Hochschulabsolventen, die zuvor einen der Studiengänge in den Bereichen der Kommunikation und der Werbung, Informatik oder Wirtschaftswissenschaften abgeschlossen haben.**

Internetzugang: www.techtitute.com/de/wirtschaftsschule/spezialisierung/spezialisierung-kommunikation-business-relationship-management-kunstlicher-intelligenz

Index

01

Willkommen

Seite 4

02

Warum an der TECH studieren?

Seite 6

03

Warum unser Programm?

Seite 10

04

Ziele

Seite 14

05

Struktur und Inhalt

Seite 18

06

Methodik

Seite 26

07

Profil unserer Studenten

Seite 34

08

Kursleitung

Seite 38

09

Auswirkung auf Ihre Karriere

Seite 42

10

Vorteile für Ihr Unternehmen

Seite 46

11

Qualifizierung

Seite 50

01 Willkommen

Die Integration von künstlicher Intelligenz (KI) in die Kommunikation und das Business Relationship Management ermöglicht eine fortschrittliche Personalisierung, bei der geschäftliche Interaktionen auf individuelle Vorlieben und Verhaltensweisen zugeschnitten werden. Dies führt zu einer höheren Kundenzufriedenheit und stärkeren langfristigen Beziehungen. Darüber hinaus erleichtert die KI die Analyse großer Datenmengen und ermöglicht es, Trends, Muster und Marktchancen schnell und präzise zu erkennen. Diese Vorhersagefähigkeit verbessert die strategische Entscheidungsfindung, optimiert die Vertriebs- und Marketingstrategien und ermöglicht eine flexiblere Reaktion auf die Marktanforderungen. Aus diesem Grund hat TECH diesen 100%igen Online-Studiengang entwickelt, der auf der revolutionären *Relearning*-Methode basiert.



Universitätsexperte in Kommunikation und Business
Relationship Management mit Künstlicher Intelligenz
TECH Technologische Universität

“

Sie werden künstliche Intelligenz in der Kommunikation und im Management von Geschäftsbeziehungen einsetzen, um die Effizienz, die Personalisierung und die Vorhersagefähigkeit zu steigern und das Unternehmenswachstum und die Wettbewerbsfähigkeit zu fördern"

02

Warum an der TECH studieren?

TECH ist die weltweit größte 100%ige Online Business School. Es handelt sich um eine Elite-Business School mit einem Modell, das höchsten akademischen Ansprüchen genügt. Ein leistungsstarkes internationales Zentrum für die intensive Fortbildung von Führungskräften.



“

TECH ist eine Universität an der Spitze der Technologie, die dem Studenten alle Ressourcen zur Verfügung stellt, um ihm zu helfen, geschäftlich erfolgreich zu sein"

Bei TECH Technologische Universität



Innovation

Die Universität bietet ein Online-Lernmodell an, das modernste Bildungstechnologie mit höchster pädagogischer Genauigkeit verbindet. Eine einzigartige Methode mit höchster internationaler Anerkennung, die dem Studenten die Schlüssel für seine Entwicklung in einer Welt des ständigen Wandels liefert, in der Innovation der wesentliche Einsatz eines jeden Unternehmers sein muss.

"Die Erfolgsgeschichte von Microsoft Europa" für die Einbeziehung des neuen interaktiven Multivideosystems in unsere Programme.



Maximalforderung

Das Zulassungskriterium von TECH ist nicht wirtschaftlich. Sie brauchen keine große Investitionen zu tätigen, um bei TECH zu studieren. Um jedoch einen Abschluss bei TECH zu erlangen, werden die Grenzen der Intelligenz und der Kapazität des Studenten getestet. Die akademischen Standards von TECH sind sehr hoch...

95% | der Studenten von TECH schließen ihr Studium erfolgreich ab



Networking

Fachleute aus der ganzen Welt nehmen an der TECH teil, so dass der Student ein großes Netzwerk von Kontakten knüpfen kann, die für seine Zukunft nützlich sein werden.

+100.000 jährlich spezialisierte Manager
+200 verschiedene Nationalitäten



Empowerment

Der Student wird Hand in Hand mit den besten Unternehmen und Fachleuten von großem Prestige und Einfluss wachsen. TECH hat strategische Allianzen und ein wertvolles Netz von Kontakten zu den wichtigsten Wirtschaftsakteuren auf den 7 Kontinenten aufgebaut.

+500 | Partnerschaften mit den besten Unternehmen



Talent

Dieses Programm ist ein einzigartiger Vorschlag, um die Talente des Studenten in der Geschäftswelt zu fördern. Eine Gelegenheit für ihn, seine Anliegen und seine Geschäftsvision vorzutragen.

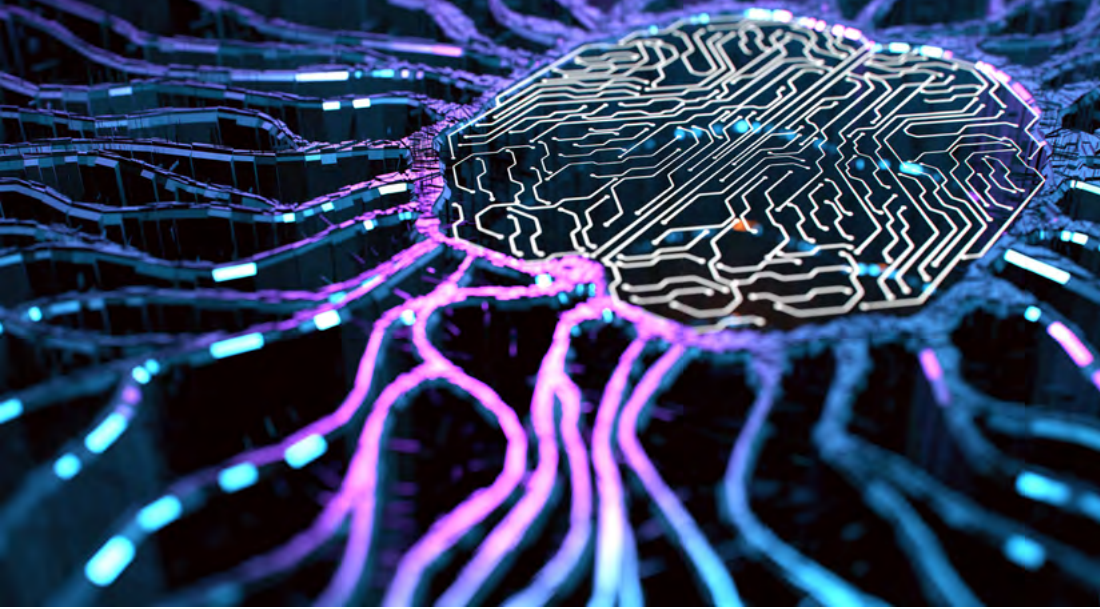
TECH hilft dem Studenten, sein Talent am Ende dieses Programms der Welt zu zeigen.



Multikultureller Kontext

Ein Studium bei TECH bietet dem Studenten eine einzigartige Erfahrung. Er wird in einem multikulturellen Kontext studieren. In einem Programm mit einer globalen Vision, dank derer er die Arbeitsweise in verschiedenen Teilen der Welt kennenlernen und die neuesten Informationen sammeln kann, die am besten zu seiner Geschäftsidee passen.

Unsere Studenten kommen aus mehr als 200 Ländern.



TECH strebt nach Exzellenz und hat zu diesem Zweck eine Reihe von Merkmalen, die sie zu einer einzigartigen Universität machen:



Analyse

TECH erforscht die kritische Seite des Studenten, seine Fähigkeit, Dinge zu hinterfragen, seine Problemlösungsfähigkeiten und seine zwischenmenschlichen Fähigkeiten.



Akademische Spitzenleistung

TECH bietet dem Studenten die beste Online-Lernmethodik. Die Universität kombiniert die *Relearning*-Methode (die international am besten bewertete Lernmethode für Aufbaustudien) mit der Fallstudie. Tradition und Avantgarde in einem schwierigen Gleichgewicht und im Rahmen einer anspruchsvollen akademischen Laufbahn.



Skaleneffekt

TECH ist die größte Online-Universität der Welt. Sie verfügt über ein Portfolio von mehr als 10.000 Hochschulabschlüssen. Und in der neuen Wirtschaft gilt: **Volumen + Technologie = disruptiver Preis**. Damit stellt TECH sicher, dass das Studium nicht so kostspielig ist wie an anderen Universitäten.



Mit den Besten lernen

Das Lehrteam von TECH erklärt im Unterricht, was sie in ihren Unternehmen zum Erfolg geführt hat, und zwar in einem realen, lebendigen und dynamischen Kontext. Lehrkräfte, die sich voll und ganz dafür einsetzen, eine hochwertige Spezialisierung zu bieten, die es dem Studenten ermöglicht, in seiner Karriere voranzukommen und sich in der Geschäftswelt zu profilieren.

Lehrkräfte aus 20 verschiedenen Ländern.



Bei TECH werden Sie Zugang zu den präzisesten und aktuellsten Fallstudien im akademischen Bereich haben"

03

Warum unser Programm?

Die Teilnahme am TECH-Programm bedeutet eine Vervielfachung der Chancen auf beruflichen Erfolg im Bereich der höheren Unternehmensführung.

Es ist eine Herausforderung, die Anstrengung und Hingabe erfordert, aber die Tür zu einer vielversprechenden Zukunft öffnet. Der Student wird von den besten Lehrkräften und mit den flexibelsten und innovativsten Lehrmethoden unterrichtet.



“

Wir verfügen über das renommierteste Dozententeam und den umfassendsten Lehrplan auf dem Markt, so dass wir Ihnen eine Fortbildung auf höchstem akademischen Niveau bieten können”

Dieses Programm bietet eine Vielzahl von beruflichen und persönlichen Vorteilen, darunter die Folgenden:

01

Einen deutlichen Schub für die Karriere des Studenten

Mit einem Studium bei TECH wird der Student seine Zukunft selbst in die Hand nehmen und sein volles Potenzial entfalten können. Durch die Teilnahme an diesem Programm wird er die notwendigen Kompetenzen erwerben, um in kurzer Zeit eine positive Veränderung in seiner Karriere zu erreichen.

70% der Teilnehmer dieser Spezialisierung erreichen in weniger als 2 Jahren eine positive Veränderung in ihrer Karriere.

02

Entwicklung einer strategischen und globalen Vision des Unternehmens

TECH bietet einen detaillierten Überblick über das allgemeine Management, um zu verstehen, wie sich jede Entscheidung auf die verschiedenen Funktionsbereiche des Unternehmens auswirkt.

Die globale Vision des Unternehmens von TECH wird Ihre strategische Vision verbessern.

03

Konsolidierung des Studenten in der Unternehmensführung

Ein Studium an der TECH öffnet die Türen zu einem beruflichen Panorama von großer Bedeutung, so dass der Student sich als hochrangiger Manager mit einer umfassenden Vision des internationalen Umfelds positionieren kann.

Sie werden mehr als 100 reale Fälle aus dem Bereich der Unternehmensführung bearbeiten.

04

Übernahme neuer Verantwortung

Während des Programms werden die neuesten Trends, Entwicklungen und Strategien vorgestellt, damit der Student seine berufliche Tätigkeit in einem sich verändernden Umfeld ausüben kann.

45% der Studenten werden intern befördert.

05

Zugang zu einem leistungsfähigen Netzwerk von Kontakten

TECH vernetzt seine Studenten, um ihre Chancen zu maximieren. Studenten mit den gleichen Sorgen und dem Wunsch zu wachsen. So wird es möglich sein, Partner, Kunden oder Lieferanten zu teilen.

Sie werden ein Netz von Kontakten finden, das für Ihre berufliche Entwicklung unerlässlich ist.

06

Rigoreuse Entwicklung von Unternehmensprojekten

Der Student wird eine tiefgreifende strategische Vision erlangen, die ihm helfen wird, sein eigenes Projekt unter Berücksichtigung der verschiedenen Bereiche des Unternehmens zu entwickeln.

20% unserer Studenten entwickeln ihre eigene Geschäftsidee.

07

Verbesserung von *Soft Skills* und Führungsqualitäten

TECH hilft dem Studenten, sein erworbenes Wissen anzuwenden und weiterzuentwickeln und seine zwischenmenschlichen Fähigkeiten zu verbessern, um eine Führungspersönlichkeit zu werden, die etwas bewirkt.

Verbessern Sie Ihre Kommunikations- und Führungsfähigkeiten und geben Sie Ihrer Karriere einen neuen Impuls.

08

Teil einer exklusiven Gemeinschaft sein

Der Student wird Teil einer Gemeinschaft von Elite-Managern, großen Unternehmen, renommierten Institutionen und qualifizierten Professoren der renommiertesten Universitäten der Welt sein: die Gemeinschaft der TECH Technologischen Universität.

Wir bieten Ihnen die Möglichkeit, sich mit einem Team von international anerkannten Dozenten zu spezialisieren.

04 Ziele

Dieser Universitätsexperte hat eine wichtige Aufgabe: Unternehmer sollen die modernsten Werkzeuge und Strategien beherrschen, um die menschliche Interaktion im Geschäftsumfeld zu verbessern. Daher wird dieses Programm Fachleute weiterbilden, die in der Lage sind, die bahnbrechende Technologie der KI mit der menschlichen Kommunikationsfähigkeit zu verbinden und so stärkere und persönlichere Geschäftsbeziehungen aufzubauen. Darüber hinaus sollen Führungskräfte fortgebildet werden, die es verstehen, die Macht der KI zu nutzen, um Marktbedürfnisse zu antizipieren, innovative Strategien zu entwickeln und den immer anspruchsvolleren Kunden außergewöhnliche Erfahrungen zu bieten.



“

Sie werden ihr Profil in ein äußerst wettbewerbsfähiges verwandeln, was in einer Geschäftswelt, die sich ständig in Richtung einer intelligenten Integration von Technologie und menschlichen Talenten entwickelt, unerlässlich ist"

TECH macht sich die Ziele ihrer Studenten zu eigen.

Gemeinsam arbeiten sie daran, diese zu erreichen.

Der **Universitätsexperte in Kommunikation und Business Relationship Management mit Künstlicher Intelligenz** wird den Studenten zu Folgendem befähigen:

01

Implementieren von Strategien zur Automatisierung von Marketingprozessen mithilfe von KI, wobei verschiedene Daten und Plattformen effizient integriert werden

04

Durchführen von KI-Stimmungsanalysen in sozialen Medien und Kundenfeedback, um Wahrnehmungen und Meinungen zu verstehen und die Preisgestaltung und Werbeaktionen für eine effektivere Preisstrategie zu optimieren

02

Anwenden von KI-Techniken zur Optimierung von Werbekampagnen, zur Maximierung ihrer Wirksamkeit und zur Personalisierung von Zielgruppen für ein genaues und effektives *Targeting*

05

Anwenden von KI-Techniken zur Analyse großer Datenmengen, um relevante Erkenntnisse für das Marketing zu gewinnen

03

Verwenden von KI im E-Mail-Marketing, um Prozesse zu automatisieren und Kampagnen auf fortschrittliche Weise zu personalisieren

06

Einsetzen von KI-gestützten Datenvisualisierungstools zur Erstellung genauer und verständlicher Kampagnen- und Kommunikationsberichte

07

Anwenden von KI in der Marktforschung, um relevante Trends und Muster zu erkennen und diese genau und effektiv zu segmentieren

10

Beherrschen von Techniken und Tools für die *Lead*-Bewertung sowie die Identifizierung und Priorisierung von Chancen mit hohem Potenzial

08

Implementieren von prädiktiven Analysen im Marketing zur Unterstützung der strategischen Entscheidungsfindung

11

Implementieren von KI im Kundenbeziehungsmanagement, um Interaktion und Zufriedenheit zu verbessern und Kundenbedürfnisse vorherzusagen

09

Einsetzen von KI bei der Messung des Return on Investment (ROI) im Marketing, um die Wirksamkeit von Strategien zu bewerten

12

Durchführen von Wettbewerbsanalysen mit KI, um Stärken, Schwächen und Chancen auf dem Markt zu ermitteln

05

Struktur und Inhalt

Der Universitätsexperte in Kommunikation und Business Relationship Management mit Künstlicher Intelligenz ist darauf ausgelegt, einzigartige und fortgeschrittene Themen zu behandeln. Die Einbeziehung spezifischer Module, wie „Automatisierung und Optimierung von Marketingprozessen mit KI“ und „Verkauf und *Lead*-Generierung mit künstlicher Intelligenz“, wird eine beispiellose Tiefe in Schlüsselbereichen bieten. Ein Programm, das sich über 6 Monate erstreckt und eine einzigartige und anregende Erfahrung sein soll, die den Grundstein für Ihren beruflichen Erfolg legt.



“

Dank dieses 100%igen Online-Universitätsexperten werden Sie die Messung der Kapitalrendite kontrollieren, was im heutigen Geschäftsumfeld von grundlegender Bedeutung ist" Schreiben Sie sich jetzt ein!"

Lehrplan

Der Universitätsexperte in Kommunikation und Business Relationship Management mit Künstlicher Intelligenz wird einen dynamischen Lehrplan anbieten, der sich auf Spitzentechnologie konzentriert. So wird er die Automatisierung in verschiedenen Aspekten des Marketings abdecken, von der Gestaltung von Werbekampagnen bis hin zur effektiven Verwaltung von CRM und Preisoptimierung. Ebenso werden die Unternehmer erforschen, wie man *Chatbots* implementiert, Stimmungen analysiert und prädiktive Analysen anwendet, um die strategische Entscheidungsfindung zu verbessern und die Interaktion mit den Kunden zu bereichern.

Auch die Verwaltung von *Big Data* wird behandelt, ebenso wie die Visualisierung von Informationen und die Entwicklung von Vorhersagemodellen, damit die Studenten die Fähigkeit erwerben, dieses Wissen in der Marktforschung, der Segmentierung und der Optimierung von Marketingstrategien anzuwenden.

Schließlich werden *Lead-Generierung*, *Lead-Scoring*, Personalisierung von Angeboten und Wettbewerbsanalyse mit Hilfe von künstlicher Intelligenz eingehend studiert. Auf diese Weise werden die Studenten Kundenbedürfnisse antizipieren, *Chatbots* im Verkaufsprozess implementieren und KI zur Verbesserung des Kundenbeziehungsmanagements einsetzen.

TECH revolutioniert die Art und Weise, wie gelehrt und gelernt wird, mit einem Ansatz, der sich auf die innovative *Relearning*-Methode konzentriert, die die grundlegende Basis aller Abschlüsse darstellt. In diesem Sinne werden die Studenten ihr Verständnis durch die Wiederholung der wichtigsten Konzepte festigen, die in verschiedenen Multimedia-Formaten auf dem neuesten Stand der Technik und Bildung vermittelt werden. Dieser Prozess gewährleistet einen progressiven und organischen Erwerb von Fähigkeiten und erleichtert so die Aufnahme und Beibehaltung von Inhalten.

Dieser Universitätsexperte erstreckt sich über 6 Monate und ist in 3 Module unterteilt:

Modul 1

Automatisierung und Optimierung von Marketingprozessen mit KI

Modul 2

Analyse von Kommunikations- und Marketingdaten für die Entscheidungsfindung

Modul 3

Verkauf und *Lead-Generierung* mit künstlicher Intelligenz



Wo, wann und wie wird unterrichtet?

TECH bietet die Möglichkeit, diesen Universitätsexperten in Kommunikation und Business Relationship Management mit Künstlicher Intelligenz vollständig online zu absolvieren. Während der 6-monatigen Spezialisierung wird der Student jederzeit auf alle Inhalte dieses Programms zugreifen können, was ihm die Möglichkeit gibt, seine Studienzzeit selbst zu verwalten.

Eine einzigartige, wichtige und entscheidende Bildungserfahrung, um Ihre berufliche Entwicklung voranzutreiben und den endgültigen Sprung zu schaffen.

Modul 1. Automatisierung und Optimierung von Marketingprozessen mit KI

1.1. Marketing-Automatisierung mit KI

- 1.1.1. KI-basierte Zielgruppensegmentierung
- 1.1.2. *Workflow*-Automatisierung
- 1.1.3. Kontinuierliche Optimierung von Online-Kampagnen

1.2. Integration von Daten und Plattformen in automatisierte Marketing-Strategien

- 1.2.1. Analyse und Vereinheitlichung von Multichannel-Daten
- 1.2.2. Verbindung zwischen verschiedenen Marketingplattformen
- 1.2.3. Datenaktualisierung in Echtzeit

1.3. Optimierung von Werbekampagnen mit KI

- 1.3.1. Prädiktive Analyse der Anzeigenleistung
- 1.3.2. Automatische Anzeigenpersonalisierung je nach Zielgruppe
- 1.3.3. Automatische Budgetanpassung auf Grundlage der Ergebnisse

1.4. Publikumpersonalisierung mit KI

- 1.4.1. Inhaltssegmentierung und Personalisierung
- 1.4.2. Personalisierte Inhaltsempfehlungen
- 1.4.3. Automatische Identifizierung von Zielgruppen oder homogenen Gruppen

1.5. Automatisierung der Kundenansprache durch KI

- 1.5.1. *Chatbots* und maschinelles Lernen
- 1.5.2. Automatische Antwortgenerierung
- 1.5.3. Automatisches Lösen von Problemen

1.6. KI im E-Mail-Marketing für Automatisierung und Personalisierung

- 1.6.1. Automatisierung von E-Mail-Sequenzen
- 1.6.2. Dynamische Personalisierung von Inhalten entsprechend den Präferenzen
- 1.6.3. Intelligente Segmentierung von Verteilerlisten

1.7. Stimmungsanalyse mit KI in sozialen Netzwerken und Kundenfeedback

- 1.7.1. Automatische Stimmungsüberwachung in Kommentaren
- 1.7.2. Personalisierte Antworten auf Emotionen
- 1.7.3. Prädiktive Reputationsanalyse

1.8. Optimierung von Preisen und Werbeaktionen mit KI

- 1.8.1. Automatische Preisanpassung auf der Grundlage von prädiktiver Analytik
- 1.8.2. Automatische Generierung von an das Nutzerverhalten angepassten Angeboten
- 1.8.3. Wettbewerbs- und Preisanalyse in Echtzeit

1.9. Integration von KI in bestehende Marketing-Tools

- 1.9.1. Integration von KI-Funktionen in bestehende Marketingplattformen
- 1.9.2. Optimierung bestehender Funktionalitäten
- 1.9.3. Integration mit CRM-Systemen

1.10. Trends und Zukunft der Automatisierung mit KI im Marketing

- 1.10.1. KI zur Verbesserung der Benutzererfahrung
- 1.10.2. Prädiktiver Ansatz für Marketingentscheidungen
- 1.10.3. Konversationelle Werbung

Modul 2. Analyse von Kommunikations- und Marketingdaten für die Entscheidungsfindung

2.1. Spezifische Technologien und Tools für die Analyse von Kommunikations- und Marketingdaten

- 2.1.1. Tools zur Analyse von Konversationen und Trends in sozialen Netzwerken
- 2.1.2. Systeme zur Identifizierung und Bewertung von Emotionen in der Kommunikation
- 2.1.3. Nutzung von *Big Data* zur Analyse der Kommunikation

2.2. Anwendungen von KI bei der Analyse großer Mengen von Marketingdaten

- 2.2.1. Automatische Verarbeitung von Massendaten
- 2.2.2. Identifizierung von Verhaltensmustern
- 2.2.3. Optimierung von Algorithmen zur Datenanalyse

2.3. Tools für Datenvisualisierung und Reporting von KI-Kampagnen und Kommunikation

- 2.3.1. Erstellung interaktiver *Dashboards*
- 2.3.2. Automatische Berichterstellung
- 2.3.3. Prädiktive Visualisierung von Kampagnenergebnissen

2.4. Anwendung von KI in der Marktforschung

- 2.4.1. Automatische Verarbeitung von Umfragedaten
- 2.4.2. Automatische Identifizierung von Zielgruppensegmenten
- 2.4.3. Vorhersage von Markttrends

2.5. Prädiktive Marketing-Analytik für die Entscheidungsfindung

- 2.5.1. Vorhersagemodelle für das Verbraucherverhalten
- 2.5.2. Vorhersage der Kampagnenleistung
- 2.5.3. Automatische Anpassung der strategischen Optimierung

2.6. Marktsegmentierung mit KI

- 2.6.1. Automatisierte Analyse demografischer Daten
- 2.6.2. Identifizierung von Interessengruppen
- 2.6.3. Dynamische Personalisierung von Angeboten

2.7. Optimierung der Marketingstrategie mit KI

- 2.7.1. Einsatz von KI zur Messung der Kanaleffektivität
- 2.7.2. Strategisches automatisches *Tuning* zur Maximierung der Ergebnisse
- 2.7.3. Simulation von strategischen Szenarien

2.8. KI bei der Messung des Marketing-ROI

- 2.8.1. Konversions-Attributionsmodelle
- 2.8.2. ROI-Analyse mit KI
- 2.8.3. Schätzung des *Customer Lifetime Value*

2.9. Erfolgsgeschichten in der Datenanalyse mit KI

- 2.9.1. Demonstration anhand von Fallstudien, wo KI die Ergebnisse verbessert hat
- 2.9.2. Kosten- und Ressourcenoptimierung
- 2.9.3. Wettbewerbsvorteil und Innovation

2.10. Herausforderungen und ethische Überlegungen bei der Datenanalyse mit KI

- 2.10.1. Verzerrungen in Daten und Ergebnissen
- 2.10.2. Ethische Überlegungen beim Umgang mit und der Analyse von sensiblen Daten
- 2.10.3. Herausforderungen und Lösungen, um KI-Modelle transparent zu machen

Modul 3. Verkauf und *Lead*-Generierung mit künstlicher Intelligenz

3.1. Anwendung von KI im Verkaufsprozess

- 3.1.1. Automatisierung von Verkaufsaufgaben
- 3.1.2. Prädiktive Analyse des Verkaufszyklus
- 3.1.3. Optimierung von Preisstrategien

3.2. Techniken und Tools zur *Lead*-Generierung mit KI

- 3.2.1. Automatisierte *Lead*-Identifizierung
- 3.2.2. Analyse des Nutzerverhaltens
- 3.2.3. Personalisierung von Rekrutierungsinhalten

3.3. *Lead-Scoring* mit KI

- 3.3.1. Automatisierte Bewertung der *Lead*-Qualifikation
- 3.3.2. *Lead*-Analyse auf Basis von Interaktionen
- 3.3.3. Optimierung des *Lead-Scoring*-Modells

3.4. KI im Kundenbeziehungsmanagement

- 3.4.1. Automatisiertes Follow-up zur Verbesserung der Kundenbeziehungen
- 3.4.2. Personalisierte Kundenempfehlungen
- 3.4.3. Automatisierung der personalisierten Kommunikation

3.5. Implementierung und Erfolgsgeschichten von virtuellen Assistenten im Verkauf

- 3.5.1. Virtuelle Assistenten zur Verkaufsunterstützung
- 3.5.2. Verbesserung der Kundenerfahrung
- 3.5.3. Optimierung von Konversionen und Verkaufsabschlüssen

3.6. Vorhersage von Kundenbedürfnissen mit KI

- 3.6.1. Analyse des Kaufverhaltens
- 3.6.2. Dynamische Angebotssegmentierung
- 3.6.3. Personalisierte Empfehlungssysteme

3.7. Personalisierung des Verkaufsangebots mit KI

- 3.7.1. Dynamische Anpassung von Verkaufsangeboten
- 3.7.2. Exklusive Angebote auf der Grundlage des Verhaltens
- 3.7.3. Erstellung von personalisierten Paketen

3.8. Wettbewerbsanalyse mit KI

- 3.8.1. Automatisierte Überwachung von Wettbewerbern
- 3.8.2. Automatisierte vergleichende Preisanalyse
- 3.8.3. Prädiktive Wettbewerbsüberwachung

3.9. Integration von KI in Verkaufstools

- 3.9.1. Kompatibilität mit CRM-Systemen
- 3.9.2. Befähigung von Verkaufstools
- 3.9.3. Prädiktive Analytik in Verkaufsplattformen

3.10. Innovationen und Vorhersagen im Bereich des Verkaufs

- 3.10.1. *Augmented Reality* im Einkaufserlebnis
- 3.10.2. Fortgeschrittene Automatisierung im Verkauf
- 3.10.3. Emotionale Intelligenz in Verkaufsinteraktionen



“

Sie werden die Umgestaltung des Verkaufsprozesses vertiefen und sich darauf vorbereiten, in digitalen und technologisch fortschrittlichen Umgebungen zu führen, und zwar mit Hilfe der innovativsten Multimedia-Ressourcen"

06

Methodik

Dieses Fortbildungsprogramm bietet eine andere Art des Lernens. Unsere Methodik wird durch eine zyklische Lernmethode entwickelt: **das Relearning**.

Dieses Lehrsystem wird z. B. an den renommiertesten medizinischen Fakultäten der Welt angewandt und wird von wichtigen Publikationen wie dem **New England Journal of Medicine** als eines der effektivsten angesehen.





“

Entdecken Sie Relearning, ein System, das das herkömmliche lineare Lernen hinter sich lässt und Sie durch zyklische Lehrsysteme führt: eine Art des Lernens, die sich als äußerst effektiv erwiesen hat, insbesondere in Fächern, die Auswendiglernen erfordern"



Die TECH Business School verwendet die Fallstudie, um alle Inhalte zu kontextualisieren.

Unser Programm bietet eine revolutionäre Methode zur Entwicklung von Fähigkeiten und Kenntnissen. Unser Ziel ist es, Kompetenzen in einem sich wandelnden, wettbewerbsorientierten und sehr anspruchsvollen Umfeld zu stärken.

“

Mit TECH werden Sie eine Art des Lernens erleben, die an den Grundlagen der traditionellen Universitäten auf der ganzen Welt rüttelt"



Dieses Programm bereitet Sie darauf vor, geschäftliche Herausforderungen in einem unsicheren Umfeld zu meistern und Ihr Unternehmen erfolgreich zu machen.



Unser Programm bereitet Sie darauf vor, sich neuen Herausforderungen in einem unsicheren Umfeld zu stellen und in Ihrer Karriere erfolgreich zu sein.

Eine innovative und andersartige Lernmethode

Dieses TECH-Programm ist eine intensive Spezialisierung, die von Grund auf neu geschaffen wurde, um Managern Herausforderungen und Geschäftsentscheidungen auf höchstem Niveau zu bieten, sowohl auf nationaler als auch auf internationaler Ebene. Dank dieser Methodik wird das persönliche und berufliche Wachstum gefördert und ein entscheidender Schritt in Richtung Erfolg gemacht. Die Fallmethode, die Technik, die diesem Inhalt zugrunde liegt, gewährleistet, dass die aktuellste wirtschaftliche, soziale und geschäftliche Realität berücksichtigt wird.

“

Sie werden durch gemeinschaftliche Aktivitäten und reale Fälle lernen, komplexe Situationen in realen Geschäftsumgebungen zu lösen“

Die Fallmethode ist das am weitesten verbreitete Lernsystem an den besten Business Schools der Welt, seit es sie gibt. Die Fallmethode wurde 1912 entwickelt, damit Jurastudenten das Recht nicht nur auf der Grundlage theoretischer Inhalte erlernen.

Sie bestand darin, ihnen reale komplexe Situationen zu präsentieren, damit sie fundierte Entscheidungen treffen und Werturteile darüber fällen konnten, wie diese zu lösen sind. Sie wurde 1924 als Standardlehrmethode in Harvard etabliert.

Was sollte eine Fachkraft in einer bestimmten Situation tun? Mit dieser Frage werden wir bei der Fallmethode konfrontiert, einer handlungsorientierten Lernmethode. Während des gesamten Programms werden die Studenten mit mehreren realen Fällen konfrontiert. Sie müssen ihr gesamtes Wissen integrieren, recherchieren, argumentieren und ihre Ideen und Entscheidungen verteidigen.

Relearning Methodology

TECH kombiniert die Methodik der Fallstudien effektiv mit einem 100%igen Online-Lernsystem, das auf Wiederholung basiert und in jeder Lektion verschiedene didaktische Elemente kombiniert.

Wir ergänzen die Fallstudie mit der besten 100%igen Online-Lehrmethode: Relearning.

Unser Online-System ermöglicht es Ihnen, Ihre Zeit und Ihr Lerntempo zu organisieren und an Ihren Zeitplan anzupassen. Sie können die Inhalte von jedem festen oder mobilen Gerät mit Internetanschluss abrufen.

Bei TECH lernen Sie mit einer hochmodernen Methodik, die darauf ausgerichtet ist, die Führungskräfte der Zukunft zu spezialisieren. Diese Methode, die an der Spitze der weltweiten Pädagogik steht, wird Relearning genannt.

Unsere Wirtschaftshochschule ist die einzige spanischsprachige Schule, die für die Anwendung dieser erfolgreichen Methode zugelassen ist. Im Jahr 2019 ist es uns gelungen, die Gesamtzufriedenheit unserer Studenten (Qualität der Lehre, Qualität der Materialien, Kursstruktur, Ziele...) in Bezug auf die Indikatoren der besten spanischsprachigen Online-Universität zu verbessern.



In unserem Programm ist das Lernen kein linearer Prozess, sondern erfolgt in einer Spirale (lernen, verlernen, vergessen und neu lernen). Daher kombinieren wir jedes dieser Elemente konzentrisch. Mit dieser Methode wurden mehr als 650.000 Hochschulabsolventen mit beispiellosem Erfolg in so unterschiedlichen Bereichen wie Biochemie, Genetik, Chirurgie, internationales Recht, Managementfähigkeiten, Sportwissenschaft, Philosophie, Recht, Ingenieurwesen, Journalismus, Geschichte, Finanzmärkte und -instrumente fortgebildet. Dies alles in einem sehr anspruchsvollen Umfeld mit einer Studentenschaft mit hohem sozioökonomischem Profil und einem Durchschnittsalter von 43,5 Jahren.

Das Relearning ermöglicht es Ihnen, mit weniger Aufwand und mehr Leistung zu lernen, sich mehr auf Ihre Spezialisierung einzulassen, einen kritischen Geist zu entwickeln, Argumente zu verteidigen und Meinungen zu kontrastieren: eine direkte Gleichung zum Erfolg.

Nach den neuesten wissenschaftlichen Erkenntnissen der Neurowissenschaften wissen wir nicht nur, wie wir Informationen, Ideen, Bilder und Erinnerungen organisieren, sondern auch, dass der Ort und der Kontext, in dem wir etwas gelernt haben, von grundlegender Bedeutung dafür sind, dass wir uns daran erinnern und es im Hippocampus speichern können, um es in unserem Langzeitgedächtnis zu behalten.

Auf diese Weise sind die verschiedenen Elemente unseres Programms im Rahmen des so genannten Neurocognitive Context-Dependent E-Learning mit dem Kontext verbunden, in dem der Teilnehmer seine berufliche Praxis entwickelt.



Dieses Programm bietet die besten Lehrmaterialien, die sorgfältig für Fachleute aufbereitet sind:



Studienmaterial

Alle didaktischen Inhalte werden von den Fachleuten, die den Kurs unterrichten werden, speziell für den Kurs erstellt, so dass die didaktische Entwicklung wirklich spezifisch und konkret ist.

Diese Inhalte werden dann auf das audiovisuelle Format angewendet, um die Online-Arbeitsmethode von TECH zu schaffen. All dies mit den neuesten Techniken, die in jedem einzelnen der Materialien, die dem Studenten zur Verfügung gestellt werden, qualitativ hochwertige Elemente bieten.



Meisterklassen

Die Nützlichkeit der Expertenbeobachtung ist wissenschaftlich belegt.

Das sogenannte Learning from an Expert festigt das Wissen und das Gedächtnis und schafft Vertrauen für zukünftige schwierige Entscheidungen.



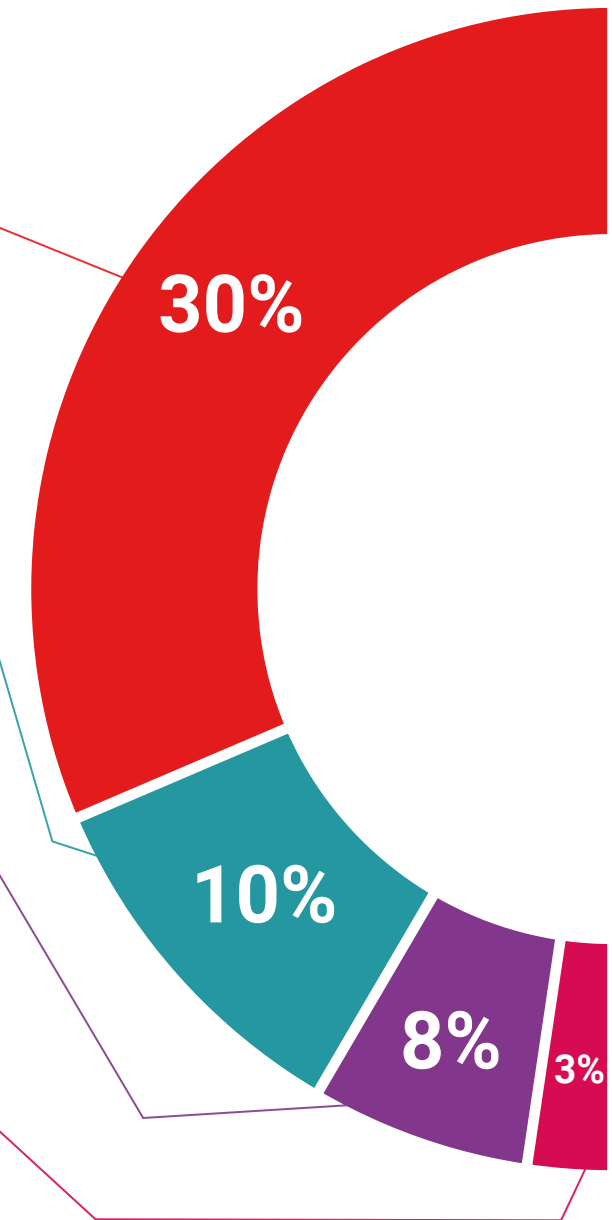
Übungen zu Managementfähigkeiten

Sie werden Aktivitäten durchführen, um spezifische Managementfähigkeiten in jedem Fachbereich zu entwickeln. Übungen und Aktivitäten zum Erwerb und zur Entwicklung der Fähigkeiten und Fertigkeiten, die ein leitender Angestellter im Rahmen der Globalisierung, in der wir leben, entwickeln muss.



Weitere Lektüren

Aktuelle Artikel, Konsensdokumente und internationale Leitfäden, u. a. In der virtuellen Bibliothek von TECH hat der Student Zugang zu allem, was er für seine Fortbildung benötigt.





Case Studies

Sie werden eine Auswahl der besten Fallstudien vervollständigen, die speziell für diese Qualifizierung ausgewählt wurden. Fälle, die von den besten Experten in Senior Management der internationalen Szene präsentiert, analysiert und betreut werden.



Interaktive Zusammenfassungen

Das TECH-Team präsentiert die Inhalte auf attraktive und dynamische Weise in multimedialen Pillen, die Audios, Videos, Bilder, Diagramme und konzeptionelle Karten enthalten, um das Wissen zu vertiefen.

Dieses einzigartige Bildungssystem für die Präsentation multimedialer Inhalte wurde von Microsoft als "Europäische Erfolgsgeschichte" ausgezeichnet.



Testing & Retesting

Die Kenntnisse des Studenten werden während des gesamten Programms regelmäßig durch Bewertungs- und Selbsteinschätzungsaktivitäten und -übungen beurteilt und neu bewertet, so dass der Student überprüfen kann, wie er seine Ziele erreicht.



07

Profil unserer Studenten

Der Universitätsexperte richtet sich an Hochschulabsolventen, die zuvor einen der Abschlüsse in den Bereichen Kommunikation und Werbung, Informatik und/oder Wirtschaft erworben haben.

Die Vielfalt der Teilnehmer mit unterschiedlichen akademischen Profilen und mehreren Nationalitäten macht den multidisziplinären Ansatz dieses Programms aus.

Der Universitätsexperte steht auch Fachleuten offen, die einen Hochschulabschluss in einem beliebigen Bereich haben und über zwei Jahre Berufserfahrung im Bereich Kommunikation und Management von Geschäftsbeziehungen durch künstliche Intelligenz verfügen.





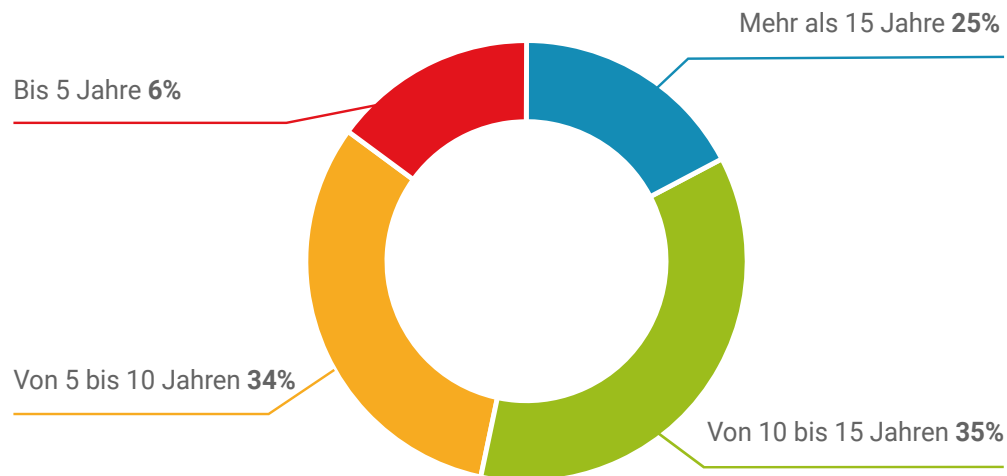
“

Sie erhalten Zugang zu den neuesten Entwicklungen im Bereich der künstlichen Intelligenz, angewandt auf Kommunikation und Business Relationship Management, in nicht weniger als 450 Stunden exklusiver Ressourcen“

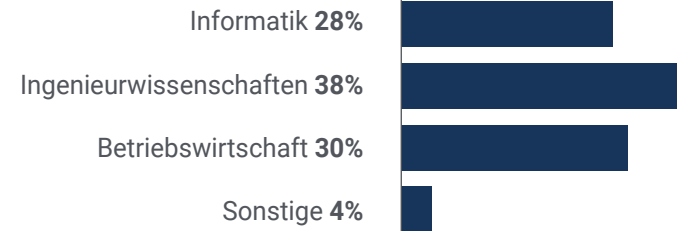
Durchschnittliches Alter

Zwischen **35** und **45** Jahren

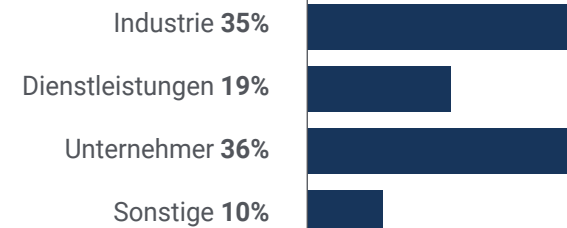
Jahre der Erfahrung



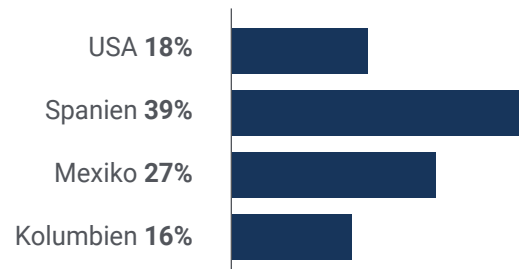
Ausbildung



Akademisches Profil



Geografische Verteilung



Sara López

Direktorin für Marketing

“Meine Erfahrung mit diesem Universitätsexperten war sehr bereichernd für meine Karriere im Marketing, da ich dadurch verstehen konnte, wie künstliche Intelligenz in der Lage ist, kommerzielle Interaktionen und strategische Kommunikation zu revolutionieren. Besonders hervorzuheben ist der Erwerb von Schlüsselkompetenzen bei der Implementierung von KI für Marketingstrategien, Kundenbeziehungsmanagement und die Erstellung personalisierter Kampagnen“

08

Kursleitung

Das Dozententeam des Programms ist das Herz und die Seele einer außergewöhnlichen Bildungserfahrung. Sie sind Experten, die über eine einzigartige Kombination aus praktischer Erfahrung und theoretischem Wissen verfügen und die Studenten zu einem tiefen Verständnis dafür inspirieren und anleiten, wie KI die Unternehmenskommunikation und das Management verändern kann. Darüber hinaus schafft ihr Engagement für akademische Exzellenz und die berufliche Entwicklung der Studenten ein lebendiges und anregendes Lernumfeld, in dem Innovation und praktische Anwendung die wichtigsten Säulen sind.



A black and white photograph showing three people from a university or research institution looking intently at a screen. The image is partially obscured by a dark blue diagonal overlay on the right side of the page.

“

Der Lehrkörper dieser Universitätsexperten besteht aus Visionären, die sich dafür einsetzen, die Geheimnisse der effektiven Integration von KI in die Geschäftswelt zu lüften"

Leitung



Dr. Peralta Martín-Palomino, Arturo

- ♦ CEO und CTO bei Prometheus Global Solutions
- ♦ CTO bei Korporate Technologies
- ♦ CTO bei AI Shepherds GmbH
- ♦ Berater und strategischer Unternehmensberater bei Alliance Medical
- ♦ Direktor für Design und Entwicklung bei DocPath
- ♦ Promotion in Computertechnik an der Universität von Castilla La Mancha
- ♦ Promotion in Wirtschaftswissenschaften, Unternehmen und Finanzen an der Universität Camilo José Cela
- ♦ Promotion in Psychologie an der Universität von Castilla La Mancha
- ♦ Masterstudiengang Executive MBA von der Universität Isabel I
- ♦ Masterstudiengang in Business und Marketing Management von der Universität Isabel I
- ♦ Masterstudiengang in Big Data bei Formación Hadoop
- ♦ Masterstudiengang in fortgeschrittener Informationstechnologie von der Universität von Castilla La Mancha
- ♦ Mitglied von: Forschungsgruppe SMILE



Hr. Sánchez Mansilla, Rodrigo

- ♦ Spezialistin für Digitales Marketing
- ♦ *Digital Advisor* bei AI Shepherds GmbH
- ♦ *Digital Account Manager* bei Kill Draper
- ♦ *Head of Digital* bei Kuarere
- ♦ *Digital Marketing Manager* bei Arconi Solutions, Deltoid Energy und Brinergy Tech
- ♦ *Founder and National Sales and Marketing Manager*
- ♦ Masterstudiengang in Digitales Marketing (MDM) von The Power Business School
- ♦ Hochschulabschluss in Business Administration (BBA) von der Universität von Buenos Aires

Professoren

Fr. González Risco, Verónica

- ♦ Spezialistin für Digitales Marketing
- ♦ *Freelance-Beraterin* für digitales Marketing
- ♦ *Product Marketing/Internationale Geschäftsentwicklung* bei UNIR - Die Universität im Internet
- ♦ *Digital Marketing Specialist* bei Código Creativo Comunicación SL
- ♦ Masterstudiengang in *Online Marketing* und Werbemanagement bei Indisoft-Upgrade
- ♦ Hochschulabschluss in Betriebswirtschaftslehre an der Universität von Almeria

Fr. Parreño Rodríguez, Adelaida

- ♦ *Technical Developer & Energy Communities Engineer* an der Universität von Murcia
- ♦ *Manager in Research & Innovation in European Projects* an der Universität von Murcia
- ♦ *Technical Developer & Energy/Electrical Engineer & Researcher* in PHOENIX Project y FLEXUM (ONENET) Project
- ♦ Erstellerin von Inhalten bei Global UC3M Challenge
- ♦ Ginés Huertas Martínez Preis (2023)
- ♦ Masterstudiengang in Erneuerbare Energien an der Polytechnischen Universität von Cartagena
- ♦ Hochschulabschluss in Elektrotechnik (zweisprachig) von der Universität Carlos III von Madrid

09

Auswirkung auf Ihre Karriere

TECH ist sich bewusst, dass die Durchführung eines Programms mit diesen Merkmalen eine große wirtschaftliche, berufliche und natürlich auch persönliche Investition bedeutet.

Das ultimative Ziel dieser großen Anstrengung muss es sein, berufliches Wachstum zu erreichen.



“

*Werden Sie Innovationsführer
und erzielen Sie geschäftlichen
Erfolg, indem Sie den besten
Studiengang in der digitalen
Hochschullandschaft absolvieren"*

Sind Sie bereit, den Sprung zu wagen?

Es erwartet Sie eine hervorragende berufliche Weiterentwicklung

Das Universitätsexperte in Kommunikation und Business Relationship Management mit Künstlicher Intelligenz ist ein intensives Programm, das Sie auf Herausforderungen und Geschäftsentscheidungen im Bereich der Künstlichen Intelligenz, angewandt auf Kommunikation und Wirtschaft, vorbereitet. Das Hauptziel ist es, Ihre persönliche und berufliche Entwicklung zu fördern. Wir helfen Ihnen, erfolgreich zu sein.

Wenn Sie sich verbessern, eine positive Veränderung auf beruflicher Ebene erreichen und mit den Besten zusammenarbeiten wollen, sind Sie hier genau richtig.

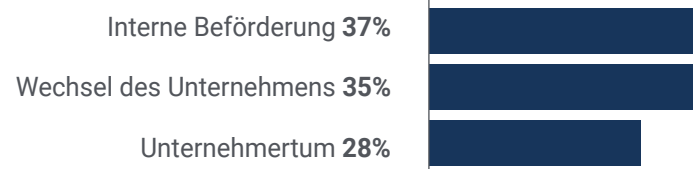
Schärfen Sie Ihr berufliches Profil, indem Sie mit diesem exklusiven Hochschulabschluss die Technologien der Zukunft effizient beherrschen.

TECH hat eine Beschäftigungsquote von 99% unter ihren Studenten. Schreiben Sie sich jetzt ein und heben Sie sich auf dem Arbeitsmarkt ab!

Zeitpunkt des Wandels



Art des Wandels



Gehaltsverbesserung

Der Abschluss dieses Programms bedeutet für unsere Studenten eine Gehaltserhöhung von mehr als **26,24%**



10

Vorteile für Ihr Unternehmen

Dieses Programm trägt dazu bei, die Talente des Unternehmens durch die Weiterbildung von hochrangigen Führungskräften auf ihr maximales Potenzial zu bringen.

Darüber hinaus ist die Teilnahme an dieser Weiterbildung eine einmalige Gelegenheit, ein leistungsfähiges Netzwerk von Kontakten zu knüpfen, um künftige Geschäftspartner, Kunden oder Lieferanten zu finden.



“

Im digitalen Zeitalter müssen Manager neue Prozesse und Strategien integrieren, die bedeutende Veränderungen und eine organisatorische Entwicklung mit sich bringen. Dies ist nur durch eine universitäre Fort- und Weiterbildung möglich“

Die Entwicklung und Bindung von Talenten in Unternehmen ist die beste langfristige Investition.

01

Wachsendes Talent und intellektuelles Kapital

Die Fachkraft wird neue Konzepte, Strategien und Perspektiven in das Unternehmen einbringen, die relevante Veränderungen bewirken können.

02

Bindung von Führungskräften mit hohem Potenzial und Vermeidung der Abwanderung von Fachkräften

Dieses Programm stärkt die Verbindung zwischen dem Unternehmen und der Fachkraft und eröffnet neue Wege für die berufliche Entwicklung innerhalb des Unternehmens.

03

Aufbau von Akteuren des Wandels

Die Fachkraft wird in der Lage sein, in unsicheren und krisenhaften Zeiten Entscheidungen zu treffen und der Organisation zu helfen, Hindernisse zu überwinden.

04

Verbesserte Möglichkeiten zur internationalen Expansion

Dank dieses Programms wird das Unternehmen mit den wichtigsten Märkten der Weltwirtschaft in Kontakt kommen.



05

Entwicklung eigener Projekte

Die Fachkraft kann an einem realen Projekt arbeiten oder neue Projekte im Bereich FuE oder *Business Development* ihres Unternehmens entwickeln.

06

Gesteigerte Wettbewerbsfähigkeit

Dieses Programm wird die Fachkräfte mit den Fähigkeiten ausstatten, neue Herausforderungen anzunehmen und so das Unternehmen voranzubringen.

11

Qualifizierung

Der Universitätsexperte in Kommunikation und Business Relationship Management mit Künstlicher Intelligenz garantiert neben der präzisen und aktuellsten Fortbildung auch den Zugang zu einem von der TECHNologischen Universität ausgestellten Diplom.



“

*Schließen Sie dieses Programm
erfolgreich ab und erhalten Sie
Ihren Universitätsabschluss ohne
lästige Reisen oder Formalitäten"*

Dieser **Universitätsexperte in Kommunikation und Business Relationship Management mit Künstlicher Intelligenz** enthält das vollständigste und aktuellste Programm auf dem Markt.

Sobald der Student die Prüfungen bestanden hat, erhält er/sie per Post* mit Empfangsbestätigung das entsprechende Diplom, ausgestellt von der **TECH Technologischen Universität**.

Das von **TECH Technologische Universität** ausgestellte Diplom drückt die erworbene Qualifikation aus und entspricht den Anforderungen, die in der Regel von Stellenbörsen, Auswahlprüfungen und Berufsbildungsausschüssen verlangt werden.

Titel: **Universitätsexperte in Kommunikation und Business Relationship Management mit Künstlicher Intelligenz**

Anzahl der offiziellen Arbeitsstunden: **450 Std.**



*Haager Apostille. Für den Fall, dass der Student die Haager Apostille für sein Papierdiplom beantragt, wird TECH EDUCATION die notwendigen Vorkehrungen treffen, um diese gegen eine zusätzliche Gebühr zu beschaffen.



Universitätsexperte

Kommunikation und Business
Relationship Management mit
Künstlicher Intelligenz

- » Modalität: online
- » Dauer: 6 Monate
- » Qualifizierung: TECH Technologische Universität
- » Aufwand: 16 Std./Woche
- » Zeitplan: in Ihrem eigenen Tempo
- » Prüfungen: online

Universitätsexperte

Kommunikation und Business
Relationship Management mit
Künstlicher Intelligenz