

ماجستير خاص
طب الأسنان البيطري



الجامعة
التكنولوجية
tech

ماجستير خاص طب الأسنان البيطري

- « طريقة التدريس: أونالين
- « المدة: 12 شهر
- « املؤهل الجامعي من: TECH الجامعة التكنولوجية
- « عدد الساعات املخصصة للدراسة: 16 ساعات أسبوعيا
- « مواعيد الدراسة: وفق ال لوتريتك الخاصة
- « المتحانات: أونالين

رابط الدخول للموقع: www.techitute.com/ae/veterinary-medicine/professional-master-degree/master-veterinary-dentistry

01	المقدمة	صفحة. 4
02	الأهداف	صفحة. 8
03	الكفاءات	صفحة. 14
04	هيكل إدارة الدورة التدريبية	صفحة. 18
05	هيكل ومحتوى الدورة التدريبية	صفحة. 24
06	المنهجية	صفحة. 38
07	المؤهل العلمي	صفحة. 46

المقدمة

طب الأسنان البيطري هو تخصص ناشئ في القطاع السريري البيطري ، ومثله مثل التخصصات السريرية الأخرى ، فهو مستقبل مهنة الطب البيطري. يشمل برنامج طب الأسنان البيطري جميع الجوانب ذات الصلة والمتقدمة بحيث يطور الطالب المعرفة المتخصصة والممارسة والسلامة في تنفيذ أي إجراء شفوي. يفحص تشريح الأنواع قيد الدراسة ، والتخدير والتسكين الذي تتطلبه معظم التدخلات عن طريق الفم ، ويتعمق في الأمراض والإجراءات الشفوية والشفوية للكلاب والقطط والحيوانات الغريبة والخيول.



خلال هذه الأشهر من التعلم ، ستكتسب معرفة متخصصة بالتركيبات التشريحية للأسنان واللثة ، من محترفين لديهم سنوات من الخبرة في هذا القطاع "



هذا الماجستير الخاص في طب الأسنان البيطري يحتوي على البرنامج العلمي الأكثر اكتمالاً و حداثةً في السوق. ومن أبرز ميزاته:

- « أحدث التقنيات في برامج التدريس عبر الإنترنت أون لاين
- « نظام تعليم مرئي مكثف ، مدعوم بمحتوى رسومي وتخطيطي يسهل استيعابها وفهمها
- « تطوير الحالات العملية المقدمة من قبل الخبراء النشطين
- « أحدث أنظمة الفيديو التفاعلي
- « تدريس مدعوم بالتطبيق عن بعد
- « أنظمة تحديث وإعادة تدوير دائمة
- « التعلم الذاتي التنظيم: توافق تام مع المهن الأخرى
- « تمارين التقييم الذاتي العملي والتحقق من التعلم
- « مجموعات الدعم والتأزر التربوي: أسئلة للخبر ومنتديات المناقشة والمعرفة
- « التواصل مع المعلم وأعمال التفكير الفردي
- « توفر المحتوى من أي جهاز ثابت أو محمول متصل إلى الإنترنت
- « بنوك التوثيق التكميلية متوفرة بشكل دائم ، حتى بعد البرنامج

لمدة 15 عامًا ، أصبح طب الأسنان البيطري قطاعًا سريعًا مع ارتفاع الطلب بين أصحاب المرضى. تستقبل العيادات البيطرية بشكل متزايد حيوانات أليفة مختلفة لإجراء تقنيات طب الأسنان التي تعمل على تحسين صحة الفم ، وكذلك الحفاظ على أسنانهم والحفاظ عليها. إن شخصية طبيب الأسنان البيطري هو بالفعل حقيقة واقعة ، وعلى هذا النحو ، يجب أن يكون المرء مستعدًا.

تنشأ درجة الماجستير الخاص في طب الأسنان البيطري استجابةً لحاجة وطلب الطبيب البيطري الذي يسعى ، بدعم من علم الحالة العالي الذي يجده ، إلى تقديم أفضل خدمة لمرضاه. تم اختيار الوحدات التي تم تطويرها بهدف تزويد الطبيب البيطري بإمكانية اتخاذ خطوة أخرى في مستقبله كأخصائي في طب الأسنان وتحديث المعرفة المتخصصة والنظرية العملية لمواجهة أي إجراء عن طريق الفم والوجه والفكين مع ضمانات. ممارستك اليومية.

يتم دعم المعرفة التي تم تطويرها في درجة الماجستير هذه من خلال الخبرة السريرية للمؤلفين ، وكذلك من خلال المقالات والمنشورات العلمية المرتبطة مباشرة بأحدث قطاع لطب الأسنان البيطري. يتناول هذا البرنامج جميع الأنواع المحلية التي يمكن أن تستفيد من هذا التخصص. فهو يجمع بين وحدات لطب أسنان الحيوانات الغريبة وطب أسنان الخيول وقبل كل شيء طب أسنان الأنواع الصغيرة مثل الكلاب والقطط.

يسمح نموذج درجة الماجستير الخاص بالعمل والتوفيق الأكاديمي لجميع الطلاب ، ويلبي متطلبات ومتطلبات المحترف البيطري.



درجة الماجستير الخاص التي ستدربك على تنفيذ نشاط طبيب
الأسنان البيطري ، مع ملاءة أخصائي متمرس رفيع المستوى ”

سيكون لديك خبرة المحترفين الخبراء الذين سيقدمون خبرتهم في هذا المجال من النشاط إلى البرنامج ، مما يجعل هذا التدريب فرصة فريدة للنمو المهني.

من خلال هذا التدريب عالي المستوى ، ستتعلم اختيار أنسب علاجات الأسنان بناءً على اختبارات التصوير.

احصل على مؤهل كامل ومناسب في طب الأسنان البيطري مع درجة الماجستير هذه ذات الفعالية التعليمية العالية وفتح مسارات جديدة لتقدمك المهني



يتكون طاقم التدريس من محترفين من مختلف المجالات المتعلقة بهذا التخصص. بهذه الطريقة ، تتأكد TECH من تقديم هدف التحديث المنشود. فريق متعدد التخصصات من المهنيين المدربين وذوي الخبرة في بيئات مختلفة ، الذين سيطورون المعرفة النظرية بكفاءة ولكن قبل كل شيء ، سيضعون في خدمة البرنامج المعرفة العملية المستمدة من تجاربهم الخاصة: إحدى الصفات التفاضلية لهذا التدريب.

ويكتمل هذا التمكن من الموضوع من خلال فعالية التصميم المنهجي لدرجة الماجستير الخاص في طب الأسنان البيطري. تم إعداده من قبل فريق متعدد التخصصات من الخبراء في التعلم الإلكتروني، وهي تدمج أحدث التطورات في تكنولوجيا التعليم. بهذه الطريقة ، ستتمكن من الدراسة باستخدام مجموعة من أدوات الوسائط المتعددة المريحة والمتعددة الاستخدامات والتي ستمنحك قابلية التشغيل التي تحتاجها في تدريبك.

يركز تصميم هذا البرنامج على التعلم القائم على حل المشكلات: وهو نهج يتصور التعلم باعتباره عملية عملية بارزة. لتحقيق ذلك عن بُعد ، سيتم استخدام الممارسة عن بعد: بمساعدة نظام فيديو تفاعلي مبتكر و التعلم من خبير، سيتمكن الطالب من اكتساب المعرفة كما لو كان يواجه الافتراض الذي يتعلمه في تلك اللحظة. مفهوم يسمح لك بدمج التعلم وإصلاحه بطريقة أكثر واقعية وديمومة.



02 الأهداف

هدف TECH هو تدريب المهنيين المؤهلين تأهيلا عاليا للحصول على الخبرة العملية. هدف يتكامل أيضاً ، بطريقة شاملة، مع دافع التنمية البشرية الذي يضع الأسس لمجتمع أفضل. يتجسد هذا الهدف في القدرة على مساعدة المهنيين الطبيين للوصول إلى مستوى أعلى بكثير من الكفاءة والتحكم. هدف يمكنك ، في غضون ستة أشهر فقط ، اعتباره أمراً مفروغاً منه ، باستخدام برنامج عالي الكثافة والدقة.



سوف نتعمق في أسس طب أسنان الحيوانات وستضع بروتوكولات عمل تولد روتيناً
محددًا للتخصص "





الأهداف العامة

- « وضع أسس التشريح في طب الأسنان البيطري
- « توليد المعرفة المتخصصة في الهياكل التشريحية للأسنان واللثة
- « توليد المعرفة المتخصصة في التشريح المقارن للكلب والقط
- « التعرف على الهياكل التشريحية للفم
- « وضع منهجية عمل تشمل المريض من زيارة ما قبل التخدير إلى شفائه في المنزل
- « فحص النقاط الأكثر أهمية في إدارة التخدير لمريض الأسنان
- « توليد المعرفة المتخصصة في إدارة الألم واستخدام الكتل الموضعية في مريض الأسنان
- « اقتراح بروتوكولات مرجعية شائعة الاستخدام في إجراءات طب الأسنان
- « تحديد الأدوات والمواد المتوفرة في طب الأسنان البيطري
- « تحديد أهمية الاستخدام الصحيح للمواد
- « حدد الأدوات اللازمة لكل وظيفة سنقوم بها في تجويف الفم
- « تحليل أهمية وجود مادة جيدة وكيفية الحفاظ عليها بشكل صحيح
- « إنشاء منهجية اختبار التصوير المناسبة لكل مريض
- « التعرف على الصور المرضية المأخوذة من اختبارات التصوير
- « قم بإنشاء بروتوكول تشخيص للأسنان يعتمد على التصوير التشخيصي
- « اختيار أنسب علاجات الأسنان بناءً على الأدلة من الصورة
- « إنشاء قواعد طب الأسنان للكلاب ووضع بروتوكولات العمل التي تولد روتيناً محدداً للتخصص
- « تطوير جميع جوانب أسنان الكلب: الفحص السريري الكامل ، والتشخيصات التفاضلية ، والعلاجات المحددة ، والتقنية الجراحية والتشخيص
- « تحديد الأمراض الأكثر شيوعاً بسرعة وبدقة ، ووصف العلاجات الفعالة والدقيقة
- « تحليل الحالات السريرية برؤية موضوعية ودقيقة
- « تطوير المعرفة المتخصصة لفحص وتشخيص وعلاج أمراض الفم بشكل صحيح بناءً على أحدث التطورات في التخصص
- « وضع أسس طب أسنان القطط ووضع بروتوكولات عمل تولد روتيناً محدداً للتخصص
- « تحديد الأمراض الأكثر شيوعاً بسرعة وبدقة من خلال العلاجات الفعالة والدقيقة
- « تحليل الأمراض بناءً على نظرية جيدة وتفاعلية
- « توليد المعرفة المتخصصة لفحص وتشخيص وعلاج أمراض الفم بشكل صحيح بناءً على أحدث التطورات في التخصص
- « إنشاء الأسس التشريحية والفسيولوجية لتجويف الفم للأنواع الغريبة المختلفة
- « التعرف على اضطرابات الفم وأمراضه من خلال الاختبارات التشخيصية المختلفة
- « تحليل علاجات الأسنان الممكنة التي سيتم تنفيذها بناءً على علم الأمراض الذي تم تشخيصه
- « اقتراح سلسلة من الإرشادات الوقائية للحد من حدوث أمراض الفم في الحيوانات الغريبة
- « تحديد أهمية طب أسنان الخيول
- « تعرف على أمراض الفم الرئيسية
- « تطوير العلاجات الممكنة وفقاً للأمراض والحالات المحددة
- « تحليل الخصائص السنوية والإدارية لمريض الخيول
- « تطوير المعرفة المتخصصة المتقدمة في بيولوجيا السرطان وإجراءات التشخيص في علم الأورام البيطري
- « متخصص بيطري محترف في العلاج الكيميائي البيطري والعلاج الإشعاعي
- « افحص أنواع أورام الفم
- « فحص الأمراض الجراحية الرئيسية التي تحدث في تجويف الفم لدى الكلاب والقطط
- « تشخيص أي نوع من أنواع الإصابات التي يتم تدريبها في هذه الوحدة
- « تطوير المعرفة المتخصصة والمتقدمة لإجراء العلاج
- « طبي-جراحي في كل حالة على حدة
- « تحديد التقنيات الجراحية اللازمة لمقاربة جراحة تجويف الفم بأمان وتجنب أكبر عدد من المضاعفات



وحدة 1. تشريح الأسنان وتجويف الفم في الحيوانات الصغيرة

- « تحديد مراحل تطور الأسنان
- « توليد المعرفة المتخصصة للتمييز بين الانسداد الطبيعي وسوء الإطباق
- « تحليل تشريح الأسنان في أنواع الكلاب وأنواع القطط
- « افحص تشريح اللثة في أنواع الكلاب وأنواع القطط
- « تطوير المعرفة المتخصصة في تشريح العظام والمفاصل للرأس ، وعلم التشريح العضلي ، وعلم التشريح العصبي والأوعية الدموية ، وتشريح الغدد

وحدة 2. التخدير والتسكين في طب الأسنان البيطري للحيوانات الصغيرة

- « حدد المراحل التي يتضمنها إجراء التخدير
- « التعرف على النقاط الرئيسية للاختبارات السابقة لدى مريض الأسنان
- « وضع منهجية عمل في مرحلة ما قبل التخدير ، في مرحلة التعريف ، في مرحلة الصيانة وفي مرحلة التعافي
- « توليد المعرفة المتخصصة في التقييم وخصائص التخدير لمريض الأسنان
- « تبرير استخدام الكتل الموضعية للتخدير للمسكن للمريض
- « اقتراح بروتوكولات التخدير شائعة الاستخدام

وحدة 3. المواد والأدوات في طب الأسنان البيطري للحيوانات الصغيرة

- « توفير وسائل استكشاف تجويف الفم والمواد الجراحية
- « توليد المعرفة المتخصصة بشأن اللثة وطب الأسنان ومواد تقويم الأسنان
- « تطوير المعرفة المتقدمة حول زراعة الفشرة والأطراف الصناعية للأسنان
- « ناقش أنواع معدات التصوير التشخيصي
- « اشرح للمالك "أهمية" العناية بالأسنان لحيواناتنا الأليفة

وحدة 4. إجراءات التصوير في طب الأسنان البيطري

- « توفير المعرفة المتخصصة لإجراء الفحص الصحيح للأسنان أو تجويف الفم لكل مريض
- « تحديد وتمييز الصور المرضية عن الصور الفسيولوجية في طب الأسنان البيطري
- « إنشاء التشخيصات التفاضلية بناءً على اختبارات التصوير التي يتم إجراؤها
- « اقتراح منهجية عمل لمريض الأسنان بناءً على فحوصات التصوير
- « توليد المعرفة المتخصصة حول تشغيل وتطوير التصوير الشعاعي للأسنان
- « توليد معرفة متقدمة حول ديناميكيات التصوير المقطعي المطبق في طب الأسنان البيطري
- « تحليل فائدة الرنين المغناطيسي المطبق في هذا القطاع من الطب البيطري

وحدة 5. طب الأسنان البيطري للكلاب

- « وضع إرشادات وسجلات الفحص الشفوي الروتيني
- « إجراء طب الأسنان الوقائي
- « حلل بعثق أمراض الفم للكلب
- « تحديد الأدوات والمعدات العامة
- « إنشاء التشخيص التفريقي
- « توليد المعرفة المتخصصة بشأن المضادات الحيوية والمطهرات
- « وصف علاجات محددة ومتقدمة

وحدة 6. طب الأسنان البيطري للقطط

- « وضع إرشادات روتينية لإجراء الفحص الشفوي والسجلات
- « تحديد طب الأسنان الوقائي
- « تحليل عميق وأمراض الفم في القط
- « تطوير المعرفة المتخصصة بالأدوات والمعدات العامة
- « تحديد التشخيصات التفاضلية
- « توليد معرفة متقدمة حول وصف المضادات الحيوية والمطهرات
- « تصفح العلاجات المستهدفة والمتقدمة اليوم

وحدة 7. طب الأسنان البيطري في الحيوانات الغريبة

- « تحديد الفروق التشريحية بين الأنواع المختلفة من الثدييات والطيور والزواحف
- « إنشاء طرق الاستكشاف والتقييم اعتماداً على الأنواع المراد معالجتها
- « قدم أكبر قدر ممكن من المعلومات قبل فحص الأسنان أو تجويف الفم لكل مريض بناءً على نوعه
- « تحديد أدوات ومواد طب الأسنان للأنواع الغريبة
- « تحليل الاحتمالات العلاجية المختلفة في مواجهة مشكلة الأسنان
- « تحديد الحالات التي تتطلب العلاج الجراحي
- « إنشاء قواعد التخدير والمسكنات للتدخل الجراحي لتجويف الفم في الأنواع الغريبة المختلفة

وحدة 8. طب الأسنان البيطري للخيل

- « توفير معرفة متقدمة ومحددة بتشريح الرأس وفسولوجيا المضغ للحصان
- « وضع بروتوكولات عمل لإجراء فحص روتيني جيد للأسنان
- « تحديد أمراض الفم الرئيسية التي تؤثر على مريض الخيل
- « إنشاء بروتوكولات العمل والعلاج لكل مرض محدد

- « تقييم الاحتياجات المختلفة للأسنان وفقاً لكل نوع من المرضى والنظام
- « إثبات أهمية الوقاية من الأسنان في الخيول
- « تحليل طرق التشخيص المختلفة المتوفرة في طب أسنان الخيول
- « فحص الكتل حول العصب المختلفة لأداء الإجراءات عن طريق الفم في المحطة

وحدة 9. علم الأورام في طب أسنان الحيوانات الصغيرة

- « تحديد كيفية التعامل مع الورم الميلانيني الفموي في الكلاب
- « تخصص الطبيب البيطري في إدارة سرطان الخلايا الحرشفية في الفم وفي علاج الساركوما الليفية الفموية في الكلاب
- « المعالجة المتعمقة لعلاج سرطان الخلايا الحرشفية لدى القطط
- « افحص أورام الفم الأخرى الأقل شيوعاً في الكلاب والقطط
- « تطوير المعرفة المتخصصة لإنشاء التشخيص الصحيح والعلاج والتشخيص المحدد لكل نوع من أنواع الأورام الفموية في الكلاب والقطط

وحدة 10. جراحة تجويف الفم عند الحيوانات الصغيرة

- « تطوير المعرفة المتخصصة فيما يتعلق بجراحة الخد والشفاه
- « تعرف على أي أمراض تؤثر على تجويف الفم وحدد الاختبارات التشخيصية والعلاج الأكثر ملاءمة
- « تحديد كيفية التصرف جراحياً ضد أورام تجويف الفم الأكثر شيوعاً
- « فحص أكثر جراحات الغدد اللعابية شيوعاً
- « تحديد ، بدقة ، أداء تقنية جراحية ضد كسور الفك السفلي / الفك العلوي المختلفة
- « فحص المفصل الصدغي الفكي والأمراض التي تصيبه بشكل متكرر



الكفاءات

تم إنشاء هذا البرنامج كأداة تدريب عالية للمحترفين البيطريين. سيمكنك تعليمه المكثف من أن تكون قادرًا على التدخل بشكل مناسب في مجالات طب الأسنان المختلفة.



سيزودك هذا التدريب بالمهارات الشخصية والمهنية اللازمة لمعرفة كيفية التصرف في أي موقف مهني في مجال التدخل هذا”



الكفاءات العامة



- « تحليل الحالات السريرية برؤية موضوعية ودقيقة
- « توليد المعرفة المتخصصة لفحص وتشخيص وعلاج أمراض الفم بشكل صحيح بناءً على أحدث التطورات في التخصص
- « معرفة كيفية استخدام الأدوات اللازمة بشكل فعال
- « معرفة كيفية تنفيذ البروتوكولات الحالية
- « إدارة ما قبل الجراحة والجراحة وبعدها

تخصص فريد سيسمح لك بالحصول على تدريب ممتاز للتطوير في هذا المجال”



الكفاءات المحددة



- « توليد المعرفة المتخصصة في الهياكل التشريحية للأسنان واللثة
- « فحص النقاط الأكثر أهمية في إدارة التخدير لمريض الأسنان
- « حدد الأدوات اللازمة لكل وظيفة سنقوم بها في تجويف الفم
- « اختيار أنسب علاجات الأسنان بناءً على الأدلة من الصورة
- « تحليل علاجات الأسنان الممكنة التي سيتم تنفيذها بناءً على علم الأمراض الذي تم تشخيصه
- « تحليل الخصائص السنوية والإدارية لمريض الخيول
- « افحص أنواع أورام الفم
- « تطوير المعرفة المتخصصة والمتقدمة لإجراء العلاج طبي-جراحي في كل حالة على حدة



هيكل إدارة الدورة التدريبية

في إطار مفهوم الجودة الشاملة للبرنامج ، تفخر TECH بأن تضع تحت تصرفك طاقم تدريس على أعلى مستوى ، تم اختيارهم لخبرتهم المثبتة. محترفون من مجالات ومهارات مختلفة يشكلون طاقمًا كاملاً متعدد التخصصات. فرصة فريدة للتعلم من الأفضل.



فريق تدريس مثير للإعجاب ، مكوّن من محترفين من مجالات مختلفة من الخبرة ، سيكونون معلميك أثناء التدريب: فرصة فريدة لا يمكنك تفويتها"



د. Saura Alfonseda, José María

- « شهادـة في الطب البيطري من جامعـة مورسيا »
- « عضو الجمعيـة الإسبانيـة لطب الأسنان البيطري ومتحدث في العديد من مؤتمراتها »
- « حاصل على درجة الماجستير في طب الأسنان وجراحة الوجه والفكين من جامعـة كاليفورنيا في عام 2008 »
- « أستاذ في كلية الطب البيطري في جامعـة UAX في موضوعات مثل علم أمراض الحيوان والتعليقات السريرية وتشريح الحيوان »
- « طبيب بيطري أول في قسم الطب الباطني بمستشفى جامعـة ألفونسو العاشر إل سابيو البيطري (HCV UAX) منذ عام 2006 »
- « رئيس قسم طب الأسنان البيطري وجراحة الوجه والفكين في HCV UAX منذ عام 2009 »
- « خدمة طب الأسنان البيطري وجراحة الوجه والفكين المتنقلة (ساورا لطب الأسنان البيطري) منذ عام 2013 »



هيئة التدريس

د. Ayuela Grande, Álvaro

- « خريج في الطب البيطري؛ ألفونسو العاشر الحكيم و عضو في الكلية الالمة للأطباء البيطريين في مدريد رقم 6808 AMVAC المتعاون رقم 1707
- « مدير ومالك مجموعة بورتو البيطرية ، التي تضم عيادات بورتو (مدريد) ولاباز (خيتافي) البيطرية
- « عضو AVEPA رقم 7072
- « عضو مجموعة المتخصصين في الحيوانات الغريبة GMCAE
- « دورة الدراسات العليا في عيادة الحيوانات السامة (شهادة ممارس عام في ممارسة الحيوانات الغريبة) معتمدة من ESVPS خلال العام الدراسي 2011-2012
- « أستاذ الطب البيطري بجامعة ألفونسو العاشر الحكيم 2017 حتى الآن
- « مسؤول عن تدريس الفصول العملية لموضوع الإرشادات الأولية السريرية
- « مراقبة المفرخات المتخصصة في تكاثر الطيور من 2011/06 إلى الوقت الحاضر

د. Carrillo Segura, Manuel

- « تخرج في الطب البيطري من جامعة ألفونسو العاشر "الحكيم" مدريد 2017
- « تدريب دوري في مستشفى ماجاداهوندا البيطري (2017-2018)
- « درجة الماجستير في التدريب التناوب (2018-2019) في مستشفى UAX البيطري السريري
- « درجة الماجستير في جراحة الأنسجة الرخوة والكسور في المستشفى البيطري السريري AUX (2019-2022)
- « أستاذ ممارسات درجة الطب البيطري في جامعة ألفونسو العاشر الصابو في موضوع الجراحة والأمراض الجراحية
- « حاليًا ، طبيب بيطري متجول في عيادات مختلفة في مجتمع مدريد

السيدة. De la Riva, Claudia

- « تخرج في الطب البيطري من جامعة ألفونسو العاشر مدريد 2013
- « طبيب عام معتمد في علم الأورام (GPcertOncol) من قبل المدرسة الأوروبية للدراسات العليا البيطرية (ESVPS)
- « معتمد في الطب البيطري الصنبي التقليدي مع تخصص في علم الأورام من معهد تشي في أوروبا
- « عضو في الرابطة الإسبانية للحيوانات الصغيرة (AVEPA) ومجموعة الأورام البيطرية (GEVONC)
- « في عملية الاعتماد في طب الأورام من قبل GevoncAvepa
- « عملت في مراكز مختلفة في مجتمع مدريد كطبيبة بيطرية عامة وطوارئ من عام 2015 إلى الوقت

السيدة. Del Castillo Magán, Noemí

- « دكتوراه في الطب البيطري من جامعة كومبلوتنسي مدريد (سنة 2001)
- « تخرج في الطب البيطري من جامعة كومبلوتنسي مدريد (عام 1997)
- « أهلية في البحث من جامعة كومبلوتنسي مدريد
- « معتمد في طب الأورام من قبل جيفونك أفيبا
- « عضو مؤسس وسكرتير جيفونك أفيبا
- « متحدث في المؤتمرات والدورات الوطنية في طب الأورام البيطرية
- « عضو في الجمعية الأوروبية لطب الأورام البيطري (ESVONC) ، والجمعية البيطرية الإسبانية للحيوانات الصغيرة (AVEPA) ومجموعة الأورام البيطرية (Gevonc-Avepa)
- « رئيس قسم الأورام بالمستشفى البيطري السريري بجامعة ألفونسو العاشر الصابو
- « في عام 2019 ، أسس خدمة الأورام Ambulate والتطبيب عن بعد مع شريكه Oncopets

د. Plaza del Castaño, Enrique

- « تخرج في الطب البيطري من جامعة كاردينال هيريرا (فالنسيا) عام 2008
- « مدير خدمة التخدير والتسكين في مستشفى La Chopera البيطري
- « أخصائي جامعي في التخدير والتسكين عند الحيوانات الصغيرة (2016)
- « عضو في رابطة الأطباء البيطريين الأسبان المتخصصين في الحيوانات الصغيرة (AVEPA)
- « عضو في الجمعية الإسبانية للتخدير البيطري وتسكين الآلام (SEAAV)
- « عضو في مجموعة العمل المعنية بالتخدير وتسكين الآلام (GAVA)
- « ماجستير في إدارة وحفظ الحياة البرية والمناطق المحمية من جامعة ليون
- « حائز على لقب اختصاصي جامعي في التخدير والتسكين عند الحيوانات الصغيرة من جامعة كومبلوتنسي مدريد



السيدة. Marín-Baldo Vink, Alexandra

- « تخرج في الطب البيطري من جامعة أوفونسو العاشر الحكيم عام 2015
- « ماجستير في الطب الرياضي وجراحة الخيول من جامعة أوفونسو العاشر الحكيم، 2016-2019
- « تدريب ماجستير في عيادة الخيول البيطرية من جامعة أوفونسو العاشر الحكيم، 2015-2016
- « حضور الدورات والمؤتمرات المتعلقة بعيادة الفروسية
- « مقيم في الطب الرياضي وجراحة الخيول في مستشفى دي لا UAX
- « متدرب في مجال الحيوانات الكبيرة في مستشفى UAX
- « مقيم في المستشفى المرجعية في الخيول

السيدة. Márquez Garrido, Sandra

- « تخرج في الطب البيطري من جامعة إكسترمادورا عام 2018
- « تدريب تناوب على الحيوانات الصغيرة في جامعة أوفونسو العاشر (2018-19)
- « دورة الأورام الدولية (نوفوتيك) 2018
- « شهادة ESVPS في علم الأورام (GPCertOncol) 2020
- « حالات الطوارئ بمستشفى مونكان البيطري (مدريد) 2018-2020
- « حالات الطوارئ في عيادة سورباتان البيطرية (مدريد) 2019-2020
- « متعاون مع خدمة الأورام في UAX HCV (مدريد) 2019-2020
- « علاج الأورام الإسعافية في Oncopets (مدريد) 2020

السيدة. Díaz Holgado, Mónica

- « إجازة في الطب البيطري من جامعة أوفونسو العاشر الحكيم (2009-2015)
- « ماجستير الطب الرياضي وجراحة الخيول، المستشفى البيطري السريري بجامعة أوفونسو العاشر الحكيم
- « ماجستير تدريب في عيادة بيطرية في عيادة الخيول، المستشفى البيطري السريري بجامعة أوفونسو العاشر الحكيم
- « متعاون في مجال الحيوانات الكبيرة بالمستشفى البيطري السريري
- « المستشفى البيطري السريري بجامعة أوفونسو العاشر الحكيم، مقيم في الطب والجراحة الرياضية

السيدة. González González, Laura

- « شهادة في الطب البيطري من جامعة ألفونسو العاشر الحكيم مدريد
- « طبيب بيطري في عيادة أوبورتو البيطرية
- « ماجستير في عيادة القطط. تحسين المستوى الدولي. دورة الفصل الدراسي. نوفمبر 2019 - الآن
- « ماجستير في الممارسة السريرية وحالات طوارئ الحيوانات الصغيرة. AEVA. دورة الفصل الدراسي. أكتوبر 2016 - فبراير 2017
- « دورة عيادة الأسنان في الكلاب والقطط. ابتكار. الدورة التدريبية عبر الإنترنت 39 ساعة. أبريل 2015 - يونيو 2016
- « الدعم في جراحات الأسنان والوجه والفكين في عيادة أوبورتو البيطرية

د. Mena Cardona, Rafael

- « متخصص في طب الأسنان البيطري
- « طبيب بيطري في عيادة ميريفيت البيطرية
- « شهادة في الطب البيطري من جامعة كاردينال هيريرا

دكتورة. Oliveira Fernández, Andrea

- « طبيب بيطري متخصص في طب القطط
- « تخرج في الطب البيطري من جامعة سرقسطة
- « تدريب متناوب في المستشفى المرجعي مستشفى فالنسيا سور البيطري



هيكل ومحتوى الدورة التدريبية

تم تطوير محتويات هذا البرنامج من قبل خبراء مختلفين ، بهدف واضح: ضمان حصول الطلاب على كل واحدة من المهارات اللازمة ليصبحوا خبراء حقيقيين في هذا المجال.

برنامج كامل للغاية ومنظم جيداً يأخذك إلى أعلى معايير الجودة والنجاح.



لدينا البرنامج العلمي الأكثر اكتمالا وحدائثة في السوق. نسعى للتميز وأن نحققه أنت أيضاً”



وحدة 1. تشريح الأسنان وتجويف الفم في الحيوانات الصغيرة

- 1.1 علم الأجنة وتكوين الأسنان. المصطلحات
 - 1.1.1 علم الأجنة
 - 1.1.2 ثوران الأسنان
 - 1.1.3 تكوين الأسنان واللثة
 - 1.1.4 مصطلحات طب الأسنان
- 1.2 تجويف الفم. الانسداد وسوء الإطباق
 - 1.2.1 تجويف الفم
 - 1.2.2 انسداد في الكلب
 - 1.2.3 انسداد في القط
 - 1.2.4 تشخيص الفك السفلي
 - 1.2.5 داء الدماغ الفكي
 - 1.2.6 إطباق مائل (Wry Bite)
 - 1.2.7 الفك السفلي الضيق (Narrow Mandible)
 - 1.2.8 العضة المتقاطعة الأمامية (anterior Crossbite)
 - 1.2.9 سوء إطباق الأسنان النابتة
 - 1.2.10 سوء إطباق الضواحك والفرس
 - 1.2.11 سوء الإطباق المرتبط باستمرارية الأسنان البنينة
- 1.3 تشريح الأسنان في الكلب
 - 1.3.1 صيغة الأسنان
 - 1.3.2 أنواع الأسنان
 - 1.3.3 تكوين الأسنان
 - 1.3.3.1 المينا ، العاج ، اللب
 - 1.3.4 المصطلحات
- 1.4 تشريح اللثة في الكلب
 - 1.4.1 اللثة
 - 1.4.2 الرباط اللثوية
 - 1.4.3 الملاط
 - 1.4.4 العظم السنخي
- 1.5 تشريح الأسنان في القط
 - 1.5.1 صيغة الأسنان
 - 1.5.2 أنواع الأسنان
 - 1.5.3 تكوين الأسنان
 - 1.5.4 المصطلحات
- 1.6 تشريح اللثة في القط
 - 1.6.1 اللثة
 - 1.6.2 الرباط اللثوية
 - 1.6.3 الملاط
 - 1.6.4 العظم السنخي
- 1.7 تشريح العظام والمفاصل
 - 1.7.1 الجمجمة
 - 1.7.2 منطقة الوجه
 - 1.7.3 منطقة الفك العلوي
 - 1.7.4 منطقة الفك السفلي
 - 1.7.5 المفصل الصدغي الفكي
- 1.8 علم تشريح العضلات
 - 1.8.1 عضلات ماضغة
 - 1.8.2 العضلة الصدغية
 - 1.8.3 عضلة جناحية
 - 1.8.4 عضلة معوية
 - 1.8.5 عضلات اللسان
 - 1.8.6 عضلات الحنك الرخو
 - 1.8.7 عضلات تعبيرات الوجه
 - 1.8.8 اللقافة الرأسية
- 1.9 تشريح الأوعية الدموية
 - 1.9.1 الأعصاب الحركية
 - 1.9.2 الأعصاب الحسية
 - 1.9.3 الجذع العضدي الرأسي
 - 1.9.4 الشريان السباتي المشترك
 - 1.9.5 الشريان السباتي الخارجي
 - 1.9.6 الشريان السباتي الداخلي

- 1.10. تشريح اللسان والحنك والغدد الليمفاوية والغدد
 - 1.10.1. الحنك الصلب
 - 1.10.2. الحنك الرخو
 - 1.10.3. لسان الكلب
 - 1.10.4. لسان القط
 - 1.10.5. الغدد الليمفاوية واللوزتين
 - 1.10.6. الغدد اللعابية

وحدة 2. التخدير والتسكين في طب الأسنان البيطري للحيوانات الصغيرة

- 2.1. التخدير، الجوانب الرئيسية
 - 2.1.1. تاريخ للتخدير
 - 2.1.2. آلة التخدير
 - 2.1.3. دوائر التخدير
 - 2.1.4. التهوية الميكانيكية
 - 2.1.5. مضخات التسريب والرشاشات
 - 2.1.6. التخدير مقابل التهدئة
 - 2.1.7. مراحل التخدير العام
- 2.2. تقييم ما قبل التخدير والتخدير لمريض الأسنان
 - 2.2.1. استشارة ما قبل التخدير
 - 2.2.2. مخاطر التخدير، تصنيف الجمعية الأمريكية لأطباء التخدير
 - 2.2.3. توصيات للأدوية المزمّنة في يوم التخدير
 - 2.2.4. اعتبارات ما قبل التخدير في مرضى الأسنان
 - 2.2.5. علم العقاقير في التحضير
- 2.3. تحريض التخدير والمداومة
 - 2.3.1. مرحلة الحث
 - 2.3.2. علم الصيدلة التعريفي
 - 2.3.3. عملية التنبيب
 - 2.3.4. مرحلة الصيانة
 - 2.3.5. التخدير الاستنشاقي
 - 2.3.6. التخدير الكلي في الوريد
 - 2.3.7. العلاج بالسوائل



2.8	التخدير الموضعي I. التخدير الموضعي
2.8.1	مقدمة
2.8.2	إدارة المريض الذي سيحصل على كتلة عصبية
2.8.3	علم العقاقير التخدير الموضعي
2.8.4	آلية عمل التخدير الموضعي
2.8.5	تخدير موضعي
2.8.6	مواد مخدرة موضعية
2.8.7	علاج التسمم بالمخدر الموضعي
2.8.8	دليل الممارسات الجيدة لإدارة التخدير الموضعي
2.8.9	تأثير الالتهاب على نجاعة التخدير الموضعي
2.9	التخدير الموضعي II. كتل محلية
2.9.1	تذكارات تشريحي
2.9.2	توصيات عامة
2.9.3	المضاعفات الدوائية
2.9.4	كتلة العصب الفكي
2.9.5	حصص العصب تحت الحجاج
2.9.6	كتلة العصب الفكي
2.9.7	كتلة العصب العقلي
2.10	بروتوكولات التخدير المعتادة
2.10.1	بروتوكولات التخدير في الكلاب
2.10.2	بروتوكولات التخدير في القطط

وحدة 3. المواد والأدوات في طب الأسنان البيطري للحيوانات الصغيرة

3.1	استشارة طب الأسنان وغرفة العمليات
3.1.1	استشارة في طب الأسنان
3.1.2	غرفة عمليات الأسنان
3.2	المواد والأدوات في علاج دواعم الأسنان للحيوانات الصغيرة
3.2.1	مجسات دواعم السن
3.2.2	مستكشف الأسنان
3.2.3	مرآة الأسنان

2.4	مراقبة المريض الأساسية
2.4.1	المراقبة الأساسية
2.4.2	مخطط كهربية القلب
2.4.3	قياس النبض
2.4.4	كابنوغرافيا
2.4.5	ضغط الدم
2.4.6	مقدمة للمراقبة المتقدمة
2.5	الانتعاش التخديري
2.5.1	توصيات عامة
2.5.2	السيطرة على العلامات الحيوية
2.5.3	إدارة غذائية كافية
2.5.4	تقييم آلام ما بعد الجراحة
2.6	علاج الآلام في طب الأسنان
2.6.1	فسيولوجيا الأم
2.6.2	الآلام الحادة والمزمنة
2.6.3	مضادات الالتهاب غير الستيرويدية
2.6.4	مسكنات الأم الأفيونية
2.6.5	المسكنات الأخرى
2.6.6	تقييم الأم
2.7	المضاعفات الشائعة في التخدير
2.7.1	أم أثناء العملية
2.7.2	بطء القلب مقابل. عدم انتظام دقات القلب
2.7.3	انخفاض حرارة الجسم مقابل. ارتفاع الحرارة
2.7.4	نقص ثنائي أكسيد الكربون في الدم مقابل. انخفاض ثنائي أكسيد الكربون في الدم
2.7.5	انخفاض ضغط الدم مقابل. ارتفاع ضغط الدم
2.7.6	نقص الأكسجة
2.7.7	عدم انتظام ضربات القلب الشائعة
2.7.8	قلس وشفط
2.7.9	العمى بعد التخدير

3.10. أدوات العناية بصحة الفم للمالك

- 3.10.1. فرش الأسنان
- 3.10.2. معاجين الأسنان
- 3.10.3. المطهرات الفموية
- 3.10.4. وجبات خفيفة / ألعاب أسنان

وحدة 4. إجراءات التصوير في طب الأسنان البيطري

4.1. السلامة والحماية في إجراءات تصوير الأسنان والوجه والفكين. التصوير الفسيولوجي في طب الأسنان

- 4.1.1. التصوير الفسيولوجي
- 4.1.2. تعاريف
- 4.1.3. الحماية
- 4.1.4. التوصيات

4.2. أشعة الأسنان في طب الأسنان البيطري

- 4.2.1. وحدة الأشعة السينية أفلام إشعاعية
- 4.2.2. تقنيات التصوير الشعاعي داخل الفم
- 4.2.2.1. تقنية منصف الزاوية

4.2.2.1.1. وضع القواطع العلوية والسفلية

4.2.2.1.2. وضع أنياب الفك العلوي والسفلي

4.2.2.1.3. وضعية الضواحك والأضراس

4.2.2.2. تقنية التوازي

4.2.2.2.1. وضعية الضواحك والأضراس

4.2.3. إخراج صورة الأشعة السينية

4.2.3.1. تقنية الإخراج

4.2.3.2. أنظمة التطوير الرقمي للأسنان

4.3. الموجات فوق الصوتية واستخدام الموجات فوق الصوتية في طب الأسنان البيطري

4.3.1. مبادئ الموجات فوق الصوتية. تعاريف

4.3.2. الموجات فوق الصوتية في طب الأسنان البيطري

4.3.3. الاستخدامات في طب الأسنان وجراحة الوجه والفكين البيطرية

4.4. التصوير المقطعي المحوري في طب الأسنان البيطري وجراحة الوجه والفكين

4.4.1. مقدمة. تعاريف. علم الأجهزة

4.4.2. الاستخدامات والتطبيقات في طب الأسنان البيطري

3.3. مادة اللبنة للحيوانات الصغيرة

- 3.3.1. مستكشفات قناة الجذر
- 3.3.2. ملفات اللبنة
- 3.3.3. تجريد الأعصاب
- 3.3.4. حشو حلزوني
- 3.3.5. ملقط الأسنان قفل
- 3.3.6. ضاغطات قناة الجذر
- 3.3.7. مبادئ قناة الجذر
- 3.3.8. الحشوات وموانع التسرب لللبنة

3.4. مادة تقويم الأسنان للحيوانات الصغيرة

- 3.4.1. كمامة تقويم الأسنان
- 3.4.2. سلك تقويم الأسنان
- 3.4.3. أزرار ذات قاعدة منحنية
- 3.4.4. سلاسل تقويم الأسنان
- 3.4.5. الملاط
- 3.4.6. القوالب ومواد الطباعة

3.5. أغطية وأطراف اصطناعية للأسنان

- 3.5.1. أغطية أسنان
- 3.5.2. أطقم الأسنان الاصطناعية

3.6. مواد وأدوات جراحة تجويف الفم

- 3.6.1. معدات لجراحة الفم
- 3.6.2. مادة جراحية

3.7. معدات طب الأسنان

- 3.7.1. معدات طب الأسنان الثابتة
- 3.7.2. معدات طب الأسنان المحمولة

3.8. معدات التصوير في طب الأسنان البيطري

- 3.8.1. الأشعة السينية
- 3.8.2. التصوير المقطعي المحوري

3.9. التنظيف والتطهير والعناية بمواد طب الأسنان

- 3.9.1. رعاية معدات طب الأسنان
- 3.9.2. العناية بمواد طب الأسنان
- 3.9.3. المطهرات

وحدة 5. طب الأسنان البيطري للكلاب

- 5.1 طب الأسنان البيطري
 - 5.1.1 تاريخ طب الأسنان البيطري
 - 5.1.2 قواعد وأسس طب الأسنان البيطري
- 5.2 المعدات والمواد في طب الأسنان البيطري
 - 5.2.1 فريق
 - 5.2.1.1 المعدات الرئيسية
 - 5.2.1.2 معدات خاصة
 - 5.2.2 المواد
 - 5.2.2.1 الأدوات الأساسية
 - 5.2.2.2 أجهزة محددة
 - 5.2.2.3 المستهلكات
 - 5.2.2.4 طرق تحضير الانطباع عن طريق الفم
- 5.3 الفحص الشفوي
 - 5.3.1 السيرة المرضية
 - 5.3.2 الفحص الشفوي للمريض المستيقظ
 - 5.3.3 الفحص الشفوي للمريض المسكّن أو المخدّر
 - 5.3.4 السجل
- 5.4 طب اسنان الاطفال
 - 5.4.1 مقدمة
 - 5.4.2 تطور الأسنان اللبنة
 - 5.4.3 تغيير الأسنان
 - 5.4.4 المثابرة المتساقطة
 - 5.4.5 أسنان زائدة عن العدد
 - 5.4.6 عدم التخلق
 - 5.4.7 كسور الأسنان
 - 5.4.8 سوء الإطباق

- 4.5 الرنين المغناطيسي المطبق على طب الأسنان البيطري
 - 4.5.1 مقدمة، تعريف، علم الأجهزة
 - 4.5.2 الاستخدامات والتطبيقات في طب الأسنان البيطري
- 4.6 التصوير الومضاني في طب الأسنان البيطري
 - 4.6.1 مقدمة، المبادئ والتعاريف
 - 4.6.2 الاستخدامات والتطبيقات في طب الأسنان البيطري
 - 4.7 تقييم التصوير والإجراءات قبل العلاج وفي تشخيص الأسنان
 - 4.7.1 دراسة مخطط الأسنان و RX للمريض
 - 4.7.2 التقييم السابق في علاج جذور الاسنان
 - 4.7.3 التقييم السابق في تقويم الأسنان
 - 4.7.4 التقييم السابق في زراعة الأسنان
- 4.8 إجراءات التصوير أثناء علاج الأسنان
 - 4.8.1 استخدامات خلال عملية الاستخراج
 - 4.8.2 استخدامات أثناء علاج جذور الأسنان
 - 4.8.3 استخدامات أثناء زراعة الأسنان
- 4.9 إجراءات التصوير بعد العلاج وفحوصات الأسنان
 - 4.9.1 استخدامات خلع الأسنان
 - 4.9.2 استخدامات في علاج جذور الأسنان
 - 4.9.3 استخدامات في زراعة الأسنان
- 4.10 مكملات التصوير التشخيصي من أجل تشخيص نهائي، الصور المرضية في طب الأسنان البيطري
 - 4.10.1 علم الخلايا في تجويف الفم
 - 4.10.2 خزعة تجويف الفم
 - 4.10.3 الزرع ، تفاعل البوليميراز المتسلسل والمزيد
 - 4.10.4 الصور السريرية في طب الأسنان البيطري للحيوانات الصغيرة

وحدة 6. طب الأسنان البيطري للقطط

- 6.1. الأسس العامة لطب أسنان القطط
 - 6.1.1. مقدمة
 - 6.1.2. معدات طب الأسنان
 - 6.1.2.1. المعدات الرئيسية
 - 6.1.2.2. معدات خاصة
 - 6.2. مواد وأدوات للقطط
 - 6.2.1. الأدوات الأساسية
 - 6.2.2. أجهزة محددة
 - 6.2.3. المستهلكات
 - 6.2.4. طرق تحضير الانطباع عن طريق الفم
 - 6.3. الاستكشاف والتقييم الشفوي للقط
 - 6.3.1. السيرة المرضية
 - 6.3.2. الفحص الشفوي للمريض المستيقظ
 - 6.3.3. الفحص الشفوي للمريض المسكن أو المخدر
 - 6.3.4. سجل وتخطيط الأسنان
 - 6.4. أمراض اللثة
 - 6.4.1. التهاب اللثة
 - 6.4.2. التهاب اللثة
 - 6.4.3. الفيزيولوجيا المرضية لأمراض اللثة
 - 6.4.4. تراجع عظم اللثة والسنية
 - 6.4.6. العلاج الوقائي اللثوي
 - 6.4.7. علاج اللثة
 - 6.4.8. رعاية ما بعد الجراحة
 - 6.5. علم أمراض الفم في القطط
 - 6.5.1. البخر الفموي
 - 6.5.2. إصابات الأسنان
 - 6.5.3. الحنك المشقوق
 - 6.5.4. كسور الأسنان
 - 6.5.5. الناسور الأنفي
 - 6.5.6. المفصل الصدغي الفكي

- 5.5. أمراض اللثة
 - 5.5.1. التهاب اللثة
 - 5.5.2. التهاب اللثة
 - 5.5.3. الفيزيولوجيا المرضية لأمراض اللثة
 - 5.5.4. العلاج الوقائي اللثوي
 - 5.5.5. علاج اللثة
 - 5.5.6. رعاية ما بعد الجراحة
- 5.6. أمراض الفم
 - 5.6.1. نقص تنسج المينا
 - 5.6.2. البخر الفموي
 - 5.6.3. تآكل الأسنان
 - 5.6.4. كسور الأسنان
 - 5.6.5. الناسور الأنفي
 - 5.6.6. النواسير تحت الحجاجي
 - 5.6.7. المفصل الصدغي الفكي
 - 5.6.8. تقويم عظم الفك
- 5.7. قلع الأسنان
 - 5.7.1. المفاهيم التشريحية
 - 5.7.2. الاستطبابات
 - 5.7.3. تقنيات جراحية
 - 5.7.4. السدائل
 - 5.7.5. علاج ما بعد الجراحة
- 5.8. علاج جذور الاسنان وتقويم الاسنان
- 5.9. أشعة الأسنان
- 5.10. كسور الوجه والفكين
 - 5.10.1. حالات الطوارئ
 - 5.10.2. استقرار المريض
 - 5.10.3. الفحص السريري
 - 5.10.4. العلاج
 - 5.10.4.1. معاملة متحفظة
 - 5.10.4.2. العلاج الجراحي
 - 5.10.5. العلاج والرعاية بعد الجراحة
 - 5.10.6. مضاعفات

- 6.10. كسور الوجه والفكين
- 6.10.1. حالات الطوارئ
- 6.10.2. استقرار المريض
- 6.10.3. الفحص السريري
- 6.10.4. العلاج
- 6.10.5. العلاج والرعاية بعد الجراحة
- 6.10.6. مضاعفات

وحدة 7. طب الأسنان البيطري في الحيوانات الغريبة

- 7.1. تشريح ووظائف الفم في الأنبيات
- 7.2. تشريح الفم
- 7.3. الإدارة والإمساك
- 7.3.1. تشريح ووظائف الفم في القوارض والثدييات الغريبة الأخرى
- 7.3.2. تشريح الفم
- 7.3.3. الإدارة والإمساك
- 7.3.4. تشريح ووظائف الفم في الطيور والزواحف
- 7.3.5. تشريح الفم
- 7.3.6. الإدارة والإمساك
- 7.4. مواد طب الأسنان في الحيوانات الغريبة
- 7.4.1. طاولات الإمساك
- 7.4.2. مثبت فتح الفم
- 7.4.3. مواد قلع السن
- 7.4.4. مواد اللثة
- 7.5. الاختبارات التشخيصية عن طريق الفم في الحيوانات الغريبة
- 7.5.1. الفحص الشفوي
- 7.5.2. التشخيص المختبري
- 7.5.3. اختبارات التصوير
- 7.6. علم أمراض الفم في القوارض
- 7.6.1. استظالة
- 7.6.2. سوء الإطباق
- 7.6.3. أمراض اللثة
- 7.6.4. أمراض الأسنان
- 7.6.5. أمراض أخرى

- 6.6. التهاب اللثة
- 6.6.1. مقدمة
- 6.6.2. علامات طبيه
- 6.6.3. التشخيص
- 6.6.4. الاختبارات التكميلية
- 6.6.5. العلاج الطبي
- 6.6.6. العلاج الجراحي
- 6.7. ارتشاف أسنان القطط
- 6.7.1. مقدمة
- 6.7.2. التسبب في المرض والعلامات السريرية
- 6.7.3. التشخيص
- 6.7.4. الاختبارات التكميلية
- 6.7.5. العلاج
- 6.7.6. المعالجة
- 6.8. قلع الأسنان
- 6.8.1. المفاهيم التشريحية
- 6.8.2. الاستطبابات
- 6.8.3. الميزات التشريحية
- 6.8.4. تقنيات جراحية
- 6.8.5. تقسيم الأسنان.
- 6.8.6. السدائل
- 6.8.7. علاج ما بعد الجراحة
- 6.9. علاج جذور الأسنان
- 6.9.1. أسس علاج جذور الأسنان
- 6.9.2. مادة محددة
- 6.9.3. الاستطبابات
- 6.9.4. التشخيص
- 6.9.5. تقنيات جراحية
- 6.9.6. رعاية ما بعد الجراحة
- 6.9.7. مضاعفات

- 8.3. فحص الأسنان الروتيني
 - 8.3.1. السيرة المرضية
 - 8.3.2. الفحص البدني العام
 - 8.3.3. الفحص الجسدي وجس الرأس
 - 8.3.4. فحص تجويف الفم
 - 8.3.5. مواد طب الأسنان
- 8.4. أمراض الأسنان وتجويف الفم
 - 8.4.1. علامات أمراض الأسنان
 - 8.4.2. أمراض القواطع وعلاجها
 - 8.4.3. أمراض الكلاب وعلاجها
 - 8.4.4. أسنان الذئب
 - 8.4.5. أمراض الضواحك والأفراس. العلاج
 - 8.4.6. كسور الأسنان
 - 8.4.7. التسوس
 - 8.4.8. ارتشاف فرط تسمم الأسنان وفرط التضمين الفربي
 - 8.4.9. الأورام
 - 8.4.10. أمراض النمو والتشوهات القحفية الوجهية
- 8.5. الإجراءات العلاجية
 - 8.5.1. الإجراءات في القواطع
 - 8.5.2. قاعدة العضة
 - 8.5.3. خلع الأسنان
 - 8.5.4. علاج جذور الأسنان
- 8.6. إصابات الرأس والأسنان
 - 8.6.1. تندب في آفات الفم
 - 8.6.2. إدارة الآفات داخل الفم
 - 8.6.3. كسور الفك السفلي والفك العلوي
- 8.7. المفصل الصدغي الفكي
 - 8.7.1. علامات طبيه
 - 8.7.2. إصابات المفصل الصدغي الفكي
 - 8.7.3. العلاج

- 7.7. أمراض الفم في القوارض والثدييات الغريبة الأخرى
 - 7.7.1. استطالة
 - 7.7.2. سوء الإطباق
 - 7.7.3. أمراض اللثة
 - 7.7.4. أمراض الأسنان
 - 7.7.5. أمراض أخرى
- 7.8. أمراض الفم في الطيور والزواحف
 - 7.8.1. أكثر أمراض الفم شيوعاً عند الطيور
 - 7.8.2. أكثر أمراض الفم شيوعاً في الزواحف
- 7.9. التخدير في الحيوانات الغريبة
 - 7.9.1. تخدير
 - 7.9.2. اعتبارات ما قبل الجراحة
 - 7.9.3. اعتبارات ما بعد الجراحة
- 7.10. العناية والوقاية والخصائص الأخرى للحيوانات الغريبة
 - 7.10.1. الوقاية والعناية للمالكين
 - 7.10.2. الوقاية والعناية السريرية

وحدة 8. طب الأسنان البيطري للخيول

- 8.1. مقدمة
 - 8.1.1. تاريخ وتطور طب أسنان الخيول
 - 8.1.2. تطور أسنان الخيول
 - 8.1.3. شرائح اللحم والعضات والاكسسوارات
 - 8.1.4. تسويق طب الأسنان للخيول
- 8.2. علم التشريح وعلم وظائف الأعضاء
 - 8.2.1. علم تشريح الرأس
 - 8.2.2. علم تشريح الأسنان
 - 8.2.3. التسمية. نظام تريادان
 - 8.2.4. فسيولوجيا المضغ
 - 8.2.5. تغيير الأسنان. التقريب لعمر الأسنان
 - 8.2.6. المفصل الصدغي الفكي

9.2	العلاج الإشعاعي	8.8	احتياجات الاسنان حسب نوع المريض
9.2.1	ما هو العلاج الإشعاعي؟	8.8.1	طب الأسنان عند مرضى الشيخوخة
9.2.2	آليات العمل	8.8.2	طب الأسنان في الخيول الرياضية البالغة
9.2.3	طرائق العلاج الإشعاعي	8.8.3	طب أسنان الخيول الرياضية الصغيرة (من 2 إلى 5 سنوات)
9.2.4	الآثار الجانبية	8.9	طرق التشخيص
9.3	العلاج الكيميائي	8.9.1	أشعة الأسنان
9.3.1	دورة الخلية	8.9.2	مضان
9.3.2	العوامل السامة للخلايا	8.9.3	التصوير المقطعي (CT)
9.3.2.1	آلية العمل	8.9.4	تنظير الفم
9.3.2.2	الإدارة	8.10	كتل حول العصب للإجراءات عن طريق الفم
9.3.2.3	الآثار الجانبية	8.10.1	كتلة العصب الفكي
9.3.3	العلاجات المضادة لتكوّن الأوعية	8.10.2	كتلة العصب الفكي
9.3.4	العلاجات المستهدفة	8.10.3	حصر العصب تحت الحجاج
9.4	العلاج الكهربائي	8.10.4	إحصار العصب العقلي
9.4.1	ما هو العلاج الكهربائي؟	وحدة 9. علم الأورام في طب أسنان الحيوانات الصغيرة	
9.4.2	آلية العمل	9.1	سرطان الفم
9.4.3	الاستطرابات	9.1.1	مسيبات السرطان
9.5	أورام الفم الحميدة	9.1.2	بيولوجيا السرطان والتقاتل
9.5.1	الورم الليفي السني المحيطي	9.1.3	إجراء التشخيص في أورام الفم (المرحلة السريرية)
9.5.2	ورم أرومي مائي شوكي	9.1.3.1	فحص الأورام
9.5.3	الأورام السنية	9.1.3.2	علم الخلايا / الخزعة
9.5.4	الأورام العظمية	9.1.3.3	التشخيص عبر الصورة
9.6	الورم الميلانيني الفموي للكلاب	9.1.4	متلازمات الأبعاد الورمية
9.6.1	الفيزيولوجيا المرضية لورم الميلانوما الفموي	9.1.5	نظرة عامة على علاج سرطان الفم
9.6.2	السلوك البيولوجي	9.1.5.1	الجراحة
9.6.3	إجراءات التشخيص	9.1.5.2	العلاج الإشعاعي
9.6.4	المرحلة السريرية	9.1.5.3	العلاج الكيميائي
9.6.5	العلاج	9.1.6	نظرة عامة على تشخيص سرطان الفم
9.6.5.1	الجراحة		
9.6.5.2	العلاج الإشعاعي		
9.6.5.3	العلاج الكيميائي		
9.6.5.4	علاجات أخرى		
9.6.6	التشخيص		

- 9.10. أورام الفم الأخرى
- 9.10.1. ساركوما العظام
- 9.10.2. الأورام اللمفاوية
- 9.10.3. ورم الخلايا البدينة
- 9.10.4. سرطان اللسان
- 9.10.5. أورام الفم في الكلاب الصغيرة
- 9.10.6. الساركوما العظمية الغضروفية متعددة الفصوص

وحدة 10. جراحة تجويف الفم عند الحيوانات الصغيرة

- 10.1. علم الأمراض الجراحي وجراحة الخدين والشفيتين
- 10.1.1. إصابات المضغ
- 10.1.2. تمزق
- 10.1.3. خلل شفوي
- 10.1.4. النخر
- 10.1.5. التهاب الشفتين والتهاب الجلد
- 10.1.6. إفراز اللعاب بشكل غير مناسب
- 10.1.7. شفة مشدودة
- 10.1.8. الشفة المشقوقة
- 10.2. علم الأمراض الجراحي وجراحة اللسان
- 10.2.1. الاضطرابات الخلقية
- 10.2.2. الاضطرابات المعوية
- 10.2.3. بسبب صدمة
- 10.2.4. المنوعات
- 10.2.5. الأورام والأفات المفرطة التنسج
- 10.3. اضطرابات الفم والبلعوم
- 10.3.1. عسر البلع
- 10.3.2. جروح مختقة في الحلق
- 10.4. علم الأمراض الجراحي للوزتين
- 10.4.1. التهاب اللوزتين
- 10.4.2. ورم اللوزتين

- 9.7. سرطان الخلايا الحرشفية الفموية للكلاب
- 9.7.1. الفيزيولوجيا المرضية لسرطان الخلايا الحرشفية الفموية للكلاب
- 9.7.2. السلوك البيولوجي
- 9.7.3. إجراءات التشخيص
- 9.7.4. المرحلة السريرية
- 9.7.5. العلاج
- 9.7.5.1. الجراحة
- 9.7.5.2. العلاج الإشعاعي
- 9.7.5.3. العلاج الكيميائي
- 9.7.5.4. علاجات أخرى
- 9.7.6. التشخيص
- 9.8. الساركوما الليفية الفموية في الكلاب
- 9.8.1. الفيزيولوجيا المرضية للساركوما الليفية الفموية في الكلاب
- 9.8.2. السلوك البيولوجي
- 9.8.3. إجراءات التشخيص
- 9.8.4. المرحلة السريرية
- 9.8.5. العلاج
- 9.8.5.1. الجراحة
- 9.8.5.2. العلاج الإشعاعي
- 9.8.5.3. العلاج الكيميائي
- 9.8.5.4. علاجات أخرى
- 9.8.6. التشخيص
- 9.9. سرطان الخلايا الحرشفية الفموية في القطط
- 9.9.1. الفيزيولوجيا المرضية لسرطان الخلايا الحرشفية الفموية في القطط
- 9.9.2. السلوك البيولوجي
- 9.9.3. إجراءات التشخيص
- 9.9.4. المرحلة السريرية
- 9.9.5. العلاج
- 9.9.5.1. الجراحة
- 9.9.5.2. العلاج الإشعاعي
- 9.9.5.3. العلاج الكيميائي
- 9.9.5.4. علاجات أخرى
- 9.9.6. التشخيص



- 10.5 . علم الأمراض الجراحي للحنك
 - 10.5.1 . العيوب الخلقية في سقف الحلق
 - 10.5.1.1 . الشفة المشقوقة
 - 10.5.1.2 . الحنك المشقوق
 - 10.5.2 . اكتساب عيوب الحنك
 - 10.5.2.1 . الناسور الأنفي
 - 10.5.2.2 . يسبب صدمة
- 10.6 . علم الأمراض الجراحي للغدد اللعابية في الكلب
 - 10.6.1 . أمراض الغدد اللعابية الجراحية
 - 10.6.2 . سيالوسيلة
 - 10.6.3 . سيالوليث
 - 10.6.4 . أورام الغدد اللعابية
 - 10.6.5 . تقنيات جراحية
- 10.7 . جراحة أورام تجويف الفم في الكلاب والقطط
 - 10.7.1 . أخذ العينات
 - 10.7.2 . الأورام الحميدة
 - 10.7.3 . الأورام الخبيثة
 - 10.7.4 . العلاج الجراحي
- 10.8 . علم الأمراض الجراحي للمفصل الفكي الصدغي
 - 10.8.1 . خلل التنسج في المفصل الصدغي الفكي
 - 10.8.2 . كسور وخلع
- 10.9 . مقدمة في كسور الفك
 - 10.9.1 . مبادئ إصلاح الكسر
 - 10.9.2 . الميكانيكا الحيوية لكسور الفك
 - 10.9.3 . التقنيات المستخدمة في علاج الكسور
- 10.10 . كسور الفك السفلي في الكلب والقطط
 - 10.10.1 . كسور الفك السفلي
 - 10.10.2 . كسور منطقة الوجه والفكين
 - 10.10.3 . مشاكل متكررة في إصلاح الكسور
 - 10.10.4 . مضاعفات ما بعد الجراحة الأكثر شيوعاً

برنامج تعليمي متكامل للغاية ، منظم في وحدات تعليمية
متطورة للغاية، موجه نحو التعلم المتوافق مع حياتك الشخصية
والمهنية”

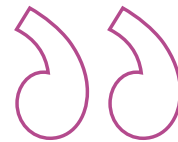


المنهجية

يقدم هذا البرنامج التدريبي طريقة مختلفة للتعلم. تم تطوير منهجيتنا من خلال وضع التعلم الدوري: إعادة التعلم. يُستخدم نظام التدريس هذا، على سبيل المثال، في أرقى كليات الطب في العالم، وقد تم اعتباره من أكثر الكليات فعالية من خلال المنشورات ذات الأهمية الكبيرة مثل مجلة نيو إنجلاند الطبية.

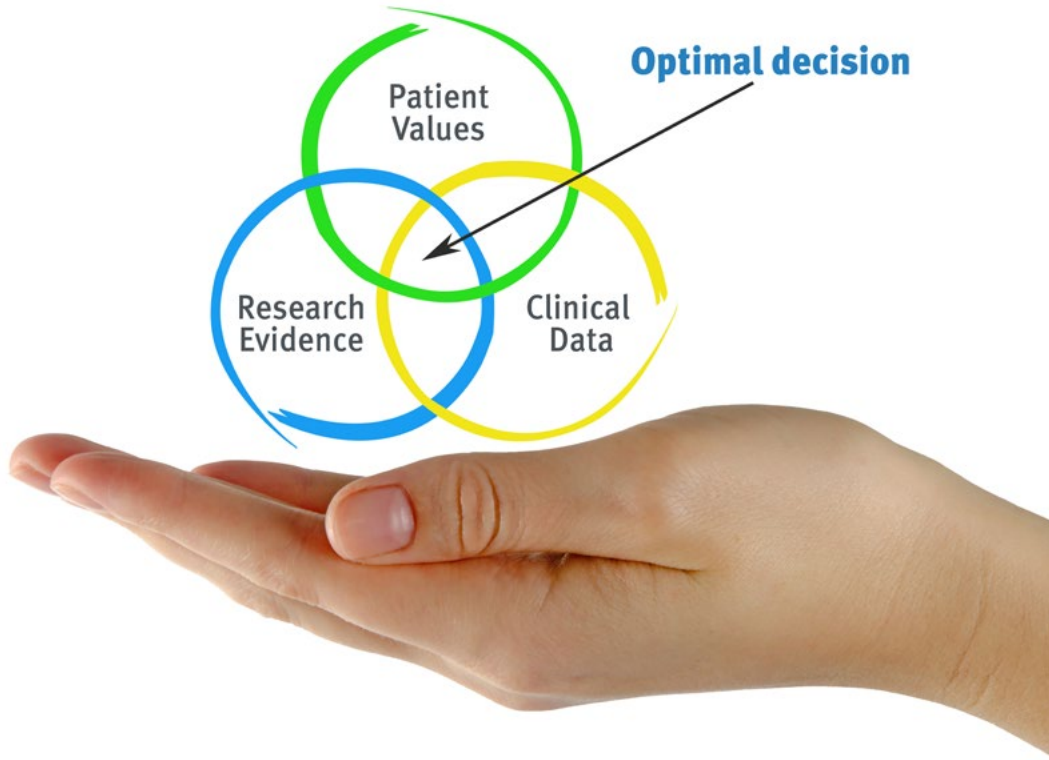


اكتشف منهجية إعادة التعلم، وهو نظام يتخلى عن التعلم الخطي التقليدي ليأخذك عبر أنظمة التدريس الدورية: طريقة تعلم أثبتت فعاليتها للغاية، لا سيما في الموضوعات التي تتطلب الحفظ"



في تيك نستخدم طريقة الحالة

في حالة معينة ، ما الذي يجب أن يفعله المحترف؟ خلال البرنامج ، ستواجه العديد من الحالات السريرية المحاكية ، بناءً على مرضى حقيقيين سيتعين عليك فيها التحقيق ، ووضع الفرضيات ، وأخيراً حل الموقف. هناك أدلة علمية وفيرة على فعالية الطريقة. يتعلم المتخصصون بشكل أفضل وأسرع وأكثر استدامة مرور الوقت.



مع تيك يمكنك تجربة طريقة للتعلم تعمل على تحريك أسس الجامعات التقليدية في جميع أنحاء العالم"

وفقاً للدكتور جيرفاس ، فإن الحالة السريرية هي العرض المعلق لمريض ، أو مجموعة من المرضى ، والتي تصبح "حالة" ، مثلاً أو نموذجاً يوضح بعض المكونات السريرية المميزة ، إما بسبب قوتها التعليمية ، أو بسبب تفرد أو ندرته. من الضروري أن تستند الحالة إلى الحياة المهنية الحالية ، في محاولة لإعادة إنشاء عوامل التكيف الحقيقية في الممارسة البيطرية المهنية.



هل تعلم أن هذه الطريقة تم تطويرها عام 1912 في جامعة هارفارد لطلاب القانون؟ تتكون طريقة الحالة من تقديم مواقف حقيقية معقدة حتى يتمكنوا من اتخاذ القرارات وتبرير كيفية حلها. في عام 1924 تم تأسيسها كطريقة معيارية للتدريس في جامعة هارفارد.

تبرر فعالية هذه الطريقة بأربعة إنجازات أساسية:

1. الأطباء البيطريون الذين يتبعون هذه الطريقة لا يحققون فقط استيعاب المفاهيم ، بل يطورون أيضاً قدرتهم العقلية ، من خلال تمارين لتقييم المواقف الحقيقية وتطبيق المعرفة.

2. يتجسد التعلم بطريقة صلبة في القدرات العملية التي تتيح للطلاب اندماجاً أفضل في العالم الحقيقي.

3. يتم تحقيق استيعاب أبسط وأكثر كفاءة للأفكار والمفاهيم ، وذلك بفضل نهج المواقف التي نشأت من الواقع.

4. يصبح الشعور بكفاءة الجهد المستمر حافزاً مهمّاً للغاية للطبيب البيطري ، مما يترجم إلى اهتمام أكبر بالتعلم وزيادة الوقت المخصص للعمل في الدورة.

منهجية إعادة التعلم

تجمع نيك بفعالية بين منهجية دراسة الحالة ونظام تعلم عبر الإنترنت بنسبة 100% استناداً إلى التكرار ، والذي يجمع بين 8 عناصر تعليمية مختلفة في كل درس.

نحن نشجع دراسة الحالة بأفضل طريقة تدريس بنسبة 100%:عبر الإنترنت إعادة التعلم.



سيتعلم الطبيب البيطري من خلال الحالات الحقيقية وحل المواقف

المعقدة في بيئات التعلم المحاكاة. تم تطوير هذه التدريبات من

أحدث البرامج التي تسهل التعلم الغامر.

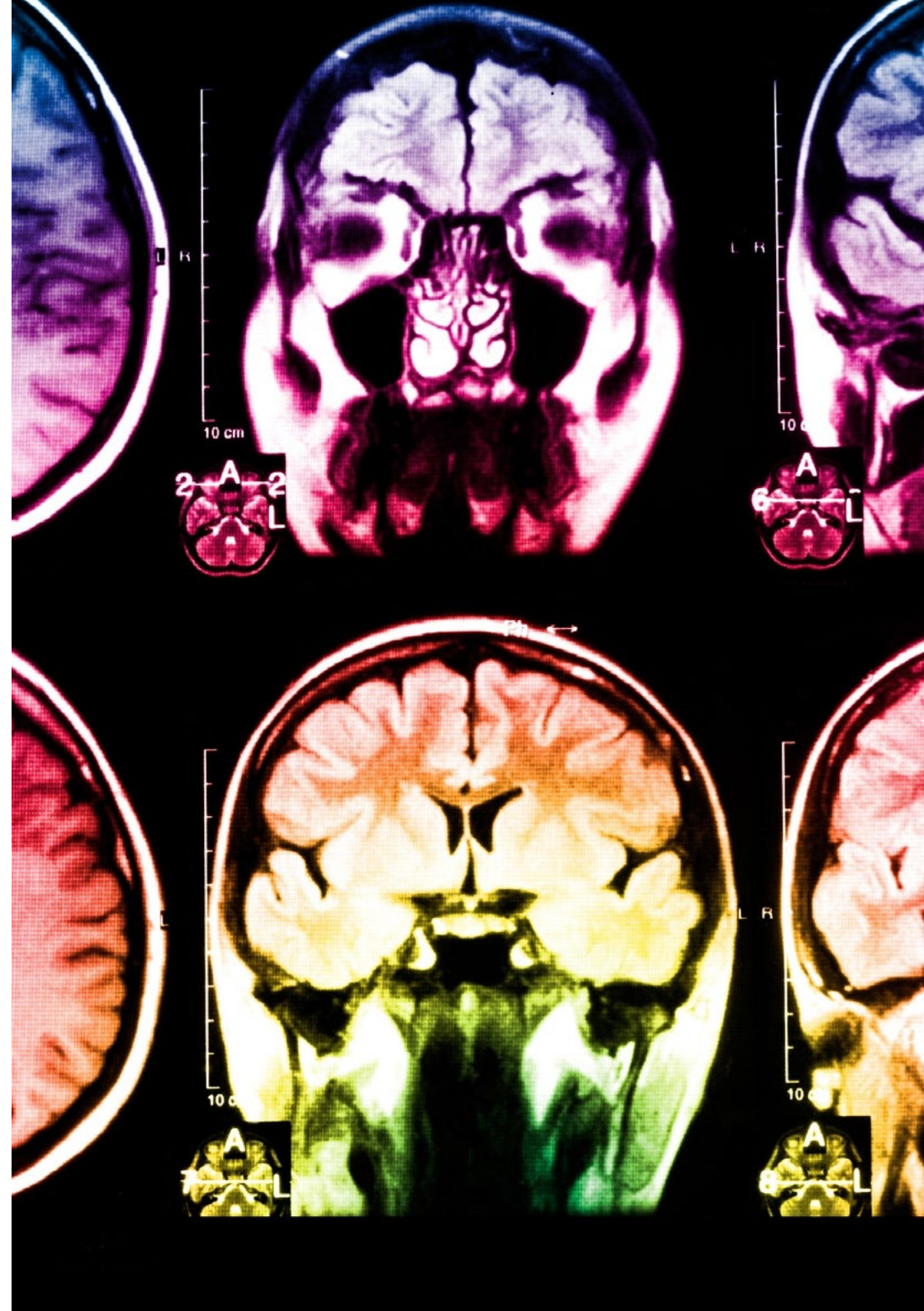
تقع في الطليعة التربوية العالمية، تمكنت طريقة إعادة التعلم من تحسين مستويات الرضا العالمية للمهنيين الذين أنهوا دراستهم، فيما يتعلق بمؤشرات الجودة لأفضل جامعة عبر الإنترنت في اللغة الإسبانية الناطقة (جامعة كولومبيا).

مع هذه المنهجية، تم تدريب أكثر من 65000 طبيب بيطري بنجاح غير مسبوق في جميع التخصصات السريرية بغض النظر عن العبء في الجراحة. تم تطوير منهجيتنا التربوية في بيئة ذات متطلبات عالية، مع طلاب جامعيين يتمتعون بملف اجتماعي واقتصادي مرتفع ومتوسط عمر يبلغ 43.5 عامًا.

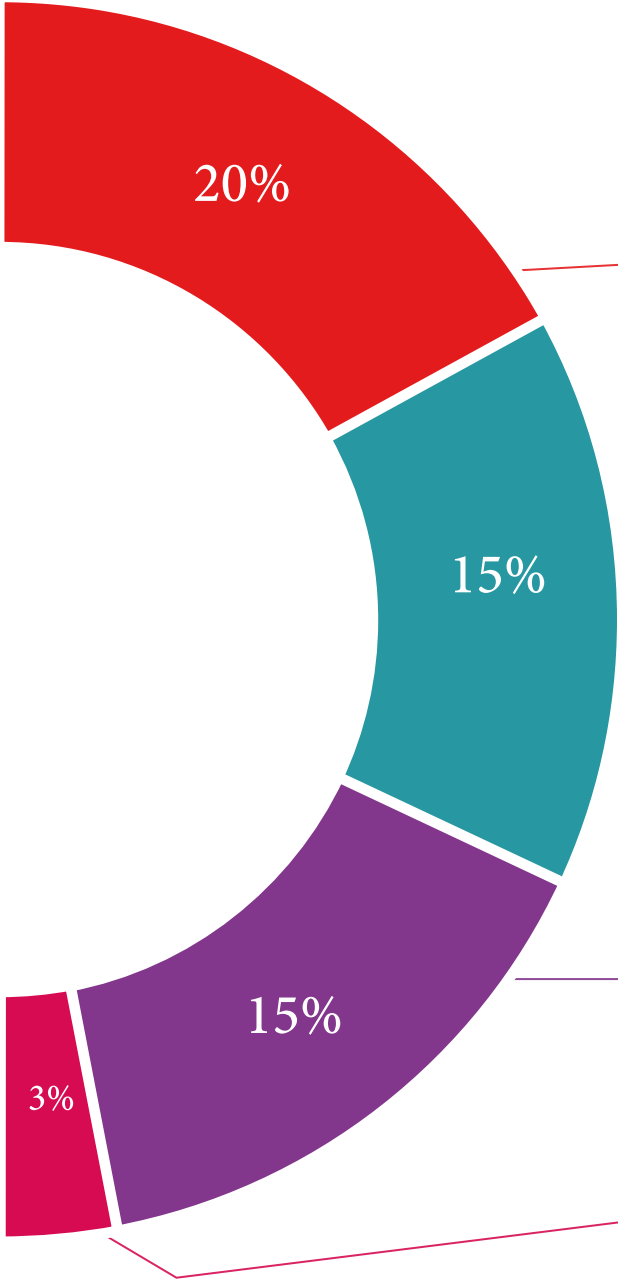
ستسمح لك إعادة التعلم بالتعلم بجهد أقل وأداء أكبر، والمشاركة بشكل أكبر في تدريبك، وتنمية الروح النقدية، والدفاع عن الحجج والآراء المتناقضة: معادلة مباشرة للنجاح.

في برنامجنا، التعلم ليس عملية خطية، ولكنه يحدث في دوامة (تعلم، وإلغاء التعلم، والنسيان، وإعادة التعلم). لذلك، يتم دمج كل عنصر من هذه العناصر بشكل مركزي.

الدرجة العالمية التي حصل عليها نظام تيك التعليمي هي 8.01، وفقًا لأعلى المعايير الدولية.



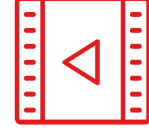
يقدم هذا البرنامج أفضل المواد التعليمية المعدة بعناية للمحترفين:



المواد الدراسية

تم إنشاء جميع المحتويات التعليمية من قبل المتخصصين الذين سيقومون بتدريس الدورة ، خاصةً له ، بحيث يكون التطوير التعليمي محددًا وملموًا حقًا.

يتم تطبيق هذه المحتويات بعد ذلك على التنسيق السمعي البصري ، لإنشاء طريقة عمل تيك عبر الإنترنت. كل هذا ، مع أكثر التقنيات ابتكارًا التي تقدم قطعًا عالية الجودة في كل مادة من المواد التي يتم توفيرها للطلاب.



تقنيات وإجراءات العلاج الطبيعي بالفيديو

تقرب تيك الطالب من التقنيات الأكثر ابتكارًا وأحدث التطورات التعليمية وإلى طليعة التقنيات وإجراءات العلاج الطبيعي / علم الحركة الحالية. كل هذا ، في أول شخص ، بأقصى درجات الصرامة ، موضحًا ومفصلًا للمساهمة في استيعاب الطالب وفهمه. وأفضل ما في الأمر هو أن تكون قادرًا على رؤيته عدة مرات كما تريد.



ملخصات تفاعلية

يقدم فريق تيك المحتوى بطريقة جذابة وديناميكية في أقراص المحتوى بطريقة جذابة وديناميكية في أقراص الوسائط المتعددة التي تشمل الصوت والفيديو والصور والرسوم البيانية والخرائط المفاهيمية من أجل تعزيز المعرفة.

تم منح هذا النظام التعليمي الحصري الخاص بتقديم محتوى الوسائط المتعددة من قبل شركة Microsoft كـ "حالة نجاح في أوروبا".



قراءات تكميلية

مقالات حديثة ووثائق وإرشادات دولية ، من بين أمور أخرى. في مكتبة تيك الافتراضية ، سيتمكن الطالب من الوصول إلى كل ما يحتاجه لإكمال تدريبه.





تحليل الحالات التي وضعها الخبراء واسترشدوا بها

التعلم الفعال يجب أن يكون بالضرورة سياقياً. لهذا السبب ، تقدم تيك تطوير حالات حقيقية يقوم فيها الخبير بتوجيه الطالب من خلال تنمية الانتباه وحل المواقف المختلفة: طريقة واضحة ومباشرة لتحقيق أعلى درجة من الفهم.



الاختبار وإعادة الاختبار

يتم تقييم معرفة الطالب بشكل دوري وإعادة تقييمها في جميع أنحاء البرنامج ، من خلال أنشطة وتمارين التقييم الذاتي والتقييم الذاتي بحيث يتحقق الطالب بهذه الطريقة من كيفية تحقيقه لأهدافه.



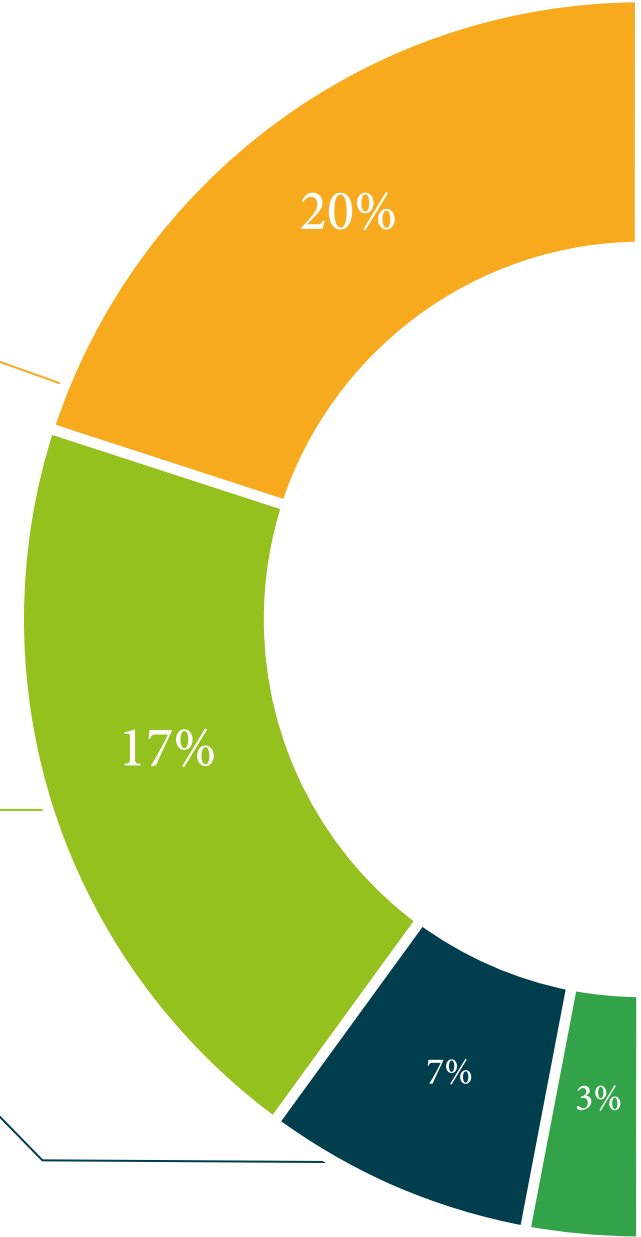
فصول الماجستير

هناك أدلة علمية على فائدة ملاحظة طرف ثالث من الخبراء.
ما يسمى بالتعلم من خبير يقوي المعرفة والذاكرة ، ويولد الأمان في القرارات الصعبة في المستقبل.



أدلة العمل السريع

تقدم تيك المحتوى الأكثر صلة بالدورة التدريبية في شكل بطاقات أو أدلة إجراءات سريعة. طريقة تركيبية وعملية وفعالة لمساعدة الطالب على التقدم في تعلمهم.



المؤهل العلمي

درجة الماجستير الخاص في طب الأسنان البيطري، تضمن بالإضافة إلى الإرشاد الأكثر صرامة وحدائة ، الحصول على درجة الماجستير الصادرة عن جامعة TECH التكنولوجية.



أكمل هذا البرنامج بنجاح واحصل على شهادتك الجامعية دون السفر أو
الأعمال الورقية المرهقة "



المؤهل الصادر عن TECH الجامعة التكنولوجية سوف يشير إلى التقدير الذي تم الحصول عليه في درجة الماجستير الخاص، وسوف يفي المتطلبات التي عادة ما تُطلب من قبل مكاتب التوظيف ومسابقات التعيين ولجان التقييم الوظيفي المهني.

المؤهل: ماجستير خاص في طب الأسنان البيطري

عدد الساعات الدراسة المعتمدة: 1.500 ساعة.

تحتوي درجة الماجستير الخاص في طب الأسنان البيطري على البرنامج العلمي الأكثر اكتمالا وحداثة في السوق.

بعد اجتياز الطالب للتقييمات، سوف يتلقى عن طريق البريد العادي * مع إيصال استلام مؤهل درجة الماجستير الخاص الصادر عن TECH الجامعة التكنولوجية.

التوزيع العام للخطة الدراسية		التوزيع العام للخطة الدراسية	
الدرجة	الفترة	نوع المادة	عدد الساعات
١*	١٠	تشريح الأسنان وتجويف الفم في الحيوانات الصغيرة	١٥٠
١*	١٥٠	التخدير والتسكين في طب الأسنان البيطري للحيوانات الصغيرة	١٥٠
١*	١٥٠	المواد والأدوات في طب الأسنان البيطري للحيوانات الصغيرة	١٥٠
١*	١٥٠	إجراءات التصوير في طب الأسنان البيطري	١٥٠
١*	١٥٠	طب الأسنان البيطري للتلاب	١٥٠
١*	١٥٠	طب الأسنان البيطري للفم	١٥٠
١*	١٥٠	طب الأسنان البيطري في الحيوانات الغريبة	١٥٠
١*	١٥٠	طب الأسنان البيطري للحوامل	١٥٠
١*	١٥٠	علم الأورام في طب أسنان الحيوانات الصغيرة	١٥٠
١*	١٥٠	جراحة تجويف الفم عند الحيوانات الصغيرة	١٥٠
١*	١٥٠		١٥٠
		الإجمالي	1.500

ماجستير خاص في طب الأسنان البيطري

tech | الجامعة التكنولوجية

بروفيسور/ تري جيفارا نافارو
رئيس الجامعة

tech | الجامعة التكنولوجية

منح هذا
الديبلوم

المواطن/المواطنة مع وثيقة تحقيق شخصية رقم

لاجتيازها/لاجتيازها بنجاح والحصول على برنامج

ماجستير خاص

في

طب الأسنان البيطري

وهي شهادة خاصة من هذه الجامعة موافقة لـ 1.500 ساعة، مع تاريخ بدء يوم/شهر/ سنة وتاريخ انتهاء يوم/شهر/سنة

تيك مؤسسة خاصة للتعليم العالي معتمدة من وزارة التعليم العام منذ 28 يونيو 2018

في تاريخ 17 يونيو 2020

بروفيسور/ تري جيفارا نافارو
رئيس الجامعة

ماجستير خاص طب الأسنان البيطري

« طريقة التدريس: أونالين

« المدة: 12 شهر

« املؤهل الجامعي من: TECH الجامعة التكنولوجية

« عدد الساعات المخصصة للدراسة: 16 ساعات أسبوعيا

« مواعيد الدراسة: وفقاً لوتريتك الخاصة

« المتحانات: أونالين

ماجستير خاص
طب الأسنان البيطري