

Curso

Doenças Digestivas em
Espécies de Grande Porte



Curso

Doenças Digestivas em Espécies de Grande Porte

- » Modalidade: online
- » Duração: 6 semanas
- » Certificação: TECH Global University
- » Créditos: 6 ECTS
- » Horário: ao seu próprio ritmo
- » Exames: online

Acesso ao site: www.techtute.com/pt/medicina-veterinaria/curso/doencas-digestivas-especies-grande-porte

Índice

01

Apresentação

pág. 4

02

Objetivos

pág. 8

03

Direção do curso

pág. 12

04

Estrutura e conteúdo

pág. 16

05

Metodologia

pág. 20

06

Certificação

pág. 28

01

Apresentação

Este Curso trata das principais patologias digestivas dos bovinos, dos ruminantes de pequeno porte e dos camelídeos. Algumas doenças, como as indigestões ou os deslocamentos do abomaso, são muito importantes nos bovinos, representando uma das principais causas de visitas nas explorações bovinas. Além disso, as causas da diarreia nestas espécies, que também representam uma patologia muito comum, são discutidas em profundidade. O conhecimento aprofundado destas alterações é fundamental para que o veterinário de Espécies de Grande Porte possa diagnosticar, tratar e prevenir no resto da exploração.



“

*Não perca a oportunidade de fazer este
Curso de Doenças Digestivas em Espécies
de Grande Porte connosco. É a oportunidade
perfeita para progredir na sua carreira”*

O Curso de Doenças Digestivas em Espécies de Grande Porte incorpora novos conhecimentos baseados nos últimos avanços científicos que permitem ao veterinário manter-se atualizado em relação às novas propostas terapêuticas e às doenças emergentes que afetam as espécies de grande porte em todo o mundo, como resultado da globalização.

São necessários conhecimentos especializados e avançados sobre estas doenças, uma vez que podem ocorrer surtos de algumas doenças consideradas erradicadas ou novas doenças em todos os países do mundo.

A prática clínica é uma atividade muito dinâmica, pois estão constantemente a surgir novos tratamentos nas publicações científicas e os veterinários devem estar a par deles para poderem oferecer essas opções aos seus clientes. Cada um dos módulos deste Curso abrange um sistema de órgãos, com ênfase nos sistemas que são mais frequentemente afetados nas espécies de grande porte.

No que diz respeito aos Ruminantes, embora o seu manejo e as doenças de que padecem sejam diferentes das dos cavalos, também devem ser conhecidos com qualidade científica suficiente para poder estabelecer tratamentos adequados e prognósticos exatos. Os Camelídeos do Novo Mundo ou da América do Sul (CSA), que incluem principalmente Lamas e Alpacas como animais domesticados, são animais criados para diferentes fins, incluindo a produção de fibras, animais de carga ou produção de carne na América do Sul. Os cavalos são animais utilizados para lazer e como animais de companhia, bem como em diferentes disciplinas desportivas, que têm um importante valor económico acrescentado. É essencial ter um alto nível de conhecimento em Medicina Interna para poder trabalhar com estes cavalos, uma vez que não são acessíveis a clínicos com pouca qualificação, devido ao seu valor económico.

O conteúdo deste Curso foi concebido por docentes com o mais alto grau de especialização reconhecido, garantindo assim a sua qualidade em todos os aspetos, tanto clínicos como científicos, nas principais espécies veterinárias.

Este **Curso de Doenças Digestivas em Espécies de Grande Porte** conta com o conteúdo científico mais completo e atualizado do mercado. As suas principais características são:

- ♦ O desenvolvimento de casos práticos apresentados por especialistas em Doenças Digestivas em Espécies de Grande Porte
- ♦ Os conteúdos gráficos, esquemáticos e predominantemente práticos com que está concebido fornecem informações científicas e práticas sobre as disciplinas que são essenciais para a prática profissional
- ♦ Novos desenvolvimentos em Doenças Digestivas em Espécies de Grande Porte
- ♦ Os exercícios práticos onde o processo de autoavaliação pode ser efetuado a fim de melhorar a aprendizagem
- ♦ O seu foco especial em metodologias inovadoras em Doenças Digestivas em Espécies de Grande Porte
- ♦ As aulas teóricas, perguntas ao especialista, fóruns de discussão sobre temas controversos e atividades de reflexão individual
- ♦ A disponibilidade de acesso aos conteúdos a partir de qualquer dispositivo fixo ou portátil com ligação à Internet



Capacite-se connosco e aprenda a diagnosticar e a tratar doenças em Espécies de Grande Porte, a fim de melhorar a sua qualidade de vida”

“

Este Curso é o melhor investimento que pode fazer ao selecionar uma capacitação de atualização para atualizar os seus conhecimentos em Doenças Digestivas em Espécies de Grande Porte”

O seu corpo docente inclui profissionais da área da Medicina Veterinária, que trazem a sua experiência profissional para esta capacitação, bem como especialistas reconhecidos de sociedades líderes e universidades de prestígio.

O seu conteúdo multimédia, desenvolvido com a mais recente tecnologia educativa, irá permitir que o profissional tenha acesso a uma aprendizagem situada e contextual, isto é, um ambiente de simulação que proporcionará uma educação imersiva, programada para praticar em situações reais.

Esta capacitação foi concebida tendo por base uma Aprendizagem Baseada em Problemas, através da qual o especialista deve tentar resolver as diferentes situações da prática profissional que surgem ao longo do Curso. Para isso, o profissional contará com a ajuda de um sistema inovador de vídeo interativo realizado por especialistas de renome e com vasta experiência em Diagnóstico Laboratorial em Espécies de Grande Porte.

Esta capacitação conta com o melhor material didático, o que lhe permitirá realizar um estudo contextual que facilitará a sua aprendizagem.

Este Curso 100% online permitir-lhe-á conciliar os seus estudos com a sua profissão enquanto aumenta os seus conhecimentos neste campo.



02 Objetivos

O Curso de Doenças Digestivas em Espécies de Grande Porte visa melhorar o desempenho do profissional de Medicina Veterinária, com os desenvolvimentos mais recentes e tratamentos mais inovadores no setor.



“

Esta é a melhor opção para aprender sobre os últimos avanços em Doenças Digestivas em Espécies de Grande Porte”



Objetivos gerais

- Desenvolver conhecimentos especializados sobre os problemas gastrointestinais mais comuns
- Estabelecer todos os sinais clínicos associados a cada doença
- Estabelecer a abordagem clínica específica para cada patologia
- Determinar o prognóstico e o tratamento mais apropriado em cada caso



*Junte-se à maior universidade
online do mundo*





Objetivos específicos

- ♦ Desenvolver as principais patologias gastrointestinais que afetam os bovinos, os ruminantes de pequeno porte e os camelídeos
- ♦ Reconhecer os sinais clínicos e laboratoriais das principais patologias que afetam o sistema gastrointestinal
- ♦ Desenvolver as principais patologias que afetam o estômago
- ♦ Estabelecer protocolos de tratamento em cavalos com EGUS
- ♦ Determinar a origem do problema e estabelecer o prognóstico das lesões por estrangulamento
- ♦ Reconhecer os sinais de cavalos com lesões obstrutivas e os seus possíveis regimes de tratamento
- ♦ Propor um regime de tratamento no cavalo com IBD
- ♦ Estabelecer o prognóstico dos cavalos com perturbações hepáticas e propor opções terapêuticas
- ♦ Analisar os mecanismos da endotoxemia e da síndrome da resposta inflamatória sistêmica
- ♦ Identificar os sintomas de colite/enterite e propor opções de tratamento
- ♦ Examinar em profundidade as possíveis complicações dos cavalos com perturbações gastrointestinais
- ♦ Estabelecer protocolos de atuação para prevenir complicações em cavalos com patologias digestivas
- ♦ Desenvolver em profundidade outras doenças digestivas menos comuns, como intoxicações ou doenças congénitas

03

Direção do curso

O corpo docente do Curso conta com especialistas de referência em Doenças Digestivas em Espécies de Grande Porte, que trazem toda a sua experiência profissional para esta capacitação. Profissionais de reconhecido prestígio que se uniram para lhe oferecer esta educação de alto nível.



“

A nossa equipa docente, especialista em Doenças Digestivas em Espécies de Grande Porte, ajudá-lo-á a alcançar o sucesso na sua profissão"

Direção



Doutora Martín Cuervo, María

- Doutorado em Medicina Veterinária, Universidade da Estremadura Tese de doutoramento sobre marcadores de inflamação em cavalos críticos (2017)
- Licenciatura em Medicina Veterinária, Universidade de Córdoba
- Presidente do Comité Científico do Congresso Nacional da Associação Espanhola de Veterinários Especialistas em Equinos (AVEE) (2020)
- Membro do Comité Científico do Congresso Internacional do Salão Internacional do Cavalo Puro-Sangue Espanhol (SICAB) (2020)
- Veterinária FEI, membro do European Board of Veterinary Specialization (EBVS) e do European College of Equine Internal Medicine (ECVIM)
- Membro da Associação Espanhola de Veterinários Especialistas em Equinos (AVEE)
- Responsável pelo Serviço de Medicina Interna Equina, Universidade da Estremadura (2015-atualmente)



Doutora Barba Recreo, Martha

- Doutorado em Ciências Biomédicas, Auburn University, em Alabama, EUA (2016)
- Licenciatura em Animais de Grande Porte, Colégio Americano de Medicina Interna (2015)
- Licenciatura em Medicina Veterinária, Universidade de Saragoça (2009)
- Chefe do Serviço de Medicina Interna Equina, Hospital Veterinário, Universidade CEU Cardenal Herrera, em Valência



Professores

Doutor Medina Torres, Carlos Eduardo

- ♦ Doutorado em Ciências Veterinárias, Universidade de Guelph, em Ontário, Canadá (2009)
- ♦ Licenciatura na especialidade de Medicina de Animais de Grande Porte, Colégio Americano de Medicina Interna e Colégio Europeu de Medicina Interna Equina
- ♦ Doutorado, Universidade de Queensland, Austrália (2015)
- ♦ Equivalente a Professor Sênior (Senior Lecturer) e Especialista Clínico em Medicina Interna, Universidade de Queensland, na Austrália (2017- atualmente)

04

Estrutura e conteúdo

A estrutura dos conteúdos foi concebida pelos melhores profissionais do setor das Doenças Digestivas em Espécies de Grande Porte, com vasta experiência e reconhecido prestígio na profissão, apoiada pelo volume de casos revistos, estudados e diagnosticados, e com um vasto conhecimento das novas tecnologias aplicadas à Medicina Veterinária.



“

Dispomos do conteúdo científico mais completo e atualizado do mercado. Procuramos a excelência e queremos que a alcance também"

Módulo 1. Alterações do sistema gastrointestinal nas espécies de grande porte

- 1.1. Exame clínico e testes de diagnóstico
 - 1.1.1. Exame físico
 - 1.1.2. Técnicas de imagem
 - 1.1.3. Endoscopia
 - 1.1.4. Teste de absorção e digestão
 - 1.1.5. Outros exames
- 1.2. Alterações que afetam o estômago dos equinos
 - 1.2.1. Síndrome de ulceração gástrica
 - 1.2.2. Impacto estomacal
 - 1.2.3. Outras doenças que afetam o estômago
- 1.3. Lesões por estrangulamento do cavalo
 - 1.3.1. Lesões por estrangulamento do intestino delgado
 - 1.3.2. Lesões por estrangulamento do intestino grosso
- 1.4. Lesões obstrutivas do cavalo
 - 1.4.1. Lesões obstrutivas do esôfago
 - 1.4.2. Lesões obstrutivas do intestino delgado
 - 1.4.3. Lesões obstrutivas do intestino grosso
- 1.5. IBD: Doenças inflamatórias/síndrome de má absorção em equinos
 - 1.5.1. Abordagem clínica
 - 1.5.2. Linfossarcoma alimentar
 - 1.5.3. Enterite granulomatosa
 - 1.5.4. Enterocolite eosinofílica
 - 1.5.5. Enterocolite linfocítica-plasmocítica
 - 1.5.6. Enteropatia proliferativa
 - 1.5.6. Outras
- 1.6. Patologias que afetam o fígado
 - 1.6.1. Doença hepática e insuficiência hepática
 - 1.6.2. Sinais clínicos de doença hepática
 - 1.6.3. Doenças hepáticas agudas
 - 1.6.4. Doenças hepáticas crônicas
 - 1.6.5. Doenças vasculares e congênitas
- 1.7. Colite, enterite e peritonite
 - 1.7.1. Colite
 - 1.7.2. Enterite
 - 1.7.3. Opções de tratamento para cavalos com diarreia aguda
 - 1.7.4. Peritonite
- 1.8. Perturbações gastrointestinais em bovinos
 - 1.8.1. Exame do sistema gastrointestinal dos bovinos
 - 1.8.2. Alterações da cavidade oral
 - 1.8.3. Indigestões
 - 1.8.4. Reticuloperitonite traumática
 - 1.8.5. Deslocações do abomaso e outras alterações do abomaso
 - 1.8.6. Perturbações intestinais obstrutivas
 - 1.8.7. Diarreia em bovinos adultos
- 1.9. Alterações gastrointestinais de ruminantes de pequeno porte
 - 1.9.1. Exame do sistema gastrointestinal dos ruminantes de pequeno porte
 - 1.9.2. Alterações da cavidade oral
 - 1.9.3. Indigestões e outras perturbações pré-estomacais
 - 1.9.5. Enterotoxemia
 - 1.9.4. Diarreia em ovinos e caprinos adultos
- 1.10. Perturbações gastrointestinais em camelídeos
 - 1.10.1. Anatomia e fisiologia do sistema gastrointestinal dos camelídeos
 - 1.10.2. Técnicas de diagnóstico
 - 1.10.3. Patologias gastrointestinais congênitas
 - 1.10.4. Doenças da cavidade oral
 - 1.10.5. Doenças do esôfago
 - 1.10.6. Patologias dos compartimentos gástricos ou pré-estomacais
 - 1.10.7. Enterites e diarreias
 - 1.10.8. Abdômen agudo ou cólicas
 - 1.10.9. Neoplasias do sistema gastrointestinal



“

*Esta capacitação permitir-lhe-á
progredir na sua carreira profissional
de forma confortável”*

05 Metodologia

Este programa de capacitação oferece uma forma diferente de aprendizagem. A nossa metodologia é desenvolvida através de um modo de aprendizagem cíclico: **o Relearning**. Este sistema de ensino é utilizado, por exemplo, nas escolas médicas mais prestigiadas do mundo e tem sido considerado um dos mais eficazes pelas principais publicações, tais como a *New England Journal of Medicine*.



“

Descubra o Relearning, um sistema que abandona a aprendizagem linear convencional para o levar através de sistemas de ensino cíclicos: uma forma de aprendizagem que provou ser extremamente eficaz, especialmente em disciplinas que requerem memorização”

Na TECH utilizamos o Método de Caso

Numa dada situação, o que deve fazer um profissional? Ao longo do programa, será confrontado com múltiplos casos clínicos simulados baseados em pacientes reais, nos quais terá de investigar, estabelecer hipóteses e, finalmente, resolver a situação. Há abundantes provas científicas sobre a eficácia do método. Os especialistas aprendem melhor, mais depressa e de forma mais sustentável ao longo do tempo.

Com a TECH pode experimentar uma forma de aprendizagem que abala as fundações das universidades tradicionais de todo o mundo"



Segundo o Dr. Gérvas, o caso clínico é a apresentação anotada de um paciente, ou grupo de pacientes, que se torna um "caso", um exemplo ou modelo que ilustra alguma componente clínica peculiar, quer pelo seu poder de ensino, quer pela sua singularidade ou raridade. É essencial que o caso se baseie na vida profissional atual, tentando recriar as condições reais na prática profissional veterinária.

“

Sabia que este método foi desenvolvido em 1912 em Harvard para estudantes de direito? O método do caso consistia em apresentar situações reais complexas para que tomassem decisões e justificassem a forma de as resolver. Em 1924 foi estabelecido como um método de ensino padrão em Harvard”

A eficácia do método é justificada por quatro realizações fundamentais:

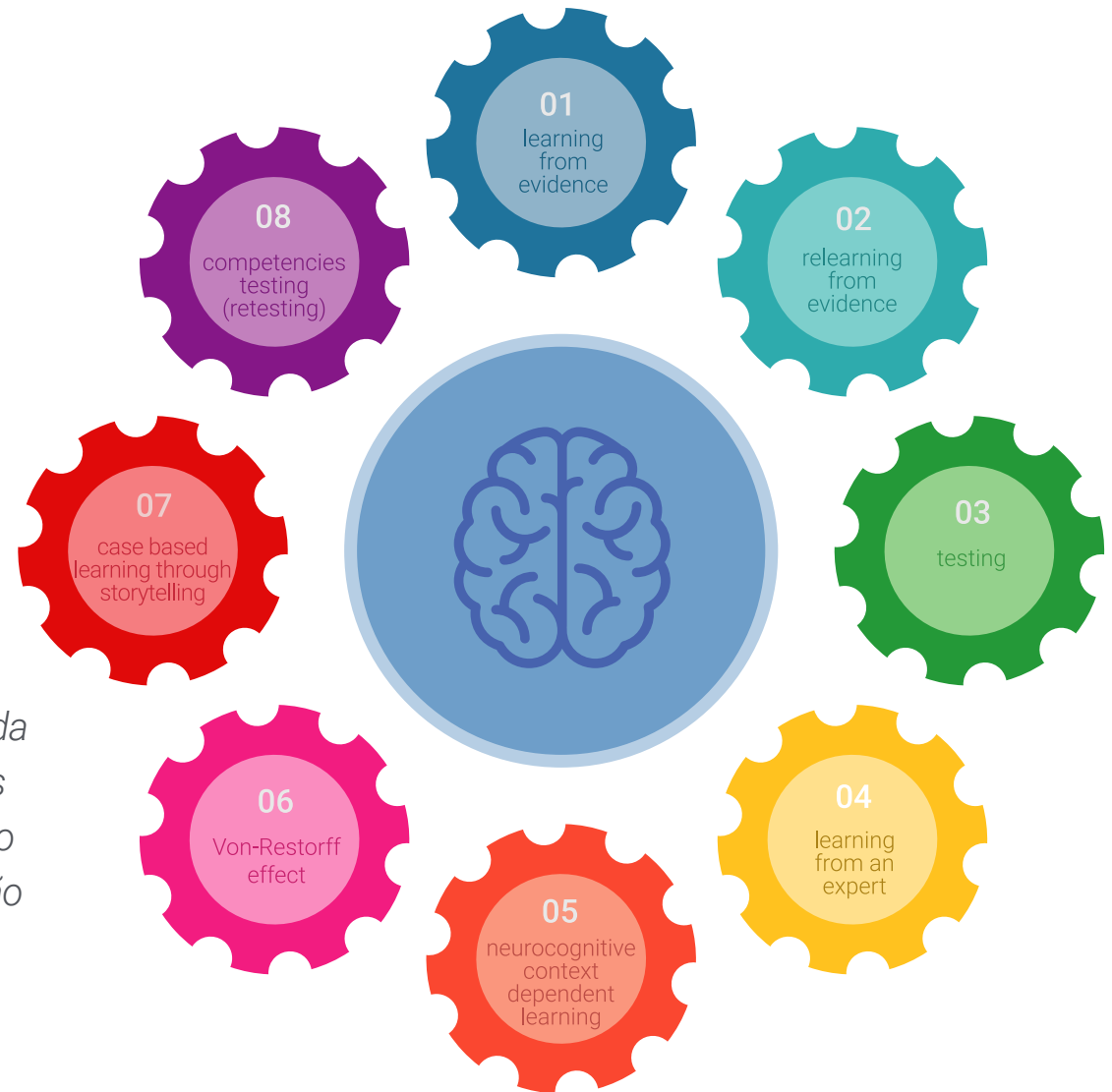
- 1 Os veterinários que seguem este método não só conseguem a assimilação de conceitos, mas também desenvolvem a sua capacidade mental através de exercícios para avaliar situações reais e aplicar os seus conhecimentos.
- 2 A aprendizagem é solidamente traduzida em competências práticas que permitem ao educador integrar melhor o conhecimento na prática diária.
- 3 A assimilação de ideias e conceitos é facilitada e mais eficiente, graças à utilização de situações que surgiram a partir de um ensino real.
- 4 O sentimento de eficiência do esforço investido torna-se um estímulo muito importante para o veterinário, o que se traduz num maior interesse pela aprendizagem e num aumento do tempo gasto a trabalhar no curso.



Relearning Methodology

A TECH combina eficazmente a metodologia do Estudo de Caso com um sistema de aprendizagem 100% online baseado na repetição, que combina 8 elementos didáticos diferentes em cada lição.

Melhoramos o Estudo de Caso com o melhor método de ensino 100% online: o Relearning.



O veterinário irá aprender através de casos reais e da resolução de situações complexas em ambientes de aprendizagem simulada. Estas simulações são desenvolvidas utilizando software de última geração para facilitar a aprendizagem imersiva.

Na vanguarda da pedagogia mundial, o método Relearning conseguiu melhorar os níveis globais de satisfação dos profissionais que concluem os seus estudos, no que diz respeito aos indicadores de qualidade da melhor universidade online do mundo (Universidade de Columbia).

Esta metodologia já formou mais de 65.000 veterinários com sucesso sem precedentes em todas as especialidades clínicas, independentemente da carga cirúrgica. A nossa metodologia de ensino é desenvolvida num ambiente altamente exigente, com um corpo estudantil universitário com um elevado perfil socioeconómico e uma idade média de 43,5 anos.

O Relearning permitir-lhe-á aprender com menos esforço e mais desempenho, envolvendo-o mais na sua capacitação, desenvolvendo um espírito crítico, defendendo argumentos e opiniões contrastantes: uma equação direta ao sucesso.

No nosso programa, a aprendizagem não é um processo linear, mas acontece numa espiral (aprender, desaprender, esquecer e reaprender). Portanto, cada um destes elementos é combinado de forma concêntrica.

A pontuação global do nosso sistema de aprendizagem é de 8,01, de acordo com os mais elevados padrões internacionais.



Este programa oferece o melhor material educativo, cuidadosamente preparado para profissionais:



Material de estudo

Todos os conteúdos didáticos são criados pelos especialistas que irão ensinar o curso, especificamente para o curso, para que o desenvolvimento didático seja realmente específico e concreto.

Estes conteúdos são depois aplicados ao formato audiovisual, para criar o método de trabalho online da TECH. Tudo isto, com as mais recentes técnicas que oferecem peças de alta-qualidade em cada um dos materiais que são colocados à disposição do aluno.



Últimas técnicas e procedimentos em vídeo

O TECH aproxima os estudantes das técnicas mais recentes, dos últimos avanços educacionais e da vanguarda das técnicas e procedimentos veterinários atuais. Tudo isto, na primeira pessoa, com o máximo rigor, explicado e detalhado para a assimilação e compreensão do estudante. E o melhor de tudo, pode observá-los quantas vezes quiser.



Resumos interativos

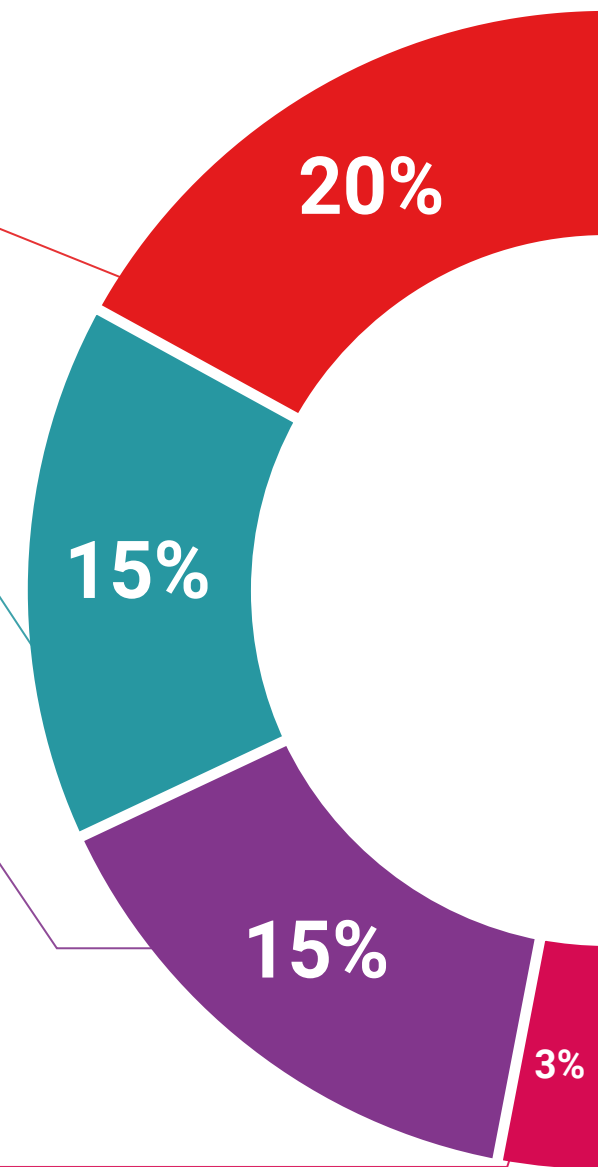
A equipa da TECH apresenta os conteúdos de uma forma atrativa e dinâmica em comprimidos multimédia que incluem áudios, vídeos, imagens, diagramas e mapas conceituais a fim de reforçar o conhecimento.

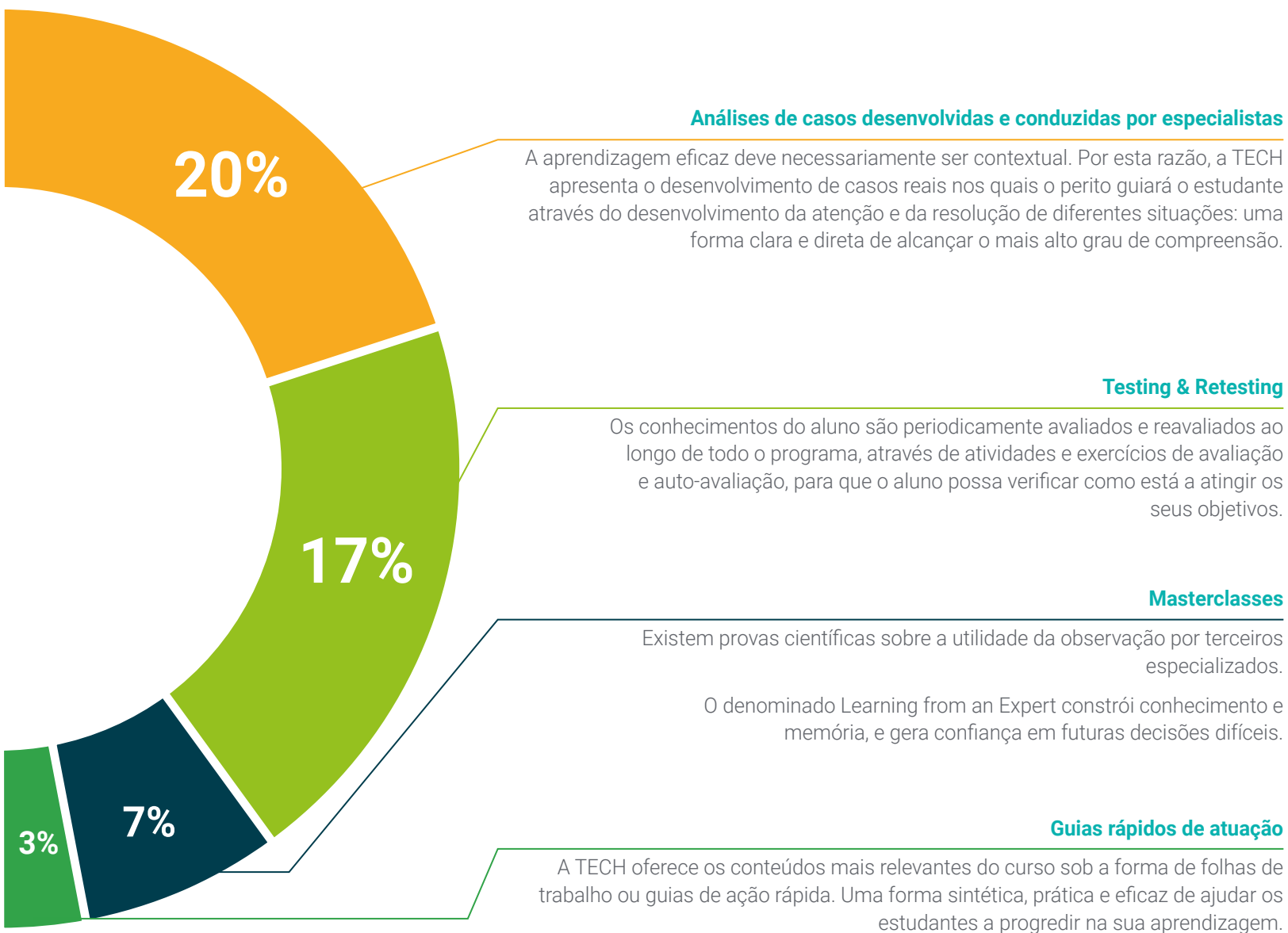
Este sistema educativo único para a apresentação de conteúdos multimédia foi premiado pela Microsoft como uma "História de Sucesso Europeu".



Leituras complementares

Artigos recentes, documentos de consenso e diretrizes internacionais, entre outros. Na biblioteca virtual da TECH o aluno terá acesso a tudo o que necessita para completar a sua capacitação





06

Certificação

Este programa permitir-lhe-á obter o diploma Curso de Doenças Digestivas em Espécies de Grande Porte emitido pela TECH Global University, a maior universidade digital do mundo.



“

Conclua este plano de estudos com sucesso e receba o seu certificado sem sair de casa e sem burocracias”

Este programa permitirá a obtenção do certificado do **Curso de Doenças Digestivas em Espécies de Grande Porte** reconhecido pela **TECH Global University**, a maior universidade digital do mundo.

A **TECH Global University** é uma Universidade Europeia Oficial reconhecida publicamente pelo Governo de Andorra (*[bollettino ufficiale](#)*). Andorra faz parte do Espaço Europeu de Educação Superior (EEES) desde 2003. O EEES é uma iniciativa promovida pela União Europeia com o objetivo de organizar o modelo de formação internacional e harmonizar os sistemas de ensino superior dos países membros desse espaço. O projeto promove valores comuns, a implementação de ferramentas conjuntas e o fortalecimento de seus mecanismos de garantia de qualidade para fomentar a colaboração e a mobilidade entre alunos, pesquisadores e acadêmicos.

Esse título próprio da **TECH Global University** é um programa europeu de formação contínua e atualização profissional que garante a aquisição de competências em sua área de conhecimento, conferindo um alto valor curricular ao aluno que conclui o programa.

Certificação: **Curso de Doenças Digestivas em Espécies de Grande Porte**

Modalidade: **online**

Duração: **6 semanas**

Créditos: **6 ECTS**



futuro
saúde confiança pessoas
informação orientadores
educação certificação ensino
garantia aprendizagem
instituições tecnologia
comunidade compromisso
atenção personalizada
conhecimento inovação
presente qualidade
desenvolvimento sustentabilidade



Curso

Doenças Digestivas em
Espécies de Grande Porte

- » Modalidade: online
- » Duração: 6 semanas
- » Certificação: TECH Global University
- » Créditos: 6 ECTS
- » Horário: ao seu próprio ritmo
- » Exames: online

Curso

Doenças Digestivas em Espécies de Grande Porte

