

Esperto Universitario
Patologie Ospedaliere
Equine Meno Comuni





Esperto Universitario Patologie Ospedaliere Equine Meno Comuni

- » Modalità: online
- » Durata: 6 mesi
- » Titolo: TECH Università Tecnologica
- » Dedizione: 16 ore/settimana
- » Orario: a scelta
- » Esami: online

Accesso al sito web: www.techitute.com/it/veterinaria/specializzazione/specializzazione-patologie-ospedaliere-equine-meno-comuni

Indice

01

Presentazione

pag. 4

02

Obiettivi

pag. 8

03

Direzione del corso

pag. 12

04

Struttura e contenuti

pag. 20

05

Metodologia

pag. 26

06

Titolo

pag. 34

01

Presentazione

Il ricovero di equini con problemi meno comuni, come alcune patologie neurologiche, oftalmiche ed endocrine, o intossicazioni e infestazioni parassitarie, tra le altre, richiede uno studio speciale dell'approccio e dell'assistenza ospedaliera per garantire la massima percentuale di successo di questo tipo di interventi. Gli approcci inoltre variano a seconda dell'età e della specie.

Questo programma di alta qualità include il trattamento specifico degli asini e altri argomenti di grande interesse che ti consentiranno di raggiungere i massimi livelli di competenza nel settore.





“

*Il più completo ed esauriente aggiornamento
in Patologie Ospedaliere Equine Meno
Comuni del mercato didattico online"*

La seconda parte del programma riguarderà le malattie neurologiche in cui la localizzazione della lesione è la chiave di volta del processo diagnostico. Le possibilità della diagnostica per immagini sono sempre più avanzate, ma richiedono strutture specifiche e conoscenze specialistiche per la loro interpretazione. Nel caso delle malattie neuromuscolari, la diagnosi anatomica e patologica è fondamentale nella maggior parte di esse, insieme alle alterazioni analitiche.

Il trattamento ospedaliero delle patologie neurologiche si basa su un trattamento generico comune di stabilizzazione e supporto, combinato con trattamenti specifici a seconda dell'eziologia. Di particolare importanza è la cura intensiva del cavallo che si trova in posizione di decubito a causa di una di queste patologie, poiché le potenziali complicazioni sono gravi e frequenti. Il trattamento ospedaliero di supporto è comune anche nella maggior parte delle miopatie e prevede la protezione renale e la stabilizzazione dei disturbi elettrolitici che spesso si verificano in queste patologie. Le modifiche nella gestione, nell'alimentazione e nell'esercizio fisico dopo il ricovero sono una parte molto importante della terapia medica, così come il monitoraggio regolare per evitare ricadute.

Il medico deve essere in grado di capire la prevalenza di diverse malattie neurologiche in base alla neuro-localizzazione suggerita dai sintomi e deve saper sviluppare un elenco di diagnosi differenziali pertinenti. Lo stesso vale per le patologie muscolari, la cui prevalenza è fortemente correlata alla razza e alle discipline sportive.

Le terapie endocrine sono molto diverse e, allo stesso tempo, specifiche a seconda della patologia, ma il loro esito dipende dal monitoraggio continuo del paziente al fine di adeguare le dosi terapeutiche stabilite. In questo modulo verranno affrontati molti casi che mostrano come il ricovero di questi pazienti faciliti la diagnosi mediante l'uso di metodi dinamici e l'adeguazione del trattamento.

Le malattie dermatologiche rappresentano una delle principali cause di consultazione nelle cliniche equine. La prima parte fornisce un approccio ai principali metodi diagnostici nel cavallo con problemi cutanei.

Questo **Esperto Universitario in Patologie Ospedaliere Equine Meno Comuni** possiede il programma scientifico più completo e aggiornato del mercato. Le caratteristiche principali del programma sono:

- ◆ Ultima tecnologia nel software di e-learning
- ◆ Sistema di insegnamento intensamente visivo, supportato da contenuti grafici e schematici di facile assimilazione e comprensione
- ◆ Sviluppo di casi di studio presentati da esperti attivi
- ◆ Sistemi di video interattivi di ultima generazione
- ◆ Insegnamento supportato dalla pratica online
- ◆ Sistemi di aggiornamento e riciclaggio permanente
- ◆ Apprendimento autoregolato: piena compatibilità con altre occupazioni
- ◆ Esercizi pratici per l'autovalutazione e la verifica dell'apprendimento
- ◆ Gruppi di appoggio e sinergie educative: domande agli esperti, forum di discussione e conoscenza
- ◆ Comunicazione con l'insegnante e lavoro di riflessione individuale
- ◆ Possibilità di accedere ai contenuti da qualsiasi dispositivo fisso o mobile con connessione a internet
- ◆ Archivi di documentazione complementari sempre disponibili, anche dopo aver concluso il corso



Unisciti all'élite, con questa formazione altamente efficace e apri nuovi percorsi per il tuo avanzamento professionale"

“ *Un programma educativo esaustivo che ti permetterà di acquisire le conoscenze più avanzate in tutte le aree di intervento del veterinario specializzato in equini*”

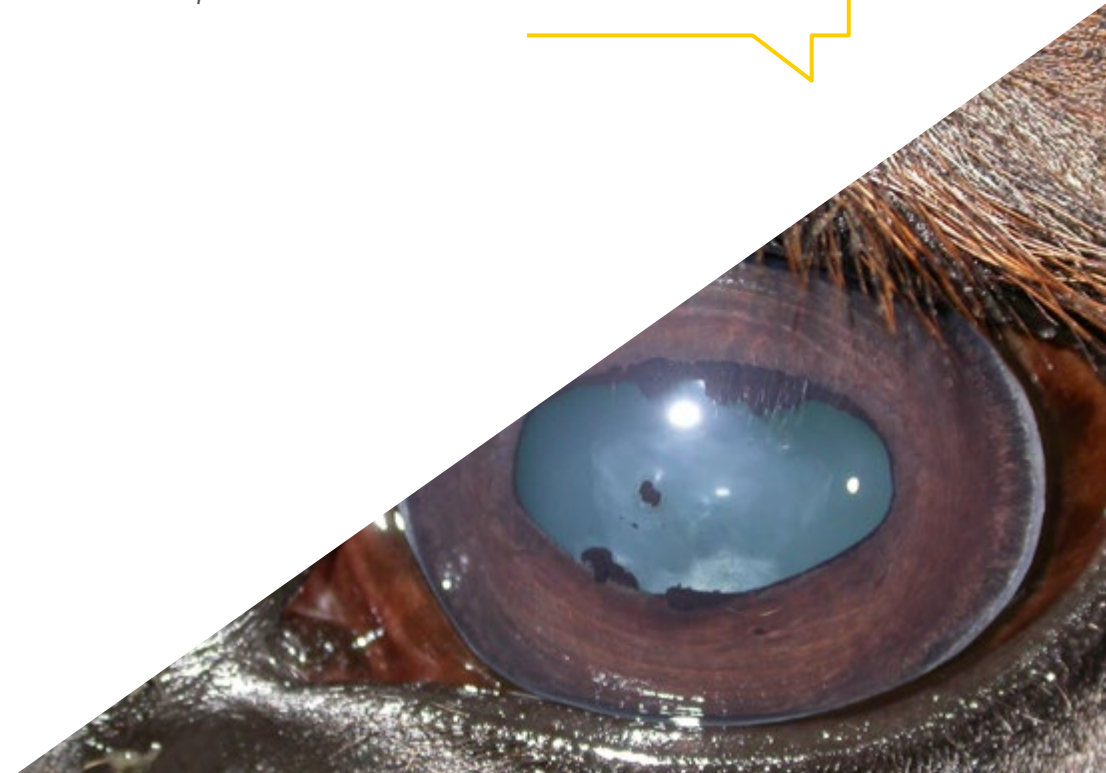
Il nostro personale docente è composto da professionisti in diversi settori legati a questa specialità. Noi di TECH ci assicuriamo così di poter raggiungere l'obiettivo di aggiornamento accademico che ci prefiggiamo. Una squadra multidisciplinare di docenti preparati ed esperti in diversi contesti, svilupperanno le conoscenze teoriche in modo efficace, ma, soprattutto, metteranno a disposizione dello studente le conoscenze pratiche derivate dalla propria esperienza: una delle qualità differenziali di questa specializzazione.

Questa padronanza della materia è completata dall'efficacia del disegno metodologico. Sviluppato da un team multidisciplinare di esperti di *e-learning*, comprende gli ultimi progressi nella tecnologia educativa. Potrai studiare così avvalendoti di una serie di strumenti multimediali comodi e versatili che ti daranno l'operatività di cui hai bisogno nella tua preparazione.

La creazione di questo programma è incentrata sull'Apprendimento Basato sui Problemi, un approccio che concepisce l'apprendimento come un processo eminentemente pratico. Per raggiungere questo obiettivo da remoto, useremo la modalità online: grazie a un innovativo sistema di video interattivi e il metodo *Learning from an Expert*, potrai acquisire le conoscenze come se ti trovassi nella situazione che è oggetto di apprendimento. Un concetto che permetterà di integrare e fissare l'apprendimento in modo più realistico e permanente.

Grazie all'esperienza di professionisti in attività e all'analisi di casi reali di successo, messe a disposizione in un approccio educativo di alto impatto.

Grazie a un progetto metodologico basato su tecniche di insegnamento collaudate, questo master ti porterà attraverso diversi approcci di insegnamento per permetterti di imparare in modo dinamico ed efficace.



02

Obiettivi

Il nostro obiettivo è quello di preparare professionisti altamente qualificati per operare nel mondo del lavoro. Un obiettivo completato, inoltre, in modo globale, dalla promozione dello sviluppo umano che getta le basi per una società migliore. Questo obiettivo si materializza fornendo l'aiuto necessario ai professionisti affinché possano accedere a un maggiore livello di competenza e controllo. Una meta che sarà possibile raggiungere in pochi mesi, grazie a una preparazione altamente efficace ed intensiva.





“

Se il tuo obiettivo è quello di orientare le tue capacità verso nuovi percorsi di successo, questo è il posto che fa per te: una qualifica che punta all'eccellenza"



Obiettivi generali

- ◆ Rivedere la procedura dettagliata dell'esame neurologico per garantire la localizzazione anatomica della lesione
- ◆ Compilare i metodi diagnostici specifici per il sistema neurologico
- ◆ Stabilire le basi per la valutazione, il monitoraggio e il trattamento del paziente neurologico ospedalizzato
- ◆ Descrivere la diagnosi e il trattamento delle principali patologie neurologiche comunemente riscontrate nei cavalli ospedalizzati
- ◆ Descrivere la diagnosi e il trattamento delle principali patologie muscolari comunemente riscontrate nei cavalli ospedalizzati
- ◆ Conoscere i disturbi endocrini più frequenti nel paziente equino
- ◆ Differenziare i metodi diagnostici esistenti per le patologie endocrine più comuni, tenendo presente che alcuni di questi metodi sono dinamici e richiedono il ricovero in ospedale per i prelievi seriali
- ◆ Proporre una profonda conoscenza dei problemi dermatologici più comuni
- ◆ Identificare tutti i segni clinici associati ad ogni malattia dermatologica
- ◆ Stabilire l'approccio clinico specifico di ogni patologia, e determinare la prognosi e il trattamento adatto ad ogni malattia cutanea
- ◆ Determinare le principali cause di avvelenamento e il loro effetto sui diversi sistemi
- ◆ Stabilire un approccio e una metodologia appropriati per la valutazione oftalmologica
- ◆ Identificare i segni clinici delle patologie oculari
- ◆ Fornire una conoscenza approfondita della parassitosi equina
- ◆ Differenziare un approccio clinico nel paziente geriatrico e negli asini
- ◆ Generare conoscenze specialistiche per una corretta diagnosi, trattamento e gestione delle malattie infettive e/o soggette a obbligo di notifica





Obiettivi specifici

Modulo 1. Problemi neurologici e muscolari nel paziente ospedalizzato

- ◆ Descrivere tutte le componenti del processo diagnostico delle malattie neurologiche, dall'anamnesi e dalla localizzazione delle lesioni alle tecniche di imaging avanzate
- ◆ Analizzare le tecniche diagnostiche disponibili e discuterne gli usi e i limiti
- ◆ Aggiornare le nuove tendenze nel trattamento del cavallo neurologico, dalle strategie comuni alla gestione del cavallo in decubito
- ◆ Illustrare le caratteristiche e la prevalenza di diverse malattie neurologiche e le loro diagnosi differenziali
- ◆ Descrivere tutte le componenti del processo diagnostico, dall'esame fisico alle tecniche diagnostiche patologiche avanzate
- ◆ Descrivere in dettaglio le patologie muscolari legate all'esercizio fisico e stabilire i trattamenti medici e le terapie di gestione appropriate
- ◆ Descrivere in dettaglio le patologie muscolari non legate all'esercizio fisico e stabilire i trattamenti medici e le terapie di gestione appropriate

Modulo 2. Alterazioni del sistema endocrino. Ricovero di cavalli con problemi dermatologici

- ◆ Riconoscere i principali problemi endocrini e i metodi diagnostici statici e dinamici per ciascuno di essi
- ◆ Stabilire le terapie mediche di stabilizzazione appropriate per i problemi endocrini e come adattarle in base all'evoluzione della malattia
- ◆ Determinare un'alimentazione adeguata nei pazienti con problemi endocrini e per controllare l'obesità negli animali con sindrome metabolica
- ◆ Identificare le principali patologie che colpiscono la pelle degli equidi
- ◆ Esaminare l'eziologia, i segni clinici e di laboratorio e stabilire la prognosi delle principali malattie dermatologiche del cavallo
- ◆ Determinare i sintomi delle malattie cutanee di origine batterica o virale, e proporre opzioni terapeutiche
- ◆ Identificare i sintomi delle malattie cutanee di origine fungina o parassitaria, e proporre opzioni terapeutiche

Modulo 3. Intossicazioni. Patologie oftalmiche. Parassitosi negli equidi. Medicina per gli asini. Ricovero e medicina nei pazienti geriatrici

- ◆ Determinare i sintomi delle malattie cutanee allergiche o autoimmuni, e proporre opzioni terapeutiche
- ◆ Identificare i sintomi di altre malattie della pelle, come vasculiti e disturbi nutrizionali, che si riflettono sulla pelle
- ◆ Analizzare l'origine delle intossicazioni e le loro ripercussioni sui sistemi gastrointestinale, nervoso, cardiovascolare, linfatico, epatico e urinario
- ◆ Riconoscere i segni clinici delle intossicazioni relative alle condizioni corporee, al sistema scheletrico e all'epitelio
- ◆ Stabilire una metodologia di lavoro e valutazione per il paziente con patologie oftalmiche
- ◆ Esaminare la metodologia di implementazione dei sistemi di trattamento e la loro gestione ospedaliera
- ◆ Studiare a fondo la valutazione oftalmologica, identificare le patologie oculari e il loro trattamento e gestione ospedaliera
- ◆ Determinare i parassiti coinvolti nelle patologie respiratorie e gastrointestinali
- ◆ Stabilire i diversi trattamenti per i parassiti degli equini
- ◆ Esaminare le patologie endocrine e le loro particolarità nel trattamento degli asini
- ◆ Stabilire un approccio appropriato al paziente geriatrico
- ◆ Esaminare le più comuni malattie soggette a notifica e la loro diagnosi, nonché la gestione e il controllo delle malattie infettive

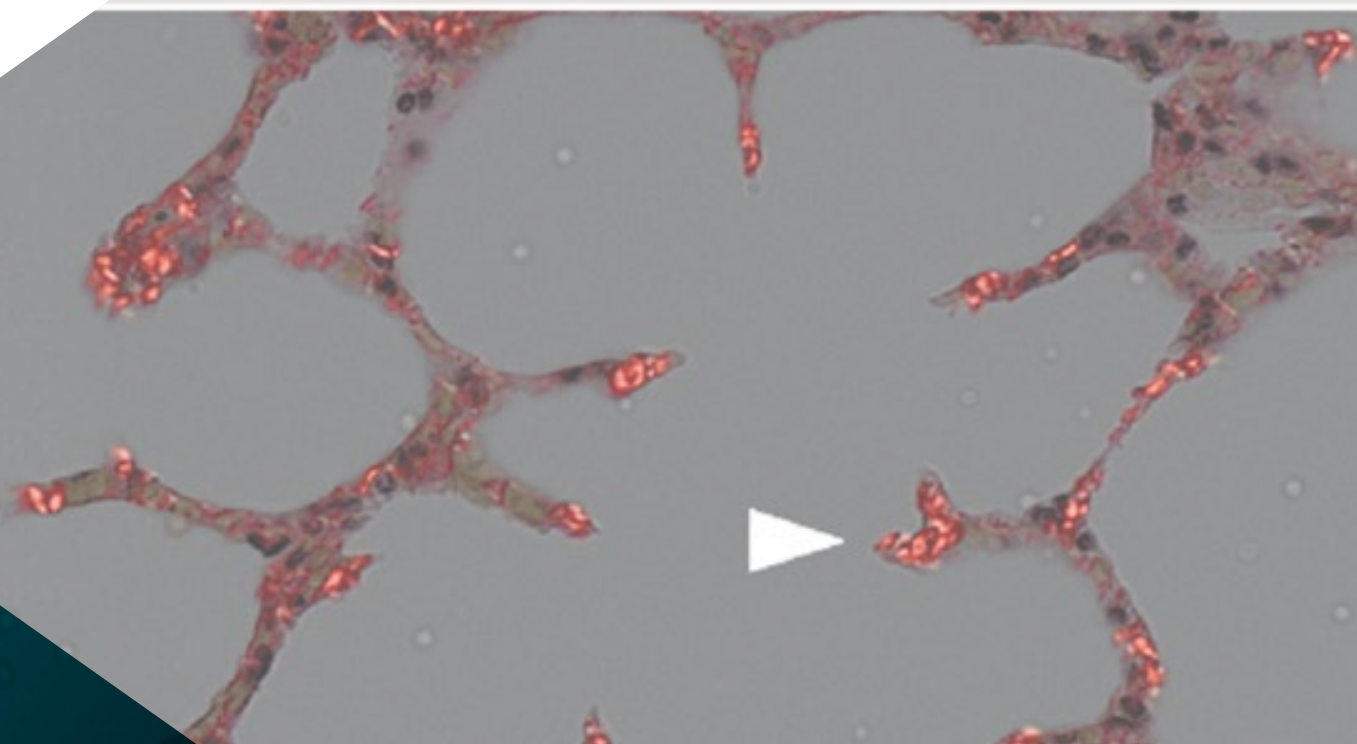
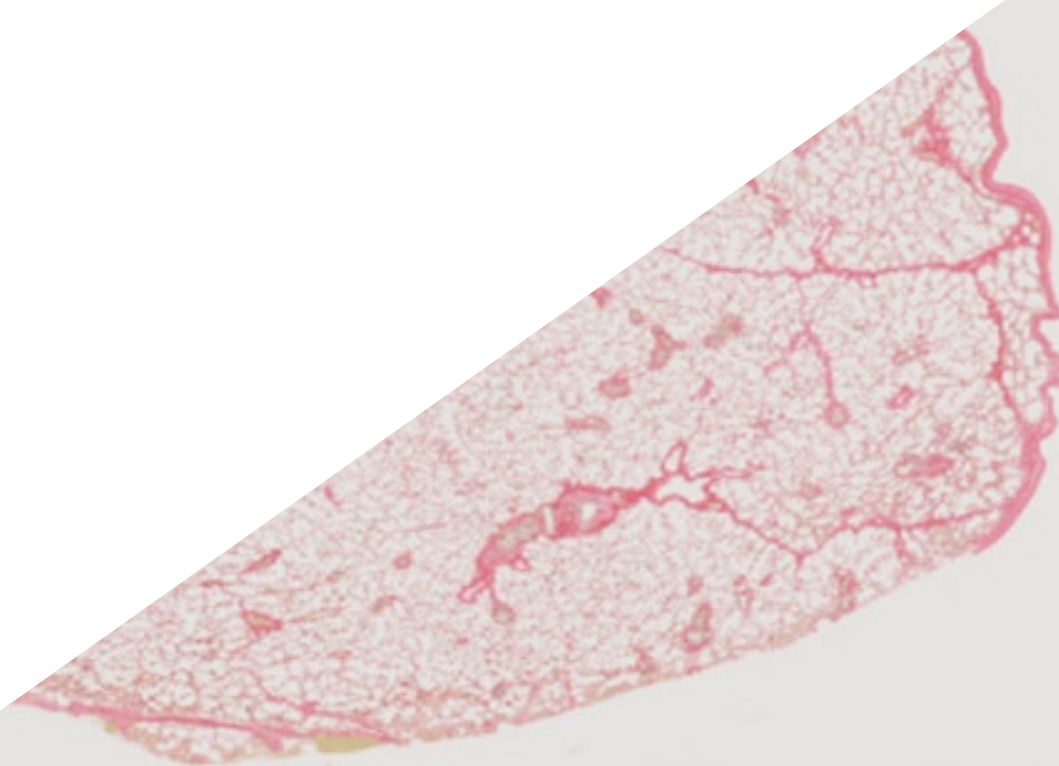


Un percorso di specializzazione e crescita professionale che ti proietterà verso una maggiore competitività nel mercato del lavoro"

03

Direzione del corso

Come parte del concetto di qualità totale del nostro programma, siamo orgogliosi di mettere a tua disposizione un corpo docente di altissimo livello, selezionato per la sua comprovata esperienza. Professionisti di diverse aree e competenze che compongono un team multidisciplinare completo. Un'opportunità unica per imparare dai migliori.





E

“

Un eccellente personale docente, composto da professionisti di diverse aree di competenza, saranno i tuoi insegnanti durante la tua specializzazione: un'occasione unica da non perdere"

B

Direzione



Dott.ssa Aguirre Pascasio, Carla

- Socio, manager e direttore esecutivo del Centro Veterinario Animalicos di Medicina e Chirurgia Veterinaria di Murcia
- Dottorato di ricerca in Medicina Veterinaria presso l'Università di Murcia, "Doppler nell'ecografia digitale nei cavalli con laminite", ottenendo il titolo di Cum Laude
- Laurea in Veterinaria presso l'Università di Santiago di Compostela
- Medico praticante con specializzazione in Medicina Interna
- Veterinaria clinica equina, responsabile del Servizio di Medicina Interna Equina presso l'Ospedale Clinico Veterinario dell'Università di Murcia
- Socio manager e veterinaria clinica di campo presso Ekisur Team Veterinario
- Borse di studio consecutive e tirocinio presso l'Ospedale Clinico Veterinario dell'Università di Murcia
- Borsa di studio presso l'Ospedale equino Casal do Rio
- Ispettore di animali e fattorie per l'azienda TRAGSA con la categoria di Senior Graduate



Dott.ssa Alonso de Diego, María

- ◆ Laurea in Veterinaria presso l'Università Complutense di Madrid
- ◆ Certificazione Spagnola in Clinica Equina
- ◆ Reparto di Medicina Interna Equina presso l'Ospedale Clinico Veterinario dell'Università Alfonso X El Sabio
- ◆ Docente Associata della Facoltà di Veterinaria presso l'Università Alfonso X El Sabio
- ◆ Membro dell'Associazione di Veterinari Specialisti in Equini
- ◆ Membro della Società Spagnola di Ozonoterapia
- ◆ Veterinaria di clinica equina mobile assunta da veterinari liberi professionisti
- ◆ Veterinaria di ambulatorio equino autonoma a Madrid

Personale docente

Dott.ssa Benito Bernáldez, Irene

- ♦ Laurea in Veterinaria Facoltà di Veterinaria di Cáceres presso l'Università dell'Estremadura (UEX)
- ♦ Tirocinio in Medicina e Chirurgia Equina presso l'Ospedale Clinico Veterinario della UAB (Università Autonoma di Barcellona)
- ♦ Tirocinio professionale di sei mesi tramite la Borsa di Studio Quercus (Programma Leonardo da Vinci) per titolati dell'Università dell'Estremadura presso l'*Hippiatrica Equine Medical Center* di Lisbona (Portogallo), sotto la coordinazione del Dott. Manuel Torrealba (direttore clinico)
- ♦ Corso di formazione online sulle attività amministrative in materia di relazioni con i clienti e gestione amministrativa tenuto dall'Accademia La Glorieta (Denia)
- ♦ Partecipazione ai corsi di ozonoterapia per equini coordinati dalla Società Spagnola di Ozonoterapia a Valencia

Dott.ssa De la Cuesta Torrado, María

- ♦ Veterinaria con specializzazione clinica in Medicina Interna Equina
- ♦ Membro della Commissione organizzatrice del "12th *European College of Equine Internal Medicine Congress* 2019 (ECEIM)"
- ♦ Membro della Giunta Direttiva della Società Spagnola di Ozonoterapia
- ♦ Membro della Commissione dei Clinici Equini del Collegio Ufficiale di Veterinari di Valencia
- ♦ Membro dell'Associazione Spagnola di Veterinari Specialisti in Equini (AVEE)
- ♦ Membro della commissione scientifica e coordinatrice di corsi e congressi nell'area dell'ozonoterapia, riconosciuti per crediti di formazione continua dal Sistema Sanitario Nazionale
- ♦ Docente Associata del Dipartimento di Medicina e Chirurgia Equina presso l'Università Cardenal Herrera Ceu di Valencia

Dott.ssa Rodríguez Vizcaíno, María Jesús

- ♦ Laurea in Veterinaria presso l'Università di Murcia
- ♦ Veterinaria presso il Servizio di Medicina e Chirurgia Equina della Fondazione Clinica Veterinaria presso l'Università di Murcia
- ♦ Docente associata del Dipartimento di Medicina e Chirurgia Animale dell'Università di Murcia, accreditata dall'ANECA per la posizione di Assistente di Ricerca
- ♦ Certificato rilasciato dal Royal College of Veterinary Surgeons (RCVS)
- ♦ Esperta in chirurgia-ortopedia equina (Cert ES-Orth)
- ♦ Diploma del Collegio Americano dei Veterinari Specialisti in Medicina dello Sport

Dott.ssa Villalba Orero, María

- ♦ Veterinaria clinica, membro dei Reparti di Anestesia e Medicina Interna Equina presso l'Ospedale Clinico Veterinario Complutense (UCM) e il Reparto di Anestesia Equina presso l'Ospedale Clinico Veterinario Virgen de Las Nieves (Madrid)
- ♦ Laurea in Medicina Veterinaria presso l'Università Complutense di Madrid
- ♦ Dottoressa in Medicina Veterinaria presso l'Università Complutense di Madrid
- ♦ Certificazione Europea in Cardiologia Veterinaria (ESVPS)
- ♦ Master in Scienze presso l'Università Complutense di Madrid
- ♦ Master in Cardiologia Veterinaria
- ♦ Relatrice presso congressi e corsi nazionali di equina
- ♦ Membro della Società Cardiovascolare Veterinaria (VCS), della Società Europea e Spagnola di Cardiologia (ESC e SEC) e dell'Associazione Spagnola dei Veterinari Equini (AVEE)

Dott.ssa Criado, Raquel

- ♦ Veterinaria specialista di equini
- ♦ Reparto di Medicina Sportiva presso l'Ospedale Clinico Veterinario dell'Università Alfonso X El Sabio
- ♦ Docente Associata della Facoltà di Veterinaria presso l'Università Alfonso X El Sabio
- ♦ Laurea in Veterinaria presso l'Università CEU Cardenal Herrera di Valencia
- ♦ Specializzanda in Medicina Sportiva e Chirurgia Equina presso l'Ospedale della UAX
- ♦ Docente Associata della Facoltà di Veterinaria presso l'Università Alfonso X El Sabio
- ♦ Pubblicazioni scientifiche nel campo della medicina equina

Dott.ssa Díez de Castro, Elisa

- ♦ Veterinaria Specialista in Endocrinologia Equina
- ♦ Laureata in Veterinaria, Università di Cordoba
- ♦ Post-laurea di Specializzazione in Equini (T1-pro equine) presso la Facoltà di Veterinaria di Maisons Alfort (Parigi)
- ♦ Veterinaria presso il Servizio di Medicina Interna Equina dell'Ospedale Clinico Veterinario dell'Università di Cordoba
- ♦ Master in Medicina, Miglioramento e Sanità Animale
- ♦ Docente del Master-Tirocinio in Medicina e Chirurgia di Animali da Compagnia presso l'Università di Cáceres e nel Master di Medicina Sportiva Equina presso l'Università di Córdoba dalla sua creazione
- ♦ Docente Associata del Dipartimento di Medicina e Chirurgia Animale dell'Università di Cordoba

Dott.ssa Martín Cuervo, María

- ♦ Dottorato in Medicina presso l'Università dell'Estremadura
- ♦ Laurea in Veterinaria presso l'Università di Córdoba
- ♦ Master in Scienze presso l'Università dell'Estremadura
- ♦ Diploma del Collegio Europeo di Medicina Interna Equina (ECEIM)
- ♦ Docente Associata del Dipartimento di Medicina e Chirurgia Animale presso l'Università dell'Estremadura, con docenza in Medicina Interna Equina
- ♦ Professoressa del corso di perfezionamento della UEx: "Corso teorico-pratico di analisi cliniche in medicina veterinaria" Metodologia e interpretazione
- ♦ Docente del Master-Tirocinio in Medicina e Chirurgia Equina presso l'Università dell'Estremadura
- ♦ Docente del Master internazionale "Riproduzione equina" presso l'Università dell'Estremadura
- ♦ Docente del Master di Terapia Equina presso l'Università dell'Estremadura (2015)
- ♦ Responsabile del Servizio di Medicina Interna dell'Ospedale Clinico Veterinario dell'Università dell'Estremadura
- ♦ Docente Associata del Dipartimento di Medicina e Chirurgia Animale dell'Università dell'Estremadura
- ♦ Docente del Master di Tirocinio in Medicina e Chirurgia su Animali Domestici (Equidi), Università dell'Estremadura

Dott.ssa Rodríguez Hurtado, Isabel

- ◆ Responsabile del Servizio di Medicina Interna per i Cavalli (UAX)
- ◆ Laurea in Veterinaria presso l'Università Complutense di Madrid
- ◆ Dottorato in Veterinaria
- ◆ Diplomato in Medicina Interna Veterinaria, American College of Veterinary Internal Medicine (ACVIM)
- ◆ Specializzazione in Medicina Interna Equina presso l'Università di Auburn (USA)
- ◆ Master in Scienze Biomediche
- ◆ Master in Metodologia della Ricerca nelle Scienze della Salute
- ◆ Docente del Master post-laurea in Medicina interna equina presso l'Università Alfonso X el Sabio
- ◆ Responsabile del Reparto di Grandi Animali presso l'Ospedale Clinico Veterinario (UAX)

Dott.ssa Gómez Lucas, Raquel

- ◆ Responsabile del Servizio di Medicina dello Sport e Diagnostica per Immagini dell'Area Grandi Animali dell'Ospedale Clinico Veterinario dell'Università Alfonso X el Sabio
- ◆ Laurea in Medicina Veterinaria presso l'Università Complutense di Madrid
- ◆ Diploma presso il Collegio Americano di Medicina Equina Sportiva e Riabilitazione (ACVSMR)
- ◆ Professoressa della Facoltà di Veterinaria presso l'Università Alfonso X el Sabio, con docenza in Diagnostica per immagini, Medicina Interna e Anatomia Equina Applicata
- ◆ Docente del Master post-laurea di Tirocinio Medicina e Chirurgia Equina presso l'Università Alfonso X el Sabio
- ◆ Responsabile del Master post-laurea di Medicina Sportiva e Chirurgia equina presso l'Università Alfonso X el Sabio





Dott.ssa Fuentes Romero, Beatriz

- ◆ Veterinario a contratto presso la Clinica Veterinaria dell'Università dell'Extremadura
- ◆ Laurea in Veterinaria presso l'Università Alfonso X El Sabio
- ◆ Veterinaria di grandi animali presso l'Ospedale Veterinario dell'Università Alfonso X el Sabio
- ◆ Master in Medicina Interna Equina di durata triennale presso lo stesso ospedale.
- ◆ Veterinaria clinica mobile libero professionista (emergenza 24 ore su 24, medicina interna, anestesia e riproduzione)
- ◆ Docente del Master tirocinio presso l'Ospedale Clinico Veterinario dell'Università dell'Extremadura

Dott.ssa Martin Giménez, Tamara

- ◆ Dottorato in Veterinaria e Specialista in Chirurgia Equina
- ◆ Servizio di chirurgia equina, medicina dello sport e riabilitazione Ospedale Clinico Veterinario CEU. Università Cardenal Herrera, Valencia
- ◆ Tutor Master Universitario in Salute Pubblica. Università di Saragozza
- ◆ Docenti di moduli di formazione professionale di tecnico equestre e assistente equestre. Institut d'estudis aplicats S.L. Barcelona
- ◆ Corso di specializzazione in Clinica Equina presso l'Università Autonoma di Barcellona (UAB)

Dott.ssa Forés Jackson, Paloma

- ◆ Vicedirettrice per gli Studenti e l'Orientamento Professionale della Facoltà di Medicina Veterinaria UCM
- ◆ Dottorato in Veterinaria presso l'Università Complutense di Madrid
- ◆ Direttrice della "Cattedra straordinaria di specializzazione clinica equina" creata da un accordo tra UCM e IMPROVE INTERNATIONAL
- ◆ Fa parte del gruppo di esperti dell'Agenzia spagnola dei medicinali e dei prodotti sanitari (AEMPS) per la specie equina
- ◆ Membro del gruppo di ricerca INVETEQ dedicato alla ricerca e alla divulgazione in campo veterinario sugli equini

04

Struttura e contenuti

I contenuti sono stati sviluppati dai diversi esperti con uno scopo chiaro: garantire che i nostri studenti acquisiscano tutte le competenze necessarie per diventare veri esperti in questo campo.

Un programma completo e ben strutturato che ti porterà ai più alti standard di qualità e successo.

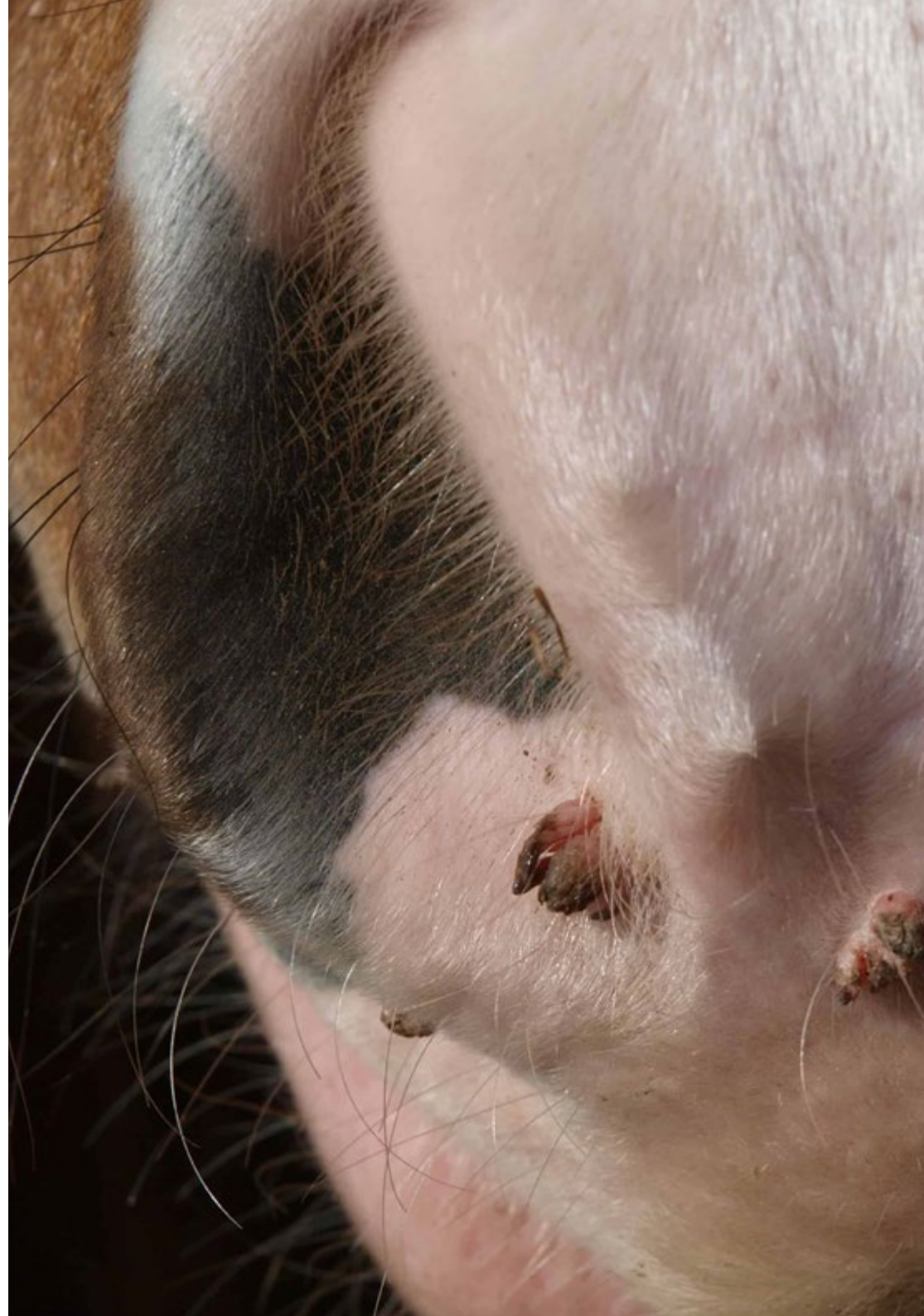


“

Un programma d'insegnamento molto completo, strutturato in unità didattiche ben sviluppate, orientato a un apprendimento compatibile con il tuo stile di vita professionale”

Modulo 1. Problemi neurologici e muscolari nel paziente ospedalizzato

- 1.1. Valutazione del sistema nervoso. Posizione anatomica della lesione
 - 1.1.1. Esame neurologico in loco
 - 1.1.2. Esplorazione in movimento
 - 1.1.3. Posizione della lesione
- 1.2. Metodi complementari nelle patologie neurologiche
 - 1.2.1. Liquido cerebrospinale: raccolta e analisi
 - 1.2.2. Diagnostica per immagini; radiologia, mielografia e risonanza magnetica
 - 1.2.3. Elettromiografia ed elettroencefalografia
 - 1.2.4. Determinazioni di laboratorio
- 1.3. Gestione ospedaliera del paziente neurologico
 - 1.3.1. Gestione medica e di supporto del cavallo neurologico
 - 1.3.2. Gestione specifica del cavallo in posizione
- 1.4. Patologie neurologiche I. Patologie craniche
 - 1.4.1. Meningite
 - 1.4.2. Trauma cranico
 - 1.4.3. Coinvolgimento dei nervi cranici
 - 1.4.4. Patologie cerebellari
 - 1.4.5. Epilessia
- 1.5. Patologie neurologiche II. Patologie spinali
 - 1.5.1. Mielopatia stenotica cervicale
 - 1.5.2. Malformazione atlanto-occipitale
 - 1.5.3. Traumi/lussazioni
 - 1.5.4. Osteomielite cervicale
 - 1.5.5. Tetano
- 1.6. Patologie neurologiche III. Patologie dei nervi periferici e neuromuscolari
 - 1.6.1. Botulismo
 - 1.6.2. Malattia del motoneurone
 - 1.6.3. Neuropatie periferiche





- 1.7. Patologie neurologiche multifocali
 - 1.7.1. Mieloencefalopatia
 - 1.7.2. Disautonomia
 - 1.7.3. Mieloencefalopatia da Herpesvirus
 - 1.7.4. Mieloencefalopatia protozoaria
 - 1.7.5. Mieloencefalopatia verminosa
 - 1.7.6. Polineurite o neurite della cauda equina
 - 1.7.7. Rabbia
 - 1.7.8. Virus del Nilo occidentale
- 1.8. Valutazione e metodi diagnostici delle patologie muscolari
 - 1.8.1. Esame fisico
 - 1.8.2. Alterazioni analitiche e dell'esame delle urine
 - 1.8.3. Biopsia muscolare
 - 1.8.4. Elettromiografia
- 1.9. Patologie muscolari legate all'esercizio fisico
 - 1.9.1. Rabdomiolisi
 - 1.9.1.1. Rabdomiolisi sporadica
 - 1.9.1.2. Rabdomiolisi ricorrente
 - 1.9.2. Miopatie traumatiche
 - 1.9.3. Disturbi elettrolitici
 - 1.9.4. Deficit enzimatico mitocondriale
 - 1.9.5. Carenze associate all'accumulo di glicogeno
- 1.10. Miopatie non associate all'esercizio fisico
 - 1.10.1. Miopatie infiammatorie, infettive e immunomediate
 - 1.10.2. Miopatie tossiche e ormonali
 - 1.10.3. Miopatie nutrizionali
 - 1.10.4. Miopatie circolatorie: post-anestetiche e tromboemboliche
 - 1.10.5. Ipertermia maligna
 - 1.10.6. Disturbi del tono muscolare: miotonie
 - 1.10.6.1. Paralisi periodica ipercalemica

Modulo 2 Alterazioni del sistema endocrino. Ricovero di cavalli con problemi dermatologici

- 2.1. Disturbi di calcio, fosforo e magnesio. Patologie della ghiandola tiroidea
 - 2.1.1. Ipercalcemia e ipocalcemia
 - 2.1.2. Iperfosfatemia e ipofosfatemia
 - 2.1.3. Ipermagnesemia e hipomagnesemia
 - 2.1.4. Ipertiroidismo e ipotiroidismo
- 2.2. Ipadrenocorticismo, disfunzione ipofisaria media e anidrosi
 - 2.2.1. Ipadrenocorticismo, trattamento e monitoraggio
 - 2.2.2. Disfunzione ipofisaria intermedia, trattamento e monitoraggio
 - 2.2.3. Anidrosi, test diagnostici e trattamento
- 2.3. Mancata regolazione insulinica e sindrome metabolica nel cavallo
 - 2.3.1. Fisiopatologia
 - 2.3.2. Test diagnostici statici e dinamici
 - 2.3.3. Trattamenti
- 2.4. Nutrizione del paziente endocrino
 - 2.4.1. Nutrizione del paziente con sindrome metabolica
 - 2.4.2. Controllo e monitoraggio dell'obesità
- 2.5. Valutazione della pelle
 - 2.5.1. Anatomia del sistema cutaneo
 - 2.5.2. Metodi di valutazione di laboratorio
- 2.6. Malattie infettive della pelle
 - 2.6.1. Malattie batteriche della pelle
 - 2.6.2. Malattie fungine
 - 2.6.3. Malattie causate da parassiti
- 2.7. Disturbi della pelle I
 - 2.7.1. Disturbi del pelo
 - 2.7.2. Alterazioni nella cheratinizzazione
 - 2.7.3. Disturbi del collagene
- 2.8. Disturbi della pelle II
 - 2.8.1. Disturbi nutrizionali
 - 2.8.2. Disturbi tossici
 - 2.8.3. Disturbi immunomediati

- 2.9. Disturbi della pelle III
 - 2.9.1. Disturbi necrotizzanti
 - 2.9.2. Disturbi neoplastici
- 2.10. Terapia dei problemi dermatologici
 - 2.10.1. Terapie cutanee
 - 2.10.2. Terapia sistemiche
 - 2.10.3. Terapie immunomodulanti

Modulo 3 Intossicazioni. Patologie oftalmiche. Parassitosi negli equidi. Medicina per gli asini. Ricovero e medicina nei pazienti geriatrici

- 3.1. Intossicazioni, trattamento e ricovero in ospedale I
 - 3.1.1. Intossicazioni che portano a disturbi gastrointestinali
 - 3.1.2. Intossicazioni che causano disturbi del sistema nervoso centrale
 - 3.1.3. Intossicazioni che colpiscono il sistema cardiovascolare e linfatico
- 3.2. Intossicazioni, trattamento e ricovero in ospedale II
 - 3.2.1. Intossicazioni che portano a disfunzioni epatiche
 - 3.2.2. Intossicazioni che colpiscono il sistema urinario
 - 3.2.3. Intossicazioni che causano segni legati all'epitelio
 - 3.2.4. Intossicazioni che causano disturbi del sistema e condizione corporea
- 3.3. Sistema oculare I
 - 3.3.1. Esame all'occhio
 - 3.3.2. Disturbi delle palpebre, del sistema nasolacrimale e dell'orbita
 - 3.3.3. Collocamento di cateteri sotto la palpebra
 - 3.3.4. Ricovero e gestione del paziente con patologia oculare
- 3.4. Sistema oculare II
 - 3.4.1. Patologie della cornea
 - 3.4.2. Terapie mediche e chirurgiche per le patologie della cornea
- 3.5. Sistema oculare III
 - 3.5.1. Patologie dell'uvea
 - 3.5.2. Patologie del cristallino
 - 3.5.3. Patologia della retina
- 3.6. Parassitosi negli equidi

- 3.6.1. Parassiti gastrointestinali
- 3.6.2. Parassiti respiratori
- 3.6.4. Terapia antiparassitaria
- 3.7. Patologie degli asini
 - 3.7.1. Ipadrenocorticismo, disfunzione pituitaria media e obesità
 - 3.7.2. Differenze farmacologiche con gli equidi
- 3.8. Le patologie più frequenti nei pazienti geriatrici
 - 3.8.1. Le patologie gastrointestinali più frequenti nei pazienti geriatrici
 - 3.8.2. Le patologie cardiorespiratorie più frequenti nei pazienti geriatrici
 - 3.8.3. Le patologie endocrine più frequenti nei pazienti geriatrici
- 3.9. Malattie con segnalazione obbligatoria
 - 3.9.1. Le malattie con segnalazione obbligatoria più diffuse nel mondo
 - 3.9.2. Metodi diagnostici
- 3.10. Metodi di controllo e gestione delle malattie infettive
 - 3.10.1. Strutture per la gestione delle malattie infettive. Barriere sanitarie
 - 3.10.2. Isolamento degli animali
 - 3.10.3. Gestione di pazienti con malattie infettive e dispositivi di protezione individuale

“

*Questa specializzazione
ti permetterà di avanzare
nella tua carriera in modo
confortevole”*



05 Metodologia

Questo programma ti offre un modo differente di imparare. La nostra metodologia si sviluppa in una modalità di apprendimento ciclico: *il Relearning*.

Questo sistema di insegnamento viene applicato nelle più prestigiose facoltà di medicina del mondo ed è considerato uno dei più efficaci da importanti pubblicazioni come il *New England Journal of Medicine*.



“

Scopri il Relearning, un sistema che abbandona l'apprendimento lineare convenzionale, per guidarti attraverso dei sistemi di insegnamento ciclici: una modalità di apprendimento che ha dimostrato la sua enorme efficacia, soprattutto nelle materie che richiedono la memorizzazione”

In TECH applichiamo il Metodo Casistico

Cosa dovrebbe fare un professionista per affrontare una determinata situazione? Durante il programma verrà realizzato un confronto con molteplici casi clinici simulati, basati su pazienti reali, in cui dovrai indagare, stabilire ipotesi e infine risolvere la situazione. Esistono molteplici prove scientifiche sull'efficacia del metodo. Gli specialisti imparano meglio e in modo più veloce e sostenibile nel tempo.

Grazie a TECH potrai sperimentare un modo di imparare che sta scuotendo le fondamenta delle università tradizionali di tutto il mondo.



Secondo il dottor Gervas, il caso clinico è una presentazione con osservazioni del paziente, o di un gruppo di pazienti, che diventa un "caso", un esempio o un modello che illustra qualche componente clinica particolare, sia per il suo potenziale didattico che per la sua singolarità o rarità. È essenziale che il caso sia radicato nella vita professionale attuale, cercando di ricreare le condizioni reali nella pratica professionale veterinaria.

“

Sapevi che questo metodo è stato sviluppato ad Harvard nel 1912 per gli studenti di Diritto? Il metodo casistico consisteva nel presentare agli studenti situazioni reali complesse per far prendere loro decisioni e giustificare come risolverle. Nel 1924 fu stabilito come metodo di insegnamento standard ad Harvard”

L'efficacia del metodo è giustificata da quattro risultati chiave:

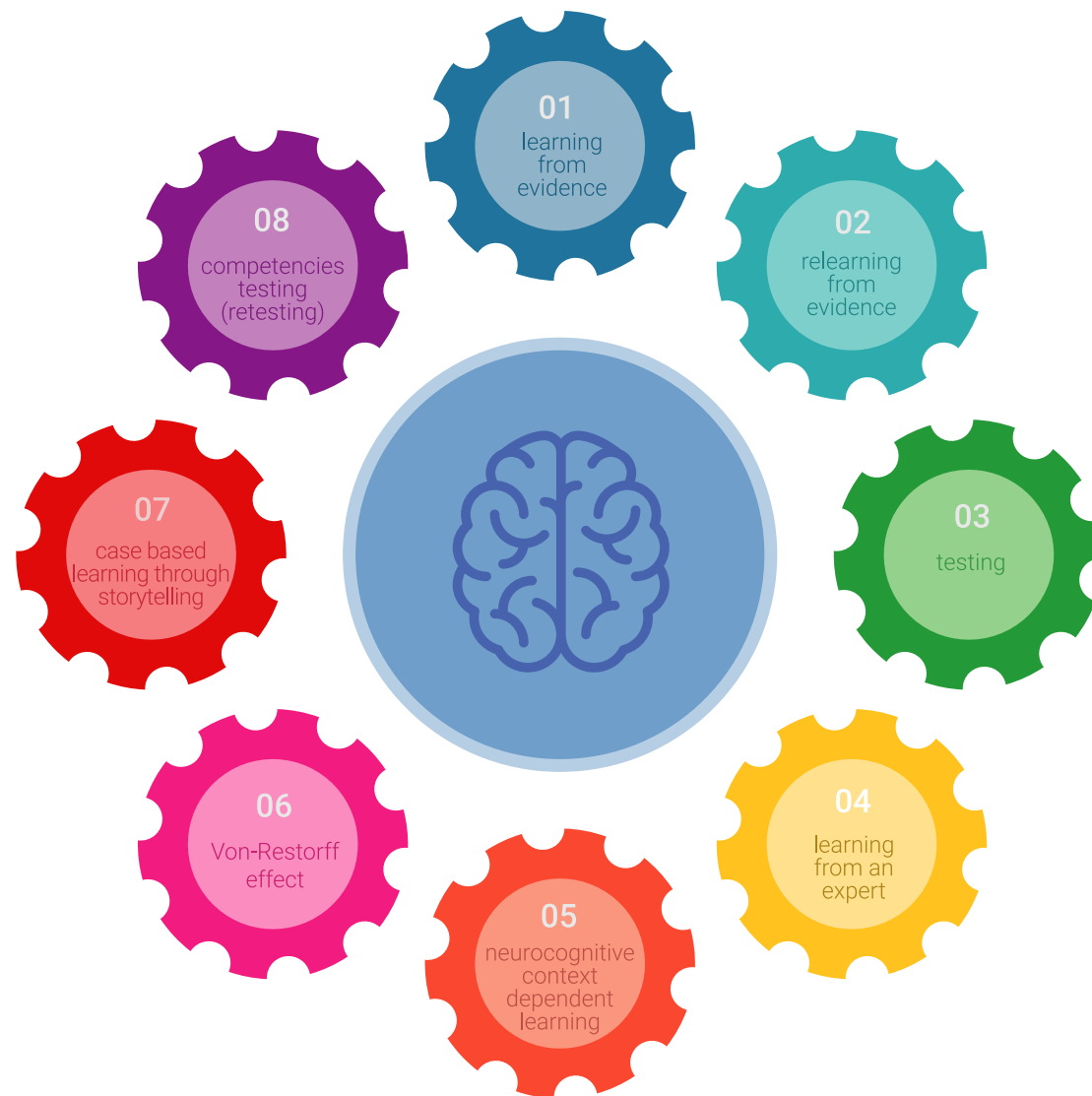
1. Gli studenti che seguono questo metodo non solo raggiungono l'assimilazione dei concetti, ma sviluppano anche la loro capacità mentale attraverso esercizi che valutano situazioni reali e l'applicazione delle conoscenze.
2. L'apprendimento è solidamente fondato su competenze pratiche, che permettono allo studente di integrarsi meglio nel mondo reale.
3. L'approccio a situazioni nate dalla realtà rende più facile ed efficace l'assimilazione delle idee e dei concetti.
4. La sensazione di efficienza dello sforzo investito diventa uno stimolo molto importante per il veterinario, che si traduce in un maggiore interesse per l'apprendimento e un aumento del tempo dedicato al corso.



Metodologia Relearning

TECH coniuga efficacemente la metodologia del Caso di Studio con un sistema di apprendimento 100% online basato sulla ripetizione, che combina 8 diversi elementi didattici in ogni lezione.

Potenziamo il Caso di Studio con il miglior metodo di insegnamento 100% online: il Relearning.



Il veterinario imparerà mediante casi reali e la risoluzione di situazioni complesse in contesti di apprendimento simulati. Queste simulazioni sono sviluppate grazie all'uso di software all'avanguardia per facilitare un apprendimento coinvolgente.

All'avanguardia della pedagogia mondiale, il metodo Relearning è riuscito a migliorare i livelli di soddisfazione generale dei professionisti che completano i propri studi, rispetto agli indicatori di qualità della migliore università online del mondo (Columbia University).

Con questa metodologia sono stati formati oltre 65.000 veterinari con un successo senza precedenti in tutte le specializzazioni cliniche indipendentemente dal carico chirurgico. La nostra metodologia è inserita in un contesto molto esigente, con un corpo studenti dall'alto profilo socio-economico e un'età media di 43,5 anni.

Il Relearning ti permetterà di apprendere con meno sforzo e più performance, impegnandoti maggiormente nella tua specializzazione, sviluppando uno spirito critico, difendendo gli argomenti e contrastando le opinioni: un'equazione diretta al successo.

Nel nostro programma, l'apprendimento non è un processo lineare, ma avviene in una spirale (impariamo, disimpariamo, dimentichiamo e re-impariamo). Pertanto, combiniamo ciascuno di questi elementi in modo concentrico.

Il punteggio complessivo del sistema di apprendimento di TECH è 8.01, secondo i più alti standard internazionali.



Questo programma offre i migliori materiali didattici, preparati appositamente per i professionisti:



Materiali di studio

Tutti i contenuti didattici sono creati appositamente per il corso dagli specialisti che lo impartiranno, per fare in modo che lo sviluppo didattico sia davvero specifico e concreto.

Questi contenuti sono poi applicati al formato audiovisivo che supporterà la modalità di lavoro online di TECH. Tutto questo, con le ultime tecniche che offrono componenti di alta qualità in ognuno dei materiali che vengono messi a disposizione dello studente.



Ultime tecniche e procedure su video

TECH avvicina l'alunno alle tecniche più innovative, progressi educativi e all'avanguardia delle tecniche e procedure veterinarie attuali. Il tutto in prima persona, con il massimo rigore, spiegato e dettagliato affinché tu lo possa assimilare e comprendere. E la cosa migliore è che puoi guardarli tutte le volte che vuoi.



Riepiloghi interattivi

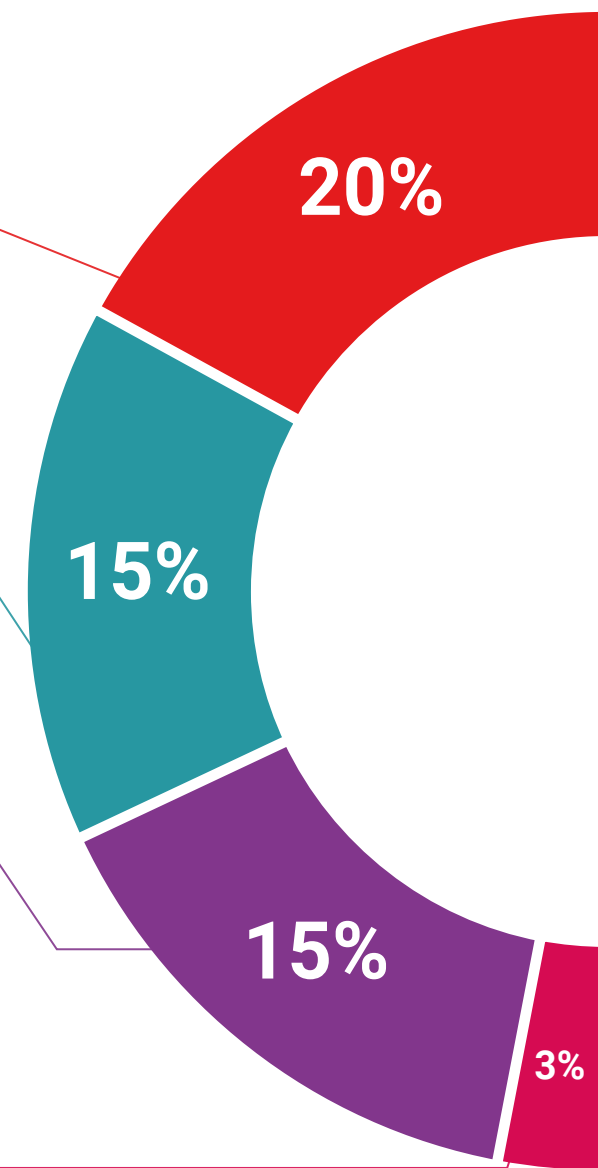
Il team di TECH presenta i contenuti in modo accattivante e dinamico in pillole multimediali che includono audio, video, immagini, diagrammi e mappe concettuali per consolidare la conoscenza.

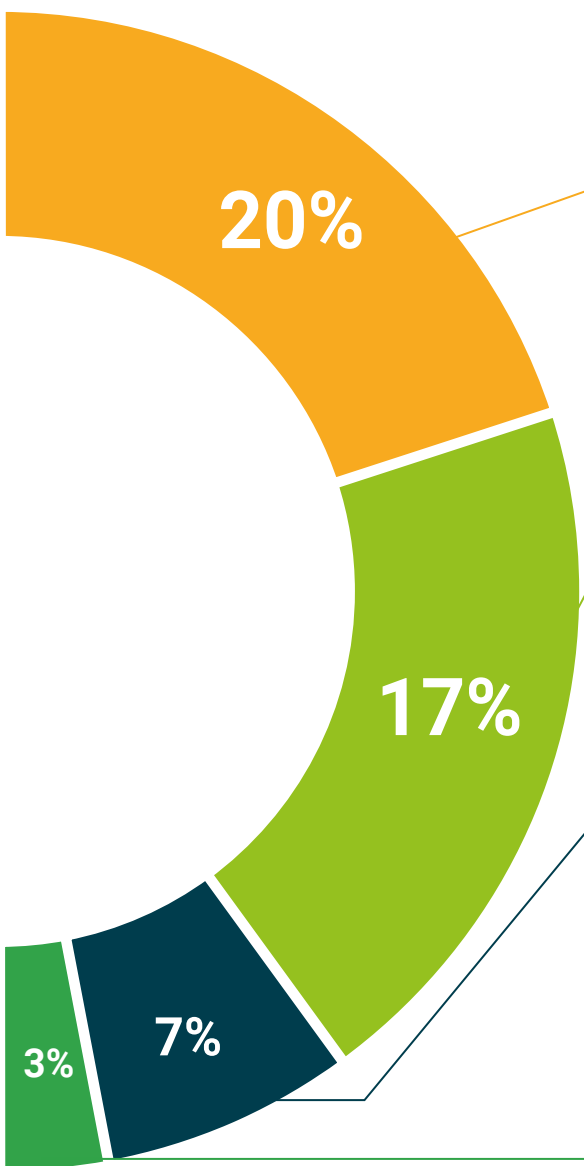
Questo esclusivo sistema di specializzazione per la presentazione di contenuti multimediali è stato premiato da Microsoft come "Caso di successo in Europa".



Letture complementari

Articoli recenti, documenti di consenso e linee guida internazionali, tra gli altri. Nella biblioteca virtuale di TECH potrai accedere a tutto il materiale necessario per completare la tua specializzazione.





Analisi di casi elaborati e condotti da esperti

Un apprendimento efficace deve necessariamente essere contestuale. Per questa ragione, TECH ti presenta il trattamento di alcuni casi reali in cui l'esperto ti guiderà attraverso lo sviluppo dell'attenzione e della risoluzione di diverse situazioni: un modo chiaro e diretto per raggiungere il massimo grado di comprensione.



Testing & Retesting

Valutiamo e rivalutiamo periodicamente le tue conoscenze durante tutto il programma con attività ed esercizi di valutazione e autovalutazione, affinché tu possa verificare come raggiungi progressivamente i tuoi obiettivi.



Master class

Esistono evidenze scientifiche sull'utilità dell'osservazione di esperti terzi. Imparare da un esperto rafforza la conoscenza e la memoria, costruisce la fiducia nelle nostre future decisioni difficili.



Guide di consultazione veloce

TECH ti offre i contenuti più rilevanti del corso in formato schede o guide di consultazione veloce. Un modo sintetico, pratico ed efficace per aiutare lo studente a progredire nel suo apprendimento.



06 Titolo

Il Esperto Universitario in Patologie Ospedaliere Equine Meno Comuni ti garantisce, oltre alla preparazione più rigorosa e aggiornata, l'accesso a una qualifica di Esperto Universitario rilasciata da TECH Università Tecnologica.



“

Porta a termine con successo questa specializzazione e ricevi la tua qualifica universitaria senza spostamenti o fastidiose formalità”

Questo **Esperto Universitario in Patologie Ospedaliere Equine Meno Comuni** possiede il programma scientifico più completo e aggiornato del mercato.

Dopo aver superato la valutazione, lo studente riceverà mediante lettera certificata* con ricevuta di ritorno, la sua corrispondente qualifica di **Esperto Universitario** rilasciata da **TECH Università Tecnologica**.

Il titolo rilasciato da **TECH Università Tecnologica** esprime la qualifica ottenuta nel Esperto Universitario, e riunisce tutti i requisiti comunemente richiesti da borse di lavoro, concorsi e commissioni di valutazione di carriere professionali.

Titolo: **Esperto Universitario in Patologie Ospedaliere Equine Meno Comuni**
N. Ore Ufficiali: **450 O.**



*Se lo studente dovesse richiedere che il suo diploma cartaceo sia provvisto di Apostille dell'Aia, TECH EDUCATION effettuerà le gestioni opportune per ottenerla pagando un costo aggiuntivo.

future

santé confiance personnes

éducation information tuteurs

garantie accréditation enseignement

institutions technologie apprentissage

communauté engagement

service personnalisé innovation

connaissance présent qualité

en ligne formation

développement institutions

classe virtuelle langues

tech università
tecnologica

Esperto Universitario
Patologie Ospedaliere
Equine Meno Comuni

- » Modalità: online
- » Durata: 6 mesi
- » Titolo: TECH Università Tecnologica
- » Dedizione: 16 ore/settimana
- » Orario: a scelta
- » Esami: online

Esperto Universitario
Patologie Ospedaliere
Equine Meno Comuni

