

# Corso Universitario

## Il Verro e i Centri di Inseminazione Suina





## Corso Universitario Il Verro e i Centri di Inseminazione Suina

- » Modalità: online
- » Durata: 6 settimane
- » Titolo: TECH Global University
- » Accredimento: 6 ECTS
- » Orario: a scelta
- » Esami: online

Accesso al sito web: [www.techtute.com/it/veterinaria/corso-universitario/verro-centri-inseminazione-suina](http://www.techtute.com/it/veterinaria/corso-universitario/verro-centri-inseminazione-suina)

# Indice

01

Presentazione

---

*pag. 4*

02

Obiettivi

---

*pag. 8*

03

Direzione del corso

---

*pag. 12*

04

Struttura e contenuti

---

*pag. 16*

05

Metodologia

---

*pag. 20*

06

Titolo

---

*pag. 28*



# 01

# Presentazione

L'obiettivo di questo programma è quello di fare una rassegna approfondita dei fattori più importanti che determinano il successo di un riproduttore in un centro di inseminazione, dal suo sviluppo a livello uterino alle fasi di nascita, allattamento, crescita, selezione e pubertà, nonché la sua gestione dopo l'arrivo al centro e tutti i fattori che possono alterare la sua produzione di sperma. Negli ultimi decenni, il settore suinicolo mondiale ha subito un importante processo di trasformazione basato sull'innovazione, la sostenibilità e l'impegno sociale che lo ha portato a diventare un settore strategico, un motore dell'economia di molti Paesi e un generatore di occupazione in migliaia di piccoli centri urbani.





“

*Grazie all'esperienza di professionisti attivi e  
all'analisi di casi reali, questo programma offre  
un approccio specializzato di alto impatto”*



L'inseminazione artificiale (IA) è il modo migliore per diffondere il progresso genetico e migliorare così la popolazione suina mondiale. La tecnica dell'IA è efficace, fornisce risultati pari a quelli dell'accoppiamento naturale ed è altamente efficiente, in quanto i verri geneticamente più validi possono inseminare fino a 3.000 femmine all'anno a seconda della tecnica utilizzata. Pertanto, le caratteristiche riproduttive di un verro producono effetti esponenziali nella produzione suinicola e avranno un grande impatto sulle prestazioni produttive dell'azienda, nonché sui risultati economici degli allevamenti e delle aziende suinicole.

Negli ultimi 10 anni, il numero di verri giovani che devono essere scartati nei centri di inseminazione artificiale (CIA) è aumentato a causa della scarsa qualità seminale, che rende difficile l'ammortamento degli animali e riduce la capacità produttiva del centro di inseminazione.

Questo programma esamina gli attuali centri di inseminazione, le strutture e i sistemi di biosicurezza in atto per prevenire l'ingresso di malattie sia nel centro stesso che la possibile diffusione in azienda attraverso lo sperma utilizzato. Analizza le tecnologie utilizzate oggi per l'analisi dello sperma e le nuove tecnologie che si prevede di implementare nei prossimi anni.

Questo Corso Universitario in Il Verro e i Centri di Inseminazione Suina possiede il programma scientifico più completo e aggiornato del mercato. La possibilità di accedere ai contenuti da qualsiasi dispositivo fisso o portatile dotato di connessione a Internet garantisce agli studenti la piena autonomia nella gestione dello studio, al fine di raggiungere il loro duplice obiettivo: ottenere una solida preparazione e una qualifica. Inoltre, la metodologia didattica di questo programma integra i più recenti progressi della tecnologia educativa che faciliteranno l'apprendimento.

Questo **Corso Universitario in Il Verro e Centro di Inseminazione Suina** possiede il programma più completo e aggiornato del mercato. Le caratteristiche principali del programma sono:

- » Ultima tecnologia nel software di e-learning
- » Sistema di insegnamento intensamente virtuale, supportato da contenuti grafici e schematici di facile assimilazione e comprensione
- » Sviluppo di casi di studio presentati da esperti attivi
- » Sistemi di video interattivi di ultima generazione
- » Insegnamento supportato dalla pratica online
- » Sistemi di aggiornamento e riciclaggio permanente
- » Apprendimento autoregolato: piena compatibilità con altre occupazioni
- » Esercizi pratici per l'autovalutazione e la verifica dell'apprendimento
- » Gruppi di appoggio e sinergie educative: domande agli esperti, forum di discussione e conoscenza
- » Comunicazione con l'insegnante e lavoro di riflessione individuale
- » Sarai in grado di accedere ai contenuti da qualsiasi dispositivo fisso o mobile con connessione a internet
- » Banche di documentazione complementari sempre disponibili, anche dopo il corso



*Unisciti all'elite grazie a questo Corso Universitario altamente efficace e scoprirai nuove prospettive per il tuo futuro professionale"*

“ *Un programma completo che ti permetterà di acquisire le conoscenze più avanzate in tutti i settori di intervento veterinario specializzato* ”

Il nostro personale docente è composto da professionisti in diversi settori relazionati con questa specialità. In questo modo, TECH si assicura di offrire l'obiettivo di aggiornamento che si prefigge. Un'equipe multidisciplinare di professionisti specializzati e con esperienza in diversi ambiti, che svilupperanno efficacemente le conoscenze teoriche e, soprattutto, metteranno al tuo servizio le conoscenze pratiche derivate dalla propria esperienza: una delle qualità differenziali di questo percorso di studi.

La padronanza della materia è completata dall'efficacia del disegno metodologico. Sviluppato da un team multidisciplinare di esperti di *e-learning*, integra gli ultimi progressi nella tecnologia educativa. In questo modo, potrai studiare con una serie di strumenti multimediali comodi e versatili che ti daranno l'operatività di cui hai bisogno nella tua specializzazione.

La creazione di questo programma è incentrata sull'Apprendimento Basato su Problemi, mediante il quale lo specialista deve cercare di risolvere le diverse situazioni che gli si presentano durante il corso. Per raggiungere questo obiettivo in modalità remota, TECH utilizza la telepratica: Grazie all'aiuto di un innovativo sistema di video interattivi e del *Learning from an Expert*, potrai acquisire le conoscenze come se stessi affrontando in prima persona il contesto che stai studiando in quel momento. Un concept che ti permetterà di integrare e fissare l'apprendimento in modo più realistico e permanente.

*Il nostro innovativo concetto di telepratica ti darà l'opportunità di imparare attraverso un'esperienza immersiva, che ti fornirà un'integrazione più veloce e una visione molto più realistica del contenuto: "Learning From an Expert."*

*Un aggiornamento totale sul Verro e sui Centri di Inseminazione Suina con il programma educativo più completo ed efficace del mercato didattico online.*



# 02 Obiettivi

Il nostro obiettivo è quello di preparare professionisti altamente qualificati per l'esperienza lavorativa. Questo obiettivo è completato, inoltre, in modo globale, dalla promozione dello sviluppo umano che pone le basi per una società migliore. Questo si ottiene fornendo l'aiuto necessario ai professionisti affinché possano accedere a un maggiore livello di competenza e controllo. Una meta che potrai considerare raggiunta in pochi mesi, con una specializzazione ad alta intensità ed efficacia.





“

*Se il tuo obiettivo è quello di orientare le tue capacità verso nuovi percorsi di successo, questo è il tuo posto: una specializzazione che aspira all'eccellenza"*



## Obiettivi generali

---

- » Presentare le informazioni anatomiche e fisiologiche del verro
- » Dimostrare le esigenze e il fabbisogno di un verro da utilizzare a fini riproduttivi
- » Generare conoscenze specialistiche sul funzionamento degli attuali centri di inseminazione suina

“

*Un percorso di studio e crescita professionale che ti proietterà verso una maggiore competitività nel mercato del lavoro”*







### Obiettivi specifici

---

- » Esaminare lo spermatozoo suino per capire cosa può influenzare il suo sviluppo e la sua maturazione
- » Analizzare il tipo di alimentazione necessaria per le esigenze di un verro da riproduzione
- » Valutare le diverse metodologie di analisi dello sperma
- » Identificare le tecniche che possono aiutarci a individuare un verro sub-fertile
- » Analizzare la patologia riproduttiva più comunemente identificata
- » Conoscere le più comuni malattie trasmissibili con lo sperma
- » Identificare i punti critici di un centro di inseminazione



03

# Direzione del corso

Come parte del concetto di qualità totale del nostro programma, siamo orgogliosi di mettere a tua disposizione un personale docente di altissimo livello, selezionato per la sua comprovata esperienza. Professionisti di differenti aree e competenze che compongono un team multidisciplinare completo. Un'opportunità unica per imparare dai migliori.





“

*Il nostro personale docente, esperto in Verro e Centri di Inseminazione Suina, ti aiuterà a raggiungere il successo nella tua professione”*

## Direzione



### Dott.ssa Falceto Recio, Victoria

- » Laurea in Veterinaria presso l'Università di Saragozza
- » Presidentessa della Giunta Direttiva di AVPA, Associazione Veterinaria dei Suini di Aragón
- » Segretaria della giunta direttiva ANAVEPOR Associazione Nazionale dei Veterinari per Suini
- » Membro della Giunta direttiva di ANAPORC, Associazione Scientifica della Produzione Suina
- » Membro dell'AERA, Associazione Spagnola di Riproduzione Animale
- » Corso di Formazione Pedagogica per docenti universitari presso l'Istituto di Scienze dell'Educazione dell'Università di Saragozza
- » Corso Avanzato in Produzione Animale (Ciclo di Riproduzione Animale dell'Istituto Agrario Mediterraneo di Saragozza)
- » Sostituzioni come veterinaria rurale
- » Tirocini di specializzazione presso diverse università e istituzioni
- » Responsabile del servizio di Riproduzione e Ostetricia presso l'Ospedale Universitario dell'Università di Saragozza
- » Membro dell'Istituto Universitario di Ricerca in ambito Misto Agroalimentare di Aragón IA2





## Personale docente

### Dott.ssa Ausejo Marcos, Raquel

- » Laurea in Veterinaria presso l'Università di Saragozza
- » Master in Sanità e Produzione Suina presso l'Università di Saragozza, Lerida, Madrid e Barcellona
- » Formazione per l'Esecuzione di Procedure su Animali da Sperimentazione
- » Dottorato in Medicina e Sanità Animale
- » Membro del Gruppo di ricerca di riferimento RAYSA: Riproduzione assistita e sanità animale
- » Relatrice a conferenze nazionali e internazionali sull'allevamento dei suini
- » Membro dell'Associazione dei veterinari suini di Aragona
- » Professoressa a contratto nel master in Sanità e produzione suina
- » Collaboratrice straordinaria presso il Dipartimento di Patologia Animale

“

*I principali professionisti ti forniranno  
le conoscenze necessarie per  
crescere professionalmente”*

04

# Struttura e contenuti

I contenuti sono stati sviluppati da diversi professionisti con uno scopo chiaro: garantire che gli studenti acquisiscano tutte le competenze necessarie per diventare veri esperti in questo campo.

Un programma completo e ben strutturato che ti porterà ai più alti standard di qualità e successo.







“

*Un programma d'insegnamento molto completo, strutturato in unità didattiche ben organizzate, orientato a un apprendimento compatibile con i tuoi impegni personali e lavorativi"*



## Modulo 1. Il Verro

- 1.1. Anatomia dell'apparato genitale del verro. Fisiologia riproduttiva
  - 1.1.1. Sviluppo embrionale
  - 1.1.2. Anatomia dell'apparato genitale
  - 1.1.3. Omoni coinvolti nella riproduzione
  - 1.1.4. Lo spermatozoo e la sua formazione
  - 1.1.5. Maturazione degli spermatozoi e interazione a livello uterino
- 1.2. Il verro come futuro riproduttore
  - 1.2.1. Gestione dalla nascita all'ingrasso
  - 1.2.2. Pubertà e sviluppo sessuale
  - 1.2.3. Selezione dei verri
    - 1.2.3.1. Dimensione dei testicoli
    - 1.2.3.2. Libido
    - 1.2.3.3. Età
    - 1.2.3.4. Portamento e conformazione
    - 1.2.3.5. Condizioni del corpo
- 1.3. Strutture e biosicurezza del centro di inseminazione. Punti critici
  - 1.3.1. Biosicurezza Esterna
    - 1.3.1.1. Localizzazione
    - 1.3.1.2. Quarantena
    - 1.3.1.3. Area di approvvigionamento
    - 1.3.1.4. Stoccaggio di liquami e carcasse
    - 1.3.1.5. Altri
  - 1.3.2. Biosicurezza Interna
    - 1.3.2.1. Flusso personale
    - 1.3.2.2. Pulizia e disinfezione degli ambienti
    - 1.3.2.3. Controllo della salute degli animali
    - 1.3.2.4. Controllo sanitario dell'ejaculato
    - 1.3.2.5. Biosicurezza nella spedizione delle dosi
- 1.3.3. Strutture
  - 1.3.3.1. Area del recinto
  - 1.3.3.2. Laboratorio
  - 1.3.3.3. Altre aree
- 1.4. Alimentazione del verro
  - 1.4.1. Fabbisogno energetico
  - 1.4.2. Fabbisogno di proteine
  - 1.4.3. Fabbisogno di fibra
  - 1.4.4. Fabbisogno di vitamine
  - 1.4.5. Fabbisogno di minerali e altre sostanze
  - 1.4.6. L'acqua
  - 1.4.7. Gestione dell'alimentazione
- 1.5. Raccolta del seme e gestione riproduttiva del verro presso il centro di inseminazione
  - 1.5.1. Il personale
  - 1.5.2. Pianificazione dei compiti
  - 1.5.3. Allenamento
  - 1.5.4. Tasso di raccolta
  - 1.5.5. Manichino e recinti per la raccolta
  - 1.5.6. La raccolta
- 1.6. Trattamento e conservazione dello sperma. Congelamento dello sperma
  - 1.6.1. Aspetti generali: parametri di routine
  - 1.6.2. Analisi della motilità dello sperma
    - 1.6.2.1. Agglutinazione
    - 1.6.2.2. Qualità del movimento
  - 1.6.3. Analisi della concentrazione dello sperma
  - 1.6.4. Analisi dello sperma forme anomale
  - 1.6.5. Test di endosmosi e di resistenza osmotica

- 1.6.6. Diluizione dello sperma
  - 1.6.6.1. Diluenti
  - 1.6.6.2. Acqua distillata
  - 1.6.6.3. Temperatura di diluizione
- 1.6.7. Imballaggio e curva di raffreddamento
- 1.6.8. Conservazione dello sperma
- 1.6.9. Punti critici
- 1.6.10. Congelamento dello sperma
- 1.7. Fattori che influenzano la produzione di sperma e cause comuni di rimozione del verro dal centro di inseminazione
  - 1.7.1. Razza ed età
  - 1.7.2. Stagione: temperatura e fotoperiodo
  - 1.7.3. Tasso di raccolta
  - 1.7.4. Altri fattori
  - 1.7.5. Cause più frequenti di rimozione
    - 1.7.5.1. Qualità del seme
    - 1.7.5.2. Contaminazione dello sperma
    - 1.7.5.3. Genetica
    - 1.7.5.4. Problemi fisici
- 1.8. Malattie trasmissibili attraverso lo sperma
  - 1.8.1. Entrata di un agente patogeno virale
    - 1.8.1.1. Brucellosi
    - 1.8.1.2. Leptosirosi
    - 1.8.1.3. Aujeszky
    - 1.8.1.4. PRRS
    - 1.8.1.5. Parvovirus
    - 1.8.1.6. Circovirus
    - 1.8.1.7. Altri
  - 1.8.2. Entrata di un agente patogeno batterico
  - 1.8.3. Misure per prevenire l'ingresso di agenti patogeni

- 1.9. Patologia riproduttiva del verro
  - 1.9.1. Analisi dei genitali al momento della macellazione. Considerazioni generali
  - 1.9.2. Anomalie del testicolo
  - 1.9.3. Anomalie epididimali
  - 1.9.4. Anomalie del plesso pampiniforme
  - 1.9.5. Studio istologico
- 1.10. Verro subfertili e nuove tecniche di analisi dello sperma
  - 1.10.1. Che cos'è un verro subfertile?
  - 1.10.2. Nuove tecniche di analisi dello sperma per identificare un verro subfertile
  - 1.10.3. Citometria a flusso
  - 1.10.4. Fertilizzazione in vitro
  - 1.10.5. Sessaggio dello sperma
  - 1.10.6. Cariotipo
  - 1.10.7. Altri



*Questa specializzazione ti  
permetterà di avanzare nella  
tua carriera in modo agevole*

# 05 Metodologia

Questo programma ti offre un modo differente di imparare. La nostra metodologia si sviluppa in una modalità di apprendimento ciclico: ***il Relearning.***

Questo sistema di insegnamento viene applicato nelle più prestigiose facoltà di medicina del mondo ed è considerato uno dei più efficaci da importanti pubblicazioni come il ***New England Journal of Medicine.***





“

*Scopri il Relearning, un sistema che abbandona l'apprendimento lineare convenzionale, per guidarti attraverso dei sistemi di insegnamento ciclici: una modalità di apprendimento che ha dimostrato la sua enorme efficacia, soprattutto nelle materie che richiedono la memorizzazione”*

## In TECH applichiamo il Metodo Casistico

Cosa dovrebbe fare un professionista per affrontare una determinata situazione? Durante il programma verrà realizzato un confronto con molteplici casi clinici simulati, basati su pazienti reali, in cui dovrai indagare, stabilire ipotesi e infine risolvere la situazione. Esistono molteplici prove scientifiche sull'efficacia del metodo. Gli specialisti imparano meglio e in modo più veloce e sostenibile nel tempo.

*Grazie a TECH potrai sperimentare un modo di imparare che sta scuotendo le fondamenta delle università tradizionali di tutto il mondo.*



Secondo il dottor Gervas, il caso clinico è una presentazione con osservazioni del paziente, o di un gruppo di pazienti, che diventa un "caso", un esempio o un modello che illustra qualche componente clinica particolare, sia per il suo potenziale didattico che per la sua singolarità o rarità. È essenziale che il caso sia radicato nella vita professionale attuale, cercando di ricreare le condizioni reali nella pratica professionale veterinaria.



“

*Sapevi che questo metodo è stato sviluppato ad Harvard nel 1912 per gli studenti di Diritto? Il metodo casistico consisteva nel presentare agli studenti situazioni reali complesse per far prendere loro decisioni e giustificare come risolverle. Nel 1924 fu stabilito come metodo di insegnamento standard ad Harvard”*

#### L'efficacia del metodo è giustificata da quattro risultati chiave:

1. Gli studenti che seguono questo metodo non solo raggiungono l'assimilazione dei concetti, ma sviluppano anche la loro capacità mentale attraverso esercizi che valutano situazioni reali e l'applicazione delle conoscenze.
2. L'apprendimento è solidamente fondato su competenze pratiche, che permettono allo studente di integrarsi meglio nel mondo reale.
3. L'approccio a situazioni nate dalla realtà rende più facile ed efficace l'assimilazione delle idee e dei concetti.
4. La sensazione di efficienza dello sforzo investito diventa uno stimolo molto importante per il veterinario, che si traduce in un maggiore interesse per l'apprendimento e un aumento del tempo dedicato al corso.





## Metodologia Relearning

TECH coniuga efficacemente la metodologia del Caso di Studio con un sistema di apprendimento 100% online basato sulla ripetizione, che combina 8 diversi elementi didattici in ogni lezione.

Potenziamo il Caso di Studio con il miglior metodo di insegnamento 100% online: il Relearning.

*Il veterinario imparerà mediante casi reali e la risoluzione di situazioni complesse in contesti di apprendimento simulati. Queste simulazioni sono sviluppate grazie all'uso di software all'avanguardia per facilitare un apprendimento coinvolgente.*



All'avanguardia della pedagogia mondiale, il metodo Relearning è riuscito a migliorare i livelli di soddisfazione generale dei professionisti che completano i propri studi, rispetto agli indicatori di qualità della migliore università online del mondo (Columbia University).

Con questa metodologia sono stati formati oltre 65.000 veterinari con un successo senza precedenti in tutte le specializzazioni cliniche indipendentemente dal carico chirurgico. La nostra metodologia è inserita in un contesto molto esigente, con un corpo studenti dall'alto profilo socio-economico e un'età media di 43,5 anni.

*Il Relearning ti permetterà di apprendere con meno sforzo e più performance, impegnandoti maggiormente nella tua specializzazione, sviluppando uno spirito critico, difendendo gli argomenti e contrastando le opinioni: un'equazione diretta al successo.*

Nel nostro programma, l'apprendimento non è un processo lineare, ma avviene in una spirale (impariamo, disimpariamo, dimentichiamo e re-impariamo). Pertanto, combiniamo ciascuno di questi elementi in modo concentrico.

Il punteggio complessivo del sistema di apprendimento di TECH è 8.01, secondo i più alti standard internazionali.



Questo programma offre i migliori materiali didattici, preparati appositamente per i professionisti:



#### Materiali di studio

Tutti i contenuti didattici sono creati appositamente per il corso dagli specialisti che lo impartiranno, per fare in modo che lo sviluppo didattico sia davvero specifico e concreto.

Questi contenuti sono poi applicati al formato audiovisivo che supporterà la modalità di lavoro online di TECH. Tutto questo, con le ultime tecniche che offrono componenti di alta qualità in ognuno dei materiali che vengono messi a disposizione dello studente.



#### Ultime tecniche e procedure su video

TECH avvicina l'alunno alle tecniche più innovative, progressi educativi e all'avanguardia delle tecniche e procedure veterinarie attuali. Il tutto in prima persona, con il massimo rigore, spiegato e dettagliato affinché tu lo possa assimilare e comprendere. E la cosa migliore è che puoi guardarli tutte le volte che vuoi.



#### Riepiloghi interattivi

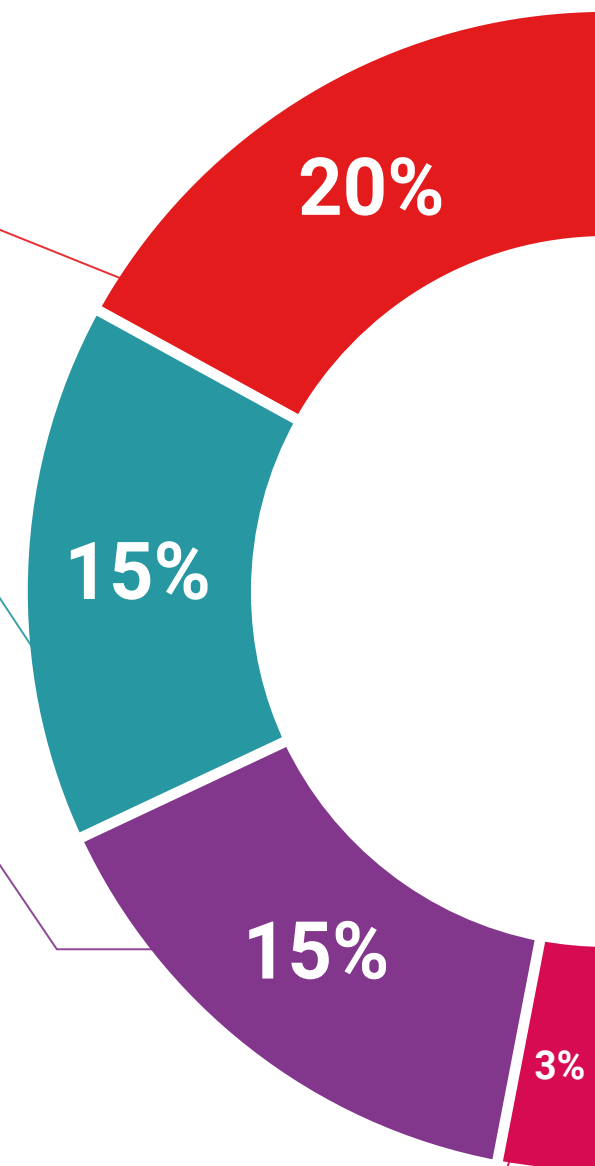
Il team di TECH presenta i contenuti in modo accattivante e dinamico in pillole multimediali che includono audio, video, immagini, diagrammi e mappe concettuali per consolidare la conoscenza.

Questo esclusivo sistema di specializzazione per la presentazione di contenuti multimediali è stato premiato da Microsoft come "Caso di successo in Europa".

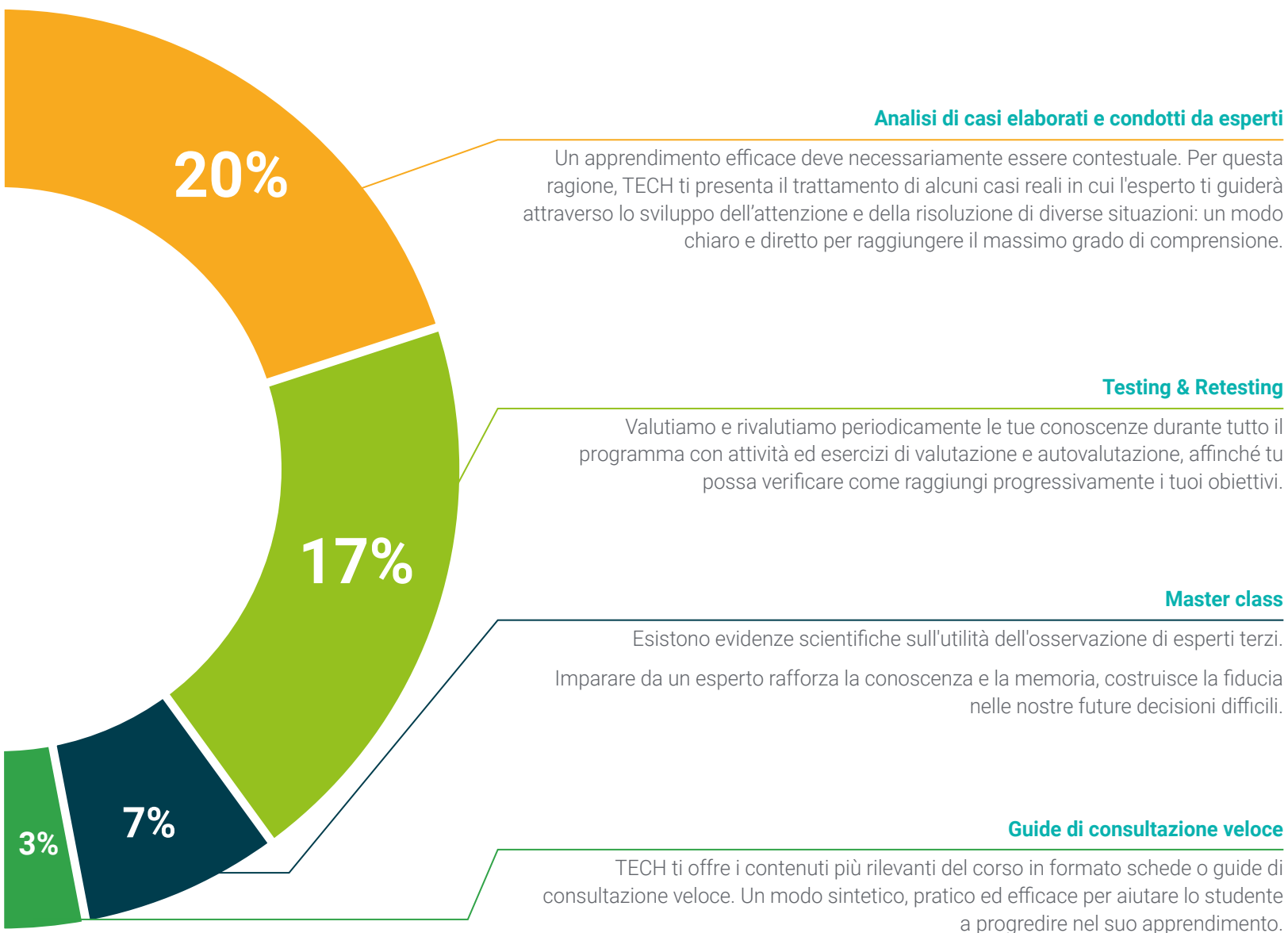


#### Letture complementari

Articoli recenti, documenti di consenso e linee guida internazionali, tra gli altri. Nella biblioteca virtuale di TECH potrai accedere a tutto il materiale necessario per completare la tua specializzazione.







# 06 Titolo

Il Corso Universitario in Verro e Centro di Inseminazione Suina ti garantisce, oltre alla preparazione più rigorosa e aggiornata, l'accesso a una qualifica di Corso Universitario rilasciata da TECH Global University.



“

*Porta a termine questo programma e ricevi la tua qualifica universitaria senza spostamenti o fastidiose formalità”*



Questo programma ti consentirà di ottenere il titolo di studio di **Corso Universitario in Il Vero e i Centri di Inseminazione Suina** rilasciato da **TECH Global University**, la più grande università digitale del mondo.

**TECH Global University** è un'Università Ufficiale Europea riconosciuta pubblicamente dal Governo di Andorra ([bollettino ufficiale](#)). Andorra fa parte dello Spazio Europeo dell'Istruzione Superiore (EHEA) dal 2003. L'EHEA è un'iniziativa promossa dall'Unione Europea che mira a organizzare il quadro formativo internazionale e ad armonizzare i sistemi di istruzione superiore dei Paesi membri di questo spazio. Il progetto promuove valori comuni, l'implementazione di strumenti congiunti e il rafforzamento dei meccanismi di garanzia della qualità per migliorare la collaborazione e la mobilità tra studenti, ricercatori e accademici.

Questo titolo privato di **TECH Global University** è un programma europeo di formazione continua e aggiornamento professionale che garantisce l'acquisizione di competenze nella propria area di conoscenza, conferendo allo studente che supera il programma un elevato valore curriculare.

Titolo: **Corso Universitario in Il Vero e i Centri di Inseminazione Suina**

Modalità: **online**

Durata: **6 settimane**

Accreditamento: **6 ECTS**



futuro  
salute fiducia persone  
educazione informazione tutor  
garanzia accreditamento insegnamento  
istituzioni tecnologia apprendimento  
comunità impegno  
attenzione personalizzata innovazione  
conoscenza presente qualità  
formazione online  
sviluppo istituzioni  
classe virtuale lingue



## Corso Universitario Il Verro e i Centri di Inseminazione Suina

- » Modalità: online
- » Durata: 6 settimane
- » Titolo: TECH Global University
- » Accreditamento: 6 ECTS
- » Orario: a scelta
- » Esami: online

# Corso Universitario

## Il Verro e i Centri di Inseminazione Suina

