

# Máster Semipresencial

## Terapias Asistidas con Animales





## Máster Semipresencial

### Terapias Asistidas con Animales

Modalidad: Semipresencial (Online + Prácticas Clínicas)

Duración: 12 meses

Titulación: TECH Global University

Créditos: 60 + 4 ECTS

Acceso web: [www.techtute.com/veterinaria/master-semipresencial/master-semipresencial-terapias-asistidas-animales](http://www.techtute.com/veterinaria/master-semipresencial/master-semipresencial-terapias-asistidas-animales)

# Índice

01

Presentación

---

pág. 4

02

¿Por qué cursar este  
Máster Semipresencial?

---

pág. 8

03

Objetivos

---

pág. 12

04

Competencias

---

pág. 18

05

Dirección del curso

---

pág. 22

06

Estructura y contenido

---

pág. 26

07

Prácticas Clínicas

---

pág. 38

08

¿Dónde puedo hacer  
las Prácticas Clínicas?

---

pág. 44

09

Metodología de estudio

---

pág. 48

10

Titulación

---

pág. 58

# 01

# Presentación

Las terapias e Intervenciones Asistidas con distintas especies han experimentado un gran auge en el panorama mundial. Se ha demostrado su eficacia y animales como perros, caballos y algunos ejemplares de granja han dejado de ser simples elementos de abasto o de compañía para formar parte activa en relaciones sinérgicas y más equilibradas dentro de equipos de trabajo. Consciente de esto, TECH ha diseñado este programa que tiene como objetivo ofrecer a los veterinarios una actualización exhaustiva en la forma correcta de implementar este tipo de terapias y obtener así unos resultados excelentes. Una oportunidad única para posicionarse a la vanguardia de una práctica en auge a través de una titulación innovadora que aúna 1.800 horas del mejor contenido 100% online con 3 semanas de estancia práctica en un centro veterinario de prestigio.







“

*Un programa con el que podrás ponerte al día de las mejores y más novedosas Terapias Asistidas con Animales para promocionarte en la satisfacción profesional y personal a través de una práctica veterinaria del máximo nivel”*

Es un hecho que las Terapias Asistidas con Animales han llegado para quedarse por su capacidad única de ayudar a personas en riesgo de exclusión social, con diversidad funcional, problemas psicológicos, emocionales o psiquiátricos, y dificultades de aprendizaje, entre otros. Por eso es vital que los veterinarios entiendan en profundidad el funcionamiento de estas técnicas, con el objetivo de fomentar tanto el bienestar de las personas como el de los animales que en ellas participan.

En este sentido, el Máster Semipresencial en Terapias Asistidas con Animales de TECH se caracteriza por ofrecer al alumno un profundo entendimiento de estas intervenciones como procesos de trabajo bidireccionales y holísticos, dando el peso necesario a cada uno de los elementos que componen el binomio humano-animal. De la misma forma, durante el recorrido del programa se ahondará en estas terapias desde un enfoque multidisciplinar, en donde se tenga en cuenta el desarrollo y las capacidades del individuo procurando mejorar los recursos de los que dispone para desenvolverse de forma más adaptada y natural en su entorno.

Todo ello a lo largo de 1.920 horas de experiencia teórico-práctica sin parangón, suficientes, sin duda, para que el profesional pueda actualizar su praxis de manera efectiva y garantizada. Y la seguridad de TECH reside en el importantísimo trabajo de investigación que ha llevado a cabo el equipo docente especializado en terapias asistidas que incluye el programa, el cual ha trabajado incansablemente para diseñar las 1.800 horas de contenido teórico, práctico y adicional 100% online al cual tendrá acceso el egresado. Pero eso no es todo, ya que el punto fuerte de la experiencia llega una vez superada esta primera etapa, con una estancia de 3 semanas en un centro de referencia en el panorama veterinario. Así, el egresado podrá ponerse al día de las cuestiones más importantes de la antrozoología y la psicología del aprendizaje animal de la mano de los mejores expertos.

Este **Máster Semipresencial en Terapias Asistidas con Animales** contiene el programa científico más completo y actualizado del mercado. Sus características más destacadas son:

- ♦ El desarrollo de casos prácticos presentados por expertos en Terapias Asistidas Con Animales
- ♦ Los contenidos gráficos, esquemáticos y eminentemente prácticos con los que están concebidos recogen una información científica y práctica sobre aquellas disciplinas indispensables para el ejercicio profesional
- ♦ Las novedades sobre Terapias Asistidas con Animales en diferentes contextos
- ♦ Los ejercicios prácticos donde realizar el proceso de autoevaluación para mejorar el aprendizaje
- ♦ Su especial hincapié en metodologías innovadoras en Terapias Asistidas con Animales
- ♦ Todo esto se complementará con lecciones teóricas, preguntas al experto, foros de discusión de temas controvertidos y trabajos de reflexión individual
- ♦ Disponibilidad de los contenidos desde cualquier dispositivo fijo o portátil con conexión a internet
- ♦ Además, podrás realizar una estancia de prácticas en uno de los mejores centros veterinarios



*Analizar e identificar la normativa a aplicar en materia de especies de asistencia y Terapias Asistidas con Animales puede ser tu responsabilidad. TECH te da las claves para que su aplicación sea efectiva”*

“

*Este programa es la mejor inversión que puedes hacer para poner al día tus conocimientos en Terapias Asistidas con Animales, un tratamiento en auge en la actualidad”*

En esta propuesta de Máster, de carácter profesionalizante y modalidad semipresencial, el programa está dirigido a la actualización de profesionales del ámbito de la veterinaria que desarrollan sus funciones las áreas de atención a la diversidad a través de las Terapias Asistidas con Animales. Los contenidos están basados en la última evidencia científica, y orientados de manera didáctica para integrar el saber teórico en la práctica veterinaria, y los elementos teórico-prácticos facilitarán la actualización del conocimiento y permitirán la toma de decisiones en el manejo de las distintas especies.

Gracias a su contenido multimedia elaborado con la última tecnología educativa, permitirán al profesional de la veterinaria obtener un aprendizaje situado y contextual, es decir, un entorno simulado que proporcionará un aprendizaje inmersivo programado para entrenarse ante situaciones reales. El diseño de este programa se centra en el Aprendizaje Basado en Problemas, mediante el cual deberá tratar de resolver las distintas situaciones de práctica profesional que se le planteen a lo largo del mismo. Para ello, contará con la ayuda de un novedoso sistema de vídeo interactivo realizado por reconocidos expertos.

*El mejor material didáctico a tu alcance gracias a TECH, cuya metodología innovadora te facilitará la puesta al día y perfeccionará tus capacidades profesionales.*

*Podrás ponerte al día de las mejores estrategias para establecer los beneficios de la integración sensorial en el ámbito de la rehabilitación mediante terapias con animales.*





02

# ¿Por qué cursar este Máster Semipresencial?

El área del trabajo con los animales, así como la normativa relacionada con uso en cuestiones como en las que se basa el tema de este Máster Semipresencial han obligado a los profesionales de la veterinaria a actualizar su praxis en pro de una intervención ética y segura tanto para las distintas especies como para los pacientes humanos. Por ello, el curso de este programa es ideal para ahondar, precisamente, en todas las cuestiones que componen esta práctica, a través de una actualización exhaustiva que aúna la teoría más vanguardista con la práctica especializada en 1.920 horas de experiencia académica sin parangón.





“

*Un programa que te dará las claves para llevar a cabo intervenciones del máximo nivel con caballos y perros, basadas en las metodologías veterinarias y psicológicas más vanguardistas”*

### 1. Actualizarse a partir de la última tecnología disponible

TECH invierte cada año en la consecución de los mejores recursos académicos, para ofrecer a los egresados las mejores y más dinámicas experiencias cuando se matriculan en sus titulaciones. Por ello, y para continuar por esta línea, exige a los centros de prácticas contar con la tecnología clínica más sofisticada y vanguardista, dándole la oportunidad al especialista de acceder a ella y de perfeccionar sus competencias en su dominio.

### 2. Profundizar a partir de la experiencia de los mejores especialistas

Gracias a la trayectoria con la que cuenta el equipo de profesionales que acompañarán al egresado durante toda la titulación, tanto en el apartado teórico como durante la estancia práctica, podrá sacarle un máximo partido a este programa. Y es ellos estarán a su disposición para guiarle y aconsejarle, así como para poner a su disposición los recursos necesarios para hacer de esta titulación una experiencia única.

### 3. Adentrarse en entornos clínicos de primera

La principal baza de esta titulación es permitir al egresado acceder de manera protagonista a las distintas situaciones que se den durante la estancia práctica. Es decir, desde el comienzo, pasará a trabajar activamente en la aplicación de Terapias Asistidas con Animales, así como a diseñar planes de actuación enfocados a las necesidades del paciente y a las características de la especie que se le haya recomendado.







#### 4. Combinar la mejor teoría con la práctica más avanzada

Las 1.800 horas de contenido teórico y adicional a las cuales tendrá acceso el egresado que se matricule en este Máster Semipresencial son solo la antesala del programa. Y es que lo que hará durante este periodo es actualizar los conocimientos que, a *posteriori*, podrá poner en práctica durante la estancia, dando lugar a una experiencia completa y vanguardista de la que obtendrá, de manera garantizada, los mejores resultados.

#### 5. Expandir las fronteras del conocimiento

TECH cuenta con un convenio internacional con múltiples empresas veterinarias de diferentes partes del mundo, con el fin de desdibujar las fronteras y proporcionar a los egresados la oportunidad de cursar la estancia prácticas en asociaciones de diferentes partes del globo, para que puedan ponerse al día, también, de las estrategias que se están llevando a cabo en otros territorios.



*Tendrás una inmersión práctica total en el centro que tú mismo elijas”*



# 03

## Objetivos

Este programa tiene como principal objetivo proporcionar a los veterinarios las herramientas necesarias para entender la importancia y los buenos resultados que otorgan las Terapias Asistidas con Animales en personas de diferente condición. Así, tras finalizar el plan de estudios, el profesional será completamente capaz de diseñar y poner en práctica este tipo de intervenciones en base a las estrategias más innovadoras, ya que cuenta con un periodo de estancia práctica en un centro especializado en estos cuidados. Los docentes y tutores guiarán al alumno para que domine el planteamiento de unas condiciones óptimas tanto para el animal como para el paciente.



“

*Desarrollar y definir conceptos sobre la anatomía general de los animales usados para terapia será uno de tus objetivos de este programa diseñado en modalidad semipresencial”*





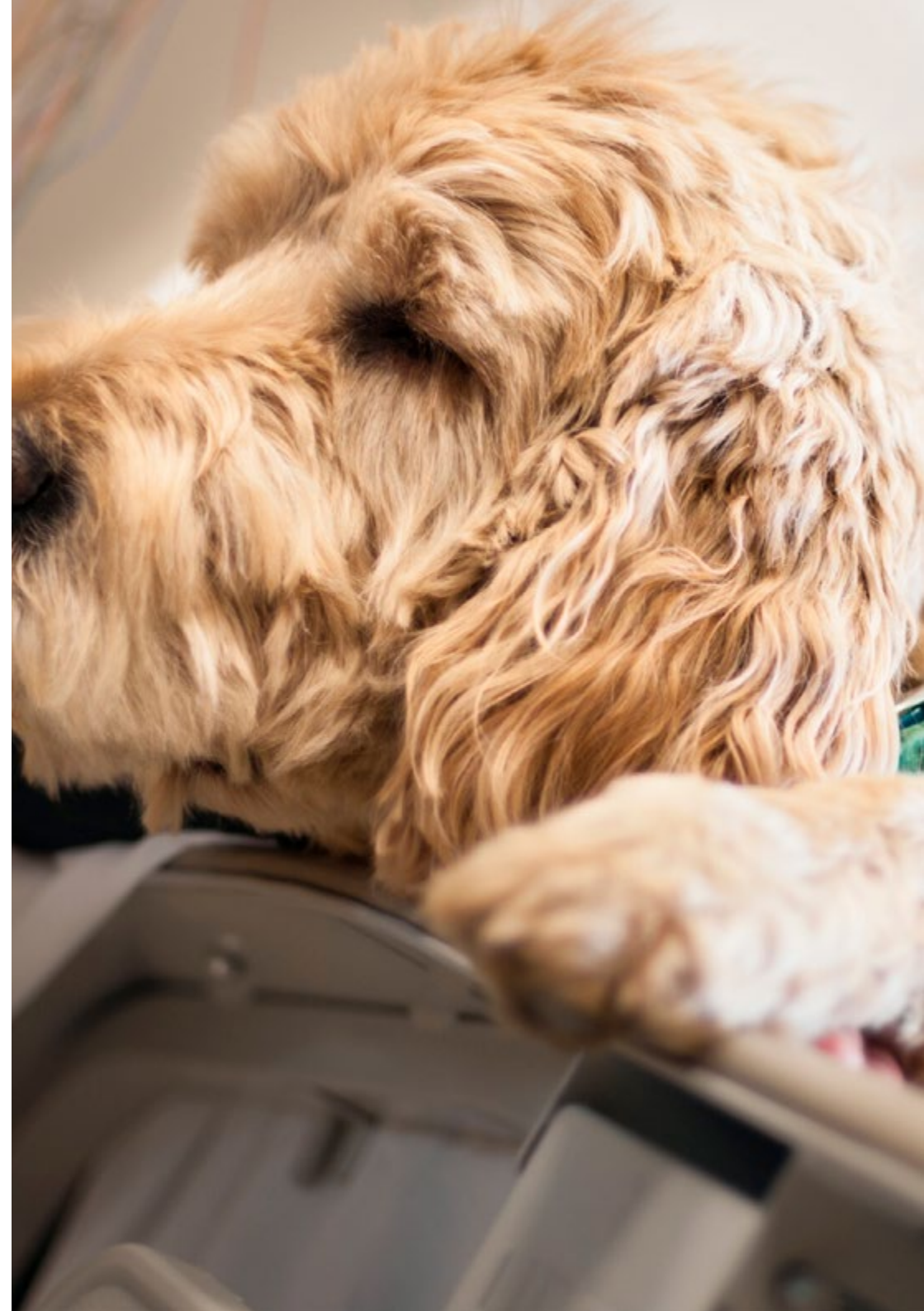
### Objetivo general

---

- El objetivo general por el que ha sido diseñado este Máster Semipresencial en Terapias Asistidas con Animales es el de poner a disposición del egresado todos los recursos que le permitan analizar el cambio holístico de las personas mediante las TAA y a través de las estrategias más innovadoras para ello. Así, podrá ahondar en las necesidades a la hora de conformar los equipos multidisciplinares que intervienen en estas pautas clínicas, profundizando, también, en los aspectos legales y éticos que acompañan a esta práctica en el entorno veterinario internacional actual.



*Una titulación en la que encontrarás las claves para abordar los aspectos emocionales de la muerte de un animal de compañía para el entorno familiar en base a las mejores y más innovadoras estrategias”*







## Objetivos específicos

---

### Módulo 1. Terapias Asistidas con Animales

- ♦ Determinar las diferencias entre las IAA, AAA, PAR
- ♦ Analizar el pasado de las Terapias Asistidas con Animales para desarrollar investigaciones futuras
- ♦ Establecer El coaching asistido con animales y la psicoterapia como parte importante de las Terapias Asistidas con Animales
- ♦ Examinar La legislación pertinente para la creación de una entidad de IAA
- ♦ Desarrollar qué hacer en caso de accidentes y cómo prevenirlos

### Módulo 2. Fundamentos de la Antrozootología

- ♦ Compilar las diferentes teorías del cómo, cuándo y por qué se generó la domesticación de algunos animales
- ♦ Demostrar a través de la Ciencia Basada en la Evidencia cómo se generan las capacidades cognitivas de determinados animales
- ♦ Determinar la importancia de ofrecer calidad de vida y bienestar a los animales con los que trabajamos
- ♦ Evaluar las diferentes posturas ideológicas sobre el trato ético que deben recibir los animales, sus derechos y los deberes que tenemos para con ellos
- ♦ Establecer el impacto que genera el ser humano en la manipulación de especies silvestres y la degradación de sus entornos naturales
- ♦ Examinar la labor que pueden desempeñar los animales de compañía y, en especial, los animales de intervenciones asistidas en diferentes grupos poblacionales humanos
- ♦ Abordar los aspectos emocionales de la muerte de un animal de compañía para el entorno familiar

### Módulo 3. Psicología del Aprendizaje

- ♦ Desarrollar los principales paradigmas del proceso de aprendizaje
- ♦ Determinar la conducta como eje principal del aprendizaje
- ♦ Analizar, de manera precisa, los conceptos de refuerzo y de castigo
- ♦ Examinar los principales programas de reforzamiento
- ♦ Entender la importancia de la extinción y el olvido como un proceso de aprendizaje
- ♦ Explorar las bases neurobiológicas del aprendizaje
- ♦ Distinguir la importancia de la cognición en el proceso de aprendizaje

### Módulo 4. Metodología del Desarrollo de las Intervenciones Asistidas con Animales (IAA)

- ♦ Establecer los pasos a seguir para realizar un buen desarrollo de la intervención asistida con animales
- ♦ Determinar las diferentes técnicas y estrategias a utilizar
- ♦ Establecer objetivos específicos para cada usuario
- ♦ Analizar los diferentes tipos de intervenciones asistidas con caballos
- ♦ Diseñar actividades específicas para cada usuario
- ♦ Analizar los diferentes ámbitos a trabajar: Psicológico, Cognitivo, Social
- ♦ Valorar las diferentes intervenciones según el animal escogido

### **Módulo 5. Intervención Asistida con Caninos**

- ♦ Examinar el desarrollo de las conductas naturales de los perros, tanto instintivas como adquiridas y la influencia de la conducta humana en cada una de ellas
- ♦ Evaluar detalladamente las conductas positivas del perro que se desea incorporar a un programa de intervención asistida, así como aquellas conductas que podrían generar problemas en su proceso de aprendizaje
- ♦ Interpretar adecuadamente los resultados de las pruebas de selección conductual de los perros que se deseen integrar al programa de intervención asistida
- ♦ Generar un protocolo de adiestramiento acorde a las cualidades del perro y los objetivos de trabajo en cada sesión
- ♦ Proponer alternativas metodológicas en las sesiones de intervenciones basadas en los objetivos previamente planteados para cada usuario
- ♦ Evaluar rutinariamente el estado de salud de los perros de intervenciones, identificando señales de alarma o signos de malestar para actuar oportunamente con atención veterinaria
- ♦ Identificar los problemas conductuales que se desarrollen en el perro de intervenciones antes, durante y después de las sesiones con los usuarios

### **Módulo 6. Intervención Asistida con Equinos**

- ♦ Analizar el comportamiento del caballo
- ♦ Determinar el papel del caballo en la terapia
- ♦ Examinar el perfil del caballo idóneo para la terapia
- ♦ Desarrollar un adecuado método de cuidado del caballo
- ♦ Compilar el material necesario para las intervenciones
- ♦ Concretar las actividades y técnicas para la intervención
- ♦ Analizar las diferentes patologías y la elección del equino según las características del paciente

### **Módulo 7. Intervención Asistida con Aves**

- ♦ Identificar los aspectos físicos y conductuales dentro de la naturaleza de las diferentes especies de aves usadas en intervenciones asistidas
- ♦ Examinar los usos que se le han dado a las aves a través de la historia
- ♦ Establecer las características principales que debe tener un ave para prestar un servicio en intervenciones
- ♦ Identificar las diferentes herramientas de manejo para realizar entrenamiento y actividades con las aves de intervenciones
- ♦ Evaluar las adecuaciones óptimas de las instalaciones de manejo de las aves que les garantice el máximo bienestar posible
- ♦ Desarrollar la metodología de preparación para un ave teniendo en cuenta los objetivos requeridos dentro de las sesiones de intervención asistida
- ♦ Determinar el estado de salud de las aves, identificando señales de alarma o signos de malestar para actuar oportunamente con atención veterinaria
- ♦ Identificar los problemas conductuales que se desarrollen en las aves antes, durante y después de las sesiones con los usuarios

### **Módulo 8. Intervención Asistida con Animales no Convencionales**

- ♦ Determinar los escenarios de intervención con animales no convencionales
- ♦ Delimitar el campo de intervención para cada especie de animal
- ♦ Explorar las estrategias de entrenamiento pertinentes
- ♦ Evaluar los mecanismos de dichas intervenciones
- ♦ Fomentar el conocimiento del uso responsable de estos animales en las IAA
- ♦ Educar en la importancia de asegurar su bienestar
- ♦ Proponer perspectivas futuras en el ámbito de intervención y del bienestar animal



### **Módulo 9. Diversidades Funcionales y Beneficios de las Intervenciones Asistidas con Animales (IAA)**

- ♦ Desarrollar conocimientos específicos de los diferentes tipos de discapacidad
- ♦ Identificar la IAA más adecuada por cada tipo de discapacidad
- ♦ Concretar los objetivos de la intervención
- ♦ Generar mecanismos de registro de evaluación que permitan valorar de forma objetiva
- ♦ Establecer las habilidades del profesional en la intervención asistida con animales
- ♦ Desarrollar actividades investigadoras en las IAA y actividades dirigidas a diferentes grupos de población y edad
- ♦ Definir y gestionar programas de intervención asistida con animales
- ♦ Evaluar las precauciones y contraindicaciones de las IAA

### **Módulo 10. Áreas de Aplicación de las Intervenciones Asistidas con Animales (IAA)**

- ♦ Explorar diferentes técnicas dentro de los ámbitos de actuación específicos
- ♦ Examinar los tipos de intervenciones asistidas con animales desde los diferentes enfoques interdisciplinares
- ♦ Evaluar los programas de intervención terapéutica con animales según el tipo de centro
- ♦ Proponer abordajes terapéuticos adecuados al perfil de cada usuario
- ♦ Identificar las diferencias entre las IAA dentro de la variedad de ámbitos de aplicación
- ♦ Explorar y diseñar programas de actividades acorde al espacio de intervención y objetivos
- ♦ Desarrollar conocimiento especializado sobre los diferentes marcos teóricos en los ámbitos de actuación y aplicación profesional de las IAA



# 04

## Competencias

Tras superar las evaluaciones del Máster Semipresencial en Terapias Asistidas con Animales, el profesional habrá adquirido las competencias necesarias para una praxis de calidad y actualizada en base a la metodología didáctica más innovadora. Todo esto le permitirá trabajar de forma óptima en aquellos casos en los cuales se solicite un animal como medio para ayudar a subsanar problemas de diversa índole en todo tipo de personas. Ello le impulsará laboralmente y le capacitará para trabajar con éxito en diversos entornos, aportando, además, un mayor valor a su perfil profesional y personal, convirtiéndole en un veterinario mucho más codiciado en el sector.



“

*Serás capaz de educar, adiestrar y entrenar a los animales que van a servir de terapia a personas con movilidad reducida a través de las tendencias holísticas más innovadoras”*





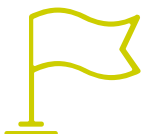
## Competencias generales

---

- ♦ Ser capaz de educar, adiestrar y entrenar a los animales de terapia
- ♦ Garantizar el bienestar de los animales durante las intervenciones, respetando sus tiempos de descanso
- ♦ Aprender a aplicar los conocimientos básicos sobre los distintos ámbitos de aplicación de las Intervenciones Asistidas con animales (IAA) y las principales características de las poblaciones con las que se trabaja
- ♦ Ser capaz de evaluar, diseñar, desarrollar e implementar programas de trabajo con animales
- ♦ Tener las habilidades para gestionar entidades de Terapias e Intervenciones Asistidas con Animales
- ♦ Conocer la legislación y normativas vigentes en materia de tenencia, protección y trabajo con animales
- ♦ Seleccionar al animal que participará como co-terapeuta dentro de un equipo multidisciplinar







## Competencias específicas

---

- Entender de forma profunda la relación animal-humano
- Conocer la evidencia histórica sobre las distintas interacciones entre animales y personas
- Comprender mejor el funcionamiento de las Terapias Asistidas con Animales
- Saber analizar las principales características de los grupos objeto de trabajo
- Conocer las diferentes actuaciones que se pueden realizar dentro de cada tipo de intervención
- Conocer en profundidad las características de los animales de compañía
- Entender las áreas donde se puede llevar a cabo una intervención óptima
- Saber diseñar e implementar intervenciones destinadas a potenciar el desarrollo de una comunicación funcional
- Entender los principales conceptos, enfoques y metodologías relacionados con la Terapia Ocupacional
- Saber determinar los agentes fundamentales que intervienen, la población beneficiaria, los tipos de intervención y las diferentes metodologías según el ámbito que queramos trabajar
- Conocer los conceptos anatómicos y etológicos de los animales, sabiendo generar una visión de comportamiento ético y responsable hacia los animales
- Conocer las distintas formas que tiene de aprender un animal
- Conocer las técnicas de selección animal
- Entender los distintos materiales que podemos utilizar en el proceso de capacitación animal
- Conocer las distintas metodologías para una correcta elaboración de un proyecto de Intervención Asistida con Animales
- Justificar y demostrar la eficacia y eficiencia de las Intervenciones Asistidas Con Animales
- Conocer las normas que afectan, en primer lugar, a la explotación (núcleo zoológico), en segundo lugar, a la actividad (licencias, seguros, permisos), en tercer lugar, a los animales (documentación) y, por último, a las personas (responsabilidad civil y penal)



*Un programa con el que lograrás implementar a tu praxis las mejores estrategias para lograr que el animal, sea cual sea su especie o raza, sea parte funcional de un equipo de trabajo"*

# 05

## Dirección del curso

Este programa incluye en su cuadro docente a profesionales de diversas áreas relacionadas con la Intervención Asistida con Animales, como la veterinaria, la psicología y la logopedia. Han volcado sus conocimientos y experiencia en la realización de este máster para guiar en conjunto al alumno a entender mejor el funcionamiento de las pautas terapéuticas con distintas especies, desde un enfoque multidisciplinar para conocer mejor aquellas patologías y condiciones sobre las cuales estas intervenciones tienen un mayor índice de resultados positivos. Todo ello con la garantía del prestigio de su trayectoria académica y laboral, marca TECH.





“

*Los principales expertos en la materia se han unido para poner a tu disposición los mejores recursos basados en los últimos avances en terapias asistidas con animales, como la hipoterapia”*



## Dirección



### **Dr. Alarcón Rodríguez, Óscar Fabián**

- ♦ Etólogo Veterinario en el Instituto Distrital de Protección y Bienestar Animal
- ♦ Etólogo Veterinario en el Centro Canino de la Cruz Roja
- ♦ Interventor en Terapias Asistidas con Animales en la Asociación TEANIMA
- ♦ Interventor y guía canino en el Centro Colombiano de Estimulación Neurosensorial
- ♦ Veterinario en diversas clínicas veterinarias
- ♦ Médico Veterinario y Zootecnista por la Fundación Universitaria San Martín
- ♦ Máster en Etología Aplicada en el Manejo, Conservación y Bienestar Animal por la Universidad Autónoma de Madrid
- ♦ Diplomado en Etología Clínica por el Centro de Especialidades Médicas Veterinarias



### **Dña. Fernández Puyot, Marisol**

- ♦ Experta en Terapias Asistidas con Animales
- ♦ Miembro de la Asociación Teanima
- ♦ Coordinadora de terapia asistida con animales y Coaching asistido
- ♦ Presidenta y Coordinadora de la Asociación Teanima
- ♦ Coordinadora en Escuela de Equitación
- ♦ Colaboradora y voluntaria de la Asociación PE&CO
- ♦ Grado en Terapia asistida con animales por la Universidad Complutense de Madrid

## Profesores

### Dña. Prittwitz Sanz, Clara

- ♦ Psicóloga Especialista en Terapias Ecuestres
- ♦ Psicóloga de la Asociación TEANIMA (Terapia Asistida con Animales)
- ♦ Licenciada en Psicología por la Universidad Complutense de Madrid
- ♦ Experto en Etología Equina y Terapias Ecuestres por la Universidad Autónoma de Madrid

### Dña. Naranjo Cobo, Andrea

- ♦ Terapeuta Ocupacional en la Asociación TEANIMA (Terapia Asistida con Animales)
- ♦ Licenciada en Terapia Ocupacional
- ♦ Licenciada en Educación Infantil
- ♦ Licenciada en Educación Primaria

### Dña. Faoro, Valentina

- ♦ Fisioterapeuta en Asociación Teanima (Terapia Asistida con aves y caballos)
- ♦ Monitor de Terapia Asistida con aves y caballos en Asociación Teanima (Terapia Asistida con aves y caballos)
- ♦ Práctica de Fisioterapia en Fundación Jiménez Díaz. Madrid
- ♦ Práctica de Fisioterapia en Hospital Beata Ana María. Madrid
- ♦ Práctica de Fisioterapia en FREMAP
- ♦ Grado en Ciencia de la Actividad Física, el Deporte y Fisioterapia por la Universidad Europea de Madrid
- ♦ Jornadas de formación, coaching con caballos y aves en Asociación Teanima (Terapia Asistida con aves y caballos)

### Dña. López Casas, Sara

- ♦ Entrenadora de mamíferos marinos
- ♦ Cuidadora de aves exóticas
- ♦ Auxiliar técnico zoologicos y acuarios por la Universidad Complutense de Madrid



*El equipo docente ha seleccionado casos prácticos de sus propias experiencias para que puedas ir perfeccionando tus competencias de manera dinámica a medida que avanzas por el temario teórico”*

06

# Estructura y contenido

La estructura de los contenidos de este Máster Semipresencial ha sido diseñada por auténticos profesionales del sector en Terapia Asistida con Animales, con una amplia trayectoria académica y reconocido prestigio en la profesión, avalada por el volumen de casos revisados, estudiados y diagnosticados, y con amplio dominio de las nuevas tecnologías aplicadas a la veterinaria. Así, el temario se compone de diez módulos cuyo conocimiento completo capacita al estudiante para el desarrollo de su labor profesional en este ámbito de la veterinaria. Esto le garantizará plenas competencias para trabajar en las Intervenciones Asistidas con animales desde un enfoque multidisciplinar, que favorezca tanto al humano como al animal.





“

*Conocerás las últimas novedades relacionadas con los ámbitos de actuación dentro de las Intervenciones Asistidas con Animales (IAA)”*

## Módulo 1. Terapias Asistidas Con Animales

- 1.1. Terapias Asistidas con Animales
  - 1.1.1. Las Intervenciones Asistidas con animales (IAA), las Terapias Asistidas con Animales (TAA), educación asistida con animales (EAA), programa animal residente (PAR)
  - 1.1.2. Actividad asistida con animales (AAA)
  - 1.1.3. Terminología del usuario
  - 1.1.4. Animales co-terapeutas
  - 1.1.5. Investigación
- 1.2. Equipo multidisciplinar
  - 1.2.1. Terapeuta ocupacional
  - 1.2.2. Psicólogo
  - 1.2.3. Pedagogo
  - 1.2.4. Fisioterapeuta
  - 1.2.5. Técnico adiestrador, guía ecuestre
- 1.3. Historia de las Intervenciones Asistidas con animales
  - 1.3.1. Cronología
  - 1.3.2. Desarrollo de las TAA
  - 1.3.3. Proyección de futuro
- 1.4. Coaching asistido con animales
  - 1.4.1. Diferencias entre coaching y psicoterapia
  - 1.4.2. Animales para coaching
  - 1.4.3. Objetivos a tratar en el Coaching asistido con caballos
  - 1.4.4. Objetivos a tratar en el Coaching asistido con aves rapaces
- 1.5. Legislación
  - 1.5.1. Necesidad de regulación en las TAA
  - 1.5.2. Necesidad de una formación homologada
  - 1.5.3. Legislación en Europa
  - 1.5.4. Legislación en América
- 1.6. Creación de una entidad en IAA
  - 1.6.1. Forma jurídica
  - 1.6.2. Captación de un equipo multidisciplinar y clientes
  - 1.6.3. Fidelización del cliente
  - 1.6.4. Instalaciones y sede social
- 1.7. Programa de voluntariado y personal en prácticas
  - 1.7.1. Contratos de voluntariado/convenios con universidades
  - 1.7.2. Fidelidad del voluntariado
  - 1.7.3. Formación
  - 1.7.4. Seguros
- 1.8. Prevención de riesgos laborales
  - 1.8.1. Ropa de trabajo
  - 1.8.2. Carteles de información
  - 1.8.3. Protocolo COVID-19
  - 1.8.4. Extintores contra incendios
  - 1.8.5. Primeros auxilios
- 1.9. Licencias y permisos
  - 1.9.1. Registro de Explotación Ganadera (REGA), núcleo zoológico
  - 1.9.2. Ley de protección de datos
  - 1.9.3. Licencias sociosanitarias
  - 1.9.4. Licencias federativas
- 1.10. Normativa para los animales de Terapia Asistida
  - 1.10.1. Responsabilidad civil y penal
  - 1.10.2. Maltrato animal
  - 1.10.3. Bienestar animal en el transporte
  - 1.10.4. Revisión veterinaria
  - 1.10.5. Procesado de cadáveres

## Módulo 2. Fundamentos de la Antrozoolología

- 2.1. Proceso de domesticación
  - 2.1.1. Teorías sobre la domesticación
  - 2.1.2. Datos científicos sobre la domesticación
  - 2.1.3. Importancia de la domesticación
- 2.2. Etología cognitiva
  - 2.2.1. La memoria
  - 2.2.2. Cognición espacial
  - 2.2.3. Categorización
  - 2.2.4. Procesos de comunicación interespecie
  - 2.2.5. Estado de conciencia
  - 2.2.6. Relación de cantidades
  - 2.2.7. Uso de herramientas
- 2.3. Desarrollo del vínculo con los animales
  - 2.3.1. Teorías del apego
  - 2.3.2. Sincronización de conductas
  - 2.3.3. El sentimiento empático
- 2.4. Bienestar animal
  - 2.4.1. Las cinco libertades de los animales
  - 2.4.2. Los 5 dominios del bienestar animal
  - 2.4.3. Enriquecimiento ambiental
  - 2.4.4. Métodos de medición del bienestar animal
  - 2.4.5. Concepto *"One health, one welfare"*
- 2.5. Bioética animal
  - 2.5.1. Principales posturas sobre la bioética
  - 2.5.2. El uso de los animales en las IAA. Justificación
  - 2.5.3. Los animales como víctimas del maltrato

- 2.6. Tenencia responsable
  - 2.6.1. Adquisición y compromisos de un animal de compañía para intervenciones
  - 2.6.2. Derechos y deberes civiles de los propietarios de animales para intervenciones
  - 2.6.3. Crianza responsable
  - 2.6.4. Los perros de trabajo
  - 2.6.5. Hogares multiespecies
- 2.7. El impacto humano en los sistemas ecológicos
  - 2.7.1. El tráfico de especies
  - 2.7.2. Conservación de especies
  - 2.7.3. Riesgos de la pérdida de un animal en estado de cautividad
  - 2.7.4. Mascotificación
- 2.8. El rol de los animales de compañía en los niños
  - 2.8.1. Acompañamiento en la interacción del niño con el animal
  - 2.8.2. Los animales como facilitadores del aprendizaje en los niños
  - 2.8.3. El uso de animales en centros educativos infantiles
- 2.9. El rol de los animales de compañía en los adultos mayores
  - 2.9.1. La soledad en los adultos mayores
  - 2.9.2. Acompañamiento en la interacción del adulto mayor con el animal
  - 2.9.3. Los animales como apoyo para el ejercicio físico y mental en los adultos mayores
  - 2.9.4. El uso de animales en centros geriátricos
- 2.10. El duelo humano ante la pérdida de los animales de compañía
  - 2.10.1. Tanatología veterinaria
  - 2.10.2. Eutanasia, ortotanasia y distanasia
  - 2.10.3. Apoyo emocional guiado



### Módulo 3. Psicología del Aprendizaje

- 3.1. Psicología del aprendizaje
  - 3.1.1. Antecedentes históricos: del estudio de la mente a los reflejos
  - 3.1.2. ¿Qué nos hace inteligentes? La importancia de los estudios comparados entre animales y personas
    - 3.1.2.1. Modelos animales: tipos y motivos de uso
    - 3.1.2.2. Paradigmas de evaluación y medición
  - 3.1.3. Aprendizaje y cognición: puntos en común y distinción
- 3.2. La conducta como eje en el aprendizaje
  - 3.2.1. La naturaleza de los reflejos
  - 3.2.2. Habitación vs. Sensibilización
    - 3.2.2.1. Teoría del proceso dual
  - 3.2.3. Emociones. Teoría del proceso oponente
- 3.3. Condicionamiento clásico: estudio del aprendizaje
  - 3.3.1. Pavlov y sus aportes
    - 3.3.1.1. Condicionamiento excitatorio
    - 3.3.1.2. Condicionamiento inhibitorio
  - 3.3.2. Mecanismos de acción
    - 3.3.2.1. Intensidad, saliencia, relevancia y pertinencia
    - 3.3.2.2. Teoría de la fuerza biológica
    - 3.3.2.3. Modelo de sustitución del estímulo
    - 3.3.2.4. Efecto bloqueo
    - 3.3.2.5. Rescorla y Wagner: modelo y aplicación
- 3.4. Condicionamiento operante: la instrumentalización de la conducta
  - 3.4.1. Procedimiento instrumental
    - 3.4.1.1. Refuerzo
    - 3.4.1.2. Castigo
    - 3.4.1.3. Estímulo y respuesta
    - 3.4.1.4. Contingencia
  - 3.4.2. Mecanismos motivacionales
    - 3.4.2.1. Asociación y ley del efecto
    - 3.4.2.2. Recompensa y expectativas
    - 3.4.2.3. La regulación conductual
  - 3.4.3. Los aportes de Skinner al aprendizaje y estudios de la conducta
- 3.5. La relevancia de los estímulos
  - 3.5.1. Discriminación y respuesta diferencial
  - 3.5.2. Generalización y gradientes
  - 3.5.3. Control de estímulos
    - 3.5.3.1. Capacidad sensorial y orientación al estímulo
    - 3.5.3.2. Equivalencia de estímulos
    - 3.5.3.3. Claves del contexto y relaciones condicionales
- 3.6. Programas de entrenamiento en el condicionamiento operante
  - 3.6.1. Entrenamiento de recompensa
    - 3.6.1.1. Simples
      - 3.6.1.1.1. Razón fija
      - 3.6.1.1.2. Razón variable
      - 3.6.1.1.3. Intervalo fijo
      - 3.6.1.1.4. Intervalo variable
    - 3.6.1.2. Complejos
    - 3.6.1.3. Concurrentes
  - 3.6.2. Entrenamiento de castigo
  - 3.6.3. Entrenamiento de escape y evitación
  - 3.6.4. Entrenamiento de omisión (castigo)
- 3.7. Aprender a desaprender: extinción
  - 3.7.1. Efectos de un procedimiento de extinción
    - 3.7.1.1. Recuperación espontánea
    - 3.7.1.2. Renovación
    - 3.7.1.3. Restablecimiento y reinstalación

- 3.7.2. Asociaciones inhibitorias y efectos paradójicos
- 3.7.3. Impacto del reforzamiento parcial
- 3.7.4. Resistencia al cambio
- 3.8. El papel de la cognición en el aprendizaje
  - 3.8.1. Paradigmas y mecanismos de la memoria
    - 3.8.1.1. Memoria de trabajo
    - 3.8.1.2. Memoria de referencia
    - 3.8.1.3. Memoria espacial
    - 3.8.1.4. Adquisición y codificación
    - 3.8.1.5. Retención y recuperación
  - 3.8.2. El olvido
    - 3.8.2.1. Interferencia proactiva
    - 3.8.2.2. Interferencia retroactiva
    - 3.8.2.3. Amnesia retrógrada
  - 3.8.3. Categorización del aprendizaje en la cognición
- 3.9. Bases neurocientíficas del aprendizaje
  - 3.9.1. Periodos sensibles
  - 3.9.2. El cerebro y las áreas responsables de aprender
  - 3.9.3. El rol de las funciones ejecutivas
    - 3.9.3.1. Control inhibitorio
    - 3.9.3.2. Memoria de trabajo
  - 3.9.4. Plasticidad neuronal y flexibilidad cognitiva
  - 3.9.5. El papel de las emociones
- 3.10. Estado actual sobre las investigaciones en aprendizaje y perspectivas futuras
  - 3.10.1. El impacto del aprendizaje en el desarrollo de problemas psicológicos y del comportamiento en personas y animales
  - 3.10.2. Paradigmas de aprendizaje y conducta vs. Los modelos médico y farmacológico
  - 3.10.3. Estudio del aprendizaje y sus aplicaciones relacionadas con entornos terapéuticos y asistenciales

#### Módulo 4. Metodología del Desarrollo de las Intervenciones Asistidas con Animales (IAA)

- 4.1. Evaluación del usuario
  - 4.1.1. Primera entrevista y recogida de información
  - 4.1.2. Observación del comportamiento del usuario con el animal
  - 4.1.3. Diferentes áreas a evaluar
  - 4.1.4. Selección del animal según las necesidades del usuario
- 4.2. Planteamiento de objetivos
  - 4.2.1. Objetivos generales
  - 4.2.2. Objetivos específicos
  - 4.2.3. Plan de intervención
  - 4.2.4. Devolución de información al usuario y/o familiares
- 4.3. Técnicas y estrategias
  - 4.3.1. La importancia del vínculo terapéutico
  - 4.3.2. Estrategias terapéuticas
  - 4.3.3. Diseño de actividades
  - 4.3.4. Recursos y temporalización
- 4.4. Seguimiento del usuario
  - 4.4.1. Evaluación del programa
  - 4.4.2. Valoración de las dificultades presentadas a lo largo de la terapia
  - 4.4.3. Incorporación de nuevas técnicas y actividades en la terapia
- 4.5. Ámbitos de intervención
  - 4.5.1. Población
  - 4.5.2. Psicológicos-emocionales
  - 4.5.3. Cognitivos
  - 4.5.4. Sociales
- 4.6. Técnicas utilizadas
  - 4.6.1. Ámbito Psicológico-emocional
  - 4.6.2. Ámbito cognitivo
  - 4.6.3. Ámbito social

- 4.7. Intervención en situaciones complicadas
  - 4.7.1. Formación específica
  - 4.7.2. Crisis y ausencias
  - 4.7.3. Estrés del animal
- 4.8. Intervención asistida con Caballos
  - 4.8.1. Hipoterapia
    - 4.8.1.1. Monta gemela
    - 4.8.1.2. Pie a tierra
  - 4.8.2. Equitación terapéutica
  - 4.8.3. Equitación adaptada
- 4.9. Intervención asistida con otros animales
  - 4.9.1. Intervenciones con aves
  - 4.9.2. Intervenciones con perros
  - 4.9.3. Intervenciones con animales de granja
- 4.10. Evidencia científica de las IAA
  - 4.10.1. Intervenciones con perros
  - 4.10.2. Intervenciones con caballos
  - 4.10.3. Intervenciones con otros mamíferos y roedores

## Módulo 5. Intervención Asistida con Caninos

- 5.1. Etología del perro
  - 5.1.1. Genética conductual
  - 5.1.2. Procesos del desarrollo de la conducta en los cachorros
  - 5.1.3. Comunicación canina
  - 5.1.4. Jerarquización intraespecie e interespecie
  - 5.1.5. La influencia hormonal en el desarrollo de las conductas caninas
  - 5.1.6. Comportamiento lúdico
- 5.2. Inteligencia canina
  - 5.2.1. Comprensión del lenguaje humano
  - 5.2.2. Habilidad para solucionar problemas
  - 5.2.3. Estudios sobre las razas más inteligentes

- 5.3. Características del perro para la intervención asistida
  - 5.3.1. Características físicas
  - 5.3.2. Características conductuales
  - 5.3.3. Perros de cría selectiva o de raza
  - 5.3.4. Perros de centros de acogida o albergues
- 5.4. Métodos de selección de caninos para Intervenciones Asistidas
  - 5.4.1. Test de Campbell
  - 5.4.2. Cuestionario de Investigación y Evaluación del Comportamiento Canino (C-BARQ)
  - 5.4.3. Test etológico, *Ethotest*
  - 5.4.4. Otros protocolos para la selección de perros
- 5.5. Técnicas de adiestramiento
  - 5.5.1. Adiestramiento tradicional
  - 5.5.2. Adiestramiento en positivo
  - 5.5.3. Moldeado o *shaping*
  - 5.5.4. Señuelo o *luring*
  - 5.5.5. Focalizado o *targeting*
  - 5.5.6. Uso del *clicker*
- 5.6. Técnicas de adiestramiento para el manejo
  - 5.6.1. Propedéutica para el aprendizaje
  - 5.6.2. Atención al llamado
  - 5.6.3. Caminar al lado
  - 5.6.4. Ordenes de permanencia
  - 5.6.5. Uso del bozal
- 5.7. Técnicas de adiestramiento por objetivos
  - 5.7.1. Agarrar, traer y soltar objetos
  - 5.7.2. Ir a un sitio
  - 5.7.3. Ladrar bajo orden
  - 5.7.4. Imitación de conductas
- 5.8. Manejo del canino durante las sesiones
  - 5.8.1. Elementos de manejo y de actividad del perro
  - 5.8.2. Acercamiento controlado con el usuario
  - 5.8.3. ¿Cómo terminar una sesión con el perro?



- 5.9. Cuidados veterinarios
  - 5.9.1. Medicina preventiva
  - 5.9.2. Primeros auxilios básicos
  - 5.9.3. Problemas genéticos de razas frecuentes para intervenciones
  - 5.9.4. Nutrición y alimentación
- 5.10. Detección de problemas de conducta canina
  - 5.10.1. Factores de estrés
  - 5.10.2. Agresividad
  - 5.10.3. Miedo, ansiedad y fobia
  - 5.10.4. Impulsividad
  - 5.10.5. Senilidad

## Módulo 6. Intervención Asistida con Equinos

- 6.1. Etología
  - 6.1.1. Historia de la etología equina
  - 6.1.2. Base teórica de la etología
  - 6.1.3. Etología equina
- 6.2. Comportamiento de los equinos
  - 6.2.1. El equino en el reino animal
  - 6.2.2. Razas de equinos
  - 6.2.3. Comportamiento del equino
- 6.3. Equinos
  - 6.3.1. Cría equina
  - 6.3.2. Características de los equinos
  - 6.3.3. Educación de los equinos
- 6.4. Tipos de equinos para las Intervenciones Asistidas
  - 6.4.1. Selección de equinos aptos para las Intervenciones Asistidas
  - 6.4.2. Características de los equinos para las Intervenciones Asistidas
  - 6.4.3. Doma de equinos para las Intervenciones Asistidas
- 6.5. Cuidado del caballo
  - 6.5.1. Alimentación del caballo de terapia
  - 6.5.2. Cuidado del caballo de terapia
  - 6.5.3. Educación del caballo de terapia

- 6.6. Entrenamiento del caballo
  - 6.6.1. Entrenamiento del caballo para terapia
  - 6.6.2. Trato y doma pie a tierra del caballo de terapia
  - 6.6.3. Trato y doma montada del caballo de terapia
- 6.7. Técnicas de trabajo del equino
  - 6.7.1. Tareas y actividades terapéuticas
  - 6.7.2. Calentamiento y paseo
  - 6.7.3. Relajación y descanso del caballo
- 6.8. Animales coterapeutas
  - 6.8.1. El caballo en la equinoterapia
  - 6.8.2. Beneficios del caballo en la equinoterapia
  - 6.8.3. Beneficios de otros animales en la equinoterapia
- 6.9. Patologías de los equinos
  - 6.9.1. Tipos de patologías
  - 6.9.2. Selección del caballo para cada tipo de patología
  - 6.9.3. Patologías no aptas para la equinoterapia
- 6.10. Equipación del caballo
  - 6.10.1. Equinoterapia: cinchuelo y cabezada de cuadra
  - 6.10.2. Equitación terapéutica: montura y cabezada de trabajo
  - 6.10.3. Material complementario según la patología

## Módulo 7. Intervención Asistida con Aves

- 7.1. Aspectos etológicos generales de las aves para Intervenciones Asistidas
  - 7.1.1. Falconiformes
  - 7.1.2. Strigiformes
  - 7.1.3. Psittaciformes
  - 7.1.4. Otras especies
- 7.2. Evidencias de la inteligencia en las aves
  - 7.2.1. Agudeza visual y auditiva
  - 7.2.2. Localización espacial
  - 7.2.3. Sincronización de conductas gregarias
  - 7.2.4. Imitación del lenguaje humano
  - 7.2.5. Habilidades para resolver problemas

- 7.3. Historia de las actividades desarrolladas con aves para el uso humano
  - 7.3.1. Cetrería
  - 7.3.2. Colombicultura
  - 7.3.3. Intervención Asistida con Aves
- 7.4. Características del ave para la Intervención Asistida
  - 7.4.1. Características físicas
  - 7.4.2. Características conductuales
  - 7.4.3. Aves de cría
  - 7.4.4. Aves de centros de recuperación
- 7.5. Elementos de manejo para controlar las aves
  - 7.5.1. Guante o lúia
  - 7.5.2. Lonja
  - 7.5.3. Pihuelas
  - 7.5.4. Correas
  - 7.5.5. Posaderos
  - 7.5.6. Caperuza
  - 7.5.7. Equipo de telemetría
- 7.6. Instalaciones de manejo
  - 7.6.1. Encierros
  - 7.6.2. Enriquecimiento ambiental
  - 7.6.3. Aula para las Intervenciones Asistidas con Aves
- 7.7. Técnicas de entrenamiento
  - 7.7.1. Amansamiento o habituación
  - 7.7.2. Saltos al puño
  - 7.7.3. Vuelos con fiador
  - 7.7.4. Vuelos sin fiador
- 7.8. Rutinas de preparación diaria
  - 7.8.1. Preparación de la alimentación
  - 7.8.2. Limpieza de los encierros
  - 7.8.3. Evaluación del estado físico y de salud

- 7.8.4. Enjardinamiento
- 7.8.5. Entrenamiento
- 7.8.6. Registro de actividad diaria
- 7.9. Cuidados veterinarios
  - 7.9.1. Medicina preventiva
  - 7.9.2. Enfermedades más frecuentes
  - 7.9.3. Mantenimiento del plumaje
- 7.10. Requisitos legales para la tenencia de aves silvestres
  - 7.10.1. Legislación actual sobre su tenencia
  - 7.10.2. Documentación requerida
  - 7.10.3. Asociaciones que regulan o informan sobre el uso de aves silvestres

## Módulo 8. Intervención Asistida con Animales no Convencionales

- 8.1. Animales No Convencionales
  - 8.1.1. Animal No Convencional
  - 8.1.2. Tipos de animales No Convencionales
    - 8.1.2.1. Mamíferos marinos
    - 8.1.2.2. Animales de granja
    - 8.1.2.3. Otros
  - 8.1.3. Contextos y alcances de intervención
    - 8.1.3.1. Físico y neuronal
    - 8.1.3.2. Psicomotriz
    - 8.1.3.3. Emocional
    - 8.1.3.4. Cognitiva
- 8.2. Animales No Convencionales: mamíferos marinos
  - 8.2.2. Organización y etología
    - 8.2.2.1. Cetáceos (delfines)
    - 8.2.2.2. Pinnípedos (leones marinos y focas)
  - 8.2.3. Delfinoterapia (TAD) y Terapia Asistida por Otáridos (TAO)

- 8.3. Animales No Convencionales: animales de granja
  - 8.3.1. Organización y etología
    - 8.3.1.1. Bóvidos: vacas y ovejas
    - 8.3.1.2. Aves: gallinas y aves de corral
    - 8.3.1.3. Roedores y conejos
  - 8.3.2. Granja escuela y entorno terapéutico
- 8.4. Parámetros para la interacción humano-animal en las Intervenciones Asistidas por Animales No Convencionales
  - 8.4.1. Requisitos de los animales: estado de salud y zoonosis
  - 8.4.2. Educación y preparación previa
    - 8.4.2.1. Profesionales y terapeutas
    - 8.4.2.2. Entrenadores
    - 8.4.2.3. Usuarios
    - 8.4.2.4. Entorno y herramientas
  - 8.4.3. Alcances y limitaciones
- 8.5. Entrenamiento de Animales No Convencionales para participar en las Intervenciones Asistidas
  - 8.5.1. Consideración de hábitat vs. Medio natural
  - 8.5.2. Comportamientos veterinarios y usos terapéuticos
  - 8.5.3. Técnicas de entrenamiento
    - 8.5.3.1. Reforzamiento positivo (refuerzo primario y secundario)
    - 8.5.3.2. *Timing y bridging*
    - 8.5.3.3. LRS
    - 8.5.3.4. Tiempo fuera (*time out*)
    - 8.5.3.5. Desensibilización sistemática
- 8.6. Teorías sobre la efectividad de las Intervenciones Asistidas por animales no convencionales
  - 8.6.1. Mecanismos de acción
    - 8.6.1.1. Valor amortiguador del estrés
    - 8.6.1.2. Modelo contextual de Wampold
  - 8.6.2. Mecanismos de cambio en delfinoterapia
    - 8.6.2.1. Hipótesis cavitacional
    - 8.6.2.2. Hipótesis de resonancia
  - 8.6.3. Hipótesis del vínculo de curación positiva
- 8.7. Intervenciones Asistidas con animales No Convencionales en discapacidad física y neurológica
  - 8.7.1. Delfinoterapia y Terapia Asistida con otáridos (TAO) en personas con daño cerebral
  - 8.7.2. Delfinoterapia y TAO en niños y adultos con diagnóstico del espectro autista
  - 8.7.3. Animales de granja en adultos mayores con diagnóstico de enfermedad de Alzheimer
- 8.8. Intervenciones Asistidas con animales no convencionales en alteraciones emocionales y psicológicas
  - 8.8.1. Granja terapéutica en personas con diagnóstico de enfermedad mental
  - 8.8.2. Impacto de la Terapia Asistida con otáridos en la sobrecarga del cuidador
  - 8.8.3. Delfinoterapia en personas con alteraciones del ánimo y el afecto
- 8.9. Consideraciones éticas e indicadores de bienestar animal
  - 8.9.1. Perspectivas en Europa y España
  - 8.9.2. Herramientas y parámetros de medición
  - 8.9.3. Enriquecimiento ambiental
    - 8.9.3.1. Interacción humano-animal como herramienta de enriquecimiento
    - 8.9.3.2. Incidencia del efecto visitante
- 8.10. Estado actual y recomendaciones futuras en las Intervenciones Asistidas por animales no convencionales
  - 8.10.1. La importancia del trabajo de los cuidadores y entrenadores con animales de núcleos zoológicos en las Intervenciones Asistidas
  - 8.10.2. Parámetros de trabajo desde la práctica en campo: ensayos y casos únicos
  - 8.10.3. Reflexiones sobre el impacto de las intervenciones sobre el bienestar de los animales no convencionales



## Módulo 9. Diversidades Funcionales y Beneficios de las Intervenciones Asistidas con Animales (IAA)

- 9.1. Diversidad funcional
  - 9.1.2. Discapacidad intelectual
  - 9.1.3. Discapacidad física
  - 9.1.4. Discapacidad sensorial
  - 9.1.5. Discapacidad psíquica
- 9.2. Discapacidades intelectuales
  - 9.2.1. Discapacidades intelectuales
  - 9.2.3. Tipo de discapacidades intelectuales
  - 9.2.4. Trastorno del espectro autista
  - 9.2.5. Trastorno por déficit de atención e hiperactividad
  - 9.2.6. Trastornos específicos del aprendizaje
  - 9.2.7. Trastorno de comunicación
  - 9.2.8. Síndrome de Rett
- 9.3. Discapacidades físicas
  - 9.3.1. Discapacidades físicas
  - 9.3.2. Tipos de diversidad funcional física
  - 9.3.3. Parálisis cerebral infantil
  - 9.3.4. Parálisis cerebral en el adulto
  - 9.3.5. Espina bífida
  - 9.3.6. Esclerosis múltiple
  - 9.3.7. Afecciones musculoesqueléticas
    - 9.3.7.1. Escoliosis
    - 9.3.7.2. Hiperlaxitud
- 9.4. Discapacidades sensoriales
  - 9.4.1. Discapacidad sensorial
  - 9.4.2. Tipos de discapacidades sensoriales
  - 9.4.3. Discapacidad auditiva
  - 9.4.4. Discapacidad sensorial
  - 9.4.5. Sordoceguera
  - 9.4.6. Trastornos del procesamiento sensorial
- 9.5. Discapacidades psíquicas
  - 9.5.1. Discapacidad psíquica
  - 9.5.2. Salud y enfermedad mental
  - 9.5.3. Trastornos de inicio en la infancia, la niñez o la adolescencia
  - 9.5.4. Trastornos mentales en edad adulta
- 9.6. El papel del profesional de la salud en los programas de IAA
  - 9.6.1. El equipo multidisciplinar
  - 9.6.2. El terapeuta ocupacional
  - 9.6.3. El psicólogo
  - 9.6.4. El logopeda
  - 9.6.5. El fisioterapeuta
    - 9.6.5.1. Terapias e Intervenciones Asistidas por caballos un enfoque fisioterapéutico
    - 9.6.5.2. Terapias e Intervenciones Asistidas por perros desde un enfoque fisioterapéutico
    - 9.6.5.3. Terapias e Intervenciones Asistidas por aves desde un enfoque fisioterapéutico
  - 9.6.6. Objetivos terapéuticos
  - 9.6.7. Abordaje terapéutico
  - 9.6.8. Evaluación terapéutica
  - 9.6.9. Intervenciones Asistidas con Animales (IAA) e investigación
- 9.7. Beneficios de los animales como agente terapéutico
  - 9.7.1. Beneficios de los animales en las IAA
  - 9.7.2. Caballo
  - 9.7.3. Aves
  - 9.7.4. Pequeños mamíferos
- 9.8. Atención temprana Asistida con Animales
  - 9.8.1. Beneficios
  - 9.8.2. Factores relevantes
  - 9.8.3. Estimulación
  - 9.8.4. Precauciones y contraindicaciones

- 9.9. Geriátría
  - 9.9.1. Geriátría y gerontología
  - 9.9.2. Enfermedades
  - 9.9.3. Precauciones y contraindicaciones
- 9.10. Personas y colectivos en riesgo de exclusión social
  - 9.10.1. Delimitación conceptual
  - 9.10.2. Colectivos en riesgo de exclusión social
  - 9.10.3. Tipos de intervenciones para reducir el riesgo de exclusión social

## Módulo 10. Áreas de Aplicación de las Intervenciones Asistidas con Animales (IAA)

- 10.1. Áreas de Aplicación de las IAA con Animales
  - 10.1.1. Áreas específicas de las IAA
  - 10.1.2. Los 3 principios básicos de las Intervenciones Asistidas
- 10.2. Geriátricos
  - 10.2.1. Metodología
  - 10.2.2. Intervenciones Asistidas con perros en centros para personas mayores
  - 10.2.3. Intervenciones Asistidas con equinos en centros para personas mayores
- 10.3. Hospitales
  - 10.3.1. Metodología
  - 10.3.2. Intervenciones Asistidas con perros en centros hospitalarios
  - 10.3.3. Intervenciones Asistidas con equinos en centros hospitalarios
- 10.4. Centros penitenciarios
  - 10.4.1. Metodología
  - 10.4.2. IAA más frecuentes en los centros penitenciarios
- 10.5. Instituciones educativas
  - 10.5.1. Metodología
  - 10.5.2. IAA más frecuentes en las instituciones educativas
- 10.6. Coaching aplicado
  - 10.6.1. Metodología
  - 10.6.2. Coaching Asistido con caballos
  - 10.6.3. Coaching Asistido con aves rapaces

- 10.7. IAA desde la Terapia Ocupacional
  - 10.7.1. Terapia Ocupacional (TO)
  - 10.7.2. Terapia Asistida con animales desde el enfoque del Modelo de Ocupación Humana (MOHO)
  - 10.7.3. Inclusión del terapeuta ocupacional en los equipos de las IAA
  - 10.7.4. Terapia Ocupacional e Hipoterapia
  - 10.7.5. Terapia Ocupacional e Intervenciones Asistidas con Perros
- 10.8. IAA desde la Fisioterapia
  - 10.8.1. Fisioterapia e Hipoterapia
  - 10.8.2. Fisioterapia e Intervenciones Asistidas con perros
- 10.9. IAA desde la Psicología
  - 10.9.1. Psicología e Hipoterapia
  - 10.9.2. Psicología e Intervenciones Asistidas por perros
- 10.10. Situación de las IAA en España
  - 10.10.1. Predominancia de las IAA en las Comunidades Autónomas
  - 10.10.2. Ámbito de intervención
  - 10.10.3. Conclusión



*Un programa con el que, en tan solo 12 meses, habrás logrado elevar el talento de tu praxis veterinaria al máximo a través del conocimiento de las técnicas de terapias con animales más innovadoras”*

07

# Prácticas Clínicas

El punto fuerte de este programa es, sin lugar a dudas, el periodo de estancia que contempla en un centro veterinario del máximo nivel. Gracias a ello, el egresado podrá disfrutar de 120 horas de actividad profesional junto a un equipo del máximo nivel, gracias al cual podrá ponerse al día sobre las técnicas de terapia asistida con animales de manera más cómoda, versátil y efectiva.







“

*Realízate profesionalmente con este programa, compuesto por los contenidos más innovadores en terapia asistida con animales, con prácticas en una asociación especializada”*

La Capacitación Práctica de este programa en Terapias Asistidas con Animales está conformada por una estancia de 3 semanas en un centro de referencia. Está constituida, por tanto, por una puesta al día al lado de un especialista. Esta estancia permitirá al alumno ver casos reales al lado de un equipo profesional de referencia en el área Veterinaria, aplicando los procedimientos más innovadores de última generación.

En esta propuesta de capacitación, cada actividad está diseñada para fortalecer y perfeccionar las competencias clave que exige el ejercicio especializado de esta área. De este modo, se potenciará al máximo el perfil profesional, impulsando un desempeño sólido, eficiente y altamente competitivo.

Es sin duda una oportunidad para aprender trabajando junto a instituciones que apuestan por los beneficios que tienen para la salud las Terapias Asistidas con Animales. Su misión es, por tanto, la salud física, psíquica, social y emocional de las personas, por lo que proporcionan una mejor calidad de vida a todo tipo de individuos a través del contacto y las interacciones con los animales en un ambiente lúdico, donde además de aprender y rehabilitarse se divierten. Los animales producen esa motivación y una mayor implicación en las terapias consiguiendo los objetivos más rápidamente.

La enseñanza práctica se realizará con el acompañamiento y guía de los profesores y demás compañeros de entrenamiento que faciliten el trabajo en equipo y la integración multidisciplinar como competencias transversales para la praxis médica (aprender a ser y aprender a relacionarse).

Los procedimientos descritos a continuación serán la base de la capacitación, y su realización estará sujeta a la disponibilidad propia del centro, a su actividad habitual y a su volumen de trabajo, siendo las actividades propuestas las siguientes:







Módulo	Actividad Práctica
Intervenciones Asistidas con animales y ámbitos de actuación	Realización de análisis de las principales líneas de investigación en Intervenciones Asistidas por caballos (IAC)
	Utilizar las principales líneas de investigaciones en Intervenciones Asistidas por perros (IAP)
	Visualizar las diferentes teorías: teoría del vínculo, del apego y de la conducta ocupacional
	Analizar los trastornos de la comunicación
	Analizar los parámetros de salud y enfermedad mental
	Practicar el proceso de crecimiento personal y <i>team building</i>
Terapias e Intervenciones Asistidas con animales desde el enfoque de la Fisioterapia y la Logopedia	Practicar las terapias e Intervenciones Asistidas por caballos desde un enfoque fisioterapéutico
	Puesta en marcha de la Hipoterapia, Equitación terapéutica, Volteo terapéutico y Pie a tierra
	Realizar prácticas de Intervenciones Asistidas por caballos (IAC) en Síndrome de Down y Envejecimiento
	Analizar las bases neurológicas de la intervención a través de las Intervenciones Asistidas por caballos (IAC)
	Practicar en la actuación en logopedia dentro de las terapias e Intervenciones Asistidas por perros (IAP): trastornos del aprendizaje, trastorno del espectro autista, trastorno específico del lenguaje, diversidad funcional intelectual, enfermedad de Alzheimer y otras demencias
	Diseñar y planificar la intervención logopédica dentro de las Intervenciones Asistidas con Animales (IAA): entrevista inicial semiestructurada, valoración, informe de valoración, finalización del tratamiento e Informe final
Etología y bienestar animal en el ámbito de las Terapias Asistidas con Animales	Analizar el estrés en las Terapias Asistidas con Animales
	Práctica de métodos invasivos y no invasivos para la obtención de muestras
	Estudiar el comportamiento canino
	Ahondar en las pautas del entrenamiento canino efectivo según las razas
	Motivación del bienestar en el equino en el ámbito de las Terapias Asistidas con Animales
	Estudiar el comportamiento equino
	Practicar la doma y entrenamiento



## Seguro de responsabilidad civil

La máxima preocupación de esta institución es garantizar la seguridad tanto de los profesionales en prácticas como de los demás agentes colaboradores necesarios en los procesos de capacitación práctica en la empresa. Dentro de las medidas dedicadas a lograrlo, se encuentra la respuesta ante cualquier incidente que pudiera ocurrir durante todo el proceso de enseñanza-aprendizaje.

Para ello, esta entidad educativa se compromete a contratar un seguro de responsabilidad civil que cubra cualquier eventualidad que pudiera surgir durante el desarrollo de la estancia en el centro de prácticas.

Esta póliza de responsabilidad civil de los profesionales en prácticas tendrá coberturas amplias y quedará suscrita de forma previa al inicio del periodo de la capacitación práctica. De esta forma el profesional no tendrá que preocuparse en caso de tener que afrontar una situación inesperada y estará cubierto hasta que termine el programa práctico en el centro.



## Condiciones generales de la capacitación práctica

Las condiciones generales del acuerdo de prácticas para el programa serán las siguientes:

**1. TUTORÍA:** durante el Máster Semipresencial el alumno tendrá asignados dos tutores que le acompañarán durante todo el proceso, resolviendo las dudas y cuestiones que pudieran surgir. Por un lado, habrá un tutor profesional perteneciente al centro de prácticas que tendrá como fin orientar y apoyar al alumno en todo momento. Por otro lado, también tendrá asignado un tutor académico cuya misión será la de coordinar y ayudar al alumno durante todo el proceso resolviendo dudas y facilitando todo aquello que pudiera necesitar. De este modo, el profesional estará acompañado en todo momento y podrá consultar las dudas que le surjan, tanto de índole práctica como académica.

**2. DURACIÓN:** el programa de prácticas tendrá una duración de tres semanas continuadas de formación práctica, distribuidas en jornadas de 8 horas y cinco días a la semana. Los días de asistencia y el horario serán responsabilidad del centro, informando al profesional debidamente y de forma previa, con suficiente tiempo de antelación para favorecer su organización.

**3. INASISTENCIA:** en caso de no presentarse el día del inicio del Máster Semipresencial, el alumno perderá el derecho a la misma sin posibilidad de reembolso o cambio de fechas. La ausencia durante más de dos días a las prácticas sin causa justificada/ médica, supondrá la renuncia las prácticas y, por tanto, su finalización automática. Cualquier problema que aparezca durante el transcurso de la estancia se tendrá que informar debidamente y de forma urgente al tutor académico.

**4. CERTIFICACIÓN:** el alumno que supere el Máster Semipresencial recibirá un certificado que le acreditará la estancia en el centro en cuestión.

**5. RELACIÓN LABORAL:** el Máster Semipresencial no constituirá una relación laboral de ningún tipo.

**6. ESTUDIOS PREVIOS:** algunos centros podrán requerir certificado de estudios previos para la realización del Máster Semipresencial. En estos casos, será necesario presentarlo al departamento de prácticas de TECH para que se pueda confirmar la asignación del centro elegido.

**7. NO INCLUYE:** el Máster Semipresencial no incluirá ningún elemento no descrito en las presentes condiciones. Por tanto, no incluye alojamiento, transporte hasta la ciudad donde se realicen las prácticas, visados o cualquier otra prestación no descrita.

No obstante, el alumno podrá consultar con su tutor académico cualquier duda o recomendación al respecto. Este le brindará toda la información que fuera necesaria para facilitarle los trámites.



08

# ¿Dónde puedo hacer las Prácticas Clínicas?

TECH, entendiendo el crecimiento exponencial que han experimentado las terapias asistidas con animales, presenta este Máster Semipresencial que permitirá al veterinario ponerse al día, de manera teórica y práctica, la forma correcta de poner en acción estas Intervenciones Asistidas por animales. Se trata, por tanto, de una ocasión académica única que sentará las bases del crecimiento profesional del alumno y le catapultará hacia un futuro prometedor.





“

*Amplía tus horizontes profesionales  
cursando este Máster Semipresencial  
en una institución de máximo prestigio  
a nivel internacional”*

## tech 46 | ¿Dónde puedo hacer las Prácticas Clínicas?



El alumno podrá cursar la parte práctica de este Máster Semipresencial en los siguientes centros:



Veterinaria

**Asociación Teanima**

País	Ciudad
España	Madrid

Dirección: Autovía del Suroeste, km 10,600,  
28925 Venta la Rubia, Madrid

Organización no lucrativa para la promoción  
de la salud a través de la terapia con animales

---

**Capacitaciones prácticas relacionadas:**

- Bienestar Animal
- Terapias Asistidas con Animales







### Magic Eagle Sax

País  
España

Ciudad  
Alicante

Dirección: C. Salinas, 28, 03630 Sax, Alicante

Magic Eagle ofrece terapias asistidas con aves como búhos, cuervos, águilas, mochuelos, cernícalos y lechuzas

---

#### Capacitaciones prácticas relacionadas:

-Terapias Asistidas con Animales



*Impulsa tu trayectoria profesional con una enseñanza holística, que te permite avanzar tanto a nivel teórico como práctico"*



09

# Metodología de estudio

TECH es la primera universidad en el mundo que combina la metodología de los **case studies** con el **Relearning**, un sistema de aprendizaje 100% online basado en la reiteración dirigida.

Esta disruptiva estrategia pedagógica ha sido concebida para ofrecer a los profesionales la oportunidad de actualizar conocimientos y desarrollar competencias de un modo intensivo y riguroso. Un modelo de aprendizaje que coloca al estudiante en el centro del proceso académico y le otorga todo el protagonismo, adaptándose a sus necesidades y dejando de lado las metodologías más convencionales.



“

*TECH te prepara para afrontar nuevos retos en entornos inciertos y lograr el éxito en tu carrera”*

## El alumno: la prioridad de todos los programas de TECH

En la metodología de estudios de TECH el alumno es el protagonista absoluto. Las herramientas pedagógicas de cada programa han sido seleccionadas teniendo en cuenta las demandas de tiempo, disponibilidad y rigor académico que, a día de hoy, no solo exigen los estudiantes sino los puestos más competitivos del mercado.

Con el modelo educativo asincrónico de TECH, es el alumno quien elige el tiempo que destina al estudio, cómo decide establecer sus rutinas y todo ello desde la comodidad del dispositivo electrónico de su preferencia. El alumno no tendrá que asistir a clases en vivo, a las que muchas veces no podrá acudir. Las actividades de aprendizaje las realizará cuando le venga bien. Siempre podrá decidir cuándo y desde dónde estudiar.

“

*En TECH NO tendrás clases en directo  
(a las que luego nunca puedes asistir)”*





### Los planes de estudios más exhaustivos a nivel internacional

TECH se caracteriza por ofrecer los itinerarios académicos más completos del entorno universitario. Esta exhaustividad se logra a través de la creación de temarios que no solo abarcan los conocimientos esenciales, sino también las innovaciones más recientes en cada área.

Al estar en constante actualización, estos programas permiten que los estudiantes se mantengan al día con los cambios del mercado y adquieran las habilidades más valoradas por los empleadores. De esta manera, quienes finalizan sus estudios en TECH reciben una preparación integral que les proporciona una ventaja competitiva notable para avanzar en sus carreras.

Y además, podrán hacerlo desde cualquier dispositivo, pc, tableta o smartphone.

“

*El modelo de TECH es asincrónico, de modo que te permite estudiar con tu pc, tableta o tu smartphone donde quieras, cuando quieras y durante el tiempo que quieras”*



## Case studies o Método del caso

El método del caso ha sido el sistema de aprendizaje más utilizado por las mejores escuelas de negocios del mundo. Desarrollado en 1912 para que los estudiantes de Derecho no solo aprendiesen las leyes a base de contenidos teóricos, su función era también presentarles situaciones complejas reales. Así, podían tomar decisiones y emitir juicios de valor fundamentados sobre cómo resolverlas. En 1924 se estableció como método estándar de enseñanza en Harvard.

Con este modelo de enseñanza es el propio alumno quien va construyendo su competencia profesional a través de estrategias como el *Learning by doing* o el *Design Thinking*, utilizadas por otras instituciones de renombre como Yale o Stanford.

Este método, orientado a la acción, será aplicado a lo largo de todo el itinerario académico que el alumno emprenda junto a TECH. De ese modo se enfrentará a múltiples situaciones reales y deberá integrar conocimientos, investigar, argumentar y defender sus ideas y decisiones. Todo ello con la premisa de responder al cuestionamiento de cómo actuaría al posicionarse frente a eventos específicos de complejidad en su labor cotidiana.



## Método Relearning

En TECH los *case studies* son potenciados con el mejor método de enseñanza 100% online: el *Relearning*.

Este método rompe con las técnicas tradicionales de enseñanza para poner al alumno en el centro de la ecuación, proveyéndole del mejor contenido en diferentes formatos. De esta forma, consigue repasar y reiterar los conceptos clave de cada materia y aprender a aplicarlos en un entorno real.

En esta misma línea, y de acuerdo a múltiples investigaciones científicas, la reiteración es la mejor manera de aprender. Por eso, TECH ofrece entre 8 y 16 repeticiones de cada concepto clave dentro de una misma lección, presentada de una manera diferente, con el objetivo de asegurar que el conocimiento sea completamente afianzado durante el proceso de estudio.

*El Relearning te permitirá aprender con menos esfuerzo y más rendimiento, implicándote más en tu especialización, desarrollando el espíritu crítico, la defensa de argumentos y el contraste de opiniones: una ecuación directa al éxito.*



## Un Campus Virtual 100% online con los mejores recursos didácticos

Para aplicar su metodología de forma eficaz, TECH se centra en proveer a los egresados de materiales didácticos en diferentes formatos: textos, vídeos interactivos, ilustraciones y mapas de conocimiento, entre otros. Todos ellos, diseñados por profesores cualificados que centran el trabajo en combinar casos reales con la resolución de situaciones complejas mediante simulación, el estudio de contextos aplicados a cada carrera profesional y el aprendizaje basado en la reiteración, a través de audios, presentaciones, animaciones, imágenes, etc.

Y es que las últimas evidencias científicas en el ámbito de las Neurociencias apuntan a la importancia de tener en cuenta el lugar y el contexto donde se accede a los contenidos antes de iniciar un nuevo aprendizaje. Poder ajustar esas variables de una manera personalizada favorece que las personas puedan recordar y almacenar en el hipocampo los conocimientos para retenerlos a largo plazo. Se trata de un modelo denominado *Neurocognitive context-dependent e-learning* que es aplicado de manera consciente en esta titulación universitaria.

Por otro lado, también en aras de favorecer al máximo el contacto mentor-alumno, se proporciona un amplio abanico de posibilidades de comunicación, tanto en tiempo real como en diferido (mensajería interna, foros de discusión, servicio de atención telefónica, email de contacto con secretaría técnica, chat y videoconferencia).

Asimismo, este completísimo Campus Virtual permitirá que el alumnado de TECH organice sus horarios de estudio de acuerdo con su disponibilidad personal o sus obligaciones laborales. De esa manera tendrá un control global de los contenidos académicos y sus herramientas didácticas, puestas en función de su acelerada actualización profesional.



*La modalidad de estudios online de este programa te permitirá organizar tu tiempo y tu ritmo de aprendizaje, adaptándolo a tus horarios"*

### La eficacia del método se justifica con cuatro logros fundamentales:

1. Los alumnos que siguen este método no solo consiguen la asimilación de conceptos, sino un desarrollo de su capacidad mental, mediante ejercicios de evaluación de situaciones reales y aplicación de conocimientos.
2. El aprendizaje se concreta de una manera sólida en capacidades prácticas que permiten al alumno una mejor integración en el mundo real.
3. Se consigue una asimilación más sencilla y eficiente de las ideas y conceptos, gracias al planteamiento de situaciones que han surgido de la realidad.
4. La sensación de eficiencia del esfuerzo invertido se convierte en un estímulo muy importante para el alumnado, que se traduce en un interés mayor en los aprendizajes y un incremento del tiempo dedicado a trabajar en el curso.



## La metodología universitaria mejor valorada por sus alumnos

Los resultados de este innovador modelo académico son constatables en los niveles de satisfacción global de los egresados de TECH.

La valoración de los estudiantes sobre la calidad docente, calidad de los materiales, estructura del curso y sus objetivos es excelente. No en valde, la institución se convirtió en la universidad mejor valorada por sus alumnos según el índice global score, obteniendo un 4,9 de 5.

*Accede a los contenidos de estudio desde cualquier dispositivo con conexión a Internet (ordenador, tablet, smartphone) gracias a que TECH está al día de la vanguardia tecnológica y pedagógica.*

*Podrás aprender con las ventajas del acceso a entornos simulados de aprendizaje y el planteamiento de aprendizaje por observación, esto es, Learning from an expert.*

Así, en este programa estarán disponibles los mejores materiales educativos, preparados a conciencia:



#### Material de estudio

Todos los contenidos didácticos son creados por los especialistas que van a impartir el curso, específicamente para él, de manera que el desarrollo didáctico sea realmente específico y concreto.

Estos contenidos son aplicados después al formato audiovisual que creará nuestra manera de trabajo online, con las técnicas más novedosas que nos permiten ofrecerte una gran calidad, en cada una de las piezas que pondremos a tu servicio.



#### Prácticas de habilidades y competencias

Realizarás actividades de desarrollo de competencias y habilidades específicas en cada área temática. Prácticas y dinámicas para adquirir y desarrollar las destrezas y habilidades que un especialista precisa desarrollar en el marco de la globalización que vivimos.



#### Resúmenes interactivos

Presentamos los contenidos de manera atractiva y dinámica en píldoras multimedia que incluyen audio, vídeos, imágenes, esquemas y mapas conceptuales con el fin de afianzar el conocimiento.

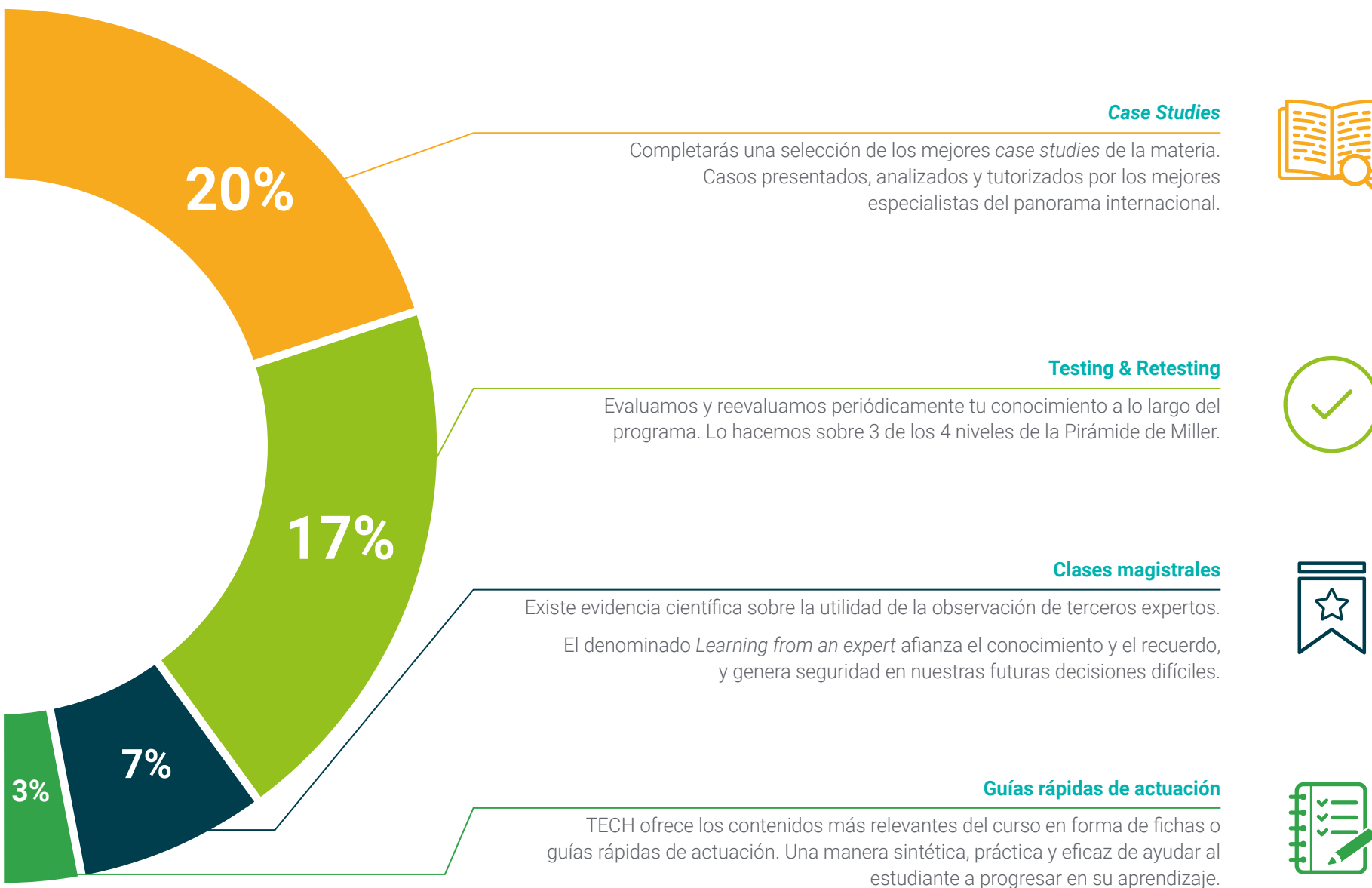
Este sistema exclusivo educativo para la presentación de contenidos multimedia fue premiado por Microsoft como "Caso de éxito en Europa".



#### Lecturas complementarias

Artículos recientes, documentos de consenso, guías internacionales... En nuestra biblioteca virtual tendrás acceso a todo lo que necesitas para completar tu capacitación.







# 10 Titulación

El Máster Semipresencial en Terapias Asistidas con Animales garantiza, además de la capacitación más rigurosa y actualizada, el acceso a un título de Máster Semipresencial expedido por TECH Global University.



“

*Supera con éxito este programa y recibe tu titulación universitaria sin desplazamientos ni farragosos trámites”*

Este programa te permitirá obtener el título propio de **Máster Semipresencial en Terapias Asistidas con Animales** avalado por **TECH Global University**, la mayor Universidad digital del mundo.

**TECH Global University**, es una Universidad Oficial Europea reconocida públicamente por el Gobierno de Andorra ([boletín oficial](#)). Andorra forma parte del Espacio Europeo de Educación Superior (EEES) desde 2003. El EEES es una iniciativa promovida por la Unión Europea que tiene como objetivo organizar el marco formativo internacional y armonizar los sistemas de educación superior de los países miembros de este espacio. El proyecto promueve unos valores comunes, la implementación de herramientas conjuntas y fortaleciendo sus mecanismos de garantía de calidad para potenciar la colaboración y movilidad entre estudiantes, investigadores y académicos.

Este título propio de **TECH Global University**, es un programa europeo de formación continua y actualización profesional que garantiza la adquisición de las competencias en su área de conocimiento, confiriendo un alto valor curricular al estudiante que supere el programa.

Título: **Máster Semipresencial en Terapias Asistidas con Animales**

Modalidad: **Semipresencial (Online + Prácticas Clínicas)**

Duración: **12 meses**

Créditos: **60 + 4 ECTS**



\*Apostilla de La Haya. En caso de que el alumno solicite que su título en papel recabe la Apostilla de La Haya, TECH Global University realizará las gestiones oportunas para su obtención, con un coste adicional.





## Máster Semipresencial Terapias Asistidas con Animales

Modalidad: Semipresencial (Online + Prácticas Clínicas)

Duración: 12 meses

Titulación: TECH Global University

Créditos: 60 + 4 ECTS

# Máster Semipresencial

## Terapias Asistidas con Animales

