

**Experto Universitario**  
Oncología, Neurología  
y Dermatología Felina





## Experto Universitario Oncología, Neurología y Dermatología Felina

- » Modalidad: online
- » Duración: 6 meses
- » Titulación: TECH Universidad Tecnológica
- » Acreditación: 18 ECTS
- » Horario: a tu ritmo
- » Exámenes: online

Acceso web: [www.techtute.com/veterinaria/experto-universitario/experto-oncologia-neurologia-dermatologia-felina](http://www.techtute.com/veterinaria/experto-universitario/experto-oncologia-neurologia-dermatologia-felina)

# Índice

01

Presentación

---

*pág. 4*

02

Objetivos

---

*pág. 8*

03

Dirección del curso

---

*pág. 12*

04

Estructura y contenido

---

*pág. 18*

05

Metodología

---

*pág. 24*

06

Titulación

---

*pág. 32*

# 01

# Presentación

Juntos, la Neurología, Oncología y Dermatología Felina pueden presentar los retos más complicados para el especialista veterinario. Patologías como las enfermedades medulares, parasitosis o tumores de mama pueden presentar dificultades para las que el veterinario debe estar preparado. Es precisamente por este motivo por el que TECH ha reunido a un equipo conformado por veterinarios con amplia experiencia profesional en el abordaje de dichas patologías. Su visión práctica única, unida a la teoría científica de mayor rigor, conforman un programa de actualización incisivo en las áreas de mayor interés profesional. Se trata, por tanto, de la mejor opción académica para ponerse al día en tumores, patrones dermatológicos, dermatofitosis, urgencias neurológicas y más patologías relevantes para todo especialista veterinario en felinos.





“

*Este Experto Universitario contiene toda la teoría científica y la práctica clínica necesarias para ponerte al día en Oncología, Neurología y Dermatología Felina”*

Generalmente, la neurología felina presenta una serie de dificultades que pueden resultar frustrantes para el especialista. La mayoría de signos suelen ser inespecíficos, lo que genera una necesidad de dominar los procedimientos diagnósticos tanto complejos como básicos. En el caso de la nefrología esto ocurre de manera similar, con síntomas difíciles de detectar y tratamientos que requieren un manejo multimodal para un abordaje exitoso. Es lógico pensar, por tanto, que resulta útil actualizarse en ambos ámbitos para tener una mejor visión global de las patologías y sintomatologías más delicadas en el paciente felino.

A ello hay que sumar también la dermatología felina, que en ocasiones puede servir de indicador al especialista para un diagnóstico precoz de múltiples patologías. Unidas en un solo programa académico, todas estas disciplinas conforman una opción de preferencia para todo especialista veterinario, pues su actualización supondrá un paso decisivo y diferencial el continuo avance hacia una praxis profesional completa y cuidada. Para completar este proceso, TECH incluye en este itinerario académico *Masterclass* impartidas por una profesional veterinaria de renombre internacional con una extensa trayectoria clínica e investigadora.

Además, TECH es consciente de las dificultades que puede atravesar un veterinario para asumir un programa académico de estas características, por lo que se ofrece en un formato completamente online. Esto permite compaginar la faceta académica del Experto Universitario con la actividad profesional o responsabilidades personales más exigentes.

Este **Experto Universitario en Oncología, Neurología y Dermatología Felina** contiene el programa científico más completo y actualizado del mercado. Sus características más destacadas son:

- ♦ El desarrollo de casos prácticos presentados por expertos en Medicina y Cirugía Felina
- ♦ Los contenidos gráficos, esquemáticos y eminentemente prácticos con los que están concebidos, recogen una información científica y práctica sobre aquellas disciplinas indispensables para el ejercicio profesional
- ♦ Los ejercicios prácticos donde realizar el proceso de autoevaluación para mejorar el aprendizaje
- ♦ Su especial hincapié en metodologías innovadoras
- ♦ Las lecciones teóricas, preguntas al experto y trabajos de reflexión individual
- ♦ La disponibilidad de acceso a los contenidos desde cualquier dispositivo fijo o portátil con conexión a internet



*Un programa que incluye sesiones exclusivas impartidas por uno de los grandes referentes internacionales en el campo de la Ortopedia Felina”*

“ *Incorpora a tu práctica diaria los desarrollos más recientes en anatomopatología cutánea, procedimientos quirúrgicos neurológicos y electroquimioterapia en felinos*”

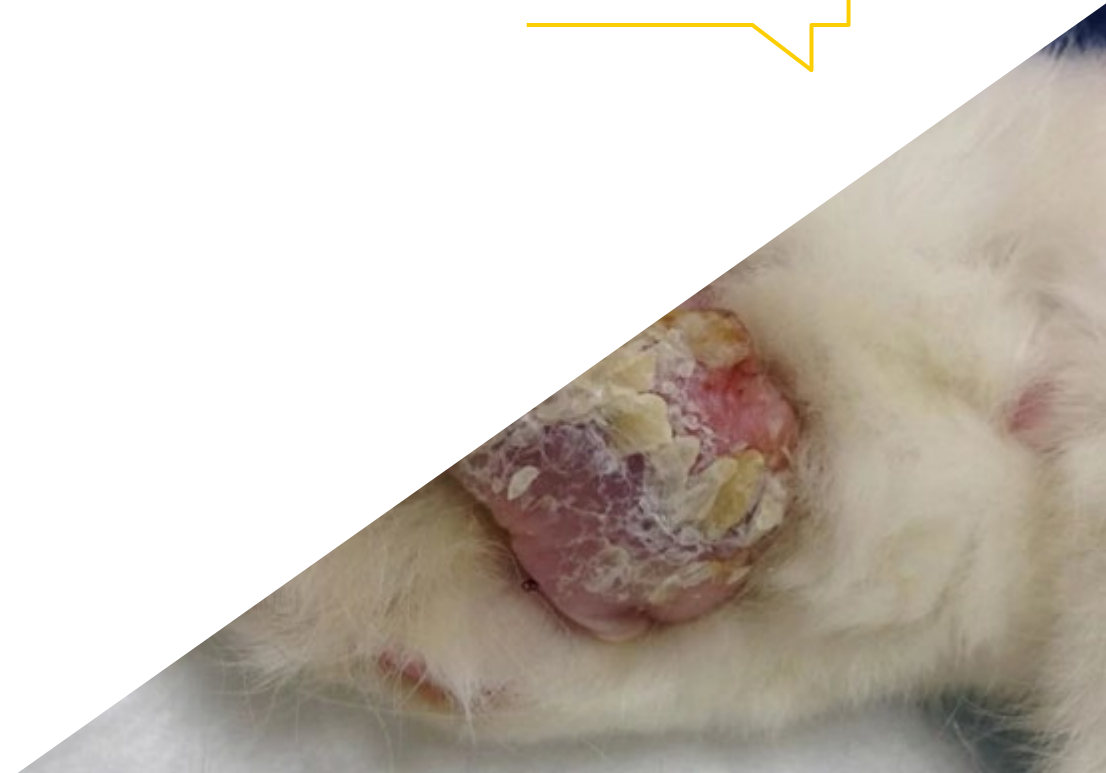
El programa incluye, en su cuadro docente, a profesionales del sector que vierten en esta capacitación la experiencia de su trabajo, además de reconocidos especialistas de sociedades de referencia y universidades de prestigio.

Su contenido multimedia, elaborado con la última tecnología educativa, permitirá al profesional un aprendizaje situado y contextual, es decir, un entorno simulado que proporcionará una capacitación inmersiva programada para entrenarse ante situaciones reales.

El diseño de este programa se centra en el Aprendizaje Basado en Problemas, mediante el cual el profesional deberá tratar de resolver las distintas situaciones de práctica profesional que se le planteen a lo largo del curso académico. Para ello, contará con la ayuda de un novedoso sistema de vídeo interactivo realizado por reconocidos expertos.

*Conseguirás un dominio más actualizado de las técnicas de abordaje oncológico, neurológico y dermatológico felino.*

*Podrás elegir dónde, cuándo y cómo estudiar, pues no hay ni horarios fijos ni clases prefijadas.*



# 02

## Objetivos

Dada la importancia que tiene la Oncología y Neurología Felina en la práctica diaria del especialista, el objetivo de este programa no podía ser otro sino el de ofrecer una actualización científica y exhaustiva más que necesaria en estas áreas. Así, el especialista encontrará un contenido multimedia de gran calidad, respondiendo a sus demandas más urgentes en temas como las crisis epileptiformes, trastornos de hipersensibilidad, infecciones bacterianas y tumores frecuentes en la especie felina.





“

*Cumplirás tus objetivos de actualización profesional más ambiciosos gracias a la minuciosidad y conocimiento práctico del equipo docente tras este Experto Universitario”*



## Objetivos generales

- Realizar una exploración neurológica completa y metódica
- Localizar una lesión en el sistema nervioso
- Identificar y clasificar las diferentes lesiones de la piel
- Examinar los diferentes patrones dermatológicos
- Enumerar las neoplasias más frecuentes en la especie felina
- Examinar las particularidades del gato en la presentación de las neoplasias



*Contarás con ejemplos clínicos reales en los que contextualizar todos los conocimientos adquiridos, llevándolos de forma inmediata a tu práctica diaria*



## Objetivos específicos

### Módulo 1. Neurología en pacientes felinos

- Realizar una exploración neurológica completa
- Localizar una lesión en el sistema nervioso
- Establecer diagnósticos diferenciales con base en nuestro examen
- Determinar un protocolo diagnóstico en función de nuestros diferenciales
- Dar un pronóstico
- Desarrollar las patologías sistémicas que provocan lesiones neurológicas
- Diferenciar entre síndrome vestibular central y periférico
- Examinar el protocolo de actuación en diferentes urgencias neurológicas
- Conocer las posibles causas de crisis epileptiformes en gatos

### Módulo 2. Dermatología en la especie felina

- Conocer la estructura y funciones de la piel
- Identificar los diferentes grupos celulares y patrones en la citología cutánea
- Asociar dichos patrones a las enfermedades que los provoquen
- Identificar los diferentes tipos de parásitos cutáneos que afectan al gato
- Ser capaz de transmitir al propietario el tipo de enfermedad, tratamiento y gravedad de la enfermedad cutánea que sufra el gato
- Desarrollar las enfermedades que tienen especial interés en salud pública
- Establecer el tratamiento más eficaz y acorde con el tipo de paciente
- Tener un conocimiento profundo de la atopia felina, en especial de los diferentes métodos diagnósticos y de los tratamientos existentes a día de hoy y su eficacia

- ♦ Asociar las diferentes localizaciones del prurito a las enfermedades más probables que lo puedan provocar
- ♦ Interpretar un informe anatomopatológico
- ♦ Determinar cuándo sospechar de una dermatitis psicógena o un prurito psicógeno y cómo tratarlo
- ♦ Desarrollar las causas de prurito y establecer un plan diagnóstico específico para cada caso

### **Módulo 3. Oncología en el paciente felino**

- ♦ Realizar de modo racional la aproximación clínica al gato con una masa
  - ♦ Realizar y procesar de modo adecuado una citología
  - ♦ Elegir el tipo de biopsia más adecuado
  - ♦ Desarrollar el estadiaje de un tumor
  - ♦ Poder preparar y administrar quimioterapia a un gato
  - ♦ Manejar de modo adecuado los efectos adversos de la quimioterapia
  - ♦ Conocer los agentes quimioterápicos más usados en el paciente felino
  - ♦ Familiarizarse con el uso de la electroquimioterapia en gatos y en qué neoplasias está recomendada
  - ♦ Saber las diferencias en cuanto a diagnóstico y tratamiento de los diferentes tipos de linfoma digestivo
- ♦ Conocer otros tipos de presentaciones del linfoma en el gato
  - ♦ Abordar de modo adecuado un gato con tumores mamarios
  - ♦ Enfocar de un modo óptimo el tratamiento de los sarcomas asociados al punto de inyección
  - ♦ Reconocer otros tipos de cáncer en el gato y sus peculiaridades en la especie
  - ♦ Saber los diferentes tipos de resección quirúrgica y la importancia de los márgenes de excisión
  - ♦ Interpretar de modo adecuado el informe de las biopsias en relación con los márgenes quirúrgicos
  - ♦ Dominar las técnicas de control del dolor en el paciente felino con neoplasia

# 03

## Dirección del curso

Para la elaboración de los contenidos de este Experto Universitario, TECH ha confiado en un equipo docente de profesionales con experiencia en diferentes clínicas veterinarias de gran prestigio. El valor de todo el material aportado reside precisamente en lo extensa y exhaustiva que resulta la teoría, basada en los postulados científicos más modernos. Esta exhaustividad es posible, precisamente, gracias al saber hacer unido por todo el personal docente.



“

*Podrás consultar todas tus dudas directamente con el equipo docente, con una plataforma virtual moderna y accesible desde cualquier dispositivo”*

## Directora Invitada Internacional

La Doctora Karen Perry se ha convertido en una de las profesionales más destacadas en el mundo de la Veterinaria. Especializada en **Ortopedia de pequeños animales**, su prestigio radica en su trabajo constante en esta área, donde se ha volcado con pasión para encontrar los tratamientos más efectivos en la reducción de las tasas de complicaciones asociadas a los procedimientos ortopédicos comunes.

Su trabajo se ha centrado especialmente en la **Ortopedia Felina** y en la **Osteosíntesis Mínimamente Invasiva**, esferas que le han permitido ocupar cargos de alta responsabilidad. Así, se ha desenvuelto con éxito como **jefa de Sección de Cirugía de Pequeños Animales** y docente asociada en la Universidad Estatal de Michigan. En este sentido, a lo largo de su dilatada trayectoria profesional, Perry ha conjugado a la perfección la faceta clínica con la impartición de clases en instituciones académicas superiores.

Y es que, gracias a sus habilidades comunicativas, no solo acerca de forma atractiva el contenido al alumnado, sino que **divulga los avances científicos** de su ámbito en congresos nacionales e internacionales de su especialidad. Asimismo, es **autora** de numerosas publicaciones en **literatura veterinaria** y se sitúa como una voz referente en su campo, lo que le ha llevado a participar en entrevistas donde fomenta la actualización constante por parte de los profesionales y la participación activa de mujeres en la Ortopedia Veterinaria. Al mismo tiempo acerca los progresos científicos y clínicos a la sociedad general a través de los diferentes canales de comunicación digitales.



## Dra. Perry, Karen

---

- Jefa de Cirugía de Pequeños Animales en el Centro Veterinario de la Universidad de Michigan, EE. UU.
- Docente en la Universidad Estatal de Michigan
- Docente de Veterinaria en Royal Veterinary College
- Veterinaria por The Royal (Dick) School of Veterinary Studies
- Miembro del European College of Veterinary Surgeons

“

*Gracias a TECH podrás aprender con los mejores profesionales del mundo”*

## Dirección



### Dr. Mayo Robles, Pedro Pablo

- ♦ Copropietario y Responsable del Servicio de Medicina Interna en el Hospital Veterinario Nacho Menes
- ♦ Veterinario en el Centro de referencia San Vicente del Raspeig
- ♦ Especialista Clínico en el Centro Quirúrgico Veterinario Alfonso Chico. La Coruña, España
- ♦ Responsable de la Acreditación como Clínica Amable con los Gatos nivel oro por la ISFM
- ♦ Especialista en Medicina y Salud Animal por la Facultad de Veterinaria de la Universidad de León
- ♦ Especialista en Medicina Interna por la Asociación de Veterinarios Españoles Especialistas en Pequeños Animales (AVEPA)
- ♦ Veterinario autorizado para la realización de radiografías de codos y caderas para el CEPPA
- ♦ Licenciado y Graduado en Veterinaria con especialidad en Medicina y Salud Animal por la Facultad de Veterinaria de la Universidad de León

## Profesores

### Dr. Álvarez Martín, Ramón

- ♦ Veterinario corresponsable del Servicio de Cirugía de Tejidos Blandos en el Hospital Veterinario Nacho Menes
- ♦ Responsable del Servicio de Odontología en el Hospital Veterinario Nacho Menes
- ♦ Veterinario en el Servicio de Urgencias del Hospital Veterinario Indautxu
- ♦ Licenciado en Veterinaria por la Universidad de León
- ♦ Postgrado en Anestesia y Cirugía de Tejidos Blandos por la Universidad Autónoma de Barcelona

### Dr. Miguel Del Corral, Héctor Hernando

- ♦ Especialista en Atención Clínica a Felinos
- ♦ Miembro Fundador de la Clínica Veterinaria Huellas en Salamanca
- ♦ Veterinario Clínico Responsable en las Áreas de Medicina General, Dermatología y Cirugía en el Dispensari Veterinari del Vallés
- ♦ Veterinario Clínico en el Hospital Clínico Veterinario San Vicente
- ♦ Licenciado en Veterinaria por la Universidad de Extremadura





**Dr. Campos Medina, Antonio**

- ♦ Responsable del Servicio de Neurología y Neurocirugía en el Hospital Veterinario AniCura Aitana
- ♦ Responsable del Servicio Neurología y Neurocirugía en el Hospital Veterinario Les Alfàbegues
- ♦ Corresponsable del Servicio de Neurología en el Hospital Veterinario de la Facultad Veterinaria UCH-CEU
- ♦ Profesor asociado de Neurología en la Facultad de Veterinaria de la UCH-CEU
- ♦ Licenciado en Veterinaria por la Universidad de Zaragoza
- ♦ Postgrado en Neurología en el European School for Advanced Veterinary Studies

**Dra. Galán López, Amaia**

- ♦ Veterinaria Especialista en Medicina Interna
- ♦ Corresponsable del Servicio de Oncología y Electroquimioterapia en la Clínica Veterinaria Ariznabarra
- ♦ Veterinaria en la Clínica Veterinaria Croak
- ♦ Graduada en Veterinaria por la Universidad de Extremadura
- ♦ Diplomada por el European School of Veterinary Postgraduate Studies como General Practitioner Certificate in Oncology
- ♦ Posgrado en Oncología por el International School of Veterinary Postgraduate Studies
- ♦ Curso de Electroquimioterapia en Medicina Veterinaria por VetOncología
- ♦ Internado en el Centro Clínico Veterinario Indautxu
- ♦ Internado en el Hospital Veterinario Nacho Meneses

# 04

## Estructura y contenido

TECH emplea la metodología pedagógica del *relearning* para aliviar la carga lectiva de todos sus programas. Esto implica que los conceptos más importantes referidos a la Oncología, Neurología y Dermatología Felina se reiteran de forma natural a lo largo de todo el temario. Así, el veterinario asimila esta teoría de manera mucho más progresiva y eficiente, evitando tener que invertir ingentes cantidades de horas de estudio en tal labor.





“

*Los casos prácticos reales, lecturas complementarias, resúmenes interactivos, vídeos en detalle y test de autoconocimiento serán clave en todo el proceso de actualización”*

## Módulo 1. Neurología en pacientes felinos

- 1.1. Neuroanatomía
  - 1.1.1. Desarrollo embrionario del sistema nervioso
  - 1.1.2. Partes del sistema nervioso
  - 1.1.3. NMS/NMI
- 1.2. Examen neurológico en el gato
  - 1.2.1. Material necesario para correcto examen neurológico
  - 1.2.2. Anamnesis e historia clínica
  - 1.2.3. Estado mental, postura y marcha
  - 1.2.4. Nervios craneales
  - 1.2.5. Reacciones posturales
  - 1.2.6. Reflejos espinales
  - 1.2.7. Nocicepción
- 1.3. Neurolocalización
  - 1.3.1. Signos clínicos asociados a lesiones tálamo-corticales
  - 1.3.2. Signos clínicos asociados a lesiones en el tronco encefálico
  - 1.3.3. Signos clínicos asociados a lesiones cerebelares
  - 1.3.4. Signos clínicos asociados a lesiones medulares
  - 1.3.5. Signos clínicos asociados a lesiones en el SNP
- 1.4. Diagnósticos diferenciales y pruebas complementarias
  - 1.4.1. Vitamina D
    - 1.4.1.1. Diagnóstico laboratorial
    - 1.4.1.2. Radiografía
    - 1.4.1.3. Mielografía
    - 1.4.1.4. TC/ Resonancia magnética
    - 1.4.1.5. Electrofisiología
    - 1.4.1.6. Extracción y estudio LCR



- 1.5. Crisis epileptiformes
  - 1.5.1. Protocolo diagnóstico
  - 1.5.2. Epilepsia idiopática
  - 1.5.3. Tratamiento
- 1.6. Enfermedad vestibular felina
  - 1.6.1. Anatomía del sistema vestibular
  - 1.6.2. Síndrome vestibular periférico
  - 1.6.3. Síndrome vestibular central
  - 1.6.4. Síndrome vestibular bilateral
- 1.7. Enfermedades medulares
  - 1.7.1. Mielopatías inflamatorias/infecciosas
  - 1.7.2. Mielopatías vasculares
  - 1.7.3. Mielopatías metabólicas
  - 1.7.4. Neoplasias
- 1.8. Patología intracraneal en gatos
  - 1.8.1. Encefalopatías infecciosas/ inflamatorias
  - 1.8.2. Encefalopatías metabólicas
  - 1.8.3. Neoplasias
- 1.9. Urgencias neurológicas
  - 1.9.1. Traumatismo craneoencefálico
  - 1.9.2. Traumatismo medular
  - 1.9.3. Estado epiléptico
  - 1.9.4. Neurotóxicos
- 1.10. Procedimientos quirúrgicos
  - 1.10.1. Anestesia y analgesia en pacientes neurológicos
  - 1.10.2. Neurocirugía
  - 1.10.3. Cirugía espinal
  - 1.10.4. Cirugía intracraneal

## Módulo 2. Dermatología en la especie felina

- 2.1. Dermatología felina
  - 2.1.1. Estructura y función de la piel
  - 2.1.2. La consulta dermatológica
  - 2.1.3. Métodos diagnósticos
  - 2.1.4. Lesiones primarias y secundarias
  - 2.1.5. Patrones dermatológicos
- 2.2. Patrones dermatológicos y diagnóstico diferencial
  - 2.2.1. Patrones dermatológicos y diagnóstico diferencial
  - 2.2.2. Prurito
  - 2.2.3. Alopecia focal-multifocal
  - 2.2.4. Alopecia simétrica
  - 2.2.5. Pápulas, pústulas y costras
  - 2.2.6. Dermatitis erosivo-ulcerativas
  - 2.2.7. Nódulos y fístulas
  - 2.2.8. Dermatitis descamativas y comedogénicas
  - 2.2.9. Trastornos en la coloración y pigmentación
- 2.3. Parasitosis
  - 2.3.1. Artrópodos
  - 2.3.2. Garrapatas
  - 2.3.3. Ácaros
    - 2.3.3.1. Trombicula
    - 2.3.3.2. Otodectes
    - 2.3.3.3. Cheyletiellosis
    - 2.3.3.4. Demodicosis
    - 2.3.3.5. Notoedres
  - 2.3.4. Insectos
    - 2.3.4.1. Piojos
      - 2.3.4.1.1. Pulgas, DAPP
        - 2.3.4.1.1.1. Dermatitis asociada a picadura de mosquitos
  - 2.3.5. Miasis

- 2.4. Citología y anatomopatología cutánea
  - 2.4.1. Procedimientos para la recogida y envío de muestras
  - 2.4.2. Hallazgos normales en las citologías cutáneas
  - 2.4.3. Hallazgos anormales en citologías inflamatorias
  - 2.4.4. Patrones citológicos de inflamación
  - 2.4.5. Agentes infecciosos
  - 2.4.6. Patrones histopatológicos cutáneos
- 2.5. Trastornos hipersensibilidad
  - 2.5.1. Trastornos hipersensibilidad
  - 2.5.2. Dermatitis atópica felina
  - 2.5.3. Reacciones adversas al alimento/alergia alimentaria
- 2.6. Dermatofitosis, dermatitis por malassezia y otras micosis
  - 2.6.1. Signos clínicos
  - 2.6.2. Diagnóstico
  - 2.6.3. Tratamiento
  - 2.6.4. Control ambiental
  - 2.6.5. Aspectos de salud pública
  - 2.6.6. Dermatitis por malassezia
    - 2.6.6.1. Signos clínicos
    - 2.6.6.2. Tratamiento
  - 2.6.7. Otras micosis
- 2.7. Infecciones bacterianas
  - 2.7.1. Foliculitis bacteriana superficial o pioderma
  - 2.7.2. Pioderma profunda
  - 2.7.3. Abscesos
  - 2.7.4. Lepra felina
- 2.8. Enfermedades autoinmunes, nariz y uñas
  - 2.8.1. Enfermedades autoinmunes
  - 2.8.2. Enfermedades de nariz
  - 2.8.3. Enfermedades que afectan a uñas

- 2.9. Complejo eosinofílico felino
  - 2.9.1. Signos clínicos
  - 2.9.2. Diagnóstico
  - 2.9.3. Tratamiento
- 2.10. Enfermedades hormonales, dermatológicas, psicógenas cutáneas, acné felino
  - 2.10.1. Acné felino
  - 2.10.2. Enfermedades hormonales
  - 2.10.3. Enfermedades dermatológicas con afección oral
  - 2.10.4. Enfermedades psicógenas cutáneas

### Módulo 3. Oncología en el paciente felino

- 3.1. Aproximación al paciente felino con una masa
  - 3.1.1. Primera valoración
  - 3.1.2. Citología: métodos de recogida, preparación, tinción y envío
  - 3.1.3. Eligiendo el tipo de biopsia
  - 3.1.4. Peculiaridades de la toma de biopsia según localizaciones específicas
  - 3.1.5. Estadiaje
- 3.2. Particularidades de la quimioterapia en gatos
  - 3.2.1. Escenarios de uso
  - 3.2.2. Preparación
  - 3.2.3. Administración
  - 3.2.4. Efectos adversos de la quimioterapia y su manejo
- 3.3. Fármacos y electroquimioterapia
  - 3.3.1. Agentes alquilantes
  - 3.3.2. Antraciclinas
  - 3.3.3. Antimetabolitos
  - 3.3.4. Agentes antitubulina
  - 3.3.5. Fármacos derivados del platino
  - 3.3.6. Inhibidores de la tirosín quinasa
  - 3.3.7. Otros fármacos
  - 3.3.8. Electroquimioterapia

- 3.4. Linfoma digestivo
  - 3.4.1. Tipos
  - 3.4.2. Signos clínicos
  - 3.4.3. Diagnóstico y estadificación
  - 3.4.4. Tratamiento y pronóstico
- 3.5. Otros tipos de linfoma
  - 3.5.1. Linfoma de ganglios linfáticos periféricos
  - 3.5.2. Linfoma mediastínico
  - 3.5.3. Linfoma nasal
  - 3.5.4. Linfoma renal
  - 3.5.5. Linfoma del sistema nervioso central
  - 3.5.6. Linfoma cutáneo y subcutáneo
  - 3.5.7. Linfoma faríngeo, laríngeo y traqueal
  - 3.5.8. Linfoma ocular
- 3.6. Tumores de mama
  - 3.6.1. Presentación clínica
  - 3.6.2. Diagnóstico
  - 3.6.3. Tratamiento
  - 3.6.4. Pronóstico
- 3.7. Sarcoma asociado al punto de inyección
  - 3.7.1. Patogenia
  - 3.7.2. Epidemiología
  - 3.7.3. Manejo clínico
  - 3.7.4. Tratamiento
  - 3.7.5. Prevención
- 3.8. Otros tipos de tumores frecuentes en la especie felina
  - 3.8.1. Carcinoma de células escamosas
  - 3.8.2. Carcinoma respiratorio (nasal y pulmonar)
  - 3.8.3. Mastocitoma
  - 3.8.4. Carcinoma oral de células escamosas
  - 3.8.5. Osteosarcoma
- 3.9. Cirugía oncológica: márgenes de excisión
  - 3.9.1. Márgenes del tumor
  - 3.9.2. Tipos de resección
  - 3.9.3. Evaluación de los márgenes
  - 3.9.4. Comunicación con el patólogo
  - 3.9.5. Interpretación de los márgenes en el informe de la biopsia
- 3.10. Manejo del dolor en el gato con cáncer
  - 3.10.1. Manejo del dolor en el gato con cáncer
  - 3.10.2. Valoración
  - 3.10.3. Tratamiento



*Tendrás la libertad de  
descargarte la totalidad  
del temario desde el  
primer día de titulación*

05

# Metodología

Este programa de capacitación ofrece una forma diferente de aprender. Nuestra metodología se desarrolla a través de un modo de aprendizaje de forma cíclica: **el Relearning.**

Este sistema de enseñanza es utilizado, por ejemplo, en las facultades de medicina más prestigiosas del mundo y se ha considerado uno de los más eficaces por publicaciones de gran relevancia como el ***New England Journal of Medicine.***





“

*Descubre el Relearning, un sistema que abandona el aprendizaje lineal convencional para llevarte a través de sistemas cíclicos de enseñanza: una forma de aprender que ha demostrado su enorme eficacia, especialmente en las materias que requieren memorización”*

## En TECH empleamos el Método del Caso

Ante una determinada situación, ¿qué debería hacer un profesional? A lo largo del programa, te enfrentarás a múltiples casos clínicos simulados, basados en pacientes reales en los que deberás investigar, establecer hipótesis y, finalmente, resolver la situación. Existe abundante evidencia científica sobre la eficacia del método. Los especialistas aprenden mejor, más rápido y de manera más sostenible en el tiempo.

*Con TECH podrás experimentar una forma de aprender que está moviendo los cimientos de las universidades tradicionales de todo el mundo.*



Según el Dr. Gérvas, el caso clínico es la presentación comentada de un paciente, o grupo de pacientes, que se convierte en «caso», en un ejemplo o modelo que ilustra algún componente clínico peculiar, bien por su poder docente, bien por su singularidad o rareza. Es esencial que el caso se apoye en la vida profesional actual, intentando recrear los condicionantes reales en la práctica profesional veterinaria.

“

*¿Sabías que este método fue desarrollado en 1912, en Harvard, para los estudiantes de Derecho? El método del caso consistía en presentarles situaciones complejas reales para que tomaran decisiones y justificasen cómo resolverlas. En 1924 se estableció como método estándar de enseñanza en Harvard”*

#### La eficacia del método se justifica con cuatro logros fundamentales:

1. Los veterinarios que siguen este método no solo consiguen la asimilación de conceptos, sino un desarrollo de su capacidad mental, mediante ejercicios de evaluación de situaciones reales y aplicación de conocimientos.
2. El aprendizaje se concreta de una manera sólida en capacidades prácticas que permiten al alumno una mejor integración en el mundo real.
3. Se consigue una asimilación más sencilla y eficiente de las ideas y conceptos, gracias al planteamiento de situaciones que han surgido de la realidad.
4. La sensación de eficiencia del esfuerzo invertido se convierte en un estímulo muy importante para el veterinario, que se traduce en un interés mayor en los aprendizajes y un incremento del tiempo dedicado a trabajar en el curso.



## Relearning Methodology

TECH potencia el uso del método del caso de Harvard con la mejor metodología de enseñanza 100% online del momento: el Relearning.

Esta universidad es la primera en el mundo que combina el estudio de casos clínicos con un sistema de aprendizaje 100% online basado en la reiteración, que combina un mínimo de 8 elementos diferentes en cada lección, y que suponen una auténtica revolución con respecto al simple estudio y análisis de casos.



*El veterinario aprenderá mediante casos reales y resolución de situaciones complejas en entornos simulados de aprendizaje. Estos simulacros están desarrollados a partir de softwares de última generación que permiten facilitar el aprendizaje inmersivo.*

Situado a la vanguardia pedagógica mundial, el método Relearning ha conseguido mejorar los niveles de satisfacción global de los profesionales que finalizan sus estudios, con respecto a los indicadores de calidad de la mejor universidad online en habla hispana (Universidad de Columbia).

Con esta metodología se han capacitado más de 65.000 veterinarios con un éxito sin precedentes en todas las especialidades clínicas con independencia de la carga en cirugía. Nuestra metodología pedagógica está desarrollada en un entorno de máxima exigencia, con un alumnado universitario de un perfil socioeconómico alto y una media de edad de 43,5 años.

*El Relearning te permitirá aprender con menos esfuerzo y más rendimiento, implicándote más en tu capacitación, desarrollando el espíritu crítico, la defensa de argumentos y el contraste de opiniones: una ecuación directa al éxito.*

En nuestro programa, el aprendizaje no es un proceso lineal, sino que sucede en espiral (aprender, desaprender, olvidar y reaprender). Por eso, se combinan cada uno de estos elementos de forma concéntrica.

La puntuación global que obtiene el sistema de aprendizaje de TECH es de 8.01, con arreglo a los más altos estándares internacionales.



Este programa ofrece los mejores materiales educativos, preparados a conciencia para los profesionales:



#### Material de estudio

Todos los contenidos didácticos son creados por los especialistas que van a impartir el curso, específicamente para él, de manera que el desarrollo didáctico sea realmente específico y concreto.

Estos contenidos son aplicados después al formato audiovisual, para crear el método de trabajo online de TECH. Todo ello, con las técnicas más novedosas que ofrecen piezas de gran calidad en todos y cada uno los materiales que se ponen a disposición del alumno.



#### Últimas técnicas y procedimientos en vídeo

TECH acerca al alumno las técnicas más novedosas, los últimos avances educativos y al primer plano de la actualidad en técnicas y procedimientos veterinarios. Todo esto, en primera persona, con el máximo rigor, explicado y detallado para contribuir a la asimilación y comprensión del estudiante. Y lo mejor de todo, pudiéndolo ver las veces que quiera.



#### Resúmenes interactivos

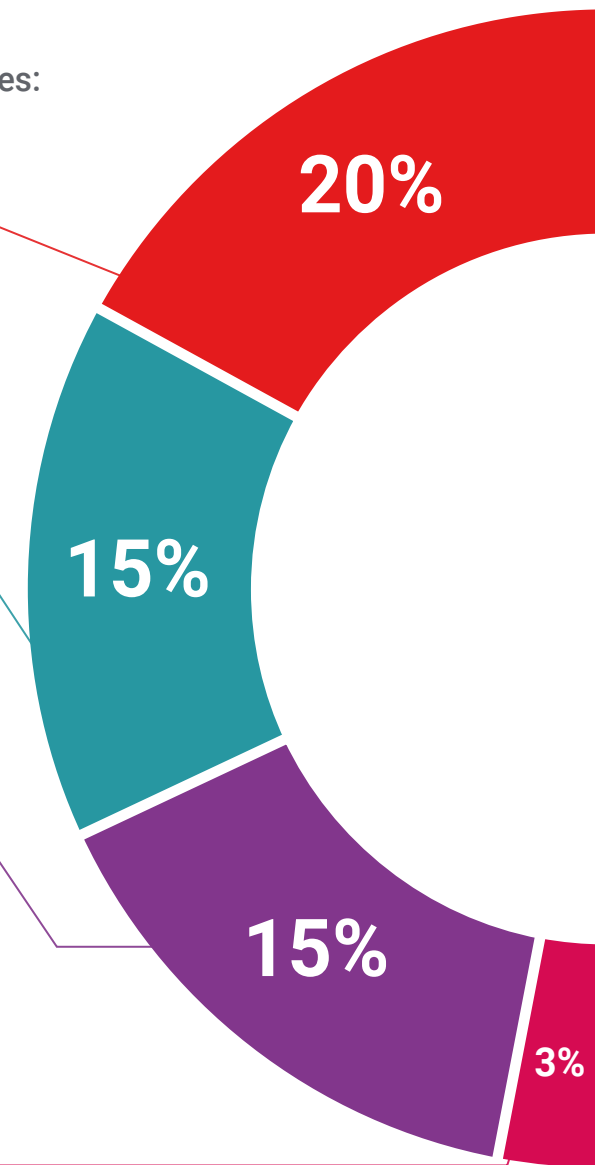
El equipo de TECH presenta los contenidos de manera atractiva y dinámica en píldoras multimedia que incluyen audios, vídeos, imágenes, esquemas y mapas conceptuales con el fin de afianzar el conocimiento.

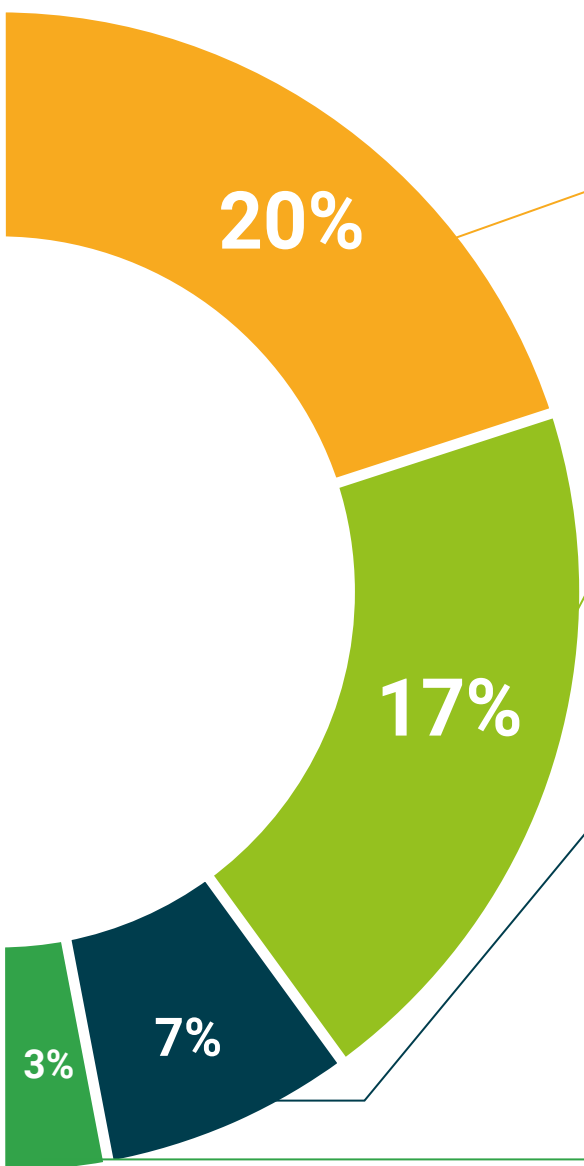
Este exclusivo sistema educativo para la presentación de contenidos multimedia fue premiado por Microsoft como "Caso de éxito en Europa".



#### Lecturas complementarias

Artículos recientes, documentos de consenso y guías internacionales, entre otros. En la biblioteca virtual de TECH el estudiante tendrá acceso a todo lo que necesita para completar su capacitación.





#### Análisis de casos elaborados y guiados por expertos

El aprendizaje eficaz tiene, necesariamente, que ser contextual. Por eso, TECH presenta los desarrollos de casos reales en los que el experto guiará al alumno a través del desarrollo de la atención y la resolución de las diferentes situaciones: una manera clara y directa de conseguir el grado de comprensión más elevado.



#### Testing & Retesting

Se evalúan y reevalúan periódicamente los conocimientos del alumno a lo largo del programa, mediante actividades y ejercicios evaluativos y autoevaluativos para que, de esta manera, el estudiante compruebe cómo va consiguiendo sus metas.



#### Clases magistrales

Existe evidencia científica sobre la utilidad de la observación de terceros expertos. El denominado Learning from an Expert afianza el conocimiento y el recuerdo, y genera seguridad en las futuras decisiones difíciles.



#### Guías rápidas de actuación

TECH ofrece los contenidos más relevantes del curso en forma de fichas o guías rápidas de actuación. Una manera sintética, práctica y eficaz de ayudar al estudiante a progresar en su aprendizaje.



# 06 Titulación

El Experto Universitario en Oncología, Neurología y Dermatología Felina garantiza, además de la capacitación más rigurosa y actualizada, el acceso a un título de Experto Universitario expedido por TECH Universidad Tecnológica.





“

*Supera con éxito este programa y recibe una titulación universitaria sin desplazamientos ni farragosos trámites”*

Este **Experto Universitario en Oncología, Neurología y Dermatología Felina** contiene el programa científico más completo y actualizado del mercado.

Tras la superación de la evaluación, el alumno recibirá por correo postal\* con acuse de recibo su correspondiente título de **Experto Universitario** emitido por **TECH Universidad Tecnológica**.

Este título propio contribuye de forma relevante al desarrollo de la educación continua del profesional y aporta un alto valor curricular universitario a su formación, y es 100% válido en todas las Oposiciones, Carrera Profesional y Bolsa de Trabajo de cualquier Comunidad Autónoma española.

Título: **Experto Universitario en Oncología, Neurología y Dermatología Felina**

ECTS: **18**

N.º Horas Oficiales: **450 h.**



\*Apostilla de La Haya. En caso de que el alumno solicite que su título en papel recabe la Apostilla de La Haya, TECH EDUCATION realizará las gestiones oportunas para su obtención, con un coste adicional.



**Experto Universitario**  
Oncología, Neurología  
y Dermatología Felina

- » Modalidad: online
- » Duración: 6 meses
- » Titulación: TECH Universidad Tecnológica
- » Acreditación: 18 ECTS
- » Horario: a tu ritmo
- » Exámenes: online

**Experto Universitario**  
Oncología, Neurología  
y Dermatología Felina

