

# Esperto Universitario

Patologia del Sistema Urinario e  
Oncologia Felina. Ospedalizzazione  
e Terapia Intensiva





## Esperto Universitario

### Patologia del Sistema Urinario e Oncologia Felina. Ospedalizzazione e Terapia Intensiva

- » Modalità: online
- » Durata: 6 mesi
- » Titolo: TECH Global University
- » Accreditamento: 18 ECTS
- » Orario: a scelta
- » Esami: online

Accesso al sito web: [www.techtute.com/it/veterinaria/specializzazione/specializzazione-patologia-sistema-urinario-oncologia-felina-ospedalizzazione-terapia-intensiva](http://www.techtute.com/it/veterinaria/specializzazione/specializzazione-patologia-sistema-urinario-oncologia-felina-ospedalizzazione-terapia-intensiva)



# Indice

01

Presentazione

---

*pag. 4*

02

Obiettivi

---

*pag. 8*

03

Direzione del corso

---

*pag. 12*

04

Struttura e contenuti

---

*pag. 18*

05

Metodologia

---

*pag. 24*

06

Titolo

---

*pag. 32*



# 01

# Presentazione

Il veterinario deve essere preparato ad affrontare ogni tipo di sfida presentata dai pazienti felini. Le più frequenti sono quelle legate al tratto urinario, che possono portare a complicanze come lo sviluppo di un'insufficienza renale acuta o cronica. Di particolare interesse è anche l'oncologia felina, che sta diventando sempre più una preoccupazione per i proprietari di animali domestici, a causa della maggiore longevità dei pazienti felini. Un aggiornamento completo sulle patologie urinarie e oncologiche, nonché sulle tecniche di ricovero e di terapia intensiva, garantisce che lo specialista mantenga un alto livello di pratica professionale, motivo per cui è stato creato questo programma universitario.





A close-up photograph of a brown and white tabby cat's face. The cat is wearing a translucent orange medical collar. The background is split diagonally into a dark teal upper half and a white lower half.

“

*Scopri i più recenti progressi  
nelle neoplasie feline, nelle analisi  
delle urine e nella progettazione  
di piani di fluidoterapia"*

Un aggiornamento esaustivo nella gestione del gatto ospedalizzato può essere un fattore differenziale fondamentale per affrontare in modo più accurato sia le patologie urinarie che quelle oncologiche. La maggiore frequenza di pazienti felini affetti da queste patologie, rende più urgente che mai mettere in pratica i progressi raggiunti nella diagnosi, nel monitoraggio e nei vari trattamenti, compresi i necessari interventi chirurgici.

Il personale docente responsabile di questo Esperto Universitario approfondisce una serie di abilità e competenze aggiornate per il veterinario, basate sia sui più recenti postulati scientifici che sulla propria esperienza pratica. L'unione di queste due visioni rende l'esperienza accademica più proficua fin dall'inizio, consentendo l'applicazione nello svolgimento della pratica veterinaria degli sviluppi scientifici trattati nel corso del programma.

Un Esperto Universitario con il caratteristico formato 100% online di TECH, in cui è lo specialista a decidere come distribuire l'intero carico didattico. A tal fine, tutto il materiale di studio viene fornito fin dal primo giorno e può essere scaricato da qualsiasi dispositivo dotato di connessione a Internet. Non ci sono lezioni o orari prestabiliti, ma una flessibilità totale per coniugare aspetti accademici, professionali e personali in una specializzazione che promuove un aggiornamento esaustivo nelle patologie urinarie e oncologiche e nella terapia intensiva del paziente felino.

Questo **Esperto Universitario in Patologia del Sistema Urinario e Oncologia Felina. Ospedalizzazione e Terapia Intensiva** possiede il programma scientifico più completo e aggiornato del mercato. Le caratteristiche principali del programma sono:

- » Lo sviluppo di casi di studio presentati da esperti in Medicina e Chirurgia Felina
- » I contenuti grafici, schematici ed eminentemente pratici in base ai quali sono stati concepiti forniscono informazioni scientifiche e pratiche riguardo alle discipline mediche essenziali per l'esercizio della professione
- » Esercizi pratici che offrono un processo di autovalutazione per migliorare l'apprendimento
- » La sua speciale enfasi sulle metodologie innovative
- » Lezioni teoriche, domande all'esperto e lavori di riflessione individuale
- » Contenuti disponibili da qualsiasi dispositivo fisso o mobile dotato di connessione a internet



*Avrai l'appoggio qualitativo di un personale docente che possiede una vasta esperienza nel settore e nella cura dei pazienti felini affetti da ogni tipo di patologia"*

“

*Applica nella tua pratica quotidiana i più recenti protocolli per il danno renale cronico, la rianimazione dei felini in arresto cardiorespiratorio e il controllo del dolore causato da neoplasie”*

Il personale docente del programma è composto da rinomati specialisti del settore che forniscono agli studenti le competenze necessarie per intraprendere un percorso di studio eccellente.

I contenuti multimediali, sviluppati in base alle ultime tecnologie educative, forniranno al professionista un apprendimento coinvolgente e localizzato, ovvero inserito in un contesto reale.

La creazione di questo programma è incentrata sull'Apprendimento Basato su Problemi, mediante il quale lo specialista deve cercare di risolvere le diverse situazioni che gli si presentano durante il corso. Lo studente potrà usufruire di un innovativo sistema di video interattivi creati da esperti di rinomata fama.

*Avrai accesso ad un materiale didattico di alta qualità, costituito da risorse audiovisive e complementari selezionate dagli stessi docenti.*

*Tu decidi come distribuire l'intero carico didattico, senza dover sacrificare nessun aspetto professionale o personale.*





# 02 Obiettivi

Per affrontare le varie complicanze di natura urinaria o oncologica, è necessario che lo specialista disponga delle più recenti tecniche di diagnosi, gestione e monitoraggio. È proprio su questi temi che si focalizza il presente Esperto Universitario, offrendo una miriade di opzioni con cui lo specialista può approfondire e modernizzare la propria metodologia quotidiana sulla base delle più recenti scoperte scientifiche.





“

*Affidati alla più grande istituzione accademica online del mondo, che offre le risorse didattiche e tecnologiche più all'avanguardia nel campo della Medicina Felina"*



## Obiettivi generali

---

- » Stabilizzare adeguatamente il paziente in stato di shock
- » Elaborare un piano di fluidoterapia appropriato per ogni caso
- » Identificare il paziente con patologia del tratto urinario
- » Determinare le tecniche diagnostiche per la valutazione di questi pazienti e quando utilizzare ciascuna di esse
- » Elencare le neoplasie più frequenti nella specie felina
- » Esaminare le particolarità del gatto nella presentazione delle neoplasie



*Grazie alla metodologia pedagogica di TECH, raggiungerai rapidamente i tuoi obiettivi di aggiornamento e approfondimento professionale.*





## Obiettivi specifici

---

### Modulo 1. Ricovero e terapia intensiva nella specie felina

- » Stabilizzare adeguatamente il paziente in stato di shock
- » Elaborare un piano di fluidoterapia appropriato per ogni caso
- » Conoscere i prodotti sanguigni, quando e come utilizzarli
- » Riconoscere i reperti patologici negli esami analitici, nell'AFast e nel TFAST
- » Determinare e gestire i segni di dolore nel paziente felino ricoverato
- » Elaborare un piano nutrizionale per i pazienti ricoverati
- » Riconoscere e prevenire i segni della sindrome da rialimentazione
- » Acquisire familiarità con le procedure da eseguire nell'area di degenza
- » Perfezionare un protocollo per la rianimazione del paziente in arresto cardiorespiratorio

### Modulo 2. Nefrologia e urologia nella specie felina

- » Conoscere tutte le tecniche diagnostiche dell'apparato urinario
- » Saper interpretare i risultati della biochimica del sangue e dell'analisi delle urine
- » Stabilire un approccio diagnostico per il paziente con danno renale acuto
- » Stadiazione dell'insufficienza renale acuta secondo le linee guida IRIS
- » Sviluppare un protocollo d'azione per il danno renale acuto
- » Chiarire l'approccio diagnostico al paziente con danno renale cronico
- » Proporre la gestione appropriata delle patologie specifiche responsabili dell'IRC, nonché la loro gestione non specifica
- » Comprendere l'importanza della proteinuria e dell'ipertensione nella gestione dell'IRC
- » Stadiazione dell'IRC secondo le linee guida IRIS
- » Trattare il paziente che presenta una cistite idiopatica, sia ostruttiva che non ostruttiva
- » Conoscere le raccomandazioni per la gestione dei diversi tipi di uroliti
- » Riconoscere il paziente con ostruzione uretrale
- » Stabilire le diverse tecniche esistenti per trattare le ostruzioni uretrali con i loro vantaggi, svantaggi e indicazioni

### Modulo 3. Oncologia nel paziente felino

- » Realizzare in modo razionale l'approccio clinico al gatto in cui è presente una massa
- » Eseguire ed elaborare correttamente una citologia
- » Scegliere il tipo di biopsia più appropriato
- » Sviluppare la stadiazione di un tumore
- » Saper preparare e somministrare la chemioterapia a un gatto
- » Gestire in modo appropriato gli effetti avversi della chemioterapia
- » Conoscere gli agenti chemioterapici più comunemente utilizzati nel paziente felino
- » Acquisire familiarità con l'uso dell'elettrochemioterapia nei gatti e in quali neoplasie è raccomandata
- » Conoscere le differenze nella diagnosi e nel trattamento dei diversi tipi di linfoma digestivo
- » Conoscere altre forme in cui il linfoma si presenta nel gatto
- » Gestire in modo appropriato un gatto con tumori ai seni
- » Approcciare in modo ottimale il trattamento dei sarcomi associati al punto d'iniezione
- » Riconoscere altri tipi di cancro nel gatto e le loro peculiarità nella specie
- » Conoscere i diversi tipi di resezione chirurgica e l'importanza dei margini di escissione
- » Interpretare in modo appropriato il referto biotico in relazione ai margini chirurgici
- » Padroneggiare le tecniche di controllo del dolore nel paziente felino affetto da neoplasia



03

# Direzione del corso

Per la direzione di questo Esperto Universitario, TECH ha selezionato i migliori professionisti in Medicina e Chirurgia Felina, che hanno investito tutto il loro lavoro per offrire un insieme di competenze ideali per affrontare ogni tipo di patologia urinaria, oncologica o la terapia intensiva. L'esperienza dei docenti è un valore aggiunto a tutto il materiale didattico, in quanto verranno illustrate le migliori procedure di pratica clinica da utilizzare nei diversi casi trattati.



“

*Potrai rivolgere tutti i tuoi dubbi  
direttamente al personale  
docente all'interno dell'aula  
virtuale del programma"*



## Direttrice ospite internazionale

La Dott.ssa Karen Perry è diventata una delle figure professionali più importanti nel mondo della Veterinaria. Specializzata in Ortopedia di piccoli animali, il suo prestigio sta nel suo costante lavoro in quest'area, dove si è impegnata con passione per trovare i trattamenti più efficaci nella riduzione dei tassi di complicazioni associati alle comuni procedure ortopediche.

Il suo lavoro si è concentrato in particolare sull'**Ortopedia Felina** e sull'**Osteosintesi Minimamente Invasiva**, sfere che gli hanno permesso di ricoprire posizioni di alta responsabilità. Ha lavorato con successo come **Responsabile della Sezione di Chirurgia degli Animali di Piccola Taglia** e docente associato alla Michigan State University. In questo senso, nel corso della sua lunga carriera professionale, Perry ha coniugato perfettamente l'aspetto clinico con l'insegnamento in istituti accademici superiori.

Infatti, grazie alle sue capacità comunicative, non solo rende attraente il contenuto agli studenti, ma diffonde anche i progressi scientifici del suo campo nei congressi internazionali della sua specialità. È autrice di numerose pubblicazioni in letteratura veterinaria e si pone come voce di riferimento nel suo campo, Ciò lo ha portato a partecipare a interviste in cui incoraggia il costante aggiornamento da parte dei professionisti e la partecipazione attiva delle donne in ortopedia veterinaria. Allo stesso tempo porta i progressi scientifici e clinici nella società in generale attraverso i diversi canali di comunicazione digitale.





## Dott. Perry, Karen

---

- » Responsabile della Sezione di Animali di Piccola Taglia presso il Centro medico veterinario della Michigan State University
- » Docente presso la Michigan State University
- » Docente Veterinaria al Royal Veterinary College
- » Veterinaria presso The Royal (Dick) Veterinary Studies
- » Miembro di:
- » European College of Veterinary Surgeons

“

*Grazie a TECH potrai  
apprendere con i migliori  
professionisti del mondo”*

## Direzione



### **Dott. Mayo Robles, Pedro Pablo**

- ♦ Co-proprietario e responsabile del Servizio di Medicina Interna dell'Ospedale Veterinario Nacho Mendes, a Gijón
- ♦ Veterinario presso il Centro di riferimento San Vicente del Raspeig, ad Alicante
- ♦ Veterinario clinico presso il Centro Chirurgico Veterinario Alfonso Chico di La Coruña
- ♦ Responsabile dell'Accreditamento dell'Ospedale Veterinario Nacho Mendes come "Clinica amica dei gatti livello oro da parte dell'ISFM"
- ♦ Laureato in Veterinaria con specializzazione in Medicina e Salute Animale presso la Facoltà di Veterinaria dell'Università di León

## Personale docente

### **Dott. Álvarez Martín, Ramón**

- » Veterinario co-responsabile del servizio di Chirurgia di Tejidos Blandos e responsabile del servizio di Odontologia presso l'Ospedale Veterinario Nacho Mendes, a Gijón
- » Veterinario di Medicina d'Urgenza presso l'Ospedale Veterinario Indautxu, a Bilbao
- » Laureato in Veterinaria presso l'Università di León nel 2014
- » Laurea Specialistica in Anestesia e Chirurgia dei Tessuti Molli presso l'Università Autonoma di Barcellona

### **Dott.ssa Cabañas Manteca, Inés**

- » Veterinaria responsabile del servizio di Ospedalizzazione e Terapia Intensiva presso l'Ospedale Veterinario Nacho Mendes, nelle Asturie
- » Medicina Veterinaria in Veterinario Locum, Alfreton Park Veterinary Hospital, The Vet Nottingham e Clarendon Street Veterinary Surgery in Regno Unito
- » Laurea in Medicina Veterinaria presso l'Università di Santiago di Compostela



**Dott.ssa López Pérez-Pellón, Margarita**

- » Veterinario presso l'Ospedale Veterinario Nacho Menes, Centro di Riabilitazione e Fisioterapia Veterinaria Los Madrazo La Vaguada, Los Madrazo Ospedale Veterinario e Ospedale Veterinario Sierra di Madrid
- » Autrice di numerosi lavori e relatrice regolare in diversi congressi di specializzazione di Medicina Felina e Riabilitazione e Fisioterapia Veterinaria
- » Laureata in Veterinaria presso l'Università di León
- » Laurea specialistica in Medicina Felina presso l'IFEVET, Istituto in Specializzazioni Veterinarie
- » Accreditata da AVEPA in Riabilitazione Fisica Veterinaria
- » Segretaria del gruppo di Riabilitazione Fisica Veterinaria di AVEPA
- » Membro del comitato di esperti del Dolore Cronico felino di Zoetis

**Dott.ssa Galán López, Amaia**

- » Veterinario in Medicina Interna e co-responsabile del Servizio di Oncologia ed Elettrochemioterapia della Clinica Veterinaria Ariznabarra
- » Laureata in Veterinaria presso l'Università di Estremadura.
- » Qualificata da ESVPS come General Practitioner Certificate in Oncology
- » Corso di Elettrochemioterapia in Medicina Veterinari da VetOncologia, UBA



# 04

## Struttura e contenuti

L'investimento di ore necessarie per acquisire le conoscenze e le competenze di questo Esperto Universitario è solitamente elevato. Per questo motivo, TECH fa uno sforzo per alleggerire il carico didattico e rendere l'esperienza accademica meno frustrante. La grande quantità di materiale audiovisivo, tra cui video dettagliati, riassunti e casi clinici reali, aiuta ad acquisire una migliore comprensione di tutti gli argomenti trattati. In questo modo, il veterinario non solo approfondisce la teoria del sistema urinario, dell'oncologia e della degenza felina, ma anche la contestualizzazione necessaria per una comprensione molto più progressiva e naturale.

“

*L'aula virtuale sarà disponibile 24 ore al giorno e potrai accedervi comodamente dal tuo tablet o smartphone”*

## Modulo 1. Ricovero e terapia intensiva nella specie felina

- 1.1. Valutazione iniziale del Pronto Soccorso
  - 1.1.1. Materiale indispensabile nell'area di Pronto Soccorso
  - 1.1.2. Valutazione primaria: ABC
  - 1.1.3. Valutazione del paziente neurologico
  - 1.1.4. Valutazione secondaria *Crash Plan*
  - 1.1.5. Gestione del dolore acuto
- 1.2. Parametri di base per la valutazione del paziente critico
  - 1.2.1. PCV/PT/Striscio
  - 1.2.2. Glucosio
  - 1.2.3. Lattato
  - 1.2.4. Ioni
  - 1.2.5. Equilibrio acido-base
  - 1.2.6. Gassometria
  - 1.2.7. AFAST/TFAST
- 1.3. Fluidoterapia
  - 1.3.1. Fisiologia dei fluidi corporali
  - 1.3.2. Soluzioni per la fluidoterapia
  - 1.3.3. Elaborazione di un piano di fluidoterapia
  - 1.3.4. Fluido da utilizzare
  - 1.3.5. Somministrazione della fluidoterapia
- 1.4. Medicina trasfusionale
  - 1.4.1. Prodotti sanguigni
  - 1.4.2. Indicazioni per eseguire la trasfusione
  - 1.4.3. Gruppi sanguigni e test di compatibilità
  - 1.4.4. Estrazione e gestione del sangue
  - 1.4.5. Come eseguire una trasfusione
  - 1.4.6. Reazioni trasfusionali Come trattarle
- 1.5. Stabilizzazione del paziente in condizioni critiche: shock e sistema cardiovascolare
  - 1.5.1. Tipi di shock
  - 1.5.2. Segni di shock nel paziente felino
  - 1.5.3. Trattamento dello shock
  - 1.5.4. Shock ipovolemico
- 1.6. SIRS e shock settico
  - 1.6.1. Fisiopatologia
  - 1.6.2. Criteri per la diagnosi
  - 1.6.3. Trattamento
  - 1.6.4. Altre considerazioni da tenere presente
- 1.7. Monitoraggio del paziente in condizioni critiche
  - 1.7.1. Le 20 regole di Kirby
  - 1.7.2. Monitoraggio basico
  - 1.7.3. Monitoraggio avanzato
- 1.8. Gestione dietetica del paziente felino ricoverato
  - 1.8.1. Alimentazione assistita
  - 1.8.2. Elaborazione di un piano di alimentazione
  - 1.8.3. Vie di somministrazione
  - 1.8.4. Sindrome da rialimentazione
- 1.9. Procedure in terapia intensiva
  - 1.9.1. Posizionamento di cateteri periferici e centrali
  - 1.9.2. Misurazione della pressione sanguigna
  - 1.9.3. Ossigenoterapia
  - 1.9.4. Misurazione dell'output urinario
  - 1.9.5. Collocazione dei tubi di alimentazione
- 1.10. Rianimazione cardiopolmonare
  - 1.10.1. Preparazione e prevenzione
  - 1.10.2. Supporto vitale di base
  - 1.10.3. Monitoraggio
  - 1.10.4. Supporto vitale avanzato
  - 1.10.5. Assistenza post-operatoria



**Modulo 2. Nefrologia e urologia nella specie felina**

- 2.1. Metodi Diagnostici I. Valutazione
  - 2.1.1. Valutazione delle dimensioni renali
  - 2.1.2. Biochimica del sangue
  - 2.1.3. Tecniche di diagnostica per immagini nel tratto urinario
  - 2.1.4. Biopsia renale
- 2.2. Metodi diagnostici II. Uricemia
  - 2.2.1. Uricemia
  - 2.2.2. Tempo, tecnica di raccolta e manipolazione
  - 2.2.3. Interpretazione
  - 2.2.4. Urinocoltura
  - 2.2.5. UPC
- 2.3. Malattia renale acuta
  - 2.3.1. Cause
  - 2.3.2. Fisiopatologia
  - 2.3.3. Stadiazione e gestione secondo le linee guida IRIS
  - 2.3.4. Dialisi
  - 2.3.5. Trapianto renale
- 2.4. Insufficienza renale cronica I. Cause e diagnosi
  - 2.4.1. Cause
  - 2.4.2. Risultati clinici
  - 2.4.3. Guide IRIS: le novità
  - 2.4.4. Importanza, diagnosi e trattamento della proteinuria: consenso ACVIM
  - 2.4.5. Ipertensione arteriosa sistemica: diagnosi e trattamento
- 2.5. Insufficienza renale cronica II. Malattie specifiche e aspecifiche
  - 2.5.1. Gestione delle malattie aspecifiche
  - 2.5.2. Strategie terapeutiche non specifiche
  - 2.5.3. Importanza della nutrizione
- 2.6. Cistite idiopatica felina
  - 2.6.1. Importanza, storia e fattori di rischio
  - 2.6.2. Fisiopatologia
  - 2.6.3. Segni clinici
  - 2.6.4. Diagnosi
  - 2.6.5. Trattamento
- 2.7. Urolitiasi
  - 2.7.1. Prevalenza
  - 2.7.2. Metodi di estrazione
  - 2.7.3. Urolitiasi da struvite
  - 2.7.4. Urolitiasi da ossalato
  - 2.7.5. Raccomandazioni in base al consenso ACVIM
- 2.8. Ostruzione ureterale
  - 2.8.1. Ostruzione ureterale
  - 2.8.2. Stabilizzazione
  - 2.8.3. Decompressione
  - 2.8.4. Trattamento medico
  - 2.8.5. Trattamento chirurgico: uretostomia perineale
- 2.9. Ostruzione uretrale
  - 2.9.1. Ostruzione uretrale
  - 2.9.2. Cause
  - 2.9.3. Presentazione clinica
  - 2.9.4. Diagnosi
  - 2.9.5. Trattamento medico
  - 2.9.6. Trattamento chirurgico: SUB vs. Stent vs. Ureterotomia
- 2.10. Altre patologie del sistema urinario
  - 2.10.1. Neoplasie
  - 2.10.2. Lesioni traumatiche
  - 2.10.3. Incontinenza urinaria

### Modulo 3. Oncologia nel paziente felino

- 3.1. Approccio al paziente felino in cui è presente una massa
  - 3.1.1. Prima valutazione
  - 3.1.2. Citologia: metodi di raccolta, preparazione, colorazione ed invio
  - 3.1.3. Scegliendo il tipo di biopsia
  - 3.1.4. Peculiarità del prelievo biotico in base ad aree specifiche
  - 3.1.5. Stadiazione
- 3.2. Particolarità della chemioterapia nei gatti
  - 3.2.1. Scenari d'uso
  - 3.2.2. Preparazione
  - 3.2.3. Somministrazione
  - 3.2.4. Effetti avversi della chemioterapia e la loro gestione
- 3.3. Farmaci ed elettrochemioterapia
  - 3.3.1. Agenti alchilanti
  - 3.3.2. Antracicline
  - 3.3.3. Antimetaboliti
  - 3.3.4. Agenti antitubulina
  - 3.3.5. Farmaci derivati dal platino
  - 3.3.6. Inibitori della tirosin-chinasi
  - 3.3.7. Altri farmaci
  - 3.3.8. Elettrochemioterapia
- 3.4. Linfoma digestivo
  - 3.4.1. Tipi
  - 3.4.2. Segni clinici
  - 3.4.3. Diagnosi e stadiazione
  - 3.4.4. Trattamento e prognosi
- 3.5. Altri tipi di linfoma
  - 3.5.1. Linfoma dei linfonodi periferici
  - 3.5.2. Linfoma mediastino
  - 3.5.3. Linfoma nasale
  - 3.5.4. Linfoma renale





- 3.5.5. Linfoma del sistema nervoso centrale
- 3.5.6. Linfoma cutaneo e sottocutaneo
- 3.5.7. Linfoma faringeo, laringeo e tracheale
- 3.5.8. Linfoma oculare
- 3.6. Tumori al seno
  - 3.6.1. Presentazione clinica
  - 3.6.2. Diagnosi
  - 3.6.3. Trattamento
  - 3.6.4. Prognosi
- 3.7. Sarcoma associato al sito di iniezione
  - 3.7.1. Patogenesi
  - 3.7.2. Epidemiologia
  - 3.7.3. Gestione clinica
  - 3.7.4. Trattamento
  - 3.7.5. Prevenzione
- 3.8. Altri tipi di tumori frequenti nella specie felina
  - 3.8.1. Carcinoma a cellule squamose
  - 3.8.2. Carcinoma respiratorio (nasale e polmonare)
  - 3.8.3. Mastocitoma
  - 3.8.4. Carcinoma orale di cellule squamose
  - 3.8.5. Osteosarcoma
- 3.9. Chirurgia oncologia: margine di escissione
  - 3.9.1. Margini del tumore
  - 3.9.2. Tipi di resezione
  - 3.9.3. Valutazione dei margini
  - 3.9.4. Comunicazione con il patologo
  - 3.9.5. Interpretazione dei margini nel referto biptico
- 3.3. Gestione del dolore nel gatto affetto da cancro
  - 3.10.1. Gestione del dolore nel gatto affetto da cancro
  - 3.10.2. Valutazione
  - 3.10.3. Trattamento



# 05 Metodologia

Questo programma ti offre un modo differente di imparare. La nostra metodologia si sviluppa in una modalità di apprendimento ciclico: ***il Relearning.***

Questo sistema di insegnamento viene applicato nelle più prestigiose facoltà di medicina del mondo ed è considerato uno dei più efficaci da importanti pubblicazioni come il ***New England Journal of Medicine.***





“

*Scopri il Relearning, un sistema che abbandona l'apprendimento lineare convenzionale, per guidarti attraverso dei sistemi di insegnamento ciclici: una modalità di apprendimento che ha dimostrato la sua enorme efficacia, soprattutto nelle materie che richiedono la memorizzazione”*

## In TECH applichiamo il Metodo Casistico

Cosa dovrebbe fare un professionista per affrontare una determinata situazione? Durante il programma verrà realizzato un confronto con molteplici casi clinici simulati, basati su pazienti reali, in cui dovrai indagare, stabilire ipotesi e infine risolvere la situazione. Esistono molteplici prove scientifiche sull'efficacia del metodo. Gli specialisti imparano meglio e in modo più veloce e sostenibile nel tempo.

*Grazie a TECH potrai sperimentare un modo di imparare che sta scuotendo le fondamenta delle università tradizionali di tutto il mondo.*



Secondo il dottor Gervas, il caso clinico è una presentazione con osservazioni del paziente, o di un gruppo di pazienti, che diventa un "caso", un esempio o un modello che illustra qualche componente clinica particolare, sia per il suo potenziale didattico che per la sua singolarità o rarità. È essenziale che il caso sia radicato nella vita professionale attuale, cercando di ricreare le condizioni reali nella pratica professionale veterinaria.

“

*Sapevi che questo metodo è stato sviluppato ad Harvard nel 1912 per gli studenti di Diritto? Il metodo casistico consisteva nel presentare agli studenti situazioni reali complesse per far prendere loro decisioni e giustificare come risolverle. Nel 1924 fu stabilito come metodo di insegnamento standard ad Harvard”*

#### L'efficacia del metodo è giustificata da quattro risultati chiave:

1. Gli studenti che seguono questo metodo non solo raggiungono l'assimilazione dei concetti, ma sviluppano anche la loro capacità mentale attraverso esercizi che valutano situazioni reali e l'applicazione delle conoscenze.
2. L'apprendimento è solidamente fondato su competenze pratiche, che permettono allo studente di integrarsi meglio nel mondo reale.
3. L'approccio a situazioni nate dalla realtà rende più facile ed efficace l'assimilazione delle idee e dei concetti.
4. La sensazione di efficienza dello sforzo investito diventa uno stimolo molto importante per il veterinario, che si traduce in un maggiore interesse per l'apprendimento e un aumento del tempo dedicato al corso.





## Metodologia Relearning

TECH coniuga efficacemente la metodologia del Caso di Studio con un sistema di apprendimento 100% online basato sulla ripetizione, che combina 8 diversi elementi didattici in ogni lezione.

Potenziamo il Caso di Studio con il miglior metodo di insegnamento 100% online: il Relearning.

*Il veterinario imparerà mediante casi reali e la risoluzione di situazioni complesse in contesti di apprendimento simulati. Queste simulazioni sono sviluppate grazie all'uso di software all'avanguardia per facilitare un apprendimento coinvolgente.*



All'avanguardia della pedagogia mondiale, il metodo Relearning è riuscito a migliorare i livelli di soddisfazione generale dei professionisti che completano i propri studi, rispetto agli indicatori di qualità della migliore università online del mondo (Columbia University).

Con questa metodologia sono stati formati oltre 65.000 veterinari con un successo senza precedenti in tutte le specializzazioni cliniche indipendentemente dal carico chirurgico. La nostra metodologia è inserita in un contesto molto esigente, con un corpo studenti dall'alto profilo socio-economico e un'età media di 43,5 anni.

*Il Relearning ti permetterà di apprendere con meno sforzo e più performance, impegnandoti maggiormente nella tua specializzazione, sviluppando uno spirito critico, difendendo gli argomenti e contrastando le opinioni: un'equazione diretta al successo.*

Nel nostro programma, l'apprendimento non è un processo lineare, ma avviene in una spirale (impariamo, disimpariamo, dimentichiamo e re-impariamo). Pertanto, combiniamo ciascuno di questi elementi in modo concentrico.

Il punteggio complessivo del sistema di apprendimento di TECH è 8.01, secondo i più alti standard internazionali.



Questo programma offre i migliori materiali didattici, preparati appositamente per i professionisti:



#### Materiali di studio

Tutti i contenuti didattici sono creati appositamente per il corso dagli specialisti che lo impartiranno, per fare in modo che lo sviluppo didattico sia davvero specifico e concreto.

Questi contenuti sono poi applicati al formato audiovisivo che supporterà la modalità di lavoro online di TECH. Tutto questo, con le ultime tecniche che offrono componenti di alta qualità in ognuno dei materiali che vengono messi a disposizione dello studente.



#### Ultime tecniche e procedure su video

TECH avvicina l'alunno alle tecniche più innovative, progressi educativi e all'avanguardia delle tecniche e procedure veterinarie attuali. Il tutto in prima persona, con il massimo rigore, spiegato e dettagliato affinché tu lo possa assimilare e comprendere. E la cosa migliore è che puoi guardarli tutte le volte che vuoi.



#### Riepiloghi interattivi

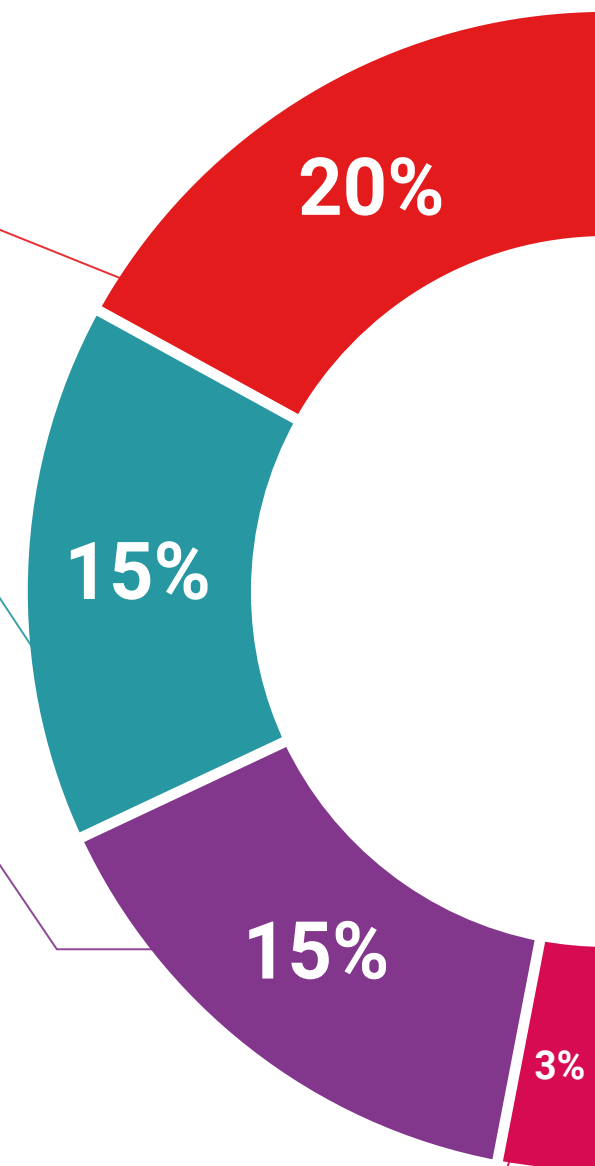
Il team di TECH presenta i contenuti in modo accattivante e dinamico in pillole multimediali che includono audio, video, immagini, diagrammi e mappe concettuali per consolidare la conoscenza.

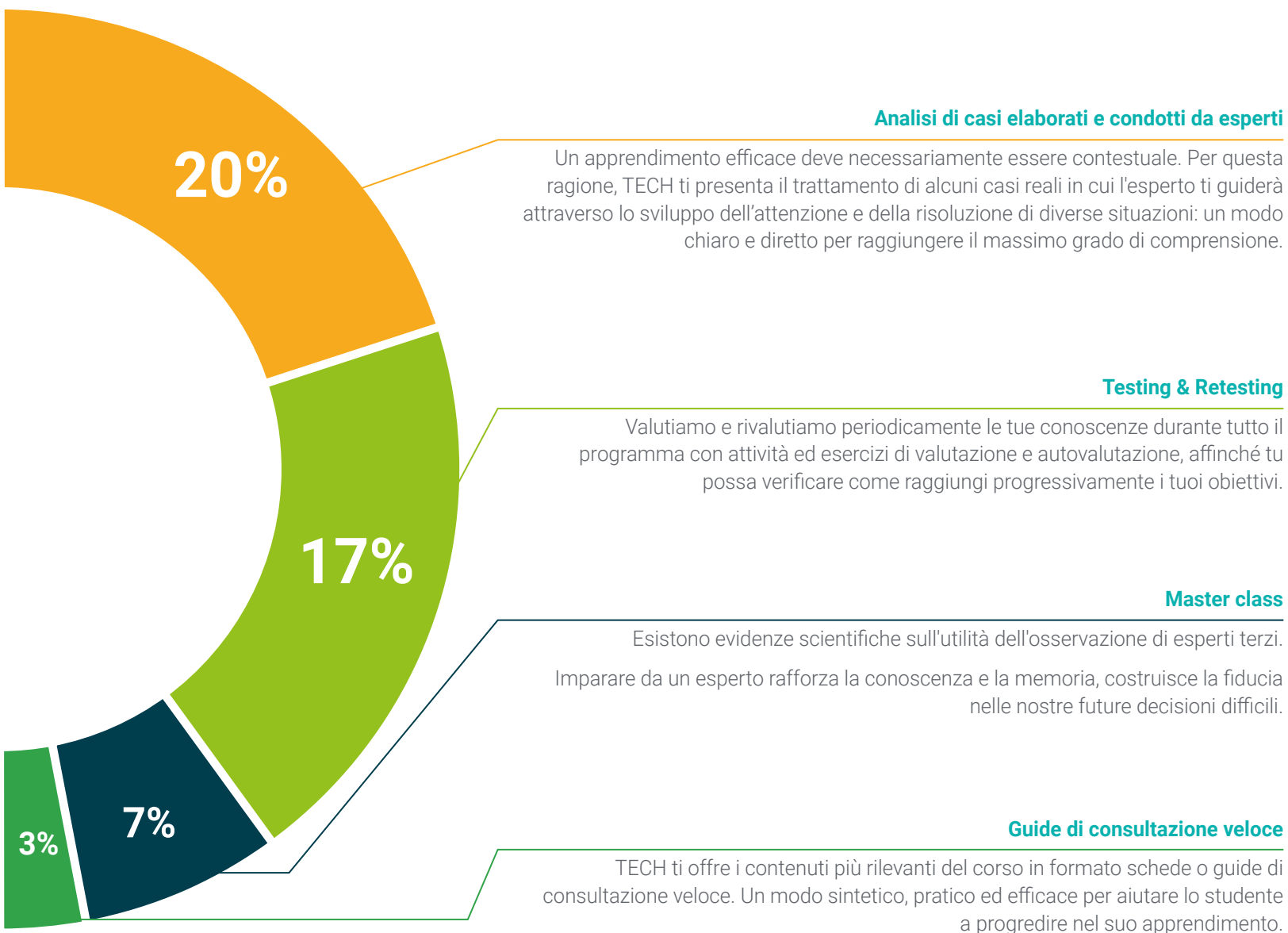
Questo esclusivo sistema di specializzazione per la presentazione di contenuti multimediali è stato premiato da Microsoft come "Caso di successo in Europa".



#### Letture complementari

Articoli recenti, documenti di consenso e linee guida internazionali, tra gli altri. Nella biblioteca virtuale di TECH potrai accedere a tutto il materiale necessario per completare la tua specializzazione.







# 06 Titolo

Questo Esperto Universitario in Patologia del Sistema Urinario e Oncologia Felina. Ospedalizzazione e Terapia Intensiva ti garantisce, oltre alla preparazione più rigorosa e aggiornata, l'accesso a una qualifica di Esperto Universitario rilasciata da TECH Global University.



“

*Porta a termine questo programma e ricevi la tua qualifica universitaria senza spostamenti o fastidiose formalità”*

Questo programma ti consentirà di ottenere il titolo di studio di **Esperto Universitario in Patologia del Sistema Urinario e Oncologia Felina. Ospedalizzazione e Terapia Intensiva** rilasciato da **TECH Global University**, la più grande università digitale del mondo.

**TECH Global University** è un'Università Ufficiale Europea riconosciuta pubblicamente dal Governo di Andorra ([bollettino ufficiale](#)). Andorra fa parte dello Spazio Europeo dell'Istruzione Superiore (EHEA) dal 2003. L'EHEA è un'iniziativa promossa dall'Unione Europea che mira a organizzare il quadro formativo internazionale e ad armonizzare i sistemi di istruzione superiore dei Paesi membri di questo spazio. Il progetto promuove valori comuni, l'implementazione di strumenti congiunti e il rafforzamento dei meccanismi di garanzia della qualità per migliorare la collaborazione e la mobilità tra studenti, ricercatori e accademici.

Questo titolo privato di **TECH Global University** è un programma europeo di formazione continua e aggiornamento professionale che garantisce l'acquisizione di competenze nella propria area di conoscenza, conferendo allo studente che supera il programma un elevato valore curriculare.

Titolo: **Esperto Universitario in Patologia del Sistema Urinario e Oncologia Felina. Ospedalizzazione e Terapia Intensiva**

Modalità: **online**

Durata: **6 mesi**

Accreditamento: **18 ECTS**



futuro  
salute fiducia persone  
educazione informazione tutor  
garanzia accreditamento insegnamento  
istituzioni tecnologia apprendimento  
comunità impegno  
attenzione personalizzata innovazione  
conoscenza presente qualità  
formazione online  
sviluppo istituzioni  
classe virtuale lingue



**Esperto Universitario**  
Patologia del Sistema  
Urinario e Oncologia  
Felina. Ospedalizzazione  
e Terapia Intensiva

- » Modalità: online
- » Durata: 6 mesi
- » Titolo: TECH Global University
- » Accreditamento: 18 ECTS
- » Orario: a scelta
- » Esami: online



**Esperto Universitario**

Patologia del Sistema Urinario e  
Oncologia Felina. Ospedalizzazione  
e Terapia Intensiva

