

Experto Universitario Enfermedades Infecciosas





tech universidad
tecnológica

Experto Universitario Enfermedades Infecciosas

- » Modalidad: online
- » Duración: 6 meses
- » Titulación: TECH Universidad Tecnológica
- » Horario: a tu ritmo
- » Exámenes: online

Acceso web: www.techtitute.com/veterinaria/expertos-universitarios/experto-enfermedades-infecciosas

Índice

01

Presentación

pág. 4

02

Objetivos

pág. 8

03

Dirección del curso

pág. 12

04

Estructura y contenido

pág. 16

05

Metodología

pág. 22

06

Titulación

pág. 30

01

Presentación

El conocimiento especializado en Enfermedades Infecciosas capacita al veterinario para trabajar por cuenta propia con seguridad o en hospitales que requieran de personal veterinario con un nivel superior y avanzado al de un recién licenciado.

Las prácticas con veterinarios de campo no proporcionan la suficiente variedad de casos ni permiten adquirir conocimientos profundos de los problemas a los que los clínicos se enfrentan cada día. Este programa complementa la capacitación práctica y puede servir de ayuda para optar a plazas de internado.



“

Las Especies Mayores pueden contar con patologías complejas, por lo que es necesario tener veterinarios especializados que puedan tratarlas”

El Experto Universitario en Enfermedades Infecciosas incorpora conocimiento novedoso en función de los últimos avances científicos que permite al profesional veterinario mantenerse actualizado en las nuevas corrientes terapéuticas y en las enfermedades emergentes que afectan a las Especies Mayores en todo el mundo como consecuencia de la globalización.

Los caballos son animales que se emplean tanto para el ocio y como animales de compañía, como en diferentes disciplinas deportivas, lo que conlleva un importante valor económico añadido. Es fundamental tener un nivel alto de conocimientos en Medicina Interna para poder trabajar con estos caballos, ya que, por su valor económico, no son accesibles a clínicos con poca capacitación. El clínico de caballos se enfrenta diariamente a los retos que suponen estos pacientes. Las patologías gastrointestinales son la causa más frecuente de llamada de urgencia por parte de los propietarios. Muchos de estos caballos padecen enfermedades leves que se resuelven con los tratamientos adecuados, pero un grupo pequeño sufren lesiones muy graves que requieren tratamiento quirúrgico. Es necesario interpretar los signos clínicos de estos pacientes con prontitud para mejorar su pronóstico; este Experto Universitario proporciona las herramientas principales para poder enfrentarse con éxito a estos casos.

La medicina deportiva forma un bloque importante dentro de la medicina interna equina, ya que muchos de los caballos que tenemos, hoy en día, se dedican a actividades deportivas. El trabajo con estos caballos es muy gratificante pero también requiere de un alto grado de especialización, sobre todo en patologías que afectan al sistema cardiorrespiratorio. Este Experto Universitario genera un conocimiento especializado que permite al clínico de caballos evaluar el pronóstico deportivo de aquellos pacientes con afectaciones que influyen en su rendimiento atlético.

El programa de este Experto Universitario está diseñado por profesores que poseen el máximo grado de especialización reconocido, garantizando así su calidad en todos los aspectos, tanto clínicos como científicos en especies mayores veterinarias.

Este **Experto Universitario en Enfermedades Infecciosas** contiene el programa científico más completo y actualizado del mercado. Las características más destacadas son:

- » El desarrollo de casos prácticos presentados por expertos en Enfermedades Infecciosas
- » Los contenidos gráficos, esquemáticos y eminentemente prácticos con los que están concebidos recogen una información científica y práctica sobre aquellas disciplinas indispensables para el ejercicio profesional
- » Las novedades sobre Enfermedades Infecciosas
- » Los ejercicios prácticos donde realizar el proceso de autoevaluación para mejorar el aprendizaje
- » Su especial hincapié en metodologías innovadoras en Enfermedades Infecciosas
- » Las lecciones teóricas, preguntas al experto, foros de discusión de temas controvertidos y trabajos de reflexión individual
- » La disponibilidad de acceso a los contenidos desde cualquier dispositivo fijo o portátil con conexión a internet



Capacítate con nosotros y aprende a diagnosticar y tratar las enfermedades en Especies Mayores, con el fin de mejorar su calidad de vida”

“ *Este Experto Universitario es la mejor inversión que puedes hacer en la selección de un programa de actualización para poner al día tus conocimientos en Enfermedades Infecciosas”*

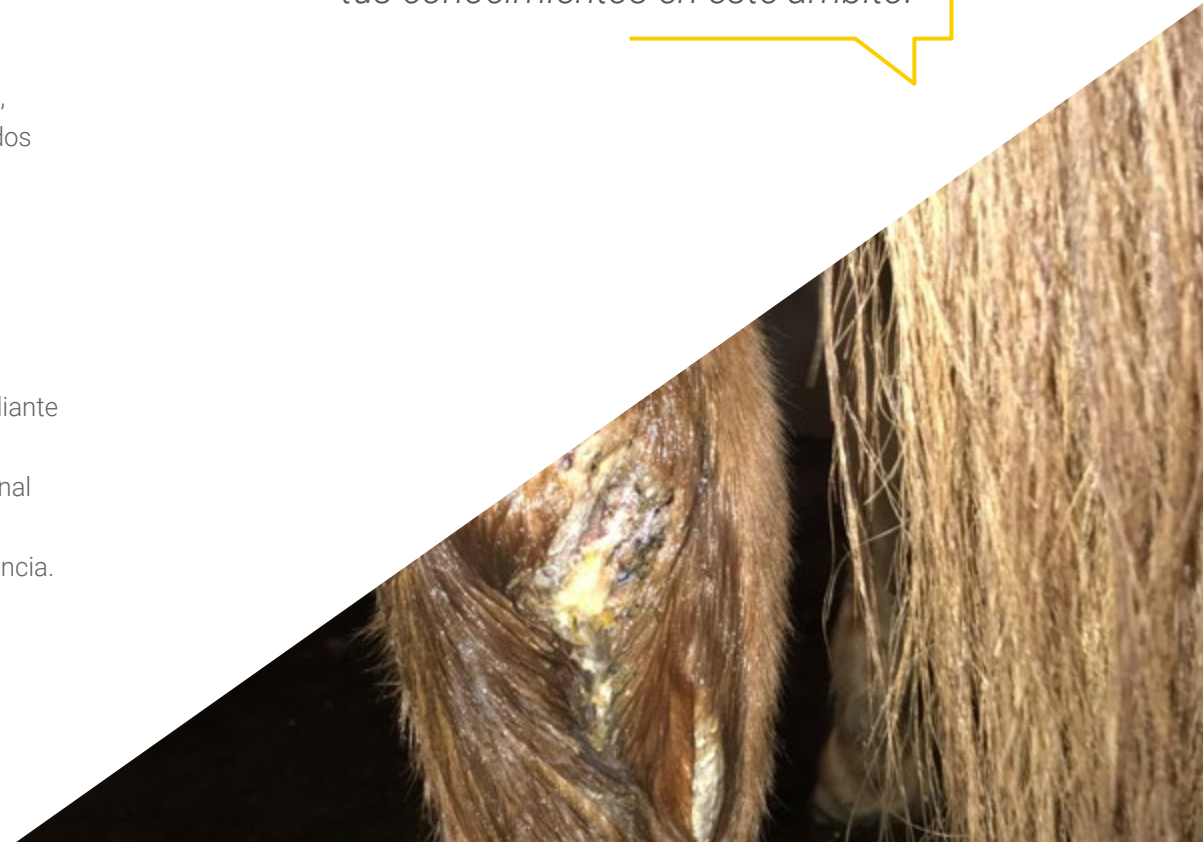
Incluye, en su cuadro docente, a profesionales pertenecientes al ámbito veterinario, que vierten en esta capacitación la experiencia de su trabajo, además de reconocidos especialistas de sociedades de referencia y universidades de prestigio.

Su contenido multimedia, elaborado con la última tecnología educativa, permitirá al profesional un aprendizaje situado y contextual, es decir, un entorno simulado que proporcionará una capacitación inmersiva programada para entrenarse ante situaciones reales.

El diseño de este programa se centra en el Aprendizaje Basado en Problemas, mediante el cual el especialista deberá tratar de resolver las distintas situaciones de práctica profesional que se le planteen a lo largo del curso académico. Para ello, el profesional contará con la ayuda de un novedoso sistema de vídeo interactivo realizado por reconocidos expertos en Medicina Interna en Especies Mayores y con gran experiencia.

Esta capacitación cuenta con el mejor material didáctico, lo que te permitirá un estudio contextual que te facilitará el aprendizaje.

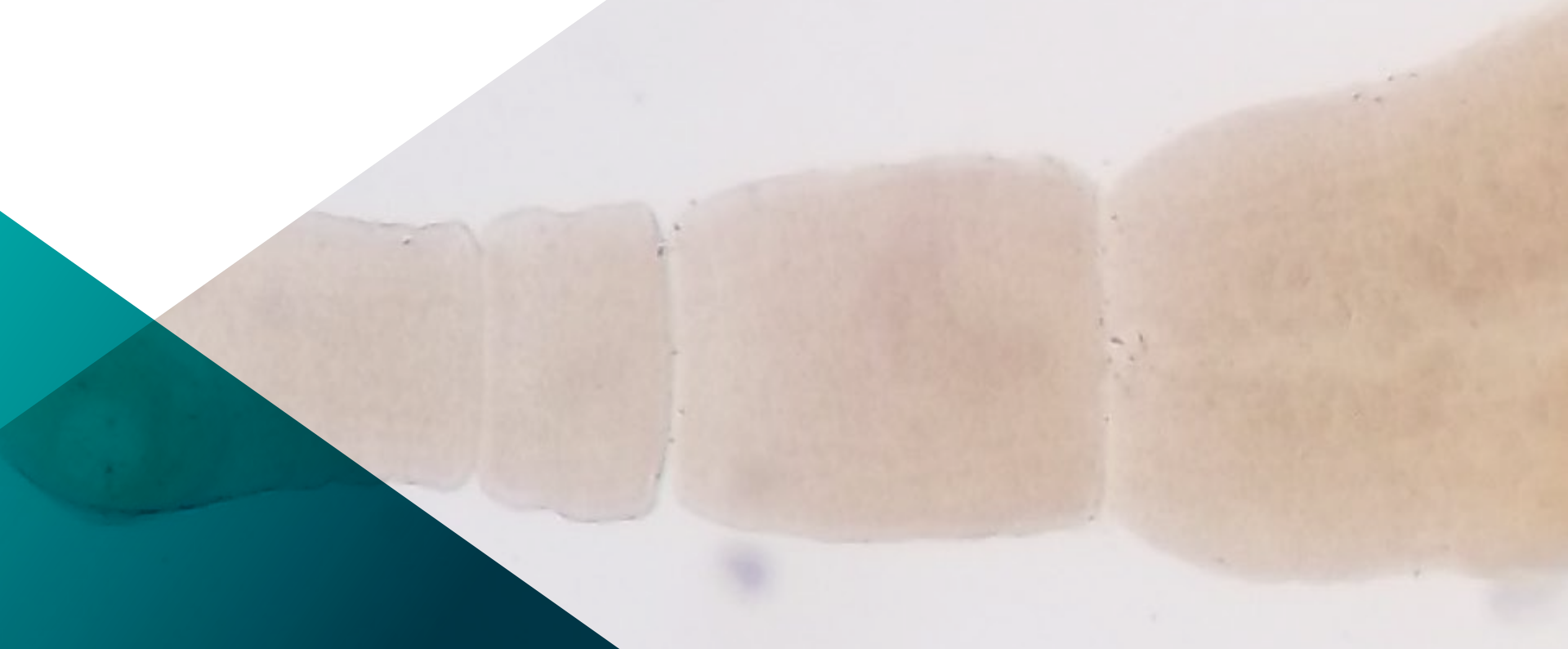
Un programa 100% online te permitirá compaginar tus estudios con tu labor profesional a la vez que aumentas tus conocimientos en este ámbito.



02

Objetivos

El Experto Universitario en Enfermedades Infecciosas está orientado a facilitar la actuación del profesional dedicado a la veterinaria con los últimos avances y tratamientos más novedosos en el sector.





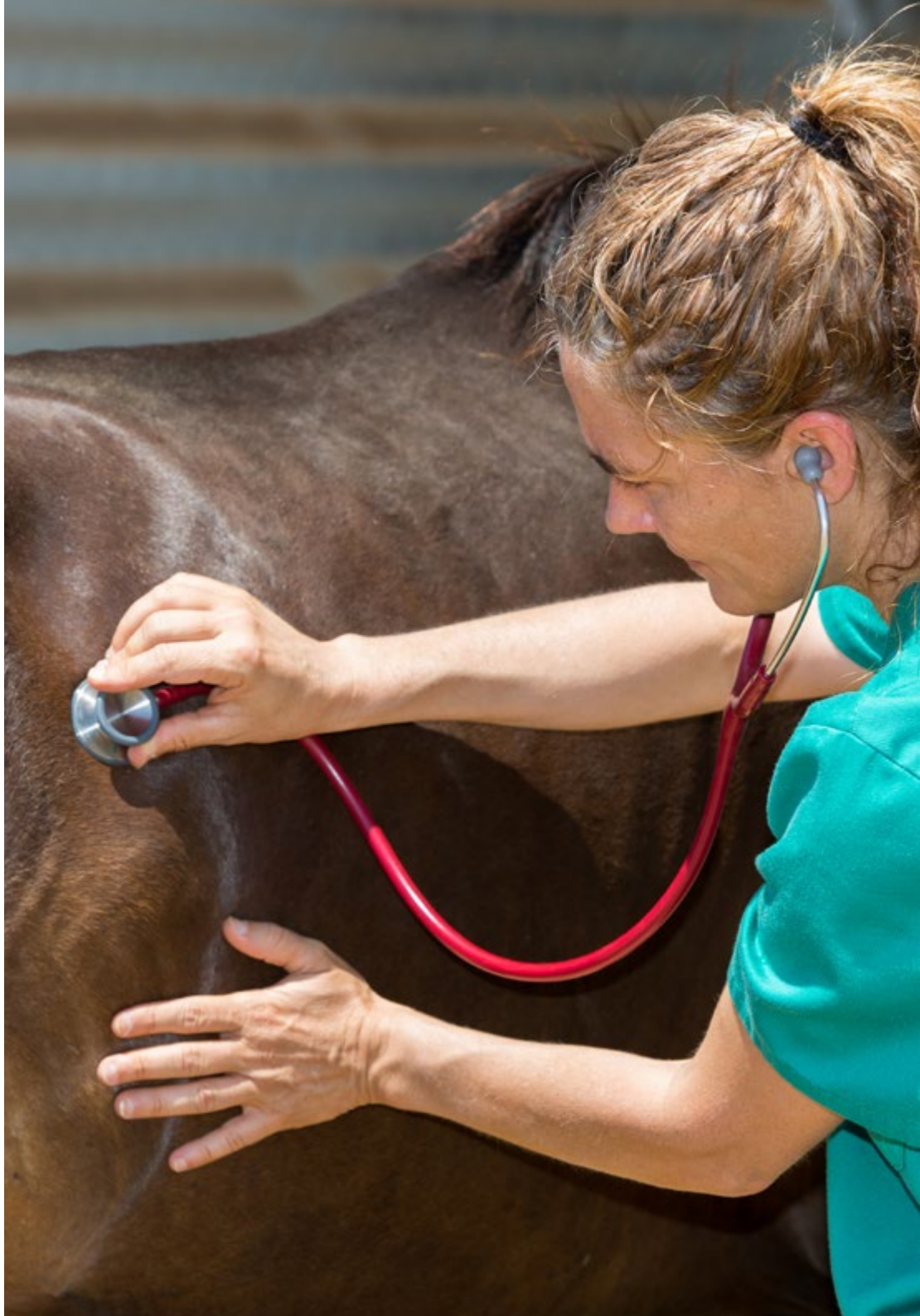
“

*Esta es la mejor opción para
conocer los últimos avances
en Enfermedades Infecciosas”*



Objetivos generales

- » Proporcionar conocimiento especializado de los problemas neurológicos más habituales
- » Identificar todos los signos clínicos asociados a cada enfermedad neurológica
- » Establecer el abordaje clínico específico de cada patología
- » Determinar el pronóstico y el tratamiento más adecuado en cada caso
- » Establecer cómo llevar a cabo una interpretación analítica correcta tanto en adultos como en animales geriátricos y neonatos
- » Desarrollar las bases de la hemostasia y coagulación, así como de las patologías asociadas a su fallo
- » Establecer las diferentes clases de reacciones inmunológicas, así como las enfermedades que causan
- » Generar conocimiento avanzado en la interpretación ácido base
- » Concretar las bases de la fluidoterapia
- » Examinar el abordaje clínico de las diferentes enfermedades infecciosas y parasitarias en Especies Mayores
- » Compilar los métodos complementarios disponibles para diagnosticar las principales patologías infecciosas y parasitarias
- » Determinar el tratamiento general y específico de las principales patologías infecciosas y parasitarias
- » Generar conocimiento avanzado sobre la prevención de las principales enfermedades infecciosas y parasitarias





Objetivos específicos

Módulo 1. Alteraciones neurológicas en Especies Mayores

- » Examinar la anatomía, fisiología y fisiopatología específica que subyace a la enfermedad neurológica en las Especies Mayores (rumiantes, bovinos, camélidos y équidos)
- » Identificar las principales patologías que afectan a al Sistema Nervioso Central y Periférico
- » Concretar la información necesaria en el examen clínico del paciente neurológico
- » Localizar las lesiones en un paciente que ha sufrido un trauma del Sistema Nervioso Central
- » Establecer medidas de manejo y protocolos de tratamiento
- » Identificar a los caballos con compresiones medulares y establecer su pronóstico deportivo
- » Reconocer pacientes afectados con enfermedades parasitarias y determinar sus opciones de tratamiento
- » Identificar a los pacientes afectados con enfermedades víricas y establecer medidas de manejo y contención
- » Reconocer a los pacientes con alteraciones de la placa neuromuscular
- » Establecer un pronóstico y opciones de tratamiento de los pacientes con patologías de la placa neuromuscular
- » Establecer los signos clínicos de los pacientes con alteraciones congénitas y degenerativas y los signos de los pacientes con alteraciones de la neurona motora
- » Concretar pautas de tratamiento y pronóstico en pacientes intoxicados

Módulo 2. Diagnóstico laboratorial en equinos. Alteraciones del sistema hematopoyético e inmunología en Especies Mayores

- » Desarrollar una metodología avanzada para llevar a cabo un correcto diagnóstico de las alteraciones de la serie roja y serie blanca
- » Identificar e implantar la terapia necesaria en caso de alteraciones de la coagulación
- » Realizar una interpretación básica citológica tanto de frotis sanguíneo como de líquido peritoneal y líquido cefalorraquídeo
- » Interpretar correctamente analíticas con alteraciones bioquímicas en adultos y en potros
- » Identificar y tratar las patologías inmunomediadas
- » Realizar un análisis completo del estado ácido base en un paciente crítico
- » Implantar un plan de fluidoterapia apropiado en base a los desequilibrios que presente el paciente

Módulo 3. Enfermedades infectocontagiosas y parasitarias en Especies Mayores

- » Identificar las principales enfermedades infecciosas que afectan a las Especies Mayores
- » Establecer los diagnósticos diferenciales de los signos clínicos de las principales patologías infectocontagiosas en grandes animales
- » Proponer una metodología de trabajo para el paciente con alteraciones infectocontagiosas
- » Proporcionar conocimiento especializado para tratar y prevenir las principales patologías infectocontagiosas en grandes animales
- » Identificar los signos clínicos de las enfermedades parasitarias que afectan a grandes animales
- » Concretar los procedimientos diagnósticos que se utilizan en parasitología y su interpretación
- » Determinar una metodología teórico-práctica para el paciente con enfermedades parasitaria
- » Proporcionar conocimiento especializado para establecer programas de control y manejo de parásitos en Especies Mayores

03

Dirección del curso

El programa incluye en su cuadro docente a expertos de referencia en Enfermedades Infecciosas que vierten en esta capacitación la experiencia de su trabajo. Profesionales de reconocido prestigio que se han unido para ofrecer esta capacitación de alto nivel.





“

*Nuestro equipo docente, experto en
Enfermedades Infecciosas, te ayudará
a lograr el éxito en tu profesión”*

Dirección



Dra. Martín Cuervo, María

- ♦ Doctora en Medicina Veterinaria por la Universidad de Extremadura. Tesis doctoral sobre marcadores de la inflamación en caballos críticos en el 2017
- ♦ Licenciada en Veterinaria por la Universidad de Córdoba
- ♦ Presidenta del Comité Científico del Congreso Nacional de la Asociación Española de Veterinarios Especialistas en Équidos (AVEE), 2020
- ♦ Miembro del Comité Científico del Congreso Internacional del Salón Internacional del Caballo Pura Raza Española (SICAB), 2020
- ♦ Veterinaria FEI, miembro del European Board of Veterinary Specialization (EBVS) y del European College of Equine Internal Medicine (ECVIM).
- ♦ Miembro de la Asociación Española de Veterinarios Especialistas en Équidos (AVEE)
- ♦ Responsable del Servicio de Medicina Interna Equina en la Universidad de Extremadura (Desde 2015-hasta la fecha)



Dra. Barba Recreo, Marta

- ♦ Doctora en Ciencias Biomédicas, Auburn University, Alabama, Estados Unidos, en 2016
- ♦ Diplomada por el Colegio Americano de Medicina Interna, Grandes Animales en 2015
- ♦ Licenciada en Veterinaria por la Universidad de Zaragoza en 2009
- ♦ Jefa del Servicio de Medicina Interna Equina, Hospital Clínico Veterinario, Universidad CEU Cardenal Herrera, Valencia



Profesores

Dra. Viu Mella, Judit

- » Doctora Cum Laude en Medicina y sanidad animal por la Universidad Autónoma de Barcelona 2013
- » Premio extraordinario a la Tesis “Desequilibrios ácido-base en potros recién nacidos y caballos adultos evaluados por el enfoque cuantitativo.”
- » Diplomada por el colegio Europeo de Medicina interna equina en el 2019
- » Licenciada en Veterinaria por la Universidad Autónoma de Barcelona el 2003
- » Miembro de la Asociación de Veterinarios Especialistas de España (AVEDE)
- » Servicio de Medicina Interna Equina y Anestesia en el Hospital Veterinario Sierra de Madrid.
- » Anestesta de la unidad equina del Hospital Clínico Veterinario de la UAB. (Mayo del 2007 a agosto del 2018)

Dra. Villalba Orero, María

- » Doctora en Medicina Veterinaria por la Universidad Complutense de Madrid. Tesis doctoral en Anestesia Equina
- » Licenciada en Veterinaria por la Universidad Complutense de Madrid
- » Profesora asociada del Departamento de Medicina y Cirugía Animal de la Universidad Complutense de Madrid, con docencia en medicina interna equina, especialmente en el área de la cardiología
- » Profesora de Fisiopatología en la Universidad Alfonso X El Sabio
- » Asesora Científica de ecografía cardiovascular y pulmonar en el Centro Nacional de Investigaciones Cardiovasculares
- » Servicio privado de cardiología Equina, con ámbito de trabajo en toda España

04

Estructura y contenido

La estructura de los contenidos ha sido diseñada por los mejores profesionales del sector en Enfermedades Infecciosas, con una amplia trayectoria y reconocido prestigio en la profesión, avalada por el volumen de casos revisados, estudiados y diagnosticados, y con amplio dominio de las nuevas tecnologías aplicadas a la veterinaria.



“

Contamos con el programa científico más completo y actualizado del mercado. Buscamos la excelencia y que tú también la logres”

Módulo 1. Alteraciones neurológicas en Especies Mayores

- 1.1. Examen neurológico y principales pruebas diagnósticas
 - 1.1.1. Exploración clínica y signos clínicos
 - 1.1.2. Evaluación dinámica y localización de la lesión
 - 1.1.3. Pruebas Diagnósticas: extracción y análisis del líquido cerebroespinal
 - 1.1.4. Otras pruebas diagnósticas
- 1.2. Epilepsia, convulsiones, enfermedades congénitas y degenerativas en el caballo
 - 1.2.1. Epilepsia y convulsiones
 - 1.2.2. Trastornos del sueño
 - 1.2.3. Abiotrofia cerebelar
 - 1.2.4. *Shivers*
 - 1.2.5. Mieloencefalopatía degenerativa
 - 1.2.6. Polineuritis
- 1.3. Trauma del sistema nervioso central y síndrome vestibular en équidos
 - 1.3.1. Trauma cerebral
 - 1.3.2. Trauma de la médula espinal
 - 1.3.3. Síndrome vestibular
- 1.4. Enfermedades compresivas de la médula espinal en el caballo
 - 1.4.1. Patogénesis y signos clínicos
 - 1.4.2. Diagnóstico
 - 1.4.3. Tratamiento y pronóstico
- 1.5. Enfermedades víricas que afectan al Sistema Nervioso Central (SNC) en equinos
 - 1.5.1. Mieloencefalopatía por herpesvirus equino
 - 1.5.2. Encefalitis por togavirus (WEE, EEE y VEE)
 - 1.5.3. Encefalitis por virus del Nilo del Oeste
 - 1.5.4. Rabia
 - 1.5.5. Bornavirus y otras encefalitis víricas
- 1.6. Otras enfermedades que afectan al SNC en equinos
 - 1.6.1. Enfermedad de la Neurona Motora Equina (EMND)
 - 1.6.2. Enfermedad de la hierba (disautonomía equina)
 - 1.6.3. Neoplasias
 - 1.6.4. Alteraciones metabólicas que causan sintomatología neurológica
 - 1.6.5. Tóxicos
 - 1.6.6. *Headsaking*
- 3.6.7. Enfermedad de Lyme
- 1.7. Tétanos y botulismo
 - 1.7.1. Tétanos
 - 1.7.2. Botulismo
- 1.8. Enfermedades neurológicas de los bovinos
 - 1.8.1. Exploración del sistema nervioso en bovinos
 - 1.8.2. Alteraciones que afectan principalmente al cerebro en bovinos
 - 1.8.3. Alteraciones que afectan principalmente al troncoencéfalo en bovinos
 - 1.8.4. Alteraciones que afectan principalmente al cerebelo en bovinos
 - 1.8.5. Alteraciones que afectan principalmente a la médula espinal en bovinos
 - 1.8.6. Alteraciones que afectan principalmente a los nervios periféricos en bovinos
- 1.9. Enfermedades neurológicas de los pequeños rumiantes
 - 1.9.1. Exploración del sistema nervioso en ovinos y caprinos
 - 1.8.2. Alteraciones que afectan principalmente al cerebro en pequeños rumiantes
 - 1.8.3. Alteraciones que afectan principalmente al troncoencéfalo en pequeños rumiantes
 - 1.8.4. Alteraciones que afectan principalmente al cerebelo en pequeños rumiantes
 - 1.8.5. Alteraciones que afectan principalmente a la médula espinal en pequeños rumiantes
- 1.10. Enfermedades neurológicas de los camélidos
 - 1.10.1. Exploración del sistema nervioso y técnicas diagnósticas en camélidos
 - 1.10.2. Patologías congénitas y del desarrollo del sistema nervioso
 - 1.10.3. Meningoencefalitis infecciosas
 - 1.10.4. Neuropatías primarias no infecciosas
 - 1.10.5. Neuropatías secundarias
 - 1.10.6. Miopatías y patologías vertebrales
 - 1.10.7. Deficiencias visuales y auditivas de origen neurológico

Módulo 2. Diagnóstico laboratorial en equinos. Alteraciones del sistema hematopoyético e inmunología en Especies Mayores

- 2.1. Hematología en el caballo adulto: alteraciones en la serie roja
 - 2.1.1. Fisiología glóbulos rojos y plaquetas
 - 2.1.2. Interpretación de alteraciones en la serie roja
 - 2.1.3. Metabolismo hierro
 - 2.1.4. Trombocitopenia/trombocitosis
 - 2.1.5. Policitemia
 - 2.1.6. Anemia
 - 2.1.6.1. Perdida: hemorragia
 - 2.1.6.2. Destrucción
 - 2.1.6.2.1. Enfermedades infecciosas y parasitarias que causan anemia: piroplasmosis, EIA y otras enfermedades
 - 2.1.6.2.2. Hemólisis inmunomediada
 - 2.1.6.2.3. Isoeritrolisis neonatal
 - 2.1.6.2.4. Daño oxidativo
 - 2.1.6.3. Falta producción
 - 2.1.6.3.1. Anemia inflamación crónica
 - 2.1.6.3.1. Mieloptosis/aplasia medular
 - 2.1.7. Fisiología de la serie blanca
 - 2.1.8. Neutrófilos
 - 2.1.9. Eosinófilos
 - 2.1.10. Basófilos
 - 2.1.11. Linfocitos
 - 2.1.12. Mastocitos
 - 2.1.13. Leucemias
- 2.2. Bioquímica en el caballo adulto
 - 2.2.1. Perfil renal
 - 2.2.2. Perfil hepático
 - 2.2.3. Proteínas fase aguda
 - 2.2.4. Perfil muscular
 - 2.2.5. Otras determinaciones
- 2.3. Hematología y bioquímica en potros/caballos geriátricos
 - 2.3.1. Diferencias en la hematología
 - 2.3.2. Diferencias en la bioquímica
 - 2.3.2.1. Diferencias función renal
 - 2.3.2.2. Diferencias función hepática
 - 2.3.2.3. Diferencias perfil muscular
- 2.4. Respuesta inmune de los potros y caballos geriátricos
 - 2.4.1. Peculiaridades del sistema inmunológico de los potros neonatos
 - 2.4.2. Evolución durante el primer año de edad de la respuesta inmune
 - 2.4.3. Senectud: peculiaridades del sistema inmune geriátrico
- 2.5. Reacciones de hipersensibilidad. Enfermedades inmunomediadas
 - 2.5.1. Hipersensibilidad tipo 1
 - 2.5.2. Hipersensibilidad tipo 2
 - 2.5.3. Hipersensibilidad tipo 3
 - 2.5.4. Hipersensibilidad tipo 4
 - 2.5.5. Inmunocomplejos manifestaciones de enfermedades inmunomediadas
- 2.6. Trastornos de la hemostasis
 - 2.6.1. Hemostasia primaria
 - 2.6.2. Hemostasia secundaria
 - 2.6.3. Coagulación basada en vías intrínseca y extrínseca vs. Modelo de coagulación basado en células (inicio, propagación y amplificación)
 - 2.6.4. Anticoagulación
 - 2.6.5. Fibrinólisis/Antifibrinólisis
 - 2.6.6. Coagulación intravascular diseminada
 - 2.6.7. Púrpura hemorrágica
 - 2.6.8. Problemas hereditarios
 - 2.6.9. Tratamientos procoagulantes/anticoagulantes

- 2.7. Principios básicos equilibrio ácido base. Fluidoterapia
 - 2.7.1. Introducción ¿por qué es importante el equilibrio ácido-base?
 - 2.7.2. Conceptos básicos
 - 2.7.3. Mecanismos de protección: compensaciones corto y largo plazo
 - 2.7.4. Métodos de interpretación
 - 2.7.5. Paso a paso ¿cómo interpreto el ácido-base para obtener el máximo de información?
 - 2.7.5.1. Lactato
 - 2.7.5.2. Electrolitos
 - 2.7.5.2.1. Hipernatremia ($>145\text{mmol/l}$)
 - 2.7.5.2.2. Hiponatremia (caballo $<134\text{ mmol/l}$)
 - 2.7.5.2.3. Hiperpotasemia o hipercalemia ($>4,5\text{mmol/l}$)
 - 2.7.5.2.4. Hipopotasemia o hipocalemia ($<3,5\text{ mmol/l}$)
 - 2.7.5.2.5. Hiperclorémia ($>110\text{ mmol/l}$)
 - 2.7.5.2.5. Hipoclorémia ($<90\text{ mmol/l}$)
 - 2.7.5.3. SIDm
 - 2.7.5.4. Atot
 - 2.7.5.5. SIG
 - 2.7.6. Clasificación de las alteraciones
 - 2.7.7. Principios básicos de fluidoterapia
 - 2.7.8. Composición corporal de fluidos y electrolitos
 - 2.7.9. Estimación de deshidratación
 - 2.7.10. Tipos de fluidos
 - 2.7.10.1. Soluciones cristaloides
 - 2.7.10.1.1 Ringer-lactato
 - 2.7.10.1.2 Isofundin®
 - 2.7.10.1.3 Solución salina (0.9% NaCl)
 - 2.7.10.1.4 Sterovet®
 - 2.7.10.1.5 Bicarbonato
 - 2.7.10.1.6 Glucosalino 0,3/3,6%
 - 2.7.10.1.7 Solución salina hipertónica (7,5% NaCl)
 - 2.7.10.2 Soluciones coloidales
 - 2.7.10.2.1 IsoHes®
 - 2.7.10.2.2 Plasma

- 2.8. Interpretación de la analítica y alteraciones inmunológicas y hematopoyéticas en los bovinos
 - 2.8.1. Hemograma
 - 2.8.2. Bioquímica sanguínea
 - 2.8.3. Alergias
 - 2.8.4. Anemia inmunomediada
 - 2.8.5. Trombocitopenia
- 2.9. Interpretación de la analítica y alteraciones inmunológicas y hematopoyéticas en los pequeños rumiantes
 - 2.9.1. Hemograma
 - 2.9.2. Anemia y el sistema FAMACHA
 - 2.9.3. Bioquímica sanguínea
- 2.10. Interpretación de la analítica y alteraciones inmunológicas y hematopoyéticas en los camélidos
 - 2.10.1. Hemograma
 - 2.10.2. Anemia
 - 2.10.3. Bioquímica sanguínea

Módulo 3. Enfermedades infectocontagiosas y parasitarias en Especies Mayores

- 3.1. Prevención y control de las enfermedades infectocontagiosas
 - 3.1.1. Pruebas diagnósticas laboratoriales
 - 3.1.2. Tratamientos antimicrobianos y resistencias
 - 3.1.3. Uso de vacunas
 - 3.1.4. Medidas de bioseguridad y control
- 3.2. Principales enfermedades infectocontagiosas en el caballo
 - 3.2.1. Enfermedades de declaración obligatoria
 - 3.2.2. Enfermedades causadas por bacterias
 - 3.2.3. Enfermedades virales
 - 3.2.4. Enfermedades causadas por hongos
- 3.3. Principales enfermedades infectocontagiosas en los bovinos
 - 3.3.1. Enfermedades de declaración obligatoria
 - 3.3.2. Enfermedades causadas por bacterias
 - 3.3.3. Enfermedades virales
 - 3.3.4. Enfermedades causadas por hongos
 - 3.3.5. Enfermedades causadas por priones

- 3.4. Principales enfermedades infectocontagiosas en los pequeños rumiantes
 - 3.4.1. Enfermedades de declaración obligatoria
 - 3.4.2. Enfermedades causadas por bacterias
 - 3.4.3. Enfermedades virales
 - 3.4.4. Enfermedades causadas por hongos
 - 3.4.5. Enfermedades causadas por priones
- 3.5. Principales enfermedades infectocontagiosas en los camélidos
 - 3.5.1. Enfermedades de declaración obligatoria
 - 3.5.2. Enfermedades causadas por bacterias
 - 3.5.3. Enfermedades virales
 - 3.5.4. Enfermedades causadas por hongos
- 3.6. Principales parásitos que afectan al caballo
 - 3.6.1. Hemoparásitos
 - 3.6.2. Pequeños estróngilos o ciatostomas
 - 3.6.3. Grandes estróngilos
 - 3.6.4. Ascáridos
 - 3.6.5. Otros nematodos
 - 3.6.6. Cestodos
- 3.7. Principales parásitos que afectan a los bovinos
 - 3.7.1. Hemoparásitos
 - 3.7.2. Nematodos gastrointestinales
 - 3.7.3. Nematodos que afectan al tracto respiratorio
 - 3.7.4. Cestodos
 - 3.7.5. Trematodos
 - 3.7.6. Coccidios
- 3.8. Principales parásitos que afectan a los pequeños rumiantes
 - 3.8.1. Hemoparásitos
 - 3.8.2. Nematodos gastrointestinales
 - 3.8.3. Nematodos que afectan al tracto respiratorio
 - 3.8.4. Cestodos
 - 3.8.5. Trematodos
 - 3.8.6. Resistencia a antihelmínticos en pequeños rumiantes
 - 3.8.7. Programas de manejo, tratamiento y control (FAMACHA)
- 3.9. Principales parásitos que afectan a los camélidos
 - 3.9.1. Hemoparásitos
 - 3.9.2. Coccidios
 - 3.9.3. Nematodos
 - 3.9.4. Cestodos
- 3.10. Prevención y tratamiento de las enfermedades parasitarias
 - 3.10.1. Técnicas de diagnóstico
 - 3.10.2. Principios terapéuticos
 - 3.10.2. Desarrollo de resistencias
 - 3.10.3. Programas de manejo y control



05

Metodología

Este programa de capacitación ofrece una forma diferente de aprender. Nuestra metodología se desarrolla a través de un modo de aprendizaje de forma cíclica: **el Relearning.**

Este sistema de enseñanza es utilizado, por ejemplo, en las facultades de medicina más prestigiosas del mundo y se ha considerado uno de los más eficaces por publicaciones de gran relevancia como el ***New England Journal of Medicine.***





“

Descubre el Relearning, un sistema que abandona el aprendizaje lineal convencional para llevarte a través de sistemas cíclicos de enseñanza: una forma de aprender que ha demostrado su enorme eficacia, especialmente en las materias que requieren memorización”

En TECH empleamos el Método del Caso

Ante una determinada situación, ¿qué debería hacer un profesional? A lo largo del programa, te enfrentarás a múltiples casos clínicos simulados, basados en pacientes reales en los que deberás investigar, establecer hipótesis y, finalmente, resolver la situación. Existe abundante evidencia científica sobre la eficacia del método. Los especialistas aprenden mejor, más rápido y de manera más sostenible en el tiempo.

Con TECH podrás experimentar una forma de aprender que está moviendo los cimientos de las universidades tradicionales de todo el mundo.



Según el Dr. Gérvas, el caso clínico es la presentación comentada de un paciente, o grupo de pacientes, que se convierte en «caso», en un ejemplo o modelo que ilustra algún componente clínico peculiar, bien por su poder docente, bien por su singularidad o rareza. Es esencial que el caso se apoye en la vida profesional actual, intentando recrear los condicionantes reales en la práctica profesional veterinaria.

“

¿Sabías que este método fue desarrollado en 1912, en Harvard, para los estudiantes de Derecho? El método del caso consistía en presentarles situaciones complejas reales para que tomaran decisiones y justificasen cómo resolverlas. En 1924 se estableció como método estándar de enseñanza en Harvard”

La eficacia del método se justifica con cuatro logros fundamentales:

1. Los veterinarios que siguen este método no solo consiguen la asimilación de conceptos, sino un desarrollo de su capacidad mental, mediante ejercicios de evaluación de situaciones reales y aplicación de conocimientos.
2. El aprendizaje se concreta de una manera sólida en capacidades prácticas que permiten al alumno una mejor integración en el mundo real.
3. Se consigue una asimilación más sencilla y eficiente de las ideas y conceptos, gracias al planteamiento de situaciones que han surgido de la realidad.
4. La sensación de eficiencia del esfuerzo invertido se convierte en un estímulo muy importante para el veterinario, que se traduce en un interés mayor en los aprendizajes y un incremento del tiempo dedicado a trabajar en el curso.



Relearning Methodology

TECH aúna de forma eficaz la metodología del Estudio de Caso con un sistema de aprendizaje 100% online basado en la reiteración, que combina 8 elementos didácticos diferentes en cada lección.

Potenciamos el Estudio de Caso con el mejor método de enseñanza 100% online: el Relearning.



El veterinario aprenderá mediante casos reales y resolución de situaciones complejas en entornos simulados de aprendizaje. Estos simulacros están desarrollados a partir de softwares de última generación que permiten facilitar el aprendizaje inmersivo.

Situado a la vanguardia pedagógica mundial, el método Relearning ha conseguido mejorar los niveles de satisfacción global de los profesionales que finalizan sus estudios, con respecto a los indicadores de calidad de la mejor universidad online en habla hispana (Universidad de Columbia).

Con esta metodología se han capacitado más de 65.000 veterinarios con un éxito sin precedentes en todas las especialidades clínicas con independencia de la carga en cirugía. Nuestra metodología pedagógica está desarrollada en un entorno de máxima exigencia, con un alumnado universitario de un perfil socioeconómico alto y una media de edad de 43,5 años.

El Relearning te permitirá aprender con menos esfuerzo y más rendimiento, implicándote más en tu capacitación, desarrollando el espíritu crítico, la defensa de argumentos y el contraste de opiniones: una ecuación directa al éxito.

En nuestro programa, el aprendizaje no es un proceso lineal, sino que sucede en espiral (aprender, desaprender, olvidar y reaprender). Por eso, se combinan cada uno de estos elementos de forma concéntrica.

La puntuación global que obtiene el sistema de aprendizaje de TECH es de 8.01, con arreglo a los más altos estándares internacionales.



Este programa ofrece los mejores materiales educativos, preparados a conciencia para los profesionales:



Material de estudio

Todos los contenidos didácticos son creados por los especialistas que van a impartir el curso, específicamente para él, de manera que el desarrollo didáctico sea realmente específico y concreto.

Estos contenidos son aplicados después al formato audiovisual, para crear el método de trabajo online de TECH. Todo ello, con las técnicas más novedosas que ofrecen piezas de gran calidad en todos y cada uno los materiales que se ponen a disposición del alumno.



Últimas técnicas y procedimientos en vídeo

TECH acerca al alumno las técnicas más novedosas, los últimos avances educativos y al primer plano de la actualidad en técnicas y procedimientos veterinarios. Todo esto, en primera persona, con el máximo rigor, explicado y detallado para contribuir a la asimilación y comprensión del estudiante. Y lo mejor de todo, pudiéndolo ver las veces que quiera.



Resúmenes interactivos

El equipo de TECH presenta los contenidos de manera atractiva y dinámica en píldoras multimedia que incluyen audios, vídeos, imágenes, esquemas y mapas conceptuales con el fin de afianzar el conocimiento.

Este exclusivo sistema educativo para la presentación de contenidos multimedia fue premiado por Microsoft como "Caso de éxito en Europa".



Lecturas complementarias

Artículos recientes, documentos de consenso y guías internacionales, entre otros. En la biblioteca virtual de TECH el estudiante tendrá acceso a todo lo que necesita para completar su capacitación.





Análisis de casos elaborados y guiados por expertos

El aprendizaje eficaz tiene, necesariamente, que ser contextual. Por eso, TECH presenta los desarrollos de casos reales en los que el experto guiará al alumno a través del desarrollo de la atención y la resolución de las diferentes situaciones: una manera clara y directa de conseguir el grado de comprensión más elevado.



Testing & Retesting

Se evalúan y reevalúan periódicamente los conocimientos del alumno a lo largo del programa, mediante actividades y ejercicios evaluativos y autoevaluativos para que, de esta manera, el estudiante compruebe cómo va consiguiendo sus metas.



Clases magistrales

Existe evidencia científica sobre la utilidad de la observación de terceros expertos. El denominado Learning from an Expert afianza el conocimiento y el recuerdo, y genera seguridad en las futuras decisiones difíciles.



Guías rápidas de actuación

TECH ofrece los contenidos más relevantes del curso en forma de fichas o guías rápidas de actuación. Una manera sintética, práctica y eficaz de ayudar al estudiante a progresar en su aprendizaje.



06 Titulación

El Experto Universitario en Enfermedades Infecciosas garantiza, además de la capacitación más rigurosa y actualizada, el acceso a un título de Experto Universitario expedido por TECH Universidad Tecnológica.



“

Supera con éxito este programa y recibe tu titulación universitaria sin desplazamientos ni farragosos trámites”

Este **Experto Universitario en Enfermedades Infecciosas** contiene el programa científico más completo y actualizado del mercado.

Tras la superación de la evaluación, el alumno recibirá por correo postal* con acuse de recibo su correspondiente título de **Experto Universitario** emitido por **TECH Universidad Tecnológica**.

El título expedido por **TECH Universidad Tecnológica** expresa la calificación que haya obtenido en el Experto Universitario, y reunirá los requisitos comúnmente exigidos por las bolsas de trabajo, oposiciones y comités evaluadores de carreras profesionales.

Título: **Experto Universitario en Enfermedades Infecciosas**

N.º Horas Oficiales: **450 h.**



*Apostilla de la Haya. En caso de que el alumno solicite que su título en papel recabe la Apostilla de la Haya, TECH EDUCATION realizará las gestiones oportunas para su obtención, con un coste adicional.



Experto Universitario
Enfermedades
Infecciosas

- » Modalidad: online
- » Duración: 6 meses
- » Titulación: TECH Universidad Tecnológica
- » Horario: a tu ritmo
- » Exámenes: online

Experto Universitario

Enfermedades Infecciosas