

Curso

Doenças Oncológicas em Animais de Pequeno Porte





Curso

Doenças Oncológicas em Animais de Pequeno Porte

- » Modalidade: online
- » Duração: 6 semanas
- » Certificação: TECH Universidade Tecnológica
- » Créditos: 6 ECTS
- » Tempo Dedicado: 16 horas/semana
- » Horário: ao seu próprio ritmo
- » Exames: online

Acesso ao site: www.techtute.com/pt/medicina-veterinaria/curso/doencas-oncologicas-animais-pequeno-porte

Índice

01

Apresentação

pág. 4

02

Objetivos

pág. 8

03

Direção do curso

pág. 12

04

Estrutura e conteúdo

pág. 18

05

Metodologia

pág. 22

06

Certificação

pág. 30

01

Apresentação

O cancro tornou-se uma das principais causas de morte dos animais. Estudos mostram que até 45% dos cães que vivem 10 anos ou mais morrem de cancro. Por conseguinte, é essencial que o profissional de Veterinária se especialize neste domínio e esteja qualificado para o diagnóstico e tratamento corretos das doenças oncológicas dos animais de pequeno porte.



“

*Incorpore as mais recentes técnicas
e tratamentos em Oncologia
Veterinária na sua prática diária"*

Nos últimos anos, a Oncologia Veterinária tem registado um grande crescimento, principalmente devido ao aumento da longevidade dos animais de companhia e à sua maior ligação afetiva com os donos.

O tratamento do cancro nos animais nem sempre oferece a possibilidade de uma “cura”, no entanto, o veterinário deve estar ciente das opções terapêuticas e considerá-las. Cada vez mais, as doenças neoplásicas são consideradas uma doença crónica. Por conseguinte, o reconhecimento ou diagnóstico precoce e preciso de um animal com cancro é essencial, uma vez que o prognóstico varia significativamente. No entanto, tal nem sempre é possível devido à multiplicidade de manifestações clínicas que acompanham a grande variedade de neoplasias.

Uma anamnese correta será essencial, sem esquecer os dados do historial (idade, raça), o exame físico (massas) e a ajuda de técnicas de diagnóstico por imagem (radiografia, ultrassom, endoscopia, TC e RM).

Os temas abordados neste Curso foram selecionados com o objetivo de oferecer uma especialização completa, atualizada e de qualidade em Medicina Interna, para que o estudante adquira os conhecimentos adequados para lidar com os casos em segurança, bem como para poder realizar um acompanhamento, monitorização e terapia adequados.

O corpo docente desta capacitação é constituído por profissionais especializados nas diferentes áreas de conhecimento que a Medicina Interna engloba, com uma vasta experiência na prática clínica desta especialidade. Estão igualmente acreditados como especialistas em diferentes campos, como a Cardiologia, a Oftalmologia, o Diagnóstico por Imagem, a Dermatologia e a Oncologia, trabalhando em conjunto num centro de especialidades veterinárias. Alguns deles, para além de desenvolverem um trabalho clínico de qualidade, estão envolvidos em vários projetos de investigação, pelo que, para além do ensino e do trabalho clínico, desenvolvem também atividades de investigação.

Este **Curso de Doenças Oncológicas em Animais de Pequeno Porte** conta com o conteúdo educacional mais completo e atualizado do mercado. As suas principais características são:

- ♦ O desenvolvimento de casos práticos apresentados por especialistas em Doenças Oncológicas em Animais de Pequeno Porte
- ♦ Os conteúdos gráficos, esquemáticos e predominantemente práticos com que está concebido fornecem informações científicas e práticas sobre as disciplinas que são essenciais para a prática profissional
- ♦ As novidades sobre Doenças Oncológicas em Animais de Pequeno Porte
- ♦ Os exercícios práticos onde o processo de autoavaliação pode ser efetuado a fim de melhorar a aprendizagem
- ♦ Destaque especial para as metodologias inovadoras em Doenças Oncológicas em Animais de Pequeno Porte
- ♦ As aulas teóricas, perguntas ao especialista, fóruns de discussão sobre temas controversos e atividades de reflexão individual
- ♦ A disponibilidade de acesso aos conteúdos a partir de qualquer dispositivo fixo ou portátil com ligação à Internet



Este Curso está organizado de modo a que o aprofundamento do conhecimento seja lógico e intuitivo, e permita a consolidação de protocolos de diagnóstico, terapêutica e acompanhamento”

“

A conclusão desta qualificação permitirá ao estudante obter conhecimentos essenciais para a sua atividade profissional, seja no setor clínico, académico ou na investigação”

O seu corpo docente inclui profissionais da área da Medicina Veterinária, que trazem a sua experiência profissional para esta capacitação, bem como especialistas reconhecidos de sociedades líderes e universidades de prestígio.

O seu conteúdo multimédia, desenvolvido com a mais recente tecnologia educacional, irá permitir que o profissional tenha acesso a uma aprendizagem situada e contextual, isto é, um ambiente de simulação que proporcionará uma educação imersiva, programada para praticar em situações reais.

A conceção desta capacitação centra-se na Aprendizagem Baseada em Problemas, através da qual o especialista terá de tentar resolver as diferentes situações de prática profissional que surgem ao longo do Curso. Para tal, o profissional será assistido por um sistema inovador de vídeo interativo criado por especialistas reconhecidos e experientes em Doenças Oncológicas em Animais de Pequeno Porte.

Cada capítulo é acompanhado de casos clínicos que visam a aplicação dos conhecimentos adquiridos e inclui atividades que permitirão ao aluno avaliar os seus conhecimentos.

A nossa metodologia multimédia permite que os nossos alunos realizem atividades interativas para aprenderem de uma forma mais prática.



02 Objetivos

O Curso de Doenças Oncológicas em Animais de Pequeno Porte visa melhorar o desempenho do profissional de Veterinária, com os desenvolvimentos mais recentes e tratamentos mais inovadores no setor.



“

Não pense duas vezes e junte-se à nossa comunidade educativa. Alcançará os seus objetivos académicos num instante”



Objetivos gerais

- ♦ Reconhecer as neoplasias mais frequentes em animais de companhia
- ♦ Identificar as principais linhas celulares a nível citológico
- ♦ Estabelecer um protocolo de diagnóstico correto de acordo com a anamnese e o exame físico do animal
- ♦ Elaborar o tratamento mais apropriado de acordo com a natureza do tumor e a condição física do paciente

“

Este Curso é único na sua categoria, o que permitirá a aquisição de conhecimentos especializados para poder oferecer um serviço de Medicina Interna de elevada qualidade aos clientes e doentes”





Objetivos específicos

- ◆ Reconhecer as principais urgências a nível oncológico
- ◆ Identificar as principais diferenças entre os tumores mamários na cadela e no gato
- ◆ Familiarizar-se com os citostáticos mais comuns e a sua gestão ao administrar quimioterapia
- ◆ Saber como gerir uma primeira consulta oncológica com os donos
- ◆ Reconhecer quando uma síndrome paraneoplásica está presente e como abordá-la
- ◆ Avaliar as diferentes opções terapêuticas, dependendo do tipo de neoplasia
- ◆ Propor um protocolo de diagnóstico que permita um bom estadiamento do tumor
- ◆ Estabelecer a melhor opção terapêutica ou opções, uma vez conhecida a fase do tumor



03

Direção do curso

O corpo docente, formado por profissionais de Veterinária de renome, com anos de experiência tanto na prática, como no ensino, fornecerá ao estudante informações pormenorizadas sobre a Medicina Interna de animais de pequeno porte. Uma oportunidade única que o ajudará a crescer profissionalmente.





“

Uma equipa de especialistas em doenças oncológicas foi encarregada de selecionar e criar os conteúdos mais relevantes sobre este tema”

Direção



Dra. María Pérez Aranda Redondo

- ♦ Responsável pelo Serviço de Dermatologia, Simbiosis Centro de Especialidades Veterinárias Veterinária, Centro Veterinário Aljarafe Norte
- ♦ Responsável pelo Serviço de Dermatologia e Diagnóstico Citológico
- ♦ Veterinária Clínica, Centro Veterinário Canitas em Sevilla Este Responsável pelo Serviço de Dermatologia e Diagnóstico Citológico, Centros Veterinários Canitas
- ♦ Estágio no Serviço de Dermatologia, Hospital Clínico Veterinário, Universidade Autónoma de Barcelona
- ♦ Veterinária, Centro Veterinário Villarrubia
- ♦ Internato na Unidade de Animais de Pequeno Porte no Hospital Clínico Veterinário, Universidade de Córdoba
- ♦ Colaboradora Honorária do Departamento de Medicina e Cirurgia Animal em Dermatologia com o Dr. D. Pedro Ginel Pérez
Estudante colaboradora do Departamento de Medicina e Cirurgia Animal em Dermatologia com o Professor Dr. D. Pedro Ginel Pérez durante
- ♦ Estágio no Hospital Clínico Veterinário, Universidade de Córdoba



Dr. Javier Usabiaga Alfaro

- ♦ Licenciatura em Medicina Veterinária, sendo aluna colaboradora do Hospital Veterinário Universitário - UAX e passando por todos os serviços do centro (Medicina Interna, Cirurgia, Anestesia, Diagnóstico por Imagem, Urgências e Hospitalização), Universidade Alfonso X El Sabio - UAX
- ♦ Mestrado em Medicina de Animais de Pequeno Porte e Urgências, AEVA
- ♦ Mestrado em Medicina de Animais de Pequeno Porte e Mestrado em Ecografia Clínica de Animais de Pequeno Porte, Improve International, aprendendo com veterinários de grande impacto e reconhecido prestígio mundial, membros do American College of Veterinary e/ou do European College of Veterinary
- ♦ Obtenção do Certificado de especialista General Practitioner Certificate in Small Animal Medicine (GPCert SAM) da International School of Veterinary Postgraduate Studies - ISVPS
- ♦ Obtenção do certificado de especialista GPCert in Ultrasound, ISVPS
- ♦ Obtenção do título do XXXIII Curso Nacional e XXX Internacional de Endoscopia pelo Centro de Cirurgia Minimamente Invasiva Jesús Usón em Cáceres
- ♦ Pós-Graduação em Diagnóstico por Imagem, Improve International Pós-graduação em Cirurgia e Anestesia de Animais de Pequeno Porte, Universidade Autónoma de Barcelona - UAB
- ♦ Pós-Graduação em Cirurgia de Animais de Pequeno Porte, Instituto Veterinário I-Vet

Professores

Dra. Julián Recio Monescillo

- Veterinário, Centro de Especialidade Simbiosis
- Serviço de Especialidades Oftalmológicas Ambulatórias
- Colaboração em Cirurgia Minimamente Invasiva com o Serviço Ambulatório Ciruvet
- Licenciatura em Medicina Veterinária, Universidade Alfonso X El Sabio de Madrid
- Membro da Sociedade Espanhola de Oftalmologia Veterinária - SEOVET
- Mestrado em Prática Clínica e Urgências em Animais de Pequeno Porte, Associação Espanhola de Medicina Veterinária Aplicada - AEVA
- Mestrado em Cirurgia de Tecidos Moles, UAB, Módulo de Cirurgia Básica, Módulo de Anestesia
- Licenciatura em Oftalmologia Veterinária, Universidade Complutense de Madrid
- Mesa redonda SEOVET online, SOS quando o facto se complica
- Webseminar SEOVET online, Chaves para a redação de um artigo científico
- Estágio, Hospital Veterinário Puchol e Centro Oftalmológico Veterinário Goya, em Madrid Internato de Oftalmologia,
- Clínica Veterinária el Trébol, em Illescas





Dra. Antoaneta Moise

- ♦ Veterinária Clínica, Clínica Veterinária de Animais de Pequeno Porte, Cavalos e Exóticos
- ♦ Chefe do Departamento de Saúde Animal da Direção Nacional de Saúde de Segurança Veterinária e Alimentar, em Lalomita, Roménia
- ♦ Direção de explorações agrícolas e florestais privadas, em Slobozia, Roménia
- ♦ Cirurgiã Veterinária, SC Lactilrom
- ♦ Licenciatura, Universidade de Bucareste
- ♦ Membro do Royal College of Veterinary Surgeons de Londres

Doutor Juan Carlos Cartagena Albertus

- ♦ Veterinário Clínico em Clínica Veterinária de Animais de Pequeno Porte e Exóticos
- ♦ Especialista Veterinário
- ♦ Licenciatura em Medicina Veterinária, Universidade de Saragoça
- ♦ Doutoramento em Oncologia Veterinária, Universidade de Las Palmas de Gran Canaria
- ♦ Membro do Royal College of Veterinary Surgeons de Londres
- ♦ Especialista acreditado em Cirurgia de Tecidos Mole, AVEPA
- ♦ Especialista Acreditado em Oncologia, AVEPA

04

Estrutura e conteúdo

A estrutura dos conteúdos foi concebida pelos melhores profissionais do setor das Doenças Oncológicas em Animais de Pequeno Porte, com vasta experiência e reconhecido prestígio na profissão, apoiada pelo volume de casos revistos, estudados e diagnosticados, e com um vasto conhecimento das novas tecnologias aplicadas à Medicina Veterinária.





“

Dispomos do conteúdo científico mais completo e atualizado do mercado. Procuramos a excelência e queremos que a alcance também”

Módulo 1. Oncologia

- 1.1. Abordagem ao doente oncológico
 - 1.1.1. Paciente oncológico e dono
 - 1.1.2. Síndromes paraneoplásicas
 - 1.1.3. Tipos de resposta ao tratamento
- 1.2. Diagnóstico e estadiamento do doente com cancro
 - 1.2.1. Métodos de diagnóstico
 - 1.2.2. Estadiamento clínico
- 1.3. Citologia diagnóstica e recolha de biopsias
 - 1.3.1. Recolha e manuseamento da amostra citológica
 - 1.3.2. Interpretação citológica
 - 1.3.3. Citologia de lesões inflamatórias e hiperplásicas
 - 1.3.4. Citologia de neoplasias e critérios de malignidade
 - 1.3.5. Tumores de origem epitelial
 - 1.3.6. Tumores de origem conjuntival
 - 1.3.7. Tumores de células redondas
 - 1.3.8. Técnicas de biópsia
- 1.4. Princípios da terapia antitumoral
 - 1.4.1. Cirurgia
 - 1.4.2. Indicações e usos da quimioterapia
 - 1.4.3. Principais medicamentos de quimioterapia
 - 1.4.4. Dosagem, taxas de administração e desenvolvimento da resistência
 - 1.4.5. Toxicidade para o paciente
 - 1.4.6. Gestão de agentes citotóxicos
 - 1.4.7. Quimioterapia metronómica
 - 1.4.8. Eletroquimioterapia
 - 1.4.9. Outras opções de tratamento I: radioterapia
 - 1.4.10. Outras opções de tratamento II: imunoterapia
- 1.5. Sarcomas de tecido mole: hemangiossarcoma, SAPI
 - 1.5.1. Principais aspetos clínicos e patológicos do hemangiossarcoma
 - 1.5.2. Orientações para o diagnóstico e tratamento do hemangiossarcoma
 - 1.5.3. Hemangiossarcoma felino
 - 1.5.4. Aspetos clínicos e patológicos relevantes do SAPI
 - 1.5.5. Orientações de diagnóstico e tratamento do SAPI
- 1.6. Neoplasias cutâneas: mastocitoma
 - 1.6.1. Principais características clínicas e patológicas do mastocitoma
 - 1.6.2. Graus histológicos
 - 1.6.3. Chaves para o diagnóstico e tratamento do mastocitoma
 - 1.6.4. Mastocitoma felino
- 1.7. Neoplasias da mama
 - 1.7.1. Aspetos clínicos e patológicos de grande relevância na cadela
 - 1.7.2. Aspetos clínicos e patológicos de grande relevância no gato
 - 1.7.3. Protocolo de diagnóstico e estadiamento clínico na cadela
 - 1.7.4. Protocolo de diagnóstico e estadiamento clínico no gato
 - 1.7.5. Diretrizes de tratamento na cadela
 - 1.7.6. Diretrizes de tratamento na gata
 - 1.7.7. Carcinoma inflamatório
- 1.8. Neoplasias hemolinfoides: leucemias e linfomas
 - 1.8.1. Aspetos clínicos e patológicos de grande relevância no linfoma canino
 - 1.8.2. Orientações de diagnóstico e tratamento no linfoma canino
 - 1.8.3. Principais características clínicas e patológicas do linfoma felino
 - 1.8.4. Orientações de diagnóstico e tratamento no linfoma felino
 - 1.8.5. Leucemias agudas: diagnóstico e tratamento
 - 1.8.6. Leucemias crónicas: diagnóstico e tratamento



- 1.9. Outras neoplasias importantes no cão e no gato
 - 1.9.1. Osteossarcoma
 - 1.9.2. Carcinoma de células escamosas (SCC)
 - 1.9.3. Melanoma
 - 1.9.4. Tumores gastrointestinais
- 1.10. Urgências oncológicas
 - 1.10.1. Hipercalcemia
 - 1.10.2. Hipoglicemia
 - 1.10.3. Neutropenia febril
 - 1.10.4. Síndrome de lise tumoral
 - 1.10.5. Síndrome de hiperviscosidade

“

Esta capacitação permitir-lhe-á progredir na sua carreira profissional de forma confortável, conciliando a sua vida pessoal e profissional”

05 Metodologia

Este programa de capacitação oferece uma forma diferente de aprendizagem. A nossa metodologia é desenvolvida através de um modo de aprendizagem cíclico: **o Relearning**. Este sistema de ensino é utilizado, por exemplo, nas escolas médicas mais prestigiadas do mundo e tem sido considerado um dos mais eficazes pelas principais publicações, tais como a *New England Journal of Medicine*.





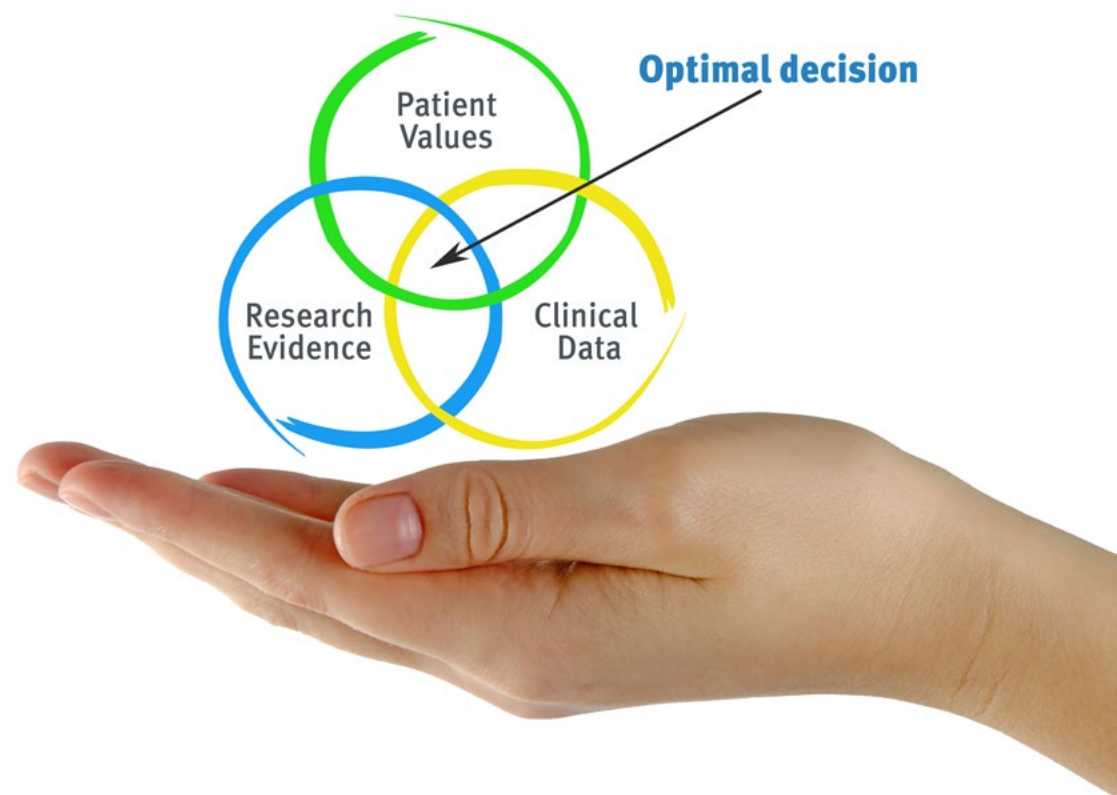
“

Descubra o Relearning, um sistema que abandona a aprendizagem linear convencional para o levar através de sistemas de ensino cíclicos: uma forma de aprendizagem que provou ser extremamente eficaz, especialmente em disciplinas que requerem memorização”

Na TECH utilizamos o Método de Caso

Numa dada situação, o que deve fazer um profissional? Ao longo do programa, será confrontado com múltiplos casos clínicos simulados baseados em pacientes reais, nos quais terá de investigar, estabelecer hipóteses e, finalmente, resolver a situação. Há abundantes provas científicas sobre a eficácia do método. Os especialistas aprendem melhor, mais depressa e de forma mais sustentável ao longo do tempo.

Com a TECH pode experimentar uma forma de aprendizagem que abala as fundações das universidades tradicionais de todo o mundo"



Segundo o Dr. Gérvas, o caso clínico é a apresentação anotada de um paciente, ou grupo de pacientes, que se torna um "caso", um exemplo ou modelo que ilustra alguma componente clínica peculiar, quer pelo seu poder de ensino, quer pela sua singularidade ou raridade. É essencial que o caso se baseie na vida profissional atual, tentando recriar as condições reais na prática profissional veterinária.

“

Sabia que este método foi desenvolvido em 1912 em Harvard para estudantes de direito? O método do caso consistia em apresentar situações reais complexas para que tomassem decisões e justificassem a forma de as resolver. Em 1924 foi estabelecido como um método de ensino padrão em Harvard”

A eficácia do método é justificada por quatro realizações fundamentais:

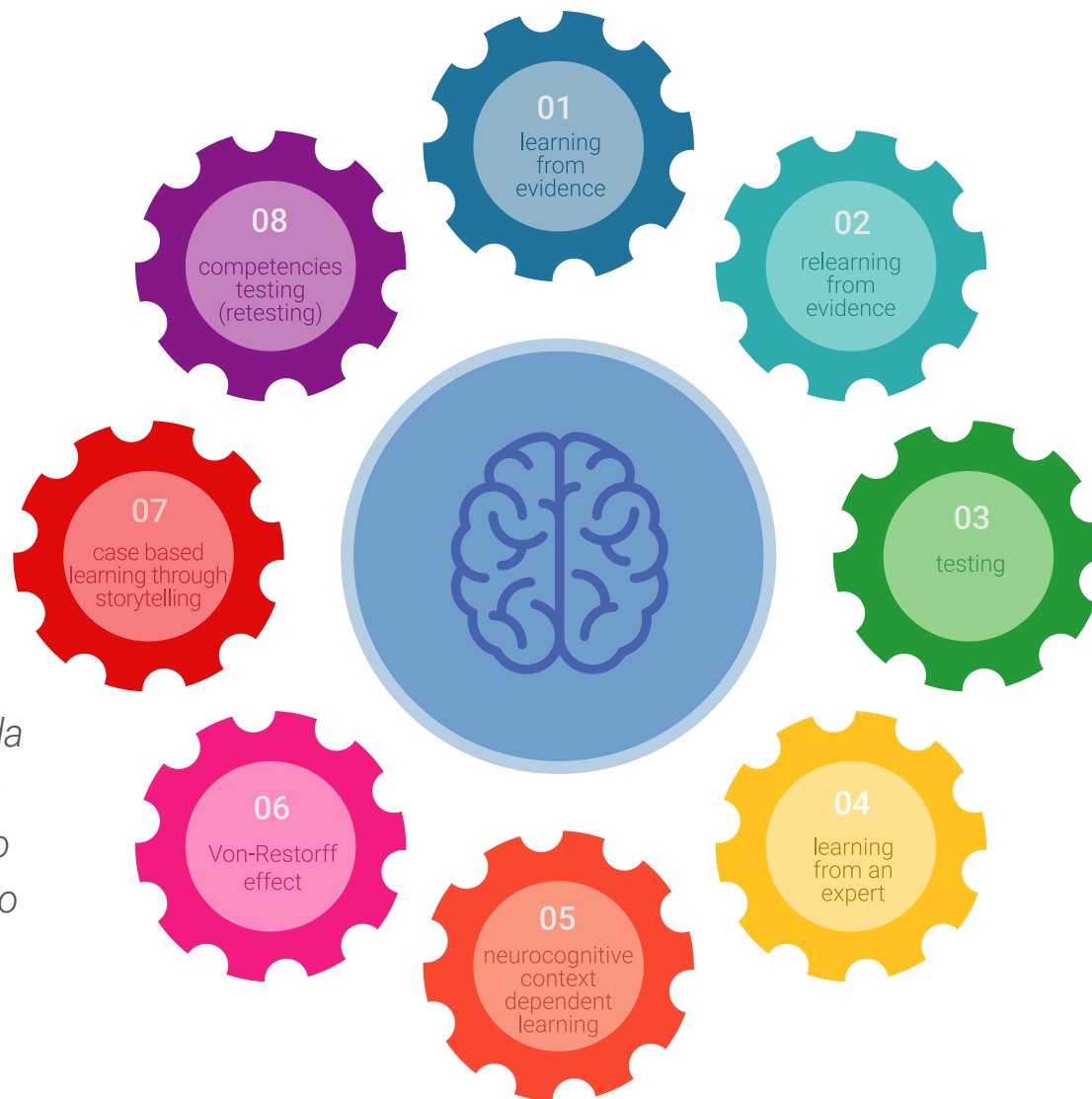
- 1 Os veterinários que seguem este método não só conseguem a assimilação de conceitos, mas também desenvolvem a sua capacidade mental através de exercícios para avaliar situações reais e aplicar os seus conhecimentos.
- 2 A aprendizagem é solidamente traduzida em competências práticas que permitem ao educador integrar melhor o conhecimento na prática diária.
- 3 A assimilação de ideias e conceitos é facilitada e mais eficiente, graças à utilização de situações que surgiram a partir de um ensino real.
- 4 O sentimento de eficiência do esforço investido torna-se um estímulo muito importante para o veterinário, o que se traduz num maior interesse pela aprendizagem e num aumento do tempo gasto a trabalhar no curso.



Relearning Methodology

A TECH combina eficazmente a metodologia do Estudo de Caso com um sistema de aprendizagem 100% online baseado na repetição, que combina 8 elementos didáticos diferentes em cada lição.

Melhoramos o Estudo de Caso com o melhor método de ensino 100% online: o Relearning.



O veterinário irá aprender através de casos reais e da resolução de situações complexas em ambientes de aprendizagem simulada. Estas simulações são desenvolvidas utilizando software de última geração para facilitar a aprendizagem imersiva.

Na vanguarda da pedagogia mundial, o método Relearning conseguiu melhorar os níveis globais de satisfação dos profissionais que concluem os seus estudos, no que diz respeito aos indicadores de qualidade da melhor universidade online do mundo (Universidade de Columbia).

Esta metodologia já formou mais de 65.000 veterinários com sucesso sem precedentes em todas as especialidades clínicas, independentemente da carga cirúrgica. A nossa metodologia de ensino é desenvolvida num ambiente altamente exigente, com um corpo estudantil universitário com um elevado perfil socioeconómico e uma idade média de 43,5 anos.

O Relearning permitir-lhe-á aprender com menos esforço e mais desempenho, envolvendo-o mais na sua capacitação, desenvolvendo um espírito crítico, defendendo argumentos e opiniões contrastantes: uma equação direta ao sucesso.

No nosso programa, a aprendizagem não é um processo linear, mas acontece numa espiral (aprender, desaprender, esquecer e reaprender). Portanto, cada um destes elementos é combinado de forma concêntrica.

A pontuação global do nosso sistema de aprendizagem é de 8,01, de acordo com os mais elevados padrões internacionais.



Este programa oferece o melhor material educativo, cuidadosamente preparado para profissionais:



Material de estudo

Todos os conteúdos didáticos são criados pelos especialistas que irão ensinar o curso, especificamente para o curso, para que o desenvolvimento didático seja realmente específico e concreto.

Estes conteúdos são depois aplicados ao formato audiovisual, para criar o método de trabalho online da TECH. Tudo isto, com as mais recentes técnicas que oferecem peças de alta-qualidade em cada um dos materiais que são colocados à disposição do aluno.



Últimas técnicas e procedimentos em vídeo

O TECH aproxima os estudantes das técnicas mais recentes, dos últimos avanços educacionais e da vanguarda das técnicas e procedimentos veterinários atuais. Tudo isto, na primeira pessoa, com o máximo rigor, explicado e detalhado para a assimilação e compreensão do estudante. E o melhor de tudo, pode observá-los quantas vezes quiser.



Resumos interativos

A equipa da TECH apresenta os conteúdos de uma forma atrativa e dinâmica em comprimidos multimédia que incluem áudios, vídeos, imagens, diagramas e mapas conceituais a fim de reforçar o conhecimento.

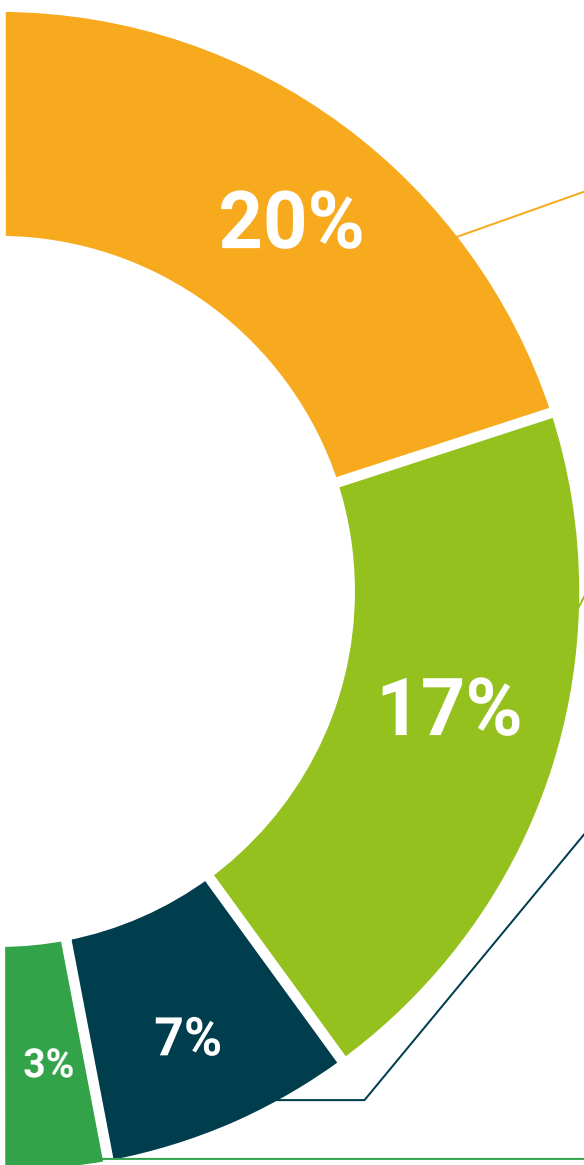
Este sistema educativo único para a apresentação de conteúdos multimédia foi premiado pela Microsoft como uma "História de Sucesso Europeu".



Leituras complementares

Artigos recentes, documentos de consenso e diretrizes internacionais, entre outros. Na biblioteca virtual da TECH o aluno terá acesso a tudo o que necessita para completar a sua capacitação





Análises de casos desenvolvidas e conduzidas por especialistas

A aprendizagem eficaz deve necessariamente ser contextual. Por esta razão, a TECH apresenta o desenvolvimento de casos reais nos quais o perito guiará o estudante através do desenvolvimento da atenção e da resolução de diferentes situações: uma forma clara e direta de alcançar o mais alto grau de compreensão.



Testing & Retesting

Os conhecimentos do aluno são periodicamente avaliados e reavaliados ao longo de todo o programa, através de atividades e exercícios de avaliação e auto-avaliação, para que o aluno possa verificar como está a atingir os seus objetivos.



Masterclasses

Existem provas científicas sobre a utilidade da observação por terceiros especializados.

O denominado Learning from an Expert constrói conhecimento e memória, e gera confiança em futuras decisões difíceis.



Guias rápidos de atuação

A TECH oferece os conteúdos mais relevantes do curso sob a forma de folhas de trabalho ou guias de ação rápida. Uma forma sintética, prática e eficaz de ajudar os estudantes a progredir na sua aprendizagem.



06

Certificação

O Curso de Doenças Oncológicas em Animais de Pequeno Porte garante, para além de um conteúdo mais rigoroso e atualizado, o acesso a um Curso emitido pela TECH Universidade Tecnológica.



“

Conclua este plano de estudos com sucesso e receba o seu certificado sem sair de casa e sem burocracias”

Este **Curso de Doenças Oncológicas em Animais de Pequeno Porte** conta com o conteúdo científico mais completo e atualizado do mercado.

Uma vez aprovadas as avaliações, o aluno receberá por correio o certificado* correspondente ao **Curso** emitido pela **TECH Universidade Tecnológica**.

Este certificado contribui significativamente para o desenvolvimento da capacitação continuada dos profissionais e proporciona um importante valor para a sua capacitação universitária, sendo 100% válido e atendendo aos requisitos normalmente exigidos pelas bolsas de emprego, concursos públicos e avaliação de carreiras profissionais.

Certificação: **Curso de Doenças Oncológicas em Animais de Pequeno Porte**

ECTS: **6**

Carga horária: **150 horas**



*Apostila de Haia: Caso o aluno solicite que o seu certificado seja apostilado, a TECH EDUCATION providenciará a obtenção do mesmo a um custo adicional.

futuro
saúde confiança pessoas
informação orientadores
educação certificação ensino
garantia aprendizagem
instituições tecnologia
comunidade compromisso
atenção personalizada
conhecimento inovação
presente qualidade
desenvolvimento

tech universidade
tecnológica

Curso

Doenças Oncológicas em
Animais de Pequeno Porte

- » Modalidade: online
- » Duração: 6 semanas
- » Certificação: TECH Universidade Tecnológica
- » Créditos: 6 ECTS
- » Tempo Dedicado: 16 horas/semana
- » Horário: ao seu próprio ritmo
- » Exames: online

Curso

Doenças Oncológicas em Animais de Pequeno Porte

