

## Curso

Cuidados no Parto e  
Neonatologia em Diferentes  
Espécies de Mamíferos  
Domésticos

## Curso

# Cuidados no Parto e Neonatologia em Diferentes Espécies de Mamíferos Domésticos

- » Modalidade: **online**
- » Duração: **6 semanas**
- » Certificação: **TECH Universidade Tecnológica**
- » Créditos: **6 ECTS**
- » Tempo Dedicado : **16 horas/semana**
- » Horário: **ao seu próprio ritmo**
- » Exames: **online**

Acesso ao site: [www.techtute.com/pt/medicina-veterinaria/curso/cuidados-parto-neonatologia-diferentes-especies-mamiferos-domesticos](http://www.techtute.com/pt/medicina-veterinaria/curso/cuidados-parto-neonatologia-diferentes-especies-mamiferos-domesticos)

# Índice

01

Apresentação

---

*pág. 4*

02

Objetivos

---

*pág. 8*

03

Direção do curso

---

*pág. 12*

04

Estrutura e conteúdo

---

*pág. 16*

05

Metodologia

---

*pág. 20*

06

Certificação

---

*pág. 28*

# 01

# Apresentação

Na reprodução dos mamíferos, o parto é um dos principais eventos para favorecer a perpetuação da espécie, que consiste em várias etapas e fases consecutivas que devem ocorrer num sistema fisiológico sincronizado. As fêmeas grávidas que se aproximam do parto apresentam uma série de sintomas que devem ser interpretados para gerir corretamente este processo e realizar um desempenho clínico ótimo no parto.

Capacite-se em Cuidados no Parto e Neonatologia em Diferentes Espécies de Mamíferos Domésticos com esta capacitação de alto nível, ministrada por especialistas com vasta experiência na área.







“

*Esta capacitação é a melhor opção que poderá encontrar para se especializar em Cuidados no Parto e Neonatologia em Diferentes Espécies de Mamíferos Domésticos e fazer diagnósticos mais precisos”*

Desde os primeiros dados sobre a reprodução animal nos hieróglifos egípcios, passando pelo albatroz até aos nossos dias, o homem sempre se interessou pelo estudo da reprodução animal para aumentar as populações e obter melhores produções.

A reprodução animal evoluiu exponencialmente nas últimas décadas e o seu desenvolvimento atual faz com que as tecnologias implementadas há apenas alguns anos sejam agora obsoletas. A técnica, a ciência e o engenho humano conjugam-se para produzir resultados idênticos aos da reprodução natural.

O objetivo deste Curso centra-se no domínio e no controlo de todos os aspetos fisiológicos, patológicos e biotecnológicos que afetam a função reprodutora orgânica dos animais domésticos. As espécies estudadas neste Curso são: bovídeos, equídeos, suínos, ovinos, caprinos e canídeos; uma seleção feita com base na importância e no desenvolvimento da reprodução assistida na atualidade.

Este Curso é desenvolvido para aprofundar os conhecimentos atuais da capacitação nas diferentes técnicas de Cuidados no Parto e Neonatologia em Diferentes Espécies de Mamíferos Domésticos.

O grupo de professores que leciona o Curso é constituído por especialistas em reprodução animal com um histórico profissional de mais de 30 anos de experiência, não só no campo da docência, mas também com atividade prática, investigação e diretamente em explorações pecuárias e centros de reprodução animal. Além disso, o corpo docente desenvolve ativamente as técnicas mais atuais em biotecnologias de reprodução assistida, colocando à disposição do mercado material genético de diferentes espécies de interesse zootécnico a nível internacional.

A capacitação basear-se-á em aspetos teóricos e científicos, combinados com o profissionalismo prático e a aplicação de cada um dos temas no trabalho atual. A preparação contínua após a conclusão dos estudos de licenciatura é por vezes complicada e difícil de conciliar com a atividade profissional e familiar, pelo que, com este Curso, a TECH dá a possibilidade de continuar a capacitação e a especialização online com muito apoio prático audiovisual que lhe permitirá avançar nas técnicas de reprodução no seu ambiente de trabalho.

Este **Curso de Cuidados no Parto e Neonatologia em Diferentes Espécies de Mamíferos Domésticos** conta com o conteúdo científico mais completo e atualizado do mercado. As suas principais características são:

- ♦ O desenvolvimento de casos práticos apresentados por especialistas em Cuidados no Parto e Neonatologia em Diferentes Espécies de Mamíferos Domésticos
- ♦ Os conteúdos gráficos, esquemáticos e predominantemente práticos com que está concebido fornecem informações científicas e práticas sobre as disciplinas que são essenciais para a prática profissional
- ♦ Novos desenvolvimentos em Cuidados no Parto e Neonatologia em Diferentes Espécies de Mamíferos Domésticos
- ♦ Os exercícios práticos onde o processo de autoavaliação pode ser efetuado a fim de melhorar a aprendizagem
- ♦ O seu foco especial em metodologias inovadoras em Cuidados no Parto e Neonatologia em Diferentes Espécies de Mamíferos Domésticos
- ♦ As aulas teóricas, perguntas ao especialista, fóruns de discussão sobre temas controversos e atividades de reflexão individual
- ♦ A disponibilidade de acesso aos conteúdos a partir de qualquer dispositivo fixo ou portátil com ligação à Internet



*Não perca a oportunidade de fazer este Curso de Cuidados no Parto e Neonatologia em Diferentes Espécies de Mamíferos Domésticos connosco. É a oportunidade perfeita para progredir na sua carreira”*

“

*Este Curso é o melhor investimento que pode fazer na seleção de uma atualização para atualizar os seus conhecimentos em Cuidados no Parto e Neonatologia em Diferentes Espécies de Mamíferos Domésticos”*

O seu conteúdo multimédia, desenvolvido com a mais recente tecnologia educativa, permitirá ao profissional uma aprendizagem situada e contextual, ou seja, um ambiente simulado que proporcionará uma preparação imersiva e programada para se capacitar em situações reais.

A conceção desta capacitação centra-se na Aprendizagem Baseada em Problemas, através da qual o especialista terá de tentar resolver as diferentes situações de prática profissional que surgem ao longo do Curso. Para isso, o profissional contará com a ajuda de um sistema inovador de vídeo interativo realizado por especialistas de renome e com vasta experiência em Cuidados no Parto e Neonatologia em Diferentes Espécies de Mamíferos Domésticos.

*Esta capacitação conta com o melhor material didático, o que lhe permitirá realizar um estudo contextual que facilitará a sua aprendizagem.*

*Este Curso 100% online permitir-lhe-á conciliar os seus estudos com a sua profissão enquanto aumenta os seus conhecimentos neste campo.*





# 02 Objetivos

A capacitação em Cuidados no Parto e Neonatologia em Diferentes Espécies de Mamíferos Domésticos visa facilitar o desempenho do profissional de Medicina Veterinária com os últimos avanços e tratamentos mais inovadores no setor.





“

*Esta é a melhor opção para aprender sobre os últimos avanços em Cuidados no Parto e Neonatologia em Diferentes Espécies de Mamíferos Domésticos”*



## Objetivos gerais

---

- Identificar as fases do parto, a sua fisiologia e os sinais precursores
- Definir os métodos de exame e acompanhamento clínico de preparação para o parto em mamíferos
- Examinar a função da glândula mamária, as hormonas lactogénicas e a composição do leite em diferentes espécies de mamíferos domésticos



*Uma forma de capacitação e desenvolvimento profissional que impulsionará o seu crescimento em direção a uma maior competitividade no mercado de trabalho"*





## Objetivos específicos

---

- ♦ Analisar os diâmetros e as circunferências pélvicas em diferentes fêmeas domésticas
- ♦ Estabelecer os acontecimentos durante as fases do parto
- ♦ Avaliar os fatores externos e internos que afetam a dinâmica do parto
- ♦ Estabelecer tratamentos de indução do parto em diferentes fêmeas domésticas
- ♦ Desenvolver diretrizes para o controlo puerperal
- ♦ Compilar os diferentes procedimentos da fisiologia do parto, bem como a anestesia e a cirurgia obstétrica nas diferentes espécies
- ♦ Estabelecer protocolos para os cuidados do recém-nascido (neonatologia)
- ♦ Especificar o processo de mamogénese e de lactogénese com base na fisiologia da lactação
- ♦ Definir as condições de qualidade do leite e os programas de controlo do leite



# 03

## Direção do curso

O corpo docente do Curso inclui especialistas de referência em Cuidados no Parto e Neonatologia em Diferentes Espécies de Mamíferos Domésticos que trazem a sua experiência profissional para esta capacitação. Trata-se de médicos de renome mundial, oriundos de diferentes países, com experiência profissional teórico-prática comprovada.







“

*A nossa equipa docente, especialista em Cuidados no Parto e Neonatologia em Diferentes Espécies de Mamíferos Domésticos, ajudá-lo-á a alcançar o sucesso na sua profissão"*

## Direção



### Doutor Antonio Gómez Peinado

- Coordenador de Obstetrícia e Reprodução, Universidade Alfonso X El Sabio, Faculdade de Medicina Veterinária
- Licenciatura em Medicina Veterinária
- Doutoramento na Faculdade de Medicina Veterinária, Universidade Alfonso X El Sabio - Professor de Produção Animal



### Dra. Elisa Gómez Rodríguez

- Professora de Licenciatura em Medicina Veterinária, Universidade Alfonso X el Sabio
- Desenvolvimento profissional das técnicas de reprodução assistida, Instituto Español de Genética e Reprodução Animal (IEGRA) de Talavera de la Reina, Toledo
- Licenciatura em Medicina Veterinária, Universidade Complutense de Madrid
- Pós-graduação em Reprodução Assistida em Bovinos, lecionado pelo IEGRA, UAX e HUMECO, em Talavera de la Reina.
- Curso de Ecografia Reprodutiva de Bovinos, lecionado pelo Dr. Giovanni Gnemmi (HUMECO), em Talavera de la Reina



## Professores

### Dr. Agustín Pinto González

- ◆ Veterinário, Instituto Espanhol de Genética e Reprodução Animal
- ◆ Veterinário, Sani Lidia
- ◆ Licenciatura em Medicina Veterinária
- ◆ Especialização em Reprodução Animal, IEGRA
- ◆ Licenciatura em Inseminação Artificial em Bovinos, IEGRA

### Doutora Patricia Peris Frau

- ◆ Bolseira de pós-doutoramento responsável pelo projeto de investigação da UCLM intitulado: "Melhorias na Conservação de Esperma de Diferentes Espécies", no Grupo de Investigação em Saúde Animal e Biotecnologia, SaBio, IREC e UCLM
- ◆ Licenciatura em Medicina Veterinária, Universidade da Múrcia
- ◆ Doutoramento em Ciências Agrárias e Ambientais com menção internacional pela Universidade de Castilla La Mancha.
- ◆ Membro da equipa de investigação do Projeto Nacional intitulado: "Aumento da colheita de embriões in vitro em ruminantes de pequeno porte através da modificação do protocolo de fertilização in vitro" (AGL2017-89017-R)
- ◆ Médica Veterinária, Animal Care Hospital Douglas, em Cork, Irlanda



# 04

## Estrutura e conteúdo

A estrutura dos conteúdos foi concebida pelos melhores profissionais do setor de Cuidados no Parto e Neonatologia em Diferentes Espécies de Mamíferos Domésticos, com ampla experiência e reconhecido prestígio na profissão, apoiada pelo volume de casos revistos, estudados e diagnosticados, e com um vasto conhecimento das novas tecnologias aplicadas à Medicina Veterinária.





“

*Este Curso de Cuidados no Parto e Neonatologia em Diferentes Espécies de Mamíferos Domésticos conta com o conteúdo científico mais completo e atualizado do mercado”*

## Módulo 1. Parto e lactação

- 1.1. O parto: etapas. Fisiologia do parto
  - 1.1.1. Definição de parto e das suas etapas
  - 1.1.2. Alterações hormonais no final da gestação e efeito sobre a atividade do miométrio
  - 1.1.3. Prostaglandinas no final da gestação e a sua atividade fisiológica
  - 1.1.4. O sistema nervoso periférico e os seus mediadores no parto
- 1.2. Sinais precursores do parto em diferentes fêmeas mamíferas
  - 1.2.1. Sinais de aproximação do parto nas diferentes fêmeas
  - 1.2.2. Relaxamento da sínfise púbica, do colo do útero e do trato medial e externo do sistema reprodutor
  - 1.2.3. Estudo do eixo hipotálamo-hipófise-adrenal suprarrenal do feto e determinação do início do trabalho de parto
  - 1.2.4. Influência de fatores externos no início do trabalho de parto
  - 1.2.5. Indução do parto nas diferentes fêmeas. Aspectos farmacológicos
- 1.3 Pelvimetria. O parto propriamente dito. Neonatologia
  - 1.3.1. Estudo da anatomia da pélvis nos mamíferos
  - 1.3.2. Diâmetros e circunferências pélvicas das fêmeas
  - 1.3.3. Acontecimentos durante as fases do parto
  - 1.3.4. Cuidados com a mãe após o parto
  - 1.3.5. Cuidados com o recém-nascido
- 1.4 Apresentação e posições fetais. Técnica de parto
  - 1.4.1. Métodos de exame e acompanhamento clínico na preparação para o parto em mamíferos
  - 1.4.2. Apresentações e posições fetais nas fêmeas
  - 1.4.3. Diagnóstico e mecanismos de ação clínica no parto
- 1.5. O puerpério nas fêmeas
  - 1.5.1. Período puerperal, fase precoce
  - 1.5.2. Período puerperal, fase tardia
  - 1.5.3. Diretrizes para o controlo do pós-parto
  - 1.5.4. Ciclos de eliminação dos lóquios na mulher





- 1.6. Fisiopatologia do parto. Obstetrícia
  - 1.6.1. Propedêutica do parto
  - 1.6.2. Estudo do material obstétrico nas diferentes fêmeas
  - 1.6.3. Anestesia obstétrica nas diferentes fêmeas
  - 1.6.4. Intervenções obstétricas incruentas
  - 1.6.5. Intervenções obstétricas cruentas
- 1.7. Desenvolvimento da glândula mamária. Mamogénese
  - 1.7.1. Anatomia da glândula mamária nas diferentes fêmeas
  - 1.7.2. Vascularização e inervação do úbere
  - 1.7.3. Mamogénese, período fetal e período pós-natal
  - 1.7.4. Controlo hormonal do crescimento da glândula mamária
- 1.8. Funcionamento da glândula mamária. Lactogénese
  - 1.8.1. Fisiologia da lactação
  - 1.8.2. Hormonas lactogénicas durante a gravidez e o parto. Mecanismo de ação
  - 1.8.3. Lactação
  - 1.8.4. Reflexo neuroendócrino da ejeção láctea
- 1.9. Colostro e produção de leite
  - 1.9.1. Composição do leite em diferentes fêmeas
  - 1.9.2. Composição do colostro em diferentes fêmeas
  - 1.9.3. Influência de fatores externos na produção de leite
  - 1.9.4. Gestão das fêmeas para o início da atividade de produção de leite
- 1.10. Patologias da lactação. Mamites
  - 1.10.1. Controlo da aptidão reprodutora durante a lactação: anestro lactacional
  - 1.10.2. Qualidade do leite
  - 1.10.3. Marcadores de inflamação do úbere
  - 1.10.4. Mamites e programas de controlo
  - 1.10.5. A ordenha mecânica e as suas condições de bem-estar animal

“*Esta capacitação permitir-lhe-á progredir na sua carreira profissional de forma confortável*”



05

# Metodologia

Este programa de capacitação oferece uma forma diferente de aprendizagem. A nossa metodologia é desenvolvida através de um modo de aprendizagem cíclico: **o Relearning**. Este sistema de ensino é utilizado, por exemplo, nas escolas médicas mais prestigiadas do mundo e tem sido considerado um dos mais eficazes pelas principais publicações, tais como a *New England Journal of Medicine*.





“

*Descubra o Relearning, um sistema que abandona a aprendizagem linear convencional para o levar através de sistemas de ensino cíclicos: uma forma de aprendizagem que provou ser extremamente eficaz, especialmente em disciplinas que requerem memorização”*

## Na TECH utilizamos o Método de Caso

Numa dada situação, o que deve fazer um profissional? Ao longo do programa, será confrontado com múltiplos casos clínicos simulados baseados em pacientes reais, nos quais terá de investigar, estabelecer hipóteses e, finalmente, resolver a situação. Há abundantes provas científicas sobre a eficácia do método. Os especialistas aprendem melhor, mais depressa e de forma mais sustentável ao longo do tempo.

*Com a TECH pode experimentar uma forma de aprendizagem que abala as fundações das universidades tradicionais de todo o mundo"*



Segundo o Dr. Gérvas, o caso clínico é a apresentação anotada de um paciente, ou grupo de pacientes, que se torna um "caso", um exemplo ou modelo que ilustra alguma componente clínica peculiar, quer pelo seu poder de ensino, quer pela sua singularidade ou raridade. É essencial que o caso se baseie na vida profissional atual, tentando recriar as condições reais na prática profissional veterinária.

“

*Sabia que este método foi desenvolvido em 1912 em Harvard para estudantes de direito? O método do caso consistia em apresentar situações reais complexas para que tomassem decisões e justificassem a forma de as resolver. Em 1924 foi estabelecido como um método de ensino padrão em Harvard”*

#### A eficácia do método é justificada por quatro realizações fundamentais:

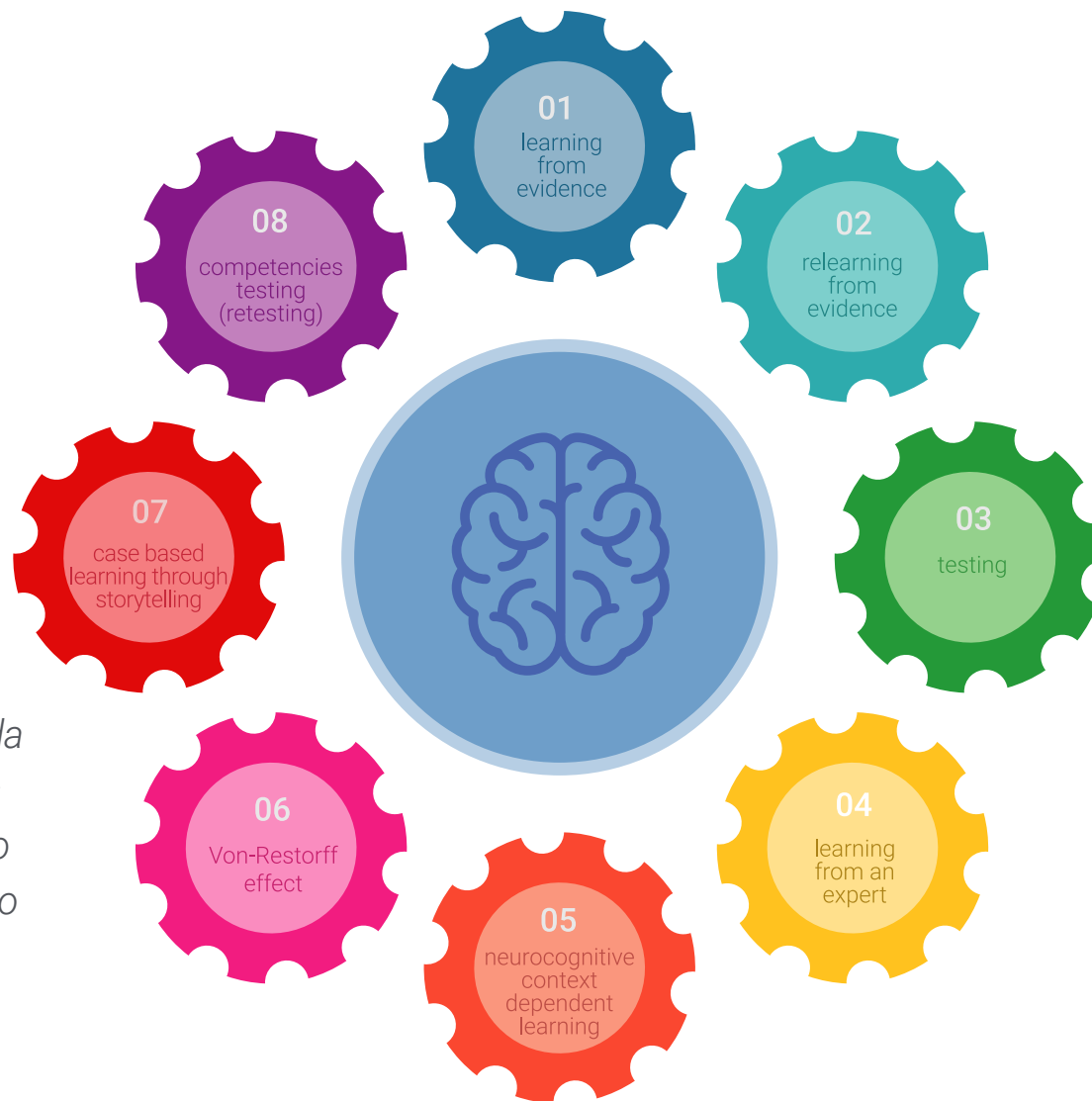
- 1 Os veterinários que seguem este método não só conseguem a assimilação de conceitos, mas também desenvolvem a sua capacidade mental através de exercícios para avaliar situações reais e aplicar os seus conhecimentos.
- 2 A aprendizagem é solidamente traduzida em competências práticas que permitem ao educador integrar melhor o conhecimento na prática diária.
- 3 A assimilação de ideias e conceitos é facilitada e mais eficiente, graças à utilização de situações que surgiram a partir de um ensino real.
- 4 O sentimento de eficiência do esforço investido torna-se um estímulo muito importante para o veterinário, o que se traduz num maior interesse pela aprendizagem e num aumento do tempo gasto a trabalhar no curso.



## Relearning Methodology

A TECH combina eficazmente a metodologia do Estudo de Caso com um sistema de aprendizagem 100% online baseado na repetição, que combina 8 elementos didáticos diferentes em cada lição.

Melhoramos o Estudo de Caso com o melhor método de ensino 100% online: o Relearning.



*O veterinário irá aprender através de casos reais e da resolução de situações complexas em ambientes de aprendizagem simulada. Estas simulações são desenvolvidas utilizando software de última geração para facilitar a aprendizagem imersiva.*



Na vanguarda da pedagogia mundial, o método Relearning conseguiu melhorar os níveis globais de satisfação dos profissionais que concluem os seus estudos, no que diz respeito aos indicadores de qualidade da melhor universidade online do mundo (Universidade de Columbia).

Esta metodologia já formou mais de 65.000 veterinários com sucesso sem precedentes em todas as especialidades clínicas, independentemente da carga cirúrgica. A nossa metodologia de ensino é desenvolvida num ambiente altamente exigente, com um corpo estudantil universitário com um elevado perfil socioeconómico e uma idade média de 43,5 anos.

*O Relearning permitir-lhe-á aprender com menos esforço e mais desempenho, envolvendo-o mais na sua capacitação, desenvolvendo um espírito crítico, defendendo argumentos e opiniões contrastantes: uma equação direta ao sucesso.*

No nosso programa, a aprendizagem não é um processo linear, mas acontece numa espiral (aprender, desaprender, esquecer e reaprender). Portanto, cada um destes elementos é combinado de forma concêntrica.

A pontuação global do nosso sistema de aprendizagem é de 8,01, de acordo com os mais elevados padrões internacionais.



Este Curso oferece o melhor material educacional, cuidadosamente preparado para os profissionais:



#### Material de estudo

Todos os conteúdos didáticos são criados especificamente para o Curso, pelos especialistas que o irão lecionar, de modo a que o desenvolvimento didático seja realmente específico e concreto.

Estes conteúdos são depois colocados em formato audiovisual, para criar o método de trabalho online da TECH. Tudo isto, com as mais recentes técnicas, que oferecem componentes de alta-qualidade em cada um dos materiais colocados à disposição do aluno.



#### Últimas técnicas e procedimentos em vídeo

A TECH faz chegar ao aluno as técnicas mais inovadoras, os últimos avanços educacionais, que estão na vanguarda da atual situação nas técnicas e procedimentos veterinários. Tudo isto, na primeira pessoa, com o máximo rigor, explicado e detalhado, para a assimilação e compreensão do aluno. E o melhor de tudo é que pode assistir quantas vezes quiser.



#### Resumos interativos

A equipa da TECH apresenta os conteúdos, de forma atrativa e dinâmica, em formato multimédia, que incluem áudios, vídeos, imagens, diagramas e mapas conceituais, a fim de reforçar o conhecimento.

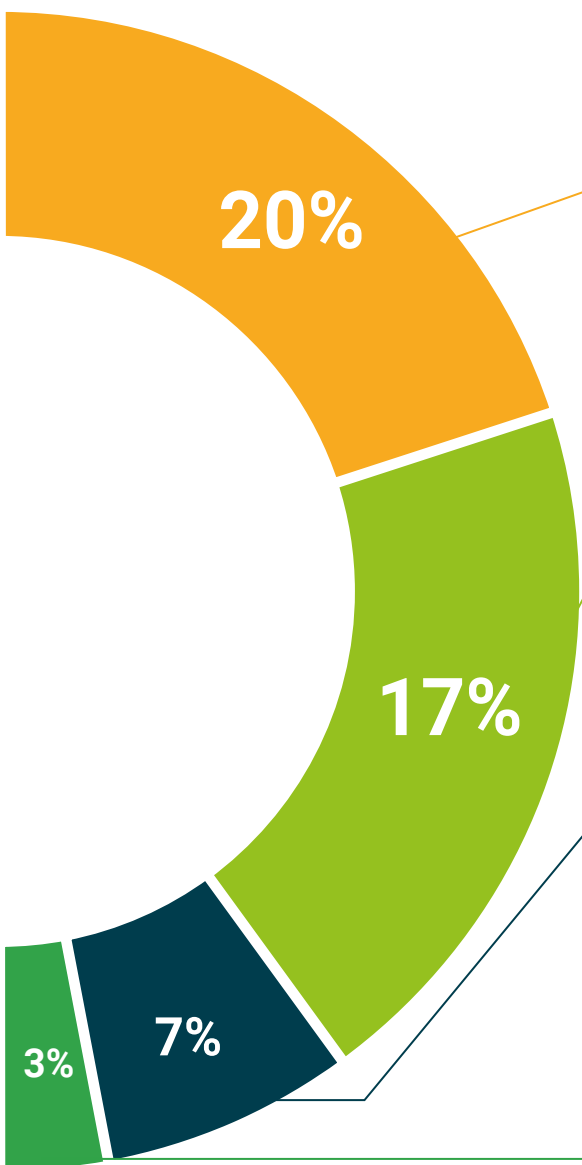
Este sistema educativo único para a apresentação de conteúdos multimédia foi premiado pela Microsoft como um "Caso de Sucesso Europeu".



#### Leituras complementares

Artigos recentes, documentos de consenso e guias internacionais, entre outros. Na biblioteca virtual da TECH, o aluno terá acesso a tudo o que precisa para completar a sua especialização.





#### Análises de casos desenvolvidos e liderados por especialistas

A aprendizagem eficaz deve ser necessariamente contextual. Por isso, a TECH apresenta o desenvolvimento de casos reais nos quais o especialista guiará o aluno através do desenvolvimento da atenção e da resolução de diferentes situações: uma forma clara e direta de alcançar o mais alto grau de compreensão.



#### Testing & Retesting

Os conhecimentos do aluno são periodicamente avaliados e reavaliados ao longo do Curso, por meio de atividades e exercícios de avaliação e autoavaliação, para que o aluno possa verificar o cumprimento dos seus objetivos.



#### Masterclasses

Existe evidência científica acerca da utilidade da observação por especialistas terceiros.

O que se designa de Learning from an Expert fortalece o conhecimento e a memorização, e constrói a confiança em futuras decisões difíceis.



#### Guias práticos

A TECH oferece os conteúdos mais relevantes do Curso sob a forma de fichas de trabalho ou guias práticos. Uma forma sintética, prática e eficaz de ajudar o aluno a progredir na sua aprendizagem.



06

# Certificação

O Curso de Cuidados no Parto e Neonatologia em Diferentes Espécies de Mamíferos Domésticos garante, para além do conteúdo mais rigoroso e atualizado, o acesso a um certificado de Curso emitido pela TECH Universidade Tecnológica.





“

*Conclua este plano de estudos com sucesso e receba o seu certificado sem sair de casa e sem burocracias”*

Este **Curso de Cuidados no Parto e Neonatologia em Diferentes Espécies de Mamíferos Domésticos** conta com o conteúdo científico mais completo e atualizado do mercado.

Uma vez aprovadas as avaliações, o aluno receberá por correio, com aviso de recepção, o certificado\* correspondente ao título de **Curso** emitido pela **TECH Universidade Tecnológica**.

Este certificado contribui significativamente para o desenvolvimento da capacitação continuada dos profissionais e proporciona um importante valor para a sua capacitação universitária, sendo 100% válido e atendendo aos requisitos normalmente exigidos pelas bolsas de emprego, concursos públicos e avaliação de carreiras profissionais.

Certificação: **Curso de Cuidados no Parto e Neonatologia em Diferentes Espécies de Mamíferos Domésticos**

ECTS: 6

Carga horária: **150 horas**



\*Apostila de Haia: Caso o aluno solicite que o seu certificado seja apostilado, a TECH EDUCATION providenciará a obtenção do mesmo com um custo adicional.



### Curso

Cuidados no Parto  
e Neonatologia em  
Diferentes Espécies de  
Mamíferos Domésticos

- » Modalidade: online
- » Duração: 6 semanas
- » Certificação: TECH Universidade Tecnológica
- » Créditos: 6 ECTS
- » Tempo Dedicado : 16 horas/semana
- » Horário: ao seu próprio ritmo
- » Exames: online



## Curso

Cuidados no Parto e  
Neonatologia em Diferentes  
Espécies de Mamíferos  
Domésticos

