

Corso Universitario

Patologie Respiratorie nel Paziente Equino Ospedalizzato





Corso Universitario Patologie Respiratorie nel Paziente Equino Ospedalizzato

- » Modalità: online
- » Durata: 12 settimane
- » Titolo: TECH Global University
- » Accreditamento: 12 ECTS
- » Orario: a scelta
- » Esami: online

Accesso al sito web: www.techtute.com/it/veterinaria/corso-universitario/patologie-respiratorie-paziente-equino-ospedalizzato

Indice

01

Presentazione

pag. 4

02

Obiettivi

pag. 8

03

Direzione del corso

pag. 12

04

Struttura e contenuti

pag. 20

05

Metodologia

pag. 26

06

Titolo

pag. 36

01

Presentazione

I disturbi che colpiscono l'apparato respiratorio sono molto frequenti e importanti negli equidi. I cavalli sono, in molti casi, animali selezionati per lo sport per cui una capacità di ossigenazione ottimale è essenziale per il loro successo a livello agonistico. Per questo motivo la diagnosi precoce di qualsiasi patologia respiratoria è fondamentale per ottenere un successo terapeutico ed evitare conseguenze a lungo termine e nella vita sportiva.

Un programma di alta qualità che ti porterà ai più alti livelli di competenza del settore.





“

*Il più completo ed esauriente aggiornamento
in Patologie Respiratorie nel Paziente Equino
Ospedalizzato del mercato didattico online"*

Questo Corso Universitario fornisce le basi per ottenere una specializzazione in medicina ospedaliera equina. Definisce la logistica e la strategia clinica necessarie in un ospedale per cavalli. Tratta diversi argomenti indispensabili per acquisire un'idea d'insieme del funzionamento di un ospedale equino e della strategia di ricovero di qualsiasi paziente indipendentemente dalla sua patologia principale.

Descrive la disposizione delle strutture e stabilisce le linee guida necessarie per la pulizia e la disinfezione delle diverse aree in base al loro grado di contaminazione da parte dei pazienti assistiti in ciascuna di esse. Sviluppa conoscenze specialistiche di farmacologia avanzata nel paziente ospedalizzato. Stabilisce le linee guida farmacologiche appropriate, la terapia antibiotica e l'analgesia multimodale applicabile a ciascun paziente in base alla sua gravità, il che differisce notevolmente dall'approccio utilizzato nei trattamenti in clinica da campo.

A causa della gravità dei quadri clinici presentati dalla maggior parte dei pazienti ospedalizzati, è necessario stabilire linee guida specifiche per la fluidoterapia e la nutrizione in base ai requisiti di stabilizzazione e alle esigenze metaboliche di ciascuno di essi.

Infine, nella prima parte del Corso Universitario, viene trattata l'interpretazione dell'emogramma, della biochimica sierica e dei gas ematici, così importanti per stabilire la gravità del paziente ricoverato. Questi metodi diagnostici saranno fondamentali anche per monitorare i pazienti durante il periodo di ricovero.

Questo Corso Universitario offre anche una rassegna dettagliata delle diverse patologie che possono colpire l'apparato respiratorio. Inizia con una spiegazione esaustiva della visita di controllo, poiché ci sono reperti clinici che sono caratteristici di alcune patologie e che è importante saper individuare. Verranno esaminati i metodi diagnostici complementari che ci aiuteranno a localizzare e stabilire la gravità delle lesioni. Ognuno di essi verrà descritto e verranno mostrate immagini e protocolli in modo che lo studente possa apprendere le relative tecniche ed essere in grado di interpretarle.

Le principali patologie respiratorie sono state suddivise in zone anatomiche per facilitarne la comprensione e lo studio da parte dello studente, consentendo la creazione di un elenco dettagliato di possibili diagnosi differenziali per ognuna di esse. Gli argomenti saranno inoltre strutturati per origine eziologica, in modo da facilitare la scelta del trattamento più adatto a ciascun caso.

Questo **Corso Universitario in Patologie Respiratorie nel Paziente Equino Ospedalizzato** possiede il programma scientifico più completo e aggiornato del mercato. Le caratteristiche principali del programma sono:

- ♦ Ultima tecnologia nel software di e-learning
- ♦ Sistema di insegnamento intensamente visivo, supportato da contenuti grafici e schematici di facile assimilazione e comprensione
- ♦ Sviluppo di casi di studio presentati da esperti attivi
- ♦ Sistemi di video interattivi di ultima generazione
- ♦ Insegnamento supportato dalla pratica online
- ♦ Sistemi di aggiornamento e riciclaggio permanente
- ♦ Apprendimento autoregolato: piena compatibilità con altre occupazioni
- ♦ Esercizi pratici per l'autovalutazione e la verifica dell'apprendimento
- ♦ Gruppi di appoggio e sinergie educative: domande agli esperti, forum di discussione e conoscenza
- ♦ Comunicazione con l'insegnante e lavoro di riflessione individuale
- ♦ Contenuti disponibili da qualsiasi dispositivo fisso o mobile dotato di connessione a internet
- ♦ Banche di documentazione complementari sempre disponibili, anche dopo il programma



Unisciti all'élite, grazie a questa specializzazione altamente efficace e apri nuovi percorsi per il tuo avanzamento professionale"

“

Un programma educativo esaustivo che ti permetterà di acquisire le conoscenze più avanzate in tutte le aree di intervento del veterinario specializzato in equini”

Il nostro personale docente è composto da professionisti in diversi settori legati a questa specialità. Noi di TECH ci assicuriamo così di poter raggiungere l'obiettivo di aggiornamento accademico che ci prefiggiamo. Una squadra multidisciplinare di docenti preparati ed esperti in diversi contesti, svilupperanno le conoscenze teoriche in modo efficace, ma, soprattutto, metteranno a disposizione dello studente le conoscenze pratiche derivate dalla propria esperienza: una delle qualità differenziali di questa specializzazione.

Questa padronanza della materia è completata dall'efficacia del disegno metodologico. Sviluppato da un team multidisciplinare di esperti di *e-learning*, comprende gli ultimi progressi nella tecnologia educativa. Potrai studiare così avvalendoti di una serie di strumenti multimediali comodi e versatili che ti daranno l'operatività di cui hai bisogno nella tua preparazione.

La creazione di questo programma è incentrata sull'Apprendimento Basato sui Problemi, un approccio che concepisce l'apprendimento come un processo eminentemente pratico. Per raggiungere questo obiettivo da remoto, useremo la modalità online: grazie a un innovativo sistema di video interattivi e il metodo *Learning from an Expert*, potrai acquisire le conoscenze come se ti trovassi nella situazione che è oggetto di apprendimento. Un concetto che permetterà di integrare e fissare l'apprendimento in modo più realistico e permanente.

Grazie all'esperienza di professionisti in attività e all'analisi di casi reali di successo, messe a disposizione in un approccio educativo di alto impatto.

Grazie a un progetto metodologico basato su tecniche di insegnamento collaudate, questo master ti porterà attraverso diversi approcci di insegnamento per permetterti di imparare in modo dinamico ed efficace.



02 Obiettivi

Il nostro obiettivo è quello di preparare professionisti altamente qualificati per operare nel mondo del lavoro. Un obiettivo completato, inoltre, in modo globale, dalla promozione dello sviluppo umano che getta le basi per una società migliore. Questo obiettivo si materializza fornendo l'aiuto necessario ai professionisti affinché possano accedere a un maggiore livello di competenza e controllo. Una meta che sarà possibile raggiungere in pochi mesi, grazie a una specializzazione altamente efficace ed intensiva.





“

Se il tuo obiettivo è quello di orientare le tue capacità verso nuovi percorsi di successo, questo è il posto che fa per te: una specializzazione che punta all'eccellenza"



Obiettivi generali

- ♦ Organizzare e progettare un ospedale equino in modo da consentire un funzionamento clinico e logistico ottimale per pazienti di diversa gravità
- ♦ Offrire una conoscenza approfondita e dettagliata della farmacologia ospedaliera, in modo che l'ospedale equino sia adeguatamente equipaggiato con i farmaci necessari per le terapie mediche delle patologie più comuni, le terapie intensive, di rianimazione e di supporto
- ♦ Stabilire la fluidoterapia, la plasmoterapia e la nutrizione per i pazienti ricoverati
- ♦ Conoscere a fondo le più comuni patologie del sistema ematopoietico e immunitario che si possono contrarre o sviluppare in ospedale nel corso di altre patologie primarie
- ♦ Esaminare l'interpretazione analitica: emocromo, biochimica del siero e gasometria
- ♦ Interpretare i segni clinici mostrati dai pazienti con patologia respiratoria e imparare a classificarli in base alla loro rilevanza clinica
- ♦ Stabilire un protocollo di esami diagnostici specifici e approfondirne l'interpretazione per stabilire l'esatta localizzazione e la gravità delle patologie
- ♦ Analizzare i vantaggi dei metodi diagnostici che possono essere eseguiti negli ospedali rispetto alle cliniche sul campo
- ♦ Presentare gli ultimi progressi nel trattamento delle patologie delle vie aeree superiori e inferiori
- ♦ Compilare linee guida per la gestione, il monitoraggio e il trattamento del paziente respiratorio ospedalizzato





Obiettivi specifici

- ♦ Esaminare in dettaglio le strutture necessarie in un ospedale per equini
- ♦ Definire i protocolli di intervento e disinfezione in un ospedale per equini
- ♦ Stabilire le linee guida da seguire nel trattamento degli animali infetti, nonché i diversi protocolli a seconda del grado di infezione
- ♦ Sviluppare linee guida e protocolli farmacologici specifici in base alle patologie più frequenti negli equidi
- ♦ Stabilire protocolli di analgesia multimodale negli equidi e il monitoraggio del dolore nel paziente equino
- ♦ Classificare i pazienti in base alla loro gravità quando sono ricoverati in ospedale
- ♦ Analizzare le terapie di mantenimento appropriate nella maggior parte dei pazienti ospedalizzati, con particolare attenzione alla fluidoterapia e agli squilibri idrici ed elettrolitici che possono insorgere nel corso di tali trattamenti
- ♦ Mantenere il corretto stato metabolico dei pazienti, mediante un gestione nutrizionale basata sulle loro condizioni
- ♦ Conoscere le patologie del sistema ematopoietico e immunitario mettendo a punto i metodi diagnostici esistenti e le terapie appropriate per ogni caso
- ♦ Interpretare correttamente un esame del sangue, la biochimica del siero e l'emogasanalisi in tutti i tipi di patologie e le alterazioni più comuni in ciascuna di esse
- ♦ Concretizzare l'informazione necessaria e rilevante nell'esame clinico del paziente respiratorio
- ♦ Approfondire i metodi diagnostici complementari disponibili in ospedale e la loro rilevanza clinica
- ♦ Fornire una rassegna aggiornata delle patologie delle vie aeree superiori, della loro diagnosi e del loro trattamento
- ♦ Sviluppare l'utilità del lavaggio broncoalveolare, dell'aspirato tracheale e del test da sforzo nella valutazione dell'infiammazione delle vie aeree inferiori e delle sue implicazioni cliniche
- ♦ Presentare una rassegna aggiornata delle malattie infettive dell'apparato respiratorio e del loro trattamento
- ♦ Compilare linee guida per il monitoraggio e il trattamento del paziente respiratorio in ospedale
- ♦ Dettagliare le procedure da eseguire nella valutazione delle prestazioni sportive di un cavallo in relazione alla loro rilevanza clinica



Un percorso di specializzazione e crescita professionale che vi proietterà verso una maggiore competitività nel mercato del lavoro"

03

Direzione del corso

Come parte del concetto di qualità totale del nostro programma, siamo orgogliosi di mettere a tua disposizione un corpo docente di altissimo livello, selezionato per la sua comprovata esperienza. Professionisti di diverse aree e competenze che compongono un team multidisciplinare completo. Un'opportunità unica per imparare dai migliori.





“

Un eccellente personale docente, composto da professionisti di diverse aree di competenza, che saranno i tuoi insegnanti durante la tua specializzazione: un'occasione unica da non perdere"

Direzione



Dott.ssa Aguirre Pascasio, Carla

- Socio, manager e direttore esecutivo del Centro Veterinario Animalicos di Medicina e Chirurgia Veterinaria di Murcia
- Dottorato di ricerca in Medicina Veterinaria presso l'Università di Murcia, "Doppler nell'ecografia digitale nei cavalli con laminite", ottenendo il titolo di Cum Laude
- Laurea in Veterinaria presso l'Università di Santiago di Compostela
- Medico praticante con specializzazione in Medicina Interna
- Veterinaria clinica equina, responsabile del Servizio di Medicina Interna Equina presso l'Ospedale Clinico Veterinario dell'Università di Murcia
- Socio manager e veterinaria clinica di campo presso Ekisur Team Veterinario
- Borse di studio consecutive e tirocinio presso l'Ospedale Clinico Veterinario dell'Università di Murcia
- Borsa di studio presso l'Ospedale equino Casal do Rio
- Ispettore di animali e fattorie per l'azienda TRAGSA con la categoria di Senior Graduate



Dott.ssa Alonso de Diego, María

- ♦ Laurea in Veterinaria presso l'Università Complutense di Madrid
- ♦ Certificazione Spagnola in Clinica Equina
- ♦ Reparto di Medicina Interna Equina presso l'Ospedale Clinico Veterinario dell'Università Alfonso X El Sabio
- ♦ Docente Associata della Facoltà di Veterinaria presso l'Università Alfonso X El Sabio
- ♦ Membro dell'Associazione di Veterinari Specialisti in Equini
- ♦ Membro della Società Spagnola di Ozonoterapia
- ♦ Veterinaria di clinica equina mobile assunta da veterinari liberi professionisti
- ♦ Veterinaria di ambulatorio equino autonoma a Madrid

Personale docente

Dott.ssa Benito Bernáldez, Irene

- ♦ Laurea in Veterinaria Facoltà di Veterinaria di Cáceres presso l'Università dell'Estremadura (UEX)
- ♦ Tirocinio in Medicina e Chirurgia Equina presso l'Ospedale Clinico Veterinario della UAB (Università Autonoma di Barcellona)
- ♦ Tirocinio professionale di sei mesi tramite la Borsa di Studio Quercus (Programma Leonardo da Vinci) per titolati dell'Università dell'Estremadura presso l'*Hippiatrica Equine Medical Center* di Lisbona (Portogallo), sotto la coordinazione del Dott. Manuel Torrealba (direttore clinico)
- ♦ Corso di formazione online sulle attività amministrative in materia di relazioni con i clienti e gestione amministrativa tenuto dall'Accademia La Glorieta (Denia)
- ♦ Partecipazione ai corsi di ozonoterapia per equini coordinati dalla Società Spagnola di Ozonoterapia a Valencia

Dott.ssa De la Cuesta Torrado, María

- ♦ Veterinaria con specializzazione clinica in Medicina Interna Equina
- ♦ Membro della Commissione organizzatrice del "12th *European College of Equine Internal Medicine Congress* 2019 (ECEIM)"
- ♦ Membro della Giunta Direttiva della Società Spagnola di Ozonoterapia
- ♦ Membro della Commissione dei Clinici Equini del Collegio Ufficiale di Veterinari di Valencia
- ♦ Membro dell'Associazione Spagnola di Veterinari Specialisti in Equini (AVEE)
- ♦ Membro della commissione scientifica e coordinatrice di corsi e congressi nell'area dell'ozonoterapia, riconosciuti per crediti di formazione continua dal Sistema Sanitario Nazionale
- ♦ Docente Associata del Dipartimento di Medicina e Chirurgia Equina presso l'Università Cardenal Herrera Ceu di Valencia

Dott.ssa Rodríguez Vizcaíno, María Jesús

- ♦ Laurea in Veterinaria presso l'Università di Murcia
- ♦ Veterinaria presso il Servizio di Medicina e Chirurgia Equina della Fondazione Clinica Veterinaria presso l'Università di Murcia
- ♦ Docente associata del Dipartimento di Medicina e Chirurgia Animale dell'Università di Murcia, accreditata dall'ANECA per la posizione di Assistente di Ricerca
- ♦ Certificato rilasciato dal Royal College of Veterinary Surgeons (RCVS)
- ♦ Esperta in chirurgia-ortopedia equina (Cert ES-Orth)
- ♦ Diploma del Collegio Americano dei Veterinari Specialisti in Medicina dello Sport

Dott.ssa Villalba Orero, María

- ♦ Veterinaria clinica, membro dei Reparti di Anestesia e Medicina Interna Equina presso l'Ospedale Clinico Veterinario Complutense (UCM) e il Reparto di Anestesia Equina presso l'Ospedale Clinico Veterinario Virgen de Las Nieves (Madrid)
- ♦ Laurea in Medicina Veterinaria presso l'Università Complutense di Madrid
- ♦ Dottoressa in Medicina Veterinaria presso l'Università Complutense di Madrid
- ♦ Certificazione Europea in Cardiologia Veterinaria (ESVPS)
- ♦ Master in Scienze presso l'Università Complutense di Madrid
- ♦ Master in Cardiologia Veterinaria
- ♦ Relatrice presso congressi e corsi nazionali di equina
- ♦ Membro della Società Cardiovascolare Veterinaria (VCS), della Società Europea e Spagnola di Cardiologia (ESC e SEC) e dell'Associazione Spagnola dei Veterinari Equini (AVEE)

Dott.ssa Criado, Raquel

- ♦ Veterinaria specialista di equini
- ♦ Reparto di Medicina Sportiva presso l'Ospedale Clinico Veterinario dell'Università Alfonso X El Sabio
- ♦ Docente Associata della Facoltà di Veterinaria presso l'Università Alfonso X El Sabio
- ♦ Laurea in Veterinaria presso l'Università CEU Cardenal Herrera di Valencia
- ♦ Specializzanda in Medicina Sportiva e Chirurgia Equina presso l'Ospedale della UAX
- ♦ Docente Associata della Facoltà di Veterinaria presso l'Università Alfonso X El Sabio
- ♦ Pubblicazioni scientifiche nel campo della medicina equina

Dott.ssa Díez de Castro, Elisa

- ♦ Veterinaria Specialista in Endocrinologia Equina
- ♦ Laureata in Veterinaria, Università di Cordoba
- ♦ Post-laurea di Specializzazione in Equini (T1-pro equine) presso la Facoltà di Veterinaria di Maisons Alfort (Parigi)
- ♦ Veterinaria presso il Servizio di Medicina Interna Equina dell'Ospedale Clinico Veterinario dell'Università di Cordoba
- ♦ Master in Medicina, Miglioramento e Sanità Animale
- ♦ Docente del Master-Tirocinio in Medicina e Chirurgia di Animali da Compagnia presso l'Università di Cáceres e nel Master di Medicina Sportiva Equina presso l'Università di Córdoba dalla sua creazione
- ♦ Docente Associata del Dipartimento di Medicina e Chirurgia Animale dell'Università di Cordoba

Dott.ssa Martín Cuervo, María

- ♦ Dottorato in Medicina presso l'Università dell'Estremadura
- ♦ Laurea in Veterinaria presso l'Università di Córdoba
- ♦ Master in Scienze presso l'Università dell'Estremadura
- ♦ Diploma del Collegio Europeo di Medicina Interna Equina (ECEIM)
- ♦ Docente Associata del Dipartimento di Medicina e Chirurgia Animale presso l'Università dell'Estremadura, con docenza in Medicina Interna Equina
- ♦ Professoressa del corso di perfezionamento della UEx: "Corso teorico-pratico di analisi cliniche in medicina veterinaria" Metodologia e interpretazione
- ♦ Docente del Master-Tirocinio in Medicina e Chirurgia Equina presso l'Università dell'Estremadura
- ♦ Docente del Master internazionale "Riproduzione equina" presso l'Università di Extremadura
- ♦ Docente del Master di Terapia Equina presso l'Università dell'Extremadura (2015)
- ♦ Responsabile del Servizio di Medicina Interna dell'Ospedale Clinico Veterinario dell'Università dell'Estremadura
- ♦ Docente Associata del Dipartimento di Medicina e Chirurgia Animale dell'Università dell'Estremadura
- ♦ Docente del Master di Tirocinio in Medicina e Chirurgia su Animali Domestici (Equidi), Università dell'Estremadura

Dott.ssa Rodríguez Hurtado, Isabel

- ♦ Responsabile del Servizio di Medicina Interna per i Cavalli (UAX)
- ♦ Laurea in Veterinaria presso l'Università Complutense di Madrid
- ♦ Dottorato in Veterinaria
- ♦ Diplomato in Medicina Interna Veterinaria, American College of Veterinary Internal Medicine (ACVIM)
- ♦ Specializzazione in Medicina Interna Equina presso l'Università di Auburn (USA)
- ♦ Master in Scienze Biomediche
- ♦ Master in Metodologia della Ricerca nelle Scienze della Salute
- ♦ Docente del Master post-laurea in Medicina interna equina presso l'Università Alfonso X el Sabio
- ♦ Responsabile del Reparto di Grandi Animali presso l'Ospedale Clinico Veterinario (UAX)

Dott.ssa Gómez Lucas, Raquel

- ♦ Responsabile del Servizio di Medicina dello Sport e Diagnostica per Immagini dell'Area Grandi Animali dell'Ospedale Clinico Veterinario dell'Università Alfonso X el Sabio
- ♦ Laurea in Medicina Veterinaria presso l'Università Complutense di Madrid
- ♦ Diploma presso il Collegio Americano di Medicina Equina Sportiva e Riabilitazione (ACVSMR)
- ♦ Professoressa della Facoltà di Veterinaria presso l'Università Alfonso X el Sabio, con docenza in Diagnostica per immagini, Medicina Interna e Anatomia Equina Applicata
- ♦ Docente del Master post-laurea di Tirocinio Medicina e Chirurgia Equina presso l'Università Alfonso X el Sabio
- ♦ Responsabile del Master post-laurea di Medicina Sportiva e Chirurgia equina presso l'Università Alfonso X el Sabio





Dott.ssa Fuentes Romero, Beatriz

- ♦ Veterinario a contratto presso la Clinica Veterinaria dell'Università dell'Extremadura
- ♦ Laurea in Veterinaria presso l'Università Alfonso X El Sabio
- ♦ Veterinaria di grandi animali presso l'Ospedale Veterinario dell'Università Alfonso X el Sabio
- ♦ Master in Medicina Interna Equina di durata triennale presso lo stesso ospedale.
- ♦ Veterinaria clinica mobile libero professionista (emergenza 24 ore su 24, medicina interna, anestesia e riproduzione)
- ♦ Docente del Master tirocinio presso l'Ospedale Clinico Veterinario dell'Università dell'Extremadura

Dott.ssa Martin Giménez, Tamara

- ♦ Dottorato in Veterinaria e Specialista in Chirurgia Equina
- ♦ Servizio di chirurgia equina, medicina dello sport e riabilitazione Ospedale Clinico Veterinario CEU. Università Cardenal Herrera, Valencia
- ♦ Tutor Master Universitario in Salute Pubblica. Università di Saragozza
- ♦ Docenti di moduli di formazione professionale di tecnico equestre e assistente equestre. Institut d'estudis aplicats S.L. Barcelona
- ♦ Corso di specializzazione in Clinica Equina presso l'Università Autonoma di Barcellona (UAB)

Dott.ssa Forés Jackson, Paloma

- ♦ Vicedirettrice per gli Studenti e l'Orientamento Professionale della Facoltà di Medicina Veterinaria UCM
- ♦ Dottorato in Veterinaria presso l'Università Complutense di Madrid
- ♦ Direttrice della "Cattedra straordinaria di specializzazione clinica equina" creata da un accordo tra UCM e IMPROVE INTERNATIONAL
- ♦ Fa parte del gruppo di esperti dell'Agenzia spagnola dei medicinali e dei prodotti sanitari (AEMPS) per la specie equina
- ♦ Membro del gruppo di ricerca INVETEQ dedicato alla ricerca e alla divulgazione in campo veterinario sugli equini

04

Struttura e contenuti

I contenuti sono stati sviluppati dai diversi esperti con uno scopo chiaro: garantire che i nostri studenti acquisiscano tutte le competenze necessarie per diventare veri esperti in questo campo.

Un programma completo e ben strutturato che ti porterà ai più alti standard di qualità e successo.



“

Un programma d'insegnamento molto completo, strutturato in unità didattiche ben sviluppate, orientato a un apprendimento compatibile con il tuo stile di vita professionale”

Modulo 1. Introduzione alla medicina ospedaliera

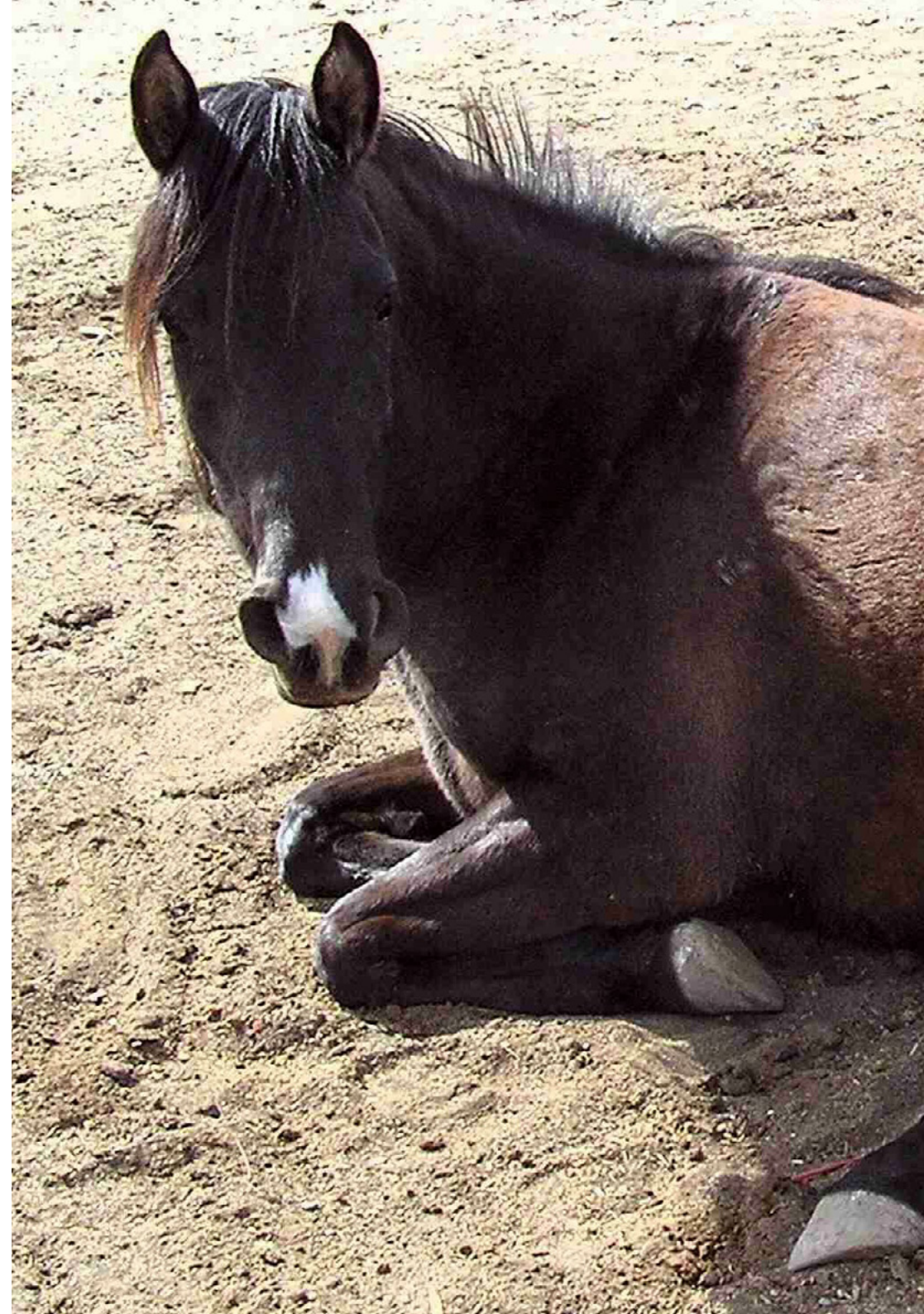
- 1.1. Organizzazione di un ospedale equino
 - 1.1.1. Strutture
 - 1.1.1.1. Sale di esplorazione. Sale per la diagnosi. Sala operatoria. Box di induzione e di recupero
 - 1.1.1.2. Tipi di box per l'ospedalizzazione in base alla patologia
 - 1.1.1.3. Attrezzatura necessaria per ogni tipo di box
 - 1.1.2. Protocolli d'azione e disinfezione dell'ospedale
- 1.2. Principi farmacologici nella clinica ospedaliera
 - 1.2.1. Progettazione della linee guida di amministrazione
 - 1.2.2. Monitoraggio delle concentrazioni plasmatiche
 - 1.2.3. Dosaggio in caso di insufficienza renale
- 1.3. Uso razionale di antibiotici nell'ospedalizzazione
 - 1.3.1. Profilassi di antibiotici
 - 1.3.2. Uso terapeutico di antibiotici
 - 1.3.3. Frequenti resistenze batteriche negli ospedali e protocolli di intervento
- 1.4. Trattamento del dolore negli equidi
 - 1.4.1. Controllo del dolore nel paziente ricoverato
 - 1.4.2. Analgesia multimodale
 - 1.4.2.1. AINE
 - 1.4.2.2. Oppiacei
 - 1.4.2.3. $\alpha 2$ agonista
 - 1.4.2.4. Anestetici locali
 - 1.4.2.5. Ketamina
 - 1.4.2.6. Altro
 - 1.4.3. Gestione del dolore con cateteri epidurali e perineurali
 - 1.4.4. Terapie complementari
 - 1.4.4.1. Agopuntura
 - 1.4.4.2. Onde d'urto extracorporee
 - 1.4.4.3. Chiropratica
 - 1.4.4.4. Terapia laser





- 1.5. Approccio clinico al paziente ospedaliero
 - 1.5.1. Classificazione del paziente in base alla gravità del quadro clinico
 - 1.5.2. Protocollo di ospedalizzazione in base alla gravità del quadro clinico
 - 1.5.3. Tipi di catetere endovenoso e utilizzo in ospedale
 - 1.5.4. Tecniche di monitoraggio
 - 1.5.4.1. Revisione clinica Unità di terapia intensiva, TPR
 - 1.5.4.2. Ematocrito-proteine
 - 1.5.4.3. Densità dell'urina
- 1.6. Fondamenti di fluidoterapia in regime di ricovero ospedaliero
 - 1.6.1. Terapia con fluidi parenterali
 - 1.6.1.1. Tipi di fluido
 - 1.6.1.2. Velocità di infusione
 - 1.6.2. Reidratazione enterale
 - 1.6.3. Colloidi sintetici e naturali
 - 1.6.4. Emoterapia
- 1.7. Nutrizione enterale e parenterale dei pazienti ospedalizzati
 - 1.7.1. Tipi di mangimi
 - 1.7.2. Tipi di foraggi
 - 1.7.3. Integratori alimentari
 - 1.7.4. Linee guida di amministrazione nel paziente ricoverato
 - 1.7.5. Nutrizione parenterale totale e parziale
- 1.8. Patologie del sistema emopoietico
 - 1.8.1. Anemia emolitica
 - 1.8.1.1. Anemia emolitica autoimmune
 - 1.8.1.2. Anemia equina infettiva
 - 1.8.1.3. Piroplasmosi
 - 1.8.1.4. Altre cause
 - 1.8.2. Anemia emorragica
 - 1.8.2.1. Emoperitoneo ed emotorace
 - 1.8.2.2. Perdite gastrointestinali
 - 1.8.2.3. Perdite con altra origine

- 1.8.3. Anemie non rigenerative
 - 1.8.3.1. Anemia per carenza di ferro
 - 1.8.3.2. Anemia per infiammazione/infezione cronica
 - 1.8.3.3. Anemia aplastica
- 1.8.4. Alterazioni della coagulazione
 - 1.8.4.1. Alterazioni delle piastrine
 - 1.8.4.1.1. Trombocitopenia
 - 1.8.4.1.2. Alterazioni funzionali delle piastrine
 - 1.8.4.2. Alterazioni dell'emostasi secondaria
 - 1.8.4.2.1. Ereditarie
 - 1.8.4.2.2. Acquisite
 - 1.8.4.3. Trombocitosi
 - 1.8.4.4. Disordini linfoproliferativi
 - 1.8.4.5. Coagulazione intravascolare disseminata. CID
- 1.9. Emogramma e biochimica sierica del paziente ricoverato Gasometria
 - 1.9.1. Serie rossa
 - 1.9.2. Serie bianca
 - 1.9.3. Biochimica serica
 - 1.9.4. Gas sanguigni arteriosi
- 1.10. Patologie del sistema immunitario nei pazienti ospedalizzati
 - 1.10.1. Tipi di ipersensibilità
 - 1.10.2. Patologie associate all'ipersensibilità
 - 1.10.2.1. Reazione anafilattica
 - 1.10.2.2. Porpora emorragica
 - 1.10.3. Autoimmunità
 - 1.10.4. Immunodeficienze più importanti negli equini
 - 1.10.4.1. Prove diagnostiche
 - 1.10.4.2. Immunodeficienze primarie
 - 1.10.4.3. Immunodeficienze secondarie
 - 1.10.5. Immunomodulatori
 - 1.10.5.1. Immunostimolanti
 - 1.10.5.2. Immunosoppressori



Modulo 2. Patologie respiratorie in pazienti ospedalizzati

- 2.1. Valutazione clinica del sistema respiratorio e metodi diagnostici
 - 2.1.1. Analisi del sistema respiratorio
 - 2.1.2. Gasometria
 - 2.1.3. Prelievo di campioni del tratto respiratorio
 - 2.1.3.1. Campioni della cavità nasale, faringe e tasche gutturali
 - 2.1.3.2. Aspirazione tracheale e lavaggio broncoalveolare
 - 2.1.3.3. Toracentesi
 - 2.1.3.4. Biopsia polmonare
 - 2.1.4. Endoscopia
 - 2.1.4.1. Endoscopia statica e dinamica delle vie aeree superiori
 - 2.1.4.2. Sinuscopia
 - 2.1.4.3. Toracosopia
 - 2.1.5. Test di funzionalità polmonare
 - 2.1.6. Scintigrafia, TAC
- 2.2. Radiologia e ecografia dell'apparato respiratorio
 - 2.2.1. Radiologia
 - 2.2.1.1. Cavità nasale, faringe e tasche gutturali
 - 2.2.1.2. Laringe e trachea
 - 2.2.1.3. Torace
 - 2.2.2. Ecografia
 - 2.2.2.1. Tecnica dell'ecografia
 - 2.2.2.2. Ecografia laringea
 - 2.2.2.3. Effusione pleurale
 - 2.2.2.4. Atelettasia, consolidamento e masse
 - 2.2.2.5. Pneumotorace
- 2.3. Patologie delle vie aeree superiori
 - 2.3.1. Patologie della cavità nasale faringe e tasche gutturali
 - 2.3.2. Patologie faringee, palatine e laringee
 - 2.3.3. Patologie della trachea
- 2.4. Valutazione diagnostica specifica delle vie aeree inferiori
 - 2.4.1. Aspirato transtracheale (TTA)
 - 2.4.2. Lavaggio bronco-alveolare (BAL)
 - 2.4.3. Test di funzionalità polmonare
 - 2.4.4. Gasometria
 - 2.4.5. Ecografia e radiografia toracica
- 2.5. Patologie infiammatorie delle vie aeree inferiori
 - 2.5.1. Asma equina
 - 2.5.2. Emorragia polmonare indotta dall'esercizio
 - 2.5.3. Edema del polmone
- 2.6. Malattie infettive batteriche e fungine delle vie aeree
 - 2.6.1. Papera equina Infezioni da Streptococcus Equi
 - 2.6.2. Polmonite batterica e pleuropolmonite
 - 2.6.3. Polmonite fungina
- 2.7. Polmonite di origine mista Malattie infettive virale delle vie aeree e tumori
 - 2.7.1. Polmonite interstiziale e fibrosi polmonare
 - 2.7.2. Herpes virus equino I, IV e V
 - 2.7.3. Influenza equina
 - 2.7.4. Tumori del sistema respiratorio
- 2.8. Alterazioni della parete toracica, pleura, mediastino e del diaframma
 - 2.8.1. Frattura delle costole, pneumotorace e pneumomediastino
 - 2.8.2. Ernia diaframmatica
 - 2.8.3. Versamento pleurico, emotorace e chilotorace
 - 2.8.4. Pleuropolmonite
- 2.9. Ricovero del cavallo con malattie respiratorie
 - 2.9.1. Gestione e monitoraggio
 - 2.9.2. Terapie farmacologiche respiratorie
 - 2.9.2.1. Terapia antibiotica sistemica e inalatoria
 - 2.9.2.2. Farmaci antinfiammatori steroidei e non steroidei
 - 2.9.2.3. Broncodilatatori e mucolitici
 - 2.9.2.4. Farmaci che riducono la fibrosi polmonare e le aderenze pleuriche
 - 2.9.3. Ossigenoterapia
 - 2.9.4. Fluido e plasmoterapia
 - 2.9.5. Drenaggio pleurico permanente e toracotomia
- 2.10. Valutazione cardiorespiratoria della prestazione sportiva
 - 2.10.1. Risposta cardiorespiratoria all'esercizio e all'allenamento
 - 2.10.2. Parametri e tecniche di monitoraggio
 - 2.10.3. Test di sforzo

05

Metodologia di studio

TECH è la prima università al mondo che combina la metodologia dei **case studies** con il **Relearning**, un sistema di apprendimento 100% online basato sulla ripetizione diretta.

Questa strategia dirompente è stata concepita per offrire ai professionisti l'opportunità di aggiornare le conoscenze e sviluppare competenze in modo intensivo e rigoroso. Un modello di apprendimento che pone lo studente al centro del processo accademico e gli conferisce tutto il protagonismo, adattandosi alle sue esigenze e lasciando da parte le metodologie più convenzionali.



“

*TECH ti prepara ad affrontare nuove sfide in
ambienti incerti e a raggiungere il successo
nella tua carriera"*

Lo studente: la priorità di tutti i programmi di TECH

Nella metodologia di studio di TECH lo studente è il protagonista assoluto.

Gli strumenti pedagogici di ogni programma sono stati selezionati tenendo conto delle esigenze di tempo, disponibilità e rigore accademico che, al giorno d'oggi, non solo gli studenti richiedono ma le posizioni più competitive del mercato.

Con il modello educativo asincrono di TECH, è lo studente che sceglie il tempo da dedicare allo studio, come decide di impostare le sue routine e tutto questo dalla comodità del dispositivo elettronico di sua scelta. Lo studente non deve frequentare lezioni presenziali, che spesso non può frequentare. Le attività di apprendimento saranno svolte quando si ritenga conveniente. È lo studente a decidere quando e da dove studiare.

“

*In TECH NON ci sono lezioni presenziali
(che poi non potrai mai frequentare)”*



I piani di studio più completi a livello internazionale

TECH si caratterizza per offrire i percorsi accademici più completi del panorama universitario. Questa completezza è raggiunta attraverso la creazione di piani di studio che non solo coprono le conoscenze essenziali, ma anche le più recenti innovazioni in ogni area.

Essendo in costante aggiornamento, questi programmi consentono agli studenti di stare al passo con i cambiamenti del mercato e acquisire le competenze più apprezzate dai datori di lavoro. In questo modo, coloro che completano gli studi presso TECH ricevono una preparazione completa che fornisce loro un notevole vantaggio competitivo per avanzare nelle loro carriere.

Inoltre, potranno farlo da qualsiasi dispositivo, pc, tablet o smartphone.

“

Il modello di TECH è asincrono, quindi ti permette di studiare con il tuo pc, tablet o smartphone dove, quando e per quanto tempo vuoi”

Case studies o Metodo Casistico

Il Metodo Casistico è stato il sistema di apprendimento più usato nelle migliori facoltà del mondo. Sviluppato nel 1912 per consentire agli studenti di Giurisprudenza non solo di imparare le leggi sulla base di contenuti teorici, ma anche di esaminare situazioni complesse reali. In questo modo, potevano prendere decisioni e formulare giudizi di valore fondati su come risolverle. Nel 1924 fu stabilito come metodo di insegnamento standard ad Harvard.

Con questo modello di insegnamento, è lo studente stesso che costruisce la sua competenza professionale attraverso strategie come il *Learning by doing* o il *Design Thinking*, utilizzate da altre istituzioni rinomate come Yale o Stanford.

Questo metodo, orientato all'azione, sarà applicato lungo tutto il percorso accademico che lo studente intraprende insieme a TECH. In questo modo, affronterà molteplici situazioni reali e dovrà integrare le conoscenze, ricercare, argomentare e difendere le sue idee e decisioni. Tutto ciò con la premessa di rispondere al dubbio di come agirebbe nel posizionarsi di fronte a specifici eventi di complessità nel suo lavoro quotidiano.



Metodo Relearning

In TECH i *case studies* vengono potenziati con il miglior metodo di insegnamento 100% online: il *Relearning*.

Questo metodo rompe con le tecniche di insegnamento tradizionali per posizionare lo studente al centro dell'equazione, fornendo il miglior contenuto in diversi formati. In questo modo, riesce a ripassare e ripete i concetti chiave di ogni materia e impara ad applicarli in un ambiente reale.

In questa stessa linea, e secondo molteplici ricerche scientifiche, la ripetizione è il modo migliore per imparare. Ecco perché TECH offre da 8 a 16 ripetizioni di ogni concetto chiave in una stessa lezione, presentata in modo diverso, con l'obiettivo di garantire che la conoscenza sia completamente consolidata durante il processo di studio.

Il Relearning ti consentirà di apprendere con meno sforzo e più rendimento, coinvolgendoti maggiormente nella specializzazione, sviluppando uno spirito critico, difendendo gli argomenti e contrastando opinioni: un'equazione diretta al successo.



Un Campus Virtuale 100% online con le migliori risorse didattiche

Per applicare efficacemente la sua metodologia, TECH si concentra sul fornire agli studenti materiali didattici in diversi formati: testi, video interattivi, illustrazioni, mappe della conoscenza, ecc. Tutto ciò progettato da insegnanti qualificati che concentrano il lavoro sulla combinazione di casi reali con la risoluzione di situazioni complesse attraverso la simulazione, lo studio dei contesti applicati a ogni carriera e l'apprendimento basato sulla ripetizione, attraverso audio, presentazioni, animazioni, immagini, ecc.

Le ultime prove scientifiche nel campo delle Neuroscienze indicano l'importanza di considerare il luogo e il contesto in cui si accede ai contenuti prima di iniziare un nuovo apprendimento. Poter regolare queste variabili in modo personalizzato favorisce che le persone possano ricordare e memorizzare nell'ippocampo le conoscenze per conservarle a lungo termine. Si tratta di un modello denominato *Neurocognitive context-dependent e-learning*, che viene applicato in modo consapevole in questa qualifica universitaria.

Inoltre, anche per favorire al massimo il contatto tra mentore e studente, viene fornita una vasta gamma di possibilità di comunicazione, sia in tempo reale che differita (messaggistica interna, forum di discussione, servizio di assistenza telefonica, e-mail di contatto con segreteria tecnica, chat e videoconferenza).

Inoltre, questo completo Campus Virtuale permetterà agli studenti di TECH di organizzare i loro orari di studio in base alla loro disponibilità personale o agli impegni lavorativi. In questo modo avranno un controllo globale dei contenuti accademici e dei loro strumenti didattici, il che attiva un rapido aggiornamento professionale.



La modalità di studio online di questo programma ti permetterà di organizzare il tuo tempo e il tuo ritmo di apprendimento, adattandolo ai tuoi orari"

L'efficacia del metodo è giustificata da quattro risultati chiave:

1. Gli studenti che seguono questo metodo non solo raggiungono l'assimilazione dei concetti, ma sviluppano anche la loro capacità mentale, attraverso esercizi che valutano situazioni reali e l'applicazione delle conoscenze.
2. L'apprendimento è solidamente fondato su competenze pratiche che permettono allo studente di integrarsi meglio nel mondo reale.
3. L'assimilazione di idee e concetti è resa più facile ed efficace, grazie all'uso di situazioni nate dalla realtà.
4. La sensazione di efficienza dello sforzo investito diventa uno stimolo molto importante per gli studenti, che si traduce in un maggiore interesse per l'apprendimento e in un aumento del tempo dedicato al corso.

La metodologia universitaria più apprezzata dagli studenti

I risultati di questo innovativo modello accademico sono riscontrabili nei livelli di soddisfazione globale degli studenti di TECH.

La valutazione degli studenti sulla qualità dell'insegnamento, la qualità dei materiali, la struttura del corso e i suoi obiettivi è eccellente. A questo proposito, l'istituzione è diventata la migliore università valutata dai suoi studenti secondo l'indice global score, ottenendo un 4,9 su 5

Accedi ai contenuti di studio da qualsiasi dispositivo con connessione a Internet (computer, tablet, smartphone) grazie al fatto che TECH è aggiornato sull'avanguardia tecnologica e pedagogica.

Potrai imparare dai vantaggi dell'accesso a ambienti di apprendimento simulati e dall'approccio di apprendimento per osservazione, ovvero Learning from an expert.



In questo modo, il miglior materiale didattico sarà disponibile, preparato con attenzione:



Materiale di studio

Tutti i contenuti didattici sono creati dagli specialisti che impartiranno il corso, appositamente per questo, in modo che lo sviluppo didattico sia realmente specifico e concreto.

Questi contenuti sono poi applicati al formato audiovisivo che supporterà la nostra modalità di lavoro online, impiegando le ultime tecnologie che ci permettono di offrirti una grande qualità per ogni elemento che metteremo al tuo servizio.



Capacità e competenze pratiche

I partecipanti svolgeranno attività per sviluppare competenze e abilità specifiche in ogni area tematica. Pratiche e dinamiche per acquisire e sviluppare le competenze e le abilità che uno specialista deve possedere nel mondo globalizzato in cui viviamo.



Riepiloghi interattivi

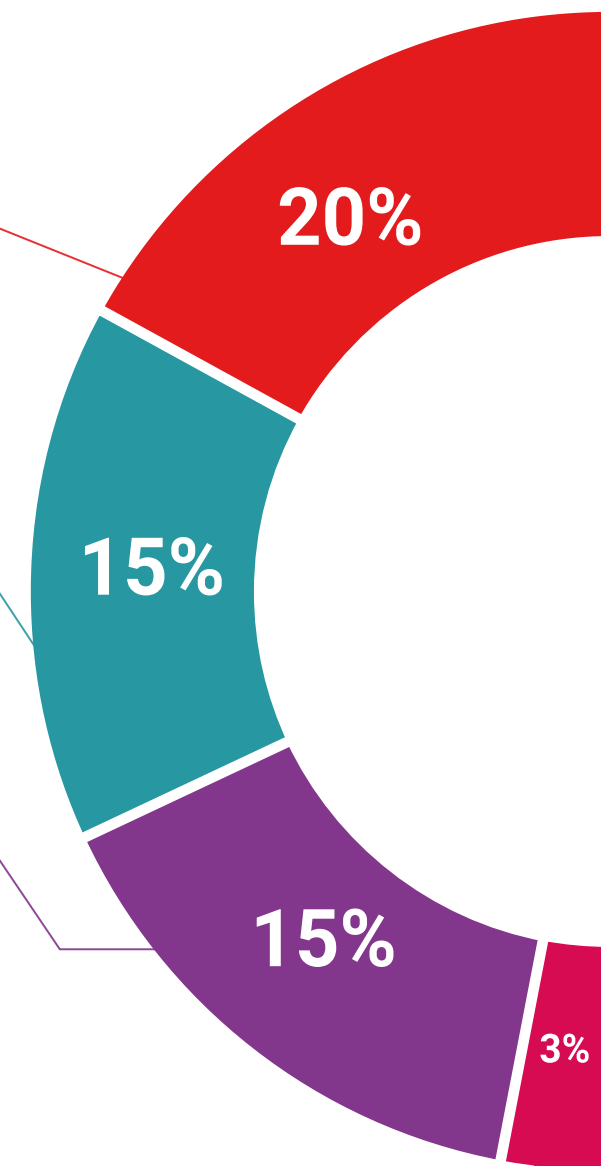
Presentiamo i contenuti in modo accattivante e dinamico tramite strumenti multimediali che includono audio, video, immagini, diagrammi e mappe concettuali per consolidare la conoscenza.

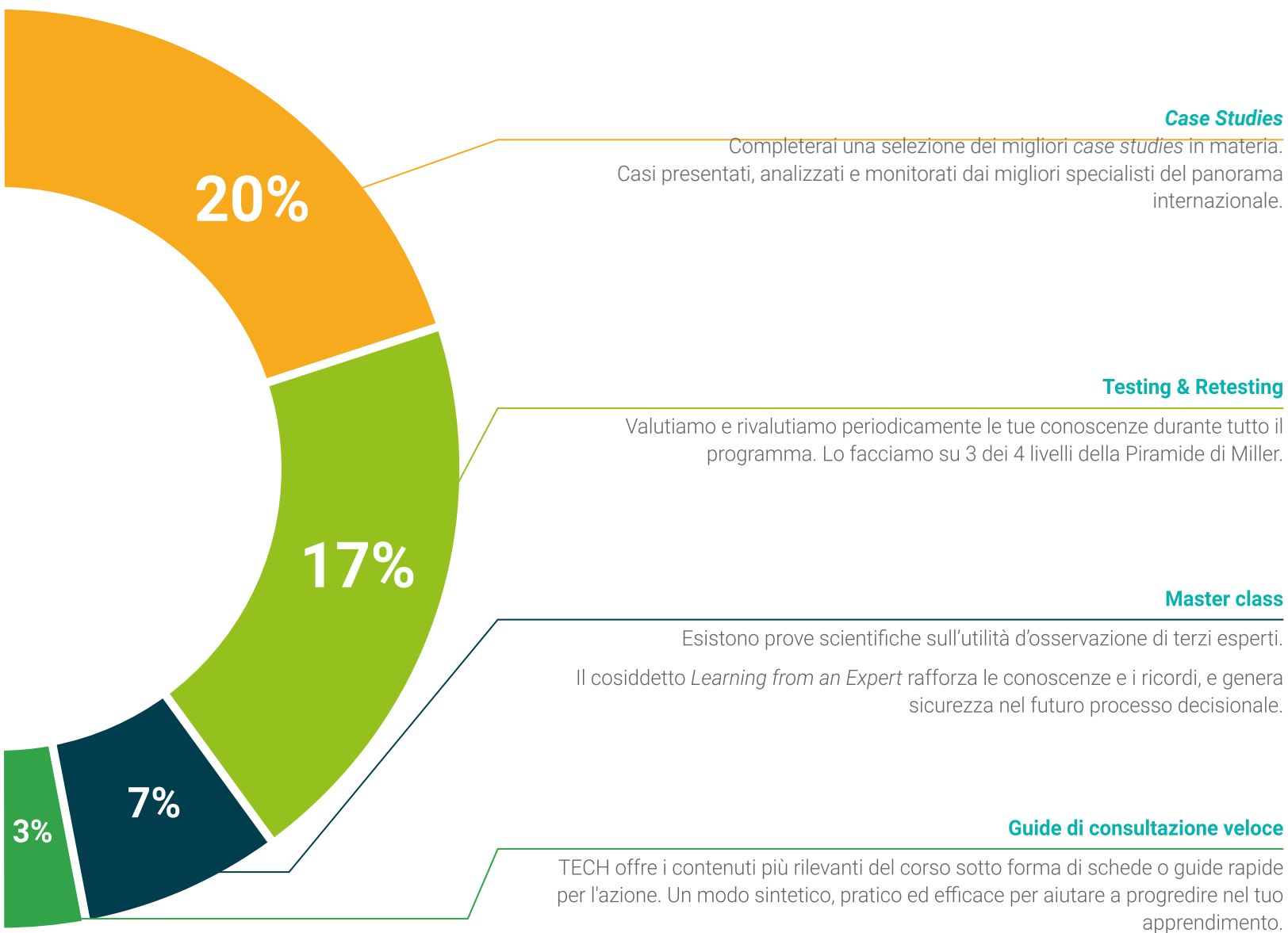
Questo esclusivo sistema di preparazione per la presentazione di contenuti multimediali è stato premiato da Microsoft come "Caso di successo in Europa".



Letture complementari

Articoli recenti, documenti di consenso, guide internazionali... Nella biblioteca virtuale di TECH potrai accedere a tutto il materiale necessario per completare la tua specializzazione.





Case Studies

Completerai una selezione dei migliori *case studies* in materia. Casi presentati, analizzati e monitorati dai migliori specialisti del panorama internazionale.



Testing & Retesting

Valutiamo e rivalutiamo periodicamente le tue conoscenze durante tutto il programma. Lo facciamo su 3 dei 4 livelli della Piramide di Miller.



Master class

Esistono prove scientifiche sull'utilità d'osservazione di terzi esperti. Il cosiddetto *Learning from an Expert* rafforza le conoscenze e i ricordi, e genera sicurezza nel futuro processo decisionale.



Guide di consultazione veloce

TECH offre i contenuti più rilevanti del corso sotto forma di schede o guide rapide per l'azione. Un modo sintetico, pratico ed efficace per aiutare a progredire nel tuo apprendimento.



06 Titolo

Il Corso Universitario in Patologie Respiratorie nel Paziente Equino Ospedalizzato ti garantisce, oltre alla preparazione più rigorosa e aggiornata, il conseguimento di una qualifica di Corso Universitario rilasciata da TECH Global University.



“

Porta a termine con successo questa specializzazione e ricevi la tua qualifica universitaria senza spostamenti o fastidiose formalità”

Questo programma ti consentirà di ottenere il titolo di studio privato di **Corso Universitario in Patologie Respiratorie nel Paziente Equino Ospedalizzato** rilasciato da **TECH Global University**, la più grande università digitale del mondo.

TECH Global University, è un'Università Ufficiale Europea riconosciuta pubblicamente dal Governo di Andorra ([bollettino ufficiale](#)). Andorra fa parte dello Spazio Europeo dell'Istruzione Superiore (EHEA) dal 2003. L'EHEA è un'iniziativa promossa dall'Unione Europea che mira a organizzare il quadro formativo internazionale e ad armonizzare i sistemi di istruzione superiore dei Paesi membri di questo spazio. Il progetto promuove valori comuni, l'implementazione di strumenti congiunti e il rafforzamento dei meccanismi di garanzia della qualità per migliorare la collaborazione e la mobilità tra studenti, ricercatori e accademici.

Questo titolo privato di **TECH Global University**, è un programma europeo di formazione continua e aggiornamento professionale che garantisce l'acquisizione di competenze nella propria area di conoscenza, conferendo allo studente che supera il programma un elevato valore curriculare

Titolo: **Corso Universitario in Patologie Respiratorie nel Paziente Equino Ospedalizzato**

Modalità: **online**

Durata: **12 settimane**

Accreditamento: **12 ECTS**





Corso Universitario
Patologie Respiratorie
nel Paziente Equino
Ospedalizzato

- » Modalità: online
- » Durata: 12 settimane
- » Titolo: TECH Global University
- » Accreditamento: 12 ECTS
- » Orario: a scelta
- » Esami: online

Corso Universitario

Patologie Respiratorie nel Paziente Equino Ospedalizzato

