

# Capacitación Práctica Oncología Veterinaria en Pequeños Animales



tech



**tech**

Capacitación Práctica  
Oncología Veterinaria  
en Pequeños Animales

# Índice

01

Introducción

---

pág. 4

02

¿Por qué cursar esta  
Capacitación Práctica?

---

pág. 6

03

Objetivos

---

pág. 8

04

Planificación  
de la enseñanza

---

pág. 10

05

¿Dónde puedo hacer la  
Capacitación Práctica?

---

pág. 12

06

Condiciones generales

---

pág. 18

07

Titulación

---

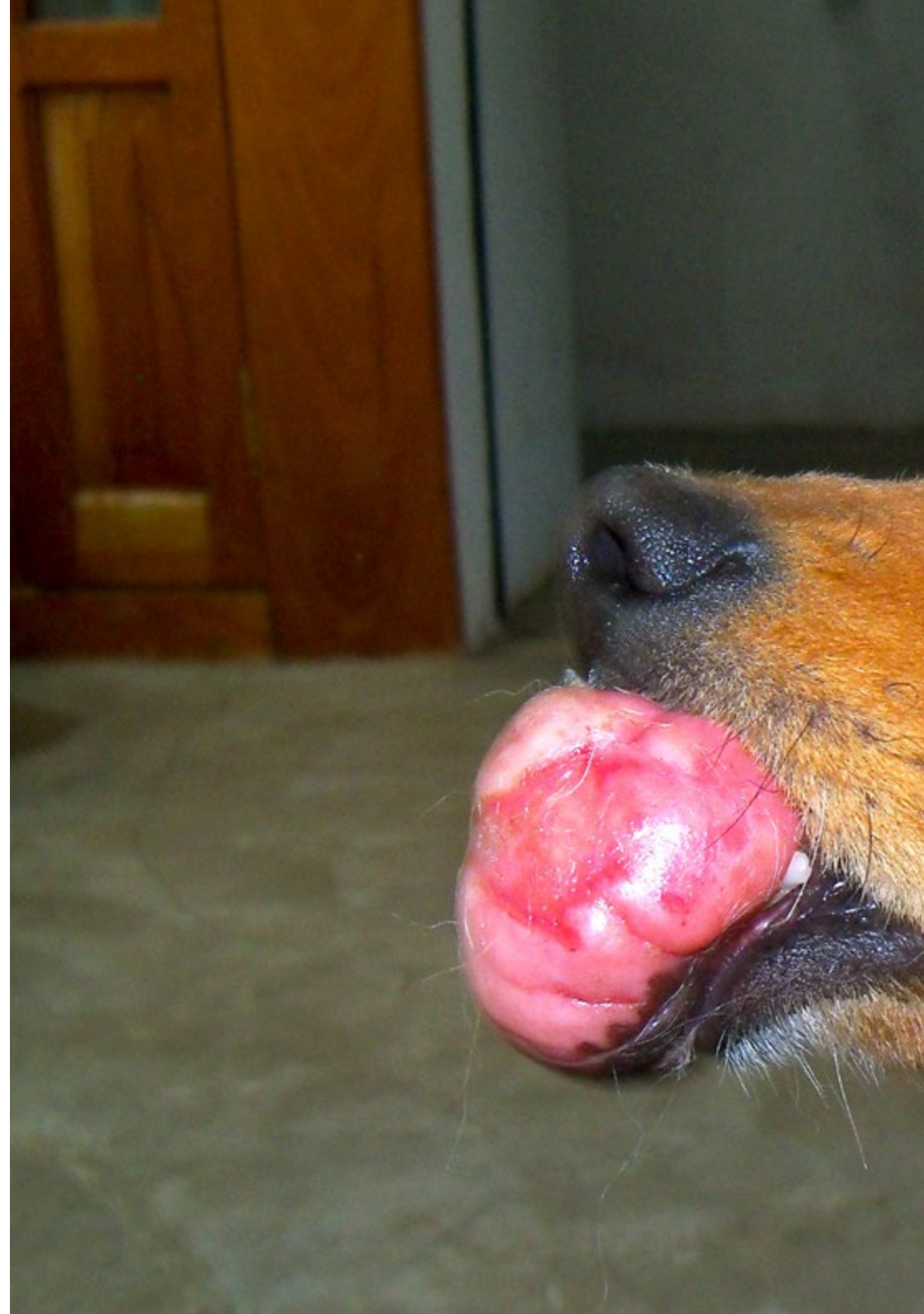
pág. 20

# 01 Introducción

Los fármacos antineoplásticos nuevos y en desarrollo o los avances en radioterapia han dado un importante impulso al abordaje de animales pequeños con cáncer. Así, dichos progresos han favorecido a los innumerables casos que son atendidos a diario en las consultas veterinarias. En este sentido, TECH ha diseñado un programa 100% práctico, que aporta a los profesionales una actualización real, en un centro clínico de prestigio y rodeado de los mejores especialistas. Todo ello en una estancia de 3 semanas de duración, que llevará al veterinario a conocer, de primera mano, los progresos más relevantes en las técnicas de diagnóstico y tratamiento de pequeños animales oncológicos.

“

*Haz una puesta al día eficaz  
en Oncología Veterinaria  
gracias a la Capacitación  
Práctica diseñada por TECH”*





El aumento de mascotas, especialmente de perros y felinos, en los hogares, ha propiciado un incremento notable de dichos pequeños animales en las consultas veterinarias, donde se detectan, además, a diario pacientes oncológicos. La información trasladada los pacientes en este difícil escenario es el primer paso para el comienzo un proceso que busca el bienestar del animal.

En este escenario, las nuevas tecnologías y los progresos farmacológicos han permitido que los pacientes oncológicos obtengan un mejor resultado de su cáncer. Una realidad que lleva indudablemente a los profesionales a estar en continua actualización, para aplicar las técnicas más efectivas en este campo. Por ello, TECH ha diseñado esta Capacitación Práctica, que da una respuesta real a las necesidades de los veterinarios que buscan una puesta al día.

Se trata de una estancia práctica en un centro clínico de referencia, donde estará guiado por un especialista con amplia experiencia en el abordaje del animal oncológico. De esta manera, el profesional podrá comprobar, de primera mano, todos los progresos que se han llevado a cabo en este campo e integrarlos en su praxis diaria. Una oportunidad única que tan solo te ofrece TECH.

“

*La Oncología de Pequeños Animales ha sufrido un gran desarrollo en las últimas décadas: actualízate con TECH”*

# 02

## ¿Por qué cursar esta Capacitación Práctica?

TECH con la puesta en marcha de este programa va mucho más allá en el ámbito pedagógico. Y es que en esta ocasión se aleja del marco teórico puro, para sumergir al profesional en un entorno clínico real, donde podrá actualizar sus conocimientos de un modo 100% práctico al lado de los mejores profesionales en el ámbito de la Oncología Veterinaria. Así, durante 3 semanas intensivas, el veterinario se integrará en un equipo con amplia experiencia en la atención de animales pequeños que padecen algún tipo de cáncer. De esta manera, podrá acercarse a los últimos hallazgos científicos en esta área y las diferentes estrategias empleadas para efectuar diagnósticos precisos y tratamientos certeros. Una oportunidad académica única que no solo revoluciona los sistemas pedagógicos tradicionales, sino que pone al especialista en el centro de la ecuación para ofrecerle un aprendizaje con utilidad real y adaptado a sus necesidades.



*Con esta Capacitación Práctica, TECH da respuesta a las necesidades reales de actualización de los veterinarios en el campo de la Oncología en Pequeños Animales”*

### 1. Actualizarse a partir de la última tecnología disponible

Las nuevas tecnologías han mejorado la calidad de imagen de los equipos diagnósticos, así como el uso de la quimioterapia o la radioterapia en pacientes oncológicos. Ante esta realidad, TECH ha diseñado este programa para acercar al profesional a la tecnología más vanguardista, en un entorno clínico de primer nivel. De esta forma accederá a una estancia que le proporcionará una actualización de sus conocimientos en equipamientos de última generación.

### 2. Profundizar a partir de la experiencia de los mejores especialistas

El profesional que se adentre en esta Capacitación Práctica no estará solo, ya que desde el inicio contará con el acompañamiento y tutorización de un profesional especializado, perteneciente al centro clínico donde efectúe la estancia. Ello le permitirá estar codo con codo con excelentes profesionales, que le mostrarán los avances más notables en el campo Oncológico, así como a la prestación dada tanto a los pacientes como a los propietarios del animal.

### 3. Adentrarse en entornos clínicos de primera

La marca distintiva de esta Capacitación es la práctica desde el primer momento en un centro clínico de prestigio. Es por ello, por lo que TECH lleva a cabo una selección rigurosa de todos los centros que forman parte de este programa. De esta manera, el especialista tendrá la garantía de poder acceder a un espacio de primer nivel en el área de la Oncología Veterinaria en Pequeños Animales, comprobando el día a día de un entorno exigente y riguroso.



#### 4. Llevar lo adquirido a la práctica diaria desde el primer momento

Actualmente existen muchos programas centrados única y exclusivamente en aportar conocimiento teórico, pero que poco se acercan a las necesidades prácticas de actualización. Es por ello por lo que TECH ha creado una estancia 100% práctica, que permite al profesional ponerse al frente de procedimientos de última generación en el campo de la Oncología Veterinaria en Pequeños Animales y, lo mejor de todo, llevarlo a la práctica profesional en tan solo 3 semanas.

#### 5. Expandir las fronteras del conocimiento

TECH ofrece las posibilidades de realizar esta Capacitación Práctica no solo en centros de envergadura nacional, sino también internacional. De esta forma, el especialista podrá expandir sus fronteras y ponerse al día con los mejores profesionales, que ejercen en hospitales de primera categoría y en diferentes continentes. Una oportunidad única que solo TECH, la universidad digital más grande del mundo, podría ofrecer.



*Tendrás una inmersión práctica total en el centro que tú mismo elijas”*

# 03

## Objetivos

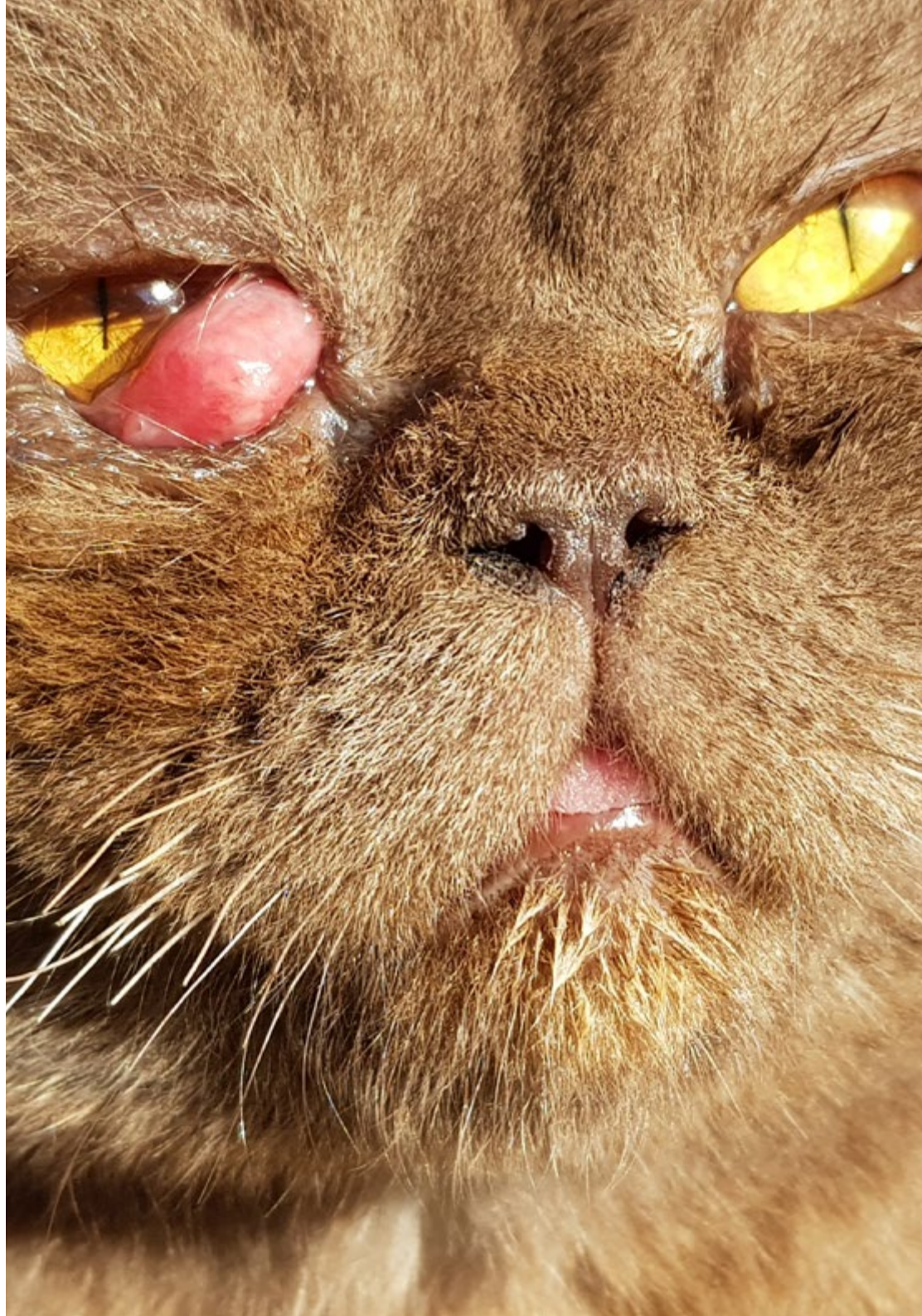
La Capacitación Práctica en Oncología veterinaria en Pequeños Animales tiene como objetivo actualizar los conocimientos de los profesionales para su desarrollo profesional en este sector, dándole la oportunidad de conocer de primera mano la aplicación práctica de la teoría, tratando casos reales junto a los mejores expertos. De esta manera, el alumno adquiere unas competencias mayores en un ámbito altamente demandado, en un centro con gran experiencia y el mejor equipamiento médico.



### Objetivos generales

---

- Utilizar las últimas técnicas, postulados científicos modernos y aplicación de tecnologías de vanguardia en tratamientos oncológicos en perros y gatos
- Actualizar los conocimientos en los métodos y protocolos empleados en Oncología Veterinaria, bajo la supervisión de expertos con amplia experiencia
- Conocer la farmacología existente para su aplicación en tratamientos en diferentes estadios de la enfermedad







## Objetivos específicos

---

- ♦ Examinar las bases de la biología tumoral y etiología del cáncer
- ♦ Analizar los diferentes tipos de estudios epidemiológicos que se utilizan en la investigación del cáncer
- ♦ Generar un protocolo de aproximación general al paciente con cáncer
- ♦ Desarrollar la técnica e interpretación citológica
- ♦ Proponer un sistema de manejo de la muestra biológica para la remisión al laboratorio de anatomía patológica y analizar la información que nos puede aportar el informe anatomopatológico
- ♦ Examinar las diferentes modalidades de las técnicas de imagen que se emplean en el diagnóstico del paciente con cáncer
- ♦ Presentar las técnicas de diagnóstico moleculares disponibles en oncología
- ♦ Evaluar las modalidades terapéuticas de tratamiento del cáncer como son la cirugía y la quimioterapia
- ♦ Evaluar modalidades terapéuticas en el cáncer de aparición reciente y/o menos accesibles
- ♦ Definir los síndromes para neoplásicos y las complicaciones asociadas
- ♦ Analizar los aspectos claves de la comunicación que debe realizar al propietario sobre el cáncer en pequeños animales
- ♦ Concretar los cuidados paliativos en el paciente con cáncer
- ♦ Proponer un protocolo diagnóstico y terapéutico en el mastocitoma canino y felino
- ♦ Evaluar el abordaje diagnóstico y terapéutico en los sarcomas asociados al punto de inyección en el gato
- ♦ Establecer un protocolo de actuación, estadiaje y terapéutico del melanoma en el perro
- ♦ Analizar los principios de cirugía oncológica de los tumores cutáneos, así como técnicas de reconstrucción
- ♦ Compilar las diferentes técnicas que pueden emplearse en el tratamiento quirúrgico de los tumores respiratorios en el perro y en el gato
- ♦ Analizar el abordaje diagnóstico y terapéutico de los principales tumores digestivos en el perro y en el gato
- ♦ Examinar las diferentes técnicas que existen para el abordaje quirúrgico de las principales neoplasias en el perro y en el gato



*Accederás a una clínica de primer nivel a la vanguardia del equipamiento médico y tratamientos oncológicos, junto a los mejores expertos del sector”*

# 04

## Planificación de la enseñanza

La Capacitación Práctica de este programa en Oncología Veterinaria en Pequeños Animales está conformada por una estancia práctica de 3 semanas en un centro veterinario de prestigio. Durante este periodo, el profesional podrá integrar los avances más significativos en este campo, pudiendo aplicarlos de manera directa en su consulta o en cualquier otro centro donde desee desarrollar su profesión.

En esta propuesta de capacitación, de carácter completamente práctico, las actividades están dirigidas al desarrollo y perfeccionamiento de las competencias necesarias para la prestación de atención sanitaria en áreas y condiciones que requieren un alto nivel de cualificación, y que están orientadas a la capacitación específica para el ejercicio de la actividad, en un medio de seguridad para el paciente y un alto desempeño profesional.

La enseñanza práctica se realizará con la participación activa del estudiante desempeñando las actividades y procedimientos de cada área de competencia (aprender a aprender y aprender a hacer), con el acompañamiento y guía de los profesores y demás compañeros de entrenamiento que faciliten el trabajo en equipo y la integración multidisciplinar como competencias transversales para la praxis de oncología veterinaria (aprender a ser y aprender a relacionarse).

Los procedimientos descritos a continuación serán la base de la parte práctica de la capacitación, y su realización está sujeta tanto a la idoneidad de los pacientes como a la disponibilidad del centro y su volumen de trabajo, siendo las actividades propuestas las siguientes:





Módulo	Actividad Práctica
<b>Diagnóstico anatomopatológico</b>	Ofrecer apoyo en la realización de análisis de factores químicos, físicos y hormonales del cáncer
	Evaluar metástasis en pequeños animales
	Efectuar análisis de citología: tumores epiteliales, tumores mesenquimales, tumores de células redondas y tumores metastásicos y tumores que exfolian a las cavidades
	Interpretar informes citológico e histológico
	Realización de tomas de biopsias y remisión de una muestra
<b>Técnicas de diagnóstico por imagen y moleculares. Quimioterapia, electroquimioterapia y terapia molecular/orientada</b>	Realizar diagnóstico por imagen en el paciente con cáncer: radiología, ecografía, tomografía computarizada y resonancia magnética
	Llevar a cabo técnicas de diagnóstico por imagen en neoplasias del aparato respiratorio, en neoplasias del sistema urinario, en neoplasias en neoplasias hepatopoyéticas, en neoplasias cutáneas, en neoplasias del sistema nervioso y en neoplasias músculoesqueléticas
	Evaluar el diagnóstico molecular en pequeños animales
	Examen de cirugía oncológica: toma de muestras y biopsias, cirugías citorreductoras y paliativas, entre otras
	Evaluar la opción de aplicar quimioterapia o electroquimioterapia
<b>Tratamiento del animal con cáncer</b>	Colaborar en la realización de terapia molecular/dirigida
	Ofrecer apoyo en la realización de análisis de radioterapia: radiación estereotáctica, radioterapia paliativa, etc.
	Efectuar evaluación de Inmunoterapia en pequeños animales
	Realizar examen de Oncología intervencionista en pequeños animales
	Analizar complicaciones de la terapia oncológica: efectos secundarios hematológicos, efectos secundarios digestivos y otros efectos secundarios
<b>Tratamiento de tumores</b>	Analizar síndromes paraneoplásicos en pequeños animales
	Realizar práctica en la comunicación con el propietario: cómo dar la noticia, cómo afrontar el final y cómo cuidarse emocionalmente
	Realizar análisis de tumores del sistema endocrino: adrenales, tiroides, insulinomas, tumores pituitarios en pequeños animales
	Evaluar la opción de llevar a cabo cirugía endocrina: cirugía de adrenales, cirugía de tiroides, cirugía de páncreas
	Efectuar análisis de tumores de mama caninos y felinos
	Colaborar en la evaluación de tumores oftalmológicos
Practicar análisis de tumores del sistema reproductor femenino y masculino	
Emplear técnicas quirúrgicas en el aparato genital masculino y femenino, técnicas quirúrgicas del riñón, técnicas quirúrgicas del uréter, técnicas quirúrgicas de la vejiga y técnicas quirúrgicas en la uretra	

# 05

## ¿Dónde puedo hacer la Capacitación Práctica?

Uno de los elementos que hace único a este programa es la posibilidad de ser cursado en diferentes centros veterinarios destacados. De esta manera, TECH afianza su compromiso con la educación de calidad asequible para todas las personas. Un hecho sin precedente que convierte a este programa en un referente en el panorama académico.



*Si quieres estar al tanto de los progresos técnicos y procedimentales en Oncología Veterinaria, estás en el programa adecuado”*





El alumno podrá cursar esta capacitación en los siguientes centros:



Veterinaria

### Hospital Veterinario Retiro

País: España  
Ciudad: Madrid

Dirección: Av. de Menéndez Pelayo, 9, 28009 Madrid

Hospital veterinario especializado en Nutrición y con urgencias 24 horas

**Capacitaciones prácticas relacionadas:**

- Traumatología y Cirugía Ortopédica Veterinaria
- Urgencias Veterinarias en Pequeños Animales



Veterinaria

### Centro Veterinario San Antón

País: España  
Ciudad: Madrid

Dirección: Avenida de la Libertad, 93. Local 14-16, 28770 Colmenar Viejo

Centro Veterinario que ofrece una atención personalizada a diferentes especies animales

**Capacitaciones prácticas relacionadas:**

- Anestesiología Veterinaria
- Cardiología Veterinaria en Pequeños Animales



Veterinaria

### Hospital Veterinario Manresa MiVet

País: España  
Ciudad: Barcelona

Dirección: Avinguda dels Païssos Catalans, 165, 08243 Manresa, Barcelona

Hospital con más de 20 años de experiencia en la atención integral de todo tipo de especies

**Capacitaciones prácticas relacionadas:**

- Oncología Veterinaria en Pequeños Animales
- Urgencias Veterinarias en Pequeños Animales



Veterinaria

### Animalia BCN MiVet

País: España  
Ciudad: Barcelona

Dirección: Carrer de la Creu Coberta, 130, 08014, Barcelona

Hospital veterinario en Barcelona con atención 24h los 365 días del año

**Capacitaciones prácticas relacionadas:**

- Dermatología en Pequeños Animales
- Fisioterapia y Rehabilitación de Pequeños Animales



Veterinaria

### Hospital Veterinario Faycan Catarroja MiVet

País: España  
Ciudad: Valencia

Dirección: Carrer Charco, 15, 46470 Catarroja, Valencia

Clínica de atención animal integral con servicio de urgencias y hospitalización 24 horas

**Capacitaciones prácticas relacionadas:**

- Cirugía Veterinaria en Pequeños Animales
- Ecografía para Pequeños Animales



Veterinaria

### Centro Veterinario Fauca Cartagena MiVet

País: España  
Ciudad: Murcia

Dirección: Av. Juan Carlos I, 5, 30310 Cartagena, Murcia

Hospital Veterinario con instalaciones de vanguardia y con atención especializada las 24 horas del día

**Capacitaciones prácticas relacionadas:**

- Cirugía Veterinaria en Pequeños Animales
- Oncología Veterinaria en Pequeños Animales



Veterinaria

### Hospital Veterinario Moncan MiVet

País: España  
Ciudad: Madrid

Dirección: Av. del Monasterio de El Escorial, 55, Fuencarral-El Pardo, 28949 Madrid

Hospital veterinario especialista en la atención integral del animal enfermo y en los problemas clínicos de difícil diagnóstico

**Capacitaciones prácticas relacionadas:**

- Traumatología y Cirugía Ortopédica Veterinaria
- Urgencias Veterinarias en Pequeños Animales



Veterinaria

### Hospital Veterinario Menes

País Ciudad  
España Asturias

Dirección: Calle Daniel Palacio Fernández, 15, 33204 Gijón, Asturias

Clínica veterinaria con dedicación exclusiva a animales de compañía

**Capacitaciones prácticas relacionadas:**

- Medicina Interna de Pequeños Animales
- Oftalmología Veterinaria en Pequeños Animales



Veterinaria

### Clínica Veterinaria Unzeta

País Ciudad  
España Madrid

Dirección: C. de Ferraz, 28, 28008 Madrid

Centro de asistencia clínica veterinaria a animales domésticos

**Capacitaciones prácticas relacionadas:**

- Medicina Interna de Pequeños Animales
- Oncología Veterinaria en Pequeños Animales





Veterinaria

### Clínica Veterinaria Don Bosco

País: Argentina  
Ciudad: Buenos Aires

Dirección: Conquista de Desierto  
662, Ezeiza, Bs. As

Clínica de especialidades generales y específicas  
de Medicina Veterinaria

**Capacitaciones prácticas relacionadas:**  
-Anestesiología Veterinaria  
-Urgencias Veterinarias en Pequeños Animales



Veterinaria

### Clínica Veterinaria Panda

País: Argentina  
Ciudad: Ciudad Autónoma  
de Buenos Aires

Dirección: Ruiz Huidobro 4771 Saavedra,  
Ciudad de Buenos Aires

Clínica Veterinaria Panda con 25 años  
de trayectoria y con cinco sedes distribuidas  
en la Ciudad de Buenos Aires

**Capacitaciones prácticas relacionadas:**  
-Medicina Interna de Pequeños Animales  
-MBA en Dirección Comercial y Ventas



Veterinaria

### Centro Veterinario Puebla

País	Ciudad
México	Puebla

Dirección: Calzada zavaleta 115 Local 1  
Santa Cruz Buenavista C.P 72154

Centro veterinario generalista  
con atención a urgencias 24 horas

**Capacitaciones prácticas relacionadas:**  
-Anestesiología Veterinaria  
-Cardiología Veterinaria en Pequeños Animales



Veterinaria

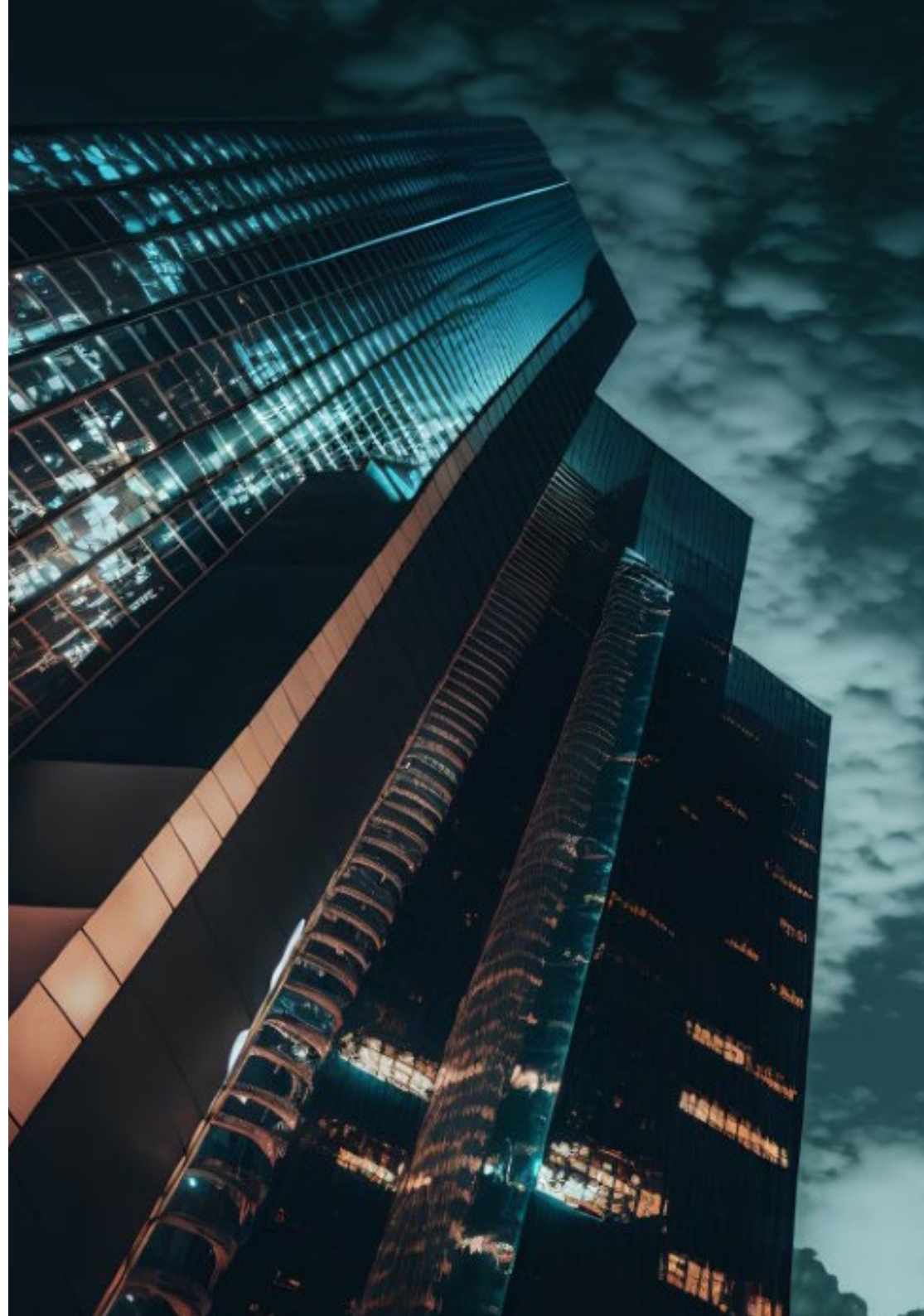
### Centro Veterinario CIMA

País	Ciudad
México	Ciudad de México

Dirección: Av. Vía Adolfo López Mateos 70,  
Jardines de San Mateo, 53240 Naucalpan  
de Juárez, CDMX, Méx.

Centro clínico de asistencia a mascotas

**Capacitaciones prácticas relacionadas:**  
-Medicina Interna de Pequeños Animales  
-Oncología Veterinaria en Pequeños Animales







“

*Aprovecha esta oportunidad para rodearte de profesionales expertos y nutrirte de su metodología de trabajo”*

# 06

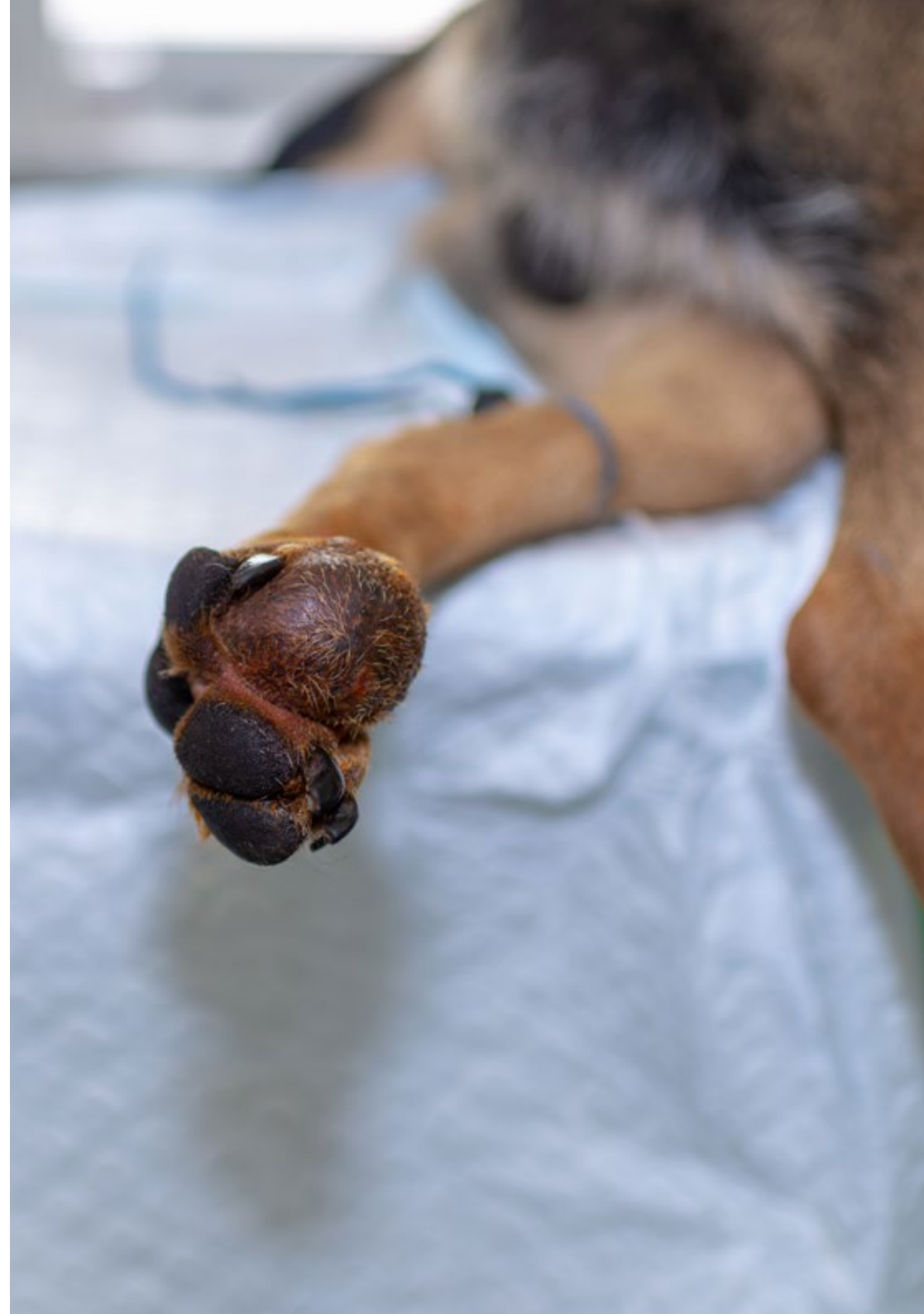
## Condiciones generales

### Seguro de responsabilidad civil

La máxima preocupación de esta institución es garantizar la seguridad tanto de los profesionales en prácticas como de los demás agentes colaboradores necesarios en los procesos de capacitación práctica en la empresa. Dentro de las medidas dedicadas a lograrlo, se encuentra la respuesta ante cualquier incidente que pudiera ocurrir durante todo el proceso de enseñanza-aprendizaje.

Para ello, esta entidad educativa se compromete a contratar un seguro de responsabilidad civil que cubra cualquier eventualidad que pudiera surgir durante el desarrollo de la estancia en el centro de prácticas.

Esta póliza de responsabilidad civil de los profesionales en prácticas tendrá coberturas amplias y quedará suscrita de forma previa al inicio del periodo de la capacitación práctica. De esta forma el profesional no tendrá que preocuparse en caso de tener que afrontar una situación inesperada y estará cubierto hasta que termine el programa práctico en el centro.



## Condiciones Generales de la Capacitación Práctica

Las condiciones generales del acuerdo de prácticas para el programa serán las siguientes:

**1. TUTORÍA:** durante la Capacitación Práctica el alumno tendrá asignados dos tutores que le acompañarán durante todo el proceso, resolviendo las dudas y cuestiones que pudieran surgir. Por un lado, habrá un tutor profesional perteneciente al centro de prácticas que tendrá como fin orientar y apoyar al alumno en todo momento. Por otro lado, también tendrá asignado un tutor académico, cuya misión será la de coordinar y ayudar al alumno durante todo el proceso resolviendo dudas y facilitando todo aquello que pudiera necesitar. De este modo, el profesional estará acompañado en todo momento y podrá consultar las dudas que le surjan, tanto de índole práctica como académica.

**2. DURACIÓN:** el programa de prácticas tendrá una duración de tres semanas continuadas de formación práctica, distribuidas en jornadas de 8 horas y cinco días a la semana. Los días de asistencia y el horario serán responsabilidad del centro, informando al profesional debidamente y de forma previa, con suficiente tiempo de antelación para favorecer su organización.

**3. INASISTENCIA:** en caso de no presentarse el día del inicio de la Capacitación Práctica, el alumno perderá el derecho a la misma sin posibilidad de reembolso o cambio de fechas. La ausencia durante más de dos días a las prácticas sin causa justificada/médica, supondrá la renuncia de las prácticas y, por tanto, su finalización automática. Cualquier problema que aparezca durante el transcurso de la estancia se tendrá que informar debidamente y de forma urgente al tutor académico.

**4. CERTIFICACIÓN:** el alumno que supere la Capacitación Práctica recibirá un certificado que le acreditará la estancia en el centro en cuestión.

**5. RELACIÓN LABORAL:** la Capacitación Práctica no constituirá una relación laboral de ningún tipo.

**6. ESTUDIOS PREVIOS:** algunos centros podrán requerir certificado de estudios previos para la realización de la Capacitación Práctica. En estos casos, será necesario presentarlo al departamento de prácticas de TECH para que se pueda confirmar la asignación del centro elegido.

**7. NO INCLUYE:** la Capacitación Práctica no incluirá ningún elemento no descrito en las presentes condiciones. Por tanto, no incluye alojamiento, transporte hasta la ciudad donde se realicen las prácticas, visados o cualquier otra prestación no descrita.

No obstante, el alumno podrá consultar con su tutor académico cualquier duda o recomendación al respecto. Este le brindará toda la información que fuera necesaria para facilitarle los trámites.

# 07 Titulación

Este Título de **Capacitación Práctica en Oncología Veterinaria en Pequeños Animales** contiene el programa más completo y actualizado del panorama profesional y académico.

Tras la superación de las pruebas por parte del alumno, este recibirá por correo postal, con acuse de recibo, el correspondiente Certificado de Capacitación Práctica expedido por TECH.

El certificado expedido por TECH expresará la calificación que haya obtenido en la prueba.

Título: **Capacitación Práctica en Oncología Veterinaria en Pequeños Animales**

Duración: **3 semanas**

Asistencia: **de lunes a viernes, turnos de 8 horas consecutivas**

Horas totales: **120 h. de práctica profesional**

Reconocimiento: **5 créditos ECTS**



**tech**

Capacitación Práctica  
Oncología Veterinaria  
en Pequeños Animales

# Capacitación Práctica Oncología Veterinaria en Pequeños Animales



tech