

Certificat

Pathologies Cardiorespiratoires,
Sanguines et Nutritionnelles
du Cheval





Certificat Pathologies Cardiorespiratoires Sanguines et Nutritionnelles du Cheval

- » Modalité: en ligne
- » Durée: 12 semaines
- » Qualification: TECH Université Technologique
- » Horaire: à votre rythme
- » Examens: en ligne

Accès au site web: www.techtitute.com/fr/veterinaire/cours/pathologies-cardiorespiratoires-sanguines-nutritionnelles-cheval

Sommaire

01

Présentation

page 4

02

Objectifs

page 8

03

Direction de la formation

page 12

04

Structure et contenu

page 20

05

Méthodologie

page 28

06

Diplôme

page 36

01

Présentation

Les Pathologies Cardiorespiratoires, Sanguines et Nutritionnelles chez les Chevaux représentent une consultation à forte incidence, tant pour le clinicien de terrain que pour le clinicien des soins hospitaliers. Ce Certificat traitera de l'étude approfondie des altérations liées au système hématopoïétique et immunitaire, identifiables par l'étude en laboratoire des composants sanguins et détectables par un hémogramme et une biochimie sérique. En outre, les aspects nécessaires de l'utilisation des anesthésiques et de la toxicologie du cheval seront également abordés.





Une mise à jour complète et totale sur les Pathologies Cardiorespiratoires, Sanguines et Nutritionnelles du Cheval avec le programme éducatif le plus complet et le plus efficace du marché de l'enseignement en ligne"

Ce Certificat couvre un ensemble de sujets divers, tous essentiels pour le clinicien qui souhaite obtenir des connaissances avancées et actualisées en médecine interne équine. Tous ces points englobent des questions qui nécessitent un niveau de connaissances avancé pour pouvoir faire face à des situations auxquelles le clinicien ambulant spécialisé devra faire face au quotidien.

Les maladies des voies aériennes supérieures sont une cause fréquente de perte de performance sportive et entraînent des pertes financières élevées pour les propriétaires des patients athlètes. Il est donc vital de pouvoir diagnostiquer et agir rapidement et efficacement pour permettre une guérison rapide du patient ou une réorientation de l'utilisation de l'animal.

Les maladies des voies respiratoires inférieures, qu'elles soient inflammatoires ou infectieuses, peuvent devenir un véritable problème pour la qualité de vie du patient, voire entraîner la mort dans les cas les plus extrêmes. L'éducation du propriétaire dans la prévention du développement de ces pathologies, ainsi que dans la détection précoce, est un avantage substantiel dans le traitement de ces patients. Un traitement approprié aux stades les plus précoces est crucial pour le pronostic de ces patients.

Les maladies cardiaques chez les chevaux sont relativement rares par rapport aux autres types de pathologies dont ils souffrent. De ce fait, la connaissance approfondie de ces troubles et de leur diffusion est plus limitée. Cependant, l'utilisation sportive de cette espèce animale donne une grande importance au cœur, de sorte que la reconnaissance de ses altérations et des conséquences qu'elles ont sur le cheval est fondamentale pour le vétérinaire équin.

Enfin, l'étudiant recevra une formation spécialisée en alimentation avec les connaissances les plus avancées dans ce secteur, essentiel dans la pratique vétérinaire.

Ce **Certificat en Pathologies Cardiorespiratoires, Sanguines et Nutritionnelles du Cheval** contient le programme scientifique le plus complet et le plus actuel du marché.

Les principales caractéristiques sont les suivantes:

- ◆ Dernières technologies en matière de logiciels d'enseignement en ligne
- ◆ Système d'enseignement intensément visuel, soutenu par un contenu graphique et schématique facile à assimiler et à comprendre
- ◆ Développement d'études de cas présentées par des experts actifs
- ◆ Systèmes vidéo interactifs de pointe
- ◆ Enseignement basé sur la télépratique
- ◆ Systèmes de mise à jour et de recyclage continus
- ◆ Apprentissage autorégulé: compatibilité totale avec d'autres professions
- ◆ Exercices pratiques pour l'auto-évaluation et la vérification de l'apprentissage
- ◆ Des groupes de soutien et synergies éducatives: questions à l'expert, forums de discussion et de connaissances
- ◆ Communication avec l'enseignant et travail de réflexion individuel
- ◆ Les contenus sont disponibles à partir de tout appareil fixe ou portable doté d'une connexion internet
- ◆ Banques de documents justificatifs disponibles en permanence, y compris après la fin du programme



Rejoignez l'élite, avec ce programme éducatif très efficace, et ouvrez de nouvelles voies à votre progression professionnelle"

“ *Notre concept innovant de télépratique vous donnera l'opportunité d'apprendre à travers une expérience immersive, ce qui vous permettra une intégration plus rapide et une vision beaucoup plus réaliste des contenus: Learning from an Expert* ”

Le corps enseignant de TECH est composé de professionnels issus de différents domaines liés à cette spécialité. Cela permet de garantir que l'objectif visé par la mise à jour des connaissances soit atteint. Une équipe multidisciplinaire de professionnels formés et expérimentés dans différents environnements, qui développeront les connaissances théoriques de manière efficace. Ils mettront également au service du cours les connaissances pratiques issues de leur propre expérience: une des qualités différentielles de cette formation.

Cette maîtrise du sujet est complétée par l'efficacité de la conception méthodologique. Développé par une équipe multidisciplinaire d'experts en *elearning* il intègre les dernières avancées en matière de technologie éducative. Ainsi, vous pourrez étudier avec une gamme d'outils multimédias pratiques et polyvalents qui vous donneront l'opérabilité dont vous avez besoin dans votre spécialisation.

La conception de ce programme est basée sur l'Apprentissage Par les Problèmes: une approche qui conçoit l'apprentissage comme un processus éminemment pratique. Pour y parvenir à distance, on utilisera la télépratique: à l'aide d'un système innovant de vidéos interactives et du *Learning from an Expert* vous pourrez acquérir les connaissances comme si vous étiez confronté au cas que vous apprenez à ce moment-là. Un concept qui vous permet d'intégrer et de fixer votre apprentissage de manière plus réaliste et permanente.

Avec une conception méthodologique basée sur des techniques d'enseignement éprouvées, ce Certificat innovant vous fera découvrir différentes approches didactiques pour vous permettre d'apprendre d'une manière dynamique et efficace.

Un programme complet qui vous permettra d'acquérir les connaissances les plus avancées dans tous les domaines de l'intervention vétérinaire équine.



02 Objectifs

Notre objectif de TECH est de former des professionnels hautement qualifiés pour une expérience professionnelle. Un objectif qui se complète, par ailleurs, de manière globale, avec la promotion du développement humain qui jette les bases d'une société meilleure. Par conséquent, aider les professionnels vétérinaires à accéder à un niveau de compétence et de contrôle beaucoup plus élevé. Un objectif que, en quelques mois seulement, vous pouvez considérer comme atteint, avec une intensité élevée et une formation efficace.



“

Si votre objectif est de réorienter vos compétences vers de nouvelles voies de réussite et de développement, ce programme est fait pour vous une formation qui aspire à l'excellence"



Objectifs généraux

- ♦ Identifier les différentes structures anatomiques et les pathologies du tube digestif du cheval
- ♦ Développer et progresser dans les procédures les plus fréquentes pour résoudre les pathologies de la cavité buccale
- ♦ Reconnaître les symptômes des troubles digestifs
- ♦ Évaluer correctement l'état systémique de l'animal et la gravité de la pathologie qui en découle
- ♦ Établir des protocoles de diagnostic et générer des traitements et des pronostics optimisés
- ♦ Établir des critères optimaux pour la médecine préventive et des directives de bonne gestion
- ♦ Établir une méthodologie appropriée pour l'examen du cheval présentant des problèmes respiratoires ou cardiopathiques
- ♦ Identifier tous les signes cliniques associés à une maladie respiratoire ou cardiovasculaire chez les équidés
- ♦ Acquérir des connaissances spécialisées en matière d'auscultation respiratoire et cardiaque
- ♦ Établir l'approche clinique spécifique du cheval souffrant d'un trouble respiratoire ou cardiovasculaire
- ♦ Identifier les pathologies du système urinaire chez le cheval
- ♦ Établir des protocoles de diagnostic pour faciliter la reconnaissance des patients présentant une pathologie urinaire
- ♦ Élargir les alternatives de traitements possibles en fonction des situations pathologiques
- ♦ Reconnaître les pathologies génitales médicales et chirurgicales de l'étalon et de la jument, évaluer leur étendue et fournir les traitements appropriés pour la récupération et la restauration d'une fonction reproductive correcte
- ♦ Développer des techniques chirurgicales pour la résolution des pathologies reproductives qui peuvent être réalisées sur le terrain





Objectifs spécifiques

- ◆ Préciser les informations nécessaires à l'examen clinique du cheval présentant une pathologie respiratoire ou cardiaque
- ◆ Reconnaître avec précision les sons respiratoires et cardiaques normaux que l'on peut trouver chez les chevaux
- ◆ Identifier les pathologies respiratoires afin d'être en mesure de les classer et de décider des éventuels tests diagnostiques nécessaires
- ◆ Établir les connaissances nécessaires à la réalisation de procédures de diagnostic pour le patient respiratoire. Tests de laboratoire, cytologie, LBA. Diagnostique par image
- ◆ Proposer une méthodologie de travail pour le patient atteint de pathologies respiratoires des voies supérieures
- ◆ Proposer une méthodologie de travail pour le patient atteint de pathologies respiratoires inflammatoires des voies respiratoires inférieures
- ◆ Identifier les pathologies chirurgicales des voies respiratoires supérieures et développer les gestes techniques réalisables sur le terrain, tant dans des conditions programmées que d'urgence
- ◆ Proposer une méthodologie de travail pour les patients atteints de pathologies respiratoires infectieuses
- ◆ Différencier les souffles physiologiques et pathologiques
- ◆ Établir les diagnostics différentiels des rythmes anormaux en fonction de l'irrégularité et de la fréquence cardiaque
- ◆ Proposer une méthodologie de travail pour le patient présentant un souffle cardiaque
- ◆ Proposer une méthodologie de travail pour le patient souffrant d'arythmies
- ◆ Étudier en détails les composants du sang, ainsi que les marqueurs biochimiques sérologiques, qui sont des paramètres analytiques que le clinicien spécialiste doit connaître en profondeur, dans le but de pouvoir mettre en relation d'éventuelles altérations avec des situations pathologiques de toute nature
- ◆ Développer une connaissance avancée des altérations possibles liées à l'hématopoïèse, ainsi que des alternatives en termes de traitements de dernière génération
- ◆ Atteindre un haut niveau de connaissance des mécanismes physiopathologiques des troubles à médiation immunitaire afin de sélectionner les tests diagnostiques les plus innovants et le traitement approprié
- ◆ Comprendre en profondeur les mécanismes physiopathologiques de l'endotoxémie et du développement du choc endotoxique, afin de prévenir les complications secondaires liées à ce processus et d'utiliser les traitements les plus récents
- ◆ Connaître les processus de digestion et d'absorption des nutriments dans les différents compartiments anatomiques du tube digestif du cheval
- ◆ Fournir les connaissances de base sur les nutriments nécessaires à l'élaboration de programmes d'alimentation
- ◆ Estimer le poids d'un cheval et déterminer son état corporel
- ◆ Calculer les besoins journaliers en fourrage et en céréales ou en aliments composés
- ◆ Différencier et savoir appliquer les termes d'énergie brute, digestible et nette
- ◆ Connaître en profondeur les alternatives en matière de traitement antibiotique et du développement de la résistance aux antibiotiques, dans le but de former le clinicien à la prise de décision dans les situations où il existe une restriction importante de l'utilisation des antibiotiques, soit en raison de la catégorie du patient, soit en raison de l'apparition d'une résistance bactérienne
- ◆ Mettre à jour sur les prébiotiques, les probiotiques et l'utilisation des plantes médicinales et leur pertinence en tant qu'outils importants dans la médecine préventive ainsi que dans le traitement de pathologies spécifiques

03

Direction de la formation

Dans le cadre du concept de qualité totale du cours, TECH met à disposition des étudiants un corps enseignant de très haut niveau, et choisi pour son expérience avérée. Des professionnels de différents domaines et compétences qui composent un ensemble multidisciplinaire complet. Une occasion unique d'apprendre des meilleurs.





“

*Notre équipe pédagogique
est la plus complète et la plus
performante de la scène éducative”*

Directeur Invité International

En tant que l'un des principaux chirurgiens vétérinaires s'occupant des patients équins, le Docteur Andy Fiske-Jackson occupe le poste de Directeur Adjoint du du Royal Veterinary College Equine au Royaume-Uni. C'est l'une des institutions leaders tant dans le soin des patients équins que dans le développement, l'éducation et l'innovation dans le domaine vétérinaire. Cela lui a permis de se développer dans un environnement privilégié, recevant même les James Bee Educator Awards pour l'excellence de son travail éducatif.

En fait, le Docteur Andy Fiske-Jackson fait également partie de l'équipe de chirurgiens de l'Equine Referral Hospital, concentrant son travail sur la chirurgie orthopédique et des tissus mous. Ainsi, ses principaux domaines d'intervention sont l'attention aux cas de faibles performances, aux maux de dos, aux problèmes dentaires et sinusaux, aux tendinopathies du tendon fléchisseur digital et à la Médecine Régénérative.

En termes de recherche, ses travaux oscillent entre les techniques de diagnostic des tendinopathies du tendon fléchisseur digital, les utilisations cliniques de l'analyse objective de la marche et l'évaluation objective des maux de dos. Son efficacité dans ce domaine l'a amené à participer activement à divers événements et conférences internationaux, notamment des congrès au Portugal, en République tchèque, en Finlande, en Belgique, en Hongrie, en Suisse, en Autriche, en Allemagne, en Irlande, en Espagne et en Pologne.



Dr Fiske-Jackson, Andy

- Directeur Adjoint du Royal Veterinary College Equine. Hertfordshire, Royaume-Uni
- Professeur agrégé de Chirurgie Equine au Royal Veterinary College
- Chirurgien Equin à l'Hôpital de référence équine. Hertfordshire, Royaume-Uni
- Vétérinaire chez Axe Valley Veterinary
- Vétérinaire chez Liphook Equine Hospital
- Vétérinaire à la Société de Protection des Animaux d'Outre-mer. Maroc
- Diplôme de l'Université de Liverpool
- Master de Médecine Vétérinaire du Royal Veterinary College

“

Grâce à TECH, vous pourrez apprendre avec les meilleurs professionnels du monde”

Direction



Dr Varela del Arco, Marta

- Vétérinaire Spécialiste en Chirurgie Chirurgie et Médecine Sportive Équine
- Cheffe du Service des Petits Animaux de l'Hôpital de la Clinique Vétérinaire Complutense
- Professeur associée du Département de Médecine et de Chirurgie Animale de l'Université Complutense de Madrid
- Cheffe du Service des Grands Animaux de l'Hôpital de la Clinique Vétérinaire Complutense
- Professeur associée du Département de Médecine et Chirurgie Animales de l'UCM
- Chargée de cours dans différents cours de premier et de deuxième cycle, dans des programmes de spécialisation universitaire et dans des masters
- Directrice du TFG dans la Licence de Médecine Vétérinaire et en tant que membre du jury de différentes thèses de doctorat
- Doctorat en Médecine Vétérinaire de l'Université Complutense de Madrid
- Certification Espagnole en Clinique Équine (CertEspCEq)



Dr De la Cuesta Torrado, María

- Vétérinaire avec Spécialité Clinique en Médecine Interne Equine
- Professeur associée du Département de Médecine et Chirurgie Equine de l'Université CEU Cardenal Herrera
- Doctorat en Etudes Avancées de l'Université Complutense de Madrid
- Master en Médecine Interne Equine de l'Université Alfonso X el Sabio
- Fondatrice de MC Vétérinaire
- Membre du Comité d'Organisation du 12th European College of Equine Internal Medicine Congress, Conseil d'Administration de la Société Espagnole d'Ozonothérapie, Commission des Cliniciens Equins du Collège Officiel des Vétérinaires de Valence, Association Espagnole des Vétérinaires Spécialistes des Equidés (AVEE), Comité Scientifique et Coordinatrice du cours et conférences, dans le domaine de l'Ozonothérapie, soutenues par des crédits de formation continue accordés par le Système National de Santé

Professeurs

Dr Alonso de Diego, María

- ◆ Professeure associée de la Faculté de Médecine Vétérinaire de l'Université Alfonso X El Sabio
- ◆ Vétérinaire en clinique ambulante équine
- ◆ Chirurgienne à l'Hôpital Clinique Vétérinaire de l'Université Complutense de Madrid
- ◆ Séjours de formation dans plusieurs hôpitaux du Kentucky (USA) dans le domaine de la Médecine Interne Equine
- ◆ Certification Espagnole en Clinique Vétérinaire
- ◆ Membre de l'Association des Vétérinaires Spécialistes des Équins et de la Société Espagnole d'Ozonothérapie

Dr Gómez Lucas, Raquel

- ◆ Responsable du Service de Médecine Sportive et d'Imagerie Diagnostique du Secteur des Grands Animaux de l'Hôpital Clinique Vétérinaire de l'Université Alfonso X el Sabio
- ◆ Experte en Médecine Sportive du Cheval à l'Hôpital Clinique Vétérinaire de l'Université Alfonso X El Sabio
- ◆ Professeure à l'Université Alfonso X el Sabio, enseignant l'Imagerie Diagnostique, la Médecine Interne et l'Anatomie Appliquée Équine
- ◆ Professeure du Master de Troisième Cycle en Médecine et Chirurgie Équine à l'Université Alfonso X el Sabio
- ◆ Responsable du Master de Troisième Cycle en Médecine du Sport et en Chirurgie Équine à l'Université Alfonso X el Sabio
- ◆ Docteur en Vétérinaire à l'Université CEU Cardenal Herrera
- ◆ Licence en Médecine Vétérinaire de l'Université Complutense de Madrid
- ◆ Diplôme en Médecine Sportive Equine et Réhabilitation de l'American College

Dr Roquet Carne, Imma

- ◆ Chirurgienne Vétérinaire Équine
- ◆ Chirurgienne Vétérinaire en cabinet privé de Médecine et Chirurgie Equine
- ◆ Chirurgienne et Vétérinaire Clinique au Service des Grands Animaux de l'Hôpital Clinique Vétérinaire
- ◆ Chirurgienne dans les hôpitaux et cliniques équestres en Europe
- ◆ Auteur ou co-auteur de plusieurs publications sur la Chirurgie Equine
- ◆ Enseignante en études universitaires et postuniversitaires dans divers pays
- ◆ Licence de Vétérinaire de l'Université Autonome de Barcelone
- ◆ Master en Sciences Vétérinaires de l'Université d' Saskatchewan

Dr Villalba Orero, María

- ◆ Conseillère Scientifique en Echographie Cardiovasculaire et Pulmonaire au Centre National des Investigations Cardiovasculaires
- ◆ Cheffe et Fondatrice de MVO Equine Cardiology
- ◆ Cheffe du Service d'Anesthésie Equine chez Asurvet Equidos
- ◆ Docteur en Médecine Vétérinaire de l'Université Complutense de Madrid
- ◆ Licence de Médecine Vétérinaire de l'Université Complutense de Madrid
- ◆ Master en Sciences Vétérinaires de l'Université Complutense de Madrid
- ◆ Master en Cardiologie Vétérinaire
- ◆ Certificat Européen de Cardiologie Vétérinaire de la European School of Veterinary Postgraduate Studies (ESVPS)
- ◆ Certificat Européen en Cardiologie Vétérinaire (ESVPS)

Dr Benito Bernáldez, Irene

- ♦ Licence de Médecine Vétérinaire de l'Université d'Estrémadure
- ♦ Stage en Médecine et Chirurgie Équine à l'Hôpital Clinique Vétérinaire de l'Université Autonome de Barcelone
- ♦ Stages professionnels grâce à la Bourse Quercus (Programme Leonardo Da Vinci) pour les diplômés de l'Université d'Estrémadure
- ♦ Bourse Erasmus pratique à l'Hôpital Equin de l'Université de Bristol
- ♦ Cours de formation en ligne sur les activités administratives en relation avec le client et la gestion administrative dispensé par l'Académie La Glorieta
- ♦ Participation aux cours d'Ozonothérapie Equine coordonnés par María de la Cuesta et organisés par la SEOT (Société Espagnole d'Ozonothérapie)

Dr Marín Baldo Vink, Alexandra

- ♦ Responsable du Service d'Hospitalisation des Grandes Animaux de l'Hôpital Clinique Vétérinaire de l'Université Alfonso X El Sabio
- ♦ Professeur de la Faculté de Médecine Vétérinaire de l'Université Alfonso X El Sabio
- ♦ Enseignement théorique et pratique relatif à l'Espèce Equine dans les matières suivantes: Maladies Parasitaires, Propédeutique la Pathologie Médicale et Pratiques Supervisées
- ♦ Coordinatrice de la matière de la Propédeutique Clinique
- ♦ Service des Hospitalisations Équines de l'Hôpital Clinique Vétérinaire de l'Université Alfonso X el Sabio
- ♦ Directrice des Projets de Fin d'Etudes à l'Université Alfonso X El Sabio
- ♦ Séjours de formation dans plusieurs hôpitaux Espagnols dans le domaine des Grands Animaux
- ♦ Diplôme en Études Avancées en Médecine et Reproduction Animale de l'Université de Murcie
- ♦ Bourse dans le Département de Chirurgie Équine et des Grands Animaux de l'Hôpital Vétérinaire de l'Université de Murcie
- ♦ Publications scientifiques dans le Domaine de la Médecine Interne Equine

Dr Rodríguez Hurtado, Isabel

- ♦ Cheffe du Service des Grandes Animaux de l'Hôpital Vétérinaire de l'Université Alfonso X El Sabio
- ♦ Professeur et Coordinatrice de la matière "Pathologie médicale" et "Nutrition" du Diplôme de Vétérinaire Université Alfonso X el Sabio
- ♦ Professeur du Master Postuniversitaire en Médecine Interne Equine à l'Université Alfonso X el Sabio
- ♦ Responsable du Service des Grands Animaux de l'Hôpital Clinique Vétérinaire
- ♦ Docteur en Médecine Vétérinaire de l'Université Alfonso X el Sabio
- ♦ Diplôme du Collège Américain de Médecine Interne Vétérinaire
- ♦ Stage et résidence en Médecine Interne Equine à Auburn University
- ♦ Master en Sciences Biomédicales de la Auburn University
- ♦ Master en Méthodologie de Recherche en Sciences de la Santé de l'Université Alfonso X el Sabio



Un impressionnant corps enseignant composé de professionnels de différents domaines de compétence, seront vos professeurs pendant votre formation: une occasion unique à ne pas manquer"

04

Structure et contenu

Les contenus ont été développés par les différents experts, un objectif clair: s'assurer que les étudiants acquièrent chacun des compétences nécessaires pour devenir de véritables experts dans ce domaine.

Un programme très complet et bien structuré qui permettra d'atteindre les plus hauts standards de qualité et de réussite.





“

Un programme d'enseignement très complet, structuré en unités didactiques très développées, orienté vers un apprentissage compatible avec votre vie personnelle et professionnelle"

Module 1. Appareil cardio-respiratoire et vasculaire

- 1.1. Évaluation clinique du système respiratoire et méthodes de diagnostic
 - 1.1.1. Examen de l'appareil respiratoire
 - 1.1.2. Échantillonnage des voies respiratoires
 - 1.1.2.1. Échantillonnage de la cavité nasale, du pharynx et des poches gutturales
 - 1.1.2.2. Aspiration trachéale et lavage broncho-alvéolaire
 - 1.1.2.3. Thoracentèse
 - 1.1.3. Endoscopie
 - 1.1.3.1. Endoscopie statique et dynamique des voies aériennes supérieures
 - 1.1.3.2. Sinuscopie
 - 1.1.4. Radiologie
 - 1.1.4.1. Cavité nasale, sinus et poches gutturales
 - 1.1.4.2. Larynx et trachée
 - 1.1.5. Échographie
 - 1.1.5.1. Technique échographique
 - 1.1.5.2. Épanchements pleural
 - 1.1.5.3. Atelectasie, consolidation et masses
 - 1.1.5.4. Le pneumothorax
- 1.2. Maladies des voies respiratoires supérieures I (narines, fosses nasales et sinus paranasaux)
 - 1.2.1. Maladies et pathologies affectant la région rostrale/larynx
 - 1.2.1.1. Présentation clinique et diagnostic
 - 1.2.1.2. Athérome - Kyste d'inclusion épidermique
 - 1.2.1.2.1. Traitement
 - 1.2.1.3. Pliage redondant des ailes
 - 1.2.1.3.1. Traitement
 - 1.2.2. Maladies et pathologies affectant la cavité nasale
 - 1.2.2.1. Techniques de diagnostic
 - 1.2.2.2. Pathologies de la cloison nasale
 - 1.2.2.3. Hématome ethmoïdal





- 1.2.3. Maladies et pathologies affectant les sinus paranasaux
 - 1.2.3.1. Présentation clinique et techniques de diagnostic
 - 1.2.3.2. Sinusite
 - 1.2.3.2.1. Sinusite primaire
 - 1.2.3.2.2. Sinusite secondaire
 - 1.2.3.3. Kyste des sinus paranasaux
 - 1.2.3.4. Tumeur des sinus paranasaux
- 1.2.4. Approches des sinus paranasaux
 - 1.2.4.1. Trépanation Références anatomiques et technique
 - 1.2.4.2. Sinocentèse
 - 1.2.4.3. Sinuscopie
 - 1.2.4.4. Volets ou lambeaux osseux des sinus paranasaux
 - 1.2.4.5. Complications associées
- 1.3. Maladies des voies aériennes supérieures II (larynx et pharynx)
 - 1.3.1. Maladies et pathologies affectant le pharynx - nasopharynx
 - 1.3.1.1. Pathologies anatomiques
 - 1.3.1.1.1. Tissu cicatriciel dans le nasopharynx
 - 1.3.1.1.2. Masses dans le nasopharynx
 - 1.3.1.1.3. Traitements
 - 1.3.1.2. Pathologies fonctionnelles
 - 1.3.1.2.1. Déplacement dorsal du voile du palais (DDVP)
 - 1.3.1.2.1.1. DDVP intermittente (DDIVP)
 - 1.3.1.2.1.2. DDVP permanente
 - 1.3.1.2.1.3. Traitements chirurgicaux et non chirurgicaux
 - 1.3.1.2.2. Collapsus pharyngé rostral
 - 1.3.1.2.3. Collapsus nasopharyngé dorsal/latéral
 - 1.3.1.3. Pathologies du nasopharynx chez le poulain
 - 1.3.1.3.1. Atrésie choanale
 - 1.3.1.3.2. Fente palatine
 - 1.3.1.3.3. Dysfonctionnement nasopharyngé

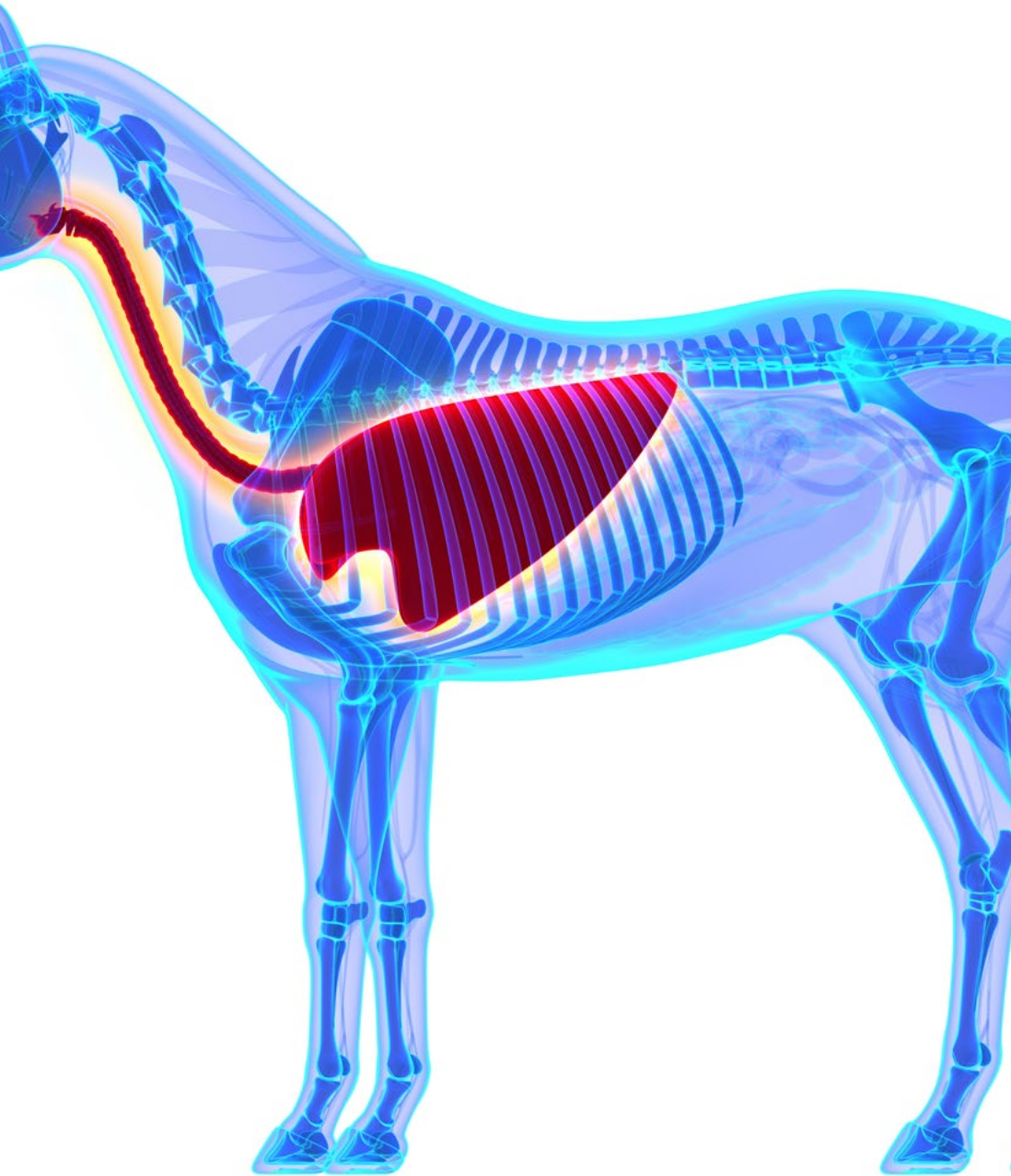
- 1.3.2. Maladies et pathologies affectant le larynx
 - 1.3.2.1. Neuropathie laryngée récurrente (hémiplegie laryngée)
 - 1.3.2.1.1. Diagnostic
 - 1.3.2.1.2. Gradation
 - 1.3.2.1.3. Traitement et complications associées
 - 1.3.2.2. Collapsus des cordes vocales
 - 1.3.2.3. Paralysie du laryngée bilatérale
 - 1.3.2.4. Dysplasie cricopharyngée-laryngée (défauts du 4e arc branchial)
 - 1.3.2.5. Collapsus de l'apex du processus corniculé
 - 1.3.2.6. Déviation médiane des plis aryépiglottiques
 - 1.3.2.7. Chondropathie du cartilage aryénoïde
 - 1.3.2.8. Pathologies des muqueuses du cartilage aryénoïde
 - 1.3.2.9. Pathologies affectant l'épiglotte
 - 1.3.2.9.1. Recouvrement partiel ou total de l'épiglotte
 - 1.3.2.9.2. Épiglottite aiguë
 - 1.3.2.9.3. Kyste sous-épiglottique
 - 1.3.2.9.4. Granulome sous-épiglottique
 - 1.3.2.9.5. Abscès épiglottique dorsal
 - 1.3.2.9.6. Hypoplasie, flaccidité, déformation de l'épiglotte
 - 1.3.2.9.7. Rétroversion épiglottique
- 1.4. Maladies des poches gutturales et de la trachée. Trachéotomie
 - 1.4.1. Maladies et pathologies des poches gutturales
 - 1.4.1.1. Tympanisme
 - 1.4.1.1.1. Obstruction fonctionnelle du nasopharynx chez l'adulte
 - 1.4.1.2. Empyème
 - 1.4.1.3. Mycose
 - 1.4.1.4. Traumatisme - rupture des muscles droits ventraux
 - 1.4.1.5. Ostéoarthropathie de l'articulation temporo-hyoïdienne
 - 1.4.1.6. Autres pathologies
 - 1.4.2. Maladies et pathologies affectant la trachée
 - 1.4.2.1. Traumatismes
 - 1.4.2.2. Collapsus trachéal.
 - 1.4.2.3. Sténose trachéale
 - 1.4.2.4. Corps étrangers
 - 1.4.2.5. Masses intraluminales
 - 1.4.3. Chirurgie trachéale
 - 1.4.3.1. Trachéotomie et trachéotomie (temporaire)
 - 1.4.3.2. Trachéostomie permanente
 - 1.4.3.3. Autre chirurgie trachéale
- 1.5. Maladies inflammatoires des voies respiratoires inférieures
 - 1.5.1. Introduction: fonctionnalité des voies respiratoires inférieures
 - 1.5.2. Asthme équin
 - 1.5.2.1. Étiologie et Classification
 - 1.5.2.2. Épidémiologie
 - 1.5.2.3. Classification
 - 1.5.2.4. Physiopathologie
 - 1.5.2.5. Signes cliniques
 - 1.5.2.6. Méthodes de diagnostic
 - 1.5.2.7. Options thérapeutiques
 - 1.5.2.8. Pronostic
 - 1.5.2.9. Prévention
 - 1.5.3. Hémorragie pulmonaire à l'effort
 - 1.5.3.1. Étiologie
 - 1.5.3.2. Épidémiologie
 - 1.5.3.3. Physiopathologie
 - 1.5.3.4. Signes cliniques
 - 1.5.3.5. Méthodes de diagnostic
 - 1.5.3.6. Options thérapeutiques
 - 1.5.3.7. Pronostic

- 1.6. Maladies infectieuses bactériennes et fongiques des voies respiratoires
 - 1.6.1. Oreillons équins. Infection à Streptococcus Equi
 - 1.6.2. Pneumonie bactérienne et pleuropneumonie
 - 1.6.3. Pneumonie fongique
- 1.7. Pneumonies d'origine mixte Maladies infectieuses virales des voies respiratoires et tumeurs
 - 1.7.1. Pneumonie interstitielle et fibrose pulmonaire
 - 1.7.2. Virus de l'herpès équins I, IV et V
 - 1.7.3. Grippe équine
 - 1.7.4. Tumeurs du système respiratoire
- 1.8. Examen du système cardiovasculaire, électrocardiographie et échocardiographie
 - 1.8.1. Anamnèse et examen clinique
 - 1.8.2. Principes de base de l'échographie
 - 1.8.3. Types d'électrocardiographie
 - 1.8.4. Interprétation de l'électrocardiogramme
 - 1.8.5. Principes de base de l'échocardiographie
 - 1.8.6. Vues échocardiographiques
- 1.9. Altérations structurelles cardiaques
 - 1.9.1. Congénitales
 - 1.9.1.1. Communication interventriculaire
 - 1.9.2. Acquisitions
 - 1.9.2.1. Insuffisance aortique
 - 1.9.2.2. Insuffisance mitrale
 - 1.9.2.3. Insuffisance tricuspide
 - 1.9.2.4. Fistule aorto-cardiaque
- 1.10. Arythmies
 - 1.10.1. Arythmies supraventriculaires
 - 1.10.2. Arythmies ventriculaires
 - 1.10.3. Altérations de la conduction

Module 2. Système hématopoïétique, immunologie et nutrition

- 2.1. Interprétation analytique: hémogramme sanguin et biochimie sérique
 - 2.1.1. Considérations générales pour l'interprétation des analyses
 - 2.1.1.1. Données essentielles sur les patients
 - 2.1.1.2. Prélèvement et manipulation des échantillons
 - 2.1.2. Interprétation de l'hémogramme sanguin
 - 2.1.2.1. Série rouge
 - 2.1.2.2. Série blanche
 - 2.1.2.3. Série plaquettaire
 - 2.1.2.4. Frottis
 - 2.1.3. Interprétation de la biochimie sérique ou plasmatique
 - 2.1.3.1. Électrolytes
 - 2.1.3.2. Bilirubine
 - 2.1.3.3. Créatinine, azote uréique du sang (BUN), urée et diméthylarginine symétrique (SDMA)
 - 2.1.3.4. Protéines: albumine et globulines
 - 2.1.3.5. Protéines de la phase aiguë: fibrinogène, sérum amyloïde A
 - 2.1.3.6. Enzymes
 - 2.1.3.7. Glucose
 - 2.1.3.8. Bicarbonate
 - 2.1.3.9. Lactate
 - 2.1.3.10. Triglycérides et acides biliaires
- 2.2. Pathologies du système hématopoïétique
 - 2.2.1. Anémie hémolytique
 - 2.2.1.1. Anémie hémolytique à médiation immunitaire
 - 2.2.1.2. Anémie infectieuse équine
 - 2.2.1.3. Piroplasmose
 - 2.2.1.4. Autres causes
 - 2.2.2. Anémie hémorragique
 - 2.2.2.1. Hémopéritoine et hémothorax
 - 2.2.2.2. Pertes gastro-intestinales
 - 2.2.2.3. Pertes avec une autre origine

- 2.2.3. Anémies non régénératives
 - 2.2.3.1. Anémie ferriprive
 - 2.2.3.2. Anémie due à une inflammation/infection chronique
 - 2.2.3.3. Anémie aplasique
- 2.2.4. Altérations de la coagulation
 - 2.2.4.1. Altérations plaquettaires
 - 2.2.4.1.1. Thrombocytopénie
 - 2.2.4.1.2. Altérations fonctionnelles des plaquettes
 - 2.2.4.2. Altérations de l'hémostase secondaire
 - 2.2.4.2.1. Hériditaire
 - 2.2.4.2.2. Acquisitions
 - 2.2.4.3. Thrombocytose
 - 2.2.4.4. Altérations lymphoprolifératifs
 - 2.2.4.5. Coagulation intravasculaire disséminée (CIVD)
- 2.3. Choc endotoxique
 - 2.2.1. Inflammation systémique et syndrome de réponse inflammatoire systémique (SRIS)
 - 2.3.2. Causes de l'endotoxémie chez les chevaux
 - 2.3.3. Mécanismes physiopathologiques
 - 2.3.4. Choc endotoxique
 - 2.3.4.1. Changements hémodynamiques
 - 2.3.4.2. Dysfonctionnement de plusieurs organes
 - 2.3.5. Signes cliniques de l'endotoxémie et du choc endotoxique
 - 2.3.6. Diagnostic
 - 2.3.7. Gestion
 - 2.3.7.1. Inhibiteurs de la libération d'endotoxines
 - 2.3.7.2. Absorption et inhibition de l'endotoxine
 - 2.3.7.3. Inhibition de l'activation cellulaire
 - 2.3.7.4. Inhibition de la synthèse des médiateurs inflammatoires
 - 2.3.7.5. Autres thérapies spécifiques
 - 2.3.7.6. Traitements de soutien
- 2.4. Traitement des troubles hématopoïétiques Thérapie transfusionnelle
 - 2.4.1. Indications pour la transfusion de sang total
 - 2.4.2. Indications pour la transfusion de plasma
 - 2.4.3. Indications pour la transfusion de produits plaquettaires
 - 2.4.4. Sélection des donneurs et tests de compatibilité
 - 2.4.5. Technique de prélèvement de sang total et de traitement du plasma
 - 2.4.6. Administration de produits sanguins
 - 2.4.6.1. Volume d'administration
 - 2.4.6.2. Technique d'administration
 - 2.4.6.3. Surveillance des effets indésirables
- 2.5. Troubles du système immunitaire. Allergies
 - 2.5.1. Types d'hypersensibilité
 - 2.5.2. Pathologies associées à l'hypersensibilité
 - 2.5.2.1. Réaction anaphylactique
 - 2.5.2.2. Purpura hémorragique
 - 2.5.3. Auto-immunité
 - 2.5.4. Immunodéficiences les plus importantes chez les équidés
 - 2.5.4.1. Tests de diagnostic
 - 2.5.4.2. Immunodéficiences primaires
 - 2.5.4.3. Immunodéficiences secondaires
 - 2.5.5. Immunomodulateurs
 - 2.5.5.1. Immunostimulants
 - 2.5.5.2. Immunosuppresseurs
- 2.6. Principes de base de la nutrition I
 - 2.6.1. Physiologie du tractus gastro-intestinal
 - 2.6.1.1. Cavité buccale, œsophage, estomac
 - 2.6.1.2. Intestin grêle
 - 2.6.1.3. Gros intestin



- 2.6.2. Les composantes du régime alimentaire, les nutriments
 - 2.6.2.1. Eau
 - 2.6.2.2. Protéines et acides aminés
 - 2.6.2.3. Glucides
 - 2.6.2.4. Graisses et acides gras
 - 2.6.2.5. Minéraux et vitamines
- 2.6.3. Estimation du poids et de l'état corporel du cheval
- 2.7. Principes de base de la nutrition li
 - 2.7.1. Énergie et sources d'énergie disponibles
 - 2.7.1.1. Fourrage
 - 2.7.1.2. Amidons et féculés
 - 2.7.1.3. Graisses
 - 2.7.2. Voies métaboliques de la production d'énergie
 - 2.7.3. Besoins énergétiques du cheval
 - 2.7.3.1. Maintenance
 - 2.7.3.2. Pour la reproduction et la croissance
 - 2.7.3.3. Pour le cheval de sport
- 2.8. Nutrition du cheval cachectique
 - 2.8.1. Réponse métabolique
 - 2.8.2. Examen physique et signes cliniques
 - 2.8.3. Analyses sanguines
 - 2.8.4. Diagnostic différentiel
 - 2.8.5. Besoins nutritionnels
- 2.9. Utilisation de probiotiques, de prébiotiques et de plantes médicinales
 - 2.9.1. Le rôle du microbiote dans le gros intestin
 - 2.9.2. Probiotiques, prébiotiques et symbiotiques
 - 2.9.3. Utilisation des plantes médicinales
- 2.10. Utilisation rationnelle des antibiotiques. Résistance bactérienne
 - 2.10.1. Utilisation responsable des antibiotiques
 - 2.10.2. Nouvelles thérapies antibiotiques
 - 2.10.3. Mécanismes de résistance
 - 2.10.4. Principaux agents pathogènes multirésistants

05

Méthodologie

Ce programme de formation offre une manière différente d'apprendre. Notre méthodologie est développée à travers un mode d'apprentissage cyclique: ***Le Relearning***

Ce système d'enseignement est utilisé, par exemple, dans les écoles de médecine les plus prestigieuses du monde et a été considéré comme l'un des plus efficaces par des publications de premier plan telles que le ***New England Journal of Medicine***.





“

Découvrez le Relearning, un système qui abandonne l'apprentissage linéaire conventionnel pour vous emmener à travers des systèmes d'enseignement cycliques: une façon d'apprendre qui s'est avérée extrêmement efficace, en particulier dans les matières qui nécessitent une mémorisation"

À TECH, nous utilisons la méthode des cas

Face à une situation donnée, que doit faire un professionnel? Tout au long du programme, vous serez confronté à de multiples cas cliniques simulés, basés sur des patients réels, dans lesquels vous devrez enquêter, établir des hypothèses et, enfin, résoudre la situation. Il existe de nombreuses preuves scientifiques de l'efficacité de cette méthode. Les spécialistes apprennent mieux, plus rapidement et plus durablement dans le temps.

Avec TECH, vous ferez l'expérience d'une méthode d'apprentissage qui révolutionne les fondements des universités traditionnelles du monde entier.



Selon le Dr Gérvas, le cas clinique est la présentation commentée d'un patient, ou d'un groupe de patients, qui devient un "cas", un exemple ou un modèle illustrant une composante clinique particulière, soit en raison de son pouvoir pédagogique, soit en raison de sa singularité ou de sa rareté. Il est essentiel que le cas soit ancré dans la vie professionnelle actuelle, en essayant de recréer les conditions réelles de la pratique professionnelle vétérinaire.

“

Saviez-vous que cette méthode a été développée en 1912 à Harvard pour les étudiants en Droit? La méthode des cas consiste à présenter aux apprenants des situations réelles complexes pour qu'ils s'entraînent à prendre des décisions et pour qu'ils soient capables de justifier la manière de les résoudre. En 1924, elle a été établie comme une méthode d'enseignement standard à Harvard"

L'efficacité de la méthode est justifiée par quatre acquis fondamentaux:

1. Les vétérinaires qui suivent cette méthode parviennent non seulement à assimiler les concepts, mais aussi à développer leur capacité mentale au moyen d'exercices pour évaluer des situations réelles et appliquer leurs connaissances.
2. L'apprentissage est solidement traduit en compétences pratiques ce qui permet à l'étudiant de mieux s'intégrer dans le monde réel.
3. Grâce à l'utilisation de situations issues de la réalité, on obtient une assimilation plus simple et plus efficace des idées et des concepts.
4. Le sentiment d'efficacité de l'effort investi devient un stimulus très important pour les vétérinaire, qui se traduit par un plus grand intérêt pour l'apprentissage et une augmentation du temps consacré au travail sur le cours.



Relearning Methodology

TECH renforce l'utilisation de la méthode des cas avec la meilleure méthodologie d'enseignement 100% en ligne du moment: Relearning.

Cette université est la première au monde à combiner des études de cas cliniques avec un système d'apprentissage 100% en ligne basé sur la répétition, combinant un minimum de 8 éléments différents dans chaque leçon, ce qui constitue une véritable révolution par rapport à la simple étude et analyse de cas.



Le vétérinaire apprendra par le biais de cas réels et de la résolution de situations complexes dans des environnements d'apprentissage simulés. Ces simulations sont développées à l'aide de logiciels de pointe pour faciliter l'apprentissage par immersion.

Selon les indicateurs de qualité de la meilleure université en ligne du monde hispanophone (Columbia University). La méthode Relearning, à la pointe de la pédagogie mondiale, a réussi à améliorer le niveau de satisfaction globale des professionnels finalisant leurs études.

Cette méthodologie a permis de former plus de 65.000 vétérinaires avec un succès sans précédent dans toutes les spécialités cliniques, quelle que soit la charge chirurgicale. Notre méthodologie d'enseignement est développée dans un environnement très exigeant, avec un corps étudiant universitaire au profil socio-économique élevé et dont l'âge moyen est de 43,5 ans.

Le Relearning vous permettra d'apprendre avec moins d'efforts et plus de performance, en vous impliquant davantage dans votre formation, en développant un esprit critique, en défendant des arguments et en contrastant des opinions: une équation directe vers le succès.

Dans notre programme, l'apprentissage n'est pas un processus linéaire mais il se déroule en spirale (nous apprenons, désapprenons, oublions et réapprenons). Par conséquent, ils combinent chacun de ces éléments de manière concentrique.

Selon les normes internationales les plus élevées, la note globale de notre système d'apprentissage est de 8,01.



Ce programme offre le meilleur matériel pédagogique, soigneusement préparé pour les professionnels:



Support d'étude

Tous les contenus didactiques sont créés par les spécialistes qui enseignent les cours. Ils ont été conçus en exclusivité pour la formation afin que le développement didactique soit vraiment spécifique et concret.

Ces contenus sont ensuite appliqués au format audiovisuel, pour créer la méthode de travail TECH en ligne. Tout cela, élaboré avec les dernières techniques afin d'offrir des éléments de haute qualité dans chacun des supports qui sont mis à la disposition de l'apprenant.



Les dernières techniques et procédures en vidéo

À TECH, nous vous rapprochons des dernières techniques, des dernières avancées pédagogiques et de l'avant-garde des techniques et procédures vétérinaires actuelles. Tout cela, à la première personne, expliqué et détaillé rigoureusement pour atteindre une compréhension complète et une assimilation optimale. Et surtout, vous pouvez les regarder autant de fois que vous le souhaitez.



Résumés interactifs

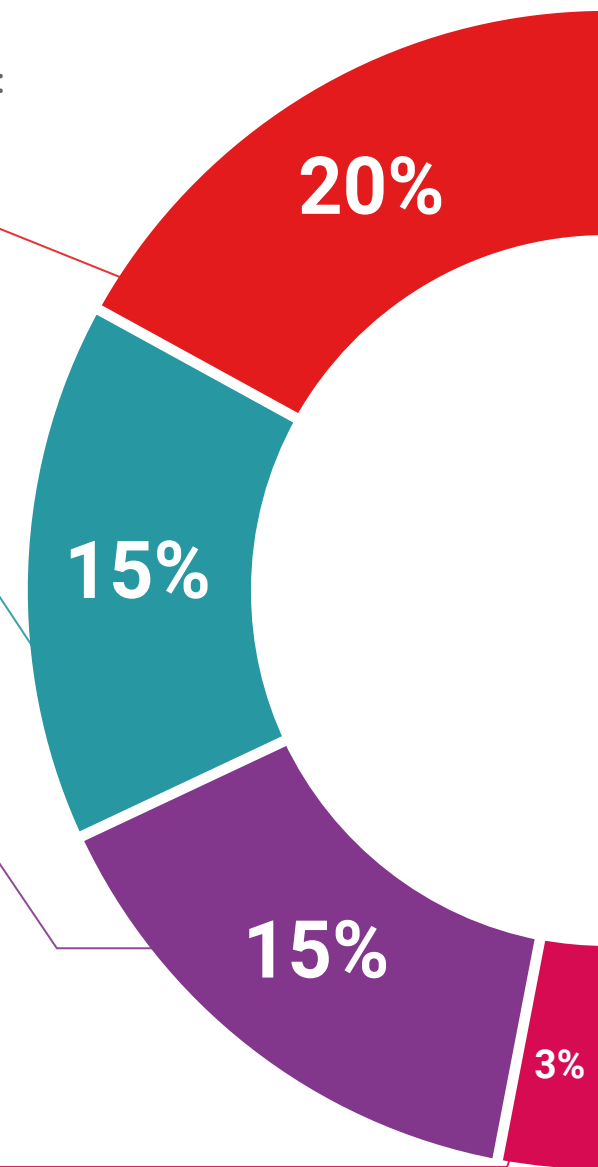
Nous présentons les contenus de manière attrayante et dynamique dans des dossiers multimédias comprenant des fichiers audios, des vidéos, des images, des diagrammes et des cartes conceptuelles afin de consolider les connaissances.

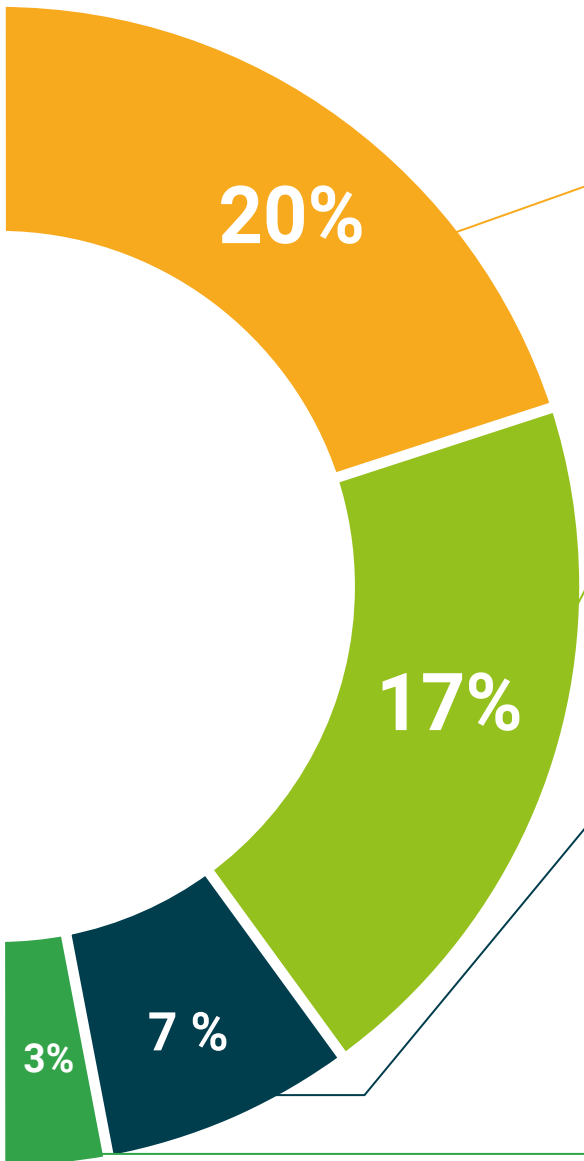
Ce système éducatif unique pour la présentation de contenu multimédia a été récompensé par Microsoft en tant que "European Success Story".



Bibliographie complémentaire

Articles récents, documents de consensus et directives internationales, entre autres. Dans la bibliothèque virtuelle de TECH, l'étudiant aura accès à tout ce dont il a besoin pour compléter sa formation.





Études de cas dirigées par des experts

Un apprentissage efficace doit nécessairement être contextuel. Pour cette raison, TECH présente le développement de cas réels dans lesquels l'expert guidera l'étudiant à travers le développement de la prise en charge et la résolution de différentes situations: une manière claire et directe d'atteindre le plus haut degré de compréhension.



Testing & Retesting

Les connaissances de l'étudiant sont périodiquement évaluées et réévaluées tout au long du programme, par le biais d'activités et d'exercices d'évaluation et d'auto-évaluation, afin que l'étudiant puisse vérifier comment il atteint ses objectifs.



Cours magistraux

Il existe des preuves scientifiques de l'utilité de l'observation par un tiers expert. La méthode "Learning from an Expert" renforce les connaissances et la mémoire, et donne confiance dans les futures décisions difficiles.



Guides d'action rapide

À TECH nous vous proposons les contenus les plus pertinents du cours sous forme de feuilles de travail ou de guides d'action rapide. Un moyen synthétique, pratique et efficace pour vous permettre de progresser dans votre apprentissage.



06 Diplôme

Le Certificat en Pathologies Cardiorespiratoires, Sanguines et Nutritionnelles du Cheval vous garantit, en plus de la formation la plus rigoureuse et la plus actuelle, l'accès à un diplôme universitaire de Certificat délivré par TECH Université Technologique.



“

*Terminez ce programme avec succès
et recevez votre diplôme sans avoir à
vous soucier des déplacements ou des
formalités administratives"*

Ce **Certificat en Pathologies Cardiorespiratoires, Sanguines et Nutritionnelles du Cheval** contient le programme scientifique le plus complet et le plus actuel du marché.

Après avoir réussi l'évaluation, l'étudiant recevra par courrier postal* avec accusé de réception son correspondant diplôme de **Certificat** délivré par **TECH Université Technologique**.

Le diplôme délivré par **TECH Université Technologique** indiquera la note obtenue lors du Certificat, et répond aux exigences communément demandées par les bourses d'emploi, les concours et les commissions d'évaluation des carrières professionnelles.

Diplôme: **Certificat en Pathologies Cardiorespiratoire, Sanguines et Nutritionnelles du Cheval**

N° d'heures officielles: **300 h.**



*Si l'étudiant souhaite que son diplôme version papier possède l'Apostille de La Haye, TECH EDUCATION fera les démarches nécessaires pour son obtention moyennant un coût supplémentaire.

future

santé confiance personnes

éducation information tuteurs

garantie accréditation enseignement

institutions technologie apprentissage

communauté engagement

tech université
technologique

service personnalisé innovation

connaissance présent applicabilité
en ligne formation

développement institutions

classe virtuelle langues

Certificat

Pathologies Cardiorespiratoires
Sanguines et Nutritionnelles
du Cheval

- » Modalité: en ligne
- » Durée: 12 semaines
- » Qualification: TECH Université Technologique
- » Horaire: à votre rythme
- » Examens: en ligne

Certificat

Pathologies Cardiorespiratoires,
Sanguines et Nutritionnelles
du Cheval

