

# Sprachprüfung Niveau A2 in Spanisch GERS





**tech** technologische  
universität

“

*Wir bereiten Sie auf eine globale Gesellschaft vor, die gekennzeichnet ist durch die unaufhaltsame Expansion neuer Märkte; eine außergewöhnliche kulturelle, soziale und sprachliche Vielfalt, Innovation und Technologie als Generatoren von Gelegenheiten; Unmittelbarkeit und Nähe sowie Zusammenarbeit und ständigen Wandel. Wir bereiten Sie darauf vor, sich dank hervorragender Sprachkenntnisse in diese neue Realität zu integrieren"*



**Sprachprüfung**  
**Niveau**  
**A2 in Spanisch**  
**GERS**

Internetzugang: [www.techtitute.com/de/sprachschule/sprachprufung/sprachprufung-a2-spanisch](http://www.techtitute.com/de/sprachschule/sprachprufung/sprachprufung-a2-spanisch)

# Index

01

Willkommen

---

Seite 4

02

Warum ist ein A2-Zertifikat  
so wichtig?

---

Seite 8

03

Methodik und  
Bewertungskriterien der  
Prüfungen

---

Seite 12

04

Wer kann an der Prüfung  
teilnehmen?

---

Seite 26

05

Bewertung und Zertifikat

---

Seite 30



# 01

# Willkommen

Spanisch ist die am dritthäufigsten gesprochene Sprache der Welt und wird von mehr als 500 Millionen Menschen auf vier Kontinenten gesprochen. Die korrekte Beherrschung dieser Sprache ist eine Voraussetzung für den Zugang zu neuen beruflichen Möglichkeiten, für die Bewerbung um Stipendien und sogar für das Erlernen anderer Sprachen, die vom Latein abgeleitet sind. Aus diesem Grund bereitet dieses Intensivprogramm die Studenten darauf vor, das Niveau A2 des Gemeinsamen Europäischen Referenzrahmens für Sprachen zu erreichen. Es handelt sich um das wichtigste Sprachenerkennungssystem der Welt, das von allen Universitäten und Unternehmen auf internationaler Ebene akzeptiert wird.



Präsentationsvideo





“

*Erwerben Sie Ihr Zertifikat auf dem Niveau A2 in Spanisch nach den Parametern des Gemeinsamen Europäischen Referenzrahmens für Sprachen, einem internationalen Maßstab für Ihr berufliches Fortkommen"*

## Präsentation

Der Erwerb eines Zertifikats in einer zweiten Sprache ist heutzutage unerlässlich. Dies ist inzwischen eine Voraussetzung für den Zugang zu verschiedenen Unternehmen oder sogar für die Bewerbung um ein Stipendium. In diesem Sinne bietet TECH diese Sprachprüfung an, um das A2-Niveau in Spanisch zu erreichen und ein Diplom zu erhalten, das vom Gemeinsamen Europäischen Referenzrahmen für Sprachen anerkannt wird. Dieses System genießt weltweit großes Ansehen und wird von den renommiertesten Institutionen der Welt anerkannt. Außerdem hat es den Vorteil, dass es nicht ständig erneuert werden muss, so dass die Studenten in ihrem Spracherwerb weiter vorankommen können.

*Bescheinigen Sie Ihr Niveau A2 in Spanisch, dank dieser Akkreditierung, die den Parametern des Gemeinsamen Europäischen Referenzrahmens für Sprachen entspricht.*

*Ein großer Vorteil dieser Sprachprüfung ist, dass Sie sie bequem an dem Ort und zu der Zeit ablegen können, die am besten zu Ihren täglichen Aktivitäten passen.*





“

*Sprachen lernen macht nachweislich schlauer. Die neuronalen Netzwerke des Gehirns werden durch das Sprachenlernen gestärkt"*

**José Antonio Marina.**  
*Philosoph, Essayist und Pädagoge*



### **Flexibel und maßgeschneidert**

Legen Sie Ihre Prüfung vor Ort an einem unserer akkreditierten Standorte oder online ab, wo immer Sie wollen.



### **Ohne Stress**

Sind Sie nervös, weil Sie in langen Schlangen warten müssen, um sich für die Prüfung anzumelden und die verschiedenen Tests zu absolvieren? Bei TECH können Sie sich online anmelden und Ihren Test mit einem Tutor ablegen, der nur für Sie da ist.



### **Keine Wartezeit**

Sie erhalten Ihr Zertifikat in Rekordzeit und in digitalem Format, so dass Sie es immer bei sich haben können.



02

# Warum ist ein A2-Zertifikat so wichtig?

Auf dem heutigen globalen Markt sind Spanischkenntnisse in vielen Unternehmen zu einer gefragten Voraussetzung geworden. Mit der Ausbreitung der sozialen Medien und verschiedener digitaler Plattformen ist der Einfluss dieser Sprache zudem deutlich geworden, insbesondere auf dem lateinamerikanischen Markt, der eine Kaufkraft von 1,5 Milliarden Dollar repräsentiert. Eine Zertifizierung auf A2-Niveau könnte daher für viele eine Verbesserung innerhalb jeglicher Firma bedeuten und ihnen helfen, über ihre Grenzen hinauszuwachsen.







“

*Die Zertifizierung auf dem Niveau A2 in Spanisch hilft Ihnen, die digitalen Projekte eines Unternehmens für den hispanischen Markt voranzutreiben und damit die Chancen auf langfristigen Erfolg zu erhöhen"*

## TECH Technologische Universität

Der Gemeinsame Europäische Referenzrahmen für Sprachen ist das einzige System zur Anerkennung und Akkreditierung des Sprachniveaus der Studenten. Es gibt zwar andere Validierungssysteme, aber sie stammen von privaten Institutionen und sind daher nicht gültig. Der GERS legt ein einheitliches Kriterium zur Bestimmung der verschiedenen Schwierigkeitsgrade von Kursen und Abschlüssen fest, die in der gesamten Europäischen Union anerkannt werden.

Bei TECH bieten wir Ihnen die Möglichkeit, die Prüfung zum Erwerb Ihres Niveau-Zertifikats abzulegen, das zu 100% auf dem GERS basiert, dem einzigen in ganz Europa anerkannten und akzeptierten System.

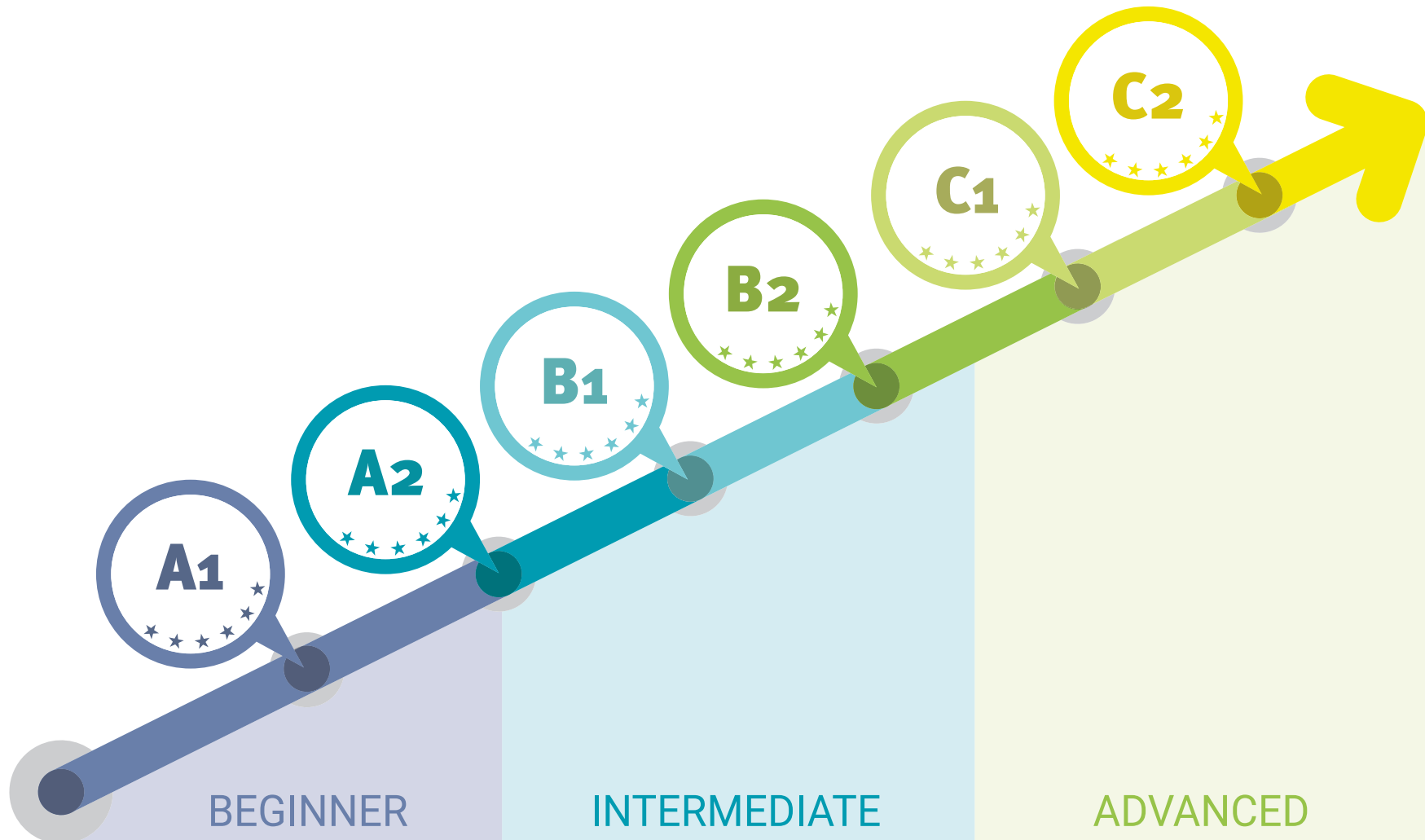
*Die GERS-Sprachzertifikate sind international anerkannt. Wenn Sie diese Prüfung bestehen, erhalten Sie Ihr Zertifikat auf dem Niveau A2 in Spanisch.*

*Andere private Sprachzertifizierungssysteme verlangen von den Studenten eine regelmäßige Erneuerung der Akkreditierung ihres Niveaus. Mit dem GERS-Zertifikat von TECH erhalten Sie ein Diplom auf Lebenszeit.*



“

*Dank dieser Sprachprüfung  
können Sie Ihren Lebenslauf auf  
internationalem Niveau verbessern”*



# 03 Methodik und Bewertungskriterien der Prüfungen

Diese Sprachprüfung richtet sich nach den Normen des Gemeinsamen Europäischen Referenzrahmens für Sprachen, ist also eine gründliche Prüfung und führt zum Erwerb eines Zertifikats des Niveaus A2 in Spanisch. Auch dieser Test wird online abgelegt, so dass die Studenten wählen können, wann und wo sie ihn ablegen möchten.





“

*Um die Qualität dieser Prüfung zu gewährleisten, wurde sie nach den Standards des Gemeinsamen Europäischen Referenzrahmens für Sprachen durchgeführt“*

## Was sind die Kompetenzen des Niveaus A2?

Das Niveau A2 entspricht dem Niveau, das in der GERS-Spezifikation "Plattform" genannt wird, d.h. ein fortgeschritteneres Grundniveau als A1. Auf dieser Ebene finden sich zum Beispiel die meisten Deskriptoren, die soziale Funktionen beschreiben:

- Kann die üblichen Formen der Begrüßung verwenden und weiß, wie man andere höflich anspricht
- Begrüßt Menschen, fragt, wie es ihnen geht und kann auf Neuigkeiten reagieren
- Kann sich in sehr kurzen sozialen Kontakten gut behaupten
- Weiß, wie er Fragen zu seiner Arbeit und seiner Freizeit stellen und beantworten kann
- Kann eine Einladung verfassen und auf sie antworten
- Kann besprechen, was zu tun ist, wohin er gehen soll und einen Termin vereinbaren; kann ein Angebot machen und es annehmen
- Ist in der Lage, einfache Transaktionen in Geschäften, Postämtern oder Banken auszuführen
- Weiß, wie man einfache Reiseinformationen erhält
- Benutzt die öffentlichen Verkehrsmittel (Busse, Züge und Taxis)
- Fragt nach grundlegenden Informationen, stellt Fragen und erklärt, wie man zu einem Ort kommt und Tickets kauft
- Bestellt und liefert Waren und Dienstleistungen des täglichen Bedarfs





“

*Spanisch auf dem Niveau A2 öffnet Ihnen die Türen zu zahlreichen Karrieremöglichkeiten und motiviert Sie, Ihre Leistungen in der zweithäufigst gesprochenen Sprache in den Vereinigten Staaten weiter zu verbessern"*



*Der GERS ist die wichtigste Referenz für die Anerkennung von Sprachen auf internationaler Ebene. Verpassen Sie diese Gelegenheit nicht, Ihre Spanischkenntnisse zu zertifizieren"*

01

Kann Sätze und häufig gebrauchte Ausdrücke verstehen, die sich auf Bereiche , beziehen, die für ihn von unmittelbarer Bedeutung sind (z. B. grundlegende Informationen über sich selbst und seine Familie, Einkäufe, Sehenswürdigkeiten, Berufe usw.)





02

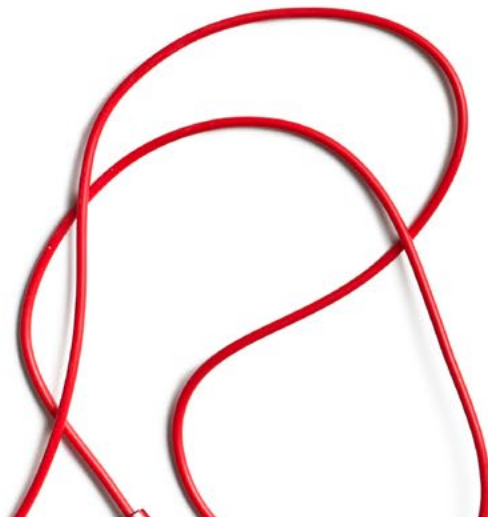
Kann sich bei einfachen, alltäglichen Aufgaben verständigen, die nur einen einfachen und direkten Austausch von Informationen über vertraute oder routinemäßige Angelegenheiten erfordern

03

Kann mit einfachen Worten Aspekte seines Hintergrunds und seines Umfelds sowie Fragen im Zusammenhang mit seinen unmittelbaren Bedürfnissen beschreiben

“

*Ein persönlicher Tutor wird Sie durch die verschiedenen Tests der Prüfung begleiten"*



## Übersicht zur Selbsteinschätzung des Niveaus A2

### Wozu ist eine Person mit diesem Niveau fähig?

Verstehen	Sprechen	Schreiben
<p><b>Hörverständnis</b></p> <ul style="list-style-type: none"><li>♦ Sätze und die gebräuchlichsten Vokabeln zu Themen von persönlichem Interesse verstehen (sehr einfache persönliche und familiäre Informationen, Einkaufen, Wohnort, Arbeit)</li><li>♦ Erfassen Sie die Hauptidee von kurzen, klaren und einfachen Nachrichten und Ankündigungen</li></ul> <p><b>Leseverständnis</b></p> <ul style="list-style-type: none"><li>♦ Lesen sehr kurzer und einfacher Texte</li><li>♦ Spezifische und vorhersehbare Informationen in einfachen, alltäglichen Texten wie Anzeigen, Prospekten, Speisekarten und Fahrplänen finden und kurze, einfache persönliche Briefe verstehen</li></ul>	<p><b>Mündliche Interaktion</b></p> <ul style="list-style-type: none"><li>♦ Einfache und routinemäßige Aufgaben zu kommunizieren, die einen einfachen und direkten Austausch von Informationen über alltägliche Aktivitäten und Themen erfordern</li><li>♦ Sehr kurze soziale Gespräche führen, aber in der Regel nicht in der Lage, genug zu verstehen, um das Gespräch allein weiterzuführen</li></ul> <p><b>Mündlicher Ausdruck</b></p> <ul style="list-style-type: none"><li>♦ Verwenden von verschiedenen Ausdrücken und Phrasen, um in einfachen Worten Ihre Familie und andere Menschen, Ihre Lebensumstände, Ihren Bildungsstand und Ihren derzeitigen oder letzten Arbeitsplatz zu beschreiben</li></ul>	<p><b>Schriftlicher Ausdruck</b></p> <ul style="list-style-type: none"><li>♦ Kurze, einfache Notizen und Nachrichten schreiben, die sich auf ihre unmittelbaren Bedürfnisse beziehen</li><li>♦ Schreiben von einfachen persönlichen Briefen, z.B. um sich bei jemandem für etwas zu bedanken</li></ul> <p><i>Ihr Lebenslauf wird viel attraktiver sein, wenn Sie Ihre GERS A2-Akkreditierung in Spanisch hinzufügen.</i></p>

## Qualitative Aspekte des gesprochenen Sprachgebrauchs für Niveau A2 (Gemäß dem Gemeinsamen Europäischen Referenzrahmen für Sprachen)

### Was soll mit diesem Niveau erreicht werden?

#### Reichweite

---

- Einfache Satzstrukturen verwenden, die aus Ausdrücken, Wortgruppen und auswendig gelernten Formeln bestehen, um begrenzte Informationen in einfachen, alltäglichen Situationen zu vermitteln

#### Korrektheit

---

- Einige einfache Strukturen korrekt verwenden, obwohl immer noch systematisch grundlegende Fehler gemacht werden

#### Gewandtheit

---

- Sich mit sehr kurzen Ausdrücken verständlich machen, obwohl Pausen, anfängliches Zögern und Umformulierungen sehr offensichtlich sind

#### Interaktion

---

- Kann Fragen beantworten und auf einfache Aussagen reagieren
- Kann anzeigen, wenn er ein Gespräch versteht, versteht aber kaum genug, um ein Gespräch aus eigenem Antrieb zu führen

#### Kohärenz

---

- Kann Wortgruppen mit einfachen Konnektoren wie "und", "aber" und "weil" verbinden



## Ziele

01

### Ziele für das Hörverständnis

Der Kandidat kann folgendes:

- ♦ Genug verstehen, um mit konkreten Bedürfnissen zurechtzukommen, vorausgesetzt, die Sprache wird deutlich und langsam artikuliert
- ♦ Sätze und Ausdrücke verstehen, die sich auf Bereiche von unmittelbarer Priorität beziehen (z.B. sehr einfache persönliche und familiäre Informationen, Einkaufen, Wohnort, Arbeit), vorausgesetzt, die Sprache wird deutlich und langsam artikuliert
- ♦ Identifizieren Sie im Allgemeinen das zu besprechende Thema, solange es langsam und deutlich vorgetragen wird
- ♦ Erfassen Sie die Hauptidee kurzer, klarer und einfacher Botschaften und Aussagen
- ♦ Einfache Anweisungen verstehen, wie man von einem Ort zum anderen kommt, sowohl zu Fuß als auch mit öffentlichen Verkehrsmitteln
- ♦ Kurze, langsam und deutlich gesprochene Textpassagen über alltägliche, vorhersehbare Dinge verstehen und wesentliche Informationen entnehmen

02

### Ziele für das Leseverständnis

Der Kandidat kann folgendes:

- ♦ Kurze, einfache Texte über alltägliche Themen verstehen, wenn sie sehr häufiges, alltägliches oder arbeitsbezogenes Vokabular enthalten
- ♦ Kurze, einfache Texte verstehen, die häufig verwendetes Vokabular enthalten, einschließlich eines großen Anteils international gebräuchlicher Vokabeln

- ♦ Grundlegende Arten von häufig verwendeten Briefen und Faxen (Formulare, Bestellungen, Bestätigungsschreiben usw.) zu alltäglichen Themen verstehen
- ♦ Verstehen einfacher und kurzer persönlicher Briefe
- ♦ Spezifische und vorhersehbare Informationen in alltäglichem schriftlichen Material finden, z.B. in Anzeigen, Prospekten, Speisekarten oder Menüs in Restaurants, Verzeichnissen und Fahrplänen
- ♦ Spezifische Informationen in Verzeichnissen finden und die gewünschten Informationen isolieren (z.B. die "Gelben Seiten" für die Suche nach einer Dienstleistung oder einem Geschäft nutzen)
- ♦ Zeichen und Signale an öffentlichen Orten wie Straßen, Restaurants, Bahnhöfen und Arbeitsplätzen verstehen, z.B. Wegbeschreibungen, Anweisungen und Warnungen vor Gefahren
- ♦ Bestimmte Informationen in einfachem schriftlichen Material wie Briefen, Katalogen und kurzen Zeitungsartikeln, die bestimmte Ereignisse beschreiben, identifizieren
- ♦ Regeln verstehen, die auf einer einfachen Sprachebene ausgedrückt sind
- ♦ Einfache Anweisungen auf häufig benutzten Geräten, z.B. einem öffentlichen Telefon verstehen
- ♦ Den Hauptgedanken von Fernsehnachrichten, in denen über Ereignisse, Unfälle usw. berichtet wird, zu erkennen, wenn es visuelle Unterstützung gibt, um den Diskurs zu ergänzen
- ♦ Wissen wann die Fernseh-Nachrichten das Thema gewechselt haben und einen Überblick über den Hauptinhalt erhalten

03

### Ziele der mündlichen Produktion

Der Kandidat kann folgendes:

- Erstellen einer einfachen Beschreibung oder Darstellung von Personen, Lebens- oder Arbeitsbedingungen, täglichen Aktivitäten, Vorlieben und Abneigungen in einer kurzen Liste mit einfachen Phrasen und Sätzen
- Geschichten erzählen oder etwas durch eine einfache Beziehung von Elementen beschreiben Alltägliche Aspekte ihrer Umgebung zu beschreiben, z.B. Menschen, Orte, eine Arbeits- oder Studiererfahrung Kurze und einfache Beschreibungen von Ereignissen und Aktivitäten geben Beschreiben von Plänen und Terminen, Gewohnheiten, vergangenen oder üblichen Aktivitäten und persönlichen Erfahrungen
- Verwendung einer einfachen, beschreibenden Sprache kurze Aussagen über Gegenstände und Besitztümer zu machen und Vergleiche anzustellen Erklären, was Sie an einer Sache mögen oder nicht mögen
- Verfassen von sehr kurzen, einstudierten Aussagen mit vorhersehbarem, gelerntem Inhalt, die für Zuhörer, die bereit sind, sich zu konzentrieren, verständlich sind

- Kurze, einstudierte Präsentationen zu Themen, die im täglichen Leben von Bedeutung sind, halten und kurz Begründungen und Erklärungen für die Äußerung bestimmter Meinungen, Pläne und Handlungen geben
- Beantwortung einer begrenzten Anzahl von Fragen mit sofortigen und einfachen Antworten

04

### Ziele der schriftlichen Produktion

Der Kandidat kann folgendes:

- Eine Reihe von einfachen Phrasen und Sätzen schreiben, die mit einfachen Konnektoren wie "und", "aber" und "weil" verbunden sind
- Schreiben einer Reihe von einfachen Phrasen und Sätzen über Ihre Familie, Ihre Lebensumstände, Ihr Studium, Ihren derzeitigen oder letzten Job Kann kurze, einfache imaginäre Biographien und einfache Gedichte über Personen schreiben

## Merkmale der A2-Prüfung in Spanisch

### 1 Was bewertet die Prüfung der TECH Technologischen Universität?

---

- ♦ Die Prüfungsinhalte und Bewertungskriterien entsprechen den Deskriptoren des GERS
- ♦ Es werden keine veröffentlichten Aufgaben oder Prüfungsmaterialien verwendet
- ♦ Die vier Fertigkeiten (Sprechen, Schreiben, Hören und Lesen) werden zusammen oder getrennt bewertet Auch Aufgaben zum Sprachgebrauch können enthalten sein
- ♦ Alle Testaufgaben, mit der möglichen Ausnahme der Aufgaben zum Sprachgebrauch, werden sich an realen Aufgaben orientieren und das Textmaterial wird so weit wie möglich und je nach Testniveau authentisch sein

### 2 Wie lange dauert die Prüfung?

---

- ♦ Die Dauer der Prüfungen beträgt, unabhängig von dem zertifizierten Niveau, mindestens 120 Minuten und höchstens 165 Minuten



### 3 Wie wird die Prüfung durchgeführt?

- Die Tests zum Hör- und Leseverständnis und der Test zum schriftlichen Ausdruck sind computergestützt
- Der Test zum mündlichen Ausdruck besteht, wenn möglich, aus einem Gespräch mit zwei Prüfern und wird aufgezeichnet
- Die schriftlichen und mündlichen Ausdruckstests werden, wann immer möglich, von zwei Prüfern nach den von TECH festgelegten Verfahren bewertet

*Sie müssen in jedem Teil der Prüfung mindestens 6 von 10 Punkten erreichen, um die Prüfung zu bestehen.*

*Wenn Sie nicht alle Bereiche bestehen, erhalten Sie kein Niveauzertifikat, aber wir geben Ihnen einen detaillierten Bericht über Ihre Fähigkeiten in den einzelnen Bereichen und Kompetenzen.*

### 4 Was sind die Bewertungskriterien?

Bei der Bewertung verwendet TECH, den Empfehlungen folgend, die folgenden Kriterien:



Kandidaten, die in jedem der 4 Teile der Prüfung mindestens 60% erreichen, haben die Prüfung bestanden. Aus der Gesamtpunktzahl wird eine Note ermittelt, die auf dem Zeugnis erscheint, basierend auf der folgenden Tabelle:



Wenn ein Kandidat einen der 4 Teile der Prüfung nicht besteht, muss er die gesamte Prüfung erneut ablegen.

## Aufbau, Dauer und Gewichtung der 4 Teile der Prüfung

Nachstehend finden Sie eine Tabelle mit den Bereichen, Merkmalen und der Dauer der verschiedenen Prüfungsteile.

Dauer	Bereiche			Anweisungen
	Kompetenz		Zeit	
A2 120-165 Minuten	Mündliche Produktion	Monolog und gezielte Fragen	10-15 Minuten	Anweisungen in Muttersprache
	Hörverständnis	Kurze Audios, Monologe oder Dialoge	30-40 Minuten	
	Schriftliche Produktion	Verschiedene Schreibaktivitäten; kann Aktivitäten zum Sprachgebrauch beinhalten	40-50 Minuten	
	Leseverständnis	Verschiedene Aktivitäten zum Leseverständnis	40-60 Minuten	



*Die Kenntnis der Art der Prüfung, bevor Sie sie ablegen, wird Ihnen helfen, sich besser darauf vorzubereiten"*

## Aufbau der Prüfung für das Niveau A2 in Spanisch

Sie wird 4 Teile enthalten:

### Hören, Sprechen, Lesen und Schreiben

Die Gesamtdauer der Prüfung beträgt 120 bis 165 Minuten, wobei die ersten drei Teile nacheinander stattfinden (1. Zuhören, 2. Schreiben, 3. Lesen). Zwischen den ersten drei Teilen und dem 4. Teil (Sprechen), der am selben Tag oder an einem anderen Tag absolviert werden kann, muss eine Pause von mindestens 20 Minuten liegen, wobei der letztere Teil maximal 7 Tage später stattfinden darf.

### Hören (Dauer: 30-40 Minuten)

Hören besteht aus 3 Übungen, von denen jede auf einer Audioaufnahme basiert, die ein Monolog oder ein Gespräch zwischen 2 oder mehreren Personen sein kann. Zu den Aufgaben gehören: Multiple Choice, Satzergänzung, Vervollständigung von Tabellen, Grafiken oder Diagrammen und kurze Antworten in ein oder zwei Sätzen.

### Lesen (Dauer 40-60 Minuten)

Dieser Teil besteht aus 40 Fragen, die in 3 Abschnitte unterteilt sind. Jeder Text ist ein oder zwei Seiten lang und es werden mehrere Fragen dazu gestellt. Bei den Texten handelt es sich um reale Auszüge aus Büchern, Forschungsartikeln, Zeitungen und wissenschaftlichen Journalen. Die Art der Fragen ist wie im mündlichen Teil sehr unterschiedlich: Multiple Choice, Ausfüllen von Tabellen, Grafiken oder Diagrammen, Auffinden von Informationen im Text, Angabe der Meinung des Verfassers, usw.

### Schreiben (Dauer: 40-50 Minuten)

Dieser Teil besteht aus zwei Aufgaben, einem Aufsatz mit 30-40 Wörtern und einem weiteren Aufsatz mit 40-50 Wörtern. Als Aufsatz mit 30-40 Wörtern wird in der Regel ein kurzer Bericht über eine Information verlangt, die dem Prüfling in einem beliebigen Format (Text, Grafik, Tabelle oder Diagramm) zur Verfügung gestellt wurde.

In dem 40-50 Wörter umfassenden Aufsatz wird in der Regel eine Information in aller Kürze (ein paar Zeilen) vorgestellt, gefolgt von einer Aussage dazu. Anschließend wird der Prüfling gebeten, zu erklären, ob er der Aussage zustimmt oder nicht, und dabei kurz die notwendigen Argumente zu nennen. Die zweite Aufgabe wird zu zwei Dritteln und die erste zu einem Drittel in die Bewertung der schriftlichen Arbeit einbezogen.



**Sprechen (Dauer: 10-15 Minuten)**

In diesem letzten Teil führen Sie ein Gespräch mit einem Prüfer, das so realistisch wie möglich sein soll. Dieser Teil ist in 3 Abschnitte gegliedert. Im ersten werden persönliche, vertraute und/oder alltägliche Fragen beantwortet. Im zweiten Teil spricht der Prüfungsteilnehmer über ein bestimmtes, vom Prüfer vorgegebenes Thema.

In diesem Fall wird die Fähigkeit bewertet, einen kohärenten und geordneten Diskurs zu führen. Im dritten und letzten Teil führen der Prüfer und der Prüfling ein Gespräch über ein bestimmtes Thema, bei dem die mündliche Interaktion und die Diskussionsfähigkeit bewertet werden. Der gesamte Teil des Sprechens wird zur späteren Überprüfung aufgezeichnet.

Bereiche						
Dauer	Kompetenzen	Bemerkungen	Elemente	Aufgaben	Zeit	Anweisungen
A2 120-165 Minuten	Mündlicher Ausdruck und Interaktion	Monolog und gezielte Fragen. Die mündlichen Prüfungen müssen aufgezeichnet werden		Mindestens 2	10-15 Minuten	Anweisungen in Muttersprache
	Hörverständnis	Kurze Audios, die kurze Dialoge oder Monologe zu den Themen des Niveaus sein können	Mindestens 5 Elemente und maximal 10 Elemente pro Aufgabe. Insgesamt mindestens 15 Elemente, empfohlen 20	Mindestens 2, maximal 4 keine dichotomen Aufgaben akzeptiert	30-40 Minuten	
	Schriftlicher Ausdruck	Verschiedene Aktivitäten zum schriftlichen Ausdruck	Mindestens 30 Wörter, maximal 80	Mindestens 2 Aufgaben	40-50 Minuten	
	Leseverständnis	Verschiedene Aktivitäten zum Leseverständnis mit insgesamt mindestens 500 und höchstens 800 Wörtern	Mindestens 5 Elemente und maximal 10 Elemente pro Aufgabe. Insgesamt mindestens 15 Elemente, empfohlen 20	Mindestens 2, maximal 4 keine dichotomen Aufgaben akzeptiert	40-60 Minuten	

04

# Wer kann an der Prüfung teilnehmen?

Kandidaten für die Akkreditierungsprüfung des Niveaus A2 können sowohl Mitglieder der Universitätsgemeinschaft als auch Staatsangehörige oder Ausländer (über 16 Jahre) sein, die ihre Sprachkenntnisse für akademische, pädagogische, berufliche oder persönliche Zwecke nachweisen möchten.

Obwohl die Interessen und Motivationen unserer Studenten unterschiedlich sind, haben sie alle ein gemeinsames Ziel: ihr Spanisch-Niveau zu verbessern und zu zertifizieren.





“

*TECH erleichtert Ihnen den Zugang zu Ihrer Prüfung und hilft Ihnen, diese zu absolvieren. Denken Sie nicht weiter darüber nach und zertifizieren Sie Ihr Niveau!"*

Welches Interesse haben unsere Studenten daran, ihr Niveau zu zertifizieren?



Akademisch 25%

- ♦ Zugang zu einem Universitätsstudium
- ♦ Zugang zum Doktoratsstudium
- ♦ Zugang zu einem offiziellen Masterstudiengang oder einer Postgraduiertenausbildung



- ♦ Fortsetzung des Sprachstudiums
- ♦ Verbesserung der Sprachkenntnisse



Persönlich 12%

- ♦ Lebenslauf verbessern
- ♦ Bestätigung der Kompetenzen



Beruflich/Professionell 50%

- ♦ Zugang zu einer neuen Stellung
- ♦ Beförderung oder Arbeitsplatzverbesserung





“

*TECH unterstützt Sie dabei, die Prüfung online abzulegen, und stellt Ihnen alle Mittel zur Verfügung, damit Sie sich auf die Prüfung konzentrieren können"*

# 05

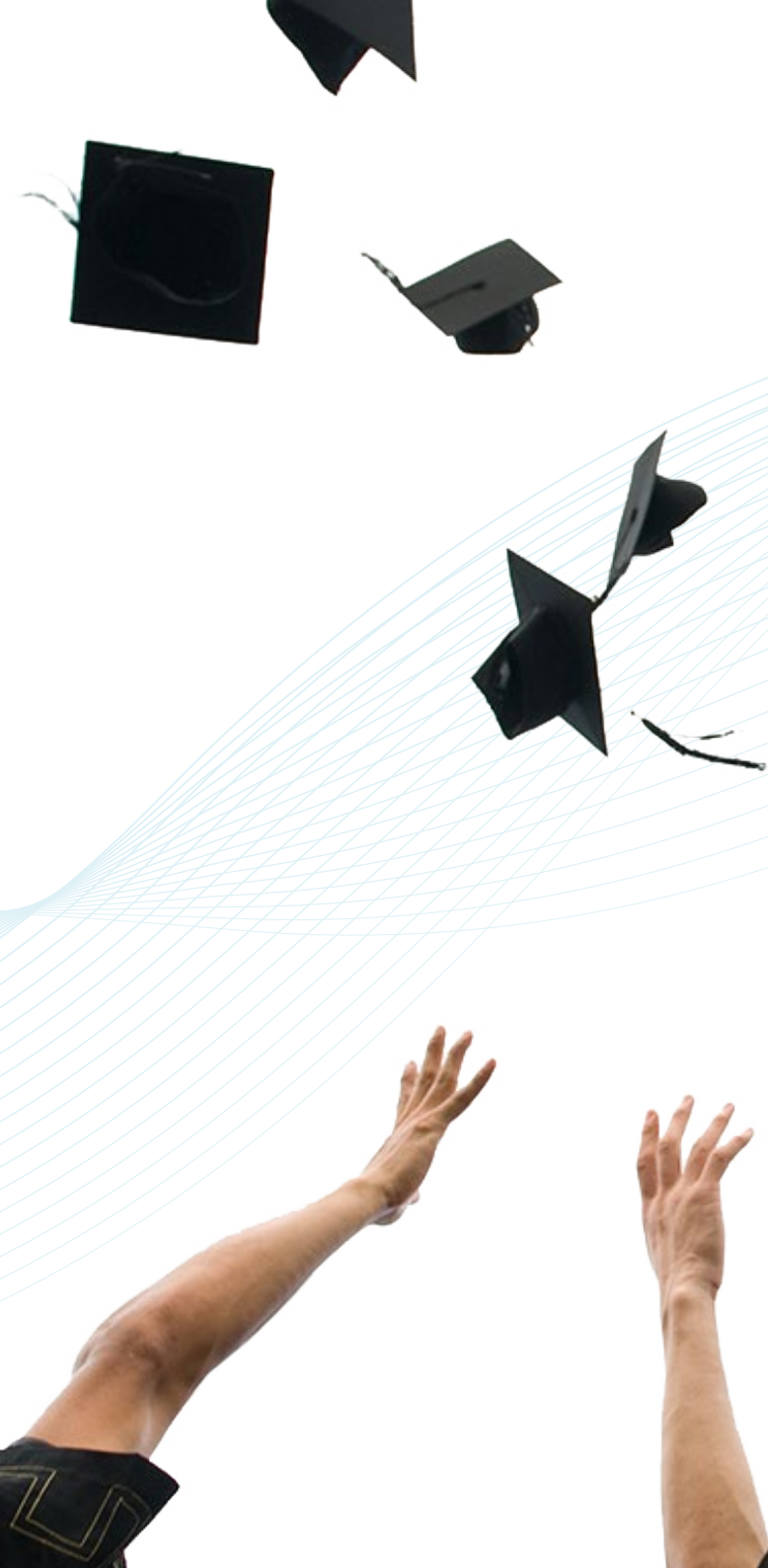
# Bewertung und Zertifikat

Jeder Prüfungsteil macht 25% der Gesamtnote aus. Für das Bestehen jedes Prüfungsteils ist eine Note von mindestens 6 erforderlich.

- Um die Prüfung insgesamt zu bestehen, müssen Sie alle Tests bestehen und einen Durchschnitt von mehr als 6 erreichen
- Um die Gesamtnote GUT in der Prüfung zu erhalten, müssen alle Tests mit einer besseren Note als 6 bestanden und ein Durchschnitt zwischen 7, 8 und 9 erreicht werden
- Um die Gesamtnote SEHR GUT in der Prüfung zu erhalten, müssen Sie alle Tests mit einer Note von mehr als 6 bestehen und einen Durchschnitt zwischen 9 und 10 erreichen
- Nur Personen, die die Qualifikation BESTANDEN erworben haben, können ein von der TECH Technologischen Universität ausgestelltes Eignungszertifikat beantragen

Das Niveau gilt als erworben, wenn die endgültige Gesamtpunktzahl mindestens 60% der möglichen Gesamtpunktzahl beträgt. Ein Durchschnitt wird nicht berechnet, wenn nicht mindestens 60% der möglichen Punktzahl in jeder der bewerteten Fähigkeiten erreicht wird.

Die Zertifikate werden nur ausgestellt, wenn das Niveau erreicht wurde.





“

*Um das Zertifikat zu erhalten,  
muss in jedem der 4 Teile der  
Prüfung eine Punktzahl von 6  
oder mehr erreicht werden"*



*Legen Sie Ihre Prüfung online ab, mit einem fachkundigen Tutor, der Sie durch den gesamten Prozess begleitet. Trauen Sie sich und zertifizieren Sie Ihr Niveau!"*

## Zertifizierung

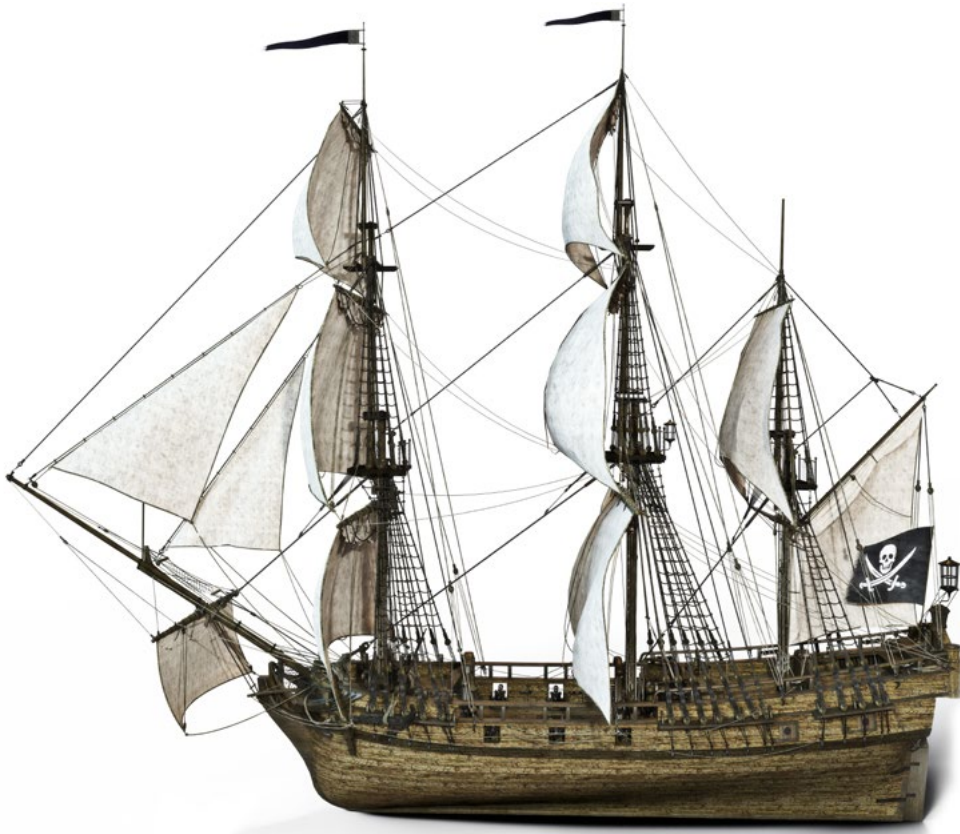
Nach erfolgreichem Abschluss der Prüfung erhält der Student ein Anerkennungszertifikat, das seine Vorbereitung und Kompetenz auf diesem Niveau des GERS garantiert



\*Haager Apostille. Für den Fall, dass der Student die Haager Apostille für sein Papierdiplom beantragt, wird TECH EDUCATION die notwendigen Vorkehrungen treffen, um diese gegen eine zusätzliche Gebühr zu beschaffen.



## Hinweise zur Prüfung



---

Nur Kandidaten, die sich während der Anmeldefrist angemeldet haben und in den offiziellen Listen aufgeführt sind, können die Prüfung ablegen.



---

Es ist obligatorisch, bei der Prüfung einen gültigen Personalausweis oder Reisepass vorzulegen. Keiner Person wird ohne Ausweis Zutritt zur Prüfung gewährt.



---

Die Prüfungen für die Sprachakkreditierung können für Kandidaten mit besonderen Bedürfnissen angepasst werden. Zu diesem Zweck müssen bei der Einschreibung die Art der Behinderung (motorisch, visuell, hörend usw.) und der Grad der Behinderung angegeben werden, ordnungsgemäß begründet durch ein ärztliches Gutachten. Die Annahme des Antrags hängt von der Vorankündigung an das Zentrum und der Verfügbarkeit der Ressourcen des Zentrums ab.



**tech** technologische  
universität



Sprachprüfung  
**Niveau**  
**A2 in Spanisch**  
**GERS**



Sprachprüfung

**Niveau A2 in Spanisch**

**GERS**