

Sprachprüfung Niveau A1 in Russisch GERS





“

Wir bereiten Sie auf eine globale Gesellschaft vor, die durch die unaufhaltsame Expansion neuer Märkte, eine außergewöhnliche kulturelle, soziale und sprachliche Vielfalt, Innovation und Technologie als Generatoren von Chancen, Unmittelbarkeit und Nähe, Zusammenarbeit und ständigen Wandel gekennzeichnet ist.

Wir bereiten Sie darauf vor, sich dank hervorragender Sprachkenntnisse in diese neue Realität zu integrieren“

tech technologische
universität



Sprachprüfung
Niveau
A1 in Russisch
GERS

Internetzugang: www.techtitute.com/sprachschule/sprachprufung/sprachprufung-a1-russisch

Index

01

Willkommen

Seite 4

02

Warum ist ein A1-Zertifikat
so wichtig?

Seite 8

03

Methodik und
Bewertungskriterien der
Prüfungen

Seite 12

04

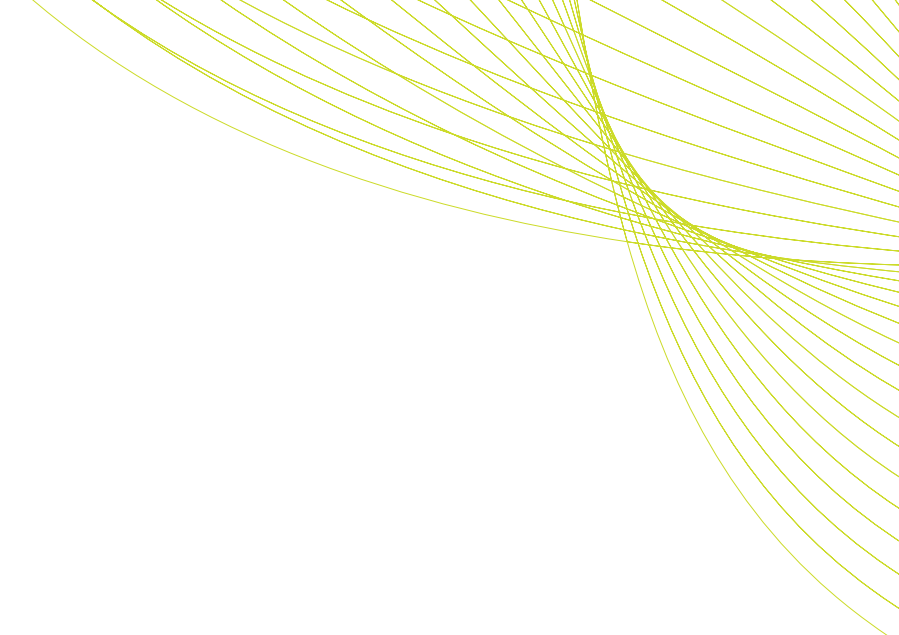
Wer kann an der Prüfung
teilnehmen?

Seite 24

05

Bewertung und Zertifikat

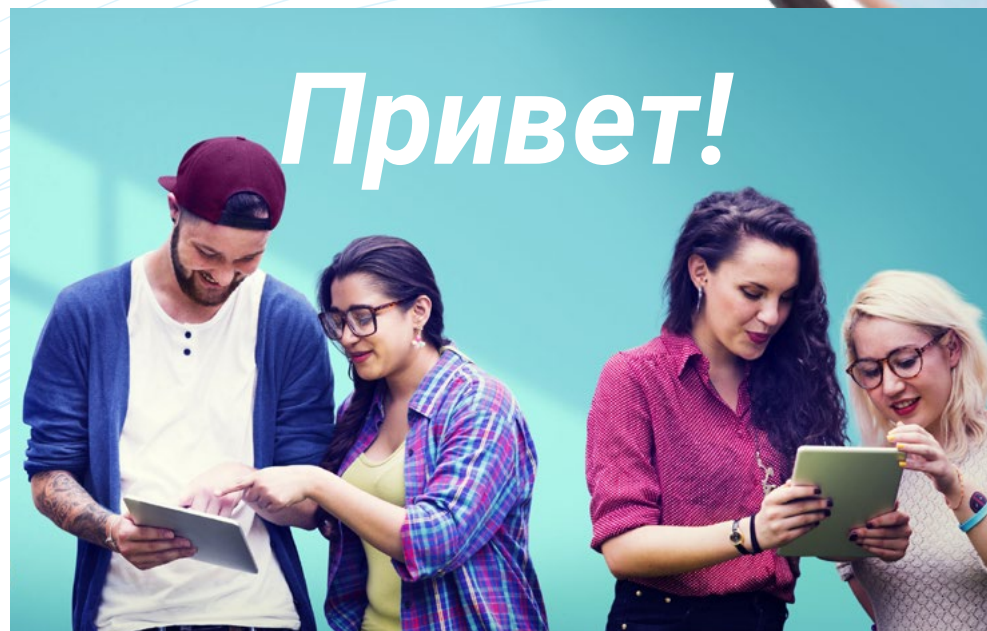
Seite 28



01

Willkommen

Um Zugang zu bestimmten Stellenangeboten, Jobs oder sogar eine höhere Punktzahl in Auswahlverfahren zu erhalten, ist es unerlässlich, die russische Sprache zu verstehen und sprechen zu können. TECH gestaltet seine Sprachprogramme in Übereinstimmung mit den erforderlichen Vorschriften, damit die Studenten die erforderlichen Sprachkenntnisse erwerben und die Zertifizierung erhalten, die ihr Niveau auf nützliche und direkte Weise anerkennt. Diese Sprachprüfung für das Niveau A1 bewertet die Kompetenzen innerhalb des Gemeinsamen Europäischen Referenzrahmens für Sprachen und führt zu einem Universitätsabschluss, der das Sprachniveau des Studenten hervorhebt.





“

Ihr Universitätsabschluss wird Ihnen die Tür zu zahlreichen Stellenangeboten öffnen, da viele von ihnen nur Kandidaten akzeptieren, die nach dem Gemeinsamen Europäischen Referenzrahmen für Sprachen (GERS) zertifiziert sind"

Präsentation

In der globalisierten Welt von heute werden Sprachkenntnisse zu einer der am meisten geschätzten Kompetenzen in jedem Arbeitsumfeld. Diplome, die das aktuelle Sprachniveau bescheinigen, sind unerlässlich, um Zugang zu den bestmöglichen Stellenangeboten und Universitäten zu erhalten.

TECH hat diese offizielle Hochschulqualifikation auf den Gemeinsamen Europäischen Referenzrahmen für Sprachen gestützt, das höchste System zur Anerkennung und Akkreditierung des Niveaus des Studenten. Dieses System wird von vielen Institutionen und Organisationen weltweit akzeptiert, da es ein einheitliches Kriterium zur Bestimmung der verschiedenen Kompetenzniveaus darstellt.

Sie werden von einem persönlichen Prüfer individuell betreut und können sogar den Zeitpunkt für Ihre A1 Russisch-Prüfung selbst bestimmen.

Sie werden Ihre Russischkenntnisse schnell und unkompliziert mit einer 100%igen Online-Prüfung zertifizieren, für die Sie nicht vor Ort reisen müssen.





“

Es ist erwiesen, dass man durch das Erlernen von Sprachen intelligenter wird. Die neuronalen Netzwerke des Gehirns werden durch das Sprachenlernen gestärkt"

José Antonio Marina.
Philosoph, Essayist und Pädagoge.



Flexibel und maßgeschneidert

Legen Sie Ihre Prüfung ab, wo immer Sie sind, 100% online, zu der Zeit Ihrer Wahl. Sie wählen die Prüfung, die zu Ihnen passt.



Ohne Stress

Sind Sie nervös, weil Sie in langen Schlangen warten müssen, um sich für die Prüfung anzumelden und die verschiedenen Tests zu absolvieren? Sie können sich online einschreiben und Ihren Test mit einem Prüfer ablegen, der nur für Sie da ist, ohne externen Druck.



Keine Wartezeit

Sie erhalten Ihr Zertifikat in Rekordzeit und in digitalem Format, so dass Sie es immer bei sich haben können.



02

Warum ist ein A1-Zertifikat so wichtig?

Es besteht ein allgemeiner Mangel an Wissen über die Kriterien für den Zugang zu bestimmten Verwaltungsposten, da für jedes Niveau, das ein Kandidat in jeder Fremdsprache akkreditieren kann, Punkte vergeben werden. Viele Menschen entscheiden sich direkt für Prüfungen auf höherem Niveau, ohne sich darüber im Klaren zu sein, dass dies zu Frustration führen kann, da sie nicht immer bestehen können.

Darüber hinaus bietet die Erfahrung, die Sie bei dieser A1-Prüfung für Russisch gesammelt haben, eine gute Grundlage für das erfolgreiche Bestehen höherer Niveaus, da die Dynamik in allen Tests ähnlich ist. Dadurch erhalten die Studenten nicht nur einen Universitätsabschluss, der ihr Niveau in Russisch bestätigt, sondern auch das Selbstvertrauen und die Fähigkeiten, die sie benötigen, um ihre Sprachkenntnisse weiter zu entwickeln und zu verbessern.





“

Wenn Sie diese A1-Prüfung bestehen, können Sie sich mit größerer Zuversicht höheren Niveaus der russischen Sprache stellen, ohne Frustration oder verpasste Chancen“

TECH Technologische Universität

Der Gemeinsame Europäische Referenzrahmen für Sprachen legt eine Reihe von Kriterien für die Bewertung des Niveaus eines Studenten in einer bestimmten Sprache fest. Heute ist es das internationale Referenzsystem, das von vielen öffentlichen und privaten Institutionen als Bewertungs- und Validierungsmechanismus übernommen wird.

TECH bietet die Möglichkeit, einen einzigartigen Test zu absolvieren, bei dem der Student eine Qualifizierung auf Universitätsniveau erhält, die vollständig auf dem GERS basiert, dem einzigen europaweit anerkannten und akzeptierten System.

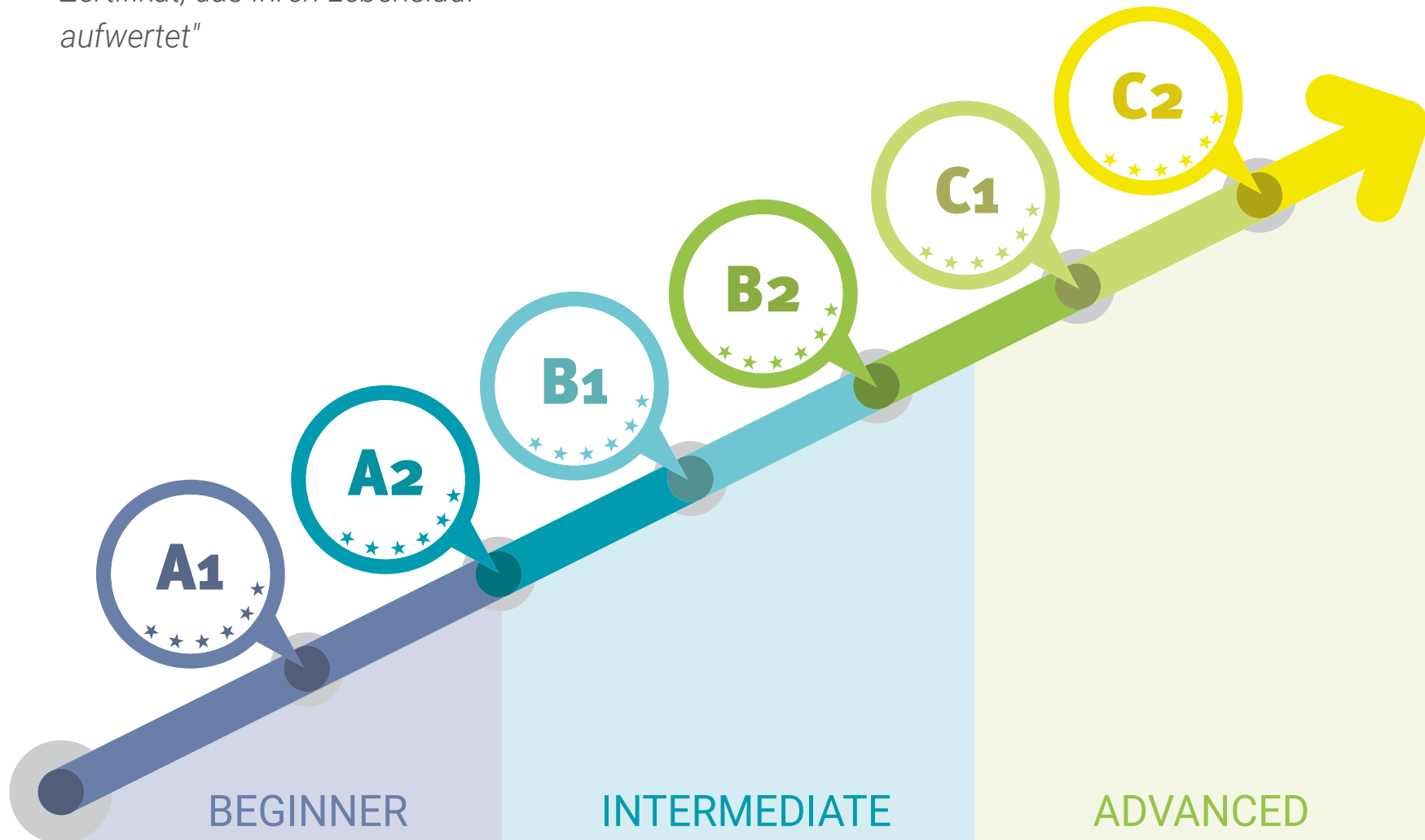
Akkreditieren Sie Ihre Russischkenntnisse mit einer Qualifizierung, die auf dem GERS basiert, und machen Sie sichere Fortschritte in Ihrer beruflichen Laufbahn.

Andere private Sprachzertifizierungssysteme verlangen, dass der Student regelmäßig die Akkreditierung seines Niveaus erneuert. Mit dem GERS-Zertifikat von TECH erhalten Sie ein Diplom auf Lebenszeit.





Legen Sie den Grundstein für Ihre Russischkenntnisse mit einem Zertifikat, das Ihren Lebenslauf aufwertet"



03 Methodik und Bewertungskriterien der Prüfungen

TECH wendet eine intensive und wiederholte Arbeitsmethodik für Studenten an, die die Sprachprüfung ablegen, um die Anforderungen des GERS zu erfüllen und eine gründliche Vorbereitung auf das Bestehen der Sprachprüfung zu gewährleisten.





“

*Sie können die Tests zum Hör- und
Leseverständnis und zum Schriftlichen
Ausdruck bequem von Ihrem Computer
aus absolvieren“*

Was sind die Kompetenzen des Niveaus A1?

Niveau A1 (Einstieg) gilt als die niedrigste Stufe des generativen Sprachgebrauchs, d.h. der Punkt, an dem Studenten auf einfache Weise interagieren können, Fragen über sich selbst, ihren Wohnort, Personen, die sie kennen, und Dinge, die sie besitzen, stellen und beantworten können, einfache Aussagen in Bereichen unmittelbaren Bedarfs oder zu ganz alltäglichen Themen machen und solche Fragen beantworten können, wenn sie ihnen gestellt werden, anstatt sich nur auf ein sehr begrenztes, einstudiertes und lexikalisch organisiertes Repertoire von Phrasen zu verlassen, die in konkreten Situationen verwendet werden.

Auf dieser Stufe, die durch den Gemeinsamen Europäischen Referenzrahmen für Sprachen definiert ist, erreichen die Studenten das Niveau eines "Grundanwenders", der in der Lage ist:

“

Sie können die Tests zum Hör- und Leseverständnis und zum Schriftlichen Ausdruck bequem von Ihrem Computer aus absolvieren“

01

Vertraute, alltägliche Ausdrücke und einfache Sätze zu verstehen und zu verwenden, um unmittelbare Bedürfnisse zu befriedigen



02

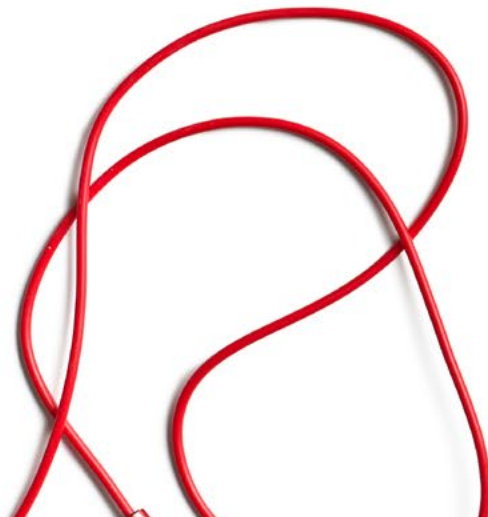
Auf einfache Art und Weise zu interagieren, solange Ihr Gesprächspartner langsam und deutlich spricht und zur Kooperation bereit ist

03

Sich und andere vorzustellen, nach grundlegenden persönlichen Informationen über Ihre Wohnung, Ihr Hab und Gut und die Menschen, die Sie kennen, zu fragen und diese anzugeben

“

Bei TECH können Sie Ihre Prüfung von zu Hause aus ablegen, mit einem persönlichen Tutor und mit allen Garantien eines 100%igen GERS-Zertifikats"



Übersicht zur Selbsteinschätzung von Niveau A1

Wozu ist eine Person mit diesem Niveau fähig?

Verstehen	Sprechen	Schreiben
<p>Hörverständnis</p> <ul style="list-style-type: none">• Sehr einfache, häufig verwendete Wörter und Ausdrücke erkennen, die sich auf die eigene Person, die eigene Familie und die unmittelbare Umgebung beziehen, wenn langsam und deutlich gesprochen wird <hr/> <p>Leseverständnis</p> <ul style="list-style-type: none">• Vertraute Wörter und Namen und sehr einfache Sätze verstehen, z.B. auf Schildern, Plakaten und Katalogen	<p>Mündliche Interaktion</p> <ul style="list-style-type: none">• Führen Sie ein einfaches Gespräch, solange Ihr Gesprächspartner bereit ist, das Gesagte zu wiederholen oder mit anderen Worten und in einem langsameren Tempo zu sagen, damit Sie besser formulieren können, was Sie sagen wollen• Stellen und beantworten Sie einfache Fragen zu Themen von unmittelbarem Bedarf oder sehr häufigen Problemen <hr/> <p>Mündlicher Ausdruck</p> <ul style="list-style-type: none">• Verwenden Sie einfache Ausdrücke und Redewendungen, um den Ort, an dem Sie leben, und die Menschen, die Sie kennen, zu beschreiben	<p>Schriftlicher Ausdruck</p> <ul style="list-style-type: none">• Kurze, einfache Postkarten schreiben, z.B. um Grüße zu versenden• Ausfüllen von Formularen mit persönlichen Daten, z.B. Ihr Name, Ihre Nationalität und Ihre Adresse in einem Hotelanmeldeformular

Sprachen sind für das berufliche Vorankommen unerlässlich. Zertifizieren Sie Ihre Russischkenntnisse und erhalten Sie Zugang zu wichtigen Stellenangeboten.

Qualitative Aspekte des gesprochenen Sprachgebrauchs für Niveau A1

(Gemäß dem Gemeinsamen Europäischen Referenzrahmen für Sprachen)

Was soll mit diesem Niveau erreicht werden?



Reichweite

- ♦ Über ein Grundrepertoire an einfachen Wörtern und Sätzen verfügen, die sich auf persönliche Details und bestimmte Situationen beziehen

Korrektheit

- ♦ Eine begrenzte Beherrschung einiger einfacher grammatikalischer Strukturen und Satzmuster innerhalb eines auswendig gelernten Repertoires zeigen

Gewandtheit

- ♦ Sehr kurze, isolierte, vorbereitete Äußerungen beherrschen und dabei viele Pausen machen, um nach Ausdrücken zu suchen, weniger gebräuchliche Wörter zu artikulieren und die Kommunikation zu korrigieren

Interaktion

- ♦ Stellen und Beantworten von Fragen zu persönlichen Daten
- ♦ Auf einfache Art und Weise an Gesprächen teilnehmen, aber die Kommunikation muss vollständig auf Wiederholung, Neuformulierung und Korrektur von Sätzen beruhen

Kohärenz

- ♦ Verknüpfung von Wörtern oder Wortgruppen mit sehr einfachen, linearen Konnektoren wie "und" und "dann"

Ziele

01

Ziele für das Hörverständnis

Der Kandidat kann folgendes:

- Verständnis von sehr langsamer, sorgfältig artikulierter Sprache mit genügend Pausen, um die Bedeutung aufzunehmen
- Verständnis von Anweisungen, die langsam und sorgfältig erklärt werden, und die Fähigkeit, Instruktionen zu befolgen, wenn sie einfach und kurz sind

02

Ziele für das Leseverständnis

Der Kandidat kann folgendes:

- Sehr kurze, einfache Texte verstehen, Satz für Satz lesen, grundlegende, alltägliche Namen, Wörter, Ausdrücke aufgreifen und bei Bedarf erneut lesen
- Kurze, einfache Botschaften auf Postkarten verstehen
- Einfache Namen, Wörter und Ausdrücke erkennen, die auf Schildern und in den häufigsten Situationen vorkommen
- Die Bedeutung von einfachem, informativem Informationen schriftlichem Material und kurzen, einfachen Beschreibungen erfassen, insbesondere wenn es visuelle Unterstützung gibt
- Kann schriftliche Anweisungen verstehen, wenn sie kurz und einfach sind (z.B. wie man von einem Ort zum anderen kommt)



03

Ziele der mündlichen Produktion

Der Kandidat kann folgendes:

- ♦ Auf einfache Weise an Gesprächen teilnehmen, aber die Kommunikation hängt vollständig von langsamen Wiederholungen, Umformulierungen und Korrekturen ab
- ♦ Einfache Fragen zu stellen und zu beantworten, einfache Aussagen zu machen und auf Aussagen zu reagieren, die sich auf unmittelbare Bedürfnisse oder auf ganz alltägliche Themen beziehen
- ♦ Alltägliche Ausdrücke verstehen, die auf die Befriedigung einfacher, alltäglicher Bedürfnisse abzielen, vorausgesetzt, der Gesprächspartner arbeitet mit Ihnen zusammen, indem er Sie in klarer, langsamer Sprache anspricht und das, was Sie nicht verstehen, wiederholt
- ♦ Fragen und Anweisungen, die an Sie klar und langsam gestellt werden, verstehen und einfache und kurze Anweisungen verstehen
- ♦ Sich vorstellen und grundlegende Begrüßungs- und Verabschiedungsformeln verwenden Fragen, wie es den Menschen geht, und ihre Reaktionen auf die Nachrichten ausdrücken
- ♦ Alltägliche Ausdrücke verstehen, die auf die Befriedigung einfacher, alltäglicher Bedürfnisse abzielen, vorausgesetzt, der Gesprächspartner arbeitet mit Ihnen zusammen, indem er Sie in klarer, langsamer Sprache anspricht und das, was Sie nicht verstehen, wiederholt

04

Ziele der schriftlichen Produktion

Der Kandidat kann folgendes:

- ♦ Fragen und Anweisungen zu verstehen, wenn langsam und sorgfältig gesprochen wird, und kurze, einfache Wegbeschreibungen zu verstehen Ist in der Lage, jemanden um etwas zu bitten und umgekehrt
- ♦ Jemanden um etwas bitten und umgekehrt Kann gut mit Zahlen, Mengen, Preisen und Zeitplänen umgehen
- ♦ Verwenden von Zeitangaben in Sätzen wie "nächste Woche, letzten Freitag, im November, um drei Uhr"
- ♦ Beantwortet in einem Vorstellungsgespräch einfache und direkte Fragen zu persönlichen Details, wenn er sehr langsam und deutlich angesprochen wird, ohne Redewendungen oder feststehende Phrasen
- ♦ Schriftlich Informationen zu persönlichen Daten anfordern und zur Verfügung stellen
- ♦ Kurze und einfache Postkarten schreiben
- ♦ Zahlen und Daten, Ihren Namen, Ihre Staatsangehörigkeit, Ihre Adresse, Ihr Alter, Geburtsdatum oder das Datum Ihrer Ankunft in einem Land eintragen, wie es zum Beispiel in einem Hotelregisterbuch geschieht

Merkmale der A1 Russisch Prüfung

1 Was bewertet die Prüfung der TECH Technologischen Universität?

- ♦ Die Prüfungsinhalte und Bewertungskriterien entsprechen den Deskriptoren des GERS
- ♦ Es werden keine veröffentlichten Aufgaben oder Prüfungsmaterialien verwendet
- ♦ Die vier Fertigkeiten (Sprechen, Schreiben, Hören und Lesen) werden zusammen oder getrennt bewertet Auch Aufgaben zum Sprachgebrauch können enthalten sein
- ♦ Alle Testaufgaben, mit der möglichen Ausnahme der Aufgaben zum Sprachgebrauch, werden sich an realen Aufgaben orientieren und das Textmaterial wird so weit wie möglich und je nach Testniveau authentisch sein

2 Wie lange dauert die Prüfung?

- ♦ Die Dauer der Prüfungen beträgt unabhängig von dem zertifizierten Niveau mindestens 100 Minuten und höchstens 135 Minuten



3 Wie wird die Prüfung durchgeführt?

- Die Tests zum Hör- und Leseverständnis und der Test zum schriftlichen Ausdruck sind computergestützt
- Der Test zum mündlichen Ausdruck besteht, wenn möglich, aus einem Gespräch mit zwei Prüfern und wird aufgezeichnet.
- Die schriftlichen und mündlichen Ausdruckstests werden, wann immer möglich, von zwei Prüfern nach den von TECH festgelegten Verfahren bewertet

Um die Prüfung zu bestehen, müssen Sie in jedem Teil der Prüfung mindestens die Note 6 erreichen.

Wenn Sie nicht alle Bereiche bestehen, erhalten Sie kein Niveauzertifikat, aber wir geben Ihnen einen detaillierten Bericht über Ihre Fähigkeiten in den einzelnen Bereichen und Kompetenzen.

4 Was sind die Bewertungskriterien?

Bei der Bewertung verwendet TECH, den Empfehlungen folgend, die folgenden Kriterien:



Kandidaten, die in jedem der 4 Teile der Prüfung mindestens 60% erreichen, gelten als bestanden. Auf der Grundlage der Gesamtpunktzahl wird eine Qualifikation vergeben, die auf dem von TECH ausgestellten Zertifikat erscheint, und zwar nach der folgenden Skala:



Wenn ein Kandidat einen der 4 Teile der Prüfung nicht besteht, muss er die gesamte Prüfung erneut ablegen.

Aufbau, Dauer und Gewichtung der 4 Teile der Prüfung

Die A1-Prüfung ist die grundlegendste und daher auch die kürzeste.

Nachstehend finden Sie eine Tabelle mit den Bereichen, Merkmalen und der Dauer der verschiedenen Teile der Prüfung..

Dauer	Bereiche		Anweisungen	
	Kompetenz	Zeit		
A1 100-135 Minuten	Mündliche Produktion	Monolog und gezielte Fragen	10-15 Minuten	Anweisungen in Muttersprache
	Hörverständnis	Kurze Audios, die kurze Dialoge oder Monologe zu den Themen des Niveaus sein können	30-40 Minuten	
	Schriftliche Produktion	Verschiedene Schreibaktivitäten; kann Aktivitäten zum Sprachgebrauch beinhalten	30-40 Minuten	
	Leseverständnis	Verschiedene Aktivitäten zum Leseverständnis	30-40 Minuten	



Wenn Sie die Besonderheiten der Prüfung kennen, bevor Sie sie ablegen, können Sie sich so gut wie möglich vorbereiten“

Struktur der TECH A1 Prüfung

Sie wird 4 Teile umfassen:

Hören, Sprechen, Lesen und Schreiben

Die Gesamtdauer der Prüfung beträgt 90 bis 135 Minuten, wobei die ersten drei Teile nacheinander stattfinden (1. Zuhören, 2. Schreiben, 3. Lesen). Zwischen den ersten drei Teilen und dem 4. Teil (Sprechen), der am selben Tag oder an einem anderen Tag absolviert werden kann, muss eine Pause von mindestens 20 Minuten liegen, wobei der andere Teil maximal 7 Tage später stattfinden darf.

Hören (Dauer: 30-40 Minuten)

Hören, besteht aus 2-4 Übungen, von denen jede auf einer Audioaufnahme basiert, die ein Monolog oder ein Gespräch zwischen 2 oder mehreren Personen sein kann. Zu den Aufgaben gehören: Multiple Choice, Satzergänzung, Vervollständigung von Tabellen, Grafiken oder Diagrammen und kurze Antworten in ein oder zwei Sätzen.

Beispiel für eine Aufgabe zum Hörverständnis

Die Situation und/oder den Hauptgedanken identifizieren. Texttyp: Serien von fünf unabhängigen kurzen Monologen oder Dialogen, z.B. Werbung, Nachrichten, kurze Gespräche, usw.

Art der Aufgabe: Die Studenten müssen aus den drei angebotenen Optionen die richtige Grafik auswählen.

Lesen (Dauer: 30-40 Minuten)

Er besteht aus 40 Fragen, die in 3 Abschnitte unterteilt sind. Jeder Text ist 100-150 Wörter lang und es werden mehrere Fragen dazu gestellt. Die Texte sind fiktiv, auf einfachem Niveau und wurden speziell für den Test entworfen. Die Art der Fragen ist wie im mündlichen Teil sehr unterschiedlich: Multiple Choice, Ausfüllen von Tabellen, Grafiken oder Diagrammen oder Auffinden von Informationen im Text.

Beispiel für eine Aufgabe zum Leseverständnis

Finden Sie vorhersehbare Sachinformationen in Texten wie Schildern, Anzeigen, Fahrplänen, Speisekarten mit einer visuellen Unterstützung. Texttyp: Schilder, Werbung, usw. zu einem alltäglichen Thema mit visueller Unterstützung. Art der Aufgabe: Multiple Choice auf der Grundlage von kurzen Texten, die sich auf bestimmte Informationen konzentrieren. Die richtige Antwort muss gewählt werden.

Schreiben (Dauer: 30-40 Minuten)

Dieser Teil besteht aus zwei kurzen Aufsätzen mit je 30-60 Wörtern. Normalerweise wird eine Information sehr kurz (ein paar Zeilen) vorgestellt, gefolgt von einer Aussage dazu. Dann wird der Prüfling gebeten, zu erklären, ob er der Aussage zustimmt oder nicht, und dabei kurz die notwendigen Argumente zu nennen.

Sprechen (Dauer: 10-15 Minuten)

In diesem letzten Teil führen Sie ein Gespräch mit einem Prüfer, das so realistisch wie möglich sein soll. Es ist in 2 Unterabschnitte unterteilt. Im ersten werden persönliche, familiäre und/oder alltägliche Fragen beantwortet. Beim zweiten führen Prüfer und Prüfling ein grundlegendes Gespräch über ein bestimmtes Thema, bei dem die mündliche Interaktion und die Diskussionsfähigkeit bewertet werden. Alle Gespräche werden für spätere Rückfragen aufgezeichnet.

Bereiche						
Dauer	Kompetenzen	Bemerkungen	Elemente	Aufgaben	Zeit	Anweisungen
A1 100-135 Minuten	Mündlicher Ausdruck und Interaktion	Monolog und gezielte Fragen. Die mündlichen Prüfungen müssen aufgezeichnet werden.		Mindestens 2	5-7 Minuten pro Kandidat	Anweisungen in Muttersprache
	Hörverständnis	Kurze Audios, die kurze Dialoge oder Monologe zu den Themen des Niveaus sein können	Mindestens 5 Elemente und maximal 10 Elemente pro Aufgabe. Insgesamt mindestens 15 Elemente, empfohlen 20	Mindestens 2, maximal 4. Dichotome Aufgaben werden nicht akzeptiert	30-40 Minuten	
	Schriftlicher Ausdruck	Verschiedene Aktivitäten zum schriftlichen Ausdruck	Mindestens 30 Wörter, maximal 80.	Mindestens 2 Aufgaben	30-40 Minuten	
	Leseverständnis	Verschiedene Aktivitäten zum Leseverständnis mit insgesamt mindestens 200 und höchstens 500 Wörtern.	Mindestens 5 Elemente und maximal 10 Elemente pro Aufgabe. Insgesamt mindestens 15 Elemente, empfohlen 20	Mindestens 2, maximal 4 keine dichotomen Aufgaben akzeptiert	30-40 Minuten	

04

Wer kann an der Prüfung teilnehmen?

Die Kandidaten für die Akkreditierungsprüfung des Niveaus A1 können sowohl Mitglieder der Universitätsgemeinschaft als auch Staatsangehörige oder Ausländer (über 16 Jahre) sein, die ihre Sprachkenntnisse für akademische, pädagogische, berufliche oder persönliche Zwecke nachweisen möchten.

Obwohl die Interessen und Motivationen unserer Studenten unterschiedlich sind, haben sie alle ein gemeinsames Ziel: ihr Russischniveau zu verbessern und zu zertifizieren.





“

*Erwerben Sie einen Universitätsabschluss,
der Ihr A1-Niveau in Russisch mit
einer weltweit anerkannten Prüfung
bescheinigt"*

Welches Interesse haben unsere Studenten daran, ihr Niveau zu zertifizieren?



Akademisch 25%

- ♦ Zugang zu einem Universitätsstudium
- ♦ Zugang zum Doktoratsstudium
- ♦ Zugang zu einem offiziellen Masterstudiengang oder einer Postgraduiertenausbildung



Bildung 13%

- ♦ Fortsetzung des Sprachstudiums
- ♦ Verbesserung der Sprachkenntnisse



Persönlich 12%

- ♦ Lebenslauf verbessern
- ♦ Bestätigung der Kompetenzen



Beruflich/Professionell 50%

- ♦ Zugang zu einer neuen Stellung
- ♦ Beförderung oder Arbeitsplatzverbesserung





“

TECH unterstützt Sie dabei, die Prüfung online abzulegen und stellt Ihnen alle Mittel zur Verfügung, damit Sie sich auf die Prüfung konzentrieren können"

05

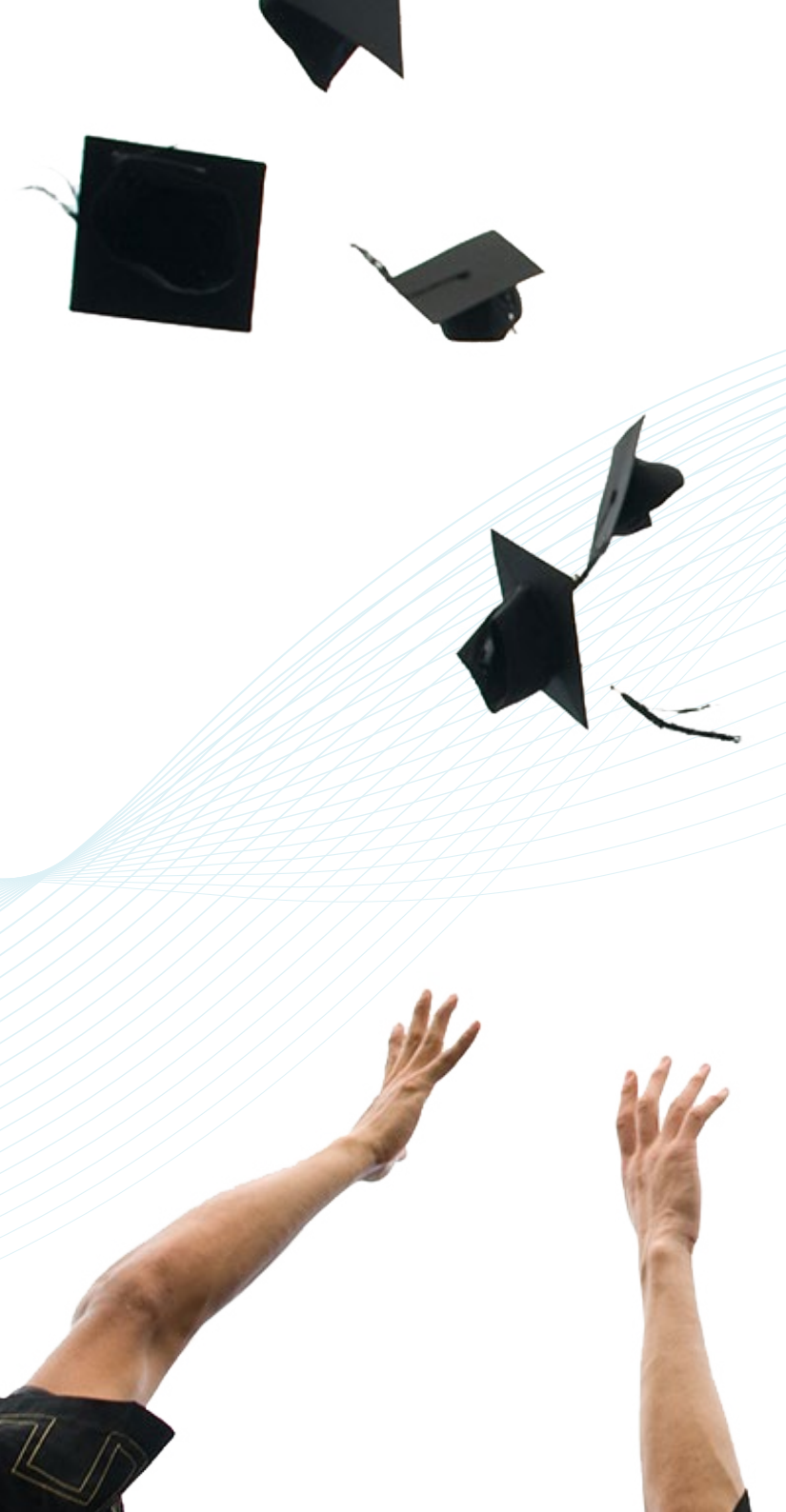
Bewertung und Zertifikat

Jeder Teil der Prüfung geht mit 25% in die Gesamtnote ein. Für jeden Teil muss eine Note von mindestens 6 erreicht werden.

- Um die Prüfung insgesamt mit BESTANDEN zu bewerten, müssen Sie alle Tests bestehen und einen Durchschnitt von mehr als 6 erreichen
- Um die Gesamtnote GUT in der Prüfung zu erhalten, müssen Sie alle Tests mit einer höheren Note als 6 bestehen und einen Durchschnitt zwischen 7, 8 und 9 erreichen
- Um die Gesamtnote SEHR GUT in der Prüfung zu erhalten, müssen Sie alle Tests mit einer Note von mehr als 6 bestehen und einen Durchschnitt zwischen 9 und 10 erreichen
- Nur Personen, die die Qualifikation BESTANDEN erworben haben, können ein von der TECH Technologischen Universität ausgestelltes Eignungszertifikat beantragen

Das Niveau gilt als erworben, wenn die endgültige Gesamtpunktzahl mindestens 60% der möglichen Gesamtpunktzahl beträgt. Ein Durchschnitt wird nicht berechnet, wenn nicht mindestens 60% der möglichen Punktzahl in jeder der bewerteten Fähigkeiten erreicht wird.

Die Zertifikate werden nur ausgestellt, wenn das Niveau erreicht wurde.





“

Um das Zertifikat zu erhalten, muss in jedem der 4 Teile der Prüfung eine Punktzahl von 6 oder mehr erreicht werden"



Legen Sie Ihre Prüfung online ab, mit einem fachkundigen Tutor, der Sie durch den gesamten Prozess begleitet. Trauen Sie sich und zertifizieren Sie Ihr Niveau!"

Zertifizierung

Nach erfolgreichem Abschluss der Prüfung erhält der Student ein Anerkennungszertifikat, das seine Vorbereitung und Kompetenz auf diesem Niveau des GERS garantiert.

tech technologische universität

Mit diesem Zertifikat wird bestätigt, dass

Hr./Fr. _____

die entsprechende Prüfung bestanden hat für

Sprachprüfung A1 in Russisch

Dies ist eine GERS-Qualifikation erworben am ____/____/____


Tere Guevara Navarro
Rektorin

einzigartiger Code: AFWOR23S techtute.com/titel

tech technologische universität

Sprachprüfung A1 in Russisch
Erzielte Ergebnisse

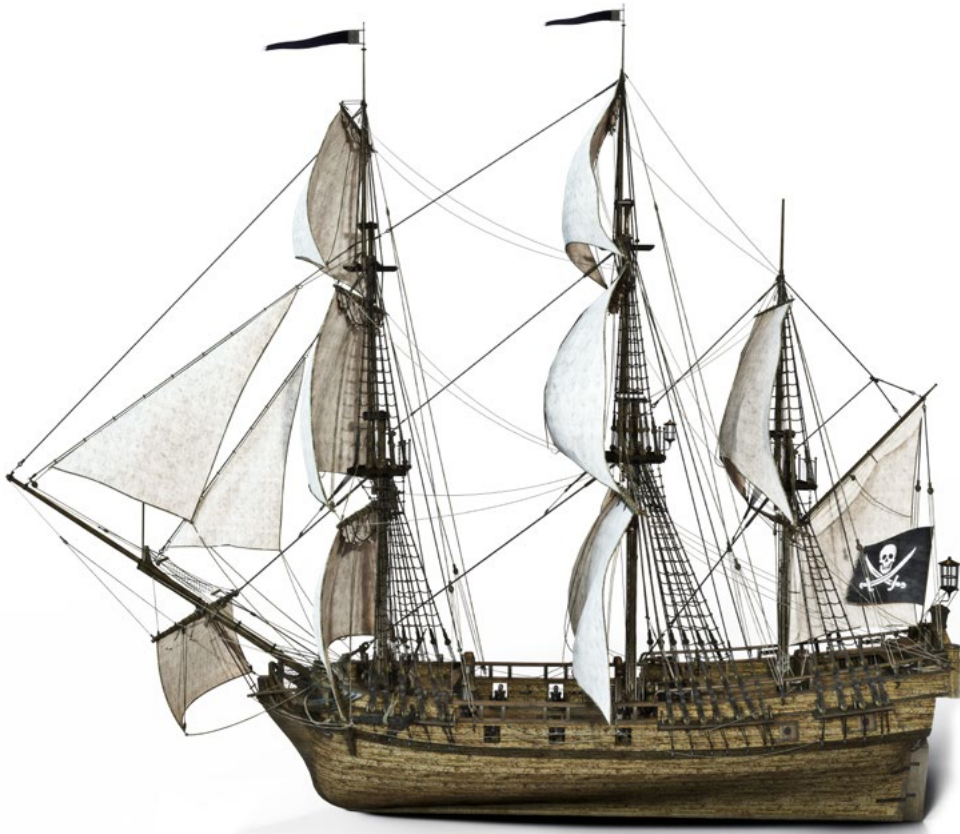
Kompetenzen	Punktzahl
Hörverständnis	3/5
Leseverständnis und Sprachgebrauch	4/5
Schriftliche Produktion	3,5/5
Mündliche Produktion und Interaktion	4,2/5
Gesamtpunktzahl	14,7/20

Ausstellungsdatum: ____/____/____
Ausstellungsort: _____
Zertifizierungsdatum: ____/____/____
Identifikationsnummer: _____


Tere Guevara Navarro
Rektorin

einzigartiger Code: AFWOR23S techtute.com/titel

Hinweise zur Prüfung



Nur Kandidaten, die sich während der Anmeldefrist angemeldet haben und in den offiziellen Listen aufgeführt sind, können die Prüfung ablegen.



Es ist obligatorisch, bei der Prüfung einen gültigen Personalausweis oder Reisepass vorzulegen. Keiner Person wird ohne Ausweis Zutritt zur Prüfung gewährt.



Die Prüfungen für die Sprachakkreditierung können für Kandidaten mit besonderen Bedürfnissen angepasst werden. Zu diesem Zweck müssen bei der Einschreibung die Art der Behinderung (motorisch, visuell, hörend usw.) und der Grad der Behinderung angegeben werden, ordnungsgemäß begründet durch ein ärztliches Gutachten. Die Annahme des Antrags hängt von der Vorankündigung an das Zentrum und der Verfügbarkeit der Ressourcen des Zentrums ab.



tech technologische
universität



Sprachprüfung
Niveau
A1 in Russisch
GERS

Sprachprüfung

Niveau A1 in Russisch

GERS