

Sprachprüfung Niveau A1 in Französisch GERS





“

Wir bereiten Sie auf eine globale Gesellschaft vor, die gekennzeichnet ist durch die unaufhaltsame Expansion neuer Märkte, eine außergewöhnliche kulturelle, soziale und sprachliche Vielfalt, Innovation und Technologie als Generatoren von Chancen, Unmittelbarkeit und Nähe sowie Zusammenarbeit und ständigen Wandel. Wir bereiten Sie darauf vor, sich dank hervorragender Sprachkenntnisse in diese neue Realität zu integrieren"

tech technologische
universität



Sprachprüfung
Niveau A1 in Französisch
GERS

Internetzugang: www.techtitute.com/sprachschule/sprachprufung/sprachprufung-a1-franzosisch

Index

01

Willkommen

Seite 4

02

Warum ist ein A1-Zertifikat
so wichtig?

Seite 8

03

Methodik und
Bewertungskriterien der
Prüfungen

Seite 12

04

Wer kann an der Prüfung
teilnehmen?

Seite 24

05

Bewertung und Zertifikat

Seite 28



01

Willkommen

Französisch ist die Sprache, die in großen Ländern wie Belgien, Kanada und Frankreich selbst, aber auch in wirtschaftlich starken Ländern wie Monaco und Luxemburg gesprochen wird. Dies ist ein idealer Einstieg in einen Arbeitsmarkt, auf dem es zahlreiche Möglichkeiten gibt, sich beruflich und persönlich weiterzuentwickeln.

Eine Anerkennung wie diese Sprachprüfung für das Niveau A1 in Französisch ist daher eine willkommene Bereicherung für jeden Lebenslauf. Da sie auf dem Gemeinsamen Europäischen Referenzrahmen für Sprachen basiert, ist sie weltweit und dauerhaft gültig. Da es sich um das am leichtesten zugängliche Niveau handelt, ist es dasjenige, das die geringsten Schwierigkeiten bei der Überprüfung von Grundkenntnissen der Sprache mit sich bringt.





“

Die meisten Menschen entscheiden sich für Englisch als Studiensprache, aber wenn Sie Französisch wählen, haben Sie einen Vorteil und unterscheiden sich von anderen Kandidaten"

Präsentation

Viele Menschen machen den Fehler, ihr Studium auf die englische Sprache zu beschränken und dabei die Vorteile oder Möglichkeiten zu ignorieren, die andere Sprachen wie Französisch bieten können. Sie ist eine der am häufigsten verwendeten Sprachen im Internet und hat außerdem in vielen internationalen Organisationen offiziellen Status.

Ein Universitätszertifikat auf dem Niveau A1 in Französisch ist daher von einzigartigem Wert für den Inhaber, da es ein anderes Interesse und eine andere Sprachkompetenz als das der meisten Studenten oder Berufstätigen beweist. Die Genauigkeit, mit der TECH diese Prüfung an den GERS angepasst hat, verleiht ihr ebenfalls eine hohe Qualität.

Sie werden alle technischen Möglichkeiten haben, um Ihre Sprachprüfung abzulegen, mit einem persönlichen Prüfer, der Ihnen von TECH zugewiesen wird.

Sie legen den Grundstein für eine mögliche zukünftige Karriere in Ländern mit einer hohen Beschäftigungsquote.





“

Es ist erwiesen, dass man durch das Erlernen von Sprachen intelligenter wird. Die neuronalen Netzwerke des Gehirns werden durch das Sprachenlernen gestärkt"

José Antonio Marina.
Philosoph, Essayist und Pädagoge.



Flexibel und maßgeschneidert

Legen Sie Ihre Prüfung ab, wo immer Sie sind, 100% online, zu der Zeit Ihrer Wahl. Sie wählen die Prüfung, die zu Ihnen passt.



Ohne Stress

Sind Sie nervös, weil Sie in langen Schlangen warten müssen, um sich für die Prüfung anzumelden und die verschiedenen Tests zu absolvieren? Sie können sich online einschreiben und Ihren Test mit einem Prüfer ablegen, der nur für Sie da ist, ohne externen Druck.



Keine Wartezeit

Sie erhalten Ihr Zertifikat in Rekordzeit und in digitalem Format, so dass Sie es immer bei sich haben können.



02

Warum ist ein A1-Zertifikat so wichtig?

Ein Mindestsprachniveau wie A1 in Französisch zu zertifizieren öffnet Ihnen die Tür zu vielen Jobs, die Grundkenntnisse in der Sprache erfordern. Darüber hinaus ist es nicht ungewöhnlich, dass bei Auswahlverfahren und Stellenausschreibungen Kenntnisse in anderen Sprachen wie Französisch verlangt werden.

Das Niveau A1 ist das ideale Niveau für diejenigen, die nicht viele Stunden in die Aneignung der fortgeschrittensten Begriffe der Sprache investieren können oder wollen, denn in nur 70 bis 150 Stunden können Sie die Fähigkeiten erwerben, um diese Universitätssprachprüfung zu bestehen.





“

Heben Sie sich bei Auswahlverfahren von anderen Bewerbern ab, indem Sie diese Hochschulzertifizierung in Ihren Lebenslauf aufnehmen“

TECH Technologische Universität

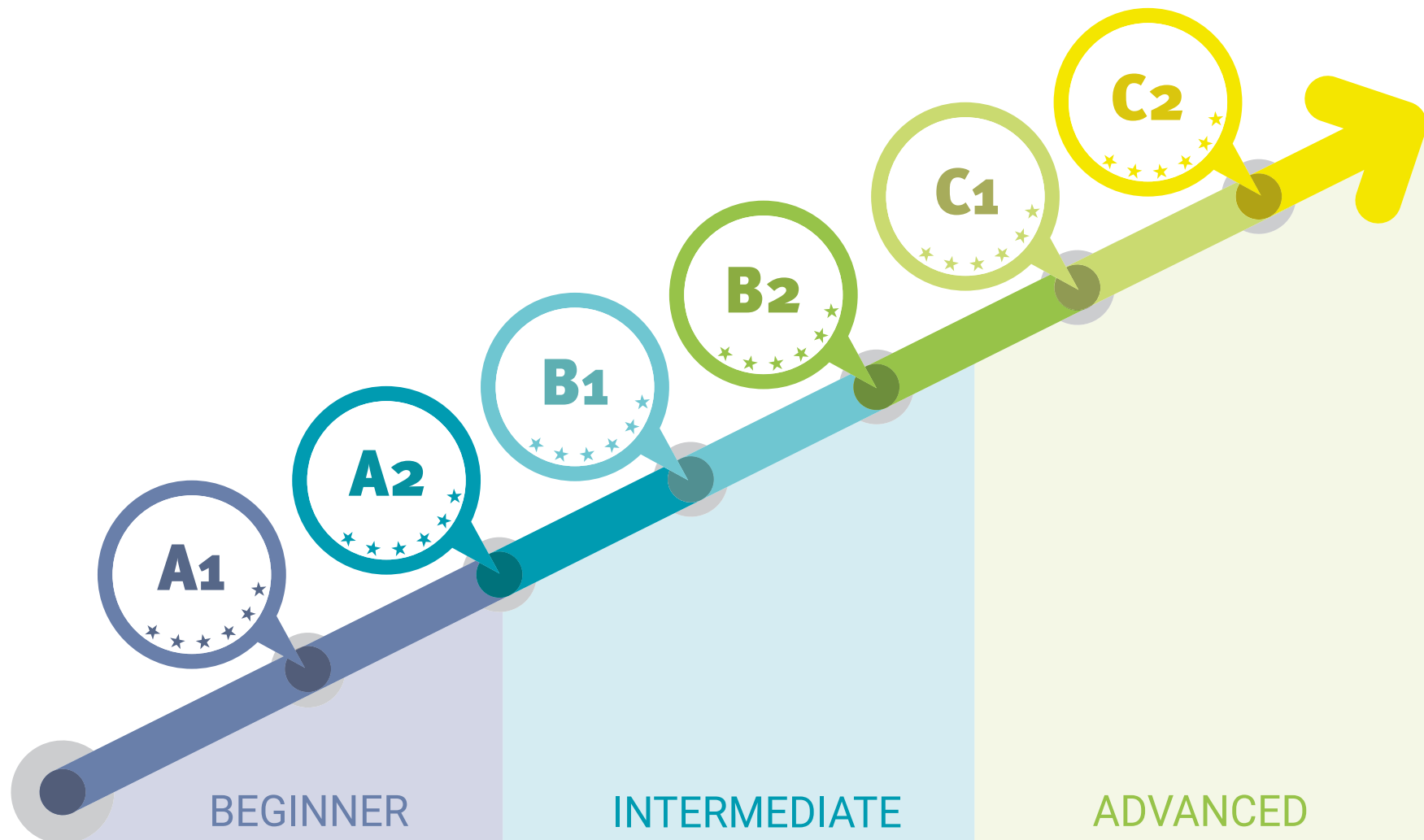
Der Gemeinsame Europäische Referenzrahmen für Sprachen legt eine Reihe von Kriterien für die Bewertung des Niveaus eines Studenten in einer bestimmten Sprache fest. Heute ist es das internationale Referenzsystem, das von vielen öffentlichen und privaten Institutionen als Bewertungs- und Validierungsmechanismus übernommen wird.

TECH bietet die Möglichkeit, einen einzigartigen Test zu absolvieren, bei dem der Student eine Qualifizierung auf Universitätsniveau erhält, die vollständig auf dem GERS basiert, dem einzigen europaweit anerkannten und akzeptierten System.

Für jeden Job sind Fremdsprachenkenntnisse von Vorteil. Mit einem A1 in Französisch heben Sie Ihre Bewerbung hervor.

Sie werden die Flexibilität haben, die für TECH-Qualifizierungen und -Prüfungen charakteristisch ist, und können sich sogar den Tag aussuchen, an dem Sie die Prüfung ablegen.





03

Methodik und Bewertungskriterien der Prüfungen

Durch die Anwendung der im GERS festgelegten Kriterien und Methoden ist diese Hochschulzertifizierung die am weitesten verbreitete und höchste internationale Anerkennung in einer Vielzahl von Institutionen und Organisationen, sowohl im öffentlichen als auch im privaten Bereich. Die Gründlichkeit der Prüfung bedeutet, dass der Student seine Fähigkeiten im Sprechen, Schreiben und Leseverständnis unter Beweis stellt.





“

*Sie können alle Zweifel vor der Prüfung
mit Ihrem persönlichen Prüfer klären,
mit persönlicher Betreuung"*

Was sind die Kompetenzen des Niveaus A1?

Niveau A1 (Einstieg) gilt als die niedrigste Stufe des generativen Sprachgebrauchs, d.h. der Punkt, an dem Studenten auf einfache Weise interagieren können, Fragen über sich selbst, ihren Wohnort, Personen, die sie kennen, und Dinge, die sie besitzen, stellen und beantworten können, einfache Aussagen in Bereichen unmittelbaren Bedarfs oder zu ganz alltäglichen Themen machen und solche Fragen beantworten können, wenn sie ihnen gestellt werden, anstatt sich nur auf ein sehr begrenztes, einstudiertes und lexikalisch organisiertes Repertoire von Phrasen zu verlassen, die in konkreten Situationen verwendet werden.

Auf dieser Stufe, die durch den Gemeinsamen Europäischen Referenzrahmen für Sprachen definiert ist, erreichen die Studenten das Niveau eines "Grundanwenders", der in der Lage ist:

“

Das A1-Zertifikat, das Sie durch das Bestehen dieser Universitätsprüfung erhalten, ist weltweit gültig, im Gegensatz zu anderen Sprachprüfungen, die auf ein einziges Land oder eine Region beschränkt sind“

01

Vertraute, alltägliche Ausdrücke und einfache Sätze zu verstehen und zu verwenden, um unmittelbare Bedürfnisse zu befriedigen



02

Auf einfache Art und Weise zu interagieren, solange Ihr Gesprächspartner langsam und deutlich spricht und zur Kooperation bereit ist

03

Sich und andere vorzustellen, nach grundlegenden persönlichen Informationen über Ihre Wohnung, Ihr Hab und Gut und die Menschen, die Sie kennen, zu fragen und diese anzugeben

“

Bei TECH können Sie Ihre Prüfung von zu Hause aus ablegen, mit einem persönlichen Tutor und mit allen Garantien eines 100%igen GERS-Zertifikats"



Übersicht zur Selbsteinschätzung von Niveau A1

Was werde ich am Ende der Prüfung in der Lage sein zu tun?

Verstehen

Hörverständnis

- ♦ Sehr einfache, häufig verwendete Wörter und Ausdrücke erkennen, die sich auf die eigene Person, die eigene Familie und die unmittelbare Umgebung beziehen, wenn langsam und deutlich gesprochen wird

Leseverständnis

- ♦ Vertraute Wörter und Namen und sehr einfache Sätze verstehen, z.B. auf Schildern, Plakaten und Katalogen

Sprechen

Mündliche Interaktion

- ♦ Führen Sie ein einfaches Gespräch, solange Ihr Gesprächspartner bereit ist, das Gesagte zu wiederholen oder es mit anderen Worten und in einem langsameren Tempo zu sagen, damit Sie besser formulieren können, was Sie sagen wollen
- ♦ Stellen und beantworten Sie einfache Fragen zu Themen von unmittelbarem Bedarf oder sehr häufigen Problemen

Mündlicher Ausdruck

- ♦ Verwenden von einfachen Ausdrücken und Redewendungen, um den Ort, an dem Sie leben, und die Menschen, die Sie kennen, zu beschreiben

Schreiben

Schriftlicher Ausdruck

- ♦ Kurze, einfache Postkarten schreiben, z.B. um Grüße zu versenden
- ♦ Ausfüllen von Formularen mit persönlichen Daten, z.B. Ihr Name, Ihre Nationalität und Ihre Adresse in einem Hotelanmeldeformular

Sprachen sind für das berufliche Vorankommen unerlässlich. Zertifizieren Sie Ihre Französischkenntnisse und erhalten Sie Zugang zu wichtigen Stellenangeboten.

Qualitative Aspekte des gesprochenen Sprachgebrauchs für Niveau A1

(Gemäß dem Gemeinsamen Europäischen Referenzrahmen für Sprachen)

Was soll mit diesem Niveau erreicht werden?

Reichweite

- ♦ Über ein Grundrepertoire an einfachen Wörtern und Sätzen verfügen die sich auf persönliche Details und bestimmte Situationen beziehen

Korrektheit

- ♦ Eine begrenzte Beherrschung einiger einfacher grammatikalischer Strukturen und Satzmuster innerhalb eines auswendig gelernten Repertoires zeigen

Gewandtheit

- ♦ Sie können sehr kurze, isolierte, vorbereitete Äußerungen machen und viele Pausen nutzen, um nach Ausdrücken zu suchen, weniger gebräuchliche Wörter zu artikulieren und die Kommunikation zu korrigieren

Interaktion

- ♦ Stellen und Beantworten von Fragen zu persönlichen Daten Auf einfache Art und Weise an Gesprächen teilnehmen, aber die Kommunikation vollständig auf Wiederholung, Neuformulierung und Korrektur von Sätzen beruhen

Kohärenz

- ♦ Verknüpfung von Wörtern oder Wortgruppen mit sehr einfachen, linearen Konnektoren wie "und" und "dann"



Ziele

01

Ziele für das Hörverständnis

Der Kandidat kann folgendes:

- Verständnis von sehr langsamer, sorgfältig artikulierter Sprache mit genügend Pausen, um die Bedeutung aufzunehmen
- Verständnis von Anweisungen, die langsam und sorgfältig erklärt werden, und die Fähigkeit, Instruktionen zu befolgen, wenn sie einfach und kurz sind

02

Ziele für das Leseverständnis

Der Kandidat kann folgendes:

- Sehr kurze, einfache Texte verstehen, Satz für Satz lesen, grundlegende, alltägliche Namen, Wörter und Ausdrücke aufgreifen und bei Bedarf erneut lesen
- Kurze, einfache Botschaften auf Postkarten verstehen.
- Einfache Namen, Wörter und Ausdrücke erkennen, die auf Schildern und in den häufigsten Situationen vorkommen
- Die Bedeutung von einfachem, informativem schriftlichem Material und kurzen, einfachen Beschreibungen erfassen, insbesondere wenn es visuelle Unterstützung gibt
- Kann schriftliche Anweisungen verstehen, wenn sie kurz und einfach sind (z.B. wie man von einem Ort zum anderen kommt)



03

Ziele der mündlichen Produktion

Der Kandidat kann folgendes:

- ♦ Auf einfache Weise an Gesprächen teilnehmen, aber die Kommunikation hängt vollständig von langsamen Wiederholungen, Umformulierungen und Korrekturen ab
- ♦ Einfache Fragen zu stellen und zu beantworten, einfache Aussagen zu machen und auf Aussagen zu reagieren, die sich auf unmittelbare Bedürfnisse oder auf ganz alltägliche Themen beziehen
- ♦ Alltägliche Ausdrücke verstehen, die auf die Befriedigung einfacher, alltäglicher Bedürfnisse abzielen, vorausgesetzt, der Gesprächspartner arbeitet mit Ihnen zusammen, indem er Sie in klarer, langsamer Sprache anspricht und das, was Sie nicht verstehen, wiederholt
- ♦ Fragen und Instruktionen, die an Sie klar und langsam gestellt werden, verstehen und einfache und kurze Anweisungen verstehen
- ♦ Sich vorstellen und grundlegende Begrüßungs- und Verabschiedungsformeln verwenden Fragen, wie es den Menschen geht, und ihre Reaktionen auf die Nachrichten ausdrücken
- ♦ Alltägliche Ausdrücke verstehen, die auf die Befriedigung einfacher, alltäglicher Bedürfnisse abzielen, vorausgesetzt, der Gesprächspartner arbeitet mit Ihnen zusammen, indem er Sie in klarer, langsamer Sprache anspricht und das, was Sie nicht verstehen, wiederholt

04

Ziele der schriftlichen Produktion

Der Kandidat kann folgendes:

- ♦ Fragen und Anweisungen zu verstehen, wenn langsam und sorgfältig gesprochen wird, und kurze, einfache Wegbeschreibungen zu verstehen Ist in der Lage, jemanden um etwas zu bitten und umgekehrt
- ♦ Jemanden um etwas bitten und umgekehrt Kann gut mit Zahlen, Mengen, Preisen und Zeitplänen umgehen
- ♦ Verwenden von Zeitangaben in Sätzen wie "nächste Woche, letzten Freitag, im November, um drei Uhr"
- ♦ Antworten Sie auf einfache und direkte Fragen zu persönlichen Details in einem Vorstellungsgespräch, wenn sehr langsam und deutlich gesprochen wird, ohne Redewendungen oder feststehende Phrasen
- ♦ Schriftlich Informationen zu persönlichen Daten anfordern und zur Verfügung stellen
- ♦ Kurze und einfache Postkarten schreiben
- ♦ Zahlen und Daten, Ihren Namen, Ihre Staatsangehörigkeit, Ihre Adresse, Ihr Alter, Geburtsdatum oder das Datum Ihrer Ankunft in einem Land eintragen, wie es zum Beispiel in einem Hotelregisterbuch geschieht

Merkmale der A1 Französisch Prüfung

1 Was bewertet die Prüfung der TECH Technologischen Universität?

- ♦ Die Prüfungsinhalte und Bewertungskriterien entsprechen den Deskriptoren des GERS
- ♦ Es werden keine veröffentlichten Aufgaben oder Prüfungsmaterialien verwendet
- ♦ Die vier Fertigkeiten (Sprechen, Schreiben, Hören und Lesen) werden zusammen oder getrennt bewertet Auch Aufgaben zum Sprachgebrauch können enthalten sein
- ♦ Alle Testaufgaben, mit der möglichen Ausnahme der Aufgaben zum Sprachgebrauch, werden sich an realen Aufgaben orientieren und das Textmaterial wird so weit wie möglich und je nach Testniveau authentisch sein. Dies wird zwangsläufig ab dem Niveau B1 der Fall sein

2 Wie lange dauert die Prüfung?

- ♦ Die Dauer der Prüfungen beträgt unabhängig von dem zertifizierten Niveau mindestens 100 Minuten und höchstens 135 Minuten



3 Wie wird die Prüfung durchgeführt?

- Die Tests zum Hör- und Leseverständnis und der Test zum schriftlichen Ausdruck sind computergestützt
- Die schriftlichen und mündlichen Ausdruckstests werden, wann immer möglich, von zwei Prüfern nach den festgelegten Verfahren bewertet
- Der Test zum mündlichen Ausdruck besteht aus einem Interview, dessen Fragen mit den von TECH festgelegten Zielen und Bewertungsparametern übereinstimmen

Sie müssen in jedem Teil der Prüfung mindestens eine Punktzahl von 6 erreichen, um die Bewertung BESTANDEN zu erhalten.

Wenn Sie nicht alle Bereiche bestehen, erhalten Sie kein Zertifikat, aber wir geben Ihnen einen detaillierten Bericht über Ihre Fähigkeiten in den einzelnen Bereichen und Kompetenzen.

4 Was sind die Bewertungskriterien?

Bei der Bewertung verwendet TECH, den Empfehlungen folgend, die folgenden Kriterien:



Kandidaten, die in jedem der 4 Teile der Prüfung mindestens 60% erreichen, gelten als bestanden. Auf der Grundlage der Gesamtpunktzahl wird eine Qualifikation vergeben, die auf dem von TECH ausgestellten Zertifikat erscheint, und zwar nach der folgenden Skala:



Wenn ein Kandidat einen der 4 Teile der Prüfung nicht besteht, muss er die gesamte Prüfung erneut ablegen.

Aufbau, Dauer und Gewichtung der 4 Teile der Prüfung

Die A1-Prüfung ist die grundlegendste und daher auch die kürzeste.

Nachstehend finden Sie eine Tabelle mit den Bereichen, Merkmalen und der Dauer der verschiedenen Teile der Prüfung.

Dauer	Bereiche			Anweisungen
	Kompetenzen		Zeit	
A1 100-135 Minuten	Mündliche Produktion	Monolog und gezielte Fragen	10-15 Minuten	Anweisungen in Muttersprache
	Hörverständnis	Kurze Audios, die kurze Dialoge oder Monologe zu den Themen des Niveaus sein können	30-40 Minuten	
	Schriftliche Produktion	Verschiedene Schreibaktivitäten; kann Aktivitäten zum Sprachgebrauch beinhalten	30-40 Minuten	
	Leseverständnis	Verschiedene Aktivitäten zum Leseverständnis	30-50 Minuten	

Struktur der Französisch Niveau A1 Prüfung

Sie wird 4 Teile umfassen:

Hören, Sprechen, Lesen und Schreiben

Die Gesamtdauer der Prüfung beträgt 90 bis 135 Minuten, wobei die ersten drei Teile nacheinander stattfinden (1. Zuhören, 2. Schreiben, 3. Lesen). Zwischen den ersten Teilen und dem 4. Teil (Sprechen), der am selben Tag oder an einem anderen Tag absolviert werden kann, muss eine Pause von mindestens 20 Minuten liegen, wobei der andere Teil maximal 7 Tage später stattfinden darf.

Hören (Dauer: 30-40 Minuten)

Hören, besteht aus 2-4 Übungen, von denen jede auf einer Audioaufnahme basiert, die ein Monolog oder ein Gespräch zwischen 2 oder mehreren Personen sein kann. Zu den Aufgaben gehören: Multiple Choice, Satzergänzung, Vervollständigung von Tabellen, Grafiken oder Diagrammen und kurze Antworten in ein oder zwei Sätzen.

Beispiel für eine Aufgabe zum Leseverständnis

Die Situation und/oder den Hauptgedanken identifizieren. Texttyp: Serien von fünf unabhängigen kurzen Monologen oder Dialogen, z.B. Werbung, Nachrichten, kurze Gespräche, usw.

Art der Aufgabe: Die Studenten müssen aus den drei angebotenen Optionen die richtige Grafik auswählen.

Lesen (Dauer: 30-40 Minuten)

Er besteht aus 40 Fragen, die in 3 Abschnitte unterteilt sind. Jeder Text ist 100-150 Wörter lang und es werden mehrere Fragen dazu gestellt. Die Texte sind fiktiv, auf einfachem Niveau und wurden speziell für den Test entworfen. Die Art der Fragen ist wie im mündlichen Teil sehr unterschiedlich: Multiple Choice, Ausfüllen von Tabellen, Grafiken oder Diagrammen oder Auffinden von Informationen im Text.

Beispiel für eine Aufgabe zum Leseverständnis

Finden Sie vorhersehbare Sachinformationen in Texten wie Schildern, Anzeigen, Fahrplänen, Speisekarten mit einer visuellen Unterstützung. Texttyp: Schilder, Werbung, usw. zu einem alltäglichen Thema mit visueller Unterstützung. Art der Aufgabe: Multiple Choice auf der Grundlage von kurzen Texten, die sich auf bestimmte Informationen konzentrieren. Die richtige Antwort muss gewählt werden.



Wenn Sie die Besonderheiten der Prüfung kennen, bevor Sie sie ablegen, können Sie sich so gut wie möglich vorbereiten“

Schreiben (Dauer: 30-40 Minuten)

Dieser Teil besteht aus zwei kurzen Aufsätzen mit je 30-60 Wörtern. Normalerweise wird eine Information sehr kurz (ein paar Zeilen) vorgestellt, gefolgt von einer Aussage dazu. Dann wird der Prüfling gebeten, zu erklären, ob er der Aussage zustimmt oder nicht, und dabei kurz die notwendigen Argumente zu nennen.

Sprechen (Dauer: 10-15 Minuten)

In diesem letzten Teil führen Sie ein Gespräch mit einem Prüfer, das so realistisch wie möglich sein soll. Es ist in 2 Unterabschnitte unterteilt. Im ersten werden persönliche, familiäre und/oder alltägliche Fragen beantwortet. Beim zweiten führen Prüfer und Prüfling ein grundlegendes Gespräch über ein bestimmtes Thema, bei dem die mündliche Interaktion und die Diskussionsfähigkeit bewertet werden. Alle Gespräche werden für spätere Rückfragen aufgezeichnet.

Bereiche						
Dauer	Kompetenzen	Bemerkungen	Elemente	Aufgaben	Zeit	Anweisungen
A1 100-135 Minuten	Mündlicher Ausdruck und Interaktion	Monolog und gezielte Fragen. Die mündlichen Prüfungen müssen aufgezeichnet werden		Mindestens 2	10-15 Minuten	Anweisungen in Muttersprache
	Hörverständnis	Kurze Audios, die kurze Dialoge oder Monologe zu den Themen des Niveaus sein können	Mindestens 5 Elemente und maximal 10 Elemente pro Aufgabe. Insgesamt mindestens 15 Elemente, empfohlen 20	Mindestens 2, maximal 4. Dichotome Aufgaben werden nicht akzeptiert	30-40 Minuten	
	Schriftlicher Ausdruck	Verschiedene Aktivitäten zum schriftlichen Ausdruck	Mindestens 30 Wörter, maximal 80.	Mindestens 2 Aufgaben	30-40 Minuten	
	Leseverständnis	Verschiedene Aktivitäten zum Leseverständnis mit insgesamt mindestens 200 und höchstens 500 Wörtern.	Mindestens 5 Elemente und maximal 10 Elemente pro Aufgabe. Insgesamt mindestens 15 Elemente, empfohlen 20	Mindestens 2, maximal 4 keine dichotomen Aufgaben akzeptiert	30-40 Minuten	

04

Wer kann an der Prüfung teilnehmen?

Die Kandidaten für die Akkreditierungsprüfung des Niveaus A1 können sowohl Mitglieder der Universitätsgemeinschaft als auch Staatsangehörige oder Ausländer (über 16 Jahre) sein, die ihre Sprachkenntnisse für akademische, pädagogische, berufliche oder persönliche Zwecke nachweisen möchten.

Obwohl die Interessen und Motivationen unserer Studenten unterschiedlich sind, haben sie alle ein gemeinsames Ziel: ihr Französischniveau zu verbessern und zu zertifizieren.





“

TECH erleichtert Ihnen den Zugang zu Ihrer Prüfung und hilft Ihnen, diese zu absolvieren. Denken Sie nicht weiter darüber nach und zertifizieren Sie Ihr Niveau!”

Welches Interesse haben unsere Studenten daran, ihr Niveau zu zertifizieren?



Akademisch 25%

- Zugang zu einem Universitätsstudium
- Zugang zum Doktoratsstudium
- Zugang zu einem offiziellen Masterstudiengang oder einer



Bildung 13%

- Fortsetzung des Sprachstudiums
- Verbesserung der Sprachkenntnisse



Persönlich 12%

- Lebenslauf verbessern
- Bestätigung der Kompetenzen



Beruflich/Professionell 50%

- Zugang zu einer neuen Stellung
- Beförderung oder Arbeitsplatzverbesserung





“

TECH unterstützt Sie dabei, die Prüfung online abzulegen und stellt Ihnen alle Mittel zur Verfügung, damit Sie sich auf die Prüfung konzentrieren können"

05

Bewertung und Zertifikat

Jeder Teil der Prüfung geht mit 25% in die Gesamtnote ein. Für jeden Teil muss eine Note von mindestens 6 erreicht werden.

- Um die Prüfung insgesamt mit BESTANDEN zu bewerten, müssen Sie alle Tests bestehen und einen Durchschnitt von mehr als 6 erreichen
- Um die Gesamtnote GUT in der Prüfung zu erhalten, müssen Sie alle Tests mit einer höheren Note als 6 bestehen und einen Durchschnitt zwischen 7, 8 und 9 erreichen
- Um die Gesamtnote SEHR GUT in der Prüfung zu erhalten, müssen Sie alle Tests mit einer Note von mehr als 6 bestehen und einen Durchschnitt zwischen 9 und 10 erreichen
- Nur Personen, die die Qualifikation BESTANDEN erworben haben, können ein von der TECH Technologischen Universität ausgestelltes Eignungszertifikat beantragen

Das Niveau gilt als erworben, wenn die endgültige Gesamtpunktzahl mindestens 60% der möglichen Gesamtpunktzahl beträgt. Ein Durchschnitt wird nicht berechnet, wenn nicht mindestens 60% der möglichen Punktzahl in jeder der bewerteten Fähigkeiten erreicht wird.

Die Zertifikate werden nur ausgestellt, wenn das Niveau erreicht wurde.





“

Um das Zertifikat zu erhalten, muss in jedem der 4 Teile der Prüfung eine Punktzahl von 6 oder mehr erreicht werden"



Legen Sie Ihre Prüfung online ab, mit einem fachkundigen Tutor, der Sie durch den gesamten Prozess begleitet. Trauen Sie sich und zertifizieren Sie Ihr Niveau!"

Zertifizierung

Nach erfolgreichem Abschluss der Prüfung erhält der Student ein Anerkennungszertifikat, das seine Vorbereitung und Kompetenz auf diesem Niveau des GERS garantiert.

tech technologische universität

Mit diesem Zertifikat wird bestätigt, dass

Hr./Fr. _____

die entsprechende Prüfung bestanden hat für

Sprachprüfung A1 in Französisch

Dies ist eine GERS-Qualifikation
erworben am __/__/__

Tere Guevara Navarro
Tere Guevara Navarro
Rektorin

einzigartiger Code: AFWOR23S techtute.com/titel

tech technologische universität

Sprachprüfung A1 in Französisch
Erzielte Ergebnisse

Kompetenzen	Punktzahl
Hörverständnis	3/5
Leseverständnis und Sprachgebrauch	4/5
Schriftliche Produktion	3,5/5
Mündliche Produktion und Interaktion	4,2/5
Gesamtpunktzahl	14,7/20

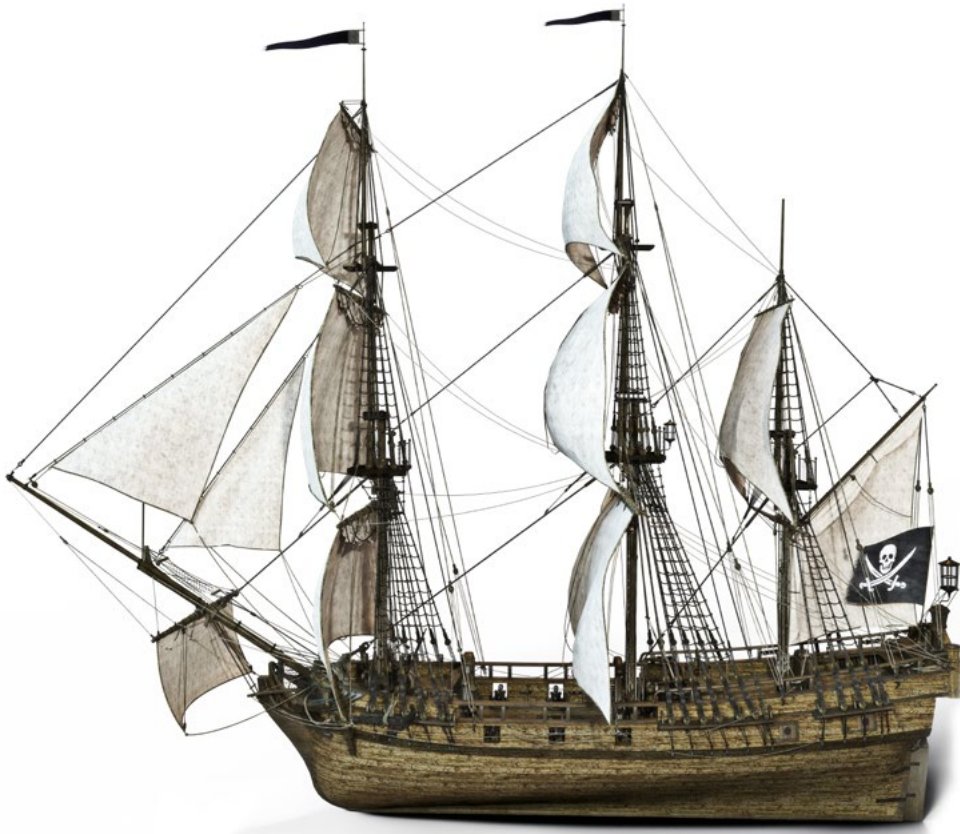
Tere Guevara Navarro
Tere Guevara Navarro
Rektorin

Ausstellungsdatum: __/__/__
Ausstellungsort: _____
Zertifizierungsdatum: __/__/__
Identifikationsnummer: _____

einzigartiger Code: AFWOR23S techtute.com/titel

*Haager Apostille. Für den Fall, dass der Student die Haager Apostille für sein Papierdiplom beantragt, wird TECH EDUCATION die notwendigen Vorkehrungen treffen, um diese gegen eine zusätzliche Gebühr zu beschaffen.

Hinweise zur Prüfung



Nur Kandidaten, die sich während der Anmeldefrist angemeldet haben und in den offiziellen Listen aufgeführt sind, können die Prüfung ablegen.



Es ist obligatorisch, bei der Prüfung einen gültigen Personalausweis oder Reisepass vorzulegen. Keiner Person wird ohne Ausweis Zutritt zur Prüfung gewährt.



Die Prüfungen für die Sprachakkreditierung können für Kandidaten mit besonderen Bedürfnissen angepasst werden. Zu diesem Zweck müssen bei der Einschreibung die Art der Behinderung (motorisch, visuell, hörend usw.) und der Grad der Behinderung angegeben werden, ordnungsgemäß begründet durch ein ärztliches Gutachten. Die Annahme des Antrags hängt von der Vorankündigung an das Zentrum und der Verfügbarkeit der Ressourcen des Zentrums ab.



tech technologische
universität



Sprachprüfung
Niveau A1 in
Französisch
GERS

Sprachprüfung

Niveau A1 in Französisch

GERS