

# Certificazione di lingua Portoghese Livello A1 QCER



“

*Ti prepariamo per una società globalizzata caratterizzata dall'espansione inarrestabile di nuovi mercati, da una straordinaria diversità culturale, sociale e linguistica, dall'innovazione e dalla tecnologia come generatori di opportunità, dall'immediatezza e dalla prossimità, dalla collaborazione e dal cambiamento costante.*

*Ti prepariamo a integrarti in questa nuova realtà, grazie a un'eccellente padronanza della lingua"*

**tech** università  
tecnologica



Certificazione di lingua  
**Portoghese Livello A1**  
**QCER**

Accesso al sito web: [www.techtitute.com/it/scuola-di-lingue/certificazione-lingua/certificazione-lingua-portoghese-a1](http://www.techtitute.com/it/scuola-di-lingue/certificazione-lingua/certificazione-lingua-portoghese-a1)

# Indice

01

Benvenuto

---

*pag. 4*

02

Perché è importante  
certificare il livello A1?

---

*pag. 8*

03

Metodologia e criteri di  
valutazione degli esami

---

*pag. 12*

04

Chi può sostenere l'esame di  
certificazione?

---

*pag. 24*

05

Valutazione e certificazione

---

*pag. 28*

# 01 Benvenuto

Questo esame porta alla certificazione del livello A1 di portoghese del Quadro comune europeo di riferimento per le lingue. Tutti coloro che desiderano fare progressi a livello personale o professionale utilizzando il portoghese brasiliano hanno quindi una grande opportunità con questo esame offerto da TECH, in quanto permetterà loro di ottenere l'accREDITamento di questo livello secondo il QCER. Chi supererà il test potrà così inserire nelle proprie abilità il livello A1 in questa lingua.



Präsentationsvideo





“

*Accredita il tuo livello di portoghese secondo il QCER e accedi a numerose opportunità professionali e personali”*

## Presentazione

La certificazione linguistica è oggi essenziale, sia per le domande di lavoro che per altri processi ufficiali che richiedono una prova di conoscenza della lingua. Per poter accedere a borse di studio e certi posti di lavoro, è quindi obbligatorio essere in possesso di una certificazione come quella offerta da questo test.

*Questo test darà accesso, quindi, a una certificazione che attesta il raggiungimento del livello A1 di portoghese.*

*TECH svolge il test linguistico con tutte le dovute garanzie, rispettando le linee guida del QCER e fornendo una valutazione individuale.*





“

*È stato dimostrato che imparare le lingue rende più intelligenti. Le reti neurali del cervello si rafforzano come risultato dell'apprendimento delle lingue"*

**José Antonio Marina.**  
*Filosofo, saggista e educatore.*



### Flessibile e su misura

L'esame si svolge online e si può concordare un orario con il proprio esaminatore personale per sostenerlo.



### Senza stress

Sei nervoso di affrontare lunghe code per iscriverti all'esame e fare i vari test? In TECH puoi registrarti online e sostenere il tuo test con un tutor solo per te.



### Senza attesa

Ricevi la tua certificazione in tempo record e in formato digitale in modo da poterla portare sempre con te.



02

# Perché è importante certificare il livello A1?

Questo certificato universitario di portoghese A1 è il primo passo fondamentale per dimostrare una padronanza di base della lingua. Grazie all'enorme prestigio del Quadro comune europeo di riferimento per la conoscenza delle lingue, chi ha superato questo test universitario e ha ottenuto l'accreditamento di portoghese di livello A1 godrà di un vantaggio significativo per accedere a impieghi e opportunità di lavoro migliori.







“

*Il portoghese di livello A1 è richiesto in molti processi professionali e accademici in Brasile. Non perdere l'opportunità di certificare il tuo livello e di sostenere questo esame universitario"*

## TECH Università Tecnologica

Il Quadro Comune Europeo di Riferimento per la Conoscenza delle Lingue è l'unico sistema di riconoscimento e accreditamento del livello linguistico dello studente. È il metodo di accreditamento linguistico più prestigioso e accettato al mondo, che ti permette di fare domanda per ogni tipo di opportunità accademica, personale o professionale in qualsiasi paese del mondo, sia nel settore privato che in quello pubblico. Ad oggi, il QCER è il principale riferimento in termini di certificazione linguistica, quindi superare questo esame di lingua Portoghese di livello A1 con TECH è la migliore decisione che uno studente possa prendere.

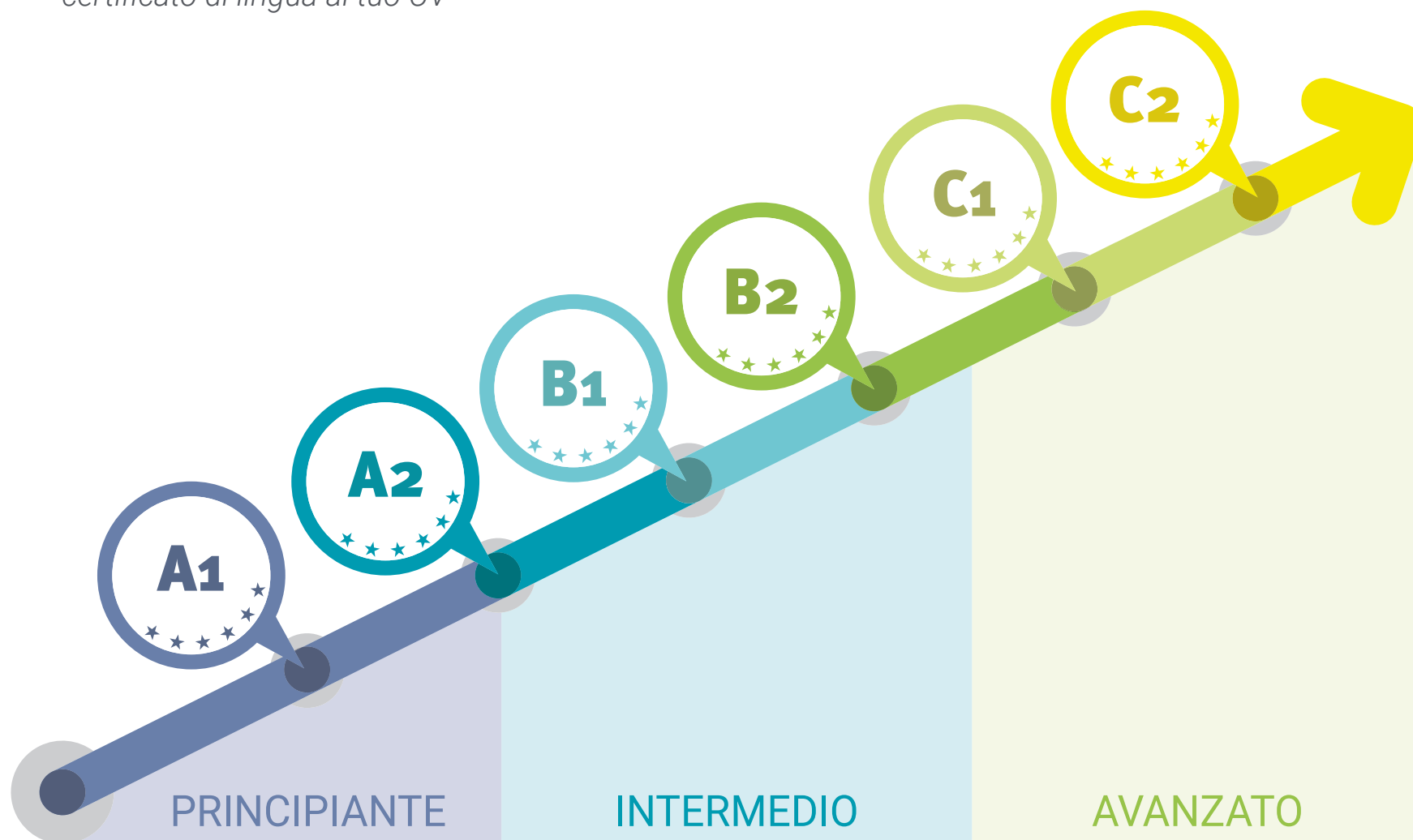
*Accredita il tuo livello di portoghese con una certificazione basata sul QCER, il più importante sistema di riconoscimento linguistico al mondo.*

*Altri sistemi privati di certificazione linguistica richiedono allo studente di rinnovare periodicamente l'accREDITAMENTO del suo livello. La certificazione QCER di TECH ti conferisce un diploma per tutta la vita.*



“

*Farai progressi immediati sul piano professionale se aggiungerai questo certificato di lingua al tuo CV”*



03

# Metodologia e criteri di valutazione degli esami

Accreditare una lingua significa dimostrare con un test di competenza che si possiede un certo livello di competenza linguistica in una data lingua. Questo esame porta alla certificazione. Gli enti di accreditamento sono sottoposti a un rigoroso controllo di qualità in tutti gli aspetti dei test di competenza.





“

*TECH rispetta questi standard e basa la sua metodologia d'esame al 100% sulle raccomandazioni del QCER"*

## Quali sono le competenze del livello A1?

Il livello A1 (Accesso) è considerato il livello più basso dell'uso generativo della lingua, il punto in cui gli studenti possono interagire in modo semplice, possono porre e rispondere a domande su sé stessi, su dove vivono, sulle persone che conoscono e sui beni che possiedono, possono fare semplici affermazioni in aree di necessità immediata o su argomenti molto quotidiani e possono rispondere a tali domande quando gli viene chiesto, piuttosto che fare semplicemente affidamento su un repertorio molto limitato, provato e organizzato lessicalmente di frasi usate in situazioni concrete.

In questo livello, come definito dal Quadro Comune Europeo di Riferimento per la Conoscenza delle Lingue, gli studenti ottengono competenze linguistiche fino a raggiungere le abilità di quello che viene considerato un "Utente Base", con la capacità di:

“

*I diplomi delle scuole di lingua non hanno validità oltre il paese d'origine,  
Per questo hai bisogno di una qualifica QCER  
con TECH: è valido in tutto il mondo!”*

01

Comprendere e usare espressioni familiari di tutti i giorni e frasi semplici per soddisfare i bisogni immediati



02

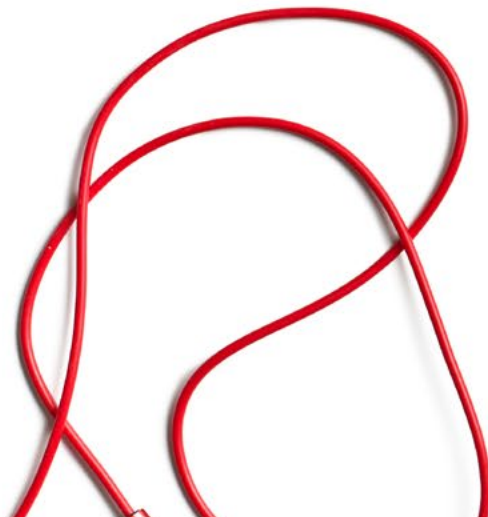
Interagire in modo elementare purché l'interlocutore parli lentamente e chiaramente e sia disposto a collaborare

03

Presentare sé stessi e gli altri, chiedere e dare informazioni personali di base sul proprio indirizzo, i propri beni e le persone che si conoscono

“

*In TECH puoi sostenere il tuo esame da casa, con un tutor personale e con tutte le garanzie di un certificato 100% QCER"*



## Quadro di autovalutazione di livello A1

### Cosa è in grado di fare una persona con questo livello?

Comprensione	Parlare	Scrivere
<p><b>Comprensione orale</b></p> <ul style="list-style-type: none"><li>◆ Riconoscere parole ed espressioni molto semplici e di uso comune relative a sé stessi, alla propria famiglia e all'ambiente circostante se pronunciate lentamente e chiaramente</li></ul> <p><b>Comprensione del testo</b></p> <ul style="list-style-type: none"><li>◆ Comprende parole e nomi familiari e frasi molto semplici, ad esempio, su cartelli, poster e cataloghi</li></ul>	<p><b>Interazione orale</b></p> <ul style="list-style-type: none"><li>◆ Partecipa a una conversazione in modo semplice, purché l'altra persona sia disposta a ripetere ciò che ha detto o a dirlo con altre parole e più lentamente, aiutandoti a formulare meglio ciò che si cerca di dire</li><li>◆ Porre e rispondere a domande semplici su argomenti di necessità immediata o su questioni molto comuni</li></ul> <p><b>Espressione orale</b></p> <ul style="list-style-type: none"><li>◆ Usare espressioni e frasi semplici per descrivere il luogo in cui si vive e le persone che si conoscono</li></ul>	<p><b>Redazione scritta</b></p> <ul style="list-style-type: none"><li>◆ Scrivere brevi e semplici cartoline, ad esempio per inviare auguri</li><li>◆ Saper compilare moduli con dati personali, ad esempio in il proprio nome, la nazionalità e l'indirizzo nel modulo di registrazione di un hotel</li></ul>

*È arrivato il momento di certificare il tuo livello e di completare finalmente il tuo CV con la tua certificazione di portoghese. Noi di TECH ti permettiamo di ottenerlo facilmente.*



## Aspetti qualitativi dell'uso della lingua parlata nel livello A1

(Secondo il Quadro Comune Europeo di Riferimento per la Conoscenza delle Lingue)

### Cosa ci si aspetta di raggiungere da questo livello?

#### Risultato

---

- ◆ Possedere un repertorio di base di parole e frasi semplici relative a dettagli personali e situazioni specifiche.

#### Correzione

---

- ◆ Mostrare controllo limitato di alcune semplici strutture grammaticali e modelli di frasi all'interno di un repertorio memorizzato.

#### Fluidità

---

- ◆ Gestire enunciati molto brevi, isolati e preparati in precedenza, usando molte pause per cercare espressioni, articolare parole meno comuni e correggere la comunicazione.

#### Interazioni

---

- ◆ Porre e rispondere a domande relative ai dati personali
- ◆ Partecipare ad una conversazione in modo semplice, ma con una comunicazione basata interamente sulla ripetizione, la riformulazione e la correzione delle frasi.

#### Coerenza

---

- ◆ Saper collegare parole o gruppi di parole con connettori molto semplici e lineari come "e" o "allora".



## Obiettivi

01

### Obiettivi di comprensione orale

Il candidato è in grado di:

- Comprendere discorsi molto lenti e articolati con attenzione e con pause sufficienti per coglierne il significato
- Comprendere le istruzioni che vengono spiegate lentamente e con attenzione, ed essere in grado di seguire le indicazioni semplici e brevi

02

### Obiettivi di comprensione del testo

Il candidato è in grado di:

- Comprendere testi molto brevi e semplici, leggendo frase per frase, cogliendo nomi, parole e frasi di uso quotidiano e rileggendo se necessario
- Capire i messaggi brevi e semplici sulle cartoline
- Riconoscere nomi, parole e frasi di base che appaiono sui cartelli e nelle situazioni più comuni
- Cogliere il significato di semplice materiale informativo scritto e di brevi e semplici descrizioni, specialmente in presenza di un supporto visivo
- Comprendere le indicazioni scritte se sono brevi e semplici (ad esempio, come andare da un posto all'altro)



### 03

#### Obiettivi di produzione orale

Il candidato è in grado di:

- ♦ Impegnarsi in conversazioni in modo semplice, ma con una comunicazione interamente dipendente da ripetizioni, riformulazioni e rettifiche a ritmo più lento
- ♦ Porre e rispondere a domande semplici, fare affermazioni semplici e rispondere ad affermazioni formulate in aree di bisogno immediato o su argomenti molto quotidiani
- ♦ Comprendere espressioni quotidiane volte a soddisfare bisogni semplici e quotidiani, a condizione che l'interlocutore collabori rivolgendosi in modo chiaro e lento, e che si ripeta quanto non capito
- ♦ Comprendere le domande e le istruzioni rivolte in modo chiaro e lento, comprendendo indicazioni semplici e brevi
- ♦ Presentarsi e usare espressioni di base per i saluti e il congedo. Chiedere come stanno le persone ed esprimere le proprie reazioni alla notizia
- ♦ Comprendere espressioni quotidiane volte alla soddisfazione di semplici bisogni concreti, a condizione che chi parla collabori rivolgendosi in modo chiaro e lento e ripeta quanto non capito
- ♦ Comprendere eventuali domande e istruzioni quando vengono rivolte a voce, pronunciare lentamente e con calma, capire brevi e semplici indicazioni su come raggiungere un luogo. Essere in grado di chiedere qualcosa a qualcuno e viceversa

### 04

#### Obiettivi di redazione scritta

Il candidato è in grado di:

- ♦ Chiedere qualcosa a qualcuno e viceversa. Gestire bene numeri, quantità, prezzi e orari
- ♦ Fornire indicazioni temporali con frasi come "la prossima settimana, venerdì scorso, in novembre, alle tre"
- ♦ Rispondere a domande semplici e dirette su dettagli personali in un colloquio, se si parla molto lentamente e chiaramente senza modi di dire o frasi fatte
- ♦ Richiedere e fornire per iscritto informazioni su dettagli personali
- ♦ Scrivere cartoline brevi e semplici
- ♦ Scrivere numeri e date, il proprio nome, la nazionalità, l'indirizzo, l'età e la data di nascita o la data di arrivo in un Paese, come si fa, per esempio, in un registro d'albergo

## Caratteristiche dell'esame di Portoghese di livello A1

### 1 COSA valuta l'esame di TECH Università Tecnologica?

---

- ♦ Il contenuto dell'esame e i criteri di valutazione saranno quelli corrispondenti ai descrittori del QCER
- ♦ Non si possono usare compiti o materiali d'esame pubblicati
- ♦ Le quattro abilità (parlare, scrivere, ascoltare, leggere) saranno valutate insieme o separatamente. Possono essere inclusi anche esercizi sull'uso della lingua
- ♦ Tutti gli esercizi del test, con la possibile eccezione dei compiti di uso della lingua, saranno vicini ai compiti del mondo reale e i materiali di testo saranno autentici, per quanto possibile e secondo il livello testato

### 2 Qual è la durata dell'esame?

---

- ♦ La durata degli esami, qualunque sia il livello certificato, non sarà inferiore a 100 minuti e non superiore a 135 minuti



### 3 COME si svolge l'esame?

- I test di comprensione orale e scritta e il test di redazione scritta si svolgono al computer
- La prova orale consiste in un'intervista, quando possibile, con due esaminatori e registrata
- Le prove di espressione scritta e orale, quando possibile, saranno valutate da due esaminatori secondo le procedure stabilite da TECH

*È necessario ottenere almeno un punteggio di 6 in ogni parte dell'esame per superarlo.*

*Se non superi tutte le aree, non otterrai il tuo certificato, ma ti daremo un rapporto dettagliato delle tue abilità in ogni area e competenza.*

### 4 Quali sono i criteri di valutazione?

Per quanto riguarda le valutazioni, TECH, seguendo le raccomandazioni, utilizza i seguenti criteri:



I candidati che ottengono almeno il 60% in ciascuna delle 4 parti dell'esame saranno considerati promossi. Dal punteggio complessivo, verrà assegnato un voto che apparirà sul certificato rilasciato da TECH e che si baserà sulla seguente scala:



Se un candidato non supera una delle 4 parti del test, dovrà ripetere l'esame completo

## Struttura, durata e ponderazione delle 4 parti dell'esame

L'esame di livello A1 è il più semplice e quindi il più breve. Si riporta di seguito una tabella con le diverse sezioni, le caratteristiche e la durata delle varie parti dell'esame.

Durata	Sezioni		Istruzioni
	Competenze	Tempo	
A1 100-135 minuti	Produzione orale	Monologo e domande dirette	Istruzioni in lingua nativa
	Comprensione orale	Brevi audio, che possono essere brevi dialoghi o monologhi relativi agli argomenti del livello.	
	Redazione scritta	Varie attività di espressione scritta; può includere attività di uso della lingua	
	Comprensione scritta	Varie attività di comprensione scritta	



*Conoscere la natura del test prima di sostenerlo ti renderà più facile prepararti in modo ottimale"*

## Struttura dell'esame di Portoghese di livello A1

Sarà composto da 4 parti:

### Ascoltare, Parlare, Leggere e Scrivere

La durata totale dell'esame va dai 90 ai 135 minuti, con le prime tre parti che si svolgono una dopo l'altra (1<sup>a</sup> Ascolto, 2<sup>a</sup> Scrittura, 3<sup>a</sup> Lettura). Ci deve essere un minimo di 20 minuti di pausa tra le prime tre parti e la 4.<sup>a</sup> parte (Prova Orale), che può svolgersi nello stesso giorno o in un giorno diverso, fino a un massimo di 7 giorni dopo il completamento dell'altro blocco.

### Ascolto (Durata: 30-40 minuti)

Consiste in 2- 4 esercizi, ognuno dei quali è basato su una registrazione audio che può essere un monologo o una conversazione tra 2 o più persone. Gli esercizi includono: scelta multipla, completamento di frasi, completamento di tabelle, grafici o diagrammi, e risposte brevi in una o due frasi.

### Esempio di un esercizio di comprensione scritta

Identificare la situazione e/o l'idea principale. Tipo di testo: serie di cinque monologhi o brevi dialoghi indipendenti, ad esempio pubblicità, messaggi, brevi conversazioni, ecc. Tipo di esercizio: gli studenti devono scegliere il grafico corretto tra le tre opzioni presentate.

### Lettura (Durata: 30-40 minuti)

Consiste in 40 domande raggruppate in 3 sezioni. Ogni testo è di 100-150 parole e vengono poste diverse domande a riguardo. I testi sono fittizi, di livello base, progettati appositamente per il test. Il tipo di domande, come nella parte orale, è molto vario: scelta multipla, completamento di tabelle, grafici o diagrammi, o individuazione di informazioni nel testo.

### Esempio di comprensione del testo

Trovare informazioni concrete prevedibili in testi come cartelli, pubblicità, orari, menù purché abbiano un qualche tipo di supporto visivo. Tipo di testo: cartelli, pubblicità, ecc. su un argomento quotidiano con supporto visivo. Tipo di esercizio: scelta multipla basata su brevi testi che si concentrano su determinate informazioni. Scegliere la risposta corretta.

### Scrittura (Durata: 30-40 minuti)

Questa parte consiste in due esercizi di saggio breve di 30-60 parole. Normalmente viene presentata brevemente un'informazione (un paio di righe), seguita da un'affermazione a riguardo. Successivamente, si chiede all'esaminato di spiegare se è d'accordo o meno con l'affermazione, esponendo brevemente gli argomenti necessari.

### Parlato (Durata: 10-15 minuti)

In quest'ultima parte si ha una conversazione con un esaminatore, che vuole essere il più realistica possibile. È diviso in 2 sottoparti. Nella prima, si risponde a domande personali, familiari e/o quotidiane. Nel secondo, sia l'esaminatore che l'esaminato hanno una conversazione di base su un argomento specifico, dove vengono valutate l'interazione orale e le capacità di discussione. L'intera parte è registrata allo scopo di un'ulteriore revisione.

Sezioni						
Durata	Abilità	Osservazioni	Attività	Esercizi	Tempo	Istruzioni
A1 100-135 minuti	Espressione e interazione orale	Monologo e domande dirette. Gli esami orali devono essere registrati.		Minimo 2	10-15 minuti per candidato	Istruzioni in lingua nativa
	Comprensione orale	Brevi audio, che possono essere brevi dialoghi o monologhi relativi agli argomenti del livello.	Minimo 5 e massimo 10 per esercizio. Totale minimo di 15, raccomandato 20	Minimo 2 e massimo 4, nessun compito dicotomico accettato	30-40 minuti	
	Produzione scritta	Varie attività di scrittura.	Minimo 30 parole e massimo 80.	Minimo 2 esercizi	30-40 minuti	
	Comprensione del testo	Varie attività di comprensione della lettura con un minimo di 200 e un massimo di 500 parole in totale.	Minimo 5 e massimo 10 per esercizio. Totale minimo di 15, raccomandato 20	Minimo 2 e massimo 4, nessun compito dicotomico accettato	30-40 minuti	

04

# Chi può sostenere l'esame di certificazione?

I candidati al test di certificazione del livello A1 possono essere membri della comunità universitaria, così come cittadini o stranieri (di età superiore ai 16 anni) che desiderano accreditare il loro livello di competenza linguistica per scopi/ambiti accademici, educativi, professionali o personali.

Nonostante gli interessi e le motivazioni dei nostri studenti siano diversi, tutti hanno un obiettivo comune: migliorare e certificare il loro livello di Portoghese.







“

*TECH ti facilita l'accesso all'esame e ti aiuta a superarlo. Non continuare a pensarci e certifica il tuo livello!”*

Qual è l'interesse dei nostri studenti a certificare il proprio livello?



Accademico il 25%

- ♦ Accesso a un titolo universitario
- ♦ Accesso a studi di dottorato
- ♦ Accesso a Master Universitari o corsi post-laurea



Educativo il 13%

- ♦ Continuazione degli studi linguistici
- ♦ Miglioramento delle competenze linguistiche



Personale il 12%

- ♦ Migliorare il CV
- ♦ Conferma delle competenze



Lavorativo/Professionale  
il 50%

- ♦ Accesso a un nuovo posto di lavoro
- ♦ Promozione o miglioramento lavorativo





“

*Se preferisci sostenere l'esame online, ti diamo supporto tecnico e mettiamo tutti i mezzi a tua disposizione in modo che tu possa rilassarti e concentrarti sul test"*

# 05

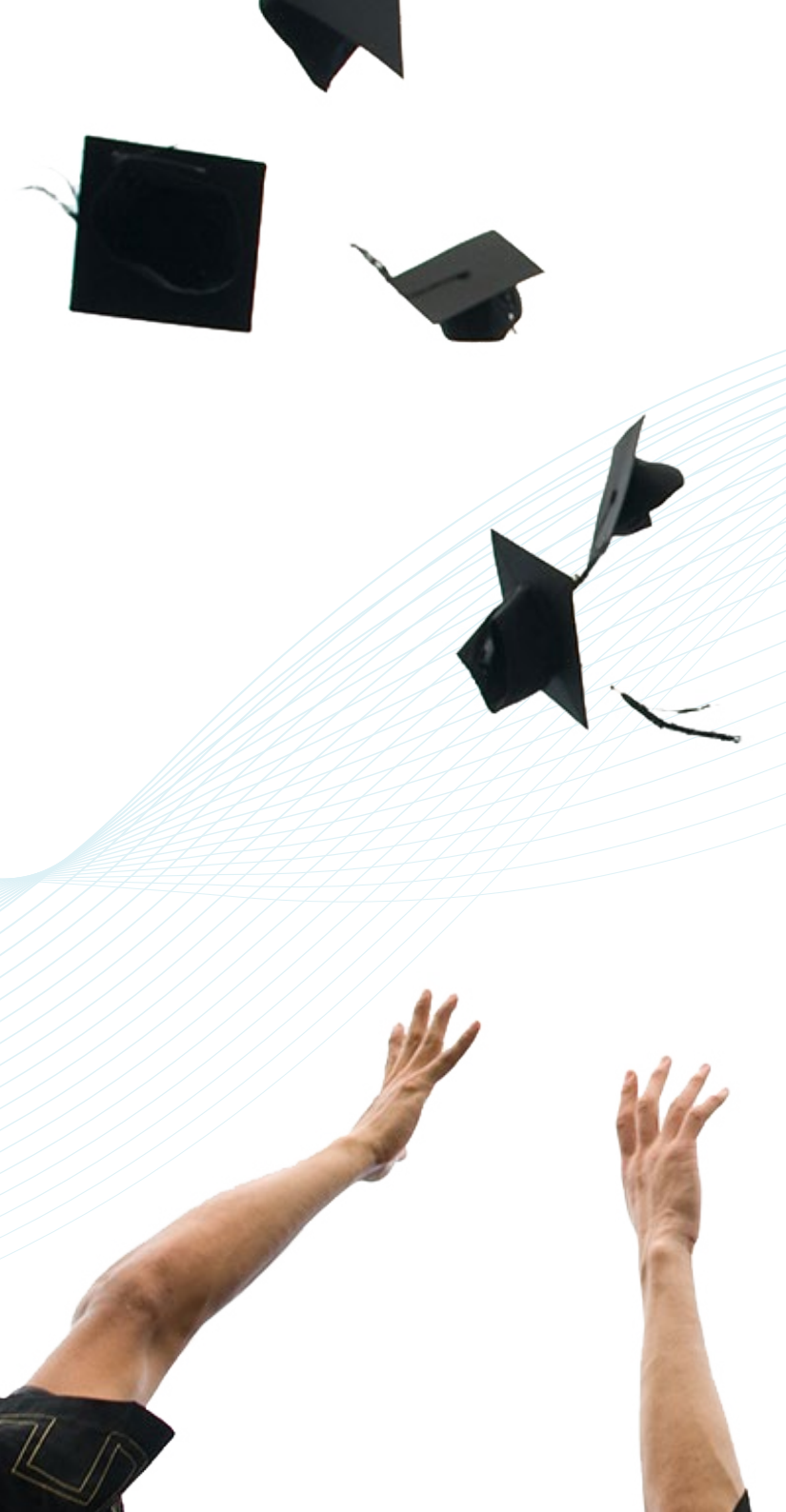
## Valutazione e certificazione

Ogni parte dell'esame rappresenta il 25% del voto totale. Per il superamento di ogni parte è richiesto un punteggio minimo di 6.

- Per superare l'esame, è necessario completare tutte le prove e ottenere una media superiore a 6.
- Per ottenere il voto complessivo di NOTEVOLE nell'esame, è necessario superare tutte le prove con un voto superiore a 6, e ottenere una media tra 7, 8 e 9.
- Per ottenere la qualifica complessiva di ECCELLENTE nell'esame, è necessario superare tutte le prove con un voto superiore a 6, e ottenere una media tra 9 e 10.
- Solo le persone che hanno superato l'esame con un MINIMO DI 6 potranno richiedere la certificazione di idoneità rilasciata da TECH Università Tecnologica.

Il livello sarà considerato superato se il punteggio totale finale è superiore o uguale al 60% del punteggio totale. Non verrà fatta una media se non si raggiunge un minimo del 60% del punteggio possibile in ciascuna delle competenze valutate.

Le certificazioni saranno rilasciate solo se il livello è stato raggiunto.





“

*Per ottenere la certificazione, è necessario ottenere un punteggio di 6 o più in ciascuna delle 4 sezioni dell'esame"*



*Un tutor esperto ti accompagnerà durante tutto il processo d'esame per rispondere alle tue domande e preoccupazioni. Fai questo passo e certifica il tuo livello linguistico!"*

## Certificazione

Dopo aver completato con successo l'esame, lo studente riceverà un certificato di riconoscimento che garantisce la sua preparazione e competenza nel presente livello del QCER.

tech università tecnologica

Questo certificato riconosce che il/la  
Dott./Dott.ssa \_\_\_\_\_  
ha superato gli esami corrispondenti al

**Certificazione di lingua Portoghese A1**

Si tratta di un titolo omologato dal QCER  
rilasciato in data \_/ \_/ \_

*Tere Guevara Navarro*  
Tere Guevara Navarro  
Rettrice

codice unico TECH: AFWOR23S techtute.com/titoli

tech università tecnologica

**Certificazione di lingua Portoghese A1**  
Risultati ottenuti

Competenze	Punteggio
Comprensione orale	3/5
Comprensione scritta e uso della lingua	4/5
Redazione scritta	3,5/5
Produzione e interazione orale	4,2/5
<b>Punteggio Finale</b>	<b>14,7/20</b>

Data di emissione \_\_\_\_\_  
Luogo di emissione \_\_\_\_\_  
Data del certificato \_\_\_\_\_  
Numero di identificazione \_\_\_\_\_

*Tere Guevara Navarro*  
Tere Guevara Navarro  
Rettrice

codice unico TECH: AFWOR23S techtute.com/titoli

\*Apostille dell'Aia. Se lo studente dovesse richiedere che il suo diploma cartaceo sia provvisto di Apostille dell'Aia, TECH EDUCATION effettuerà le gestioni opportune per ottenerla ad un costo aggiuntivo.

## Istruzioni per l'esame



---

Solo i candidati che si sono registrati durante il periodo di iscrizione e che sono nelle liste ufficiali possono sostenere l'esame.



---

È obbligatorio presentare all'esame una carta d'identità o un passaporto valido. Nessuna persona può accedere all'esame senza identificazione.



---

I test di accreditamento linguistico possono essere adattati ai candidati con esigenze speciali. A tal fine, il tipo di disabilità (motoria, visiva, uditiva, ecc.) e il grado di disabilità devono essere indicati al momento dell'iscrizione, debitamente giustificati da un rapporto medico. L'accettazione della domanda sarà condizionata dal preavviso dato al centro e dalla disponibilità delle risorse dello stesso.



**tech** università  
tecnologica



Certificazione di lingua  
**Portoghese Livello A1**  
**QCER**





Certificazione di lingua  
**Portoghese Livello A1**  
**QCER**