

# Certificazione di Lingua Inglese **Livello C2** QCER





“

*Ti prepariamo per una società globalizzata caratterizzata dall'espansione inarrestabile di nuovi mercati, da una straordinaria diversità culturale, sociale e linguistica, dall'innovazione e dalla tecnologia come generatori di opportunità, dall'immediatezza e dalla prossimità, dalla collaborazione e dal cambiamento costante.*

*Ti offriamo l'opportunità di integrarti in questa nuova realtà, grazie a un'eccellente padronanza della lingua"*

**tech** università  
tecnologica



Certificazione di Lingua  
Inglese **Livello C2**  
QCER

Accesso al sito web: [www.techtute.com/scuola-di-lingue/certificazione-lingua/certificazione-lingua-inglese-c2](http://www.techtute.com/scuola-di-lingue/certificazione-lingua/certificazione-lingua-inglese-c2)

# Indice

01

Benvenuto

---

*pag. 4*

02

Perché è importante  
certificare il livello C2?

---

*pag. 8*

03

Metodologia e criteri di  
valutazione degli esami

---

*pag. 12*

04

Chi può sostenere l'esame di  
certificazione?

---

*pag. 24*

05

Valutazione e certificazione

---

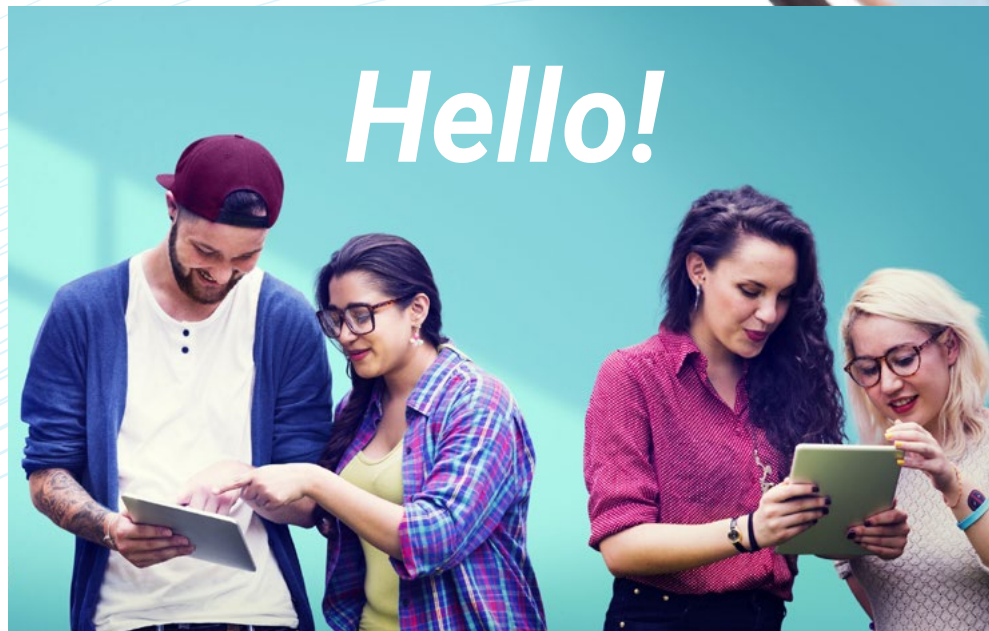
*pag. 28*



# 01 Benvenuto

È un dato di fatto che tra le 100 aziende più grandi del mondo, più di 50 hanno sede o provengono dagli Stati Uniti. Giganti come Amazon, Tesla e Microsoft dominano il panorama economico globale, e l'inglese è la loro lingua principale.

Le più alte aspirazioni personali e professionali devono essere accompagnate da certificazioni che sostengono fortemente gli argomenti proposti. Proprio per questo motivo, l'esame di lingua inglese di livello C2 è un'opzione eccellente per ottenere l'approvazione universitaria necessaria per soddisfare le più alte ambizioni.





“

*Attira l'attenzione delle grandi aziende  
e mostra loro la tua efficienza  
internazionale con una certificazione  
universitaria in inglese di livello C2"*

## Presentazione

L'inglese è la lingua più parlata al mondo in termini di numero totale di parlanti, per cui è chiaro che la certificazione al più alto livello linguistico dà accesso alle migliori opportunità di lavoro, istruzione e ricerca in tutto il mondo.

I team transnazionali di prestigiosi scienziati o ingegneri usano l'inglese come lingua comune, oltre ad essere la lingua usata ai più alti livelli di qualsiasi impresa o progetto imprenditoriale. Se il candidato desidera avere accesso a materiale tecnico, scientifico o tecnologico di livello superiore, è essenziale possedere un livello C2 di inglese.

*Hai mai sognato di lavorare per le grandi corporazioni del mondo che incontri nella tua vita quotidiana? Questa certificazione linguistica ti aprirà le porte giuste.*

*Potrai sostenere l'esame comodamente da casa tua, senza bisogno di spostamenti o di fastidiose formalità.*





“

*È stato dimostrato che imparare le lingue rende più intelligenti. Le reti neurali del cervello si rafforzano come risultato dell'apprendimento delle lingue"*

**José Antonio Marina.**  
*Filosofo, saggista e educatore.*



### Flessibile e su misura

Sostieni il tuo esame ovunque tu sia, 100% online e nell'orario che preferisci. Scegli l'esame che fa per te.



### Senza stress

Sei nervoso di affrontare lunghe code per iscriverti all'esame e fare i vari test? Potrai registrarti online e fare il tuo test con un esaminatore solo per te, senza pressioni esterne.



### Senza attesa

Ricevi la tua certificazione in tempo record e in formato digitale in modo da poterla portare sempre con te.



02

# Perché è importante certificare il livello C2?

Essere bilingue in inglese non è sufficiente; è necessario possedere una certificazione universitaria che lo sostenga. Questo perché la maggior parte dei processi di selezione e delle opportunità di promozione del lavoro discriminano in base al livello di inglese dei candidati, il modo più rapido per dimostrarlo è quello di superare un test linguistico universitario come quello proposto da TECH.

Creata seguendo una metodologia completa e precisa, questa valutazione soddisfa i requisiti più rigorosi del QCER ed è valida a livello internazionale in maniera permanente.







“

*Potrai occupare le posizioni manageriali più rilevanti in qualsiasi ambiente aziendale, forte della tua certificazione universitaria di livello C2 in inglese”*

## TECH Università Tecnologica

Il Quadro Comune Europeo di Riferimento per la Conoscenza delle Lingue stabilisce i propri criteri per valutare il livello di uno studente in una determinata lingua. Sebbene esistano altri sistemi di convalida, provengono da istituzioni private e quindi non hanno validità.

TECH offre l'opportunità di sostenere un test unico, in cui lo studente otterrà una qualifica di livello universitario basata interamente sul QCER, l'unico sistema riconosciuto e accettato in tutta Europa.

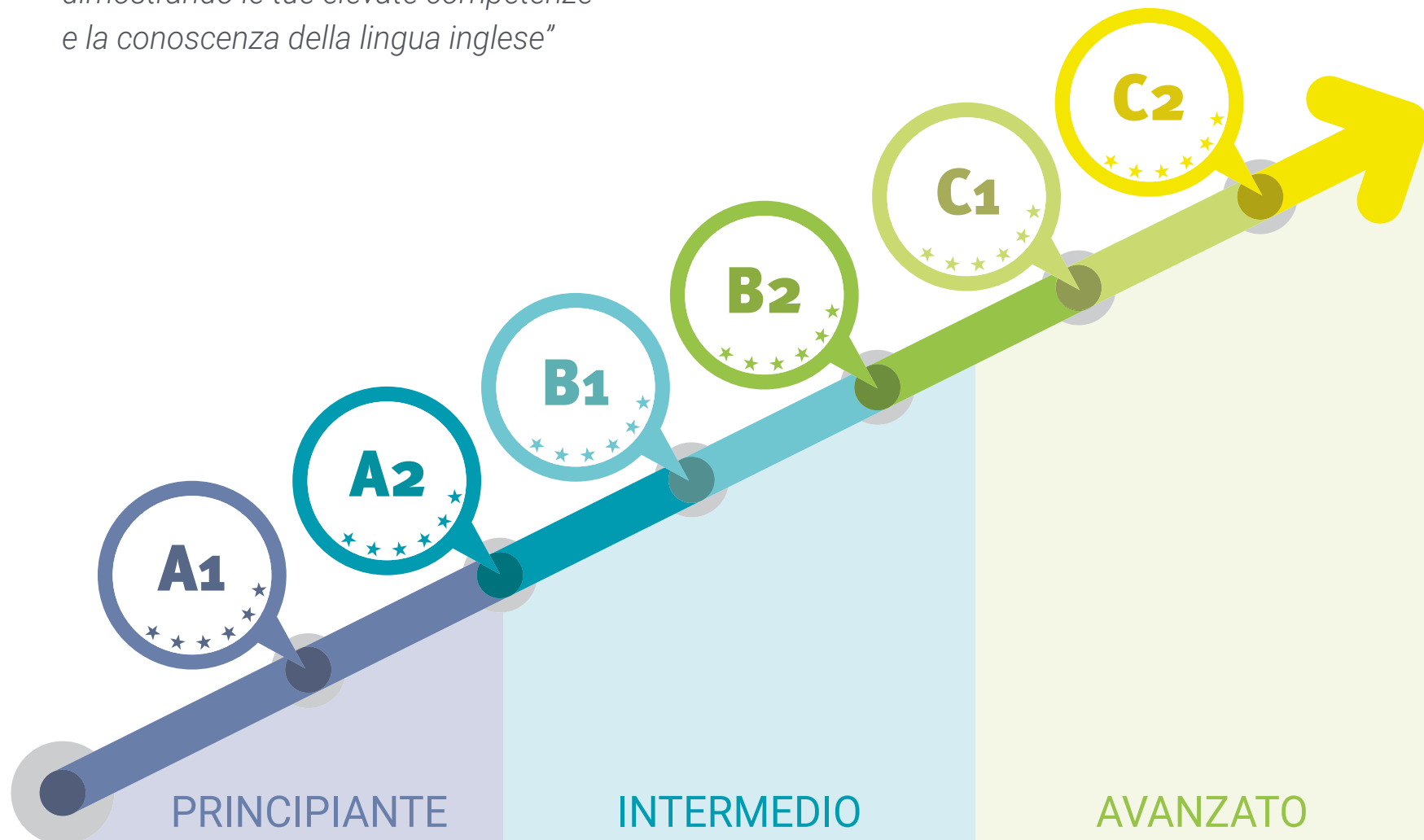
*Il tuo CV avrà la priorità su altri candidati che non condividono il tuo livello di abilità e non possono certificarlo.*

*Otterrai il massimo punteggio nelle offerte di lavoro e nei processi di selezione pubblica, dove l'inglese è la lingua più richiesta.*



“

*Avrai il privilegio di accedere alle migliori offerte di lavoro nel tuo settore, dimostrando le tue elevate competenze e la conoscenza della lingua inglese”*



03

# Metodologia e criteri di valutazione degli esami

TECH ha dedicato ogni sforzo per adattare questo esame ai regolamenti e ai requisiti del Quadro Comune Europeo di Riferimento per la Conoscenza delle Lingue. Ciò rende questa certificazione globalmente valida, ed è anche di natura permanente, il che significa che il candidato non deve rinnovarla.





“

*Disporrai di un esaminatore personale, con il quale potrai anche concordare l'orario del tuo esame”*

## Quali sono le competenze del livello C2?

Nonostante il livello C2 sia stato chiamato Master, non implica una competenza quasi nativa. L'obiettivo è quello di caratterizzare il grado di accuratezza, adeguatezza e facilità nell'uso della lingua che contraddistingue il discorso degli studenti brillanti. I descrittori classificati sono i seguenti:

01

Essere in grado di trasmettere con precisione sottili sfumature di significato utilizzando, con ragionevole accuratezza, un'ampia gamma di meccanismi di modifica

02

Avere una buona padronanza delle espressioni idiomatiche e colloquiali essendo consapevoli dei livelli connotativi di significato

“

*Ottenere un punteggio elevato in questo test ti conferirà un certificato di competenza superiore a quello di molti madrelingua inglesi”*



03

Saper aggirare difficoltà in modo così discreto che gli altri a malapena se ne accorgono

05

Ricostruire informazioni e argomentazioni da fonti diverse, sia parlate che scritte, e presentarle in modo coerente e riassuntivo

04

Comprendere con facilità praticamente tutto ciò che sente o legge

06

Esprimersi spontaneamente, con grande scioltezza e con un grado di precisione che permette di differenziare piccole sfumature di significato anche in situazioni più complesse

“

*Con un titolo universitario di livello C2 in inglese sarai in grado di indirizzare la tua carriera verso le più potenti aziende di estrazione di gas naturale, petrolio e risorse naturali del mondo”*



## Quadro di autovalutazione di livello C2

### Cosa è in grado di fare una persona con questo livello?

Comprendere	Parlare	Scrivere
<p><b>Comprensione orale</b></p> <ul style="list-style-type: none"><li>♦ Non avere difficoltà nel capire qualsiasi tipo di lingua parlata, sia in una conversazione dal vivo che in un discorso trasmesso, anche se è prodotto alla velocità di un madrelingua, a condizione che si abbia il tempo di familiarizzare con l'accento</li></ul>	<p><b>Interazione orale</b></p> <ul style="list-style-type: none"><li>♦ Partecipare senza sforzo a qualsiasi conversazione o dibattito</li><li>♦ Conoscere bene i modi di dire, le frasi fatte e le espressioni colloquiali</li><li>♦ Esprimersi fluentemente e trasmettere con precisione sottili sfumature di significato</li><li>♦ Aggirare le difficoltà in modo così discreto che gli altri a malapena se ne accorgono</li></ul>	<p><b>Redazione scritta</b></p> <ul style="list-style-type: none"><li>♦ Scrivere testi chiari e fluenti in uno stile adeguato</li><li>♦ Scrivere lettere, relazioni o articoli complessi che presentino argomenti in una struttura logica ed efficace che aiuti il lettore a notare e ricordare le idee importanti</li><li>♦ Scrivere riassunti e recensioni di opere professionali o letterarie</li></ul>
<p><b>Comprensione scritta</b></p> <ul style="list-style-type: none"><li>♦ Leggere con facilità praticamente tutte le forme di linguaggio scritto, compresi i testi astratti, strutturalmente o linguisticamente complessi, ad esempio manuali, articoli specialistici e opere letterarie</li></ul>	<p><b>Espressione orale</b></p> <ul style="list-style-type: none"><li>♦ Presentare descrizioni o argomenti in modo chiaro e fluente, con uno stile appropriato al contesto e una struttura logica ed efficace che aiuti l'ascoltatore a concentrarsi sulle idee importanti e a ricordarle</li></ul>	<p><i>Ora è il momento, certifica il tuo livello e finalmente completa il tuo CV con un titolo di inglese. Noi di TECH ti permettiamo di ottenerlo facilmente.</i></p>



## Aspetti qualitativi dell'uso della lingua parlata nel livello C2 (Secondo il Quadro Comune Europeo di Riferimento per la Conoscenza delle Lingue)

### Cosa ci si aspetta di raggiungere da questo livello?

#### Risultato

---

- ◆ Mostrare grande flessibilità nel riformulare le idee differenziando le forme linguistiche per trasmettere accuratamente le sfumature di significato, enfatizzando, differenziando ed eliminando l'ambiguità
- ◆ Padroneggiare le espressioni idiomatiche e colloquiali

#### Correzione

---

- ◆ Mantenere una coerente padronanza grammaticale di un livello complesso di lingua, anche se l'attenzione è rivolta ad altri aspetti

#### Fluidità

---

- ◆ Esprimersi in modo spontaneo e dettagliato con naturalezza e scioltezza colloquiale, evitando o aggirando le difficoltà in modo così discreto che gli altri quasi non lo notano

#### Interazioni

---

- ◆ Partecipare ad una conversazione con facilità e abilità, raccogliendo e utilizzando spunti non verbali e di intonazione senza sforzo apparente
- ◆ Intervenire nelle conversazioni intervenendo a turno per dare riferimenti, fare allusioni, ecc. in modo naturale

#### Coerenza

---

- ◆ Creare un discorso coerente e coeso, facendo un uso pieno e appropriato delle varie strutture organizzative e una vasta gamma di connettori e altri meccanismi coesivi



## Obiettivi

01

### Obiettivi di comprensione orale

Il candidato è in grado di:

- ♦ Non avere difficoltà a capire qualsiasi tipo di discorso, anche alla velocità dei madrelingua, sia nelle conversazioni faccia a faccia che nel discorso a distanza
- ♦ Comprendere lezioni e presentazioni specializzate, anche se contengono un alto grado di colloquialismi, regionalismi o terminologia insolita

02

### Obiettivi di comprensione del testo

Il candidato è in grado di:

- ♦ Comprendere e interpretare criticamente qualsiasi forma di linguaggio scritto, inclusi testi astratti e strutturati in modo complesso o testi letterari e non letterari con molti colloquialismi
- ♦ Comprendere una vasta gamma di testi lunghi e complessi, e apprezzare sottili distinzioni di stile e significato, sia implicite che esplicite





03

### Obiettivi di produzione orale

Il candidato è in grado di:

- Avere una buona padronanza delle espressioni idiomatiche e colloquiali ed essere consapevoli dei livelli connotativi di significato
- Trasmettere accuratamente sottili sfumature di significato usando, con ragionevole precisione, un'ampia gamma di procedure di modifica. Saper aggirare le difficoltà in modo così discreto che gli altri a malapena se ne accorgono
- Capire qualsiasi interlocutore, anche un madrelingua, e anche quando si tratta di argomenti astratti e complessi di natura specialistica e al di fuori del proprio campo di competenza, a condizione di avere la possibilità di farlo con un accento non standard
- Conversare in modo comodo e appropriato, senza alcuna limitazione linguistica, in tutti i tipi di situazioni di vita sociale e personale
- Essere in grado di impegnarsi in discussioni formali su questioni complesse, con argomenti ben organizzati e persuasivi, senza alcuno svantaggio rispetto ai madrelingua
- Rappresentare molto bene la propria parte del dialogo, strutturando ciò che si dice ed essendo autorevoli e fluenti come intervistatore o intervistato, senza essere in svantaggio rispetto a un madrelingua

04

### Obiettivi di redazione scritta

Il candidato è in grado di:

- Esprimersi in modo chiaro e preciso e relazionarsi con il destinatario in modo flessibile ed efficace
- Esprimersi in modo chiaro e accurato nella corrispondenza personale, e usare la lingua in modo flessibile ed efficace; compresi gli usi emotivi, allusivi e umoristici della lingua

## Caratteristiche dell'esame di inglese di livello C2

### 1 **COSAvaluta l'esame di TECH Università Tecnologica?**

---

- ♦ Il contenuto dell'esame e i criteri di valutazione saranno quelli corrispondenti ai descrittori del QCER
- ♦ Non si possono usare compiti o materiali d'esame pubblicati
- ♦ Le quattro abilità (parlare, scrivere, ascoltare, leggere) saranno valutate insieme o separatamente. Possono essere inclusi anche esercizi sull'uso della lingua
- ♦ Tutti gli esercizi del test, con la possibile eccezione dei compiti di uso della lingua, saranno vicini ai compiti del mondo reale e i materiali di testo saranno autentici, per quanto possibile e secondo il livello testato. Questo sarà necessariamente il caso a partire dal livello C2

### 2 **Qual è la durata dell'esame?**

---

- ♦ La durata degli esami, qualunque sia il livello certificato, non sarà inferiore a 185 minuti e non superiore a 255 minuti



### 3 COME si svolge l'esame?

- I test di comprensione orale e scritta e il test di redazione scritta si svolgono al computer
- La prova orale consiste in un'intervista, quando possibile, con due esaminatori e registrata
- Le prove di espressione scritta e orale, quando possibile, saranno valutate da due esaminatori secondo le procedure stabilite da TECH

*È necessario ottenere almeno un punteggio di 6 in ogni parte dell'esame per superarlo.*

### 4 Quali sono i criteri di valutazione?

Per quanto riguarda le valutazioni, TECH, seguendo le raccomandazioni, utilizza i seguenti criteri:



I candidati che ottengono almeno il 60% in ciascuna delle 4 parti dell'esame saranno considerati promossi. Dal punteggio complessivo, verrà assegnato un voto che apparirà sul certificato TECH, basato sulla seguente scala:



Se un candidato non supera una delle 4 parti del test, dovrà ripetere l'esame completo.

## Struttura, durata e ponderazione delle 4 parti dell'esame

Di seguito è riportata una tabella con le sezioni, le caratteristiche e la durata delle diverse parti del test.

Durata	Sezioni		Istruzioni	
	Competenze	Tempo		
C2 185-255 minuti	Produzione orale	Monologo e interazione, consigliato in coppia	15-20 minuti	Istruzioni in lingua nativa
	Comprensione orale	Documenti autentici in audio/video della durata di 30 minuti	35-45 minuti	
	Redazione scritta	Redazione di 2 testi di diversa tipologia, minimo 400 parole in totale	70-90 minuti	
	Comprensione scritta	Uso di documenti autentici	80-100 minuti	



*Farai il salto definitivo verso i migliori lavori grazie alla tua certificazione universitaria di livello C2 in inglese"*

## Struttura dell'esame di inglese livello C2

Sarà composto da 4 parti:

### Ascoltare, Parlare, Leggere e Scrivere

La durata totale dell'esame va dai 185 ai 255 minuti, con le prime tre parti che si svolgono una dopo l'altra (1<sup>a</sup> Ascolto, 2<sup>a</sup> Scrittura, 3<sup>a</sup> Lettura). Ci deve essere un minimo di 20 minuti di riposo tra le prime tre parti e la 4<sup>a</sup> parte (Parlare), che può svolgersi nello stesso giorno o in un giorno diverso, fino a un massimo di 7 giorni dopo il completamento dell'altro blocco.

### Ascolto (Durata: 35-45 minuti)

Consiste in 4 esercizi, ognuno dei quali è basato su una registrazione audio che può essere un monologo o una conversazione tra 2 o più persone. Gli esercizi includono di scelta multipla, di completamento di frasi, di completamento di tabelle, grafici o diagrammi e di risposte brevi in una o due frasi. Da notare che in questa parte dell'esame si possono sentire accenti di tutto il mondo, il che aggiunge un notevole grado di difficoltà.

### Lettura (Durata: 80-100 minuti)

Consiste in 50 domande raggruppate in 5 sezioni. Vengono presentati diversi testi autentici, per un totale di 2500-3200 parole, sui quali vengono poste diverse domande. I testi sono estratti da libri, articoli di ricerca, giornali e riviste scientifiche. Il tipo di domande, come nella parte orale, è molto vario: scelta multipla, completamento di tabelle, grafici o diagrammi, individuazione di informazioni nel testo, l'opinione delle, ecc.

### Scrittura (Durata: 70-90 minuti)

Questa parte consiste in due esercizi, una redazione tra 250 e 400 e una tra 500 e 700 parole. La prima redazione consiste in una breve relazione su un'informazione fornita all'esaminando in qualsiasi formato (testo, grafico, tabella o diagramma). Per il saggio di 250 parole, un'informazione viene di solito presentata molto brevemente (un paio di righe), seguita da un'affermazione su di essa, e poi si chiede all'esaminando di spiegare se è d'accordo o meno con l'affermazione, esponendo brevemente gli argomenti necessari. Il secondo esercizio rappresenta due terzi del voto di scrittura e il primo esercizio un terzo.

**Parlato (Durata: 15-20 minuti)**

In quest'ultima parte si ha una conversazione con un esaminatore, che vuole essere il più realistica possibile. È diviso in 3 sottoparti. Nella prima, si risponde a domande personali, familiari e/o quotidiane. Nella seconda, l'esaminando parla su un argomento specifico indicato dall'esaminatore. In questo caso si valuta la capacità di produrre un discorso coerente e ordinato. Nell'ultima, sia l'esaminatore che l'esaminato hanno una

conversazione di su un argomento specifico, dove vengono valutate l'interazione orale e le capacità di discussione. L'intera parte di conversazione è registrata allo scopo di un'ulteriore revisione.

Sezioni						
Durata	Competenze	Osservazioni	Elementi	Esercizi	Tempo	Istruzioni
C2 185– 255 minuti	Espressione e interazione orale	Monologo e interazione, consigliato in coppia. Gli esami devono essere registrati		Minimo 2	15-20 minuti	Istruzioni in lingua nativa
	Comprensione orale	Diversi documenti audio/video, minimo 2 documenti. Massimo 2 audio per documento. Durata minima di 1 minuto e massimo 4 minuti per documento	Un minimo di 5 elementi e un massimo di 10 elementi per attività. Totale minimo di 30 articoli	Minimo 2 e massimo 4, nessun compito dicotomico accettato	35-45 minuti	
	Produzione scritta	Redazione di testi di diversa tipologia, minimo 600 parole in totale	Minimo 250 parole e massimo 400 per attività. Minimo 500 elementi e massimo 700 elementi per attività	Minimo 2 esercizi	70-90minutos	
	Comprensione scritta	Diversi documenti autentici; minimo 2500 e massimo 3500 parole in totale	Un minimo di 5 elementi e un massimo di 10 elementi per attività. Totale minimo di 30 articoli	Minimo 2 e massimo 4, nessun compito dicotomico accettato	80-100 minuti	

04

# Chi può sostenere l'esame di certificazione?

I candidati al test di certificazione del livello C2 possono essere membri della comunità universitaria, così come cittadini o stranieri (di età superiore ai 16 anni) che desiderano accreditare il loro livello di competenza linguistica per scopi/ambiti accademici, educativi, professionali o personali.

Nonostante gli interessi e le motivazioni dei nostri studenti siano diversi, tutti hanno un obiettivo comune: migliorare e certificare il loro livello di inglese.







“

*Con un livello C2 in inglese, hai bisogno di una certificazione internazionale per dimostrare il tuo alto livello di competenza linguistica”*

Qual è l'interesse dei nostri studenti a certificare il proprio livello?



Accademico il 25%

- Accesso a un titolo universitario
- Accesso a studi di dottorato
- Accesso a Master Universitari o istruzione post-laurea



Educativo il 13%

- Continuazione studi linguistic
- Miglioramento delle competenze linguistiche



Personale il 12%

- Migliorare il CV
- Conferma delle competenze



Lavorativo/Professionale il 50%

- Accesso a un nuovo posto di lavoro
- Promozione o miglioramento lavorativo





“

*TECH ti dà supporto nell'affrontare l'esame online, mettendo a tua disposizione tutti i mezzi affinché tu possa concentrarti sul test"*

# 05

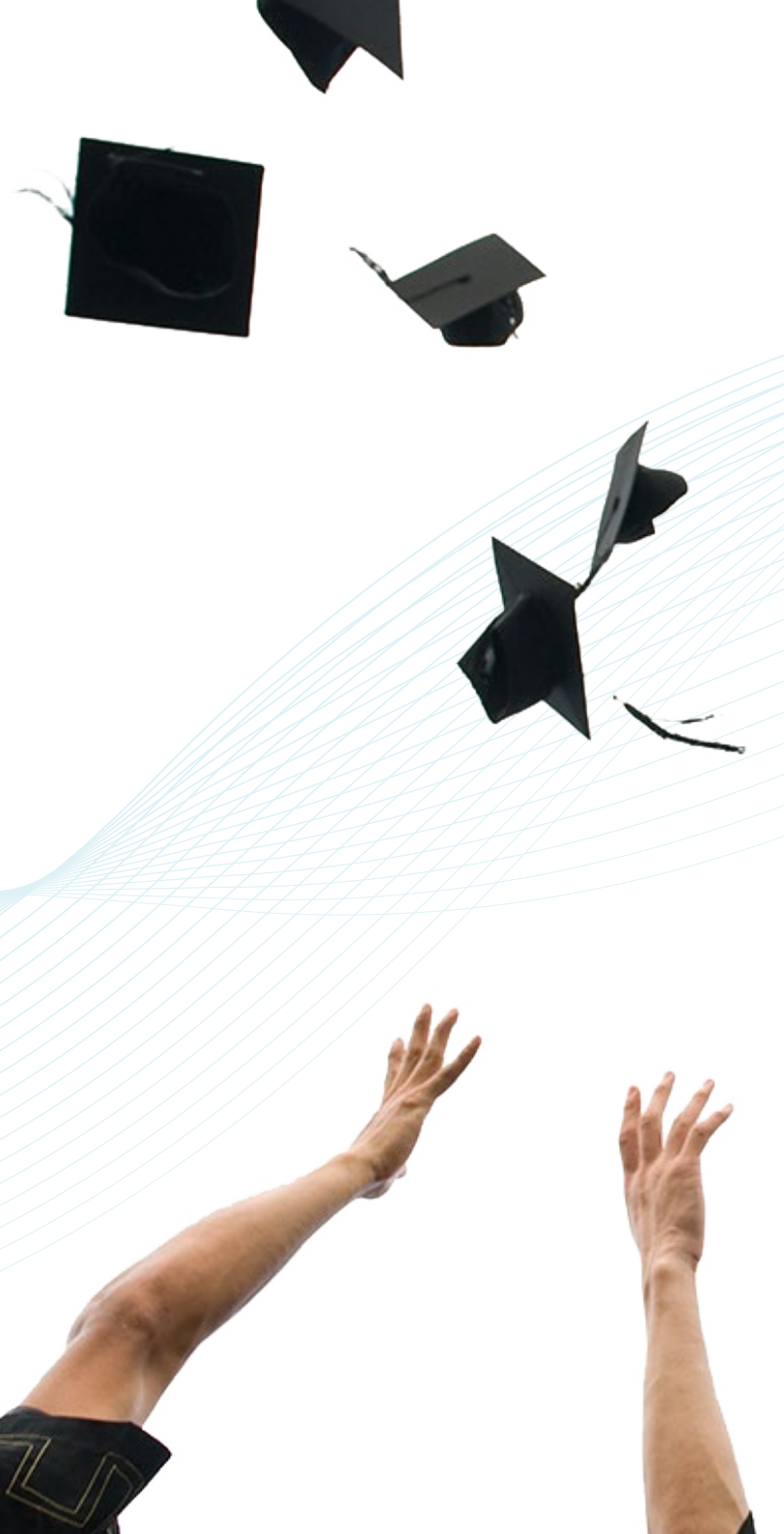
## Valutazione e certificazione

Ogni parte dell'esame rappresenta il 25% del voto totale. Per il superamento di ogni parte è richiesto un punteggio minimo di 6

- ♦ Per superare l'esame, è necessario completare tutte le prove e ottenere una media superiore a 6
- ♦ Per ottenere il voto complessivo di NOTEVOLE nell'esame, è necessario superare tutte le prove con un voto superiore a 6 e ottenere una media tra 7, 8 e 9
- ♦ Per ottenere la qualifica complessiva di ECCELLENTE nell'esame, è necessario superare tutte le prove con un voto superiore a 6 e ottenere una media tra 9 e 10
- ♦ Solo le persone che hanno superato l'esame con un minimo di 6 potranno richiedere la certificazione di idoneità rilasciata da TECH Università Tecnologica

Il livello sarà considerato superato se il punteggio totale finale è superiore o uguale al 60% del punteggio totale. Non verrà fatta una media se non si raggiunge un minimo del 60% del punteggio possibile in ciascuna delle competenze valutate.

Le certificazioni saranno rilasciate solo se il livello è stato raggiunto.





“

*Per ottenere la certificazione, è necessario ottenere un punteggio di 6 o più in ciascuna delle 4 sezioni dell'esame"*

“

Sostieni il tuo esame online, con un tutor esperto che ti guiderà attraverso l'intero processo. Fai questo passo e certifica il tuo livello linguistico!”

## Certificazione

Dopo aver completato con successo l'esame, lo studente riceverà un certificato di riconoscimento che garantisce la sua preparazione e competenza nel presente livello del QCER.

tech università tecnologica

Questo certificato riconosce che il/la

Dott./Dott.ssa \_\_\_\_\_

ha superato gli esami corrispondenti al

**Certificazione di Lingua Inglese C2**

Si tratta di un titolo omologato dal QCER

rilasciato in data \_/ \_/ \_

*Tere Guevara Navarro*

Tere Guevara Navarro  
Rettrice

codice unico TECH: AFWOR23S techtute.com/itoli

tech università tecnologica

**Certificazione di Lingua Inglese C2**

Risultati ottenuti

Competenze	Punteggio
Comprensione orale	3/5
Comprensione scritta e uso della lingua	4/5
Redazione scritta	3,5/5
Produzione e interazione orale	4,2/5
<b>Punteggio Finale</b>	<b>14,7/20</b>

Data di emissione \_\_\_\_\_

Luogo di emissione \_\_\_\_\_

Data del certificato \_\_\_\_\_

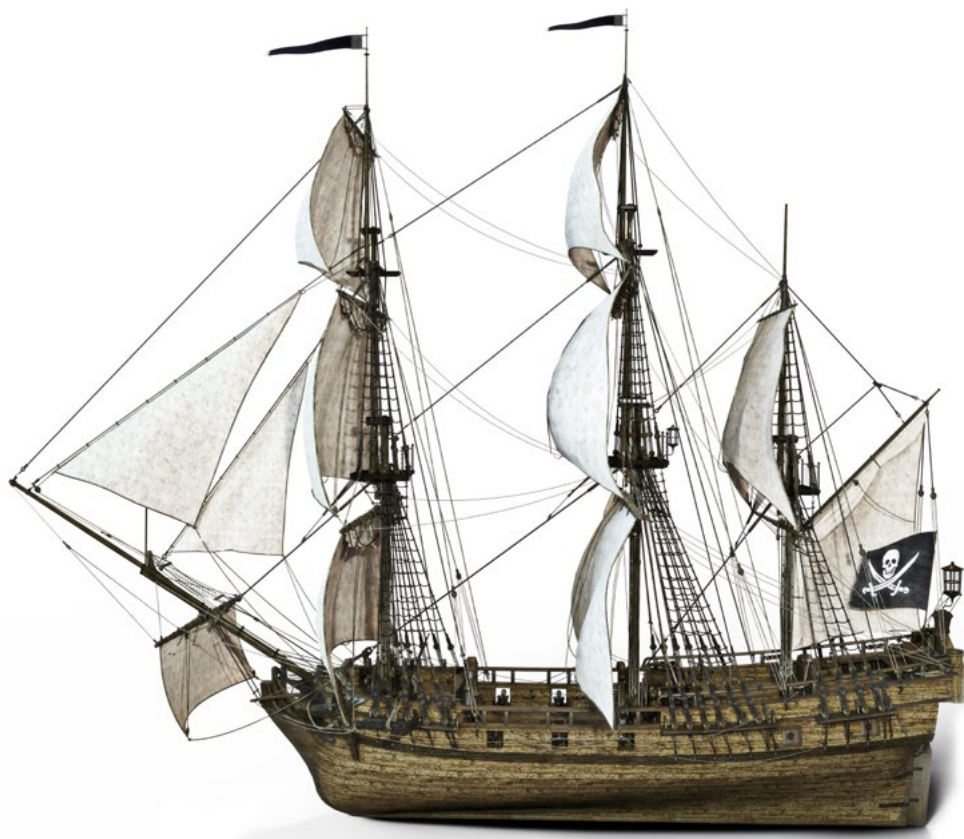
Numero di identificazione \_\_\_\_\_

*Tere Guevara Navarro*

Tere Guevara Navarro  
Rettrice

codice unico TECH: AFWOR23S techtute.com/itoli

## Istruzioni per l'esame



---

Solo i candidati che si sono registrati durante il periodo di iscrizione e che sono nelle liste ufficiali possono sostenere l'esame.



---

È obbligatorio presentare all'esame una carta d'identità o un passaporto valido. Nessuna persona può accedere all'esame senza identificazione.



---

I test di accreditamento linguistico possono essere adattati ai candidati con esigenze speciali. A tal fine, il tipo di disabilità (motoria, visiva, uditiva, ecc.) e il grado di disabilità devono essere indicati al momento dell'iscrizione, debitamente giustificati da un rapporto medico. L'accettazione della domanda sarà condizionata dal preavviso dato al centro e dalla disponibilità delle risorse dello stesso.



**tech** università  
tecnologica



Certificazione di Lingua  
Inglese **Livello C2**  
QCER





Certificazione di Lingua  
**Inglese Livello C2 QCER**