

التقييم المعتمد

مستوى اللغة الإيطالية وفقًا

للإطار الأوروبي المرجعي الموحد للغات

المعروف بـ (MCER)



في جامعة *TECH* نقوم بتكييف خطط دراستنا للغات بشكل دائم لدمج جميع التغييرات التي تحدث على المستوى الحكومي والتنظيمي بسرعة؛ نحن نعدك لمجتمع عالمي يتميز بالتوسع الذي لا يمكن إيقافه للأسواق الجديدة، والتنوع الثقافي والاجتماعي واللغوي الاستثنائي، والابتكار والتكنولوجيا كمولدات للفرص والفورية والتقارب والتعاون والتغيير المستمر. نحن نعدك للاندماج في هذا الواقع الجديد، بفضل القيادة اللغوية الممتازة”



الجامعة  
التكنولوجية **tech**

التقييم المعتمد

لمستوى اللغة الإيطالية

وفقاً للإطار الأوروبي المرجعي الموحد للغات المعروف بـ (MCER)

رابط الدخول إلى الموقع الإلكتروني: [www.techtitute.com/ae/school-of-language/language-placement-test/language-placement-test-italian](http://www.techtitute.com/ae/school-of-language/language-placement-test/language-placement-test-italian)

# الفهرس

01

كلمة الترحيب

صفحة 4

02

هل من المهم معرفة مستواك في لغة ما؟

صفحة 8

03

ما هي مستويات الإطار الأوروبي الموحد للغات  
؟MCER

صفحة 12

04

لماذا تجري اختبار المستوى مع جامعة TECH؟

صفحة 20

05

ملف طلابنا الشخصي

صفحة 24

06

فائدة معرفة مستواك في اللغة الإيطالية لتطورك  
المهني

صفحة 28

07

هيكل ومحتوى الاختبار

صفحة 30

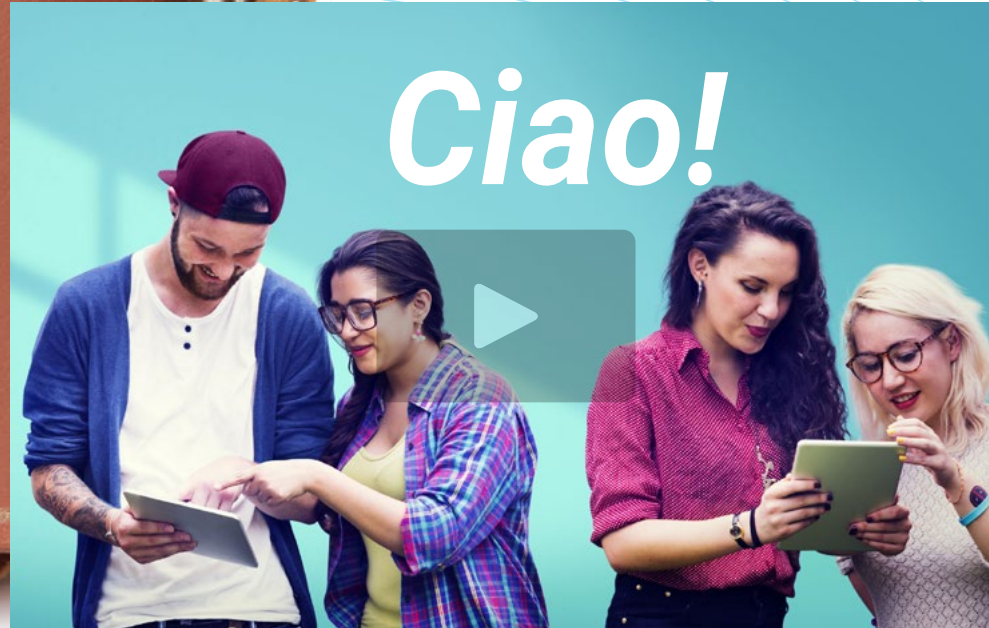
08

التقييم والتقارير

صفحة 36

# كلمة الترحيب

يقيم هذا الاختبار المستوى الحالي للطالب في اللغة الإيطالية، مما يسمح له بمعرفة عميقة ما هي إتقانه لهذه اللغة. كل هذا، وفقاً للمعايير التي وضعها الإطار الأوروبي المرجعي الموحد للغات، وهو نظام لإعتماد اللغة ذو مكانة دولية. سيسهل ذلك على الطالب اتخاذ القرارات المتعلقة بمستقبلهم في تعلم اللغة، والقدرة على اختيار أفضل مسار وفقاً لظروفهم الشخصية والمهنية.







قبل التسجيل في دروس اللغات أو التقديم على عمليات  
الاختيار، يجب أن تعرف مستواك في اللغة الإيطالية.  
سيساعدك هذا التقييم على تحقيق ذلك عبر الإنترنت”



## المقدمة

أصبحت اللغة الإيطالية لغة سائدة للغاية في أوروبا. هذا يعني أنه في كل مرة يُطلب مستوى أعلى في هذه اللغة للوصول إلى عروض العمل أو مؤهلات تدريبية. وإدراكاً لهذا الواقع، ولتسهيل تطور الطالب بهذه اللغة، تقدم TECH هذا التقييم لمستوى اللغة. إنه تشخيص متعمق وفعال للغاية سيسمح للطالب بمعرفة نقاط القوة والضعف في إتقان اللغة الإيطالية.





ثبَّت أن تعلم اللغات يجعلك أكثر ذكاءً. يتم تقوية الشبكات العصبية للدماغ نتيجة لتعلم اللغات"

José Antonio Marina  
فيلسوف وكاتب ومعلم.

ستتمكن أخيراً من إظهار مقدار ما تعرفه من اللغة الإيطالية



بدون أي إنتظار

مجرد إجراء الاختبار، سيحصل الطالب على تشخيص مستواه وذلك في أقل من 72 ساعة.



هل سأقوم بإجراء الاختبار في مكاني أو في مكانكم؟

تقوم جامعة TECH بإجراء هذا الاختبار عبر الإنترنت وبشكل فردي.



مرنة ومصممة خصيصاً لك

سيتمكن الطالب من اختيار أفضل وقت لإجراء الامتحان، مع جامعة TECH، فإن الطالب هو الذي يحدد التاريخ!

# هل من المهم معرفة مستواك في لغة ما؟

في الوقت الحالي، من المستحيل عملياً أن تكون قادراً على التقدم لوظيفة أو الحصول على منصب أكاديمي أو اجتياز بعض عمليات الاختيار دون التأكد من تحديد مستوى إتقان لغة غير الأم. لهذا السبب، من المهم جداً أن تتاح لك الفرصة لمعرفة بالضبط مستوى إتقان اللغة الذي يتمتع به المرء، حتى يتمكن من استخدام هذه المعلومات في السيرة الذاتية أو عند الاقتضاء. وبالتالي، تقدم جامعة TECH للطلاب الفرصة لمعرفة مستواهم الدقيق في المهارات الأربعة الشائعة في تعلم اللغة الإيطالية: الفهم الشفهي والتعبير الشفوي والفهم الكتابي والتعبير الكتابي. في نهاية التقييم، سيتلقى الطالب تقريراً مفصلاً والذي يعرف من خلاله مدى إجادته اللغة الإيطالية. ستسمح لك هذه المعلومات بتوجيه خطواتك نحو آفاق جديدة في إتقان اللغة: إما مواصلة التعلم، أو التقدم بطلب للحصول على عروض عمل جذابة.





هل من المهم معرفة مستواك في لغة ما؟ | 09 tech

امتلاك المعلومات قوة: تعرف على مستواك في اللغة الإيطالية وحدد  
خطوتك التالية في إتقان اللغة، بفضل تقييم جامعة "TECH"





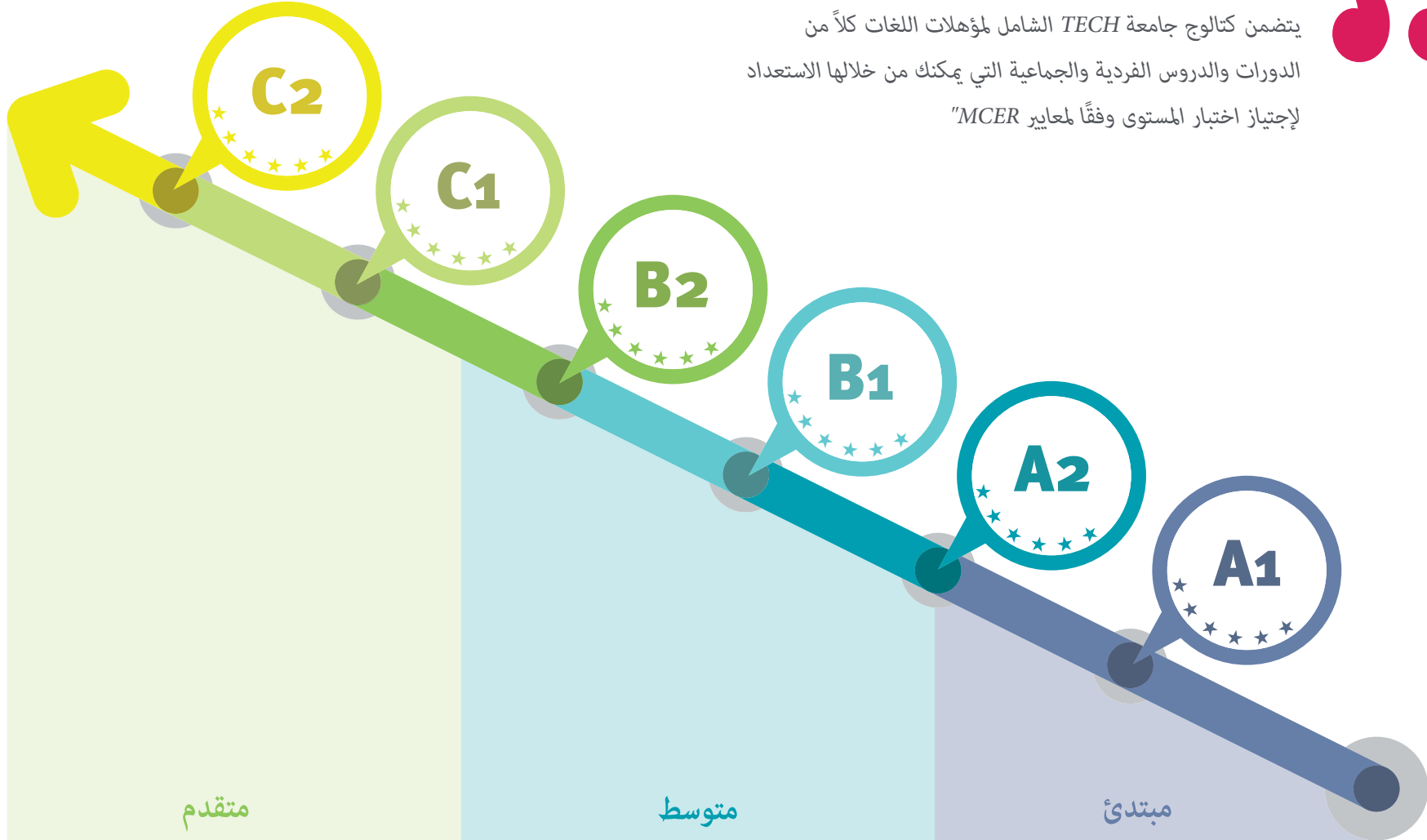
من ناحية أخرى، تتضاءل المهارات اللغوية بمرور الوقت إذا لم يتم استخدامها أو صيانتها. لهذا السبب بالتحديد، من المعروف جيداً أن الشركات أو المؤسسات قد تقرر عدم قبول الشهادات التي مضى عليها أكثر من عامين (حتى لو كانت رسمية). في الواقع، نتائج اختبار مثل IELTS صالحة لمدة عامين فقط. لذلك، من المناسب تماماً إرفاق أي شهادة بتقرير مستوى لغة محدث، صادر عن مؤسسة مرموقة كجامعة TECH.

بالإضافة إلى ذلك، من المهم معرفة المستوى بصفة شخصية، من أجل تحديد أهداف التعلم، والاستعداد بشكلٍ كافٍ لتحقيق أفضل النتائج في الامتحان الذي يقرر الطالب خوضه.





يتضمن كتالوج جامعة TECH الشامل لمؤهلات اللغات كلاً من الدورات والدروس الفردية والجماعية التي يمكنك من خلالها الاستعداد لإجتياز اختبار المستوى وفقاً لمعايير "MCER"





# ما هي مستويات الإطار الأوروبي الموحد للغات MCER؟

يُعد الإطار الأوروبي المرجعي الموحد للغات (MCER) جزءًا من مشروع سياسة اللغة لمجلس أوروبا، ويوفر أساسًا مشتركًا لتطوير برامج اللغة وإرشادات المناهج والامتحانات وكتيبات تعلم اللغات الأجنبية. كما أنه يدعم التعاون الدولي في مجال اللغات الحديثة والاعتراف المتبادل بالمؤهلات التي تم الحصول عليها في سياقات التعلم المختلفة.

يحدد معيار الإطار الأوروبي المرجعي الموحد للغات (MCER) مستويات الكفاءة التالية

- ♦ المستوى A1: يتطابق مع مستوى المبتدئين
- ♦ المستوى A2: يتطابق مع المستوى الأساسي
- ♦ المستوى B1: يتطابق مع المستوى المتوسط
- ♦ المستوى B2: يتطابق مع الفوق المتوسط
- ♦ المستوى C1: يتطابق مع المستوى المتقدم
- ♦ المستوى C2: يتطابق مع المستوى المتقدم جدًا



tech

في جامعة TECH نحن متخصصون في تعلم اللغة ونعتمد  
بنسبة 100% على الإطار الأوروبي المرجعي الموحد للغات  
كمعيار دولي لقياس المهارات اللغوية، بناءً على مستويات  
الفهم السمة والتعبير الشفهي والكتابي للغة”



A2

النظام الأساسي (Waystage)، والتي تعكس مواصفات المحتوى الخاصة بمجلس أوروبا

A1

الدخول (Breakthrough)، والذي يتوافق مع ما لقبه Wilkins في اقتراحه لعام 1978 "تطبيق نموذج"، و Trim، في نفس المنشور، "استهلاكية"

B2

متقدم (Vantage)، والذي يعكس مواصفات المحتوى الثالث لمجلس أوروبا، وهو المستوى الذي وصفه Wilkins بأنه "مجال تشغيلي محدود" و Trim بأنه "الاستجابة المناسبة للمواقف العادية"

B1

التي تعكس مواصفات محتوى مجلس أوروبا (Threshold) الحد الأدنى

C2

الإتقان (Trim)، (Mastery) "مجال واسع النطاق"؛ Wilkins: "مجال تشغيلي واسع النطاق" يتوافق مع الهدف الأعلى للامتحانات في المخطط المعتمد من قبل ALTE (Association of Language Testers in Europe)

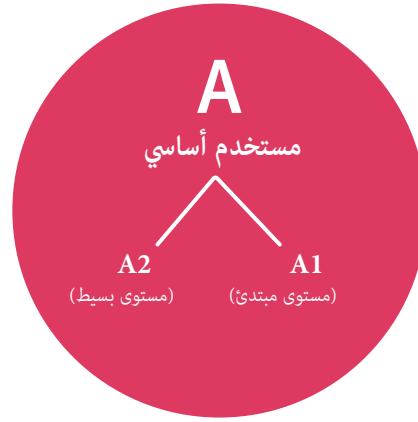
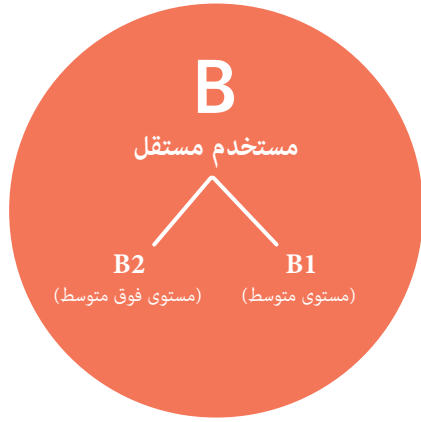
C1

الاستجابة الفعالة العملية (Effective Operational Proficiency) والتي يطلق عليها Trim "الاستجابة الفعالة" Wilkins "الاستجابة الفعالة الملائمة"، والتي تمثل مستوى متقدماً من الاستجابة مناسبة للعمل ومهام الدراسة الأكثر تعقيداً



## tech 15 | ما هي مستويات الإطار الأوروبي الموحد للغات MCER؟

من خلال اختبار المستوى هذا، سيتمكن الطالب من معرفة مستوى اللغة الإيطالية الذي بلغه بالضبط وفقاً لمعيار الإطار الأوروبي الموحد للغات MCER، بالإضافة إلى أنه سيكون لديه معلومات مفصلة عن تلك المهارات المحددة التي يجب عليه العمل عليها لمواصلة التقدم إلى المستوى التالي. وبالمثل، تساعد جامعة TECH الطالب على اجتياز الاختبار من خلال دورات إعداد مكثفة لجميع المستويات.



مخطط التقييم الذاتي للمستويات المرجعية الموحدة

A2	A1	الإستيعاب
<p>أفهم العبارات والمفردات الأكثر شيوعاً حول الموضوعات ذات الاهتمام الشخصي (المعلومات الشخصية والعائلية الأساسية جداً، والتسوق، ومكان الإقامة والعمل). أنا قادر على التقاط الفكرة الرئيسية للإشعارات والرسائل القصيرة الواضحة والبسيطة.</p>	<p>أتعرف على الكلمات والعبارات الأساسية المستخدمة بشكل شائع والمتعلقة بي وبعائلتي وبيئتي المباشرة عند التحدث ببطء ووضوح.</p>	<p>الإستيعاب السمعي</p>
<p>أنا قادر على قراءة نصوص قصيرة جداً وبسيطة. يمكنني العثور على معلومات محددة ويمكن التنبؤ بها في كتابة يومية بسيطة مثل الإعلانات والكتيبات والقوائم والجداول، ويمكنني فهم الرسائل الشخصية القصيرة والبسيطة.</p>	<p>أفهم الكلمات والأسماء المألوفة والجمل البسيطة جداً؛ على سبيل المثال، تلك الموجودة على اللافتات والملصقات والكتالوجات.</p>	<p>الفهم القرآني</p>
<p>يمكنني التواصل في مهام روتينية بسيطة تتطلب تبادلًا بسيطًا ومباشرًا للمعلومات حول الأنشطة والقضايا اليومية. أنا قادر على إجراء تبادلات اجتماعية قصيرة للغاية، على الرغم من أنني عادة لا أستطيع أن أفهم ما يكفي لمواصلة المحادثة بمفردتي.</p>	<p>يمكنني المشاركة بسهولة في محادثة ما دام الشخص الآخر على استعداد لتكرار ما قيل أو إعادة صياغته بمعدل أبطأ وعند مساعدتي في صياغة ما أحاول قوله. أطرح أسئلة بسيطة وأجيب عليها حول مواضيع ذات حاجة ماسة أو قضايا شائعة جداً.</p>	<p>التحدث التفاعل الشفوي</p>
<p>أستخدم سلسلة من التعبيرات والعبارات لوصف عائلتي والأشخاص الآخرين، وظروف معيشية وخلفيتي التعليمية ووظيفتي الحالية أو الأخيرة بعبارات بسيطة.</p>	<p>أستخدم تعبيرات وعبارات بسيطة لوصف المكان الذي أعيش فيه والأشخاص الذين أعرفهم.</p>	<p>التعبير الشفهي</p>
<p>أنا قادر على كتابة ملاحظات ورسائل قصيرة وبسيطة تتعلق باحتياجاتي الفورية. يمكنني كتابة رسائل شخصية بسيطة للغاية، على سبيل المثال شكر شخص ما على شيء ما.</p>	<p>أنا قادر على كتابة بطاقات بريدية قصيرة وبسيطة، على سبيل المثال، لإرسال التهنية. أعرف كيفية ملء النماذج بالبيانات الشخصية، على سبيل المثال، اسمي وجنسياتي وعنواني في نموذج تسجيل الفندق.</p>	<p>الكتابة التعبير الكتابي</p>

B2	B1	الإستيعاب
<p>أفهم الخطب والمحاضرات المطولة، بل واتباع سطوراً معقدة طالما كان الموضوع مألوفاً نسبياً. أفهم جميع الأخبار التلفزيونية وبرامج الشؤون الجارية تقريباً. أفهم معظم الأفلام التي يتم التحدث بها بمستوى لغوي قياسي.</p>	<p>أفهم الأفكار الرئيسية عندما يكون الخطاب واضحاً وطبيعياً وتتم مناقشة الأمور اليومية التي تحدث في العمل والمدرسة وأثناء أوقات الفراغ وما إلى ذلك.. أفهم الفكرة الرئيسية للعديد من البرامج الإذاعية أو التلفزيونية التي تتناول الشؤون الجارية أو الأمور ذات الاهتمام الشخصي أو المهني، عندما يكون التعبير بطيئاً وواضحاً نسبياً.</p>	<p><b>الإستيعاب السمعي</b></p>
<p>أنا قادر على قراءة مقالات وتقارير عن قضايا معاصرة يتخذ فيها المؤلفون مواقف أو وجهات نظر معينة. أفهم النثر الأدبي المعاصر.</p>	<p>أستطيع أن أفهم النصوص المكتوبة بلغة الاستخدام اليومي المعتاد أو المتعلقة بالعمل. أفهم وصف الأحداث والمشاعر والرغبات في الرسائل الشخصية.</p>	<p><b>الفهم القرائي</b></p>
<p>يمكنني المشاركة في محادثة بعض الطلاقة والعفوية، مما يتيح التواصل الطبيعي مع المتحدثين من أهل اللغة. يمكنني القيام بدور نشط في المناقشات التي يتم تطويرها في المواقف اليومية، مع شرح وجهات نظرهم والدفاع عنها.</p>	<p>أعرف كيف أنخرط في جميع المواقف التي تحدث لي تقريباً عندما أسافر لبلد يتحدث فيها تلك اللغة. يمكنني المشاركة العفوية في محادثة تتناول الموضوعات اليومية ذات الاهتمام الشخصي أو ذات الصلة بالحياة اليومية (على سبيل المثال، الأسرة، والهوايات، والعمل، والسفر، والأحداث الجارية).</p>	<p><b>التحدث</b></p> <p><b>التفاعل الشفوي</b></p>
<p>أقدم وصفاً واضحاً ومفصلاً لمجموعة واسعة من الموضوعات المتعلقة بتخصصي. أشرح وجهة نظر حول موضوع توضح مزايا وعيوب الخيارات المختلفة.</p>	<p>أعرف كيف أربط الجمل بطريقة بسيطة من أجل وصف التجارب والأحداث وأحلامي وآمالي وطموحاتي. يمكنني شرح آرائي وخططي بإيجاز وتبريرها. أعرف كيف أروي قصة أو حكاية، حبكة كتاب أو فيلم، ويمكنني وصف ردود أفعالي.</p>	<p><b>التعبير الشفهي</b></p>
<p>أنا قادر على كتابة نصوصاً واضحة ومفصلة حول مجموعة واسعة من الموضوعات المتعلقة باهتماماتي. يمكنني كتابة مقالات أو تقارير تنقل المعلومات أو تقترح أسباباً لدعم أو دحض وجهة نظر معينة. أعرف كيف أكتب رسائل تسلط الضوء على الأهمية المعطاة لبعض الأحداث والتجارب.</p>	<p>أنا قادر على كتابة نصوص بسيطة ومتراصة بشكل جيد حول مواضيع مألوفة بالنسبة لي أو ذات أهمية شخصية. يمكنني كتابة رسائل شخصية تصف الخبرات والانطباعات.</p>	<p><b>الكتابة</b></p> <p><b>التعبير الكتابي</b></p>



مخطط التقييم الذاتي للمستويات المرجعية الموحدة

C2	C1	الإستيعاب
<p>لا أجد صعوبة في فهم أي نوع من اللغة المنطوقة، سواء في المحادثات المباشرة أو في الخطابات الإذاعية، حتى لو تم إلقاؤها بسرعة المتحدث الأصلي، بشرط أن يكون لدي الوقت للتعرف على اللهجة.</p>	<p>أفهم الخطب الطويلة، حتى عندما لا تكون منظمة بشكل واضح وعندما تكون العلاقات ضمنية فقط وغير مذكورة صراحة. أفهم البرامج التلفزيونية والأفلام دون بذل الكثير من الجهد.</p>	<p><b>الإستيعاب السمعي</b></p>
<p>أستطيع أن أقرأ بسهولة جميع أشكال اللغة المكتوبة تقريبًا، بما في ذلك النصوص المجردة المعقدة من الناحية الهيكلية أو اللغوية، مثل الكتيبات والمقالات العلمية والأعمال الأدبية.</p>	<p>أفهم النصوص الطويلة والمعقدة ذات الطبيعة الأدبية أو المبنية على الحقائق وتقدير الفروق في الأسلوب. أفهم المقالات المتخصصة والتعليمات الفنية الطويلة، حتى لو لم تكن مرتبطة بتخصصي.</p>	<p><b>الفهم القرائي</b></p>
<p>أشارك في أي محادثة أو مناظرة دون عناء وأنا على دراية جيدة بالتعابير والتعابير والتعبيرات العامة. أعبر عن نفسي بطلاقة ودقة في نقل ظلال خفية من المعنى. إذا كانت لدي مشكلة، فأنا أتجاوز الصعوبات بهدوء شديد لدرجة أن الآخرين بالكاد يلاحظونها.</p>	<p>أعبر عن نفسي بطلاقة وعفوية دون الحاجة إلى البحث بوضوح شديد عن التعبيرات الصحيحة. استخدم اللغة مبرونة وفعالية للأغراض الاجتماعية والمهنية. أقوم بصياغة الأفكار والآراء بدقة ومهارة وربط مداخلاتي بتلك الخاصة بالمتحدثين الآخرين.</p>	<p><b>التحدث</b></p> <p><b>التفاعل الشفوي</b></p>
<p>أقدم أوصافًا أو حججًا بوضوح وطلاقة وبأسلوب مناسب للسياق وبهيكل منطقي وفعال يساعد المستمع على ملاحظة وتذكر الأفكار المهمة.</p>	<p>أقدم وصفًا واضحًا ومفصلاً للموضوعات المعقدة التي تتضمن موضوعات أخرى، وتطوير أفكار ملموسة وتنتهي بخاتمة مناسبة..</p>	<p><b>التعبير الشفهي</b></p> <p><b>الكتابة</b></p>
<p>أنا قادر على كتابة نصوص واضحة وسلسة بأسلوب مناسب. يمكنني كتابة رسائل أو تقارير أو مقالات معقدة تقدم حججًا ذات بنية منطقية وفعالة تساعد المستمع على ملاحظة وتذكر الأفكار المهمة. أكتب ملخصات ومراجعات للأعمال المتخصصة أو الأدبية.</p>	<p>أنا قادر على التعبير عن نفسي التعبير عن نفسك بنصوص واضحة وجيدة التنظيم، مع الكشف عن وجهات النظر بشيء من التفصيل. يمكنني الكتابة عن مواضيع معقدة في رسائل أو مقالات أو تقارير، مع إبراز ما تعتقد أنه نقاط مهمة. أختار الأسلوب المناسب للقراء الذين توجه إليهم كتاباتي.</p>	<p><b>التعبير الكتابي</b></p>

## tech 19 | ما هي مستويات الإطار الأوروبي الموحد للغات MCER؟

مؤهلات كليات اللغات الأخرى ليس لديها صالحة  
الإفقط في بلد المنشأ، لا في أوروبا ولا في بقية العالم.  
ولهذا السبب تحتاج إلى درجة MCER مع جامعة  
TECH: إنها صالحة في جميع أنحاء العالم!!



# لماذا تجرى اختبار المستوى مع جامعة TECH؟

نجحت جامعة TECH في تقييم آلاف الأشخاص حول العالم، من سن 4 سنوات فما فوق، ومن خلفيات وفئات مهنية مختلفة. تبلغ خبرتنا في اختبارات التقييم أكثر من 10 سنوات ونظامنا هو الأفضل قيمة بعد دراسة الرضا العام التي أجريت بين أكثر من 7000 طالب.

السرعة في الحصول على شهادتك (أقل من 72 ساعة) والتقارير  
التفصيلي لكل جزء من الاختبار هما من المزايا الرئيسية لأخذ  
امتحان المستوى الخاص بك مع جامعة TECH.



ولا تنس أنه مع جامعة TECH يمكنك القيام  
بالاختبار متى وأينما تريد، شخصيًا أو افتراضيًا، مع  
مدرس متواجد أثناء الاختبار، من أجلك فقط”





ما الذي يجعلنا متفردين

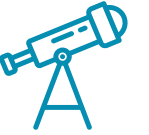
#### الرسالة

رسالتنا هي تحفيز التطوير المهني والشخصي لطلابنا، وتعزيز قدراتهم ومهاراتهم حتى يتمكنوا من التكيف مع بيئة متعددة الثقافات حقيقية وبناءة.



#### الرؤية

تتمثل رؤية جامعة TECH في إنشاء بيئة تعليمية مبتكرة وصارمة تعتبر معيارًا دوليًا، قادرة على نقل القيم التي تلهم تحويل تعلم اللغة إلى نماذج إبداعية ومسؤولة اجتماعيًا.



- ♦ الابتكار والإبداع
- ♦ التفوق
- ♦ روح التحدي
- ♦ الالتزام الاجتماعي
- ♦ التفرد والقيادة
- ♦ الشغف



## اختر جامعة TECH!

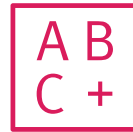
فروع في جميع الولايات مجهزة بأحدث الوسائل



خبرة واسعة وموحدة في إجراء الاختبارات



إصدار التقرير الأكثر اكتمالا عن السوق، والذي يمكنك إحقاقه بسيرتك



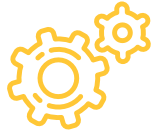
مدرسين خبراء حاصلين على تدريب معتمد في تقييم المهارات اللغوية



لدينا أفضل برامج التقييم



فريق الدعم الفني مستعد للإجابة على الأسئلة حول ضبط الأجهزة



# ملف طلابنا الشخصي

في كل عام، تساعد جامعة TECH آلاف الطلاب في الحصول على مؤهلات تُعتمد مستواهم في اللغة الإيطالية. على الرغم من اختلاف اهتمامات ودوافع الطلاب، إلا أنهم جميعًا لديهم هدف مشترك: تحسين مستواهم والحصول على شهادة في اللغة. لهذا، يتم تقديم اختبار مستوى موثوق ودقيق يتكيف مع الجداول الزمنية والظروف الشخصية وظروف العمل لكل طالب. اختبار فردي، يعتمد بنسبة 100% على المهارات التي أنشأها الإطار الأوروبي المرجعي الموحد للغات، والذي سيوفر تقريرًا تفصيليًا وشخصيًا للطلاب.





ستتلقى، خلال 72 ساعة فقط، تقريراً مفصلاً بمهاراتك  
ومستوى إتقان اللغة الإيطالية. بهذه الطريقة ستكون  
على بعد خطوة واحدة من تحقيق أهدافك"



ما هي مصلحة طلابنا في اجتياز اختبار المستوى؟

13% تعليمي



- ♦ استمرار الدراسات للغة
- ♦ تحسين المهارات اللغوية

25% أكاديمي



- ♦ الحصول على شهادة جامعية
- ♦ الوصول إلى دراسات الدكتوراه
- ♦ الوصول إلى ماجستير معتمد أو الدراسات العليا

50% العمل / المهني

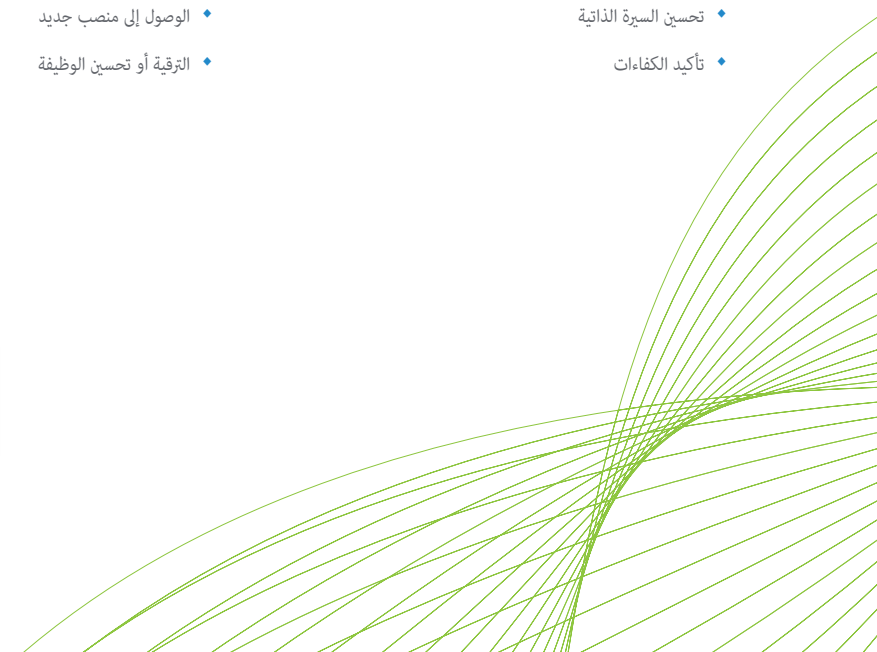


- ♦ الوصول إلى منصب جديد
- ♦ الترقية أو تحسين الوظيفة

12% شخصي



- ♦ تحسين السيرة الذاتية
- ♦ تأكيد الكفاءات



اختبار فعال، 100% عبر الإنترنت ومع ختم الجودة والضمان  
من جامعة TECH، أكبر جامعة رقمية في العالم”



# فائدة معرفة مستواك في اللغة الإيطالية لتطورك المهني

تتمثل الخطوة الأولى قبل التحضير لامتحان شهادة المستوى في معرفة المستوى الموجود مسبقاً بأكثر قدر ممكن من الدقة. يمكن أن تعطي بعض البرامج عبر الإنترنت تقديراً تقريبياً أولياً، ولكن اختبار مستوى جامعة TECH فقط سيسمح للطالب بمعرفة المهارات التي يجب تقويتها بالضبط. بالإضافة إلى ذلك، ستتمكن من معرفة متوسط الوقت الذي يجب أن تقضيه، وما هي الموارد والأدوات التي تحتاجها للقيام بذلك.







ستساعدك معرفة مستواك في اللغة الإيطالية على اتخاذ الخطوات الصحيحة نحو النجاح. سواء كنت تتطلع إلى تحسين مهاراتك اللغوية، أو الوصول إلى تحديات مهنية جديدة، فإن نقطة البداية ستكون دائماً معرفة مكانك"



# هيكل ومحتوى الاختبار

يتم وصف هيكل ومحتويات ومدة اختبار المستوى أدناه:  
يستمر الاختبار 100 دقيقة وينقسم إلى 4 أجزاء:

- ♦ الاستماع: 20-30 دقيقة
- ♦ التحدث: 10-15 دقيقة
- ♦ القراءة: 20-30 دقيقة
- ♦ الكتابة: 20-30 دقيقة





تمثل مؤسسة TECH لأحكام القانون رقم 23 لسنة  
2006، المؤرخ 7 يوليو بشأن الملكية الفكرية”





مواصفات نموذج اختبار المستوى لجامعة TECH موضحة أدناه:

### المهارات المقيمة

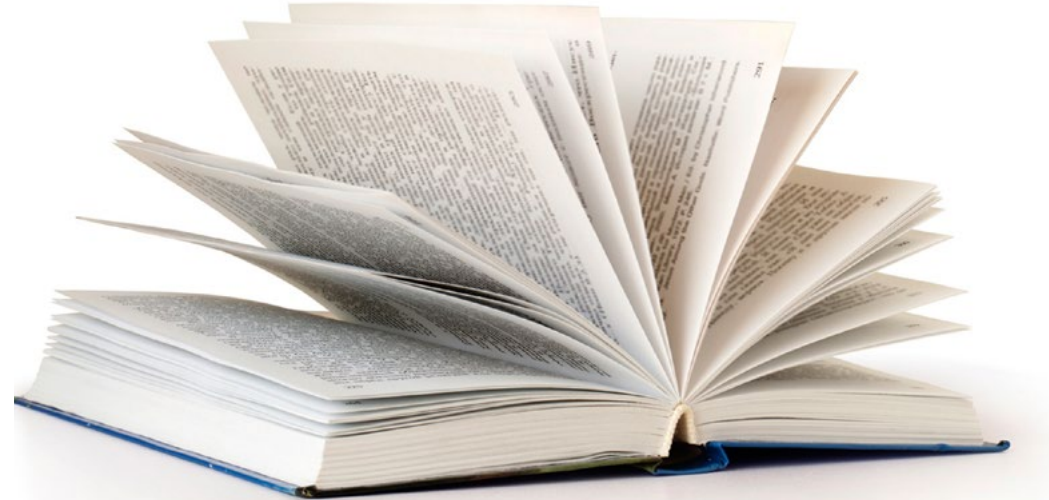
يتكون الاختبار من أربعة أجزاء مصممة لتقييم الكفاءات اللغوية والاستراتيجية للمُمتَحِّين في المهارات التالية:

- ♦ الفهم الكتابي
- ♦ الفهم الشفهي
- ♦ الإنتاج الكتابي. يتم تقييم هذه المهارة من قبل اثنين من المُقيِّمين
- ♦ الإنتاج الشفهي في أي تقييم سيؤخذ في الاعتبار التقديم الشفوي والتفاعل بين المرشحين. يتم تقييم تقييم هذه المهارة شخصياً من قبل اثنين من المُقيِّمين

### الموضوعات

مجالات الموضوعات والفئات الفرعية المستخدمة في اختبار المستوى متباينة وتعتمد على ما تم وصفه في MCER. فيما يلي قائمة ببعض المجالات والفئات الفرعية المستخدمة حتى الآن، والتي تستند إلى الفصل 7 ("مفاهيم محددة") من نفس الببليوغرافيا المستخدمة في نص MCER:

- ♦ وقت الفراغ والتسلية (أوقات الفراغ، الهوايات والاهتمامات، الراديو، التلفزيون، السينما، الرياضة)
- ♦ السفر (وسائل النقل العام، وسائل النقل الخاص، الأجازات، أماكن الإقامة، الأمتعة، وثائق السفر)
- ♦ العلاقات مع الآخرين (الدعوات، المراسلات والحكومة والسياسة والشؤون الاجتماعية)
- ♦ الوعي الصحي والبدني (أجزاء الجسم، الراحة الشخصية لنظافة، الخدمات الطبية)
- ♦ التعليم (المدرسة، المواد، الدرجات)
- ♦ التسوق (المرافق، الطعام، الملابس، الأزياء، الضروريات الأساسية، الأسعار)
- ♦ الطعام والشراب (أنواع الأطعمة والمشروبات، الأكل والشرب بعيداً عن المنزل)
- ♦ الخدمات (البريد الإلكتروني، الهاتف، البنوك، الشرطة، المستشفيات)
- ♦ الأماكن (السؤال وتقديم توجيهات حول المواقع)
- ♦ اللغة (المهارات والفهم والتعبير)
- ♦ الطقس (فهم توقعات الطقس وتبادل المعلومات عنه، المناخ)



### خصائص النصوص المستخدمة في الاختبار

النصوص حقيقية تمامًا، أي أنها عينات من اللغة الحقيقية التي لم يتم إنتاجها خصيصًا لتدريس اللغة والتي قد تخضع لأدنى حد من التعديلات المحددة. يتم جمع المواد من مصادر متنوعة مثل الإنترنت، والمجلات، والصحف، والأدلة، والروايات، والإعلانات، والرسائل، ورسائل البريد الإلكتروني، وما إلى ذلك، والتي تم تكييفها مع المجالات السياقية للاستخدام الموصوفة في MCER.

### معايير التقييم

يتم التعبير عن الدرجات الخاصة بكل مهارة بالنسب المئوية، والتي ستظهر في الشهادة الصادرة للشخص الذي يجتاز الاختبار. معايير النظر في أن المرشح يفي بشروط الاعتماد هي أن يكون قد حصل على 50% أو أكثر في كل من المهارات الأربع (الفهم القرائي، والفهم الشفهي، والإنتاج الكتابي، والإنتاج الشفوي)، بالإضافة إلى الحصول على متوسط يبلغ 60% كحد أدنى في الامتحان كله. يتم تفصيل المعايير المختلفة لتسجيل النقاط لكل مهارة أدناه:

**الفهم الكتابي:** كل عنصر صحيح (بحد أدنى 25 و 30 كحد أقصى) يساوي نقطة واحدة. يتم ترجيح العدد الإجمالي للعناصر الصحيحة للمرشح في هذه المهارة للحصول على الدرجة المقابلة بالنسبة المئوية.

**الفهم الشفهي:** تمامًا مثل القراءة والفهم.

**الإنتاج الكتابي:** في تصحيح التمرينين اللذين يتعين على الممتحنين القيام بهما، تؤخذ في الاعتبار الجوانب التالية: التكيف مع الموضوع، والتماسك والتناسق، والمفردات والقواعد.

يتم تقييم كل جانب بدرجة تتراوح بين 0 و 5 نقاط (20 نقطة كحد أقصى إجمالي) لاحقًا، يتم ترجيح مجموع هذه التصنيفات للحصول على النسبة المئوية المقابلة لكل من الاختبارين.

**الإنتاج الشفهي:** الممتحنون (المحاور والمراقب)، بمجرد انتهاء المقابلة، يعطي الاختبار ككل درجة تتراوح بين 0 و 5 نقاط لكل جانب من الجوانب الأربعة التي تم تقييمها القواعد والمفردات، وإدارة الخطاب، والنطق والتواصل التفاعلي.

كل جانب له نفس الوزن في تقييم المهارات. إجمالي المبلغ مقسوم على اثنين ويتم ترجيحه كما في تصحيح الإنتاج المكتوب. يتم تسجيل جميع المقابلات.





## أنواع المهام

تسعى المهام المقترحة في هذا الاختبار إلى تقييم ما إذا كان المرشحون قادرين على:

- ♦ فهم النقاط الرئيسية للنصوص الواضحة بلغة قياسية تتعامل مع القضايا المألوفة لهم، سواء في العمل أو الدراسة أو أوقات الفراغ (قراءة كتيبات المعلومات، أو قراءة علامات التحذير، أو قراءة الرسائل النصية، أو فهم الأخبار الإذاعية أو التلفزيونية)
- ♦ التعامل مع معظم المواقف التي قد تنشأ أثناء الرحلة عبر المناطق التي تُستخدم فيها اللغة (تحديد الأوقات والاتجاهات عن طريق القراءة أو التفاعل الشفهي، وطلب الاتجاهات، وما إلى ذلك)
- ♦ القدرة على إنتاج نصوص بسيطة ومتناسكة حول مواضيع مألوفة لك أو التي لديك اهتمام شخصي بها
- ♦ وصف التجارب والأحداث والرغبات والتطلعات، وكذلك تبرير آرائك بإيجاز أو شرح خططك

## طبيعة التدريبات

يتم تفصيل إعداد التمارين لكل مهارة أدناه:

**الفهم الكتابي:** الاستيعاب الكتابي: يتكون من تمرينين، كل منهما يعتمد على قراءة النص. في المقابل، يمكن تقسيم هذين التمرينين إلى ثلاثة أقسام مختلفة وفقاً لنوع الأسئلة / العناصر التي تحتوي عليها.

وبالتالي، قد يحتوي التمرين الأول من تمرينين في الاختبار على القسم الأول من أسئلة / عناصر الصواب والخطأ، وقسمًا ثانيًا من الأسئلة ذات الإجابات القصيرة، وقسمًا ثالثًا للاختيار من متعدد، على سبيل المثال لا الحصر للإشارة إلى واحد فقط من مختلف التشكيلات الممكنة.

**الفهم الشفهي:** الفهم الشفهي يتكون من تمرينين كل منهما يعتمد على نص يمكن الاستماع إليه حتى مرتين.

**الإنتاج الكتابي:** يتكون من تمرينين للكتابة / التأليف. إجباري على المرشح إكمال كليهما.

**الإنتاج الشفهي:** يتكون من 4 تمارين:

- ♦ الأول هو محادثة حول المعلومات الشخصية التي ينشئها كل مرشح على حدة مع أحد الممتحنين الموجودين في الاختبار.
- ♦ والثاني هو تمرين التفاعل بين المرشحين الذين يتم فحصهم (من أجل تقييم كفاءة التفاعل للمرشحين، يتم فحصهم في أزواج).
- ♦ والثالث هو تمرين حوار ذاتي مستدام لكل مرشح.
- ♦ التمرين الرابع هو محادثة بين اثنين من المرشحين وأحد الممتحنين الحاضرين في الاختبار.



في ما يزيد قليلاً عن 3 ساعات، ستجري اختباراً سيسمح لك بتحديد مستواك في اللغة الإيطالية بدقة في 4 مهارات مختلفة”

### التعليمات الأساسية

في بداية تقييم كل من المهارات الأربع، يتم تقديم تعليمات مكتوبة حول إجراء الاختبار المحدد لكل منها.

### الوسائط المستخدمة وشكل الامتحان

الاختبارات الأربعة التي يتكون منها الامتحان مصممة بتنسيق مشترك يستخدمه مركز التكنولوجيا التطبيقية بشكل صريح لهذا الاختبار، بهدف تسهيل قراءة المحتوى وعرض الإجابات.

يحتوي الاختبار على أوراق "أسئلة" منفصلة لكل اختبار أو مهارة (مع الإرشادات والنصوص والرسومات والأسئلة) وورقة إجابة منفصلة لكل مهارة يكتب عليها المرشحون إجاباتهم.

### عدد الكلمات

الفهم الكتابي: الفهم الكتابي: بحد أدنى 900 كلمة في المجموع بين نصي التمرينين.

الفهم الشفهي: لا ينطبق يتم استخدام نص صوتي لمدة أقصاها خمس دقائق لكل من التمرينين.

الإنتاج الكتابي: يجب على المرشحين إنتاج نصين، أحدهما يحتوي على ما بين 120 و 150 كلمة والآخر بين 150 و 180.

الإنتاج الشفهي: تشر التعليمات التي يقدمها الممتحن للمرشحين في بداية كل من التمارين الأربعة إلى أنه يجب ألا يتجاوزوا 50 كلمة. في هذه الحالة، تكون مدة كل من التمارين الأربعة ذات صلة أيضًا:

محادثة شخصية بين دقيقتين و 3 دقائق؛ التفاعل بين المرشحين بين دقيقتين و 3 دقائق؛ حوار ذاتي فردي مستدام لمدة 3 دقائق (دقيقة ونصف لكل مرشح) ومحادثة 3 دقائق.

### مدة الاختبار

ستكون المدة الإجمالية القصوى للاختبار، بما في ذلك المهارات الأربع التي تم تقييمها، 100 دقيقة، موزعة على فترات مختلفة لكل جزء من الاختبار (الفهم الكتابي، والفهم الشفوي، والإنتاج الكتابي، والإنتاج الشفهي).

الفهم الكتابي: ما بين 20 و 30 دقيقة.

الفهم الشفهي: ما بين 20 و 30 دقيقة.

الإنتاج الكتابي: ما بين 20 و 30 دقيقة.

الإنتاج الشفهي: ما بين 10 و 15 دقيقة.



# التقييم والتقارير

أحد أكبر الحوافز عند إجراء اختبار المستوى الخاص بجامعة TECH هو التقرير الكامل الذي يتلقاه الطالب بعد إكماله. على مستوى المناهج الدراسية، يعد تقديم هذا التقرير مع شهادات اللغة الخاصة بك، إذا كانت لديك، ضماناً للشفافية والأمانة المهنية، وهما قيمتان أساسيتان في مكان العمل، يتم نقلهما ضمناً عند قيام مرشح لأي وظيفة هذه الممارسة "لتشخيص الكفاءة اللغوية".



في أقل من 72 ساعة، ستتلقى تقريراً كاملاً  
بالنتيجة التي تم الحصول عليها في كل اختبار  
والمستوى المقابل وفقاً لمعايير "MCER"





في غضون ما بين 48-72 ساعة من إجراء الاختبار، ستلقى تقريرًا به درجتك مقسمًا على النحو التالي:

tech الجامعة  
التكنولوجيا

تقرير مستوى  
تشهد هذه الوثيقة على أن  
السيدة/ السيد

قد أجرى/ أجرت اختبار تقييم رسمي لمستواه/ لمستواها في اللغة الإيطالية،  
وقد حصلت على تقدير عام C2

Scale score	
Skill score	Skill Name
50/38	Listening
50/40	Speaking
50/33	Reading
50/44	Writing
200/155	Final scale score
50/44	Grammar & vocabulary

تاريخ الإصدار  
مكان الإصدار  
تاريخ الشهادة  
رقم بطاقة الهوية

*Tere Guevara Navarro*  
أ.د. / د.  
رئيس الجامعة

TECH AFWORIS tech@ate.com/certificates

الجامعة  
التكنولوجية

التقييم المعتمد

لمستوى اللغة الإيطالية

وفقاً للإطار الأوروبي المرجعي الموحد للغات المعروف بـ (MCER)





التقييم المعتمد

مستوى اللغة الإيطالية وفقًا

للإطار الأوروبي المرجعي الموحد للغات

المعروف بـ (MCER)