



اختبار في اللغات  
للمستوى C2 في اللغة الروسية وفقًا  
للإطار الأوروبي المرجعي الموحد للغات  
المعروف بـ (MCER)



نحن نعدك لمجتمع عالمي يتميز بالتوسع الذي لا يمكن وقفه للأسواق الجديدة، والتنوع الثقافي والاجتماعي واللغوي الاستثنائي، والابتكار والتكنولوجيا كمولدات للفرص والفورية والتقارب والتعاون والتغيير المستمر. نحن نعدك للاندماج في هذا الواقع الجديد، بفضل القيادة اللغوية الممتازة "

الجامعة  
التكنولوجية  
**tech**



اختبار في اللغات  
للمستوى C2 في اللغة الروسية  
وفقاً للإطار الأوروبي المرجعي الموحد للغات المعروف بـ (MCER)

رابط الدخول إلى الموقع الإلكتروني: [www.techtute.com/ae/school-of-languages/language-certification-exam/language-certification-exam-c2-english](http://www.techtute.com/ae/school-of-languages/language-certification-exam/language-certification-exam-c2-english)

# الفهرس

01

كلمة الترحيب

صفحة 4

02

هل من المهم الحصول على شهادة اعتماد المستوى  
A1؟

صفحة 8

03

منهجية ومعايير تقييم الامتحان

صفحة 12

04

من يمكنه إجراء الامتحان؟

صفحة 24

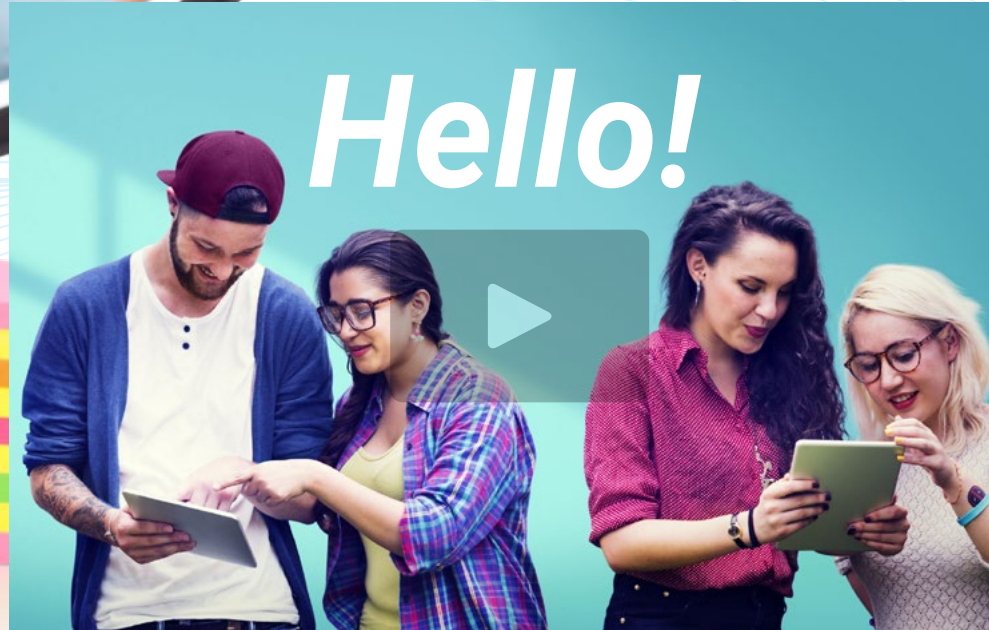
05

التقييم والشهادة

صفحة 28

# كلمة الترحيب

إنها حقيقة، من بين أكبر 100 شركة في العالم، يوجد أكثر من 50 منها في الولايات المتحدة أو تأتي من الولايات المتحدة. يهيمن عمالقة مثل Amazon أو Tesla أو Microsoft على المشهد الاقتصادي العالمي، مع كون اللغة الإنجليزية هي اللغة الرئيسية في كل منهم. يجب أن تكون أكبر التطلعات الشخصية والمهنية مصحوبة بشهادات تدعم بقوة الحجج المطروحة. لهذا السبب نفسه، يعد اختبار مستوى C2 في اللغة الإنجليزية خيارًا ممتازًا للحصول على الإعتماد الجامعي اللازم لتحقيق أكثر الطموحات تميزًا.



فيديو دعائي



اجذب انتباه الشركات الكبرى وأظهر لها كفاءتك الدولية من خلال شهادتك الجامعية للمستوى C2 في اللغة الإنجليزية ”



## المقدمة

هل حلمت يوماً بالعمل مع الشركات الكبرى في العالم التي لا تتوقف عن رؤيتها في حياتك اليومية؟ سيفتح اختبار اللغة هذا الأبواب المناسبة لك.

اللغة الإنجليزية هي اللغة الأكثر انتشاراً في العالم بناءً على العدد الإجمالي للمتحدثين، لذلك من الواضح أن الشهادة على أعلى مستوى لغوي تتيح الوصول إلى أفضل فرص العمل والتعليم والبحث حول العالم.

تستخدم الفرق عبر الوطنية من العلماء أو المهندسين المرموقين اللغة الإنجليزية كلغة مشتركة، فضلاً عن كونها اللغة المستخدمة على أعلى المستويات في أي عمل أو مشروع تجاري. إذا كان المرشح يرغب في الوصول إلى مواد تقنية أو علمية أو تكنولوجية عالية المستوى، فمن الضروري الحصول على اعتماد لمستوى C2 في اللغة الإنجليزية.

ستكون قادراً على إجراء الاختبار وأنت مرتاح في منزلك، دون الحاجة إلى القيام برحلات أو إجراءات معقدة.



ثَبَّتَ أن تعلم اللغات يجعلك أكثر ذكاءً. يتم تقوية الشبكات العصبية للدماغ نتيجة لتعلم اللغات ”

*José Antonio Marina*  
فيلسوف وكاتب ومعلم.



### بدون أي إنتظار

احصل على شهادتك في وقت قياسي وبصيغة رقمية حتى تتمكن من حملها معك دائماً.



### بعيدا عن التوتر

هل يجعلك الانتظار والوقوف في طوابير طويلة متوترا للتسجيل للامتحان وإجراء الاختبارات المختلفة؟ يمكنك التسجيل عبر الإنترنت وإجراء الاختبار مع ممتحن فقط من أجلك، دون ضغط خارجي.



### مرنة ومصممة خصيصاً لك

تقدم للاختبار أينما كنت، 100% عبر الإنترنت، في الوقت الذي تقررته. أنت تختار الاختبار الذي يناسبك.



# هل من المهم الحصول على شهادة اعتماد المستوى C2؟

لا يكفي امتلاك مستوى ثنائي اللغة في اللغة الإنجليزية، حيث من الضروري دعمه بشهادة جامعية تدعمه. ويرجع ذلك إلى حقيقة أن معظم عمليات الاختيار وإمكانات الترقية الوظيفية تميز وفقًا لمستوى اللغة الإنجليزية للمتقدمين، كونها أسرع طريقة لإثبات ذلك من خلال اجتياز اختبار لغة جامعي مثل الاختبار الذي قدمته TECH.

تم إنشاء هذا التقييم باتباع منهجية شاملة ودقيقة، ويلبي هذا التقييم المتطلبات الأكثر صرامة لمعيار MCER، وله صلاحية دولية ودائمة.





هل من المهم الحصول على شهادة اعتماد المستوى C2؟ | 09 tech



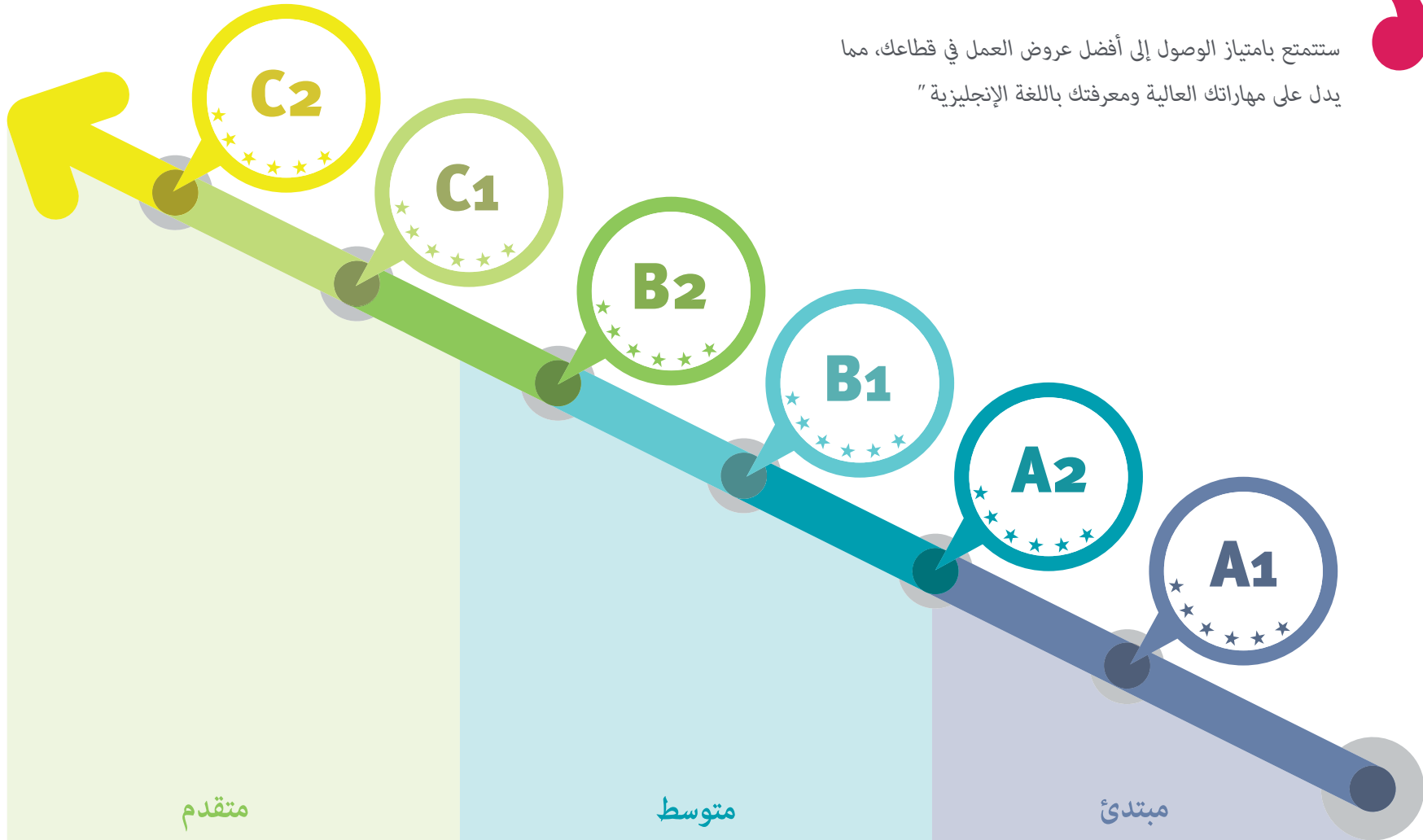
ستكون قادراً على شغل المناصب الإدارية الأكثر صلة في أي بيئة عمل، مدفوعاً بشهادة  
جامعية للمستوى C2 في اللغة الإنجليزية ”

## الجامعة التكنولوجية TECH

يحدد الإطار الأوروبي المرجعي الموحد للغات سلسلة من المعايير الخاصة به لتقييم مستوى الطالب في لغة معينة. على الرغم من وجود أنظمة اعتماد أخرى، إلا أنها تأتي من مؤسسات خاصة، وبالتالي ليس لها أي صلاحية. تقدم TECH الفرصة لإجراء اختبار فريد، حيث يحصل الطالب على درجة جامعية تعتمد كليًا على MCER، وهو النظام الوحيد المعترف به والمقبول في جميع أنحاء أوروبا.

ستحظى سيرتك الذاتية بالأولوية على المرشحين الآخرين الذين لا يشاركونك مستوى مهاراتك أو يمكنهم اعتمادها.

ستحصل على أعلى الدرجات في مكاتب التوظيف وعمليات الاختيار العامة، حيث اللغة الإنجليزية هي اللغة الأكثر طلبًا.



ستتمتع بامتياز الوصول إلى أفضل عروض العمل في قطاعك، مما يدل على مهاراتك العالية ومعرفتك باللغة الإنجليزية”





# منهجية ومعايير تقييم الامتحان

بذلت TECH قصارى جهدها لتكييف هذا الاختبار مع اللوائح والمتطلبات الموضوعية في الإطار الأوروبي المرجعي الموحد للغات. هذا يجعل هذه الدرجة الجامعية صالحة عالميًا، فضلاً عن كونها دائمة، لذلك لا يتعين على المرشح تجديدها.





سيكون لديك ممتحن شخصي تحت تصرفك، يمكنك حتى سيمكنك الاتفاق  
معه على موعد الاختبار”



## ما هي كفاءات المستوى C2؟

على الرغم من أن المستوى C2 يُطلق عليه "الماجستير"، إلا أنه لا يشير إلى إتقان اللغة الأم. ما ينوي توصيف درجة الدقة والممتلكات والمرافق في استخدام اللغة التي تميز خطاب الطلاب المتفوقين. تشمل الواصفات المدرجة هنا:

01

القدرة على نقل الفروق الدقيقة في المعنى بدقة، باستخدام مجموعة واسعة من آليات التعديل بدقة معقولة

02

إجادة التعبيرات الاصطلاحية والعامة، ويدرك المستوى الدلالي للمعنى



الحصول على درجة عالية في هذا الامتحان سيمنحك شهادة كفاءة أعلى من العديد من الناطقين باللغة الإنجليزية "



05

يمكن إعادة بناء المعلومات والحجج من مصادر مختلفة، سواء في اللغة المنطوقة أو المكتوبة، وتقديمها بطريقة متماسكة وملخصة

03

معرفة كيفية التغلب على الصعوبات بهذه السلطة التقديرية التي بالكاد يلاحظها المحاور

06

يمكنك التعبير عن نفسك بشكل عفوي، بطلاقة كبيرة ودرجة من الدقة تسمح لك بالتمييز بين الفروق الدقيقة في المعنى حتى في المواقف الأكثر تعقيداً

04

تستطيع بسهولة فهم كل شيء تسمعه أو تقرأه تقريباً



تستطيع بسهولة فهم كل شيء تسمعه أو تقرأه تقريباً  
مع شهادة جامعية C2 في اللغة الإنجليزية، يمكنك توجيه حياتك المهنية نحو  
أقوى شركات الغاز الطبيعي والنفط واستخراج الموارد الطبيعية في العالم”

مخطط التقييم الذاتي للمستوى C2  
ما الذي يمكن لشخص أن يفعله بهذا المستوى؟

الكتابة	التحدث	الفهم
<p><b>التعبير الكتابي</b></p> <ul style="list-style-type: none"> <li>♦ كتابة نصوصًا واضحة وسلسلة بأسلوب مناسب.</li> <li>♦ كتابة رسائل أو تقارير أو مقالات معقدة تقدم حججًا ذات بنية منطقية وفعالة تساعد القارئ على ملاحظة وتذكر الأفكار المهمة</li> <li>♦ كتابة ملخصات ومراجعات للأعمال المهنية أو الأدبية</li> </ul>	<p><b>التفاعل الشفوي</b></p> <ul style="list-style-type: none"> <li>♦ المشاركة بسهولة في أي محادثة أو مناظرة</li> <li>♦ التعرف جيدًا على العبارات الاصطلاحية وتعيين العبارات والعبارات العامية</li> <li>♦ التعبير عن النفس بطلاقة ودقة ونقل الفروق الدقيقة المستترة في المعنى</li> <li>♦ التغلب على الصعوبات هدوء شديد لدرجة أن الآخرين بالكاد يلاحظونها</li> </ul> <p><b>التعبير الشفهي</b></p> <ul style="list-style-type: none"> <li>♦ تقديم الأوصاف أو الحجج بطريقة واضحة ومرنة، بأسلوب مناسب للسياق وهيكل منطقي وفعال يساعد المستمع على النظر إلى الأفكار المهمة المنطقية والفعالة التي تساعد المستمع على ملاحظة الأفكار المهمة وتذكرها</li> </ul>	<p><b>الاستيعاب السمعي</b></p> <ul style="list-style-type: none"> <li>♦ لا تجد صعوبة في فهم أي نوع من اللغة المنطوقة ، سواء في المحادثات المباشرة أو في الخطابات الإذاعية ، حتى لو تم إلغاؤها بسرعة المتحدث الأصلي ، بشرط أن يكون لديك الوقت للتعرف على اللهجة</li> </ul> <p><b>الفهم القرائي</b></p> <ul style="list-style-type: none"> <li>♦ القراءة بسهولة جميع أشكال اللغة المكتوبة تقريبًا، بما في ذلك النصوص المجردة المعقدة من الناحية الهيكلية أو اللغوية، مثل الكتيبات والمقالات العلمية والأعمال الأدبية</li> </ul>

حان الوقت الآن، قم بإقرار مستواك وأكمل سيرتك الذاتية أخيرًا  
شهادتك في اللغة الإنجليزية. في TECH نسهل عليك تحقيق ذلك.

الجوانب النوعية لاستخدام اللغة المتحدثة للمستوى C2  
(وفقاً للإطار المرجعي الأوروبي الموحد للغات)

ما المتوقع تحقيقه بهذا المستوى؟

#### التغطية

- ♦ إظهار مرونة كبيرة في إعادة صياغة الأفكار، والتمييز بين الأشكال اللغوية لنقل الفروق الدقيقة في المعنى والتأكيد والتمييز والقضاء على الغموض
- ♦ إتقان التعبيرات الاصلاحية والعامة

#### التصحيح

- ♦ الحفاظ على أمر نحوي متسق لمستوى معقد من اللغة، حتى عندما يتم توجيه الانتباه إلى جوانب أخرى

#### الطلاقة

- ♦ التعبير عن أنفسهم بشكل عفوي وبالتفصيل بطلاقة طبيعية ولغة عامة، وتجنب الصعوبات أو الالتفاف عليها بحذر بحيث يصعب على الآخرين ملاحظة ذلك

#### التفاعل

- ♦ المشاركة في المحادثة بسهولة ومهارة، والتقاط واستخدام الإشارات غير اللفظية والتنغيم بدون جهد ظاهر
- ♦ التدخل في محادثات تنتظر دورك مع إعطاء المراجع وإعطاء التلميحات وما إلى ذلك بطريقة طبيعية

#### الاتساق

- ♦ إنشاء خطاب متسق ومتناسك، والاستفادة الكاملة والمناسبة من الهياكل التنظيمية المتنوعة ومجموعة واسعة من الروابط والآليات المتناسكة الأخرى





## الأهداف

### أهداف الاستماع والاستيعاب

المرشح قادر على:

- ♦ لا تجد صعوبة في فهم أي نوع من الكلام، حتى في السرعات العالية المعتادة للمتحدثين من أهل اللغة، سواء في المحادثات وجهًا لوجه أو في البث الإذاعي
- ♦ فهم المحاضرات والعروض التقديمية المتخصصة، حتى لو كانت تحتوي على درجة عالية من التعبيرات العامة أو النواحي الإقليمية أو المصطلحات غير العادية

01

### أهداف الفهم القرائي

المرشح قادر على:

- ♦ الفهم النقدي والتفسير الفعلي لأي شكل من أشكال اللغة المكتوبة، بما في ذلك النصوص المجردة والمعقدة الهيكلية أو النصوص الأدبية وغير الأدبية مع العديد من التعبيرات العامة
- ♦ فهم مجموعة واسعة من النصوص الطويلة والمعقدة، وتقدير الفروق الدقيقة في الأسلوب والمعنى، سواء الضمني أو الصريح

02



### أهداف الإنتاج الشفهي

المرشح قادر على:

- ♦ تمتلك إتقاناً جيداً للتعبيرات الاصطلاحية والعامية، ويكون على دراية بالمستويات الدلالة للمعنى
- ♦ نقل الفروق الدقيقة في المعنى بدقة باستخدام مجموعة واسعة من إجراءات التعديل بدقة معقولة. معرفة كيفية التحايل على الصعوبات يمثل هذه السلطة التقديرية التي بالكاد يلاحظها المحاور
- ♦ فهم أي محاور، حتى لو كانوا متحدثين من أهل اللغة، حتى في حالة الموضوعات المجردة والمعقدة ذات الطبيعة المتخصصة والتي تتجاوز مجال تخصصهم، طالما أن لديهم إمكانية اكتساب لهجة ليست المعيار
- ♦ التحدث بشكل مريح ومناسب، دون أي قيود لغوية في جميع أنواع المواقف الاجتماعية والشخصية
- ♦ المشاركة في المناقشات الرسمية حول القضايا المعقدة، بحجج جيدة التنظيم ومقنعة، دون أي عائق مقارنة بالمتحدثين من أهل اللغة،
- ♦ القيام بتمثيل الجزء الخاص بك من الحوار بشكل جيد للغاية، هيكل ما تقوله وتطويره بسلطة وطلاقة كاملة كمحاور أو محاضر، دون أن تكون في وضع غير موات مقارنة بمتحدث من أهل اللغة

### أهداف الإنتاج المكتوب

المرشح قادر على:

- ♦ التعبير عن نفسك بوضوح ودقة، والتواصل مع المرسل إليه بمرونة وفعالية
- ♦ التعبير عن نفسك بوضوح ودقة في المراسلات الشخصية، واستخدام اللغة بمرونة وفعالية؛ بما في ذلك الاستخدامات ذات الطبيعة العاطفية والتلميح والمسلية

03

04



## خصائص امتحان مستوى C2 في اللغة الإنجليزية

### 1 ماذا يقيم اختبار TECH الجامعة التكنولوجية؟

- ♦ تتوافق محتويات الاختبارات ومعايير التقييم مع مواصفات MCER
- ♦ لن يتم استخدام أي واجبات أو مواد امتحان منشورة
- ♦ سيتم تقييم المهارات الأربع (التعبير الشفوي والكتابي، والفهم الشفوي والكتابي) بشكل مشترك أو منفصل. يمكن أيضًا تضمين مهام استخدام اللغة
- ♦ ستقوم جميع مهام الاختبار، باستثناء استخدام اللغة، بتقريب مهام العالم الحقيقي، وستكون المواد الموجودة في النصوص أصلية، إلى أقصى حد ممكن، على المستوى الذي تم تقييمه. بالضرورة سيكون هكذا بدءًا من المستوى C2

### 2 ما هي مدة الاختبار؟

- ♦ ألا تقل مدة الاختبارات مهما كان المستوى المعتمد عن 185 دقيقة ولا تزيد عن 255 دقيقة

### 3 كيف يتم الإختبار؟

- ♦ يتم إجراء اختبارات الفهم الشفوية والكتابية واختبار التعبير الكتابي من خلال الكمبيوتر
- ♦ يتكون اختبار التعبير الشفهي من مقابلة ، كلما أمكن ذلك، مع اثنين من الممتحنين ومسجل
- ♦ سيتم تقييم اختبارات التعبير الكتابي والشفهي، كلما أمكن ذلك، من قبل اثنين من الممتحنين وفقاً للإجراءات التي وضعتها TECH

من الضروري الحصول على درجة 6 على الأقل في كل جزء من الاختبار للحصول على درجة لائق.

### 4

#### ما هي معايير التقييم؟

فيما يتعلق بالمؤهلات، فإن TECH، باتباع التوصيات، تستخدم المعايير التالية:



المرشحون الذين حصلوا على 60% على الأقل في كل جزء من الأجزاء الأربعة للامتحان يعتبرون لائقين. بناءً على النتيجة الإجمالية، سيتم منح درجة تظهر في الشهادة الصادرة عن TECH، بناءً على المقياس التالي:



في حالة عدم اجتياز المرشح لأي جزء من الأجزاء الأربعة للاختبار، يجب عليه إجراء الاختبار الكامل مرة أخرى.



## هيكل ومدة وترجيح الأجزاء الأربعة من الامتحان

اختبار C2 هو أبسط اختبار وبالتالي فهو الأقصر. بعد ذلك، نقدم جدولاً بأقسام وخصائص ومدة الأجزاء المختلفة للاختبار.

المدة	الأقسام		التعليمات
	المهارة	الوقت	
C2 255-185 دقيقة	الإنتاج الشفهي	المناجاة الفردية والتفاعل في أزواج	15-20 دقيقة
	الفهم السمعي	وثائق أصلية بصيغة جمع صوت / فيديو مدتها 30 دقيقة	35-45 دقيقة
	الإنتاج الكتابي	كتابة نصين مختلفين بما لا يقل عن 400 كلمة في المجموع	70-90 دقيقة
	الفهم القرآني	استخدام ملفات أصلية	80-100 دقيقة

## هيكل امتحان المستوى C2 في اللغة الإنجليزية

سيكون من 4 أجزاء:

### الاستماع والتحدث والقراءة والكتابة

تتراوح المدة الإجمالية للاختبار ما بين 185 و 255 دقيقة، مع إجراء الأجزاء الثلاثة الأولى واحدة تلو الأخرى (أولا الاستماع، ثانيا الكتابة، ثالثا القراءة). سيتم ترك ما لا يقل عن 20 دقيقة من الراحة بين الجزء الأول والجزء الرابع (التحدث)، والتي يمكن عقدها في نفس اليوم، أو في يوم مختلف، بحد أقصى 7 أيام بعد الانتهاء من الآخر المجموعة كاملة.

### الإستماع (المدة: 35-45 دقيقة)

يتكون الاستماع من 4 تمارين، كل منها يعتمد تسجيل سمعي يمكن أن يكون حديثاً أو محادثة بين شخصين أو أكثر. تشمل التمارين: الاختيار من متعدد، وإكمال الجملة، وإكمال الرسم البياني أو الرسم التخطيطي، وإجابة قصيرة في جملة واحدة أو جملتين. في هذا الجزء من الاختبار، يجب أن يؤخذ في الاعتبار أنه يمكن سماع اللهجات من أي مكان في العالم، مما يضيف درجة كبيرة من الصعوبة.

### القراءة (المدة: 80-100 دقيقة)

يتكون من 50 سؤالاً مجمعا في 5 أقسام. تم تقديم نصوص أصلية مختلفة، يبلغ مجموعها ما بين 2500 و 3200 كلمة، وتُطرح عليها أسئلة مختلفة. النصوص ستكون مقتطفات حقيقية من الكتب والمقالات البحثية والصحف والمجلات العلمية. نوع الأسئلة، كما في الجزء الشفهي، متنوع للغاية: إجابات متعددة، استكمال الجداول، الرسوم البيانية أو الرسوم البيانية، تحديد المعلومات في النص، مع الإشارة إلى رأي الكاتب، إلخ.

### الكتابة (المدة: 70-90 دقيقة)

يتكون هذا الجزء من تمرينين كتابيين، مقال من 250-400 كلمة والآخر من 500-700 كلمة. كأول مقال، يُطلب عادةً تقريراً صغيراً عن المعلومات التي يتم توفيرها للممتحن بأي تنسيق (نص أو رسم بياني أو جدول أو رسم بياني). فيما يتعلق بكتابة 250 كلمة، عادةً ما يتم تقديم المعلومات باختصار شديد (سطرين)، متبوعاً ببيان عنها، ثم يُطلب من الممتحن أن يشرح ما إذا كان يوافق عليها أم لا مستعرضاً الحجج اللازمة. فيفترض التمرين الثاني كتابة ثلثي الملاحظة والأول على الثلث.

### التحدث (المدة: 15-20 دقيقة)

في هذا الجزء الأخير، يتم إجراء محادثة مع الممتحن، والذي يحاول أن يكون واقعيًا قدر الإمكان. وهي مقسمة إلى 3 فرعية. في البداية، يتم الرد على الأسئلة الشخصية والعائلية و / أو اليومية. في الثانية، يتحدث الممتحن عن موضوع معين أشار إليه الممتحن. في هذه الحالة، يتم تقييم القدرة على إنتاج خطاب متماسك ومنظم. في الثالث والأخير، يحافظ كل من الممتحن والممتحن على محادثة حول موضوع معين، وتقييم التفاعل الشفهي هنا والقدرة على المناقشة. يتم تسجيل جزء التحدث بالكامل للمراجعة لاحقاً.

ستحقي قفزة أكيدة إلى أفضل الوظائف بفضل شهادتك

الجامعية في مستوى C2 في اللغة الإنجليزية ”



### التحدث (المدة: 15-20 دقيقة)

في هذا الجزء الأخير، يتم إجراء محادثة مع الممتحن، والذي يحاول أن يكون واقعيًا قدر الإمكان. وهي مقسمة إلى 3 فرعية. في البداية، يتم الرد على الأسئلة الشخصية والعائلية و / أو اليومية. في الثانية، يتحدث الممتحن عن موضوع معين أشار إليه الممتحن. في هذه الحالة، يتم تقييم القدرة على إنتاج خطاب متماسك ومنظم.

في الثالث والأخير، يحافظ كل من الممتحن والممتحن على محادثة حول موضوع معين، وتقييم التفاعل الشفهي هنا والقدرة على المناقشة. يتم تسجيل جزء التحدث بالكامل للمراجعة لاحقًا.

الأقسام						
المدة	المهارات	الملاحظات	العناصر	المهام	الوقت	التعليمات
C2 185-255 دقيقة	التعبير والتفاعل الشفهي	المناجاة الفردية والتفاعل، موصى بهما في أزواج. يجب تسجيل الامتحانات	-	الحد الأدنى 2	20-15 دقيقة	تعليمات في اللغة المستهدفة
	الاستيعاب السمعي	عدة ملفات صوتية / الفيديو المختلفة الحد الأدنى ملفان مرتان سماع كحد أقصى لكل ملف. مدة لا تقل عن دقيقتين و 6 دقائق كحد أقصى لكل ملف	الحد الأدنى 5 عناصر والحد الأقصى 10 عناصر لكل مهمة. إجمالي 30 عنصرًا كحد أدنى عنصرًا	الحد الأدنى 2، لا يتم قبول 4 مهام ثنائية التفرع	45-35 دقيقة	
	التعبير الكتابي	كتابة نصين مختلفين بما لا يقل عن 600 كلمة في المجموع	250 كلمة كحد أدنى و 400 كلمة كحد أقصى. 500 كلمة كحد أدنى و 700 كلمة كحد أقصى كإجمالي	مهمتان على الأقل	90-70 دقيقة	
	الفهم القرآني	عدة ملفات أصلية؛ 2500 كلمة كحد أدنى و 3500 كلمة كإجمالي	الحد الأدنى 5 عناصر والحد الأقصى 10 عناصر لكل مهمة. إجمالي 30 عنصرًا كحد أدنى عنصرًا	الحد الأدنى 2، لا يتم قبول 4 مهام ثنائية التفرع	100-80 دقيقة	

# من يمكنه إجراء الامتحان؟

قد يكون المرشحون لاختبار اعتماد المستوى C2 أعضاء في مجتمع الجامعة ومواطنين ومواطنين أو أجانب (فوق 16 عامًا) يرغبون في اعتماد مستوى كفاءتهم اللغوية للأغراض / المجالات الأكاديمية أو التعليمية أو المهنية أو الشخصية.

على الرغم من اختلاف اهتمامات ودوافع طلابنا، إلا أن لديهم جميعًا هدفًا مشتركًا: تحسين مستواهم في اللغة الإنجليزية والحصول على الإعتدال.





عند الحصول على مستوى C2 في اللغة الإنجليزية، فأنت بحاجة  
بالضرورة إلى شهادة دولية تضمن مستوى عالٍ من المهارات اللغوية”



ما هي أسباب إهتمام طلابنا لإعتماد مستواهم؟

تعليمي 13%



- الاستمرار في الدراسات في اللغة
- تحسين المهارات اللغوية

أكاديمي 25%



- الحصول على شهادة جامعية
- الوصول إلى دراسات الدكتوراه
- الوصول إلى ماجستير معتمد أو الدراسات العليا

العمل / المهني 50%



- الوصول إلى منصب جديد
- الترقية أو تحسين الوظيفة

شخصي 12%



- تحسين السيرة الذاتية
- تأكيد الكفاءات



تمنحك *TECH* الدعم حتى تتمكن من إجراء الاختبار عبر الإنترنت، مع وضع جميع الوسائل تحت تصرفك حتى تتمكن من التركيز على إجراء الاختبار“



# التقييم والشهادة

يفترض كل جزء من الامتحان يقوم بالتعبير عن اللغة الإنجليزية الكاملة. لاجتياز كل جزء، سيكون من الضروري الحصول على درجة 6 على الأقل.

- ♦ للحصول على لائق عالمياً في الاختبار، يجب عليك اجتياز جميع الاختبارات والحصول على متوسط أعلى من 6
  - ♦ من أجل الحصول على العلامة العامة جيد في الامتحان، يجب عليك اجتياز جميع الاختبارات بعلامة أعلى من 6 والحصول على متوسط بين 7 و 8 و 9
  - ♦ للحصول على الدرجة العالمية المتميزة في الامتحان، يجب عليك اجتياز جميع الاختبارات بدرجة أكبر من 6 والحصول على متوسط بين 9 و 10
  - ♦ يمكن فقط للأشخاص الذين حصلوا على مؤهل لائق/لائقة طلب شهادة كفاءة صادرة عن TECH الجامعة التكنولوجية
- سيتم اعتبار المستوى محققاً إذا كانت الدرجة النهائية الإجمالية أكبر من أو تساوي 60% من إجمالي الدرجة الممكنة. لن يتم عمل متوسط إذا لم يتم الوصول إلى 60% على الأقل من الدرجة الممكنة في كل من المهارات التي تم تقييمها.
- سيتم إصدار الشهادات فقط إذا تم اجتياز المستوى.

للحصول على الشهادة، يجب الحصول على درجة تساوي أو تزيد عن 6 في كل قسم من الأقسام الأربعة للامتحان”





## الإعتماد

بعد الانتهاء من الامتحان وبعد اجتيازه بنجاح، سيحصل الطالب على شهادة تقدير تُقر إعداده وكفاءته في هذا المستوى وفقاً لمعايير الإطار المرجعي الموحد للغات (MCER).

تقدم لامتحانك عبر الإنترنت، مع معلم خبير سيرافقك طوال العملية. تشجّع وإعتمد مستواك!



اختبار - مستوى C2 في اللغة الإنجليزية\*  
النتائج التي تم الحصول عليها

النقاط	الكفاءات
5/3	الفهم الشفهي
5/4	الفهم الكتابي واستخدام اللغة
5/3,5	الإنتاج الكتابي
5/4,2	التعبير والتفاعل الشفهي
<b>20/14.7</b>	<b>النتيجة النهائية</b>



تُقر هذه الوثيقة بأن

السيدة/ة \_\_\_\_\_

قد اجتاز/اجتازت الاختبارات ذات الصلة بـ

اختبار - مستوى C2 في اللغة الإنجليزية

وهو عبارة عن مؤهل ممنوح وفقاً لمعايير الإطار الأوروبي المرجعي الموحد للغات MCER  
وقد تم الحصول عليه في تاريخ \_\_\_\_/\_\_\_\_/\_\_\_\_





يمكن فقط للمرشحين الذين سجلوا خلال فترة التسجيل ويظهرون في القوائم الرسمية التقدم لامتحان.



يجب تقديم وثيقة هوية سارية المفعول أو جواز سفر أثناء الامتحان. لن يُسمح لأي شخص ليس لديه هوية بالدخول إلى الاختبار.



يمكن تكييف اختبارات اعتماد اللغة مع المرشحين ذوي الاحتياجات الخاصة. للقيام بذلك، يجب الإبلاغ عن نوع الإعاقة (حركية، بصرية، سمعية ، إلخ) ودرجة الإعاقة، المبررة حسب الأصول بتقرير طبي، في وقت إضفاء الطابع الرسمي على التسجيل. سيكون قبول الطلب مشروطاً بالإخطار المسبق الذي يتم من خلاله إبلاغ المركز وتوافر موارده.



tech الجامعة  
التكنولوجية



اختبار في اللغات  
للمستوى C2 في اللغة الروسية  
وفقاً للإطار الأوروبي المرجعي الموحد للغات المعروف بـ (MCER)





اختبار في اللغات

للمستوى C2 في اللغة الروسية وفقاً  
للإطار الأوروبي المرجعي الموحد للغات  
المعروف بـ (MCER)