

# CEFR Экзамен по Португальскому языку Уровня А1



“

*Мы подготовим вас к жизни в глобальном обществе, характеризующемся неудержимым расширением новых рынков, чрезвычайным культурным, социальным и языковым разнообразием, инновациями и технологиями как генераторами возможностей, непосредственностью и близостью, сотрудничеством и постоянными изменениями. Мы подготовим вас к интеграции в эту новую реальность благодаря отличному знанию языка”*

**tech** технологический  
университет



**CEFR Экзамен по  
Португальскому языку  
Уровня A1**

Веб-доступ: [www.techtitute.com/ru/school-of-languages/language-certification-exam/language-certification-exam-a1-portuguese](http://www.techtitute.com/ru/school-of-languages/language-certification-exam/language-certification-exam-a1-portuguese)

# Оглавление

01

Добро пожаловать

---

стр. 4

02

Почему важно получить  
сертификат уровня A1?

---

стр. 8

03

Методология и критерии  
оценки экзаменов

---

стр. 12

04

Для кого предназначен  
данный экзамен?

---

стр. 24

05

Оценка и аттестация

---

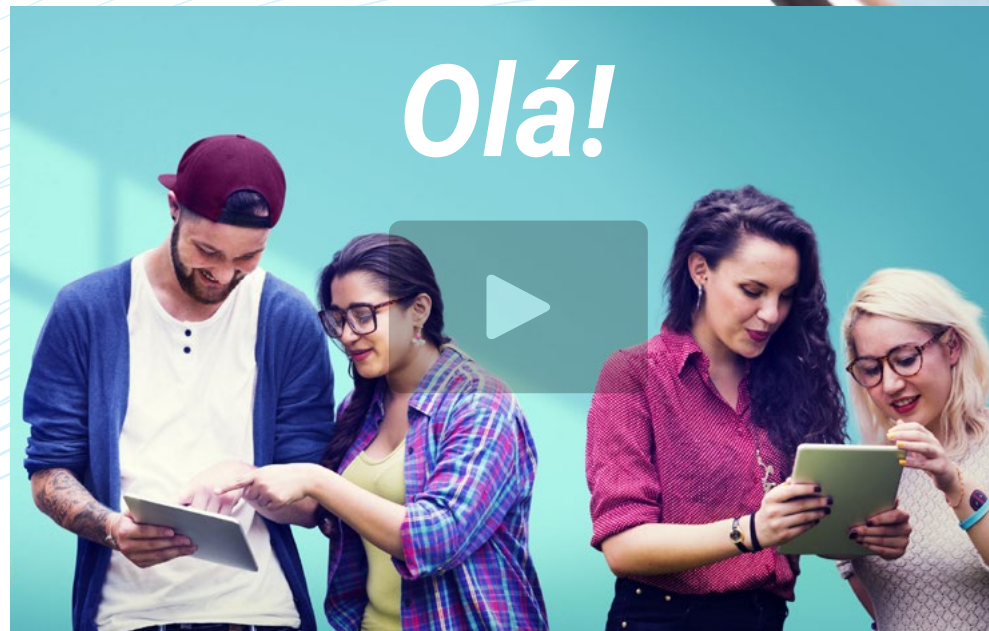
стр. 28



# 01

# Добро пожаловать

Этот экзамен позволяет получить сертификат о владении португальским языком уровня A1 согласно CEFR. Таким образом, все, кто хочет развиваться в личном или профессиональном плане благодаря владению бразильским португальским языком, есть прекрасная возможность с помощью экзамена, предлагаемого TECH, получить сертификат уровня A1 в соответствии с CEFR. Таким образом, те, кто сдаст экзамен, смогут указать в своих резюме владение португальским языком на уровне A1.



Видеопрезентация





“

Подтвердите свой уровень владения португальским языком в соответствии с CEFR и получите доступ к многочисленным профессиональным и личным возможностям”



## Презентация

Сертификация языковых знаний в наше время имеет большое значение, как при приеме на работу, так и для других официальных процессов, требующих подтверждения владения языком. Таким образом, чтобы иметь право на получение стипендий, работы и т.д., обязательно иметь сертификат, подобный тому, который предлагает TESH.

*Этот экзамен дает право на получение сертификата, подтверждающего владение португальским языком на уровне A1.*

*TESH проводит языковой экзамен со всеми гарантиями, в соответствии с требованиями CEFR и на индивидуальной основе.*





“

Доказано, что изучение языков делает нас умнее. Нейронные связи мозга усиливаются в процессе изучения языка”

**José Antonio Marina.**  
Философ, литератор и педагог.



### Гибкое расписание и индивидуальный подход

Сдавайте экзамен из любой точки мира, онлайн, в удобное для вас время. Вы выбираете тот экзамен, который подходит именно вам.



### Без стресса

Нервничаете из-за длинных очередей для регистрации на экзамен и сдачи различных тестов? Вы сможете зарегистрироваться онлайн и сдать экзамен с экзаменатором, который будет работать только с вами; без внешнего давления.



### Без ожиданий

Получите свой сертификат в рекордно короткие сроки и в цифровом формате, чтобы всегда иметь его при себе.



02

# Почему важно получить сертификат уровня А1?

Этот сертификат о владении португальским языком уровня А1 является первым необходимым шагом для признания базового уровня владения языком. Таким образом, благодаря огромному признанию CEFR, те, кто смог сдать этот университетский экзамен и аккредитовать португальский язык на уровне А1, будут иметь большое преимущество при получении лучшей работы и возможностей трудоустройства.







“

*Необходимо владеть португальским языком на уровне А1 во многих профессиональных и академических процессах в Бразилии. Не упустите возможность подтвердить свой языковой уровень и сдать этот экзамен”*

## TECH Технологический университет

CEFR является единственной системой признания и аккредитации уровня учащегося. Это самый престижный и общепризнанный метод аккредитации языка в мире, позволяющий вам претендовать на все виды академических, личных или профессиональных возможностей в любой стране мира, как в частном, так и в государственном секторе. Таким образом, CEFR является основным эталоном в плане языковой сертификации, поэтому сдача экзамена по португальскому языку уровня A1 с TECH - это лучшее решение, которое может принять студент.

*Подтвердите свой уровень владения португальским языком с помощью экзамена, основанном на CEFR, самой важной системе языков в мире.*

*Другие частные системы языковой сертификации требуют от обучающегося периодического продления аккредитации своего уровня. Сертификат CEFR от TECH обеспечивает вам пожизненную аттестацию.*



“

*Добавив этот языковой сертификат в свое резюме, вы сразу же добьетесь профессионального прогресса”*

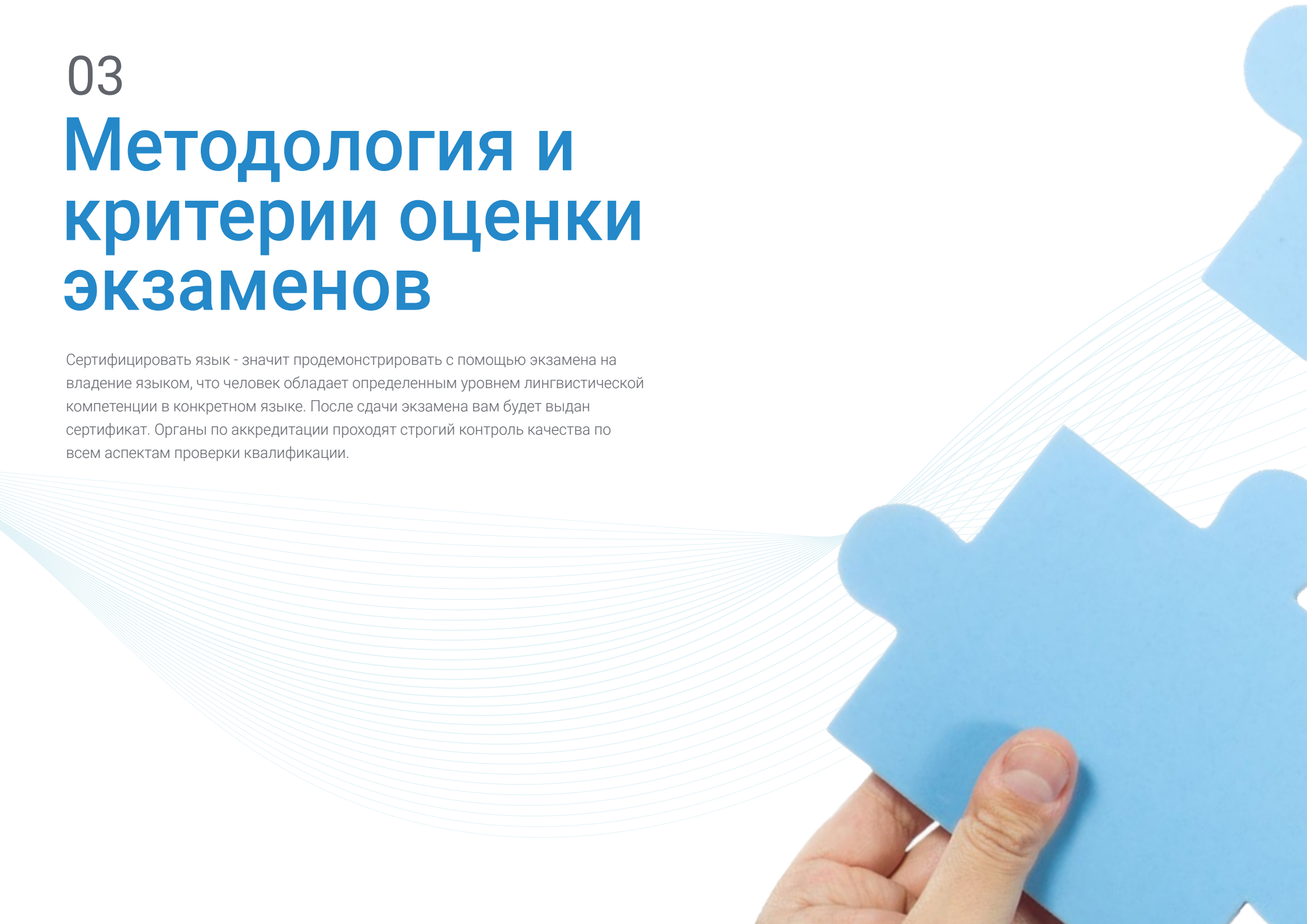




03

# Методология и критерии оценки экзаменов

Сертифицировать язык - значит продемонстрировать с помощью экзамена на владение языком, что человек обладает определенным уровнем лингвистической компетенции в конкретном языке. После сдачи экзамена вам будет выдан сертификат. Органы по аккредитации проходят строгий контроль качества по всем аспектам проверки квалификации.





“

*TECH соблюдает эти стандарты и создает свою методику экзамена основываясь на рекомендациях CEFR”*

## Что представляют собой навыки уровня A1?

Уровень A1 (Введение) считается самым низким уровнем применения разговорного языка, когда учащиеся могут общаться в простой форме, задавать и отвечать на вопросы о себе, о том, где они живут, о знакомых людях и вещах, делать простые сообщения о насущных потребностях или на повседневные темы и отвечать на такие вопросы, а не просто полагаться на очень ограниченный, отретированный и лексически организованный набор фраз, используемых в конкретных ситуациях.

На этом уровне, по определению Общеввропейских стандартов владения иностранным языком, учащиеся развивают лингвистические навыки до уровня «Базового пользователя», и могут:

“

*Сертификаты языковых школ действительно только в стране выдачи. Вот почему вам нужен сертификат CEFR от TECH: он действителен во всем мире!!”*

01

Понимать и использовать знакомые повседневные выражения и простые предложения, направленные на удовлетворение насущных потребностей





02

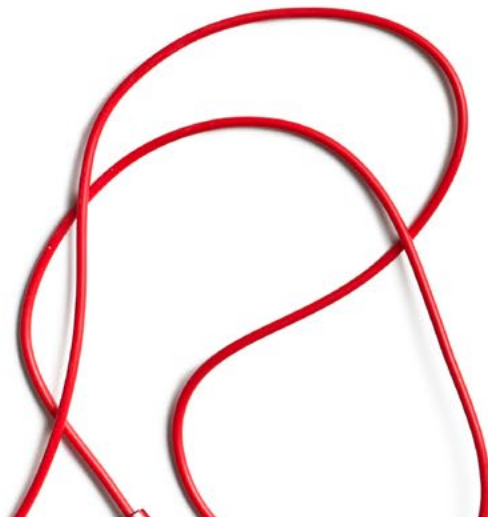
Общаться на элементарном уровне при условии, что собеседник говорит медленно и четко и готов взаимодействовать

03

Представляться самому и представлять других, узнавать и сообщать основную личную информацию о вашем доме, ваших вещах и знакомых

“

*В TECH вы можете сдавать экзамен из дома, с наставником и со 100% гарантией получения сертификата по системе CEFR”*



## Таблица самооценки уровня А1

### На что способен пользователь такого уровня?

Понимать	Говорить	Писать
<p><b>Понимание речи на слух</b></p> <ul style="list-style-type: none"><li>♦ Распознавать очень простые, часто употребляемые слова и выражения, относящиеся к себе, своей семье и ближайшему окружению, когда они произносятся медленно и доступно для понимания</li></ul>	<p><b>Устное общение</b></p> <ul style="list-style-type: none"><li>♦ Участвовать в разговоре в простой форме, если собеседник готов повторить то, что сказал, или выразить это другими словами и с меньшей скоростью, помогая вам лучше сформулировать то, что вы пытаетесь сказать</li><li>♦ Задавать и отвечать на простые вопросы по насущным темам, или очень распространенным темам</li></ul>	<p><b>Письменное изложение</b></p> <ul style="list-style-type: none"><li>♦ Писать короткие, простые открытки, например, для отправки поздравлений</li><li>♦ Заполнять формы с персональными данными, например, имя, национальность и адрес в регистрационной форме отеля</li></ul>
<p><b>Понимание прочитанного</b></p> <ul style="list-style-type: none"><li>♦ Понимать знакомые слова и названия и очень простые фразы, например, на вывесках, плакатах и каталогах</li></ul>	<p><b>Устное изложение</b></p> <ul style="list-style-type: none"><li>♦ Использовать простые выражения и фразы для описания места, где вы живете, и людей, которых вы знаете</li></ul>	<p><i>Сейчас самое время подтвердить свой уровень и, наконец, дополнить свое резюме сертификатом по португальскому языку. В ТЕСН мы облегчаем вам эту задачу.</i></p>

## Качественные аспекты использования разговорного языка для уровня А1

(В соответствии с CEFR)

### Что вы ожидаете от этого уровня?

#### Словарный запас

---

- ♦ Овладеть базовым запасом простых слов и фраз, относящихся к личным данным и конкретным ситуациям

#### Правильность

---

- ♦ Демонстрировать определенное владение простыми грамматическими структурами и шаблонами предложений в рамках выученного словарного запаса

#### Беглость

---

- ♦ Пользоваться короткими, изолированными, заранее подготовленными высказываниями, используя паузы для поиска выражений, артикуляции менее распространенных слов и правильного общения

#### Общение

---

- ♦ Задавать и отвечать на вопросы, связанные с личными данными
- ♦ Участвовать в диалоге в простой форме, но общение полностью основывается на повторении, перефразировании и исправлении предложений

#### Связность

---

- ♦ Быть способным связывать слова или группы слов с помощью очень простых, линейных союзов, таких как "и" или "тогда"





## Цели

01

### Цели для понимания речи на слух

Кандидат может:

- ♦ Понимать речь в очень медленном темпе, тщательно артикулированную и с достаточным количеством пауз для понимания смысла
- ♦ Понимать указания, которые даются медленно и тщательно. Также следовать инструкциям, если они просты и кратки

02

### Цели для понимания прочитанного

Кандидат может:

- ♦ Понимать очень короткие, простые тексты, читая предложение за предложением, подбирая имена, слова и основные и общие фразы, и перечитывать при необходимости
- ♦ Понимание коротких, простых сообщений на открытках
- ♦ Распознавать основные названия, слова и фразы, которые встречаются на вывесках и в наиболее распространенных ситуациях
- ♦ Улавливать смысл в простых письменных материалах и в коротких, простых описаниях, особенно при наличии визуальной поддержки
- ♦ Понимать письменные указания, если они короткие и простые (например, как добраться из одного места в другое)



## 03

### Цели для устного изложения

Кандидат может:

- ♦ Участвовать в диалоге в минимальной манере. Общение пока полностью зависит от медленных повторений, перефразирования и уточнений
- ♦ Задавать простые вопросы и отвечать на них, делать простые утверждения и отвечать на заявления, сделанные в сфере насущных потребностей или на очень повседневные темы
- ♦ Понимать обиходные выражения, направленные на удовлетворение простых, повседневных потребностей, при условии, что собеседник сотрудничает с вами, обращаясь к вам четко и медленно, и повторяя то, что вы не понимаете
- ♦ Понимать обращенные к вам вопросы и указания, произнесенные четко и медленно, понимать простые и краткие инструкции
- ♦ Представляться и использовать основные выражения приветствия и прощания. Спрашивать, как дела у окружающих, и выражать свою реакцию на услышанные новости
- ♦ Понимать повседневные выражения, направленные на удовлетворение простых, повседневных потребностей, при условии, что говорящий будет сотрудничать с вами, обращаясь к вам ясно и четко и повторяя то, что вы не понимаете
- ♦ Понимать вопросы и инструкции, если они, произносятся медленно и четко, понимать краткие простые указания о том, как добраться до того или иного места. Быть способным попросить кого-то о чем-то и наоборот

## 04

### Цели для письменного изложения

Кандидат может:

- ♦ Просить кого-то о чем-то, и наоборот. Уверенно обращаться с цифрами, количеством, ценами и расписанием
- ♦ Давать указания относительно времени в таких предложениях, как “на следующей неделе, в прошлую пятницу, в ноябре, в три часа”
- ♦ Отвечать на простые и прямые вопросы о личных деталях в беседе при условии, что ваш собеседник говорит очень медленно и четко, без идиом и устойчивых выражений
- ♦ Запрашивать и предоставлять информацию о персональных данных в письменном виде
- ♦ Писать короткие и простые открытки
- ♦ Писать цифры и даты, свое имя, национальность, адрес, возраст, дату рождения или дату прибытия в страну, как это делается, например, в регистрационной форме отеля

## Особенности экзамена по португальскому языку уровня A1

### 1 Как оценивает TECH Технологический университет?

---

- ♦ Содержание экзамена и критерии оценки будут соответствовать дескрипторам CEFR
- ♦ Никакие опубликованные экзаменационные задания или материалы использоваться не будут
- ♦ Четыре навыка (говорение, аудирование, чтение и письмо) будут проверяться вместе или по отдельности. Также могут быть включены задания на использование языка
- ♦ Все задания экзамена, за исключением заданий на использование языка, будут приближены к заданиям по примерам из реальной жизни, а текстовые материалы будут реальными, насколько это возможно, и будут зависеть от уровня экзамена

### 2 Продолжительность экзамена

---

- ♦ Продолжительность экзамена, независимо от уровня, должна составлять не менее 100 минут и не более 135 минут



### 3 Как осуществляется экзамен?

- Части экзамена по аудированию, чтению и письму проводятся с помощью компьютера
- Часть экзамена по говорению состоит из интервью, по возможности, с двумя экзаменаторами и записывается
- Письменные и устные части экзамена, по возможности, будут оцениваться двумя экзаменаторами в соответствии с процедурами, установленными ТЕСН

*Для получения оценки ЗАЧЕТ необходимо набрать хотя бы 1 балл из 6 в каждой части экзамена.*

*Если вы не пройдете экзамен на проверку всех частей, вы не получите сертификат своего уровня, но мы предоставим вам подробный отчет о ваших навыках по каждой части экзамена и компетенции.*

### 4 Каковы критерии оценки?

Что касается оценки, ТЕСН, следуя рекомендациям, использует следующие критерии:



Кандидаты, получившие хотя бы 60% в каждой из 4 частей экзамена, считаются сдавшими экзамен. На основании общего балла выставляется оценка, которая будет указана в сертификате, выдаваемом ТЕСН, в соответствии со следующей шкалой:



В случае, если кандидат не сдал ни одну из 4 частей экзамена, ему/ей придется сдавать весь экзамен заново.



## Структура, продолжительность и анализ 4 частей экзамена

Экзамен уровня А1 является самым базовым и, соответственно, самым коротким по продолжительности. Ниже приведена таблица с разделами, характеристиками и продолжительностью различных частей экзамена.

Продолжительность	Разделы			Инструкции
	Навыки	Время		
А1 100 - 135 минут	Говорение	Монолог и задаваемые вопросы	10 - 15 минут	Инструкции на родном языке
	Аудирование	Короткие аудиозаписи, в виде коротких диалогов или монологов, связанных с темами выбранного уровня	30 - 40 минут	
	Письмо	Разнообразные письменные задания; может включать в себя задания по использованию языка	30 - 40 минут	
	Чтение	Различные виды заданий по чтению	30 - 40 минут	



*Зная содержание экзамена до его сдачи, вам будет легче подготовиться оптимальным образом”*

## Структура экзамена по португальскому языку уровня А1

Состоит из 4 частей:

### Аудирование, Говорение, Чтение и Письмо

Общая продолжительность экзамена составляет от 90 до 135 минут, при этом первые три части проходят одна за другой (1-я - аудирование, 2-я - письмо, 3-я - чтение). Между первыми тремя частями и 4-й частью (Говорение) должно пройти не менее 20 минут перерыва. Они могут быть сданы в тот же день или в другой день, с максимальным ограничением в 7 дней после сдачи другого блока.

### Аудирование (Продолжительность: 30 - 40 минут)

Аудирование состоит из 2-4 упражнений, каждое из которых основано на аудиозаписи, которая может быть монологом или разговором между двумя или более людьми. Упражнения включают: множественный выбор, завершение предложения, заполнение диаграмм, графиков или схем, а также краткий ответ в одном или двух предложениях.

### Пример задания на аудирование

Определить ситуацию и/или основную идею. Тип текста: серия из пяти не связанных между собой коротких монологов или диалогов, например, рекламные объявления, сообщения, короткие разговоры и т.д. Тип задания: учащиеся должны выбрать правильный график из трех представленных вариантов.

### Чтение (Продолжительность: 30 - 40 минут)

Раздел «чтение» состоит из 40 вопросов, сгруппированных в 3 раздела. Каждый текст состоит из 100-150 слов, и по нему задается несколько вопросов. Тексты вымышленные, на базовом уровне, и специально разработаны для экзамена. Типы вопросов, как и в разговорной части, разнообразны: множественный выбор, заполнение таблиц, графиков или диаграмм, нахождение информации в тексте.

### Пример задания на чтение

Поиск предсказуемой фактической информации в текстах, таких как вывески, объявления, расписания, меню с какой-либо визуальной поддержкой. Тип текста: вывески, объявления и т.д. на повседневную тему с визуальной поддержкой. Тип задания: множественный выбор на основе коротких текстов, сфокусированных на определенной информации. Необходимо выбрать правильный ответ.

**Письмо (Продолжительность: 30 - 40 минут)**

Эта часть состоит из двух заданий по написанию короткого эссе объемом 30-60 слов. Обычно часть информации представляется очень кратко (пара строк), затем следует утверждение о ней, после чего экзаменуемого просят объяснить, согласен он/она с этим утверждением или нет, кратко изложив необходимые аргументы.

**Говорение (Продолжительность: 10 - 15 минут)**

В этой последней части вам предстоит разговор с экзаменатором, который может происходить в реальной жизни. Делится на 2 подчасти. В первой части даются ответы на личные, семейные и/или бытовые вопросы. Во второй - экзаменатор и экзаменуемый ведут основную беседу на определенную тему, где оцениваются навыки устного взаимодействия и ведения дискуссии. Вся устная часть экзамена записывается для последующего анализа.

**Разделы**

Продолжительность	Навыки	Примечания	Пункты	Задания	Время	Инструкции
A1 100 - 135 минут	Говорение	Монолог и задаваемые вопросы. Устная часть экзамена должна быть записана	-	Минимум 2	5-7 минут на Студента	Инструкции на родном языке
	Аудирование	Аудиозаписи в виде коротких диалогов или монологов, связанных с темами выбранного уровня	В одном задании минимум 5 пунктов и максимум 10. Всего минимум 15 пунктов, рекомендовано 20	Минимум 2, максимум 4. Дихотомические задания не принимаются	30 - 40 минут	
	Письмо	Различные виды письменных заданий	Минимум 30 слов, максимум 80	Минимум 2 задания	30 - 40 минут	
	Чтение	Различные задания на чтение, включающие минимум 200 и максимум 500 слов	Минимум 5 пунктов и максимум 10. Всего минимум 15 пунктов, рекомендовано 20	Минимум 2, максимум 4. Дихотомические задания не принимаются	30 - 40 минут	

04

# Для кого предназначен данный экзамен?

Кандидатами на языковой экзамен уровня А1 могут быть члены университетского сообщества, а также граждане или иностранцы (старше 16 лет), желающие подтвердить свой уровень языковой компетенции для академических, образовательных, профессиональных или личных целей.

Хотя интересы и мотивы наших студентов различны, всех их объединяет общая цель: повысить и сертифицировать свой уровень владения португальским языком.





“

*TECN помогает вам сдать экзамен. Не продолжайте откладывать то, что можете сделать сегодня. Пройдите сертификацию на уровень владения португальским языком!”*



В чем заинтересованность студентов в подтверждении своего уровня?



Академическая 25%

- ♦ Доступ к университетской квалификации
- ♦ Доступ к обучению в докторантуре
- ♦ Доступ к обучению в магистратуре или последипломным программам



Образовательная 13%

- ♦ Продолжение изучения языков
- ♦ Совершенствование языковых навыков



Личная 12%

- ♦ Улучшение резюме
- ♦ Подтверждение компетенций



Профессиональная 50%

- ♦ Получение новой должности
- ♦ Продвижение по службе или
- ♦ улучшение работы





“

*Если вы предпочитаете сдавать экзамен в онлайн-формате, мы предоставим вам техническую поддержку и предоставим в ваше распоряжение все средства, чтобы вы могли забыть о стрессе и сосредоточиться на сдаче экзамена”*

# 05

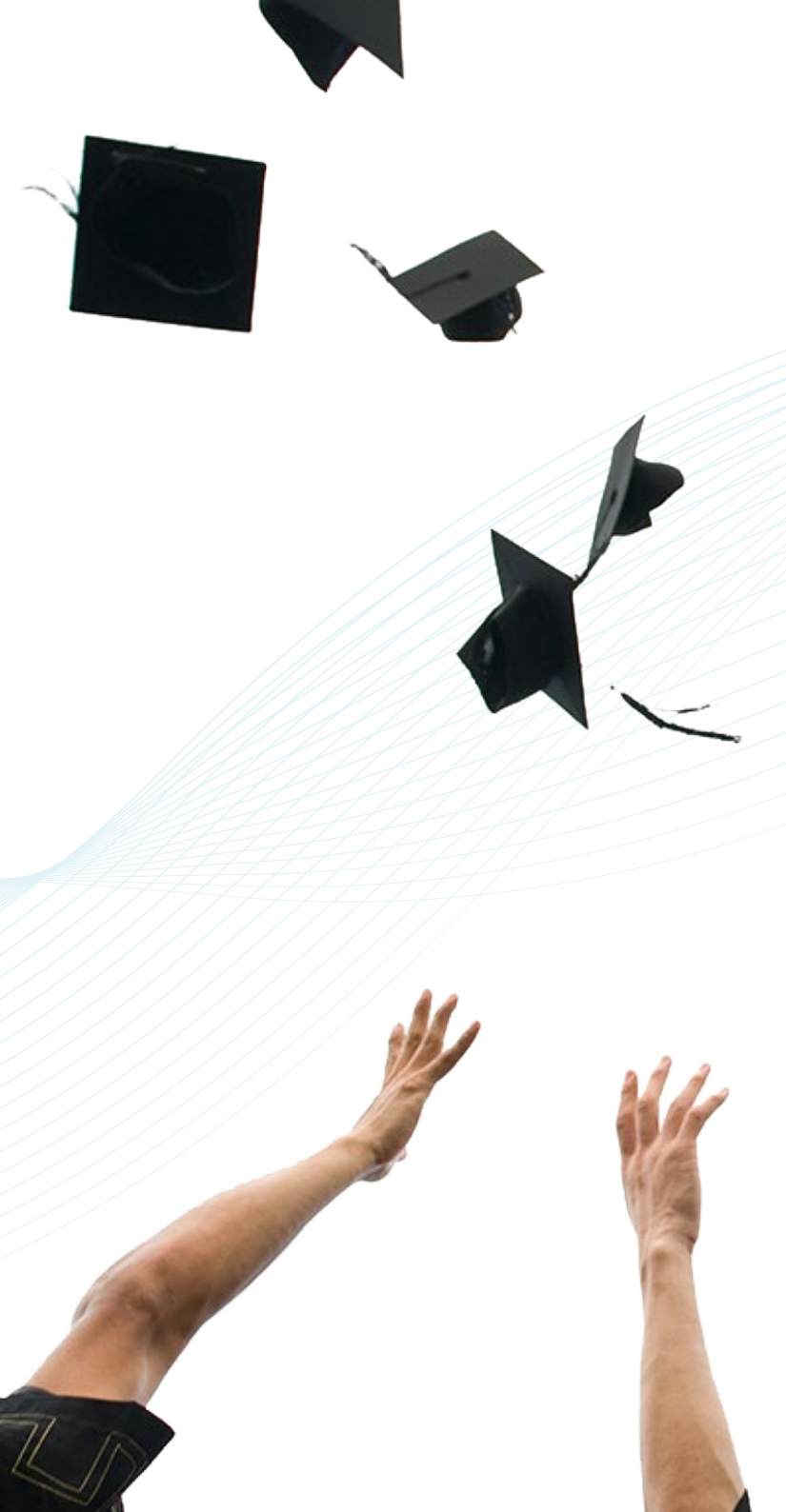
## Оценка и аттестация

Каждая часть экзамена составляет 25% от общей оценки. Для сдачи каждой части экзамена требуется оценка не ниже 6 баллов.

- ♦ Чтобы получить на экзамене оценку ЗАЧЕТ, необходимо сдать все части экзамена и получить средний балл более 6
- ♦ Чтобы получить на экзамене оценку ХОРОШО, необходимо сдать все части экзамена с оценкой выше 6 и получить среднее значение между 7, 8 и 9
- ♦ Чтобы получить на экзамене оценку ОТЛИЧНО, необходимо сдать все части экзамена с оценкой выше 6 и получить среднее значение между 9 и 10
- ♦ Только те лица, которые получили оценку ЗАЧЕТ, смогут получить сертификат о владении итальянским языком, выданный ТЕСН Технологическим университетом

Уровень будет считаться пройденным, если итоговая суммарная оценка выше или равна 60% от общего возможного балла. Средний балл не будет засчитан, если по каждому из оцениваемых навыков набрано менее 60% от возможного балла.

Сертификаты выдаются только в том случае, если уровень достигнут.





“

*Для получения сертификата необходимо набрать 6 или более баллов по каждому из 4 разделов экзамена”*

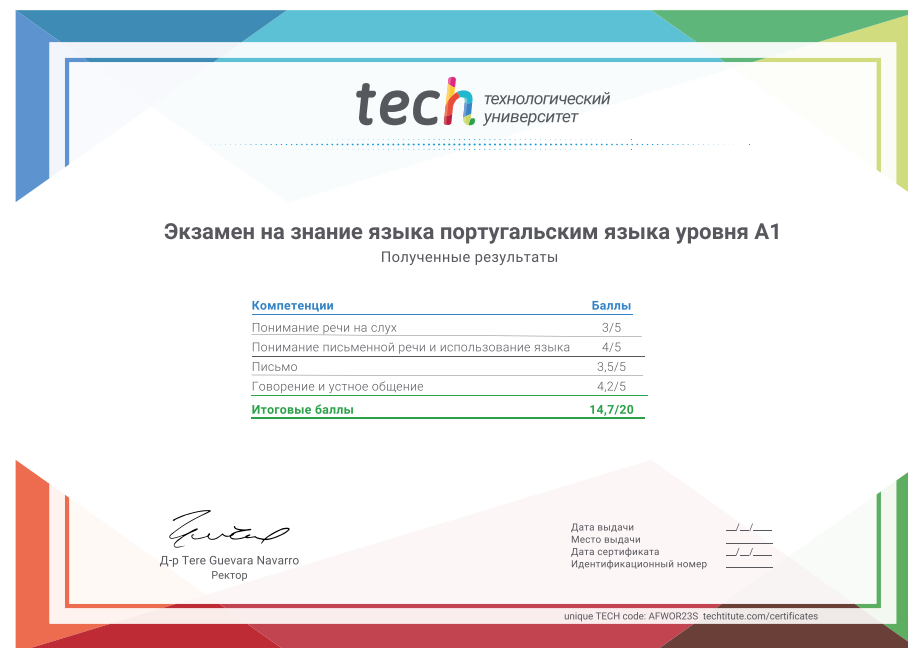


“

Опытный наставник будет сопровождать вас на протяжении всего экзамена, отвечая на ваши вопросы и опасения. Только вперед и подтвердите свой уровень языка!”

## Сертификация

После успешной сдачи экзамена студент получит сертификат, который гарантирует его подготовку и компетентность по уровню системы CEFR.



\*Гаагский апостиль: В случае, если студент потребует, чтобы на его диплом в бумажном формате был проставлен Гаагский апостиль, центр предпримет необходимые шаги для его получения за дополнительную плату.

## Правила для прохождения экзамена



---

К экзамену допускаются только те кандидаты, которые зарегистрировались в период регистрации и внесены в официальные списки.



---

На экзамене обязательно предъявление действительного удостоверения личности или паспорта. Ни один человек без удостоверения личности не будет допущен к экзамену.



---

Языковые экзамены могут быть адаптированы для кандидатов с ограниченными возможностями. Для этого кандидаты должны сообщить университету во время регистрации о: типе инвалидности (двигательная, зрительная, слуховая и т.д.) и ее степени, должным образом обосновав это медицинским заключением. Принятие заявки будет зависеть от предварительного уведомления центра и наличия у него ресурсов.

**tech** технологический  
университет



CEFR Экзамен по  
**Португальскому языку**  
Уровня А1





CEFR Экзамен по  
**Португальскому языку**  
Уровня А1