

شهادة الخبرة الجامعية
التدخل النفسي في حالات الطوارئ



الجامعة
التكنولوجية
tech

شهادة الخبرة الجامعية التدخل النفسي في حالات الطوارئ

« طريقة التدريس: أونلاين

« مدة الدراسة: 6 أشهر

« المؤهل الجامعي من: TECH الجامعة التكنولوجية

« عدد الساعات المخصصة للدراسة: 16 ساعات أسبوعيًا

« مواعيد الدراسة: وفقًا لوتيرتك الخاصة

« الامتحانات: أونلاين

رابط الدخول إلى الموقع الإلكتروني: www.techtitute.com/ae/psychology/postgraduate-diploma/postgraduate-diploma-psychological-intervention-emergencies

الفهرس

02

الأهداف

صفحة 8

01

المقدمة

صفحة 4

05

المؤهل العلمي

صفحة 24

04

المنهجية

صفحة 16

03

الهيكل والمحتوى

صفحة 12

المقدمة

إن قيادة حالة أزمة ما، مثل الكوارث الطبيعية أو حادث مروري أو حالة طوارئ صحية، يمكن أن يسبب، بالإضافة إلى العواقب الجسدية، عقابيل نفسية خطيرة، والتي في العديد من المناسبات لا تظهر على الفور ولكن على المدى الطويل وتتدخل سلبًا في النمو النفسي الاجتماعي للضحايا. ومن هنا تأتي أهمية التدخل التخصصي من قبل المتخصصين في علم النفس في إدارة السياق العاطفي والعمل النشط لمنع تدهور الصحة العقلية. يتم جمع كل هذه الجوانب في هذا البرنامج الكامل المصمم من قبل خبراء في القطاع ويتم تقديمه بتنسيق مريح ويمكن الوصول إليه عبر الإنترنت 100%. ومن خلال 450 ساعة من أفضل محتوى، سيتمكن الخريجون من إتقان مهاراتهم بطريقة مضمونة في التدخل النفسي في حالات الطوارئ.



هل تريد الخوض في أكثر بروتوكولات الإسعافات الأولية فعالية؟ سجّل في شهادة الخبرة الجامعية هذه وراهن على برنامج أكاديمي ستحقق من خلاله تميزاً مهنيًا مضمونًا”



تحتوي شهادة الخبرة الجامعية في التدخل النفسي في حالات الطوارئ على البرنامج التربوي الأكثر اكتمالا وحدائة في السوق. ومن أبرز ميزاتنا:

- ♦ تطوير الحالات العملية التي يقدمها خبراء في علم النفس وخدمات الطوارئ
- ♦ المحتويات البيانية و التخطيطية و العملية بشكل بارز التي يتم تصورها من خلالها، تجمع المعلومات العلمية و العملية حول تلك التخصصات الطبية التي لا غنى عنها في الممارسة المهنية
- ♦ التدريبات العملية حيث يتم إجراء عملية التقييم الذاتي لتحسين التعليم
- ♦ تركيزها الخاص على المنهجيات المبتكرة
- ♦ الدروس النظرية، أسئلة للخبراء، منتديات مناقشة حول موضوعات مثيرة للجدل وأعمال التفكير الفردي
- ♦ توفر الوصول إلى المحتوى من أي جهاز ثابت أو محمول متصل إلى الإنترنت

يحتاج البشر إلى السيطرة على الموقف الذي يمرون به في جميع الأوقات، لذلك عند حدوث حالة طارئة غير متوقعة، يتولد مناخ من التوتر، والذي إذا لم يتم إدارته بشكل صحيح من البداية، يمكن أن يؤدي إلى عواقب وخيمة للغاية على الصحة العقلية للضحايا. في هذا النوع من الحالات، تظهر اضطرابات الإجهاد اللاحق للصدمة أو الحزن طويل الأمد أو المضاعفات السريرية الأخرى التي تؤثر بشكل خطير على التطور السلوكي المعرفي للمريض وبيئته.

بفضل الدراسة الشاملة التي أجراها الآلاف من الباحثين في مجال علم النفس في سياقات الأزمات، أصبح من الممكن إثبات فوائد التدخل المتخصص، وتسهيل الضوء على الدور المهم الذي يلعبه هؤلاء المهنيين في الإدارة العاطفية وفي الوقاية من المضاعفات على المدى الطويل. ولكي يتمكن المزيد والمزيد من الخريجين من العمل بناءً على استراتيجيات وتقنيات العمل النفسي الأكثر فاعلية، طور فريق TECH وفريق الخبراء في هذا القطاع هذا البرنامج الكامل للغاية.

إنها درجة متعددة التخصصات وشاملة تجمع أحدث المعلومات المتعلقة بروتوكولات الإسعافات الأولية اعتماداً على أنواع المواقف المختلفة وخصائص الضحايا. بفضل هذا، سيتمكن المتخصصون من تنفيذ الاستراتيجيات العلاجية التي تتكيف بشكل أفضل مع السياق في ممارساتهم ويفضلون العلاج المقدم للأشخاص المعنيين.

لهذا، سيكون لديهم 450 ساعة من المحتوى المتنوع و 100% عبر الإنترنت، من أفضل الموضوعات النظرية والعملية إلى المواد الإضافية المتنوعة والتي ستكون متاحة من بداية البرنامج. بالإضافة إلى ذلك، يمكن تنزيله على أي جهاز متصل بالإنترنت للتشاور لاحقاً حتى بعد انتهاء هذه التجربة الأكاديمية الرائعة.



ستعمل على أحدث تقنيات الإسعافات الأولية النفسية، من
مرحلة التأثير أو الصدمة إلى مرحلة الحل و / أو التكيف "

قامت *TECH* بتحسين الحرم الجامعي الافتراضي بحيث يمكنك الاتصال من خلال أي جهاز متصل بالإنترنت، سواء كان جهاز كمبيوتر أو جهاز لوجي أو هاتف محمول.

برنامج مثالي لصقل مهاراتك الخاصة في التدخل في الأزمات بصفتك كعامل.

بفضل شهادة الخبرة الجامعية هذه، ستتمكن من تقديم دعم عاطفي أكثر فعالية للأقارب بعد خسارة مفاجئة أو مؤلمة”

البرنامج يضم في هيئة التدريس متخصصين في المجال والذين يصبون خبراتهم العملية في هذا التدريب، بالإضافة إلى متخصصين معترف بهم من مجتمعات رائدة وجامعات مرموقة.

محتوى الوسائط المتعددة خاصتها، الذي تم تطويره بأحدث التقنيات التعليمية، سيسمح للمهنيين بالتعلم حسب السياق، بما معناه، بيئة محاكاة ستوفر تدريباً غامراً مبرمجاً للتدريب في مواقف حقيقية.

يركز تصميم هذا البرنامج على التعلم القائم على حل المشكلات والذي يجب على المحترفين من خلاله محاولة حل مواقف الممارسة المهنية المختلفة التي تنشأ على مدار العام الدراسي. للقيام بذلك، سيحصل على مساعدة من نظام جديد من مقاطع الفيديو التفاعلية التي أعدها خبراء معترف بهم.



02 الأهداف

تم تطوير شهادة الخبرة الجامعية هذه في التدخل النفسي في حالات الطوارئ من قبل TECH وفريق الخبراء التابع لها بهدف التمكّن من تزويد المتخصصين في هذا القطاع بجميع المعلومات التي يمكنهم من خلالها تقديم تدخل أكثر فاعلية في الأزمات يتكيف مع ظروف السياق. لهذا، سيكون لديهم أفضل محتوى نظري وعملي وإضافي، بالإضافة إلى الأدوات الأكاديمية الأكثر ابتكاراً في القطاع الأكاديمي للدراسات العليا.





برنامج يتعمق في التدخل في المواقف التي تعاني من إجهاد حاد و / أو قلق و / أو ذعر، ويوضح مزايا وعيوب استخدام الاستراتيجيات العلاجية المختلفة المتاحة "



الأهداف العامة



- ♦ تطوير معرفة واسعة ومتخصصة حول أهمية التدخل النفسي الوقائي في حالات الأزمات
- ♦ التعرف بالتفصيل على الاستراتيجيات والتقنيات العلاجية الأكثر ابتكارًا لإدارة المريض الضحية في سياق الطوارئ
- ♦ الصلاحية كدليل للخريج في تحديثه بشكل شامل ومضمون

تبحث لتحسين مهاراتك في توصيل الأخبار السيئة؟ مع شهادة الخبرة الجامعية هذه ستحققه بطريقة مضمونة”



الأهداف المحددة



الوحدة 1. بروتوكول الإسعافات الأولية. الإسعافات الأولية النفسية

- ♦ التعرف على وقت حدوث أزمة نفسية وعواقبها الفرد
- ♦ دراسة وتمييز مراحل بروتوكول الإسعافات الأولية في علم نفس الطوارئ
- ♦ التعرف على البروتوكولات الرئيسية للعمل في حالات الطوارئ

الوحدة 2. بروتوكولات العمل في حالات محددة I

- ♦ التعرف على بروتوكول العمل في حالات الأزمات المحددة
- ♦ دراسة متعمقة لعملية الحداد وأنواع الحداد وكيفية التدخل في أزمات الحداد العادية والمرضية
- ♦ التعرف على عمليات التدخل في حالات الأزمات والطوارئ المحددة
- ♦ دراسة التشريعات وخطط الطوارئ في إسبانيا

الوحدة 3. بروتوكولات العمل في حالات محددة II

- ♦ التعرف على مفاتيح التدخل مع المرضى في حالات الخطر
- ♦ دراسة عملية التدخل مع المرضى في حالات الأزمات المحددة
- ♦ دراسة أهمية المرافقة العلاجية في المرضى الذين يعانون من مشاكل في الحياة



الهيكل والمحتوى

من بين أهم خصائص درجات TECH تبرز الاستخدام الرائد لمنهجية إعادة التعلم المرموقة والمبتكرة والفعالة في تطوير محتواها. بفضل هذه الإستراتيجية التربوية، من الممكن تقديم برامج تم فيها تقليل العبء الدراسي وبالتالي ساعات الدراسة بشكل كبير دون التضحية بجودة التدريب وشموله. وبدلاً من ذلك، اختار فريق الخبراء ساعات من المواد الإضافية المقدمة في أشكال مختلفة مما يمنح التجربة الأكاديمية جانباً ديناميكياً ومبتكراً لا يواهى.



ستجد في الحرم الجامعي الافتراضي ساعات من المواد الإضافية عالية الجودة
للتعمق في الجوانب المختلفة لمنهج دراسي بطريقة مخصصة: من مقاطع الفيديو
التفصيلية إلى أحدث المقالات البحثية "



الوحدة 1. بروتوكول الإسعافات الأولية. الإسعافات الأولية النفسية

- 1.1 مفهوم الأزمة النفسية
 - 1.1.1 مقدمة لمفهوم الأزمة النفسية
 - 2.1.1 شدة الأزمة النفسية
 - 3.1.1 العوامل المعدلة في ظهور أزمة نفسية
- 2.1 عوامل المحفزات
 - 1.2.1 مقدمة لمفهوم عوامل المحفزات
 - 2.2.1 أنواع عوامل المحفزات
- 3.1 الإسعافات الأولية النفسية
 - 1.3.1 مفهوم الإسعافات الأولية النفسية
 - 2.3.1 المكونات
 - 3.3.1 الإسعافات الأولية للأشخاص تحت تأثير الكحول والمخدرات الأخرى
 - 4.3.1 التتبع
- 4.1 الفرز النفسي
 - 1.4.1 ما هو الفرز؟
 - 2.4.1 الفرز النفسي
 - 3.4.1 تصنيف الفرز
- 5.1 مرحلة التأثير أو الصدمة
 - 1.5.1 مقدمة لمفهوم التأثير أو الصدمة
 - 2.5.1 مبادئ وتقييم مرحلة التأثير
 - 3.5.1 العمل في مرحلة التأثير
- 6.1 مرحلة التفاعل
 - 1.6.1 مقدمة لمفهوم رد فعل
 - 2.6.1 مبادئ مرحلة التفاعل
 - 3.6.1 أنواع التفاعل
 - 4.6.1 العمل في مرحلة التفاعل
- 7.1 مرحلة القرار و / أو التكيف
 - 1.7.1 التكيف النفسي
 - 2.7.1 مبادئ مرحلة القرار و / أو التكيف
 - 3.7.1 العوامل المعدلة في التكيف
- 8.1 مهارات محددة للتدخل في الأزمات
 - 1.8.1 مهارات المعالج
 - 2.8.1 مهارات معالجة الأزمات المحددة

الوحدة 2. بروتوكولات العمل في حالات محددة I

- 9.1 بروتوكولات العمل
 - 1.9.1 المبادئ الأساسية لبروتوكول العمل
 - 2.9.1 أنواع بروتوكولات العمل
- 10.1 التشريعات وخطط الطوارئ
 - 1.10.1 مقدمة لمفهوم التشريع
 - 2.10.1 مقدمة لمفهوم خطط الطوارئ
 - 3.10.1 أهمية التشريعات وخطط الطوارئ
 - 4.10.1 خطط طوارئ فعالة
- 1.2 التدخل في حالات التوتر الحاد والقلق والذعر
 - 1.1.2 مقدمة لمفهوم التوتر الحاد والقلق والذعر
 - 2.1.2 عملية التدخل في الإجهاد الحاد
 - 3.1.2 عملية تدخل القلق
 - 4.1.2 عملية تدخل أمام الذعر
- 2.2 العزاء
 - 1.2.2 مفهوم الحزن
 - 2.2.2 نظريات الحداد
 - 3.2.2 مظاهر الحداد العادي
- 3.2 مقدمة وأنواع الحداد
 - 1.3.2 مراحل الحداد
 - 2.3.2 أنواع الحداد
 - 3.3.2 وظائف الحداد
- 4.2 التدخل في أزمة الحداد
 - 1.4.2 أهمية تدخل الحداد
 - 2.4.2 عملية التدخل في أزمة الحداد
- 5.2 إيصال أخبار سيئة I
 - 1.5.2 الأخبار السيئة
 - 2.5.2 إجراءات إيصال الأخبار السيئة
 - 3.5.2 مراحل الشخص عند تلقي الأخبار السيئة
- 6.2 إيصال أخبار سيئة II
 - 1.6.2 مهارات المحترف عند إيصال الأخبار السيئة
 - 2.6.2 العوامل المعدلة في إيصال الأخبار السيئة
 - 3.6.2 جوانب محددة لإيصال الأخبار السيئة لدى القاصرين وغيرهم من السكان

- 5.3. تدخل الأزمات مع المريض النفسي
 - 1.5.3. مقدمة لمفهوم المريض النفسي
 - 2.5.3. دور الأخصائي النفسي في التدخل في الأزمات مع المريض النفسي
 - 3.5.3. مفاتيح ومبادئ التدخل الفعال
- 6.3. تدخل الأزمات مع كبار السن
 - 1.6.3. كبار السن في مكتب الطبيب النفسي
 - 2.6.3. مفاتيح ومبادئ التدخل في الأزمات مع كبار السن
- 7.3. التدخل في الأزمات مع ذوي الإعاقات الذهنية
 - 1.7.3. مقدمة في الإعاقة الذهنية
 - 2.7.3. مفاتيح ومبادئ التدخل في الأزمات مع مرضى الإعاقة الذهنية
 - 3.7.3. أدوات للتدخل مع الأشخاص ذوي الإعاقة الذهنية
- 8.3. التدخل في أزمة المهاجرين
 - 1.8.3. الصدمة والتوتر للمهاجرين
 - 2.8.3. مفاتيح ومبادئ التدخل في الأزمات مع المهاجرين
- 9.3. المرافقة في التعرف على الجثث
 - 1.9.3. المرافقة العلاجية
 - 2.9.3. المرافقة في التعرف على الجثث
 - 3.9.3. مراسم اليقظة والدفن
- 10.3. الدعم النفسي للفنيين
 - 1.10.3. في نهاية المداخلة
 - 2.10.3. استنفاد الوسادة
 - 3.10.3. التحولات والفواصل
 - 4.10.3. استراتيجيات المواجهة

- 7.2. الدعم العاطفي في مواجهة الخسارة
 - 1.7.2. الدعم العاطفي
 - 2.7.2. الفقد
 - 3.7.2. الدعم العاطفي كعامل تعديل في حالات الأزمات
- 8.2. التدخل مع المريض العدواني
 - 1.8.2. خصائص المريض العدواني
 - 2.8.2. مفاتيح للتدخل في المرضى ذوي السلوكيات العدوانية
 - 3.8.2. مهارات المعالج لإتقان السيناريو العلاجي قبل مرضى السلوك العدواني
 - 4.8.2. تقنيات التدخل مع المريض العدواني
- 9.2. التدخل وإدارة حالات الانتحار خارج المستشفى
 - 1.9.2. الانتحار
 - 2.9.2. المهارات العلاجية لإدارة الانتحار خارج المستشفى
 - 3.9.2. التدخل مع المرضى المعرضين لخطر الانتحار
- 10.2. التدخل لدى أقارب المفقودين
 - 1.10.2. عوامل يجب مراعاتها عند التدخل لدى أقارب الأشخاص المفقودين
 - 2.10.2. تقنيات التكيف مع الحدث الصادم
 - 3.10.2. عملية التدخل

الوحدة 3، بروتوكولات العمل في حالات محددة II

- 1.3. التدخل مع ضحية العنف ضد المرأة
 - 1.1.3. مقدمة في العنف بين الجنسين
 - 2.1.3. مبادئ التدخل مع المرضى ضحايا العنف الجنسي
 - 3.1.3. المهارات والمعرفة للتدخل الدقيق
 - 4.1.3. إجراءات التدخل
- 2.3. التدخل مع ضحية الاعتداء الجنسي
 - 1.2.3. مقدمة لمفهوم الاعتداء الجنسي
 - 2.2.3. صدمة في ضحية الاعتداء الجنسي
 - 3.2.3. المهارات والمعرفة للتدخل الدقيق
 - 4.2.3. إجراءات التدخل مع ضحية الاعتداء الجنسي
- 3.3. التدخل مع مرضى الكحول والمخدرات
 - 1.3.3. تعاطي المخدرات
 - 2.3.3. تصنيف المخدرات
 - 3.3.3. التدخل مع المستهلكين
- 4.3. التدخل في الأزمات مع الأطفال
 - 1.4.3. العملية العلاجية مع الأطفال
 - 2.4.3. مفاتيح ومبادئ التدخل العلاجي مع الطفل
 - 3.4.3. أدوات فعالة في التدخل مع الأطفال

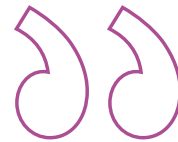
لا تفكر مرتين واختر درجة يمكنك من خلالها إثبات التزامك بالصحة العقلية
للسكان من خلال تخصص يعتمد على الاحتياجات الحالية للقطاع"



المنهجية

يقدم هذا البرنامج التدريبي طريقة مختلفة للتعلم. فقد تم تطوير منهجيتنا من خلال أسلوب التعليم المرتكز على التكرار: *Relearning* أو ما يعرف بمنهجية إعادة التعلم. يتم استخدام نظام التدريس هذا، على سبيل المثال، في أكثر كليات الطب شهرة في العالم، وقد تم اعتباره أحد أكثر المناهج فعالية في المنشورات ذات الصلة مثل مجلة نيو إنجلند الطبية (*New England Journal of Medicine*).

اكتشف منهجية *Relearning* (منهجية إعادة التعلم)، وهي نظام يتخلى عن التعلم الخطي التقليدي ليأخذك عبر أنظمة التدريس التعليم المرتكزة على التكرار: إنها طريقة تعلم أثبتت فعاليتها بشكل كبير، لا سيما في المواد الدراسية التي تتطلب الحفظ"





في جامعة TECH نستخدم منهج دراسة الحالة

أمام حالة معينة، ما الذي يجب أن يفعله المهني؟ خلال البرنامج، سيواجه الطلاب العديد من الحالات السريرية المحاكية بناءً على مرضى حقيقيين وستعين عليهم فيها التحقيق ووضع الفرضيات وأخيراً حل الموقف. هناك أدلة علمية وفيرة على فعالية المنهج. حيث يتعلم المتخصصون بشكل أفضل وأسرع وأكثر استدامة مع مرور الوقت.

مع جامعة TECH يمكن لأخصائيي علم النفس تجربة طريقة تعلم تهز أسس الجامعات التقليدية في جميع أنحاء العالم.

وفقاً للدكتور Gervas، فإن الحالة السريرية هي العرض المشروح لمريض، أو مجموعة من المرضى، والتي تصبح «حالة»، أي مثالاً أو نموذجاً يوضح بعض العناصر السريرية المميزة، إما بسبب قوتها التعليمية، أو بسبب ندرتها أو ندرتها. لذا فمن الضروري أن تستند الحالة إلى الحياة المهنية الحالية، في محاولة لإعادة إنشاء عوامل التكيف الحقيقية في الممارسة المهنية لأخصائي علم النفس.



هل تعلم أن هذا المنهج تم تطويره عام 1912 في جامعة هارفارد للطلاب دراسي القانون؟ وكان يتمثل منهج دراسة الحالة في تقديم مواقف حقيقية معقدة لهم لكي يقوموا باتخاذ القرارات وتبرير كيفية حلها. وفي عام 1924 تم تأسيسها كمنهج تدريس قياسي في جامعة هارفارد”

تُبر فعالية المنهج بأربعة إنجازات أساسية:

1. أخصائيو علم النفس الذين يتبعون هذا المنهج لا يحققون فقط استيعاب المفاهيم، ولكن أيضاً تنمية قدراتهم العقلية من خلال التمارين التي تقيم المواقف الحقيقية وتقوم بتطبيق المعرفة المكتسبة.

2. يركز منهج التعلم بقوة على المهارات العملية التي تسمح لأخصائيو علم النفس بالاندماج بشكل أفضل في الممارسات اليومية.

3. يتم تحقيق استيعاب أبسط وأكثر كفاءة للأفكار والمفاهيم، وذلك بفضل منهج المواقف التي نشأت من الواقع.

4. يصبح الشعور بكفاءة الجهد المستثمر حافظاً مهماً للغاية للطلاب، مما يترجم إلى اهتمام أكبر بالتعلم وزيادة في الوقت المخصص للعمل في المحاضرة الجامعية.

منهجية إعادة التعلم (Relearning)

تجمع جامعة TECH بين منهج دراسة الحالة ونظام التعلم عن بعد، 100% عبر الانترنت والقائم على التكرار، حيث تجمع بين 8 عناصر مختلفة في كل درس.

نحن نعزز منهج دراسة الحالة بأفضل منهجية تدريس 100% عبر الانترنت في الوقت الحالي وهي: منهجية إعادة التعلم والمعروفة بـ *Relearning*.



سوف يتعلم أخصائي علم النفس من خلال الحالات الحقيقية وحل المواقف المعقدة في بيئات التعلم المحاكاة. تم تطوير هذه المحاكاة من أحدث البرامج التي تسهل التعلم الغامر.

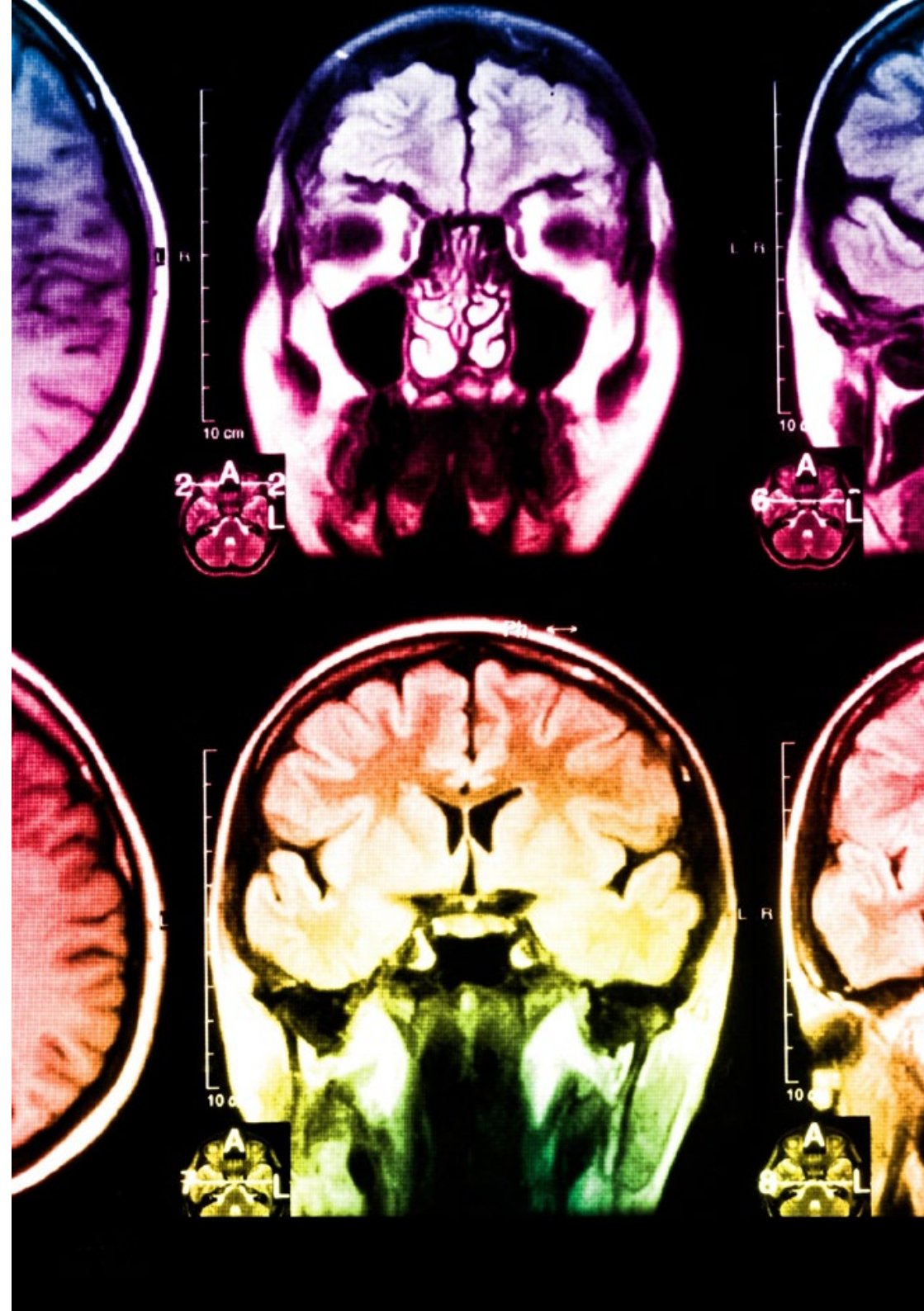
في طليعة المناهج التربوية في العالم، تمكنت منهجية إعادة التعلم من تحسين مستويات الرضا العام للمهنيين، الذين أكملوا دراساتهم، فيما يتعلق بمؤشرات الجودة لأفضل جامعة عبر الإنترنت في البلدان الناطقة بالإسبانية (جامعة كولومبيا).

من خلال هذه المنهجية، قمنا بتدريب أكثر من 150000 أخصائي علم النفس بنجاح لم يسبق له مثيل في جميع التخصصات. تم تطوير منهجيتنا التربوية في بيئة شديدة المتطلبات، مع طلاب جامعيين يتمتعون بمظهر اجتماعي واقتصادي مرتفع ومتوسط عمر يبلغ 43.5 عاماً.

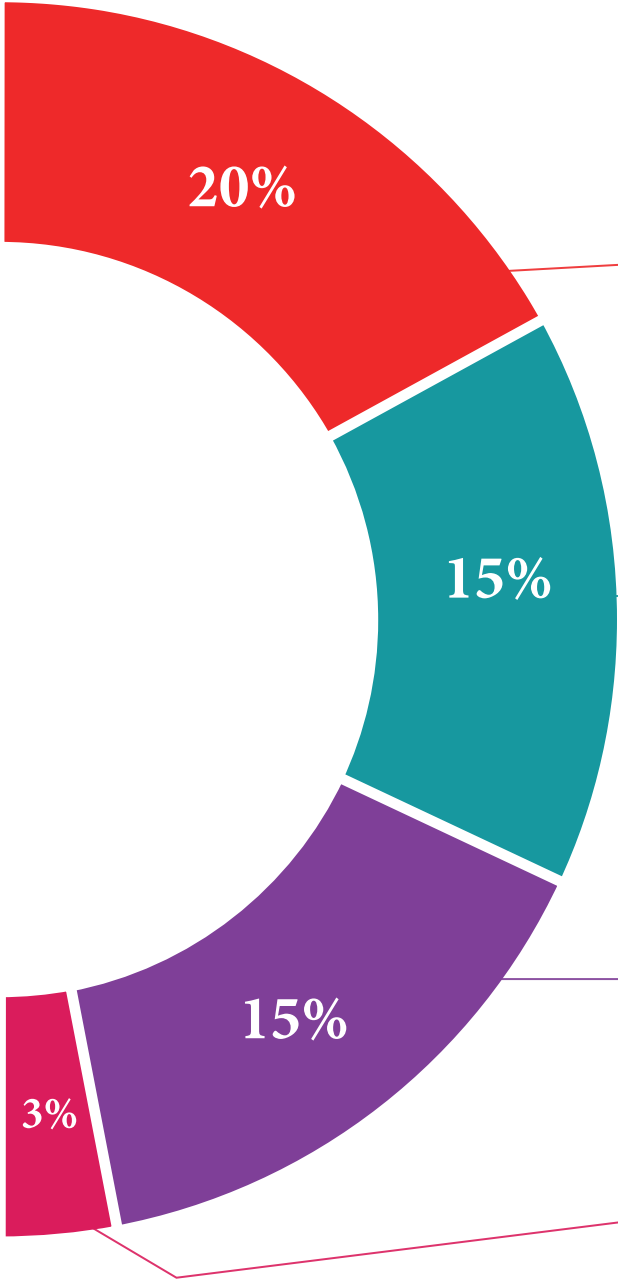
ستتيح لك منهجية إعادة التعلم والمعروفة بـ *Relearning*، التعلم بجهد أقل ومزيد من الأداء، وإشراكك بشكل أكبر في تدريبك، وتنمية الروح النقدية لديك، وكذلك قدرتك على الدفاع عن الحجج والآراء المتباينة: إنها معادلة واضحة للنجاح.

في برنامجنا، التعلم ليس عملية خطية، ولكنه يحدث في شكل لولبي (نتعلم ثم نطرح ماتعلمناه جانباً فنسأه ثم نعيد تعلمه). لذلك، نقوم بدمج كل عنصر من هذه العناصر بشكل مركزي.

النتيجة الإجمالية التي حصل عليها نظامنا للتعلم هي 8.01، وفقاً لأعلى المعايير الدولية.

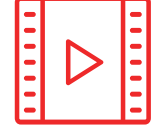


يقدم هذا البرنامج أفضل المواد التعليمية المُعدَّة بعناية للمهنيين:



المواد الدراسية

يتم إنشاء جميع محتويات التدريس من قبل المتخصصين الذين سيقومون بتدريس البرنامج الجامعي، وتحديدًا من أجله، بحيث يكون التطوير التعليمي محددًا وملموسًا حقًا. ثم يتم تطبيق هذه المحتويات على التنسيق السمعي البصري الذي سيخلق منهج جامعة TECH في العمل عبر الإنترنت. كل هذا بأحدث التقنيات التي تقدم أجزاء عالية الجودة في كل مادة من المواد التي يتم توفيرها للطلاب.



أحدث التقنيات والإجراءات المعروضة في الفيديوهات

تقدم TECH للطلاب أحدث التقنيات وأحدث التطورات التعليمية وتقنيات طب علم النفس الرائدة في الوقت الراهن. كل هذا، بصيغة المتحدث، بأقصى درجات الصرامة، موضحاً ومفصلاً للمساهمة في استيعاب وفهم الطالب. وأفضل ما في الأمر أنه يمكن مشاهدتها عدة مرات كما تريد.



ملخصات تفاعلية

يقدم فريق جامعة TECH المحتويات بطريقة جذابة وديناميكية في أقراص الوسائط المتعددة التي تشمل الملفات الصوتية والفيديوهات والصور والرسوم البيانية والخرائط المفاهيمية من أجل تعزيز المعرفة. اعترفت شركة مايكروسوفت بهذا النظام التعليمي الفريد لتقديم محتوى الوسائط المتعددة على أنه "قصة نجاح أوروبية".



قراءات تكميلية

المقالات الحديثة، ووثائق اعتمدت بتوافق الآراء، والأدلة الدولية..من بين آخرين. في مكتبة جامعة TECH الافتراضية، سيتمكن الطالب من الوصول إلى كل ما يحتاجه لإكمال تدريبه.





تحليل الحالات التي تم إعدادها من قبل الخبراء وإرشاد منهم

يجب أن يكون التعلم الفعال بالضرورة سياقياً. لذلك، تقدم TECH تطوير حالات واقعية يقوم فيها الخبير بإرشاد الطالب من خلال تنمية الانتباه وحل المواقف المختلفة: طريقة واضحة ومباشرة لتحقيق أعلى درجة من الفهم.



الاختبار وإعادة الاختبار

يتم بشكل دوري تقييم وإعادة تقييم معرفة الطالب في جميع مراحل البرنامج، من خلال الأنشطة والتدريبات التقييمية وذاتية التقييم: حتى يتمكن من التحقق من كيفية تحقيق أهدافه.



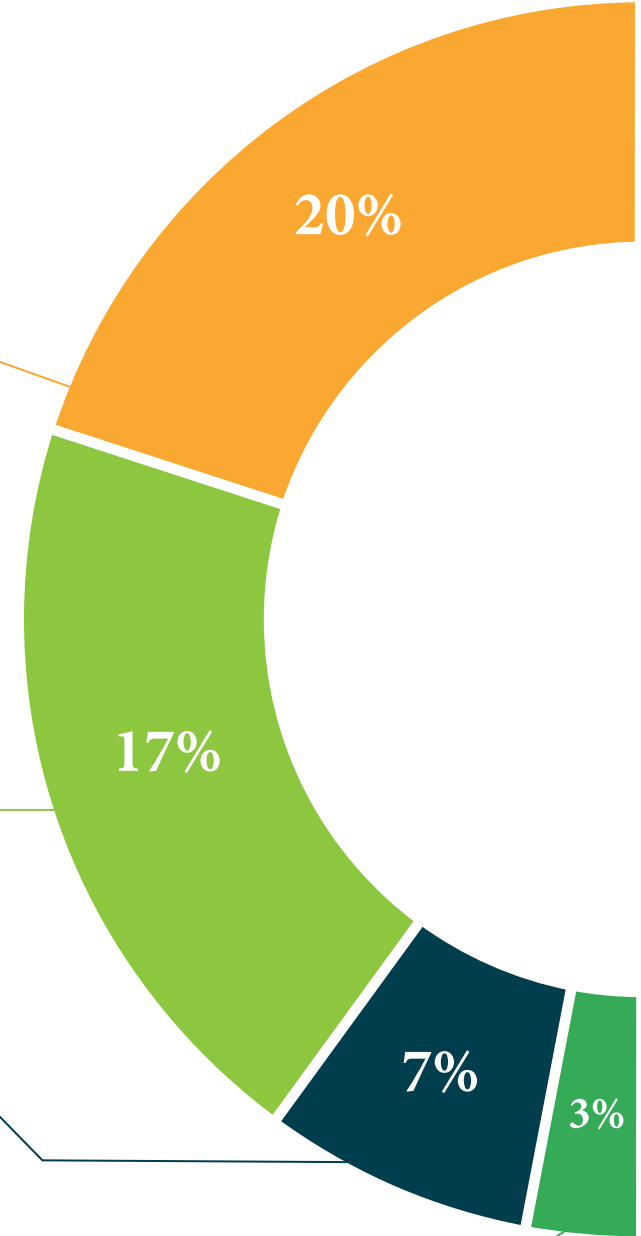
المحاضرات الرئيسية

هناك أدلة علمية على فائدة المراقبة بواسطة الخبراء كطرف ثالث في عملية التعلم. إن مفهوم ما يسمى *Learning from an Expert* أو التعلم من خبير يقوي المعرفة والذاكرة، ويولد الثقة في القرارات الصعبة في المستقبل.



إرشادات توجيهية سريعة للعمل

تقدم جامعة TECH المحتويات الأكثر صلة بالمحاضرة الجامعية في شكل أوراق عمل أو إرشادات توجيهية سريعة للعمل. إنها طريقة موجزة وعملية وفعالة لمساعدة الطلاب على التقدم في تعلمهم.



المؤهل العلمي

تضمن شهادة الخبرة الجامعية في التدخل النفسي في حالات الطوارئ، بالإضافة إلى التدريب الأكثر دقة وتحديثاً، الحصول على شهادة اجتياز الخبرة الجامعية الصادرة عن TECH الجامعة التكنولوجية.



أكمل هذا البرنامج بنجاح وحصل على مؤهلاتك الجامعية دون
الحاجة إلى السفر أو ملء الأوراق الشاقة "



تحتوي شهادة الخبرة الجامعية هذه في التدخل النفسي في حالات الطوارئ على البرنامج التربوي الأكثر اكتمالا وحدائة في السوق.

بعد اجتياز الطالب للتقييمات، سوف يتلقى عن طريق البريد العادي* مصحوب بعلم وصول مؤهل شهادة الخبرة الجامعية ذا الصلة الصادر عن TECH الجامعة التكنولوجية.

إن المؤهل الصادر عن TECH الجامعة التكنولوجية سوف يشير إلى التقدير الذي تم الحصول عليه في الخبرة الجامعية وسوف يفي بالمتطلبات التي عادة ما تُطلب من قبل مكاتب التوظيف ومسابقات التعيين ولجان التقييم الوظيفي والمهني.

المؤهل العلمي: شهادة الخبرة الجامعية في التدخل النفسي في حالات الطوارئ

عدد الساعات الدراسية المعتمدة: 450 ساعة



المستقبل

الصحة

الثقة

الأشخاص

التعليم

المعلومات

الأوصياء الأكاديميون

الضمان

الاعتماد الأكاديمي

التدريس

المؤسسات

المجتمع

التقنية

الالتزام

التعلم

tech الجامعة
التكنولوجية

الرعاية

الحاضر

الجودة

الإبتكار

شهادة الخبرة الجامعية

التدخل النفسي في حالات الطوارئ

« طريقة التدريس: أونلاين

« مدة الدراسة: 6 أشهر

« المؤهل الجامعي من: TECH الجامعة التكنولوجية

« عدد الساعات المخصصة للدراسة: 16 ساعات أسبوعياً

« مواعيد الدراسة: وفقاً لوتيرتك الخاصة

« الامتحانات: أونلاين

التدريب الافتراضي

المؤسسات

الفصول الافتراضية

اللغات

شهادة الخبرة الجامعية
التدخل النفسي في حالات الطوارئ