

Курс профессиональной подготовки

Когнитивно-поведенческое вмешательство



Курс профессиональной подготовки

Когнитивно-поведенческое вмешательство

- » Формат: онлайн
- » Продолжительность: 6 месяцев
- » Учебное заведение: TECH Технологический университет
- » Расписание: по своему усмотрению
- » Экзамены: онлайн

Веб-доступ: www.techitute.com/ru/psychology/postgraduate-diploma/postgraduate-diploma-cognitive-behavioral-intervention

Оглавление

01

Презентация

стр. 4

02

Цели

стр. 8

03

Руководство курса

стр. 12

04

Структура и содержание

стр. 16

05

Методология

стр. 22

06

Квалификация

стр. 30

01

Презентация

Последние исследования, проведенные в отношении когнитивно-поведенческих методик и методов лечения, применяемых к пациентам с хроническими психическими заболеваниями, демонстрируют их эффективность, особенно у людей с тревожными расстройствами, биполярным расстройством, расстройствами пищевого поведения или расстройствами личности. Достижения в этом виде терапии значительно улучшили качество жизни человека. Однако это требует от специалистов в области психологии постоянного обновления знаний, что в данной 100% онлайн-программе достигается благодаря знаниям, предоставляемым специализированной командой преподавателей. Все это сопровождается мультимедийным содержанием, который находится в авангарде академического преподавания.





“

Университетская программа подготовки предназначена для того, чтобы вы углубили, расширили и обновили все свои знания в области когнитивно-поведенческого вмешательства с помощью выдающихся профессионалов”

Ускоренный темп жизни, постоянные социально-экономические изменения, неуверенность в себе и употребление наркотиков увеличили число пациентов с проблемами психического здоровья, для решения которых требуется специалист, обладающий навыками и знаниями. Курс профессиональной подготовки в области когнитивно-поведенческого вмешательства предлагает специалистам в области психологии обновленные и обширные знания о различных методах вмешательства, особенно в отношении пациентов с хроническими заболеваниями.

Программа преподается на 100% в онлайн-формате, в рамках которого студенты, благодаря команде преподавателей с опытом работы в области психологии, изучат последние достижения в области ведения пациентов с помощью различных методов: начиная от техники деактивации и релаксации, десенсибилизации, терапии решения проблем, экспозиции или осознанности. Кроме того, на протяжении 6 месяцев обучения на этом университетском курсе специалист в области психологии сможет ознакомиться с исследованиями и последними разработками, которые касаются применения психотропных препаратов у пациентов с определенными расстройствами, их взаимодействия и наиболее вероятных побочных эффектов.

Все это с теоретико-практическим подходом, при котором в распоряжении студентов будет учебная программа, состоящая из видеоконспектов, специализированного дополнительного чтения и симуляций реальных случаев, которые будут очень полезны в их повседневной практике. Кроме того, данный Курс профессиональной подготовки содержит мастер-классы, подготовленные приглашенным признанным преподавателем в области психологии. Благодаря своему исследовательскому и преподавательскому опыту, студенты получат разностороннее видение предметов, изучаемых в рамках этой университетской программы.

Этот Курс профессиональной подготовки проходит в 100% онлайн-формате, обеспечивая студентам удобство обучения, где бы и когда бы они ни находились. Вам понадобится лишь устройство с доступом в интернет, чтобы быть в курсе последних достижений в области когнитивно-поведенческого вмешательства и наиболее часто используемых психофармакологических методов лечения. С первого дня студентам будет доступен весь учебный план, что позволит им распределить учебную нагрузку в соответствии со своими потребностями. Таким образом, специалисты в области психологии смогут совмещать свою работу и/или личные обязанности с качественным обучением.

Данный **Курс профессиональной подготовки в области когнитивно-поведенческого вмешательства** содержит самую полную и современную образовательную программу на рынке. Основными особенностями обучения являются:

- ♦ Разработка практических кейсов, представленных экспертами в области психологии
- ♦ Наглядное, схематичное и исключительно практическое содержание курса предоставляет научную и практическую информацию по необходимым для профессиональной практики дисциплинам
- ♦ Практические упражнения для самооценки, контроля и улучшения успеваемости
- ♦ Особое внимание уделяется инновационным методологиям
- ♦ Теоретические занятия, вопросы эксперту, дискуссионные форумы по спорным темам и самостоятельная работа
- ♦ Учебные материалы курса доступны с любого стационарного или мобильного устройства с выходом в интернет



Библиотека мультимедийных ресурсов позволит вам ознакомиться со специализированными материалами, предоставленными командой преподавателей с большим опытом работы в мире психологии"

“

Получите доступ к этой университетской программе удобно, в любое время и в любом месте. Все, что вам нужно, — это устройство с подключением к интернету”

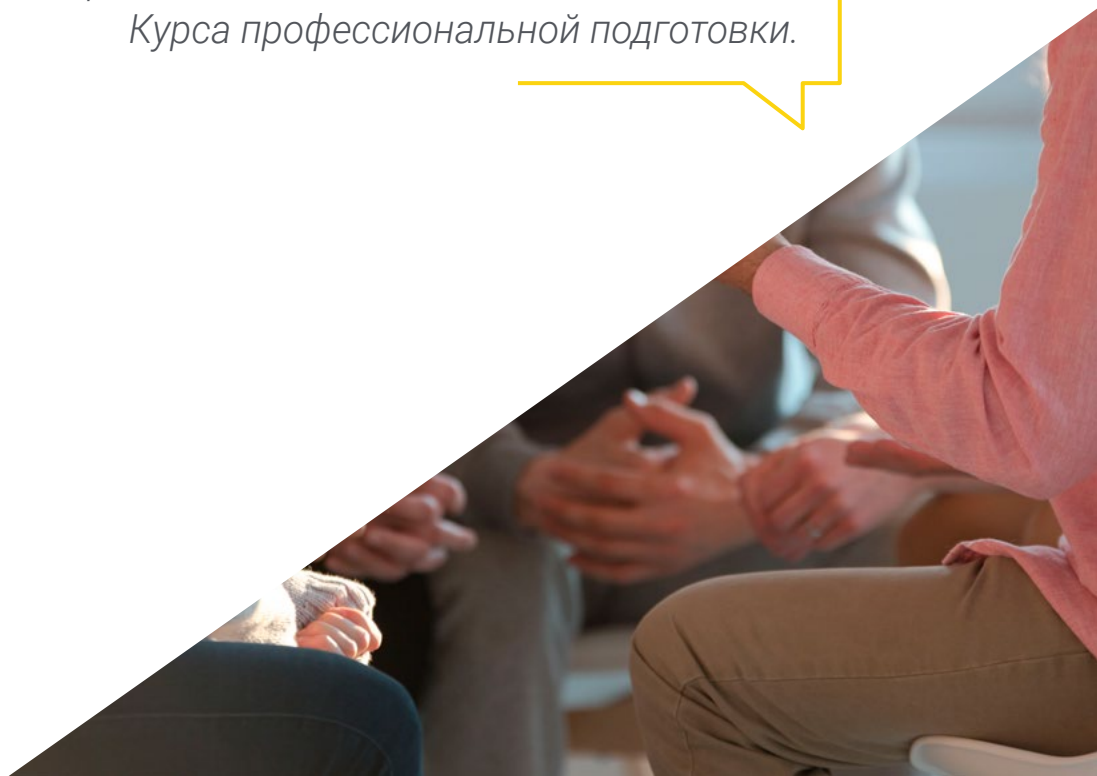
В преподавательский состав программы входят профессионалы сектора, признанные специалисты из ведущих сообществ и престижных университетов, которые привносят в обучение опыт своей работы.

Мультимедийное содержание программы, разработанное с использованием новейших образовательных технологий, позволит специалисту проходить обучение с учетом контекста и ситуации, т. е. в симулированной среде, обеспечивающей иммерсивный учебный процесс, запрограммированный на обучение в реальных ситуациях.

Структура этой программы основана на проблемно-ориентированном обучении, с помощью которого специалисты должны пытаться решить различные ситуации из профессиональной практики, возникающие в течение учебного курса. В этом специалистам поможет инновационная интерактивная видеосистема, созданная признанными экспертами.

Запишитесь на этот Курс профессиональной подготовки, чтобы получить доступ к последним достижениям в области взаимодействия лекарств и их влияния на пациентов с хроническими расстройствами.

Обновите ваши знания в области применения методов инструментального или операционного обусловливания у хронических пациентов с помощью этого Курса профессиональной подготовки.



02

Цели

В ходе разработки этого Курса профессиональной подготовки специалисты в области психологии, которые проходят эту подготовку, совершенствуют свои знания о вмешательстве с помощью когнитивно-поведенческих методов у критически больных пациентов. Таким образом, в конце этой онлайн-программы они обновят свои знания о различных методах лечения, применяемых в соответствии с проблемами каждого человека и его способностью к выздоровлению. Эта цель будет достигнута более естественным и постепенным путем, благодаря методу обучения Relearning, который TECH использует во всех своих учебных программах.





“

TECH предоставляет вам самое современное содержание, чтобы вы могли обновить свои знания быстрым и увлекательным способом”



Общие цели

- ♦ Обеспечить студентов академическими и техническими знаниями в их профессиональной деятельности на основе когнитивно-поведенческого подхода
- ♦ Обновить знания в области разработки психологической оценки на основе когнитивно-поведенческого подхода
- ♦ Обновить знания и инструменты психологического вмешательства для качественного проектирования терапевтического процесса
- ♦ Ознакомить студента с инструментами диагностики и общения, которые способствуют созданию теплых отношений с пациентом
- ♦ Способствовать овладению знаниями и техниками работы, чтобы уметь контролировать эмоциональное состояние пациента
- ♦ Стимулировать специалистов в области психологии к постоянному образованию и развитию научных знаний
- ♦ Освоить этический кодекс, чтобы выполнять свою работу в соответствии с ним



Онлайн-программа, которая позволит вам быть в курсе основ вмешательства когнитивно-поведенческой терапии и ее последних достижений”





Конкретные цели

Модуль 1. Вмешательство с помощью когнитивно-поведенческих техник в клинических случаях пациентов с хроническими заболеваниями

- ♦ Знать основы вмешательства в рамках когнитивно-поведенческой терапии
- ♦ Знать профиль пациента с хроническим заболеванием
- ♦ Знать наиболее распространенные хронические заболевания и их характеристики

Модуль 2. Вмешательство с использованием когнитивно-поведенческих техник в клинической психологии

- ♦ Получить базовые и ключевые знания о различных когнитивно-поведенческих техниках
- ♦ Знать и уметь проводить вмешательство с использованием когнитивно-поведенческой модели
- ♦ Изучить принципы терапии, основанной на когнитивно-поведенческой модели
- ♦ Знать авторов когнитивно-поведенческих методик

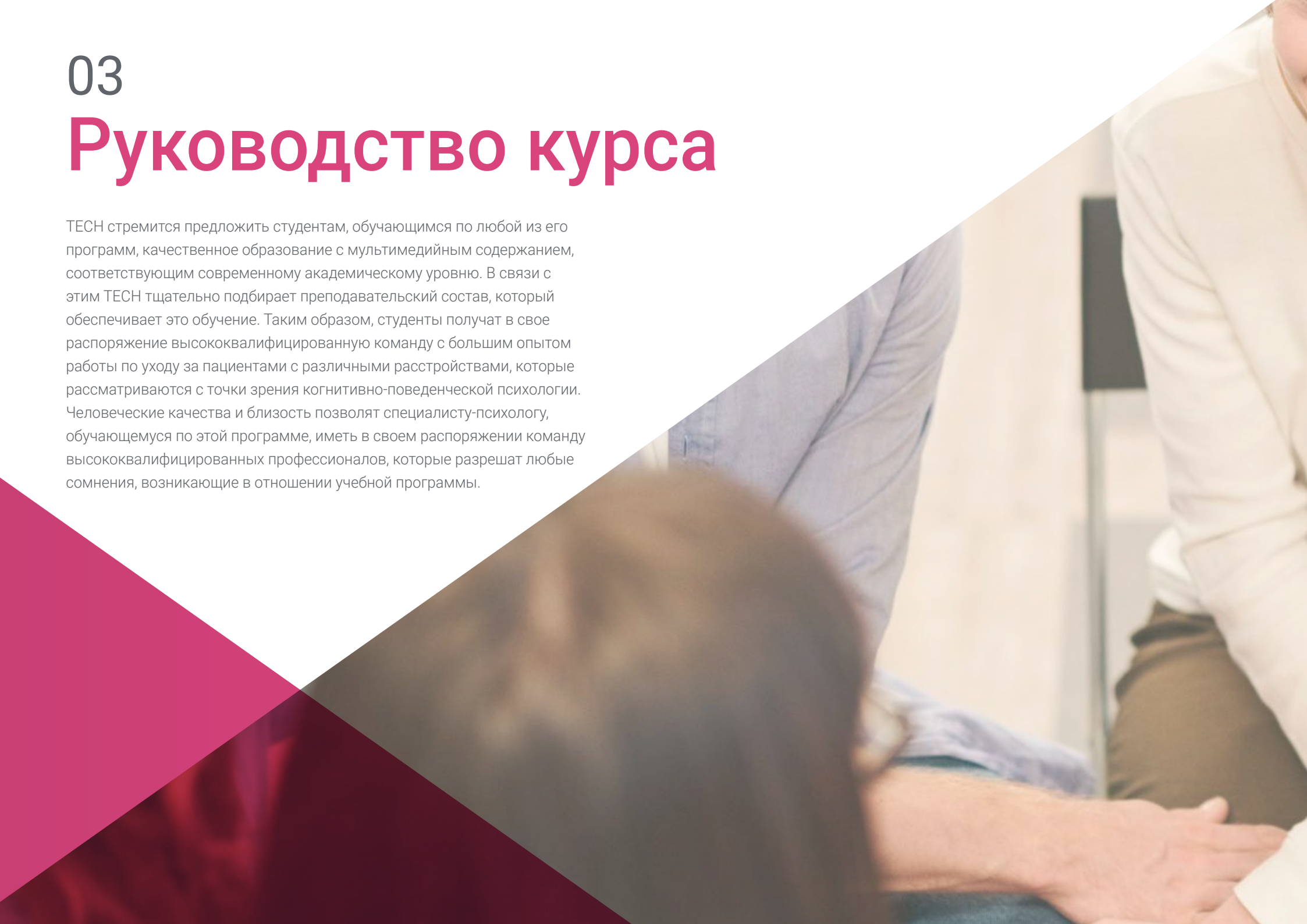
Модуль 3. Прикладная психофармакология

- ♦ Различать группы существующих психотропных препаратов для лечения психических и поведенческих расстройств
- ♦ Определять механизмы действия каждого из фармакологических методов лечения
- ♦ Оценивать побочные эффекты различных групп лекарств

03

Руководство курса

TECH стремится предложить студентам, обучающимся по любой из его программ, качественное образование с мультимедийным содержанием, соответствующим современному академическому уровню. В связи с этим TECH тщательно подбирает преподавательский состав, который обеспечивает это обучение. Таким образом, студенты получают в свое распоряжение высококвалифицированную команду с большим опытом работы по уходу за пациентами с различными расстройствами, которые рассматриваются с точки зрения когнитивно-поведенческой психологии. Человеческие качества и близость позволяют специалисту-психологу, обучающемуся по этой программе, иметь в своем распоряжении команду высококвалифицированных профессионалов, которые разрешат любые сомнения, возникающие в отношении учебной программы.



“

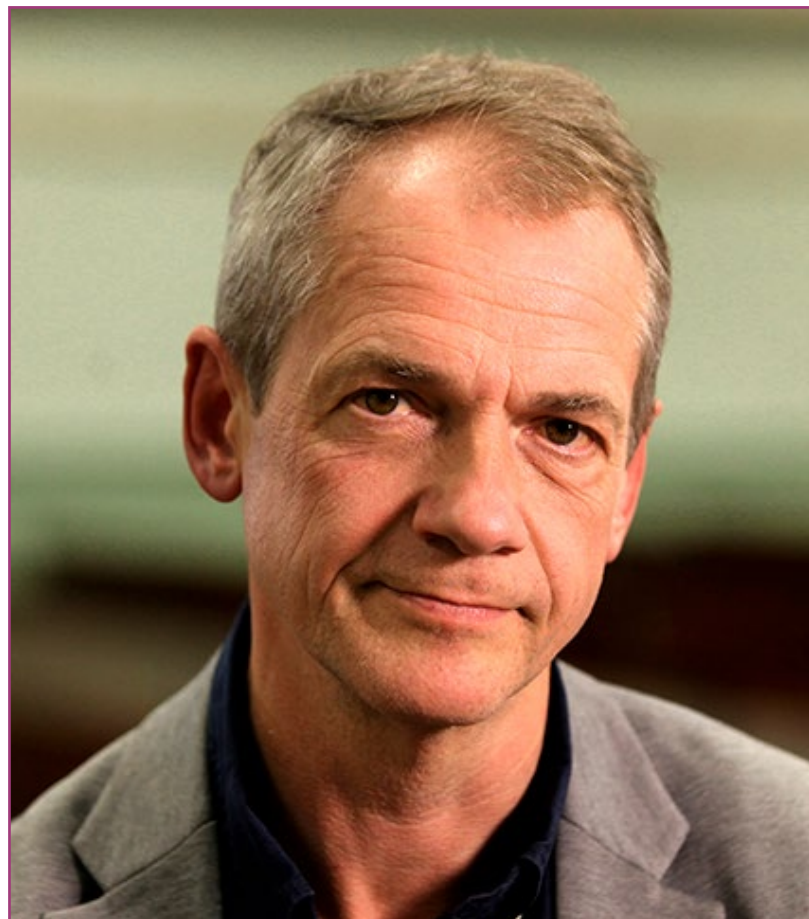
Приглашенный преподаватель международного уровня проведет для вас мастер-классы, чтобы вы получили самые современные знания в области когнитивно-поведенческого вмешательства”

Приглашенный директор международного уровня

Преподаватель кафедры Александра фон Гумбольдта трансляционной клинической психологии и кафедры клинической психологии Университета Филиппа Марбурга, Германия и профессор клинической психологии на факультете психологии и наук о мозге Бостонского университета.

Президент многочисленных профессиональных организаций и в настоящее время является главным редактором журнала *Cognitive Therapy and Research*. Кроме того, член списка самых цитируемых исследователей и лауреат премии Аарона Т. Бека за значительный и долговременный вклад в область когнитивной терапии и премии Гумбольдта за исследования.

Он также был советником в процессе разработки DSM-5, членом рабочей подгруппы по тревожным расстройствам DSM-5 и членом группы кросс-культурного обзора DSM-5-TR. Доктор Хофманн опубликовал более 400 журнальных статей и 20 книг о тревожных расстройствах, депрессии, эмоциях, механизме изменения лечения, переводе открытий в области нейронауки в клиническом применении нейронауки, регуляции эмоций и культурных проявлений психопатологии.



Г-н Г. Хофманн, Штефан

- ♦ Профессор кафедры психологии и наук о мозге Бостонского университета
- ♦ Главный редактор журнала Cognitive Therapy and Research
- ♦ Консультант при создании DSM-5
- ♦ Профессор кафедры психологии и наук о мозге Бостонского университета
- ♦ Степень доктора философии по психологии в Марбургском университете
- ♦ Стипендия по психологии в Стэнфордском университете
- ♦ Кафедра Александра фон Гумбольдта в области трансляционной клинической психологии
- ♦ Член: Рабочая подгруппа DSM-5 по тревожным расстройствам, Группа кросс-культурного обзора DSM-5-TR

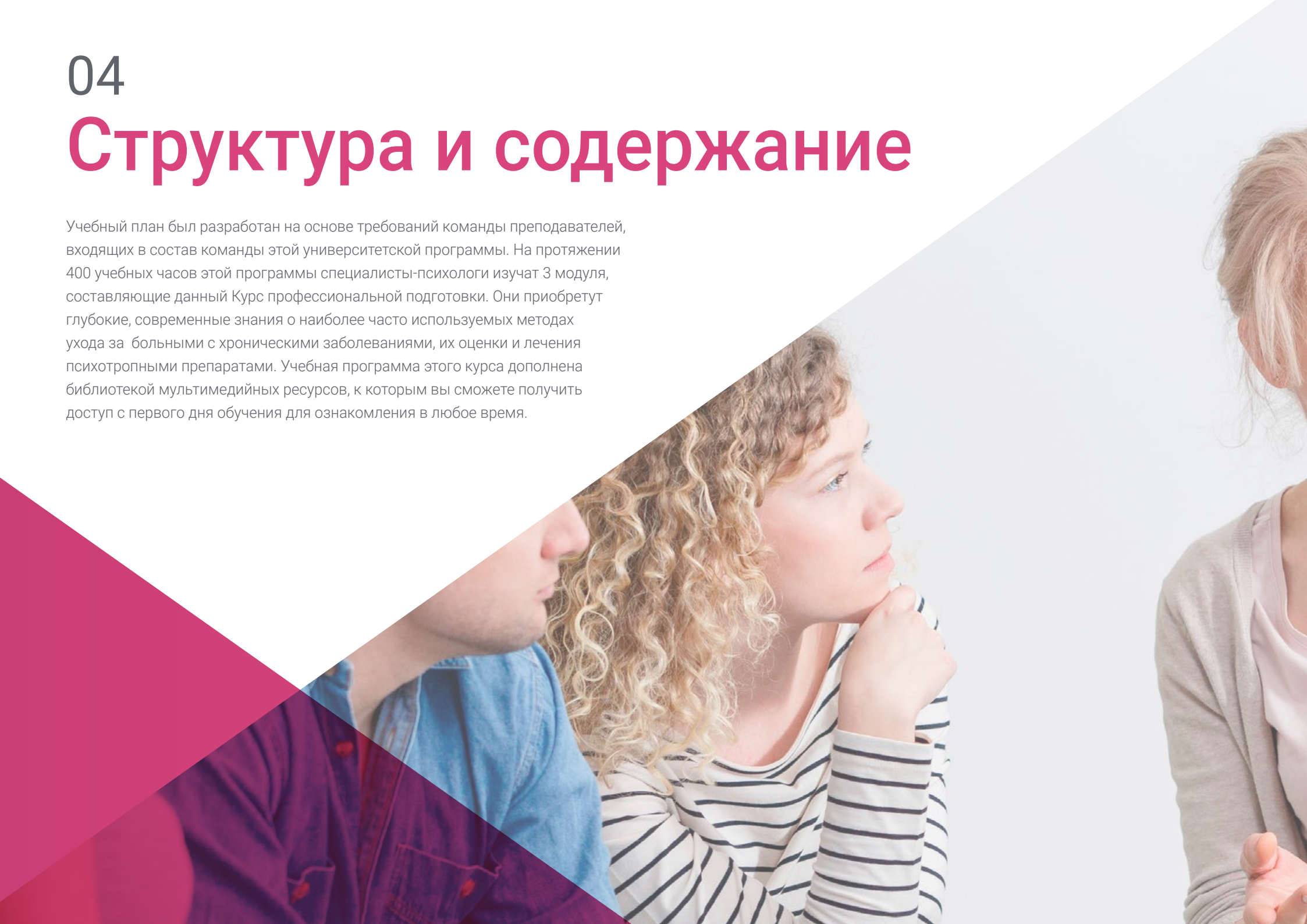
“

Благодаря TECH вы сможете учиться у лучших мировых профессионалов”

04

Структура и содержание

Учебный план был разработан на основе требований команды преподавателей, входящих в состав команды этой университетской программы. На протяжении 400 учебных часов этой программы специалисты-психологи изучат 3 модуля, составляющие данный Курс профессиональной подготовки. Они приобретут глубокие, современные знания о наиболее часто используемых методах ухода за больными с хроническими заболеваниями, их оценки и лечения психотропными препаратами. Учебная программа этого курса дополнена библиотекой мультимедийных ресурсов, к которым вы сможете получить доступ с первого дня обучения для ознакомления в любое время.





“

Учебная программа, в рамках которой вы изучите теоретический и практический подход к таким техникам, как осознанность, экспозиция или когнитивная реструктуризация”

Модуль 1. Вмешательство с помощью когнитивно-поведенческих техник в клинических случаях пациентов с хроническими заболеваниями

- 1.1. Введение в хронические заболевания
 - 1.1.1. Характеристики хронических заболеваний
 - 1.1.2. Как они влияют на человека?
- 1.2. Самые распространенные хронические заболевания
 - 1.2.1. Распространенность хронических заболеваний
 - 1.2.2. Самые распространенные заболевания
- 1.3. Оценка состояния пациента с хроническим заболеванием
 - 1.3.1. Основы оценки
 - 1.3.2. Самые распространенные инструменты оценки
- 1.4. Проблемы самооценки и Я-концепции
 - 1.4.1. Определение самооценки
 - 1.4.2. Определение Я-концепции
 - 1.4.3. Проблемы самооценки и самоопределения, распространенные при хронических заболеваниях
- 1.5. Техники и стили преодоления
 - 1.5.1. Что такое стили преодоления?
 - 1.5.2. Измерительные инструменты
 - 1.5.3. Техники для лучшего преодоления
- 1.6. Техники дезактивации и расслабления
 - 1.6.1. Введение в техники дезактивации и релаксации
 - 1.6.2. Их терапевтическое применение
 - 1.6.3. Самые важные авторы и техники
- 1.7. Систематическая десенсибилизация (Дж. Вольпе, 1948)
 - 1.7.1. Кто такой Дж. Вольпе?
 - 1.7.2. Теоретические основания систематической десенсибилизации
 - 1.7.3. Применение систематической десенсибилизации
- 1.8. Прогрессивная релаксация Эдмунда Якобсона
 - 1.8.1. Кто такой Якобсон?
 - 1.8.2. Теоретические основания прогрессивной релаксации
 - 1.8.3. Применение прогрессивной релаксации

- 1.9. Техники инструментального или оперантного обусловливания
 - 1.9.1. Терапевтическое применение
 - 1.9.2. Самые используемые техники и инструменты
 - 1.9.3. Современные условия
- 1.10. Профилактика рецидивов
 - 1.10.1. Почему важно избегать рецидивов?
 - 1.10.2. Техники избегания рецидивов
 - 1.10.3. План по предотвращению

Модуль 2. Вмешательство с использованием когнитивно-поведенческих техник в клинической психологии

- 2.1. Виды техник
 - 2.1.1. Введение в когнитивно-поведенческие техники
 - 2.1.2. Различие терапевтических техник
- 2.2. Аутогенное расслабление Шульца (1901)
 - 2.2.1. Кто такой Шульц?
 - 2.2.2. Аутогенная терапия
 - 2.2.3. Клиническое применение
- 2.3. Суггестивные техники и гипноз
 - 2.3.1. Происхождение гипноза
 - 2.3.2. Порядок действий при суггестии и гипнозе
 - 2.3.3. Применение и данные эффективности
- 2.4. Рационально-эмотивно-поведенческая терапия Эллиса
 - 2.4.1. Кто такое Эллис?
 - 2.4.2. Основа рационально-эмотивно-поведенческой терапии
 - 2.4.3. Клиническое применение
- 2.5. Стресс-прививочная терапия
 - 2.5.1. Введение в стресс-прививочную терапию
 - 2.5.2. Значимые авторы
 - 2.5.3. Клиническое применение



- 2.6. Когнитивная терапия по Беку
 - 2.6.1. Кто такой Бек?
 - 2.6.2. Основание когнитивной терапии
 - 2.6.3. Клиническое применение
- 2.7. Терапия, направленная на решение проблем
 - 2.7.1. Введение в терапию решения проблем
 - 2.7.2. Значимые авторы
 - 2.7.3. Клиническое применение
- 2.8. Экспозиционная терапия
 - 2.8.1. Типы экспозиции
 - 2.8.2. Значимые авторы
 - 2.8.3. Клиническое применение
- 2.9. Когнитивное перестраивание
 - 2.9.1. Что такое когнитивное перестраивание?
 - 2.9.2. Клиническое применение
- 2.10. Осознанность
 - 2.10.1. Происхождение осознанности
 - 2.10.2. Механизмы действия
 - 2.10.3. Клиническое применение

Модуль 3. Прикладная психофармакология

- 3.1. Введение в психофармакологию
 - 3.1.1. Основы и введение в психофармакологию
 - 3.1.2. Общие принципы психофармакологического лечения
 - 3.1.3. Основные применения
- 3.2. Антидепрессанты
 - 3.2.1. Виды антидепрессантов
 - 3.2.2. Механизм действия
 - 3.2.3. Показания к применению
 - 3.2.4. Препараты данной группы
 - 3.2.5. Побочные эффекты
 - 3.2.6. Противопоказания
 - 3.2.7. Лекарственные взаимодействия
 - 3.2.8. Информация для пациентов

- 3.3. Антипсихотики
 - 3.3.1. Виды антипсихотиков
 - 3.3.2. Механизм действия
 - 3.3.3. Показания к применению
 - 3.3.4. Препараты данной группы
 - 3.3.5. Побочные эффекты
 - 3.3.6. Противопоказания
 - 3.3.7. Лекарственные взаимодействия
 - 3.3.8. Информация для пациентов
- 3.4. Анксиолитики и гипнотики
 - 3.4.1. Виды анксиолитиков и гипнотиков
 - 3.4.2. Механизм действия
 - 3.4.3. Показания к применению
 - 3.4.4. Препараты данной группы
 - 3.4.5. Побочные эффекты
 - 3.4.6. Противопоказания
 - 3.4.7. Лекарственные взаимодействия
 - 3.4.8. Информация для пациентов
- 3.5. Стабилизаторы настроения
 - 3.5.1. Виды стабилизаторов настроения
 - 3.5.2. Механизм действия
 - 3.5.3. Показания к применению
 - 3.5.4. Препараты данной группы
 - 3.5.5. Дозировка и формы применения
 - 3.5.6. Побочные эффекты
 - 3.5.7. Противопоказания
 - 3.5.8. Лекарственные взаимодействия
 - 3.5.9. Информация для пациентов
- 3.6. Психостимуляторы
 - 3.6.1. Механизм действия
 - 3.6.2. Показания к применению
 - 3.6.3. Препараты данной группы
 - 3.6.4. Дозировка и формы применения
 - 3.6.5. Побочные эффекты
 - 3.6.6. Противопоказания
 - 3.6.7. Лекарственные взаимодействия
 - 3.6.8. Информация для пациентов
- 3.7. Препараты против деменции
 - 3.7.1. Механизм действия
 - 3.7.2. Показания к применению
 - 3.7.3. Препараты данной группы
 - 3.7.4. Дозировка и формы применения
 - 3.7.5. Побочные эффекты
 - 3.7.6. Противопоказания
 - 3.7.7. Лекарственные взаимодействия
 - 3.7.8. Информация для пациентов
- 3.8. Препараты для лечения зависимостей
 - 3.8.1. Типы и механизм действия
 - 3.8.2. Показания к применению
 - 3.8.3. Препараты данной группы
 - 3.8.4. Дозировка и формы применения
 - 3.8.5. Побочные эффекты
 - 3.8.6. Противопоказания
 - 3.8.7. Лекарственные взаимодействия
 - 3.8.8. Информация для пациентов



- 3.9. Противозэпилептические препараты
 - 3.9.1. Механизм действия
 - 3.9.2. Показания к применению
 - 3.9.3. Препараты данной группы
 - 3.9.4. Побочные эффекты
 - 3.9.5. Противопоказания
 - 3.9.6. Лекарственные взаимодействия
 - 3.9.7. Информация для пациентов
- 3.10. Другие препараты: гуанфацин
 - 3.10.1. Механизм действия
 - 3.10.2. Показания к применению
 - 3.10.3. Дозировка и формы применения
 - 3.10.4. Побочные эффекты
 - 3.10.5. Противопоказания
 - 3.10.6. Лекарственные взаимодействия
 - 3.10.7. Информация для пациентов

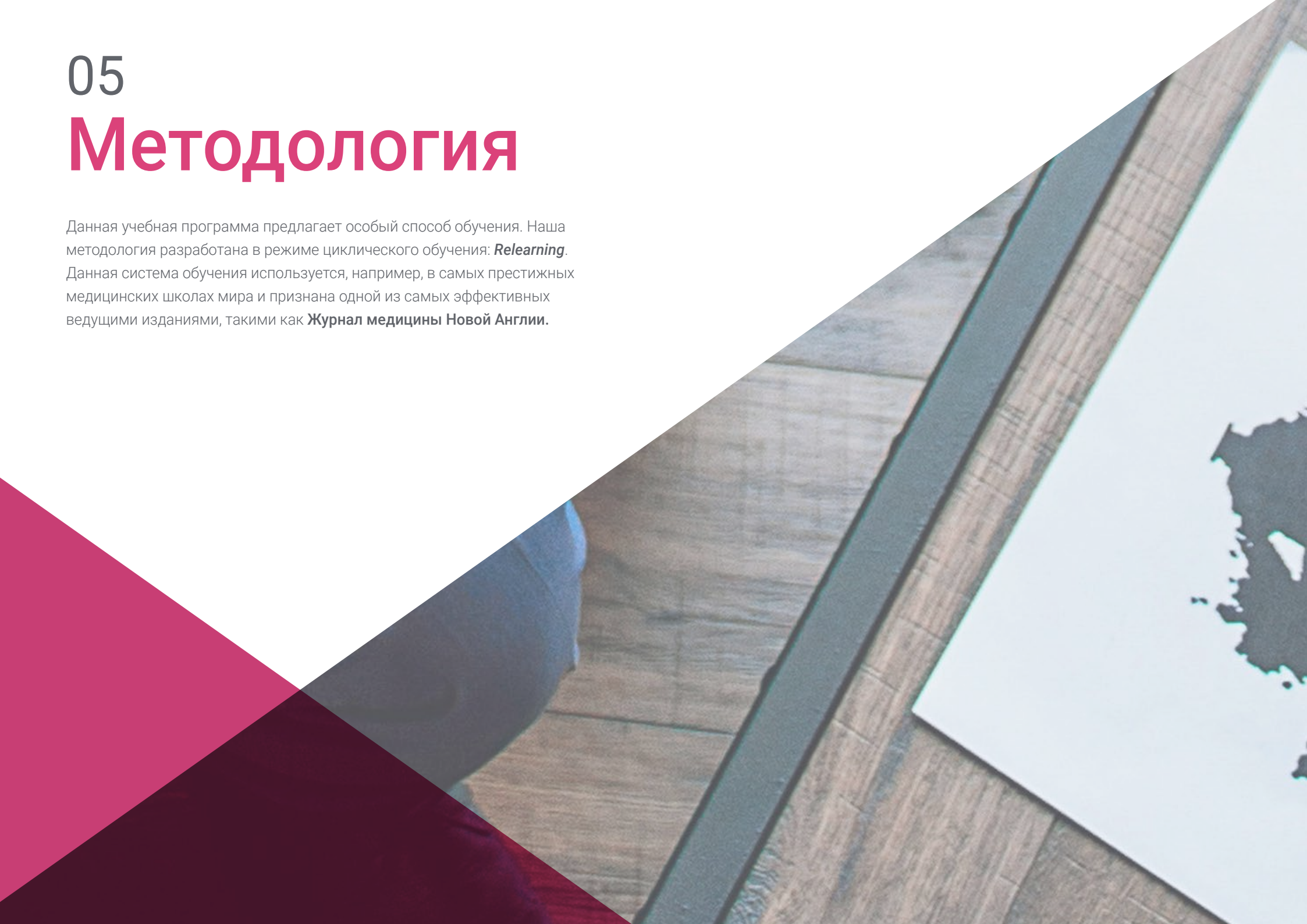
“

Программа, разработанная с целью предоставить вам новейшие знания в области применения психотропных препаратов у пациентов с хроническими заболеваниями”

05

Методология

Данная учебная программа предлагает особый способ обучения. Наша методология разработана в режиме циклического обучения: **Relearning**. Данная система обучения используется, например, в самых престижных медицинских школах мира и признана одной из самых эффективных ведущими изданиями, такими как **Журнал медицины Новой Англии**.



“

Откройте для себя методику *Relearning*, которая отвергает традиционное линейное обучение, чтобы показать вам циклические системы обучения: способ, который доказал свою огромную эффективность, особенно в предметах, требующих запоминания”

В ТЕСН мы используем метод запоминания кейсов

Что должен делать профессионал в определенной ситуации? На протяжении всей программы вы будете сталкиваться с множеством смоделированных клинических случаев, основанных на историях болезни реальных пациентов, когда вам придется проводить исследование, выдвигать гипотезы и в конечном итоге решать ситуацию. Существует множество научных доказательств эффективности этого метода. Будущие специалисты учатся лучше, быстрее и показывают стабильные результаты с течением времени.

В ТЕСН вы сможете познакомиться со способом обучения, который опровергает основы традиционных методов образования в университетах по всему миру.



По словам доктора Жерваса, клинический случай - это описание диагноза пациента или группы пациентов, которые становятся "случаем", примером или моделью, иллюстрирующей какой-то особый клинический компонент, либо в силу обучающего эффекта, либо в силу своей редкости или необычности. Важно, чтобы кейс был основан на текущей трудовой деятельности, пытаюсь воссоздать реальные условия в профессиональной практике психолога.

“

Знаете ли вы, что этот метод был разработан в 1912 году, в Гарвардском университете, для студентов-юристов? Метод кейсов заключался в представлении реальных сложных ситуаций, чтобы они принимали решения и обосновывали способы их решения. В 1924 году он был установлен в качестве стандартного метода обучения в Гарвардском университете”

Эффективность метода обосновывается четырьмя ключевыми достижениями:

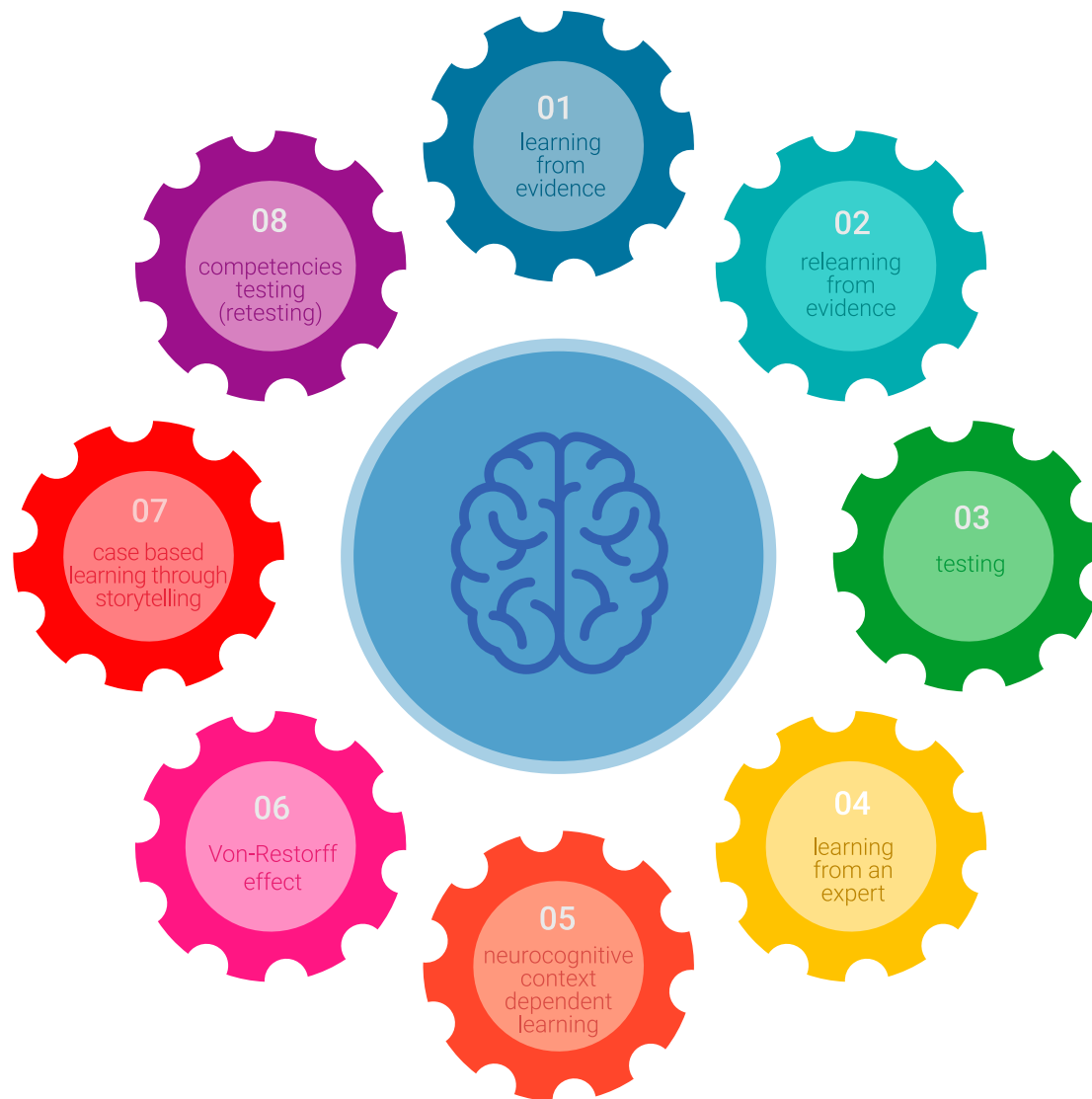
1. Психологи, которые следуют этому методу, не только добиваются усвоения знаний, но и развивают свои умственные способности с помощью упражнений по оценке реальных ситуаций и применению своих знаний.
2. Обучение прочно опирается на практические навыки, что позволяет психологу лучше интегрировать полученные знания на практике.
3. Усвоение идей и концепций становится проще и эффективнее благодаря использованию ситуаций, возникших в реальности.
4. Ощущение эффективности затраченных усилий становится очень важным стимулом для студентов, что приводит к повышению интереса к учебе и увеличению времени, посвященному на работу над курсом.



Методология *Relearning*

TECH эффективно объединяет метод кейсов с системой 100% онлайн-обучения, основанной на повторении, которая сочетает 8 различных дидактических элементов в каждом уроке.

Мы улучшаем метод кейсов с помощью лучшего метода 100% онлайн-обучения: *Relearning*.



Психолог будет учиться на основе реальных случаев и разрешения сложных ситуаций в смоделированных учебных условиях. Эти симуляции разработаны с использованием самого современного программного обеспечения для полного погружения в процесс обучения.

Находясь в авангарде мировой педагогики, метод Relearning сумел повысить общий уровень удовлетворенности специалистов, завершивших обучение, по отношению к показателям качества лучшего онлайн-университета в мире.

С помощью этой методики мы с беспрецедентным успехом обучили более 150000 психологов по всем клиническим специальностям, независимо от хирургической нагрузки. Наша методология преподавания разработана в среде с высокими требованиями к уровню подготовки, с университетским контингентом студентов с высоким социально-экономическим уровнем и средним возрастом 43,5 года.

Методика Relearning позволит вам учиться с меньшими усилиями и большей эффективностью, все больше вовлекая вас в процесс обучения, развивая критическое мышление, отстаивая аргументы и противопоставляя мнения, что непосредственно приведет к успеху.

В нашей программе обучение не является линейным процессом, а происходит по спирали (мы учимся, разучиваемся, забываем и заново учимся). Поэтому мы дополняем каждый из этих элементов по концентрическому принципу.

Общий балл квалификации по нашей системе обучения составляет 8.01, что соответствует самым высоким международным стандартам.



В рамках этой программы вы получаете доступ к лучшим учебным материалам, подготовленным специально для вас:



Учебный материал

Все дидактические материалы создаются преподавателями специально для студентов этого курса, чтобы они были действительно четко сформулированными и полезными.

Затем вся информация переводится в аудиовизуальный формат, создавая дистанционный рабочий метод TECH. Все это осуществляется с применением новейших технологий, обеспечивающих высокое качество каждого из представленных материалов.



Новейшие методики и процедуры на видео

TECH предоставляет в распоряжение студентов доступ к новейшим методикам и достижениям в области образования, к передовым медицинским технологиям в области психологии. Все с максимальной тщательностью, объяснено и подробно описано самими преподавателями для усовершенствования усвоения и понимания материалов. И самое главное, вы можете смотреть их столько раз, сколько захотите.



Интерактивные конспекты

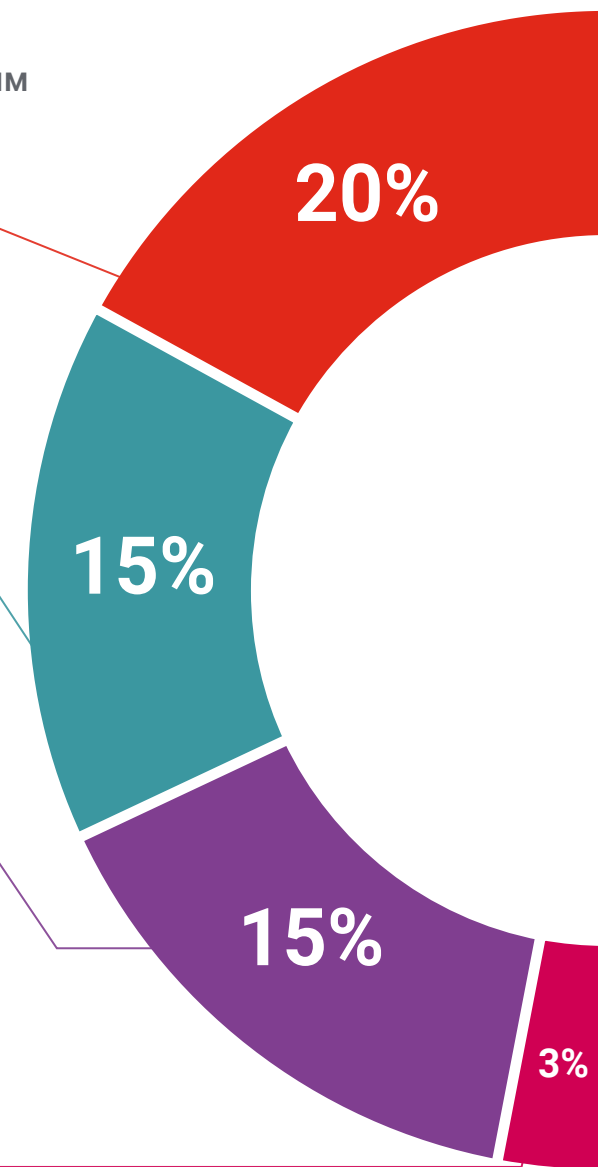
Мы представляем содержание в привлекательной и динамичной мультимедийной форме, которая включает аудио, видео, изображения, диаграммы и концептуальные карты для закрепления знаний.

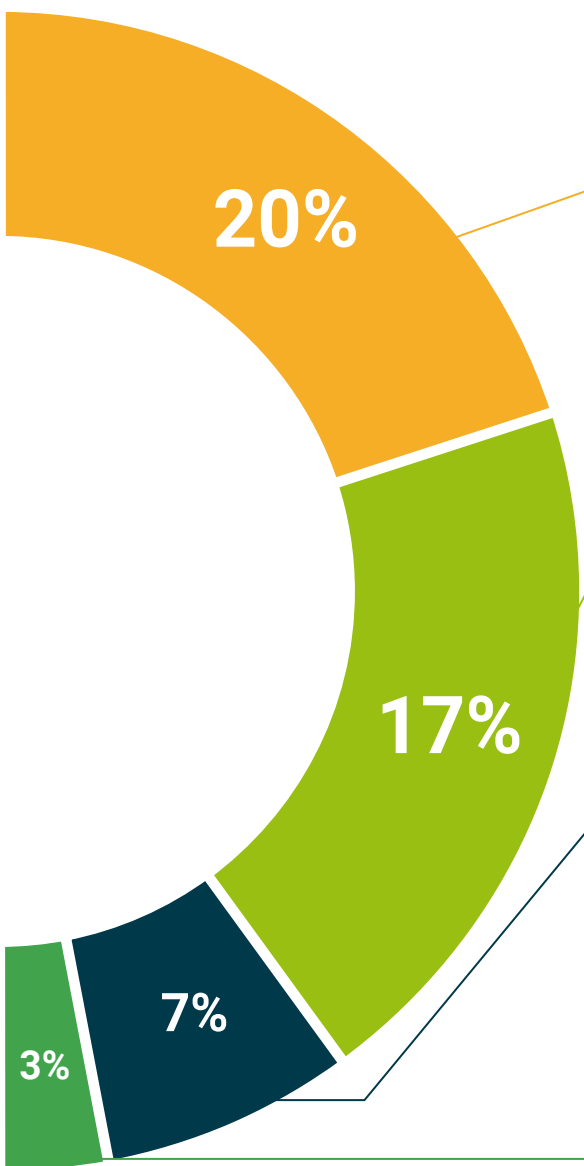
Эта уникальная обучающая система для представления мультимедийного содержания была отмечена компанией Microsoft как "Европейская история успеха".



Дополнительная литература

Новейшие статьи, консенсусные документы и международные руководства включены в список литературы курса. В виртуальной библиотеке TECH студент будет иметь доступ ко всем материалам, необходимым для завершения обучения.





Анализ кейсов, разработанных и объясненных экспертами

Эффективное обучение обязательно должно быть контекстным. Поэтому мы представим вам реальные кейсы, в которых эксперт проведет вас от оказания первичного осмотра до разработки схемы лечения: понятный и прямой способ достичь наивысшей степени понимания материала.



Тестирование и повторное тестирование

На протяжении всей программы мы периодически оцениваем и переоцениваем ваши знания с помощью оценочных и самооценочных упражнений: так вы сможете убедиться, что достигаете поставленных целей.



Мастер-классы

Существуют научные данные о пользе экспертного наблюдения третьей стороны. Так называемый метод обучения у эксперта укрепляет знания и память, а также формирует уверенность в наших будущих сложных решениях.



Краткие руководства к действию

TECH предлагает наиболее актуальное содержание курса в виде рабочих листов или кратких руководств к действию. Обобщенный, практичный и эффективный способ помочь вам продвинуться в обучении.



06

Квалификация

Курс профессиональной подготовки в области Когнитивно-поведенческое вмешательство гарантирует, помимо самого строгого и современного обучения, получение диплома о прохождении Курса профессиональной подготовки, выдаваемого TECH Технологическим университетом.



“

Успешно пройдите эту программу и получите университетский диплом без хлопот, связанных с поездками и оформлением документов”

Данный **Курс профессиональной подготовки в области Когнитивно-поведенческое вмешательство** содержит самую полную и современную научную программу на рынке.

После прохождения аттестации студент получит по почте* с подтверждением получения соответствующий диплом о прохождении **Курса профессиональной подготовки**, выданный **TECH Технологическим университетом**.

Диплом, выданный **TECH Технологическим университетом**, подтверждает квалификацию, полученную на Курсе профессиональной подготовки, и соответствует требованиям, обычно предъявляемым биржами труда, конкурсными экзаменами и комитетами по оценке карьеры.

Диплом: **Курс профессиональной подготовки в области Когнитивно-поведенческое вмешательство**



*Гаагский апостиль. В случае, если студент потребует, чтобы на его диплом в бумажном формате был проставлен Гаагский апостиль, TECH EDUCATION предпримет необходимые шаги для его получения за дополнительную плату.

Будущее

Здоровье Доверие Люди

Образование Информация Тьюторы

Гарантия Аккредитация Преподавание

Институты Технология Обучение

Сообщество Обязательства

tech технологический университет

Персональное внимание Инновации

Знания Настоящее Качество

Веб обучение

Развитие Институты

Виртуальный класс Языки

Курс профессиональной
подготовки

Когнитивно-поведенческое
вмешательство

- » Формат: онлайн
- » Продолжительность: 6 месяцев
- » Учебное заведение: ТЕСН Технологический университет
- » Расписание: по своему усмотрению
- » Экзамены: онлайн

Курс профессиональной подготовки
Когнитивно-поведенческое
вмешательство

