

محاضرة جامعية  
التدخل في إدمان التبغ





الجامعة  
التكنولوجية **tech**

## محاضرة جامعية التدخل في إدمان التبغ

- « طريقة التدريس: أونلاين
- « مدة الدراسة: 12 أسبوع
- « المؤهل الجامعي من: TECH الجامعة التكنولوجية
- « عدد الساعات المخصصة للدراسة: 16 ساعات أسبوعياً
- « مواعيد الدراسة: وفقاً لوتيرتك الخاصة
- « الامتحانات: أونلاين

رابط الدخول إلى الموقع الإلكتروني: [www.techtitute.com/ae/psychology/postgraduate-certificate/intervention-tobacco-addiction](http://www.techtitute.com/ae/psychology/postgraduate-certificate/intervention-tobacco-addiction)

# الفهرس

02

الأهداف

صفحة 8

01

المقدمة

صفحة 4

05

المنهجية

صفحة 20

04

الهيكل والمحتوى

صفحة 16

03

هيكل الإدارة وأعضاء هيئة تدريس الدورة التدريبية

صفحة 12

06

المؤهل العلمي

صفحة 28

# 01 المقدمة

يمكننا التوصل إلى نتيجة مهمة من هذا: استهلاك و / أو الاعتماد على المؤثرات العقلية يمثل مشكلة خطيرة للصحة العامة. يؤدي الاستهلاك و / أو الاعتماد على مادة ما إلى مشاكل خطيرة في المجالات الثلاثة التي تُفهم فيها الصحة من النموذج البيولوجي النفسي الاجتماعي: مشاكل في مجال الصحة البدنية والنفسية والاجتماعية ليس فقط خلال لحظة الاستهلاك ولكن أيضاً في صحة الفرد في المستقبل. في هذا الإطار تعمل التخصصات والمهنيون المعنيون بصحة السكان، بما في ذلك المتخصصون في علم النفس، على تطوير علاجات وبروتوكولات رعاية تهدف إلى التدخل الفعال في اضطرابات الإدمان. يتطلب حجم هذه المشكلة تدريب المهنيين على إدارة هذا المجال المعين من التدخل.

هذه المحاضرة الجامعية فريدة من نوعها للعديد من التقنيات  
والأدوات الممنوحة للأخصائي النفسي حتى يتمكن من التخصص في  
تدخل الإدمان”



تتضمن هذه محاضرة جامعية في التدخل في إدمان التبغ البرنامج التعليمي الأكثر اكتمالاً وحدائث في السوق " من أهم الميزات ما يلي:

- ♦ حالات سريرية يعرضها خبراء في علم النفس.
- ♦ توفر المحتويات الرسومية والتخطيطية والعملية التي تم إنشاؤها، معلومات علمية وعملية حول التخصصات الضرورية للممارسة المهنية
- ♦ أحدث المعلومات التشخيصية والعلاجية حول كيفية التعامل مع التدخل في إدمان التبغ.
- ♦ نظام التعلم التفاعلي القائم على الخوارزمية لاتخاذ القرار في المواقف السريرية المقدمة طوال المحاضرة الجامعية
- ♦ تركيز خاص على الطب القائم على الأدلة ومنهجيات البحث في علم النفس.
- ♦ كل هذا سيتم استكماله بدروس نظرية، وأسئلة للخبراء، ومنتديات نقاش حول المواضيع المثيرة للجدل، ومهام التفكير الفردية
- ♦ محتوى يمكن الوصول إليه من أي جهاز ثابت أو محمول متصل بالإنترنت

تستهدف الأخصائيين النفسيين الذين يرغبون في التخصص في مجال الإدمان أو الذين يرغبون في تحديث معارفهم في هذا الصدد، فهو يقدم أحدث التطورات في مجال العلاج النفسي للإدمان والوقاية، حتى يتمكنوا من التدخل بكفاءة في هذا النوع من الإدمان. يغطي البرنامج معظم حالات الإدمان التي سيواجهها الأخصائي النفسي في ممارسته اليومية وسيساعدهم على تحديد موقعهم وتوجيه أنفسهم في التدخل بطريقة واقعية وملتزمة، لمعرفة الدور الذي يجب أن يلعبوه في التدخل مع مهنيين آخرين و لمعرفة كيفية تطبيق أنسب التقنيات لكل لحظة من عملية التدخل.

في العقود الأخيرة أضيفت أيضًا حالات الإدمان التي لا توجد فيها مادة تنتج الاعتماد ولكن بالأحرى عادة أو سلوكًا إلى قائمة الإدمان التي تتطلب العلاج. هذه هي حالة المقامرة المرضية والإدمان على التقنيات الجديدة، والتي تسبب مشاكل صحية نفسية واجتماعية خطيرة لدى البالغين والشباب على حد سواء. بالنسبة لهذه الحالات طور علم النفس أيضًا علاجات تسعى إلى الحد من هذه العادات والسلوكيات والقضاء عليها، والتي سنعطيها في الوحدة الأخيرة من هذا البرنامج.



وسع معرفتك من خلال شهادة المحاضرة الجامعية في التدخل  
في إدمان التبغ، بطريقة عملية ومكيفة لاحتياجاتك"

تتضمن المحاضرة الجامعية حالات وتمارين إكلينيكية حقيقية لتقريب البرنامج من الممارسة السريرية لعلماء النفس.

استفد إلى أقصى حد من الفرصة لتحديث معرفتك في التدخل في إدمان التبغ باستخدام الأساليب الكلاسيكية لتحسين رعاية المريض.

قد تكون شهادة المحاضرة الجامعية هذه أفضل استثمار يمكنك القيام به عند اختيار برنامج تنشيطي لسببين: بالإضافة إلى تحديث معرفتك في التدخل في إدمان التبغ، ستحصل على مؤهل *TECH* الجامعة التكنولوجية "

وهي تضم في هيئة التدريس متخصصين في مجال التدخل في إدمان التبغ، والذين يجلبون إلى هذا التخصص خبرة عملهم، بالإضافة إلى متخصصين معترف بهم من مجتمعات رائدة وجامعات مرموقة.

بفضل محتوى الوسائط المتعددة الذي تم تطويره باستخدام أحدث التقنيات التعليمية، فإنه سيتيح للمهنيين التعلم القائم على السياق والسياسات، أي بيئة محاكاة ستوفر تعليماً غامراً مبرمجاً للتدريب في مواقف حقيقية.

تم تصميم هذا البرنامج حول التعلم القائم على حل المشاكل، حيث يجب على الطبيب المعالج محاولة حل مواقف الممارسة المهنية المختلفة التي تنشأ خلال البرنامج. لهذا الغرض، سيتم مساعدتك من خلال نظام فيديو تفاعلي مبتكر تم إنشاؤه بواسطة خبراء مشهورين ومتمرسين في التدخل في إدمان التبغ مع خبرة تعليمية واسعة.



02

# الأهداف

يركز الهدف الرئيسي للبرنامج على التعلم النظري والعملي، بحيث يكون الأخصائي النفسي قادرًا على إتقان التدخل في إدمان التبغ بطريقة عملية وصارمة.





سيوفر لك هذا البرنامج المحدث شعوراً بالثقة في ممارسة علم النفس، مما  
سيساعدك على النمو شخصياً ومهنيًا”



## الأهداف العامة



- ♦ تحديد المفاهيم الأساسية التي يشجع استخدامها من قبل المجتمع العلمي في مجال الإدمان وتحديد الجوانب المختلفة لطبيب النفس ليأخذها في الاعتبار عند تقييم هذه الحالات والتدخل فيها
- ♦ تقديم قاعدة من المعرفة والإجراءات التي توفر للمطالب الثقة اللازمة والأسس المتينة لمعالجة الحالات الحقيقية
- ♦ التفكير والممارسة في مواقف مختلفة من التدخل في حالات الإدمان
- ♦ وضع معايير تفرق بين الوقاية والعلاج من الإدمان وكذلك مستويات الوقاية الموجودة بالفعل
- ♦ تزويد الطالب بمفاتيح إطار التقييم في حالة الإدمان
- ♦ إظهار معايير اختيار الأهداف العلاجية عند مواجهة تدخل الإدمان
- ♦ نقل أهمية التدخل متعدد التخصصات كمفتاح لفعالية العلاج في حالة الإدمان



اغتنم الفرصة واتخذ الخطوة للتعرف على آخر التطورات في  
التدخل في إدمان التبغ”



## الأهداف المحددة



- ♦ وصف العمليات المعرفية والعاطفية والعلائقية المتأثرة في حالات الإدمان
- ♦ تحديد مفاهيم الاستخدام، الإساءة، الاعتماد التسامح، الرغبة الملحة والاستهلاك بطريقة موجزة
- ♦ تحديد الجوانب القانونية الواجب مراعاتها في التقييم والتدخل في حالات الإدمان
- ♦ تصنيف المواد والإدمان المختلفة، والتعرف على علامات وآثار الإدمان
- ♦ توجيه الطالب لدمج الممارسات التي أثبتت فعاليتها في حالات الإدمان من أجل نهج ناجح للإدمان
- ♦ تحليل الحالات العملية حيث يمكن ملاحظة الفروق بين الممارسة الجيدة والسيئة
- ♦ تخطيط وتنفيذ التدخلات في حالات الإدمان حيث يمكنك تطبيق ما تعلمته
- ♦ تحديد المعايير اللازمة لتنفيذ التدخل الوقائي، وكذلك أنسب نوع من التدخل في كل حالة
- ♦ التعرف على العلامات التي تدل على وصفة طبية لعلاج الإدمان
- ♦ تحديد أنواع التقييم المختلفة التي يجب إجراؤها في حالة الإدمان بالإضافة إلى توفير المعرفة اللازمة للتفسير الصحيح للاختبارات التي لا تقع على عاتق عالم النفس
- ♦ تسليط الضوء على تقنيات وأدوات التقييم النفسي التي سيستخدمها الطالب في ممارسته اليومية، وكذلك مجالات التقييم، من أجل إجراء التشخيص التفريقي الصحيح، وكذلك الكشف عن الأمراض المزدوجة
- ♦ التعرف على الوضع الحقيقي للمدمن ودوافعه للتغيير من أجل تحديد أنسب الأهداف العلاجية لحالتهم.
- ♦ التعرف على التغييرات التي يجربها المدمن من خلال علاجه بهدف تكييف العملية لتكون قادرًا على خلق أهداف علاجية جديدة



# هيكل الإدارة وأعضاء هيئة تدريس الدورة التدريبية

يتضمن هذا البرنامج في هيئة التدريس المتخصصين الصحيين ذوي المكانة المرموقة، والذين ينتمون إلى مجال التدخل في إدمان التبغ، والذين يصبون في هذا البرنامج خبرة عملهم. بالإضافة إلى ذلك، يشارك متخصصون مشهورون، أعضاء في المجتمعات العلمية الوطنية والدولية المرموقة، في تصميم البرنامج وإعداده.



تعلم من كبار المهنيين، أحدث التطورات في التغذية والأمراض في  
التدخل في إدمان التبغ"



هيكـل الإدارة

أ. Gandarias Blanco, Gorka

- ♦ أخصائي نفسي متخصص في العلاج النفسي معترف به من قبل EFPA (الاتحاد الأوروبي لرابطة علماء النفس)
- ♦ 10 سنوات من الخبرة في المرافق السكينة، والتدخل مع المراهقين الذين يعانون من مشاكل واضطرابات سلوكية ومشاكل الاستهلاك والإدمان
- ♦ مرشد مهني في مدرسة ثانوية بها عدد كبير من الطلاب الذين يعانون من صعوبات في التعلم
- ♦ حاصل على ماجستير في العلاج النفسي الصحي والمحدد بزمن
- ♦ حاصل على ماجستير دولي في علم النفس السريري والصحي وشهادة في إدارة العلاج



جهة التنسيق الأكاديمي

أ. Aguado Romo, Roberto

- ♦ رئيس المعهد الأوروبي للعلاج النفسي المحدود بزمن
- ♦ طبيب نفسي متخصص في علم النفس العيادي
- ♦ أخصائي أوروبي متخصص في العلاج النفسي من الاتحاد الأوروبي لجمعيات الاتحاد الأوروبي
- ♦ مدير مركز التقييم والعلاج النفسي مركز تالافيرا ولباوا ومدريد
- ♦ مدير المجلة العلمية «Psinapsis»
- ♦ حاصل على ماجستير في علم النفس السريري والصحي من الجمعية الإسبانية للطب النفسي الجسدي وعلم النفس
- ♦ مدرس لمحاضرة جامعية في علم النفس الأساسي في UNED



## الأساتذة

### أ. Fernández, Ángel

- ♦ مدير مركز التقييم والعلاج النفسي بمدريد
- ♦ مدرس مسؤول عن مجال التشخيص النفسي والتدخل النفسي في CEP
- ♦ طبيبة نفسية في الصحة
- ♦ أخصائي علم نفس أوروبي متخصص في العلاج النفسي من الاتحاد الأوروبي لجمعيات الاتحاد الأوروبي
- ♦ حاصل على ماجستير في علم النفس السريري والصحي
- ♦ مؤلف كتاب تقنية T.E.N.
- ♦ رئيس قسم الدراسات حول الماجستير في العلاج النفسي وعلم النفس الصحي المحدود بزمن
- ♦ متخصصة في التنويم المغناطيسي السريري والاسترخاء

### د. Martínez-Lorca, Manuela

- ♦ طبيبة نفسية في الصحة
- ♦ محاضرة في قسم علم النفس في UCLM
- ♦ حاصلة على دكتوراه في علم النفس من جامعة كاستيلا لامانكا
- ♦ متخصصة في التنويم المغناطيسي السريري والاسترخاء
- ♦ حاصلة على ماجستير في العلاج النفسي وعلم النفس الصحي المحدود بزمن من المعهد الأوروبي للعلاج النفسي المحدود بزمن

### أ. Roldan, Lucía

- ♦ طبيبة نفسية في الصحة
- ♦ أخصائية في التدخل المعرفي السلوكي
- ♦ حاصلة على ماجستير في العلاج النفسي وعلم النفس الصحي المحدود بزمن
- ♦ خبرة في تدخل العلاج بالطاقة

### أ. González Agüero, Mónica

- ♦ أخصائية نفسية مسؤولة عن قسم علم نفس الأطفال والمراهقين في مستشفى Avatar Psicólogos و Quirón Salud Marbella
- ♦ متعاونة في برامج الصليب الأحمر المختلفة
- ♦ محاضرة في ماجستير في العلاج النفسي وعلم النفس الصحي المحدود الوقت في المعهد الأوروبي للعلاج النفسي
- ♦ مدربة (Avatar Psicólogos) في برامج مختلفة لإدارة المشاعر للمراكز والشركات التعليمية. مدربة في خدمات استشارات الموارد البشرية (HRCS)
- ♦ اختصاصية جامعية في التنويم المغناطيسي السريري مع التفكك الانتقائي مركز من جامعة أميريا
- ♦ أستاذة حاصلة على ماجستير في العلاج النفسي وعلم النفس الصحي المحدود بزمن من المعهد الأوروبي للعلاج النفسي المحدود بزمن

# الهيكل والمحتوى

تم تصميم هيكل المحتويات من قبل فريق من المهنيين المطلعين على الآثار المترتبة في الممارسة الطبية اليومية في التدخل في إدمان التبغ، مدركين لأهميتها اليوم لتكون قادرًا على التصرف أمام المريض في التدخين من خلال التدريس الجيد من خلال تقنيات تعليمية جديدة.







تتضمن هذه المحاضرة الجامعية في التدخل في إدمان التبغ،  
البرنامج التعليمي الأكثر اكتمالاً وحدائثة في السوق"

الوحدة 1. العلاج المعرفي والسلوكي لإدمان التبغ

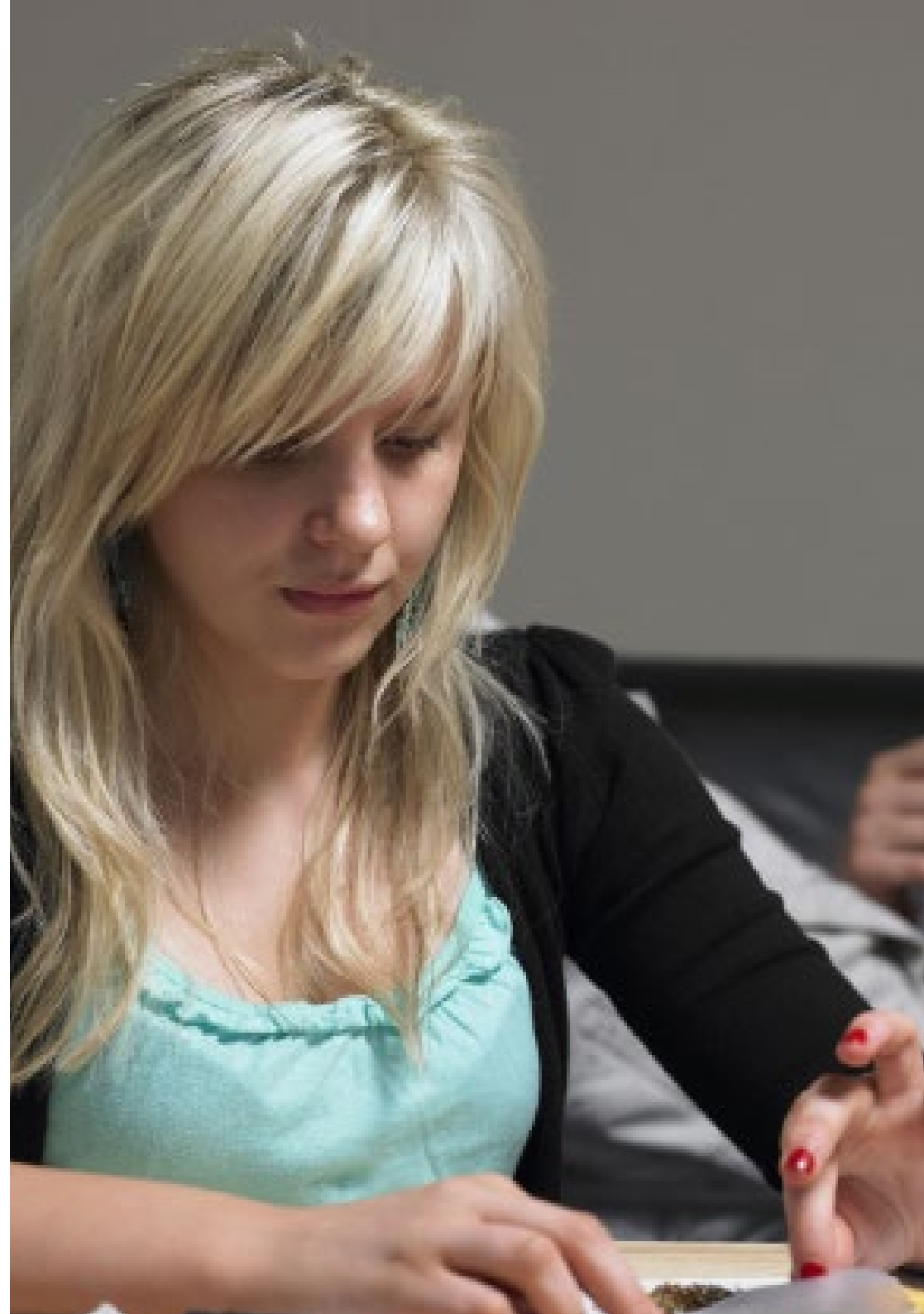
- 1.1. المفهوم الاجتماعي للتبغ
- 2.1. تصنيف المشاكل المتعلقة بالتبغ
- 3.1. تأثير التبغ على الصحة
- 4.1. البيولوجيا العصبية لإدمان التبغ
- 5.1. مشاكل استهلاك التبغ
- 6.1. التقييم النفسي في التدخين
- 7.1. العلاج الطبي
- 8.1. العلاج النفسي: العلاج السلوكي المعرفي
- 9.1. التدخلات العلاجية وأنواع برامج التدخل الأخرى
- 10.1. التدخل النفسي عند المراهقين
- 11.1. نهج للأمراض الأخرى الموجودة في إدمان التبغ
- 12.1. منع الانتكاسات والحفاظ على النتائج

الوحدة 2. تدخل العلاج النفسي المحدود في التدخين

- 1.2. الجوانب التاريخية والاجتماعية
- 2.2. انتشار استهلاك التبغ في إسبانيا
- 3.2. أرقام في جميع أنحاء العالم
- 4.2. استهلاك التبغ والصحة
- 5.2. التحيز للتبغ والنماذج التفسيرية لسلوك التدخين
- 6.2. التبغ وعلم النفس المرضي
- 7.2. التبغ وانقسام الشخصية
- 8.2. الكحول والتبغ
- 9.2. علاج التدخين
- 10.2. العلاج البيولوجي لمتلازمة العفة
- 11.2. العلاج السلوكي للتدخين
- 12.2. المعالجة بعلاج نفسي محدود الوقت (PTL)
  - 1.12.2. لحظة التعامل مع الآخرين ب PTL
  - 2.12.2. لحظة التعامل مع الآخرين ب PTL
- 13.2. القضية الحقيقية تساوي أكثر من ألف شرح



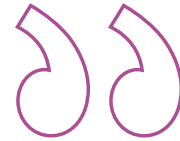
برنامج فريد ومهم وحاسم لتعزيز تطور المهني



# المنهجية

يقدم هذا البرنامج التدريبي طريقة مختلفة للتعلم. تم تطوير منهجيتنا من خلال وضع التعلم الدوري: إعادة التعلم. يُستخدم نظام التدريس هذا، على سبيل المثال، في أرقى كليات الطب في العالم، وقد تم اعتباره من أكثر الكليات فعالية من خلال المنشورات ذات الأهمية الكبيرة مثل مجلة نيو إنجلاند الطبية.

اكتشف منهجية إعادة التعلم، وهو نظام يتخلى عن التعلم الخطي التقليدي ليأخذك عبر أنظمة التدريس الدورية: طريقة تعلم أثبتت فعاليتها للغاية، لا سيما في الموضوعات التي تتطلب الحفظ“



### في تيك نستخدم طريقة الحالة

في حالة معينة ، ما الذي يجب أن يفعله المحترف؟ خلال البرنامج ، ستواجه العديد من الحالات السريرية المحاكية ، بناءً على مرضى حقيقيين سيتعين عليك فيها التحقيق ، ووضع الفرضيات ، وأخيراً حل الموقف. هناك أدلة علمية وفيرة على فعالية الطريقة. يتعلم المتخصصون بشكل أفضل وأسرع وأكثر استدامة مرور الوقت.



مع تيك يمكنك تجربة طريقة للتعلم تعمل على تحريك أسس الجامعات التقليدية في جميع أنحاء العالم .

وفقاً للدكتور جيرفاس ، فإن الحالة السريرية هي العرض المعلق لمريض ، أو مجموعة من المرضى ، والتي تصبح "حالة" ، مثلاً أو نموذجاً يوضح بعض المكونات السريرية المميزة ، إما بسبب قوتها التعليمية ، أو بسبب تفرد أو ندرته. من الضروري أن تستند الحالة إلى الحياة المهنية الحالية ، في محاولة لإعادة إنشاء عوامل التكيف الحقيقية في الممارسة المهنية للطبيب النفسي.



هل تعلم أن هذه الطريقة تم تطويرها عام 1912 في جامعة هارفارد لطلاب القانون؟ تتكون طريقة الحالة من تقديم مواقف حقيقية معقدة حتى يتمكنوا من اتخاذ القرارات وتبرير كيفية حلها. في عام 1924 تم تأسيسها كطريقة معيارية للتدريس في جامعة هارفارد”

تبرر فعالية هذه الطريقة بأربعة إنجازات أساسية:

1. علماء النفس الذين يتبعون هذه الطريقة لا يحققون فقط استيعاب المفاهيم ، بل يطورون أيضًا قدرتهم العقلية ، من خلال تمارين لتقييم المواقف الحقيقية وتطبيق المعرفة.

2. يتجسد التعلم بطريقة صلبة في القدرات العملية التي تتيح للطلاب اندماجًا أفضل في العالم الحقيقي.

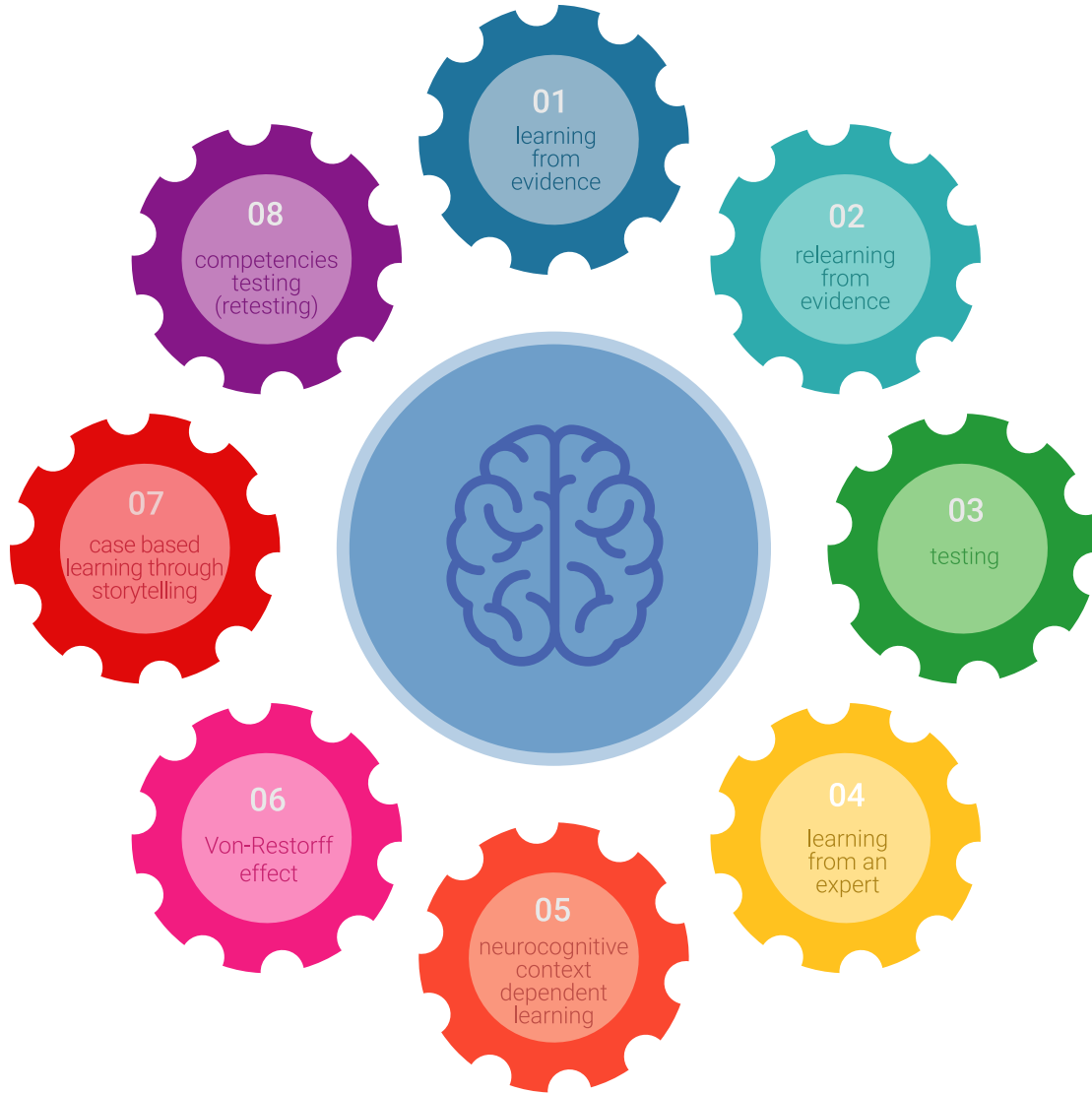
3. يتم تحقيق استيعاب أبسط وأكثر كفاءة للأفكار والمفاهيم ، وذلك بفضل نهج المواقف التي نشأت من الواقع.

4. يصبح الشعور بكفاءة الجهد المستثمر حافزًا مهمًا للغاية للطبيب البيطري ، مما يترجم إلى اهتمام أكبر بالتعلم وزيادة الوقت المخصص للعمل في الدورة.

### منهجية إعادة التعلم

تجمع نيك بفعالية بين منهجية دراسة الحالة ونظام تعلم عبر الإنترنت بنسبة 100% استناداً إلى التكرار ، والذي يجمع بين 8 عناصر تعليمية مختلفة في كل درس.

نحن نشجع دراسة الحالة بأفضل طريقة تدريس بنسبة 100% عبر الإنترنت إعادة التعلم.



سيتعلم عالم النفس من خلال الحالات الحقيقية وحل المواقف المعقدة في بيئات التعلم المحاكاة. تم تطوير هذه التدريبات من أحدث البرامج التي تسهل التعلم الغامر.



تقع في الطليعة التربوية العالمية ، تمكنت طريقة إعادة التعلم من تحسين مستويات الرضا العالمية للمهنيين الذين أنهوا دراستهم ، فيما يتعلق بمؤشرات الجودة لأفضل جامعة عبر الإنترنت في اللغة الإسبانية الناطقة (جامعة كولومبيا).

مع هذه المنهجية ، تم تدريب أكثر من 150000 عالم نفس بنجاح غير مسبوق في جميع التخصصات السريرية. تم تطوير منهجيتنا التربوية في بيئة ذات متطلبات عالية ، مع طلاب جامعيين يتمتعون بملف اجتماعي واقتصادي مرتفع ومتوسط عمر يبلغ 43.5 عامًا.

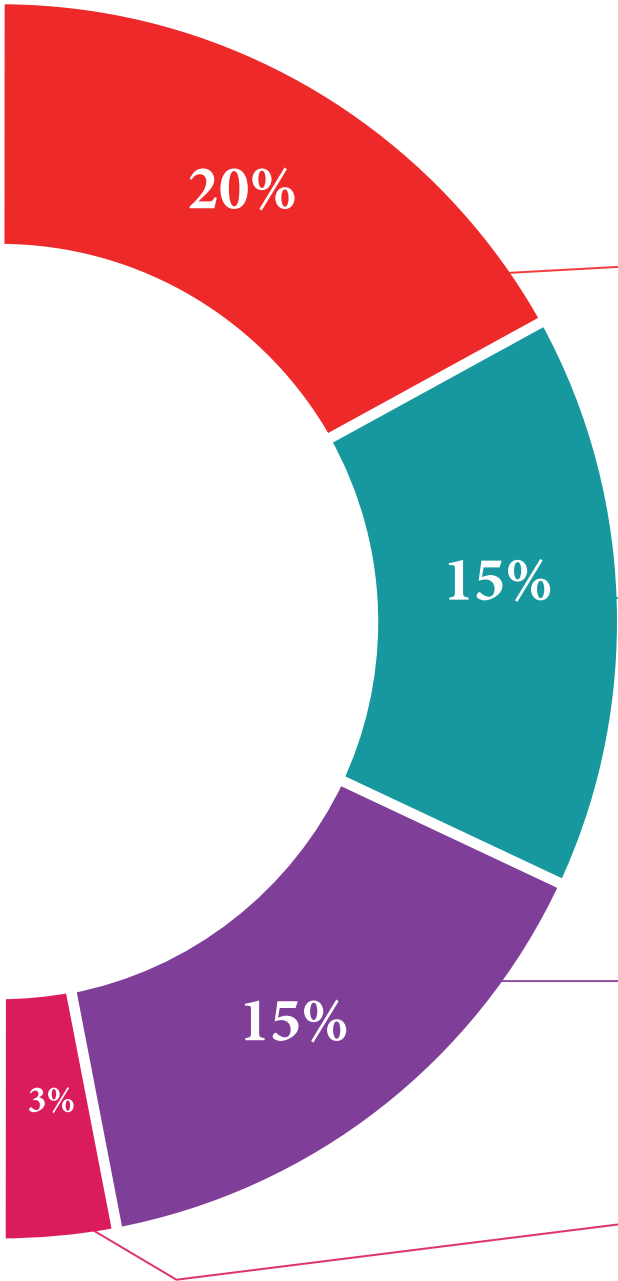
ستسمح لك إعادة التعلم بالتعلم بجهد أقل وأداء أكبر ، والمشاركة بشكل أكبر في تدريبك ، وتنمية الروح النقدية ، والدفاع عن الحجج والآراء المتناقضة: معادلة مباشرة للنجاح.

في برنامجنا ، التعلم ليس عملية خطية ، ولكنه يحدث في دوامة (تعلم ، وإلغاء التعلم ، والتسيان ، وإعادة التعلم). لذلك ، يتم دمج كل عنصر من هذه العناصر بشكل مركزي.

الدرجة العالمية التي حصل عليها نظام تيك التعليمي هي 8.01 ، وفقًا لأعلى المعايير الدولية.



يقدم هذا البرنامج أفضل المواد التعليمية المعدة بعناية للمحترفين:



#### المواد الدراسية

تم إنشاء جميع المحتويات التعليمية من قبل المتخصصين الذين سيقومون بتدريس الدورة ، خاصةً له ، بحيث يكون التطوير التعليمي محددًا وملموشًا حقًا.

يتم تطبيق هذه المحتويات بعد ذلك على التنسيق السمعي البصري ، لإنشاء طريقة عمل تيك عبر الإنترنت. كل هذا ، مع أكثر التقنيات ابتكارًا التي تقدم قطعًا عالية الجودة في كل مادة من المواد التي يتم توفيرها للطالب.



#### أحدث التقنيات والإجراءات الخاصة بالفيديو

تقرب تيك الطالب من التقنيات الأكثر ابتكارًا وأحدث التطورات التعليمية وإلى طليعة التقنيات والإجراءات الحالية في علم النفس. كل هذا ، في أول شخص ، بأقصى درجات الصرامة ، موضحاً ومفصلاً للمساهمة في استيعاب الطالب وفهمه. وأفضل ما في الأمر هو أن تكون قادرًا على رؤيته عدة مرات كما تريد.



#### ملخصات تفاعلية

يقدم فريق تيك المحتوى بطريقة جذابة وديناميكية في أقراص المحتوى بطريقة جذابة وديناميكية في أقراص الوسائط المتعددة التي تشمل الصوت والفيديو والصور والرسوم البيانية والخرائط المفاهيمية من أجل تعزيز المعرفة.

تم منح هذا النظام التعليمي الحصري الخاص بتقديم محتوى الوسائط المتعددة من قبل شركة Microsoft كـ "حالة نجاح في أوروبا".



#### قراءات تكميلية

مقالات حديثة ووثائق إجماع وإرشادات دولية ، من بين أمور أخرى. في مكتبة تيك الافتراضية ، سيتمكن الطالب من الوصول إلى كل ما يحتاجه لإكمال تدريبيه.





#### تحليل الحالات التي وضعها الخبراء واسترشدوا بها

التعلم الفعال يجب أن يكون بالضرورة سياقياً. لهذا السبب ، تقدم تيك تطوير حالات حقيقية يقوم فيها الخبير بتوجيه الطالب من خلال تنمية الانتباه وحل المواقف المختلفة: طريقة واضحة ومباشرة لتحقيق أعلى درجة من الفهم.



#### الاختبار وإعادة الاختبار

يتم تقييم معرفة الطالب بشكل دوري وإعادة تقييمها في جميع أنحاء البرنامج ، من خلال أنشطة وقمارين التقييم الذاتي والتقييم الذاتي بحيث يتحقق الطالب بهذه الطريقة من كيفية تحقيقه لأهدافه.



#### فصول الماجستير

هناك أدلة علمية على فائدة ملاحظة طرف ثالث من الخبراء.  
ما يسمى بالتعلم من خبير يقوي المعرفة والذاكرة ، ويولد الأمان في القرارات الصعبة في المستقبل.



#### أدلة العمل السريع

تقدم تيك المحتوى الأكثر صلة بالدورة التدريبية في شكل بطاقات أو أدلة إجراءات سريعة. طريقة تركيبية وعملية وفعالة لمساعدة الطالب على التقدم في تعلمهم.



# المؤهل العلمي

تضمن المحاضرة الجامعية في التدخل في إدمان التبغ للطلاب بالإضافة إلى التعليم الأكثر دقة وحدائقة، الحصول على شهادة المحاضرة الجامعية الصادرة عن TECH الجامعة التكنولوجية.



أكمل هذا البرنامج بنجاح واحصل على مؤهلك الجامعي دون الحاجة إلى السفر  
أو ملء الأوراق الشاقة "



تتضمن هذه محاضرة جامعية في التدخل في إدمان التبغ، البرنامج التعليمي الأكثر اكتمالاً وحدادة في السوق.

بعد اجتياز الطالب للتقييمات، سوف يتلقى مؤهل المحاضرة الجامعية ذا الصلة الصادر عن TECH الجامعة التكنولوجية وذلك عن طريق البريد العادي عبر التسليم المتبوع\*.

إن المؤهل الصادر عن TECH الجامعة التكنولوجية سوف يشير إلى التقدير الذي تم الحصول عليه في المحاضرة الجامعية، وسوف يفي بالمتطلبات التي عادة ما تُطلب من قبل مكاتب التوظيف ومسابقات التعيين ولجان التقييم الوظيفي.

المؤهل العلمي: محاضرة جامعية في التدخل في إدمان التبغ

عدد الساعات الدراسية المعتمدة: 375 ساعة



المستقبل

الأشخاص الثقة الصحة

الأوصياء الأكاديميون المعلومات التعليم

التدريس الاعتماد الأكاديمي الضمان

التعلم الالتزام التقنية المجتمع المؤسسات

الجامعة  
التكنولوجية  
**tech**

محاضرة جامعية

التدخل في إدمان التبغ

« طريقة التدريس: أونلاين

« مدة الدراسة: 12 أسبوع

« المؤهل الجامعي من: TECH الجامعة التكنولوجية

« عدد الساعات المخصصة للدراسة: 16 ساعات أسبوعيًا

« مواعيد الدراسة: وفقًا لوتيرتك الخاصة

« الامتحانات: أونلاين

محاضرة جامعية  
التدخل في إدمان التبغ