

Universitätskurs

Psychosomatische Intervention nach dem Gestaltansatz



Universitätskurs

Psychosomatische Intervention nach dem Gestaltansatz

- » Modalität: online
- » Dauer: 6 Wochen
- » Qualifizierung: TECH Technologische Universität
- » Aufwand: 16 Std./Woche
- » Zeitplan: in Ihrem eigenen Tempo
- » Prüfungen: online

Internetzugang: www.techitute.com/de/psychologie/universitatskurs/psychosomatische-intervention-gestaltansatz

Index

01

Präsentation

Seite 4

02

Ziele

Seite 8

03

Kursleitung

Seite 12

04

Struktur und Inhalt

Seite 18

05

Methodik

Seite 22

06

Qualifizierung

Seite 30

01

Präsentation

Psychosomatische Störungen sind in der heutigen Gesellschaft aufgrund des schnelllebigen Alltagslebens der Bürger weit verbreitet. Zwar treten derartige Symptome bei Menschen aller Altersgruppen auf, doch gibt es eine Gruppe, die besonders anfällig ist: Jugendliche, die jüngsten Studien zufolge zwischen 5 und 30% der wöchentlichen Symptome aufweisen. Dies unterstreicht die Bedeutung einer angemessenen psychologischen Intervention, für die Therapien wie die Gestalttherapie als am wirksamsten angesehen werden. Daher bietet dieser Studiengang Psychologen eine hervorragende Spezialisierung in diesem Bereich, um das persönliche Potenzial ihrer Patienten zur Überwindung der Störung zu entwickeln. Ein wesentliches hohes Fortbildungsniveau in diesem Bereich in einem 100%igen Online-Format.





“

Ein Universitätskurs, der Ihren Patienten hilft, ihr menschliches und persönliches Potenzial zu entwickeln"

Unausgesprochene emotionale Beschwerden führen zu Problemen, die sich auf die körperliche Gesundheit auswirken. Persönliche Konflikte oder eine stressige Lebensweise können zu verschiedenen psychischen Störungen führen, die sich zu psychosomatischen Erkrankungen entwickeln können. In diesem Zusammenhang hat sich gezeigt, dass selbst bei körperlichen Symptomen eine medizinische Behandlung unwirksam ist, wenn sie nicht mit psychologischen Maßnahmen kombiniert wird.

Um die inneren Konflikte des Patienten mit Hilfe der Psychologie an der Wurzel zu packen, bedarf es daher Psychologen, die die für diese Fälle am besten geeigneten Psychotherapien beherrschen. In diesem Sinne hat die Beobachtung der Fortschritte von psychosomatischen Patienten, die verschiedenen psychologischen Techniken unterzogen wurden, gezeigt, dass das Gestaltmodell eine der Therapien mit den besten Ergebnissen ist. Aus diesem Grund bietet dieses TECH-Programm die Vorbereitung, die Psychologen benötigen, um ihren Patienten in der Beratung zu helfen und die lästigen Symptome hinter sich zu lassen.

Dank des Universitätskurses in Psychosomatische Intervention nach dem Gestaltansatz werden Psychologen ihr Wissen über die nützlichsten unterdrückerischen und integrativen Techniken vertiefen und ihren Patienten Werkzeuge an die Hand geben, die ihnen helfen, mit sich selbst fertig zu werden. Auf diese Weise machen die Psychologen den Patienten die Gegenwart bewusst, was nachweislich zu einer deutlichen Verbesserung ihrer psychischen Verfassung führt. Durch die Arbeit am Selbstwertgefühl und an der Selbstverwirklichung werden Gestaltpsychologen bei der Behandlung dieser Störungen Hand in Hand mit den neuesten pädagogischen Methoden brillieren.

Und das alles von zu Hause aus, dank eines Online-Formats, das es den Studenten ermöglicht, das Programm zu absolvieren, wo immer sie wollen, und ihren Lernplan nach eigenem Ermessen zu gestalten. Außerdem erhalten sie vom ersten Tag an unbegrenzten Zugang zum virtuellen Campus, wo sie wertvolle interaktive Ressourcen oder die größte digitale Bibliothek zum Thema finden.

Dieser **Universitätskurs in Psychosomatische Intervention nach dem Gestaltansatz** enthält das vollständigste und aktuellste wissenschaftliche Programm auf dem Markt.

Die wichtigsten Merkmale sind:

- ♦ Die Entwicklung von Fallstudien, die von Experten des Gestaltmodells vorgestellt werden
- ♦ Der anschauliche, schematische und äußerst praxisnahe Inhalt vermittelt alle für die berufliche Praxis unverzichtbaren wissenschaftlichen und praktischen Informationen
- ♦ Die praktischen Übungen, bei denen der Selbstbewertungsprozess zur Verbesserung des Lernens durchgeführt werden kann
- ♦ Sein besonderer Schwerpunkt liegt auf innovativen Methoden
- ♦ Theoretische Vorträge, Fragen an den Experten, Diskussionsforen zu kontroversen Themen und individuelle Reflexionsarbeit
- ♦ Die Verfügbarkeit des Zugriffs auf die Inhalte von jedem festen oder tragbaren Gerät mit Internetanschluss



Werden Sie Spezialist für Gestalttherapie, ohne das Haus zu verlassen, und verbessern Sie Ihre Intervention bei psychosomatischen Patienten"

“

Werden Sie dank TECH zum Meister Ihres Lernens und gestalten Sie Ihre Zeit nach Belieben, um das Programm mit Ihrer beruflichen Tätigkeit zu verbinden"

Bringen Sie Ihren Patienten mit Hilfe des Gestaltmodells bei, sich selbst zu begegnen.

Analysieren Sie die Schlaftypen nach der Gestaltpsychologie und geben Sie Ihren Patienten das nötige Handwerkszeug an die Hand, um damit umzugehen.

Zu den Dozenten des Programms gehören Fachleute aus der Branche, die ihre Erfahrungen aus ihrer Arbeit in diese Weiterbildung einbringen, sowie anerkannte Spezialisten aus führenden Unternehmen und renommierten Universitäten.

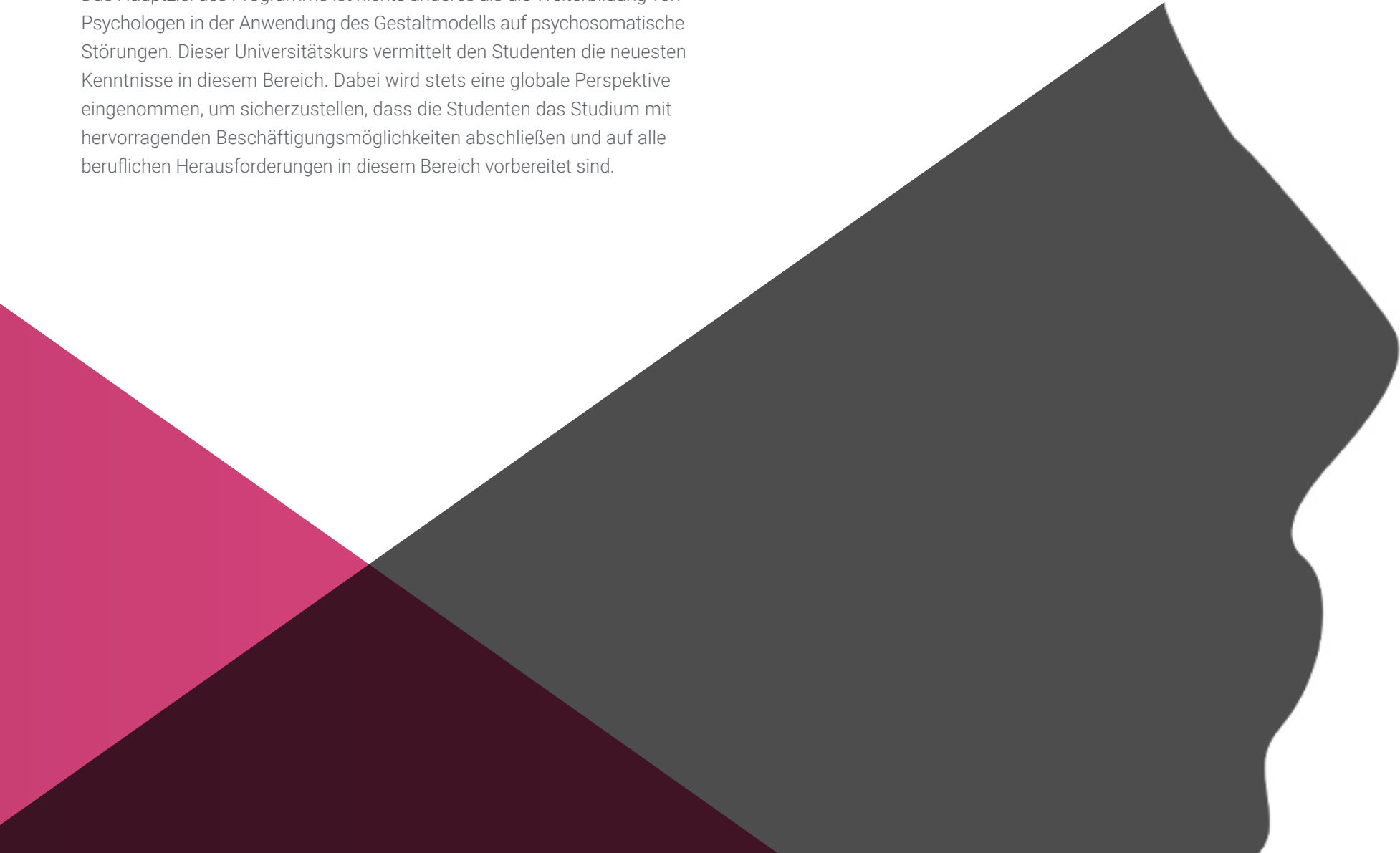
Die multimedialen Inhalte, die mit der neuesten Bildungstechnologie entwickelt wurden, werden der Fachkraft ein situiertes und kontextbezogenes Lernen ermöglichen, d. h. eine simulierte Umgebung, die eine immersive Fortbildung bietet, die auf die Ausführung von realen Situationen ausgerichtet ist.

Das Konzept dieses Programms konzentriert sich auf problemorientiertes Lernen, bei dem die Fachkraft versuchen muss, die verschiedenen Situationen aus der beruflichen Praxis zu lösen, die während des gesamten Studiengangs gestellt werden. Zu diesem Zweck wird sie von einem innovativen interaktiven Videosystem unterstützt, das von renommierten Experten entwickelt wurde.



02 Ziele

Das Hauptziel des Programms ist nichts anderes als die Weiterbildung von Psychologen in der Anwendung des Gestaltmodells auf psychosomatische Störungen. Dieser Universitätskurs vermittelt den Studenten die neuesten Kenntnisse in diesem Bereich. Dabei wird stets eine globale Perspektive eingenommen, um sicherzustellen, dass die Studenten das Studium mit hervorragenden Beschäftigungsmöglichkeiten abschließen und auf alle beruflichen Herausforderungen in diesem Bereich vorbereitet sind.



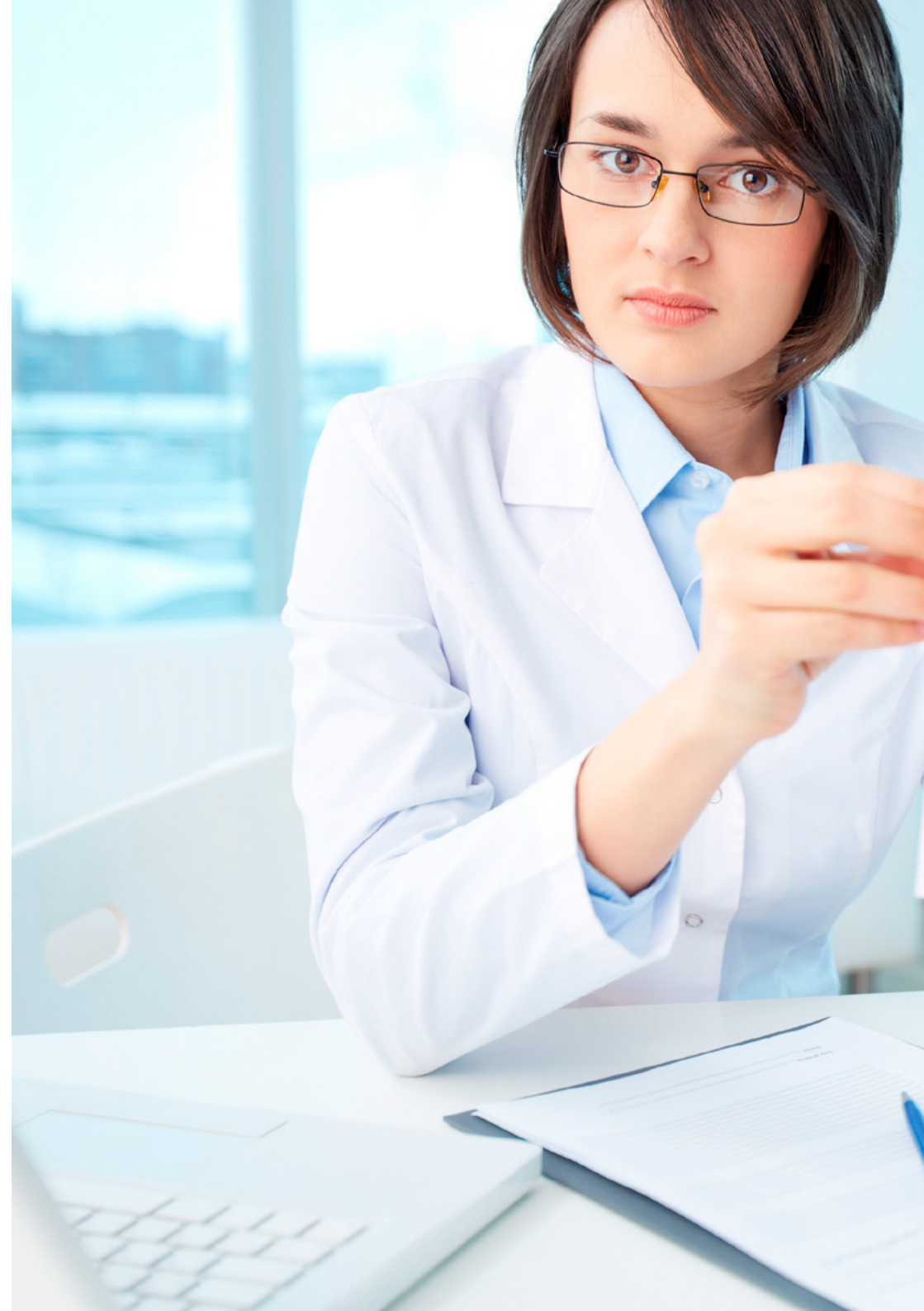
“

*Das Erreichen der Programmziele
ist dank der innovativen Methoden
der größten digitalen Universität der
Welt gewährleistet"*



Allgemeine Ziele

- Erläutern der Beziehung zwischen dem psychischen Konflikt und seinem psychosomatischen Ausdruck
- Fortbilden zum Spezialisten für die Identifizierung der Aspekte des Psychismus, die keinen emotionalen Ausdruck über psychologische Kanäle zulassen
- Erkennen der natürlichen Stressfaktoren, die sich auf die verschiedenen Systeme des Organismus auswirken
- Vergleichen des Verhaltens der Körperstörung mit den Grundkonflikten des Patienten
- Fortbilden als Teil eines multidisziplinären Teams, das in der Lage ist, psychosomatische Störungen zu behandeln und zu verbessern
- Erklären der biochemischen Funktionsweise des betroffenen Systems sowie der Gegenmittel für seine Verbesserung





Spezifische Ziele

- Erkennen des Symptoms als Überbringer und nicht als therapeutisches Ziel
- Anwenden von Metaphern und Analogien in Verbindung mit Klinischer Hypnose im Interventionsprozess
- Anwenden von Techniken, die an die pathologische Ausprägung des Organismus anknüpfen

“

Beherrschen Sie das Gestaltmodell, um Ihren Patienten zu helfen, ihre Beziehung zu ihren Symptomen zu ändern"

03

Kursleitung

Das TECH-Dozententeam für diesen Studiengang besteht aus einer angesehenen Gruppe von Psychologen, die sich auf dem Gebiet der klinischen und Gesundheitspsychologie hervorgetan haben. Die Dozenten in der psychologischen Intervention bei psychosomatischen Erkrankungen durch Gestalttherapie oder zeitlich begrenzte Therapie werden die Erwartungen der Studenten mehr als erfüllen. Auf diese Weise stellen sie sicher, dass sie die richtigen Kompetenzen erwerben, um nach Abschluss des Programms in ihrer beruflichen Laufbahn erfolgreich zu sein.





“

Steigern Sie Ihre berufliche Laufbahn dank eines Dozententeams mit umfassender Erfahrung in der psychologischen Intervention bei psychosomatischen Störungen mit Gestalttherapie"

Leitung



Dr. Aguado Romo, Roberto

- ◆ Präsident des Europäischen Instituts für Zeitlich Begrenzte Psychotherapien
- ◆ Psychologe in privater Praxis
- ◆ Forscher in zeitlich begrenzten Psychotherapien
- ◆ Koordinator des Beratungsteams in vielen Schulen
- ◆ Autor mehrerer Bücher über Psychologie
- ◆ Experte für die Kommunikation von Psychologie in den Massenmedien
- ◆ Dozent für Universitätskurse und Aufbaustudien
- ◆ Masterstudiengang in Klinische Psychologie und Gesundheitspsychologie
- ◆ Fachpsychologe für Klinische Psychologie
- ◆ Spezialist für Focusing durch Selektive Dissoziation



Professoren

Hr. Gandarias Blanco, Gorka

- ♦ Psychologe, spezialisiert auf Psychotherapie und Gestalttherapie. Direktor des Klinischen Zentrums URASKA
- ♦ Direktor des Klinischen Zentrums URASKA. Gründer der Praxis für Psychologie und Psychotherapie
- ♦ Leiter der Abteilung für Beratung und Pädagogische Innovation an der Schule San José in Nanclares de la Oca
- ♦ Von der EFPA (European Federation of Psychologists' Associations) anerkannter Fachpsychologe für Psychotherapie
- ♦ Hochschulabschluss in Psychologie, Universität von Deusto
- ♦ Masterstudiengang in zeitlich begrenzter und gesundheitlicher Psychotherapie
- ♦ Internationaler Masterstudiengang in Klinische und Gesundheitspsychologie,
- ♦ Universitätskurs in Gestalttherapie
- ♦ Spezialist für kooperatives Lernen, Coach Level im Modell der bewussten emotionalen Bindung (CEB)

Dr. Fernández Sánchez, Ángel

- ♦ Direktor des Zentrums für Bewertung und Psychotherapie in Madrid
- ♦ Europäischer Fachpsychologe für Psychotherapie durch die EFPA
- ♦ Gesundheitspsychologe
- ♦ Masterstudiengang in Klinische Psychologie und Gesundheitspsychologie
- ♦ Verantwortlicher Tutor der Abteilung für Psychodiagnose und psychologische Intervention der CEP
- ♦ Autor der TEN-Technik
- ♦ Studienleitung des Masterstudiengangs in zeitlich begrenzter Psychotherapie und Gesundheitspsychologie
- ♦ Spezialist für Klinische Hypnose und Entspannung

Dr. Fernández, Inmaculada

- ♦ Spezialistin für Neuropsychologie und kognitive Therapie
- ♦ Präsidentin der Andalusischen Gesellschaft für Neuropsychologie
- ♦ Leiterin der Abteilung für Sexologische Studien (UESX)
- ♦ Leiterin des Zentrums für neuropsychologische Evaluation und Rehabilitation (CERNEP) der Universität von Almeria
- ♦ Leitende Professorin der Abteilung für Neuropsychologie an der Universität von Almeria
- ♦ Professorin für Psychologie der Sexualität im offiziellen Masterstudiengang für Sexologie an der Universität von Almeria
- ♦ Promotion in Psychologie an der Universität von Almería
- ♦ Psychologin mit Spezialisierung auf klinische Psychologie
- ♦ Expertin für kognitive Therapie auf der Grundlage von Mindfulness
- ♦ Expertin für zeitlich begrenzte Psychotherapie
- ♦ Expertin für klinische Neuropsychologie
- ♦ Mitglied von: SANP, SEIS und FANPSE

Dr. Espinoza Vázquez, Óscar

- ♦ Kinderarzt im IMSalud
- ♦ Direktor der Abteilung Psychopharmakologie des CEP
- ♦ Facharzt für Psychiatrie und Pädiatrie
- ♦ Leiter des öffentlichen Gesundheitsdienstes im südlichen Bezirk von Madrid
- ♦ Masterstudiengang in Psychologische Intervention bei Lernstörungen und Gesundheitspsychologie
- ♦ Masterstudiengang in Zeitlich Begrenzte Psychotherapie und Gesundheitspsychologie





Dr. Martínez Lorca, Manuela

- ◆ Gesundheitspsychologin
- ◆ Dozentin in der Abteilung für Psychologie der Universität von Castilla La Mancha
- ◆ Masterstudiengang in Zeitlich Begrenzte Psychotherapie und Gesundheitspsychologie, Europäisches Institut für Zeitlich Begrenzte Psychotherapien
- ◆ Spezialist für Klinische Hypnose und Entspannung
- ◆ Hochschulabschluss in Psychologie
- ◆ Promotion in Medizin



Nutzen Sie die Gelegenheit, sich über die neuesten Fortschritte auf diesem Gebiet zu informieren und diese in Ihrer täglichen Praxis anzuwenden“

04

Struktur und Inhalt

Der Lehrplan des Universitätskurses in Psychosomatische Intervention nach dem Gestaltansatz enthält alle Schlüssel zur Beherrschung des Gestaltmodells bei dieser Art von Störungen. Auf diese Weise werden die Studenten sich eingehend mit den grundlegenden Instrumenten befassen, mit denen Patienten lernen können, ihre Gefühle auszudrücken und sich auf die Gegenwart zu konzentrieren. Zu den Themen gehören die Analyse von Rollenspielen, Abwehrmechanismen in dieser Psychotherapie, Schlafarten und andere nützliche Techniken für die Arbeit mit psychischen Problemen, die körperliche Symptome verursachen.



“

Das hervorragende Dozententeam hat diesen Lehrplan so erstellt, dass er alle Schlüsselemente enthält, die den Erfolg der Psychologen, die die Gestalttherapie für psychosomatische Patienten einsetzen, gewährleisten“

Modul 1. Psychologische Intervention bei psychosomatischen Störungen mit Gestalt

- 1.1. Unterdrückungstechniken
 - 1.1.1. Das Nichts erleben
 - 1.1.2. Sterile Leere in fruchtbare Leere verwandeln
 - 1.1.3. Vermeiden Sie das „Reden über“ und erleben Sie
- 1.2. Erkennen Sie die Solls
- 1.3. Erkennen von „Als-ob“-Rollenspielen
- 1.4. Ausdrucksstarke Techniken
 - 1.4.1. Die Externalisierung des Internen
 - 1.4.2. Das Unausgesprochene ausdrücken
 - 1.4.3. Vervollständigender oder ergänzender Ausdruck
 - 1.4.3.1. Rollenspiel
 - 1.4.3.2. Die Probleme auf eine imaginäre Weise bearbeiten
 - 1.4.3.3. Gesundes Wiedererleben von Situationen
- 1.5. Die Richtung finden, um sich direkt ausdrücken zu können
 - 1.5.1. Kontinuierliche Wiederholung
 - 1.5.2. Übertreibung und Entwicklung
 - 1.5.3. Übersetzen. In Worten ausdrücken, was getan wird
- 1.6. Sich selbst konfrontieren
 - 1.6.1. Verantwortung übernehmen
 - 1.6.2. Ängste an die Oberfläche kommen lassen
 - 1.6.3. Menschen dazu bringen, ihre Gefühle auszudrücken
- 1.7. Agieren und Identifizieren
 - 1.7.1. Ihre Gefühle und Emotionen ausleben
- 1.8. Integrative Techniken
 - 1.8.1. Eingliederung oder Wiedereingliederung angeglicherer Teile
 - 1.8.2. Zwischenmenschliche Begegnung
 - 1.8.3. Dialog zwischen „Ich sollte“ und „Ich will“
 - 1.8.4. Assimilation von Projektionen. Die Projektion als seine eigene leben
- 1.9. Träume in Gestalt
 - 1.9.1. Den Traum leben, statt ihn zu erklären
 - 1.9.2. Arten von Träumen in der Gestaltpsychologie (Marta Suaréz)



- 1.10. Verteidigungsmechanismen in Gestalt
- 1.11. Erleichterung interner und externer Kontakte
- 1.12. Selbstregulierung des Organismus
 - 1.12.1. Desensibilisierung
 - 1.12.2. Projektion
 - 1.12.3. Introjektion
 - 1.12.4. Retroflexion
 - 1.12.5. Ablenkung
 - 1.12.6. Confluence
 - 1.12.7. Fixierung
 - 1.12.8. Rückhaltung

“

Genießen Sie eine ganz andere Lernerfahrung als die herkömmliche mit interaktiven Diagrammen, Videozusammenfassungen oder Fachlektüre von Interesse"



05

Methodik

Dieses Fortbildungsprogramm bietet eine andere Art des Lernens. Unsere Methodik wird durch eine zyklische Lernmethode entwickelt: **das Relearning**.

Dieses Lehrsystem wird z. B. an den renommiertesten medizinischen Fakultäten der Welt angewandt und wird von wichtigen Publikationen wie dem **New England Journal of Medicine** als eines der effektivsten angesehen.



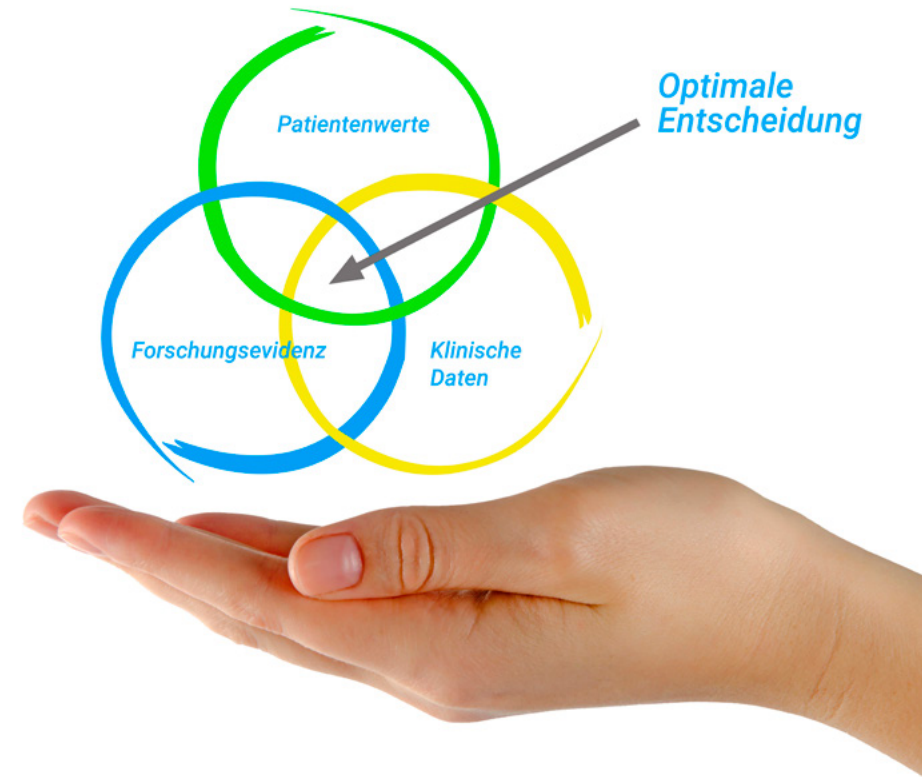
“

Entdecken Sie Relearning, ein System, das das herkömmliche lineare Lernen hinter sich lässt und Sie durch zyklische Lehrsysteme führt: eine Art des Lernens, die sich als äußerst effektiv erwiesen hat, insbesondere in Fächern, die Auswendiglernen erfordern"

Bei TECH verwenden wir die Fallmethode

Was sollte eine Fachkraft in einer bestimmten Situation tun? Während des gesamten Programms werden die Studenten mit mehreren simulierten klinischen Fällen konfrontiert, die auf realen Patienten basieren und in denen sie Untersuchungen durchführen, Hypothesen aufstellen und schließlich die Situation lösen müssen. Es gibt zahlreiche wissenschaftliche Belege für die Wirksamkeit der Methode. Fachkräfte lernen mit der Zeit besser, schneller und nachhaltiger.

Mit TECH erlebt der Psychologe eine Art des Lernens, die an den Grundlagen der traditionellen Universitäten auf der ganzen Welt rüttelt.



Nach Dr. Gérvas ist der klinische Fall die kommentierte Darstellung eines Patienten oder einer Gruppe von Patienten, die zu einem "Fall" wird, einem Beispiel oder Modell, das eine besondere klinische Komponente veranschaulicht, sei es wegen seiner Lehrkraft oder wegen seiner Einzigartigkeit oder Seltenheit. Es ist wichtig, dass der Fall auf dem aktuellen Berufsleben basiert und versucht, die tatsächlichen Bedingungen in der beruflichen Praxis des Psychologen nachzustellen.

“

Wussten Sie, dass diese Methode im Jahr 1912 in Harvard, für Jurastudenten entwickelt wurde? Die Fallmethode bestand darin, ihnen reale komplexe Situationen zu präsentieren, in denen sie Entscheidungen treffen und begründen mussten, wie sie diese lösen könnten. Sie wurde 1924 als Standardlehrmethode in Harvard etabliert“

Die Wirksamkeit der Methode wird durch vier Schlüsselergebnisse belegt:

1. Psychologen, die dieser Methode folgen, erreichen nicht nur die Aneignung von Konzepten, sondern auch eine Entwicklung ihrer geistigen Kapazität durch Übungen zur Bewertung realer Situationen und die Anwendung von Wissen.
2. Das Lernen basiert auf praktischen Fähigkeiten, die es dem Psychologen ermöglichen, sein Wissen besser in die klinische Praxis zu integrieren.
3. Eine einfachere und effizientere Aufnahme von Ideen und Konzepten wird durch die Verwendung von Situationen erreicht, die aus der Realität entstanden sind.
4. Das Gefühl der Effizienz der investierten Anstrengung wird zu einem sehr wichtigen Anreiz für die Studenten, was sich in einem größeren Interesse am Lernen und einer Steigerung der Zeit, die für die Arbeit am Kurs aufgewendet wird, niederschlägt.



Relearning Methodology

TECH kombiniert die Methodik der Fallstudien effektiv mit einem 100%igen Online-Lernsystem, das auf Wiederholung basiert und in jeder Lektion 8 verschiedene didaktische Elemente kombiniert.

Wir ergänzen die Fallstudie mit der besten 100%igen Online-Lehrmethode: Relearning.

Der Psychologe wird anhand realer Fälle und der Lösung komplexer Situationen in simulierten Lernumgebungen lernen. Diese Simulationen werden mit modernster Software entwickelt, die ein immersives Lernen ermöglicht.



Die Relearning-Methode, die an der Spitze der weltweiten Pädagogik steht, hat es geschafft, die Gesamtzufriedenheit der Fachleute, die ihr Studium abgeschlossen haben, im Hinblick auf die Qualitätsindikatoren der besten spanischsprachigen Online-Universität (Columbia University) zu verbessern.

Mit dieser Methodik wurden mehr als 150.000 Psychologen in allen klinischen Fachbereichen mit beispiellosem Erfolg fortgebildet. Unsere Lehrmethodik wurde in einem sehr anspruchsvollen Umfeld entwickelt, mit einer Studentenschaft, die ein hohes sozioökonomisches Profil und ein Durchschnittsalter von 43,5 Jahren aufweist.

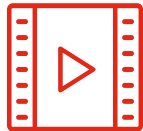
Das Relearning ermöglicht es Ihnen, mit weniger Aufwand und mehr Leistung zu lernen, sich mehr auf Ihre Spezialisierung einzulassen, einen kritischen Geist zu entwickeln, Argumente zu verteidigen und Meinungen zu kontrastieren: eine direkte Gleichung zum Erfolg.

In unserem Programm ist das Lernen kein linearer Prozess, sondern erfolgt in einer Spirale (lernen, verlernen, vergessen und neu lernen). Daher wird jedes dieser Elemente konzentrisch kombiniert.

Die Gesamtnote unseres Lernsystems beträgt 8,01 und entspricht den höchsten internationalen Standards.



Dieses Programm bietet die besten Lehrmaterialien, die sorgfältig für Fachleute aufbereitet sind:



Studienmaterial

Alle didaktischen Inhalte werden von den Fachleuten, die den Kurs unterrichten werden, speziell für den Kurs erstellt, so dass die didaktische Entwicklung wirklich spezifisch und konkret ist.

Diese Inhalte werden dann auf das audiovisuelle Format angewendet, um die Online-Arbeitsmethode von TECH zu schaffen. All dies mit den neuesten Techniken, die in jedem einzelnen der Materialien, die dem Studenten zur Verfügung gestellt werden, qualitativ hochwertige Elemente bieten.



Neueste Techniken und Verfahren auf Video

TECH bringt dem Studenten die neuesten Techniken, die neuesten pädagogischen Fortschritte und die modernste Psychologie näher. All dies in der ersten Person, mit äußerster Präzision, erklärt und detailliert, um zur Assimilation und zum Verständnis des Studenten beizutragen. Und das Beste ist, dass Sie es sich so oft anschauen können, wie Sie möchten.



Interaktive Zusammenfassungen

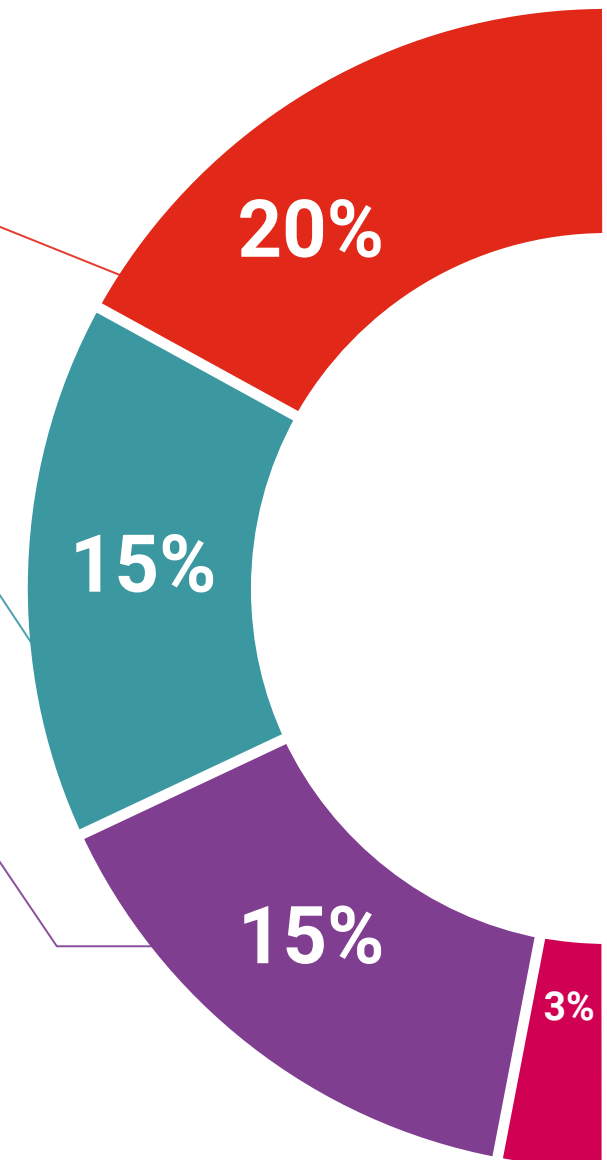
Das TECH-Team präsentiert die Inhalte auf attraktive und dynamische Weise in multimedialen Pillen, die Audios, Videos, Bilder, Diagramme und konzeptionelle Karten enthalten, um das Wissen zu vertiefen.

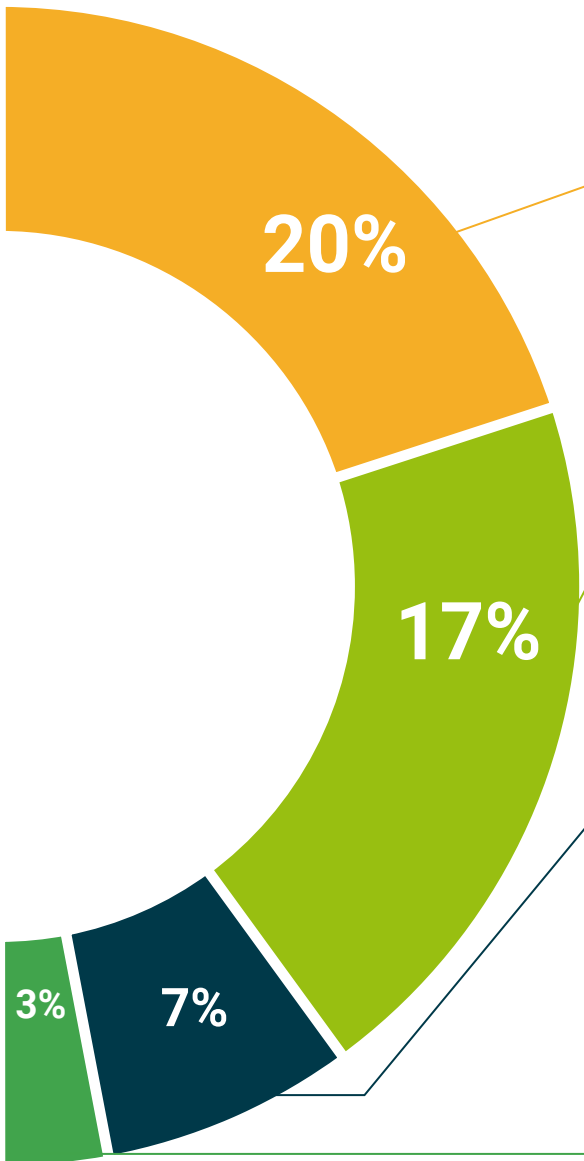
Dieses einzigartige Bildungssystem für die Präsentation multimedialer Inhalte wurde von Microsoft als "Europäische Erfolgsgeschichte" ausgezeichnet.



Weitere Lektüren

Aktuelle Artikel, Konsensdokumente und internationale Leitfäden, u. a. In der virtuellen Bibliothek von TECH hat der Student Zugang zu allem, was er für seine Fortbildung benötigt.





Von Experten entwickelte und geleitete Fallstudien

Effektives Lernen muss notwendigerweise kontextabhängig sein. Aus diesem Grund stellt TECH die Entwicklung von realen Fällen vor, in denen der Experte den Studenten durch die Entwicklung der Aufmerksamkeit und die Lösung verschiedener Situationen führt: ein klarer und direkter Weg, um den höchsten Grad an Verständnis zu erreichen.



Testing & Retesting

Die Kenntnisse des Studenten werden während des gesamten Programms regelmäßig durch Bewertungs- und Selbsteinschätzungsaktivitäten und -übungen beurteilt und neu bewertet, so dass der Student überprüfen kann, wie er seine Ziele erreicht.



Meisterklassen

Die Nützlichkeit der Expertenbeobachtung ist wissenschaftlich belegt. Das sogenannte Learning from an Expert festigt das Wissen und das Gedächtnis und schafft Vertrauen für zukünftige schwierige Entscheidungen.



Kurzanleitungen zum Vorgehen

TECH bietet die wichtigsten Inhalte des Kurses in Form von Arbeitsblättern oder Kurzanleitungen an. Ein synthetischer, praktischer und effektiver Weg, um dem Studenten zu helfen, in seinem Lernen voranzukommen.



06

Qualifizierung

Der Universitätskurs in Psychosomatische Intervention nach dem Gestaltansatz garantiert neben der präzisesten und aktuellsten Fortbildung auch den Zugang zu einem von der TECH Technologischen Universität ausgestellten Diplom.



“

*Schließen Sie dieses Programm erfolgreich ab
und erhalten Sie Ihren Universitätsabschluss
ohne lästige Reisen oder Formalitäten"*

Dieser **Universitätskurs in Psychosomatische Intervention nach dem Gestaltansatz** enthält das vollständigste und aktuellste Programm auf dem Markt.

Sobald der Student die Prüfungen bestanden hat, erhält er/sie per Post* mit Empfangsbestätigung das entsprechende Diplom, ausgestellt von der **TECH Technologischen Universität**.

Das von **TECH Technologische Universität** ausgestellte Diplom drückt die erworbene Qualifikation aus und entspricht den Anforderungen, die in der Regel von Stellenbörsen, Auswahlprüfungen und Berufsbildungsausschüssen verlangt werden.

Titel: **Universitätskurs in Psychosomatische Intervention nach dem Gestaltansatz**

Anzahl der offiziellen Arbeitsstunden: **200 Std.**



*Haager Apostille. Für den Fall, dass der Student die Haager Apostille für sein Papierdiplom beantragt, wird TECH EDUCATION die notwendigen Vorkehrungen treffen, um diese gegen eine zusätzliche Gebühr zu beschaffen.

zukunft

gesundheit vertrauen menschen
erziehung information tutoren
garantie akkreditierung unterricht
institutionen technologie lernen

gemeinschaft verpflichtung

persönliche betreuung innovation

tech technologische
universität

wissen gegenwart qualität

online-Ausbildung

entwicklung institutionen

virtuelles Klassenzimmer

Universitätskurs

Psychosomatische Intervention
nach dem Gestaltansatz

- » Modalität: online
- » Dauer: 6 Wochen
- » Qualifizierung: TECH Technologische Universität
- » Aufwand: 16 Std./Woche
- » Zeitplan: in Ihrem eigenen Tempo
- » Prüfungen: online

Universitätskurs

Psychosomatische Intervention nach dem Gestaltansatz

