

# Universitätsexperte

Intervention bei  
Psychosomatischen Störungen  
mit dem Modell der Zeitlich  
Begrenzten Psychotherapie





## Universitätsexperte

### Intervention bei Psychosomatischen Störungen mit dem Modell der Zeitlich Begrenzten Psychotherapie

- » Modalität: online
- » Dauer: 6 Monate
- » Qualifizierung: TECH Technologische Universität
- » Aufwand: 16 Std./Woche
- » Zeitplan: in Ihrem eigenen Tempo
- » Prüfungen: online

Internetzugang: [www.techtute.com/de/psychologie/spezialisierung/spezialisierung-intervention-psychosomatischen-storungen-modell-zeitlich-begrenzten-psychotherapie](http://www.techtute.com/de/psychologie/spezialisierung/spezialisierung-intervention-psychosomatischen-storungen-modell-zeitlich-begrenzten-psychotherapie)

# Index

01

Präsentation

---

Seite 4

02

Ziele

---

Seite 8

03

Kursleitung

---

Seite 12

04

Struktur und Inhalt

---

Seite 18

05

Methodik

---

Seite 24

06

Qualifizierung

---

Seite 18

01

# Präsentation

Die psychologische Intervention bei psychosomatischen Störungen ist insofern einzigartig, als sie im Rahmen einer multidisziplinären Aktion die diagnostische Bewertung und die Interventionen des Modells der Intervention bei psychosomatischen Störungen mit dem Modell der zeitlich begrenzten Psychotherapie integriert.



“

*Verpassen Sie nicht die Gelegenheit, Ihr Wissen über die Intervention bei psychosomatischen Störungen mit dem Modell der zeitlich begrenzten Psychotherapie zu aktualisieren, um Ihre Patientenversorgung zu verbessern"*

Dieser Universitätsexperte ist insofern einzigartig, als er die Möglichkeit bietet, den psychologischen und sozialen Teil einiger Störungen zu verstehen und daraus Interventionsprotokolle zu entwickeln, die einen wesentlichen Einfluss auf die Gefühlswelt des Patienten haben, der unter diesen Störungen leidet. Deshalb liegt bei den meisten dieser so genannten psychosomatischen Störungen kein struktureller Schaden vor, sondern eine Schädigung der Funktions- und Wirkungsweise des Organs oder der Organe, die den Ausdruck des Konflikts kanalisieren.

Die derzeitigen Erkenntnisse weisen auf einen erheblichen Einfluss des psychologischen Aspekts auf die Biochemie und die zentrale Neurologie hin. Zahlreiche Forschungsstudien belegen die Möglichkeit einer Verschlimmerung oder Verbesserung von Krankheiten, je nachdem, wie der Betroffene psychisch in der Lage ist, mit ihnen umzugehen. Der kognitive Stil, die Art und Weise, wie die Realität dargestellt wird, und vor allem die Fähigkeit, Emotionen auf natürliche Weise auszudrücken, sind grundlegende Elemente für die Verbesserung oder Verschlimmerung eines psychosomatischen Zustands.

“ *Der Universitätsexperte in Intervention bei Psychosomatischen Störungen mit dem Modell der Zeitlich Begrenzten Psychotherapie enthält das vollständigste und aktuellste wissenschaftliche Programm auf dem Markt* ”

Dieser **Universitätsexperte in Intervention bei Psychosomatischen Störungen mit dem Modell der Zeitlich Begrenzten Psychotherapie** enthält das vollständigste und aktuellste Programm auf dem Markt. Die wichtigsten Merkmale des Kurses sind:

- Entwicklung von klinischen Fällen, die von Experten der verschiedenen Fachgebiete vorgestellt werden. Der anschauliche, schematische und äußerst praxisnahe Inhalt vermittelt wissenschaftliche und gesundheitsbezogene Informationen zu den für die berufliche Praxis wesentlichen Disziplinen
- Neuigkeiten über die Intervention bei psychosomatischen Störungen mit dem Modell der zeitlich begrenzten Psychotherapie
- Interaktives Lernsystem auf der Grundlage von Algorithmen zur Entscheidungsfindung in den dargestellten klinischen Situationen
- Mit besonderem Schwerpunkt auf evidenzbasierter Psychologie und Forschungsmethoden in der Psychologie
- Ergänzt wird dies durch theoretische Vorträge, Fragen an den Experten, Diskussionsforen zu kontroversen Themen und individuelle Reflexionsarbeit
- Verfügbarkeit der Inhalte von jedem festen oder tragbaren Gerät mit einer Internetverbindung

“

*Dieser Universitätsexperte kann aus zwei Gründen die beste Investition sein, die Sie bei der Auswahl eines Auffrischungsprogramms tätigen können: Neben der Aktualisierung Ihrer Kenntnisse in der Intervention bei psychosomatischen Störungen mit dem Modell der zeitlich begrenzten Psychotherapie erhalten Sie einen Abschluss der TECH Technologischen Universität"*

Das Dozententeam besteht aus Fachleuten aus dem Bereich der Psychologie, die ihre Berufserfahrung in diese Schulung einbringen, sowie aus anerkannten Spezialisten, die führenden wissenschaftlichen Gesellschaften angehören.

Dank der multimedialen Inhalte, die mit den neuesten Bildungstechnologien entwickelt wurden, wird der Fachkraft ein situiertes und kontextbezogenes Lernen ermöglicht, d. h. eine simulierte Umgebung, die ein immersives Lernen ermöglicht, das auf die Ausführung von realen Situationen ausgerichtet ist.

Das Konzept dieses Studiengangs basiert auf problemorientiertem Lernen, bei dem der Psychologe versuchen muss, die verschiedenen Situationen der Berufspraxis zu lösen, die im Laufe des Studiums auftreten. Dies geschieht mit Hilfe eines innovativen interaktiven Videosystems, das von renommierten Experten auf dem Gebiet der Psychologie entwickelt wurde und die zudem umfassende Lehrerfahrung besitzen.

*Steigern Sie Ihre Entscheidungssicherheit, indem Sie Ihr Wissen in diesem Universitätsexperten auf den neuesten Stand bringen.*

*Verpassen Sie nicht die Gelegenheit, Ihr Wissen über die Intervention bei psychosomatischen Störungen mit dem Modell der zeitlich begrenzten Psychotherapie zu aktualisieren, um Ihre Patientenversorgung zu verbessern.*



# 02 Ziele

Das Hauptziel des Programms ist die Entwicklung des theoretischen und praktischen Lernens, so dass der Psychologe in der Lage ist, die Intervention bei psychosomatischen Störungen mit dem Modell der zeitlich begrenzten Psychotherapie auf praktische und präzise Weise zu beherrschen.





“

*Dieses Auffrischungsprogramm wird Ihnen ein Gefühl der Sicherheit in der Ausübung der psychologischen Praxis vermitteln und Ihnen helfen, persönlich und beruflich zu wachsen"*



## Allgemeine Ziele

---

- Weiterbilden zum Spezialisten für die Identifizierung der Aspekte der Psyche, die keinen emotionalen Ausdruck über psychologische Kanäle zulassen
- Erkennen der natürlichen Stressfaktoren, die sich auf die verschiedenen Systeme auswirken, aus denen unser Organismus besteht
- Erstellen einer Anamnese der psychosomatischen Störung
- Identifizieren der aktuellen psychosomatischen Störung in der Biographie des Patienten
- Kontrollieren der psychosozialen Stressoren, die das betroffene System aus dem Gleichgewicht bringen
- Verstehen und Handhaben der psychischen Symbolik und ihrer Auswirkungen auf psychosomatische Störungen



*Nutzen Sie die Gelegenheit und machen Sie den Schritt, sich über die neuesten Entwicklungen in der Intervention bei psychosomatischen Störungen mit dem Modell der zeitlich begrenzten Psychotherapie zu informieren"*



## Spezifische Ziele

---

- Handhaben der Psychosomatik und ihrer Beziehung zum emotionalen System des Patienten
- Erzielen einer größeren diagnostischen Genauigkeit durch die Durchführung psychosomatischer und psychologischer Untersuchungen
- Erkennen der Zusammenhänge zwischen Nervensystem, Hormonsystem und Immunsystem.
- Identifizieren von Technologien, die bei der Verbesserung von psychosomatischen Störungen wirksam sind
- Entwickeln von gemeinsamen Protokollen mit anderen Spezialisten
- Beschreiben aller in den letzten zwanzig Jahren durchgeführten Forschungsarbeiten
- Differenzieren der Intervention je nach betroffenem System
- Bewältigen der unterschiedlichen Merkmale, mit denen sich ein und dieselbe psychosomatische Störung präsentiert, sowie die Suche nach ähnlichen Interventionsmodalitäten bei verschiedenen Störungen

# 03

## Kursleitung

Das Dozententeam dieses Programms besteht aus anerkannten Fachkräften des Gesundheitswesens, die dem Bereich der Psychologie angehören und die Erfahrung ihrer Arbeit in diese Fortbildung einbringen.

Darüber hinaus sind renommierte Spezialisten, die Mitglieder angesehener nationaler und internationaler wissenschaftlicher Gesellschaften sind, an der Gestaltung und Entwicklung beteiligt.



“

*Lernen Sie von führenden Fachleuten die neuesten Fortschritte in der Intervention bei psychosomatischen Störungen mit dem Modell der zeitlich begrenzten Psychotherapie"*

## Leitung



### Hr. Aguado Romo, Roberto

- Psychologe mit Spezialisierung auf klinische Psychologie
- Europäischer Fachpsychologe für Psychotherapie
- Geschäftsführer der Zentren für Begutachtung und Psychotherapie in Madrid, Bilbao und Talavera de la Reina.
- Autor von „Zeitlich begrenzte Psychotherapie“
- Forscher bei CerNet, Emotional Network und Europäisches Institut für zeitlich begrenzte Psychotherapien



## Professoren

### Dr. Fernández Sánchez, Ángel

- ♦ Europäischer Fachpsychologe für Psychotherapie durch die EFPA
- ♦ Gesundheitspsychologe
- ♦ Masterstudiengang in Klinischer Psychologie und Gesundheitspsychologie
- ♦ Direktor des Zentrums für Bewertung und Psychotherapie in Madrid
- ♦ Verantwortlicher Tutor der Abteilung für Psychodiagnose und psychologische Intervention der CEP
- ♦ Autor der T.E.N.-Technik. Studienleiter des Masterstudiengang-Studiengangs Zeitlich begrenzte Psychotherapie und Gesundheitspsychologie. Spezialisierung auf Klinische Hypnose und Entspannung

### Dr. Gandarias, Gorka

- ♦ Gesundheitspsychologe
- ♦ Europäischer Fachpsychologe für Psychotherapie der EFPA in Vitoria
- ♦ Masterstudiengang in zeitlich begrenzter Psychotherapie und Gesundheitspsychologie
- ♦ Experte in Interventionen bei Bizarrem Verhalten und Drogenabhängigkeit

### Dr. Martínez Lorca, Manuela

- ♦ Promotion in Psychologie an der Universität von Castilla La Mancha  
Gesundheitspsychologin
- ♦ Dozentin in der Abteilung für Psychologie an der UCLM
- ♦ Masterstudiengang in zeitlich begrenzter Psychotherapie und Gesundheitspsychologie des Europäischen Instituts für zeitlich begrenzte Psychotherapien
- ♦ Spezialisierung auf Klinische Hypnose und Entspannung

04

# Struktur und Inhalt

Die Struktur der Inhalte wurde von einem Team von Fachkräften entwickelt, die mit den Auswirkungen der Spezialisierung in der täglichen psychologischen Praxis vertraut sind, die sich der aktuellen Relevanz der Fortbildung bewusst sind, um mit Patienten mit psychischen Pathologien umgehen zu können, und die sich für eine qualitativ hochwertige Lehre durch neue Bildungstechnologien einsetzen.







“

*Dieser Universitätsexperte in Intervention bei Psychosomatischen Störungen mit dem Modell der Zeitlich Begrenzten Psychotherapie enthält das vollständigste und aktuellste Programm auf dem Markt”*

## Modul 1. Grundlagen der Psychosomatik

- 1.1. Die Soma-Psyche-Einheit
- 1.2. Funktionelles Symptom, Konversion und Krankheit
  - 1.2.1. Psychosomatische Orientierung in der Psychologie
  - 1.2.2. Verbindungspsychologie
- 1.3. Das Wiederaufleben einer neuen Disziplin: Gesundheitspsychologie
  - 1.3.1. Disziplinarische Abgrenzung
- 1.4. Das Konstrukt der Alexithymie
  - 1.4.1. Historischer Rückblick auf das Konzept
  - 1.4.2. Eigenschaften
  - 1.4.3. Ätiologische Hypothesen
  - 1.4.4. Bewertung
  - 1.4.5. Verarbeitung emotionaler Reize bei Alexithymie
- 1.5. Der psychosomatische Patient
  - 1.5.1. Komponenten psychosomatischer Erkrankungen und ihre Merkmale
  - 1.5.2. Psychosomatischer Krankheitsprozess und Dynamik
  - 1.5.3. Möglichkeiten der Darstellung psychosomatischer Erkrankungen
- 1.6. Stress und psychosomatische Störungen
- 1.7. Persönlichkeit und Psychosomatik
- 1.8. Psychosoziale Aspekte von psychosomatischen Störungen
- 1.9. Der psychosomatische Prozess, ein Abwehrmechanismus für Integrität?
- 1.10. Zwischengeschaltete neurophysiologische, neuroendokrine, immunologische und psychische Mechanismen

## Modul 2. Definition der zeitlich begrenzten Psychotherapie

- 2.1. Grundlagen der zeitlich begrenzten Psychotherapie
- 2.2. Identitätskennzeichen
  - 2.2.1. Determinante
  - 2.2.2. Die grundlegende Bezugsperson
  - 2.2.3. Kommunikation
  - 2.2.4. Grundvertrauen
  - 2.2.5. Interventions-Szenario
  - 2.2.6. Routinemäßige Induktion von hypnotischen Zuständen

- 2.3. Hintergrund der zeitlich begrenzten Psychotherapie
- 2.4. Singulärer Link
- 2.5. Ein Therapeut und ein Patient
  - 2.5.1. Einzelne Intimität Szenario
  - 2.5.2. Mentor-Therapeut
- 2.6. Grundlagen der Interaktion
  - 2.6.1. Bewunderung
  - 2.6.2. Schweigen
  - 2.6.3. Kontemplation
  - 2.6.4. Präsent sein
- 2.7. Der Umgang mit dem Relationalen
  - 2.7.1. Identifizierung emotionaler Schemata
  - 2.7.2. Die Entdeckung des Lebenskripts
- 2.8. Interaktion des Subjekts mit der Welt im Hier und Jetzt
- 2.9. Sorgfältige Untersuchung der mehrstufigen Kommunikation zwischen Therapeut und Patient
- 2.10. Theoretische Grundlagen
  - 2.10.1. Die Bedeutung der Bindung im therapeutischen Prozess
  - 2.10.2. Konzeption von Gesundheit und Krankheit in der LTP aus der biopsychosozialen Einheit
- 2.11. Regulierungsmechanismen
  - 2.11.1. Neurologisch
  - 2.11.2. Immunologisch
  - 2.11.3. Endokrin
  - 2.11.4. Psychologisch
- 2.12. Grundlegende Wünsche und Bedürfnisse
- 2.13. Autobiografisches Gedächtnis (das SEIN)
- 2.14. Untersuchung der Dynamik im Mikro-, Meso- und Makro-Kontext

- 2.15. Grundlegende Annahmen
  - 2.15.1. Erste Annahme
  - 2.15.2. Zweite Annahme
  - 2.15.3. Dritte Annahme
- 2.16. Die ätiologische Theorie der psychosomatischen Störungen in der LTP
- 2.17. Aufsteigendes Netzhautsystem
  - 2.17.1. Aktivator der Neurotransmission
  - 2.17.2. Aktivator des Bewusstseins
  - 2.17.3. Aktivator des Schlaf-Wach-Zyklus
  - 2.17.4. Lernaktivator
- 2.18. Hirnstamm
  - 2.18.1. Neuroanatomie
  - 2.18.2. Funktionelle Aspekte
- 2.19. Phasen der zeitlich begrenzten Psychotherapie
  - 2.19.1. Phase der gegenseitigen Bewunderung
  - 2.19.2. Besprechungs- und Markierungsphase
  - 2.19.3. Unframing und Verschiebungsphase
  - 2.19.4. Reframing und Lösungsphase
  - 2.19.5. Therapeutische Wendepunktphase
  - 2.19.6. Phase der Kontemplation



*Eine einzigartige, wichtige und entscheidende Fortbildungserfahrung, die Ihre berufliche Entwicklung fördert"*

# 05

# Methodik

Dieses Fortbildungsprogramm bietet eine andere Art des Lernens. Unsere Methodik wird durch eine zyklische Lernmethode entwickelt: **das Relearning**. Dieses Lehrsystem wird z. B. an den renommiertesten medizinischen Fakultäten der Welt angewandt und wird von wichtigen Publikationen wie dem **New England Journal of Medicine** als eines der effektivsten angesehen.



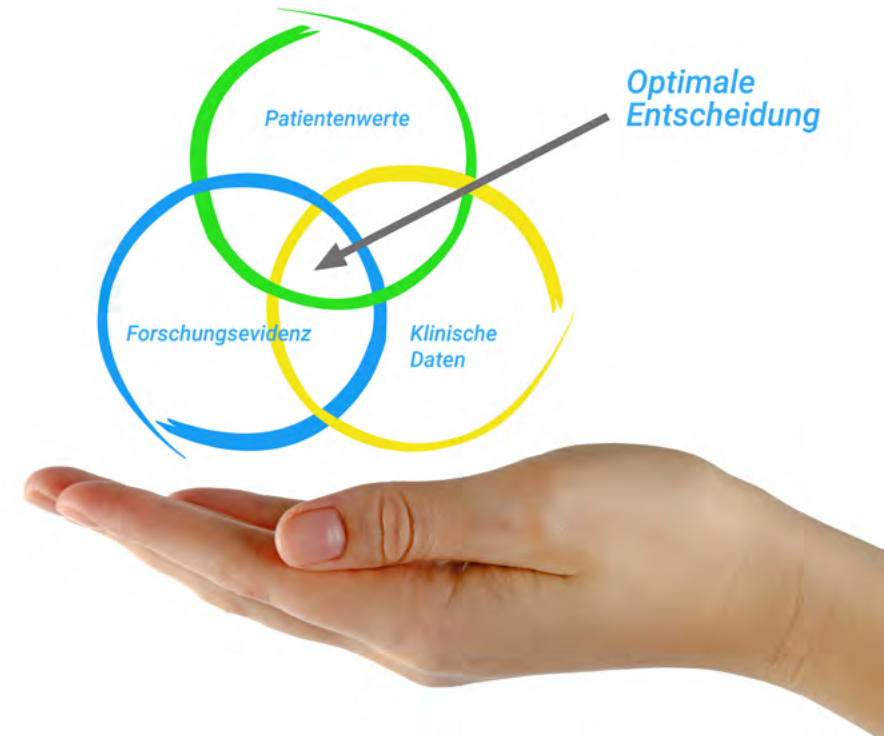
“

*Entdecken Sie Relearning, ein System, das das herkömmliche lineare Lernen hinter sich lässt und Sie durch zyklische Lehrsysteme führt: eine Art des Lernens, die sich als äußerst effektiv erwiesen hat, insbesondere in Fächern, die Auswendiglernen erfordern"*

## Bei TECH verwenden wir die Fallmethode

Was sollte eine Fachkraft in einer bestimmten Situation tun? Während des gesamten Programms werden die Studenten mit mehreren simulierten klinischen Fällen konfrontiert, die auf realen Patienten basieren und in denen sie Untersuchungen durchführen, Hypothesen aufstellen und schließlich die Situation lösen müssen. Es gibt zahlreiche wissenschaftliche Belege für die Wirksamkeit der Methode. Fachkräfte lernen mit der Zeit besser, schneller und nachhaltiger.

*Mit TECH erlebt der Psychologe eine Art des Lernens, die an den Grundlagen der traditionellen Universitäten auf der ganzen Welt rüttelt.*



Nach Dr. Gérvas ist der klinische Fall die kommentierte Darstellung eines Patienten oder einer Gruppe von Patienten, die zu einem "Fall" wird, einem Beispiel oder Modell, das eine besondere klinische Komponente veranschaulicht, sei es wegen seiner Lehrkraft oder wegen seiner Einzigartigkeit oder Seltenheit. Es ist wichtig, dass der Fall auf dem aktuellen Berufsleben basiert und versucht, die tatsächlichen Bedingungen in der beruflichen Praxis des Psychologen nachzustellen.

“

*Wussten Sie, dass diese Methode im Jahr 1912 in Harvard, für Jurastudenten entwickelt wurde? Die Fallmethode bestand darin, ihnen reale komplexe Situationen zu präsentieren, in denen sie Entscheidungen treffen und begründen mussten, wie sie diese lösen könnten. Sie wurde 1924 als Standardlehrmethode in Harvard etabliert"*

#### Die Wirksamkeit der Methode wird durch vier Schlüsselergebnisse belegt:

1. Psychologen, die dieser Methode folgen, erreichen nicht nur die Aneignung von Konzepten, sondern auch eine Entwicklung ihrer geistigen Kapazität durch Übungen zur Bewertung realer Situationen und die Anwendung von Wissen.
2. Das Lernen basiert auf praktischen Fähigkeiten, die es dem Psychologen ermöglichen, sein Wissen besser in die klinische Praxis zu integrieren.
3. Eine einfachere und effizientere Aufnahme von Ideen und Konzepten wird durch die Verwendung von Situationen erreicht, die aus der Realität entstanden sind.
4. Das Gefühl der Effizienz der investierten Anstrengung wird zu einem sehr wichtigen Anreiz für die Studenten, was sich in einem größeren Interesse am Lernen und einer Steigerung der Zeit, die für die Arbeit am Kurs aufgewendet wird, niederschlägt.



## Relearning Methodology

TECH kombiniert die Methodik der Fallstudien effektiv mit einem 100%igen Online-Lernsystem, das auf Wiederholung basiert und in jeder Lektion 8 verschiedene didaktische Elemente kombiniert.

Wir ergänzen die Fallstudie mit der besten 100%igen Online-Lehrmethode: Relearning.

*Der Psychologe wird anhand realer Fälle und der Lösung komplexer Situationen in simulierten Lernumgebungen lernen. Diese Simulationen werden mit modernster Software entwickelt, die ein immersives Lernen ermöglicht.*





Die Relearning-Methode, die an der Spitze der weltweiten Pädagogik steht, hat es geschafft, die Gesamtzufriedenheit der Fachleute, die ihr Studium abgeschlossen haben, im Hinblick auf die Qualitätsindikatoren der besten spanischsprachigen Online-Universität (Columbia University) zu verbessern.

Mit dieser Methodik wurden mehr als 150.000 Psychologen in allen klinischen Fachbereichen mit beispiellosem Erfolg fortgebildet. Unsere Lehrmethodik wurde in einem sehr anspruchsvollen Umfeld entwickelt, mit einer Studentenschaft, die ein hohes sozioökonomisches Profil und ein Durchschnittsalter von 43,5 Jahren aufweist.

*Das Relearning ermöglicht es Ihnen, mit weniger Aufwand und mehr Leistung zu lernen, sich mehr auf Ihre Spezialisierung einzulassen, einen kritischen Geist zu entwickeln, Argumente zu verteidigen und Meinungen zu kontrastieren: eine direkte Gleichung zum Erfolg.*

In unserem Programm ist das Lernen kein linearer Prozess, sondern erfolgt in einer Spirale (lernen, verlernen, vergessen und neu lernen). Daher wird jedes dieser Elemente konzentrisch kombiniert.

Die Gesamtnote unseres Lernsystems beträgt 8,01 und entspricht den höchsten internationalen Standards.



Dieses Programm bietet die besten Lehrmaterialien, die sorgfältig für Fachleute aufbereitet sind:



#### Studienmaterial

Alle didaktischen Inhalte werden von den Fachleuten, die den Kurs unterrichten werden, speziell für den Kurs erstellt, so dass die didaktische Entwicklung wirklich spezifisch und konkret ist.

Diese Inhalte werden dann auf das audiovisuelle Format angewendet, um die Online-Arbeitsmethode von TECH zu schaffen. All dies mit den neuesten Techniken, die in jedem einzelnen der Materialien, die dem Studenten zur Verfügung gestellt werden, qualitativ hochwertige Elemente bieten.



#### Neueste Techniken und Verfahren auf Video

TECH bringt dem Studenten die neuesten Techniken, die neuesten pädagogischen Fortschritte und die modernste Psychologie näher. All dies in der ersten Person, mit äußerster Präzision, erklärt und detailliert, um zur Assimilation und zum Verständnis des Studenten beizutragen. Und das Beste ist, dass Sie es sich so oft anschauen können, wie Sie möchten.



#### Interaktive Zusammenfassungen

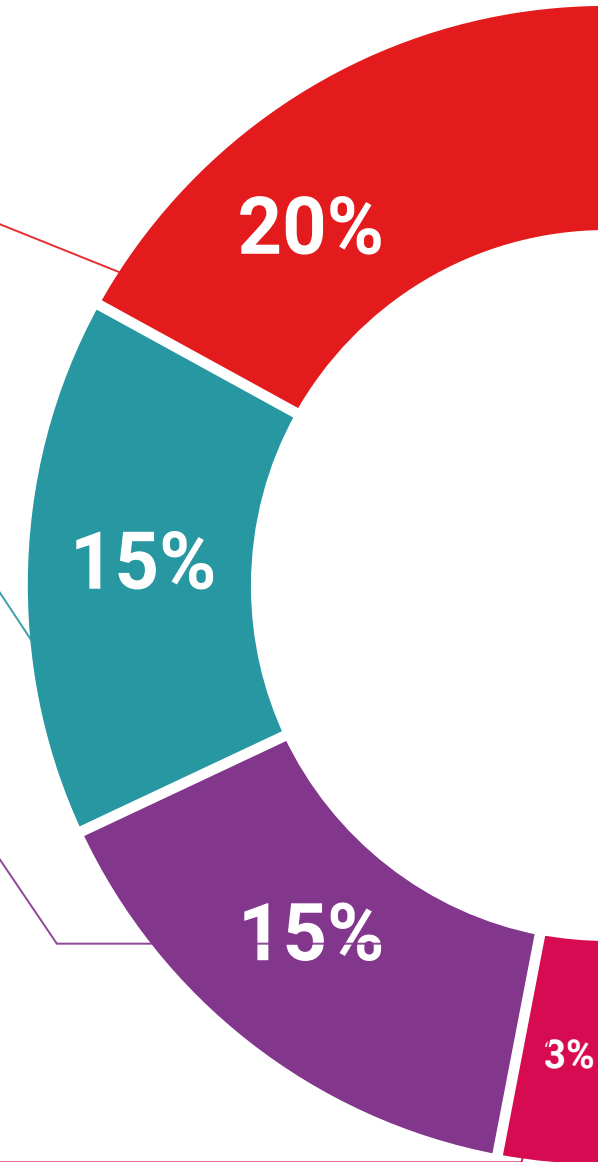
Das TECH-Team präsentiert die Inhalte auf attraktive und dynamische Weise in multimedialen Pillen, die Audios, Videos, Bilder, Diagramme und konzeptionelle Karten enthalten, um das Wissen zu vertiefen.

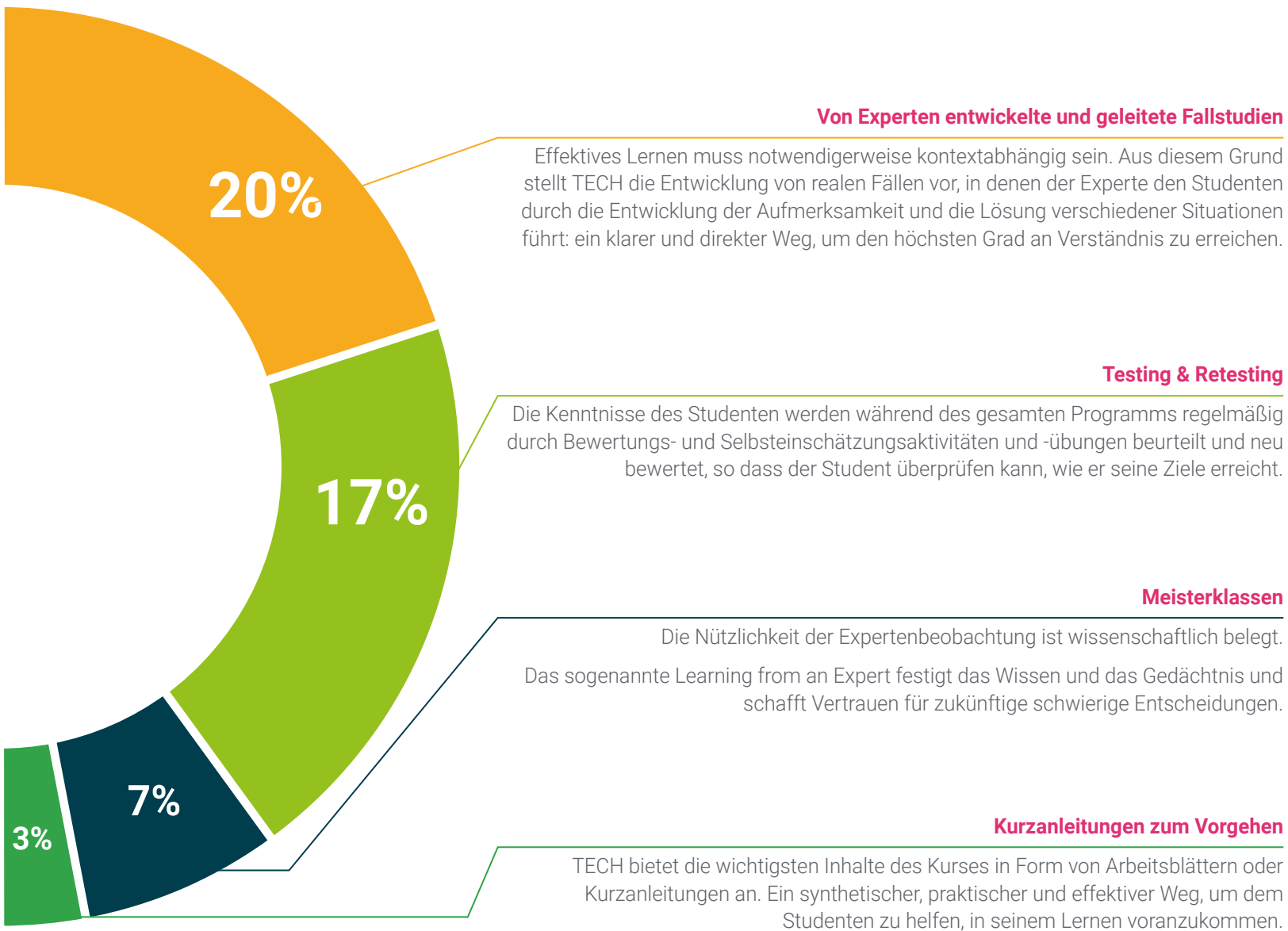
Dieses einzigartige Bildungssystem für die Präsentation multimedialer Inhalte wurde von Microsoft als "Europäische Erfolgsgeschichte" ausgezeichnet.



#### Weitere Lektüren

Aktuelle Artikel, Konsensdokumente und internationale Leitfäden, u. a. In der virtuellen Bibliothek von TECH hat der Student Zugang zu allem, was er für seine Fortbildung benötigt.





06

# Qualifizierung

Der Universitätsexperte in Intervention bei Psychosomatischen Störungen mit dem Modell der Zeitlich Begrenzten Psychotherapie garantiert neben der präzisesten und aktuellsten Fortbildung auch den Zugang zu einem von der TECH Technologischen Universität ausgestellten Diplom.



“

*Schließen Sie dieses Programm erfolgreich ab  
und erhalten Sie Ihren Universitätsabschluss  
ohne lästige Reisen oder Formalitäten"*

Dieser **Universitätsexperte in Intervention bei Psychosomatischen Störungen mit dem Modell der Zeitlich Begrenzten Psychotherapie** enthält das vollständigste und aktuellste Programm auf dem Markt.

Sobald der Student die Prüfungen bestanden hat, erhält er/sie per Post\* mit Empfangsbestätigung das entsprechende Diplom, ausgestellt von der **TECH Technologische Universität**.

Das von **TECH Technologische Universität** ausgestellte Diplom drückt die erworbene Qualifikation aus und entspricht den Anforderungen, die in der Regel von Stellenbörsen, Auswahlprüfungen und Berufsbildungsausschüssen verlangt werden.

Titel: **Universitätsexperte in Intervention bei Psychosomatischen Störungen mit dem Modell der Zeitlich Begrenzten Psychotherapie**

Anzahl der offiziellen Arbeitsstunden: **450 Std.**



\*Haager Apostille. Für den Fall, dass der Student die Haager Apostille für sein Papierdiplom beantragt, wird TECH EDUCATION die notwendigen Vorkehrungen treffen, um diese gegen eine zusätzliche Gebühr zu beschaffen.



## Universitätsexperte

Intervention bei Psychosomatischen  
Störungen mit dem Modell der Zeitlich  
Begrenzten Psychotherapie

- » Modalität: **online**
- » Dauer: **6 Monate**
- » Qualifizierung: **TECH Technische Universität**
- » Aufwand: **16 Std./Woche**
- » Zeitplan: **in Ihrem eigenen Tempo**
- » Prüfungen: **online**

# Universitätsexperte

Intervention bei  
Psychosomatischen Störungen  
mit dem Modell der Zeitlich  
Begrenzten Psychotherapie

