

# Privater Masterstudiengang Emotionale Intelligenz





**tech** technologische  
universität

## Privater Masterstudiengang Emotionale Intelligenz

- » Modalität: online
- » Dauer: 12 Monate
- » Qualifizierung: TECH Technologische Universität
- » Aufwand: 16 Std./Woche
- » Zeitplan: in Ihrem eigenen Tempo
- » Prüfungen: online

Internetzugang: [www.techitute.com/de/psychologie/masterstudiengang/masterstudiengang-emotionale-intelligenz-psychologen](http://www.techitute.com/de/psychologie/masterstudiengang/masterstudiengang-emotionale-intelligenz-psychologen)

# Index

01

Präsentation

---

Seite 4

02

Ziele

---

Seite 8

03

Kompetenzen

---

Seite 14

04

Kursleitung

---

Seite 18

05

Struktur und Inhalt

---

Seite 22

06

Methodik

---

Seite 28

07

Qualifizierung

---

Seite 36

# 01

# Präsentation

Psychologen haben in der emotionalen Erziehung ein wichtiges Instrument gefunden, um Mobbing, Cybermobbing oder geschlechtsspezifische Gewalt zu verhindern und Gleichberechtigung, Respekt und Menschen hervorzubringen, die in der Lage sind, Herausforderungen in jedem Bereich, von der Kindheit bis zum Erwachsenenalter, angemessen zu begegnen. Diese Arbeit wird in Schulen durchgeführt, wo der Psychologe eine wichtige Rolle für das psychische Wohlbefinden spielt. Darüber hinaus gibt es derzeit ein zunehmendes Interesse und eine wachsende Zahl von Studien, die sich mit diesem Bereich befassen, so dass die Fachkraft mit den Fortschritten, die im Bereich des intelligenten Umgangs mit Emotionen entwickelt werden, auf dem Laufenden bleiben muss. Aus diesem Grund bietet diese Institution einen 100%igen Online-Studiengang an, in dem Sie sich mit den neuesten wissenschaftlichen Erkenntnissen über das emotionale Gehirn, den sozialen Einfluss oder das pädagogische Coaching beschäftigen können. Und das alles mit einem spezialisierten Lehrteam, das in diesem Bereich Maßstäbe setzt.





“

*Emotionale Intelligenz hat im Bildungssystem an Bedeutung gewonnen, weil sie Gleichheit und Respekt fördern kann. Aktualisieren Sie Ihre Kenntnisse in diesem Bereich dank dieses Studiengangs"*

Durchsetzungsvermögen, Verantwortungsbewusstsein, Einfühlungsvermögen, Selbstkontrolle und Kooperation sind emotionale Kompetenzen, an denen von Kindheit an gearbeitet werden muss, um die richtige psychologische Entwicklung des Menschen zu gewährleisten. Seit Salovey und Mayor in den 90er Jahren die Emotionale Intelligenz definiert haben, wurde sie weiter erforscht, weiterentwickelt und hat in den Bereichen Bildung, Wirtschaft und sogar Marketing große Bedeutung erlangt.

Die Fortschritte im Verständnis des menschlichen Geistes, der Fähigkeiten jedes Einzelnen und der sozialen Aspekte, die sie beeinflussen, haben Studien in diesem Bereich in den Mittelpunkt gerückt, die die Bedeutung einer korrekten emotionalen Erziehung deutlich machen. Dies hat dazu geführt, dass Emotionale Intelligenz einen festen Platz in den Bildungsinhalten hat. In diesem Szenario trifft der Psychologe sowohl auf Kinder, mit denen er an emotionalen Aspekten arbeiten muss, als auch auf die Lehrer selbst, die diese in ihren Klassenräumen fördern müssen. Aus diesem Grund hat TECH einen privaten Masterstudiengang entwickelt, der diesem Bedürfnis entgegenkommt.

Mit Hilfe innovativer multimedialer Inhalte kann sich die Fachkraft mit den neuesten Forschungsergebnissen über das emotionale Gehirn, die emotionale Gesundheit, das soziale Gehirn, die pädagogische Führung und die emotionale Entwicklung in der Kindheit auseinandersetzen. Darüber hinaus wird sie Ihnen im Laufe dieses Studiengangs die Rolle des Lehrers in den verschiedenen Bildungsphasen sowie dessen Grenzen, Instrumente und diagnostische Fähigkeiten bei Kindern und Jugendlichen näher bringen.

All dies in einem 100%igen Online-Format, flexibel und vereinbar mit persönlichen und/oder privaten Verpflichtungen. Der Psychologe, der dieses Programm absolviert, kann zu jeder Tageszeit bequem von seinem Computer mit Internetanschluss auf den Lehrplan zugreifen. Dies ist möglich, da dieser private Masterstudiengang keine Vorlesungen mit festen Stundenplänen und keinen Präsenzunterricht vorsieht. Der Fachkraft bietet sich daher eine gute Gelegenheit, ihr Wissen durch qualitativ hochwertigen Unterricht zu aktualisieren, der an der Spitze der akademischen Welt steht.

Dieser **Privater Masterstudiengang in Emotionale Intelligenz** enthält das vollständigste und aktuellste Programm auf dem Markt. Die hervorstechendsten Merkmale sind:

- Die Entwicklung von Fallstudien, die von Fachleuten in Emotionaler Intelligenz vorgestellt werden
- Der anschauliche, schematische und äußerst praxisnahe Inhalt soll wissenschaftliche und praktische Informationen zu den für die berufliche Praxis wesentlichen Disziplinen vermitteln
- Er enthält praktische Übungen in denen der Selbstbewertungsprozess durchgeführt werden kann um das Lernen zu verbessern
- Sein besonderer Schwerpunkt liegt auf innovativen Methoden
- Theoretische Vorträge, Fragen an den Experten, Diskussionsforen zu kontroversen Themen und individuelle Reflexionsarbeit
- Die Verfügbarkeit des Zugriffs auf die Inhalte von jedem festen oder tragbaren Gerät mit Internetanschluss



*Dank dieses privaten Masterstudiengangs werden Sie in der Lage sein, sich mit den wichtigsten Konflikten zwischen Eltern und Lehrern sowie mit den verschiedenen Interventionstechniken zu befassen"*

“

*Vertiefen Sie mit diesem  
Universitätsabschluss Ihre Kenntnisse  
über pädagogische Führung und  
Schulkonflikte bei Schülern"*

Zu den Lehrkräften des Programms gehören Fachleute aus der Branche, die ihre Erfahrungen aus ihrer Arbeit in diese Fortbildung einbringen, sowie anerkannte Spezialisten aus führenden Unternehmen und renommierten Universitäten.

Die multimedialen Inhalte, die mit der neuesten Bildungstechnologie entwickelt wurden, werden der Fachkraft ein situiertes und kontextbezogenes Lernen ermöglichen, d.h. eine simulierte Umgebung, die eine immersive Fortbildung bietet, die auf die Ausführung in realen Situationen ausgerichtet ist.

Das Konzept dieses Programms konzentriert sich auf problemorientiertes Lernen, bei dem die Fachkraft versuchen muss, die verschiedenen Situationen aus der beruflichen Praxis zu lösen, die während des gesamten Studiengangs gestellt werden. Zu diesem Zweck wird sie von einem innovativen interaktiven Videosystem unterstützt, das von renommierten Experten entwickelt wurde.

*Befassen Sie sich mit der Entwicklung  
des Konzepts der emotionalen  
Intelligenz und wenden Sie die neuesten  
Techniken im Bildungskoaching an.*

*Dieser Studiengang richtet sich an  
Berufstätige wie Sie, die eine fortgeschrittene  
Weiterbildung anstreben, die mit anderen  
Bereichen Ihres Lebens vereinbar ist.*



# 02 Ziele

Der Psychologe, der diese akademische Fortbildung absolviert, erhält die neuesten Informationen auf dem Gebiet der Emotionalen Intelligenz. Zu diesem Zweck stehen ihm Videozusammenfassungen zu jedem Thema, ausführliche Videos und Lektüre zur Verfügung, die die fortgeschrittenen Inhalte dieses privaten Masterstudiengangs ergänzen. All dies wird von einem erfahrenen Lehrteam vorbereitet, das Ihnen die Möglichkeit gibt, sich mit dem limbischen Gehirn, emotionalem Analphabetismus oder kognitiven Umstrukturierungstechniken zu befassen.







“

*Erweitern Sie Ihr Wissen und bearbeiten Sie den Kontext der emotionalen Intelligenz in den zahlreichen Handlungsfeldern, in denen sie zum Einsatz kommt"*



## Allgemeine Ziele

---

- Aktualisieren des Wissens über emotionale Intelligenz in ihren verschiedenen Anwendungsbereichen, sei es im klinischen, pädagogischen oder beruflichen Bereich, um die Qualität der beruflichen Praxis zu verbessern
- Einführen in die umfassende Welt der emotionalen Intelligenz aus einer praktischen Perspektive, so dass die Studenten mit den verschiedenen Disziplinen vertraut sind, die sich mit Emotionen in Bezug auf menschliches Verhalten und deren Möglichkeiten befassen
- Kennenlernen der Werkzeuge, die in der Praxis der emotionalen Intelligenz verwendet werden
- Ermöglichen der Weiterentwicklung von Fähigkeiten und Fertigkeiten, Fördern der kontinuierlichen Fortbildung und Forschung



*Halten Sie sich auf dem Laufenden über die neuesten Entwicklungen in Emotionaler Intelligenz"*





## Spezifische Ziele

---

### Modul 1. Die Emotionen

- ♦ Analysieren der Amygdala und positiver Emotionen
- ♦ Erforschen des limbischen Gehirns
- ♦ Entdecken des Papez-Kreises
- ♦ Entdecken des Verhältnisses zwischen Intelligenz und dem Lebenszyklus
- ♦ Enträtseln der vererbten Intelligenz
- ♦ Klassifizieren der direkten Beurteilung der Intelligenz
- ♦ Bestimmen der indirekten Bewertung der Intelligenz
- ♦ Identifizieren des Flynn-Effekts
- ♦ Verstehen der Beziehung zwischen zentralem Nervensystem und emotionaler Intelligenz
- ♦ Verstehen der Beziehung zwischen Kindheit und Geschlecht in der EI
- ♦ Verstehen der Vorschläge von Gardner
- ♦ Verstehen des Modells von Mayer und Salovey

### Modul 2. Emotionale Intelligenz

- ♦ Analysieren der Akademischen Intelligenz
- ♦ Definieren von emotionaler Intelligenz
- ♦ Verstehen von multiplen Intelligenzen
- ♦ Aufklären über emotionales Analphabetentum
- ♦ Klassifizieren von Hochbegabung
- ♦ Erforschen der Begabung
- ♦ Verstehen von Menschen mit funktionaler Vielfalt
- ♦ Bestimmen der Rolle der Intelligenzkennzeichnung

### Modul 3. Pädagogisches Coaching

- ♦ Entdecken der Arten von Entspannungstechniken
- ♦ Vertiefen der angewandten Praxis der Entspannung
- ♦ Qualifizieren der Arten von systematischen Desensibilisierungstechniken
- ♦ Identifizieren der Arten von Biofeedback-Techniken
- ♦ Verstehen der angewandten Praxis von Biofeedback

### Modul 4. Pädagogische Führung

- ♦ Testen der Beziehung zwischen Intelligenz und Kreativität
- ♦ Untersuchen der Überempfindlichkeit gegenüber Emotionen
- ♦ Verstehen des Verhältnisses zwischen Intelligenz und Emotion
- ♦ Erkennen von emotionaler Intelligenz

### Modul 5. Emotionale Intelligenz in der Kindheit im Alter von 0 bis 6 Jahren

- ♦ Definieren des Lebenszyklus der emotionalen Intelligenz
- ♦ Erkennen der qualitativen Bewertung der emotionalen Intelligenz
- ♦ Entdecken der quantitativen Bewertung der emotionalen Intelligenz

### Modul 6. Emotionale Intelligenz bei Vorschullehrkräften

- ♦ Erforschen der Beziehung zwischen Erwachsensein und Geschlecht bei der emotionalen Intelligenz
- ♦ Analysieren des sozialen Determinismus der emotionalen Intelligenz
- ♦ Verstehen der einheitlichen Intelligenz
- ♦ Erkennen von multipler Intelligenz

### Modul 7. Emotionale Intelligenz in der Grundschule im Alter von 6 bis 12 Jahren

- ♦ Analysieren der Beziehung zwischen Kreativität und Intelligenz
- ♦ Entdecken der Rolle des Selbstbewusstseins und der Intelligenz
- ♦ Erkennen des sozialen Wandels in der emotionalen Intelligenz
- ♦ Definieren der Rolle von Familienmustern in der emotionalen Intelligenz
- ♦ Verstehen von emotionaler Kontrolle und Emotionsmanagement





#### **Modul 8. Emotionale Intelligenz bei Grundschullehrkräften**

- ♦ Unterscheiden zwischen emotionaler Reifung und emotionaler Intelligenz
- ♦ Entdecken des emotionalen Wiedererlernens
- ♦ Beobachten der Beziehung zwischen Intelligenz und sozialen Kompetenzen

#### **Modul 9. Emotionale Intelligenz in der Sekundarstufe im Alter von 12-16 Jahren**

- ♦ Verstehen der Funktion der Amygdala und negativer Emotionen
- ♦ Erkennen der Intensität von Emotionen
- ♦ Aufklären über den affektiven Wert von Emotionen

#### **Modul 10. Emotionale Intelligenz bei Sekundarschullehrkräften**

- ♦ Klären des Border Line
- ♦ Erkennen der Rolle der emotionalen Intelligenz
- ♦ Erkennen der Arten von Techniken der sozialen Kompetenz
- ♦ Klassifizieren der Arten von kognitiven Umstrukturierungstechniken

“ 1.500 Unterrichtsstunden mit innovativen und umfassenden Informationen über Emotionale Intelligenz und die Rolle des Lehrers auf verschiedenen Bildungsebenen”

# 03

# Kompetenzen

Dieser private Masterstudiengang liefert Fachleuten wissenschaftliche Erkenntnisse über die Entwicklung des Konzepts der Emotionalen Intelligenz und ermöglicht es Psychologen, ihre Fähigkeiten auf diesem Gebiet zu erweitern. Sie werden auch ihre Fähigkeiten bei der Gestaltung von Interventionsprogrammen in diesem Bereich verbessern, sowie die wichtigsten emotionalen Merkmale je nach Alter des Kindes oder Jugendlichen bewerten und identifizieren. Zu diesem Zweck bietet TECH den Studenten einen Lehrplan mit einem theoretisch-praktischen Ansatz und den modernsten didaktischen Mitteln.



“

*Dies ist eine Fortbildung, die Ihre Fähigkeiten zur psychologischen Beurteilung und Intervention bei Kindern mit emotionalen Konflikten verbessern wird"*



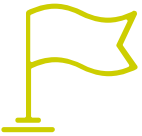
## Grundlegende Kompetenzen

---

- Besitzen und Verstehen von Kenntnissen, die eine Grundlage oder Gelegenheit bieten, bei der Entwicklung und/oder Anwendung von Ideen originell zu sein, oft in einem Forschungskontext
- Anwenden des erworbenen Wissens und der Problemlösungsfähigkeiten in neuen oder ungewohnten Umgebungen innerhalb breiterer (oder multidisziplinärer) Kontexte, die mit dem Studienbereich zusammenhängen
- Integrieren von Wissen und Umgang mit der Komplexität der Urteilsbildung auf der Grundlage unvollständiger oder begrenzter Informationen, einschließlich Überlegungen zur sozialen und ethischen Verantwortung, die mit der Anwendung von Wissen und Urteilen verbunden ist
- Vermitteln von Schlussfolgerungen, Erkenntnissen und deren letztendlichen Gründen an ein fachkundiges und nicht fachkundiges Publikum auf klare und unmissverständliche Weise
- Verfügen über die Lernfähigkeiten, die es ermöglichen, weitgehend selbstgesteuert oder autonom weiterzulernen







## Spezifische Kompetenzen

---

- ♦ Erkennen der Merkmale der emotionalen Intelligenz
- ♦ Entdecken des ursprünglichen Modells der emotionalen Intelligenz
- ♦ Analysieren der neuen Modelle der emotionalen Intelligenz
- ♦ Verstehen der kognitiven Komponenten der emotionalen Intelligenz
- ♦ Erforschen der sozialen Komponenten der emotionalen Intelligenz
- ♦ Erläutern der Beziehung zwischen dem Peripheren Nervensystem und der emotionalen Intelligenz
- ♦ Erkennen der Anwendung von emotionaler Intelligenz bei der emotionalen Anpassung
- ♦ Vertiefen der Anwendung von emotionaler Intelligenz für das Glücklichein
- ♦ Erkunden der Definition und Bewertung von Wut
- ♦ Klären des gesundheitlichen Einflusses von Wut
- ♦ Vertiefen der Definition und Bewertung von Schuld
- ♦ Verstehen des gesundheitlichen Einflusses von Optimismus
- ♦ Erkunden der Definition und Bewertung von Resilienz
- ♦ Vertiefen des Einflusses auf die Gesundheit der Resilienz
- ♦ Verstehen des Designs von Interventionsprogrammen für emotionale Intelligenz
- ♦ Erforschen der Bewertung von Interventionen im Bereich der emotionalen Intelligenz
- ♦ Vertiefen der Auswertung der emotionalen Intelligenz
- ♦ Verstehen der Definition und Bewertung von Hilflosigkeit
- ♦ Entdecken der neuen Ansätze zu Multiplen Intelligenzen
- ♦ Entschlüsseln der multipersönlichen Intelligenz
- ♦ Vertiefen der zwischenmenschlichen Intelligenz
- ♦ Verstehen des Einflusses von Hilflosigkeit auf die Gesundheit
- ♦ Verstehen der emotionalen Anpassung von emotionaler Kontrolle und Management
- ♦ Erforschen der angewandten Praxis der systematischen Desensibilisierung
- ♦ Erforschen der angewandten Praxis sozialer Fertigkeiten
- ♦ Entdecken der gesundheitlichen Auswirkungen von Angstzuständen



*Erwerben Sie dank dieses  
Universitätsabschlusses  
aktuelle sozio-emotionale  
Kompetenzen und Kreativität"*

# 04

## Kursleitung

Die Leitung und der Lehrkörper dieses universitären Online-Programms besteht aus Experten für Psychologie und insbesondere für Emotionale Intelligenz. Ein Lehrkörper, der sich auf diesem Gebiet auskennt und über umfangreiche Berufserfahrung verfügt. Dies ist eine Garantie für Studenten, die diesen Studiengang beginnen und auf der Suche nach den neuesten Erkenntnissen sind, und zwar durch ein spezialisiertes Team, das dank seiner Nähe alle Fragen zu den Inhalten dieses privaten Masterstudiengangs klären wird.





“

*Ein spezialisiertes Team wird Sie  
12 Monate lang unterstützen, damit  
Sie die gewünschte Aktualisierung  
in Emotionaler Intelligenz erreichen"*

## Leitung



### Dr. De la Serna, Juan Moisés

- ♦ Direktor des offenen Lehrstuhls für Psychologie und Neurowissenschaften und Wissenschaftskommunikator
- ♦ Promotion in Psychologie
- ♦ Masterstudiengang in Neurowissenschaften und Verhaltensbiologie

## Professoren

### Fr. Pellicer Royo, Irene

- ♦ Hochschulabschluss in Bewegungs- und Sportwissenschaften, Universität von Lleida
- ♦ Sportlehrerin an der Fundació Jesuïtes Educació
- ♦ Masterstudiengang in Medizinischen Wissenschaften, angewandt auf körperliche Aktivität und Sport, Universität von Lleida
- ♦ Universitätskurs in Management und Verwaltung von Sportorganisationen
- ♦ Masterstudiengang in Emotionaler Bildung und Wohlbefinden
- ♦ Aufbaustudium in Neuropädagogik. Lernen mit all unserem Potenzial, Universität von Barcelona

### Fr. Martínez Zarza, Ana María

- ♦ Psychopädagogin
- ♦ Hochschulabschluss im Programm der Transformation Personal Life
- ♦ Universitätsexpertin für Emotionale Intelligenz

### Hr. Salido Durán, Daniel

- ♦ Universitätsexperte für Emotionale Intelligenz
- ♦ Masterstudiengang in Pädagogisches Coaching
- ♦ Transpersonaler Therapeut
- ♦ Hochschulabschluss in Erziehungswissenschaften



**Hr. Perez, Francisco M.**

- ◆ Gründer und Koordinator des Familienpflege- und Ausbildungszentrums: Die Schule des Lebens
- ◆ Integrativer Therapeut und Familienpädagoge
- ◆ Ausbilder, Familien- und Schulmediator
- ◆ Spezialist für persönliches Wachstum
- ◆ Höherer Universitätskurs in Mindfulness, Management und emotionaler Intelligenz
- ◆ Systemischer Coach

“

*Ein Weg zu Fortbildung und beruflichem Wachstum, der Ihnen zu mehr Wettbewerbsfähigkeit auf dem Arbeitsmarkt verhelfen wird"*

# 05

## Struktur und Inhalt

Der Lehrplan dieses Hochschulabschlusses besteht aus einem in 10 Module unterteilten Programm, in dem der Psychologe die fortgeschrittensten und umfassendsten Konzepte der Emotionalen Intelligenz durchläuft. Er wird sich eingehend mit pädagogischer Führung, pädagogischem *Coaching*, emotionaler Intelligenz bei Vorschul-, Grundschul- und Sekundarschullehrern und Emotionen befassen. Darüber hinaus sind Simulationen von klinischen Fällen enthalten, die ihn näher an eine Realität heranführen, die er in seiner täglichen Praxis erleben wird.





“

*Die Multimedia-Bibliothek ist 24 Stunden  
am Tag verfügbar. Greifen Sie einfach  
von Ihrem Computer aus darauf zu"*

## Modul 1. Das emotionale Gehirn

- 1.1. Das emotionale Gehirn
- 1.2. Positive vs. negative Emotionen
- 1.3. Erregung vs. Valencia
- 1.4. Emotionale Intelligenz und die Schulung der Emotionen nach dem Modell von Mayer und Salovey
- 1.5. Andere Modelle der Emotionalen Intelligenz und der emotionalen Transformation
- 1.6. Sozial-emotionale Kompetenzen und Kreativität je nach Intelligenzniveau
- 1.7. Emotionaler Quotient vs. Intelligenz
- 1.8. Alexithymie vs. Hyperemotivität
- 1.9. Emotionale Gesundheit
- 1.10. Das soziale Gehirn

## Modul 2. Emotionale Intelligenz

- 2.1. Konzept der emotionalen Intelligenz
- 2.2. Theorien und Modelle der emotionalen Intelligenz
- 2.3. Komponenten der emotionalen Intelligenz
- 2.4. Physiologie der emotionalen Intelligenz
- 2.5. Entwicklung der emotionalen Intelligenz
- 2.6. Bewertung der emotionalen Intelligenz
- 2.7. Geschlechtsspezifische Unterschiede der emotionalen Intelligenz
- 2.8. Sozialer Einfluss der emotionalen Intelligenz
- 2.9. Familie und emotionale Intelligenz
- 2.10. Mythen und Wahrheiten der emotionalen Intelligenz





**Modul 3. Emotionale Intelligenz in der Kindheit im Alter von 0 bis 6 Jahren**

- 3.1. Merkmale der Kindheit
- 3.2. Gefühle in der Kindheit
- 3.3. Die Rolle der Eltern in der Kindheit
- 3.4. Die Rolle von anderen in der Kindheit
- 3.5. Entwicklung in der Kindheit
- 3.6. Emotionale Störungen in der Kindheit
- 3.7. Diagnose in der Kindheit
- 3.8. Instrumente der emotionalen Intelligenz für Interventionen in der Kindheit
- 3.9. Intervention mit emotionaler Intelligenz in der Kindheit
- 3.10. Bewertung der Wirksamkeit von emotionaler Intelligenz in der Kindheit

**Modul 4. Emotionale Intelligenz bei Vorschullehrkräften**

- 4.1. Die Rolle des Vorschullehrers
- 4.2. Aufgaben und Grenzen von Vorschullehrern
- 4.3. Erkennung und Diagnose des Vorschullehrers
- 4.4. Instrumente der emotionalen Intelligenz des Vorschullehrers
- 4.5. Intervention mit emotionaler Intelligenz des Vorschullehrers
- 4.6. Effektivität der Intervention mit emotionaler Intelligenz des Vorschullehrers
- 4.7. Konflikte mit Kollegen bei Vorschullehrern
- 4.8. Konflikte mit den Eltern seitens des Vorschullehrers
- 4.9. Intervention mit emotionaler Intelligenz bei Konfliktfällen des Vorschullehrers
- 4.10. Intervention mit emotionaler Intelligenz in der Arbeitsumgebung des Vorschullehrers

**Modul 5. Emotionale Intelligenz bei Grundschullehrkräften**

- 5.1. Die Rolle des Grundschullehrers
- 5.2. Aufgaben und Grenzen des Grundschullehrers
- 5.3. Erkennung und Diagnose des Grundschullehrers
- 5.4. Instrumente der emotionalen Intelligenz des Grundschullehrers
- 5.5. Intervention mit emotionaler Intelligenz des Grundschullehrers
- 5.6. Effektivität der Intervention mit emotionaler Intelligenz des Grundschullehrers
- 5.7. Konflikte mit Kollegen bei Grundschullehrern
- 5.8. Konflikte mit den Eltern seitens des Grundschullehrers
- 5.9. Intervention mit emotionaler Intelligenz bei Konfliktfällen des Grundschullehrers
- 5.10. Intervention mit emotionaler Intelligenz in der Arbeitsumgebung des Grundschullehrers

**Modul 6. Emotionale Intelligenz in der Grundschule im Alter von 6 bis 12 Jahren**

- 6.1. Merkmale der Grundschule
- 6.2. Emotionen in der Grundschule
- 6.3. Die Rolle der Eltern in der Grundschule
- 6.4. Die Rolle der anderen in der Grundschule
- 6.5. Entwicklung in der Grundschule
- 6.6. Emotionale Fehlanpassungen in der Grundschule
- 6.7. Diagnose in der Grundschule
- 6.8. Instrumente der emotionalen Intelligenz für Interventionen in der Grundschule
- 6.9. Intervention mit emotionaler Intelligenz in der Grundschule
- 6.10. Evaluierung der Wirksamkeit der emotionalen Intelligenz in der Grundschule

### Modul 7. Emotionale Intelligenz in der Sekundarstufe im Alter von 12-16 Jahren

- 7.1. Merkmale der Sekundarstufe
- 7.2. Emotionen in der Sekundarstufe
- 7.3. Die Rolle der Eltern in der Sekundarstufe
- 7.4. Die Rolle der anderen in der Sekundarstufe
- 7.5. Entwicklung in der Sekundarstufe
- 7.6. Emotionale Fehlanpassungen in der Sekundarstufe
- 7.7. Diagnose in der Sekundarstufe
- 7.8. Instrumente der emotionalen Intelligenz für Interventionen in der Sekundarstufe
- 7.9. Intervention mit emotionaler Intelligenz in der Sekundarstufe
- 7.10. Evaluierung der Wirksamkeit der emotionalen Intelligenz in der Sekundarstufe

### Modul 8. Emotionale Intelligenz bei Sekundarschullehrkräften

- 8.1. Die Rolle des Sekundarschullehrers
- 8.2. Aufgaben und Grenzen des Sekundarschullehrers
- 8.3. Erkennung und Diagnose des Sekundarschullehrers
- 8.4. Instrumente der emotionalen Intelligenz des Sekundarschullehrers
- 8.5. Intervention mit emotionaler Intelligenz des Sekundarschullehrers
- 8.6. Effektivität der Intervention mit emotionaler Intelligenz des Sekundarschullehrers
- 8.7. Konflikte mit Kollegen bei Sekundarschullehrern
- 8.8. Konflikte mit den Eltern seitens des Sekundarschullehrers
- 8.9. Intervention mit emotionaler Intelligenz bei Konfliktfällen des Sekundarschullehrers
- 8.10. Intervention mit emotionaler Intelligenz in der Arbeitsumgebung des Sekundarschullehrers

### Modul 9. Pädagogisches Coaching

- 9.1. Definition von Coaching
- 9.2. Tools für Coaching
- 9.3. Anforderungen an das Coaching
- 9.4. Coaching im Klassenzimmer
  - 9.4.1. Coaching-Übungen im Klassenzimmer
  - 9.4.2. Coaching-Tools im Klassenzimmer
- 9.5. Bewertung der pädagogischen Coaching-Intervention
- 9.6. Wirksamkeit des pädagogischen Coaching
- 9.7. Bildungsvorschläge vom Coaching
- 9.8. Beteiligung des pädagogischen Personals am Coaching



## Modul 10. Pädagogische Führung

- 10.1. Machtstruktur in einem Bildungszentrum
- 10.2. Wahl und Aufgaben des Anführers
- 10.3. Arbeitsumgebung
- 10.4. Schulkonflikt zwischen Lehrkräften
- 10.5. Konflikt mit Studenten
- 10.6. Techniken der Gruppenintervention
- 10.7. Führungstechniken
- 10.8. Intervention zwischen Lehrkräften
- 10.9. Intervention im Klassenzimmer
- 10.10. Veränderungen im Klassenzimmer

“*Ein Universitätsabschluss, der Ihnen das aktuellste Wissen über Führungsmethoden und Techniken der Gruppenintervention näher bringen wird*”



06

# Methodik

Dieses Fortbildungsprogramm bietet eine andere Art des Lernens. Unsere Methodik wird durch eine zyklische Lernmethode entwickelt: **das Relearning**.

Dieses Lehrsystem wird z. B. an den renommiertesten medizinischen Fakultäten der Welt angewandt und wird von wichtigen Publikationen wie dem **New England Journal of Medicine** als eines der effektivsten angesehen.



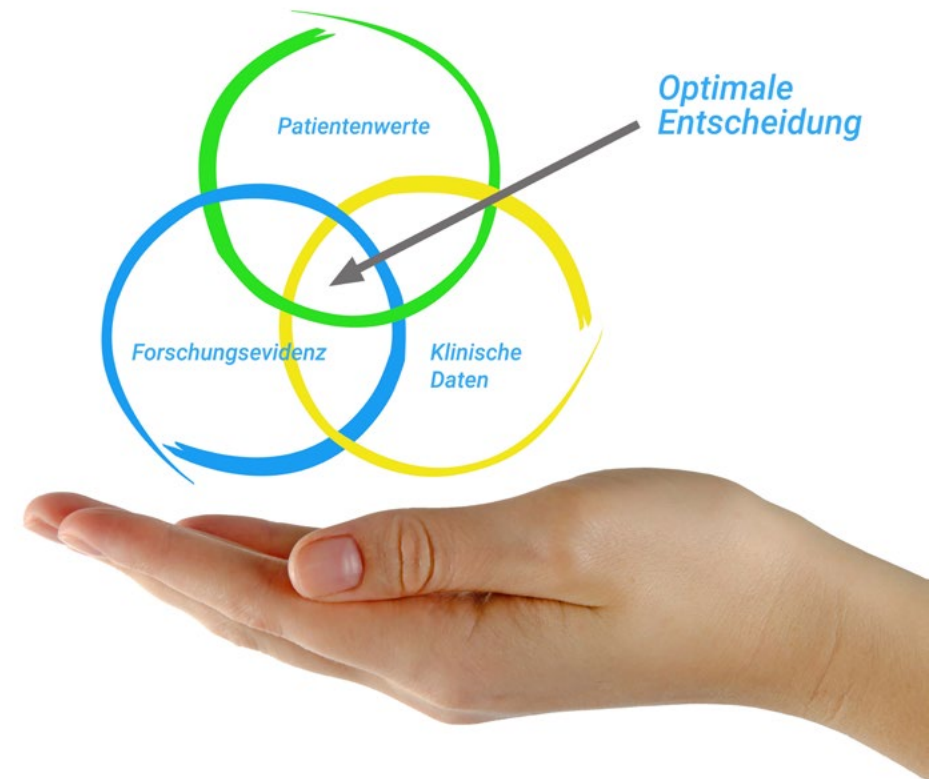
“

*Entdecken Sie Relearning, ein System, das das herkömmliche lineare Lernen aufgibt und Sie durch zyklische Lehrsysteme führt: eine Art des Lernens, die sich als äußerst effektiv erwiesen hat, insbesondere in Fächern, die Auswendiglernen erfordern"*

## Bei TECH verwenden wir die Fallmethode

Was sollte eine Fachkraft in einer bestimmten Situation tun? Während des gesamten Programms werden die Studenten mit mehreren simulierten klinischen Fällen konfrontiert, die auf realen Patienten basieren und in denen sie Untersuchungen durchführen, Hypothesen aufstellen und schließlich die Situation lösen müssen. Es gibt zahlreiche wissenschaftliche Belege für die Wirksamkeit der Methode. Fachkräfte lernen mit der Zeit besser, schneller und nachhaltiger.

*Mit TECH erlebt der Psychologe eine Art des Lernens, die die Grundlagen der traditionellen Universitäten in der ganzen Welt verschiebt.*



Nach Dr. Gérvas ist der klinische Fall die kommentierte Darstellung eines Patienten oder einer Gruppe von Patienten, die zu einem "Fall" wird, einem Beispiel oder Modell, das eine besondere klinische Komponente veranschaulicht, sei es wegen seiner Lehrkraft oder wegen seiner Einzigartigkeit oder Seltenheit. Es ist wichtig, dass der Fall auf dem aktuellen Berufsleben basiert und versucht, die tatsächlichen Bedingungen in der beruflichen Praxis des Psychologen nachzustellen.

“

*Wussten Sie, dass diese Methode im Jahr 1912 in Harvard, für Jurastudenten entwickelt wurde? Die Fallmethode bestand darin, ihnen reale komplexe Situationen zu präsentieren, in denen sie Entscheidungen treffen und begründen mussten, wie sie diese lösen könnten. Sie wurde 1924 als Standardlehrmethode in Harvard eingeführt”*

#### Die Wirksamkeit der Methode wird durch vier Schlüsselergebnisse belegt:

1. Psychologen, die dieser Methode folgen, erreichen nicht nur die Aneignung von Konzepten, sondern auch eine Entwicklung ihrer geistigen Kapazität, durch Übungen zur Bewertung realer Situationen und die Anwendung von Wissen.
2. Das Lernen basiert auf praktischen Fähigkeiten, die es dem Psychologen ermöglichen, sein Wissen besser in die klinische Praxis zu integrieren.
3. Eine einfachere und effizientere Aufnahme von Ideen und Konzepten wird durch die Verwendung von Situationen erreicht, die aus der Realität entstanden sind.
4. Das Gefühl der Effizienz der investierten Anstrengung wird zu einem sehr wichtigen Anreiz für die Studenten, was sich in einem größeren Interesse am Lernen und einer Steigerung der Zeit, die für die Arbeit am Kurs aufgewendet wird, niederschlägt.



## Relearning Methodik

TECH kombiniert die Methodik der Fallstudien effektiv mit einem 100%igen Online-Lernsystem, das auf Wiederholung basiert und in jeder Lektion 8 verschiedene didaktische Elemente kombiniert.

Wir ergänzen die Fallstudie mit der besten 100%igen Online-Lehrmethode: Relearning.



*Der Psychologe wird anhand realer Fälle und der Lösung komplexer Situationen in simulierten Lernumgebungen lernen. Diese Simulationen werden mit modernster Software entwickelt, die ein immersives Lernen ermöglicht.*



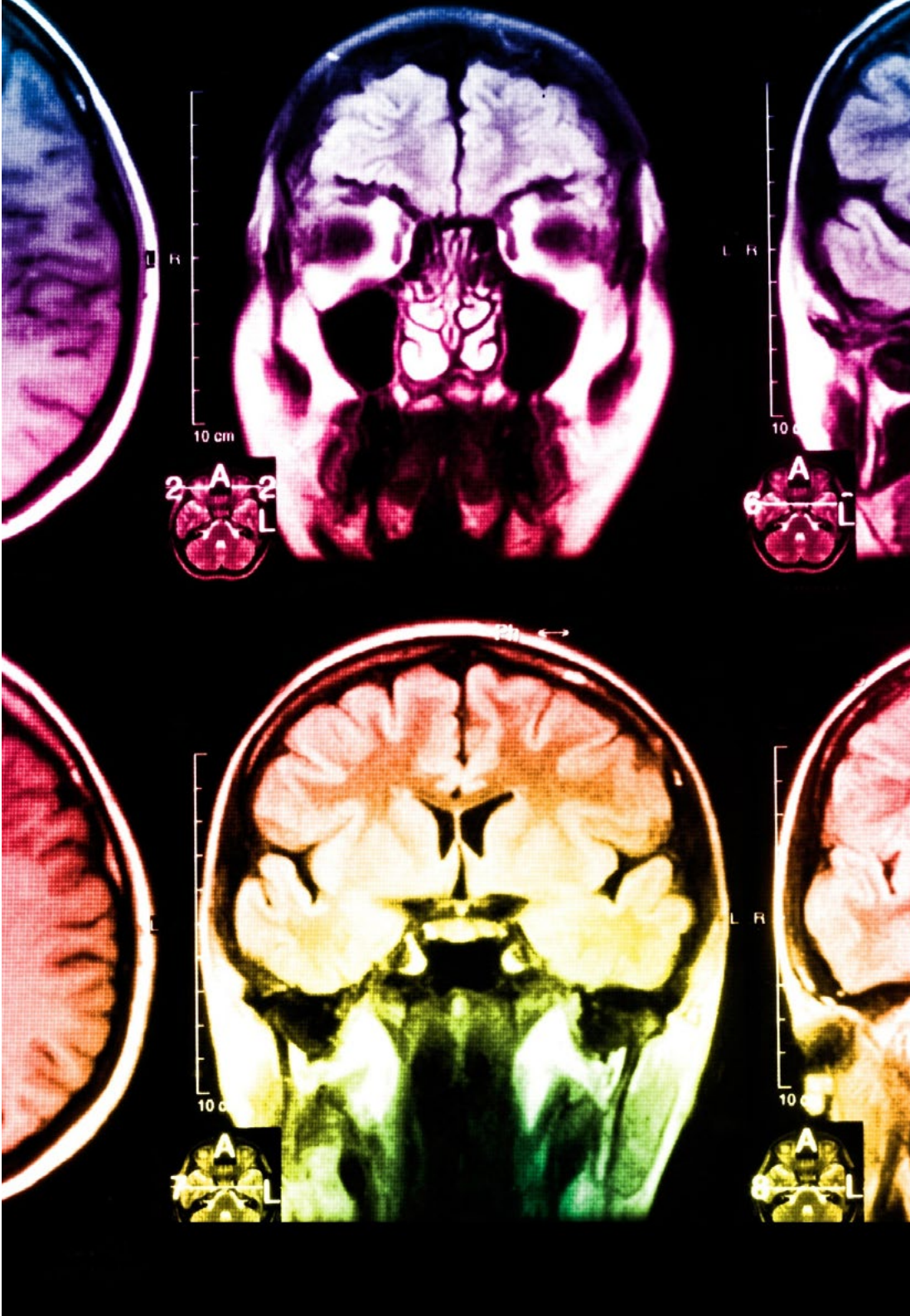
Die Relearning-Methode, die an der Spitze der weltweiten Pädagogik steht, hat es geschafft, die Gesamtzufriedenheit der Fachleute, die ihr Studium abgeschlossen haben, im Hinblick auf die Qualitätsindikatoren der besten spanischsprachigen Online-Universität (Columbia University) zu verbessern.

Mit dieser Methodik haben wir mehr als 150.000 Psychologen in allen klinischen Fachgebieten mit beispiellosem Erfolg ausgebildet. Unsere Lehrmethodik wurde in einem sehr anspruchsvollen Umfeld entwickelt, mit einer Studentenschaft, die ein hohes sozioökonomisches Profil und ein Durchschnittsalter von 43,5 Jahren aufweist.

*Das Relearning ermöglicht es Ihnen, mit weniger Aufwand und mehr Leistung zu lernen, sich mehr auf Ihr Fachgebiet einzulassen, einen kritischen Geist zu entwickeln, Argumente zu verteidigen und Meinungen zu kontrastieren: eine direkte Gleichung zum Erfolg.*

In unserem Programm ist das Lernen kein linearer Prozess, sondern erfolgt in einer Spirale (lernen, verlernen, vergessen und neu lernen). Daher wird jedes dieser Elemente konzentrisch kombiniert.

Die Gesamtnote unseres Lernsystems beträgt 8,01 und entspricht den höchsten internationalen Standards.



Dieses Programm bietet die besten Lehrmaterialien, die sorgfältig für Fachleute aufbereitet sind:



#### Studienmaterial

Alle didaktischen Inhalte werden von den Fachleuten, die den Kurs unterrichten werden, speziell für den Kurs erstellt, so dass die didaktische Entwicklung wirklich spezifisch und konkret ist.

Diese Inhalte werden dann auf das audiovisuelle Format angewendet, um die TECH-Online-Arbeitsmethode zu schaffen. Und das alles mit den neuesten Techniken, die dem Studenten qualitativ hochwertige Stücke aus jedem einzelnen Material zur Verfügung stellen.



#### Neueste Videotechniken und -verfahren

TECH bringt den Studierenden die neuesten Techniken, die neuesten pädagogischen Fortschritte und die modernste Psychologie näher. All dies in der ersten Person, mit äußerster Strenge, erklärt und detailliert, um zur Assimilierung und zum Verständnis des Studierenden beizutragen. Und das Beste ist, dass Sie ihn so oft anschauen können, wie Sie wollen.



#### Interaktive Zusammenfassungen

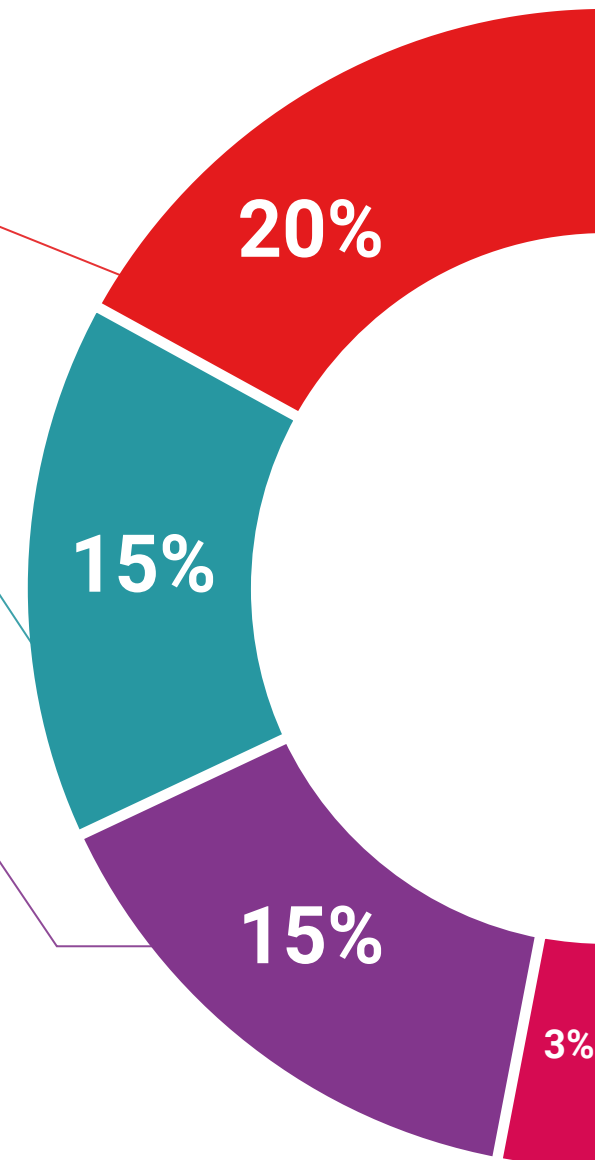
Das TECH-Team präsentiert die Inhalte auf attraktive und dynamische Weise in multimedialen Pillen, die Audios, Videos, Bilder, Diagramme und konzeptionelle Karten enthalten, um das Wissen zu vertiefen.

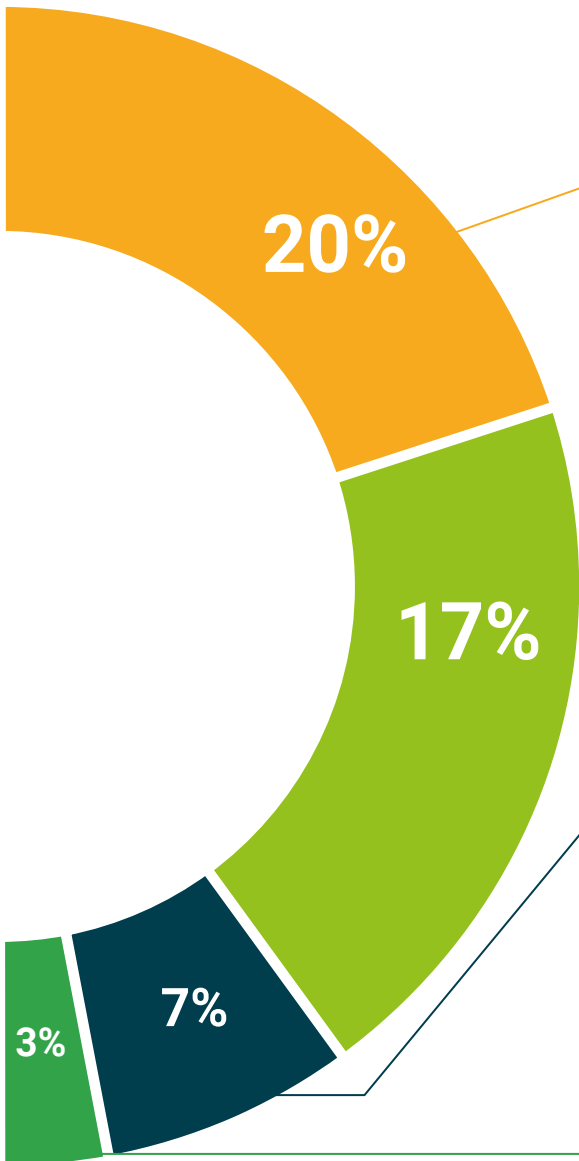
Dieses einzigartige Bildungssystem für die Präsentation multimedialer Inhalte wurde von Microsoft als "europäische Erfolgsgeschichte" ausgezeichnet.



#### Weitere Lektüren

Aktuelle Artikel, Konsensdokumente und internationale Leitfäden, u.a. In der virtuellen Bibliothek von TECH haben die Studenten Zugang zu allem, was sie für ihre Ausbildung benötigen.





### Von Experten geleitete und von Fachleuten durchgeführte Fallstudien

Effektives Lernen muss notwendigerweise kontextabhängig sein. Aus diesem Grund stellt TECH die Entwicklung von realen Fällen vor, in denen der Experte den Studierenden durch die Entwicklung der Aufmerksamkeit und die Lösung verschiedener Situationen führt: ein klarer und direkter Weg, um den höchsten Grad an Verständnis zu erreichen.



### Prüfung und Nachprüfung

Die Kenntnisse der Studenten werden während des gesamten Programms regelmäßig durch Bewertungs- und Selbsteinschätzungsaktivitäten und -übungen beurteilt und neu bewertet, so dass die Studenten überprüfen können, wie sie ihre Ziele erreichen.



### Meisterklassen

Die Nützlichkeit der Expertenbeobachtung ist wissenschaftlich belegt. Das sogenannte Learning from an Expert baut Wissen und Gedächtnis auf und schafft Vertrauen für zukünftige schwierige Entscheidungen.



### Leitfäden für Schnellmaßnahmen

TECH bietet die wichtigsten Inhalte des Kurses in Form von Arbeitsblättern oder Kurzanleitungen an. Ein synthetischer, praktischer und effektiver Weg, um den Studierenden zu helfen, in ihrem Lernen voranzukommen.



07

# Qualifizierung

Der Privater Masterstudiengang in Emotionale Intelligenz garantiert neben der strengsten und aktuellsten Ausbildung auch den Zugang zu einem von der TECH Technologischen Universität ausgestellten Diplom.





*Schließen Sie dieses Programm erfolgreich ab  
und erhalten Sie Ihren Universitätsabschluss  
ohne lästige Reisen oder Formalitäten"*

Dieser **Privater Masterstudiengang in Emotionale Intelligenz** enthält das vollständigste und aktuellste Programm auf dem Markt.

Sobald der Student die Prüfungen bestanden hat, erhält er/sie per Post\* mit Empfangsbestätigung das entsprechende Diplom, ausgestellt von der **TECH Technologischen Universität**.

Das von **TECH Technologische Universität** ausgestellte Diplom drückt die erworbene Qualifikation aus und entspricht den Anforderungen, die in der Regel von Stellenbörsen, Auswahlprüfungen und Berufsbildungsausschüssen verlangt werden.

Titel: **Privater Masterstudiengang in Emotionale Intelligenz**

Anzahl der offiziellen Arbeitsstunden: **1.500 Std.**



\*Haager Apostille. Für den Fall, dass der Student die Haager Apostille für sein Papierdiplom beantragt, wird TECH EDUCATION die notwendigen Vorkehrungen treffen, um diese gegen eine zusätzliche Gebühr zu beschaffen.

zukunft

gesundheit vertrauen menschen  
erziehung information tutoren  
garantie akkreditierung unterricht  
institutionen technologie lernen  
gemeinschaft verpflichtung  
persönliche betreuung innovationen  
wissen gegenwart qualität  
online-Ausbildung  
entwicklung institutionen  
virtuelles Klassenzimmer

**tech** technologische  
universität

Privater Masterstudiengang

Emotionale Intelligenz

- » Modalität: online
- » Dauer: 12 Monate
- » Qualifizierung: TECH Technologische Universität
- » Aufwand: 16 Std./Woche
- » Zeitplan: in Ihrem eigenen Tempo
- » Prüfungen: online

# Privater Masterstudiengang Emotionale Intelligenz

