

# Certificat Avancé

Orientation Vocationnelle et Professionnelle  
en Formation Professionnelle



## Certificat Avancé

### Orientation Vocationnelle et Professionnelle en Formation Professionnelle

- » Modalité: en ligne
- » Durée: 6 mois
- » Qualification: TECH Université Technologique
- » Horaire: à votre rythme
- » Examens: en ligne

Accès au site web: [www.techtute.com/fr/psychologie/diplome-universite/diplome-universite-orientation-vocationnelle-professionnelle-formation-professionnelle](http://www.techtute.com/fr/psychologie/diplome-universite/diplome-universite-orientation-vocationnelle-professionnelle-formation-professionnelle)

# Sommaire

01

Présentation

---

*page 4*

02

Objectifs

---

*page 8*

03

Direction de la formation

---

*page 12*

04

Structure et contenu

---

*page 16*

05

Méthodologie

---

*page 26*

06

Diplôme

---

*page 34*

01

# Présentation

Le soutien du psychologue au moment de la décision sur la vocation Professionnelle est l'un des moments les plus délicats du travail du département d'orientation. Ce programme a été créé pour offrir au professionnel une perspective réaliste, stimulante et accessible qui lui permettra d'orienter ses efforts vers des objectifs clairs et précis grâce au travail de professionnels hautement qualifiés et à jour dans ce domaine.



“

*Intégrer les connaissances les plus récentes  
dans le domaine de l'orientation vocationnelle et  
professionnelle grâce à ce programme complet"*

TECH propose un modèle différent et efficace d'aide aux étapes pré-universitaires, basé sur l'expérience d'un large échantillon d'adolescents et qui peut être mis en œuvre de manière simple et avec des garanties.

Ce Certificat Avancé s'adresse aux enseignants actifs de l'enseignement secondaire, Professionnelle, aux conseillers et aux diplômés en psychologie ou en psychopédagogie qui souhaitent approfondir ce domaine.

La conception de ce programme permettra aux praticiens d'acquérir différentes approches et modèles de conseil, ainsi que des techniques et compétences d'intervention positive. Les ressources que les professionnels trouveront dans le Certificat Avancé leur permettront d'obtenir de meilleurs résultats à moyen et long terme tant dans les décisions professionnelles que dans la préparation de leurs étudiants à la vie active.

Tant les activités proposées que les approches novatrices en matière d'orientation que vous trouverez permettront aux étudiants d'améliorer leurs compétences professionnelles et les résultats de leur département dans n'importe quel établissement d'enseignement.

Ce programme permet aux professionnels de ce domaine d'accroître leur capacité de réussite, ce qui se traduit par de meilleures pratiques et performances qui auront un impact direct sur le traitement éducatif, sur l'amélioration du système éducatif et sur le bénéfice social pour l'ensemble de la société.



*Donnez un coup de pouce à votre compétitivité avec ce Certificat Avancé et placez-vous en tête du marché du travail"*

Ce **Certificat Avancé en Orientation Vocationnelle et Professionnelle en Formation Professionnelle** contient le programme le plus complet et le plus actualisé du marché.

Ses caractéristiques sont les suivantes:

- ♦ Le développement de 100 études de cas présentées par des experts en Orientation Vocationnelle et Professionnelle en Formation Professionnelle
- ♦ Son contenu graphique, schématique et éminemment pratique, qui vise à fournir des informations scientifiques et pratiques sur les disciplines essentielles à la pratique Professionnelle
- ♦ Nouvelles sur l'Orientation Vocationnelle et Professionnelle en Formation Professionnelle
- ♦ Contient des exercices pratiques où le processus d'auto-évaluation peut être réalisé pour améliorer l'apprentissage
- ♦ Système d'apprentissage interactif basé sur des algorithmes permettant de prendre des décisions sur les situations présentées
- ♦ Avec un accent particulier sur les méthodologies fondées sur des preuves en Orientation Vocationnelle et Professionnelle en Formation Professionnelle
- ♦ Tout cela sera complété par des cours théoriques, des questions à l'expert, des forums de discussion sur des sujets controversés et un travail de réflexion individuel
- ♦ Disponibilité des contenus à partir de tout appareil fixe ou portable doté d'une connexion internet

“

*Ce Certificat Avancé fait la différence entre un professionnel ayant beaucoup de connaissances et un professionnel qui sait les appliquer dans la pratique quotidienne de sa profession"*

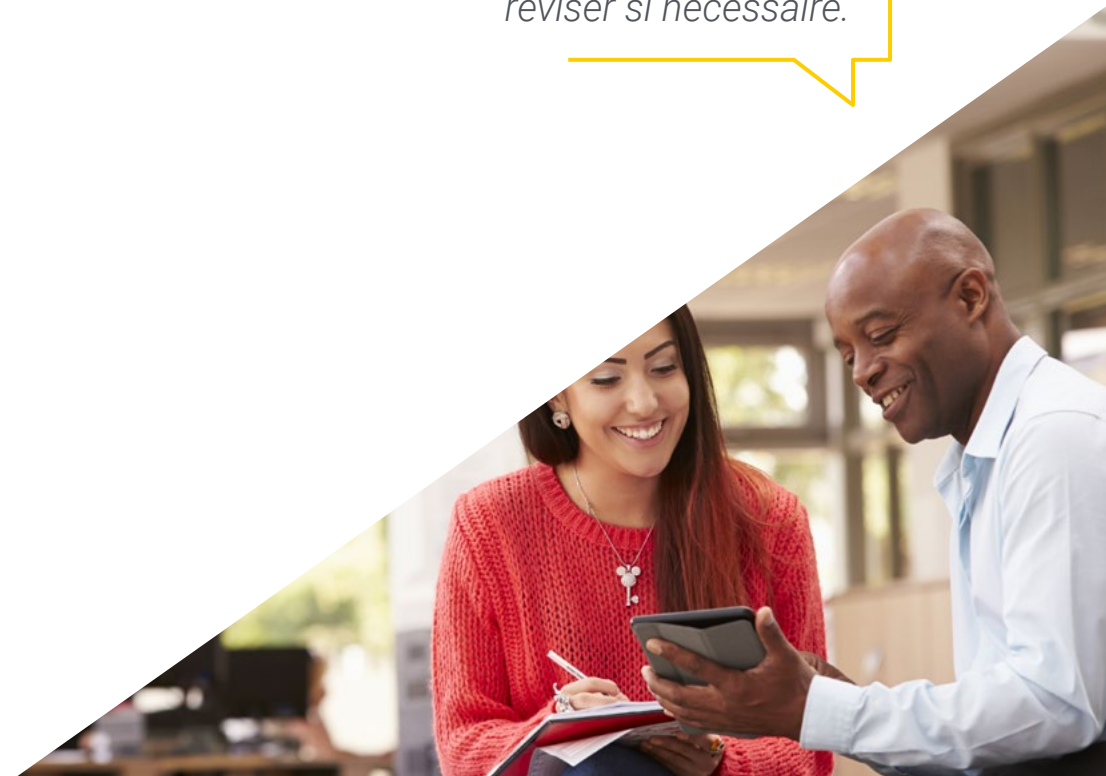
Son corps enseignant professionnels du domaine de l'Orientation Vocationnelle et Professionnelle en Formation Professionnelle qui apportent leur expérience Professionnelle à cette formation, ainsi que des spécialistes reconnus appartenant à des sociétés de référence et des universités prestigieuses.

Grâce à son contenu multimédia développé avec les dernières technologies éducatives, les spécialistes bénéficieront d'un apprentissage situé et contextuel. Ainsi, ils se formeront dans un environnement simulé qui leur permettra d'apprendre en immersion et de s'entraîner dans des situations réelles.

La conception de ce programme est basée sur l'apprentissage par les problèmes, grâce auquel le professionnel devra essayer de résoudre les différentes situations de pratique Professionnelle qui se présentent tout au long du programme. Pour ce faire, le professionnel aura l'aide d'un système vidéo interactif innovant créé par des experts reconnus dans le domaine de l'Orientation Vocationnelle et Professionnelle en Formation Professionnelle et de l'aide à l'emploi ayant une grande expérience de l'enseignement.

*Faites progresser vos compétences Professionnelles en acquérant de nouvelles formes d'intervention dans ce domaine.*

*Vous aurez accès au Campus virtuel 24 heures sur 24, ce qui vous permettra d'accéder au programme pour en examiner le contenu et le réviser si nécessaire.*



# 02

## Objectifs

L'objectif principal de TECH pour ce programme est de fournir des informations actualisées et efficaces concernant les processus d'intervention psychologique pour l'orientation vocationnelle et Professionnelle des étudiants. Dans cette mesure, les objectifs du programme consistent à améliorer les qualités des professionnels pour une praxis correcte dans toute entité ou centre éducatif. Ainsi, après le développement de ce programme, le professionnel sera en mesure de faire face à tout défi que le domaine lui propose.







“

*Apprenez à guider vos élèves dans le moment difficile où ils doivent décider de l'orientation de leur avenir professionnel et devenez le guide dont ils ont besoin"*



## Objectifs généraux

---

- ◆ Acquérir les connaissances nécessaires pour servir de support et aider les étudiants à prendre des décisions concernant leur vocation et leur orientation vocationnelle
- ◆ Agir de manière appropriée dans les différents contextes personnels des étudiants
- ◆ Connaître les stratégies d'orientation les plus efficaces et les plus utiles

“

*Ajoutez de nouvelles compétences à votre CV et devenez un professionnel de grande valeur pour tout entité d'enseignement”*





## Objectifs spécifiques

---

### **Module 1. L'orientation Professionnelle et Vocationnelle: cadre théorique**

- ◆ Donner une nouvelle vision de l'orientation Professionnelle en mettant l'accent sur l'individu
- ◆ Définir des méthodes d'évaluation pour l'orientation Professionnelle
- ◆ Développer de nouvelles directives d'évaluation pour l'Orientation Vocationnelle

### **Module 2. L'orientation Professionnelle et vocationnelle dans le monde**

- ◆ Renforcer le rôle du conseiller d'orientation en tant que facilitateur de la transition vers le marché du travail actuel
- ◆ Éveiller chez l'élève la sensibilité à un nouveau modèle d'orientation basé sur des cas réussis tant au niveau de l'organisation que de la mise en œuvre en classe
- ◆ Donner des recommandations à l'élève après avoir vécu avec lui pendant un certain temps dans la classe

03

# Direction de la formation

Le corps enseignant du programme comprend d'éminents spécialistes en Orientation Vocationnelle et Professionnelle en Formation Professionnelle, qui apportent l'expérience de leur travail à cette formation. En outre, d'autres spécialistes de prestige participent à sa conception et à son élaboration, complétant ainsi le programme de manière interdisciplinaire.





“

*Apprenez, auprès de professionnels de premier plan les dernières avancées en matière de procédures dans le domaine de l'Orientation Vocationnelle et Professionnelle en Formation Professionnelle"*

## Direction



### Mme Jiménez Romero, Yolanda

- ◆ Psychopédagogue spécialisée en Neurolinguistique
- ◆ Psychopédagogue
- ◆ Diplôme en Éducation Primaire avec Mention Anglaise
- ◆ Master en Psychopédagogie
- ◆ Master en Neuropsychologie des Hautes Capacités Intellectuelles
- ◆ Master en Intelligence Émotionnelle
- ◆ Enseignant Spécialisé dans les Hautes Capacités Intellectuelles
- ◆ Co-directrice, Auteur et Enseignante dans Différents Projets Éducatifs Universitaires



## Professeurs

### Mme Garcia Camarena, Carmen

- ◆ Gérante de Step by Step une société d'orientation vocationnelle à tous les stades Professionnelles
- ◆ Psychologue et Master en gestion d'entreprise, CAP de l'Université Alfonso X el Sabio
- ◆ Spécialisation en F.O.L et Master en RH et techniques de groupe
- ◆ Créatrice d'une Méthodologie Adaptée aux étapes du Lycée et du Baccalauréat

### M. Maroto, José Maria

- ◆ Ingénieur en informatique
- ◆ Consultant spécialisé dans le Coaching, la Gestion du changement, la Motivation, l'Intelligence émotionnelle et le Leadership. Enseignant spécialisé dans les processus d'innovation et de Big Data
- ◆ Expert en apprentissage, conférencier et auteur d'articles et de publications liés à ses domaines de compétence

“

*Notre équipe pédagogique mettra à votre disposition toutes ses connaissances pour vous permettre de rester au fait des dernières informations dans ce domaine”*

# 04

## Structure et contenu

Le contenu de cette formation complète a été élaboré par les professionnels les plus compétents du secteur, avec des critères de qualité élevés à chaque étape de la formation. À cette fin, les sujets les plus pertinents et les plus complets ont été sélectionnés, avec les mises à jour les plus intéressantes du moment.







“

*Une approche didactique structurée de manière intensive de manière à ce que vous atteigniez vos objectifs d'apprentissage de manière cohérente et efficace”*

## Module 1. L'orientation Professionnelle et Vocationnelle: cadre théorique

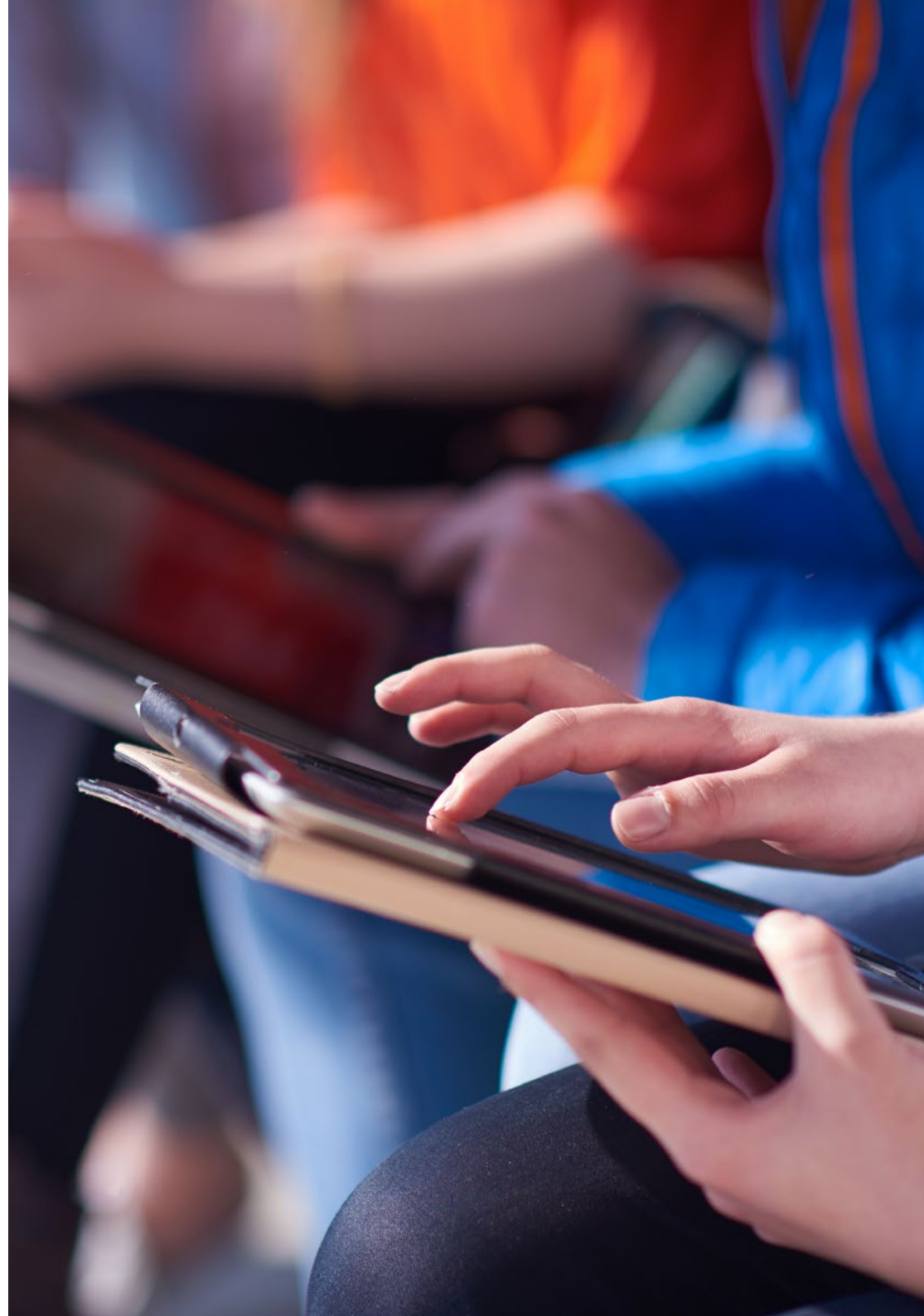
- 1.1. Développement historique de l'orientation Professionnelle et vocationnelle
  - 1.1.1. Période idéologique
  - 1.1.2. Période empiriste
  - 1.1.3. Étape d'observation
  - 1.1.4. Étape empirique de l'orientation en tant que cadre
  - 1.1.5. Étape empirique de l'orientation en tant qu'éducation
  - 1.1.6. Étape théorique
  - 1.1.7. Étape technologique
  - 1.1.8. Étape psychopédagogique
  - 1.1.9. D'un modèle psychométrique à une approche humaniste
  - 1.1.10. Extension de l'orientation
- 1.2. Théorie, approches et modèles de l'orientation Professionnelle
  - 1.2.1. Démarches non psychologiques: théorie du Hasard
  - 1.2.2. Facteurs économiques
  - 1.2.3. Facteurs sociologiques
  - 1.2.4. Démarches psychologiques: approche par les traits et par les facteurs
  - 1.2.5. Modèle psychodynamique
  - 1.2.6. Démarches relatives aux besoins
  - 1.2.7. Démarche axée sur le concept de soi
  - 1.2.8. Modèle socio-psychologique de la MP, Blan
  - 1.2.9. Le modèle de J.L Holland
  - 1.2.10. Approche phénoménologique par Dowald E. Super
  - 1.2.11. Le modèle d'apprentissage social de Krumboltz
  - 1.2.12. Le modèle d'activation de Dennis Pelletier
- 1.3. L'orientation Professionnelle: concept et champs d'action
  - 1.3.1. Qu'est-ce que l'orientation Professionnelle?
  - 1.3.2. Différences avec l'orientation éducative
  - 1.3.3. Cadre institutionnel
  - 1.3.4. Modèle socio-psychologique de la MP, Blan
  - 1.3.5. La famille
  - 1.3.6. L'équipe de directives
  - 1.3.7. L'individu
  - 1.3.8. Le groupe
  - 1.3.9. L'entreprise
  - 1.3.10. Groupes spéciaux





- 1.4. Niveaux d'intervention en l'orientation Professionnelle
  - 1.4.1. Orientation Professionnelle vs. Occupationnel
  - 1.4.2. L'intervention et sa raison d'être
  - 1.4.3. Modèle de programmes
  - 1.4.4. Modèle de collaboration
  - 1.4.5. Modèle clinique
  - 1.4.6. Modèles didactique
  - 1.4.7. Modèles de conseil
  - 1.4.8. Modèle de ressources
  - 1.4.9. Intervention réactive/proactive
  - 1.4.10. Intervention de groupe/ Individuel
- 1.5. Orientation vocationnelle et Professionnelle dans l'enseignement général (collège)
  - 1.5.1. Bref aperçu de la législation
  - 1.5.2. Situation actuelle
  - 1.5.3. L'orientation Professionnelle et de carrière au niveau secondaire à partir du point de vue des parents et des conseillers d'orientation
  - 1.5.4. Les parcours dans l'enseignement au collège
  - 1.5.5. Genre et orientation au niveau collège
  - 1.5.6. Équité et orientation au niveau collège
  - 1.5.7. L'auto-orientation
  - 1.5.8. Le rôle du conseiller d'orientation au collège
  - 1.5.9. Le rôle de la famille dans l'enseignement au collège
  - 1.5.10. Perspectives d'avenir
- 1.6. L'Orientation Vocationnelle et Professionnelle en Secondaire
  - 1.6.1. Bref aperçu de la législation
  - 1.6.2. Situation actuelle
  - 1.6.3. Parcours de baccalauréat social
  - 1.6.4. Parcours en sciences humaines
  - 1.6.5. Parcours artistique
  - 1.6.6. Parcours scientifique
  - 1.6.7. Rôle du département de l'orientation et de la famille
  - 1.6.8. Influence des médias
  - 1.6.9. La maturité vocationnelle
  - 1.6.10. Transition vers l'université

- 1.7. L'intégration Professionnelle chez les jeunes. Modèles d'intervention
  - 1.7.1. L'intégration des jeunes sur le marché du travail dans une perspective historique
  - 1.7.2. Situation actuelle
  - 1.7.3. Le caractère holistique de l'orientation Professionnelle
  - 1.7.4. Coordination des institutions
  - 1.7.5. Programme d'intervention pour les étudiants universitaires
  - 1.7.6. Programme d'intervention pour les jeunes ayant une formation inadaptée au marché du travail
  - 1.7.7. Programme d'intervention pour les jeunes ayant des difficultés d'intégration
  - 1.7.8. Variables de genre et socio-économiques dans le premier emploi
  - 1.7.9. Stratégies d'employabilité
  - 1.7.10. Perspectives d'avenir
- 1.8. Le marché du travail actuel et ses nouvelles exigences
  - 1.8.1. Évolution historique du marché du travail
  - 1.8.2. Évolution de la connaissance
  - 1.8.3. Importance des compétences socio-émotionnelles
  - 1.8.4. L'importance de l'apprentissage collaboratif
  - 1.8.5. L'importance de l'apprentissage continu
  - 1.8.6. Le nouveau rôle des jeunes dans l'emploi
  - 1.8.7. La promotion de l'emploi
  - 1.8.8. Précarité de l'emploi
  - 1.8.9. Inadéquation entre l'éducation et le marché du travail
  - 1.8.10. Inadéquation entre les compétences universitaires le marché du travail
- 1.9. Une démarche évolutive de l'orientation Professionnelle
  - 1.9.1. Cadre théorique: le modèle de Ginzberg
  - 1.9.2. Étape de l'enfance
  - 1.9.3. Période provisoire
  - 1.9.4. Période réaliste
  - 1.9.5. Modèles de transition vers la vie Professionnelle
  - 1.9.6. Développement de carrière dans l'environnement des entreprises
  - 1.9.7. Développement personnel de la carrière
  - 1.9.8. Maturité Professionnelle et outplacement
  - 1.9.9. La retraite et l'orientation Professionnelle



**Module 2. L'orientation Professionnelle et vocationnelle dans le monde**

- 2.1. Vers une vision comparative de l'orientation Professionnelle dans le monde: les variables pertinentes
  - 2.1.1. Qu'apporte une vision comparative de l'orientation Professionnelle?
  - 2.1.2. Localisation et nom du service d'orientation
  - 2.1.3. Utilisateurs du service d'orientation
  - 2.1.4. Unité administrative et soutien législatif
  - 2.1.5. Domaines d'intervention du praticien de l'orientation
  - 2.1.6. Fonctions, objectifs et tâches
  - 2.1.7. Profils professionnels et formations antérieures
  - 2.1.8. Ratios
  - 2.1.9. Relation avec les autres services
  - 2.1.10. Autres variables pertinentes
- 2.2. Pays disposant d'un modèle de services d'orientation externes aux écoles
  - 2.2.1. Quels pays maintiennent un modèle de services d'orientation externes?
  - 2.2.2. Localisation et nom du service d'orientation
  - 2.2.3. Utilisateurs du service d'orientation
  - 2.2.4. Unité administrative et soutien législatif
  - 2.2.5. Domaines d'intervention du praticien de l'orientation
  - 2.2.6. Fonctions, objectifs et tâches
  - 2.2.7. Profils professionnels et formations antérieures
  - 2.2.8. Ratios
  - 2.2.9. Relation avec les autres services
  - 2.2.10. Autres variables pertinentes
- 2.3. Quels pays ont un modèle de services d'orientation au sein des établissements d'enseignement?
  - 2.3.1. Quels pays maintiennent un modèle de services d'orientation au sein des établissements d'enseignement?
  - 2.3.2. Localisation et nom du service d'orientation
  - 2.3.3. Utilisateurs du service d'orientation
  - 2.3.4. Unité administrative et soutien législatif
  - 2.3.5. Domaines d'intervention du praticien de l'orientation
  - 2.3.6. Fonctions, objectifs et tâches
  - 2.3.7. Profils professionnels et formations antérieures
  - 2.3.8. Ratios
  - 2.3.9. Relation avec les autres services
  - 2.3.10. Autres variables pertinentes
- 2.4. Pays disposant d'un modèle mixte de services d'orientation, à l'intérieur et à l'extérieur des établissements d'enseignement I
  - 2.4.1. Quels pays maintiennent un modèle mixte de services d'orientation?
  - 2.4.2. Localisation et nom du service d'orientation
  - 2.4.3. Utilisateurs du service d'orientation
  - 2.4.4. Unité administrative et soutien législatif
  - 2.4.5. Domaines d'intervention du praticien de l'orientation
  - 2.4.6. Fonctions, objectifs et tâches
  - 2.4.7. Profils professionnels et formations antérieures
  - 2.4.8. Ratios
  - 2.4.9. Relation avec les autres services
  - 2.4.10. Autres variables pertinentes
- 2.5. Pays disposant d'un modèle mixte de services d'orientation, à l'intérieur et à l'extérieur des établissements d'enseignement II
- 2.6. Le modèle IAEVG/IAEVG (Association internationale d'orientation scolaire et Professionnelle)
  - 2.6.1. L'Association Internationale d'Orientation Éducative et Professionnelle: origine, but et mission
  - 2.6.2. Compétences internationales pour les praticiens de l'orientation
  - 2.6.3. Compétences essentielles des praticiens de l'orientation dans le modèle de l'IAEVG
  - 2.6.4. Compétences spécialisées de l'IAEVG (I): diagnostic
  - 2.6.5. Compétences spécialisées IAEVG (II): orientation scolaire
  - 2.6.6. Compétences spécialisées de l'IAEVG (III): développement de carrière
  - 2.6.7. Compétences spécialisées de l'IAEVG (IV): *Counseling*
  - 2.6.8. Compétences spécialisées de l'IAEVG (V): Information
  - 2.6.9. Compétences spécialisées de l'IAEVG (VI): Consultation
  - 2.6.10. Compétences spécialisées de l'IAEVG (VII): recherche
  - 2.6.11. Compétences spécialisées de l'IAEVG (VIII): Gestion des programmes et des services
  - 2.6.12. Compétences spécialisées de l'IAEVG (IX): Développement communautaire
  - 2.6.13. Compétences spécialisées de l'IAEVG (X): emploi
  - 2.6.14. Normes Éthique de l'AIOEP

- 2.7. Le modèle ASCA (American Association for School Counseling) dans le cadre scolaire américain
  - 2.6.1. The ASCA National Model
  - 2.7.2. Programmes d'orientation scolaire de l'ASCA National Model
  - 2.7.3. Piliers de l'orientation scolaire de l'ASCA National Model
  - 2.7.4. Application de l'ASCA National Model d'orientation scolaire
  - 2.7.5. Gestion de l'orientation scolaire à partir de l'ASCA National Model
  - 2.7.6. Responsabilité de l'ASCA National Model
  - 2.7.7. Quelques modèles de l'ASCA National Model
  - 2.7.8. Recognized ASCA Model Program (RAMP)
  - 2.7.9. Normes d'éthique de l'ASCA
  - 2.7.10. Études empiriques de l'ASCA sur l'efficacité du conseil scolaire
- 2.8. Le modèle de compétence du conseiller d'orientation du Chili
  - 2.8.1. Vers un modèle de compétences et de normes pour les conseillers d'orientation au Chili (MINEDUC 2010)
  - 2.8.2. Compétences génériques des conseillers d'orientation (I): communication
  - 2.8.3. Compétences génériques des conseillers d'orientation (II): travail en équipe
  - 2.8.4. Compétences génériques des conseillers (III): compétences en matière de planification et d'organisation
  - 2.8.5. Compétences génériques des conseillers d'orientation (IV): Innovation et créativité
  - 2.8.6. Compétences génériques des conseillers d'orientation (V): engagement dans l'apprentissage
  - 2.8.7. Une cartographie des compétences en TIC pour les conseillers d'orientation au Chili (I): dimension pédagogique
  - 2.8.8. Une cartographie des compétences en matière de TIC pour les conseillers d'orientation au Chili (II): dimension technique
  - 2.8.9. Une cartographie des compétences en matière de TIC pour les conseillers d'orientation au Chili (III): dimension de gestion
  - 2.8.10. Une cartographie des compétences en matière de TIC pour le conseiller au Chili (IV): dimension sociale, éthique et juridique
  - 2.8.11. Une cartographie des compétences en TIC pour le conseiller au Chili (V): développement professionnel et dimension de responsabilité





- 2.9. Le modèle d'orientation Professionnelle coordonnée de la Fondation Bertelsmann
  - 2.9.1. Leitfaden Berufsorientierung: directives pour l'orientation Professionnelle de la Fondation Bertelsmann
  - 2.9.2. Objectifs et principes de l'orientation Professionnelle coordonnée: pour l'emploi des jeunes
  - 2.9.3. Système de gestion de la qualité pour l'orientation Professionnelle coordonnée en milieu scolaire
  - 2.9.4. Planification de l'orientation Professionnelle en milieu scolaire
  - 2.9.5. Mise en œuvre de l'orientation Professionnelle en milieu scolaire
  - 2.9.6. Principales dimensions de la qualité de l'organisation des actions d'orientation Professionnelle
  - 2.9.7. Comment fournir une orientation Professionnelle aux enfants
  - 2.9.8. L'enseignant, allié de l'orientation Professionnelle
  - 2.9.9. Soutien à la formation Professionnelle en alternance
  - 2.9.10. Pour l'emploi des jeunes: présent et avenir
  - 2.9.11. Remerciements et impact du modèle d'orientation Professionnelle coordonnée de la Fondation Bertelsmann

“

*Le matériel didactique de ce diplôme, élaboré par ces spécialistes, a un contenu tout à fait applicable à votre expérience professionnelle”*

05

# Méthodologie

Ce programme de formation offre une manière différente d'apprendre. Notre méthodologie est développée à travers un mode d'apprentissage cyclique: ***el Relearning***.

Ce système d'enseignement est utilisé, par exemple, dans les écoles de médecine les plus prestigieuses du monde et a été considéré comme l'un des plus efficaces par des publications de premier plan telles que le ***New England Journal of Medicine***.





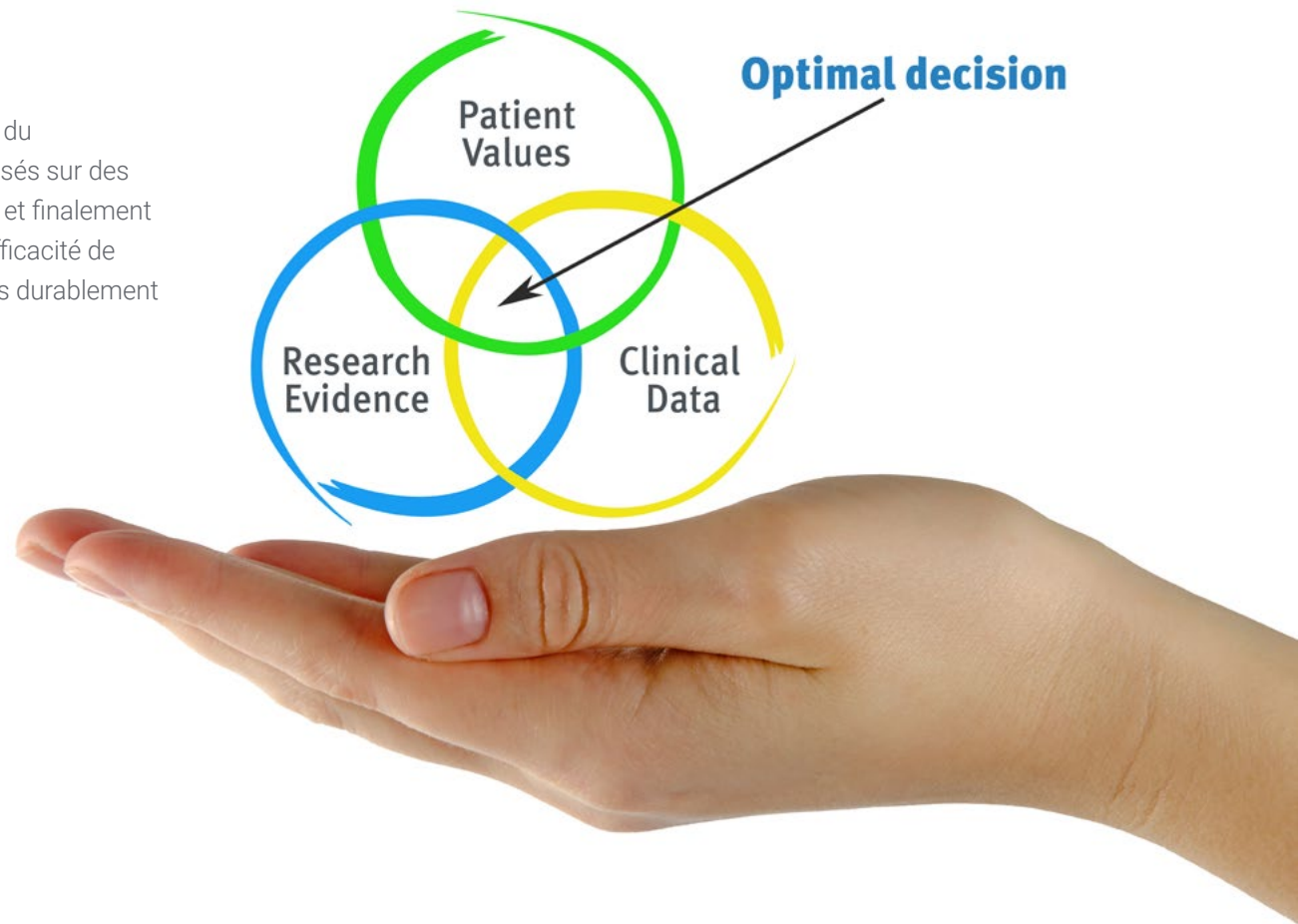
“

*Découvrez Relearning, un système qui abandonne l'apprentissage linéaire conventionnel pour vous emmener à travers des systèmes d'enseignement cycliques: une façon d'apprendre qui s'est avérée extrêmement efficace, en particulier dans les matières qui nécessitent une mémorisation"*

## À TECH, nous utilisons la méthode des cas

Face à une situation donnée, que doit faire un professionnel? Tout au long du programme, vous serez confronté à de multiples cas cliniques simulés, basés sur des patients réels, dans lesquels vous devrez enquêter, établir des hypothèses et finalement résoudre la situation. Il existe de nombreux faits scientifiques prouvant l'efficacité de cette méthode. Les spécialistes apprennent mieux, plus rapidement et plus durablement dans le temps.

*Avec TECH, le psychologue expérimente un mode d'apprentissage qui ébranle les fondements des universités traditionnelles du monde entier.*



Selon le Dr Gérvas, le cas clinique est la présentation commentée d'un patient, ou d'un groupe de patients, qui devient un "cas", un exemple ou un modèle illustrant une composante clinique particulière, soit en raison de son pouvoir pédagogique, soit en raison de sa singularité ou de sa rareté. Il est essentiel que le cas soit basé sur la vie professionnelle actuelle, en essayant de recréer les conditions réelles de la pratique professionnelle du psychologue.

“

*Saviez-vous que cette méthode a été développée en 1912 à Harvard pour les étudiants en Droit? La méthode des cas consiste à présenter aux apprenants des situations réelles complexes pour qu'ils s'entraînent à prendre des décisions et pour qu'ils soient capables de justifier la manière de les résoudre. En 1924, elle a été établie comme une méthode d'enseignement standard à Harvard"*

**L'efficacité de la méthode est justifiée par quatre acquis fondamentaux:**

1. Les psychologues qui suivent cette méthode parviennent non seulement à assimiler les concepts, mais aussi à développer leur capacité mentale, grâce à des exercices d'évaluation de situations réelles et à l'application des connaissances.
2. L'apprentissage est solidement traduit en compétences pratiques qui permettent au psychologue de mieux intégrer ses connaissances dans la pratique clinique.
3. Grâce à l'utilisation de situations issues de la réalité, on obtient une assimilation plus simple et plus efficace des idées et des concepts.
4. Le sentiment d'efficacité de l'effort investi devient un stimulus très important pour les étudiants, qui se traduit par un plus grand intérêt pour l'apprentissage et une augmentation du temps passé à travailler sur le cours.



## Relearning Methodology

À TECH, nous enrichissons la méthode des cas avec la meilleure méthodologie d'enseignement 100% en ligne du moment: le Relearning.

Notre université est la première au monde à combiner des études de cas cliniques avec un système d'apprentissage 100% en ligne basé sur la répétition, combinant un minimum de 8 éléments différents dans chaque leçon, ce qui constitue une véritable révolution par rapport aux simples études de cas et analyses.



*Le psychologue apprendra à travers des cas réels et la résolution de situations complexes dans des environnements d'apprentissage simulés. Ces simulations sont développées à l'aide de logiciels de pointe pour faciliter l'apprentissage par immersion.*

Selon les indicateurs de qualité de la meilleure université en ligne du monde hispanophone (Columbia University). La méthode Relearning, à la pointe de la pédagogie mondiale, a réussi à améliorer le niveau de satisfaction globale des professionnels finalisant leurs études.

Cette méthodologie a permis de former plus de 150.000 psychologues avec un succès sans précédent dans toutes les spécialités cliniques. Notre méthodologie d'enseignement est développée dans un environnement très exigeant, avec un corps étudiant universitaire au profil socio-économique élevé et dont l'âge moyen est de 43,5 ans.

*Le Relearning vous permettra d'apprendre plus facilement et de manière plus productive tout en développant un esprit critique, en défendant des arguments et en contrastant des opinions: une équation directe vers le succès.*

Dans notre programme, l'apprentissage n'est pas un processus linéaire mais il se déroule en spirale (nous apprenons, désapprenons, oublions et réapprenons). Par conséquent, ils combinent chacun de ces éléments de manière concentrique.

Selon les normes internationales les plus élevées, la note globale de notre système d'apprentissage est de 8,01.



Ce programme offre le meilleur matériel pédagogique, soigneusement préparé pour les professionnels:



#### Support d'étude

Tous les contenus didactiques sont créés par les spécialistes qui enseignent les cours. Ils ont été conçus en exclusivité pour la formation afin que le développement didactique soit vraiment spécifique et concret.

Ces contenus sont ensuite appliqués au format audiovisuel, pour créer la méthode de travail TECH en ligne. Tout cela, élaboré avec les dernières techniques afin d'offrir des éléments de haute qualité dans chacun des supports qui sont mis à la disposition de l'apprenant.



#### Les dernières techniques et procédures en vidéo

TECH rapproche les étudiants des dernières techniques, des dernières avancées pédagogiques et de l'actualité de la psychologie. Tout cela, à la première personne, expliqué et détaillé rigoureusement pour atteindre une compréhension complète et une assimilation optimale. Et surtout, vous pouvez les regarder autant de fois que vous le souhaitez.



#### Résumés interactifs

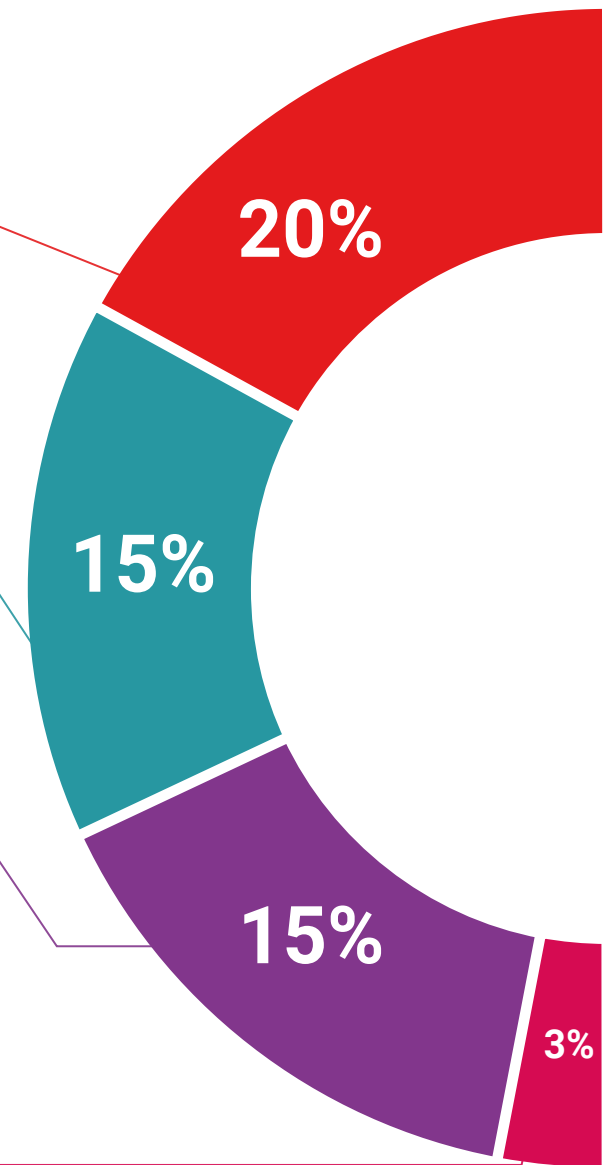
Nous présentons les contenus de manière attrayante et dynamique dans des dossiers multimédias comprenant des fichiers audios, des vidéos, des images, des diagrammes et des cartes conceptuelles afin de consolider les connaissances.

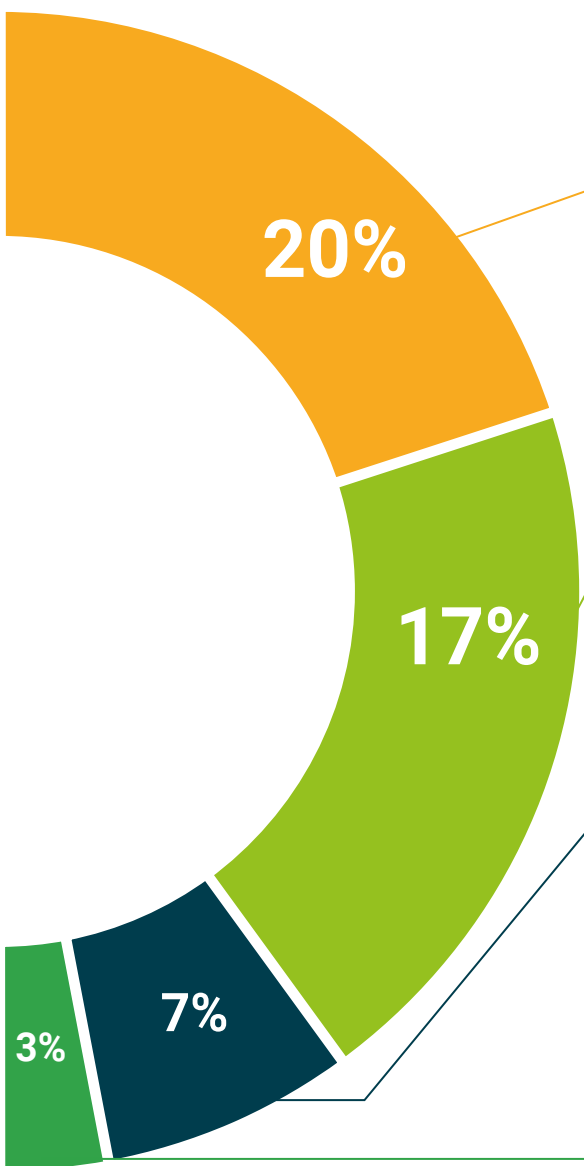
Ce système éducatif unique pour la présentation de contenu multimédia a été récompensé par Microsoft en tant que "European Success Story".



#### Bibliographie complémentaire

Articles récents, documents de consensus et directives internationales, entre autres. Dans la bibliothèque virtuelle de TECH, l'étudiant aura accès à tout ce dont il a besoin pour compléter sa formation.





#### Études de cas dirigées par des experts

Un apprentissage efficace doit nécessairement être contextuel. Pour cette raison, TECH présente le développement de cas réels dans lesquels l'expert guidera l'étudiant à travers le développement de la prise en charge et la résolution de différentes situations: une manière claire et directe d'atteindre le plus haut degré de compréhension.



#### Testing & Retesting

Les connaissances de l'étudiant sont périodiquement évaluées et réévaluées tout au long du programme, par le biais d'activités et d'exercices d'évaluation et d'auto-évaluation, afin que l'étudiant puisse vérifier comment il atteint ses objectifs.



#### Cours magistraux

Il existe des preuves scientifiques de l'utilité de l'observation par un tiers expert. La méthode "Learning from an Expert" renforce les connaissances et la mémoire, et donne confiance dans les futures décisions difficiles.



#### Guides d'action rapide

À TECH nous vous proposons les contenus les plus pertinents du cours sous forme de feuilles de travail ou de guides d'action rapide. Un moyen synthétique, pratique et efficace pour vous permettre de progresser dans votre apprentissage.



# 06 Diplôme

Le Certificat Avancé en Orientation Vocationnelle et Professionnelle en Formation Professionnelle garantit, outre la formation la plus rigoureuse et la plus actualisée, l'accès à un diplôme de Certificat Avancé délivré par TECH Université Technologique.





“

*Finalisez cette formation avec succès et recevez votre Certificat Avancé sans avoir à vous soucier des déplacements ou des démarches administratives”*

Ce **Certificat Avancé en Orientation Vocationnelle et Professionnelle en Formation Professionnelle** contient le programme le plus complet et actualisé du marché.

Après avoir passé l'évaluation, l'étudiant recevra par courrier\* avec accusé de réception son diplôme de **Certificat Avancé** délivrée par **TECH Université Technologique**.

Le diplôme délivré par **TECH Université Technologique** indiquera la note obtenue lors du Certificat Avancé, et répond aux exigences communément demandées par les bourses d'emploi, les concours et les commissions d'évaluation des carrières professionnelles.

Diplôme: **Certificat Avancé en Orientation Vocationnelle et Professionnelle en Formation Professionnelle**

Modalité: **en ligne**

Durée: **6 mois**



\*Si l'étudiant souhaite que son diplôme version papier possède l'Apostille de La Haye, TECH EDUCATION fera les démarches nécessaires pour son obtention moyennant un coût supplémentaire.

future

santé confiance personnes

éducation information tuteurs

garantie accréditation enseignement

institutions technologie apprentissage

communauté engagement

service personnalisé innovation

connaissance présent qualifications

en ligne formations

développement institutions

classe virtuelle langues

**tech** université  
technologique

**Certificat Avancé**  
Orientation Vocationnelle  
et Professionnelle en  
Formation Professionnelle

- » Modalité: en ligne
- » Durée: 6 mois
- » Qualification: TECH Université Technologique
- » Horaire: à votre rythme
- » Examens: en ligne

# Certificat Avancé

Orientation Vocationnelle et Professionnelle  
en Formation Professionnelle