

Certificat Avancé

Neuro-éducation, Pratiques
Motrices et Développement
Cérébral en Psychologie



Certificat Avancé

Neuro-éducation, Pratiques
Motrices et Développement
Cérébral en Psychologie

- » Modalité: en ligne
- » Durée: 6 mois
- » Qualification: TECH Global University
- » Accréditation: 24 ECTS
- » Horaire: à votre rythme
- » Examens: en ligne

Accès au site web : www.techtute.com/fr/psychologie/diplome-universite/diplome-universite-neuro-education-pratiques-motrices-developpement-cerebral-psychologie

Sommaire

01

Présentation

page 4

02

Objectifs

page 8

03

Direction de la formation

page 12

04

Structure et contenu

page 16

05

Méthodologie d'étude

page 20

06

Diplôme

page 30

01

Présentation

La spécialisation et la formation des psychologues en Neuropsychéoéducation sont nécessaires pour leur permettre de comprendre les mécanismes cérébraux qui sous-tendent l'apprentissage, la mémoire, le langage, les systèmes sensoriels et moteurs, l'attention, les émotions et tout ce qui peut influencer ces processus.



“

Ce Certificat Avancé en Neuro-éducation, Pratiques Motrices et Développement Cérébral en Psychologie générera un sentiment de sécurité dans l'exercice de votre profession, ce qui vous aidera à vous développer personnellement et professionnellement”

Nous avons besoin d'une relation harmonieuse et complémentaire entre l'intuition et l'émotion, d'une part, et la pensée cognitive exécutive, d'autre part. Dans la recherche d'un lien entre l'enseignement et l'apprentissage qui garantisse la qualité, nous avons besoin d'une éducation qui inclue tout le monde dans la diversité, qui nous aide à vivre ensemble et à être de bons êtres humains.

La science a progressé dans l'étude du cerveau en tant qu'organe d'apprentissage afin d'aider chaque élève à développer au maximum son potentiel cognitif, intellectuel et émotionnel. Bien que l'éducation actuelle vise une éducation intégrale, elle reste centrée sur le cognitif, avec un développement limité en ce qui concerne l'émotionnel ; une gestion insuffisante et/ou inexistante de ses propres émotions et de celles des autres, une motivation personnelle et une maîtrise de soi insuffisantes, ainsi que des compétences communicatives limitées.

Ce programme aborde le sujet de l'Éducation Physique sous l'angle des Sciences du Cerveau qui, après de nombreuses recherches récentes, ont confirmé le rôle important de l'activité physique dans les processus d'apprentissage et de mémoire.

Les neuroscientifiques soulignent l'importance vitale de l'exercice physique pour la santé mentale, le lien entre le manque d'activité physique et le développement de maladies mentales (telles que la maladie d'Alzheimer, la maladie de Parkinson, les troubles bipolaires, etc.), ainsi que la nécessité pour les personnes, et en particulier les étudiants, de bouger.

Cette approche ne se concentre pas uniquement sur l'amélioration cognitive, mais vise le développement intégral de la personne, en tenant compte d'autres dimensions de la santé, telles que les dimensions émotionnelle et sociale, qui sont également renforcées par l'activité physique et le travail corporel. Ces dimensions se nourrissent et s'interconnectent constamment et il est impossible qu'elles fonctionnent de manière isolée.

Ce **Certificat Avancé en Neuro-éducation, Pratiques Motrices et Développement Cérébral en Psychologie** contient le programme le plus complet et le plus actualisé du marché. Ses caractéristiques sont les suivantes :

- ♦ Le développement de cas cliniques présentés par des experts en Neuro-éducation, Pratiques Motrices et Développement Cérébral
- ♦ Son contenu graphique, schématique et éminemment pratique, qui vise à fournir des informations scientifiques et d'assistance dans les disciplines essentielles à la pratique professionnelle
- ♦ Les dernières nouvelles sur la Neuro-éducation, les Pratiques Motrices et le Développement Cérébral
- ♦ Des exercices pratiques où le processus d'auto-évaluation peut être réalisé pour améliorer l'apprentissage
- ♦ Le système d'apprentissage interactif basé sur des algorithmes pour la prise de décision sur les situations soulevées
- ♦ Son accent particulier sur les méthodologies basées sur la Neuro-éducation, les Pratiques Motrices et le Développement Cérébral
- ♦ Des cours théoriques, des questions à l'expert, des forums de discussion sur des sujets controversés et un travail de réflexion individuel
- ♦ Disponibilité du contenu à partir de tout appareil fixe ou portable doté d'une connexion à internet



Actualisez vos connaissances grâce au programme de Certificat Avancé en Neuro-éducation, Pratiques Motrices et Développement Cérébral en Psychologie, d'une manière pratique et adaptée à vos besoins

“

Ce Certificat Avancé est le meilleur investissement que vous puissiez faire dans le choix d'un programme de recyclage pour deux raisons : en plus de mettre à jour vos connaissances en Neuro-éducation, Pratiques Motrices et Développement Cérébral en Psychologie, vous obtiendrez un diplôme de Certificat Avancé délivré par TECH Global University”

Son corps enseignant comprend des professionnels issus des domaines de la Neuro-éducation, des Pratiques Motrices et du Développement Cérébral, qui apportent à cette spécialisation l'expérience de leur travail, ainsi que des spécialistes reconnus issus de sociétés scientifiques de référence.

Son contenu multimédia, développé avec les dernières technologies éducatives, permettra au professionnel un apprentissage situé et contextuel, c'est-à-dire un environnement simulé qui fournira un étude immersif programmé pour s'entraîner dans des situations réelles.

La conception de ce programme est axée sur l'Apprentissage Par les Problèmes, dans lequel le psychologue doit essayer de résoudre les différentes situations de pratique professionnelle qui se présentent tout au long du programme académique. Pour ce faire, le spécialiste bénéficiera de l'aide d'un nouveau système vidéo interactif mis au point par des experts reconnus dans le domaine de la Neuro-éducation, des Pratiques Motrices et du Développement Cérébral, qui possèdent une grande expérience.

Le Certificat Avancé comprend des cas cliniques réels et des exercices afin de rapprocher le développement de la formation de la pratique quotidienne du psychologue.

Profitez de cette occasion pour mettre à jour vos connaissances en Neuro-éducation, Pratiques Motrices et Développement Cérébral et améliorer l'attention portée à vos patients.



02 Objectifs

L'objectif principal de ce programme est le développement de l'apprentissage théorique et pratique, afin que le psychologue maîtrise de manière pratique et rigoureuse la Neuro-éducation, les Pratiques Motrices et le Développement Cérébral.



“

*Ce programme de remise à niveau
générera un sentiment de sécurité dans
l'exercice de la profession de psychologue,
ce qui vous aidera à vous épanouir
personnellement et professionnellement”*



Objectifs généraux

- Connaître les bases et les principaux éléments de la Neuro-éducation
- Intégrer les nouvelles contributions de la Science du Cerveau dans les processus d'enseignement et d'apprentissage
- Découvrir comment favoriser le développement du cerveau par l'action motrice
- Mettre en œuvre les innovations de la Neuroéducation dans le domaine de l'Éducation Physique
- Obtenir une formation spécialisée en tant que professionnels de la neuroéducation dans le domaine de l'action motrice



Objectifs spécifiques

- Démontrer la capacité de l'Éducation Physique à "attirer" les apprenants et à être un facteur d'inclusion et d'équité sociale, une raison fondamentale pour encourager la fréquentation de l'école/du jardin d'enfants
- Créer des occasions d'échange et de spécialisation pour les Enseignants, les Directeurs, Coordinateurs et les Inspecteurs afin de promouvoir une meilleure qualité et une plus grande efficacité dans le travail d'institutionnalisation de l'Éducation Physique Scolaire
- Mettre à jour en permanence la base de données au niveau national et juridictionnel, avec des données fournies directement du territoire par les acteurs impliqués. (Directeurs Coordonnateurs et Inspecteurs)
- Produire des directives générales pour le domaine de l'Éducation Physique qui guident, conseillent et facilitent le travail des Enseignants, des Directeurs Coordinateurs et des Inspecteurs
- Coordination et soutien aux Commissions Thématiques Nationales de ce domaine de connaissance
- Poursuivre la tâche de réaliser l'Universalisation des Activités Aquatiques
- Soutenir la participation de nos écoles publiques à différents événements sportifs - Résoudre des situations motrices avec une diversité de stimuli et de conditions spatio-temporelles, en sélectionnant et en combinant les habiletés motrices de base et en les adaptant efficacement aux conditions établies
- Utiliser les ressources expressives du corps et du mouvement de manière esthétique et créative, en communiquant des sensations, des émotions et des idées



“

Faites le pas pour vous mettre à jour sur les dernières nouveautés en matière de Neuro-éducation, Pratiques Motrices et Développement Cérébral”

03

Direction de la formation

Ce programme compte parmi ses enseignants des professionnels de santé de renom, spécialisés dans le domaine de la Neuro-éducation en éducation physique, qui apportent à cette spécialisation l'expérience acquise dans le cadre de leur travail. Par ailleurs, des spécialistes de renom, membres de prestigieuses sociétés scientifiques internationales participent, à sa conception et à son développement.



“

*Apprenez auprès de professionnels de
référence les dernières avancées en matière
de Neuro-éducation, Pratiques Motrices et
Développement Cérébral en Psychologie”*

Direction



Pellicer Royo, Irene

- ♦ Diplôme en sciences de l'activité physique et du sport
- ♦ Master en Sciences Médicales appliquées à l'Activité Physique et le Sport
- ♦ Diplôme de Direction et Gestion d'Entités Sportives
- ♦ Master en Éducation Émotionnelle et Bien-être
- ♦ Diplôme d'études supérieures en neuroéducation

Professeurs

De la Serna, Juan Moisés

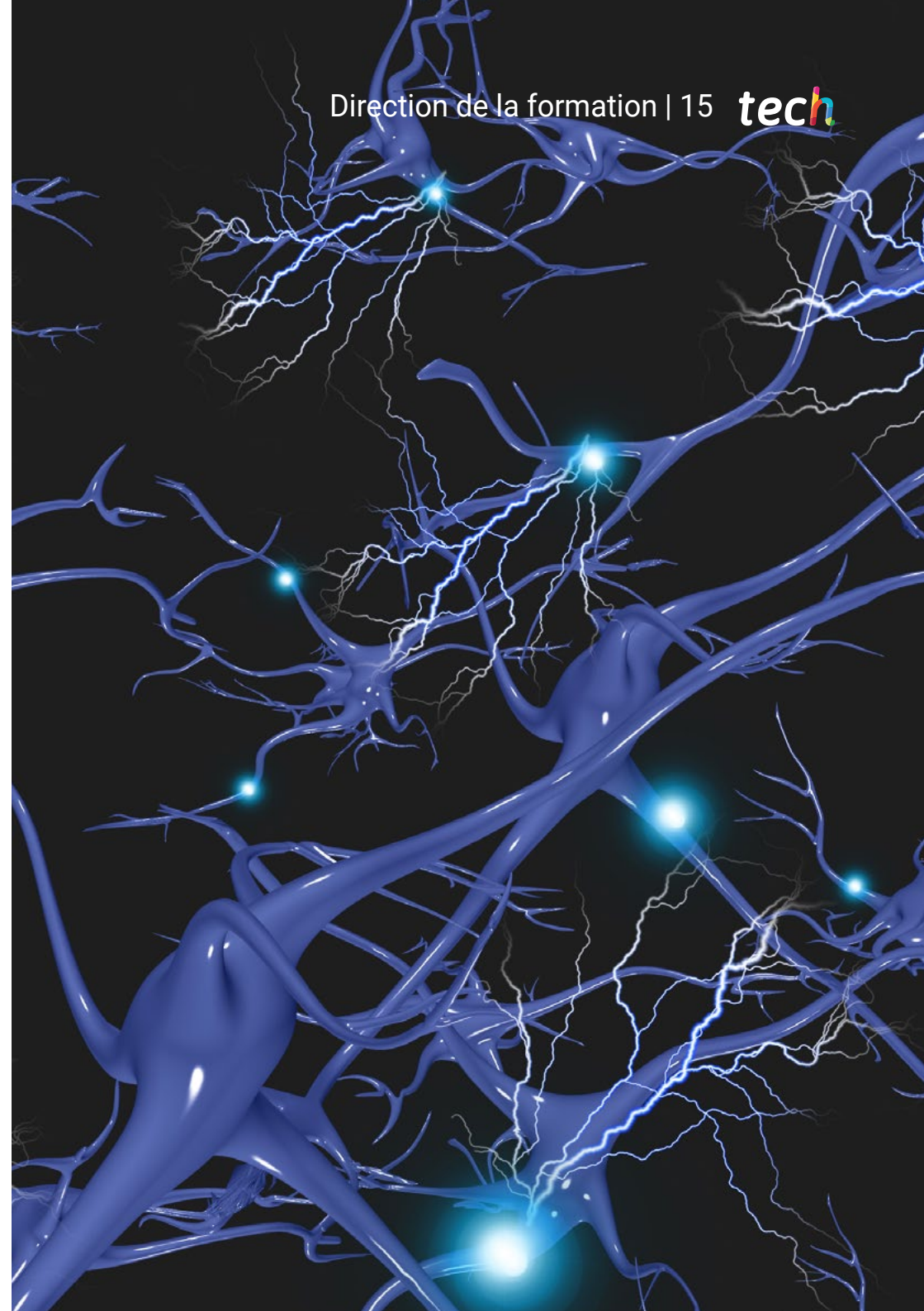
- ♦ Docteur en Psychologie
- ♦ Master en Neurosciences et Biologie du Comportement
- ♦ Directeur de la Bourse de Recherche en Psychologie et en Neurosciences et diffuseur scientifique
- ♦ Expert Universitaire en Méthodologie Didactique
- ♦ Expert Universitaire en Hypnose Clinique
- ♦ Expert en Gestion de Projet
- ♦ Formateur professionnel

Navarro Ardoy, Daniel

- ♦ Doctorat en physiologie de l'exercice appliquée à la santé avec un séjour de recherche au Karolinska Institutet. Stockholm (Suède)
- ♦ Groupe de recherche PROFITH (PROmoting FITness and Health)
- ♦ Diplômé en Sciences de l'Activité Physique et du Sport
- ♦ Professeur d'Éducation Physique

Rodríguez Ruiz, Celia

- ♦ Diplôme en Pédagogie
- ♦ Licence en Psychologie
- ♦ Spécialisation en Psychologie clinique et en Psychothérapie de l'enfant
- ♦ Spécialisation en Thérapie Cognitivo-comportementale dans l'enfance et l'adolescence



04

Structure et contenu

La structure des contenus a été conçue par une équipe de professionnels connaissant bien les implications de la spécialisation des psychologues, conscients de l'importance de l'actualité de la formation pour pouvoir agir auprès des patients atteints de pathologies mentales ou ayant des besoins psychologiques, grâce à un enseignement de qualité utilisant les nouvelles technologies éducatives.



“

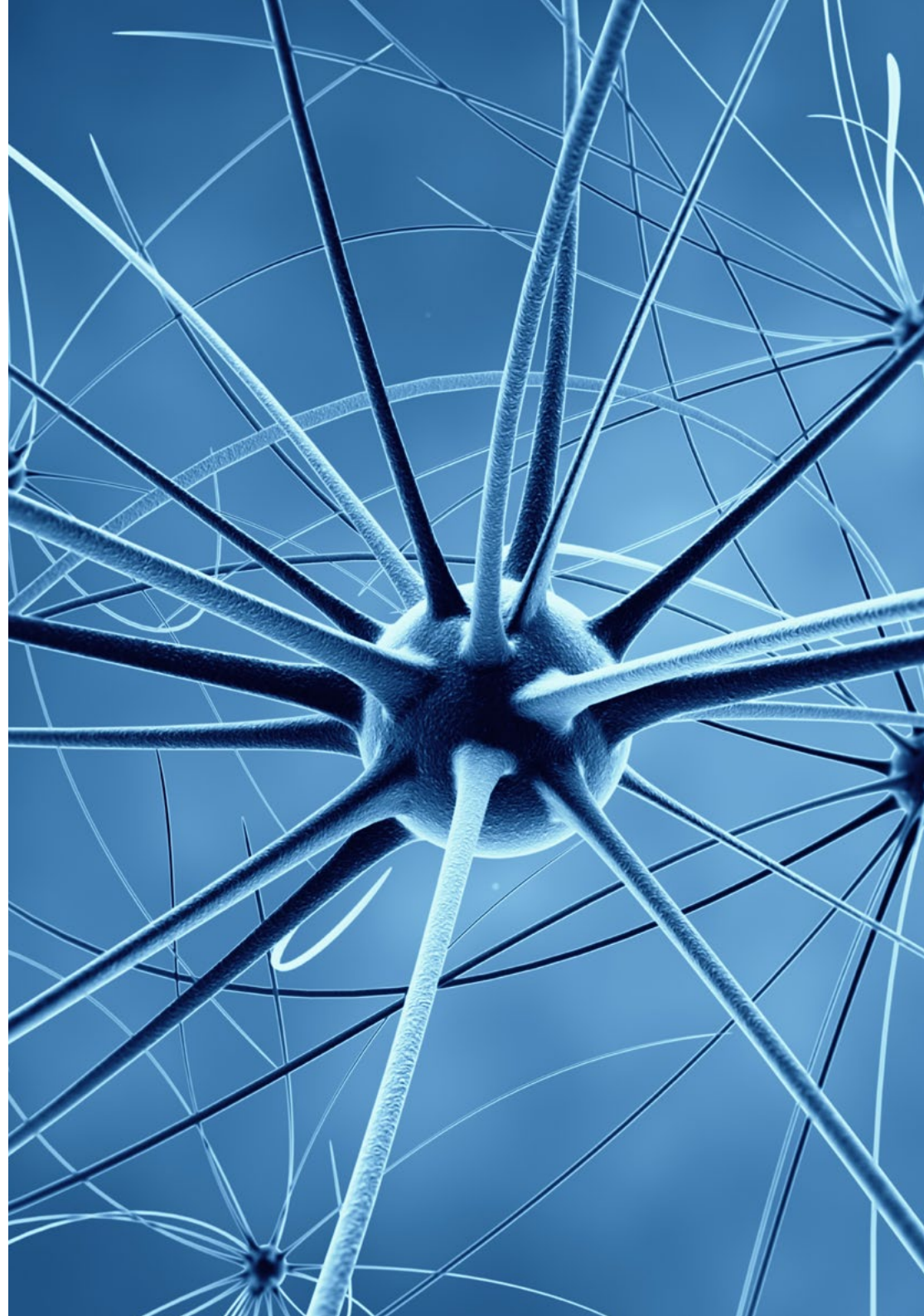
Ce Certificat Avancé en Neuro-éducation, Pratiques Motrices et Développement Cérébral contient le programme scientifique le plus complet et le plus actualisé du marché”

Module 1. Bases des neurosciences

- 1.1. Le système nerveux et les neurones
- 1.2. Anatomie de base des structures liées à l'apprentissage
- 1.3. Processus psychologiques liés à l'apprentissage
- 1.4. Les principales structures cérébrales liées à la motricité
- 1.5. Le cerveau plastique et la neuroplasticité
- 1.6. L'épigénétique
- 1.7. Les effets de l'environnement sur le développement du cerveau
- 1.8. Les changements dans le cerveau du nourrisson
- 1.9. Le développement du cerveau des adolescents
- 1.10. Le cerveau adulte

Module 2. La Neuroéducation Physique et l'apprentissage

- 2.1. Le langage corporel – cerveau et cognition incarnée
- 2.2. Santé mentale et exercice physique
- 2.3. Le développement des fonctions cognitives par la pratique physique
- 2.4. L'attention exécutive et l'exercice physique
- 2.5. La mémoire de travail dans l'action motrice
- 2.6. L'amélioration des performances cognitives découlant de l'action motrice
- 2.7. Les performances académiques et leur relation avec la pratique physique
- 2.8. L'influence positive de la motricité chez les élèves ayant des difficultés d'apprentissage
- 2.9. Le plaisir, élément fondamental dans la Neuro-éducation Physique
- 2.10. Recommandations générales pour la mise en place de propositions didactiques



Module 3. Pratiques motrices qui ont un impact sur le développement du cerveau

- 3.1. La sagesse du corps
- 3.2. Exercice aérobique
- 3.3. Exercice anaérobique
- 3.4. Le jeu
- 3.5. La force musculaire
- 3.6. Activités de coordination
- 3.7. Activités de relaxation et de méditation
- 3.8. Activités expressives et artistiques et développement du cerveau dans une perspective socio-émotionnelle
- 3.9. Les activités dans l'environnement naturel et le développement du cerveau
- 3.10. Propositions globales de Neuroéducation Physique

Module 4. Entraînement invisible du développement cérébral

- 4.1. Concept d'entraînement invisible
- 4.2. Le rôle des principales myokines en relation avec l'exercice et la santé
- 4.3. L'alimentation
- 4.4. L'importance du sommeil pour l'apprentissage
- 4.5. Les pauses actives
- 4.6. Les pauses actives
- 4.7. Prévention des habitudes néfastes
- 4.8. La posture corporelle d'un point de vue neuroscientifique
- 4.9. Prévention des maladies et l'amélioration de la qualité de vie en termes de maladies à risque cardiovasculaire (obésité, diabète ou syndrome métabolique)
- 4.10. Prévention des maladies et amélioration de la qualité de vie grâce à l'activité physique sur le plan mental (Alzheimer, Parkinson, etc.)
- 4.11. Prévention et amélioration des processus cancérogènes dus à l'action motrice



Une expérience de formation unique, clé et décisive pour stimuler votre développement professionnel

05

Méthodologie d'étude

TECH est la première université au monde à combiner la méthodologie des **case studies** avec **Relearning**, un système d'apprentissage 100% en ligne basé sur la répétition guidée.

Cette stratégie d'enseignement innovante est conçue pour offrir aux professionnels la possibilité d'actualiser leurs connaissances et de développer leurs compétences de manière intensive et rigoureuse. Un modèle d'apprentissage qui place l'étudiant au centre du processus académique et lui donne le rôle principal, en s'adaptant à ses besoins et en laissant de côté les méthodologies plus conventionnelles.



“

*TECH vous prépare à relever de nouveaux défis
dans des environnements incertains et à réussir
votre carrière”*

L'étudiant: la priorité de tous les programmes de TECH

Dans la méthodologie d'étude de TECH, l'étudiant est le protagoniste absolu. Les outils pédagogiques de chaque programme ont été sélectionnés en tenant compte des exigences de temps, de disponibilité et de rigueur académique que demandent les étudiants d'aujourd'hui et les emplois les plus compétitifs du marché.

Avec le modèle éducatif asynchrone de TECH, c'est l'étudiant qui choisit le temps qu'il consacre à l'étude, la manière dont il décide d'établir ses routines et tout cela dans le confort de l'appareil électronique de son choix. L'étudiant n'a pas besoin d'assister à des cours en direct, auxquels il ne peut souvent pas assister. Les activités d'apprentissage se dérouleront à votre convenance. Vous pouvez toujours décider quand et où étudier.

“

*À TECH, vous n'aurez PAS de cours en direct
(auxquelles vous ne pourrez jamais assister)”*



Les programmes d'études les plus complets au niveau international

TECH se caractérise par l'offre des itinéraires académiques les plus complets dans l'environnement universitaire. Cette exhaustivité est obtenue grâce à la création de programmes d'études qui couvrent non seulement les connaissances essentielles, mais aussi les dernières innovations dans chaque domaine.

Grâce à une mise à jour constante, ces programmes permettent aux étudiants de suivre les évolutions du marché et d'acquérir les compétences les plus appréciées par les employeurs. Ainsi, les diplômés de TECH reçoivent une préparation complète qui leur donne un avantage concurrentiel significatif pour progresser dans leur carrière.

De plus, ils peuvent le faire à partir de n'importe quel appareil, PC, tablette ou smartphone.

“

Le modèle de TECH est asynchrone, de sorte que vous pouvez étudier sur votre PC, votre tablette ou votre smartphone où vous voulez, quand vous voulez et aussi longtemps que vous le voulez”

Case studies ou Méthode des cas

La méthode des cas est le système d'apprentissage le plus utilisé par les meilleures écoles de commerce du monde. Développée en 1912 pour que les étudiants en Droit n'apprennent pas seulement le droit sur la base d'un contenu théorique, sa fonction était également de leur présenter des situations réelles et complexes. De cette manière, ils pouvaient prendre des décisions en connaissance de cause et porter des jugements de valeur sur la manière de les résoudre. Elle a été établie comme méthode d'enseignement standard à Harvard en 1924.

Avec ce modèle d'enseignement, ce sont les étudiants eux-mêmes qui construisent leurs compétences professionnelles grâce à des stratégies telles que *Learning by doing* ou le *Design Thinking*, utilisées par d'autres institutions renommées telles que Yale ou Stanford.

Cette méthode orientée vers l'action sera appliquée tout au long du parcours académique de l'étudiant avec TECH. Vous serez ainsi confronté à de multiples situations de la vie réelle et devrez intégrer des connaissances, faire des recherches, argumenter et défendre vos idées et vos décisions. Il s'agissait de répondre à la question de savoir comment ils agiraient lorsqu'ils seraient confrontés à des événements spécifiques complexes dans le cadre de leur travail quotidien.



Méthode Relearning

Chez TECH, les *case studies* sont complétées par la meilleure méthode d'enseignement 100% en ligne: le *Relearning*.

Cette méthode s'écarte des techniques d'enseignement traditionnelles pour placer l'apprenant au centre de l'équation, en lui fournissant le meilleur contenu sous différents formats. De cette façon, il est en mesure de revoir et de répéter les concepts clés de chaque matière et d'apprendre à les appliquer dans un environnement réel.

Dans le même ordre d'idées, et selon de multiples recherches scientifiques, la répétition est le meilleur moyen d'apprendre. C'est pourquoi TECH propose entre 8 et 16 répétitions de chaque concept clé au sein d'une même leçon, présentées d'une manière différente, afin de garantir que les connaissances sont pleinement intégrées au cours du processus d'étude.

Le Relearning vous permettra d'apprendre plus facilement et de manière plus productive tout en développant un esprit critique, en défendant des arguments et en contrastant des opinions: une équation directe vers le succès.



Un Campus Virtuel 100% en ligne avec les meilleures ressources didactiques

Pour appliquer efficacement sa méthodologie, TECH se concentre à fournir aux diplômés du matériel pédagogique sous différents formats: textes, vidéos interactives, illustrations et cartes de connaissances, entre autres. Tous ces supports sont conçus par des enseignants qualifiés qui axent leur travail sur la combinaison de cas réels avec la résolution de situations complexes par la simulation, l'étude de contextes appliqués à chaque carrière professionnelle et l'apprentissage basé sur la répétition, par le biais d'audios, de présentations, d'animations, d'images, etc.

Les dernières données scientifiques dans le domaine des Neurosciences soulignent l'importance de prendre en compte le lieu et le contexte d'accès au contenu avant d'entamer un nouveau processus d'apprentissage. La possibilité d'ajuster ces variables de manière personnalisée aide les gens à se souvenir et à stocker les connaissances dans l'hippocampe pour une rétention à long terme. Il s'agit d'un modèle intitulé *Neurocognitive context-dependent e-learning* qui est sciemment appliqué dans le cadre de ce diplôme universitaire.

D'autre part, toujours dans le but de favoriser au maximum les contacts entre mentors et mentorés, un large éventail de possibilités de communication est offert, en temps réel et en différé (messagerie interne, forums de discussion, service téléphonique, contact par courrier électronique avec le secrétariat technique, chat et vidéoconférence).

De même, ce Campus Virtuel très complet permettra aux étudiants TECH d'organiser leurs horaires d'études en fonction de leurs disponibilités personnelles ou de leurs obligations professionnelles. De cette manière, ils auront un contrôle global des contenus académiques et de leurs outils didactiques, mis en fonction de leur mise à jour professionnelle accélérée.



Le mode d'étude en ligne de ce programme vous permettra d'organiser votre temps et votre rythme d'apprentissage, en l'adaptant à votre emploi du temps"

L'efficacité de la méthode est justifiée par quatre acquis fondamentaux:

1. Les étudiants qui suivent cette méthode parviennent non seulement à assimiler les concepts, mais aussi à développer leur capacité mentale au moyen d'exercices pour évaluer des situations réelles et appliquer leurs connaissances.
2. L'apprentissage est solidement traduit en compétences pratiques ce qui permet à l'étudiant de mieux s'intégrer dans le monde réel.
3. L'assimilation des idées et des concepts est rendue plus facile et plus efficace, grâce à l'utilisation de situations issues de la réalité.
4. Le sentiment d'efficacité de l'effort investi devient un stimulus très important pour les étudiants, qui se traduit par un plus grand intérêt pour l'apprentissage et une augmentation du temps passé à travailler sur le cours.

La méthodologie universitaire la mieux évaluée par ses étudiants

Les résultats de ce modèle académique innovant sont visibles dans les niveaux de satisfaction générale des diplômés de TECH.

L'évaluation par les étudiants de la qualité de l'enseignement, de la qualité du matériel, de la structure du cours et des objectifs est excellente. Il n'est pas surprenant que l'institution soit devenue l'université la mieux évaluée par ses étudiants selon l'indice global score, obtenant une note de 4,9 sur 5.

Accédez aux contenus de l'étude depuis n'importe quel appareil disposant d'une connexion Internet (ordinateur, tablette, smartphone) grâce au fait que TECH est à la pointe de la technologie et de l'enseignement.

Vous pourrez apprendre grâce aux avantages offerts par les environnements d'apprentissage simulés et à l'approche de l'apprentissage par observation: le Learning from an expert.



Ainsi, le meilleur matériel pédagogique, minutieusement préparé, sera disponible dans le cadre de ce programme:



Matériel didactique

Tous les contenus didactiques sont créés par les spécialistes qui enseignent les cours. Ils ont été conçus en exclusivité pour le programme afin que le développement didactique soit vraiment spécifique et concret.

Ces contenus sont ensuite appliqués au format audiovisuel afin de mettre en place notre mode de travail en ligne, avec les dernières techniques qui nous permettent de vous offrir une grande qualité dans chacune des pièces que nous mettrons à votre service.



Pratique des aptitudes et des compétences

Vous effectuerez des activités visant à développer des compétences et des aptitudes spécifiques dans chaque domaine. Pratiques et dynamiques permettant d'acquérir et de développer les compétences et les capacités qu'un spécialiste doit acquérir dans le cadre de la mondialisation dans laquelle nous vivons.



Résumés interactifs

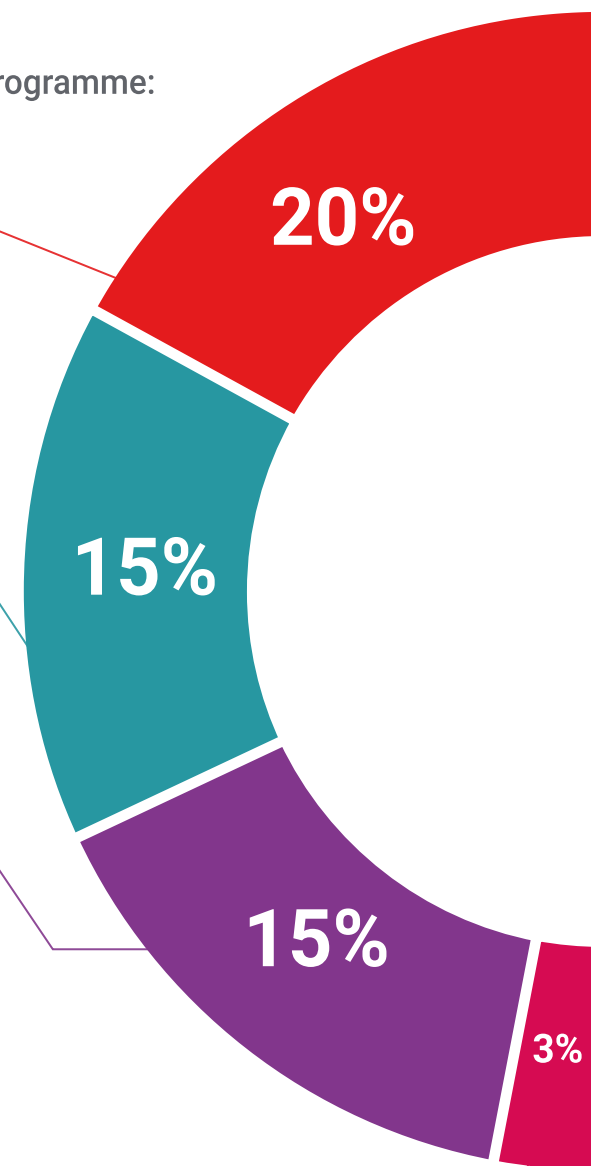
Nous présentons les contenus de manière attrayante et dynamique dans des dossiers multimédias qui incluent de l'audio, des vidéos, des images, des diagrammes et des cartes conceptuelles afin de consolider les connaissances.

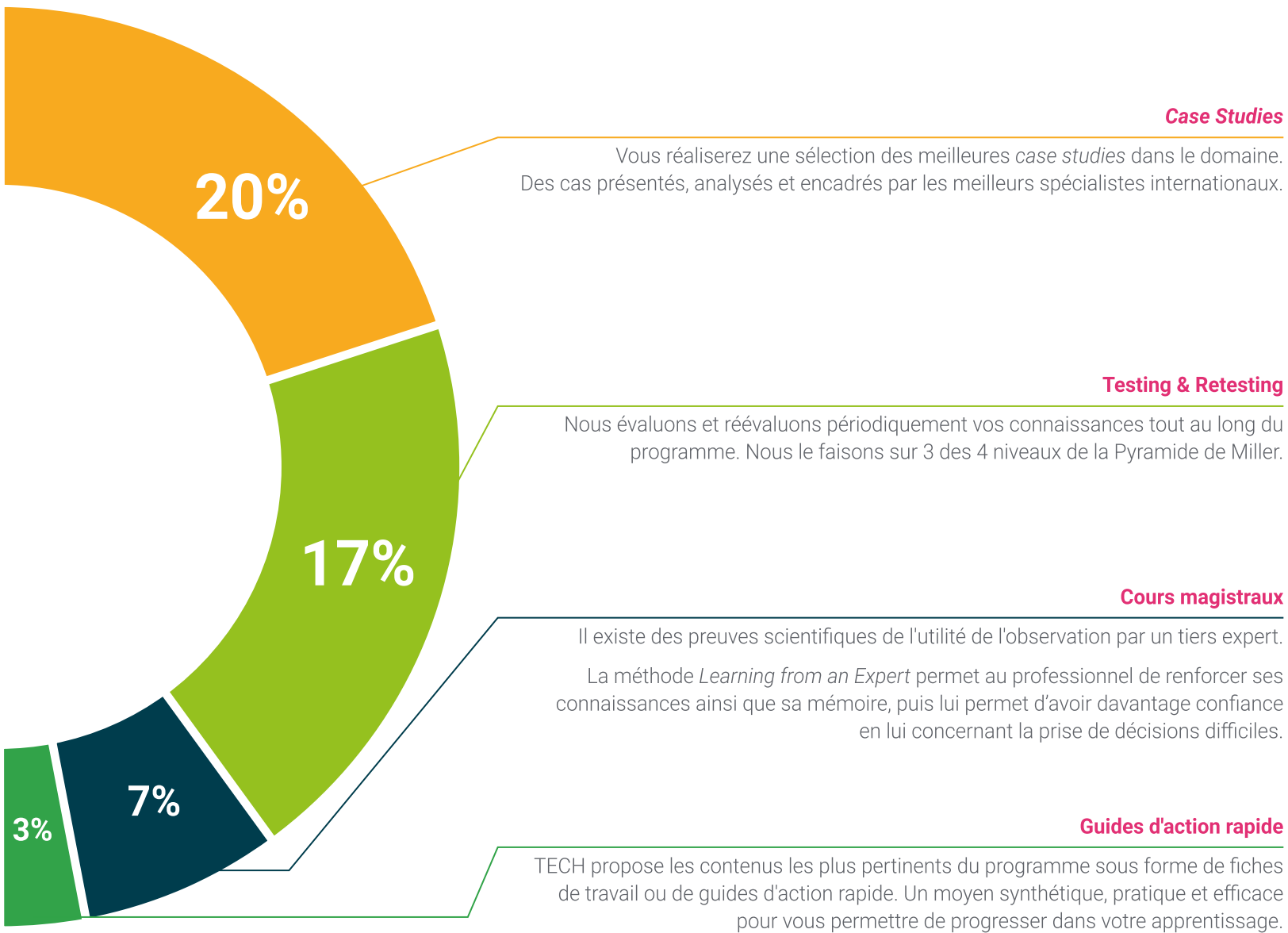
Ce système éducatif unique de présentation de contenu multimédia a été récompensé par Microsoft en tant que «European Success Story».



Lectures complémentaires

Articles récents, documents de consensus, guides internationaux, etc... Dans notre bibliothèque virtuelle, vous aurez accès à tout ce dont vous avez besoin pour compléter votre formation.





Case Studies



Testing & Retesting



Cours magistraux



Guides d'action rapide



06 Diplôme

Le Certificat Avancé en Neuro-éducation, Pratiques Motrices et Développement Cérébral en Psychologie garantit, outre la formation la plus rigoureuse et la plus actualisée, l'accès à un diplôme de Certificat Avancé délivré par TECH Global University.



“

*Finalisez ce programme avec succès
et recevez votre diplôme sans avoir à
vous soucier des déplacements ou des
démarches administratives”*

Ce programme vous permettra d'obtenir votre diplôme propre de **Certificat Avancé en Neuro-éducation, Pratiques Motrices et Développement Cérébral en Psychologie** approuvé par **TECH Global University**, la plus grande Université numérique du monde.

TECH Global University est une Université Européenne Officielle reconnue publiquement par le Gouvernement d'Andorre ([journal officiel](#)). L'Andorre fait partie de l'Espace Européen de l'Enseignement Supérieur (EEES) depuis 2003. L'EEES est une initiative promue par l'Union européenne qui vise à organiser le cadre international de formation et à harmoniser les systèmes d'enseignement supérieur des pays membres de cet espace. Le projet promeut des valeurs communes, la mise en œuvre d'outils communs et le renforcement de ses mécanismes d'assurance qualité afin d'améliorer la collaboration et la mobilité des étudiants, des chercheurs et des universitaires.

Ce diplôme propre de **TECH Global University** est un programme européen de formation continue et d'actualisation professionnelle qui garantit l'acquisition de compétences dans son domaine de connaissances, conférant une grande valeur curriculaire à l'étudiant qui réussit le programme.

Diplôme: **Certificat Avancé en Neuro-éducation, Pratiques Motrices et Développement Cérébral en Psychologie**

Modalité: **en ligne**

Durée: **6 mois**

Accréditation: **24 ECTS**



future

santé confiance personnes

éducation information tuteurs

garantie accréditation enseignement

institutions technologie apprentissage

communauté engagement

service personnalisé innovation

connaissance présent qualité

en ligne formation

développement institutions

classe virtuelle langues

tech global
university

Certificat Avancé

Neuro-éducation, Pratiques
Motrices et Développement
Cérébral en Psychologie

- » Modalité: en ligne
- » Durée: 6 mois
- » Qualification: TECH Global University
- » Accréditation: 24 ECTS
- » Horaire: à votre rythme
- » Examens: en ligne

Certificat Avancé

Neuro-éducation, Pratiques
Motrices et Développement
Cérébral en Psychologie

