

# Certificat

## Psychologie Sportive

Approuvé par la NBA





**tech** universit   
technologique

## Certificat Psychologie Sportive

- » Modalit : en ligne
- » Dur e: 6 semaines
- » Qualification: TECH Universit  Technologique
- » Intensit : 16h/semaine
- » Horaire:   votre rythme
- » Examens: en ligne

Acc s au site web: [www.techtitute.com/fr/psychologie/cours/psychologie-sportive](http://www.techtitute.com/fr/psychologie/cours/psychologie-sportive)

# Sommaire

01

Présentation

---

page 4

02

Objectifs

---

page 8

03

Structure et contenu

---

page 12

04

Méthodologie

---

page 16

05

Diplôme

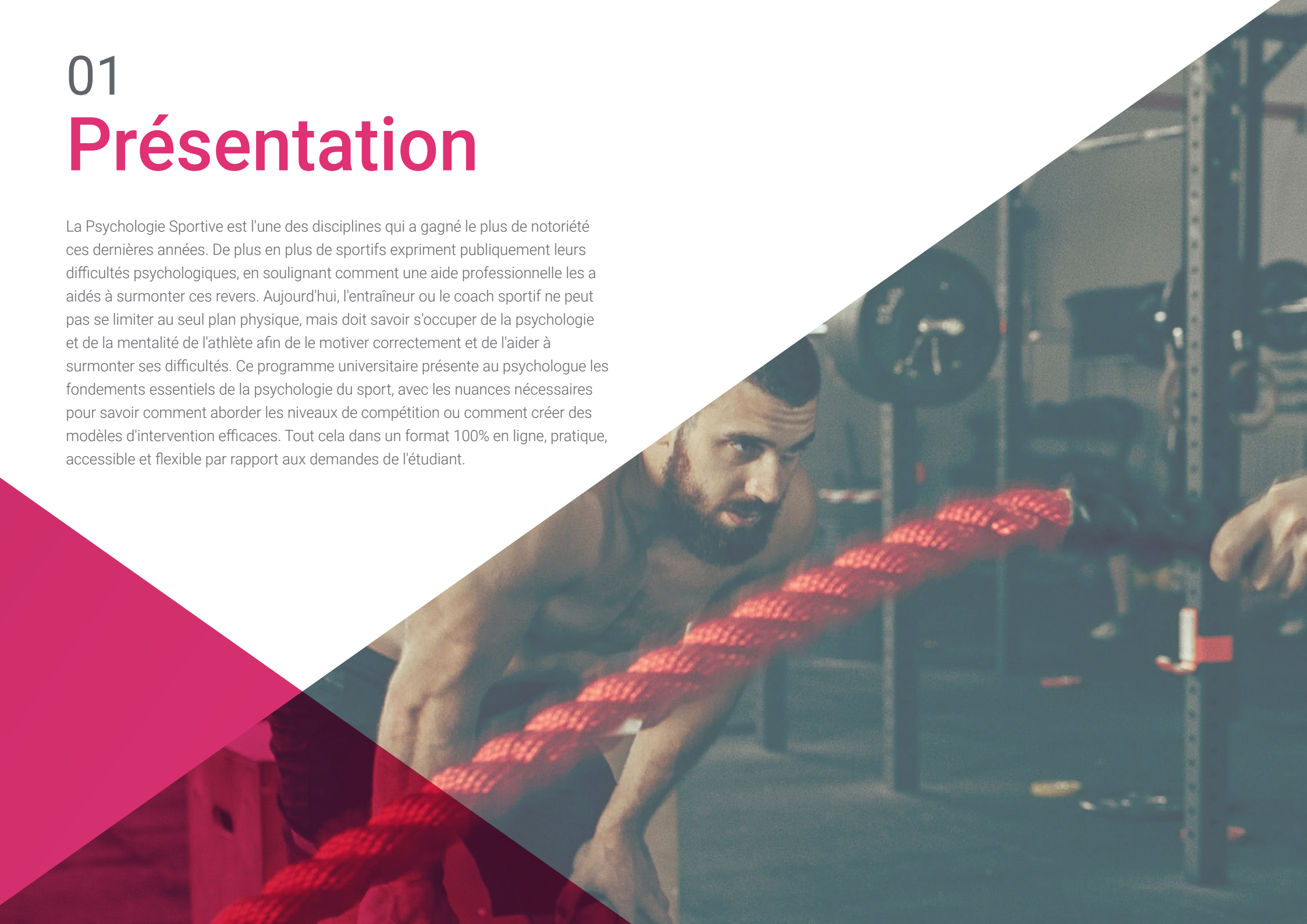
---

page 24

# 01

# Présentation

La Psychologie Sportive est l'une des disciplines qui a gagné le plus de notoriété ces dernières années. De plus en plus de sportifs expriment publiquement leurs difficultés psychologiques, en soulignant comment une aide professionnelle les a aidés à surmonter ces revers. Aujourd'hui, l'entraîneur ou le coach sportif ne peut pas se limiter au seul plan physique, mais doit savoir s'occuper de la psychologie et de la mentalité de l'athlète afin de le motiver correctement et de l'aider à surmonter ses difficultés. Ce programme universitaire présente au psychologue les fondements essentiels de la psychologie du sport, avec les nuances nécessaires pour savoir comment aborder les niveaux de compétition ou comment créer des modèles d'intervention efficaces. Tout cela dans un format 100% en ligne, pratique, accessible et flexible par rapport aux demandes de l'étudiant.





“

*Il réussit à se démarquer dans le domaine de la psychologie du sport par une approche interventionniste, fondée sur la sociologie du sport la plus moderne"*

La Psychologie Sportive est sans aucun doute une grande option d'avenir pour les professionnels de ce domaine. Les athlètes sont conscients que leur santé mentale a un impact direct sur leurs résultats et leurs performances, de sorte que les efforts pour maintenir un bon psychisme augmentent. Dans ce contexte, les psychologues spécialisés dans ce domaine auront un avantage considérable lorsqu'il s'agira de travailler dans des bureaux ou des institutions plus prestigieuses.

C'est pourquoi ce Certificat se concentre sur les principes fondamentaux de la psychologie du sport, tels que les bases neurologiques, l'apprentissage moteur ou l'intervention dans l'entraînement et la compétition. Une équipe pédagogique ayant une grande expérience de la psychologie du sport a développé l'ensemble des thèmes, en s'appuyant sur une approche éminemment pratique permettant de contextualiser les sujets abordés à l'aide de cas simulés et de diverses lectures complémentaires.

TECH, conscient de la difficulté d'assumer un degré de ces caractéristiques, a favorisé un format entièrement en ligne pour tous ses contenus. Cela signifie que les cours en classe et les horaires fixes ont été éliminés, donnant à l'étudiant une liberté totale pour télécharger le programme et le suivre à son propre rythme.

Ce **Certificat en Psychologie Sportive** contient le programme scientifique le plus complet et le mieux adapté du marché actuel. Ses caractéristiques les plus importantes sont les suivantes:

- ♦ Le développement de cas pratiques présentés par des experts en coaching et en psychologie sportive
- ♦ Les contenus graphiques, schématiques et éminemment pratiques avec lesquels il est conçu fournissent des informations pratiques sur les disciplines essentielles à la pratique professionnelle
- ♦ Des exercices pratiques où le processus d'auto-évaluation est utilisé pour améliorer l'apprentissage
- ♦ Il se concentre sur les méthodologies innovantes
- ♦ Des cours théoriques, des questions à l'expert, des forums de discussion sur des sujets controversés et un travail de réflexion individuel
- ♦ La possibilité d'accéder aux contenus depuis tout appareil fixe ou portable doté d'une connexion à internet



*Spécialisez-vous dans le domaine de la Psychologie Sportive et développez votre travail dans les institutions et les bureaux psychologiques les plus prestigieux”*

“

*Découvrez l'importance de l'intervention psychologique dans l'entraînement et la compétition pour une performance sportive optimale, faisant de vous un membre clé de l'équipe”*

Le programme comprend, dans son corps enseignant, des professionnels du secteur qui apportent à cette formation l'expérience de leur travail, ainsi que des spécialistes reconnus de sociétés de référence et d'universités prestigieuses.

Son contenu multimédia, développé avec les dernières technologies éducatives, permettra au professionnel un apprentissage situé et contextuel, c'est-à-dire un environnement simulé qui fournira une formation immersive programmée pour s'entraîner dans des situations réelles.

La conception de ce programme est basée sur l'Apprentissage par les Problèmes, grâce auquel le professionnel devra essayer de résoudre les différentes situations de pratique professionnelle qui se présentent tout au long de la formation. Pour ce faire, il sera assisté d'un système vidéo interactif innovant créé par des experts reconnus.

*Choisissez la manière dont vous répartissez votre charge de cours, en changeant où et quand vous étudiez en fonction de vos propres intérêts ou responsabilités.*

*Formez un tandem avec des athlètes du plus haut niveau de compétition, avec une approche psychologique modernisée et actualisée.*



# 02

## Objectifs

Grâce à l'étude de la gestion du sport et des modèles de performance, le psychologue peut avoir un impact positif par la confiance et l'influence positive sur les routines de l'athlète. C'est pourquoi ce Certificat vous fournit les outils et méthodologies scientifiques de base et efficaces, testés et perfectionnés par le corps enseignant lui-même au cours de nombreuses années d'expérience. Vous consoliderez ainsi votre position de psychologue du sport de premier plan, en maîtrisant les fondamentaux de cette discipline.





“

*Vos objectifs professionnels les plus ambitieux seront atteints grâce à l'approche spécialisée de ce Certificat”*



## Objectifs généraux

---

- ◆ Couvrir les différents styles de leadership qui ont le plus de succès dans le panorama sportif
- ◆ Étudier la gestion des équipes de haute performance sur le plan psychologique et motivationnel
- ◆ Examiner les piliers de base sur lesquels repose la Psychologie Sportive
- ◆ Analyser les applications possibles des techniques et méthodologies les plus courantes dans le Coaching Sportif
- ◆ Apprendre les techniques psychologiques les plus fréquemment utilisées dans le domaine du sport
- ◆ Approfondir le travail du psychologue en tant que facilitateur dans le contexte du sport





## Objectifs spécifiques

---

- ♦ Étudier les principaux rôles du psychologue sportif et de l'entraîneur sportif
- ♦ Connaître les fonctions psychologiques impliquées dans l'arbitrage sportif
- ♦ Étudier le processus psychologique depuis la demande jusqu'à l'intervention elle-même
- ♦ Analyser les structures de protection et de coordination sociales existant en Psychologie du Sport



*Vous intégrerez la méthodologie psychologique la plus efficace dans votre travail quotidien, en connaissant les applications les plus récentes de la psychologie dans le sport"*

# 03

## Structure et contenu

Afin de faciliter au maximum le travail d'étude de l'étudiant, TECH a incorporé le *Relearning* dans tous les contenus de ce programme. Cette méthode d'enseignement innovante évite à l'étudiant d'avoir à investir de nombreuses heures d'étude, car les contenus les plus fondamentaux de la Psychologie Sportive sont réitérés tout au long du syllabus. En outre, chaque point est accompagné de nombreuses vidéos multimédia et de lectures complémentaires, ce qui enrichit encore l'expérience académique.





“

*Vous aurez accès à des vidéos détaillées, des résumés, des guides de travail et des exercices de connaissance de soi pour aller le plus loin possible dans les fondamentaux de la Psychologie Sportive”*

## Module 1. Principes fondamentaux de la Psychologie Sportive

- 1.1. Introduction à la Psychologie Sportive
- 1.2. Sociologie Sportive et classification
- 1.3. Base neurologique fondamentale
- 1.4. Base neurologique du mouvement
- 1.5. Motricité et apprentissage
- 1.6. Modèles d'intervention Psychologique
- 1.7. De la demande à l'intervention. Intervention dans l'entraînement et la compétition
- 1.8. Niveaux de compétition: sport de haut niveau, sport technique et sport de masse
- 1.9. Effets et utilité du Psychologue Sportif
- 1.10. La Psychologie du Sport aujourd'hui





“

*Tirez le meilleur parti de ce Certificat en le téléchargeant dans son intégralité et en l'utilisant comme matériel de référence pour votre avenir”*

# 04

# Méthodologie

Ce programme de formation offre une manière différente d'apprendre. Notre méthodologie est développée à travers un mode d'apprentissage cyclique: ***el Relearning***.

Ce système d'enseignement est utilisé, par exemple, dans les écoles de médecine les plus prestigieuses du monde et a été considéré comme l'un des plus efficaces par des publications de premier plan telles que le ***New England Journal of Medicine***.





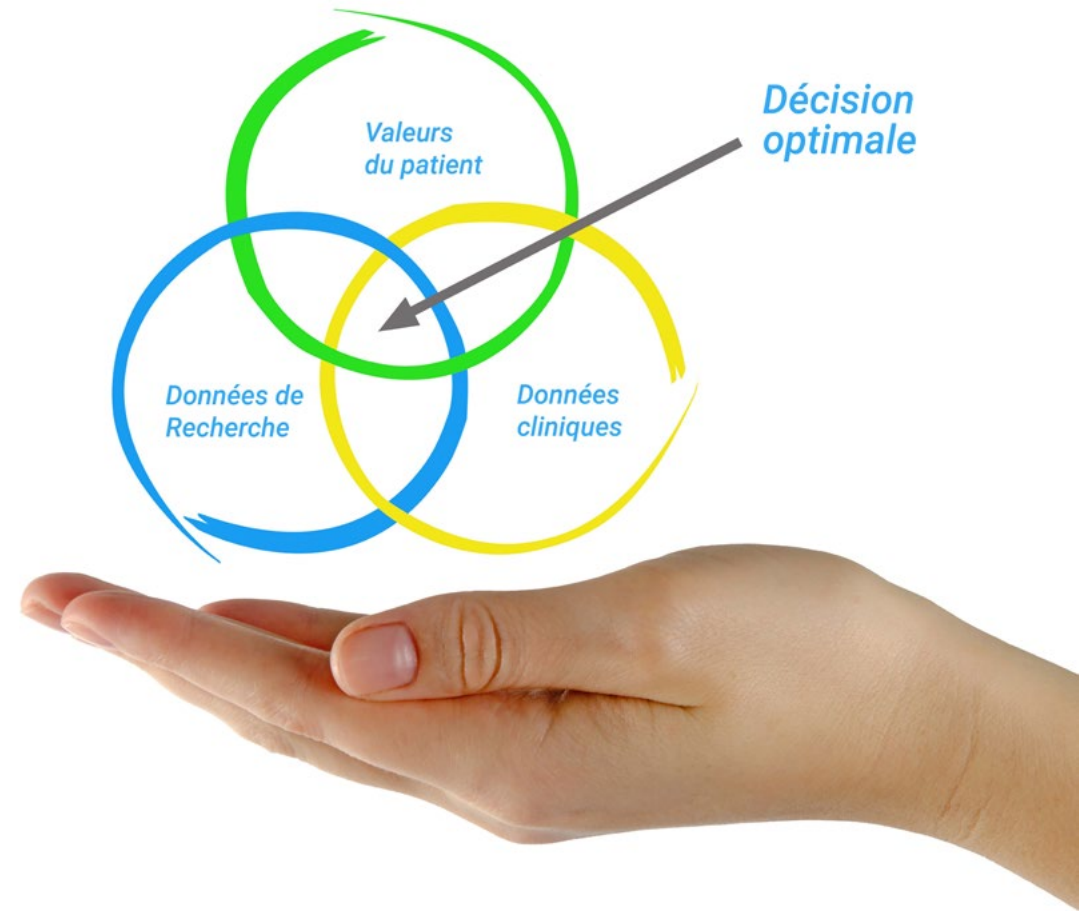
“

*Découvrez Relearning, un système qui abandonne l'apprentissage linéaire conventionnel pour vous emmener à travers des systèmes d'enseignement cycliques: une façon d'apprendre qui s'est avérée extrêmement efficace, en particulier dans les matières qui nécessitent une mémorisation"*

## À TECH, nous utilisons la méthode des cas

Face à une situation donnée, que doit faire un professionnel? Tout au long du programme, vous serez confronté à de multiples cas cliniques simulés, basés sur des patients réels, dans lesquels vous devrez enquêter, établir des hypothèses et finalement résoudre la situation. Il existe de nombreux faits scientifiques prouvant l'efficacité de cette méthode. Les spécialistes apprennent mieux, plus rapidement et plus durablement dans le temps.

*Avec TECH, le psychologue expérimente un mode d'apprentissage qui ébranle les fondements des universités traditionnelles du monde entier.*



Selon le Dr. Gérvas, le cas clinique est la présentation commentée d'un patient, ou d'un groupe de patients, qui devient un "cas", un exemple ou un modèle illustrant une composante clinique particulière, soit en raison de son pouvoir pédagogique, soit en raison de sa singularité ou de sa rareté. Il est essentiel que le cas soit basé sur la vie professionnelle actuelle, en essayant de recréer les conditions réelles de la pratique professionnelle du psychologue.

“

*Saviez-vous que cette méthode a été développée en 1912 à Harvard pour les étudiants en Droit? La méthode des cas consiste à présenter aux apprenants des situations réelles complexes pour qu'ils s'entraînent à prendre des décisions et pour qu'ils soient capables de justifier la manière de les résoudre. En 1924, elle a été établie comme une méthode d'enseignement standard à Harvard"*

**L'efficacité de la méthode est justifiée par quatre acquis fondamentaux:**

1. Les psychologues qui suivent cette méthode parviennent non seulement à assimiler les concepts, mais aussi à développer leur capacité mentale, grâce à des exercices d'évaluation de situations réelles et à l'application des connaissances.
2. L'apprentissage est solidement traduit en compétences pratiques qui permettent au psychologue de mieux intégrer ses connaissances dans la pratique clinique.
3. Grâce à l'utilisation de situations issues de la réalité, on obtient une assimilation plus simple et plus efficace des idées et des concepts.
4. Le sentiment d'efficacité de l'effort investi devient un stimulus très important pour les étudiants, qui se traduit par un plus grand intérêt pour l'apprentissage et une augmentation du temps passé à travailler sur le cours.

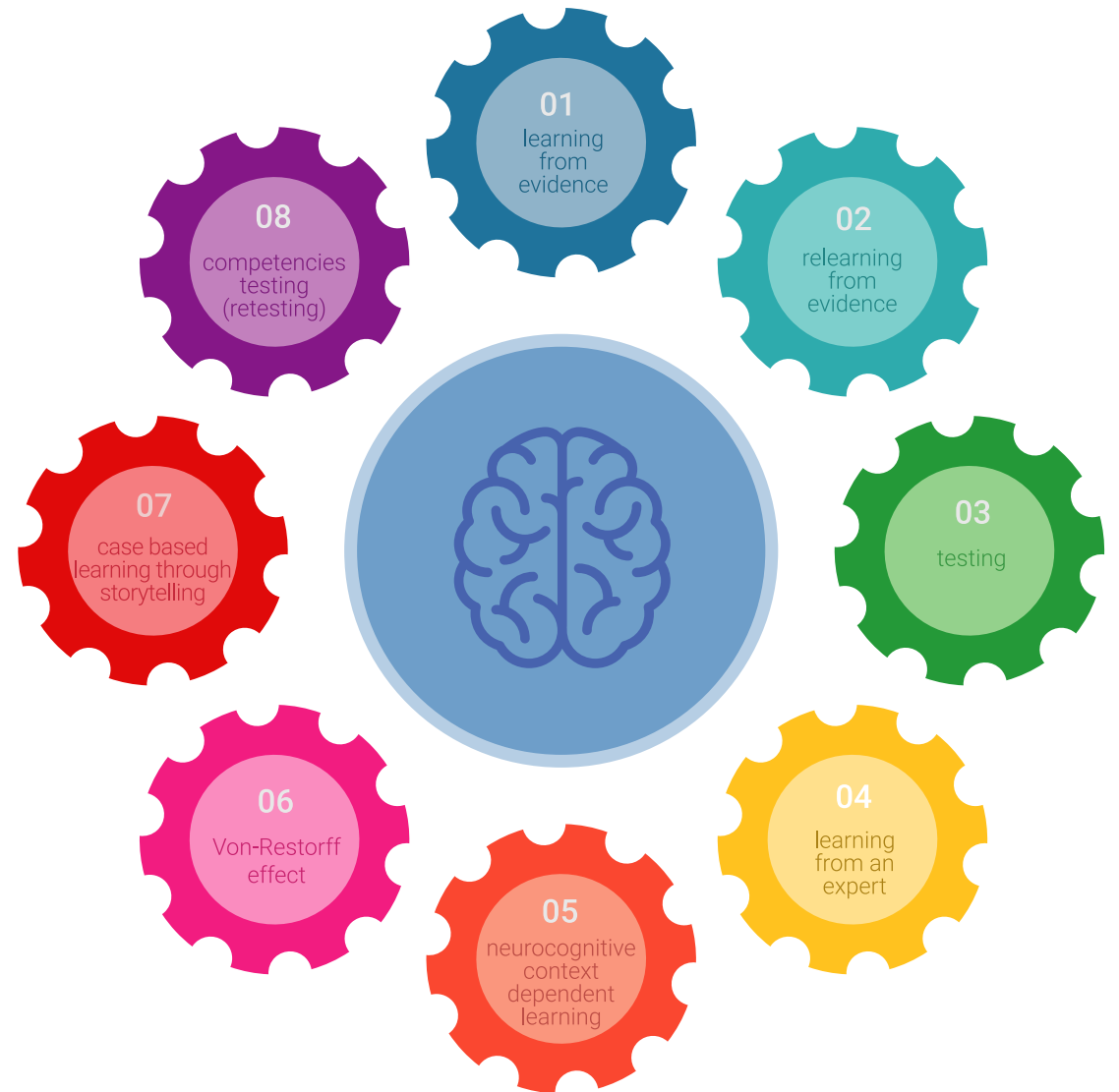


## Relearning Methodology

À TECH, nous enrichissons la méthode des cas avec la meilleure méthodologie d'enseignement 100% en ligne du moment: le Relearning.

Notre université est la première au monde à combiner des études de cas cliniques avec un système d'apprentissage 100% en ligne basé sur la répétition, combinant un minimum de 8 éléments différents dans chaque leçon, ce qui constitue une véritable révolution par rapport aux simples études de cas et analyses.

*Le psychologue apprendra à travers des cas réels et la résolution de situations complexes dans des environnements d'apprentissage simulés. Ces simulations sont développées à l'aide de logiciels de pointe pour faciliter l'apprentissage par immersion.*



Selon les indicateurs de qualité de la meilleure université en ligne du monde hispanophone (Columbia University). La méthode Relearning, à la pointe de la pédagogie mondiale, a réussi à améliorer le niveau de satisfaction globale des professionnels finalisant leurs études.

Cette méthodologie a permis de former plus de 150.000 psychologues avec un succès sans précédent dans toutes les spécialités cliniques. Notre méthodologie d'enseignement est développée dans un environnement très exigeant, avec un corps étudiant universitaire au profil socio-économique élevé et dont l'âge moyen est de 43,5 ans.

*Le Relearning vous permettra d'apprendre plus facilement et de manière plus productive tout en développant un esprit critique, en défendant des arguments et en contrastant des opinions: une équation directe vers le succès.*

Dans notre programme, l'apprentissage n'est pas un processus linéaire mais il se déroule en spirale (nous apprenons, désapprenons, oublions et réapprenons). Par conséquent, ils combinent chacun de ces éléments de manière concentrique.

Selon les normes internationales les plus élevées, la note globale de notre système d'apprentissage est de 8,01.



Ce programme offre le meilleur matériel pédagogique, soigneusement préparé pour les professionnels:



#### Support d'étude

Tous les contenus didactiques sont créés par les spécialistes qui enseignent les cours. Ils ont été conçus en exclusivité pour la formation afin que le développement didactique soit vraiment spécifique et concret.

Ces contenus sont ensuite appliqués au format audiovisuel, pour créer la méthode de travail TECH en ligne. Tout cela, élaboré avec les dernières techniques afin d'offrir des éléments de haute qualité dans chacun des supports qui sont mis à la disposition de l'apprenant.



#### Les dernières techniques et procédures en vidéo

TECH rapproche les étudiants des dernières techniques, des dernières avancées pédagogiques et de l'actualité de la psychologie. Tout cela, à la première personne, expliqué et détaillé rigoureusement pour atteindre une compréhension complète et une assimilation optimale. Et surtout, vous pouvez les regarder autant de fois que vous le souhaitez.



#### Résumés interactifs

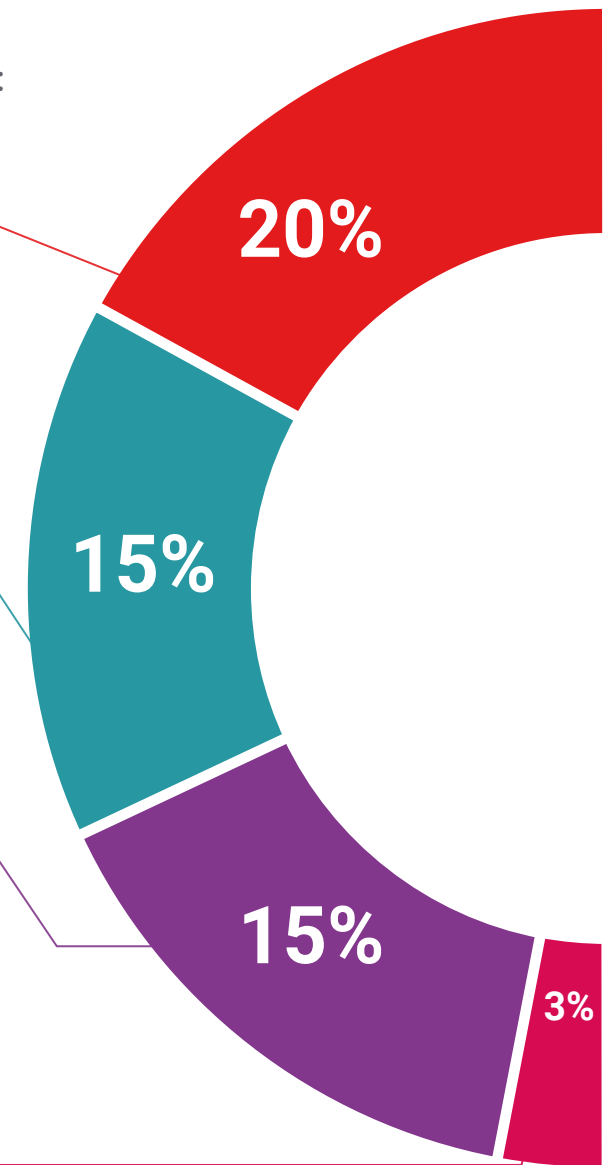
Nous présentons les contenus de manière attrayante et dynamique dans des dossiers multimédias comprenant des fichiers audios, des vidéos, des images, des diagrammes et des cartes conceptuelles afin de consolider les connaissances.

Ce système éducatif unique pour la présentation de contenu multimédia a été récompensé par Microsoft en tant que "European Success Story".



#### Bibliographie complémentaire

Articles récents, documents de consensus et directives internationales, entre autres. Dans la bibliothèque virtuelle de TECH, l'étudiant aura accès à tout ce dont il a besoin pour compléter sa formation.





#### Études de cas dirigées par des experts

Un apprentissage efficace doit nécessairement être contextuel. Pour cette raison, TECH présente le développement de cas réels dans lesquels l'expert guidera l'étudiant à travers le développement de la prise en charge et la résolution de différentes situations: une manière claire et directe d'atteindre le plus haut degré de compréhension.



#### Testing & Retesting

Les connaissances de l'étudiant sont périodiquement évaluées et réévaluées tout au long du programme, par le biais d'activités et d'exercices d'évaluation et d'auto-évaluation, afin que l'étudiant puisse vérifier comment il atteint ses objectifs.



#### Cours magistraux

Il existe des preuves scientifiques de l'utilité de l'observation par un tiers expert. La méthode "Learning from an Expert" renforce les connaissances et la mémoire, et donne confiance dans les futures décisions difficiles.



#### Guides d'action rapide

À TECH nous vous proposons les contenus les plus pertinents du cours sous forme de feuilles de travail ou de guides d'action rapide. Un moyen synthétique, pratique et efficace pour vous permettre de progresser dans votre apprentissage.



# 05 Diplôme

Le Certificat en Psychologie Sportive vous garantit, en plus de la formation la plus rigoureuse et la plus actuelle, l'accès à un diplôme universitaire de Certificat délivré par TECH Université Technologique.





“

*Finalisez cette formation avec succès et recevez votre diplôme universitaire sans avoir à vous soucier des déplacements ou des démarches administratives”*

Ce **Certificat en Psychologie Sportive** contient le programme scientifique le plus complet et le plus actuel du marché.

Après avoir réussi les évaluations, l'étudiant recevra par courrier postal\* avec accusé de réception le diplôme de **Certificat** par **TECH Université technologique**.

Le diplôme délivré par **TECH Université Technologique** indiquera la note obtenue lors du **Certificat**, et répond aux exigences communément demandées par les bourses d'emploi, les concours et les commissions d'évaluation des carrières professionnelles.

Diplôme: **Certificat en Psychologie Sportive**

N.º d'Heures Officielles : **150 h.**

Approuvé par la NBA



\*Si l'étudiant souhaite que son diplôme version papier possède l'Apostille de La Haye, TECH EDUCATION fera les démarches nécessaires pour son obtention moyennant un coût supplémentaire.

future

santé confiance personnes

éducation information tuteurs

garantie accréditation enseignement

institutions technologie apprentissage

communauté engagement

service personnalisé innovation

connaissance présent qualité

en ligne formation

développement institutions

classe virtuelle langues

**tech** université  
technologique

Certificat

Psychologie Sportive

- » Modalité: en ligne
- » Durée: 6 semaines
- » Qualification: TECH Université Technologique
- » Intensité: 16h/semaine
- » Horaire: à votre rythme
- » Examens: en ligne

# Certificat

## Psychologie Sportive

Approuvé par la NBA



**tech** université  
technologique