

# Certificat

Progrès Scientifiques dans  
l'Étude des Émotions





## Certificat

### Progrès Scientifiques dans l'Étude des Émotions

- » Modalité: en ligne
- » Durée: 2 à 6 semaines
- » Qualification: TECH Université Technologique
- » Intensité: 16h/semaine
- » Horaire: à votre rythme
- » Examens: en ligne

Accès au site web: [www.techtitute.com/fr/psychologie/cours/progres-scientifiques-etude-emotions](http://www.techtitute.com/fr/psychologie/cours/progres-scientifiques-etude-emotions)

# Sommaire

01

Présentation

---

*page 4*

02

Objectifs

---

*page 8*

03

Direction de la formation

---

*page 12*

04

Structure et contenu

---

*page 16*

05

Méthodologie

---

*page 20*

06

Diplôme

---

*page 28*

# 01

# Présentation

Le professionnel qui suit ce programme acquerra les connaissances nécessaires pour offrir à ses patients un traitement plus efficace et de qualité, grâce à de nombreuses techniques qui agissent précisément à partir de l'endroit où le conflit est généré, l'émotion. Vous serez également en mesure de réaliser des traitements préventifs et de croissance personnelle, car le programme n'est pas seulement orienté vers le domaine clinique, mais aussi vers la capacité d'aider les autres à grandir émotionnellement et à mener une vie plus épanouissante. et de mener une vie plus épanouie.







“

*Ce Certificat est unique car il offre une vision et une formation complètes, tant pour le traitement thérapeutique et préventif que pour le développement personnel, à partir d'une vision intégrale et multifactorielle de l'être humain”*

Pendant de nombreuses années, on a pensé que c'était la pensée, ou la partie plus cognitive du cerveau (le cortex) qui déterminait le comportement humain et même les états émotionnels. Nous savons grâce à la recherche scientifique, que les informations d'un stimulus atteignent les structures limbiques du cerveau avant d'atteindre le néocortex. Ce sont précisément ces structures limbiques qui sont responsables de fonctions telles que le traitement des émotions, la création de la mémoire et les processus d'apprentissage.



*Mettez à jour vos connaissances grâce au Certificat en Progrès Scientifiques dans l'Étude des Émotions, de manière pratique et adaptée à vos besoins"*

Ce **Certificat en Progrès Scientifiques dans l'Étude des Émotions** contient le programme scientifique le plus complet et le plus actuel du marché. Les principales caractéristiques sont les suivants:

- ♦ Développement de cas cliniques présentés par des experts en la Psychologie
- ♦ Son contenu graphique, schématique et éminemment pratique, qui vise à fournir des informations scientifiques et sanitaires sur les disciplines indispensables à la pratique professionnelle
- ♦ Nouveautés diagnostiques et thérapeutiques sur les performances des avancées scientifiques dans l'étude des émotions
- ♦ Système d'apprentissage interactif basé sur des algorithmes pour la prise de décision sur les situations cliniques présentées
- ♦ Avec un accent particulier sur la psychologie fondée sur les preuves et les méthodologies de recherche fondées sur les preuves
- ♦ Disponibilité des contenus à partir de tout appareil fixe ou portable doté d'une connexion internet

“

*Ce Certificat est le meilleur investissement que vous puissiez faire dans le choix d'un programme de remise à niveau pour deux raisons: en plus d'actualiser vos connaissances sur les avancées scientifiques dans l'étude des émotions, vous obtiendrez un diplôme de TECH Université Technologique”*

Son corps enseignant comprend des professionnels de la santé issus du domaine de la psychologie qui apportent l'expérience de leur travail à ce programme, ainsi que des spécialistes reconnus appartenant aux principales sociétés scientifiques.

Grâce à son contenu multimédia développé avec les dernières technologies éducatives, il permettra au professionnel un apprentissage situé et contextuel, c'est-à-dire un environnement simulé qui fournira un apprentissage immersif programmé pour s'entraîner dans des situations réelles.

La conception de ce programme est axée sur l'apprentissage par les problèmes, grâce auquel le médecin devra essayer de résoudre les différentes situations de pratique professionnelle qui se présentent tout au long du cursus universitaire. Cela se fera à l'aide d'un système innovant de vidéos interactives réalisées par des experts reconnus dans le domaine de la psychologie et ayant une grande expérience de l'enseignement.

*Le Certificat comprend des cas cliniques réels et des exercices pour rapprocher le développement du programme de la pratique clinique du psychologue.*

*Profitez de l'occasion pour mettre à jour vos connaissances en matière de Progrès Scientifiques dans l'Étude des Émotions en utilisant des méthodes classiques afin d'améliorer vos soins aux patients.*



# 02

# Objectifs

L'objectif principal du programme est le développement de l'apprentissage théorique et pratique, afin que le psychologue puisse maîtriser la matière du Certificat en Progrès Scientifiques dans l'Étude des Émotions d'une manière pratique et rigoureuse.







“

*Ce programme d'actualisation des connaissances crée un sentiment de sécurité dans l'exécution de la pratique du psychologue, ce qui vous aidera à vous épanouir personnellement et professionnellement”*



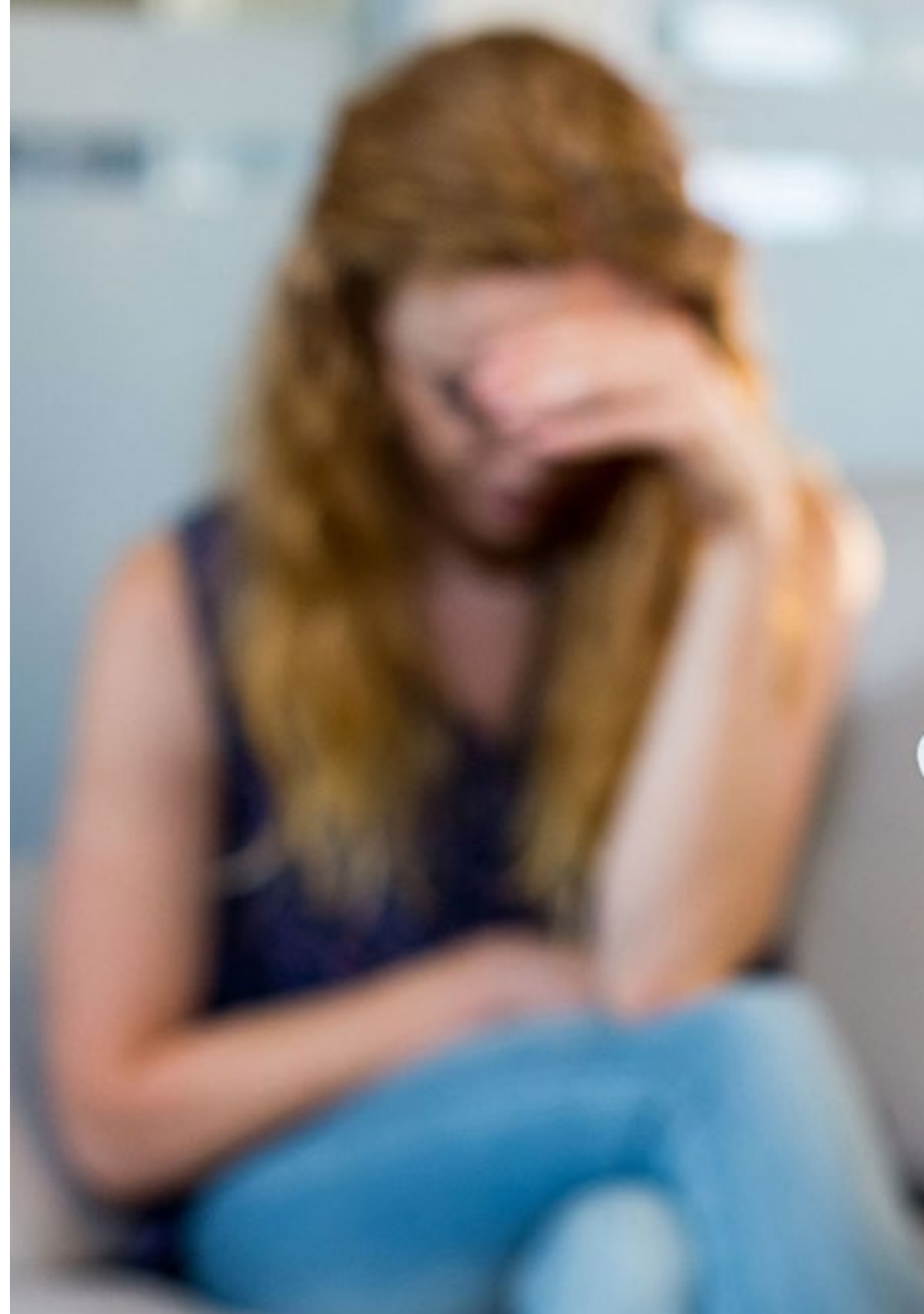
## Objectifs généraux

---

- ♦ Comprendre la santé à partir du modèle biopsychosocial: qu'est-ce que la neuropsychophysiologie, quels systèmes la constituent et leur interrelation
- ♦ Comprendre en quoi consiste un souvenir traumatique et manier différentes techniques de traitement des émotions
- ♦ Découvrir ce qu'est la *Mindfulness*, ses origines, ses attitudes et son applicabilité en thérapie
- ♦ Relier le langage corporel à l'expression et au traitement des émotions par des thérapies basées sur le corps
- ♦ Comprendre et travailler avec les émotions dans une perspective plus large de croissance personnelle grâce à la thérapie transpersonnelle
- ♦ Gérer les émotions et leur fonctionnalité dans les systèmes de plus d'un patient: les thérapies de groupe, leur utilisation et leur but



*Saisissez l'occasion et faites le pas pour vous tenir au courant des derniers développements dans l'étude des Progrès Scientifiques dans l'Étude des Émotions”*





## Objectifs spécifiques

---

- ♦ Comprendre les mécanismes d'apprentissage initiaux dans la connaissance de ce qu'est le monde et comment les premiers souvenirs sont générés
- ♦ Maîtriser les différents types d'apprentissage et le rôle de l'émotion dans ceux-ci
- ♦ Comprendre l'importance des liens avec les référents pour survivre, et comment ces liens sont générés par l'émotion
- ♦ Faire le lien entre les styles parentaux et les différents liens qui peuvent en découler
- ♦ Découvrir les désirs fondamentaux en tant que besoins émotionnels universels chez les êtres humains
- ♦ Comprendre les désirs secondaires comme des mécanismes compensatoires des déficiences des désirs de base
- ♦ Comprendre comment le concept de soi est généré par les processus d'apprentissage et le lien avec les personnes référentes
- ♦ Identifier les différents contextes dans lesquels se développe le concept de soi
- ♦ Découvrir ce que sont les schémas émotionnels et les croyances limitatives, comment ils sont générés et quelles répercussions ils ont sur l'image de soi et le bien-être émotionnel
- ♦ Comprendre ce qu'est une émotion, comment elle diffère des sentiments et de l'humeur, et sa fonction
- ♦ Découvrir les différentes classifications des émotions selon le modèle théorique à partir duquel elles fonctionnent
- ♦ Manipuler l'émotion peur, sa fonction, sa plateforme d'action et les structures neurologiques qui y sont impliquées

# 03

## Direction de la formation

Le corps enseignant de ce programme comprend des professionnels de la santé au prestige reconnu, qui appartiennent au domaine de la psychologie et qui apportent l'expérience de leur travail à ce programme.

Par ailleurs, des spécialistes de renom et membres de prestigieuses sociétés scientifiques nationales et internationales participent à sa conception et à son développement.





“

*Apprenez auprès de professionnels de premier plan les dernières avancées des percées scientifiques dans l'étude des émotions”*



## Direction



### Mme González Iñiguez, Mónica

- Psychologue responsable du Département de Psychologie Infantile et Juvénile de l'Hôpital Quirón Salud Marbella et d'Avatar Psychologues
- Master en Psychothérapie à Durée Limitée et Psychologie de la Santé par l'Institut Européen des Psychothérapies à Durée Limitée (I.E.P.T.L.)
- Spécialiste Universitaire en Hypnose Clinique avec Focalisation par Dissociation Sélective par l'Université d'Almeria
- Collaboratrice dans différents programmes de la Croix-Rouge
- Professeur du Master en Psychothérapie à Durée Limitée et Psychologie de la Santé à l'Institut Européen de Psychothérapies à durée limitée
- Formatrice d'Avatar Psychologues dans différents programmes de gestion émotionnelle pour les centres éducatifs et les entreprises. Formatrice chez Human Resources Consulting Services (HRCS)

## Coordinateur



### M. Aguado Romo, Roberto

- ◆ Psychologue spécialiste dans Psychologie Clinique
- ◆ Spécialiste Européen en Psychothérapie par L'EFPA
- ◆ Président de l'Institut Européen de Psychothérapies à Temps Limité
- ◆ Directeur des centres d'Évaluation et de Psychothérapie de Talavera, Bilbao et Madrid
- ◆ Directeur de la revue scientifique Psinapsis
- ◆ Master en Psychologie Clinique et de la Santé par la Société Espagnole de Médecine Psychosomatique et Psychologie de la santé
- ◆ Professeur de Psychologie de Base à l'UNED

## Professeurs

### Dr Villar Martín, Alejandro

- ♦ Docteur en biologie de l'Université d'Oviedo
- ♦ Professeur de Yoga à l'école Sanatana Dharma et de Yoga Dynamique, formé avec son créateur, Godfrey Devereux
- ♦ Formateur et facilitateur du modèle *Big Mind* de Genpo Roshi, avec qui il a réalisé sa formation
- ♦ Créateur de la Méditation Intégrative, développée à partir du modèle Big Mind
- ♦ Il a écrit un chapitre dans le livre "Evolution Intégrale" de la maison d'édition Kairós

### M. Dios González, Antonio

- ♦ Directeur de Avatar Psychologues
- ♦ Directeur du département de Psychologie de l'Hôpital Quirón de Marbella
- ♦ Master en Psychothérapie à Temps Limité et en Psychologie de la Santé de l'Institut Européen des Psychothérapies à Temps Limité
- ♦ Thérapeute Transpersonnel par l'École Espagnole de Développement Transpersonnel
- ♦ Spécialiste en EFT par par le World Center for EFT
- ♦ Master en Programmation Neuro-Linguistique (PNL) à la Society of Neuro-Linguistic Programming de Richard Bandler Spécialiste en Hypnose Clinique et en Relaxation
- ♦ Spécialiste en Hypnose Clinique et en Relaxation

### Mme Roldán, Lucía

- ♦ Psychologue Sanitaire
- ♦ Spécialiste de l'intervention Cognitivo-Comportementale
- ♦ Master en Psychothérapie à Temps Limité et en Psychologie de la Santé de l'Institut Européen des Psychothérapies à Temps Limité
- ♦ Expert en Intervention de Thérapie Énergétique

### Mme Mazza, Mariela

- ♦ Responsable du domaine du développement transpersonnel chez Avatar Psychologues
- ♦ Expert en Développement Transpersonnel École Espagnole de Développement Transpersonnel (EEDT) où elle est également enseignante
- ♦ Experte en thérapie régressive, méthode Brian Weiss
- ♦ Thérapeute de l'inconscient, formée par Maria José Álvarez Garrido (École de l'Inconscient)
- ♦ Facilitateur de Constellations Familiales et de Thérapie Systémique Transpersonnelle par l'EEDT
- ♦ Expert en *Mindfulness* et Médiation des ces techniques à l'hôpital Quirón Salud Marbella

### Mme Berbel Jurado, Tamara

- ♦ Psychologue spécialiste de l'Enfance et de l'Adolescence à l'hôpital Quirón Salud de Marbella et à Avatar Psicólogos
- ♦ Master en Psychothérapie à Temps Limité et en Psychologie de la Santé de l'Institut Européen des Psychothérapies à Temps Limité
- ♦ Spécialiste de la santé, de la justice et de la protection sociale à l'Université de Córdoba
- ♦ Expert en psychologie juridique, médico-légale et pénitentiaire à l'Université de Séville
- ♦ Formatrice d'Avatar Psychologues dans Cours pour les centres éducatifs et les entreprises Collaboratrice de HRCS
- ♦ Membre des ERIES psychosociales de la Croix-Rouge Espagnole

# 04

## Structure et contenu

La structure des contenus a été conçue par une équipe de professionnels conscients des implications de la formation dans la pratique du psychologue en ce qui concerne les connaissances actuelles sur l'émotion et leur mise à jour quotidienne, conscients de la pertinence de pouvoir agir avec des patients présentant une pathologie émotionnelle et engagés dans un enseignement de qualité grâce aux nouvelles technologies éducatives.





“

*Ce Certificat en Progrès Scientifiques dans  
l'Étude des Émotions contient le programme  
le plus complet et le plus à jour du marché”*

## Module 1. Émotion

- 1.1. Qu'est-ce qu'une émotion?
  - 1.1.1. Introduction à l'univers émotionnel
  - 1.1.2. Définition de l'émotion et de ses caractéristiques
  - 1.1.3. Différences entre émotion, sentiment et état d'esprit
  - 1.1.4. Fonction Existe-t-il des émotions positives et négatives?
  - 1.1.5. La neurochimie des émotions
- 1.2. Les différentes classifications des émotions
- 1.3. Peur
  - 1.3.1. Fonction
  - 1.3.2. Plate-forme d'action
  - 1.3.3. Structures neurologiques
  - 1.3.4. Biochimie associée
  - 1.3.5. Réponse psychophysiological et expression corporelle et faciale
- 1.4. Rage
  - 1.4.1. Fonction
  - 1.4.2. Plate-forme d'action
  - 1.4.3. Structures neurologiques
  - 1.4.4. Biochimie associée
  - 1.4.5. Réponse psychophysiological et expression corporelle et faciale
- 1.5. Colère
  - 1.5.1. Fonction
  - 1.5.2. Plate-forme d'action
  - 1.5.3. Structures neurologiques et biochimie associée
  - 1.5.4. Réponse psychophysiological et expression corporelle et faciale





- 1.6. Dégoût
  - 1.6.1. Fonction
  - 1.6.2. Plate-forme d'action
  - 1.6.3. Structures neurologiques et biochimie associée
  - 1.6.4. Réponse physiologique et expression corporelle et faciale
- 1.7. Tristesse
  - 1.7.1. Fonction
  - 1.7.2. Plate-forme d'action
  - 1.7.3. Structures neurologiques et biochimie associée
  - 1.7.4. Réponse psychophysiological et expression corporelle et faciale
- 1.8. Surprise
  - 1.8.1. Fonction
  - 1.8.2. Plate-forme d'action
  - 1.8.3. Structures neurologiques impliquées
  - 1.8.4. Biochimie associée
  - 1.8.5. Réponse physiologique et expression corporelle et faciale
- 1.9. Curiosité
  - 1.9.1. Fonction
  - 1.9.2. Plate-forme d'action
  - 1.9.3. Structures neurologiques activées
  - 1.9.4. Biochimie associée
  - 1.9.5. Réponse physiologique et communication corporelle et faciale
- 1.10. Sécurité
  - 1.10.1. Fonction
  - 1.10.2. Plate-forme d'action
  - 1.10.3. Structures neurologiques et biochimie associée
  - 1.10.4. Réponse physiologique et expression corporelle et faciale

- 1.11. Admiration
  - 1.11.1. Fonction
  - 1.11.2. Plate-forme d'action
  - 1.11.3. Biochimie associée
  - 1.11.4. Structures neurologiques impliquées
  - 1.11.5. Réponse physiologique et communication corporelle et faciale
- 1.12. Joie
  - 1.12.1. Fonction
  - 1.12.2. Plate-forme d'action
  - 1.12.3. Biochimie associée
  - 1.12.4. Structures neurologiques activées
  - 1.12.5. Réponse physiologique et communication corporelle et faciale
- 1.13. influence des émotions sur les processus cognitifs
- 1.14. L'émotion chez l'enfant
- 1.15. L'émotion dans l'adolescent



*Une expérience unique, clé et décisive pour stimuler votre développement professionnel"*

05

# Méthodologie

Ce programme de formation offre une manière différente d'apprendre. Notre méthodologie est développée à travers un mode d'apprentissage cyclique: ***el Relearning***.

Ce système d'enseignement est utilisé, par exemple, dans les écoles de médecine les plus prestigieuses du monde et a été considéré comme l'un des plus efficaces par des publications de premier plan telles que le ***New England Journal of Medicine***.



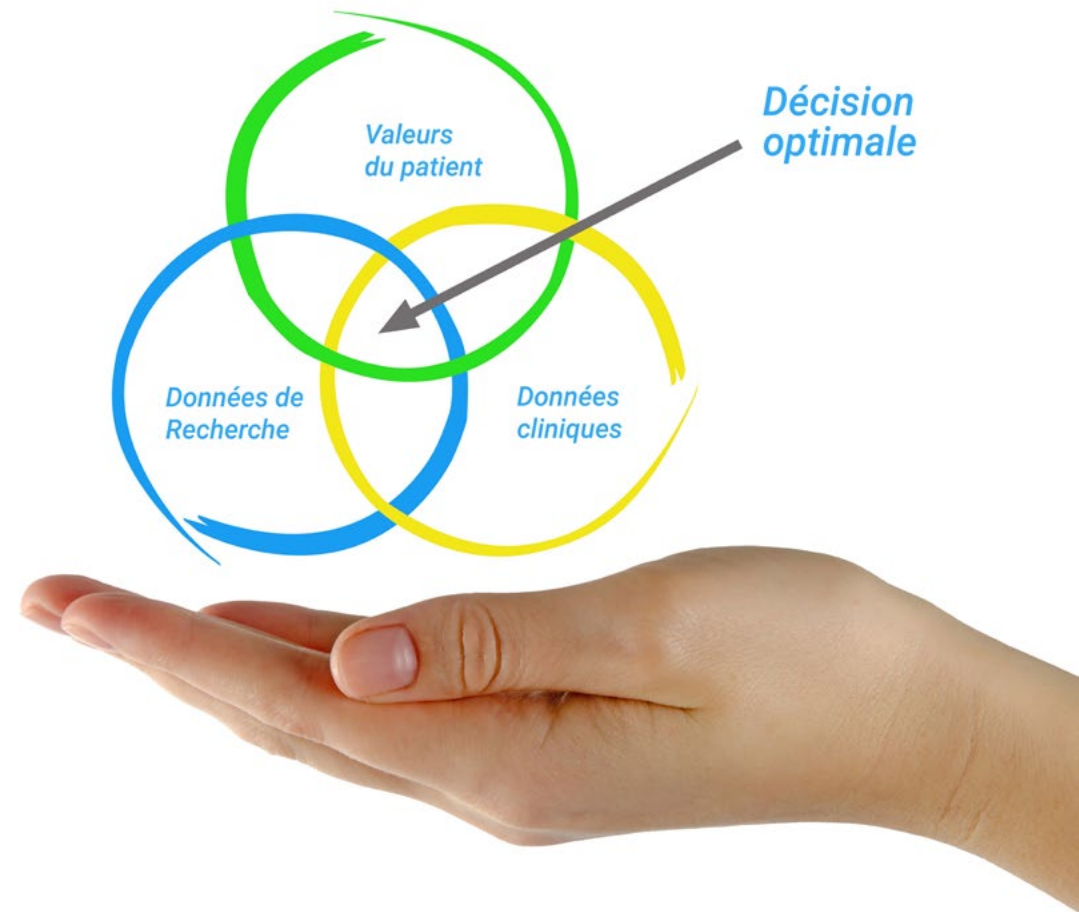
“

*Découvrez Relearning, un système qui abandonne l'apprentissage linéaire conventionnel pour vous emmener à travers des systèmes d'enseignement cycliques: une façon d'apprendre qui s'est avérée extrêmement efficace, en particulier dans les matières qui nécessitent une mémorisation"*

## À TECH, nous utilisons la méthode des cas

Face à une situation donnée, que doit faire un professionnel? Tout au long du programme, vous serez confronté à de multiples cas cliniques simulés, basés sur des patients réels, dans lesquels vous devrez enquêter, établir des hypothèses et finalement résoudre la situation. Il existe de nombreux faits scientifiques prouvant l'efficacité de cette méthode. Les spécialistes apprennent mieux, plus rapidement et plus durablement dans le temps.

*Avec TECH, le psychologue expérimente un mode d'apprentissage qui ébranle les fondements des universités traditionnelles du monde entier.*



Selon le Dr Gérvas, le cas clinique est la présentation commentée d'un patient, ou d'un groupe de patients, qui devient un "cas", un exemple ou un modèle illustrant une composante clinique particulière, soit en raison de son pouvoir pédagogique, soit en raison de sa singularité ou de sa rareté. Il est essentiel que le cas soit basé sur la vie professionnelle actuelle, en essayant de recréer les conditions réelles de la pratique professionnelle du psychologue.



“

*Saviez-vous que cette méthode a été développée en 1912 à Harvard pour les étudiants en Droit? La méthode des cas consiste à présenter aux apprenants des situations réelles complexes pour qu'ils s'entraînent à prendre des décisions et pour qu'ils soient capables de justifier la manière de les résoudre. En 1924, elle a été établie comme une méthode d'enseignement standard à Harvard"*

**L'efficacité de la méthode est justifiée par quatre acquis fondamentaux:**

1. Les psychologues qui suivent cette méthode parviennent non seulement à assimiler les concepts, mais aussi à développer leur capacité mentale, grâce à des exercices d'évaluation de situations réelles et à l'application des connaissances.
2. L'apprentissage est solidement traduit en compétences pratiques qui permettent au psychologue de mieux intégrer ses connaissances dans la pratique clinique.
3. Grâce à l'utilisation de situations issues de la réalité, on obtient une assimilation plus simple et plus efficace des idées et des concepts.
4. Le sentiment d'efficacité de l'effort investi devient un stimulus très important pour les étudiants, qui se traduit par un plus grand intérêt pour l'apprentissage et une augmentation du temps passé à travailler sur le cours.





## Relearning Methodology

À TECH, nous enrichissons la méthode des cas avec la meilleure méthodologie d'enseignement 100% en ligne du moment: le Relearning.

Notre université est la première au monde à combiner des études de cas cliniques avec un système d'apprentissage 100% en ligne basé sur la répétition, combinant un minimum de 8 éléments différents dans chaque leçon, ce qui constitue une véritable révolution par rapport aux simples études de cas et analyses.



*Le psychologue apprendra à travers des cas réels et la résolution de situations complexes dans des environnements d'apprentissage simulés. Ces simulations sont développées à l'aide de logiciels de pointe pour faciliter l'apprentissage par immersion.*

Selon les indicateurs de qualité de la meilleure université en ligne du monde hispanophone (Columbia University). La méthode Relearning, à la pointe de la pédagogie mondiale, a réussi à améliorer le niveau de satisfaction globale des professionnels finalisant leurs études.

Cette méthodologie a permis de former plus de 150.000 psychologues avec un succès sans précédent dans toutes les spécialités cliniques. Notre méthodologie d'enseignement est développée dans un environnement très exigeant, avec un corps étudiant universitaire au profil socio-économique élevé et dont l'âge moyen est de 43,5 ans.

*Le Relearning vous permettra d'apprendre plus facilement et de manière plus productive tout en développant un esprit critique, en défendant des arguments et en contrastant des opinions: une équation directe vers le succès.*

Dans notre programme, l'apprentissage n'est pas un processus linéaire mais il se déroule en spirale (nous apprenons, désapprenons, oublions et réapprenons). Par conséquent, ils combinent chacun de ces éléments de manière concentrique.

Selon les normes internationales les plus élevées, la note globale de notre système d'apprentissage est de 8,01.



Ce programme offre le meilleur matériel pédagogique, soigneusement préparé pour les professionnels:



#### Support d'étude

Tous les contenus didactiques sont créés par les spécialistes qui enseignent les cours. Ils ont été conçus en exclusivité pour la formation afin que le développement didactique soit vraiment spécifique et concret.

Ces contenus sont ensuite appliqués au format audiovisuel, pour créer la méthode de travail TECH en ligne. Tout cela, élaboré avec les dernières techniques afin d'offrir des éléments de haute qualité dans chacun des supports qui sont mis à la disposition de l'apprenant.



#### Les dernières techniques et procédures en vidéo

TECH rapproche les étudiants des dernières techniques, des dernières avancées pédagogiques et de l'actualité de la psychologie. Tout cela, à la première personne, expliqué et détaillé rigoureusement pour atteindre une compréhension complète et une assimilation optimale. Et surtout, vous pouvez les regarder autant de fois que vous le souhaitez.



#### Résumés interactifs

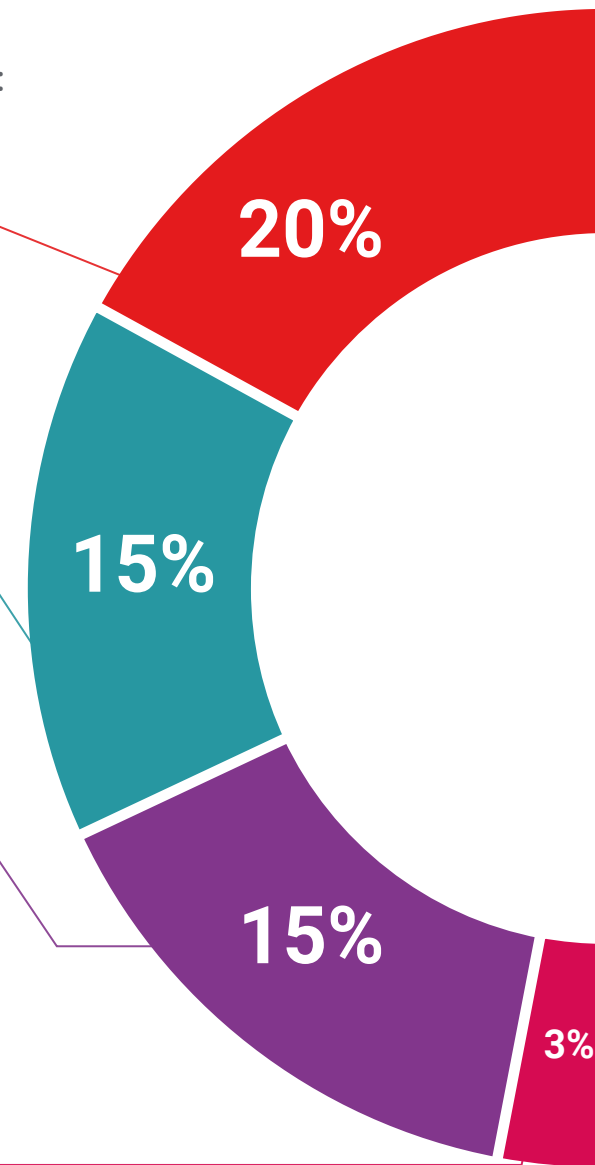
Nous présentons les contenus de manière attrayante et dynamique dans des dossiers multimédias comprenant des fichiers audios, des vidéos, des images, des diagrammes et des cartes conceptuelles afin de consolider les connaissances.

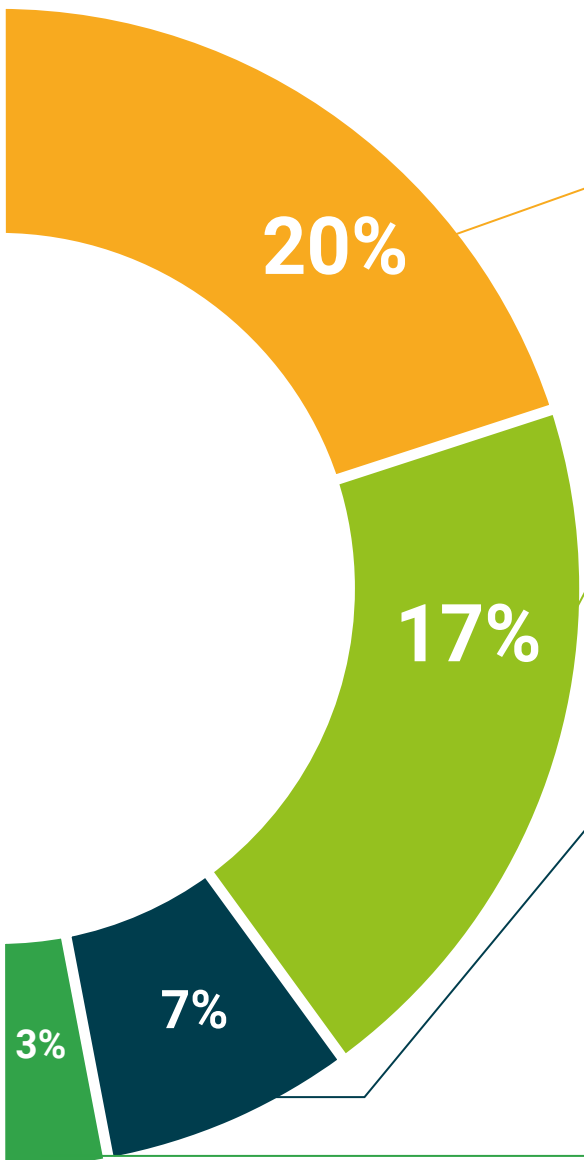
Ce système éducatif unique pour la présentation de contenu multimédia a été récompensé par Microsoft en tant que "European Success Story".



#### Bibliographie complémentaire

Articles récents, documents de consensus et directives internationales, entre autres. Dans la bibliothèque virtuelle de TECH, l'étudiant aura accès à tout ce dont il a besoin pour compléter sa formation.





**Études de cas dirigées par des experts**

Un apprentissage efficace doit nécessairement être contextuel. Pour cette raison, TECH présente le développement de cas réels dans lesquels l'expert guidera l'étudiant à travers le développement de la prise en charge et la résolution de différentes situations: une manière claire et directe d'atteindre le plus haut degré de compréhension.



**Testing & Retesting**

Les connaissances de l'étudiant sont périodiquement évaluées et réévaluées tout au long du programme, par le biais d'activités et d'exercices d'évaluation et d'auto-évaluation, afin que l'étudiant puisse vérifier comment il atteint ses objectifs.



**Cours magistraux**

Il existe des preuves scientifiques de l'utilité de l'observation par un tiers expert. La méthode "Learning from an Expert" renforce les connaissances et la mémoire, et donne confiance dans les futures décisions difficiles.



**Guides d'action rapide**

À TECH nous vous proposons les contenus les plus pertinents du cours sous forme de feuilles de travail ou de guides d'action rapide. Un moyen synthétique, pratique et efficace pour vous permettre de progresser dans votre apprentissage.





# 06 Diplôme

Le Certificat en Progrès Scientifiques dans l'Étude des Émotions vous garantit, en plus de la formation la plus rigoureuse et la plus actuelle, l'accès à un diplôme universitaire de Certificat délivré par la TECH Université Technologique





“

*Finalisez cette formation avec succès  
et recevez votre Certificat sans avoir  
à vous soucier des déplacements ou  
des démarches administratives”*

Ce **Certificat en Progrès Scientifiques dans l'Étude des Émotions** contient le programme scientifique le plus complet et le plus actuel du marché.

Après avoir réussi l'évaluation, l'étudiant recevra par courrier postal\* avec accusé de réception son correspondant diplôme de **Certificat** délivré par **TECH Université Technologique**.

Le diplôme délivré par **TECH Université Technologique** indiquera la note obtenue lors du **Certificat**, et répond aux exigences communément demandées par les bourses d'emploi, les concours et les commissions d'évaluation des carrières professionnelles.

Diplôme: **Certificat en Progrès Scientifiques dans l'Étude des Émotions**

N.º d'heures officielles: **150 h.**



\*Si l'étudiant souhaite que son diplôme version papier possède l'Apostille de La Haye, TECH EDUCATION fera les démarches nécessaires pour son obtention moyennant un coût supplémentaire.

future

santé confiance personnes

éducation information tuteurs

garantie accréditation enseignement

institutions technologie apprentissage

communauté engagement

service personnalisé innovation

connaissance présent qualité

en ligne formation

développement institutions

classe virtuelle langues

**tech** université  
technologique

Certificat

Progrès Scientifiques dans  
l'Étude des Émotions

- » Modalité: en ligne
- » Durée: 2 à 6 semaines
- » Qualification: TECH Université Technologique
- » Intensité: 16h/semaine
- » Horaire: à votre rythme
- » Examens: en ligne

# Certificat

## Progrès Scientifiques dans l'Étude des Émotions

