

# Certificat

## Déficiência Intellectuelle et Difficultés d'Apprentissage



## Certificat

### Déficiences Intellectuelles et Difficultés d'Apprentissage

- » Modalité : en ligne
- » Durée : 6 semaines
- » Diplôme : TECH Global University
- » Accréditation : 8 ECTS
- » Horaire : à votre rythme
- » Examens : en ligne

Accès au site web : [www.techtute.com/fr/psychologie/cours/deficiences-intellectuelles-difficultes-apprentissage](http://www.techtute.com/fr/psychologie/cours/deficiences-intellectuelles-difficultes-apprentissage)

# Sommaire

01

Présentation du programme

---

*page 4*

02

Objectifs

---

*page 8*

03

Direction de la formation

---

*page 12*

04

Structure et contenu

---

*page 16*

05

Méthodologie d'étude

---

*page 20*

06

Diplôme

---

*page 30*

01

# Présentation du programme

Une déficience intellectuelle mal diagnostiquée constitue sans aucun doute un frein au processus d'apprentissage de l'enfant. À cet égard, le travail du psychologue spécialisé dans ce domaine est crucial, car grâce à des processus de diagnostic efficaces, il peut atténuer les effets des limitations d'apprentissage de l'enfant et l'orienter vers une vie beaucoup plus épanouie à tous les niveaux. Grâce à ce programme TECH, le psychologue acquerra des outils très efficaces dans ce domaine, devenant ainsi un moteur de changement et d'amélioration pour les enfants, les familles et le système éducatif.



“

*Ces derniers temps, l'éducation adopte le concept de compétence ou de « savoir-faire dans un contexte donné »*

Les déficiences intellectuelles constituent sans aucun doute un défi pour les enfants de tous âges. Des aspects aussi simples que la lecture, l'écriture ou la compréhension, qui s'acquièrent au cours de la croissance, peuvent devenir des tâches compliquées pour les enfants mal diagnostiqués. Et le pire dans tout cela, c'est que cela peut entraîner frustration et abandon scolaire.

C'est pourquoi le travail du psychologue dans ce domaine a une incidence particulière et nécessite une spécialisation spécifique et actualisée en fonction des normes les plus récentes du secteur. Ainsi, un professionnel spécialisé dans la détection des handicaps intellectuels deviendra un allié précieux du système scolaire lorsqu'il s'agira de concevoir des plans d'action favorisant le développement de l'enfant et l'aidant à mener une vie tout à fait normale.

Grâce à ce Certificat de TECH, l'étudiant obtiendra cette spécialisation. Tout cela sans avoir à se déplacer et avec un accès au contenu partout et depuis n'importe quel appareil connecté à Internet. Ce programme offre ainsi aux étudiants une occasion unique de continuer à se former auprès de la plus grande université numérique du marché.

L'école doit avoir une plus grande responsabilité dans l'éducation aux valeurs, dans l'incorporation de l'intelligence émotionnelle dans la relation enseignant/élève, dans la coexistence avec des personnes différentes (école inclusive)..., afin d'offrir à nos enfants et à nos jeunes un développement plus optimal en ces temps de transformations vertigineuses.

Ce **Certificat en Déficience Intellectuelle et Difficultés d'Apprentissage** contient le programme scientifique le plus complet et le plus actualisé du marché. Ses caractéristiques sont les suivantes :

- ♦ Développement de cas cliniques présentés par des experts dans la Psychologie. Son contenu graphique, schématique et éminemment pratique, qui vise à fournir des informations scientifiques et d'assistance dans les disciplines essentielles à la pratique professionnelle
- ♦ Nouveautés diagnostiques et thérapeutiques concernant l'intervention dans les cas de déficience intellectuelle et de troubles d'apprentissage
- ♦ Système d'apprentissage interactif basé sur des algorithmes pour la prise de décision sur les situations cliniques présentées
- ♦ En insistant particulièrement sur la psychologie fondée sur les faits et les méthodologies de recherche en psychologie
- ♦ Tout cela sera complété par des cours théoriques, des questions à l'expert, des forums de discussion sur des sujets controversés et des travaux de réflexion individuels



*Actualisez vos connaissances grâce au Certificat en Déficience Intellectuelle et les Difficultés d'Apprentissage, d'une manière pratique et adaptée à vos besoins"*

“

*Ce Certificat est sûrement le meilleur investissement que vous puissiez faire dans le choix d'un programme de remise à niveau pour deux raisons : en plus de mettre à jour vos connaissances en Déficience Intellectuelle et Difficultés d'Apprentissage, vous obtiendrez un diplôme de Certificat délivré par TECH Global University"*

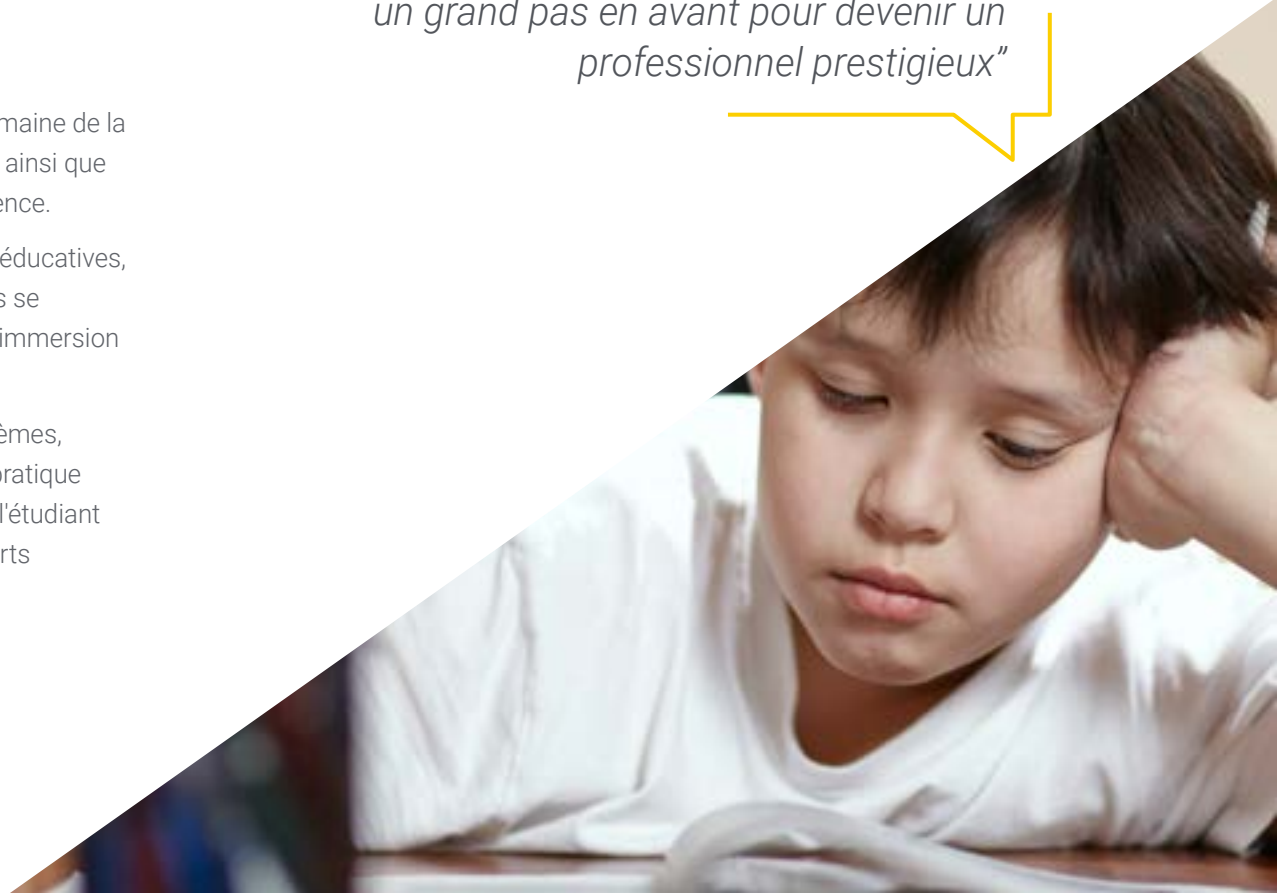
Son corps enseignant comprend des professionnels de la santé issus du domaine de la psychologie qui apportent à cette formation leur expérience professionnelle, ainsi que des spécialistes reconnus appartenant à des sociétés scientifiques de référence.

Grâce à son contenu multimédia développé avec les dernières technologies éducatives, les spécialistes bénéficieront d'un apprentissage situé et contextuel. Ainsi, ils se formeront dans un environnement simulé qui leur permettra d'apprendre en immersion et de s'entraîner dans des situations réelles.

La conception de ce programme est basée sur l'Apprentissage Par les Problèmes, dans lequel l'étudiant doit essayer de résoudre les différentes situations de pratique professionnelle qui se présentent tout au long du programme. Pour ce faire, l'étudiant sera assisté d'un innovant système de vidéos interactives, créé par des experts reconnus.

*Ce programme comprend des cas cliniques réels et des exercices pour rapprocher son développement à la pratique clinique médicale.*

*Avec cette spécialisation, vous ferez un grand pas en avant pour devenir un professionnel prestigieux"*



# 02 Objectifs

Ce Certificat complet a été créé dans le but d'offrir aux étudiants les connaissances, les compétences et les outils qui leur permettront d'exercer en tant que psychologues pour enfants, capables de diagnostiquer et de travailler avec différents types de déficiences intellectuelles. Ces nouvelles compétences feront non seulement d'eux de meilleurs psychologues, mais les placeront également à la pointe du secteur, les aidant ainsi à obtenir de meilleures opportunités professionnelles, personnelles et économiques.





“

*Ce programme de remise à niveau générera un sentiment de sécurité dans l'exécution de la praxis du psychologue, ce qui vous aidera à vous développer personnellement et professionnellement"*



## Objectifs généraux

- Découvrir les bases scientifiques actuelles qui nous permettent de mieux comprendre comment l'être humain apprend
- Établir un cadre actualisé pour la classification des Difficultés d'Apprentissage et la conception de l'évaluation et de l'intervention dans ce problème.
- Énumérez l'ensemble des bonnes pratiques qui guident le psychologue intervenant auprès de personnes ayant des difficultés d'apprentissage dans l'exercice de sa profession
- Analyser les processus de développement impliqués dans les différentes difficultés d'apprentissage décrites
- Offrir une base de connaissances et de procédures, qui apportera à l'étudiant la sécurité et la solidité nécessaires pour faire face à des cas réels
- Identifier les problèmes associés aux Difficultés d'Apprentissage qui entravent l'intervention dans ces cas et proposer des stratégies pour les résoudre

“

*Saisissez cette occasion et franchissez le pas pour vous mettre à jour sur les dernières avancées en matière de connaissances sur les difficultés d'apprentissage”*





## Objectifs spécifiques

- ♦ Comprendre le fonctionnement du cerveau et l'interrelation des principaux centres neurologiques impliqués dans l'apprentissage
- ♦ Décrire les processus cognitifs, affectifs et relationnels qui régulent l'apprentissage
- ♦ Définir de manière concise le concept de difficultés d'apprentissage
- ♦ Expliquer les aspects ou les variables à prendre en compte dans la conception de l'évaluation et de l'intervention sur ces difficultés, ainsi qu'énumérer et détailler les phases de ces deux processus
- ♦ Guider l'étudiant pour qu'il intègre les pratiques qui se sont avérées efficaces dans les cas de Troubles d'Apprentissage afin de les traiter de manière satisfaisante
- ♦ Analyser des cas pratiques permettant d'observer les différences entre bonnes et mauvaises pratiques
- ♦ Expliquer les étapes ou phases d'évolution que les enfants traversent dans leur apprentissage de base.
- ♦ Localiser les moments d'évolution ou les étapes clés où les difficultés d'apprentissage apparaissent.
- ♦ Comprendre l'interrelation des facteurs associés aux Difficultés d'Apprentissage
- ♦ Fournir à l'étudiant une base théorique et pratique diversifiée et détaillée, qui lui donnera la confiance de base nécessaire pour mener à bien toute intervention en matière de Troubles d'Apprentissage

03

# Direction de la formation

Le corps enseignant de ce programme comprend des professionnels de la santé au prestige reconnu, appartenant au domaine de la psychologie et qui apportent l'expérience de leur travail à cette formation.

Par ailleurs, des spécialistes de renom, membres de prestigieuses sociétés scientifiques internationales participent, à sa conception et à son développement.





“

*Apprenez auprès de professionnels de référence les dernières avancées en matière de déficience intellectuelle et de troubles d'apprentissage”*

## Direction



### Gandarias, Gorka

- ♦ Psychologue spécialisé en psychothérapie reconnu par l'EFPA (European Federation of Psychologists' Associations)
- ♦ Psychothérapeute en Psychologie de la Santé et Psychologie Clinique
- ♦ Master en Psychothérapie à Durée Limitée et en Santé, Master International en Psychologie Clinique et de la Santé et Diplôme en Thérapie Gestalt
- ♦ Spécialiste en Apprentissage Coopératif

## Professeurs

### Aguado Romo, Roberto

- ♦ Psychologue spécialiste dans Psychologie Clinique
- ♦ Spécialiste Européen en Psychothérapie par l'EFPA
- ♦ Président de l'Institut Européen de Psychothérapies à Temps Limité
- ♦ Directeur des centres d'Évaluation et de Psychothérapie de Talavera
- ♦ Bilbao et Madrid. Directeur de la revue scientifique Psinapsis
- ♦ Master en Psychologie Clinique et de la Santé par la Société Espagnole de Médecine
- ♦ Psychosomatique et Psychologie de la santé
- ♦ Professeur de Psychologie de Base à l'UNED

### Fernandez Agis, Inmaculada

- ♦ Docteur en Psychologie à l'Université d'Almeria
- ♦ Psychologue spécialisée dans Psychologie Clinique
- ♦ Cheffe du département de Neuropsychologie de l'Université d'Almeria.
- ♦ Directrice du CerNet (Centre d'études Neurologiques) de l'Université d'Almería
- ♦ Chercheuse du programme PIDEN au sein de la Communauté Européenne
- ♦ Experte en Thérapie Cognitive Basée sur la Mindfulness
- ♦ Experte en Psychothérapie à Durée Limitée
- ♦ Directrice du Master en Sexologie

### **Fernandez, Angel**

- ♦ Psychologue Spécialiste Européen en Psychothérapie par l'EFPA
- ♦ Psychologue Sanitaire
- ♦ Master en Psychologie Clinique et en Psychologie de la Santé
- ♦ Directeur du Centre d'Évaluation et de Psychothérapie de Madrid
- ♦ Responsable tuteur du domaine de Psychodiagnostic et d'intervention psychologique du CEP
- ♦ Auteur de la technique T.E.N
- ♦ Responsable des études du Master en Psychothérapie à Durée Limitée et Psychologie de la Santé
- ♦ Spécialiste en Hypnose Clinique et en Relaxation

### **Gonzalez, Monica**

- ♦ Psychologue responsable du Département de Psychologie de l'Enfant et de l'Adolescent de l'Hôpital.
- ♦ Hôpital Quirón de Marbella et Avatar Psychologues
- ♦ Master en Psychothérapie de Temps Limité et Psychologie de la Santé l'Institut
- ♦ Européen de Psychothérapies à Temps Limité (I.E.P.T.L.).

### **Kaiser, Carlos M.D.**

- ♦ Médecin Spécialiste en O.R.I
- ♦ Chef du Service I.R.O. de l'Hôpital Général de Segovia
- ♦ Membre de l'Académie Royale de Médecine de Salamanca
- ♦ Master en Psychothérapie à temps limité et Psychologie de la Santé. Expert en
- ♦ Médecine Psychosomatique

### **Maria Casado**

- ♦ Psychologue Sanitaire
- ♦ Spécialiste de l'intervention auprès des familles et des couples au CEP de Madrid
- ♦ Master en Psychothérapie à temps limité et Psychologie de la Santé.

### **Martinez Lorca, Manuela**

- ♦ Docteur en Psychologie par l'Université de Castilla-La Mancha
- ♦ Psychologue Sanitaire
- ♦ Professeur au Département de Psychologie de la UCLM
- ♦ Master en Psychothérapie de Temps Limité et Psychologie de la Santé par l'Institut
- ♦ Européen de Psychothérapies à Temps Limité
- ♦ Spécialiste en Hypnose Clinique et en Relaxation

### **Roldan, Lucia**

- ♦ Psychologue Sanitaire
- ♦ Spécialiste de l'intervention cognitivo-comportementale
- ♦ Master en Psychothérapie à Temps Limité et en Psychologie de la Santé. Experte en
- ♦ Intervention avec Thérapie Énergétique

### **Soria, Carmen**

- ♦ Psychologue Spécialiste Européen en Psychothérapie au Centre de Santé CEP de Madrid
- ♦ Cheffe de l'unité psychosociale
- ♦ Psychologue Sanitaire
- ♦ Master en Psychothérapie à Temps Limité et Psychologie de la Santé
- ♦ Spécialiste chez les patients chroniques
- ♦ Spécialiste en Hypnose Clinique et en Relaxation

# 04

## Structure et contenu

Le programme de ce Certificat a été conçu pour offrir aux étudiants un apprentissage immersif et approfondi qui les aide à comprendre des aspects aussi importants que le développement intellectuel de l'enfant, le concept d'intelligence ou les moyens diagnostiques les plus efficaces dans chaque cas. Ainsi, après avoir suivi les 240 heures du programme, le psychologue sera prêt à commencer à travailler avec des patients présentant des troubles d'apprentissage, de manière appropriée et conforme aux normes les plus récentes.





“

*Ce Certificat en Déficience Intellectuelle et Difficultés d'Apprentissage contient le programme scientifique le plus complet et le plus actualisé du marché”*

## Module 1. Troubles neurodéveloppementaux (III) : déficience intellectuelle et difficultés d'apprentissage

- 1.1. Développement cognitif chez l'enfant
  - 1.1.1. Développement cognitif de l'enfant de 0 à 3 ans
  - 1.1.2. Deuxième enfance (2-7 ans)
  - 1.1.3. Troisième enfance (7-11 ans)
  - 1.1.4. Adolescence (à partir de 11-12 ans)
- 1.2. Le concept d'intelligence
  - 1.2.1. Définitions de l'intelligence
- 1.3. Définition de la déficience et prévalence
- 1.4. Causes de la déficience intellectuelle
- 1.5. Critères diagnostiques : DSM-V
- 1.6. Diagnostic différentiel. Dsm-v et cie-10
- 1.7. Évaluation : variables à évaluer, techniques et instruments
  - 1.7.1. Diagnostic de la di
  - 1.7.2. Diagnostic de la comorbidité
  - 1.7.3. Problèmes de comportement
- 1.8. Diagnostic des causes de la di
- 1.9. Intervention psychologique et psychopédagogique : programmes d'intervention





“

*Une expérience de formation  
unique, clé et décisive pour  
stimuler votre développement  
professionnel”*



# 05

# Méthodologie d'étude

TECH est la première université au monde à combiner la méthodologie des **case studies** avec **Relearning**, un système d'apprentissage 100 % en ligne basé sur la répétition guidée.

Cette stratégie d'enseignement innovante est conçue pour offrir aux professionnels la possibilité d'actualiser leurs connaissances et de développer leurs compétences de manière intensive et rigoureuse. Un modèle d'apprentissage qui place l'étudiant au centre du processus académique et lui donne le rôle principal, en s'adaptant à ses besoins et en laissant de côté les méthodologies plus conventionnelles.



“

*TECH vous prépare à relever de nouveaux défis  
dans des environnements incertains et à réussir  
votre carrière”*

## L'étudiant : la priorité de tous les programmes de TECH

Dans la méthodologie d'étude de TECH, l'étudiant est le protagoniste absolu. Les outils pédagogiques de chaque programme ont été sélectionnés en tenant compte des exigences de temps, de disponibilité et de rigueur académique que demandent les étudiants d'aujourd'hui et les emplois les plus compétitifs du marché.

Avec le modèle éducatif asynchrone de TECH, c'est l'étudiant qui choisit le temps qu'il consacre à l'étude, la manière dont il décide d'établir ses routines et tout cela dans le confort de l'appareil électronique de son choix. L'étudiant n'a pas besoin d'assister à des cours en direct, auxquels il ne peut souvent pas assister. Les activités d'apprentissage se dérouleront à votre convenance. Vous pouvez toujours décider quand et où étudier.

“

*À TECH, vous n'aurez PAS de cours en direct  
(auxquelles vous ne pourrez jamais assister)”*



### Les programmes d'études les plus complets au niveau international

TECH se caractérise par l'offre des itinéraires académiques les plus complets dans l'environnement universitaire. Cette exhaustivité est obtenue grâce à la création de programmes d'études qui couvrent non seulement les connaissances essentielles, mais aussi les dernières innovations dans chaque domaine.

Grâce à une mise à jour constante, ces programmes permettent aux étudiants de suivre les évolutions du marché et d'acquérir les compétences les plus appréciées par les employeurs. Ainsi, les diplômés de TECH reçoivent une préparation complète qui leur donne un avantage concurrentiel significatif pour progresser dans leur carrière.

De plus, ils peuvent le faire à partir de n'importe quel appareil, PC, tablette ou smartphone.

“

*Le modèle de TECH est asynchrone, de sorte que vous pouvez étudier sur votre PC, votre tablette ou votre smartphone où vous voulez, quand vous voulez et aussi longtemps que vous le voulez”*



## Case studies ou Méthode des cas

La méthode des cas est le système d'apprentissage le plus utilisé par les meilleures écoles de commerce du monde. Développée en 1912 pour que les étudiants en Droit n'apprennent pas seulement le droit sur la base d'un contenu théorique, sa fonction était également de leur présenter des situations réelles et complexes. De cette manière, ils pouvaient prendre des décisions en connaissance de cause et porter des jugements de valeur sur la manière de les résoudre. En 1924, elle a été établie comme une méthode d'enseignement standard à Harvard.

Avec ce modèle d'enseignement, ce sont les étudiants eux-mêmes qui construisent leurs compétences professionnelles grâce à des stratégies telles que *Learning by doing* ou le *Design Thinking*, utilisées par d'autres institutions renommées telles que Yale ou Stanford.

Cette méthode orientée vers l'action sera appliquée tout au long du parcours académique de l'étudiant avec TECH. Vous serez ainsi confronté à de multiples situations de la vie réelle et devrez intégrer des connaissances, faire des recherches, argumenter et défendre vos idées et vos décisions. Il s'agissait de répondre à la question de savoir comment ils agiraient lorsqu'ils seraient confrontés à des événements spécifiques complexes dans le cadre de leur travail quotidien.





## Méthode Relearning

Chez TECH, les *case studies* sont complétées par la meilleure méthode d'enseignement 100 % en ligne : le *Relearning*.

Cette méthode s'écarte des techniques d'enseignement traditionnelles pour placer l'apprenant au centre de l'équation, en lui fournissant le meilleur contenu sous différents formats. De cette façon, il est en mesure de revoir et de répéter les concepts clés de chaque matière et d'apprendre à les appliquer dans un environnement réel.

Dans le même ordre d'idées, et selon de multiples recherches scientifiques, la répétition est le meilleur moyen d'apprendre. C'est pourquoi TECH propose entre 8 et 16 répétitions de chaque concept clé au sein d'une même leçon, présentées d'une manière différente, afin de garantir que les connaissances sont pleinement intégrées au cours du processus d'étude.

*Le Relearning vous permettra d'apprendre plus facilement et de manière plus productive tout en développant un esprit critique, en défendant des arguments et en contrastant des opinions : une équation directe vers le succès.*



## Un Campus Virtuel 100% en ligne avec les meilleures ressources didactiques

Pour appliquer efficacement sa méthodologie, TECH se concentre à fournir aux diplômés du matériel pédagogique sous différents formats : textes, vidéos interactives, illustrations et cartes de connaissances, entre autres. Tous ces supports sont conçus par des enseignants qualifiés qui axent leur travail sur la combinaison de cas réels avec la résolution de situations complexes par la simulation, l'étude de contextes appliqués à chaque carrière professionnelle et l'apprentissage basé sur la répétition, par le biais d'audios, de présentations, d'animations, d'images, etc.

Les dernières données scientifiques dans le domaine des Neurosciences soulignent l'importance de prendre en compte le lieu et le contexte d'accès au contenu avant d'entamer un nouveau processus d'apprentissage. La possibilité d'ajuster ces variables de manière personnalisée aide les gens à se souvenir et à stocker les connaissances dans l'hippocampe pour une rétention à long terme. Il s'agit d'un modèle intitulé *Neurocognitive context-dependent e-learning* qui est sciemment appliqué dans le cadre de ce diplôme universitaire.

D'autre part, toujours dans le but de favoriser au maximum les contacts entre mentors et mentorés, un large éventail de possibilités de communication est offert, en temps réel et en différé (messagerie interne, forums de discussion, service téléphonique, contact par courrier électronique avec le secrétariat technique, chat et vidéoconférence).

De même, ce Campus Virtuel très complet permettra aux étudiants TECH d'organiser leurs horaires d'études en fonction de leurs disponibilités personnelles ou de leurs obligations professionnelles. De cette manière, ils auront un contrôle global des contenus académiques et de leurs outils didactiques, mis en fonction de leur mise à jour professionnelle accélérée.



*Le mode d'étude en ligne de ce programme vous permettra d'organiser votre temps et votre rythme d'apprentissage, en l'adaptant à votre emploi du temps"*

### L'efficacité de la méthode est justifiée par quatre acquis fondamentaux :

1. Les étudiants qui suivent cette méthode parviennent non seulement à assimiler les concepts, mais aussi à développer leur capacité mentale au moyen d'exercices pour évaluer des situations réelles et appliquer leurs connaissances.
2. L'apprentissage est solidement traduit en compétences pratiques ce qui permet à l'étudiant de mieux s'intégrer dans le monde réel.
3. L'assimilation des idées et des concepts est rendue plus facile et plus efficace, grâce à l'utilisation de situations issues de la réalité.
4. Le sentiment d'efficacité de l'effort investi devient un stimulus très important pour les étudiants, qui se traduit par un plus grand intérêt pour l'apprentissage et une augmentation du temps passé à travailler sur le cours.

## La méthodologie universitaire la mieux évaluée par ses étudiants

Les résultats de ce modèle académique innovant sont visibles dans les niveaux de satisfaction générale des diplômés de TECH.

L'évaluation par les étudiants de la qualité de l'enseignement, de la qualité du matériel, de la structure et des objectifs des cours est excellente. Sans surprise, l'institution est devenue l'université la mieux évaluée par ses étudiants sur la plateforme d'évaluation Trustpilot, avec une note de 4,9 sur 5.

*Accédez aux contenus de l'étude depuis n'importe quel appareil disposant d'une connexion Internet (ordinateur, tablette, smartphone) grâce au fait que TECH est à la pointe de la technologie et de l'enseignement.*

*Vous pourrez apprendre grâce aux avantages offerts par les environnements d'apprentissage simulés et à l'approche de l'apprentissage par observation : le Learning from an expert.*



Ainsi, le meilleur matériel pédagogique, minutieusement préparé, sera disponible dans le cadre de ce programme :



#### Matériel didactique

Tous les contenus didactiques sont créés par les spécialistes qui enseignent les cours. Ils ont été conçus en exclusivité pour le programme afin que le développement didactique soit vraiment spécifique et concret.

Ces contenus sont ensuite appliqués au format audiovisuel afin de mettre en place notre mode de travail en ligne, avec les dernières techniques qui nous permettent de vous offrir une grande qualité dans chacune des pièces que nous mettrons à votre service.



#### Pratique des aptitudes et des compétences

Vous effectuerez des activités visant à développer des compétences et des aptitudes spécifiques dans chaque domaine. Pratiques et dynamiques permettant d'acquérir et de développer les compétences et les capacités qu'un spécialiste doit acquérir dans le cadre de la mondialisation dans laquelle nous vivons.



#### Résumés interactifs

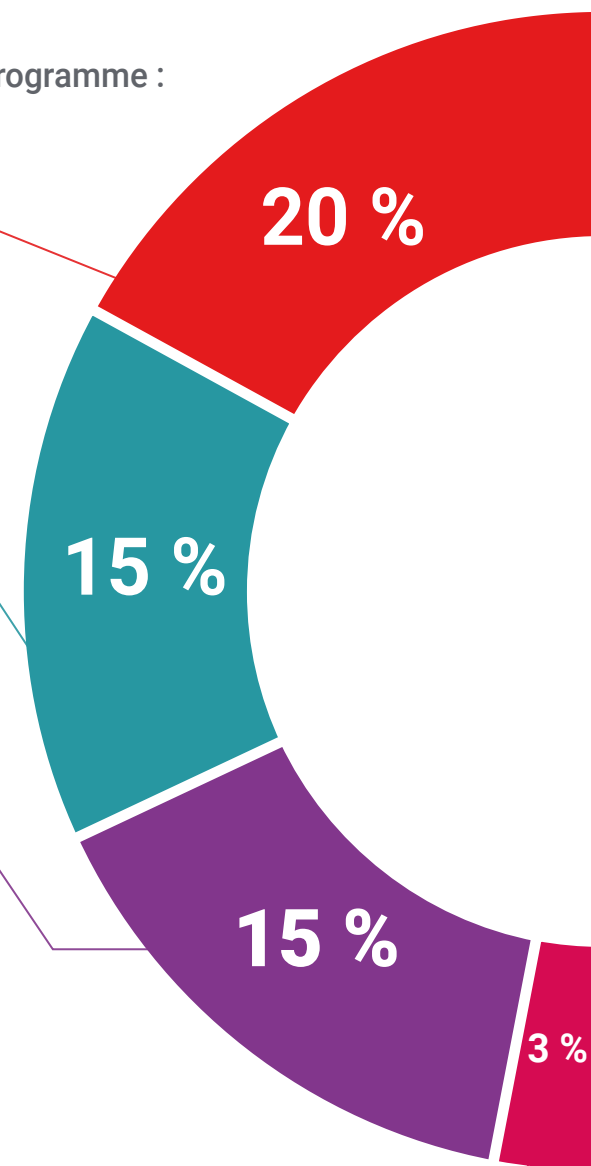
Nous présentons les contenus de manière attrayante et dynamique dans des dossiers multimédias qui incluent de l'audio, des vidéos, des images, des diagrammes et des cartes conceptuelles afin de consolider les connaissances.

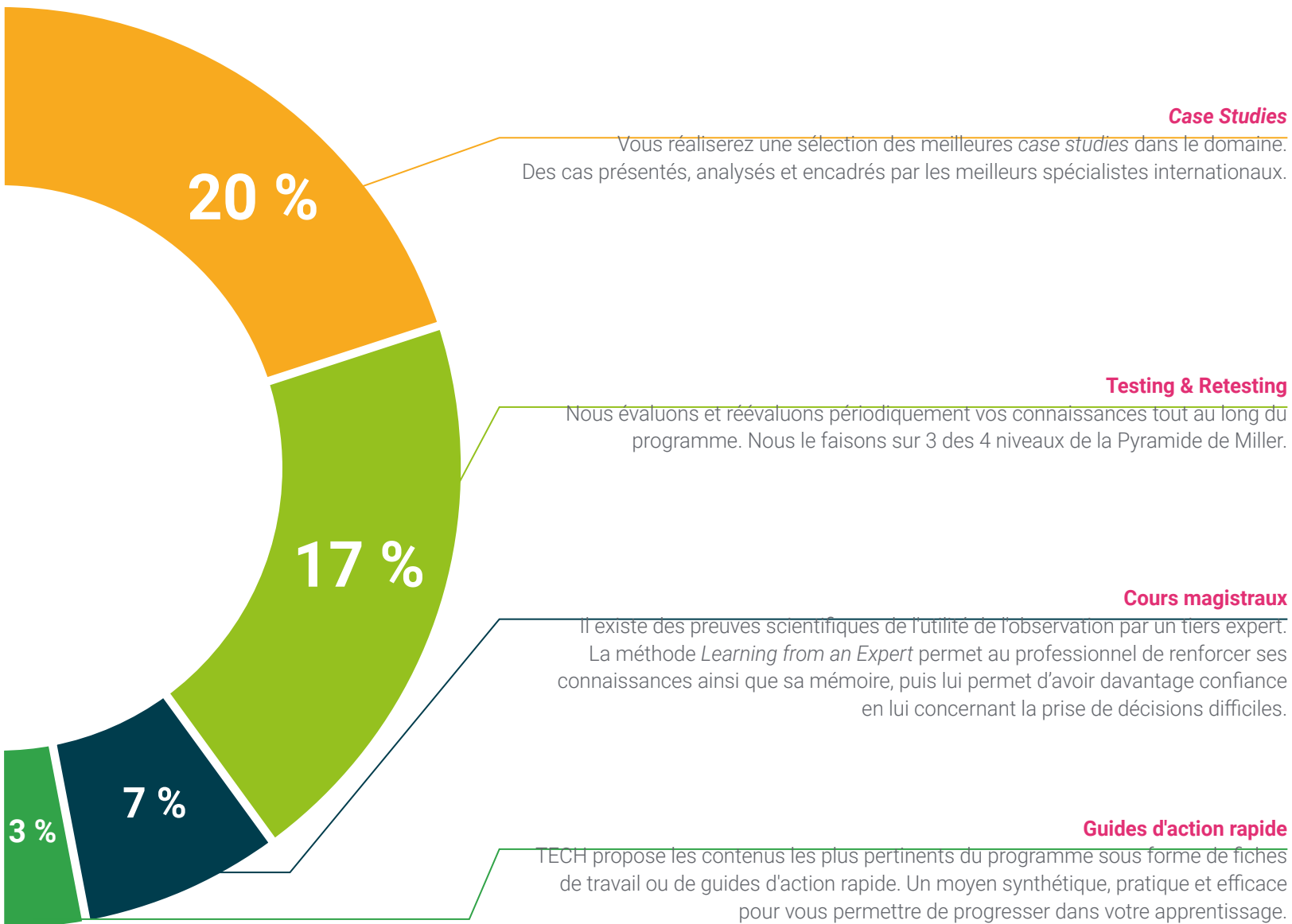
Ce système éducatif unique de présentation de contenu multimédia a été récompensé par Microsoft en tant que "European Success Story".



#### Lectures complémentaires

Articles récents, documents de consensus, guides internationaux, etc... Dans notre bibliothèque virtuelle, vous aurez accès à tout ce dont vous avez besoin pour compléter votre formation.





#### Case Studies

Vous réaliserez une sélection des meilleures *case studies* dans le domaine. Des cas présentés, analysés et encadrés par les meilleurs spécialistes internationaux.



#### Testing & Retesting

Nous évaluons et réévaluons périodiquement vos connaissances tout au long du programme. Nous le faisons sur 3 des 4 niveaux de la Pyramide de Miller.



#### Cours magistraux

Il existe des preuves scientifiques de l'utilité de l'observation par un tiers expert. La méthode *Learning from an Expert* permet au professionnel de renforcer ses connaissances ainsi que sa mémoire, puis lui permet d'avoir davantage confiance en lui concernant la prise de décisions difficiles.



#### Guides d'action rapide

TECH propose les contenus les plus pertinents du programme sous forme de fiches de travail ou de guides d'action rapide. Un moyen synthétique, pratique et efficace pour vous permettre de progresser dans votre apprentissage.





# 06 Diplôme

Le Certificat en Déficience Intellectuelle et Difficultés d'Apprentissage garantit, outre la formation la plus rigoureuse et la plus actualisée, l'accès à un diplôme de Certificat délivré par TECH Global University.



“

*Terminez ce programme avec succès  
et recevez votre diplôme sans avoir à  
vous soucier des déplacements ou des  
formalités administratives”*

Ce programme vous permettra d'obtenir votre diplôme propre de **Certificat en Déficience Intellectuelle et Difficultés d'Apprentissage** approuvé par **TECH Global University**, la plus grande Université numérique au monde.

**TECH Global University** est une Université Européenne Officielle reconnue publiquement par le Gouvernement d'Andorre ([journal officiel](#)). L'Andorre fait partie de l'Espace Européen de l'Enseignement Supérieur (EEES) depuis 2003. L'EEES est une initiative promue par l'Union Européenne qui vise à organiser le cadre international de formation et à harmoniser les systèmes d'enseignement supérieur des pays membres de cet espace. Le projet promeut des valeurs communes, la mise en œuvre d'outils communs et le renforcement de ses mécanismes d'assurance qualité afin d'améliorer la collaboration et la mobilité des étudiants, des chercheurs et des universitaires.

Ce diplôme propre de **TECH Global University**, est un programme européen de formation continue et de mise à jour professionnelle qui garantit l'acquisition de compétences dans son domaine de connaissances, conférant une grande valeur curriculaire à l'étudiant qui réussit le programme.

Diplôme : **Certificat en Déficience Intellectuelle et Difficultés d'Apprentissage**

Modalité : **en ligne**

Durée : **6 semaines**

Accréditation : **8 ECTS**





future

santé confiance personnes

éducation information tuteurs

garantie accréditation enseignement

institutions technologie apprentissage

communauté engagement

service personnalisé innovation

connaissance présent qualité

en ligne formation

développement institutions

classe virtuelle langues

**tech** global  
university

Certificat

Handicap Intellectuelle et  
Difficultés Apprentissage

- » Modalité : en ligne
- » Durée : 6 semaines
- » Diplôme : TECH Global University
- » Accréditation : 8 ECTS
- » Horaire : à votre rythme
- » Examens : en ligne

# Certificat

## Déficiência Intellectuelle et Difficultés d'Apprentissage

