

Certificat

Coaching Éducatif et Gestion du Talent



Certificat

Coaching Éducatif et Gestion du Talent

- » Modalité : en ligne
- » Durée : 12 semaines
- » Diplôme : TECH Global University
- » Accréditation : 18 ECTS
- » Horaire : à votre rythme
- » Examens : en ligne

Accès au site web : www.techtute.com/fr/psychologie/cours/coaching-educatif-gestion-talent

Sommaire

01

Présentation du programme

page 4

02

Objectifs

page 8

03

Direction de la formation

page 12

04

Structure et contenu

page 20

05

Méthodologie d'étude

page 26

06

Diplôme

page 36

01

Présentation du programme

La découverte de ses propres talents et leur importance pour le développement personnel et professionnel des individus est sans aucun doute de plus en plus appréciée et étudiée par les psychologues, car une bonne gestion de ceux-ci permet aux individus d'atteindre des objectifs très importants. De plus, dans le contexte professionnel, les entreprises ne veulent pas de professionnels qui travaillent uniquement pour l'argent, mais recherchent de plus en plus un engagement envers leurs propres valeurs, ce qui est étroitement lié au talent et à la vocation de l'individu. C'est pourquoi ce Certificat de TECH mettra l'accent sur la formation des psychologues à la bonne gestion des talents dans les environnements éducatifs afin de développer les capacités des patients.



“

Grâce à ce Certificat, vous acquerez les connaissances les plus récentes du marché en matière de gestion des talents. Cela vous permettra de vous positionner comme un expert en la matière”

Le talent apporte une valeur ajoutée et la récompense de la satisfaction personnelle. C'est pourquoi le découvrir et le développer doit être l'une des priorités les plus importantes sur le plan psychologique et éducatif. Le talent est lié aux intelligences multiples, car il est diversifié, et aux styles d'apprentissage personnels. Un traitement adéquat qui tient compte de ces aspects permet un développement inclusif et excellent.

Il est important que le psychologue trouve un sens à sa vocation professionnelle et personnelle de manière cohérente. Car ce n'est qu'à partir de la découverte de sa propre vocation que l'on peut être inspiré pour inspirer. Une vocation éloigne les enseignants du pessimisme et de l'inconfort, et leur donne la motivation nécessaire pour évoluer et innover.

Le talent et la vocation génèrent tous deux des voies de croissance dans un monde incertain. C'est pourquoi la créativité pour résoudre les problèmes devient de plus en plus nécessaire car il faut beaucoup d'innovation. De plus, l'être humain est créatif par nature. Se connecter à la capacité créative est synonyme de plaisir.

La psychologie actuelle est trop centrée sur ce qu'il faut faire (tâches) et comment le faire (méthodes). Mais on a souvent l'impression de perdre le nord, c'est-à-dire le but et le sens de la profession.

En psychologie, on parle beaucoup de valeurs qui ne sont pas toujours mises en pratique. Et on parle peu des croyances limitantes qui produisent des professionnels incapables de sortir de leur petit espace de vision ou qui se sentent impuissants à traverser leurs propres vérités et à grandir avec leurs crises.

Afin de former les diplômés de ce programme, TECH s'appuie sur la méthodologie avant-gardiste du *Relearning*, tout en disposant d'une équipe distinguée de professeurs ayant une grande expérience dans le domaine du Coaching Éducatif. Parmi eux, on trouve notamment un spécialiste de renom ayant une grande expérience internationale. Cet expert est chargé de dispenser une série de *Masterclasses* qui permettront aux diplômés d'actualiser leurs compétences et leurs aptitudes de manière rigoureuse.

Ce **Certificat en Coaching Éducatif et Gestion du Talent** contient le programme éducatif le plus complet et le plus actualisé du marché. Ses caractéristiques sont les suivantes :

- ♦ Développement d'études de cas présentées par des experts en Coaching Éducatif et Communication Efficace
- ♦ Son contenu graphique, schématique et éminemment pratique, qui vise à fournir des informations scientifiques et d'assistance dans les disciplines essentielles à la pratique professionnelle
- ♦ Nouvelles sur le Coaching Éducatif et Gestion du Talent
- ♦ Les exercices pratiques où effectuer le processus d'auto-évaluation pour améliorer l'apprentissage
- ♦ Il met l'accent sur les méthodologies innovantes en Coaching Éducatif et Communication Efficace
- ♦ Cours théoriques, questions à l'expert, forums de discussion sur des sujets controversés et travail de réflexion individuel
- ♦ La disponibilité du contenu à partir de tout appareil fixe ou portable doté d'une connexion à internet



À l'équipe pédagogique très complète de ce programme s'ajoute un expert international de très grand prestige qui animera une série de Masterclasses rigoureuses"

“

Ce Certificat est surement le meilleur investissement que vous puissiez faire dans le choix d'un programme de remise à niveau pour deux raisons : en plus de mettre à jour vos connaissances en Coaching Éducatif et Gestion du Talent, vous obtiendrez un diplôme de Certificat délivré par TECH Global University”

Son équipe pédagogique comprend des professionnels issus du domaine du Coaching Éducatif et de la Communication, qui apportent à cette formation leur expérience professionnelle, ainsi que des spécialistes reconnus issus de sociétés scientifiques de référence.

Son contenu multimédia, développé avec les dernières technologies éducatives, permettra au professionnel un apprentissage situé et contextuel, c'est-à-dire un environnement simulé qui fournira un étude immersif programmé pour s'entraîner dans des situations réelles.

La conception de ce programme est axée sur l'Apprentissage Par les Problèmes, grâce auquel le psychologie devra essayer de résoudre les différentes situations de pratique professionnelle qui sont posées tout au long du cursus universitaire. À cette fin, le spécialiste sera assisté par un système vidéo interactif innovant créé par des experts renommés et expérimentés dans le domaine du Coaching Éducatif et Communication Efficace.

Augmentez votre confiance dans la prise de décision en actualisant vos connaissances grâce à ce Certificat.

Profitez de l'occasion pour découvrir les dernières avancées en matière de Coaching Éducatif et de Gestion du Talent.



02 Objectifs

Le Certificat en Coaching Éducatif et Gestion du Talent vise à faciliter l'action des professionnels qui travaillent avec des enfants, des adolescents et des adultes dans le domaine psychologique. De cette manière, on obtient une amélioration latente de l'enfant et de l'adolescent et une consolidation du professionnel de la psychologie au sein du secteur. Tout cela permet à la fois l'amélioration du patient et la croissance du psychologue, qui pourra travailler avec succès dans différents types d'institutions.



“

Ce Certificat vous permettra d'actualiser vos connaissances en gestion des talents, grâce à l'utilisation des dernières technologies éducatives, afin de contribuer avec qualité et sécurité à la prise de décision et au suivi de ces patients”



Objectifs généraux

- ♦ Fournir aux étudiants une formation avancée, de nature spécialisée et basée sur des connaissances théoriques et instrumentales
- ♦ Acquérir et développer les compétences et les aptitudes nécessaires pour se qualifier en tant que professionnel de l'éducation avec des compétences en Coaching Éducatif, en médiation et en résolution de conflits, en motivation pour l'apprentissage, en gestion des émotions et en direction de classe.



Faites le pas pour vous tenir au courant des dernières nouveautés en matière de Coaching Éducatif et Gestion du Talent”





Objectifs spécifiques

- ♦ Connaître les bases et les principes fondamentaux du Coaching Éducatif
- ♦ Acquérir des connaissances sur les théories éducatives et psychologiques liées au Coaching Éducatif
- ♦ Comprendre le besoin et la recherche de sens dans les processus de Coaching
- ♦ Assumer l'importance de la rencontre dialogique dans l'éducation
- ♦ Se familiariser avec les champs d'action du Coaching Éducatif
- ♦ Connaître les avantages de l'application du Coaching dans les contextes éducatifs
- ♦ Connaître les compétences de l'enseignant-coach
- ♦ Connaître les phases du processus de Coaching Éducatif et savoir les appliquer à des groupes de classe
- ♦ Apprécier le rôle potentiel du Coaching dans la création de synergies au sein des équipes pédagogiques
- ♦ Apprécier et comprendre le rôle du Coaching dans le développement des compétences de gestion
- ♦ Apprendre la nature des croyances et comment elles sont formées
- ♦ Comprendre leur capacité à contraindre ou à responsabiliser
- ♦ Pour connaître les principales distorsions cognitives
- ♦ Savoir comment fonctionnent les idées irrationnelles
- ♦ Apprendre à générer un état d'esprit de croissance
- ♦ Générer un changement transformateur
- ♦ Apprécier l'importance des valeurs dans l'Éducation
- ♦ Comprendre un sens profond de l'Identité personnelle
- ♦ Connaître le modèle de personnalité de l'Ennéagramme et apprécier les différentes stratégies d'adaptation des ennéatypes
- ♦ Être capable de traiter de manière adéquate les croyances et les valeurs dans l'Éducation
- ♦ Analyser les mécanismes de la motivation
- ♦ Comprendre le talent et son rôle dans l'éducation
- ♦ Réfléchir à la relation entre les compétences clés et le Talent
- ♦ Appliquer le test de Gallump pour détecter le talent
- ♦ Savoir appliquer des stratégies pour le développement des talents
- ♦ Explorer les possibilités du Coaching pour découvrir la vocation
- ♦ Connaître les clés de la créativité
- ♦ Apprécier l'importance de la Créativité en tant que valeur dans l'Éducation
- ♦ Apprendre les techniques de création
- ♦ Développer la créativité

03

Direction de la formation

La structure des contenus a été conçue par une équipe de professionnels issus des meilleurs éducatifs et universités, conscients de la pertinence d'une formation innovante et engagés dans un enseignement de qualité grâce aux nouvelles technologies éducatives. Cette équipe de professionnels, soucieuse de former des psychologues de premier ordre, a conçu cette formation très complète qui permettra aux professionnels de travailler avec succès dans des institutions sociales, sanitaires et éducatives et d'influencer correctement le développement des enfants et des adolescents.



“

*Apprenez auprès de professionnels de
référence les dernières avancées en matière
de Coaching Éducatif et Gestion du Talent”*

Directeur invité

Le Docteur Christian van Nieuwerburgh est la **référence internationale** en matière de **Coaching Éducatif**. Il a développé une longue carrière dans ce domaine qui l'a conduit à être l'auteur et l'éditeur d'ouvrages aussi pertinents que *An Introduction to Coaching Skills : A Practical Guide* et *Coaching in Education: Getting Better Results for Students, Educators and Parents*.

Parmi ses nombreuses missions dans ce domaine, il a occupé des postes de direction dans des institutions telles que Growth Coaching International et le Centre International pour le Coaching dans l'Éducation, dont il est le **Directeur Global** et le **Directeur Exécutif**. Il est également membre principal du Centre for Wellbeing Science de l'Université de Melbourne et **membre honoraire** de la **Carnegie School of Education** de l'Université Leeds Beckett, au Royaume-Uni.

En tant qu'expert en Coaching, il a donné **des conférences** sur la **motivation** et le **leadership** aux **États-Unis**, au **Royaume-Uni**, en **Australie**, en **Europe** et en **Asie de l'Est**, et a publié de nombreux articles académiques dans des revues scientifiques de premier plan.



Dr Van Nieuwerburgh, Christian

- Directeur Global en Growth Coaching International, Sidney, Australie
- Directeur Exécutif du Centre International de Coaching en Éducation
- Auteur et éditeur d'ouvrages clés dans le domaine du Coaching, tels que *Coaching in Education : Getting Better Results for Students, Educators and Parents*
- Doctorat en Anglais de l'Université de Birmingham
- Master en Psychologie de l'Université de Londres Est
- Professeur de Coaching et de Psychologie Positive au Centre de Psychologie Positive et de Santé du Collège Royal des Chirurgiens d'Irlande
- Membre honoraire du Carnegie School of Education de l'Université de Leeds Beckett, Royaume-Uni
- Membre principal du Centre for Wellbeing Science à la Melbourne Graduate School of Education de l'Université de Melbourne, Australie

“

Grâce à TECH, vous pourrez apprendre avec les meilleurs professionnels du monde"

Direction



M. Riquelme Mellado, Francisco

- ♦ Chef d'Études au CEA Mar Menor Torre-Pacheco, Murcie, Espagne
- ♦ Enseignant au Ministère Régional de l'Éducation de la Région de Murcie.
- ♦ Professeur de Spécialité en Dessin
- ♦ Coordinateur des Projets d'Arts Visuels dans les Classes de l'Hôpital de la Région de Murcie
- ♦ Formateur de Projets Éducatifs et Responsable de la Fondation Botín dans la région de Murcie
- ♦ Il écrit pour le magazine éducatif INED21. Projet Éducatif *Une Éducation de l'Être*
- ♦ Blogueur et diffuseur d'informations
- ♦ Diplômé en Beaux-Arts de l'Université Polytechnique de Valence
- ♦ Master en Art-thérapie de l'École de Psychologie Pratique de Murcie
- ♦ Formation en Gestalt avec le programme SAT de la Fondation Claudio Naranjo
- ♦ Coach certifié ICF, ADESCO et AECOP avec des compétences en PNL et en coaching Systémique
- ♦ Formateur de formateurs pour CEFIRE et CPR Murcie



M. Romero Monteserín, Jose María

- ♦ Directeur Académique à l'École de Langue Espagnole de l'Université de Salamanque à Lisbonne
- ♦ Collaborateur dans plusieurs projets ELE-USAL dans le domaine de la Gestion
- ♦ Professeur Externe à la Fondation CIESE-Comillas en Gestion des Centres Éducatifs et de Formation
- ♦ Formateur en Ligne en Gestion de Centre Éducatif à la Fondation CIESE-Comillas
- ♦ Diplôme d'Enseignement de l'Université Complutense de Madrid
- ♦ Master en Gestion des Établissements d'Enseignement, Université Antonio de Nebrija
- ♦ Master en Formation des Enseignants du Secondaire de l'Université CEU Cardenal Herrera
- ♦ Diplôme d'études supérieures en Organisation Scolaire
- ♦ Technicien Supérieur Universitaire en Gestion des Ressources Humaines
- ♦ Technicien Supérieur en Formation en Entreprise
- ♦ Expert en Gestion de Projets



Dr Beltrán Catalán, María

- ♦ Pédagogue et Thérapeute à Oriéntate con María
- ♦ Fondatrice et Codirectrice de l'Association Espagnole contre la Post-Bullying
- ♦ Docteur *Cum Laude* en Psychologie de l'Université de Cordoue
- ♦ Lauréate du Prix de la Jeunesse pour la Culture Scientifique 2019, décerné par le Conseil National de la Recherche Espagnole (CSIC) et la Municipalité de Séville



Dr Visconti Ibarra, Martín

- ♦ Directeur Général de Académie Européenne de Guadalajara
- ♦ Ancien Directeur Général de l'École Bilingue Académique Européenne
- ♦ Expert en Sciences de l'Éducation, en Intelligence Émotionnelle et en Counselling
- ♦ Ancien Conseiller Scientifique du Parlement Espagnol
- ♦ Collaborateur de la Fondation Juegaterapia
- ♦ Master en Gestion et Administration des Centres Éducatifs
- ♦ Master En ligne en Difficultés d'Apprentissage et Processus Cognitifs
- ♦ Diplôme en Enseignement Primaire



Mme Jiménez Romero, Yolanda

- ♦ Conseillère Pédagogique et Collaboratrice Éducative Externe
- ♦ Coordinatrice Académique au Campus Universitaire en Ligne
- ♦ Directrice Territoriale de l'Institut des Hautes Capacités d'Estrémadure-Castille La Mancha
- ♦ Création de Contenu Éducatif INTEF au Ministère de l'Éducation et de la Science
- ♦ Diplôme d'Enseignement Primaire Mention en Anglais
- ♦ Psychopédagogue à l'Université Internationale de Valence
- ♦ Master en Neuropsychologie des Hautes Capacités
- ♦ Master en Intelligence Émotionnelle Spécialiste en PNL *Praticien*

04

Structure et contenu

La structure des contenus a été conçue par une équipe d'experts en psychologie et en éducation, qui ont pris en compte les dernières stratégies et innovations en matière de Coaching, notamment au niveau éducatif. Ces contenus seront le principal atout du professionnel de la psychologie pour se développer et se consolider dans ce secteur avec de meilleures garanties de succès, en s'occupant de manière optimale des enfants et des adolescents et en les aidant dans leur processus de développement cognitif et émotionnel. Tout cela permettra au professionnel de se positionner comme un psychologue prestigieux.



“

*Ce Certificat en Coaching Éducatif
et Gestion du Talent contient le
programme éducatif le plus complet
et le plus actualisé du marché”*

Module 1. Croyances, valeurs et identité

- 1.1. Nature des croyances
 - 1.1.1. Concepts relatifs aux croyances
 - 1.1.2. Caractéristiques d'une croyance
 - 1.1.3. Comportement et croyances
 - 1.1.4. Types de Croyances
- 1.2. Origine des croyances limitantes
 - 1.2.1. Distorsions cognitives
 - 1.2.2. Idées irrationnelles
- 1.3. Gérer le changement de croyance
 - 1.3.1. La base de l'adaptation
 - 1.3.2. Types d'Adaptation
- 1.4. Mentalité du changement et de l'innovation
 - 1.4.1. Mentalité fixe
 - 1.4.2. Mentalité de croissance
 - 1.4.3. Zone d'inertie et Zone d'apprentissage
 - 1.4.4. Tension créative
- 1.5. Coaching et changement
 - 1.5.1. Changements génératifs et évolutifs
- 1.6. Valeurs et contre-valeurs
 - 1.6.1. Conceptualisation des valeurs
 - 1.6.2. Apprentissage des valeurs
 - 1.6.3. Valeurs et comportement
 - 1.6.4. Contre-valeurs
- 1.7. Identité
 - 1.7.1. Identité et traits d'identité
 - 1.7.2. Modèles psychologiques et identité
 - 1.7.3. Identité et Science





- 1.8. Modèles de la personnalité
 - 1.8.1. Ennéagramme : les différentes expressions de la personnalité et de ses besoins
 - 1.8.2. Le modèle MBTI
 - 1.8.3. Autres modèles
- 1.9. Niveaux Logiques
 - 1.9.1. Besoins humains
 - 1.9.2. Niveaux de conscience
 - 1.9.3. Alignement des niveaux
- 1.10. Approche en éducation des croyances, aux valeurs et à l'identité
 - 1.10.1. Diversité: inclusion
 - 1.10.2. Éducation aux Valeurs. Valeurs de la Psychologie Positive
 - 1.10.3. Estime de soi et reconnaissance : construction de l'identité

Module 2. Coaching Éducatif

- 2.1. Qu'est-ce que le Coaching éducatif? Bases et principes fondamentaux
 - 2.1.1. Définition et lien avec les théories pédagogiques et psychologiques
 - 2.1.2. Éduquer pour donner du sens
 - 2.1.2.1. Noodynamique et Coaching
 - 2.1.2.2. Orthophonie, Coaching et éducation à l'être
- 2.2. Domaines d'application du Coaching dans l'éducation
- 2.3. Avantages de son application dans les contextes éducatifs
 - 2.3.1. Coaching et développement des fonctions exécutives et de la métacognition
 - 2.3.2. Besoins en matière de coaching et de soutien pédagogique
 - 2.3.3. Coaching pour l'excellence
- 2.4. Pédagogies basées sur la coopération et le développement de l'autonomie et Coaching
- 2.5. Styles de la relation d'aide et Coaching
- 2.6. L'enseignant en tant que coach
- 2.7. Compétences de l'enseignant en tant que "coach" pour les élèves

- 2.8. Coaching dans le cadre du Mentorat partagé
- 2.9. Compétences de l'enseignant en tant que facilitateur du changement
 - 2.9.1. Préparer le terrain. Créer la relation
 - 2.9.1.1. Visualisation créative. Résultats à atteindre à la fin du processus
 - 2.9.1.2. La roue de l'élève– la Roue de l'Enseignant
 - 2.9.1.3. Contrat pédagogique
 - 2.9.2. Communication efficace
 - 2.9.2.1. Communication efficace
 - 2.9.2.2. Écoute active
 - 2.9.2.3. Des questions percutantes
 - 2.9.2.4. La communication directe
 - 2.9.3. Objectifs de planification
 - 2.9.3.1. Construire le But de la Vie
 - 2.9.3.2. Jeu des résultats
 - 2.9.3.3. Construire des objectifs SMART. Faciliter l'apprentissage et les résultats
 - 2.9.3.4. Sensibilisation
 - 2.9.3.5. Actions de conception
 - 2.9.4. Gestion des progrès
 - 2.9.4.1. Croyances limitantes et croyances puissantes
 - 2.9.4.2. Apprentissage et Coaching. Zone de confort
 - 2.9.4.3. Jeu de qualités
 - 2.9.4.4. Les clés du succès
 - 2.9.5. Évaluation du Processus
 - 2.9.6. Implication de la famille
- 2.10. Applications dans le groupe Classe
 - 2.11. Les équipes pédagogiques et les sénats Esprit d'équipe, synergies
 - 2.12. Les équipes de gestion et le développement d'outils exécutifs

Module 3. Talent, Vocation et Créativité

- 3.1. Le Talent et son importance pédagogique
 - 3.1.1. Le Talent et ses composantes
 - 3.1.2. Le Talent sont diversifiés
 - 3.1.3. Mesurer et découvrir les talents
- 3.2. Talent et Compétences Clés
 - 3.2.1. Compétences Clés comme paradigme éducatif
 - 3.2.2. Intelligences, Connaissances, Aptitudes, attitudes
 - 3.2.3. Relation entre Talent et Compétences Clés
- 3.3. Développement du Talent
 - 3.3.1. Procédures de développement des talents
 - 3.3.2. Talent et approche éducative
- 3.4. Mécanismes de Motivation
 - 3.4.1. Besoins, désirs et motivations
 - 3.4.2. Prise de décision
 - 3.4.3. Capacités exécutives
 - 3.4.4. Procrastination
 - 3.4.5. Habitudes favorisant l'efficacité
- 3.5. Vocation, sens et objectif
 - 3.5.1. L'importance de la vocation
 - 3.5.2. L'importance du sens
 - 3.5.3. Vision, mission, engagement
- 3.6. Vers une définition de la Créativité
 - 3.6.1. La créativité : une mode nécessaire. Innovation
 - 3.6.2. Pensée divergente et convergente
 - 3.6.3. Le processus de création et ses phases



- 3.7. Pourquoi la créativité?
 - 3.7.1. Arguments en faveur de la Créativité aujourd'hui
 - 3.7.2. Domaines de la créativité
- 3.8. Développement de la Créativité
 - 3.8.1. Les conditions de la créativité
 - 3.8.2. Disciplines artistiques comme précurseurs de la créativité
 - 3.8.3. Créativité appliquée aux défis et à la résolution de problèmes
- 3.9. La Créativité comme valeur dans l'Éducation
 - 3.9.1. La nécessité d'encourager la créativité dans l'éducation
 - 3.9.2. Appliquer la créativité dans les salles de classe
- 3.10. Techniques créatives
 - 3.10.1. Techniques de Pensée relationnelle
 - 3.10.2. Techniques pour générer des idées
 - 3.10.3. Techniques d'évaluation des idées
 - 3.10.4. Exercices de remue-méninges
 - 3.10.5. Autres techniques et méthodes



*Une expérience de formation unique,
clé et décisive pour stimuler votre
développement professionnel*

05

Méthodologie d'étude

TECH est la première université au monde à combiner la méthodologie des **case studies** avec **Relearning**, un système d'apprentissage 100 % en ligne basé sur la répétition guidée.

Cette stratégie d'enseignement innovante est conçue pour offrir aux professionnels la possibilité d'actualiser leurs connaissances et de développer leurs compétences de manière intensive et rigoureuse. Un modèle d'apprentissage qui place l'étudiant au centre du processus académique et lui donne le rôle principal, en s'adaptant à ses besoins et en laissant de côté les méthodologies plus conventionnelles.



“

*TECH vous prépare à relever de nouveaux défis
dans des environnements incertains et à réussir
votre carrière”*

L'étudiant : la priorité de tous les programmes de TECH

Dans la méthodologie d'étude de TECH, l'étudiant est le protagoniste absolu. Les outils pédagogiques de chaque programme ont été sélectionnés en tenant compte des exigences de temps, de disponibilité et de rigueur académique que demandent les étudiants d'aujourd'hui et les emplois les plus compétitifs du marché.

Avec le modèle éducatif asynchrone de TECH, c'est l'étudiant qui choisit le temps qu'il consacre à l'étude, la manière dont il décide d'établir ses routines et tout cela dans le confort de l'appareil électronique de son choix. L'étudiant n'a pas besoin d'assister à des cours en direct, auxquels il ne peut souvent pas assister. Les activités d'apprentissage se dérouleront à votre convenance. Vous pouvez toujours décider quand et où étudier.

“

*À TECH, vous n'aurez PAS de cours en direct
(auxquelles vous ne pourrez jamais assister)”*



Les programmes d'études les plus complets au niveau international

TECH se caractérise par l'offre des itinéraires académiques les plus complets dans l'environnement universitaire. Cette exhaustivité est obtenue grâce à la création de programmes d'études qui couvrent non seulement les connaissances essentielles, mais aussi les dernières innovations dans chaque domaine.

Grâce à une mise à jour constante, ces programmes permettent aux étudiants de suivre les évolutions du marché et d'acquérir les compétences les plus appréciées par les employeurs. Ainsi, les diplômés de TECH reçoivent une préparation complète qui leur donne un avantage concurrentiel significatif pour progresser dans leur carrière.

De plus, ils peuvent le faire à partir de n'importe quel appareil, PC, tablette ou smartphone.

“

Le modèle de TECH est asynchrone, de sorte que vous pouvez étudier sur votre PC, votre tablette ou votre smartphone où vous voulez, quand vous voulez et aussi longtemps que vous le voulez”

Case studies ou Méthode des cas

La méthode des cas est le système d'apprentissage le plus utilisé par les meilleures écoles de commerce du monde. Développée en 1912 pour que les étudiants en Droit n'apprennent pas seulement le droit sur la base d'un contenu théorique, sa fonction était également de leur présenter des situations réelles et complexes. De cette manière, ils pouvaient prendre des décisions en connaissance de cause et porter des jugements de valeur sur la manière de les résoudre. En 1924, elle a été établie comme une méthode d'enseignement standard à Harvard.

Avec ce modèle d'enseignement, ce sont les étudiants eux-mêmes qui construisent leurs compétences professionnelles grâce à des stratégies telles que *Learning by doing* ou le *Design Thinking*, utilisées par d'autres institutions renommées telles que Yale ou Stanford.

Cette méthode orientée vers l'action sera appliquée tout au long du parcours académique de l'étudiant avec TECH. Vous serez ainsi confronté à de multiples situations de la vie réelle et devrez intégrer des connaissances, faire des recherches, argumenter et défendre vos idées et vos décisions. Il s'agissait de répondre à la question de savoir comment ils agiraient lorsqu'ils seraient confrontés à des événements spécifiques complexes dans le cadre de leur travail quotidien.



Méthode Relearning

Chez TECH, les *case studies* sont complétées par la meilleure méthode d'enseignement 100 % en ligne : le *Relearning*.

Cette méthode s'écarte des techniques d'enseignement traditionnelles pour placer l'apprenant au centre de l'équation, en lui fournissant le meilleur contenu sous différents formats. De cette façon, il est en mesure de revoir et de répéter les concepts clés de chaque matière et d'apprendre à les appliquer dans un environnement réel.

Dans le même ordre d'idées, et selon de multiples recherches scientifiques, la répétition est le meilleur moyen d'apprendre. C'est pourquoi TECH propose entre 8 et 16 répétitions de chaque concept clé au sein d'une même leçon, présentées d'une manière différente, afin de garantir que les connaissances sont pleinement intégrées au cours du processus d'étude.

Le Relearning vous permettra d'apprendre plus facilement et de manière plus productive tout en développant un esprit critique, en défendant des arguments et en contrastant des opinions : une équation directe vers le succès.



Un Campus Virtuel 100% en ligne avec les meilleures ressources didactiques

Pour appliquer efficacement sa méthodologie, TECH se concentre à fournir aux diplômés du matériel pédagogique sous différents formats : textes, vidéos interactives, illustrations et cartes de connaissances, entre autres. Tous ces supports sont conçus par des enseignants qualifiés qui axent leur travail sur la combinaison de cas réels avec la résolution de situations complexes par la simulation, l'étude de contextes appliqués à chaque carrière professionnelle et l'apprentissage basé sur la répétition, par le biais d'audios, de présentations, d'animations, d'images, etc.

Les dernières données scientifiques dans le domaine des Neurosciences soulignent l'importance de prendre en compte le lieu et le contexte d'accès au contenu avant d'entamer un nouveau processus d'apprentissage. La possibilité d'ajuster ces variables de manière personnalisée aide les gens à se souvenir et à stocker les connaissances dans l'hippocampe pour une rétention à long terme. Il s'agit d'un modèle intitulé *Neurocognitive context-dependent e-learning* qui est sciemment appliqué dans le cadre de ce diplôme universitaire.

D'autre part, toujours dans le but de favoriser au maximum les contacts entre mentors et mentorés, un large éventail de possibilités de communication est offert, en temps réel et en différé (messagerie interne, forums de discussion, service téléphonique, contact par courrier électronique avec le secrétariat technique, chat et vidéoconférence).

De même, ce Campus Virtuel très complet permettra aux étudiants TECH d'organiser leurs horaires d'études en fonction de leurs disponibilités personnelles ou de leurs obligations professionnelles. De cette manière, ils auront un contrôle global des contenus académiques et de leurs outils didactiques, mis en fonction de leur mise à jour professionnelle accélérée.



Le mode d'étude en ligne de ce programme vous permettra d'organiser votre temps et votre rythme d'apprentissage, en l'adaptant à votre emploi du temps"

L'efficacité de la méthode est justifiée par quatre acquis fondamentaux :

1. Les étudiants qui suivent cette méthode parviennent non seulement à assimiler les concepts, mais aussi à développer leur capacité mentale au moyen d'exercices pour évaluer des situations réelles et appliquer leurs connaissances.
2. L'apprentissage est solidement traduit en compétences pratiques ce qui permet à l'étudiant de mieux s'intégrer dans le monde réel.
3. L'assimilation des idées et des concepts est rendue plus facile et plus efficace, grâce à l'utilisation de situations issues de la réalité.
4. Le sentiment d'efficacité de l'effort investi devient un stimulus très important pour les étudiants, qui se traduit par un plus grand intérêt pour l'apprentissage et une augmentation du temps passé à travailler sur le cours.

La méthodologie universitaire la mieux évaluée par ses étudiants

Les résultats de ce modèle académique innovant sont visibles dans les niveaux de satisfaction générale des diplômés de TECH.

L'évaluation par les étudiants de la qualité de l'enseignement, de la qualité du matériel, de la structure et des objectifs des cours est excellente. Sans surprise, l'institution est devenue l'université la mieux évaluée par ses étudiants sur la plateforme d'évaluation Trustpilot, avec une note de 4,9 sur 5.

Accédez aux contenus de l'étude depuis n'importe quel appareil disposant d'une connexion Internet (ordinateur, tablette, smartphone) grâce au fait que TECH est à la pointe de la technologie et de l'enseignement.

Vous pourrez apprendre grâce aux avantages offerts par les environnements d'apprentissage simulés et à l'approche de l'apprentissage par observation : le Learning from an expert.



Ainsi, le meilleur matériel pédagogique, minutieusement préparé, sera disponible dans le cadre de ce programme :



Matériel didactique

Tous les contenus didactiques sont créés par les spécialistes qui enseignent les cours. Ils ont été conçus en exclusivité pour le programme afin que le développement didactique soit vraiment spécifique et concret.

Ces contenus sont ensuite appliqués au format audiovisuel afin de mettre en place notre mode de travail en ligne, avec les dernières techniques qui nous permettent de vous offrir une grande qualité dans chacune des pièces que nous mettrons à votre service.



Pratique des aptitudes et des compétences

Vous effectuerez des activités visant à développer des compétences et des aptitudes spécifiques dans chaque domaine. Pratiques et dynamiques permettant d'acquérir et de développer les compétences et les capacités qu'un spécialiste doit acquérir dans le cadre de la mondialisation dans laquelle nous vivons.



Résumés interactifs

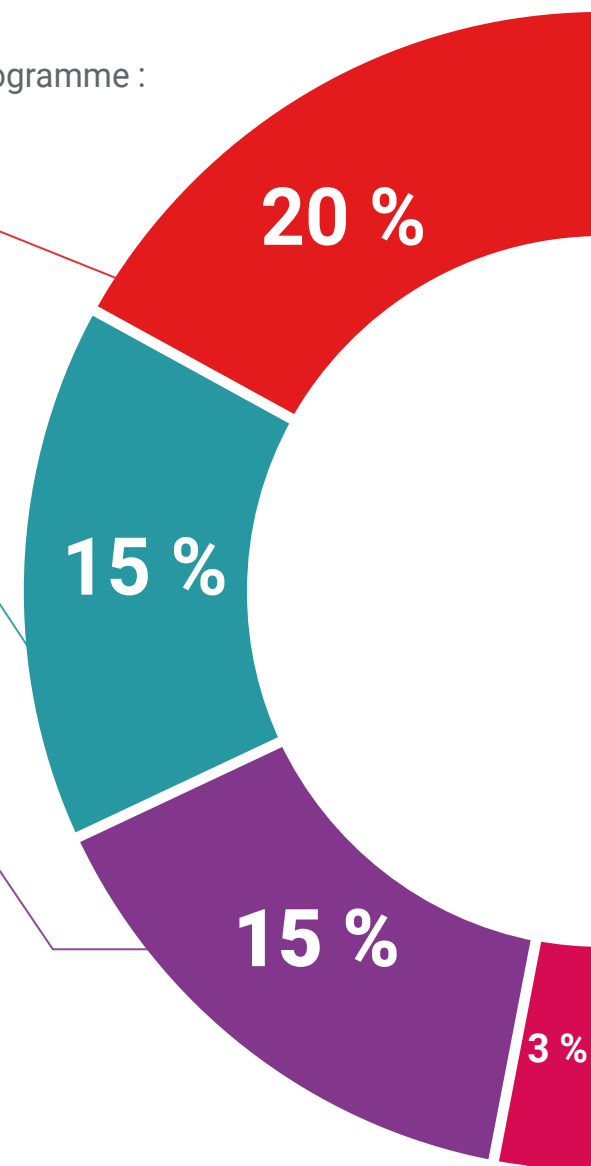
Nous présentons les contenus de manière attrayante et dynamique dans des dossiers multimédias qui incluent de l'audio, des vidéos, des images, des diagrammes et des cartes conceptuelles afin de consolider les connaissances.

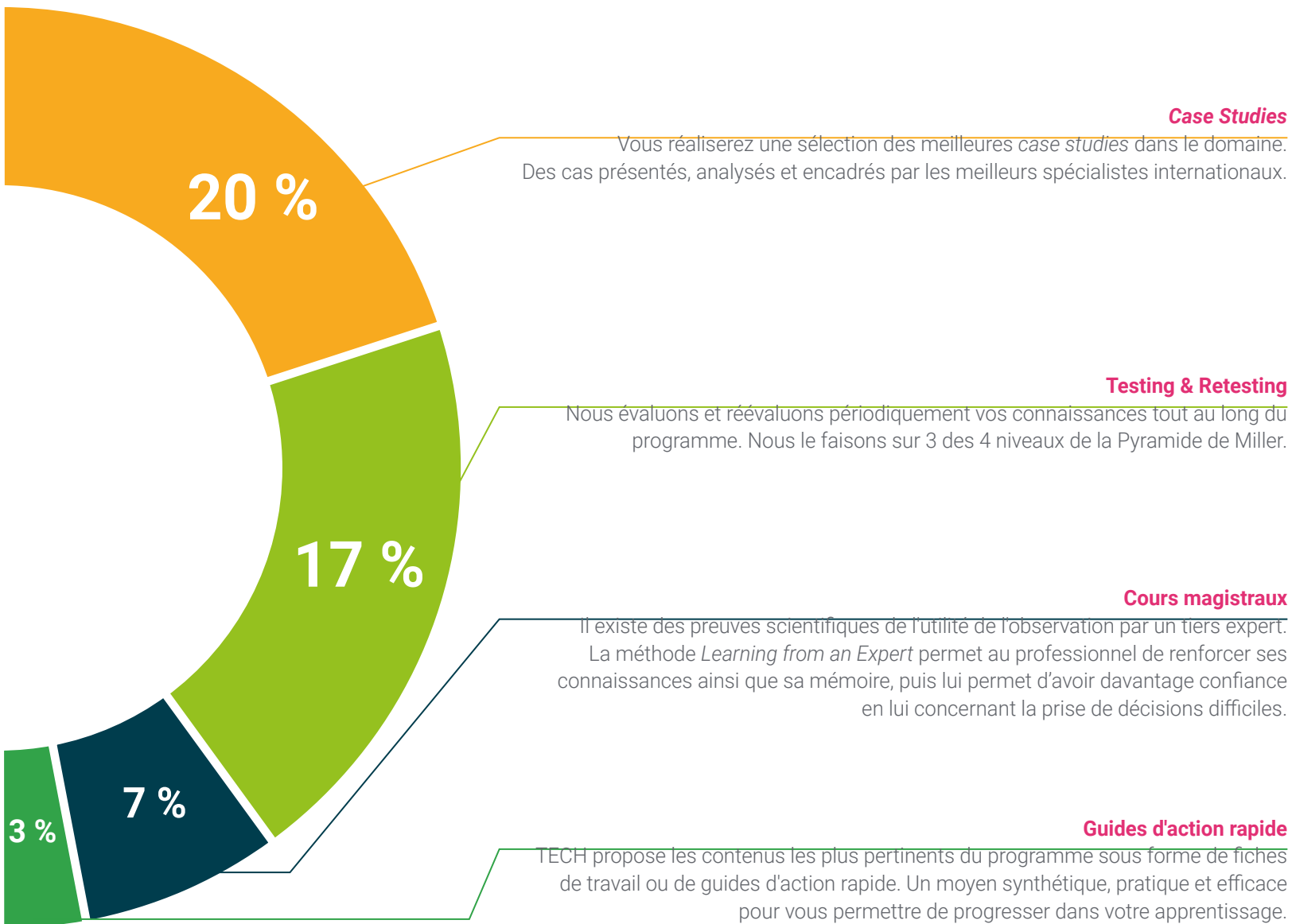
Ce système éducatif unique de présentation de contenu multimédia a été récompensé par Microsoft en tant que "European Success Story".



Lectures complémentaires

Articles récents, documents de consensus, guides internationaux, etc... Dans notre bibliothèque virtuelle, vous aurez accès à tout ce dont vous avez besoin pour compléter votre formation.





Case Studies

Vous réaliserez une sélection des meilleures *case studies* dans le domaine. Des cas présentés, analysés et encadrés par les meilleurs spécialistes internationaux.



Testing & Retesting

Nous évaluons et réévaluons périodiquement vos connaissances tout au long du programme. Nous le faisons sur 3 des 4 niveaux de la Pyramide de Miller.



Cours magistraux

Il existe des preuves scientifiques de l'utilité de l'observation par un tiers expert. La méthode *Learning from an Expert* permet au professionnel de renforcer ses connaissances ainsi que sa mémoire, puis lui permet d'avoir davantage confiance en lui concernant la prise de décisions difficiles.



Guides d'action rapide

TECH propose les contenus les plus pertinents du programme sous forme de fiches de travail ou de guides d'action rapide. Un moyen synthétique, pratique et efficace pour vous permettre de progresser dans votre apprentissage.



06 Diplôme

Le Certificat en Coaching Éducatif et Gestion du Talent garantit, outre la formation la plus rigoureuse et la plus actualisée, l'accès à un diplôme de Certificat délivré par TECH Global University.



“

*Finalisez cette formation avec succès et recevez
votre diplôme sans avoir à vous soucier des
déplacements ou des démarches administratives”*

Ce programme vous permettra d'obtenir votre diplôme propre de **Certificat en Coaching Éducatif et Gestion du Talent** approuvé par **TECH Global University**, la plus grande Université numérique au monde.

TECH Global University est une Université Européenne Officielle reconnue publiquement par le Gouvernement d'Andorre (*journal officiel*). L'Andorre fait partie de l'Espace Européen de l'Enseignement Supérieur (EEES) depuis 2003. L'EEES est une initiative promue par l'Union Européenne qui vise à organiser le cadre international de formation et à harmoniser les systèmes d'enseignement supérieur des pays membres de cet espace. Le projet promeut des valeurs communes, la mise en œuvre d'outils communs et le renforcement de ses mécanismes d'assurance qualité afin d'améliorer la collaboration et la mobilité des étudiants, des chercheurs et des universitaires.

Ce diplôme propre de **TECH Global University**, est un programme européen de formation continue et de mise à jour professionnelle qui garantit l'acquisition de compétences dans son domaine de connaissances, conférant une grande valeur curriculaire à l'étudiant qui réussit le programme.

Diplôme : **Certificat en Coaching Éducatif et Gestion du Talent**

Modalité : **en ligne**

Durée : **12 semaines**

Accréditation : **18 ECTS**



future

santé confiance personnes

éducation information tuteurs

garantie accréditation enseignement

institutions technologie apprentissage

communauté engagement

tech global
university

Certificat

Coaching Éducatif et
Gestion du Talent

- » Modalité : en ligne
- » Durée : 12 semaines
- » Diplôme : TECH Global University
- » Accréditation : 18 ECTS
- » Horaire : à votre rythme
- » Examens : en ligne

Certificat

Coaching Éducatif et Gestion du Talent

n du Talent