

Capacitación Práctica

Psicoterapia Cognitivo-Conductual





tech global
university

Capacitación Práctica
Psicoterapia Cognitivo-Conductual

Índice

01

Introducción

pág. 4

02

¿Por qué cursar esta
Capacitación Práctica?

pág. 6

03

Objetivos

pág. 8

04

Planificación
de la enseñanza

pág. 10

05

¿Dónde puedo hacer la
Capacitación Práctica?

pág. 12

06

Condiciones generales

pág. 14

07

Titulación

pág. 16

01

Introducción

La Psicoterapia Cognitivo-Conductual es uno de los campos psicológicos que más se benefician de la experiencia práctica, pues es de las terapias más extendidas. Es por ello que este centro académico ofrece la oportunidad a todos los profesionales de la Psicología de realizar un periodo de actividad práctica que le ayude no solo a perfeccionar las habilidades y competencias exigidas por la profesión, sino a implementar a su currículum el distintivo de haber formado parte de una empresa referente en el sector durante 120 horas.



TECH te da la oportunidad de poder potenciar tus habilidades técnicas y procedimentales a través de una Capacitación Práctica en Psicoterapia Cognitivo-Conductual, donde estarás guiada por auténticos expertos”





En base a esto, surge la Capacitación Práctica en Psicoterapia Cognitivo-Conductual, un programa que tiene como principal objetivo acercar al profesional de la psicología a la realidad que se vive diariamente en un centro de esta área. De esta manera, podrá conocer, de primera mano, cómo trabajan los profesionales de la psicoterapia, aprender de su experiencia y desarrollar la aptitud propia de un trabajador perfectamente cualificado para insertarse en el mercado laboral.

Se trata de una experiencia única para crecer de la mano de especialistas en el área y de aportar a su currículum un distintivo que le ayudará a distinguirse en los procesos de selección de personal. Cabe destacar que durante el periodo práctico el alumno estará acompañado en todo momento por un tutor que velará porque pueda sacarle el máximo rendimiento a esta capacitación.

Además, podrá participar activamente en el abordaje de pacientes, conocer los detalles de las enfermedades cognitivo-conductuales, ponerse al día de los tratamientos y protocolos para manejar estos casos y profundizar en el trato cara a cara. Todo ello le ayudará a desarrollarse como un profesional preparado para cumplir su labor de manera independiente en cualquier empresa.



Tener acceso a unas prácticas en un centro de referencia en el sector de la psicoterapia te aportará el distintivo profesional para destacar en los procesos de selección”

02

¿Por qué cursar esta Capacitación Práctica?

La Psicoterapia Cognitivo-Conductual ha integrado en los últimos años cambios en sus técnicas y metodologías en los programas de tratamiento. Así, al tratarse de una disciplina que busca perfeccionar sus procedimientos de evaluación, diagnóstico y abordaje, el profesional necesita estar en constante actualización de sus conocimientos. Y eso es precisamente lo que ofrece este programa creado por TECH, el cual aporta una visión directa y práctica de esta especialidad. Así, en una estancia práctica de 3 semanas, el profesional estará acompañado por un auténtico experto en la materia, que le mostrará casos reales, donde aplicar los métodos más recientes y eficaces.



TECH te ofrece una experiencia única, en un entorno clínico de primer nivel donde podrás actualizarte junto a los mejores profesionales en Psicoterapia Cognitivo-Conductual"

1. Actualizarse a partir de la última técnica y método disponible

Los métodos de evaluación, las técnicas de diagnóstico y la planificación de acciones encaminadas a abordar de manera eficiente diferentes patologías han evolucionado gracias, en gran medida, a los estudios y evidencias científicos. Así, en esta Capacitación Práctica, TECH ha diseñado un programa, que llevará al profesional a integrar dichos avances en su praxis diaria, accediendo bajo la tutorización de un especialista a los procedimientos más avanzados en Psicoterapia.

2. Profundizar a partir de la experiencia de los mejores especialistas

El profesional que se adentre en esta Capacitación Práctica podrá nutrirse durante este periodo de la experiencia de los psicólogos que integran el centro clínico de prestigio, donde se desenvolverá con casos clínicos reales. Toda una experiencia, que le permitirá obtener una actualización de sus conocimientos a través de una estancia en un entorno excelente y siempre con el acompañamiento de los mejores especialistas en este campo.

3. Adentrarse en entornos clínicos de primera

TECH lleva a cabo una selección rigurosa de los centros que forman parte de las Capacitaciones Prácticas. De esta manera, esta institución quiere garantizar el acceso de calidad del profesional a entornos clínicos que aporte los avances más recientes en Psicoterapia Cognitivo-Conductual. De esta manera, podrá desenvolverse en un escenario real, durante 3 semanas, aplicando las técnicas más innovadoras para tratar tanto los trastornos más frecuentes como los excepcionales.



4. Llevar lo adquirido a la práctica diaria desde el primer momento

Esta propuesta se aleja del concepto teórico puro, de las largas horas de estudio y se aproxima a las necesidades de los psicólogos en su quehacer diario. Es por ello, por lo que el especialista se encontrará en este programa una estancia intensiva, que le permitirá obtener una experiencia de 120 horas de práctica profesional, lo que llevará al profesional a aplicar todos los métodos y procesos en su consulta diaria.

5. Expandir las fronteras del conocimiento

Esta Capacitación Práctica permite al especialista poder obtener la información más reciente y novedosa en el ámbito de la Psicoterapia Cognitivo-Conductual a través de un programa, que le permitirá no solo integrar dichos avances en su práctica diaria, sino ponerlas en marcha en cualquier otro centro clínico de prestigio, donde desee desarrollar su carrera profesional. Una oportunidad única que tan solo te ofrece TECH.

“

Tendrás una inmersión práctica total en el centro que tú mismo elijas”

03

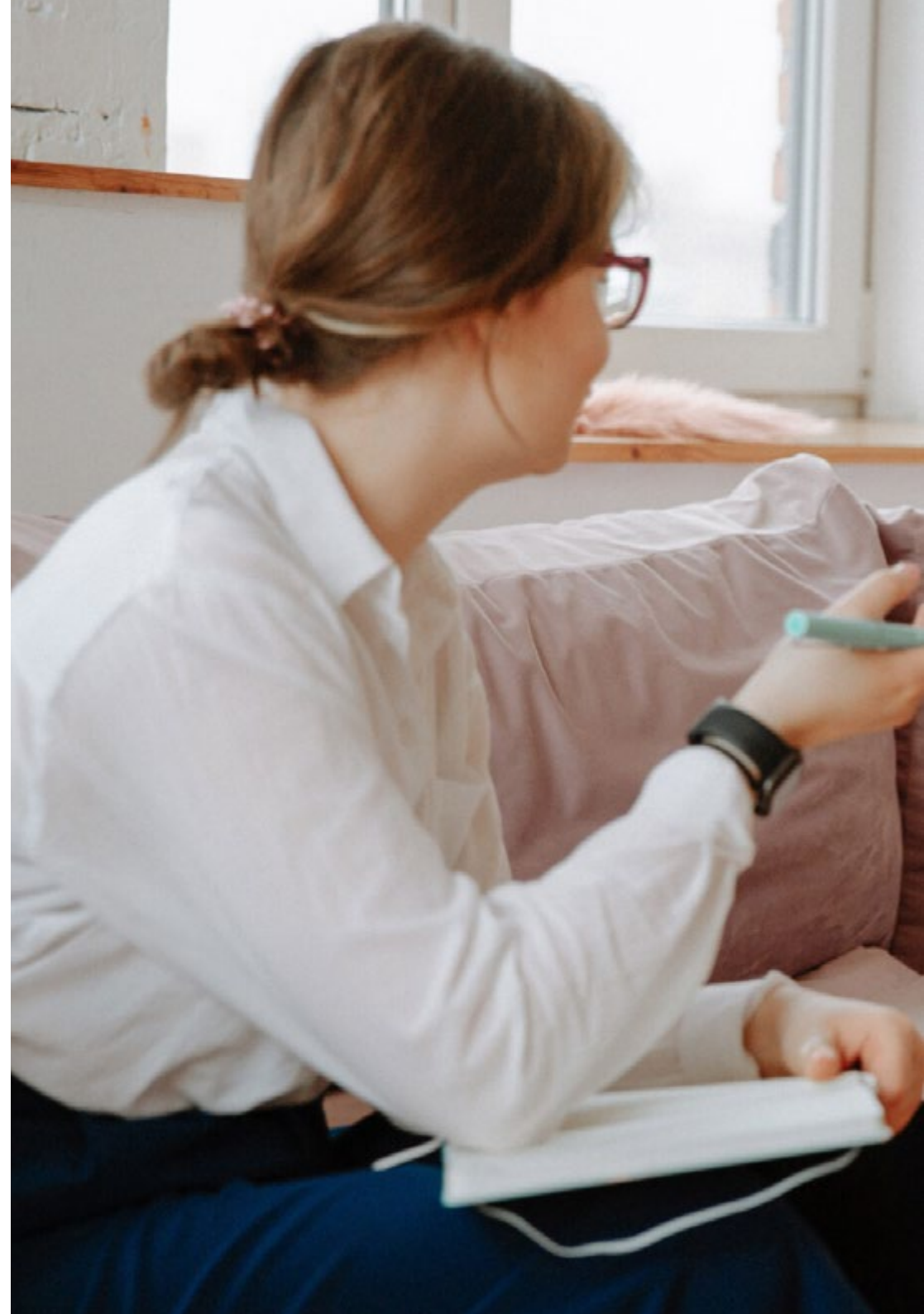
Objetivos

El objetivo principal de esta Capacitación Práctica es dotar al egresado de los conocimientos técnicos que influyan positivamente en su quehacer profesional desde el enfoque cognitivo-conductual. La estancia en un centro de referencia le ayudará a perfeccionar sus habilidades en el diseño de la evaluación psicológica y a manejar las herramientas de intervención para conformar un proceso terapéutico efectivo y eficaz. Además, el acompañamiento por parte de profesionales del sector le permitirá ponerse al día sobre el manejo de los protocolos más adecuados para contener el estado emocional del paciente.



Objetivos generales

- ♦ Dominar las técnicas más recientes y avanzadas en el diagnóstico de pacientes con trastornos comunes o infrecuentes
- ♦ Manejar los planes y programas de tratamiento más innovadores en el área de la Psicoterapia Cognitivo-Conductual
- ♦ Actualizar los procedimientos empleados para la evaluación del paciente





Objetivos específicos

- ♦ Obtener capacidad de síntesis y tener nociones sobre la cronología histórica de la psicología
- ♦ Diferenciar entre las estrategias propias de la psicología cognitivo conductual y otras
- ♦ Diseñar estrategias que permitan la intervención desde el modelo
- ♦ Actualizar las técnicas una intervención con el modelo cognitivo conductual
- ♦ Aprender los fundamentos de las terapias basadas en el modelo cognitivo conductual
- ♦ Diferenciar los grupos de psicofármacos existentes para el tratamiento de los trastornos psiquiátricos y de conducta
- ♦ Determinar los mecanismos de acción en cada uno de los tratamientos farmacológicos
- ♦ Evaluar los efectos secundarios de los diferentes grupos de fármacos
- ♦ Aplicar las técnicas de modificación de conducta
- ♦ Identificar las TIC y su utilidad en la psicología clínica
- ♦ Actualizar los conocimientos sobre los tratamientos actuales y futuros vinculados a las nuevas tecnologías

04

Planificación de la enseñanza

La Capacitación Práctica de este programa en Psicoterapia Cognitivo-Conductual está conformada por una estancia práctica en un centro de prestigio, de 3 semanas de duración, de lunes a viernes con jornadas de 8 horas consecutivas tutorizadas por un profesional con amplia experiencia en el sector. Esta experiencia permitirá al egresado conocer al detalle el día a día de la profesión y trabajar en situaciones reales al lado de un equipo experto y de referencia dentro del área de la Psicoterapia.

En esta propuesta de capacitación, de carácter completamente práctico, las actividades están dirigidas al desarrollo y perfeccionamiento de las competencias necesarias para la prestación de un servicio de atención psicológica al paciente con trastornos cognitivo - conductuales, y que están orientadas a la capacitación específica para el ejercicio de la actividad, en un medio de seguridad para el paciente y un alto desempeño profesional.

TECH ofrece así, una excelente oportunidad de poder actualizar conocimientos a través de un programa innovador en el panorama académico, y que se adapta a las demandas reales de los profesionales, que buscan potenciar sus capacidades desde la práctica. Esta es una nueva forma de entender e integrar los procesos de salud, convirtiendo un centro clínico en un escenario ideal para acceder a una innovadora experiencia enfocada al perfeccionamiento de las competencias de los profesionales.

La enseñanza práctica se realizará con la participación activa del estudiante desempeñando las actividades y procedimientos de cada área de competencia (aprender a aprender y aprender a hacer), con el acompañamiento y guía de los profesores y demás compañeros de entrenamiento que faciliten el trabajo en equipo y la integración multidisciplinar como competencias transversales para la praxis psicológica (aprender a ser y aprender a relacionarse).



Capacítate en una institución que te pueda ofrecer todas estas posibilidades, con un programa académico innovador y un equipo humano capaz de desarrollarte al máximo”



Los procedimientos descritos a continuación serán la base de la parte práctica de la capacitación, y su realización estará sujeta a la disponibilidad propia del centro y su volumen de trabajo, siendo las actividades propuestas las siguientes:

Módulo	Actividad Práctica
Estudio y diagnóstico en el modelo de la Psicología Cognitivo-Conductual	Desenvolverse con eficacia con los principales instrumentos de evaluación psicológica
	Definir esquemas emocionales adaptados a las necesidades de cada paciente
	Elaborar planes para la prevención de recaídas a través de las técnicas empleadas en la Psicología Cognitivo-Conductual
	Evaluar y valorar las creencias limitantes del paciente
Diseño y estrategias de intervención en la Psicología Cognitivo-Conductual	Emplear las estrategias adecuadas para el manejo de situaciones complicadas
	Abordar las situaciones más comunes que pueden interferir en la terapia
	Implementar en el paciente hábitos para la mejora de la salud mental y emocional
	Aplicar técnicas de afrontamiento, desactivación y relajación según lo requiera la situación
	Aplicar de forma clínica técnicas como el <i>Mindfulness</i>
Psicología Cognitivo-Conductual Aplicada	Realizar evaluaciones y diagnósticos según el tipo de trastorno presentado, a fin de identificarlo y llevar a cabo una terapia personalizada
	Abarcar problemas relacionados con conductas alimentarias, intervención frente al duelo y el estrés
	Aplicar técnicas de incremento de conductas
	Implementar técnicas de reducción o eliminación de conductas atendiendo a aquellas que deben ser eliminadas
	Crear programas de economía de fichas con aplicación práctica en entornos reales
Programas de tratamientos	Evaluar programas de tratamiento para patologías diversas como la esquizofrenia, espectro autista o fobia social
	Implementar tratamientos adecuados a cada patología siguiendo los modelos de la Psicología Cognitivo-Conductual
	Colaborar en la realización de programas de intervención distintivos para abordar las patologías clínicas más comunes
	Desarrollar programas de entrenamiento de habilidades sociales dirigidos a trastornos patológicos

05

¿Dónde puedo hacer la Capacitación Práctica?

La relevancia de TECH en el sector académico ha hecho posible la creación de alianzas con empresas referentes en diferentes sectores. Esto le permite aumentar su oferta práctica, para que el egresado pueda elegir el centro que más se adapte a su demanda. Es importante destacar que para poder llevar a cabo estos acuerdos la entidad debe cumplir con unos estándares muy estrictos de calidad, con el objetivo de garantizar una estancia práctica totalmente efectiva y basada en la línea de profesionalidad que define a TECH.



Accediendo a esta Capacitación Práctica en Psicoterapia Cognitivo-Conductual en un centro de prestigio del panorama nacional estarás invirtiendo en ti mismo y en tu futuro profesional"





El alumno podrá cursar esta capacitación en los siguientes centros:



Psicología

Grupo Psicoactiva

País: España
Ciudad: Valencia

Dirección: Calle Borrull, 40, 46008, Valencia

Clínica especializada en la atención psicológica

Capacitaciones prácticas relacionadas:

- Psicoterapia Cognitivo-Conductual
- Terapias de Tercera Generación



Psicología

Psicología Amorebieta

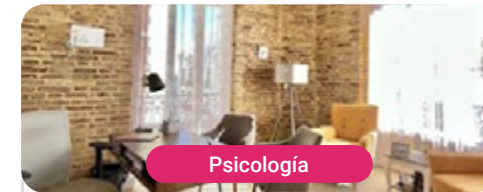
País: España
Ciudad: Vizcaya

Dirección: Hurtado de Amezaga Kalea, 27, Piso 13, Dpto. 5, Abando, 48008. Bilbao

Amorebieta destaca por promover la salud mental en las diferentes etapas

Capacitaciones prácticas relacionadas:

- Psicología Clínica y de la Salud
- Psicología General Sanitaria



Psicología

Proceso Terapéutico

País: España
Ciudad: Valencia

Dirección: Carrer de Lluís Vives, 6, Puerta 7, 46003 Valencia

Entidad especializada en la atención psico-terapéutica

Capacitaciones prácticas relacionadas:

- Psicoterapia Cognitivo-Conductual



Psicología

Marea Psicología

País: España
Ciudad: La Coruña

Dirección: Rúa Cantón Grande, 6, 9ºA2, 15003 A Coruña

Las personas acuden porque conviven con un malestar que perjudica su día a día, y no saben cómo superar esa situación

Capacitaciones prácticas relacionadas:

- Psicología Clínica y de la Salud
- Psicología Educativa y de la Salud



Psicología

Centro de Psicología Altea

País: España
Ciudad: Cádiz

Dirección: Avda. Gesto por la paz – Edif. El Carmen, P-2 -1ºJ 11207 Algeciras (Cádiz)

Psicólogos en Algeciras

Capacitaciones prácticas relacionadas:

- Psicología Clínica y de la Salud
- Psicología General Sanitaria

06

Condiciones generales

Seguro de responsabilidad civil

La máxima preocupación de esta institución es garantizar la seguridad tanto de los profesionales en prácticas como de los demás agentes colaboradores necesarios en los procesos de capacitación práctica en la empresa. Dentro de las medidas dedicadas a lograrlo, se encuentra la respuesta ante cualquier incidente que pudiera ocurrir durante todo el proceso de enseñanza-aprendizaje.

Para ello, esta entidad educativa se compromete a contratar un seguro de responsabilidad civil que cubra cualquier eventualidad que pudiera surgir durante el desarrollo de la estancia en el centro de prácticas.

Esta póliza de responsabilidad civil de los profesionales en prácticas tendrá coberturas amplias y quedará suscrita de forma previa al inicio del periodo de la capacitación práctica. De esta forma el profesional no tendrá que preocuparse en caso de tener que afrontar una situación inesperada y estará cubierto hasta que termine el programa práctico en el centro.



Condiciones Generales de la Capacitación Práctica

Las condiciones generales del acuerdo de prácticas para el programa serán las siguientes:

1. TUTORÍA: durante la Capacitación Práctica el alumno tendrá asignados dos tutores que le acompañarán durante todo el proceso, resolviendo las dudas y cuestiones que pudieran surgir. Por un lado, habrá un tutor profesional perteneciente al centro de prácticas que tendrá como fin orientar y apoyar al alumno en todo momento. Por otro lado, también tendrá asignado un tutor académico, cuya misión será la de coordinar y ayudar al alumno durante todo el proceso resolviendo dudas y facilitando todo aquello que pudiera necesitar. De este modo, el profesional estará acompañado en todo momento y podrá consultar las dudas que le surjan, tanto de índole práctica como académica.

2. DURACIÓN: el programa de prácticas tendrá una duración de tres semanas continuadas de formación práctica, distribuidas en jornadas de 8 horas y cinco días a la semana. Los días de asistencia y el horario serán responsabilidad del centro, informando al profesional debidamente y de forma previa, con suficiente tiempo de antelación para favorecer su organización.

3. INASISTENCIA: en caso de no presentarse el día del inicio de la Capacitación Práctica, el alumno perderá el derecho a la misma sin posibilidad de reembolso o cambio de fechas. La ausencia durante más de dos días a las prácticas sin causa justificada/médica, supondrá la renuncia de las prácticas y, por tanto, su finalización automática. Cualquier problema que aparezca durante el transcurso de la estancia se tendrá que informar debidamente y de forma urgente al tutor académico.

4. CERTIFICACIÓN: el alumno que supere la Capacitación Práctica recibirá un certificado que le acreditará la estancia en el centro en cuestión.

5. RELACIÓN LABORAL: la Capacitación Práctica no constituirá una relación laboral de ningún tipo.

6. ESTUDIOS PREVIOS: algunos centros podrán requerir certificado de estudios previos para la realización de la Capacitación Práctica. En estos casos, será necesario presentarlo al departamento de prácticas de TECH para que se pueda confirmar la asignación del centro elegido.

7. NO INCLUYE: la Capacitación Práctica no incluirá ningún elemento no descrito en las presentes condiciones. Por tanto, no incluye alojamiento, transporte hasta la ciudad donde se realicen las prácticas, visados o cualquier otra prestación no descrita.

No obstante, el alumno podrá consultar con su tutor académico cualquier duda o recomendación al respecto. Este le brindará toda la información que fuera necesaria para facilitarle los trámites.

07 Titulación

Este programa te permitirá obtener el título propio de **Capacitación Práctica en Psicoterapia Cognitivo-Conductual** avalado por **TECH Global University**, la mayor Universidad digital del mundo.

TECH Global University, es una Universidad Oficial Europea reconocida públicamente por el Gobierno de Andorra ([boletín oficial](#)). Andorra forma parte del Espacio Europeo de Educación Superior (EEES) desde 2003. El EEES es una iniciativa promovida por la Unión Europea que tiene como objetivo organizar el marco formativo internacional y armonizar los sistemas de educación superior de los países miembros de este espacio. El proyecto promueve unos valores comunes, la implementación de herramientas conjuntas y fortaleciendo sus mecanismos de garantía de calidad para potenciar la colaboración y movilidad entre estudiantes, investigadores y académicos.

Este título propio de **TECH Global University**, es un programa europeo de formación continua y actualización profesional que garantiza la adquisición de las competencias en su área de conocimiento, confiriendo un alto valor curricular al estudiante que supere el programa.

Título: **Capacitación Práctica en Psicoterapia Cognitivo-Conductual**

Duración: **3 semanas**

Asistencia: **de lunes a viernes, turnos de 8 horas consecutivas**

Créditos: **4 ECTS**





Capacitación Práctica
Psicoterapia Cognitivo-Conductual

Capacitación Práctica

Psicoterapia Cognitivo-Conductual

