

Esperto Universitario

Psicoterapia della Nevrosi
e della Psicosomatica a
Tempo Limitato





Esperto Universitario

Psicoterapia della Nevrosi e della Psicosomatica a Tempo Limitato

- » Modalità: online
- » Durata: 3 mesi
- » Titolo: TECH Global University
- » Accreditamento: 26 ECTS
- » Orario: a tua scelta
- » Esami: online

Accesso al sito web: www.techtitude.com/it/psicologia/specializzazione/specializzazione-nevrosi-psicosomatica-tempo-limitato

Indice

01

Presentazione

pag. 4

02

Obiettivi

pag. 8

03

Struttura e contenuti

pag. 12

04

Metodologia

pag. 16

05

Titolo

pag. 24

01

Presentazione

L'approccio della Psicoterapia a Tempo Limitato si concentra sull'identificazione e sul trattamento specifico dei sintomi neurotici e psicosomatici in un arco di tempo definito. Infatti, l'efficacia di questa modalità risiede nella sua capacità di stabilire obiettivi chiari e realistici all'inizio del trattamento, consentendo un intervento più strutturato e mirato. Inoltre, si basa su tecniche come la terapia cognitivo-comportamentale e la breve psicodinamica, che hanno dimostrato di essere utili per trattare disturbi specifici. In questo contesto, TECH ha implementato questo programma, 100% online e totalmente flessibile, in modo che gli studenti avranno bisogno solo di un dispositivo elettronico collegato a Internet per accedere ai materiali didattici. Inoltre, si basa sulla rivoluzionaria metodologia *Relearning*.



“

Con questo Esperto Universitario in modalità 100% online, acquisirai una conoscenza approfondita e specifica sui disturbi nevrotici e psicosomatici, nonché sulle tecniche di intervento breve ma efficace"

La Psicoterapia a Tempo Limitato ha acquisito rilevanza, a causa della crescente necessità di approcci terapeutici efficienti e concisi in un mondo in cui tempo e risorse sono limitati. Questo approccio è utile nel trattamento di disturbi neurotici e psicosomatici, dove la chiarezza degli obiettivi e struttura del trattamento aiuta i pazienti a gestire e migliorare i suoi sintomi.

In questa congiuntura, nasce questo Esperto Universitario, che si concentrerà sull'analisi della malattia come un messaggero che rivela il dolore e il danno sottostanti, non solo come un insieme di sintomi isolati. In questo modo gli psicologi lavoreranno al di là dei sintomi immediati, collegandosi con il nucleo delle esperienze e percezioni del paziente. Ciò comporterà la comprensione di come le relazioni nel meso contesto (come famiglia e lavoro) possono perpetuare certe carenze emotive.

Inoltre, sarà affrontata l'importanza di personalizzare il trattamento, esortando i terapeuti a creare un protocollo di intervento unico per ogni paziente. Si enfatizzerà anche la capacità di identificare le dinamiche emotive e chimica in gioco, nonché l'impatto delle interazioni sul benessere del paziente. In effetti, questo approccio costruirà un intervento più mirato e sensibile all'individualità della persona.

Infine, approfondiremo le varie fasi dell'intervento con PTL, dalla presenza iniziale e il match, fino all'intervento diretto nella memoria emotiva traumatica. In questo senso, i professionisti saranno presenti fin dal primo momento, apprezzando l'importanza dell'amore e l'emozione di risolvere i problemi.

In questo modo, TECH ha sviluppato questo programma completo, completamente online e adattabile alle esigenze individuali degli studenti, in modo che non debbano spostarsi in un centro fisico o rispettare gli orari prestabiliti. Inoltre, il titolo si basa sulla metodologia innovativa *Relearning*, consistente nella ripetizione dei concetti chiave per un'assimilazione ottimale e organica dei contenuti.

Questo **Esperto Universitario in Psicoterapia della Nevrosi e della Psicosomatica a Tempo Limitato** possiede il programma educativo più completo e aggiornato del mercato. Le caratteristiche principali del programma sono:

- ♦ Lo sviluppo di casi di studio presentati da esperti in Psicoterapia della Nevrosi e della Psicosomatica a Tempo Limitato
- ♦ Contenuti grafici, schematici ed eminentemente pratici che forniscono informazioni scientifiche e pratiche riguardo alle discipline essenziali per l'esercizio della professione
- ♦ Esercizi pratici che offrono un processo di autovalutazione per migliorare l'apprendimento
- ♦ La sua particolare enfasi sulle metodologie innovative
- ♦ Lezioni teoriche, domande all'esperto e/o al tutor, forum di discussione su questioni controverse e compiti di riflessione individuale
- ♦ Contenuti disponibili da qualsiasi dispositivo fisso o portatile provvisto di connessione a internet



Potrai offrire trattamenti più accessibili e gestire meglio il tempo terapeutico, aumentando il miglioramento dei risultati clinici, tutto attraverso i migliori materiali didattici, all'avanguardia tecnologica ed educativa"

“

Proporrai interventi che permettano al paziente di eseguire il processo di guarigione, concentrandosi su ciò che mantiene il problema, non solo alla sua origine, grazie ad una vasta libreria di innovative risorse multimediali"

Il personale docente del programma comprende rinomati professionisti e riconosciuti specialisti appartenenti a prestigiose società e università, che forniscono agli studenti le competenze necessarie a intraprendere un percorso di studio eccellente.

I contenuti multimediali, sviluppati in base alle ultime tecnologie educative, forniranno al professionista un apprendimento coinvolgente e localizzato, ovvero inserito in un contesto reale.

La creazione di questo programma è incentrata sull'Apprendimento Basato su Problemi, mediante il quale il professionista deve cercare di risolvere le diverse situazioni che gli si presentano durante il corso. Lo studente potrà usufruire di un innovativo sistema di video interattivi creati da esperti di rinomata fama.

Individuerai indicatori di salute e malattia nelle relazioni dell'ambiente vicino al paziente (meso-contesto), comprendendo le interazioni tra le diverse dinamiche familiari e chimiche. Iscriviti ora!

Scegli TECH! Con questo programma non ti limiterai alla connessione con il sintomo, ma esplorerai il contesto emotivo e relazionale del paziente per comprendere appieno la sua esperienza.



02

Obiettivi

L'obiettivo principale del programma universitario sarà quello di formare terapisti altamente qualificati nell'identificazione e nel trattamento efficace dei disturbi neurotici e psicosomatici attraverso tecniche di intervento breve e mirato. In questo modo, i professionisti saranno dotati di strumenti per comprendere le dinamiche che contribuiscono a questi disturbi, permettendo loro non solo di affrontare i sintomi, ma anche di accedere alle radici emotive e contestuali del disagio. Inoltre, si enfatizzerà la creazione di interventi personalizzati, rispettando la percezione individuale del paziente e promuovendo l'autogestione e la resilienza.



“

Svilupperai le capacità per intervenire in modo efficace nella memoria emotiva traumatica e rafforzare i legami sani nell'ambiente del paziente, facilitando un cambiamento duraturo e significativo in un tempo limitato"



Obiettivi generali

- Descrivere e sviluppare il modello di intervento della Psicoterapia a Tempo Limitato
- Padroneggiare le leggi neurologiche e biochimiche per cui con altri modelli i pazienti non cambiano la loro risposta emotiva nonostante l'intervento
- Descrivere l'arsenale tecnologico che consente al paziente di trasformare i propri ricordi traumatici in ricordi di memoria
- Spiegare la relazione di legame che si instaura tra il paziente e il terapeuta

(interazione reciproca)





Obiettivi specifici

Modulo 1. Contesti nello sviluppo del autoconcetto

- ♦ Permettere alla malattia di essere un messaggero che dice dove si trova il dolore e il danno
- ♦ Impedire al paziente di connettersi solo con il sintoma
- ♦ Sapere che la realtà per il paziente è ciò che viene registrato nel suo cervello e non tanto quello che potrebbe essere successo
- ♦ Scoprire come le relazioni del mesocontesto mantengono le carenze del microcontesto
- ♦ Rilevare gli indicatori di salute e malattia nelle relazioni nel mesocontesto

Modulo 2. Basi scientifiche e neurobiologiche

della PTL

- ♦ Conoscere che il territorio di intervento è più nel virtuale che nel reale
- ♦ Scoprire che non è importante ciò che accade, ma ciò che il paziente fa
- ♦ Sapere che la realtà per il paziente è ciò che viene registrato nel suo cervello e non tanto quello che potrebbe essere successo
- ♦ Identificare le famiglie chimiche e le interazioni tra di esse

Modulo 3. Fasi di intervento con PTL

- ♦ Sottolineare ciò che sentiamo con il paziente e soprattutto ciò che il paziente sente con le azioni
- ♦ Fornire allo studente la capacità di non attenersi a protocolli per ogni disturbo, ma di creare un protocollo di intervento diverso per ogni paziente
- ♦ Non si tratta tanto di risolvere quanto di costruire
- ♦ Sviluppare le diverse fasi di intervento con PTL

Modulo 4. Universo di intervento con PTL

- ♦ Proporre fin dal primo momento di essere presenti, conciliare e intervenire nella memoria emotiva traumatica Il paziente è colui che esegue l'intero processo
- ♦ Apprezzare l'importanza dell'amore e delle emozioni nella soluzione
- ♦ Prendere in considerazione non solo ciò che ha causato il problema, ma anche ciò che lo mantiene
- ♦ Organizzare i meccanismi propri del paziente per gestire il suo conflitto



Gestirai efficacemente il tempo terapeutico, adattandoti alle attuali esigenze di assistenza sanitaria mentale e promuovendo risultati clinici significativi in un periodo limitato"

03

Struttura e contenuti

I contenuti del titolo accademico sono stati progettati per esplorare come le esperienze e le percezioni del paziente influenzano la sua realtà mentale e fisica, enfatizzando la comprensione della malattia come un messaggero di conflitti interni e traumi. Gli studenti sono istruiti in tecniche per evitare che il paziente si concentri esclusivamente sul sintomo, e invece, scopra le dinamiche sottostanti nel suo contesto relazionale ed emotivo (meso-contesto). Inoltre, gli psicologi approfondiranno l'identificazione di indicatori di salute e malattia e gestione della memoria emotiva traumatica.



“

Ti concentrerai sulla personalizzazione del trattamento, evitando protocolli generici per adattare interventi specifici a ciascun individuo, il tutto supportato dalla metodologia di apprendimento Relearning, pioniere in TECH"

Modulo 1. Contesti nello sviluppo del autoconcetto

- 1.1. Microcontesto
- 1.2. L'io, il tu e l'altro
- 1.3. Persona di riferimento di base
- 1.4. Fiducia di Base
- 1.5. Stabilire degli schemi emotivi
- 1.6. Il copione della vita che scolpisce il nostro destino
- 1.7. Memoria emotiva traumatica
- 1.8. Autodialogo
- 1.9. Canali di espressione del conflitto
- 1.10. Desideri di base
- 1.11. Attaccamento.
- 1.12. Contenimento
- 1.13. Limiti
- 1.14. Desideri endogeni primari di base
- 1.15. Desiderio di base secondario
- 1.16. Mesocontesto
- 1.17. Conflitti di base
- 1.18. Macrocontesto

Modulo 2. Basi scientifiche e neurobiologiche della PTL

- 2.1. Modello globalizzante del funzionamento del cervello
- 2.2. Specializzazione emisferica
- 2.3. Lateralizzazione emisferica nell'ipnosi
- 2.4. Più verticalità cerebrale che orizzontalità
- 2.5. Fiumi di chimica
- 2.6. Famiglie chimiche e interazioni tra loro
- 2.7. Teoria dell'eziologia della salute e della malattia mentale
- 2.8. Modelli di salute: Legame emotivo consapevole
- 2.9. Modello di malattia: Psicoterapia a Tempo Limitato





Modulo 3. Fasi di intervento con PTL

- 3.1. Fase di incontro e marcatura
- 3.2. Scoprire la sofferenza
- 3.3. Mostrare compassione
- 3.4. Infondere speranza di cambiamento
- 3.5. Valorizzare l'introspezione
- 3.6. Fase di destrutturazione e spostamento
- 3.7. Ottenere nuove vie neurologiche per bloccare l'inerzia della memoria traumatica
- 3.8. Scoperta di sé
- 3.9. Fase di ristrutturazione e risoluzione
- 3.10. Armonizzare il passato in un presente che potenzia il futuro
- 3.11. Non è importante sapere cosa fare, ma essere in grado di farlo

Modulo 4. Universo di intervento con PTL

- 4.1. Fobia semplice
- 4.2. Agorafobia
- 4.3. Disturbo da panico
- 4.4. Disturbi d'ansia generalizzata
- 4.5. Disturbo ossessivo-compulsivo
- 4.6. Disturbi da stress posttraumatico
- 4.7. Disturbi affettivi
- 4.8. Disturbi del comportamento alimentare
- 4.9. Disturbi psicosomatici
- 4.10. Tabagismo
- 4.11. Dolore cronico
- 4.12. Intervento in sala operatoria
- 4.13. Preparazione al parto e durante il parto

04

Metodologia

Questo programma ti offre un modo differente di imparare. La nostra metodologia si sviluppa in una modalità di apprendimento ciclico: ***il Relearning***.

Questo sistema di insegnamento viene applicato nelle più prestigiose facoltà di medicina del mondo ed è considerato uno dei più efficaci da importanti pubblicazioni come il ***New England Journal of Medicine***.



“

Scopri il Relearning, un sistema che abbandona l'apprendimento lineare convenzionale, per guidarti attraverso dei sistemi di insegnamento ciclici: una modalità di apprendimento che ha dimostrato la sua enorme efficacia, soprattutto nelle materie che richiedono la memorizzazione”

In TECH applichiamo il Metodo Casistico

Cosa dovrebbe fare un professionista per affrontare una determinata situazione? Durante il programma affronterai molteplici casi clinici simulati ma basati su pazienti reali, per risolvere i quali dovrai indagare, stabilire ipotesi e infine fornire una soluzione. Esistono molteplici prove scientifiche sull'efficacia del metodo. Gli specialisti imparano meglio e in modo più veloce e sostenibile nel tempo.

Grazie a TECH lo psicologo sperimenta un modo di imparare che sta scuotendo le fondamenta delle università tradizionali di tutto il mondo.



Secondo il dottor Gervas, il caso clinico è una presentazione con osservazioni del paziente, o di un gruppo di pazienti, che diventa un "caso", un esempio o un modello che illustra qualche componente clinica particolare, sia per il suo potenziale didattico che per la sua singolarità o rarità. È essenziale che il caso sia radicato nella vita professionale attuale, cercando di ricreare le condizioni reali nella pratica professionale dello psicologo.

“

Sapevi che questo metodo è stato sviluppato ad Harvard nel 1912 per gli studenti di Diritto? Il metodo casistico consisteva nel presentare agli studenti situazioni reali complesse per far prendere loro decisioni e giustificare come risolverle. Nel 1924 fu stabilito come metodo di insegnamento standard ad Harvard”

L'efficacia del metodo è giustificata da quattro risultati chiave:

1. Gli studenti che seguono questo metodo non solo raggiungono l'assimilazione dei concetti, ma sviluppano anche la loro capacità mentale, attraverso esercizi che valutano situazioni reali e l'applicazione delle conoscenze.
2. L'apprendimento è solidamente fondato su competenze pratiche che permettono allo psicologo di integrarsi meglio nella pratica clinica.
3. L'approccio a situazioni nate dalla realtà rende più facile ed efficace l'assimilazione delle idee e dei concetti.
4. La sensazione di efficienza degli sforzi compiuti diventa uno stimolo molto importante per gli studenti e si traduce in un maggiore interesse per l'apprendimento e in un aumento del tempo dedicato al corso.



Metodologia Relearning

TECH coniuga efficacemente la metodologia del Caso di Studio con un sistema di apprendimento 100% online basato sulla ripetizione, che combina 8 diversi elementi didattici in ogni lezione.

Potenziamo il Caso di Studio con il miglior metodo di insegnamento 100% online: il Relearning.

Lo specialista imparerà mediante casi reali e la risoluzione di situazioni complesse in contesti di apprendimento simulati. Queste simulazioni sono sviluppate grazie all'uso di software all'avanguardia per facilitare un apprendimento coinvolgente.



All'avanguardia della pedagogia mondiale, il metodo Relearning è riuscito a migliorare i livelli di soddisfazione generale dei professionisti che completano i propri studi, rispetto agli indicatori di qualità della migliore università online del mondo (Columbia University).

Con questa metodologia sono stati formati oltre più di 150.000 psicologi con un successo senza precedenti in tutte le specializzazioni cliniche. La nostra metodologia pedagogica è stata sviluppata in un contesto molto esigente, con un corpo di studenti universitari di alto profilo socio-economico e un'età media di 43,5 anni.

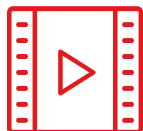
Il Relearning ti permetterà di apprendere con meno sforzo e più performance, impegnandoti maggiormente nella tua specializzazione, sviluppando uno spirito critico, difendendo gli argomenti e contrastando le opinioni: un'equazione diretta al successo.

Nel nostro programma, l'apprendimento non è un processo lineare, ma avviene in una spirale (impariamo, disimpariamo, dimentichiamo e re-impariamo). Pertanto, combiniamo ciascuno di questi elementi in modo concentrico.

Il punteggio complessivo del nostro sistema di apprendimento è 8.01, secondo i più alti standard internazionali.



Questo programma offre i migliori materiali didattici, preparati appositamente per i professionisti:



Materiale di studio

Tutti i contenuti didattici sono creati appositamente per il corso dagli specialisti che lo impartiranno, per fare in modo che lo sviluppo didattico sia davvero specifico e concreto.

Questi contenuti sono poi applicati al formato audiovisivo che supporterà la modalità di lavoro online di TECH. Tutto questo, con le ultime tecniche che offrono componenti di alta qualità in ognuno dei materiali che vengono messi a disposizione dello studente.



Ultime tecniche e procedure su video

TECH aggiorna lo studente sulle ultime tecniche, progressi educativi e all'avanguardia della psicologia attuale. Il tutto in prima persona, con il massimo rigore, spiegato e dettagliato affinché tu lo possa assimilare e comprendere. E la cosa migliore è che puoi guardarli tutte le volte che vuoi.



Riepiloghi interattivi

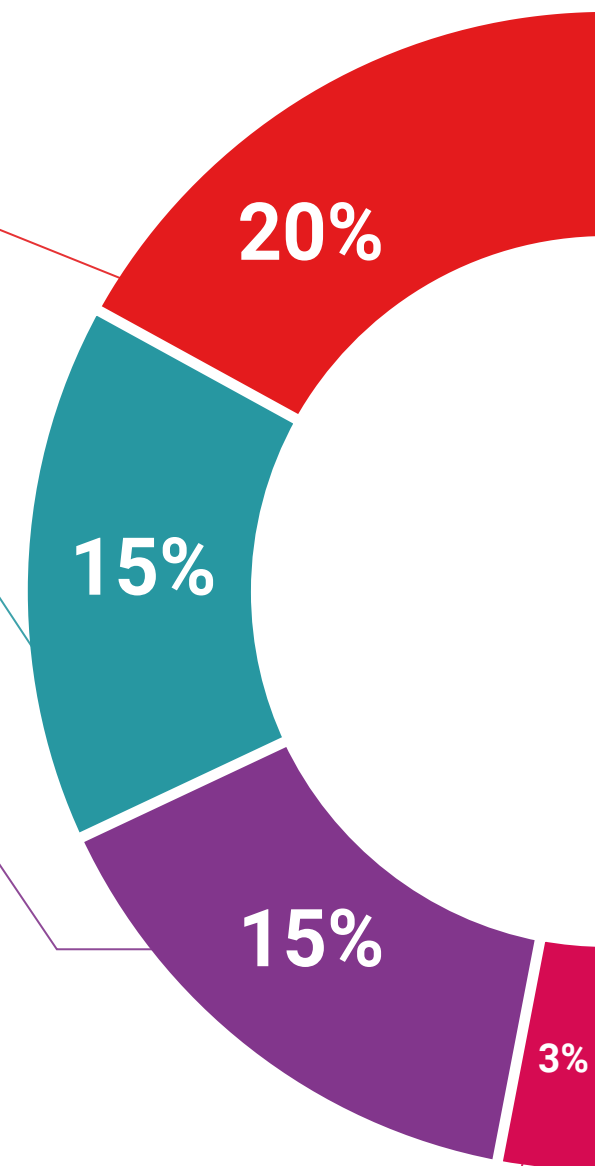
Il team di TECH presenta i contenuti in modo accattivante e dinamico in pillole multimediali che includono audio, video, immagini, diagrammi e mappe concettuali per consolidare la conoscenza.

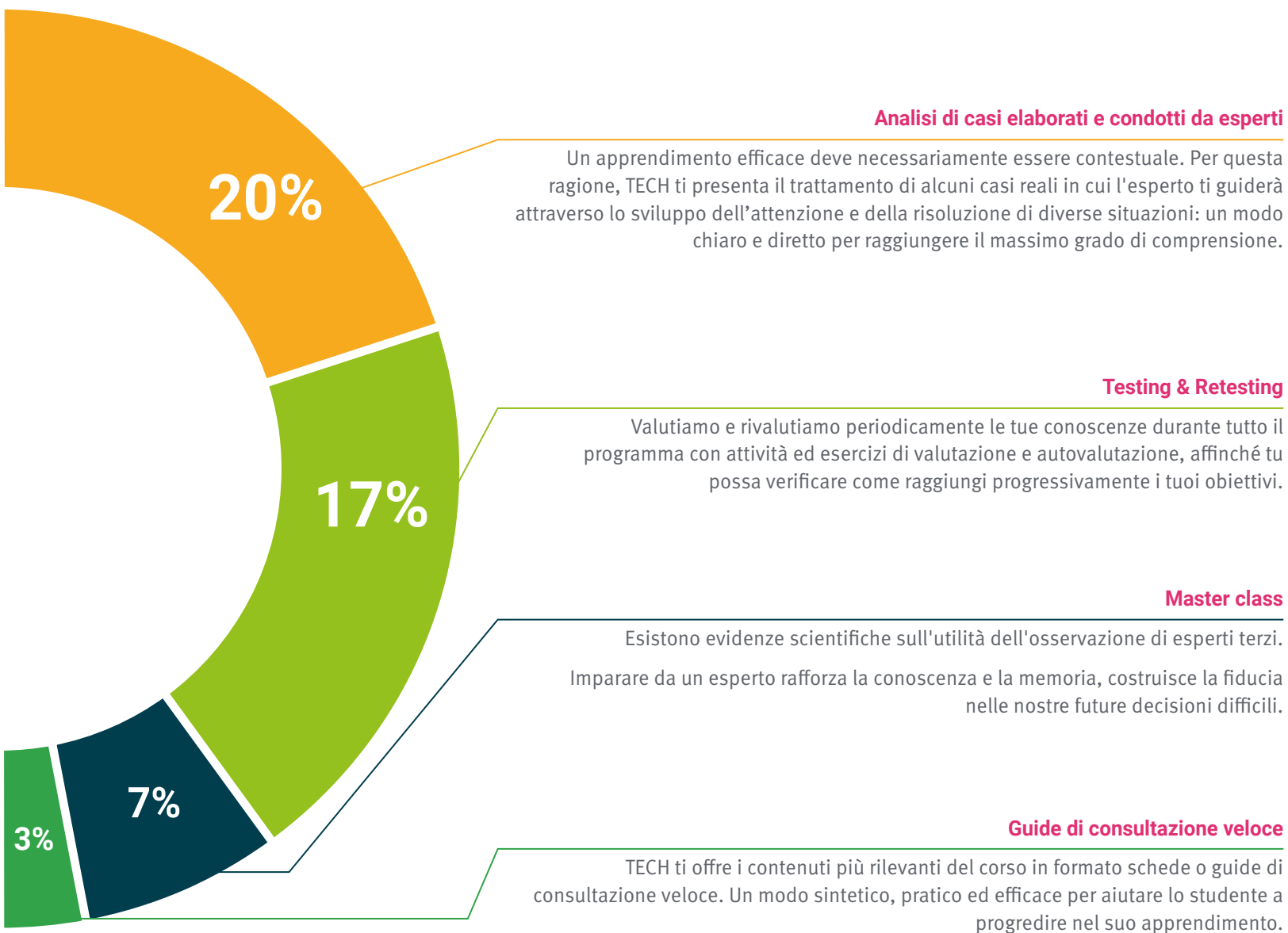
Questo esclusivo sistema di specializzazione per la presentazione di contenuti multimediali è stato premiato da Microsoft come "Caso di successo in Europa".



Lecture complementari

Articoli recenti, documenti di consenso e linee guida internazionali, tra gli altri. Nella biblioteca virtuale di TECH potrai accedere a tutto il materiale necessario per completare la tua specializzazione.





05 Titolo

Questo programma ti consentirà di ottenere il titolo di studio di Esperto Universitario in Psicoterapia della Nevrosi e della Psicosomatica a Tempo Limitato rilasciato da TECH Global University, la più grande università digitale del mondo



“

*Porta a termine questo programma e ricevi
il tuo titolo universitario senza spostamenti
o fastidiose formalità”*

Questo programma ti consentirà di ottenere il titolo di studio privato di **Esperto Universitario in Psicoterapia della Nevrosi e della Psicosomatica a Tempo Limitato** rilasciato da **TECH Global University**, la più grande università digitale del mondo.

TECH Global University, è un'Università Ufficiale Europea riconosciuta pubblicamente dal Governo di Andorra ([bollettino ufficiale](#)). Andorra fa parte dello Spazio Europeo dell'Istruzione Superiore (EHEA) dal 2003. L'EHEA è un'iniziativa promossa dall'Unione Europea che mira a organizzare il quadro formativo internazionale e ad armonizzare i sistemi di istruzione superiore dei Paesi membri di questo spazio. Il progetto promuove valori comuni, l'implementazione di strumenti congiunti e il rafforzamento dei meccanismi di garanzia della qualità per migliorare la collaborazione e la mobilità tra studenti, ricercatori e accademici.

Questo titolo privato di **TECH Global University**, è un programma europeo di formazione continua e aggiornamento professionale che garantisce l'acquisizione di competenze nella propria area di conoscenza, conferendo allo studente che supera il programma un elevato valore curriculare.

Titolo: **Esperto Universitario in Psicoterapia della Nevrosi e della Psicosomatica a Tempo Limitato**

Modalità: **online**

Durata: **6 mesi**

Accreditamento: **26 ECTS**



futuro
salute fiducia persone
educazione informazione tutor
garanzia accreditamento insegnamento
istituzioni tecnologia apprendimento
comunità impegno
attenzione personalizzata innovazione
conoscenza presente qualità
formazione online
sviluppo istituzioni
classe virtuale lingu



Esperto Universitario
Psicoterapia della Nevrosi
e della Psicosomatica a
Tempo Limitato

- » Modalità: online
- » Durata: 3 mesi
- » Titolo: TECH Global University
- » Accreditamento: 26 ECTS
- » Orario: a tua scelta
- » Esami: online

Esperto Universitario

Psicoterapia della Nevrosi
e della Psicosomatica a
Tempo Limitato

