



Esperto Universitario

Sviluppo dei Disturbi del
Comportamento Alimentare



Esperto Universitario Sviluppo dei Disturbi del Comportamento Alimentare

- » Modalità: online
- » Durata: 6 mesi
- » Titolo: TECH Global University
- » Accreditamento: 18 ECTS
- » Orario: a tua scelta
- » Esami: online

Accesso al sito web: www.techtute.com/it/psicologia/specializzazione/specializzazione-sviluppo-disturbi-comportamento-alimentare

Indice

01

Presentazione

pag. 4

02

Obiettivi

pag. 8

03

Direzione del corso

pag. 14

04

Struttura e contenuti

pag. 18

05

Metodologia

pag. 24

06

Titolo

pag. 32

01

Presentazione

I Disturbi del Comportamento Alimentare (DCA) sono strettamente legati al sonno di chi ne è affetto. In questo senso, di solito soffrono di episodi di ansia e stress che causano l'insonnia. Questo può portare anche ad altre conseguenze negative per i pazienti, come problemi gastrointestinali e persino variazioni del peso corporeo. In questa situazione, è essenziale che gli utenti che affrontano queste difficoltà ricorrano al supporto di psicologi altamente specializzati. TECH è impegnata in questa specializzazione con questo itinerario accademico dirompente. Attraverso i moduli di studio, quindi, i professionisti approfondiranno le diverse sottopatologie che riguardano problemi come la Bulimia. Inoltre, il corso post-laurea si basa su una metodologia 100% online per una maggiore flessibilità per gli studenti.



“

Vuoi approfondire i processi di intervento dei pazienti con DCA in caso di comorbidità come i disturbi bipolari? Raggiungilo in modalità 100% online con questo Esperto Universitario"

La salute mentale svolge un ruolo cruciale nella vita dei cittadini, in quanto consente loro di vivere una vita piena. Tuttavia, gran parte della popolazione trascura le cure mediche e sceglie di soffrire da sola di Disturbi Alimentari. Un esempio è la Ciclotimia. Di conseguenza, questi cittadini soffrono di sintomi depressivi come una profonda tristezza, al punto da pensare che la loro esistenza sia priva di significato. In questo contesto, gli psicologi hanno responsabilità di dialogare con i propri pazienti al fine di identificare queste patologie e affrontarle attraverso i trattamenti più appropriati.

In linea con ciò, TECH ha progettato questo Esperto Universitario che consentirà agli studenti di affrontare tutte le complessità che sono alla base dei DCA. Con il supporto di docenti specializzati in questo campo, agli studenti viene fornito un programma di studio che offre un approccio altamente transdiagnostico. Il programma approfondisce le interazioni tra queste patologie e altri disturbi, come i disturbi dello spettro ossessivo-compulsivo o l'abuso di sostanze. In questo modo, gli studenti possono acquisire conoscenze specifiche su queste comorbidità e su come intervenire su di esse. Inoltre, la formazione pone l'accento sulla prevalenza nei diversi gruppi di età e sugli impatti sociali e psicologici provocati dai DCA.

Il programma si basa anche sull'implementazione del rivoluzionario metodo di insegnamento del *Relearning*. Questo sistema, sperimentato da TECH, consiste nella ripetizione di contenuti chiave per garantire un apprendimento progressivo e naturale. Pertanto, gli studenti non devono preoccuparsi di memorizzare in nessun momento e le competenze vengono assimilate in modo flessibile e graduale. Inoltre, per rafforzare le conoscenze, il programma dispone di una biblioteca ricca di risorse audiovisive. Questi includono video esplicativi, riassunti interattivi, infografiche, ecc. Inoltre, sono inclusi casi di studio e letture complementari che facilitano lo sviluppo dell'itinerario accademico.

Questo **Esperto Universitario in Sviluppo dei Disturbi del Comportamento Alimentare** possiede il programma più completo e aggiornato del mercato. Le caratteristiche principali del programma sono:

- ♦ Sviluppo di casi pratici presentati da esperti in Psicologia, Nutrizione, Dietetica, ecc
- ♦ I contenuti grafici, schematici ed eminentemente pratici che forniscono informazioni scientifiche e pratiche riguardo alle discipline mediche essenziali per l'esercizio della professione
- ♦ Esercizi pratici che offrono un processo di autovalutazione per migliorare l'apprendimento
- ♦ Particolare enfasi sulle metodologie innovative
- ♦ Lezioni teoriche, domande all'esperto e/o al tutor, forum di discussione su questioni controverse e compiti di riflessione individuale
- ♦ Contenuti disponibili da qualsiasi dispositivo fisso o mobile dotato di connessione a internet



Grazie a questo programma di studio unico, potrai fissare obiettivi più realistici per il recupero dei tuoi pazienti"

“

In questa specializzazione, potrai scaricare video dettagliati, analisi di casi clinici, riassunti interattivi e altro interessante materiale supplementare"

Il personale docente del programma comprende rinomati specialisti del settore e altre aree correlate, che forniscono agli studenti le competenze necessarie a intraprendere un percorso di studio eccellente.

Contenuti multimediali, sviluppati in base alle ultime tecnologie educative, forniranno al professionista un apprendimento coinvolgente e localizzato, ovvero inserito in un contesto reale.

La creazione di questo programma è incentrata sull'Apprendimento Basato su Problemi, mediante il quale il professionista deve cercare di risolvere le diverse situazioni che gli si presentano durante il corso. Lo studente potrà usufruire di un innovativo sistema di video interattivi creati da esperti di rinomata fama.

Incorpora nella tua pratica quotidiana le ultime tendenze nel monitoraggio e nel trattamento dei problemi renali nei pazienti con DCA.

Con TECH sperimentarai un modo di imparare che sta scuotendo le fondamenta delle università tradizionali in tutto il mondo.



02

Obiettivi

Grazie a questo programma, gli studenti acquisiranno una comprensione approfondita dello sviluppo dei principali disturbi legati al Comportamento Alimentare. In questo modo, saranno in grado di diagnosticare e intervenire in quest'area in modo più preciso. Gli studenti si specializzeranno in patologie come l'Ortoressia o la Vigoressia. Saranno in grado di elaborare piani terapeutici personalizzati in base alle esigenze dei loro pazienti, utilizzando le terapie più efficaci e innovative.





“

*Un Esperto Universitario multidisciplinare
e dinamico, perfetto per aggiornare le
proprie conoscenze sui disturbi alimentari”*



Obiettivi generali

- ♦ Valutare e diagnosticare i Disturbi del Comportamento Alimentare in modo preciso e precoce
- ♦ Effettuare valutazioni psicometriche per la diagnosi di DCA
- ♦ Effettuare colloqui motivazionali: nutrizionali e psicologici
- ♦ Comprendere in modo approfondito i fattori causali dei DCA
- ♦ Identificare e gestire le comorbidità mediche e psicologiche
- ♦ Progettare e applicare piani terapeutici personalizzati per i pazienti con DCA
- ♦ Impiegare approcci terapeutici basati su prove scientifiche
- ♦ Gestire efficacemente i pazienti critici con DCA
- ♦ Utilizzare la terapia cognitivo-comportamentale nel trattamento
- ♦ Implementare la terapia dell'accettazione e dell'impegno
- ♦ Utilizzare in modo appropriato gli psicofarmaci nel trattamento dei DCA
- ♦ Agevolare la terapia di gruppo e il supporto sociale per i pazienti e i loro familiari
- ♦ Applicare mindfulness e l'autoregolazione emotiva
- ♦ Promuovere un'immagine corporea sana e prevenire i DCA nei contesti educativi





Obiettivi specifici

Modulo 1. Sviluppo dei Disturbi del Comportamento Alimentare

- ♦ Analizzare la nascita del termine "Disturbi del Comportamento Alimentare" ed esplorare gli sviluppi storici che ne hanno influenzato la comprensione
- ♦ Descrivere i cambiamenti nella percezione sociale dei DCA e riconoscere i principali sviluppi scientifici relativi a questi disturbi
- ♦ Definire le statistiche globali sull'incidenza dei DCA, identificando i gruppi di popolazione più colpiti e valutando i fattori che influenzano la loro prevalenza.
- ♦ Identificare i fattori che contribuiscono all'insorgenza dei DCA nell'infanzia ed esplorare i cambiamenti nella prevalenza durante l'adolescenza e il passaggio all'età adulta
- ♦ Valutare le differenze di prevalenza tra uomini e donne, considerando gli aspetti di genere nella presentazione e nella diagnosi dei DCA, nonché la loro influenza su gruppi specifici
- ♦ Riconoscere le complicanze mediche e psicologiche a lungo termine dei DCA, valutandone l'impatto sulla qualità della vita, sul funzionamento quotidiano e sui rischi di mortalità non trattati

Modulo 2. Complicazioni Mediche ed Emotive dei DCA - Organi e sistemi interessati dai DCA

- ♦ Comprendere l'impatto sul metabolismo, sulla funzione ormonale, sul rischio di osteoporosi e sulla debolezza ossea nelle persone affette da DCA
- ♦ Determinare i cambiamenti nella pelle, nei capelli e nei problemi dentali causati dalla malnutrizione nei pazienti con DCA e attuare misure preventive
- ♦ Analizzare l'impatto dei DCA sul cervello, identificare i sintomi neuropsichiatrici e valutare il rischio di danni cerebrali
- ♦ Riconoscere il deperimento e la debolezza muscolare, valutare i rischi di osteoporosi e fratture ossee e sviluppare strategie di riabilitazione fisica
- ♦ Individuare i danni ai reni dovuti a disidratazione e squilibri elettrolitici, valutare il rischio di insufficienza renale acuta e attuare misure di trattamento e monitoraggio
- ♦ Riconoscere la vulnerabilità alle infezioni e all'immunosoppressione nei pazienti con DCA e sviluppare strategie per rafforzare il sistema immunitario durante il recupero

“

Senza orari né programmi di valutazione rigidi: questo è il programma di TECH”



Modulo 3. Comorbidità dei Disturbi del Comportamento Alimentare con altre patologie psicologiche

- ♦ Valutare la comorbidità di disturbi bipolari, ciclotimia e altri disturbi dell'umore con DCA
- ♦ Determinare la relazione bidirezionale tra depressione e disturbi alimentari (DCA), identificando i sintomi comuni e le differenze nella diagnosi di entrambe le condizioni
- ♦ Analizzare l'interazione tra ansia e DCA, identificando i tipi comuni di ansia associati a questi disturbi
- ♦ Riconoscere la comorbidità con i disturbi borderline di personalità e altri tipi di personalità, analizzando le loro relazioni con DCA
- ♦ Collegare la relazione tra abuso di sostanze e DCA, identificare i fattori di rischio condivisi e le differenze di comorbidità e sviluppare strategie di intervento
- ♦ Confrontare la prevalenza di autolesionismo e suicidio nei pazienti con DCA, identificando i fattori di rischio e di protezione nei casi di comorbidità
- ♦ Stimare l'importanza di un approccio globale alla co-morbidità della DE con altri disturbi psicopatologici

03

Direzione del corso

Nell'impegno di offrire i programmi più completi e aggiornati del mercato accademico, TECH mette a disposizione degli studenti un prestigioso personale docente. I professionisti che compongono il presente piano di studio si distinguono per la loro esperienza lavorativa, che ha permesso loro di sviluppare le proprie attività in istituzioni riconosciute del settore sanitario. Il loro interesse per il benessere sociale li ha portati anche a tenersi aggiornati sulle ultime tendenze nel campo della psicologia. In questo modo, gli studenti hanno le garanzie necessarie per approfondire le loro conoscenze e acquisire nuove competenze per migliorare la loro pratica professionale.



“

*Imparerai i più recenti progressi
nelle procedure di trattamento del
disturbo post-traumatico da stress
da un personale docente esperto"*

Direzione



Dott.ssa Espinosa Sánchez, Verónica

- ♦ Coordinatrice del Servizio di Psicologia dell'Ospedale di Los Valles
- ♦ Esperto accreditato dal Consiglio della Magistratura di Educatore
- ♦ Consulente psicologico per i pazienti nelle procedure chirurgiche su APP Veronica Espinosa
- ♦ Specialista in psicoterapia cognitiva presso l'Albert Ellis Institute di New York.
- ♦ Master in Gestione dei Talenti Umani presso l'Universidad Rey Juan Carlos
- ♦ Neuropsicologa presso l'Universitat Oberta de Catalunya
- ♦ Psicologa Clinica della Pontificia Università Cattolica dell'Ecuador

Personale docente

Dott.ssa Cucalón, Gabriela

- ♦ Nutrizionista presso il Centro nutrizionale Gabriela Cucalón
- ♦ Certificato di completamento della formazione di abilità professionali in Alimentazione Intuitiva
- ♦ Certificazione in Disturbi del Comportamento Alimentare dell'Università di Jalisco
- ♦ Master in Nutrizione Umana presso l'Università di Drexel
- ♦ Laurea in Nutrizione Umana presso l'Università San Francisco di Quito
- ♦ Autrice del libro *Alimentazione salutare e calcolo dei carboidrati nei pazienti con Diabete di Tipo I*

Dott.ssa Moreno, Melissa

- ♦ Specialista in Nutrizione
- ♦ Tecnico di laboratorio o della Facoltà di Scienze della Vita (ESPOL)
- ♦ Laurea in Nutrizione e Dietetica, Scuola Politecnica del Litorale
- ♦ Autrice del libro *Alimentazione salutare e calcolo dei carboidrati nei pazienti con diabete di tipo I*



Dott. Andrade, Rommel

- ♦ Medico specialista in psichiatria presso l'Università di Antioquia
- ♦ Epidemiologo presso l'Università CES
- ♦ Specialista in terapia dialettico-comportamentale presso la Fondazione FORO e Behavioral Tech
- ♦ Specialista nella gestione dei disturbi alimentari di Fondazione FORUM e l'Università di Oxford
- ♦ Specialista in psicoterapia basata sul trasferimento di TFP Cile

Dott.ssa Zuniga, Antonella

- ♦ Specialista in Psicologia Clinica
- ♦ Analista del comportamento presso Autism Society of North Carolina
- ♦ Master in Disturbi del Comportamento Alimentare dell'Università Europea di Madrid
- ♦ Psicologa Clinica della Pontificia Università Cattolica dell'Ecuador
- ♦ Membro dell'Associazione Ecuatoriana di Psicologi

04

Struttura e contenuti

Questo programma di TECH è supportato da esperti in Psicologia Clinica, Nutrizione e Medicina. In questo modo, il piano di studio fornirà una visione olistica dei DCA. Verranno affrontati aspetti chiave come l'eziologia, i fattori di rischio, le complicanze emotive e le comorbidità. In questo modo, gli studenti svilupperanno competenze specifiche per aiutare i pazienti affetti da DCA. A questo proposito, applicheranno strategie basate sull'evidenza e promuoveranno la loro prevenzione in contesti sia educativi che familiari.



“

*Questo programma si concentrerà
sull'analisi di casi clinici per avvicinare
gli studenti alla realtà dell'assistenza
psicologica nel campo dei DCA"*

Modulo 1. Sviluppo dei Disturbi del Comportamento Alimentare

- 1.1. Etimologia dei Disturbi del Comportamento Alimentare (DCA)
 - 1.1.1. Origine del termine "Disturbi del Comportamento Alimentare"
 - 1.1.2. Disturbi del comportamento alimentare nell'ambito clinico attuale
 - 1.1.3. Evoluzione della comprensione dei DCA nel tempo
- 1.2. Disturbi del comportamento alimentare nel tempo
 - 1.2.1. Tappe storiche nell'identificazione e nella comprensione dei DCA
 - 1.2.2. Cambiamenti nella percezione sociale dei DCA nel tempo
 - 1.2.3. Progressi scientifici che hanno contribuito alla comprensione dei DCA
- 1.3. Epidemiologia
 - 1.3.1. Statistiche globali sull'impatto dei DCA
 - 1.3.2. Gruppi più colpiti e loro distribuzione geografica
 - 1.3.3. Fattori che influenzano la variabilità della prevalenza dei DCA
- 1.4. Prevalenza di DCA negli adolescenti e nei giovani
 - 1.4.1. Dati specifici sulla prevalenza nei gruppi di età
 - 1.4.2. Cambiamenti nella prevalenza durante l'adolescenza e il passaggio all'età adulta
 - 1.4.3. Fattori che possono contribuire alla comparsa di DCA nell'infanzia
- 1.5. Impatto sociale e psicologico dei DCA
 - 1.5.1. Effetti sulle relazioni interpersonali e familiari
 - 1.5.2. Conseguenze sulla qualità della vita e sul benessere emotivo
 - 1.5.3. Stigma e discriminazione associati ai DCA





- 1.6. Differenze di genere nella manifestazione dei DCA e gruppi specifici
 - 1.6.1. Esplorazione delle differenze di prevalenza tra uomini e donne
 - 1.6.2. Considerazioni di genere nella presentazione e nella diagnosi dei DCA
 - 1.6.3. Influenza delle norme di genere sulla manifestazione dei DCA
 - 1.6.4. DCA in gruppi specifici
 - 1.6.4.1. DCA negli sportivi
 - 1.6.4.2. Normalizzazione dei comportamenti a rischio
 - 1.6.4.3. Vigorexia
 - 1.6.4.4. Ortoressia
 - 1.6.4.5. DCA in gravidanza e maternità
 - 1.6.4.6. DCA nel diabete
 - 1.6.4.7. 1 ED-DMT1
 - 1.6.4.8. DCA nella comunità LGBT
 - 1.6.4.9. Gestione del paziente cronico
- 1.7. Conseguenze del mancato trattamento dei DCA
 - 1.7.1. Complicazioni mediche e psicologiche a lungo termine
 - 1.7.2. Impatto sulla qualità della vita e sul funzionamento quotidiano
 - 1.7.3. Rischi di mortalità associati ai DCA non trattati
- 1.8. Barriere per la diagnosi e il trattamento dei DCA
 - 1.8.1. Ostacoli comuni all'identificazione precoce dei DCA
 - 1.8.2. Accesso limitato ai servizi di assistenza medica
 - 1.8.3. Stigma e mancanza di consapevolezza pubblica come barriere alla ricerca di aiuto
- 1.9. Miti e Realtà sui DCA
 - 1.9.1. Esplorazione dei miti comuni che circondano i DCA
 - 1.9.2. Chiarimento di interpretazioni errate
 - 1.9.3. L'importanza dell'educazione e della sensibilizzazione per demistificare i DCA
- 1.10. Recupero nei DCA
 - 1.10.1. Comprendere la natura e la complessità dei DCA come malattie mentali
 - 1.10.2. Il recupero come processo, un percorso individuale
 - 1.10.3. Stabilire obiettivi realistici nel processo di recupero
 - 1.10.4. Demistificare la convinzione che i DCA siano incurabili
 - 1.10.5. Fattori che influenzano il recupero
 - 1.10.6. Testimonianze di recupero

Modulo 2. Complicazioni Mediche ed Emotive dei DCA – Organi e Sistemi Interessati dai DCA

- 2.1. Effetti sul sistema Cardiovascolare
 - 2.1.1. Alterazioni della frequenza cardiaca e della pressione sanguigna
 - 2.1.2. Rischio di aritmie e danni al miocardio
 - 2.1.3. Impatto della malnutrizione sulla salute cardiovascolare
- 2.2. Complicazioni Gastrointestinali
 - 2.2.1. Danni al rivestimento dell'esofago e dello stomaco
 - 2.2.2. Rischio di perforazione ed emorragia nell'esofago
 - 2.2.3. Sintomi e conseguenze della bulimia nervosa sull'apparato gastrointestinale
- 2.3. Disturbi Elettrolitici e Metabolici
 - 2.3.1. Squilibri nei livelli di potassio e sodio
 - 2.3.2. Impatto sul metabolismo e sulla funzione ormonale
 - 2.3.3. Rischio di osteoporosi e debolezza ossea nei DCA
- 2.4. Condizioni Dermatologiche e Dentali
 - 2.4.1. Cambiamenti della pelle e dei capelli dovuti alla malnutrizione
 - 2.4.2. Effetti sulla salute dei denti, come l'erosione dello smalto e la carie
 - 2.4.3. Prevenzione e gestione dei problemi dermatologici e dentali nei DCA
- 2.5. Complicazioni Endocrine e Ormonali
 - 2.5.1. Disfunzioni dell'asse ipotalamo-ipofisi-gonadi
 - 2.5.2. Amenorrea e sue conseguenze nelle donne con DCA
 - 2.5.3. Rischio di infertilità e problemi riproduttivi
- 2.6. Disturbi del Sistema Nervoso Centrale
 - 2.6.1. Impatto sul cervello e sulle funzioni cognitive
 - 2.6.2. Sintomi neuropsichiatrici, come depressione e ansia
 - 2.6.3. Rischio di danni cerebrali nei casi gravi di DCA
- 2.7. Affezione del Sistema Muscolare e Osseo
 - 2.7.1. Perdita di massa muscolare e debolezza
 - 2.7.2. Osteoporosi e fratture ossee in DCA
 - 2.7.3. Riabilitazione fisica e terapia per risolvere i problemi muscolo-scheletrici

- 2.8. Complicanze del Sistema Renale
 - 2.8.1. Danni ai reni dovuti a disidratazione e squilibri elettrolitici
 - 2.8.2. Rischio di insufficienza renale acuta nei DCA gravi
 - 2.8.3. Monitoraggio e trattamento dei problemi renali nei pazienti con DCA
- 2.9. Impatto sul Sistema Immunitario
 - 2.9.1. Vulnerabilità alle infezioni e alle malattie a causa dell'immunosoppressione
 - 2.9.2. Rischio di gravi complicazioni nei casi di immunodeficienza nei DCA
 - 2.9.3. Strategie per rafforzare il sistema immunitario durante il recupero
- 2.10. Complicazioni psicologiche nei DCA
 - 2.10.1. Disturbi emotivi in comorbidità, come depressione e ansia
 - 2.10.2. Impatto sull'autostima e sulla percezione dell'immagine corporea
 - 2.10.3. Sviluppo di disturbi alimentari come meccanismo di difesa

Modulo 3. Comorbidità nei Disturbi del Comportamento Alimentare con altre patologie Psicologiche

- 3.1. Depressione e Disturbi del Comportamento Alimentare
 - 3.1.1. Relazione bidirezionale tra depressione e DCA
 - 3.1.2. Sintomi comuni e differenze nella diagnosi
 - 3.1.3. Strategie di intervento in caso di comorbidità
- 3.2. Ansia e Disturbi del Comportamento Alimentare
 - 3.2.1. Interazione tra ansia e DCA
 - 3.2.2. Tipi di ansia comunemente associati ai DCA
 - 3.2.3. Approccio terapeutico per la comorbidità d'ansia e DCA
- 3.3. Disturbi dell'umore nei DCA
 - 3.3.1. Comorbidità dei disturbi bipolari e DCA
 - 3.3.2. Ciclotimia e il loro rapporto con i DCA
 - 3.3.3. Strategie per la gestione della comorbidità tra disturbi dell'umore e DCA
- 3.4. Disturbi della personalità e DCA
 - 3.4.1. Comorbidità dei disturbi personalità limite e DCA
 - 3.4.2. Altre personalità e il loro rapporto con i DCA
 - 3.4.3. Terapie specifiche per trattare comorbidità della personalità e DCA



- 3.5. Disturbi del Comportamento Alimentare e Abuso di Sostanze
 - 3.5.1. Relazione tra abuso di sostanze e DCA
 - 3.5.2. Fattori di rischio condivisi e differenze nella comorbidità
 - 3.5.3. Approcci terapeutici per pazienti con comorbidità di DCA e abuso di sostanze
- 3.6. Disturbi del Controllo degli Impulsi e DCA
 - 3.6.1. Comorbidità di disturbi come la cleptomania e DCA
 - 3.6.2. Impulsività e il suo ruolo nell'alimentazione compulsiva nei DCA
 - 3.6.3. Terapie cognitive e comportamentali per affrontare la comorbidità dell'impulsività e DCA
- 3.7. Disturbi del Sonno e DCA
 - 3.7.1. Insonnia e difficoltà di sonno nei pazienti con DCA
 - 3.7.2. Il ruolo dei DCA nei disturbi del sonno
 - 3.7.3. Strategie di trattamento per migliorare il sonno nei pazienti con DCA
- 3.8. Autolesionismo e Suicidio in Comorbidità con DCA
 - 3.8.1. Prevalenza di autolesionismo e suicidio nei pazienti con DCA
 - 3.8.2. Fattori di rischio e fattori protettivi
 - 3.8.3. Approccio terapeutico per pazienti con Comorbidità di autolesionismo, suicidio e DCA
- 3.9. Disturbi dello Spettro Ossessivo-Compulsivo e DCA
 - 3.9.1. Comorbidità dei disturbi ossessivo-compulsivi e DCA
 - 3.9.2. Sintomi ossessivi in pazienti con DCA
 - 3.9.3. Strategie terapeutiche per il trattamento della comorbidità dei disturbi ossessivo-compulsivi e DCA
- 3.10. Comorbidità con Disturbo Post-Traumatico da Stress (DPTS)
 - 3.10.1. Rapporto tra DCA e DPTS
 - 3.10.2. Esperienze traumatiche e il loro impatto sull'alimentazione e sull'immagine corporea
 - 3.10.3. Approcci terapeutici per affrontare la comorbidità di DPTS e DCA

05 Metodologia

Questo programma ti offre un modo differente di imparare. La nostra metodologia si sviluppa in una modalità di apprendimento ciclico: ***il Relearning***.

Questo sistema di insegnamento viene applicato nelle più prestigiose facoltà di medicina del mondo ed è considerato uno dei più efficaci da importanti pubblicazioni come il ***New England Journal of Medicine***.



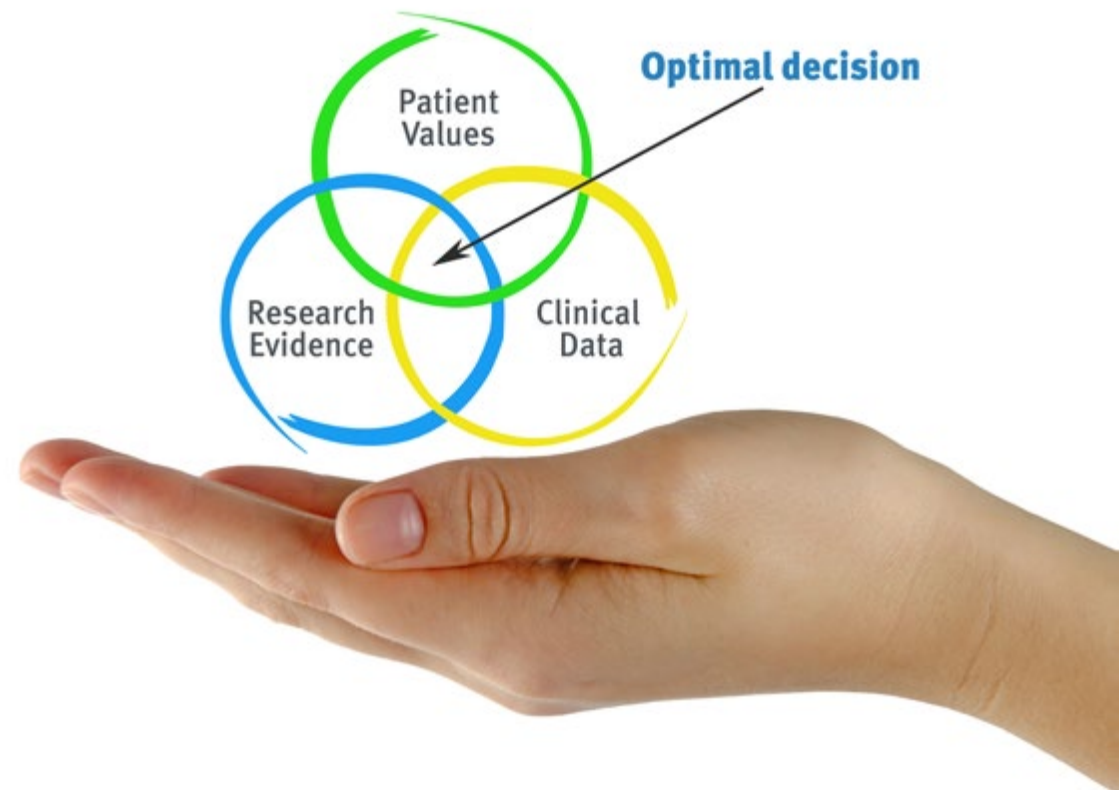
“

Scopri il Relearning, un sistema che abbandona l'apprendimento lineare convenzionale, per guidarti attraverso dei sistemi di insegnamento ciclici: una modalità di apprendimento che ha dimostrato la sua enorme efficacia, soprattutto nelle materie che richiedono la memorizzazione”

In TECH applichiamo il Metodo Casistico

Cosa dovrebbe fare un professionista per affrontare una determinata situazione? Durante il programma affronterai molteplici casi clinici simulati ma basati su pazienti reali, per risolvere i quali dovrai indagare, stabilire ipotesi e infine fornire una soluzione. Esistono molteplici prove scientifiche sull'efficacia del metodo. Gli specialisti imparano meglio e in modo più veloce e sostenibile nel tempo.

Grazie a TECH lo psicologo sperimenta un modo di imparare che sta scuotendo le fondamenta delle università tradizionali di tutto il mondo.



Secondo il dottor Gervas, il caso clinico è una presentazione con osservazioni del paziente, o di un gruppo di pazienti, che diventa un "caso", un esempio o un modello che illustra qualche componente clinica particolare, sia per il suo potenziale didattico che per la sua singolarità o rarità. È essenziale che il caso sia radicato nella vita professionale attuale, cercando di ricreare le condizioni reali nella pratica professionale dello psicologo.

“

Sapevi che questo metodo è stato sviluppato ad Harvard nel 1912 per gli studenti di Diritto? Il metodo casistico consisteva nel presentare agli studenti situazioni reali complesse per far prendere loro decisioni e giustificare come risolverle. Nel 1924 fu stabilito come metodo di insegnamento standard ad Harvard”

L'efficacia del metodo è giustificata da quattro risultati chiave:

1. Gli studenti che seguono questo metodo non solo raggiungono l'assimilazione dei concetti, ma sviluppano anche la loro capacità mentale, attraverso esercizi che valutano situazioni reali e l'applicazione delle conoscenze.
2. L'apprendimento è solidamente fondato su competenze pratiche che permettono allo psicologo di integrarsi meglio nella pratica clinica.
3. L'approccio a situazioni nate dalla realtà rende più facile ed efficace l'assimilazione delle idee e dei concetti.
4. La sensazione di efficienza degli sforzi compiuti diventa uno stimolo molto importante per gli studenti e si traduce in un maggiore interesse per l'apprendimento e in un aumento del tempo dedicato al corso.



Metodologia Relearning

TECH coniuga efficacemente la metodologia del Caso di Studio con un sistema di apprendimento 100% online basato sulla ripetizione, che combina 8 diversi elementi didattici in ogni lezione.

Potenziamo il Caso di Studio con il miglior metodo di insegnamento 100% online: il Relearning.

Lo specialista imparerà mediante casi reali e la risoluzione di situazioni complesse in contesti di apprendimento simulati. Queste simulazioni sono sviluppate grazie all'uso di software all'avanguardia per facilitare un apprendimento coinvolgente.



All'avanguardia della pedagogia mondiale, il metodo Relearning è riuscito a migliorare i livelli di soddisfazione generale dei professionisti che completano i propri studi, rispetto agli indicatori di qualità della migliore università online del mondo (Columbia University).

Con questa metodologia sono stati formati oltre più di 150.000 psicologi con un successo senza precedenti in tutte le specializzazioni cliniche. La nostra metodologia pedagogica è stata sviluppata in un contesto molto esigente, con un corpo di studenti universitari di alto profilo socio-economico e un'età media di 43,5 anni.

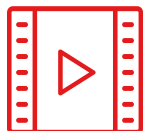
Il Relearning ti permetterà di apprendere con meno sforzo e più performance, impegnandoti maggiormente nella tua specializzazione, sviluppando uno spirito critico, difendendo gli argomenti e contrastando le opinioni: un'equazione diretta al successo.

Nel nostro programma, l'apprendimento non è un processo lineare, ma avviene in una spirale (impariamo, disimpariamo, dimentichiamo e re-impariamo). Pertanto, combiniamo ciascuno di questi elementi in modo concentrico.

Il punteggio complessivo del nostro sistema di apprendimento è 8.01, secondo i più alti standard internazionali.



Questo programma offre i migliori materiali didattici, preparati appositamente per i professionisti:



Materiale di studio

Tutti i contenuti didattici sono creati appositamente per il corso dagli specialisti che lo impartiranno, per fare in modo che lo sviluppo didattico sia davvero specifico e concreto.

Questi contenuti sono poi applicati al formato audiovisivo che supporterà la modalità di lavoro online di TECH. Tutto questo, con le ultime tecniche che offrono componenti di alta qualità in ognuno dei materiali che vengono messi a disposizione dello studente.



Ultime tecniche e procedure su video

TECH aggiorna lo studente sulle ultime tecniche, progressi educativi e all'avanguardia della psicologia attuale. Il tutto in prima persona, con il massimo rigore, spiegato e dettagliato affinché tu lo possa assimilare e comprendere. E la cosa migliore è che puoi guardarli tutte le volte che vuoi.



Riepiloghi interattivi

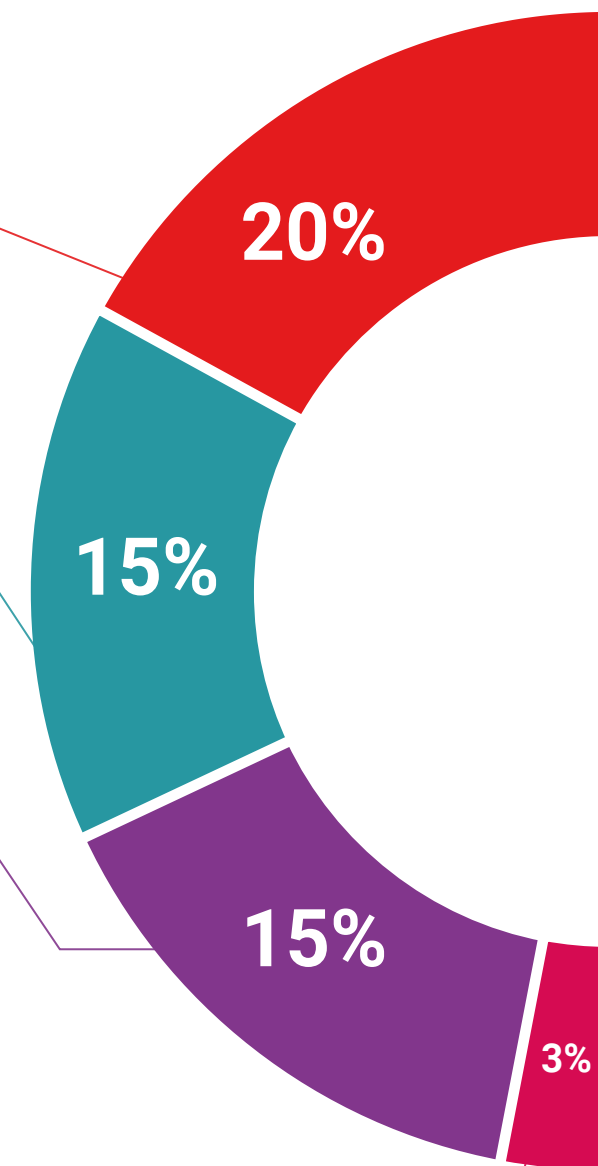
Il team di TECH presenta i contenuti in modo accattivante e dinamico in pillole multimediali che includono audio, video, immagini, diagrammi e mappe concettuali per consolidare la conoscenza.

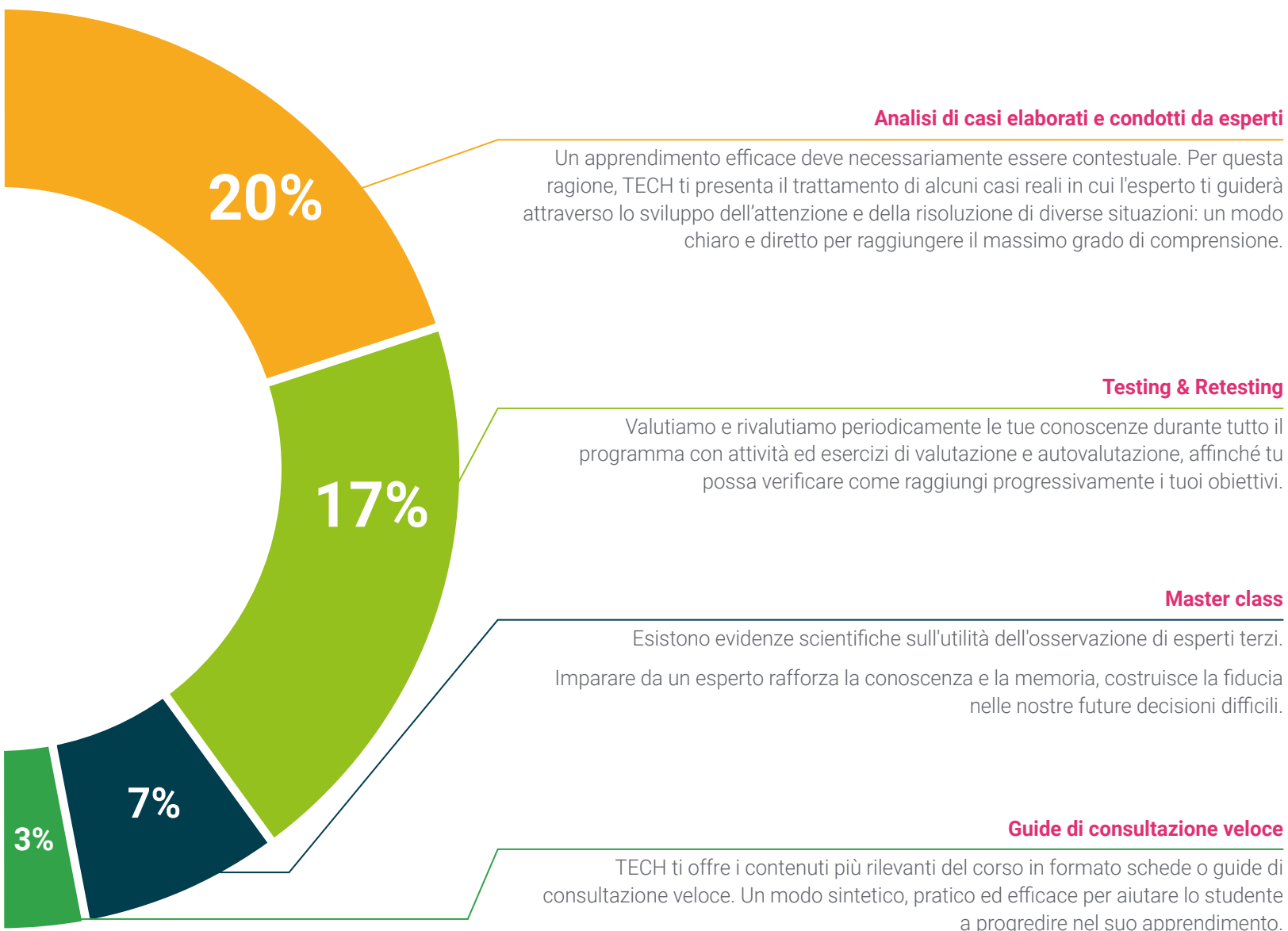
Questo esclusivo sistema di specializzazione per la presentazione di contenuti multimediali è stato premiato da Microsoft come "Caso di successo in Europa".



Lecture complementari

Articoli recenti, documenti di consenso e linee guida internazionali, tra gli altri. Nella biblioteca virtuale di TECH potrai accedere a tutto il materiale necessario per completare la tua specializzazione.





06

Titolo

L'Esperto Universitario in Sviluppo dei Disturbi del Comportamento Alimentare garantisce, oltre alla preparazione più rigorosa e aggiornata, il conseguimento di una qualifica di Esperto Universitario rilasciata da TECH Global University.



“

Porta a termine questo programma e ricevi il tuo titolo universitario senza spostamenti o fastidiose formalità”

Questo programma ti consentirà di ottenere il titolo di studio di **Esperto Universitario in Sviluppo dei Disturbi del Comportamento Alimentare** rilasciato da **TECH Global University**, la più grande università digitale del mondo.

TECH Global University è un'Università Ufficiale Europea riconosciuta pubblicamente dal Governo di Andorra ([bollettino ufficiale](#)). Andorra fa parte dello Spazio Europeo dell'Istruzione Superiore (EHEA) dal 2003. L'EHEA è un'iniziativa promossa dall'Unione Europea che mira a organizzare il quadro formativo internazionale e ad armonizzare i sistemi di istruzione superiore dei Paesi membri di questo spazio. Il progetto promuove valori comuni, l'implementazione di strumenti congiunti e il rafforzamento dei meccanismi di garanzia della qualità per migliorare la collaborazione e la mobilità tra studenti, ricercatori e accademici.

Questo titolo privato di **TECH Global University** è un programma europeo di formazione continua e aggiornamento professionale che garantisce l'acquisizione di competenze nella propria area di conoscenza, conferendo allo studente che supera il programma un elevato valore curriculare.

Titolo: **Esperto Universitario in Sviluppo dei Disturbi del Comportamento Alimentare**

Modalità: **online**

Durata: **6 mesi**

Accreditamento: **18 ECTS**



futuro
salute fiducia persone
educazione informazione tutor
garanzia accreditamento insegnamento
istituzioni tecnologia apprendimento
comunità impegno
attenzione personalizzata in
conoscenza presente qualità
formazione online
sviluppo istituzioni
classe virtuale lingua

tech global
university

Esperto Universitario
Sviluppo dei Disturbi del
Comportamento Alimentare

- » Modalità: online
- » Durata: 6 mesi
- » Titolo: TECH Global University
- » Accreditamento: 18 ECTS
- » Orario: a tua scelta
- » Esami: online

Esperto Universitario

Sviluppo dei Disturbi del
Comportamento Alimentare

