

Esperto Universitario

Emozioni e Neuropsicologia



Esperto Universitario

Emozioni e Neuropsicologia

- » Modalità: online
- » Durata: 6 mesi
- » Titolo: TECH Università Tecnologica
- » Dedizione: 16 ore/settimana
- » Orario: a scelta
- » Esami: online

Accesso al sito web: www.techtute.com/it/psicologia/specializzazione/specializzazione-emozioni-neuropsicologia

Indice

01

Presentazione

pag. 4

02

Obiettivi

pag. 8

03

Struttura e contenuti

pag. 12

04

Metodologia

pag. 16

05

Titolo

pag. 24

01

Presentazione

Negli ultimi anni, le neuroscienze sono diventate un punto di riferimento per lo sviluppo di diverse branche del sapere applicate alla pratica clinica, all'educazione, alla linguistica e al marketing, ma anche ad altri campi innovativi come l'economia, la leadership e la politica, il tutto grazie ai progressi delle tecniche di neuroimaging, che vanno oltre i rudimentali studi anatomici di qualche anno fa.





“

Questa specializzazione fa sì che i professionisti del settore aumentino la loro capacità di successo, il che si traduce in una migliore prassi e in un beneficio sociale per l'intera comunità"

Aspetti che a volte sembrano troppo tecnici o con un linguaggio complicato sono affrontati e spiegati in modo chiaro e accessibile per qualsiasi professionista interessato, fornendo un'ampia panoramica degli aspetti teorici e applicativi delle neuroscienze nelle diverse discipline in cui sono attualmente utilizzate.

Un'occasione unica per contemplare l'ampia gamma di neuroscienze applicate nei campi più diversi, affrontate con sufficiente chiarezza per essere applicate nella pratica professionale.

Gli studenti avranno accesso agli ultimi progressi delle neuroscienze a livello teorico e impareranno ad applicarli nella loro professione, offrendo così un vantaggio qualitativo rispetto agli altri esperti del settore. Inoltre, il presente programma facilita l'incorporazione al mercato del lavoro o la promozione nello stesso, con un'ampia conoscenza teorica e pratica che migliorerà le abilità durante lo svolgimento della loro posizione.

Questo **Esperto Universitario in Emozioni e Neuropsicologia** possiede il programma più completo e aggiornato del mercato. Le caratteristiche principali del programma sono:

- ◆ Sviluppo di casi di studio presentati da esperti in Emozioni e Neuropsicologia
- ◆ Contenuti grafici, schematici ed eminentemente pratici che forniscono informazioni scientifiche e pratiche sulle discipline essenziali per l'esercizio della professione
- ◆ Novità sulla Emozioni e sulla Neuropsicologia
- ◆ Esercizi pratici che offrono un processo di autovalutazione per migliorare l'apprendimento
- ◆ Particolare enfasi sulle metodologie innovative sulla Emozioni e la Neuropsicologia
- ◆ Lezioni teoriche, domande all'esperto, forum di discussione su questioni controverse e compiti di riflessione individuale
- ◆ Contenuti disponibili da qualsiasi dispositivo fisso o portatile provvisto di connessione internet



Aggiorna le tue conoscenze attraverso il programma dell'Esperto Universitario in Emozioni e Neuropsicologia"

“

Questo Esperto Universitario può essere il miglior investimento che tu possa fare nella scelta di un programma di aggiornamento per due motivi: oltre a rinnovare le tue conoscenze in Emozioni e Neuropsicologia, otterrai una qualifica di Esperto Universitario rilasciata da TECH Università Tecnologica”

Acquisisci sicurezza nel processo decisionale aggiornando le tue conoscenze con questo Esperto Universitario.

Cogli l'opportunità di conoscere gli ultimi progressi in questo campo e di applicarli alla tua pratica quotidiana.

Il personale docente del programma comprende rinomati professionisti dell'area della psicologia, e riconosciuti specialisti appartenenti a prestigiose società e università, che forniscono agli studenti le competenze necessarie a intraprendere un percorso di studio eccellente.

I contenuti multimediali, sviluppati in base alle ultime tecnologie educative, forniranno al professionista un apprendimento coinvolgente e localizzato, ovvero inserito in un contesto reale.

La creazione di questo programma è incentrata sull'Apprendimento Basato sui Problemi, mediante il quale lo psicologo deve cercare di risolvere le diverse situazioni di pratica professionale che gli si presentano durante il corso. Lo studente potrà usufruire di un innovativo sistema di video interattivi creati da esperti di rinomata fama.



02 Obiettivi

L'obiettivo principale del programma è migliorare l'apprendimento teorico-pratico dello psicologo, in modo che questo possa raggiungere una padronanza pratica e rigorosa in materia di Emozioni e Neuropsicologia.



“

Questo Esperto Universitario ti permetterà di aggiornare le tue conoscenze in Emozioni e Neuropsicologia utilizzando le ultime tecnologie educative, per contribuire con qualità e sicurezza al processo decisionale”

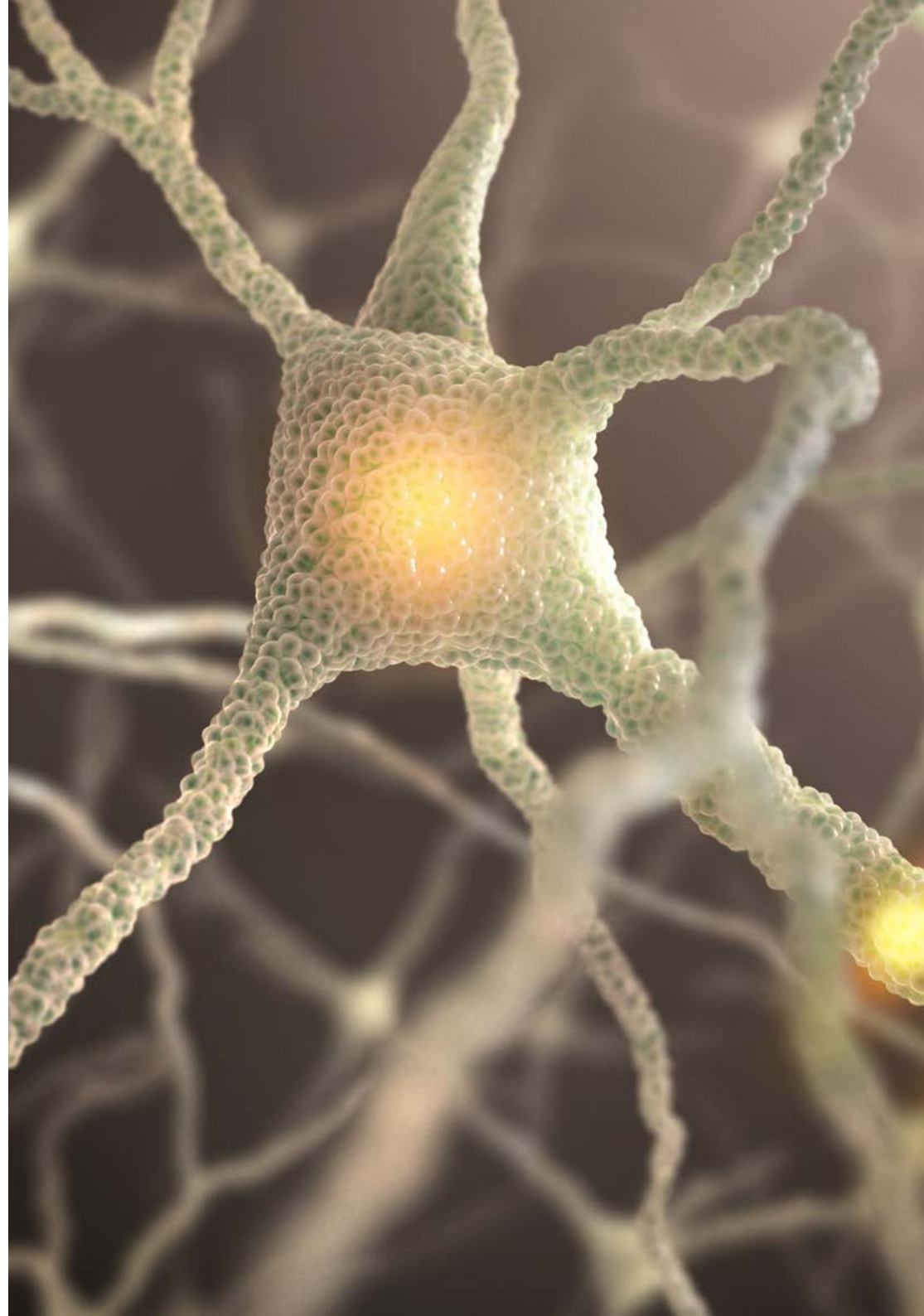


Obiettivi generali

- ◆ Introdurre lo studente nel vasto mondo delle Neuroscienze da una prospettiva pratica, in modo che impari a conoscere le diverse discipline coinvolte nello studio del cervello in relazione al comportamento umano e alle sue possibilità
- ◆ Conoscere gli strumenti usati nella ricerca e pratica delle Neuroscienze
- ◆ Permettere lo sviluppo delle abilità e destrezze, incentivando la formazione continua e la ricerca

“

Compi questo passo per aggiornarti sulle ultime novità in materia di Emozioni e Neuropsicologia”





Obiettivi specifici

- ◆ Conoscere la preparazione del sistema nervoso
- ◆ Comprendere i tipi di neuroni
- ◆ Identificare emisferi e lobuli cerebrali
- ◆ Differenziare tra localismo e funzionalità cerebrale
- ◆ Descrivere i neuroni indifferenziati
- ◆ Conoscere la morte neuronale programmata
- ◆ Riconoscere la comunicazione elettrica interneuronale
- ◆ Determinare il ruolo della mielina nei neuroni
- ◆ Comprendere la comunicazione chimica interneuronale
- ◆ Classificare i neuro-ormoni e le loro funzioni
- ◆ Differenziare l'età e la plasticità neuronale
- ◆ Scoprire lo sviluppo neuronale
- ◆ Conoscere le peculiarità del cervello destro
- ◆ Scoprire il cervello sinistro
- ◆ Esplorare la sostanza bianca
- ◆ Riconoscere le differenze di genere a livello neuronale
- ◆ Classificare le funzioni emisferiche
- ◆ Scoprire il nuovo localismo
- ◆ Comprendere le tecniche invasive
- ◆ Riconoscere le tecniche non invasive
- ◆ Scoprire il Circuito di Papez
- ◆ Esplorare il Cervello limbico
- ◆ Analizzare l'Amigdala e le emozioni positive
- ◆ Comprendere la funzione dell'Amigdala e delle emozioni negative
- ◆ Riconoscere l'intensità dell'emozione
- ◆ Delucidare il valore affettivo dell'emozione
- ◆ Riconoscere il ruolo dell'Intelligenza Emotiva
- ◆ Conoscere il Modello Mayer e Salovey
- ◆ Differenziare la Maturità emotiva e l'Intelligenza emotiva
- ◆ Scoprire il Ri-apprendimento emotivo
- ◆ Osservare la relazione tra l'Intelligenza e le competenze sociali
- ◆ Verificare la relazione tra l'Intelligenza e la creatività
- ◆ Analizzare l'Intelligenza accademica
- ◆ Scoprire i processi cognitivi
- ◆ Osservare la relazione tra cervello e cognizione
- ◆ Conoscere la teoria della mente
- ◆ Verificare lo sviluppo metacognitivo
- ◆ Analizzare il ruolo della sensazione
- ◆ Delucidare i processi della percezione
- ◆ Esplorare gli elementi dell'attenzione
- ◆ Comprendere il processo dell'attenzione
- ◆ Analizzare le basi neuronali della memoria
- ◆ Esplorare il processo mnemonico
- ◆ Distinguere l'integratore dal pensiero
- ◆ Riconoscere l'esecutivo centrale
- ◆ Osservare le conseguenze del danno prefrontale
- ◆ Conoscere il controllo neuromuscolare
- ◆ Distinguere la motricità grossolana da quella fine

03

Struttura e contenuti

La struttura dei contenuti è stata ideata da un personale di professionisti provenienti dai migliori centri educativi e dalle migliori università, consapevoli dell'importanza di una preparazione e un aggiornamento costanti del proprio lavoro e che si impegnano a impartire un insegnamento di qualità basato sulle nuove tecnologie educative.





“

Un programma didattico molto completo, strutturato in unità didattiche ben sviluppate, orientato ad un apprendimento efficace e compatibile con il tuo stile di vita professionale”

Modulo 1. Basi di neuroscienze

- 1.1. Il sistema nervoso e i neuroni
 - 1.1.1. La preparazione del sistema nervoso
 - 1.1.2. Tipi di neuroni
- 1.2. Basi neurobiologiche del cervello
 - 1.2.1. Emisferi e lobuli cerebrali
 - 1.2.2. Localismo vs funzionalità cerebrale
- 1.3. Genetica e sviluppo neuronale
 - 1.3.1. Neuroni indifferenziati
 - 1.3.2. Morte neuronale programmata
- 1.4. Mielinizzazione
 - 1.4.1. La comunicazione elettrica interneuronale
 - 1.4.2. Il ruolo della mielina nei neuroni
- 1.5. Neurochimica del cervello
 - 1.5.1. La comunicazione chimica interneuronale
 - 1.5.2. I neuroormoni e le loro funzioni
- 1.6. Plasticità e sviluppo cerebrale
 - 1.6.1. Età vs plasticità neuronale
 - 1.6.2. Lo sviluppo neuronale
- 1.7. Differenze emisferiche
 - 1.7.1. Cervello destro
 - 1.7.2. Cervello sinistro
- 1.8. Connettività interemisferica
 - 1.8.1. La sostanza bianca
 - 1.8.2. Differenze di genere
- 1.9. Localismo vs Funzionalismo
 - 1.9.1. Funzioni emisferiche
 - 1.9.2. Nuovo localismo
- 1.10. Tecniche per lo studio del cervello invasive vs non invasive
 - 1.10.1. Tecniche invasive
 - 1.10.2. Tecniche non invasive

Modulo 2. Il cervello emotivo

- 2.1. Il Cervello Emotivo
 - 2.1.1. Circuito di Papez
 - 2.1.2. Cervello limbico
- 2.2. Emozioni positive vs negative
 - 2.2.1. Amigdala ed emozione positiva
 - 2.2.2. Amigdala ed emozione negativa
- 2.3. Arousal vs Valencia
 - 2.3.1. L'intensità dell'emozione
 - 2.3.2. Il valore affettivo dell'emozione
- 2.4. L'intelligenza emotiva e l'educazione delle emozioni dal modello di Mayer e Salovey
 - 2.4.1. Intelligenza Emotiva
 - 2.4.2. Il modello Mayer e Salovey
- 2.5. Altri modelli di Intelligenza Emotiva e trasformazione emotiva
 - 2.5.1. Maturità emotiva vs Intelligenza emozionale.
 - 2.5.2. Riapprendimento emotivo
- 2.6. Competenze socio-emotive e creatività a seconda del livello di intelligenza
 - 2.6.1. Intelligenza e competenze sociali
 - 2.6.2. Intelligenza e creatività
- 2.7. Coefficiente emotivo vs Intelligenza
 - 2.7.1. Intelligenza accademica
 - 2.7.2. Intelligenze multiple
- 2.8. Alessitimia vs Iperemotività
 - 2.8.1. Analfabetismo emotivo
 - 2.8.2. Ipersensibilità alle emozioni
- 2.9. La salute emotiva
 - 2.9.1. Intelligenza ed emozione
 - 2.9.2. Intelligenza emotiva
- 2.10. Il cervello sociale
 - 2.10.1. Creatività e intelligenza
 - 2.10.2. Autoconoscenza e intelligenza

Modulo 3. La Neuropsicologia

- 3.1. Basi della neuropsicologia
 - 3.1.1. Definizione di neuropsicologia
 - 3.1.2. Processi psicologici
 - 3.1.3. Valutazione neuropsicologica
- 3.2. Sensazione e percezione
 - 3.2.1. Definizione di sensazione
 - 3.2.2. Basi neurologiche della sensazione
 - 3.2.3. Valutazione della sensazione
 - 3.2.4. Definizione di percezione
 - 3.2.5. Basi neurologiche della percezione
 - 3.2.6. Valutazione della percezione
- 3.3. L'attenzione
 - 3.3.1. Definizione di attenzione
 - 3.3.2. Basi neurologiche dell'attenzione
 - 3.3.3. Valutazione dell'attenzione
 - 3.3.4. Alterazioni dell'attenzione
- 3.4. La memoria
 - 3.4.1. Definizione di memoria
 - 3.4.2. Basi neurologiche della memoria
 - 3.4.3. Valutazione della memoria
 - 3.4.4. Alterazioni della memoria
- 3.5. Emozione
 - 3.5.1. Definizione di emozione
 - 3.5.2. Basi neurologiche dell'emozione
 - 3.5.3. Valutazione dell'emozione
 - 3.5.4. Alterazioni dell'emozione
- 3.6. Linguaggio
 - 3.6.1. Definizione di linguaggio
 - 3.6.2. Basi neurologiche di linguaggio
 - 3.6.3. Valutazione del linguaggio.
 - 3.6.4. Alterazioni del linguaggio
- 3.7. Funzioni esecutive
 - 3.7.1. Definizione di funzioni esecutive
 - 3.7.2. Basi neurologiche delle funzioni esecutive
 - 3.7.3. Valutazione delle funzioni esecutive
 - 3.7.4. Alterazioni delle funzioni esecutive
- 3.8. Motivazione
 - 3.8.1. Definizione di motivazione
 - 3.8.2. Basi neurologiche della motivazione
 - 3.8.3. Valutazione della motivazione
 - 3.8.4. Alterazioni della motivazione
- 3.9. Metacognizione
 - 3.9.1. Definizione di metacognizione
 - 3.9.2. Basi neurologiche della metacognizione
 - 3.9.3. Valutazione della metacognizione
 - 3.9.4. Alterazioni della metacognizione
- 3.10. Intelligenza
 - 3.10.1. Definizione di intelligenza
 - 3.10.2. Basi neurologiche dell'intelligenza
 - 3.10.3. Valutazione dell'intelligenza
 - 3.10.4. Alterazioni dell'intelligenza



*Un'esperienza didattica
unica, fondamentale e
decisiva per potenziare il
tuo sviluppo professionale"*

04

Metodologia

Questo programma ti offre un modo differente di imparare. La nostra metodologia si sviluppa in una modalità di apprendimento ciclico: *il Relearning*.

Questo sistema di insegnamento viene applicato nelle più prestigiose facoltà di medicina del mondo ed è considerato uno dei più efficaci da importanti pubblicazioni come il *New England Journal of Medicine*.



“

Scopri il Relearning, un sistema che abbandona l'apprendimento lineare convenzionale, per guidarti attraverso dei sistemi di insegnamento ciclici: una modalità di apprendimento che ha dimostrato la sua enorme efficacia, soprattutto nelle materie che richiedono la memorizzazione”

In TECH applichiamo il Metodo Casistico

Cosa dovrebbe fare un professionista per affrontare una determinata situazione? Durante il programma affronterai molteplici casi clinici simulati ma basati su pazienti reali, per risolvere i quali dovrai indagare, stabilire ipotesi e infine fornire una soluzione. Esistono molteplici prove scientifiche sull'efficacia del metodo. Gli specialisti imparano meglio e in modo più veloce e sostenibile nel tempo.

Grazie a TECH lo psicologo sperimenta un modo di imparare che sta scuotendo le fondamenta delle università tradizionali di tutto il mondo.



Secondo il dottor Gérvas, il caso clinico è una presentazione con osservazioni del paziente, o di un gruppo di pazienti, che diventa un "caso", un esempio o un modello che illustra qualche componente clinica particolare, sia per il suo potenziale didattico che per la sua singolarità o rarità. È essenziale che il caso sia radicato nella vita professionale attuale, cercando di ricreare le condizioni reali nella pratica professionale dello psicologo.

“

Sapevi che questo metodo è stato sviluppato ad Harvard nel 1912 per gli studenti di Diritto? Il metodo casistico consisteva nel presentare agli studenti situazioni reali complesse per far prendere loro decisioni e giustificare come risolverle. Nel 1924 fu stabilito come metodo di insegnamento standard ad Harvard”

L'efficacia del metodo è giustificata da quattro risultati chiave:

1. Gli studenti che seguono questo metodo non solo raggiungono l'assimilazione dei concetti, ma sviluppano anche la loro capacità mentale, attraverso esercizi che valutano situazioni reali e l'applicazione delle conoscenze.
2. L'apprendimento è solidamente fondato su competenze pratiche che permettono allo psicologo di integrarsi meglio nella pratica clinica.
3. L'approccio a situazioni nate dalla realtà rende più facile ed efficace l'assimilazione delle idee e dei concetti.
4. La sensazione di efficienza degli sforzi compiuti diventa uno stimolo molto importante per gli studenti e si traduce in un maggiore interesse per l'apprendimento e in un aumento del tempo dedicato al corso.



Metodologia Relearning

TECH coniuga efficacemente la metodologia del Caso di Studio con un sistema di apprendimento 100% online basato sulla ripetizione, che combina 8 diversi elementi didattici in ogni lezione.

Potenziamo il Caso di Studio con il miglior metodo di insegnamento 100% online: il Relearning.

Lo specialista imparerà mediante casi reali e la risoluzione di situazioni complesse in contesti di apprendimento simulati. Queste simulazioni sono sviluppate grazie all'uso di software all'avanguardia per facilitare un apprendimento coinvolgente.



All'avanguardia della pedagogia mondiale, il metodo Relearning è riuscito a migliorare i livelli di soddisfazione generale dei professionisti che completano i propri studi, rispetto agli indicatori di qualità della migliore università online del mondo (Columbia University).

Con questa metodologia sono stati formati oltre più di 150.000 psicologi con un successo senza precedenti in tutte le specializzazioni cliniche. La nostra metodologia pedagogica è stata sviluppata in un contesto molto esigente, con un corpo di studenti universitari di alto profilo socio-economico e un'età media di 43,5 anni.

Il Relearning ti permetterà di apprendere con meno sforzo e più performance, impegnandoti maggiormente nella tua specializzazione, sviluppando uno spirito critico, difendendo gli argomenti e contrastando le opinioni: un'equazione diretta al successo.

Nel nostro programma, l'apprendimento non è un processo lineare, ma avviene in una spirale (impariamo, disimpariamo, dimentichiamo e re-impariamo). Pertanto, combiniamo ciascuno di questi elementi in modo concentrico.

Il punteggio complessivo del nostro sistema di apprendimento è 8.01, secondo i più alti standard internazionali.



Questo programma offre i migliori materiali didattici, preparati appositamente per i professionisti:



Materiali di studio

Tutti i contenuti didattici sono creati appositamente per il corso dagli specialisti che lo impartiranno, per fare in modo che lo sviluppo didattico sia davvero specifico e concreto.

Questi contenuti sono poi applicati al formato audiovisivo che supporterà la modalità di lavoro online di TECH. Tutto questo, con le ultime tecniche che offrono componenti di alta qualità in ognuno dei materiali che vengono messi a disposizione dello studente.



Ultime tecniche e procedure su video

TECH aggiorna lo studente sulle ultime tecniche, progressi educativi e all'avanguardia della psicologia attuale. Il tutto in prima persona, con il massimo rigore, spiegato e dettagliato affinché tu lo possa assimilare e comprendere. E la cosa migliore è che puoi guardarli tutte le volte che vuoi.



Riepiloghi interattivi

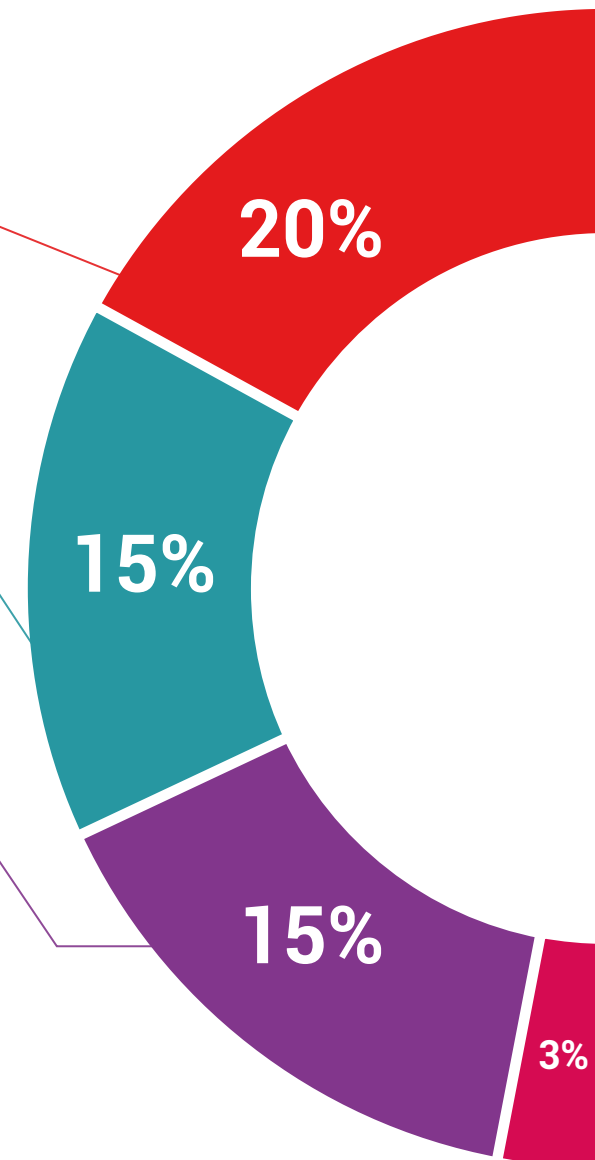
Il team di TECH presenta i contenuti in modo accattivante e dinamico in pillole multimediali che includono audio, video, immagini, diagrammi e mappe concettuali per consolidare la conoscenza.

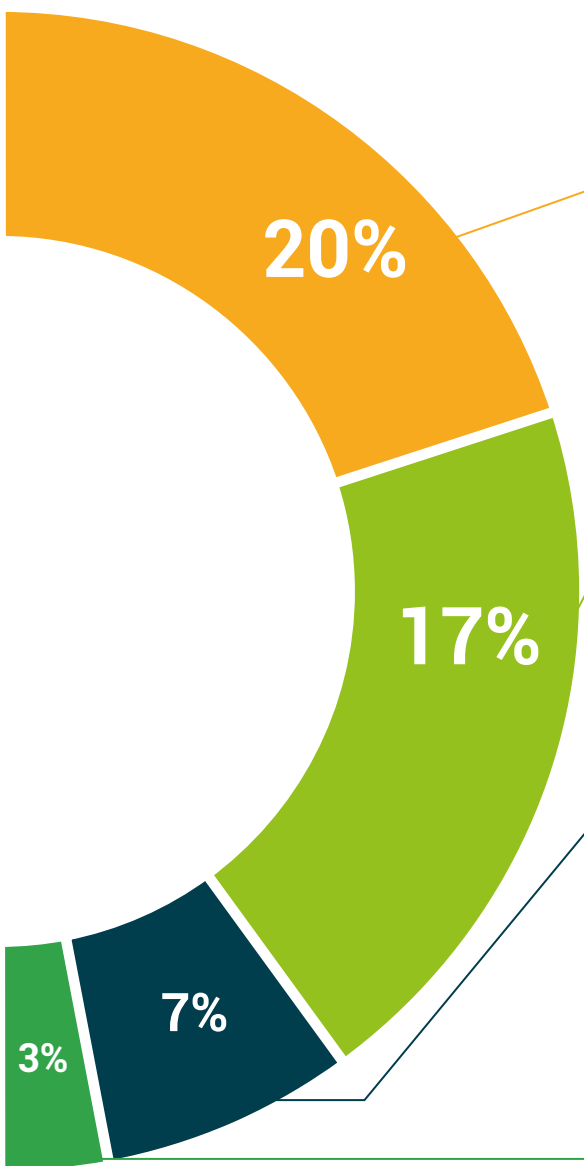
Questo esclusivo sistema di specializzazione per la presentazione di contenuti multimediali è stato premiato da Microsoft come "Caso di successo in Europa".



Letture complementari

Articoli recenti, documenti di consenso e linee guida internazionali, tra gli altri. Nella biblioteca virtuale di TECH potrai accedere a tutto il materiale necessario per completare la tua specializzazione.





Analisi di casi elaborati e condotti da esperti

Un apprendimento efficace deve necessariamente essere contestuale. Per questa ragione, TECH ti presenta il trattamento di alcuni casi reali in cui l'esperto ti guiderà attraverso lo sviluppo dell'attenzione e della risoluzione di diverse situazioni: un modo chiaro e diretto per raggiungere il massimo grado di comprensione.



Testing & Retesting

Valutiamo e rivalutiamo periodicamente le tue conoscenze durante tutto il programma con attività ed esercizi di valutazione e autovalutazione, affinché tu possa verificare come raggiungi progressivamente i tuoi obiettivi.



Master class

Esistono evidenze scientifiche sull'utilità dell'osservazione di esperti terzi. Imparare da un esperto rafforza la conoscenza e la memoria, costruisce la fiducia nelle nostre future decisioni difficili.



Guide di consultazione veloce

TECH ti offre i contenuti più rilevanti del corso in formato schede o guide di consultazione veloce. Un modo sintetico, pratico ed efficace per aiutare lo studente a progredire nel suo apprendimento.



05

Titolo

Il Corso Universitario in Emozioni e Neuropsicologia garantisce, oltre alla preparazione più rigorosa e aggiornata, il conseguimento di una qualifica di Corso Universitario rilasciata da TECH Università Tecnologica.





Porta a termine questo programma e ricevi la tua qualifica universitaria senza spostamenti o fastidiose formalità.

Questo **Corso Universitario in Emozioni e Neuropsicologica** possiede il programma più completo e aggiornato del mercato.

Dopo aver superato la valutazione, lo studente riceverà mediante lettera certificata* con ricevuta di ritorno, la sua corrispondente qualifica di **Corso Universitario** rilasciata da **TECH Università Tecnologica**.

Il titolo rilasciato da **TECH Università Tecnologica** esprime la qualifica ottenuta nell'Esperto Universitario, e riunisce tutti i requisiti comunemente richiesti da borse di lavoro, concorsi e commissioni di valutazione di carriere professionali.

Titolo: **Corso Universitario in Emozioni e Neuropsicologica**

N° Ore Ufficiali: **150 o.**



*Apostille dell'Aia. Se lo studente dovesse richiedere che il suo diploma cartaceo sia provvisto di Apostille dell'Aia, TECH EDUCATION effettuerà le gestioni opportune per ottenerla pagando un costo aggiuntivo.

futuro
salute fiducia persone
educazione informazione tutor
garanzia accreditamento insegnamento
istituzioni tecnologia apprendimento
comunità impegno
attenzione personalizzata innovazione
conoscenza presente qualità
formazione online
sviluppo istituzioni
classe virtuale lingu

tech università
tecnologica

Esperto Universitario

Emozioni e Neuropsicologia

- » Modalità: online
- » Durata: 6 mesi
- » Titolo: TECH Università Tecnologica
- » Dedizione: 16 ore/settimana
- » Orario: a scelta
- » Esami: online

Esperto Universitario

Emozioni e Neuropsicologia

