

Programa Avançado

Terapia Familiar





Programa Avançado Terapia Familiar

- » Modalidade: online
- » Duração: 6 meses
- » Certificado: TECH Universidade Tecnológica
- » Dedicção: 16h/semana
- » Horário: no seu próprio ritmo
- » Provas: online

Acesso ao site: www.techtute.com/br/psicologia/programa-avancado/programa-avancado-terapia-familiar

Índice

01

Apresentação

pág. 4

02

Objetivos

pág. 8

03

Direção do curso

pág. 12

04

Estrutura e conteúdo

pág. 16

05

Metodologia

pág. 20

06

Certificado

pág. 28

01

Apresentação

Este programa de estudos é único por abordar aqueles aspectos que têm recebido mais atenção na pesquisa sobre o assunto. Para isso, elaboramos algumas questões relativas à relação existente entre fatores externos de estresse, interação familiar e problemas psicológicos em crianças e adolescentes.



“

A hipótese, mais ou menos apresentada pelos pesquisadores sobre o assunto, foi a de que o impacto negativo que certos fatores externos à família podem ter no desenvolvimento de problemas emocionais e comportamentais em crianças e adolescentes, é diretamente modulado pelo funcionamento da família. Os fatores de estresse, em muitos casos, modificam o clima familiar ao ponto de torná-lo disfuncional”

Um dos fatores mais estudados da patologia familiar tem sido econômico. Pesquisas demonstraram que o estresse econômico tem uma influência negativa no bem-estar psicológico e na qualidade das relações familiares. Além disso, um número crescente de estudos mostra que a influência do estresse econômico sobre crianças e adolescentes é modulada pelo tipo de relacionamento entre pais e filhos. Entretanto, os processos pelos quais o estresse econômico pode gerar "angústia" emocional ou afetar negativamente as relações familiares, ainda não foram adequadamente esclarecidos. Uma tentativa de esclarecer tais processos é a de Conger e colaboradores, cujo modelo teórico propõe que o estresse econômico vivido pelos pais, aumenta tanto a desarmonia quanto o conflito entre pais e filhos e os problemas entre eles por questões relacionadas ao dinheiro. Especificamente, eles defendem que o estresse econômico nos pais levaria a altos níveis de irritabilidade conjugal, além de atitudes mais rígidas com relação a questões de administração do dinheiro, que estão associadas a uma hostilidade generalizada para com seus filhos. Estas mudanças de comportamento, hostil e coercivo, em relação aos filhos, geram e/ou aumentam seus problemas emocionais e comportamentais.

Este **Programa Avançado de Terapia Familiar** conta com o conteúdo científico mais completo e atualizado do mercado. Suas principais características são:

- ♦ O desenvolvimento de casos clínicos apresentados por especialistas nas diferentes especialidades
- ♦ Seu conteúdo gráfico, esquemático e extremamente prático, fornece informações científicas e assistenciais sobre aquelas disciplinas essenciais para a prática profissional
- ♦ Novidades sobre Terapia Familiar
- ♦ Sistema de aprendizagem interativo baseado em algoritmos para a tomada de decisões sobre as situações clínicas levantadas
- ♦ Com ênfase especial na psicologia baseada em evidências e metodologias de pesquisa em psicologia
- ♦ Tudo isto complementado por palestras teóricas, perguntas à especialistas, fóruns de discussão sobre temas controversos e trabalhos de reflexão individual
- ♦ Acesso a todo o conteúdo desde qualquer dispositivo, fixo ou portátil, com conexão à Internet



Atualize seus conhecimentos através do Programa Avançado de Terapia Familiar de forma prática e adaptada às suas necessidades”

“

Este Programa Avançado é o melhor investimento que você pode fazer na seleção de um curso por duas razões: além de atualizar seus conhecimentos em Terapia Familiar, você obterá um certificado pela TECH Universidade Tecnológica”

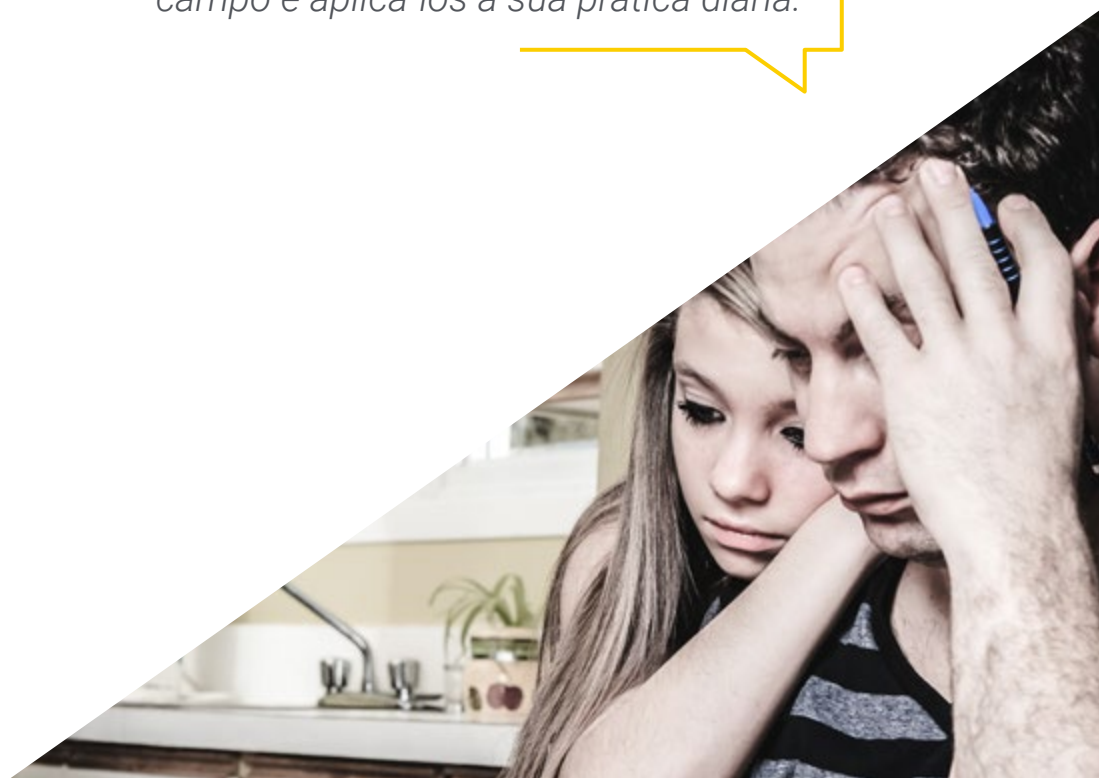
O corpo docente deste programa é formado por profissionais da área da Psicologia, que transferem a experiência de seu trabalho para este Programa Avançado, além de especialistas reconhecidos de sociedades científicas de referência e universidades de prestígio.

O seu conteúdo multimídia desenvolvido com a mais recente tecnologia educacional, oferece ao profissional uma aprendizagem situada e contextual, ou seja, um ambiente simulado que proporcionará uma aprendizagem imersiva, programada para qualificar através de situações reais.

Este programa tem como fundamento a Aprendizagem Baseada em Problemas, pela qual o psicólogo deverá resolver as diferentes situações da prática profissional que surgirem ao longo do curso. Para isso, contará com a ajuda de um sistema inovador de vídeo interativo desenvolvido por especialistas reconhecidos e com grande experiência na área da psicologia.

O curso inclui casos clínicos reais e exercícios para aproximar o desenvolvimento do Programa Avançado à prática clínica do psicólogo.

Aproveite a oportunidade para conhecer os últimos avanços neste campo e aplicá-los à sua prática diária.



02

Objetivos

O principal objetivo do programa é o desenvolvimento do aprendizado teórico e prático, para que o psicólogo possa dominar de forma prática e rigorosa a Terapia Familiar.





“

Este programa de atualização lhe trará segurança no desempenho da prática profissional, o que lhe ajudará a crescer pessoal e profissionalmente”



Objetivos gerais

- ♦ Desenvolver o domínio da dinâmica entre os pais e seu impacto sobre a família
- ♦ Descrever os programas de intervenção nos protocolos, levando em conta as características e aspectos da relação sistêmica na família
- ♦ Proporcionar ao profissional todas as referências atualizadas sobre diagnóstico, intervenção e processo terapêutico da família
- ♦ Descrever com os protocolos de decisão o estudo individualizado dos membros da família para realizar um estudo psicopatológico rigoroso
- ♦ Usar árvores de decisão para realizar permanentemente um diagnóstico diferencial
- ♦ Enquadrar todas as informações em um modelo de estrutura multidisciplinar no estudo da estrutura biopsicossocial da família neste século

“

Aproveite a oportunidade para se atualizar sobre as últimas novidades em Terapia Familiar”





Objetivos específicos

Módulo 1. Modos de intervenção em terapia familiar

- ♦ Usar a intervenção para determinar quando é necessário que outros profissionais se juntem ao processo de análise
- ♦ Redirecionar a atitude em relação à cooperação em equipe
- ♦ Definir e compreender o foco e o controle do pensamento
- ♦ Diferenciar empatia e simpatia
- ♦ Ampliar o conhecimento dos neurônios espelho e seu funcionamento

Módulo 2. Vínculos familiares e organização sistêmica

- ♦ Administrar e estabilizar as deficiências emocionais e afetivas do paciente dentro da intervenção
- ♦ Compreender a necessidade de estabelecer limites e de saber como conter
- ♦ Definir a Evolução e transições entre o normal e o patológico
- ♦ Identificar como se tornar uma pessoa de referência básica para a criança e o adolescente

Módulo 3. Estresse na família

- ♦ Descrever os esquemas emocionais dos membros da família
- ♦ Redefinir o estresse, diferenciando ansiedade normal e patológica, identificando estresse, fobia e pânico, entre outros
- ♦ Descrever as principais fontes de estresse no ambiente natural
- ♦ Aprofundar a compreensão dos traços protetores ou promotores de saúde
- ♦ Compreensão do estresse ocupacional mediante agrupamento, classificação e formação de categorias e conceitos
- ♦ Estabelecer os diferentes tipos de intervenção em função da vítima

03

Direção do curso

O corpo docente deste programa inclui profissionais da saúde de reconhecido prestígio, que pertencem à área da Psicologia, e que trazem a experiência do seu trabalho para esta capacitação.

Além disso, estão envolvidos em seu projeto e elaboração especialistas renomados, membros de sociedades científicas de prestígio nacionais e internacionais.



“

*Aprenda com profissionais de referência
os últimos avanços em Terapia Familiar”*

Direção



Sr. Roberto Aguado Romo

- ◆ Presidente do Instituto Europeu de Psicoterapia Breve Psicólogo em consultas privadas
- ◆ Pesquisador em Psicoterapia Breve
- ◆ Coordenador da equipe de orientação de várias escolas
- ◆ Autor de vários livros de Psicologia
- ◆ Comunicador especialista em Psicologia na mídia
- ◆ Professor de cursos de pós-graduação e estudos universitários
- ◆ Presidente do Instituto Europeu de Psicoterapia Breve
- ◆ Mestrado em Psicologia Clínica e da Saúde
- ◆ Especialista em Psicologia Clínica
- ◆ Especialista em Focalização por Dissociação Seletiva

Professores

Dra. Manuela Martínez Lorca

- ◆ Psicóloga da Saúde
- ◆ Professora no departamento de Psicologia na Universidade de Castilla La Mancha CLM
- ◆ Mestrado em Psicoterapia Breve e Psicologia da Saúde pelo Instituto
- ◆ Europeu de Psicoterapias de Tiempo Limitado
- ◆ Especialista em Hipnose Clínica e Relaxamento
- ◆ Formada em Psicologia
- ◆ Doutora em Medicina

Sra. Mónica González Agüero

- ◆ Psicóloga responsável pelo Departamento de Psicologia Infantil e Juvenil no Hospital Quirón de Marbella
- ◆ Psicóloga no Avatar Psicólogos
- ◆ Psicóloga e professora do Instituto Europeu de Psicoterapia Breve (I.E.P.T.L.)
- ◆ Doutorado em Psicologia pela UNED

Dr. Antonio de Dios González

- ♦ Diretor de Avatar Psicólogos
- ♦ Diretor do departamento de Psicologia do Hospital Quironsalud Marbella
- ♦ Diretor da Área Clínica e de Saúde de Iridia Hispania
- ♦ Formador na Cruz Vermelha Espanhola
- ♦ Especialista em Hipnose Clínica e Relaxamento
- ♦ Especialista em EFT pela pelo World Center for EFT
- ♦ Terapeuta Transpessoal pela Escuela Española de Desarrollo Transpersonal
- ♦ Formado em Psicologia pela Universidade Complutense de Madri
- ♦ Mestrado em Psicoterapia Breve e Psicologia da Saúde pelo Instituto Europeu de Psicoterapias Breves
- ♦ Mestre em Programação Neurolinguística (PNL) pela *Society of Neuro-Linguistic Programming* de Richard Bandler

Sra. Lucía Roldán

- ♦ Psicóloga da Saúde
- ♦ Especialista em intervenção cognitiva-comportamental
- ♦ Mestrado em Psicoterapia Breve e Psicologia da Saúde
- ♦ Especialista em intervenção com terapia bioenergética

Dr. Gorka Gandarias Blanco

- ♦ Psicólogo especialista em psicoterapia reconhecido pela EFPA (European Federation of Psychologists' Associations)
- ♦ Mestrado em Psicoterapia Breve e da Saúde
- ♦ Mestrado Internacional em Psicologia Clínica e da Saúde
- ♦ Formado em Terapia Gestalt
- ♦ Chefe do Departamento de Orientação e Inovação Educacional da Escola San José em Nanclares de la Oca (Álava) onde intervém com numerosos casos de alunos do ensino médio com dificuldades de aprendizagem
- ♦ Especialista em Aprendizagem Cooperativa, Nível de Coach no Modelo de Vinculação Emocional Consciente (VEC)
- ♦ Fundador do consultório de psicologia Uraska, Psicologia e Psicoterapia

04

Estrutura e conteúdo

A estrutura do conteúdo foi elaborada por uma equipe de profissionais familiarizados com as implicações da capacitação na prática diária do psicólogo, conscientes da relevância atual desta capacitação para poder atuar com pacientes com patologia mental ou necessidades psicológicas através de novas tecnologias educacionais.



“

Este Programa Avançado de Terapia Familiar conta com o conteúdo científico mais completo e atualizado do mercado”

Módulo 1. Modos de intervenção em terapia familiar

- 1.1. Noções de conflito
 - 1.1.1. Mudar a atitude em relação à cooperação em equipe
 - 1.1.2. Melhorar a atitude
 - 1.1.3. Enfatizar o desempenho
- 1.2. Tipos de conflitos
 - 1.2.1. Atração-atração
 - 1.2.2. Evasão-evasão
 - 1.2.3. Atração-evasão
- 1.3. Mediação familiar
 - 1.3.1. O mediador está presente e não influencia
 - 1.3.2. Arbitragem e decisões através da escuta das partes
 - 1.3.3. Avaliação neutra. Tirar conclusões a partir dos dados obtidos
- 1.4. *Coaching* de família
 - 1.4.1. Igualdades
 - 1.4.2. Diferenças
 - 1.4.3. Contradições
 - 1.4.4. Intrusão
- 1.5. Aprendizagem no *coaching*
 - 1.5.1. Declaração de falência
 - 1.5.2. Tirando as máscaras
 - 1.5.3. A nossa reconstrução
 - 1.5.4. Concentre-se na tarefa
- 1.6. Hábitos de melhoria no *Coaching*
- 1.7. Focado na atividade
 - 1.7.1. Técnicas de focalização
 - 1.7.2. Técnicas de controle de pensamento
- 1.8. Objetivos claros
 - 1.8.1. Definição de onde estamos
 - 1.8.2. Definição de aonde queremos ir



- 1.9. Assumindo o controle de sua vida. Proatividade
- 1.10. Psicologia positiva
- 1.11. Gestão de conflitos com o Modelo de Vinculação Emocional Consciente (VEC)
 - 1.11.1. Identificar emoções
 - 1.11.2. Identificar as emoções certas
 - 1.11.3. Mudar uma emoção por outra
- 1.12. Formação para lidar com conflitos na família

Módulo 2. Vínculos familiares e organização sistêmica

- 2.1. Funções da família
- 2.2. A instituição familiar
 - 2.2.1. Ciclo de vida familiar
 - 2.2.2. Direito da família
 - 2.2.3. Natureza jurídica
 - 2.2.4. Características da família
- 2.3. Tipos de família
 - 2.3.1. Família conjugal
 - 2.3.2. Família matriarcal
 - 2.3.3. Família patriarcal
 - 2.3.4. Família bando
 - 2.3.5. Família invertida
 - 2.3.6. Família extensa
- 2.4. Características familiares para fomentar ou dificultar a aprendizagem
- 2.5. Variáveis estruturais da família
- 2.6. A família disfuncional
- 2.7. Reações familiares diante da doença
- 2.8. Manejo patológico dos filhos pela família
- 2.9. Repercussão da composição familiar
- 2.10. Morfologia familiar e implicações para a psicopatologia
- 2.11. Processo familiar e de socialização
- 2.12. Intervenção psicoterapêutica na família disfuncional
- 2.13. A herança do conflito
- 2.14. Conceito de acompanhamento, contenção e escolta

Módulo 3. Estresse na família

- 3.1. Novas formas de definir o estresse
- 3.2. Estressores comuns na família
 - 3.2.1. De relação
 - 3.2.2. Pelo habitat
 - 3.2.3. Econômicos
 - 3.2.4. Afetivos
 - 3.2.5. Patologias dos componentes
 - 3.2.6. Abusos e violência
 - 3.2.7. Separação e/ou abandono
- 3.3. Estresse interpessoal
- 3.4. Tóxicos e família
 - 3.4.1. Com substâncias
 - 3.4.2. Sem substâncias
 - 3.4.3. Dependência
- 3.5. O processo de recuperação da informação: a transferência da aprendizagem
- 3.6. Estresse ocupacional
- 3.7. Aprendizagem e eventos familiares
- 3.8. Crises familiares



Uma experiência única, fundamental e decisiva para impulsionar seu crescimento profissional”

05

Metodologia

Este curso oferece uma maneira diferente de aprender. Nossa metodologia é desenvolvida através de um modo de aprendizagem cíclico: o **Relearning**. Este sistema de ensino é utilizado, por exemplo, nas faculdades de medicina mais prestigiadas do mundo e foi considerado um dos mais eficazes pelas principais publicações científicas, como o **New England Journal of Medicine**.



“

Descubra o Relearning, um sistema que abandona a aprendizagem linear convencional para realizá-la através de sistemas de ensino cíclicos: uma forma de aprendizagem que se mostrou extremamente eficaz, especialmente em disciplinas que requerem memorização”

Na TECH usamos o Método do Caso

Em uma determinada situação clínica, o que um profissional deveria fazer? Ao longo do programa, os alunos irão se deparar com diversos casos simulados baseados em situações reais, onde deverão investigar, estabelecer hipóteses e finalmente resolver as situações. Há diversas evidências científicas sobre a eficácia deste método. Os especialistas aprendem melhor, mais rápido e de forma mais sustentável ao longo do tempo.

Com a TECH o psicólogo experimenta uma maneira de aprender que está revolucionando as bases das universidades tradicionais em todo o mundo.



Segundo o Dr. Gérvas, o caso clínico é a apresentação comentada de um paciente, ou grupo de pacientes, que se torna um "caso", um exemplo ou modelo que ilustra algum componente clínico peculiar, seja pelo seu poder de ensino ou pela sua singularidade ou raridade. É essencial que o caso seja fundamentado na vida profissional atual, tentando recriar as condições reais da prática profissional do psicólogo.

“

Você sabia que este método foi desenvolvido em 1912, em Harvard, para os alunos de Direito? O método do caso consistia em apresentar situações reais e complexas para que os alunos tomassem decisões e justificassem como resolvê-las. Em 1924 foi estabelecido como o método de ensino padrão em Harvard”

A eficácia do método é justificada por quatro conquistas fundamentais:

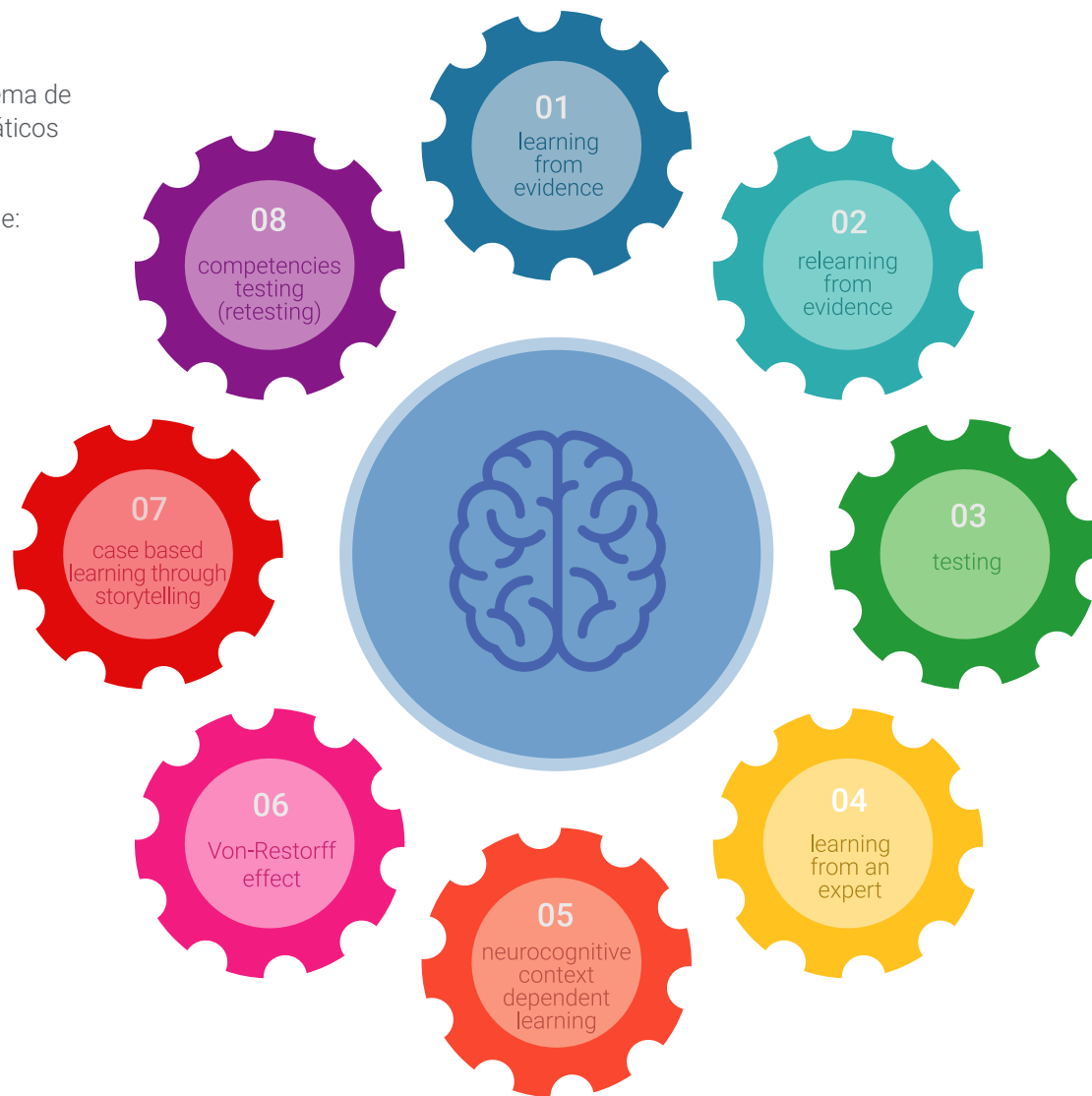
1. Os psicólogos que seguem este método não só assimilam os conceitos, mas também desenvolvem a capacidade mental, através de exercícios que avaliam situações reais e a aplicação do conhecimento.
2. A aprendizagem se consolida nas habilidades práticas permitindo ao psicólogo integrar melhor o conhecimento à prática clínica.
3. A assimilação de ideias e conceitos se torna mais fácil e mais eficiente, graças ao uso de situações decorrentes da realidade.
4. A sensação de eficiência do esforço investido se torna um estímulo muito importante para os alunos, o que se traduz em um maior interesse pela aprendizagem e um aumento no tempo dedicado ao curso.



Metodologia Relearning

A TECH utiliza de maneira eficaz a metodologia do estudo de caso com um sistema de aprendizagem 100% online, baseado na repetição, combinando 8 elementos didáticos diferentes em cada aula.

Potencializamos o estudo de caso com o melhor método de ensino 100% online: o Relearning.



O psicólogo aprenderá através de casos reais e da resolução de situações complexas em ambientes simulados de aprendizagem. Estes simulados são realizados através de software de última geração para facilitar a aprendizagem imersiva.

Na vanguarda da pedagogia mundial, o método Relearning conseguiu melhorar os níveis de satisfação geral dos profissionais que concluíram seus estudos, com relação aos indicadores de qualidade da melhor universidade online do mundo (Universidade de Columbia).

Através desta metodologia, mais de 150 mil psicólogos foram capacitados com sucesso sem precedentes em todas as especialidades. Nossa metodologia de ensino é desenvolvida em um ambiente altamente exigente, com um corpo discente com um perfil socioeconômico médio-alto e uma média de idade de 43,5 anos.

O Relearning permitirá uma aprendizagem com menos esforço e mais desempenho, fazendo com que você se envolva mais em sua especialização, desenvolvendo o espírito crítico e sua capacidade de defender argumentos e contrastar opiniões: uma equação de sucesso.

No nosso programa, a aprendizagem não é um processo linear, ela acontece em espiral (aprender, desaprender, esquecer e reaprender). Portanto, combinamos cada um desses elementos de forma concêntrica.

A nota geral do sistema de aprendizagem da TECH é de 8,01, de acordo com os mais altos padrões internacionais.



Neste programa, oferecemos o melhor material educacional, preparado especialmente para os profissionais:



Material de estudo

Todo o conteúdo foi criado especialmente para o curso pelos especialistas que irão ministrá-lo, o que faz com que o desenvolvimento didático seja realmente específico e concreto.

Posteriormente, esse conteúdo é adaptado ao formato audiovisual, para criar o método de trabalho online da TECH. Tudo isso, com as técnicas mais inovadoras que proporcionam alta qualidade em todo o material que é colocado à disposição do aluno.



As últimas técnicas e procedimentos em vídeo

TECH aproxima o aluno das técnicas mais inovadoras, dos últimos avanços educacionais e da vanguarda da Psicologia. Tudo isso, explicado detalhadamente para sua total assimilação e compreensão. E o melhor de tudo, você poderá assistí-los quantas vezes quiser.



Resumos interativos

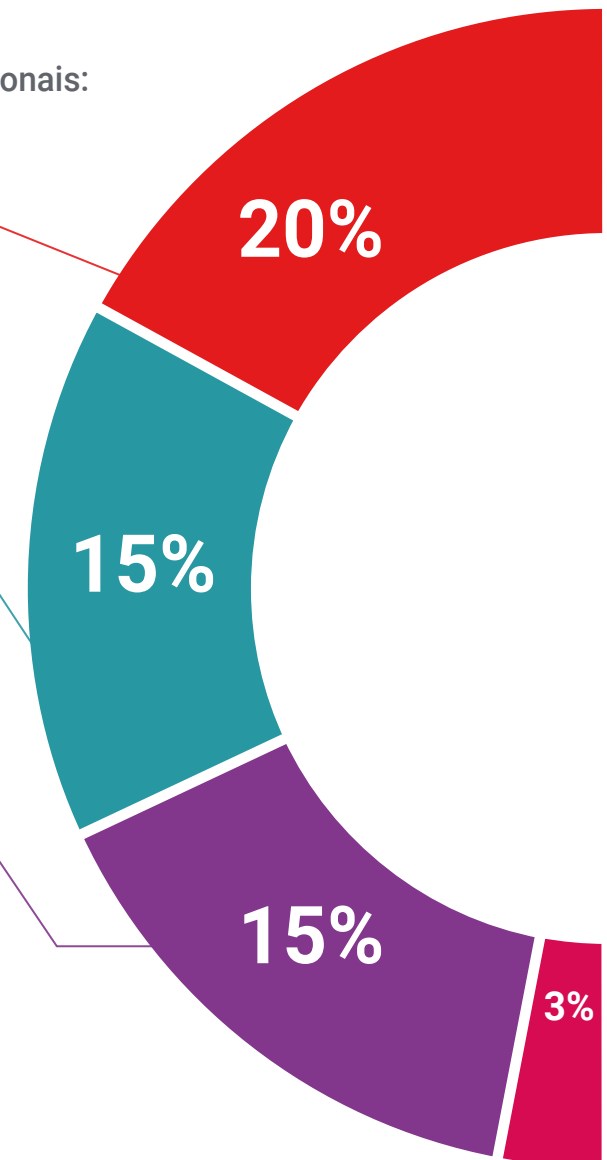
A equipe da TECH apresenta o conteúdo de forma atraente e dinâmica através de pílulas multimídia que incluem áudios, vídeos, imagens, gráficos e mapas conceituais para consolidar o conhecimento.

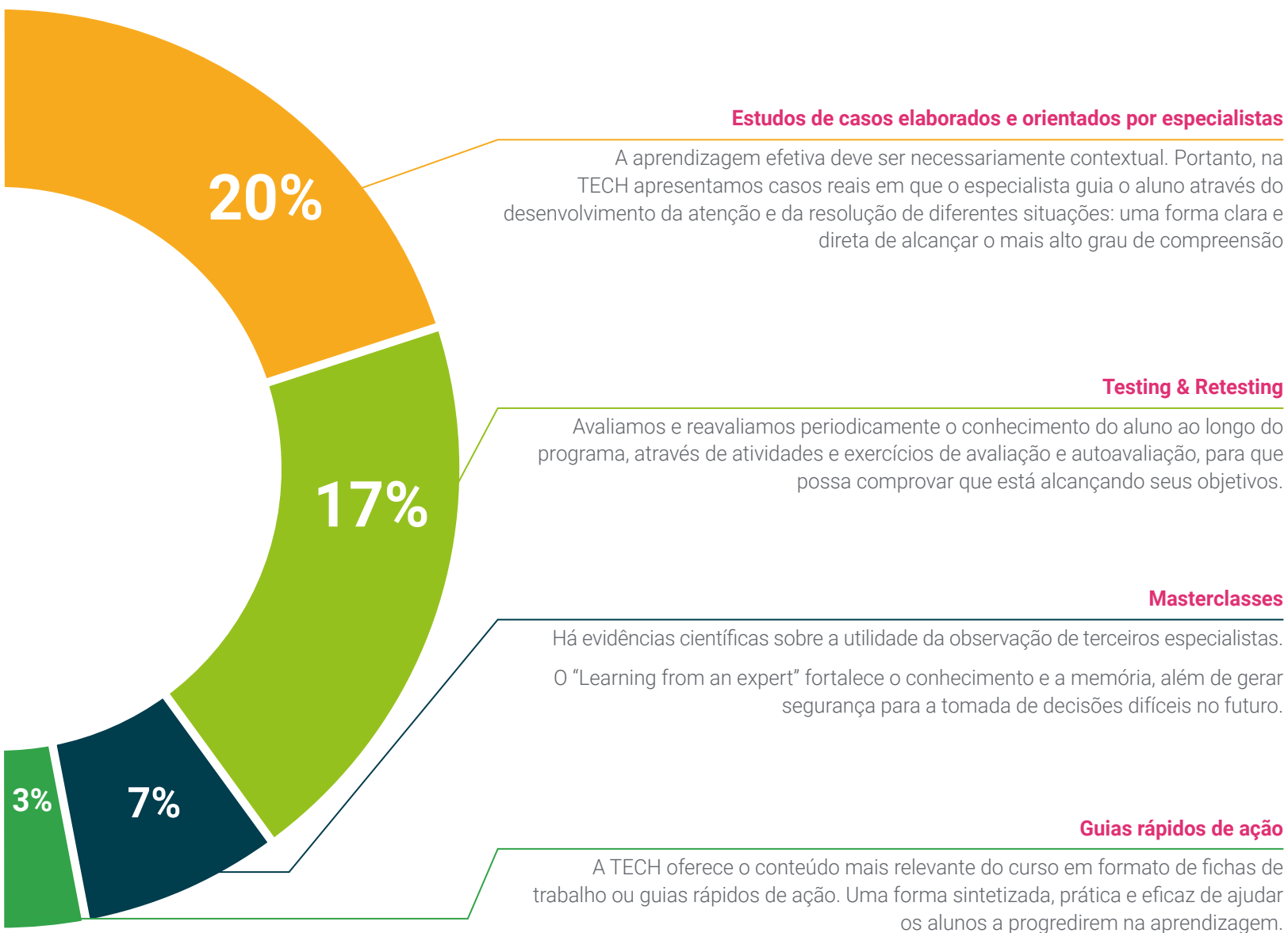
Este sistema exclusivo de capacitação por meio da apresentação de conteúdo multimídia, foi premiado pela Microsoft como "Caso de sucesso na Europa"



Leituras complementares

Artigos recentes, documentos de consenso e diretrizes internacionais, entre outros. Na biblioteca virtual da TECH o aluno terá acesso a tudo o que for necessário para complementar a sua capacitação.





06

Certificado

O Programa Avançado de Terapia Familiar garante, além da capacitação mais rigorosa e atualizada, o acesso a um certificado de Programa Avançado emitido pela TECH Universidade Tecnológica.



“

*Conclua este programa de estudos
com sucesso e receba o seu certificado
sem sair de casa e sem burocracias”*

Este **Programa Avançado de Terapia Familiar** conta com o conteúdo mais completo e atualizado do mercado.

Uma vez aprovadas as avaliações, o aluno receberá por correio o certificado* correspondente ao título de **Programa Avançado** emitido pela **TECH Universidade Tecnológica**.

O certificado emitido pela **TECH Universidade Tecnológica** expressará a qualificação obtida no Programa Avançado, atendendo aos requisitos normalmente exigidos pelas bolsas de empregos, concursos públicos e avaliação de carreira profissional.

Título: **Programa Avançado de Terapia Familiar**

N.º de Horas Oficiais: **650h**



*Apostila de Haia: Caso o aluno solicite que seu certificado seja apostilado, a TECH EDUCATION providenciará a obtenção do mesmo a um custo adicional.

futuro
saúde confiança pessoas
informação orientadores
educação certificação ensino
garantia aprendizagem
instituições tecnologia
comunidade compromisso
atenção personalizada
conhecimento inovação
presente qualidade
desenvolvimento sistemas

tech universidade
tecnológica

Programa Avançado Terapia Familiar

- » Modalidade: online
- » Duração: 6 meses
- » Certificado: TECH Universidade Tecnológica
- » Dedicção: 16h/semana
- » Horário: no seu próprio ritmo
- » Provas: online

Programa Avançado

Terapia Familiar

