

Programa Avançado

Orientação Vocacional e
Profissional para a Inclusão



tech universidade
tecnológica

Programa Avançado

Orientação Vocacional e Profissional para a Inclusão

- » Modalidade: online
- » Duração: 6 meses
- » Certificado: TECH Universidade Tecnológica
- » Horário: no seu próprio ritmo
- » Provas: online

Acesso ao site: www.techtute.com/br/psicologia/programa-avancado/programa-avancado-orientacao-vocacional-profissional-inclusao

Índice

01

Apresentação

pág. 4

02

Objetivos

pág. 8

03

Direção do curso

pág. 12

04

Estrutura e conteúdo

pág. 16

05

Metodologia

pág. 28

06

Certificado

pág. 36

01

Apresentação

A diversidade é uma realidade que requer atenção específica a fim de alcançar a inclusão plena. No momento da entrada no mundo do trabalho, a orientação torna-se um apoio muito importante que pode determinar seu sucesso ou fracasso. Neste programa de estudos, a TECH apresenta os avanços mais relevantes no trabalho de orientação vocacional e profissional na inclusão. Para que o profissional possa identificar as características únicas desses estudantes especiais.





“

Incentive a inclusão real com a capacidade efetiva de trabalhar na área de orientação vocacional e profissional”

Apoiar, orientar e encorajar estudantes com diversidade na determinação de sua vocação ou direção profissional é uma tarefa complexa, que requer o conhecimento mais abrangente nesta área.

Este Programa Avançado proporcionará aos profissionais diferentes abordagens e modelos de orientação, novas ideias e recursos que podem ser acessados de forma simples e ágil. Você adquirirá novas habilidades em sala de aula e uma nova perspectiva sobre como abordar a orientação para a inclusão.

Os recursos que os professores encontrarão neste programa de estudos lhes permitirão obter melhores resultados a médio e longo prazo, tanto nas decisões vocacionais como na preparação para a vida profissional de seus alunos e daqueles que apresentam dificuldades e aptidões diferentes.

Este curso faz com que os profissionais desta área aumentem sua capacidade de sucesso, o que resulta em melhores práticas e ações que terão um impacto direto no tratamento educacional, na melhoria do sistema educacional e no benefício social para toda a comunidade.



Um Programa Avançado de primeira linha, para ajudar você a entender e moldar o potencial dos estudantes com características especiais"

Este **Programa Avançado de Orientação Vocacional e Profissional para a Inclusão** conta com o conteúdo científico mais completo e atualizado do mercado. Suas principais características são:

- ♦ O desenvolvimento de 100 casos práticos apresentados por especialistas em Orientação Vocacional e Profissional para Inclusão
- ♦ Seu conteúdo gráfico, esquemático e extremamente prático fornece informações científicas e práticas sobre aquelas disciplinas indispensáveis para a prática profissional.
- ♦ Notícias sobre detecção e intervenção em Orientação Vocacional e Profissional para a Inclusão
- ♦ Contém exercícios práticos onde o processo de autoavaliação é realizado para melhorar o aprendizado
- ♦ Sistema interativo de aprendizagem baseado em algoritmos para a tomada de decisões sobre as situações apresentadas
- ♦ Com ênfase especial em metodologias baseadas em evidências em Orientação Vocacional e Profissional para a Inclusão
- ♦ Tudo isto complementado por palestras teóricas, perguntas à especialistas, fóruns de discussão sobre temas controversos e trabalhos de reflexão individual
- ♦ Acesso a todo o conteúdo desde qualquer dispositivo, fixo ou portátil, com conexão à Internet

“

Dê um impulso à sua competitividade com este Programa Avançado e coloque-se nas primeiras posições do mercado de trabalho. Além disso, você será capaz de ajudar os estudantes com características especiais"

Seu corpo docente inclui profissionais pertencentes à área de Orientação Vocacional e Profissional para a Inclusão, que trazem sua experiência de trabalho para este curso, assim como especialistas reconhecidos pertencentes a sociedades de referência e universidades de prestígio.

O seu conteúdo multimídia desenvolvido com a mais recente tecnologia educacional, oferece ao profissional uma aprendizagem situada e contextual, ou seja, um ambiente simulado que proporcionará uma aprendizagem imersiva, programada para qualificar através de situações reais.

Este programa de estudos se fundamenta na Aprendizagem Baseada em Problemas, na qual o profissional deverá resolver as diferentes situações de prática profissional que surgirem ao longo do curso. Para isso, o profissional terá a ajuda de um sistema inovador de vídeo interativo criado por especialistas reconhecidos na área de Orientação Vocacional e Profissional para a Inclusão e com ampla experiência de ensino.

Obtenha as habilidades necessárias para se tornar um apoio inestimável para seus alunos com diversidade funcional.

Um programa de estudos completo, que levará você aos mais altos níveis de habilidade nesta área.



02

Objetivos

Os objetivos deste programa de estudos foram estabelecidos como um guia para o desenvolvimento de todo o curso, com a missão específica de oferecer ao estudante uma experiência de aprendizagem intensa, que realmente permitirá que impulsione sua progressão profissional. Desta forma, você será capaz de moldar suas habilidades e melhorar suas aptidões para enfrentar os desafios do ambiente profissional.





“

Um Programa Avançado completo, que lhe mostrará como trabalhar a orientação vocacional e profissional na área da inclusão, com as ferramentas de intervenção mais atualizadas do momento”

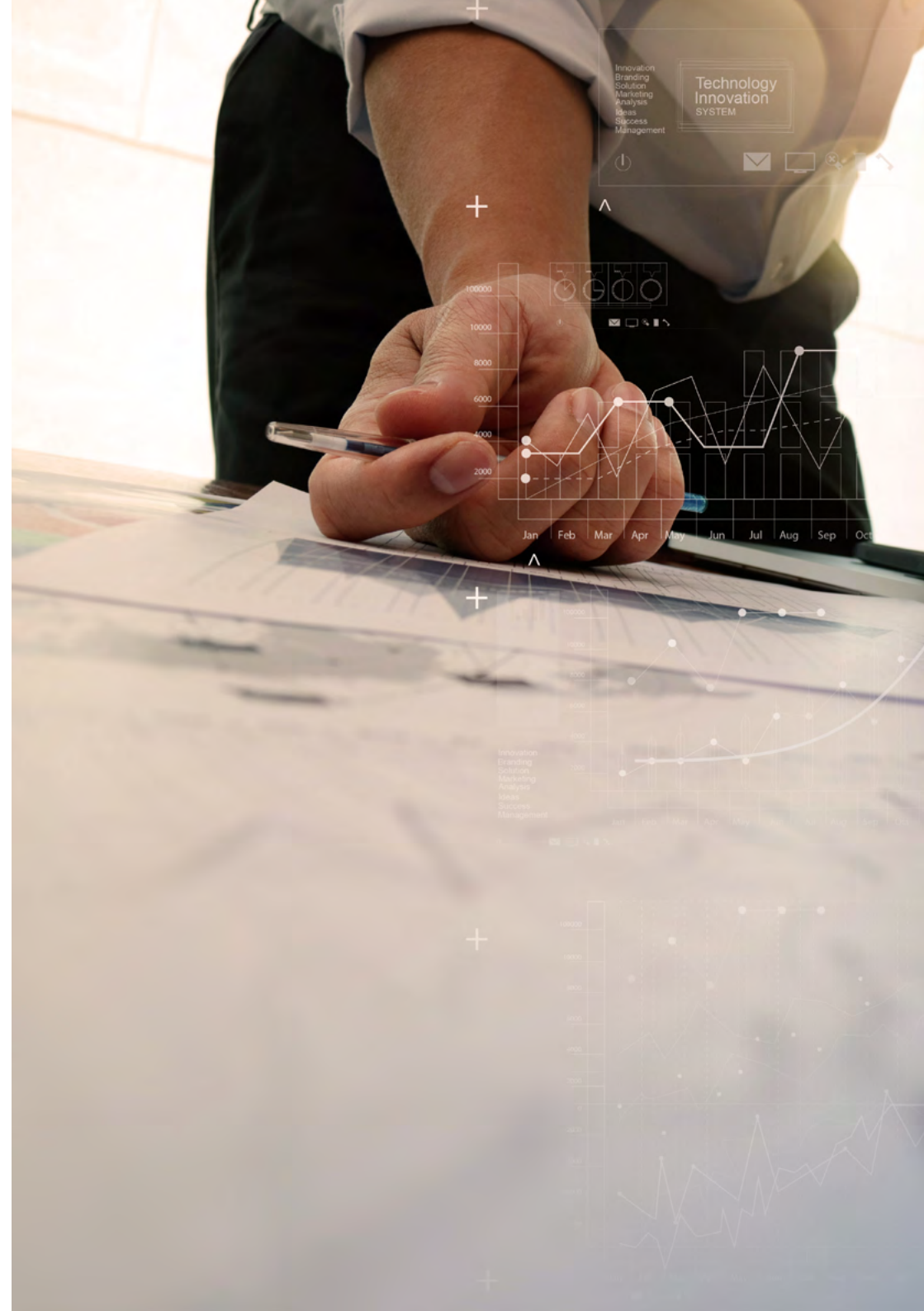


Objetivos gerais

- ◆ Adquirir os conhecimentos necessários para atuar como apoio e ajudar os estudantes a tomar decisões relativas à sua vocação e orientação vocacional.
- ◆ Agir adequadamente nos diferentes contextos pessoais dos alunos
- ◆ Conhecer as estratégias de orientação mais eficazes e úteis.

“

Um Programa Avançado de alta intensidade, que ajudará você a promover aqueles perfis que são diferentes e às vezes estigmatizados pela sociedade”





Objetivos Específicos

Módulo 1. Desenvolvimento organizacional da orientação nas escolas

- ◆ Qualificar nas últimas tendências de sala de aula em Orientação Vocacional e Profissional com recursos eficazes e práticos
- ◆ Conhecer várias técnicas de inclusão para diferentes perfis individuais

Módulo 2. Desenvolvimento de competências profissionais na orientação profissional

- ◆ Identificar os desafios futuros para o desenvolvimento futuro das diferentes competências
- ◆ Desenvolver as diferentes competências e ver seu impacto para a profissão

Módulo 3. Orientação para incluir Orientação Vocacional e Profissional para Inclusão

- ◆ Criar processos de orientação sem discriminar os estudantes
- ◆ Ter em mente que diferentes profissões não discriminam com base no gênero, etnia ou religião, o que gera inclusão

03

Direção do curso

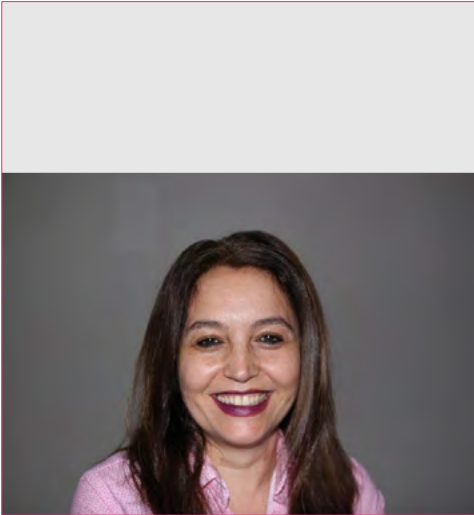
O corpo docente deste programa de estudos conta com especialistas de referência em Orientação Vocacional e Profissional para Inclusão, que trazem para este curso toda a experiência do seu trabalho. Além disso, outros especialistas de reconhecido prestígio participam de sua concepção e elaboração, completando o programa de estudos de forma interdisciplinar.



“

Aprenda com profissionais de referência os últimos avanços no campo da Orientação Vocacional e Profissional para a Inclusão"

Direção



Sra. Yolanda Jiménez Romero

- ◆ Psicopedagoga especializada em Neurolinguística
- ◆ Psicopedagoga
- ◆ Formada em Educação Primária com especialização em inglês
- ◆ Mestrado em Psicopedagogia
- ◆ Mestrado em Neuropsicologia de Altas Habilidades Intelectuais
- ◆ Mestrado em Inteligência Emocional
- ◆ Professora especializada em Altas Habilidades Intelectuais
- ◆ Co-diretora, Autor e Palestrante em diferentes Projetos Educacionais Universitários



Professores

Sra. Carmen García Enciso

- ◆ Gerente da Step by Step, uma empresa de orientação vocacional em todas as etapas da carreira.
- ◆ Psicóloga e Mestre em Administração de Empresas, CAP pela Universidade Alfonso X el Sabio.
- ◆ Especialização em Formação e Orientação Laboral e Mestrado em RH e técnicas de grupo
- ◆ Criadora de uma Metodologia Adaptada aos Ensinos Fundamental II e Médio

Sr. José María Maroto

- ◆ Engenheiro de computação UNED
- ◆ Consultor especializado em Coaching, Gestão de Mudanças, Motivação, Inteligência Emocional e Liderança. Professor especializado em processos de Inovação e Big Data
- ◆ Professor especialista em aprendizagem e escritor de artigos e publicações relacionados a seus temas especializados

“

Nossa equipe de professores lhe proporcionará o conhecimento necessário para que você esteja em dia com as últimas informações sobre o assunto”

04

Estrutura e conteúdo

O conteúdo desta capacitação foi desenvolvido pelos profissionais mais competentes neste setor, com critérios de alta qualidade em todas as etapas. Para isso, foram selecionados os tópicos mais relevantes e abrangentes, com as últimas e mais interessantes atualizações do momento. Cabe ressaltar que os tópicos serão apresentados com material audiovisual, leituras complementares e exercícios práticos, a fim de enriquecer o processo do profissional.





“

Uma abordagem didática estruturada de forma intensiva, de tal forma que você atinja seus objetivos de aprendizagem de forma consistente e eficaz”

Módulo 1. Desenvolvimento organizacional da orientação nas escolas

- 1.1. A escola como uma área de intervenção de orientação
 - 1.1.1. A escola como organização educacional: a teoria da organização escolar
 - 1.1.2. Principais teorias e autores sobre organização escolar (I): autores clássicos
 - 1.1.3. Principais teorias e autores sobre organização escolar (II): perspectivas atuais
 - 1.1.4. Cultura e organização das escolas
 - 1.1.5. Órgãos de decisão em estabelecimentos de ensino
 - 1.1.6. A escola e a sala de aula como sistemas de relacionamento
 - 1.1.7. A escola como comunidade e como um projeto comum
 - 1.1.8. Os documentos organizacionais da escola
 - 1.1.9. Orientação no projeto educacional da escola
 - 1.1.10. Relevância do Plano de Orientação Acadêmica e Vocacional (POAP)
- 1.2. Estruturas organizativas de orientação nas escolas
 - 1.2.1. Principais estruturas organizacionais de orientação escolar
 - 1.2.2. Organização da orientação escolar na educação infantil
 - 1.2.3. Organização da orientação escolar no ensino fundamental I
 - 1.2.4. Organização da orientação escolar no ensino fundamental II
 - 1.2.5. Organização da orientação escolar na formação profissional
 - 1.2.6. Organização da orientação educacional no ensino universitário
 - 1.2.7. Organização de orientação educacional em centros de educação de adultos
 - 1.2.8. Organização de orientação educacional em educação para portadores de necessidades especiais
 - 1.2.9. Organização da orientação escolar em centros de educação especial e de formação profissional
 - 1.2.10. Organização da orientação
- 1.3. Papel e posição dos profissionais de orientação nas escolas
 - 1.3.1. A abordagem sistêmica na educação: a escola como um sistema
 - 1.3.2. Papel e posição: o lugar do conselheiro de orientação escolar na escola
 - 1.3.3. A situação paradoxal do orientador nas escolas
 - 1.3.4. O mágico sem magia (I): rumo a uma estratégia operacional para o conselheiro escolar
 - 1.3.5. O mágico sem magia (II): exemplo casuístico do grupo de trabalho Selvini Palazzoli
 - 1.3.6. O mágico sem magia (III): exemplo casuístico atual
 - 1.3.7. O modelo educacional de orientação e a relação de parceria
 - 1.3.8. Estratégias colaborativas no orientador escolar: resolução conjunta de problemas
 - 1.3.9. A partir do meu local (I): por que uma abordagem sistêmica é importante na orientação educacional?
 - 1.3.10. Do meu lugar (II): eu gosto de ser orientador
- 1.4. Orientação vocacional e profissional dentro das funções de orientação escolar
 - 1.4.1. Campos acadêmicos e vocacionais: um contínuo durante toda a escolaridade
 - 1.4.2. Princípios fundamentais na orientação acadêmica e vocacional
 - 1.4.3. Papéis do conselheiro escolar relacionados à orientação vocacional e de carreira
 - 1.4.4. Planejamento acadêmico e de orientação vocacional
 - 1.4.5. Estratégias de intervenção em orientação acadêmica e vocacional
 - 1.4.6. O relatório de escolaridade e a avaliação psicopedagógica podem ser medidas de orientação acadêmica e profissional?
 - 1.4.7. Apoio na escolha de caminhos acadêmicos e vocacionais na educação obrigatória
 - 1.4.8. Aconselhamento de orientação como um relatório de aconselhamento vocacional
 - 1.4.9. Outras funções do conselheiro escolar
 - 1.4.10. Lugar da orientação vocacional e profissional dentro das funções de orientação escolar
- 1.5. Para um currículo de orientação vocacional e profissional nas escolas
 - 1.5.1. Vamos construir vocações a partir do ambiente escolar
 - 1.5.2. O conselheiro educacional como curador de conteúdo relevante em orientação vocacional e profissional
 - 1.5.3. Ferramentas para a curadoria de conteúdos relacionados à orientação vocacional e profissional
 - 1.5.4. As preocupações e interesses dos alunos na orientação vocacional e profissional
 - 1.5.5. Rumo a um currículo escolar sobre orientação vocacional (I): objetivos
 - 1.5.6. Rumo a um currículo escolar sobre orientação vocacional (II): conteúdos
 - 1.5.7. Rumo a um currículo escolar sobre orientação vocacional (III): competências essenciais
 - 1.5.8. Rumo a um currículo escolar sobre orientação vocacional (IV): normas e critérios de avaliação
 - 1.5.9. O currículo da orientação vocacional dentro da ação tutorial
 - 1.5.10. Orientação vocacional e profissional como conteúdo transversal
 - 1.5.11. Espaços e horários para o aconselhamento no dia escolar



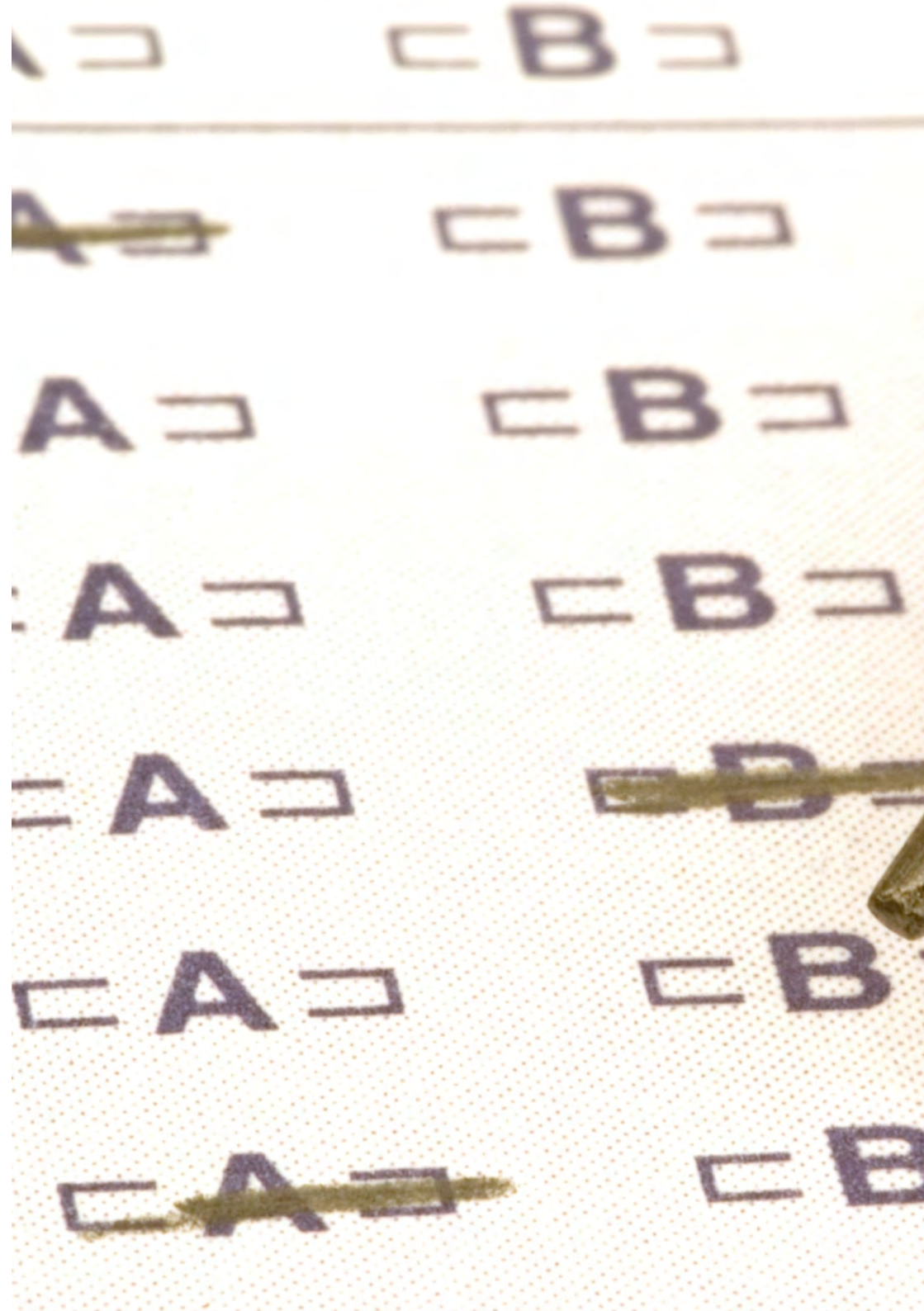
- 1.6. De caminhos acadêmicos a caminhos profissionais: desenvolvendo um projeto de vida profissional
 - 1.6.1. Acompanhando nossos alunos para encontrar seu "Ikigai"
 - 1.6.2. Acompanhamento no autoconhecimento (I): autoconceito
 - 1.6.3. Acompanhamento no autoconhecimento (II): autocompetência e autoestima
 - 1.6.4. Acompanhamento na busca e no conhecimento da oferta acadêmica (I): itinerários e modalidades
 - 1.6.5. Acompanhamento na busca e no conhecimento da oferta acadêmica (II): titulações
 - 1.6.6. Acompanhamento na busca e no conhecimento da oferta acadêmica (III): currículos
 - 1.6.7. Acompanhamento na busca e no conhecimento da oferta profissional (I): qualificações
 - 1.6.8. Acompanhamento na busca e no conhecimento da oferta profissional (I): competências profissionais
 - 1.6.9. Apoio na tomada de decisões vocacionais
 - 1.6.10. O PLE vocacional: desenvolvimento do ambiente pessoal de aprendizagem (PLE) relacionado à vocação do aluno ou futura profissão
- 1.7. Construindo Plano de Orientação Acadêmica e Vocacional (POAP)
 - 1.7.1. Introdução ao Plano de Orientação Acadêmica e Vocacional (POAP)
 - 1.7.2. Princípios básicos do POAP
 - 1.7.3. Objetivos do POAP
 - 1.7.4. Atividades e calendário do POAP
 - 1.7.5. Recursos bibliográficos para a realização do POAP
 - 1.7.6. Recursos digitais para realizar o POAP
 - 1.7.7. Recursos audiovisuais para a condução do POAP
 - 1.7.8. Recursos humanos para realizar o POAP
 - 1.7.9. Exemplos de POAPs que poderiam ser melhorados
 - 1.7.10. Exemplos de boas práticas em POAP
- 1.8. Atividades de orientação vocacional e profissional na escola
 - 1.8.1. Atividades de sala de aula (I): pesquisa e apresentação de informações
 - 1.8.2. Atividades em sala de aula (II): envolvimento de especialistas extracurriculares na sala de aula
 - 1.8.3. Atividades de sala de aula (III): unidades temáticas dentro de uma disciplina temática

- 1.8.4. Atividades extracurriculares (I): portfólio de escolha vocacional
- 1.8.5. Atividades extracurriculares (II): jornadas de orientação
- 1.8.6. Atividades extracurriculares (III): projetos e empresas
- 1.8.7. Atividades extracurriculares (IV): jogos de simulação
- 1.8.8. Atividades extra-curriculares(IV) aprendizagem de serviço
- 1.8.9. Atividades coordenadas: escolha vocacional padrinhos
- 1.8.10. Outras atividades de orientação profissional e vocacional com base escolar
- 1.9. Ações complementares fora da escola para trabalhar na orientação vocacional e profissional
 - 1.9.1. Exploração de empregos para membros da família
 - 1.9.2. Visitas a empresas
 - 1.9.3. *Shadowing*: profissional por um dia
 - 1.9.4. Estágio em empresas
 - 1.9.5. Feiras comerciais ou de emprego
 - 1.9.6. Programas de cooperação educacional
 - 1.9.7. Visita ao centro de emprego ou aos serviços municipais de emprego
 - 1.9.8. Visitas a associações profissionais
 - 1.9.9. Visitas a universidades e outros estabelecimentos de ensino
 - 1.9.10. Visitas a museus e exposições
 - 1.9.11. Outras ações complementares fora da escola para trabalhar na Orientação Vocacional e Profissional
- 1.10. Avaliação e Aperfeiçoamento do Plano de Orientação Acadêmica e Vocacional (POAP)
 - 1.10.1. Mudança, inovação e melhoria na orientação
 - 1.10.2. Quem avalia o POAP? Heteroavaliação, coavaliação e autoavaliação
 - 1.10.3. Avaliação formativa ou sumativa do POAP?
 - 1.10.4. Que índices podem avaliar a eficácia do POAP?
 - 1.10.5. Listas de verificação para o POAP
 - 1.10.6. Rubricas para avaliar o POAP
 - 1.10.7. Diretrizes para avaliar o POAP
 - 1.10.8. Pesquisas e formulários escritos para avaliar o POAP
 - 1.10.9. Pesquisas e formulários digitais para avaliar o POAP
 - 1.10.10. A carteira vocacional como uma avaliação do POAP



- 2.1. Modelo Mayer
 - 2.1.1. Contexto econômico atual
 - 2.1.2. O emprego no século XXI
 - 2.1.3. Autoconhecimento
 - 2.1.4. A visão
 - 2.1.5. A missão
 - 2.1.6. Definição dos objetivos
 - 2.1.7. Novos modelos de trabalho
 - 2.1.8. Folha de rota
 - 2.1.9. Marca pessoal
- 2.2. Desenvolvimento de competências
 - 2.2.1. Características das competências
 - 2.2.2. Capacidades, aptidões e competências
 - 2.2.3. Habilidades que estarão em demanda no século XXI
 - 2.2.4. Competências pessoais
 - 2.2.5. Competências profissionais
 - 2.2.6. Treinamento de competência
 - 2.2.7. Níveis de maturidade de uma competência
 - 2.2.8. Avaliação de competência (indicadores)
- 2.3. Trabalho colaborativo
 - 2.3.1. Trabalho em equipe
 - 2.3.2. Características do trabalho colaborativo
 - 2.3.3. O poder do trabalho em equipe
 - 2.3.4. Estruturas e modelos para trabalho colaborativo
 - 2.3.5. As comunidades de prática
 - 2.3.6. Ferramentas para o trabalho colaborativo
 - 2.3.7. Empatia
 - 2.3.8. Assertividade
 - 2.3.9. Confiança
 - 2.3.10. Equipes auto-organizadas
- 2.4. Trabalho por projetos
 - 2.4.1. Modelos de trabalho
 - 2.4.2. Orientação para resultados
 - 2.4.3. Organização do trabalho
 - 2.4.4. Definição do projeto
 - 2.4.5. Ciclo de vida de um projeto
 - 2.4.6. Gerenciamento de projetos
 - 2.4.7. A figura do *Project Manager*
 - 2.4.8. Metodologias para gerenciamento de projetos
 - 2.4.9. Diferença entre desenvolvimento de projetos e desenvolvimento de produtos
 - 2.4.10. Design e criação do produto
- 2.5. Comunicação.
 - 2.5.1. Características básicas da comunicação
 - 2.5.2. Comunicação eficaz
 - 2.5.3. Escuta dinâmica
 - 2.5.4. Comunicação Intrapessoal
 - 2.5.5. Comunicação interpessoal
 - 2.5.6. Comunicação interpessoal online (e-mail, redes sociais)
 - 2.5.7. Apresentações efetivas
 - 2.5.8. Comunicação visual
 - 2.5.9. Comunicação corporal (linguagem não verbal)
 - 2.5.10. Falar em público
- 2.6. Adaptação à mudança
 - 2.6.1. Contexto e conceitos básicos
 - 2.6.2. Principais características de adaptação à mudança
 - 2.6.3. Desaprender para reaprender
 - 2.6.4. Flexibilidade e versatilidade
 - 2.6.5. Processo de gerenciamento de mudanças
 - 2.6.6. Fatores que favorecem a adaptação à mudança
 - 2.6.7. Fatores negativos ou fatores que não ajudam na adaptação à mudança
 - 2.6.8. A zona de conforto
 - 2.6.9. A Curva Everett Rogers
 - 2.6.10. A lei de Moore

- 2.7. Modelos de negócios
 - 2.7.1. Definição e conceitos fundamentais
 - 2.7.2. *Business Canvas* I
 - 2.7.3. *Business Canvas* II
 - 2.7.4. Exemplos de modelos de negócios
 - 2.7.5. Inovação
 - 2.7.6. Modelos de negócios inovadores
 - 2.7.7. Modelos básicos de organização
- 2.8. Empreendedorismo
 - 2.8.1. Modelos de negócios pessoais
 - 2.8.2. *Startups*
 - 2.8.3. Planejamento estratégico de negócios
 - 2.8.4. *Lean Canvas*
 - 2.8.5. Método *Lean Startup*
 - 2.8.6. Estratégia internet (negocio digital, Marketing digital)
 - 2.8.7. Competências para o empreendedorismo
 - 2.8.8. Empreendedorismo social
 - 2.8.9. Empreendedorismo corporativo
 - 2.8.10. O conceito de contribuições de valor
- 2.9. Liderança
 - 2.9.1. O que é liderança
 - 2.9.2. O que é preciso para ser um líder
 - 2.9.3. Tipos de liderança
 - 2.9.4. Autoliderança
 - 2.9.5. *Mindfulness*
 - 2.9.6. Tribos
 - 2.9.7. Seguidores
 - 2.9.8. Feedback
 - 2.9.9. Coaching
 - 2.9.10. Inteligência Emocional



- 2.10. Desenvolvimento da Criatividade
 - 2.10.1. Conceitos fundamentais
 - 2.10.2. Fatores que favorecem o desenvolvimento de dentição
 - 2.10.3. Fatores que não favorecem a criatividade
 - 2.10.4. Pensamento lateral
 - 2.10.5. Exploração e gestão de ideias
 - 2.10.6. Desenvolvimento e Acompanhamento de ideias
 - 2.10.7. Pensamento divergente
 - 2.10.8. Pensamento convergente

Módulo 3. Orientação para incluir Orientação Vocacional e Profissional para Inclusão

- 3.1. Estrutura teórica: conceito de diversidade, inclusão e orientação inclusiva
 - 3.1.1. Da educação especial à atenção à diversidade
 - 3.1.2. Da atenção à diversidade à educação inclusiva
 - 3.1.3. Atenção à diversidade no âmbito da União Europeia
 - 3.1.4. Conceito de diversidade a partir de uma perspectiva de empregabilidade
 - 3.1.5. Conceito de inclusão educacional e ocupacional
 - 3.1.6. Legislação educacional na Espanha com relação à inclusão educacional
 - 3.1.7. Aconselhamento inclusivo, um processo para toda a vida
 - 3.1.8. Orientação inclusiva, escola, trabalho e meio ambiente
 - 3.1.9. Orientação inclusiva, necessidades diferenciadas
 - 3.1.10. Soluções para uma orientação inclusiva
- 3.2. Conhecimento dos diferentes perfis de diversidade para orientação
 - 3.2.1. A resposta educacional à diversidade
 - 3.2.2. Adaptações curriculares para a obtenção do ensino fundamental obrigatório
 - 3.2.3. Compreender a diversidade dos processos cognitivos, emocionais e afetivos que sustentam a aprendizagem
 - 3.2.4. Plano de atenção à diversidade e inclusão educacional
 - 3.2.5. Estudantes com Desordem de Hiperactividade com Déficit de Atenção
 - 3.2.6. Alunos com desordem do espectro do autismo
 - 3.2.7. Alunos com dificuldades de aprendizagem (dislexia, disortografia etc.)
 - 3.2.8. Alunos com deficiência intelectual
 - 3.2.9. Alunos com distúrbios mentais
 - 3.2.10. Estudantes com deficiências sensoriais

- 3.3. Diversidade funcional vista do ponto de vista de seu potencial
 - 3.3.1. Definição de diversidade funcional
 - 3.3.2. Tipos de diversidade funcional
 - 3.3.3. Identidade e diversidade funcional intelectual
 - 3.3.4. Educação inclusiva e ensino superior a partir da perspectiva de estudantes com diversidade funcional
 - 3.3.5. Capacitação sócio-profissional de estudantes com diversidade funcional
 - 3.3.6. O papel da formação profissional na inclusão sócio-profissional de jovens com diversidade intelectual funcional
 - 3.3.7. Indicadores para identificar o potencial das pessoas com diversidade funcional
 - 3.3.8. Inclusão de pessoas com diversidade funcional no mercado de trabalho
 - 3.3.9. Orientação vocacional para estudantes com diversidade funcional no ensino médio
 - 3.3.10. Orientação vocacional para estudantes com diversidade funcional na universidade
- 3.4. Ações gerais em orientação vocacional para estudantes com diferentes dificuldades: TDAH, TEA, dislexia etc.
 - 3.4.1. Iniciação pré-vocacional
 - 3.4.2. Decisão vocacional e envolvimento
 - 3.4.3. Processos de tomada de decisão vocacionais
 - 3.4.4. Dificuldade e pressão
 - 3.4.5. Aconselhamento profissional
 - 3.4.6. Conhecimento do mercado
 - 3.4.7. Estratégias de tomada de decisão
 - 3.4.8. Facilitando a autoconsciência e a capacidade de fazer escolhas
 - 3.4.9. Fornecer informações para o estagiário e as famílias
 - 3.4.10. Promoção dos interesses pessoais
- 3.5. Ferramentas para orientação inclusiva
 - 3.5.1. Como orientar as pessoas com dificuldades de aprendizagem
 - 3.5.2. Orientação profissional para pessoas com necessidades específicas de apoio educacional (TEA, TDAH, Dislexia etc.)
 - 3.5.3. Orientação vocacional para pessoas com deficiência intelectual
 - 3.5.4. Orientação de carreira para pessoas com diversidade funcional sensorial
 - 3.5.5. Orientação de carreira para pessoas em condições de vulnerabilidade social
 - 3.5.6. Aconselhamento vocacional para pessoas com distúrbios mentais
 - 3.5.7. Desenvolvimento curricular em resposta à diversidade
 - 3.5.8. A entrevista de trabalho para pessoas com diversidade funcional
 - 3.5.9. Campos profissionais
 - 3.5.10. Grupos vocacionais
- 3.6. Oferta educacional e percursos educativos e vocacionais que atendam à diversidade
 - 3.6.1. Caminhos educacionais e vocacionais para orientar as pessoas em dificuldade
 - 3.6.2. Programas para melhorar a aprendizagem e o desempenho
 - 3.6.3. Programas de reforço na 4ª ESO
 - 3.6.4. Formação profissional básica
 - 3.6.5. Formação profissional básica em educação especial
 - 3.6.6. Programas de qualificação profissional
 - 3.6.7. Programas de garantia aos jovens
 - 3.6.8. Educação ocupacional para pessoas com diversidade funcional
 - 3.6.9. Centro especial de emprego
 - 3.6.10. Centro Ocupacional
- 3.7. Programa de orientação profissional para a diversidade no ensino fundamental II
 - 3.7.1. Avaliação das necessidades
 - 3.7.2. Justificação do programa
 - 3.7.3. Objetivos do programa
 - 3.7.4. Conteúdo do programa
 - 3.7.5. Metodologia do programa
 - 3.7.6. Recursos do programa
 - 3.7.7. Cronograma do programa
 - 3.7.8. Avaliação do programa
 - 3.7.9. Implementação do programa
 - 3.7.10. Resumo do programa

- 3.8. Programa de busca de emprego: emprego personalizado para pessoas com diversidade funcional
 - 3.8.1. Conceito de emprego personalizado
 - 3.8.2. O emprego personalizado, a evolução do emprego apoiado
 - 3.8.3. Mercado de trabalho
 - 3.8.4. Recursos para orientação e busca de emprego
 - 3.8.5. Emprego na Internet
 - 3.8.6. Habilidades profissionais
 - 3.8.7. Habilidades sociais
 - 3.8.8. Habilidades de planejamento
 - 3.8.9. Centros especiais de emprego
 - 3.8.10. O papel dos negócios
- 3.9. Itinerários de formação profissional para a atenção à diversidade
 - 3.9.1. Desemprego de pessoas com deficiência
 - 3.9.2. Capacitação profissional para o emprego
 - 3.9.3. Oficinas de emprego
 - 3.9.4. Integração das pessoas com deficiência no mercado de trabalho
 - 3.9.5. Habilitação de trabalho das pessoas com deficiência
 - 3.9.6. Serviços de integração ocupacional
 - 3.9.7. Treinamento pré-vocacional
 - 3.9.8. Formação contínua
 - 3.9.9. Treinamento vocacional à distância
 - 3.9.10. Serviços públicos de emprego que atendem à diversidade
- 3.10. Estudo de caso: programa de orientação profissional para um aluno com TDAH e/ou TEA
 - 3.10.1. Estudante TEA
 - 3.10.2. Experiência educacional
 - 3.10.3. Orientação acadêmica
 - 3.10.4. Orientação profissional
 - 3.10.5. Colocação de trabalho
 - 3.10.6. Educação ocupacional e contínua
 - 3.10.7. Estudante com TDAH
 - 3.10.8. Experiência educacional
 - 3.10.9. Orientação acadêmica
 - 3.10.10. Orientação profissional
 - 3.10.11. Colocação de trabalho
 - 3.10.12. Educação ocupacional e contínua



Uma experiência única, fundamental e decisiva para impulsionar seu crescimento profissional”

05

Metodologia

Este curso oferece uma maneira diferente de aprender. Nossa metodologia é desenvolvida através de um modo de aprendizagem cíclico: **o Relearning**. Este sistema de ensino é utilizado, por exemplo, nas faculdades de medicina mais prestigiadas do mundo e foi considerado um dos mais eficazes pelas principais publicações científicas, como o *New England Journal of Medicine*.



“

Descubra o Relearning, um sistema que abandona a aprendizagem linear convencional para realizá-la através de sistemas de ensino cíclicos: uma forma de aprendizagem que se mostrou extremamente eficaz, especialmente em disciplinas que requerem memorização”

Na TECH usamos o Método do Caso

Em uma determinada situação clínica, o que um profissional deveria fazer? Ao longo do programa, os alunos irão se deparar com diversos casos simulados baseados em situações reais, onde deverão investigar, estabelecer hipóteses e finalmente resolver as situações. Há diversas evidências científicas sobre a eficácia deste método. Os especialistas aprendem melhor, mais rápido e de forma mais sustentável ao longo do tempo.

Com a TECH o psicólogo experimenta uma maneira de aprender que está revolucionando as bases das universidades tradicionais em todo o mundo.



Segundo o Dr. Gérvas, o caso clínico é a apresentação comentada de um paciente, ou grupo de pacientes, que se torna um "caso", um exemplo ou modelo que ilustra algum componente clínico peculiar, seja pelo seu poder de ensino ou pela sua singularidade ou raridade. É essencial que o caso seja fundamentado na vida profissional atual, tentando recriar as condições reais da prática profissional do psicólogo.

“

Você sabia que este método foi desenvolvido em 1912, em Harvard, para os alunos de Direito? O método do caso consistia em apresentar situações reais e complexas para que os alunos tomassem decisões e justificassem como resolvê-las. Em 1924 foi estabelecido como o método de ensino padrão em Harvard”

A eficácia do método é justificada por quatro conquistas fundamentais:

1. Os psicólogos que seguem este método não só assimilam os conceitos, mas também desenvolvem a capacidade mental, através de exercícios que avaliam situações reais e a aplicação do conhecimento.
2. A aprendizagem se consolida nas habilidades práticas permitindo ao psicólogo integrar melhor o conhecimento à prática clínica.
3. A assimilação de ideias e conceitos se torna mais fácil e mais eficiente, graças ao uso de situações decorrentes da realidade.
4. A sensação de eficiência do esforço investido se torna um estímulo muito importante para os alunos, o que se traduz em um maior interesse pela aprendizagem e um aumento no tempo dedicado ao curso.



Metodologia Relearning

A TECH utiliza de maneira eficaz a metodologia do estudo de caso com um sistema de aprendizagem 100% online, baseado na repetição, combinando 8 elementos didáticos diferentes em cada aula.

Potencializamos o estudo de caso com o melhor método de ensino 100% online: o Relearning.



O psicólogo aprenderá através de casos reais e da resolução de situações complexas em ambientes simulados de aprendizagem. Estes simulados são realizados através de software de última geração para facilitar a aprendizagem imersiva.

Na vanguarda da pedagogia mundial, o método Relearning conseguiu melhorar os níveis de satisfação geral dos profissionais que concluíram seus estudos, com relação aos indicadores de qualidade da melhor universidade online do mundo (Universidade de Columbia).

Através desta metodologia, mais de 150 mil psicólogos foram capacitados com sucesso sem precedentes em todas as especialidades. Nossa metodologia de ensino é desenvolvida em um ambiente altamente exigente, com um corpo discente com um perfil socioeconômico médio-alto e uma média de idade de 43,5 anos.

O Relearning permitirá uma aprendizagem com menos esforço e mais desempenho, fazendo com que você se envolva mais em sua especialização, desenvolvendo o espírito crítico e sua capacidade de defender argumentos e contrastar opiniões: uma equação de sucesso.

No nosso programa, a aprendizagem não é um processo linear, ela acontece em espiral (aprender, desaprender, esquecer e reaprender). Portanto, combinamos cada um desses elementos de forma concêntrica.

A nota geral do sistema de aprendizagem da TECH é de 8,01, de acordo com os mais altos padrões internacionais.



Neste programa, oferecemos o melhor material educacional, preparado especialmente para os profissionais:



Material de estudo

Todo o conteúdo foi criado especialmente para o curso pelos especialistas que irão ministrá-lo, o que faz com que o desenvolvimento didático seja realmente específico e concreto.

Posteriormente, esse conteúdo é adaptado ao formato audiovisual, para criar o método de trabalho online da TECH. Tudo isso, com as técnicas mais inovadoras que proporcionam alta qualidade em todo o material que é colocado à disposição do aluno.



As últimas técnicas e procedimentos em vídeo

TECH aproxima o aluno das técnicas mais inovadoras, dos últimos avanços educacionais e da vanguarda da Psicologia. Tudo isso, explicado detalhadamente para sua total assimilação e compreensão. E o melhor de tudo, você poderá assistí-los quantas vezes quiser.



Resumos interativos

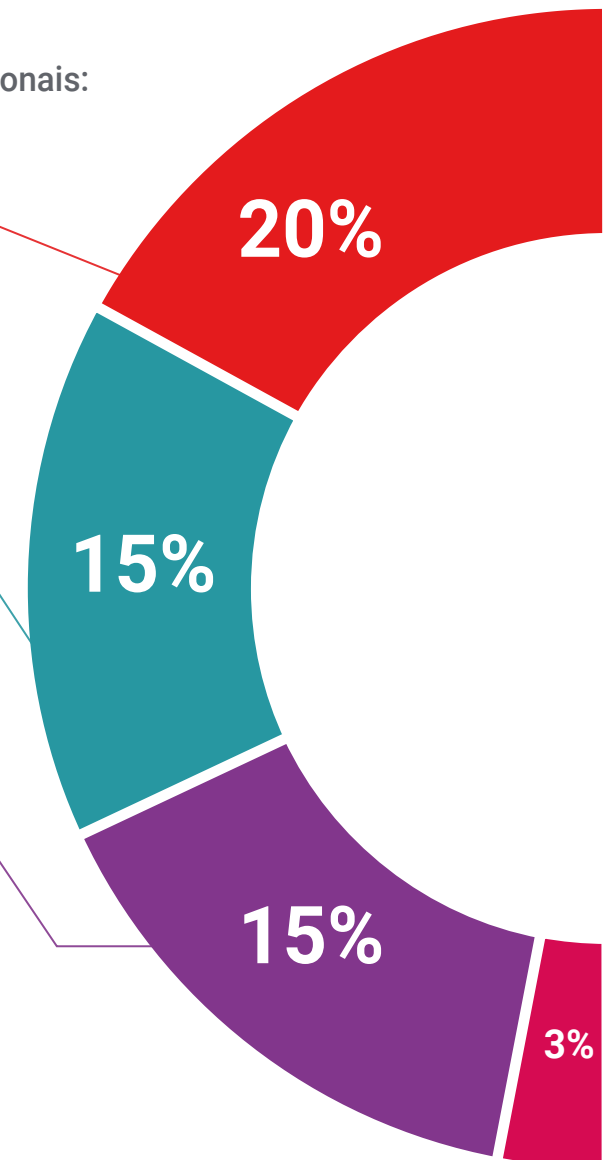
A equipe da TECH apresenta o conteúdo de forma atraente e dinâmica através de pílulas multimídia que incluem áudios, vídeos, imagens, gráficos e mapas conceituais para consolidar o conhecimento.

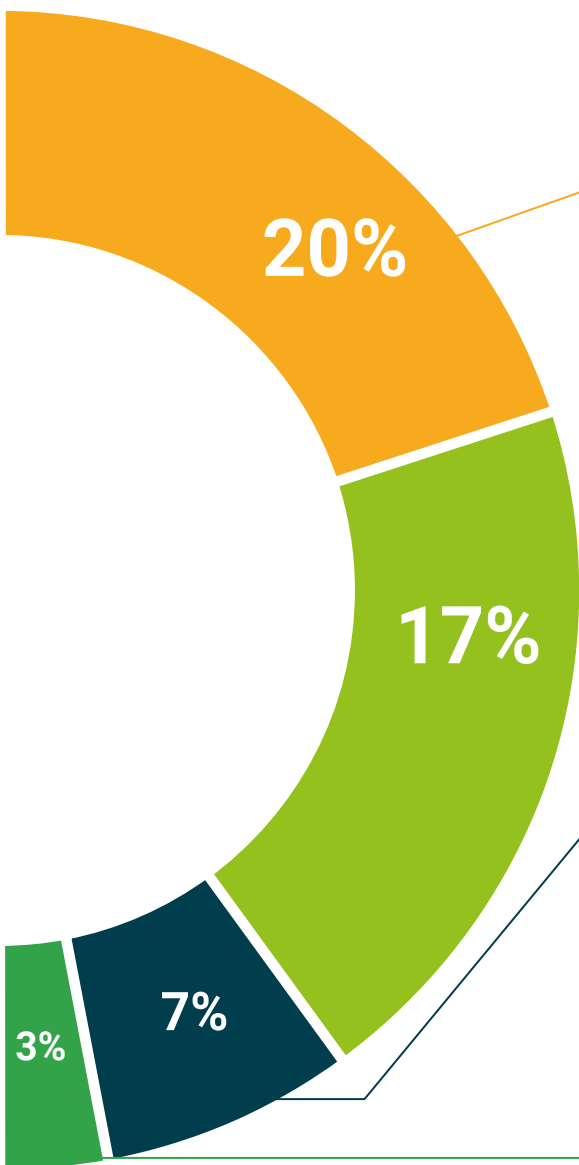
Este sistema exclusivo de capacitação por meio da apresentação de conteúdo multimídia, foi premiado pela Microsoft como "Caso de sucesso na Europa".



Leituras complementares

Artigos recentes, documentos de consenso e diretrizes internacionais, entre outros. Na biblioteca virtual da TECH o aluno terá acesso a tudo o que for necessário para complementar a sua capacitação.





Estudos de casos elaborados e orientados por especialistas

A aprendizagem efetiva deve ser necessariamente contextual. Portanto, na TECH apresentamos casos reais em que o especialista guia o aluno através do desenvolvimento da atenção e da resolução de diferentes situações: uma forma clara e direta de alcançar o mais alto grau de compreensão.



Testing & Retesting

Avaliamos e reavaliamos periodicamente o conhecimento do aluno ao longo do programa, através de atividades e exercícios de avaliação e autoavaliação, para que possa comprovar que está alcançando seus objetivos.



Masterclasses

Há evidências científicas sobre a utilidade da observação de terceiros especialistas. O "Learning from an expert" fortalece o conhecimento e a memória, além de gerar segurança para a tomada de decisões difíceis no futuro.



Guias rápidos de ação

A TECH oferece o conteúdo mais relevante do curso em formato de fichas de trabalho ou guias rápidos de ação. Uma forma sintetizada, prática e eficaz de ajudar os alunos a progredirem na aprendizagem.



06

Certificado

O Programa Avançado de Orientação Vocacional e Profissional para a Inclusão garante, além da capacitação mais rigorosa e atualizada, o acesso a um título de Programa Avançado emitido pela TECH Universidade Tecnológica.





Conclua este programa de estudos com sucesso e receba o seu certificado sem sair de casa e sem burocracias”

Este **Programa Avançado de Orientação Vocacional e Profissional para a Inclusão** conta com o conteúdo mais completo e atualizado do mercado.

Uma vez aprovadas as avaliações, o aluno receberá por correio o certificado* do **Programa Avançado** emitido pela **TECH Universidade Tecnológica**.

O certificado emitido pela **TECH Universidade Tecnológica** expressará a qualificação obtida no Programa Avançado, atendendo aos requisitos normalmente exigidos pelas bolsas de empregos, concursos públicos e avaliação de carreira profissional.

Título: **Programa Avançado de Orientação Vocacional e Profissional para a Inclusão**

Modalidade: **online**

Duração: **6 meses**



*Apostila de Haia: Caso o aluno solicite que seu certificado seja apostilado, a TECH EDUCATION providenciará a obtenção do mesmo a um custo adicional.

futuro
saúde confiança pessoas
informação orientadores
educação certificação ensino
garantia aprendizagem
instituições tecnologia
comunidade compromisso
atenção personalizada
conhecimento inclusão
presente qualidade
desenvolvimento sustentabilidade

tech universidade
tecnológica

Programa Avançado
Orientação Vocacional
e Profissional para
a Inclusão

- » Modalidade: online
- » Duração: 6 meses
- » Certificado: TECH Universidade Tecnológica
- » Horário: no seu próprio ritmo
- » Provas: online

Programa Avançado

Orientação Vocacional e Profissional para a Inclusão