

Programa Avançado

Identificação das Necessidades
Educativas em Pacientes
com Altas Habilidades





Programa Avançado

Identificação das Necessidades Educativas em Pacientes com Altas Habilidades

- » Modalidade: online
- » Duração: 6 meses
- » Certificado: TECH Universidade Tecnológica
- » Horário: no seu próprio ritmo
- » Provas: online

Acesso ao site: www.techtute.com/br/psicologia/programa-avancado/programa-avancado-identificacao-necessidades-educacionais-pacientes-altas-habilidades

Índice

01

Apresentação

pág. 4

02

Objetivos

pág. 8

03

Direção do curso

pág. 14

04

Estrutura e conteúdo

pág. 20

05

Metodologia

pág. 26

06

Certificado

pág. 34

01

Apresentação

Reconhecer as necessidades específicas dos pacientes com altas habilidades não é uma tarefa fácil e exige que os psicólogos adquiram uma série de competências básicas que lhes permitirão realizar seu trabalho com sucesso. Com este programa acadêmico em Identificação de Necessidades Educacionais em Pacientes com Altas Habilidades elevará a carreira profissional do aluno a um novo patamar, pois ele será capaz de implementar as atividades necessárias para o desenvolvimento de alunos com essas características. Os alunos serão ensinados pelos melhores profissionais do setor, que lhes ajudarão a obter um conhecimento profundo de tudo o que as Altas Habilidades implicam no processo de aprendizagem, bem como um tratamento personalizado para obter os melhores resultados em seu desenvolvimento.





“

Com essa qualificação, você encontrará as ferramentas necessárias para diagnosticar as necessidades de pacientes com altas habilidades com sucesso, expandindo suas competências como profissional de psicologia"

O papel do psicólogo durante o processo de aprendizagem de crianças e adolescentes é muito importante, especialmente para aqueles com necessidades educacionais específicas devido às suas altas habilidades. Suas recomendações contribuirão satisfatoriamente em seu desenvolvimento, uma vez diagnosticados, projetos individuais e coletivos serão implementados para aprimorar suas habilidades, marcando um antes e um depois na vida dos pacientes.

Este Programa Avançado fornece um conhecimento no campo de análise para a identificação das necessidades dos pacientes com altas habilidades. Dessa forma, o especialista abordará a superdotação de uma perspectiva diferente e adquirirá as habilidades necessárias para prestar um atendimento eficaz. O aluno entenderá as particularidades do cérebro do adolescente e os mecanismos de recompensa, autocontrole e motivação, além de ser capaz de diferenciar entre manifestações ou sintomas que podem estar relacionados à alta habilidade e sintomas que podem estar relacionados à presença de distúrbios.

Um plano educacional completo que lhe colocará em dia com as metodologias mais inovadoras para atender às necessidades acadêmicas e emocionais das crianças com esse perfil, o que o torna um psicólogo com uma visão ampliada para novos diagnósticos e terapêuticas, sendo especialista em Neuropsicologia de Altas Habilidades.

Isso será possível em apenas 6 meses, graças à metodologia da TECH, que baseia seus programas nos sistemas de aprendizagem mais eficientes, oferecendo um plano de estudos que fornecem altas taxas de resultados. Um trabalho intensivo a ser realizado 100% online, o que o torna perfeitamente compatível com outras ocupações cotidianas. Um grande passo que se transformará em um progresso, não apenas profissional mas também pessoal.

Este **Programa Avançado de Identificação das Necessidades Educacionais em Pacientes com Altas Habilidades** conta com o conteúdo mais completo e atualizado do mercado. Suas principais características são:

- ♦ O desenvolvimento de casos práticos apresentados por especialistas de Altas Habilidades e Educação Inclusiva
- ♦ O conteúdo gráfico, esquemático e eminentemente prático do programa de estudos contém informações sobre as disciplinas que são essenciais para a prática profissional.
- ♦ Contém exercícios práticos onde o processo de autoavaliação é realizado para melhorar o aprendizado
- ♦ Destaque especial para as metodologias inovadoras
- ♦ Lições teóricas, perguntas a especialistas, fóruns de discussão sobre temas controversos e trabalhos de reflexão individual
- ♦ Disponibilidade de acesso a todo o conteúdo a partir de qualquer dispositivo fixo ou portátil com conexão à Internet



Com este programa, você identificará as necessidades educacionais das crianças e adolescentes com Altas Habilidades, evoluindo em sua profissão de psicólogo"

“

Para conseguir isso, a TECH elaborou o conteúdo mais completo e atualizado do mercado

O corpo docente do curso conta com uma equipe de profissionais do setor, que transferem toda a experiência adquirida ao longo de suas carreiras para esta capacitação, além de especialistas reconhecidos de instituições de referência e universidades de prestígio.

Seu conteúdo multimídia, desenvolvido com a mais recente tecnologia educacional, permitirá ao profissional um aprendizado situado e contextual, ou seja, um ambiente simulado que proporcionará uma capacitação imersiva, programada para realizar simulações em situações reais.

O desenvolvimento deste programa de estudos se baseia no Aprendizado Baseado em Problemas, pelo qual o profissional deverá resolver as diferentes situações da prática profissional que surgirem ao longo da capacitação. Para isso, o profissional contará com a ajuda de um inovador sistema de vídeo interativo desenvolvido por destacados especialistas nesta área.

Você aprenderá sobre as diferentes possibilidades de triagem personalizada, adaptável ou inclusiva.

Com a TECH, um novo modelo educacional é possível.



02

Objetivos

Este programa é voltado para psicólogos que desejam aprender a gerenciar as necessidades dos pacientes com altas habilidades e conhecer as técnicas mais avançadas em termos de aprimoramento de suas habilidades com taxas mais altas de sucesso. Para isso, este programa contém uma série de ferramentas educacionais que permitirão a eles adquirir o conhecimento necessário para se desenvolver nesse campo, sabendo todos os detalhes da profissão. Somente com a preparação correta, o aluno será capaz de realizar os objetivos definidos de maneira satisfatória.



“

Você se aprofundará nos fundamentos neuropsicológicos das Altas Habilidades em termos de funcionamento cognitivo diferencial”



Objetivos gerais

- ♦ Capacitar o profissional para que reconheça e comece a detectar alunos com características compatíveis com o espectro de altas habilidades
- ♦ Dar a conhecer as principais características das Altas Habilidades, bem como o enquadramento pedagógico, científico e legal dessa realidade
- ♦ Mostrar as principais ferramentas de avaliação, bem como os critérios para concluir o processo de identificação das necessidades educacionais específicas das crianças com altas habilidades
- ♦ Instruir o aluno no uso de técnicas e estratégias de intervenção educacional, bem como na orientação da resposta nas diferentes áreas extracurriculares
- ♦ Desenvolver a capacidade do aluno de desenvolver adaptações específicas, assim como colaborar ou promover programas integrais dentro do projeto educativo e o plano de atenção à diversidade de uma instituição educacional
- ♦ Avaliar a multidimensionalidade das Altas Habilidades e a necessidade de intervenções multiprofissionais com metodologias flexíveis e adaptativas a partir de uma visão inclusiva
- ♦ Consolidar a inovação e a aplicação de novas tecnologias pelos estudantes como um elemento de base e útil no processo educacional
- ♦ Despertar nos alunos a sensibilidade e a iniciativa necessárias para que eles se tornem a força motriz por trás da paradigma que tornará possível um sistema educacional inclusivo





Objetivos específicos

Módulo 1. Definição e classificação das Altas Capacidades

- ♦ Diferenciar entre necessidades educacionais especiais e específicas
- ♦ Compreender os critérios de máxima normalidade que a educação inclusiva visa alcançar
- ♦ Saber como a atenção à diversidade é estruturada verticalmente ao longo das etapas educativas
- ♦ Compreender a estrutura do sistema educacional e como os projetos e planos educacionais são desenvolvidos
- ♦ Compreender as bases da organização curricular em nível escolar e de sala de aula.
- ♦ Conhecer as diferentes possibilidades de organização da sala de aula dentro da estrutura de atenção individualizada, adaptativa ou inclusiva
- ♦ Compreender o funcionamento e as competências das equipes de orientação educacional e seu papel na atenção à diversidade e às Altas Habilidades
- ♦ Analisar o contexto histórico das altas habilidades
- ♦ Comparar a evolução do conceito de altas habilidades na estrutura internacional

Módulo 2. Identificação de altas habilidades

- ♦ Descrever a evolução do conceito de inteligência através dos diferentes modelos e teorias
- ♦ Criticar as definições de inteligência que surgiram ao longo da história
- ♦ Justificar as definições atuais de inteligência humana
- ♦ Conhecer as definições atuais de Altas Habilidades
- ♦ Rever as mudanças educacionais e a direção tomada pela educação na estrutura legislativa da Espanha
- ♦ Criticar as ações das diversas administrações educacionais em torno da relação a Altas Habilidades
- ♦ Conhecer o desenvolvimento cortical diferencial das Altas Habilidades, tanto a nível estrutural como funcional
- ♦ Analisar o modelo de diagnóstico diferencial como base para qualquer tipo de intervenção

Módulo 3. Neuropsicologia de altas habilidades

- ♦ Demonstrar a importância das emoções para que a aprendizagem ocorra
- ♦ Descrever as vantagens do jogo e da atividade motora no processo de aprendizagem
- ♦ Organizar pequenas práticas educacionais baseadas em evidências neuropedagógicas para testar seu impacto
- ♦ Aplicar estratégias cognitivas no próprio processo de aprendizagem, assim como o docente
- ♦ Compreender as peculiaridades do cérebro adolescente e os mecanismos de recompensa, autocontrole e motivação
- ♦ Diferenciar entre neuromitos aplicados na educação e práticas educacionais baseadas em postulados neuroeducacionais
- ♦ Entender o pensamento e a criatividade divergentes como um traço diferenciador
- ♦ Revisar estudos de caso em que necessidades educacionais específicas decorrentes de alta capacidade são abordadas
- ♦ Identificar respostas educacionais bem sucedidas com base na análise de casos de necessidades educacionais específicas
- ♦ Conhecer a intervenção focada na melhoria da autoestima e do autoconhecimento do indivíduo
- ♦ Analisar estratégias de solução de problemas e sua aplicação com estudantes de Altas Habilidades
- ♦ Conhecer as dimensões da aprendizagem e seu planejamento focado no tratamento individual
- ♦ Analisar os mecanismos gnósticos, mnésicos e de atenção e as propostas para a prática educacional

Módulo 4. Aspectos Clínicos e Necessidades Educacionais em Altas Habilidades

- ♦ Descrever os aspectos clínicos não patológicos das Altas Habilidades
- ♦ Criticar os manuais de referência e sua aplicabilidade em ao campo das Altas Habilidades
- ♦ Compreender os fundamentos biológicos, psicológicos e sociais do modelo clínico
- ♦ Analisar os diferentes tipos de falta de sincronia que acompanham as Altas Habilidades
- ♦ Para comparar do ponto de vista clínico-educacional a falta de sincronia interna com a externa
- ♦ Interpretar a presença tanto do Efeito "Pigmaleão" positivo e negativo na sala de aula
- ♦ Conhecer a possibilidade da presença da síndrome de difusão nos adolescentes. Síndrome de Difusão de Identidade
- ♦ Entendendo a superexcitabilidade e seu provável impacto sobre as Altas Habilidades
- ♦ Diferenciar entre os diversas tipos de superexcitabilidade e suas manifestações



Esse programa acadêmico é especialmente desenvolvido para os profissionais que desejam expandir seus conhecimentos e manter-se atualizados com as últimas evidências no campo"



03

Direção do curso

A TECH, em sua premissa de oferecer a melhor qualificação, reuniu um grupo de profissionais de alto nível que elaboraram os conteúdos mais completos para que o aluno seja capaz de compreender as complexidades e generalidades das Necessidades Educacionais do Paciente com Altas Habilidades. Assim, este Programa Avançado inclui em seu corpo docente especialistas de referência que aplicaram na carga de ensino a experiência de seu trabalho no campo. Além disso, outros profissionais de reconhecido prestígio participaram da sua elaboração completando o programa de estudos de forma interdisciplinar.



“

Os professores mais especializados em detectar as necessidades educacionais de crianças e adolescentes com altas habilidades lideram este Programa Avançado”

Direção



Dra. Carmen Gloria Medina Cañada

- ♦ Diretora do Instituto Canario de Altas Habilidades
- ♦ Psicóloga e fonoaudióloga da Associação Asperger das Ilhas Canárias (ASPERCAN)
- ♦ Psicóloga e Fonoaudióloga em Yoyi
- ♦ Psicóloga e fonoaudióloga do Centro de Estudos de Audiologia e Fonoaudiologia
- ♦ Psicóloga para menores na Área de Aconselhamento Psicológico na ANSITE
- ♦ Doutora em Psicologia pela Universidade de La Laguna
- ♦ Formada em Psicologia pela Universidade de La Laguna.
- ♦ Formada em Educação primária pela Universidade de La Laguna

Professores

Sr. Francisco Javier Rodríguez

- ♦ Gerente de neurossincronia (Alicante)
- ♦ Perito Judicial no Instituto Internacional de Altas Habilidades da Comunidade de Valência
- ♦ Formado em psicopedagogia pela ULPGC
- ♦ Diploma em Educação Primária pela Universidade de Las Palmas de Gran Canaria (ULPGC)
- ♦ Mestrado em Altas Habilidades pela Universidade CEU Cardenal Herrera

Sra. María del Carmen Herrera Franquis

- ♦ Diretora do Centro Psicológico das Ilhas Canárias
- ♦ Diretora do Instituto Canario de Altas Habilidades em Tenerife
- ♦ Professor de estudos universitários e pós-universitários em psicologia
- ♦ Formada em Psicologia
- ♦ Especialista na abordagem psicológica dos transtornos de personalidade em crianças e adolescentes
- ♦ Membro: Rede Nacional de Psicólogos para o Atendimento Psicológico de Vítimas de Terrorismo do Ministério do Interior

Dr. Alejandro Gris Ramos

- ♦ Engenheiro técnico em gerenciamento de computadores
- ♦ CEO & Founder do Club de Talentos
- ♦ CEO Persatrace, Agência de Marketing Online
- ♦ Gestor de Desenvolvimento de Negócios na Alenda Golf
- ♦ Diretor do Centro de Estudos de PI
- ♦ Chefe do Departamento de Engenharia de Aplicativos da Web na Brilogic
- ♦ Programador web do Grupo Ibergest
- ♦ Programador software/web na Reebok Spain
- ♦ Engenheiro técnico em gerenciamento de computadores
- ♦ Mestrado em Educação Técnica de Ensino e Aprendizagem Digital
- ♦ Mestrado em Altas Habilidades e Educação Inclusiva
- ♦ Mestrado em Comércio Eletrônico
- ♦ Especialista em últimas tecnologias aplicadas ao ensino, Marketing Digital, desenvolvimento de aplicativos web e negócios na Internet

Sra. María Yolanda Jiménez Romero

- ♦ Consultora Pedagógica e Colaboradora Externa Educacional
- ♦ Coordenadora Acadêmica do Campus Universitário Online
- ♦ Diretora Territorial do Instituto de Altas Habilidades Extremeño-Castilla la Mancha
- ♦ Conteúdo Educacional INTEF Ministério da Educação e Ciências
- ♦ Graduação em Ensino Fundamental I, com habilitação em inglês
- ♦ Psicopedagoga pela Universidade Internacional de Valência
- ♦ Mestrado em Neuropsicologia de Altas Habilidades
- ♦ Mestrado em Inteligência Emocional Especialista em *Practitioner* PNL

Sr. Eduardo Hernández Felipe

- ♦ Psicólogo especialista em altas habilidades e intervenção social
- ♦ Psicólogo responsável por um Centro de Atendimento Imediato
- ♦ Psicólogo de crianças e adolescentes no Centro DUO
- ♦ Psicóloga da The Catholic Worker Farm
- ♦ Colaborador do Instituto de Altas Habilidades das Ilhas Canárias
- ♦ Formado em Psicologia pela Universidade de La Laguna
- ♦ Mestrado em Intervenção familiar pela Universidade de Las Palmas de Gran Canaria
- ♦ Mestrado em Psicologia Geral da Saúde Pública, Universidade Internacional de Valência
- ♦ Mestrado em Altas Habilidades e Educação Inclusiva

Dra. María Isabel Peguero Álvarez

- ♦ Especialista em Medicina Familiar e Comunitária no Departamento de Extremeño de Saúde
- ♦ Médica de família com experiência em pediatria na atenção primária
- ♦ Coordenadora da equipe de Atenção Primária do Departamento de Saúde da Extremadura
- ♦ Autora de várias publicações relacionadas a altas habilidades e do *Guia de prática clínica na atenção primária*
- ♦ Participação em vários fóruns, congressos e conferências relacionados a altas habilidades

Sra. Lirian Ivana Pérez Santana

- ♦ Psicóloga especializada em altas habilidades
- ♦ Diretora da Delegação da Gran Canaria do Instituto Canario de Altas Capacidades Intelectuais
- ♦ Orientadora do IES Vega de San Mateo
- ♦ Orientadora educacional no CPEIPS Nuestra Señora de las Nieves
- ♦ Formada em Psicologia pela Universidade de La Laguna.
- ♦ Mestrado Internacional em Psicologia Forense pela Associação Espanhola de Psicologia Comportamental

Sra. María Isabel Rodríguez Ventura

- ♦ Diretora, coordenadora e terapeuta do Gabinete Pedagógico Lanzarote SL.
- ♦ Coordenadora, terapeuta e pedagoga de referência da Asociación Creciendo Yaiza
- ♦ Formada em Pedagogia pela Universidade de La Laguna
- ♦ Mestrado em Intervenção nas Dificuldades de Aprendizagem pelo Universidades ISEP
- ♦ Membro: delegação de Lanzarote do Instituto Canario de Altas Habilidades





“

Uma experiência única, chave e decisiva para impulsionar seu desenvolvimento profissional”

04

Estrutura e conteúdo

Esse programa possui os conteúdos da mais alta qualidade do setor, que foram desenvolvidos por profissionais do mais alto nível com o objetivo de garantir que o aluno aprenda a detectar as necessidades dos pacientes com altas habilidades e a trabalhar com eles para influenciar positivamente suas vidas. Dessa forma, o aluno poderá se manter atualizado de forma rápida e conveniente em um modo 100% online, pois só precisa de um dispositivo conectado à Internet para aproveitar o conteúdo mais atualizado. Serão 6 meses de estudo intensivo que o aluno organizará em seu próprio ritmo, sem horários pré-estabelecidos e sem frequentar uma sala de aula.





“

Essa qualificação lhe garantirá o melhor conteúdo teórico e prático e você será capaz de maximizar suas oportunidades de carreira”

Módulo 1. Definição e classificação das Altas Capacidades

- 1.1. Definições de Altas Habilidades
 - 1.1.1. O que queremos dizer com altas hapacidades intelectuais?
 - 1.1.2. Modelos para diferenciar as altas habilidades
 - 1.1.3. Definição de altas habilidades: princípios a serem levados em conta
 - 1.1.4. Variáveis envolvidas na identificação de altas habilidades
 - 1.1.5. Fator de risco de alta habilidade
 - 1.1.6. Definição da diversidade das altas habilidades intelectuais: perfis de altas habilidades intelectuais
- 1.2. Espectro de altas habilidades
 - 1.2.1. Perfis evolutivos diferenciais
 - 1.2.2. Pontos de corte qualitativo
 - 1.2.3. Leste do sino gaussiano
 - 1.2.4. A cristalização da inteligência
- 1.3. Precocidade intelectual
 - 1.3.1. Características da precocidade intelectual
 - 1.3.2. Casos práticos reais comentados
- 1.4. Talento simples
 - 1.4.1. Características do talento simples
 - 1.4.2. Talento verbal
 - 1.4.3. Talento matemático
 - 1.4.4. Talento social
 - 1.4.5. Talento motor
 - 1.4.6. Talento musical
 - 1.4.7. Estudos de casos da vida real dos diferentes talentos
- 1.5. Talento composto
 - 1.5.1. Talento acadêmico
 - 1.5.2. Talento artístico
 - 1.5.3. Estudos de casos reais de talentos compostos
- 1.6. Superdotação
 - 1.6.1. Diagnóstico diferencial



- 1.7. Características da superdotação
 - 1.7.1. Variáveis de gênero e evolutivas
 - 1.7.2. Clínica da superdotação
 - 1.7.3. Dupla excepcionalidade
- 1.8. Aspectos clínicos da superdotação
 - 1.8.1. Introdução às dissincronias
 - 1.8.2. Outros distúrbios e comorbidades
- 1.9. Estilos cognitivos de aprendizagem
 - 1.9.1. Estilos de aprendizagem
 - 1.9.2. Modelo de quadrante cerebral
 - 1.9.3. Modelo dimensional de Silverman
 - 1.9.4. Modelo de aprendizado experimental
 - 1.9.5. Modelo de programação neurolinguística
 - 1.9.6. Estilos cognitivos de aprendizagem
 - 1.9.7. Questionários e ferramentas de avaliação
 - 1.9.8. Implicações para a prática educativa

Módulo 2. Identificação de altas habilidades

- 2.1. Detecção individual e em grupo: instrumentos
 - 2.1.1. Seção legislativa
 - 2.1.2. Abordagem histórica
 - 2.1.3. Detecção individual e em grupo de altas habilidades.
 - 2.1.4. Instrumentos para a detecção individual e em grupo de altas habilidades.
- 2.2. Modelo de avaliação psicopedagógica
 - 2.2.1. Princípios da avaliação psicopedagógica
 - 2.2.2. Validade e confiabilidade da medida
- 2.3. Instrumentos de avaliação psicométrica
 - 2.3.1. Aspectos cognitivos
 - 2.3.2. Testes de desempenho e aptidão
 - 2.3.3. Testes complementares

- 2.4. Instrumentos de avaliação qualitativa
 - 2.4.1. Testes de personalidade
 - 2.4.2. Testes de motivação
 - 2.4.3. Testes comportamentais
 - 2.4.4. Testes de autoconceito
 - 2.4.5. Testes de adaptação e socialização
 - 2.4.6. Testes projetivos
- 2.5. Avaliação multidisciplinar e diagnóstico clínico
 - 2.5.1. Contribuições de educadores e professores
 - 2.5.2. Contribuições de especialistas em psicopedagogia
 - 2.5.3. Contribuição de clínicos e médicos
 - 2.5.4. Neurodesenvolvimento assíncrono
- 2.6. Comorbilidade
 - 2.6.1. Síndrome de Asperger
 - 2.6.2. Dupla excepcionalidade
 - 2.6.3. Transtorno do Déficit de Atenção com Hiperatividade:
 - 2.6.4. Transtornos de personalidade
 - 2.6.5. Transtornos alimentares
 - 2.6.6. Dificuldades de aprendizagem
- 2.7. Tratamento pessoal
 - 2.7.1. Intervenção com os alunos
 - 2.7.2. Medidas educacionais para alunos com altas habilidades
 - 2.7.3. Princípios e diretrizes a serem considerados pelos professores
 - 2.7.4. Ação tutorial
 - 2.7.5. Monitoramento e avaliação das medidas implementadas
- 2.8. Resposta à demanda da família
 - 2.8.1. A família como agente de socialização
 - 2.8.2. Altas habilidades e as principais características desses alunos
 - 2.8.3. O papel dos pais
 - 2.8.4. Modelos familiares e sua influência no desenvolvimento das altas habilidades
 - 2.8.5. Principais preocupações dos membros da família
 - 2.8.6. Mitos e fatos sobre as Altas Habilidades
 - 2.8.7. Estratégia para famílias

- 2.9. Orientações para a resposta educativa
 - 2.9.1. Grandes mudanças na escola
 - 2.9.2. Resposta educativa

Módulo 3. Neuropsicologia de altas habilidades

- 3.1. Introdução de Neuropsicologia
 - 3.1.1. Introdução à Neuropsicologia
 - 3.1.2. Desenvolvimento cerebral
 - 3.1.3. Desenvolvimento da Inteligência
 - 3.1.4. O efeito Flynn
- 3.2. Bases neurobiológicas de Altas Habilidades
 - 3.2.1. Introdução às Diferenças em A H
 - 3.2.2. Hipótese do tamanho do crânio em A H
 - 3.2.3. Hipótese de diferenciação de processos em A H
 - 3.2.4. Hipótese de hiperconectividade em A H
 - 3.2.5. Inibição neuronal em A H
 - 3.2.6. Plasticidade neural em A H
- 3.3. Funcionamento cognitivo diferencial
 - 3.3.1. Diferenças cognitivas em A H
 - 3.3.2. Teoria do decaimento positivo
 - 3.3.3. Otimização da gestão de recursos
 - 3.3.4. O processo cognitivo superotimizado em A H
 - 3.3.5. Diferenças cognitivas na infância
- 3.4. Regulamentação metacognitiva
 - 3.4.1. Definindo a Metacognição
 - 3.4.2. Desenvolvimento da metacognição
 - 3.4.3. A relação da metacognição com a inteligência
 - 3.4.4. Treinamento da metacognição

- 3.5. Endofenótipos ou marcadores neurobiológicos
 - 3.5.1. Origem das A H
 - 3.5.2. Os Endofenótipos e as A H
 - 3.5.3. Hereditariedade das A H
 - 3.5.4. Marcadores neurobiológicos das A H
 - 3.5.5. Endofenótipos vs. Marcadores neurobiológicos das A H
- 3.6. Contribuições para o diagnóstico clínico
 - 3.6.1. Problemas psicológicos e A H
 - 3.6.2. A H e TDAH
 - 3.6.3. A H e dificuldades de aprendizagem
 - 3.6.3. A H e transtorno desafiador de oposição
 - 3.6.4. A H e TEA
- 3.7. Plasticidade e desenvolvimento cerebral
 - 3.7.1. Introdução à plasticidade neuronal
 - 3.7.2. O papel da neurogênese
 - 3.7.3. Fragilidade da plasticidade neuronal
 - 3.7.4. Desenvolvimento do cérebro nas A H
- 3.8. Processos cognitivos e aprendizagem
 - 3.8.1. Processos cognitivos nas A H
 - 3.8.2. A sensação nas A H
 - 3.8.3. A percepção nas A H
 - 3.8.4. A atenção nas A H
 - 3.8.5. Memória nas A H
 - 3.8.6. Emoção nas A H
 - 3.8.7. O aprendizado nas A H
 - 3.8.8. A teoria P.A.S.S.
 - 3.8.9. Motivação nas A H
 - 3.8.10. O modelo M.E.P.S.
- 3.9. Mentes diferentes, aprendizagens diferentes
 - 3.9.1. Abordagem de diferenças em A H
 - 3.9.2. Abordagem as A. H dos talentos
 - 3.9.3. Fatores que facilitam as A H
 - 3.9.4. Ambiente e A H
 - 3.9.5. Características dos estudantes com A H

- 3.10. Como funciona o cérebro: estratégias para a sala de aula
 - 3.10.1. A H na aula
 - 3.10.2. Neuroeducação e A H
 - 3.10.3. Adaptações escolares para A H

Módulo 4. Aspectos Clínicos e Necessidades Educacionais em Altas Habilidades

- 4.1. Aspectos clínicos e não patológicos
 - 4.1.1. Os critérios dos manuais de referência
 - 4.1.2. Equipes multiprofissionais
- 4.2. Modelo biopsicosocial
 - 4.2.1. Fundamentos biológicos
 - 4.2.2. Fundamentos psicológicos
 - 4.2.3. Fundamentos sociais
- 4.3. Manifestações clínicas de Altas Habilidades
 - 4.3.1. Falta de sincronia interna
 - 4.3.2. Falta de sincronia externa
 - 4.3.3. Efeito Pigmalião Negativo
 - 4.3.4. Síndrome de Difusão da Identidade
 - 4.3.5. Sobreexcitabilidades
 - 4.3.6. Funcionamento cognitivas e criatividade
- 4.4. Características clínicas e sua explicação com base nas Altas Habilidades
 - 4.4.1. Sintomas mais frequentes
 - 4.4.2. Explicação baseada em altas habilidades
 - 4.4.3. Confusões diagnósticas mais comuns
- 4.5. Necessidades derivadas da autoconsciência e do perfil cognitivo
 - 4.5.1. Eu sei como eu sou
 - 4.5.2. Eu sei como eu ajo
 - 4.5.3. Homogeneidade vs. Heterogeneidade
 - 4.5.4. Capacidade e desempenho

- 4.6. Necessidades decorrentes do processo de ensino-aprendizagem
 - 4.6.1. Estilo definido
 - 4.6.2. Estilo definido
 - 4.6.3. Transmissão da informação
 - 4.6.4. Flexibilidade metodológica
- 4.7. Necessidades decorrentes da personalidade e das emoções
 - 4.7.1. Perfil de personalidade
 - 4.7.2. Pontos extremos
- 4.8. Necessidades decorrentes da motivação e das emoções
 - 4.8.1. Problemas afetivos
 - 4.8.2. Hipomotivação
- 4.9. Necessidades decorrentes de interrelações
 - 4.9.1. Relação entre iguais
 - 4.9.2. Relação com outros grupos



Com a TECH, uma nova ferramenta para evoluir profissionalmente chegou”

05

Metodologia

Este curso oferece uma maneira diferente de aprender. Nossa metodologia é desenvolvida através de um modo de aprendizagem cíclico: **o Relearning**. Este sistema de ensino é utilizado, por exemplo, nas faculdades de medicina mais prestigiadas do mundo e foi considerado um dos mais eficazes pelas principais publicações científicas, como o ***New England Journal of Medicine***.



“

Descubra o Relearning, um sistema que abandona a aprendizagem linear convencional para realizá-la através de sistemas de ensino cíclicos: uma forma de aprendizagem que se mostrou extremamente eficaz, especialmente em disciplinas que requerem memorização”

Na TECH usamos o Método do Caso

Em uma determinada situação clínica, o que um profissional deveria fazer? Ao longo do programa, os alunos irão se deparar com diversos casos simulados baseados em situações reais, onde deverão investigar, estabelecer hipóteses e finalmente resolver as situações. Há diversas evidências científicas sobre a eficácia deste método. Os especialistas aprendem melhor, mais rápido e de forma mais sustentável ao longo do tempo.

Com a TECH o psicólogo experimenta uma maneira de aprender que está revolucionando as bases das universidades tradicionais em todo o mundo.



Segundo o Dr. Gérvas, o caso clínico é a apresentação comentada de um paciente, ou grupo de pacientes, que se torna um "caso", um exemplo ou modelo que ilustra algum componente clínico peculiar, seja pelo seu poder de ensino ou pela sua singularidade ou raridade. É essencial que o caso seja fundamentado na vida profissional atual, tentando recriar as condições reais da prática profissional do psicólogo.

“

Você sabia que este método foi desenvolvido em 1912, em Harvard, para os alunos de Direito? O método do caso consistia em apresentar situações reais e complexas para que os alunos tomassem decisões e justificassem como resolvê-las. Em 1924 foi estabelecido como o método de ensino padrão em Harvard”

A eficácia do método é justificada por quatro conquistas fundamentais:

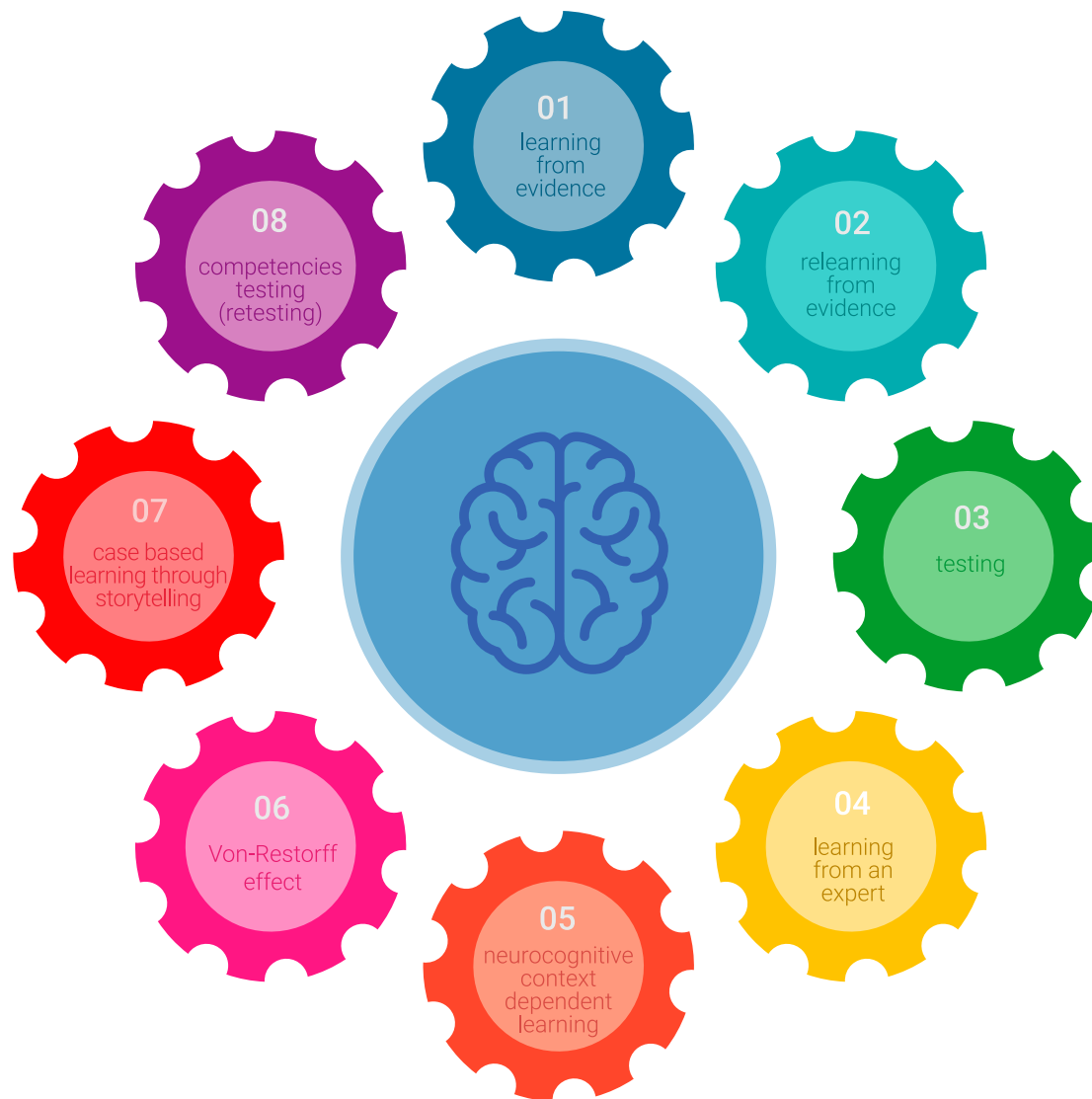
1. Os psicólogos que seguem este método não só assimilam os conceitos, mas também desenvolvem a capacidade mental, através de exercícios que avaliam situações reais e a aplicação do conhecimento.
2. A aprendizagem se consolida nas habilidades práticas permitindo ao psicólogo integrar melhor o conhecimento à prática clínica.
3. A assimilação de ideias e conceitos se torna mais fácil e mais eficiente, graças ao uso de situações decorrentes da realidade.
4. A sensação de eficiência do esforço investido se torna um estímulo muito importante para os alunos, o que se traduz em um maior interesse pela aprendizagem e um aumento no tempo dedicado ao curso.



Metodologia Relearning

A TECH utiliza de maneira eficaz a metodologia do estudo de caso com um sistema de aprendizagem 100% online, baseado na repetição, combinando 8 elementos didáticos diferentes em cada aula.

Potencializamos o estudo de caso com o melhor método de ensino 100% online: o Relearning.



O psicólogo aprenderá através de casos reais e da resolução de situações complexas em ambientes simulados de aprendizagem. Estes simulados são realizados através de software de última geração para facilitar a aprendizagem imersiva.

Na vanguarda da pedagogia mundial, o método Relearning conseguiu melhorar os níveis de satisfação geral dos profissionais que concluíram seus estudos, com relação aos indicadores de qualidade da melhor universidade online do mundo (Universidade de Columbia).

Através desta metodologia, mais de 150 mil psicólogos foram capacitados com sucesso sem precedentes em todas as especialidades. Nossa metodologia de ensino é desenvolvida em um ambiente altamente exigente, com um corpo discente com um perfil socioeconômico médio-alto e uma média de idade de 43,5 anos.

O Relearning permitirá uma aprendizagem com menos esforço e mais desempenho, fazendo com que você se envolva mais em sua especialização, desenvolvendo o espírito crítico e sua capacidade de defender argumentos e contrastar opiniões: uma equação de sucesso.

No nosso programa, a aprendizagem não é um processo linear, ela acontece em espiral (aprender, desaprender, esquecer e reaprender). Portanto, combinamos cada um desses elementos de forma concêntrica.

A nota geral do sistema de aprendizagem da TECH é de 8,01, de acordo com os mais altos padrões internacionais.



Neste programa, oferecemos o melhor material educacional, preparado especialmente para os profissionais:



Material de estudo

Todo o conteúdo foi criado especialmente para o curso pelos especialistas que irão ministrá-lo, o que faz com que o desenvolvimento didático seja realmente específico e concreto.

Posteriormente, esse conteúdo é adaptado ao formato audiovisual, para criar o método de trabalho online da TECH. Tudo isso, com as técnicas mais inovadoras que proporcionam alta qualidade em todo o material que é colocado à disposição do aluno.



As últimas técnicas e procedimentos em vídeo

TECH aproxima o aluno das técnicas mais inovadoras, dos últimos avanços educacionais e da vanguarda da Psicologia. Tudo isso, explicado detalhadamente para sua total assimilação e compreensão. E o melhor de tudo, você poderá assistí-los quantas vezes quiser.



Resumos interativos

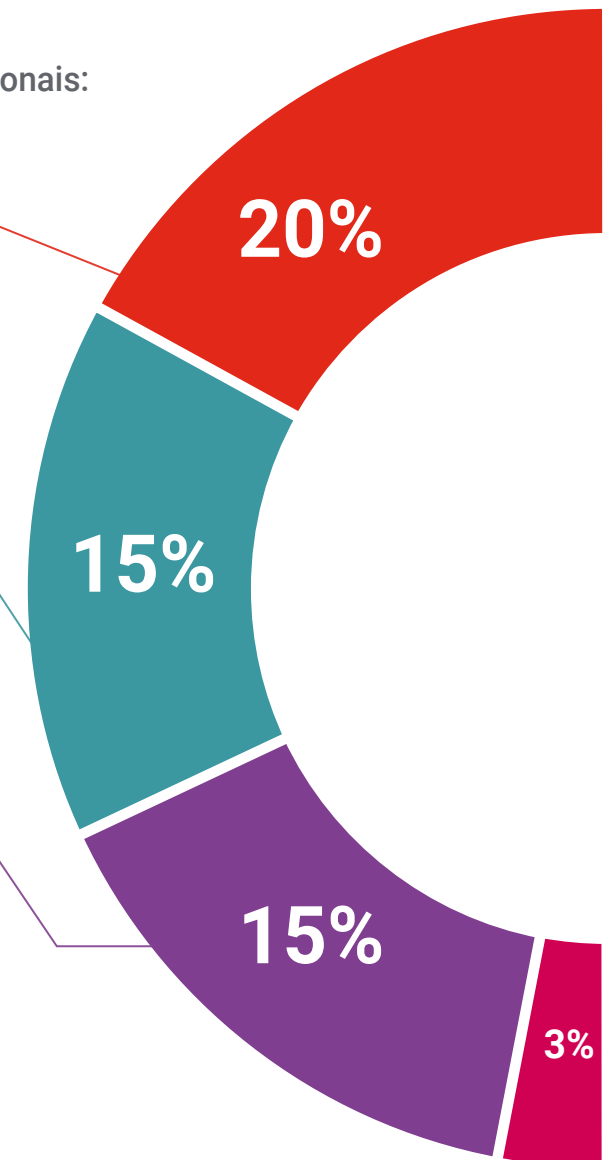
A equipe da TECH apresenta o conteúdo de forma atraente e dinâmica através de pílulas multimídia que incluem áudios, vídeos, imagens, gráficos e mapas conceituais para consolidar o conhecimento.

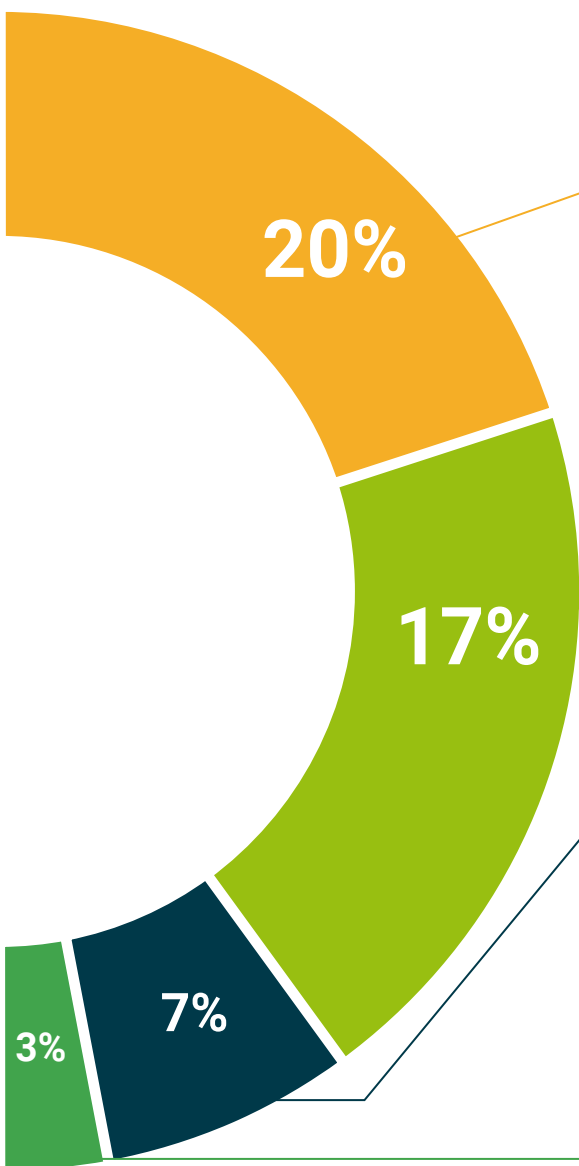
Este sistema exclusivo de capacitação por meio da apresentação de conteúdo multimídia, foi premiado pela Microsoft como "Caso de sucesso na Europa".



Leituras complementares

Artigos recentes, documentos de consenso e diretrizes internacionais, entre outros. Na biblioteca virtual da TECH o aluno terá acesso a tudo o que for necessário para complementar a sua capacitação.





Estudos de casos elaborados e orientados por especialistas

A aprendizagem efetiva deve ser necessariamente contextual. Portanto, na TECH apresentamos casos reais em que o especialista guia o aluno através do desenvolvimento da atenção e da resolução de diferentes situações: uma forma clara e direta de alcançar o mais alto grau de compreensão.



Testing & Retesting

Avaliamos e reavaliamos periodicamente o conhecimento do aluno ao longo do programa, através de atividades e exercícios de avaliação e autoavaliação, para que possa comprovar que está alcançando seus objetivos.



Masterclasses

Há evidências científicas sobre a utilidade da observação de terceiros especialistas. O "Learning from an expert" fortalece o conhecimento e a memória, além de gerar segurança para a tomada de decisões difíceis no futuro.



Guias rápidos de ação

A TECH oferece o conteúdo mais relevante do curso em formato de fichas de trabalho ou guias rápidos de ação. Uma forma sintetizada, prática e eficaz de ajudar os alunos a progredirem na aprendizagem.



06

Certificado

O Programa Avançado de Identificação das Necessidades Educacionais em Pacientes com Altas Habilidades garante, além da capacitação mais rigorosa e atualizada, o acesso a um título de Programa Avançado emitido pela TECH Global University.



“

Conclua este programa de estudos com sucesso e receba o seu certificado sem sair de casa e sem burocracias”

Este **Programa Avançado de Identificação das Necessidades Educacionais em Pacientes com Altas Habilidades** conta com o conteúdo mais completo e atualizado do mercado.

Uma vez aprovadas as avaliações, o aluno receberá por correio o certificado* do **Programa Avançado** emitido pela **TECH Universidade Tecnológica**.

O certificado emitido pela **TECH Universidade Tecnológica** expressará a qualificação obtida no Programa Avançado de Identificação das Necessidades Educacionais em Pacientes com Altas Habilidades, atendendo aos requisitos normalmente exigidos pelas bolsas de empregos, concursos públicos e avaliação de carreira profissional.

Título: **Programa Avançado de Identificação das Necessidades Educacionais em Pacientes com Altas Habilidades**

Modalidade: **online**

Duração: **6 meses**



*Apostila de Haia: Caso o aluno solicite que seu certificado seja apostilado, a TECH EDUCATION providenciará a obtenção do mesmo a um custo adicional.

futuro
saúde confiança pessoas
informação orientadores
educação certificação ensino
garantia aprendizagem
instituições tecnologia
comunidade compr
atenção personalizada
conhecimento inovação
presente qualidade
desenvolvimento sim

tech universidade
tecnológica

Programa Avançado
Identificação das
Necessidades
Educativas
em Pacientes com
Altas Habilidades

- » Modalidade: online
- » Duração: 6 meses
- » Certificado: TECH Universidade Tecnológica
- » Horário: no seu próprio ritmo
- » Provas: online

Programa Avançado

Identificação das Necessidades
Educativas em Pacientes
com Altas Habilidades

