

# Programa Avançado

## Avaliação Neuropsicológica e Reabilitação





## Programa Avançado Avaliação Neuropsicológica e Reabilitação

- » Modalidade: online
- » Duração: 6 meses
- » Certificado: TECH Universidade Tecnológica
- » Horário: no seu próprio ritmo
- » Provas: online

Acesso ao site: [www.techtute.com/br/psicologia/programa-avancado/programa-avancado-avaliacao-neuropsicologica-reabilitacao](http://www.techtute.com/br/psicologia/programa-avancado/programa-avancado-avaliacao-neuropsicologica-reabilitacao)

# Índice

01

Apresentação

---

*pág. 4*

02

Objetivos

---

*pág. 8*

03

Direção do curso

---

*pág. 12*

04

Estrutura e conteúdo

---

*pág. 18*

05

Metodologia

---

*pág. 24*

06

Certificado

---

*pág. 32*

# 01

# Apresentação

O conhecimento detalhado por parte do especialista em Neuropsicologia sobre as possíveis deficiências de cada paciente é fundamental para realizar uma avaliação completa e precisa, assim como para poder estabelecer as estratégias de reabilitação mais adequadas e eficazes de acordo com as especificações e necessidades do caso clínico. Para isso, a TECH desenvolveu este programa completo e dinâmico, permitindo ao aluno conhecer detalhadamente as técnicas de interpretação diagnóstica, os testes e os tratamentos mais inovadores que estão apresentando os melhores resultados neste ramo da psicologia. O plano de estudos foi elaborado por especialistas da área, assim como material adicional de alta qualidade apresentado em um formato prático e 100% online.



“

*A TECH apresenta a melhor capacitação do mercado e 100% online, onde você poderá se tornar um especialista em Avaliação e Reabilitação Neuropsicológica em apenas 6 meses”*

A neuropsicologia avançou muito nos últimos anos, conquistando conhecimentos detalhados sobre o funcionamento do cérebro das pessoas e avaliando aspectos como a capacidade de concentração, a memória e a linguagem. Esta situação permitiu a compreensão e uma atuação mais especializada e assertiva com pacientes que sofrem de doenças neurodegenerativas, como a esclerose múltipla ou lateral amiotrófica, o Parkinson, o Alzheimer ou diferentes tipos de demência, entre outras. Desta forma, foram alcançados avanços não apenas no diagnóstico destas patologias, mas também em seu tratamento.

Com o objetivo de proporcionar aos profissionais deste ramo da psicologia um conhecimento detalhado dos últimos avanços em estudos neurocognitivos, a TECH desenvolveu este Programa Avançado de Avaliação e Reabilitação Neuropsicológica. Trata-se de uma capacitação elaborada por especialistas na área, onde estão incluídas as últimas evidências científicas relacionadas às doenças neurodegenerativas, o manejo clínico neuropsicológico de seus pacientes e os tratamentos farmacológicos que atualmente estão obtendo os melhores resultados. Portanto, é uma opção versátil e personalizada para você se atualizar em sua especialidade.

Serão 450 horas do melhor material teórico, que será acompanhado por casos clínicos reais e materiais adicionais de alta qualidade: vídeos detalhados, artigos de pesquisa, leituras complementares, imagens, resumos dinâmicos de cada unidade e muito mais. Além disso, seu formato prático e 100% online permitirá ao aluno conectar-se de qualquer dispositivo com conexão à internet, em um horário que melhor se adapte à sua disponibilidade.

Da mesma forma, o psicólogo se enriquecerá com conhecimentos valiosos graças à colaboração com um especialista líder em Neuropsicologia Clínica. Esse programa criou uma série exclusiva de *Masterclasses*, integradas com os recursos multimídia inovadores que caracterizam esse programa. Dessa forma, o profissional ampliará suas habilidades com as mais recentes inovações na avaliação e no tratamento de condições psicológicas.

Este **Programa Avançado de Avaliação Neuropsicológica e Reabilitação** conta com o conteúdo científico mais completo e atualizado do mercado. Suas principais características são:

- ♦ O desenvolvimento de casos práticos apresentados por especialistas de Psicologia e Imunologia
- ♦ O conteúdo gráfico, esquemático e extremamente prático fornece informações científicas e práticas sobre aquelas disciplinas que são essenciais para o exercício profissional
- ♦ Contém exercícios práticos onde o processo de autoavaliação é realizado para melhorar o aprendizado
- ♦ Destaque especial para as metodologias inovadoras
- ♦ Lições teóricas, perguntas aos especialistas, fóruns de discussão sobre temas controversos e trabalhos de reflexão individual
- ♦ Disponibilidade de acesso a todo o conteúdo a partir de qualquer dispositivo, seja fixo ou móvel, com conexão à Internet



*Por meio de Masterclasses exclusivas, conduzidas por um especialista de renome internacional em Neuropsicologia Clínica, você renovará seus métodos clínicos”*

“

*Através desta capacitação você poderá auxiliar seus pacientes com esclerose múltipla com os tratamentos e estratégias de reabilitação que atualmente estão alcançando os melhores resultados”*

O corpo docente deste programa inclui profissionais da área que transferem a experiência do seu trabalho para esta capacitação, além de especialistas reconhecidos de sociedades científicas de referência e universidades de prestígio.

O conteúdo multimídia, desenvolvido com a mais recente tecnologia educacional, permitirá ao profissional uma aprendizagem contextualizada, ou seja, realizada através de um ambiente simulado, proporcionando uma capacitação imersiva e programada para praticar diante de situações reais.

A estrutura deste programa se concentra na Aprendizagem Baseada em Problemas, onde o profissional deverá tentar resolver as diferentes situações de prática profissional que surgirem ao longo do curso acadêmico. Para isso, contará com a ajuda de um inovador sistema de vídeo interativo realizado por especialistas reconhecidos.

*Graças ao rigor deste programa, você conhecerá em detalhes as últimas evidências científicas relacionadas à Avaliação e Reabilitação Neuropsicológica.*

*Você está à procura de um programa que permita conhecer os últimos avanços nos tratamentos farmacológicos em Reabilitação Neuropsicológica? Matricule-se agora e obtenha as melhores informações sobre esta disciplina.*



# 02

## Objetivos

Este Programa Avançado foi desenvolvido com o objetivo de atualizar o especialista em Neuropsicologia sobre todos os últimos avanços relacionados com a Avaliação e Reabilitação de pacientes com doenças neurodegenerativas. Para isso, o aluno contará com as mais inovadoras ferramentas acadêmicas do setor universitário, além do respaldo institucional da TECH, que lhe proporcionará todas as facilidades necessárias à obtenção dos melhores resultados possíveis desta experiência acadêmica, superando seus mais elevados objetivos.





“

*Se seus objetivos acadêmicos incluem um conhecimento profundo das técnicas mais eficazes na avaliação e diagnóstico do Alzheimer e da demência de Pick, esta é a melhor opção. Com esta capacitação, você obterá resultados de sucesso”*



## Objetivos gerais

---

- ♦ Conhecer em detalhes as últimas novidades relacionadas com os avanços realizados no campo da Neuropsicologia Cognitiva
- ♦ Aprofundar-se de forma especializada na neuropsicologia e nas chaves para sua compreensão
- ♦ Desenvolver um amplo e abrangente conhecimento das afasias, agrafias e alexias

“

*O principal objetivo da TECH é ajudá-lo a alcançar suas metas profissionais através de um programa acadêmico adaptado às suas necessidades e ao setor”*





## Objetivos específicos

---

### Módulo 1. Doenças neurodegenerativas

- ♦ Analisar como a reserva cognitiva afeta o envelhecimento e a saúde mental
- ♦ Explorar diferentes distúrbios neurológicos, como a esclerose múltipla e a esclerose lateral amiotrófica e Esclerose Lateral Amiotrófica
- ♦ Conhecer as principais características dos distúrbios de movimento, como a doença de Parkinson
- ♦ Compreender o processo de envelhecimento e seus efeitos sobre a cognição

### Módulo 2. Avaliação neuropsicológica e reabilitação

- ♦ Estudar a base da avaliação e reabilitação neuropsicológica
- ♦ Conhecer os diferentes instrumentos de avaliação em Neuropsicologia
- ♦ Conhecer as diferentes técnicas de reabilitação neuropsicológica.
- ♦ Explorar as técnicas de reabilitação para melhorar a atenção, a memória, as funções executivas e agnosias
- ♦ Compreender como adaptar o ambiente e fornecer apoio externo a pacientes com dificuldades neuropsicológicas

### Módulo 3. Tratamento farmacológico

- ♦ Aprender as bases e os fundamentos da terapia psicofarmacológica
- ♦ Conhecer e classificar os diferentes tipos de psicofármacos
- ♦ Conhecer os diferentes usos da terapia psicofarmacológica
- ♦ Compreender a importância das informações ao paciente no contexto do tratamento medicamentoso e seu papel na adesão ao tratamento

# 03

## Direção do curso

A TECH considera que contar com o apoio de uma equipe de professores especializados em Neuropsicologia, especificamente na avaliação e reabilitação de pacientes com diferentes patologias, é um incentivo para os alunos, pois eles poderão aperfeiçoar suas habilidades profissionais sob a orientação de verdadeiros especialistas em seu setor. Por esse motivo, selecionamos uma equipe de especialistas com anos de experiência no tratamento de casos clínicos com essas doenças, que estarão à disposição do aluno durante os 6 meses de experiência acadêmica para solucionar quaisquer dúvidas que possam surgir e para fornecer as informações mais atualizadas sobre os novos desenvolvimentos que surgirem.



“

*A equipe de professores selecionou casos clínicos de seus próprios consultórios, para que você possa trabalhar neles e colocar em prática as técnicas e estratégias desenvolvidas no programa de estudos”*

## Diretor Internacional Convidado

O Dr. Steven P. Woods é um dos principais **Neuropsicólogos**, reconhecido internacionalmente por suas contribuições excepcionais para o aprimoramento da **detecção, previsão e tratamento** de resultados de saúde do mundo real, em **populações neuropsicológicas diversas**. Sua carreira profissional excepcional, que o levou a publicar mais de 300 artigos e a fazer parte dos conselhos editoriais de 5 das principais revistas científicas de **Neuropsicología Clínica**.

Seu excelente trabalho científico e clínico se concentra principalmente nas maneiras pelas quais a **cognição** pode atrapalhar e apoiar as **atividades diárias**, a **saúde** e o **bem-estar** em adultos com **afecções médicas crônicas**. Entre as outras áreas de relevância científica, para esse especialista, também são relevantes a **alfabetização em saúde**, a **apatia**, a **variabilidade intraindividual** e as **habilidades de navegação na Internet**. Seus projetos de pesquisa são financiados pela **National Institute of Mental Health (NIMH)** e o **National Institute on Drug Abuse (NIDA)**.

Nesse sentido, a abordagem de pesquisa do Dr. Woods analisa a aplicação de **modelos teóricos** para elucidar o papel dos **déficits neurocognitivos** (assim como a memória) no **funcionamento cotidiano** e a **alfabetização em saúde** em pessoas afetadas pelo **HIV** e o **envelhecimento**. Dessa forma, seu interesse se concentra, por exemplo, em como a capacidade das pessoas em *Remember to Remember*, a conhecida como **memória prospectiva**, influências sobre os comportamentos relacionados à **saúde**, como a **adesão à medicação**. Essa abordagem multidisciplinar está refletida em sua pesquisa inovadora, disponível em **Google Scholar** e **ResearchGate**.

Também fundou o **Clinical Neuropsychology Service** no **Thomas Street Health Center**, na qual ocupa um cargo de alto escalão como **Diretor**. Aqui, o Dr. Woods oferece serviços de **Neuropsicologia Clínica** pessoas afetadas pelo **HIV**, fornecendo apoio fundamental às comunidades necessitadas e reafirmando seu compromisso com a aplicação prática de suas pesquisas para melhorar vidas.



## Dr. Steven P. Woods

---

- ♦ Diretor, Serviço de Neuropsicologia, Thomas Street Health Center, Houston, EUA
- ♦ Colaborador do Departamento de Psicologia da Universidade de Houston
- ♦ Editor Associado em Neuropsicologia e Neuropsicólogo Clínico
- ♦ Ph.D. em Psicologia Clínica com especialização em Neuropsicologia pela Universidade Estadual de Norfolk
- ♦ Formado em Psicologia pela Portland State University
- ♦ Membro: National Academy of Neuropsychology y American Psychological Association (Division 40: Society for Clinical Neuropsychology)

“

*Graças à TECH você será capaz de aprender com os melhores profissionais do mundo”*

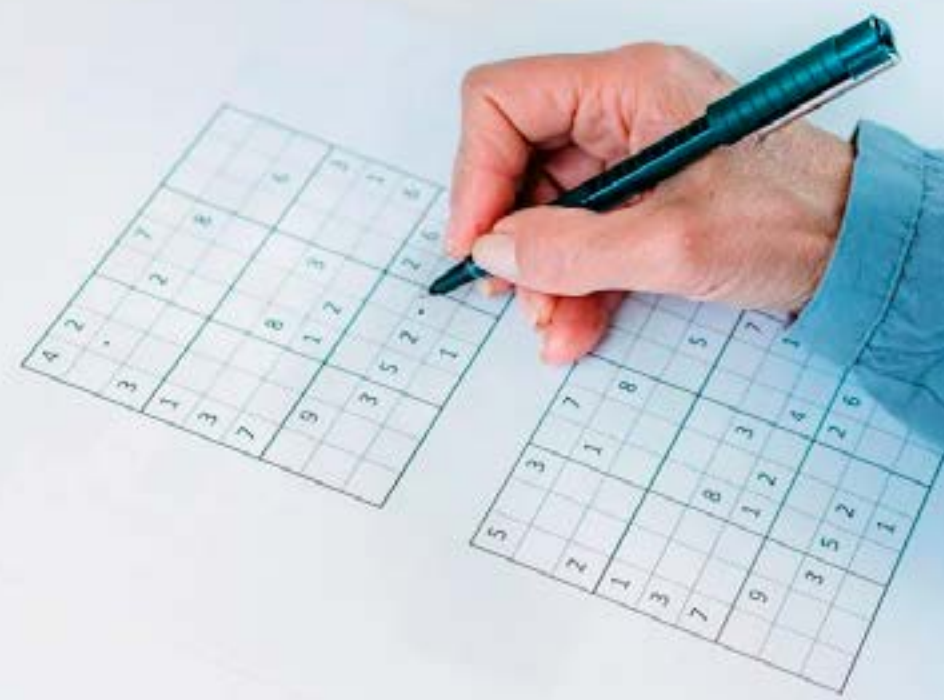
## Direção



### Dr. Roberto García Sánchez

- ♦ Diretor do Departamento de Doutorado da TECH Education
- ♦ Vice-Reitor de Pesquisa, TECH Education
- ♦ Vice-presidente da Associação Canária "Não ao Bullying Escolar" (ACANAE)
- ♦ Psicólogo especialista do Departamento de Psicopatologia do Colégio Oficial de Psicologia de Santa Cruz de Tenerife.
- ♦ Diretor de teses de doutorado
- ♦ Revisor das revistas Ábaco, Medicc Review, EGLE Journal e Relieve Journal.
- ♦ Doutor em Lógica e Filosofia da Ciência
- ♦ Mestrado em Psicologia Geral da Saúde
- ♦ Graduação em Psicologia
- ♦ Membro: Rede Global de Prática Clínica da Organização Mundial da Saúde, Associação Gênero em Liberdade, Sociedade Espanhola para a História da Psicologia, Associação Espanhola de Bioética e Ética Médica





# 04

## Estrutura e conteúdo

Dispor de um programa 100% online equivalente ao melhor programa presencial é uma marca que caracteriza a TECH. Esta característica só é possível graças ao apoio de uma equipe de professores, que participa ativamente da composição do programa, do uso da metodologia de ensino mais vanguardista e eficaz, o *Relearning*, e da versatilidade proporcionada pela possibilidade do aluno se conectar a qualquer momento e através de qualquer dispositivo com conexão à internet. Desta forma, em apenas seis meses o aluno poderá alcançar seus objetivos e aperfeiçoar suas habilidades profissionais de forma totalmente assegurada.



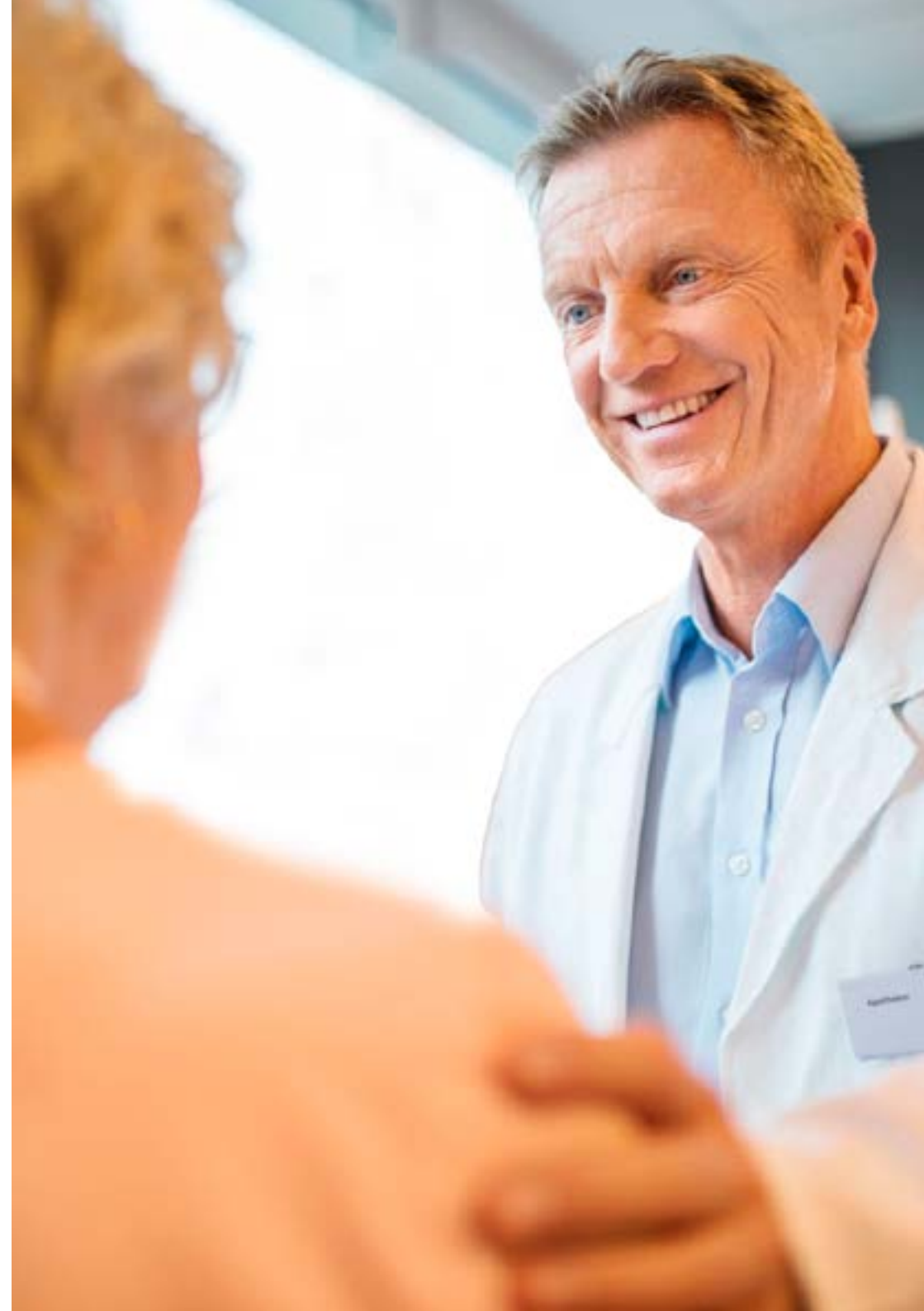


“

*Em virtude do exaustivo sistema utilizado na elaboração deste plano de estudos, você poderá abordar perfeitamente as técnicas de biofeedback como um dos métodos mais eficazes atualmente disponíveis na intervenção neuropsicológica”*

## Módulo 1. Doenças neurodegenerativas

- 1.1. Envelhecimento normal
  - 1.1.1. Processos cognitivos básicos no envelhecimento normal
  - 1.1.2. Processos cognitivos superiores no envelhecimento normal
  - 1.1.3. Atenção e memória em pessoas idosas normalmente envelhecidas
- 1.2. A reserva cognitiva e sua importância no envelhecimento
  - 1.2.1. Reserva cognitiva: definição e conceitos básicos
  - 1.2.2. Funcionalidade da reserva cognitiva
  - 1.2.3. Variáveis que influenciam a reserva cognitiva
  - 1.2.4. Intervenções baseadas na melhoria da reserva cognitiva em pessoas idosas
- 1.3. Esclerose múltipla
  - 1.3.1. Conceitos e fundamentos biológicos da esclerose múltipla
  - 1.3.2. Características e sintomatologia
  - 1.3.3. Perfil do paciente
  - 1.3.4. Avaliação e diagnóstico
- 1.4. Esclerose lateral amiotrófica (ELA)
  - 1.4.1. Conceitos e fundamentos biológicos da esclerose lateral amiotrófica (ELA)
  - 1.4.2. Características e sintomatologia
  - 1.4.3. Perfil do paciente
  - 1.4.4. Avaliação e diagnóstico
- 1.5. Doença de Parkinson
  - 1.5.1. Conceitos e fundamentos biológicos da Doença de Parkinson
  - 1.5.2. Características e sintomatologia
  - 1.5.3. Perfil do paciente
  - 1.5.4. Avaliação e diagnóstico
- 1.6. Doença de Huntington
  - 1.6.1. Conceitos e fundamentos biológicos da Doença de Huntington
  - 1.6.2. Características e sintomatologia
  - 1.6.3. Perfil do paciente
  - 1.6.4. Avaliação e diagnóstico



- 1.7. Demência tipo Alzheimer
    - 1.7.1. Conceitos e fundamentos biológicos da Demência tipo Alzheimer
    - 1.7.2. Características e sintomatologia
    - 1.7.3. Perfil do paciente
    - 1.7.4. Avaliação e diagnóstico
  - 1.8. Demência de Pick
    - 1.8.1. Conceitos e fundamentos biológicos da Demência tipo Pick
    - 1.8.2. Características e sintomatologia
    - 1.8.3. Perfil do paciente
    - 1.8.4. Avaliação e diagnóstico
  - 1.9. Demência e corpos de Lewy
    - 1.9.1. Conceitos e fundamentos biológicos da Demência corpos tipo Lewy
    - 1.9.2. Características e sintomatologia
    - 1.9.3. Perfil do paciente
    - 1.9.4. Avaliação e diagnóstico
  - 1.10. Demência vascular
    - 1.10.1. Conceitos e fundamentos biológicos da Demência vascular
    - 1.10.2. Características e sintomatologia
    - 1.10.3. Perfil do paciente
    - 1.10.4. Avaliação e diagnóstico
- Módulo 2. Avaliação neuropsicológica e reabilitação**
- 2.1. Avaliação da atenção e da memória
    - 2.1.1. Introdução à avaliação da atenção e da memória
    - 2.1.2. Principais instrumentos
  - 2.2. Avaliação da Linguagem
    - 2.2.1. Introdução à avaliação da linguagem
    - 2.2.2. Principais instrumentos
  - 2.3. Avaliação das funções executivas
    - 2.3.1. Introdução à avaliação das funções executivas
    - 2.3.2. Principais instrumentos
  - 2.4. Avaliação das praxias e gnosias
    - 2.4.1. Introdução à avaliação das praxias e gnosias
    - 2.4.2. Principais instrumentos
  - 2.5. Variáveis envolvidas na recuperação de pacientes
    - 2.5.1. Fatores de risco
    - 2.5.2. Fatores de proteção
  - 2.6. Estratégias: Restauração, compensação e estratégias mistas
    - 2.6.1. Estratégias de restauração
    - 2.6.2. Estratégias de compensação
    - 2.6.3. Estratégias mistas
  - 2.7. Reabilitação da atenção, memória, funções executivas e agnosias
    - 2.7.1. Reabilitação de atenção
    - 2.7.2. Reabilitação de memória
    - 2.7.3. Reabilitação das funções executivas
    - 2.7.4. Reabilitação das agnosias
  - 2.8. Adaptação ao meio ambiente e ajudas externas
    - 2.8.1. Adaptação do entorno de acordo com as restrições
    - 2.8.2. Como ajudar o paciente de forma externa?
  - 2.9. Técnicas de biofeedback como intervenção
    - 2.9.1. Biofeedback: definição e conceitos básicos
    - 2.9.2. Técnicas que utilizam biofeedback
    - 2.9.3. O biofeedback como método de intervenção em Psicologia da Saúde
    - 2.9.4. Evidências para o uso de biofeedback no tratamento de alguns transtornos
  - 2.10. Estimulação magnética transcraniana (EMT) como uma intervenção
    - 2.10.1. Estimulação magnética transcraniana: definição e conceitos básicos
    - 2.10.2. Áreas funcionais consideradas como alvos terapêuticos para a estimulação magnética transcraniana
    - 2.10.3. Resultados da intervenção usando EMT (estimulação magnética transcraniana) em Psicologia da Saúde

### Módulo 3. Tratamento farmacológico

- 3.1. Introdução à psicofarmacologia
  - 3.1.1. Base e introdução à psicofarmacologia
  - 3.1.2. Princípios gerais do tratamento psicofarmacologia
  - 3.1.3. Principais aplicações
- 3.2. Antidepressivos
  - 3.2.1. Introdução
  - 3.2.2. Tipos de antidepressivos
  - 3.2.3. Mecanismo de ação
  - 3.2.4. Indicações
  - 3.2.5. Fármacos do grupo
  - 3.2.6. Dosagem e formas de administração
  - 3.2.7. Efeitos colaterais
  - 3.2.8. Contraindicações
  - 3.2.9. Interações medicamentosas
  - 3.2.10. informação ao paciente
- 3.3. Antipsicóticos
  - 3.3.1. Introdução
  - 3.3.2. Tipos de antipsicóticos
  - 3.3.3. Mecanismo de ação
  - 3.3.4. Indicações
  - 3.3.5. Fármacos do grupo
  - 3.3.6. Dosagem e formas de administração
  - 3.3.7. Efeitos colaterais
  - 3.3.8. Contraindicações
  - 3.3.9. Interações medicamentosas
  - 3.3.10. informação ao paciente
- 3.4. Ansiolíticos e hipnóticos
  - 3.4.1. Introdução
  - 3.4.2. Tipos de ansiolíticos e hipnóticos
  - 3.4.3. Mecanismo de ação
  - 3.4.4. Indicações
  - 3.4.5. Fármacos do grupo
  - 3.4.6. Dosagem e formas de administração
  - 3.4.7. Efeitos colaterais
  - 3.4.8. Contraindicações
  - 3.4.9. Interações medicamentosas
  - 3.4.10. informação ao paciente
- 3.5. Estabilizadores de humor
  - 3.5.1. Introdução
  - 3.5.2. Tipos de estabilizadores do humor
  - 3.5.3. Mecanismo de ação
  - 3.5.4. Indicações
  - 3.5.5. Fármacos do grupo
  - 3.5.6. Dosagem e formas de administração
  - 3.5.7. Efeitos colaterais
  - 3.5.8. Contraindicações
  - 3.5.9. Interações medicamentosas
  - 3.5.10. informação ao paciente
- 3.6. Psicoestimulantes
  - 3.6.1. Introdução
  - 3.6.2. Mecanismo de ação
  - 3.6.3. Indicações
  - 3.6.4. Fármacos do grupo
  - 3.6.5. Dosagem e formas de administração
  - 3.6.6. Efeitos colaterais
  - 3.6.7. Contraindicações
  - 3.6.8. Interações medicamentosas
  - 3.6.9. informação ao paciente

- 3.7. Fármacos antidemência
  - 3.7.1. Introdução
  - 3.7.2. Mecanismo de ação
  - 3.7.3. Indicações
  - 3.7.4. Fármacos do grupo
  - 3.7.5. Dosagem e formas de administração
  - 3.7.6. Efeitos colaterais
  - 3.7.7. Contraindicações
  - 3.7.8. Interações medicamentosas
  - 3.7.9. informação ao paciente
- 3.8. Fármacos para o tratamento da dependência
  - 3.8.1. Introdução
  - 3.8.2. Tipos e mecanismos de ação
  - 3.8.3. Indicações
  - 3.8.4. Fármacos do grupo
  - 3.8.5. Dosagem e formas de administração
  - 3.8.6. Efeitos colaterais
  - 3.8.7. Contraindicações
  - 3.8.8. Interações medicamentosas
  - 3.8.9. informação ao paciente
- 3.9. epilépticos
  - 3.9.1. Introdução
  - 3.9.2. Mecanismo de ação
  - 3.9.3. Indicações
  - 3.9.4. Fármacos do grupo
  - 3.9.5. Dosagem e formas de administração
  - 3.9.6. Efeitos colaterais
  - 3.9.7. Contraindicações
  - 3.9.8. Interações medicamentosas
  - 3.9.9. informação ao paciente
- 3.10. Outros remédios: guanfacina
  - 3.10.1. Introdução
  - 3.10.2. Mecanismo de ação
  - 3.10.3. Indicações
  - 3.10.4. Dosagem e formas de administração
  - 3.10.5. Efeitos colaterais
  - 3.10.6. Contraindicações
  - 3.10.7. Interações medicamentosas
  - 3.10.8. informação ao paciente



*Antidepressivos, antipsicóticos, ansiolíticos, estabilizadores de humor... Com a TECH, você dominará os tratamentos farmacológicos, concentrando-se em suas indicações, contraindicações e possíveis efeitos colaterais”*

05

# Metodologia

Este curso oferece uma maneira diferente de aprender. Nossa metodologia é desenvolvida através de um modo de aprendizagem cíclico: **o Relearning**. Este sistema de ensino é utilizado, por exemplo, nas faculdades de medicina mais prestigiadas do mundo e foi considerado um dos mais eficazes pelas principais publicações científicas, como o ***New England Journal of Medicine***.





“

*Descubra o Relearning, um sistema que abandona a aprendizagem linear convencional para realizá-la através de sistemas de ensino cíclicos: uma forma de aprendizagem que se mostrou extremamente eficaz, especialmente em disciplinas que requerem memorização”*

## Na TECH usamos o Método do Caso

Em uma determinada situação clínica, o que um profissional deveria fazer? Ao longo do programa, os alunos irão se deparar com diversos casos simulados baseados em situações reais, onde deverão investigar, estabelecer hipóteses e finalmente resolver as situações. Há diversas evidências científicas sobre a eficácia deste método. Os especialistas aprendem melhor, mais rápido e de forma mais sustentável ao longo do tempo.

*Com a TECH o psicólogo experimenta uma maneira de aprender que está revolucionando as bases das universidades tradicionais em todo o mundo.*



Segundo o Dr. Gérvas, o caso clínico é a apresentação comentada de um paciente, ou grupo de pacientes, que se torna um "caso", um exemplo ou modelo que ilustra algum componente clínico peculiar, seja pelo seu poder de ensino ou pela sua singularidade ou raridade. É essencial que o caso seja fundamentado na vida profissional atual, tentando recriar as condições reais da prática profissional do psicólogo.

“

*Você sabia que este método foi desenvolvido em 1912, em Harvard, para os alunos de Direito? O método do caso consistia em apresentar situações reais e complexas para que os alunos tomassem decisões e justificassem como resolvê-las. Em 1924 foi estabelecido como o método de ensino padrão em Harvard”*

#### A eficácia do método é justificada por quatro conquistas fundamentais:

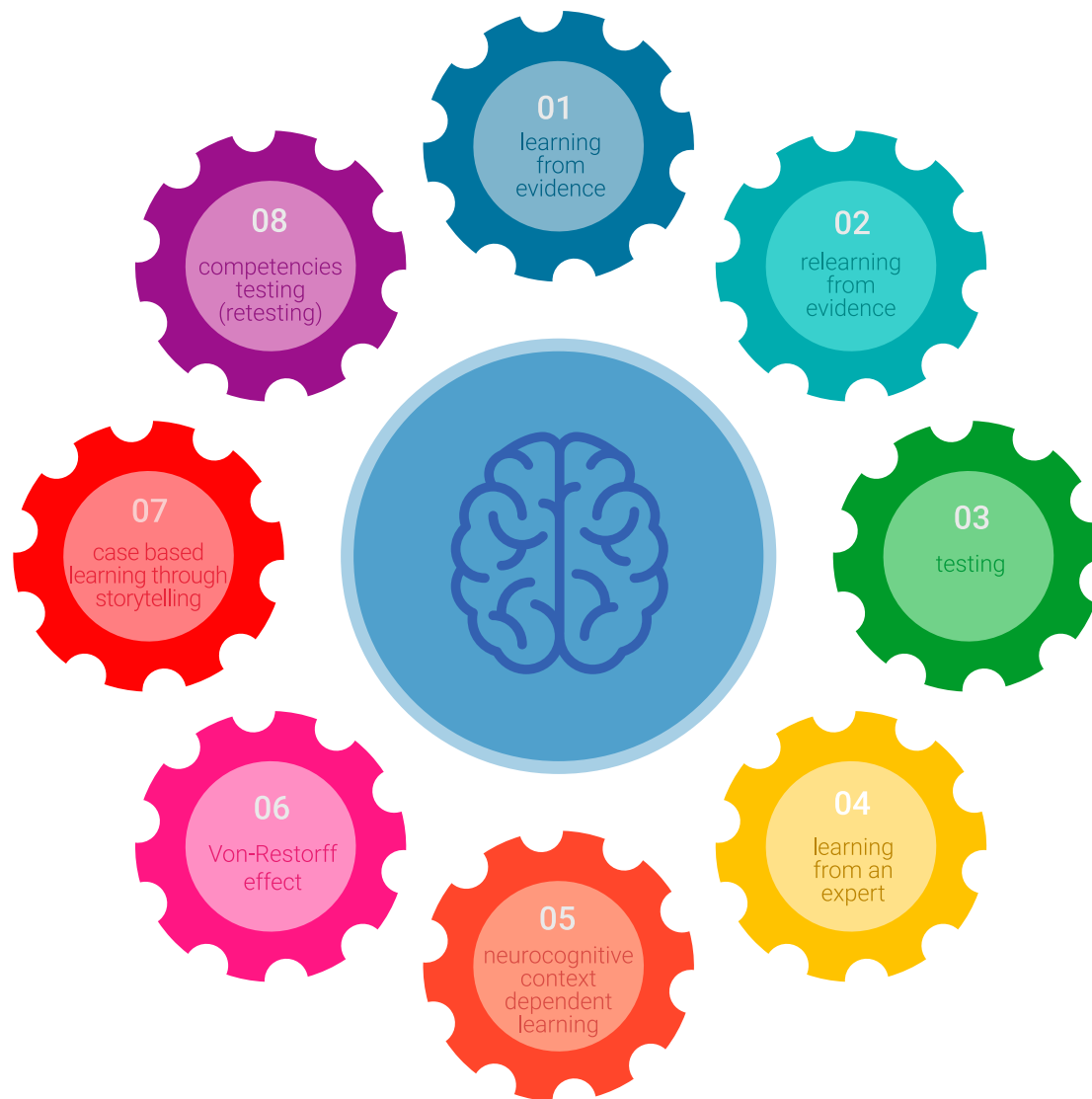
1. Os psicólogos que seguem este método não só assimilam os conceitos, mas também desenvolvem a capacidade mental, através de exercícios que avaliam situações reais e a aplicação do conhecimento.
2. A aprendizagem se consolida nas habilidades práticas permitindo ao psicólogo integrar melhor o conhecimento à prática clínica.
3. A assimilação de ideias e conceitos se torna mais fácil e mais eficiente, graças ao uso de situações decorrentes da realidade.
4. A sensação de eficiência do esforço investido se torna um estímulo muito importante para os alunos, o que se traduz em um maior interesse pela aprendizagem e um aumento no tempo dedicado ao curso.



## Metodologia Relearning

A TECH utiliza de maneira eficaz a metodologia do estudo de caso com um sistema de aprendizagem 100% online, baseado na repetição, combinando 8 elementos didáticos diferentes em cada aula.

Potencializamos o estudo de caso com o melhor método de ensino 100% online: o Relearning.



*O psicólogo aprenderá através de casos reais e da resolução de situações complexas em ambientes simulados de aprendizagem. Estes simulados são realizados através de software de última geração para facilitar a aprendizagem imersiva.*

Na vanguarda da pedagogia mundial, o método Relearning conseguiu melhorar os níveis de satisfação geral dos profissionais que concluíram seus estudos, com relação aos indicadores de qualidade da melhor universidade online do mundo (Universidade de Columbia).

Através desta metodologia, mais de 150 mil psicólogos foram capacitados com sucesso sem precedentes em todas as especialidades. Nossa metodologia de ensino é desenvolvida em um ambiente altamente exigente, com um corpo discente com um perfil socioeconômico médio-alto e uma média de idade de 43,5 anos.

*O Relearning permitirá uma aprendizagem com menos esforço e mais desempenho, fazendo com que você se envolva mais em sua especialização, desenvolvendo o espírito crítico e sua capacidade de defender argumentos e contrastar opiniões: uma equação de sucesso.*

No nosso programa, a aprendizagem não é um processo linear, ela acontece em espiral (aprender, desaprender, esquecer e reaprender). Portanto, combinamos cada um desses elementos de forma concêntrica.

A nota geral do sistema de aprendizagem da TECH é de 8,01, de acordo com os mais altos padrões internacionais.



Neste programa, oferecemos o melhor material educacional, preparado especialmente para os profissionais:



#### Material de estudo

Todo o conteúdo foi criado especialmente para o curso pelos especialistas que irão ministrá-lo, o que faz com que o desenvolvimento didático seja realmente específico e concreto.

Posteriormente, esse conteúdo é adaptado ao formato audiovisual, para criar o método de trabalho online da TECH. Tudo isso, com as técnicas mais inovadoras que proporcionam alta qualidade em todo o material que é colocado à disposição do aluno.



#### As últimas técnicas e procedimentos em vídeo

TECH aproxima o aluno das técnicas mais inovadoras, dos últimos avanços educacionais e da vanguarda da Psicologia. Tudo isso, explicado detalhadamente para sua total assimilação e compreensão. E o melhor de tudo, você poderá assistí-los quantas vezes quiser.



#### Resumos interativos

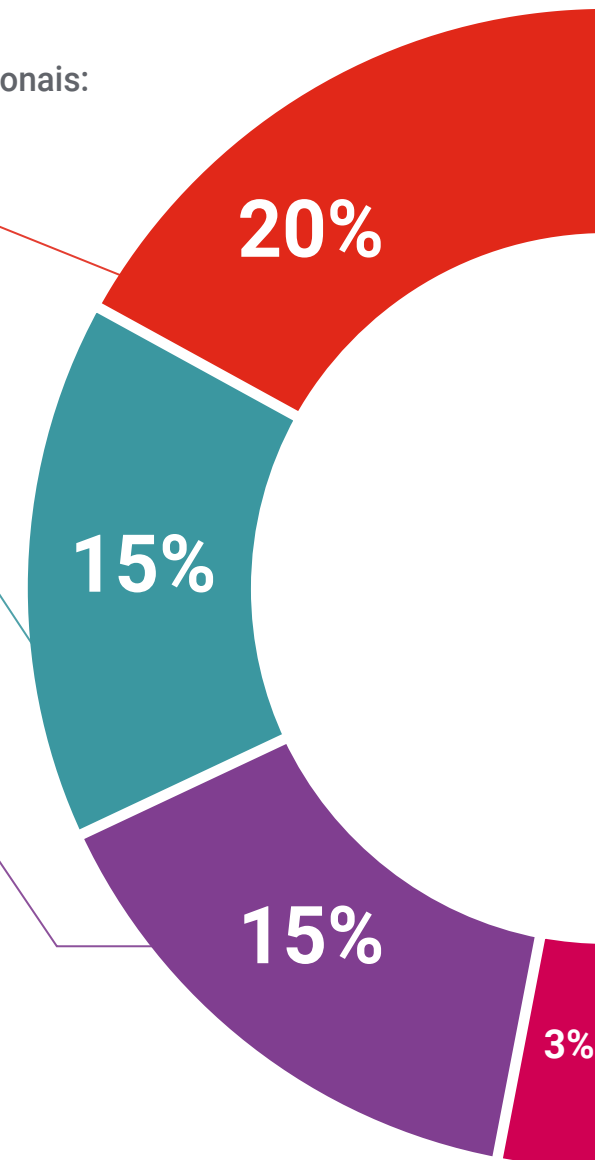
A equipe da TECH apresenta o conteúdo de forma atraente e dinâmica através de pílulas multimídia que incluem áudios, vídeos, imagens, gráficos e mapas conceituais para consolidar o conhecimento.

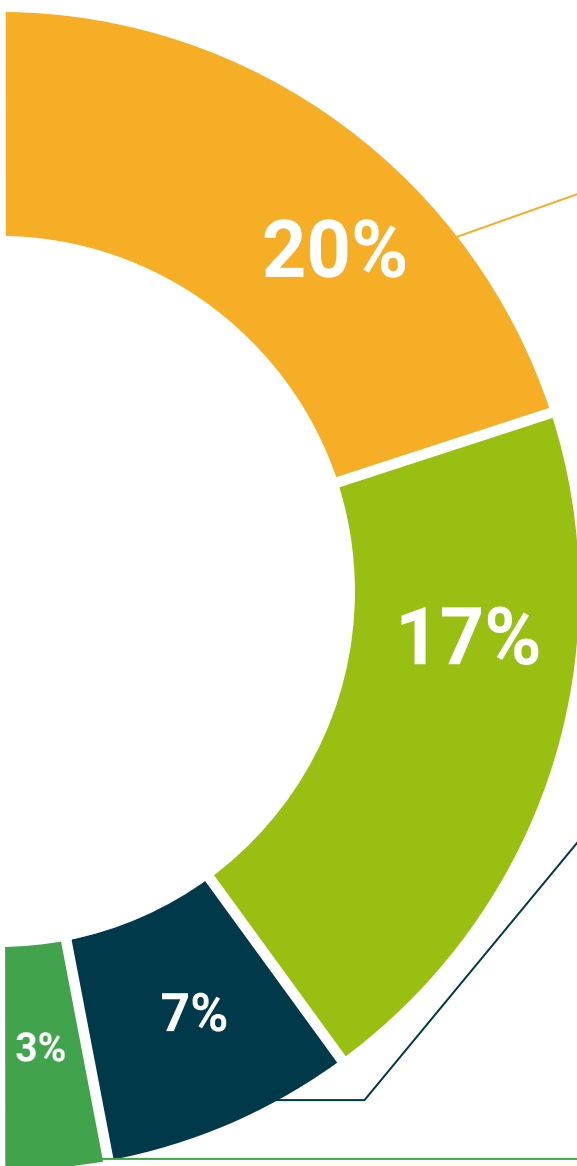
Este sistema exclusivo de capacitação por meio da apresentação de conteúdo multimídia, foi premiado pela Microsoft como "Caso de sucesso na Europa".



#### Leituras complementares

Artigos recentes, documentos de consenso e diretrizes internacionais, entre outros. Na biblioteca virtual da TECH o aluno terá acesso a tudo o que for necessário para complementar a sua capacitação.





#### Estudos de casos elaborados e orientados por especialistas

A aprendizagem efetiva deve ser necessariamente contextual. Portanto, na TECH apresentamos casos reais em que o especialista guia o aluno através do desenvolvimento da atenção e da resolução de diferentes situações: uma forma clara e direta de alcançar o mais alto grau de compreensão.



#### Testing & Retesting

Avaliamos e reavaliamos periodicamente o conhecimento do aluno ao longo do programa, através de atividades e exercícios de avaliação e autoavaliação, para que possa comprovar que está alcançando seus objetivos.



#### Masterclasses

Há evidências científicas sobre a utilidade da observação de terceiros especialistas. O "Learning from an expert" fortalece o conhecimento e a memória, além de gerar segurança para a tomada de decisões difíceis no futuro.



#### Guias rápidos de ação

A TECH oferece o conteúdo mais relevante do curso em formato de fichas de trabalho ou guias rápidos de ação. Uma forma sintetizada, prática e eficaz de ajudar os alunos a progredirem na aprendizagem.



06

# Certificado

O Programa Avançado de Avaliação Neuropsicológica e Reabilitação garante, além da capacitação mais rigorosa e atualizada, o acesso a um título de Programa Avançado emitido pela TECH Universidade Tecnológica.





“

*Conclua este programa de estudos com sucesso e receba o seu certificado sem sair de casa e sem burocracias”*

Este **Programa Avançado de Avaliação Neuropsicológica e Reabilitação** conta com o conteúdo mais completo e atualizado do mercado.

Uma vez aprovadas as avaliações, o aluno receberá por correio o certificado\* do **Programa Avançado** emitido pela **TECH Universidade Tecnológica**.

O certificado emitido pela **TECH Universidade Tecnológica** expressará a qualificação obtida no Programa Avançado, atendendo aos requisitos normalmente exigidos pelas bolsas de empregos, concursos públicos e avaliação de carreira profissional.

Título: **Programa Avançado de Avaliação Neuropsicológica e Reabilitação**

Modalidade: **online**

Duração: **6 meses**



\*Apostila de Haia: Caso o aluno solicite que seu certificado seja apostilado, a TECH EDUCATION providenciará a obtenção do mesmo a um custo adicional.

futuro  
saúde confiança pessoas  
informação orientadores  
educação certificação ensino  
garantia aprendizagem  
instituições tecnologia  
comunidade compreensão  
atenção personalizada  
conhecimento inovação  
presente qualidade  
desenvolvimento sustentabilidade

**tech** universidade  
tecnológica

Programa Avançado  
Avaliação Neuropsicológica  
e Reabilitação

- » Modalidade: online
- » Duração: 6 meses
- » Certificado: TECH Universidade Tecnológica
- » Horário: no seu próprio ritmo
- » Provas: online

# Programa Avançado

## Avaliação Neuropsicológica e Reabilitação

