

# Programa Avançado

## Avaliação e Intervenção nas DA



## Programa Avançado

### Avaliação e Intervenção nas DA

- » Modalidade: online
- » Duração: 6 meses
- » Certificado: TECH Universidade Tecnológica
- » Horário: no seu próprio ritmo
- » Provas: online

Acesso ao site: [www.techtute.com/br/psicologia/programa-avancado/programa-avancado-avaliacao-intervencao-da](http://www.techtute.com/br/psicologia/programa-avancado/programa-avancado-avaliacao-intervencao-da)

# Índice

01

Apresentação

---

*pág. 4*

02

Objetivos

---

*pág. 8*

03

Direção do curso

---

*pág. 12*

04

Estrutura e conteúdo

---

*pág. 16*

05

Metodologia

---

*pág. 22*

06

Certificado

---

*pág. 30*

# 01

# Apresentação

As habilidades cognitivas variam dependendo dos indivíduos e seu ambiente pode ser uma das razões mais determinantes para essa condição. As experiências pessoais podem fazer com que as pessoas com dificuldades de aprendizagem encontrem uma rejeição generalizada. Por isso, especialistas dizem que é comum quem tem problemas na aquisição de conhecimento, também tenha deficiências no campo social. Para lidar com esses casos, é essencial que existam profissionais qualificados em centros de educação formal e não formal que possam apoiar os afetados para promover seu desenvolvimento. Por isso, a TECH oferece uma capacitação que investiga as particularidades de patologias de aprendizagem, como dislexia, disgrafia, discalculia e TDAH, entre outras questões. Tudo isso por meio de ensino 100% online, que conta com materiais dinâmicos e o apoio de uma equipe docente especializada na área.



“

*Este Programa Avançado lhe dará as ferramentas para identificar os tipos de transtornos de aprendizagem, como dislexia, discalculia, disgrafia ou TDAH”*



As habilidades cognitivas permitem ao indivíduo pensar, conhecer, armazenar informações, organizá-las e transformá-las. Ou seja, sem essas capacidades, o ser humano não poderia se desenvolver naturalmente em sociedade. Na sala de aula acontece que muitas crianças e adolescentes sofrem de transtornos de aprendizagem, o que também os afeta emocionalmente e limita seu desenvolvimento educacional e pessoal. Por este motivo, a TECH elaborou uma capacitação que visa reforçar, ampliar e atualizar os conhecimentos neuropsicológicos dos profissionais da Psicologia para que possam projetar a sua carreira profissional e otimizar os seus serviços em escolas.

Este programa de estudos aprofunda-se nos protocolos de atuação nas patologias das DA em centros de educação formal e não formal, nas estratégias de intervenção nas dificuldades de aprendizagem no Ensino Fundamental II e no DSM-5, entre muitos outros aspectos. Tudo isso por meio de uma capacitação 100% online, que conta com o apoio de uma equipe docente versada na área científica e educativa. Além disso, graças à metodologia *Relearning*, aplicada pela TECH, os alunos são dispensados de longas horas de estudo e têm a possibilidade de instrução progressiva e contínua para uma assimilação mais eficaz dos conceitos.

Da mesma forma, este Programa Avançado é desenvolvido em apenas 6 meses para agilizar o processo acadêmico e dotar os alunos de habilidades por meio de exercícios teórico-práticos e simulação de casos reais que os preparem para sua aplicação prática profissional. Esta é uma oportunidade única para aqueles especialistas que desejam adquirir um certificado de qualidade ao seu alcance, com apenas um clique.

Este **Programa Avançado de Avaliação e Intervenção nas DA** conta com o conteúdo científico mais completo e atualizado do mercado. Suas principais características são:

- ♦ O desenvolvimento de casos práticos apresentados por especialistas em Psicologia e Educação
- ♦ Os conteúdos gráficos, esquemáticos e extremamente úteis fornecem informações e práticas sobre as disciplinas indispensáveis para o exercício da profissão.
- ♦ Exercícios práticos em que o processo de autoavaliação é realizado para melhorar a aprendizagem
- ♦ Destaque especial para as metodologias inovadoras
- ♦ Aulas teóricas, perguntas a especialistas, fóruns de discussão sobre temas controversos e trabalhos de reflexão individual
- ♦ Disponibilidade de acesso a todo o conteúdo a partir de qualquer dispositivo, fixo ou portátil, com conexão à Internet



*Um programa de estudos 100% online, rigoroso e flexível que não depende de horários fixos para que você possa acompanhar o ensino de onde e quando quiser”*

“

*Obtenha materiais teórico-práticos para entender quais são as limitações socioeducacionais implicadas pelos transtornos de DA”*

O corpo docente deste curso inclui profissionais da área que transferem a experiência do seu trabalho para esta capacitação, além de especialistas reconhecidos de sociedades científicas de referência e universidades de prestígio.

O conteúdo multimídia, desenvolvido com a mais recente tecnologia educacional, permitirá ao profissional uma aprendizagem contextualizada, ou seja, realizada através de um ambiente simulado, proporcionando uma capacitação imersiva e programada para praticar diante de situações reais.

O conteúdo do programa se concentra na Aprendizagem Baseada em Problemas, através da qual o profissional deverá resolver as diferentes situações de prática profissional que abordarem durante o curso. Para isso, contará com a ajuda de um inovador sistema de vídeo interativo realizado por especialistas reconhecidos.

*Aplique as ferramentas tecnológicas que podem promover a reabilitação de deficientes auditivos nas escolas.*

*Aprofunde-se nas ferramentas para a detecção precoce da NEAE e seu desenvolvimento no contexto educacional contemporâneo.*



# 02

## Objetivos

Este Programa Avançado de Avaliação e Intervenção nas DA tem como principal objetivo oferecer aos alunos os conteúdos mais atualizados sobre as características, avaliação e intervenção nos transtornos do desenvolvimento no Ensino Fundamental II e em centros de educação formal e não formal. Além disso, o programa de estudos foca no desenvolvimento prático da reabilitação de patologias em torno das DA com uma perspectiva futura que irá desenvolver o profissional com as técnicas e estratégias mais atualizadas. Da mesma forma, o material didático inovador oferecido pela TECH permite que o profissional da Psicologia projete sua carreira profissional conciliando o estudo com outras áreas de sua vida.





“

*Investigue na prática clínica por meio do DSM-5 e obtenha todos os conhecimentos necessários para se desenvolver como profissional psicológico no campo da educação”*



## Objetivos gerais

---

- ♦ Conhecer as bases neurobiológicas e cognitivas envolvidas na aprendizagem
- ♦ Conhecer as diferentes categorias de DA no quadro formal e não formal, sua avaliação e diagnóstico
- ♦ Detectar diferentes Necessidades Educacionais de Apoio Específico (NEAE) na prática profissional
- ♦ Fazer diagnósticos confiáveis e realizar intervenções apropriadas em cada cenário psicoeducacional
- ♦ Aplicar técnicas específicas e programas de intervenção nas Dificuldades de Aprendizagem
- ♦ Elaborar relatórios psicopedagógicos e propostas de intervenção para profissionais da educação e profissionais de equipes multidisciplinares



*Inscreva-se agora e amplie suas habilidades profissionais próximas à neuropsicologia para se tornar um especialista mais competitivo no mercado de trabalho”*





## Objetivos específicos

---

### **Módulo 1. Conceito, características, avaliação e intervenção nas Dificuldades de Aprendizagem no Ensino Fundamental II**

- ♦ Estudar dislexia, discalculia, disgrafia, TDAH, transtorno de conduta grave e mais Dificuldades de Aprendizagem
- ♦ Analisar as características das altas habilidades e porque é considerada uma Dificuldade de Aprendizagem
- ♦ Avaliar o papel das crianças e adolescentes em situação de desvantagem socioeducacional

### **Módulo 2. Protocolos e marcos de atuação para o diagnóstico e avaliação das dificuldades de aprendizagem nas escolas de ensino formal**

- ♦ Delinear os protocolos de avaliação a serem seguidos pelas instituições de ensino formal em diferentes níveis de ensino
- ♦ Analisar diferentes testes de avaliação normalizados de leitura e escrita
- ♦ Analisar protocolos de avaliação em competências não formais, de ensino superior ou de competências docentes

### **Módulo 3. Conceito, características, avaliação e intervenção nos transtornos do desenvolvimento no Ensino Fundamental II**

- ♦ Estudar as características dos transtornos da fala, como afasia, dislalia, disglossia ou disfonia
- ♦ Diagnosticar deficiência intelectual, juntamente com avaliação e intervenção psicoeducacional em sala de aula
- ♦ Classificar as diretrizes para intervenção psicoeducacional em salas de aula com crianças e adolescentes com deficiência visual e auditiva



# 03

## Direção do curso

Alinhado com o seu rigor pedagógico, a TECH conta com especialistas com base na Psicologia e na Educação para transmitir todo o conhecimento necessário para que os alunos se especializem na avaliação e intervenção nas DA. Esta experiência dos docentes é fundamental para que o psicólogo obtenha um acompanhamento totalmente personalizado e adaptado aos seus interesses, podendo manter um contacto direto com o corpo docente para dirimir qualquer tipo de dúvida ou questão sobre os conteúdos programáticos.





“

*A própria experiência dos professores garante a você um conteúdo rigoroso e completo, escrito a partir da perspectiva de profissionais que conhecem de perto as Dificuldades de Aprendizagem”*



## Direção



### Sra. Cathaysa Torres García

- ♦ Workshop infantojuvenil de Incentivo à Leitura no PIALTE
- ♦ Psicóloga educacional e professora de Educação Infantil no Centro Infantil Higopico
- ♦ Psicóloga no Centro Infantil Hamelín
- ♦ Psicóloga educacional *Freelance*
- ♦ Professora Universitária
- ♦ Formada em Psicologia pela Universidade de La Laguna
- ♦ Mestrado em Psicologia da Educação na Universidade de La Laguna
- ♦ Especialista Universitária em Intervenção Precoce na Universidade Antonio de Nebrija

## Professores

### Sra. Ana Karina López

- ♦ Psicóloga, formadora e facilitadora da área de participação social do programa da Terceira Idade da Fundación la Caixa
- ♦ Psicóloga clínica na área de psicoterapia infanto-juvenil no escritório psicológico María Auxiliadora
- ♦ Graduada em Psicologia pela Universidade Arturo Michelena
- ♦ Mestrado em Psicologia Geral da Saúde Pública na Universidade de La Laguna
- ♦ Diploma em Psicologia Organizacional e Recursos Humanos na Universidade de Carabobo





# 04

## Estrutura e conteúdo

O conteúdo deste Programa Avançado foi cuidadosamente orientado pela equipe docente especializada em Psicologia e Educação. São profissionais que participaram de grandes projetos de ensino em colaboração com entidades nacionais reconhecidas como La Caixa. A sua vasta experiência no setor pediátrico e geriátrico torna a especialização deste programa de estudos rigorosa e possui todo o conhecimento vivenciado no próprio cenário de atuação. O temário deste curso desenvolve-se em torno de estratégias de intervenção nas dificuldades de aprendizagem no Ensino Fundamental II, em protocolos de ação sobre patologias das DA em centros de educação formal e não formal e no DSM-5. Além disso, o sistema *Relearning*, baseado na repetição de conteúdos, liberta os especialistas de longas horas de memorização e permite um estudo progressivo e fácil do assunto.





“

*Adapte o estudo da capacitação às suas necessidades pessoais e profissionais e amplie os seus conhecimentos enquanto trabalha dentro ou fora desta área”*

## Módulo 1. Conceito, características, avaliação e intervenção nas Dificuldades de Aprendizagem no Ensino Fundamental II

- 1.1. Categorias e classificação das Dificuldades de Aprendizagem
  - 1.1.1. Dificuldades de Aprendizagem (DA). Definição e conceito.
  - 1.1.2. Dificuldades específicas de aprendizagem (DEA). Definição e conceito.
  - 1.1.3. Necessidades educacionais especiais (NEE). Definição e conceito.
  - 1.1.4. Necessidades específicas de apoio educacional (NEAE). Definição e conceito.
  - 1.1.5. Enquadramento jurídico e categorias diagnósticas incluídas e excluídas do apoio estatal à NEAE na Espanha
- 1.2. Dislexia
  - 1.2.1. Conceito
  - 1.2.2. Características
  - 1.2.3. Avaliação. Diferença entre atraso na leitura e dislexia
  - 1.2.4. Intervenção em dislexia em escolas
  - 1.2.5. Dislexia e TICS
- 1.3. Discalculia
  - 1.3.1. Conceito
  - 1.3.2. Características
  - 1.3.3. Avaliação
  - 1.3.4. Intervenção em dislexia em escolas
  - 1.3.5. Discalculia e TICS
- 1.4. Disgrafia
  - 1.4.1. Conceito
  - 1.4.2. Características
  - 1.4.3. Avaliação
  - 1.4.4. Intervenção em disgrafia em escolas
  - 1.4.5. Disgrafia e TICS
- 1.5. TDAH
  - 1.5.1. Conceito
  - 1.5.2. Características
  - 1.5.3. Avaliação
  - 1.5.4. Intervenção em TDAH em escolas
  - 1.5.5. TDAH e TICS
- 1.6. Transtornos graves de comportamento
  - 1.6.1. Conceito
  - 1.6.2. Etiologia
  - 1.6.3. Avaliação
  - 1.6.4. Intervenção em TGC em escolas
  - 1.6.5. Transtorno de conduta grave e transtornos associados
- 1.7. Deficiência visual e deficiência auditiva
  - 1.7.1. Conceito de deficiência visual
  - 1.7.2. Avaliação da deficiência visual em psicologia educacional
  - 1.7.3. Intervenção em deficiência visual em escolas
  - 1.7.4. Conceito de deficiência auditiva
  - 1.7.5. Avaliação da deficiência auditiva em psicologia educacional
  - 1.7.6. Intervenção em deficiência auditiva em escolas
  - 1.7.7. Deficiência TICs
- 1.8. Deficiência motora
  - 1.8.1. Conceito
  - 1.8.2. Características
  - 1.8.3. Avaliação nas escolas. Colaboração com centros específicos
  - 1.8.4. Intervenção em deficiência motora em escolas
- 1.9. Altas capacidades
  - 1.9.1. Conceito
  - 1.9.2. Características principais Por que se considera uma DA?
  - 1.9.3. Avaliação nas escolas. Colaboração com centros específicos
  - 1.9.4. Intervenção em altas habilidades em escolas. Programas específicos em escolas
- 1.10. ECOPHE e crianças e adolescentes em situação de desvantagem socioeducacional
  - 1.10.1. Conceito de ECOPHE
  - 1.10.2. Avaliação nas escolas. Colaboração com centros específicos
  - 1.10.3. Intervenção em crianças e adolescentes com condições especiais no histórico escolar
  - 1.10.4. Desvantagens socioeducacionais e DA
  - 1.10.5. Avaliação nas escolas. Colaboração com centros específicos
  - 1.10.6. Intervenção em deficiência visual em escolas



**Módulo 2. Protocolos e marcos de atuação para o diagnóstico e avaliação das dificuldades de aprendizagem nas escolas de ensino formal**

- 2.1. Conceito, evolução e critérios de diagnósticos. Detecção precoce de NEE. O marco legal na Espanha
  - 2.1.1. Conceito e evolução dos critérios diagnósticos em DA
  - 2.1.2. Detecção precoce e estruturas para ação
  - 2.1.3. Avaliação de DA em instituições de educação formal
- 2.2. Protocolos de avaliação em instituições de educação formal
  - 2.2.1. Protocolos de ação nas escolas de educação infantil e fundamental
  - 2.2.2. Protocolo em ensino fundamental, formação profissional e ensino médio
  - 2.2.3. E quanto às NEE nos níveis pós-obrigatórios de educação?
- 2.3. Legislação para a prática profissional nas dificuldades de aprendizagem
  - 2.3.1. O marco legal na Espanha
  - 2.3.2. Outra legislação relacionada (CC. AA., normativas específicas)
- 2.4. Funções cognitivas e seus subprocessos
  - 2.4.1. Principais funções cognitivas a serem avaliadas em DAs
  - 2.4.2. A leitura e os seus subprocessos
  - 2.4.3. A leitura e os seus subprocessos
  - 2.4.4. Atenção e percepção e seus subprocessos
- 2.5. Testes de avaliação padronizados em leitura
  - 2.5.1. Leitura global
  - 2.5.2. Compreensão leitora
  - 2.5.3. Pesquisa em leitura
- 2.6. Testes de avaliação padronizados em leitura
  - 2.6.1. Vias de acesso ao léxico
  - 2.6.2. Composição escrita
  - 2.6.3. Pesquisa em escrita
- 2.7. Testes de avaliação padronizados em atenção e percepção
  - 2.7.1. Tipos de tarefas que avaliam cada aspecto da atenção: atenção sustentada, atenção dividida, atenção seletiva, etc.
  - 2.7.2. Testes para a avaliação global da atenção
  - 2.7.3. Pesquisa em cuidados

- 2.8. Testes de avaliação padronizados em memória
  - 2.8.1. Memória de trabalho
  - 2.8.2. Outros tipos de memória
  - 2.8.3. Pesquisa em memória
- 2.9. Baterias de avaliação de competências básicas no ensino fundamental I
  - 2.9.1. Baterias de avaliação para o ensino fundamental I e II
  - 2.9.2. Baterias de avaliação de competências em outros níveis educativos
  - 2.9.3. Quadro de pesquisa para testes de competências básicas
- 2.10. Protocolos de avaliação complementares no campo da educação
  - 2.10.1. Avaliação na educação não formal
  - 2.10.2. Avaliação de competências no ensino superior
  - 2.10.3. Avaliação das competências pedagógicas

**Módulo 3. Conceito, características, avaliação e intervenção nos transtornos do desenvolvimento no Ensino Fundamental II**

- 3.1. Introdução aos Transtornos do Desenvolvimento
  - 3.1.1. O que é considerado um transtorno do desenvolvimento?
  - 3.1.2. Os transtornos de desenvolvimento em DSM-5
  - 3.1.3. Dificuldades de aprendizagem que podem aparecer relacionadas a Transtornos do desenvolvimento
- 3.2. Transtornos da comunicação e da linguagem
  - 3.2.1. Conceito de transtornos de comunicação e da linguagem
  - 3.2.2. Transtorno Específico de Linguagem (TEL)
  - 3.2.3. Avaliação e intervenção para atraso simples de linguagem (ASL)
  - 3.2.4. Intervenção em contextos educativos

- 3.3. Concepção, avaliação e intervenção de Transtornos no campo da fala
  - 3.3.1. Afasias
  - 3.3.2. Dislalia
  - 3.3.3. Disglosia
  - 3.3.4. Disartria
  - 3.3.5. Disfemia
  - 3.3.6. Disfonia
- 3.4. Os Transtornos do Espectro Autista
  - 3.4.1. Transtornos do Espectro Autista: diagnóstico e avaliação
  - 3.4.2. Intervenção familiar em TEA
  - 3.4.3. Intervenção psicológica e educacional no TEA
- 3.5. Transtornos Globais do Desenvolvimento (TGDs)
  - 3.5.1. Transtornos Globais do Desenvolvimento: diagnóstico e classificação
  - 3.5.2. Avaliação do TGD
  - 3.5.3. Intervenção, técnicas e programas em TGD
- 3.6. Transtorno de Déficit de Atenção, Transtorno de Personalidade Antissocial e Transtorno Desafiador Opositivo
  - 3.6.1. TDAH. Conceitos e avaliação
  - 3.6.2. Transtorno de Personalidade Antissocial: conceito e avaliação
  - 3.6.3. Transtorno Desafiador Opositivo: conceito e avaliação
  - 3.6.4. Orientações gerais para a intervenção educacional em sala de aula
- 3.7. Conceito, evolução e concepção histórica da deficiência intelectual
  - 3.7.1. Conceito de deficiência
  - 3.7.2. Evolução histórica do conceito de deficiência
  - 3.7.3. Deficiência intelectual e sua classificação
  - 3.7.4. Características de desenvolvimento de crianças e adolescentes com deficiência intelectual
  - 3.7.5. Diretrizes de intervenção psicoeducacional em sala de aula



- 3.8. Diagnóstico e avaliação da deficiência intelectual em escolas.
  - 3.8.1. Diagnóstico de Deficiência Intelectual
  - 3.8.2. Avaliação e intervenção psicoeducacional em sala de aula
- 3.9. Conceito, classificação e detecção de deficiência visual e auditiva no campo educacional.
  - 3.9.1. Conceito de deficiência visual e tipos
  - 3.9.2. Diagnósticos visuais mais frequentes em escolas
  - 3.9.3. Detecção distúrbios visuais nas escolas
  - 3.9.4. Diretrizes para intervenção psicoeducacional em sala de aula com crianças e adolescentes com deficiência visual e auditiva. A leitura. O sistema braille. A linguagem dos sinais espanhola (LSE)
- 3.10. Conceito, classificação e diretrizes de intervenção para crianças e adolescentes com deficiência motora
  - 3.10.1. Conceito de deficiência motora e tipos
  - 3.10.2. Diagnósticos de deficiências motoras
  - 3.10.3. Diretrizes para intervenção psicoeducacional em sala de aula com crianças e adolescentes com deficiência visual e auditiva



*Torne-se um especialista em avaliação e intervenção psicoeducacional em sala de aula, graças a este programa de estudos focado nas DA”*





05

# Metodologia

Este curso oferece uma maneira diferente de aprender. Nossa metodologia é desenvolvida através de um modo de aprendizagem cíclico: **o Relearning**. Este sistema de ensino é utilizado, por exemplo, nas faculdades de medicina mais prestigiadas do mundo e foi considerado um dos mais eficazes pelas principais publicações científicas, como o *New England Journal of Medicine*.



“

*Descubra o Relearning, um sistema que abandona a aprendizagem linear convencional para realizá-la através de sistemas de ensino cíclicos: uma forma de aprendizagem que se mostrou extremamente eficaz, especialmente em disciplinas que requerem memorização”*



## Na TECH usamos o Método do Caso

Em uma determinada situação clínica, o que um profissional deveria fazer? Ao longo do programa, os alunos irão se deparar com diversos casos simulados baseados em situações reais, onde deverão investigar, estabelecer hipóteses e finalmente resolver as situações. Há diversas evidências científicas sobre a eficácia deste método. Os especialistas aprendem melhor, mais rápido e de forma mais sustentável ao longo do tempo.

*Com a TECH o psicólogo experimenta uma maneira de aprender que está revolucionando as bases das universidades tradicionais em todo o mundo.*



Segundo o Dr. Gérvas, o caso clínico é a apresentação comentada de um paciente, ou grupo de pacientes, que se torna um "caso", um exemplo ou modelo que ilustra algum componente clínico peculiar, seja pelo seu poder de ensino ou pela sua singularidade ou raridade. É essencial que o caso seja fundamentado na vida profissional atual, tentando recriar as condições reais da prática profissional do psicólogo.

“

*Você sabia que este método foi desenvolvido em 1912, em Harvard, para os alunos de Direito? O método do caso consistia em apresentar situações reais e complexas para que os alunos tomassem decisões e justificassem como resolvê-las. Em 1924 foi estabelecido como o método de ensino padrão em Harvard”*

#### A eficácia do método é justificada por quatro conquistas fundamentais:

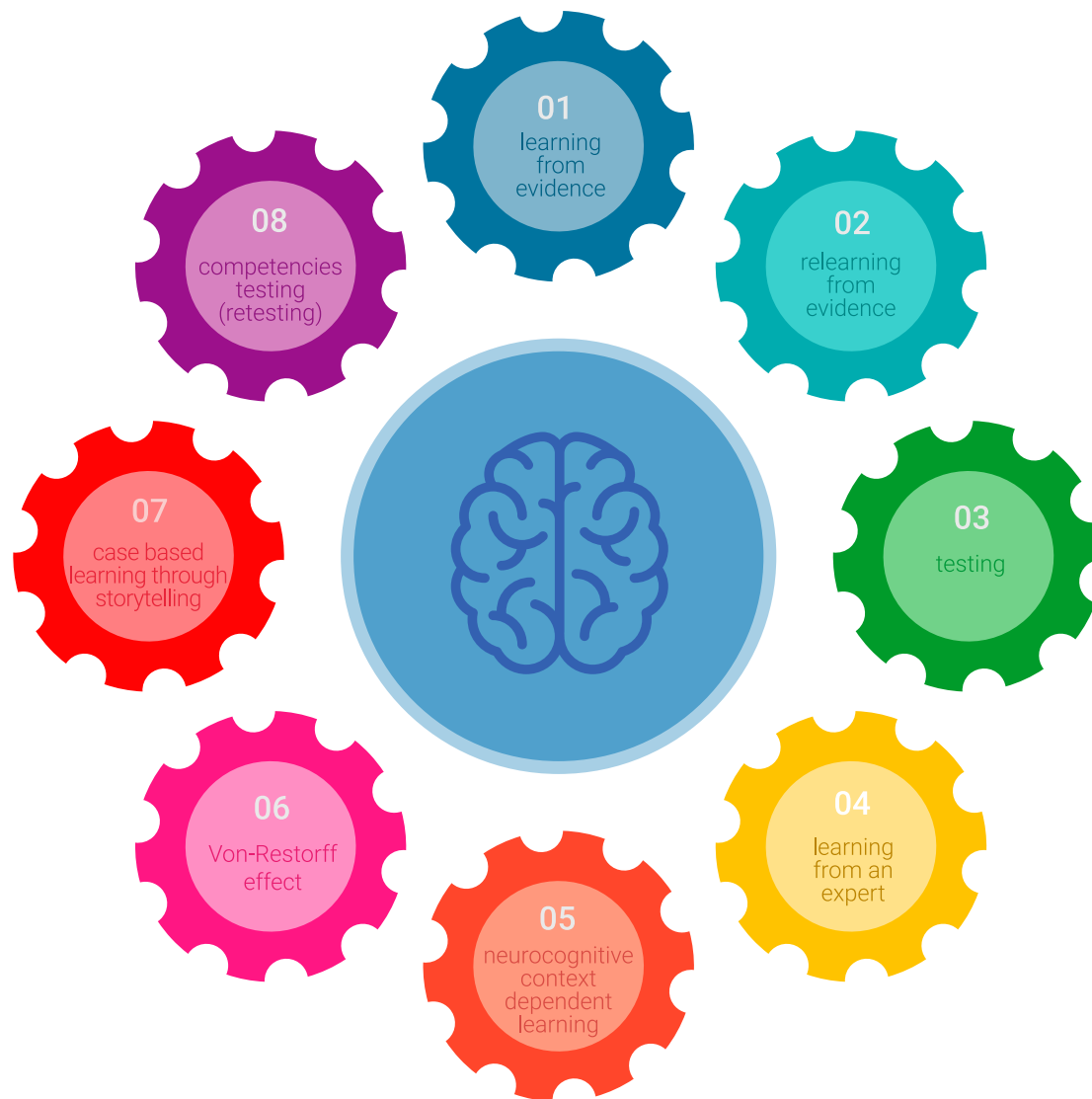
1. Os psicólogos que seguem este método não só assimilam os conceitos, mas também desenvolvem a capacidade mental, através de exercícios que avaliam situações reais e a aplicação do conhecimento.
2. A aprendizagem se consolida nas habilidades práticas permitindo ao psicólogo integrar melhor o conhecimento à prática clínica.
3. A assimilação de ideias e conceitos se torna mais fácil e mais eficiente, graças ao uso de situações decorrentes da realidade.
4. A sensação de eficiência do esforço investido se torna um estímulo muito importante para os alunos, o que se traduz em um maior interesse pela aprendizagem e um aumento no tempo dedicado ao curso.



## Metodologia Relearning

A TECH utiliza de maneira eficaz a metodologia do estudo de caso com um sistema de aprendizagem 100% online, baseado na repetição, combinando 8 elementos didáticos diferentes em cada aula.

Potencializamos o estudo de caso com o melhor método de ensino 100% online: o Relearning.



*O psicólogo aprenderá através de casos reais e da resolução de situações complexas em ambientes simulados de aprendizagem. Estes simulados são realizados através de software de última geração para facilitar a aprendizagem imersiva.*



Na vanguarda da pedagogia mundial, o método Relearning conseguiu melhorar os níveis de satisfação geral dos profissionais que concluíram seus estudos, com relação aos indicadores de qualidade da melhor universidade online do mundo (Universidade de Columbia).

Através desta metodologia, mais de 150 mil psicólogos foram capacitados com sucesso sem precedentes em todas as especialidades. Nossa metodologia de ensino é desenvolvida em um ambiente altamente exigente, com um corpo discente com um perfil socioeconômico médio-alto e uma média de idade de 43,5 anos.

*O Relearning permitirá uma aprendizagem com menos esforço e mais desempenho, fazendo com que você se envolva mais em sua especialização, desenvolvendo o espírito crítico e sua capacidade de defender argumentos e contrastar opiniões: uma equação de sucesso.*

No nosso programa, a aprendizagem não é um processo linear, ela acontece em espiral (aprender, desaprender, esquecer e reaprender). Portanto, combinamos cada um desses elementos de forma concêntrica.

A nota geral do sistema de aprendizagem da TECH é de 8,01, de acordo com os mais altos padrões internacionais.



Neste programa, oferecemos o melhor material educacional, preparado especialmente para os profissionais:



#### Material de estudo

Todo o conteúdo foi criado especialmente para o curso pelos especialistas que irão ministrá-lo, o que faz com que o desenvolvimento didático seja realmente específico e concreto.

Posteriormente, esse conteúdo é adaptado ao formato audiovisual, para criar o método de trabalho online da TECH. Tudo isso, com as técnicas mais inovadoras que proporcionam alta qualidade em todo o material que é colocado à disposição do aluno.



#### As últimas técnicas e procedimentos em vídeo

TECH aproxima o aluno das técnicas mais inovadoras, dos últimos avanços educacionais e da vanguarda da Psicologia. Tudo isso, explicado detalhadamente para sua total assimilação e compreensão. E o melhor de tudo, você poderá assistí-los quantas vezes quiser.



#### Resumos interativos

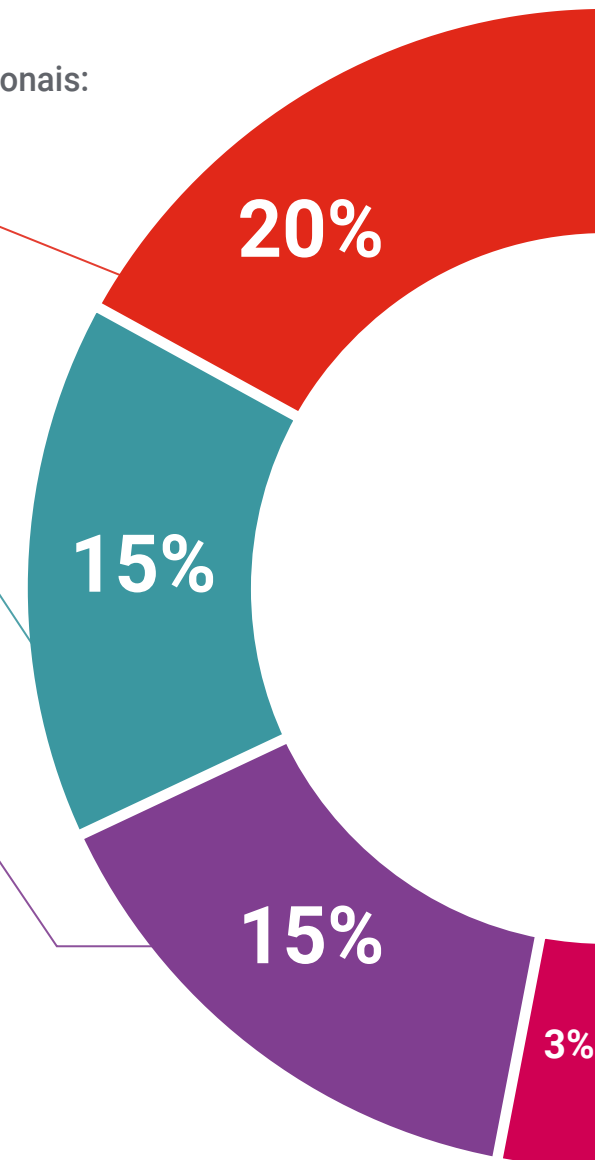
A equipe da TECH apresenta o conteúdo de forma atraente e dinâmica através de pílulas multimídia que incluem áudios, vídeos, imagens, gráficos e mapas conceituais para consolidar o conhecimento.

Este sistema exclusivo de capacitação por meio da apresentação de conteúdo multimídia, foi premiado pela Microsoft como "Caso de sucesso na Europa".

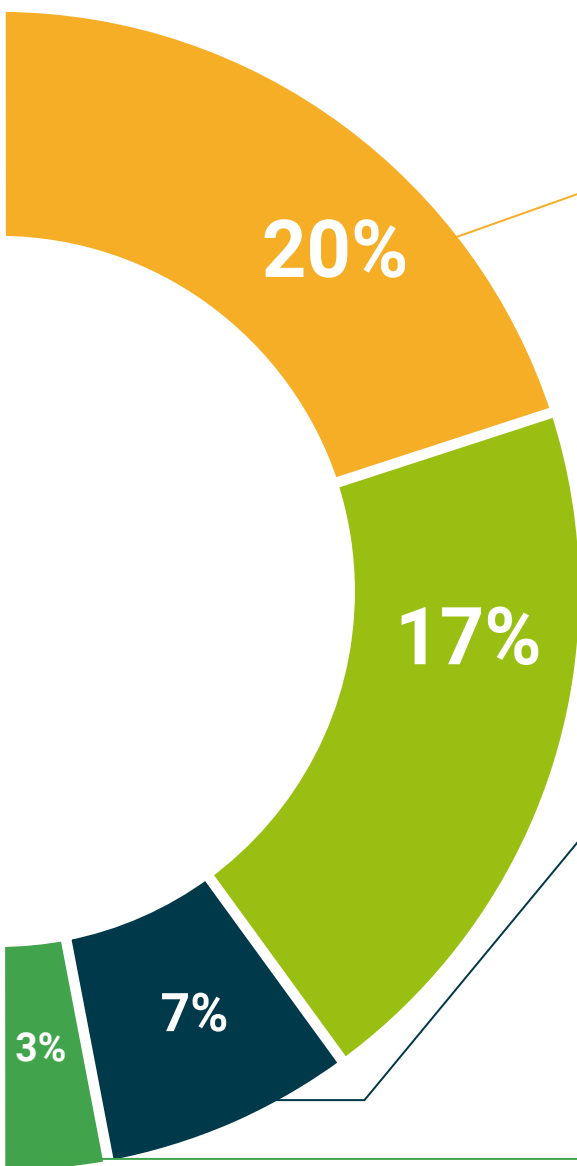


#### Leituras complementares

Artigos recentes, documentos de consenso e diretrizes internacionais, entre outros. Na biblioteca virtual da TECH o aluno terá acesso a tudo o que for necessário para complementar a sua capacitação.







#### Estudos de casos elaborados e orientados por especialistas

A aprendizagem efetiva deve ser necessariamente contextual. Portanto, na TECH apresentamos casos reais em que o especialista guia o aluno através do desenvolvimento da atenção e da resolução de diferentes situações: uma forma clara e direta de alcançar o mais alto grau de compreensão.



#### Testing & Retesting

Avaliamos e reavaliamos periodicamente o conhecimento do aluno ao longo do programa, através de atividades e exercícios de avaliação e autoavaliação, para que possa comprovar que está alcançando seus objetivos.



#### Masterclasses

Há evidências científicas sobre a utilidade da observação de terceiros especialistas. O "Learning from an expert" fortalece o conhecimento e a memória, além de gerar segurança para a tomada de decisões difíceis no futuro.



#### Guias rápidos de ação

A TECH oferece o conteúdo mais relevante do curso em formato de fichas de trabalho ou guias rápidos de ação. Uma forma sintetizada, prática e eficaz de ajudar os alunos a progredirem na aprendizagem.



06

# Certificado

O Programa Avançado de Avaliação e Intervenção nas DA garante, além da capacitação mais rigorosa e atualizada, o acesso a um título de Programa Avançado emitido pela TECH Universidade Tecnológica.



“

*Conclua este programa de estudos com sucesso e receba seu certificado sem sair de casa e sem burocracias”*



Este **Programa Avançado de Avaliação e Intervenção nas DA** conta com o conteúdo mais completo e atualizado do mercado.

Uma vez aprovadas as avaliações, o aluno receberá por correio o certificado\* do **Programa Avançado** emitido pela **TECH Universidade Tecnológica**.

O certificado emitido pela **TECH Universidade Tecnológica** expressará a qualificação obtida no Programa Avançado, atendendo aos requisitos normalmente exigidos pelas bolsas de empregos, concursos públicos e avaliação de carreira profissional

Título: **Programa Avançado de Avaliação e Intervenção nas DA**

Modalidade: **online**

Duração: **6 meses**



\*Apostila de Haia: Caso o aluno solicite que seu certificado seja apostilado, a TECH EDUCATION providenciará a obtenção do mesmo a um custo adicional.



futuro  
saúde confiança pessoas  
informação orientadores  
educação certificação ensino  
garantia aprendizagem  
instituições tecnologia  
comunidade comunidade  
atenção personalizada  
conhecimento inovação  
presente qualidade  
desenvolvimento sustentável

**tech** universidade  
tecnológica

Programa Avançado  
Avaliação e Intervenção  
nas DA

- » Modalidade: online
- » Duração: 6 meses
- » Certificado: TECH Universidade Tecnológica
- » Horário: no seu próprio ritmo
- » Provas: online

# Programa Avançado

## Avaliação e Intervenção nas DA

