

Esperto Universitario

Neuropsicologia Cognitiva



Esperto Universitario Neuropsicologia Cognitiva

- » Modalità: online
- » Durata: 6 mesi
- » Titolo: TECH Global University
- » Accreditamento: 24 ECTS
- » Orario: a tua scelta
- » Esami: online

Accesso al sito web: www.techtute.com/it/psicologia/specializzazione/specializzazione-neuropsicologia-cognitiva

Indice

01

Presentazione

pag. 4

02

Obiettivi

pag. 8

03

Direzione del corso

pag. 12

04

Struttura e contenuti

pag. 18

05

Metodologia

pag. 24

06

Titolo

pag. 32

01

Presentazione

L'applicazione della Neuropsicologia Cognitiva nello studio degli effetti dei danni cerebrali e nella diagnosi di malattie neurodegenerative come il morbo di Alzheimer o il morbo di Parkinson ha permesso di stabilire trattamenti altamente efficaci, influenzando positivamente la qualità della vita dei pazienti. Si tratta di una scienza in continua crescita ed evoluzione e in cui ogni anno vengono compiuti progressi significativi. Per questo motivo, e con l'obiettivo di fornire agli specialisti di questa disciplina una conoscenza dettagliata degli ultimi sviluppi, TECH ha sviluppato questa qualifica. Si tratta di un programma completo, moderno e dinamico, presentato in un formato comodo e accessibile in modalità 100% online, grazie al quale lo studente potrà raggiungere i propri obiettivi da qualsiasi luogo e con un orario totalmente adattato alle proprie disponibilità.





“

La Neuropsicologia Cognitiva sta ottenendo reali progressi nella diagnosi e nel trattamento delle malattie neurodegenerative. Amplia le tue conoscenze e offri ai tuoi pazienti un servizio ancora più efficace"

La specificità e l'efficacia delle tecniche di Neuropsicologia Cognitiva, come l'elettroencefalogramma, permettono di proporre trattamenti chirurgici alternativi, di valutare gli effetti di un determinato farmaco sul cervello o di gestire casi clinici legati a malattie come la schizofrenia o l'autismo. Si tratta di una disciplina che negli ultimi anni si è evoluta a passi da gigante, ampliando e perfezionando le sue applicazioni, ma soprattutto permettendo a milioni di Specialisti di offrire un servizio austero, specializzato e altamente benefico per migliorare la qualità della vita dei pazienti.

Affinché gli studenti possano accedere ad un percorso di studi che permetta loro di conoscere nel dettaglio questi progressi, nonché di aggiornarsi sulle strategie psicologiche che stanno ottenendo i migliori risultati in questo campo, TECH ha sviluppato questo Esperto Universitario molto completo. Si tratta di un programma multidisciplinare e 100% online con il quale lo specialista potrà approfondire le funzioni cognitive e i danni cerebrali, con particolare attenzione all'afasia, all'agrafia e all'alessia. Infine, approfondirà anche i deficit cognitivi in base alla loro sintomatologia, specificando i trattamenti più efficaci per ciascuno.

In questo modo, gli studenti potranno ampliare le proprie conoscenze e perfezionare le tue abilità attraverso un corso adeguato agli ultimi sviluppi della disciplina e in modo comodo e accessibile, potendo decidere in qualsiasi momento da dove collegarsi e a che ora. Inoltre, avrai a disposizione decine di ore di materiale aggiuntivo in diversi formati con cui potrete contestualizzare dinamicamente le informazioni sviluppate nel programma.

Lo psicologo acquisirà inoltre preziose conoscenze grazie alla collaborazione con un prestigioso specialista in Neuropsicologia Clinica. Questo esperto ha sviluppato una serie di *Masterclasses* complementari, come parte delle risorse multimediali innovative che definiscono questo programma. In questo modo, il professionista amplierà le proprie competenze con le ultime innovazioni nella diagnosi e nell'approccio alle condizioni psicologiche.

Questo **Esperto Universitario in Neuropsicologia Cognitiva** possiede il programma educativo più completo e aggiornato del mercato. Le caratteristiche principali del programma sono:

- ♦ Sviluppo di casi pratici presentati da esperti in Psicologia e Immunologia
- ♦ Contenuti grafici, schematici ed eminentemente pratici che forniscono informazioni scientifiche e pratiche riguardo alle discipline essenziali per l'esercizio della professione
- ♦ Esercizi pratici che offrono un processo di autovalutazione per migliorare l'apprendimento
- ♦ Particolare enfasi sulle metodologie innovative
- ♦ Lezioni teoriche, domande all'esperto, forum di discussione su questioni controverse e lavoro di riflessione individuale
- ♦ Disponibilità di accesso ai contenuti da qualsiasi dispositivo fisso o portatile con una connessione internet



Attraverso le esclusive Masterclass, tenute da un esperto di fama internazionale in Neuropsicologia Clinica, aggiornerai la tua pratica clinica quotidiana"

“

*Desideri conoscere in dettaglio
i progressi relativi alle lesioni
cerebrali nei pazienti anziani?
Diventa un esperto universitario
in questo campo in soli 6 mesi”*

Il personale docente del programma comprende rinomati specialisti del settore e altre aree correlate, che forniscono agli studenti le competenze necessarie a intraprendere un percorso di studio eccellente.

Contenuti multimediali, sviluppati in base alle ultime tecnologie educative, forniranno al professionista un apprendimento coinvolgente e localizzato, ovvero inserito in un contesto reale.

La creazione di questo programma è incentrata sull'Apprendimento Basato su Problemi, mediante il quale il professionista deve cercare di risolvere le diverse situazioni che gli si presentano durante il corso. Lo studente potrà usufruire di un innovativo sistema di video interattivi creati da esperti di rinomata fama.

*Potrai approfondire le ultime
scoperte relative alle funzioni
cognitive, approfondendo le
basi neurobiologiche, le prassie,
le gnosi e la cognizione sociale.*

*Una qualifica specifica e innovativa
con la quale potrai approfondire le
caratteristiche e le tipologie più comuni
di lesioni cerebrali traumatiche.*



02

Obiettivi

Data l'importanza che ha assunto negli ultimi anni l'intervento neuropsicologico e cognitivo in pazienti affetti da malattie che incidono significativamente sulla loro qualità di vita, come l'Alzheimer o il Parkinson, TECH ha sviluppato questo Esperto Universitario affinché lo specialista in Psicologia possa conoscere nel dettaglio gli sviluppi più recenti ed efficaci in questo settore. Pertanto, l'obiettivo di questo programma è quello di fornire tutti gli strumenti accademici necessari per raggiungere questo obiettivo nel modo più efficace e nel più breve tempo possibile.



“

Un programma che ti permetterà di approfondire la comprensione delle lesioni cerebrali precoci e di avere una conoscenza completa e aggiornata del cervello in età pediatrica"



Obiettivi generali

- ♦ Conoscere in dettaglio gli ultimi sviluppi relativi ai progressi compiuti nel campo della Neuropsicologia Cognitiva
- ♦ Approfondire in modo specialistico la Neuropsicologia e le chiavi di lettura
- ♦ Sviluppare una conoscenza ampia e completa di afasia, agafia e alessia





Obiettivi specifici

Modulo 1. Funzioni cognitive

- ♦ Comprendere le basi neurobiologiche alla base dell'assistenza
- ♦ Esplorare le basi neurobiologiche che supportano il linguaggio
- ♦ Investigare le basi neurobiologiche della percezione sensoriale
- ♦ Comprendere le basi neurobiologiche della percezione visuospatiale

Modulo 2. Danno cerebrale

- ♦ Analizzare gli effetti delle lesioni cerebrali precoci sullo sviluppo neuropsicologico
- ♦ Esplorare i disturbi causati da problemi vascolari nel cervello
- ♦ Acquisire familiarità con i disturbi epilettici e le loro implicazioni neuropsicologiche
- ♦ Comprendere le alterazioni del livello di coscienza e le loro conseguenze neuropsicologiche

Modulo 3. Afasia, agrafia e alessia

- ♦ Comprendere le caratteristiche e le cause dell'Afasia di Broca
- ♦ Analizzare le caratteristiche e le cause dell'afasia di Wernicke
- ♦ Esplorare le caratteristiche e delle cause dell'Afasia da Conduzione
- ♦ Conoscere le caratteristiche e le cause dell'Afasia Globale
- ♦ Conoscere le caratteristiche e le cause delle diverse Afasie, Agrafie e Alessie

Modulo 4. Deficit cognitivi

- ♦ Comprendere e contestualizzare i diversi deficit cognitivi
- ♦ Classificare i deficit cognitivi in base alla loro sintomatologia
- ♦ Esplorare la sindrome di Disejective e le aprassie, comprendendone le caratteristiche e le modalità di valutazione
- ♦ Analizzare le agnosie e i disturbi dello spettro autistico, nonché la loro valutazione e diagnosi.



Se sei alla ricerca di una specializzazione che ti definisca come un esperto di afasia, agrafia e alessia, questo programma è la scelta perfetta per raggiungere questo obiettivo"

03

Direzione del corso

Per la selezione del personale docente di questo programma, TECH non ha preso in considerazione solo il curriculum vitae dei volontari, ma si è fatto guidare anche dalle lettere di raccomandazione che hanno incluso. In questo modo, è stato possibile formare un'équipe di docenti specializzati in Neuropsicologia con un'ampia e vasta esperienza nella gestione clinica di pazienti con diversi disturbi cognitivi, che si caratterizzano anche per la loro qualità umana e professionale. Un'opportunità unica per gli studenti di conoscere nel dettaglio gli ultimi sviluppi del settore da parte di esperti impegnati nella loro crescita ed evoluzione in questo campo.



“

Avrai a disposizione un personale docente di esperti nella gestione clinica di pazienti con diverse patologie neuropsicologiche, in modo da poter apprendere da loro le strategie più efficaci e vantaggiose per il miglioramento della loro qualità di vita"

Direttore Ospite Internazionale

Il Dott. Steven P. Woods è un neuropsicologo di spicco, riconosciuto a livello internazionale per i suoi eccezionali contributi al miglioramento dell'individuazione clinica, della previsione e del trattamento degli esiti della salute nel mondo reale in diverse popolazioni neuropsicologiche. Ha svolto una carriera professionale eccezionale, che lo ha portato a pubblicare più di 300 articoli e a far parte di comitati editoriali di 5 importanti riviste di Neuropsicologia Clinica

Il suo eccellente lavoro scientifico e clinico si concentra principalmente sui modi in cui la cognizione può sia ostacolare che sostenere le attività quotidiane, la salute e il benessere negli adulti con condizioni mediche croniche. Altre aree di rilevanza scientifica per questo esperto sono l'alfabetizzazione sanitaria, l'apatia, la variabilità intra-individuale e le capacità di navigazione in Internet. I suoi progetti di ricerca sono finanziati dal National Institute of Mental Health (NIMH) e dal National Institute on Drug Abuse (NIDA)

A questo proposito, l'approccio di ricerca della dottoressa Woods esplora l'applicazione di modelli teorici per chiarire il ruolo dei deficit neurocognitivi (ad esempio la memoria) nel funzionamento quotidiano e nell'alfabetizzazione sanitaria delle persone affette da HIV e dall'invecchiamento. In questo modo, il suo interesse si concentra, ad esempio, sul modo in cui la capacità di ricordare di ricordare, nota come memoria prospettica, influenza la capacità di ricordare di ricordare, nota come memoria prospettica, influenza i comportamenti legati alla salute, come i farmaci. Questo approccio multidisciplinare si riflette nella sua ricerca innovativa, disponibile su Google Scholar e ResearchGate.

Ha inoltre fondato il Servizio di Neuropsicologia Clinica presso il Thomas Street Health Center, dove ricopre la posizione di direttore. Qui, il dottor Woods fornisce servizi di Neuropsicologia Clinica alle persone affette da HIV, fornendo un sostegno vitale alle comunità bisognose e comunità bisognose e riaffermando il suo impegno nell'applicazione pratica della sua ricerca per migliorare le loro vite



Dott. Woods, Steven P.

- Direttore del Servizio di Neuropsicologia del Thomas Street Health Center, Houston, USA
- Collaboratore presso il Dipartimento di Psicologia dell'Università di Houston
- Redattore associato in Neuropsychology e The Clinical Neuropsychologist
- Dottorato in Psicologia Clinica con specializzazione in Neuropsicologia presso la Norfolk State University
- Laurea in Psicologia presso la Portland State University
- Membro di: National Academy of Neuropsychology e American Psychological Association (Division 40: Society for Clinical Neuropsychology)

“

*Grazie a TECH potrai
apprendere al fianco dei migliori
professionisti del mondo”*

Direzione



Dott. García Sánchez, Roberto

- ♦ Direttore del Dipartimento di Dottorati del Gruppo TECH Education
- ♦ Vicerettore della ricerca del Gruppo TECH Education
- ♦ Vicepresidente dell'Associazione Canaria "No al Bullismo Scolastico" (ACANAE)
- ♦ Psicologo specializzato del Servizio di Psicopatologia del Collegio Ufficiale di Psicologia di Santa Cruz de Tenerife
- ♦ Direttore di Tesi di Dottorandi
- ♦ Revisore di riviste Ábaco, Medico Review, EGLE Journal e Relieve Journal
- ♦ Dottorato in Logica e Filosofia della Scienza
- ♦ Master in Psicologia Generale della Salute
- ♦ Laurea in Psicologia
- ♦ Membro di: Rete globale di pratica clinica dell'Organizzazione mondiale della sanità, Associazione Género en Libertad, Società spagnola di storia della psicologia, Associazione spagnola di bioetica ed etica medica.



04

Struttura e contenuti

Per sviluppare questo Esperto Universitario, TECH non solo ha preso in considerazione i criteri professionali del team docente, ma ha anche applicato l'efficace e innovativa metodologia *Relearning* nel suo sviluppo. Grazie a ciò, è stato possibile creare una qualifica dinamica e aggiornata, che include le informazioni più esaustive sulla Neuropsicologia Cognitiva, nonché gli ultimi progressi scientifici relativi alla diagnosi e al trattamento delle sue diverse patologie. Inoltre, per offrire un'esperienza accademica che si adatti alle esigenze di tutti gli specialisti, nell'aula virtuale troverai una serie di materiali aggiuntivi in diversi formati per approfondire le tue conoscenze in modo personalizzato in ogni aspetto della materia.



“

Nell'aula virtuale troverai video dettagliati, immagini, articoli di ricerca e letture complementari per approfondire i temi che ti interessano di più"

Modulo 1. Funzioni cognitive

- 1.1. Basi neurobiologiche dell'attenzione
 - 1.1.1. Introduzione al concetto di attenzione
 - 1.1.2. Basi e fondamenti neurobiologici dell'attenzione
- 1.2. Basi neurobiologiche della memoria
 - 1.2.1. Introduzione al concetto di memoria
 - 1.2.2. Basi e fondamenti neurobiologici della memoria
- 1.3. Basi neurobiologiche del linguaggio
 - 1.3.1. Introduzione al concetto di linguaggio
 - 1.3.2. Basi e fondamenti neurobiologici del linguaggio
- 1.4. Basi neurobiologiche della percezione
 - 1.4.1. Introduzione al concetto di percezione
 - 1.4.2. Basi e fondamenti neurobiologici della percezione
- 1.5. Basi neurobiologiche visuo-spaziali
 - 1.5.1. Introduzione alle funzioni visuo-spaziali
 - 1.5.2. Basi e fondamenti delle funzioni visuo-spaziali
- 1.6. Basi neurobiologiche delle funzioni esecutive
 - 1.6.1. Introduzione alle funzioni esecutive
 - 1.6.2. Basi e fondamenti delle funzioni esecutive
- 1.7. Prassi
 - 1.7.1. Cosa sono le prassie?
 - 1.7.2. Caratteristiche e tipologie
- 1.8. Agnosie
 - 1.8.1. Cosa sono le prassie?
 - 1.8.2. Caratteristiche e tipologie
- 1.9. Cognizione Sociale
 - 1.9.1. Introduzione alla cognizione sociale
 - 1.9.2. Caratteristiche e fondamenti teorici



Modulo 2. Danno cerebrale

- 2.1. Disturbi neuropsicologici e comportamentali di origine genetica
 - 2.1.1. Introduzione
 - 2.1.2. Geni, cromosomi ed ereditarietà
 - 2.1.3. Geni e comportamento
- 2.2. Disturbo da lesione cerebrale precoce
 - 2.2.1. Introduzione
 - 2.2.2. Il cervello della prima infanzia
 - 2.2.3. Paralisi cerebrale infantile (PCI)
 - 2.2.4. Psico-sindromi
 - 2.2.5. Disturbi dell'apprendimento
 - 2.2.6. Disturbi neurobiologici che influenzano l'apprendimento
- 2.3. Disturbi vascolari cerebrali
 - 2.3.1. Introduzione ai disturbi cerebrovascolari
 - 2.3.2. Tipi più comuni
 - 2.3.3. Caratteristiche e sintomatologia
- 2.4. Tumori cerebrali
 - 2.4.1. Introduzione ai tumori cerebrali
 - 2.4.2. Tipi più comuni
 - 2.4.3. Caratteristiche e sintomatologia
- 2.5. Trauma cranio-encefalico
 - 2.5.1. Introduzione ai traumi
 - 2.5.2. Tipi più comuni
 - 2.5.3. Caratteristiche e sintomatologia
- 2.6. Infezioni del SN
 - 2.6.1. Introduzione alle infezioni del SN
 - 2.6.2. Tipi più comuni
 - 2.6.3. Caratteristiche e sintomatologia
- 2.7. Disturbi epilettici
 - 2.7.1. Introduzione ai disturbi epilettici
 - 2.7.2. Tipi più comuni
 - 2.7.3. Caratteristiche e sintomatologia

- 2.8. Alterazioni del livello di coscienza
 - 2.8.1. Introduzione alle alterazioni del livello di coscienza
 - 2.8.2. Tipi più comuni
 - 2.8.3. Caratteristiche e sintomatologia
- 2.9. Danno cerebrale acquisito
 - 2.9.1. Concetto di danno cerebrale acquisito
 - 2.9.2. Tipi più comuni
 - 2.9.3. Caratteristiche e sintomatologia
- 2.10. Disturbi Connessi all'Invecchiamento Patologico
 - 2.10.1. Introduzione
 - 2.10.2. Disturbi psicologici associati all'invecchiamento patologico

Modulo 3. Afasia, agafia e alessia

- 3.1. Afasia di Broca
 - 3.1.1. Basi e origine dell'Afasia di Broca
 - 3.1.2. Caratteristiche e sintomatologia principale
 - 3.1.3. Valutazione e diagnosi
- 3.2. Afasia di Wernicke
 - 3.2.1. Basi e origine dell'Afasia di Wernicke
 - 3.2.2. Caratteristiche e sintomatologia principale
 - 3.2.3. Valutazione e diagnosi
- 3.3. Afasia di Conduzione
 - 3.3.1. Basi e origine dell'Afasia di conduzione
 - 3.3.2. Caratteristiche e sintomatologia principale
 - 3.3.3. Valutazione e diagnosi
- 3.4. Afasia Globale
 - 3.4.1. Basi e origine dell'Afasia Globale
 - 3.4.2. Caratteristiche e sintomatologia principale
 - 3.4.3. Valutazione e diagnosi
- 3.5. Afasia Transcorticale sensoriale
 - 3.5.1. Basi e origine dell'Afasia di Broca
 - 3.5.2. Caratteristiche e sintomatologia principale
 - 3.5.3. Valutazione e diagnosi

- 3.6. Afasia Transcorticale motoria
 - 3.6.1. Basi e origine dell'Afasia Transcorticale motoria
 - 3.6.2. Caratteristiche e sintomatologia principale
 - 3.6.3. Valutazione e diagnosi
- 3.7. Afasia Transcorticale mista
 - 3.7.1. Basi e origine dell'Afasia Transcorticale mista
 - 3.7.2. Caratteristiche e sintomatologia principale
 - 3.7.3. Valutazione e diagnosi
- 3.8. Afasia Anomica
 - 3.8.1. Basi e origine dell'Afasia anomica
 - 3.8.2. Caratteristiche e sintomatologia principale
 - 3.8.3. Valutazione e diagnosi
- 3.9. Agrafie
 - 3.9.1. Basi e origine delle Agrafie
 - 3.9.2. Caratteristiche e sintomatologia principale
 - 3.9.3. Valutazione e diagnosi
- 3.10. Alessia
 - 3.10.1. Basi e origine delle Alessie
 - 3.10.2. Caratteristiche e sintomatologia principale
 - 3.10.3. Valutazione e diagnosi

Modulo 4. Deficit cognitivi

- 4.1. Disturbi dell'Attenzione
 - 4.1.1. Principali disturbi dell'attenzione
 - 4.1.2. Caratteristiche e sintomatologia
 - 4.1.3. Valutazione e diagnosi
- 4.2. Disturbi della Memoria
 - 4.2.1. Principali disturbi della memoria
 - 4.2.2. Caratteristiche e sintomatologia
 - 4.2.3. Valutazione e diagnosi

- 4.3. Sindrome Frontale
 - 4.3.1. Che cos'è la Sindrome Frontale?
 - 4.3.2. Caratteristiche e sintomatologia
 - 4.3.3. Valutazione e diagnosi
- 4.4. Aprassie I
 - 4.4.1. Concetto di Aprassia
 - 4.4.2. Modalità principali
 - 4.4.2.1. Aprassia ideomotoria
 - 4.4.2.2. Aprassia ideatoria
 - 4.4.2.3. Aprassia costruttiva
 - 4.4.2.4. Aprassia dell'abbigliamento
- 4.5. Aprassie II
 - 4.5.1. Aprassia motoria
 - 4.5.2. Aprassia buccofacciale
 - 4.5.3. Aprassia oculare
 - 4.5.4. Aprassia callosa
 - 4.5.5. Analisi delle aprassie:
 - 4.5.5.1. Valutazione neuropsicologica
 - 4.5.5.2. Riabilitazione cognitiva
- 4.6. Agnosie I
 - 4.6.1. Concetto di agnosia
 - 4.6.2. Agnosie visive
 - 4.6.2.1. Agnosia per gli oggetti
 - 4.6.2.2. Simultaneoagnosia
 - 4.6.2.3. Prosopagnosia
 - 4.6.2.4. Agnosia per i colori
 - 4.6.2.5. Altro
 - 4.6.3. Agnosie uditive
 - 4.6.3.1. Amusia
 - 4.6.3.2. Agnosia per i suoni
 - 4.6.3.3. Agnosia verbale
 - 4.6.4. Agnosie somatosensoriali
 - 4.6.4.1. Astereognosia
 - 4.6.4.2. Agnosia tattile



- 4.7. Agnosie II
 - 4.7.1. Agnosie olfattive
 - 4.7.2. Agnosia nelle malattie
 - 4.7.2.1. Anosognosia
 - 4.7.2.2. Asomatognosia
 - 4.7.3. Valutazione delle agnosie
 - 4.7.4. Riabilitazione cognitiva
- 4.8. Deficit dei processi di Cognizione Sociale
 - 4.8.1. Introduzione alla Cognizione Sociale
 - 4.8.2. Caratteristiche e sintomatologia
 - 4.8.3. Valutazione e diagnosi
- 4.9. Disturbi dello spettro autistico
 - 4.9.1. Introduzione
 - 4.9.2. Diagnosi di ASD
 - 4.9.3. Profilo cognitivo e neuropsicologico associato all'ASD

“

Non troverai un corso post-laurea come questo, che ti offre la facilità e la versatilità di diventare un Esperto Universitario in Neuropsicologia Cognitiva da dove vuoi e con un orario totalmente adattato a te"

05 Metodologia

Questo programma ti offre un modo differente di imparare. La nostra metodologia si sviluppa in una modalità di apprendimento ciclico: ***il Relearning***.

Questo sistema di insegnamento viene applicato nelle più prestigiose facoltà di medicina del mondo ed è considerato uno dei più efficaci da importanti pubblicazioni come il ***New England Journal of Medicine***.



“

Scopri il Relearning, un sistema che abbandona l'apprendimento lineare convenzionale, per guidarti attraverso dei sistemi di insegnamento ciclici: una modalità di apprendimento che ha dimostrato la sua enorme efficacia, soprattutto nelle materie che richiedono la memorizzazione”

In TECH applichiamo il Metodo Casistico

Cosa dovrebbe fare un professionista per affrontare una determinata situazione? Durante il programma affronterai molteplici casi clinici simulati ma basati su pazienti reali, per risolvere i quali dovrai indagare, stabilire ipotesi e infine fornire una soluzione. Esistono molteplici prove scientifiche sull'efficacia del metodo. Gli specialisti imparano meglio e in modo più veloce e sostenibile nel tempo.

Grazie a TECH lo psicologo sperimenta un modo di imparare che sta scuotendo le fondamenta delle università tradizionali di tutto il mondo.



Secondo il dottor Gervas, il caso clinico è una presentazione con osservazioni del paziente, o di un gruppo di pazienti, che diventa un "caso", un esempio o un modello che illustra qualche componente clinica particolare, sia per il suo potenziale didattico che per la sua singolarità o rarità. È essenziale che il caso sia radicato nella vita professionale attuale, cercando di ricreare le condizioni reali nella pratica professionale dello psicologo.

“

Sapevi che questo metodo è stato sviluppato ad Harvard nel 1912 per gli studenti di Diritto? Il metodo casistico consisteva nel presentare agli studenti situazioni reali complesse per far prendere loro decisioni e giustificare come risolverle. Nel 1924 fu stabilito come metodo di insegnamento standard ad Harvard”

L'efficacia del metodo è giustificata da quattro risultati chiave:

1. Gli studenti che seguono questo metodo non solo raggiungono l'assimilazione dei concetti, ma sviluppano anche la loro capacità mentale, attraverso esercizi che valutano situazioni reali e l'applicazione delle conoscenze.
2. L'apprendimento è solidamente fondato su competenze pratiche che permettono allo psicologo di integrarsi meglio nella pratica clinica.
3. L'approccio a situazioni nate dalla realtà rende più facile ed efficace l'assimilazione delle idee e dei concetti.
4. La sensazione di efficienza degli sforzi compiuti diventa uno stimolo molto importante per gli studenti e si traduce in un maggiore interesse per l'apprendimento e in un aumento del tempo dedicato al corso.



Metodologia Relearning

TECH coniuga efficacemente la metodologia del Caso di Studio con un sistema di apprendimento 100% online basato sulla ripetizione, che combina 8 diversi elementi didattici in ogni lezione.

Potenziamo il Caso di Studio con il miglior metodo di insegnamento 100% online: il Relearning.

Lo specialista imparerà mediante casi reali e la risoluzione di situazioni complesse in contesti di apprendimento simulati. Queste simulazioni sono sviluppate grazie all'uso di software all'avanguardia per facilitare un apprendimento coinvolgente.



All'avanguardia della pedagogia mondiale, il metodo Relearning è riuscito a migliorare i livelli di soddisfazione generale dei professionisti che completano i propri studi, rispetto agli indicatori di qualità della migliore università online del mondo (Columbia University).

Con questa metodologia sono stati formati oltre più di 150.000 psicologi con un successo senza precedenti in tutte le specializzazioni cliniche. La nostra metodologia pedagogica è stata sviluppata in un contesto molto esigente, con un corpo di studenti universitari di alto profilo socio-economico e un'età media di 43,5 anni.

Il Relearning ti permetterà di apprendere con meno sforzo e più performance, impegnandoti maggiormente nella tua specializzazione, sviluppando uno spirito critico, difendendo gli argomenti e contrastando le opinioni: un'equazione diretta al successo.

Nel nostro programma, l'apprendimento non è un processo lineare, ma avviene in una spirale (impariamo, disimpariamo, dimentichiamo e re-impariamo). Pertanto, combiniamo ciascuno di questi elementi in modo concentrico.

Il punteggio complessivo del nostro sistema di apprendimento è 8.01, secondo i più alti standard internazionali.



Questo programma offre i migliori materiali didattici, preparati appositamente per i professionisti:



Materiale di studio

Tutti i contenuti didattici sono creati appositamente per il corso dagli specialisti che lo impartiranno, per fare in modo che lo sviluppo didattico sia davvero specifico e concreto.

Questi contenuti sono poi applicati al formato audiovisivo che supporterà la modalità di lavoro online di TECH. Tutto questo, con le ultime tecniche che offrono componenti di alta qualità in ognuno dei materiali che vengono messi a disposizione dello studente.



Ultime tecniche e procedure su video

TECH aggiorna lo studente sulle ultime tecniche, progressi educativi e all'avanguardia della psicologia attuale. Il tutto in prima persona, con il massimo rigore, spiegato e dettagliato affinché tu lo possa assimilare e comprendere. E la cosa migliore è che puoi guardarli tutte le volte che vuoi.



Riepiloghi interattivi

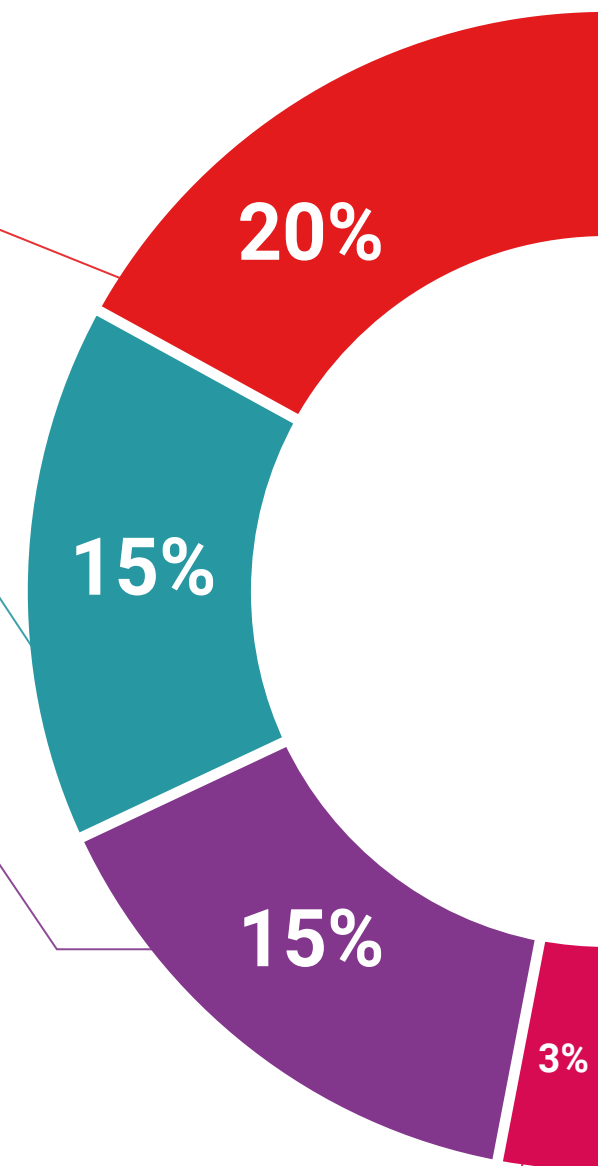
Il team di TECH presenta i contenuti in modo accattivante e dinamico in pillole multimediali che includono audio, video, immagini, diagrammi e mappe concettuali per consolidare la conoscenza.

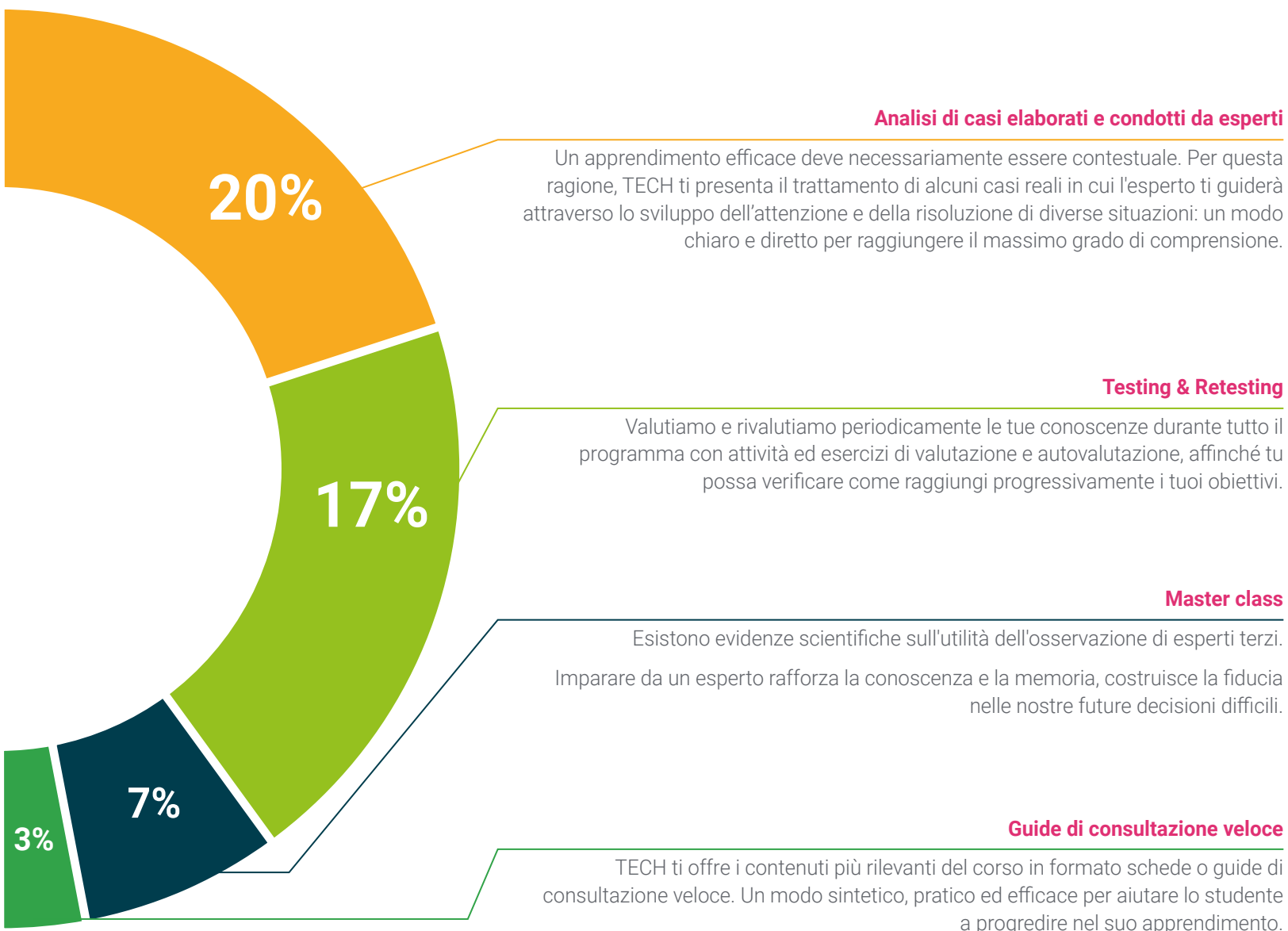
Questo esclusivo sistema di specializzazione per la presentazione di contenuti multimediali è stato premiato da Microsoft come "Caso di successo in Europa".



Lecture complementari

Articoli recenti, documenti di consenso e linee guida internazionali, tra gli altri. Nella biblioteca virtuale di TECH potrai accedere a tutto il materiale necessario per completare la tua specializzazione.





06 Titolo

Questo programma ti consentirà di ottenere il titolo di studio di Esperto Universitario in Neuropsicologia Cognitiva rilasciato da TECH Global University, la più grande università digitale del mondo.



“

Porta a termine questo programma e ricevi il tuo titolo universitario senza spostamenti o fastidiose formalità”

Questo programma ti consentirà di ottenere il titolo di studio di **Esperto Universitario in Neuropsicologia Cognitiva** rilasciato da **TECH Global University**, la più grande università digitale del mondo.

TECH Global University è un'Università Ufficiale Europea riconosciuta pubblicamente dal Governo di Andorra ([bollettino ufficiale](#)). Andorra fa parte dello Spazio Europeo dell'Istruzione Superiore (EHEA) dal 2003. L'EHEA è un'iniziativa promossa dall'Unione Europea che mira a organizzare il quadro formativo internazionale e ad armonizzare i sistemi di istruzione superiore dei Paesi membri di questo spazio. Il progetto promuove valori comuni, l'implementazione di strumenti congiunti e il rafforzamento dei meccanismi di garanzia della qualità per migliorare la collaborazione e la mobilità tra studenti, ricercatori e accademici.

Questo titolo privato di **TECH Global University** è un programma europeo di formazione continua e aggiornamento professionale che garantisce l'acquisizione di competenze nella propria area di conoscenza, conferendo allo studente che supera il programma un elevato valore curriculare.

Titolo: **Esperto Universitario in Neuropsicologia Cognitiva**

Modalità: **online**

Durata: **6 mesi**

Accreditamento: **24 ECTS**



futuro
salute fiducia persone
educazione informazione tutor
garanzia accreditamento insegnamento
istituzioni tecnologia apprendimento
comunità impegno
attenzione personalizzata innovazione
conoscenza presente qualità
formazione online
sviluppo istituzioni
classe virtuale lingu



Esperto Universitario
Neuropsicologia Cognitiva

- » Modalità: online
- » Durata: 6 mesi
- » Titolo: TECH Global University
- » Accreditamento: 24 ECTS
- » Orario: a tua scelta
- » Esami: online

Esperto Universitario

Neuropsicologia Cognitiva

