

Máster Semipresencial

Tratamiento Cognitivo Conductual de las Adicciones





Máster Semipresencial

Tratamiento Cognitivo Conductual de las Adicciones

Modalidad: Semipresencial (Online + Prácticas)

Duración: 12 meses

Titulación: TECH Global University

Créditos: 60 + 4 ECTS

Acceso web: www.techtute.com/psicologia/master-semipresencial/master-semipresencial-tratamiento-cognitivo-conductual-adicciones

Índice

01

Presentación del programa

pág. 4

02

¿Por qué estudiar en TECH?

pág. 8

03

Plan de estudios

pág. 12

04

Objetivos docentes

pág. 18

05

Prácticas

pág. 24

06

Centros de prácticas

pág. 30

07

Salidas profesionales

pág. 34

08

Metodología de estudio

pág. 38

09

Cuadro docente

pág. 48

10

Titulación

pág. 56

01

Presentación del programa

Tratamiento Cognitivo Conductual (TCC) de las Adicciones constituye una de las aproximaciones terapéuticas con mayor respaldo empírico en el abordaje de los trastornos por consumo de sustancias. Según un informe de la Oficina de las Naciones Unidas contra la Droga y el Delito, más de 296 millones de personas consumen drogas anualmente, lo que representa un aumento del 23% en comparación con la década anterior. En respuesta a esta problemática, TECH ha diseñado un programa universitario que busca capacitar a profesionales en el uso clínico del TCC. Asimismo, la metodología se estructura inicialmente de forma online, con una fase posterior de prácticas presenciales en una entidad de prestigio que consolidan la aplicación terapéutica en contextos reales.



“

*Gracias a este Máster Semipresencial, adquirirás
las herramientas más actualizadas del Tratamiento
Cognitivo Conductual de las Adicciones”*

Actualmente, el abordaje psicológico de las adicciones requiere intervenciones eficaces que respondan a la complejidad del fenómeno. En este contexto, el enfoque cognitivo conductual se ha consolidado como una herramienta clave para comprender y modificar patrones de pensamiento y conducta asociados al consumo problemático. Así, su utilidad radica en la capacidad de intervenir en los procesos mentales y conductuales que refuerzan la dependencia, favoreciendo la adquisición de habilidades para afrontar situaciones de riesgo y prevenir recaídas. Por ello, su implementación resulta fundamental en dispositivos terapéuticos contemporáneos orientados a la recuperación sostenida.

Ante esto, el itinerario académico propuesto por TECH Global University desarrolla en profundidad los elementos que sustentan las adicciones desde una perspectiva integradora. A través del análisis de la epidemiología, se facilitará una comprensión detallada de la incidencia y distribución del consumo de sustancias en distintas poblaciones. Esta base permite contextualizar la magnitud del problema y orientar las intervenciones de manera estratégica. Del mismo modo, se incorporarán los factores psicosociales, esenciales para identificar las variables individuales, familiares y sociales que influyen en el inicio, mantenimiento y agravamiento del consumo.

Posteriormente, este programa universitario aportará a las profesionales herramientas para la detección, intervención y acompañamiento en procesos de deshabituación, con base en evidencia científica. Asimismo, se profundizará en estrategias terapéuticas aplicables en distintos entornos clínicos y comunitarios, permitiendo abordar las adicciones desde una mirada actualizada y adaptada a realidades diversas. Además, se fomentará una perspectiva crítica que favorecerá la toma de decisiones fundamentadas en el conocimiento de los determinantes sociales y psicológicos implicados.

Finalmente, el modelo metodológico de TECH Global University combina recursos digitales avanzados con una experiencia práctica en una institución de reconocido prestigio, de tecnología avanzada. En un primer momento, el acceso a contenidos online, diseñados con un enfoque didáctico e interactivo, asegura una capacitación dinámica. Posteriormente, la aplicación práctica consolida los conocimientos en contextos reales. Como valor añadido, se contará con un invitado de prestigio internacional y *Masterclasses* exclusivas.

Este **Máster Semipresencial en Tratamiento Cognitivo Conductual de las Adicciones** contiene el programa universitario más completo y actualizado del mercado. Sus características más destacadas son:

- ♦ Desarrollo de más de 100 casos prácticos presentados por especialistas en el Tratamiento Cognitivo Conductual de las Adicciones
- ♦ Sus contenidos gráficos, esquemáticos y eminentemente prácticos con los que están concebidos, recogen una información imprescindible sobre aquellas disciplinas indispensables para el ejercicio profesional
- ♦ Implementación de un sistema interactivo basado en algoritmos que facilita la toma de decisiones terapéuticas ante distintas situaciones clínicas vinculadas al consumo
- ♦ Revisión de guías actualizadas sobre el tratamiento psicológico de las adicciones desde un enfoque cognitivo conductual
- ♦ Énfasis en la psicoterapia basada en la evidencia y en los métodos de investigación aplicados al campo de las adicciones y la intervención en salud mental
- ♦ Todo esto se complementará con lecciones teóricas, preguntas al experto, foros de discusión de temas controvertidos y trabajos de reflexión individual
- ♦ Disponibilidad de los contenidos desde cualquier dispositivo fijo o portátil con conexión a internet
- ♦ Además, podrás realizar una estancia de prácticas en una de las mejores empresas



Te beneficiarás de Masterclasses únicas y exclusivas diseñadas por un experto en neurociencia conductual de renombre internacional

“

Actualizarás tus conocimientos en un entorno dinámico y actual, profundizando en los enfoques más recientes del abordaje psicológico de las adicciones”

En esta propuesta de Máster, de carácter profesionalizante y modalidad semipresencial, el programa está dirigido a la actualización de profesionales que intervienen en el Tratamiento Cognitivo Conductual de las Adicciones, y que requieren un alto nivel de cualificación. Los contenidos están basados en la última evidencia científica, y orientados de manera didáctica para integrar el saber teórico en la práctica psicológica y los elementos teórico - prácticos facilitarán la actualización del conocimiento y permitirán la toma de decisiones en el manejo del paciente.

Gracias a su contenido multimedia elaborado con la última tecnología educativa, permitirán al profesional de la Psicología un aprendizaje situado y contextualizado, es decir, un entorno simulado que proporcionará un aprendizaje inmersivo programado para entrenarse ante situaciones reales. El diseño de este programa está basado en el Aprendizaje Basado en Problemas, mediante el cual deberá tratar de resolver las distintas situaciones de práctica profesional que se le planteen a lo largo del mismo. Para ello, contará con la ayuda de un novedoso sistema de vídeo interactivo realizado por reconocidos expertos.

TECH Global University te brindará una metodología diferencial que favorecerá el desarrollo de competencias clave en un ámbito caracterizado por su constante evolución.

Explorarás la aplicación de estrategias cognitivas y conductuales en contextos clínicos reales a través de contenidos didácticos en formatos multimedia innovadores.



02

¿Por qué estudiar en TECH?

TECH es la mayor Universidad digital del mundo. Con un impresionante catálogo de más de 14.000 programas universitarios, disponibles en 11 idiomas, se posiciona como líder en empleabilidad, con una tasa de inserción laboral del 99%. Además, cuenta con un enorme claustro de más de 6.000 profesores de máximo prestigio internacional.



“

*Estudia en la mayor universidad digital
del mundo y asegura tu éxito profesional.
El futuro empieza en TECH”*

La mejor universidad online del mundo según FORBES

La prestigiosa revista Forbes, especializada en negocios y finanzas, ha destacado a TECH como «la mejor universidad online del mundo». Así lo han hecho constar recientemente en un artículo de su edición digital en el que se hacen eco del caso de éxito de esta institución, «gracias a la oferta académica que ofrece, la selección de su personal docente, y un método de aprendizaje innovador orientado a formar a los profesionales del futuro».

Forbes
Mejor universidad
online del mundo

Plan
de estudios
más completo

Los planes de estudio más completos del panorama universitario

TECH ofrece los planes de estudio más completos del panorama universitario, con temarios que abarcan conceptos fundamentales y, al mismo tiempo, los principales avances científicos en sus áreas científicas específicas. Asimismo, estos programas son actualizados continuamente para garantizar al alumnado la vanguardia académica y las competencias profesionales más demandadas. De esta forma, los títulos de la universidad proporcionan a sus egresados una significativa ventaja para impulsar sus carreras hacia el éxito.

El mejor claustro docente top internacional

El claustro docente de TECH está integrado por más de 6.000 profesores de máximo prestigio internacional. Catedráticos, investigadores y altos ejecutivos de multinacionales, entre los cuales se destacan Isaiah Covington, entrenador de rendimiento de los Boston Celtics; Magda Romanska, investigadora principal de MetaLAB de Harvard; Ignacio Wistuba, presidente del departamento de patología molecular traslacional del MD Anderson Cancer Center; o D.W Pine, director creativo de la revista TIME, entre otros.

Profesorado
TOP
Internacional

La mayor universidad digital del mundo

TECH es la mayor universidad digital del mundo. Somos la mayor institución educativa, con el mejor y más amplio catálogo educativo digital, cien por cien online y abarcando la gran mayoría de áreas de conocimiento. Ofrecemos el mayor número de titulaciones propias, titulaciones oficiales de posgrado y de grado universitario del mundo. En total, más de 14.000 títulos universitarios, en once idiomas distintos, que nos convierten en la mayor institución educativa del mundo.


La metodología
más eficaz

Un método de aprendizaje único

TECH es la primera universidad que emplea el *Relearning* en todas sus titulaciones. Se trata de la mejor metodología de aprendizaje online, acreditada con certificaciones internacionales de calidad docente, dispuestas por agencias educativas de prestigio. Además, este disruptivo modelo académico se complementa con el "Método del Caso", configurando así una estrategia de docencia online única. También en ella se implementan recursos didácticos innovadores entre los que destacan vídeos en detalle, infografías y resúmenes interactivos.

nº1
Mundial
Mayor universidad
online del mundo

La universidad online oficial de la NBA

TECH es la universidad online oficial de la NBA. Gracias a un acuerdo con la mayor liga de baloncesto, ofrece a sus alumnos programas universitarios exclusivos, así como una gran variedad de recursos educativos centrados en el negocio de la liga y otras áreas de la industria del deporte. Cada programa tiene un currículo de diseño único y cuenta con oradores invitados de excepción: profesionales con una distinguida trayectoria deportiva que ofrecerán su experiencia en los temas más relevantes.

Líderes en empleabilidad

TECH ha conseguido convertirse en la universidad líder en empleabilidad. El 99% de sus alumnos obtienen trabajo en el campo académico que ha estudiado, antes de completar un año luego de finalizar cualquiera de los programas de la universidad. Una cifra similar consigue mejorar su carrera profesional de forma inmediata. Todo ello gracias a una metodología de estudio que basa su eficacia en la adquisición de competencias prácticas, totalmente necesarias para el desarrollo profesional.



Google Partner Premier

El gigante tecnológico norteamericano ha otorgado a TECH la insignia Google Partner Premier. Este galardón, solo al alcance del 3% de las empresas del mundo, pone en valor la experiencia eficaz, flexible y adaptada que esta universidad proporciona al alumno. El reconocimiento no solo acredita el máximo rigor, rendimiento e inversión en las infraestructuras digitales de TECH, sino que también sitúa a esta universidad como una de las compañías tecnológicas más punteras del mundo.



La universidad mejor valorada por sus alumnos

Los alumnos han posicionado a TECH como la universidad mejor valorada del mundo en los principales portales de opinión, destacando su calificación más alta de 4,9 sobre 5, obtenida a partir de más de 1.000 reseñas. Estos resultados consolidan a TECH como la institución universitaria de referencia a nivel internacional, reflejando la excelencia y el impacto positivo de su modelo educativo.



03

Plan de estudios

Este novedoso programa universitario cuenta con conceptos exclusivos sobre Tratamiento Cognitivo Conductual de las Adicciones, abordados mediante un itinerario académico creado por expertos. De hecho, entre los temas más relevantes, se profundizará en la neurobiología de la adicción, lo que permitirá comprender los procesos neuronales implicados en la dependencia y sus manifestaciones clínicas. Asimismo, se abordará la clasificación de las sustancias que generan adicción y los métodos de evaluación mediante pruebas de laboratorio, herramientas fundamentales para un diagnóstico riguroso. De este modo, se proporcionará una base científica sólida para intervenir con mayor precisión en entornos asistenciales especializados.



“

Te familiarizarás con los fundamentos más avanzados de la neurobiología de la adicción, a través de la amplia biblioteca de recursos multimedia que te ofrece TECH Global University”

Módulo 1. Clasificación actualizada de las adicciones y sus conceptos básicos

- 1.1. Situación de las drogas a nivel nacional e internacional
- 1.2. Epidemiología de las adicciones
- 1.3. Neurobiología de la adicción
- 1.4. Factores psicosociales relacionados con las adicciones
- 1.5. Legislación y aspectos jurídicos
- 1.6. El papel del psicólogo o psicóloga en el tratamiento de las adicciones
- 1.7. Clasificación de las sustancias que generan adicción
- 1.8. Conceptos básicos en adicciones: uso, abuso, dependencia, tolerancia, abstinencia, *craving*, policonsumo
- 1.9. Clasificación de los trastornos relacionados con sustancias y trastornos adictivos
- 1.10. Clasificación de los trastornos adictivos no relacionados con sustancias
- 1.11. Comorbilidad y patología dual

Módulo 2. Evaluación, prevención y tratamiento psicológico en adicciones

- 2.1. Evaluación del ámbito físico y estado de salud general
- 2.2. Evaluación a través de pruebas de laboratorio
- 2.3. Evaluación de aspectos neuropsicológicos
- 2.4. Evaluación de la personalidad y sus trastornos
- 2.5. Evaluación del estado mental y sus trastornos
- 2.6. Evaluación de la gravedad de la adicción a sustancias
- 2.7. Evaluación de la gravedad de las adicciones no relacionadas con sustancias
- 2.8. Evaluación de aspectos psicosociales
- 2.9. Prevención de las adicciones
- 2.10. Principios a seguir en el tratamiento de las adicciones
- 2.11. Objetivos terapéuticos en el tratamiento de adicciones y motivación hacia el cambio
- 2.12. Modelo transteórico
- 2.13. Tratamiento Cognitivo Conductual: técnicas comúnmente utilizadas
- 2.14. Tratamientos orientados a la familia
- 2.15. Terapia de grupo
- 2.16. Otros enfoques de tratamiento
- 2.17. Recursos y dispositivos de atención y tratamiento de adicciones

Módulo 3. Tratamiento Cognitivo Conductual de la adicción al tabaco

- 3.1. Concepción social acerca del tabaco
- 3.2. Clasificación de problemas relacionados con el tabaco
- 3.3. Impacto y efectos del tabaco en la salud
- 3.4. Neurobiología de la adicción al tabaco
- 3.5. Trastorno por consumo de tabaco
- 3.6. Evaluación psicológica en tabaquismo
- 3.7. Tratamiento farmacológico
- 3.8. Tratamiento psicológico: Tratamiento Cognitivo Conductual
- 3.9. Otras intervenciones terapéuticas y tipos de programas de intervención
- 3.10. Intervención psicológica con adolescentes
- 3.11. Abordaje de otras patologías presentes en la adicción al tabaco
- 3.12. Prevención de recaídas y mantenimiento

Módulo 4. Intervención con psicoterapia de tiempo limitado en el tabaquismo

- 4.1. Aspectos históricos y sociales
- 4.2. Prevalencia del consumo de tabaco en España
- 4.3. Cifras en el mundo
- 4.4. El consumo de tabaco y la salud
- 4.5. Perjuicios del tabaco y modelos explicativos de la conducta de fumar
- 4.6. Tabaco y psicopatología
- 4.7. Tabaco y esquizofrenia
- 4.8. Alcohol y tabaco
- 4.9. Tratamiento del tabaquismo
- 4.10. Tratamiento biológico del síndrome de abstinencia
- 4.11. Tratamiento conductual del tabaquismo
- 4.12. Tratamiento con psicoterapia de tiempo limitado (P.T.L.) © ®
 - 4.12.1. Momento interpersonal de la intervención con P.T.L.
 - 4.12.2. Momento intrapersonal de la intervención con P.T.L.
- 4.13. Un caso real vale más que mil explicaciones



Módulo 5. Tratamiento Cognitivo Conductual de la adicción al alcohol

- 5.1. Definición y clasificación de bebidas alcohólicas
- 5.2. Clasificación de problemas relacionados con el alcohol
- 5.3. Impacto y efectos del alcohol en la salud
- 5.4. Neurobiología de la adicción al alcohol
- 5.5. Trastornos relacionados con el alcohol
- 5.6. Evaluación psicológica en adicción al alcohol
- 5.7. Tratamiento farmacológico
- 5.8. Tratamiento psicológico: Tratamiento Cognitivo Conductual
- 5.9. Otras intervenciones terapéuticas y tipos de programas de intervención
- 5.10. Intervención psicológica con adolescentes
- 5.11. Abordaje de otras patologías presentes en la adicción al alcohol
- 5.12. Prevención de recaídas y mantenimiento

Módulo 6. Tratamiento Cognitivo Conductual de la adicción al cannabis

- 6.1. Creencias actuales sobre el cannabis
- 6.2. El cannabis y formas de consumo
- 6.3. Impacto y efectos del cannabis en la salud
- 6.4. Neurobiología de la adicción al cannabis
- 6.5. Trastornos relacionados con el cannabis
- 6.6. Evaluación psicológica en la adicción al cannabis
- 6.7. Tratamiento farmacológico
- 6.8. Tratamiento psicológico: Tratamiento Cognitivo Conductual
- 6.9. Otras intervenciones terapéuticas y tipos de programas de intervención
- 6.10. Intervención psicológica con adolescentes
- 6.11. Abordaje de otras patologías presentes en la adicción al cannabis
- 6.12. Prevención de recaídas y mantenimiento

Módulo 7. Tratamiento Cognitivo Conductual de la adicción a psicoestimulantes: cocaína, anfetaminas y drogas de síntesis

- 7.1. Clasificación de sustancias psicoestimulantes
- 7.2. Formas de consumo de las sustancias psicoestimulantes
- 7.3. Impacto y efectos de las sustancias psicoestimulantes en la salud
- 7.4. Neurobiología de la adicción a psicoestimulantes
- 7.5. Trastornos relacionados con los estimulantes
- 7.6. Evaluación psicológica en adicción a psicoestimulantes
- 7.7. Tratamiento farmacológico
- 7.8. Tratamiento psicológico: Tratamiento Cognitivo Conductual
- 7.9. Otras intervenciones terapéuticas y tipos de programas de intervención
- 7.10. Intervención psicológica con adolescentes
- 7.11. Abordaje de otras patologías presentes en la adicción a psicoestimulantes
- 7.12. Prevención de recaídas y mantenimiento

Módulo 8. Tratamiento Cognitivo Conductual de la adicción a heroína y morfina

- 8.1. Clasificación de opiáceos y opioides
- 8.2. Formas de consumo de opiáceos y opioides
- 8.3. Impacto y efectos de la heroína y la morfina en la salud
- 8.4. Neurobiología de la adicción a la heroína y morfina
- 8.5. Trastornos relacionados con los opiáceos
- 8.6. Evaluación psicológica en adicción a opiáceos
- 8.7. Tratamiento farmacológico
- 8.8. Tratamiento psicológico: Tratamiento Cognitivo Conductual
- 8.9. Otras intervenciones terapéuticas y tipos de programas de intervención
- 8.10. Intervención psicosocial con poblaciones especiales
- 8.11. Abordaje de otras patologías presentes en la adicción a opiáceos
- 8.12. Prevención de recaídas y mantenimiento



Módulo 9. Tratamiento a las Adicciones sin sustancias: juego patológico, internet, nuevas tecnologías, dependencia emocional

- 9.1. Juego patológico y adicción a nuevas tecnologías
- 9.2. Clasificación de problemas relacionados con el juego y las nuevas tecnologías
- 9.3. Impacto y efectos de las adicciones no relacionadas con sustancias en la salud
- 9.4. Características de las adicciones no relacionadas con sustancias
- 9.5. Trastornos no relacionados con sustancias
- 9.6. Evaluación psicológica en adicción al juego y las nuevas tecnologías
- 9.7. Tratamiento farmacológico y tratamiento psicológico: Tratamiento Cognitivo Conductual
- 9.8. Tratamiento con psicoterapia de tiempo limitado
- 9.9. Intervención psicológica con adolescentes
- 9.10. Abordaje de otras patologías presentes en las adicciones no relacionadas con sustancias
- 9.11. Prevención de recaídas y mantenimiento



Este innovador plan de estudios te proporcionará las bases científicas necesarias para diseñar intervenciones personalizadas frente a diversas adicciones"

04

Objetivos docentes

Esta titulación universitaria se orienta al desarrollo de capacidades específicas para la intervención en el ámbito de las adicciones. Entre sus ejes principales, se encuentra la capacitación para evaluar la personalidad y sus trastornos, lo que permitirá al alumnado identificar factores predisponentes y mantener intervenciones ajustadas a cada caso. Asimismo, buscará consolidar estrategias para fomentar la motivación hacia el cambio, elemento clave en el sostenimiento del proceso terapéutico. Finalmente, preparará a los profesionales para asumir con solidez el papel que les corresponde dentro del tratamiento, desde la intervención inicial hasta el acompañamiento en fases de recuperación y prevención.



“

Diseñarás e implementarás estrategias de intervención personalizadas frente a conductas adictivas emergentes, asegurando un abordaje clínico efectivo”



Objetivo general

- Este Máster Semipresencial tiene como finalidad el fortalecimiento de conocimientos clave para el abordaje de las adicciones desde una perspectiva actualizada y rigurosa. Por lo tanto, buscará que los profesionales identifiquen con precisión los conceptos fundamentales asociados a los distintos tipos de adicciones, tanto relacionadas con sustancias como comportamentales. Del mismo modo, promoverá el análisis clínico de las conductas adictivas emergentes, a fin de intervenir con mayor eficacia en escenarios diversos. Además, impulsará la aplicación del modelo transteórico como recurso para adaptar las estrategias terapéuticas al momento específico del proceso de cambio que atraviesa cada paciente



Desarrollarás competencias para el abordaje terapéutico de las adicciones en poblaciones vulnerables, aplicando estrategias según sus características contextuales”





Objetivos específicos

Módulo 1. Clasificación actualizada de las adicciones y sus conceptos básicos

- ♦ Identificar los conceptos fundamentales vinculados al uso problemático de sustancias y conductas adictivas no relacionadas con el consumo
- ♦ Analizar los factores neurobiológicos y psicosociales implicados en el desarrollo y mantenimiento de las adicciones
- ♦ Reconocer la clasificación actualizada de las adicciones, sus manifestaciones clínicas y su relación con otras patologías
- ♦ Examinar el rol del profesional de la Psicología en el abordaje terapéutico de las adicciones dentro del marco legal vigente

Módulo 2. Evaluación, prevención y tratamiento psicológico en adicciones

- ♦ Aplicar herramientas clínicas para la evaluación integral de las adicciones, considerando dimensiones físicas, psicológicas y sociales
- ♦ Valorar la utilidad de las pruebas neuropsicológicas y de laboratorio en la detección y seguimiento de casos adictivos
- ♦ Integrar principios del Tratamiento Cognitivo Conductual y del modelo transteórico en la planificación terapéutica
- ♦ Examinar los recursos disponibles para la prevención, atención y tratamiento de adicciones en distintos contextos clínicos

Módulo 3. Tratamiento Cognitivo Conductual de la adicción al tabaco

- ♦ Analizar los efectos del consumo de tabaco en la salud y su relación con trastornos adictivos asociados
- ♦ Aplicar procedimientos de evaluación psicológica para detectar y caracterizar el trastorno por consumo de tabaco
- ♦ Integrar estrategias del Tratamiento Cognitivo Conductual en intervenciones dirigidas al abordaje del tabaquismo
- ♦ Identificar métodos de prevención de recaídas y enfoques terapéuticos complementarios en el tratamiento del tabaquismo

Módulo 4. Intervención con psicoterapia de tiempo limitado en el tabaquismo

- ♦ Examinar los vínculos entre consumo de tabaco, psicopatología y trastornos como la esquizofrenia
- ♦ Interpretar los modelos explicativos de la conducta de fumar para sustentar intervenciones clínicas eficaces
- ♦ Aplicar estrategias del tratamiento conductual y de la psicoterapia de tiempo limitado en contextos clínicos
- ♦ Valorar la interacción entre el consumo de tabaco y otras sustancias, como el alcohol, en el abordaje terapéutico

Módulo 5. Tratamiento Cognitivo Conductual de la adicción al alcohol

- ♦ Analizar la neurobiología implicada en la adicción al alcohol y su relación con los procesos clínicos
- ♦ Aplicar instrumentos de evaluación psicológica para determinar la gravedad del consumo de alcohol
- ♦ Implementar intervenciones basadas en el Tratamiento Cognitivo Conductual para el abordaje del alcoholismo
- ♦ Identificar estrategias de prevención de recaídas en pacientes con trastornos por consumo de alcohol

Módulo 6. Tratamiento Cognitivo Conductual de la adicción al cannabis

- ♦ Examinar los efectos del cannabis en la salud física y mental desde una perspectiva clínica
- ♦ Emplear herramientas diagnósticas para evaluar la severidad del consumo de cannabis
- ♦ Desarrollar intervenciones terapéuticas basadas en el Tratamiento Cognitivo Conductual
- ♦ Reconocer factores de riesgo asociados al consumo en adolescentes y aplicar estrategias de prevención de recaídas

Módulo 7. Tratamiento Cognitivo Conductual de la adicción a psicoestimulantes: cocaína, anfetaminas y drogas de síntesis

- ♦ Identificar las principales sustancias psicoestimulantes y sus formas de consumo en distintos contextos clínicos
- ♦ Analizar los efectos neurobiológicos y psicológicos vinculados a la adicción a psicoestimulantes
- ♦ Aplicar estrategias del Tratamiento Cognitivo Conductual en intervenciones dirigidas a consumidores de cocaína, anfetaminas y drogas de síntesis
- ♦ Implementar medidas preventivas orientadas al mantenimiento de la abstinencia y la reducción de recaídas





Módulo 8. Tratamiento Cognitivo Conductual de la adicción a heroína y morfina

- ♦ Reconocer las principales características de los opiáceos y opioides, así como sus distintas vías de administración
- ♦ Examinar las implicaciones neurobiológicas y clínicas derivadas del consumo de heroína y morfina
- ♦ Desarrollar intervenciones basadas en el Tratamiento Cognitivo Conductual adaptadas a personas con adicción a opiáceos
- ♦ Integrar estrategias terapéuticas enfocadas en poblaciones vulnerables y en la prevención de recaídas

Módulo 9. Tratamiento a las Adicciones sin sustancias: juego patológico, internet, nuevas tecnologías, dependencia emocional

- ♦ Identificar las características clínicas de las adicciones no relacionadas con sustancias, como el juego patológico y la dependencia emocional
- ♦ Analizar los efectos del uso problemático de internet y nuevas tecnologías en distintas etapas del ciclo vital
- ♦ Aplicar modelos de intervención psicológica, incluyendo el enfoque cognitivo conductual y la psicoterapia de tiempo limitado
- ♦ Diseñar estrategias preventivas y de seguimiento dirigidas a reducir recaídas en conductas adictivas sin sustancia

05

Prácticas

Una vez superada la etapa de capacitación online, el profesional continuará su proceso académico en una entidad de referencia, dotada con tecnología e instalaciones avanzadas que favorecen un entorno especializado de alto nivel. Del mismo modo, esta fase presencial estará guiada por un tutor especializado, quien orientará la aplicación práctica de los conocimientos adquiridos.



“

Llevarás a cabo tu estancia práctica en un centro de reconocido prestigio, donde podrás integrarte en un entorno profesional altamente especializado”

El periodo de capacitación práctica de este programa universitario en Tratamiento Cognitivo Conductual de las Adicciones incluye una estancia intensiva en una institución especializada, reconocida por su excelencia en el abordaje clínico de las adicciones. Esta estancia, que se desarrolla de lunes a viernes con jornadas de 8 horas, permite al egresado integrarse activamente en entornos asistenciales reales, bajo la supervisión directa de un profesional con experiencia en el área.

En esta propuesta de capacitación, cada actividad está diseñada para fortalecer y perfeccionar las competencias clave que exige el ejercicio especializado de esta área. De este modo, se potenciará al máximo el perfil profesional, impulsando un desempeño sólido, eficiente y altamente competitivo.

Así, este programa universitario representa una oportunidad estratégica para la especialización en un entorno clínico avanzado, con recursos tecnológicos de última generación. La integración de los procedimientos del Tratamiento Cognitivo Conductual en escenarios reales y altamente equipados facilitará la consolidación de habilidades clave, en un contexto dinámico y profesionalmente exigente.

La parte práctica se realizará con la participación activa del estudiante desempeñando las actividades y procedimientos de cada área de competencia (aprender a aprender y aprender a hacer), con el acompañamiento y guía de los profesores y demás compañeros de entrenamiento que faciliten el trabajo en equipo y la integración multidisciplinar como competencias transversales para la praxis psicológica (aprender a ser y aprender a relacionarse).

Los procedimientos descritos a continuación serán la base de la parte práctica de la capacitación, y su realización estará sujeta a la disponibilidad propia del centro y su volumen de trabajo, siendo las actividades propuestas las siguientes:



Módulo	Actividad Práctica
Aplicación de estrategias psicológicas en el abordaje de adicciones	Aplicar instrumentos para la evaluación integral de la persona con conducta adictiva
	Diseñar estrategias preventivas basadas en factores de riesgo psicosocial
	Implementar técnicas cognitivo - conductuales dirigidas a la modificación de conductas adictivas
	Elaborar planes de intervención terapéutica ajustados al estadio motivacional del paciente
Técnicas de manejo cognitivo - conductual del tabaquismo	Explorar el impacto del tabaquismo en la salud y su dimensión psicopatológica
	Aplicar estrategias cognitivo - conductuales en el manejo del consumo de tabaco
	Analizar protocolos de intervención dirigidos a adolescentes con tabaquismo
	Diseñar planes de prevención de recaídas en personas con adicción al tabaco
Intervención psicológica en casos de adicción a psicoestimulantes	Identificar las principales sustancias psicoestimulantes y sus formas de consumo
	Reconocer los efectos físicos y psicológicos derivados del uso de psicoestimulantes
	Aplicar estrategias de evaluación clínica en pacientes con adicción a psicoestimulantes
	Diseñar intervenciones terapéuticas orientadas al tratamiento y prevención de recaídas
Atención psicológica a comportamientos adictivos sin sustancia	Analizar los efectos psicológicos y conductuales de las adicciones sin sustancia
	Evaluar casos de dependencia a tecnologías digitales y relaciones afectivas
	Aplicar intervenciones breves en contextos terapéuticos para conductas adictivas sin sustancia
	Desarrollar estrategias de prevención de recaídas en adicciones comportamentales

Seguro de responsabilidad civil

La máxima preocupación de la universidad es garantizar la seguridad tanto de los profesionales en prácticas como de los demás agentes colaboradores necesarios en los procesos de capacitación práctica en la empresa. Dentro de las medidas dedicadas a lograrlo, se encuentra la respuesta ante cualquier incidente que pudiera ocurrir durante todo el proceso de enseñanza-aprendizaje.

Para ello, la universidad se compromete a contratar un seguro de responsabilidad civil que cubra cualquier eventualidad que pudiera surgir durante el desarrollo de la estancia en el centro de prácticas.

Esta póliza de responsabilidad civil de los profesionales en prácticas tendrá coberturas amplias y quedará suscrita de forma previa al inicio del periodo de la capacitación práctica. De esta forma el profesional no tendrá que preocuparse en caso de tener que afrontar una situación inesperada y estará cubierto hasta que termine el programa práctico en el centro.



Condiciones generales de la capacitación práctica

Las condiciones generales del acuerdo de prácticas para el programa serán las siguientes:

1. TUTORÍA: durante el Máster Semipresencial el alumno tendrá asignados dos tutores que le acompañarán durante todo el proceso, resolviendo las dudas y cuestiones que pudieran surgir. Por un lado, habrá un tutor profesional perteneciente al centro de prácticas que tendrá como fin orientar y apoyar al alumno en todo momento. Por otro lado, también tendrá asignado un tutor académico, cuya misión será la de coordinar y ayudar al alumno durante todo el proceso resolviendo dudas y facilitando todo aquello que pudiera necesitar. De este modo, el profesional estará acompañado en todo momento y podrá consultar las dudas que le surjan, tanto de índole práctica como académica.

2. DURACIÓN: el programa de prácticas tendrá una duración de tres semanas continuadas de formación práctica, distribuidas en jornadas de 8 horas y cinco días a la semana. Los días de asistencia y el horario serán responsabilidad del centro, informando al profesional debidamente y de forma previa, con suficiente tiempo de antelación para favorecer su organización.

3. INASISTENCIA: en caso de no presentarse el día del inicio del Máster Semipresencial, el alumno perderá el derecho a la misma sin posibilidad de reembolso o cambio de fechas. La ausencia durante más de dos días a las prácticas sin causa justificada/ médica, supondrá la renuncia de las prácticas y, por tanto, su finalización automática. Cualquier problema que aparezca durante el transcurso de la estancia se tendrá que informar debidamente y de forma urgente al tutor académico.

4. CERTIFICACIÓN: el alumno que supere el Máster Semipresencial recibirá un certificado que le acreditará la estancia en el centro en cuestión.

5. RELACIÓN LABORAL: el Máster Semipresencial no constituirá una relación laboral de ningún tipo.

6. ESTUDIOS PREVIOS: algunos centros podrán requerir certificado de estudios previos para la realización del Máster Semipresencial. En estos casos, será necesario presentarlo al departamento de prácticas de TECH para que se pueda confirmar la asignación del centro elegido.

7. NO INCLUYE: el Máster Semipresencial no incluirá ningún elemento no descrito en las presentes condiciones. Por tanto, no incluye alojamiento, transporte hasta la ciudad donde se realicen las prácticas, visados o cualquier otra prestación no descrita.

No obstante, el alumno podrá consultar con su tutor académico cualquier duda o recomendación al respecto. Este le brindará toda la información que fuera necesaria para facilitarle los trámites.

06

Centros de prácticas

TECH Global University brindará al alumnado la posibilidad de realizar su periodo práctico en un centro de prestigio, donde podrá aplicar de forma directa los conocimientos adquiridos sobre el Tratamiento Cognitivo Conductual. Así, esta experiencia se podrá desarrollar en distintas instituciones distribuidas a lo largo del territorio nacional, lo que garantizará una especialización versátil y adaptada a distintos contextos clínicos. De este modo, TECH Global University asegura una inmersión profesional sólida, guiada por especialistas en activo y con acceso a entornos que reflejan la realidad del abordaje terapéutico en adicciones.



“

*Disfrutarás de una estancia
intensiva en un centro especializado,
perfeccionando tu intervención en el
tratamiento de las adicciones”*



El alumno podrá cursar la parte práctica de este Máster Semipresencial en los siguientes centros:



Psicología

ContFusa Solidaria ONG

País: España Ciudad: Santa Cruz de Tenerife

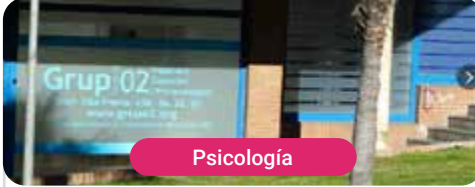
Dirección: Calle Benchomo nº2,
Centro Ciudadano Las Mantecas

Brinda ayuda a las personas necesitadas y realiza actividades de integraciones educativas, de ocio y tiempo libre

Capacitaciones prácticas relacionadas:

- Psicoterapia Cognitivo-Conductual
- Terapia del Bienestar Emocional





Psicología

Gabinete Grupo 2

País	Ciudad
España	Madrid

Dirección: C. Granadilla, 22, 28220
Majadahonda, Madrid

Centro sanitario especializado en atención
psicológica y salud mental

Capacitaciones prácticas relacionadas:
-Tratamiento Cognitivo Conductual de las Adicciones



*Impulsa tu trayectoria profesional
con una enseñanza holística, que te
permite avanzar tanto a nivel teórico
como práctico*

07

Salidas profesionales

Gracias a la solidez del contenido y a la orientación práctica del programa universitario, los profesionales estarán en condiciones de desempeñarse en centros de atención especializados en adicciones, unidades hospitalarias, clínicas de salud mental y programas comunitarios de intervención. Asimismo, contarán con las herramientas necesarias para integrar equipos dedicados al diseño e implementación de estrategias terapéuticas en contextos clínicos complejos. Como resultado, el alumnado ampliará las posibilidades de colaboración con espacios asistenciales que aborden problemáticas vinculadas al consumo de sustancias y comportamientos adictivos, consolidando así una trayectoria profesional en constante evolución.



“

Impulsarás con conocimientos esenciales para intervenir con eficacia en el abordaje psicológico de las adicciones”

Perfil del egresado

El egresado contará con las herramientas necesarias para abordar con solvencia los desafíos clínicos vinculados al tratamiento de las adicciones. Además, dispondrá de habilidades para aplicar estrategias adaptativas, diseñar intervenciones individualizadas y utilizar herramientas psicométricas con rigurosidad. Gracias al enfoque práctico del programa universitario, podrá integrar modelos terapéuticos actualizados en distintos contextos asistenciales. Por otro lado, manejará criterios diagnósticos, protocolos de prevención y recursos para la rehabilitación, fortaleciendo así su capacidad para actuar con precisión en escenarios complejos y dinámicos de atención especializada en salud mental.

Dominarás los principios esenciales y las competencias clave para implementar recursos eficaces en los procesos de rehabilitación en adicciones.

- ♦ **Pensamiento crítico aplicado a contextos clínicos:** evaluar de manera objetiva de cada situación terapéutica, lo que permite seleccionar las estrategias más adecuadas según las características individuales del caso
- ♦ **Comunicación empática y efectiva:** facilitar el establecimiento de vínculos terapéuticos sólidos, esenciales para generar confianza, motivar al cambio y acompañar al paciente en procesos de alta vulnerabilidad
- ♦ **Gestión emocional en entornos clínicos complejos:** mantener la estabilidad profesional ante situaciones desafiantes, como recaídas, resistencia al tratamiento o alta comorbilidad psiquiátrica
- ♦ **Adaptabilidad a enfoques terapéuticos emergentes:** impulsar la incorporación de nuevos modelos y recursos clínicos dentro del tratamiento conductual, enriqueciendo la intervención desde una perspectiva flexible y actualizada



Después de realizar el programa universitario, podrás desempeñar tus conocimientos y habilidades en los siguientes cargos:

- 1. Psicólogo clínico en adicciones:** encargado de aplicar estrategias terapéuticas individualizadas para pacientes con conductas adictivas, utilizando herramientas cognitivas y conductuales que favorecen el cambio sostenido y la prevención de recaídas.
Responsabilidad: Valorar, intervenir y hacer seguimiento a personas con trastornos relacionados con el consumo de sustancias o conductas adictivas no tóxicas.
- 2. Asesor en prevención y promoción de la salud mental:** encargado de colaborar con entidades educativas, sanitarias o comunitarias para diseñar e implementar programas de prevención del consumo y reducción de riesgos asociados, promoviendo estilos de vida saludables.
Responsabilidad: Diseñar, implementar y evaluar estrategias orientadas a reducir los factores de riesgo asociados a los trastornos mentales, así como fortalecer los factores protectores individuales y comunitarios.
- 3. Psicoterapeuta en conductas adictivas:** responsable en aplicar técnicas psicológicas para la modificación de pensamientos disfuncionales y conductas adictivas, tanto en terapia individual como en grupos terapéuticos estructurados.
Responsabilidad: Intervenir de forma especializada en los procesos psicológicos que sostienen el consumo problemático de sustancias o las adicciones comportamentales.
- 4. Investigador en Psicología clínica y adicciones:** dedicado al desarrollo de estudios centrados en la eficacia de los tratamientos, los factores de riesgo y protección, así como en la evolución de las conductas adictivas en distintas poblaciones.
Responsabilidad: Generar conocimiento científico riguroso sobre los factores psicológicos, neurobiológicos y sociales implicados en el desarrollo y mantenimiento de las adicciones.
- 5. Interventor familiar en adicciones:** encargado de trabajar con familiares o cuidadores del paciente para mejorar la dinámica relacional, fortalecer la red de apoyo y fomentar una recuperación integral que incluya el entorno más cercano.
Responsabilidad: Trabajar directamente con el entorno familiar del paciente para mejorar la dinámica relacional y fomentar un contexto de apoyo durante el proceso de recuperación.
- 6. Psicólogo en dispositivos de salud mental:** responsable de integrar equipos de atención en unidades hospitalarias o ambulatorias, abordando trastornos por consumo de sustancias en pacientes con comorbilidad psiquiátrica, mediante planes terapéuticos coordinados.
Responsabilidad: Evaluar, intervenir y realizar seguimiento clínico a personas con trastornos psicológicos, incluyendo aquellos relacionados con el consumo de sustancias.



Te consolidarás como un psicólogo de referencia, con una preparación sólida que te permitirá destacar en un entorno profesional altamente competitivo”

08

Metodología de estudio

TECH es la primera universidad en el mundo que combina la metodología de los **case studies** con el **Relearning**, un sistema de aprendizaje 100% online basado en la reiteración dirigida.

Esta disruptiva estrategia pedagógica ha sido concebida para ofrecer a los profesionales la oportunidad de actualizar conocimientos y desarrollar competencias de un modo intensivo y riguroso. Un modelo de aprendizaje que coloca al estudiante en el centro del proceso académico y le otorga todo el protagonismo, adaptándose a sus necesidades y dejando de lado las metodologías más convencionales.



“

TECH te prepara para afrontar nuevos retos en entornos inciertos y lograr el éxito en tu carrera”

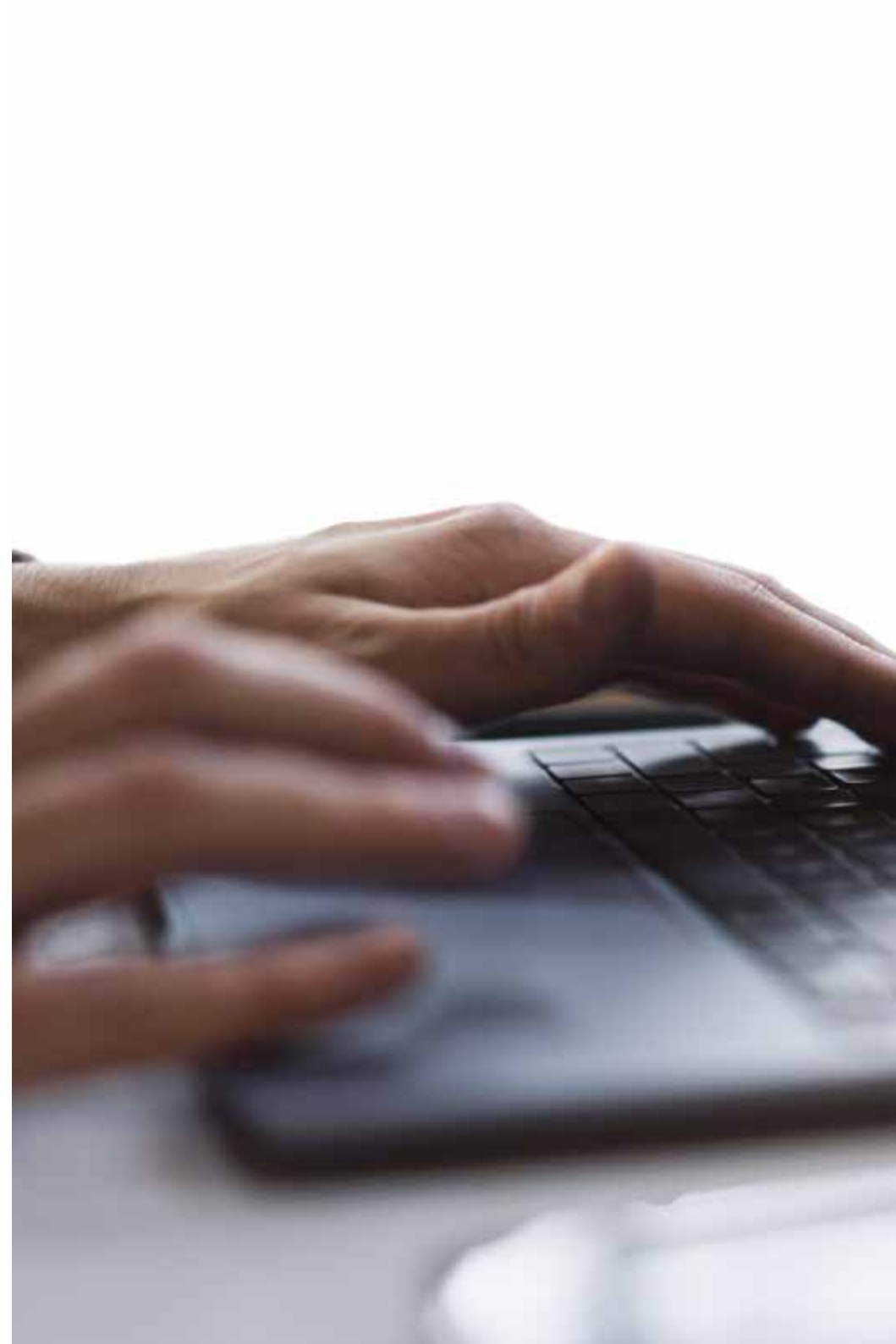
El alumno: la prioridad de todos los programas de TECH

En la metodología de estudios de TECH el alumno es el protagonista absoluto. Las herramientas pedagógicas de cada programa han sido seleccionadas teniendo en cuenta las demandas de tiempo, disponibilidad y rigor académico que, a día de hoy, no solo exigen los estudiantes sino los puestos más competitivos del mercado.

Con el modelo educativo asincrónico de TECH, es el alumno quien elige el tiempo que destina al estudio, cómo decide establecer sus rutinas y todo ello desde la comodidad del dispositivo electrónico de su preferencia. El alumno no tendrá que asistir a clases en vivo, a las que muchas veces no podrá acudir. Las actividades de aprendizaje las realizará cuando le venga bien. Siempre podrá decidir cuándo y desde dónde estudiar.

“

*En TECH NO tendrás clases en directo
(a las que luego nunca puedes asistir)”*



Los planes de estudios más exhaustivos a nivel internacional

TECH se caracteriza por ofrecer los itinerarios académicos más completos del entorno universitario. Esta exhaustividad se logra a través de la creación de temarios que no solo abarcan los conocimientos esenciales, sino también las innovaciones más recientes en cada área.

Al estar en constante actualización, estos programas permiten que los estudiantes se mantengan al día con los cambios del mercado y adquieran las habilidades más valoradas por los empleadores. De esta manera, quienes finalizan sus estudios en TECH reciben una preparación integral que les proporciona una ventaja competitiva notable para avanzar en sus carreras.

Y además, podrán hacerlo desde cualquier dispositivo, pc, tableta o smartphone.

“

El modelo de TECH es asincrónico, de modo que te permite estudiar con tu pc, tableta o tu smartphone donde quieras, cuando quieras y durante el tiempo que quieras”

Case studies o Método del caso

El método del caso ha sido el sistema de aprendizaje más utilizado por las mejores escuelas de negocios del mundo. Desarrollado en 1912 para que los estudiantes de Derecho no solo aprendiesen las leyes a base de contenidos teóricos, su función era también presentarles situaciones complejas reales. Así, podían tomar decisiones y emitir juicios de valor fundamentados sobre cómo resolverlas. En 1924 se estableció como método estándar de enseñanza en Harvard.

Con este modelo de enseñanza es el propio alumno quien va construyendo su competencia profesional a través de estrategias como el *Learning by doing* o el *Design Thinking*, utilizadas por otras instituciones de renombre como Yale o Stanford.

Este método, orientado a la acción, será aplicado a lo largo de todo el itinerario académico que el alumno emprenda junto a TECH. De ese modo se enfrentará a múltiples situaciones reales y deberá integrar conocimientos, investigar, argumentar y defender sus ideas y decisiones. Todo ello con la premisa de responder al cuestionamiento de cómo actuaría al posicionarse frente a eventos específicos de complejidad en su labor cotidiana.



Método Relearning

En TECH los *case studies* son potenciados con el mejor método de enseñanza 100% online: el *Relearning*.

Este método rompe con las técnicas tradicionales de enseñanza para poner al alumno en el centro de la ecuación, proveyéndole del mejor contenido en diferentes formatos. De esta forma, consigue repasar y reiterar los conceptos clave de cada materia y aprender a aplicarlos en un entorno real.

En esta misma línea, y de acuerdo a múltiples investigaciones científicas, la reiteración es la mejor manera de aprender. Por eso, TECH ofrece entre 8 y 16 repeticiones de cada concepto clave dentro de una misma lección, presentada de una manera diferente, con el objetivo de asegurar que el conocimiento sea completamente afianzado durante el proceso de estudio.

El Relearning te permitirá aprender con menos esfuerzo y más rendimiento, implicándote más en tu especialización, desarrollando el espíritu crítico, la defensa de argumentos y el contraste de opiniones: una ecuación directa al éxito.



Un Campus Virtual 100% online con los mejores recursos didácticos

Para aplicar su metodología de forma eficaz, TECH se centra en proveer a los egresados de materiales didácticos en diferentes formatos: textos, vídeos interactivos, ilustraciones y mapas de conocimiento, entre otros. Todos ellos, diseñados por profesores cualificados que centran el trabajo en combinar casos reales con la resolución de situaciones complejas mediante simulación, el estudio de contextos aplicados a cada carrera profesional y el aprendizaje basado en la reiteración, a través de audios, presentaciones, animaciones, imágenes, etc.

Y es que las últimas evidencias científicas en el ámbito de las Neurociencias apuntan a la importancia de tener en cuenta el lugar y el contexto donde se accede a los contenidos antes de iniciar un nuevo aprendizaje. Poder ajustar esas variables de una manera personalizada favorece que las personas puedan recordar y almacenar en el hipocampo los conocimientos para retenerlos a largo plazo. Se trata de un modelo denominado *Neurocognitive context-dependent e-learning* que es aplicado de manera consciente en esta titulación universitaria.

Por otro lado, también en aras de favorecer al máximo el contacto mentor-alumno, se proporciona un amplio abanico de posibilidades de comunicación, tanto en tiempo real como en diferido (mensajería interna, foros de discusión, servicio de atención telefónica, email de contacto con secretaría técnica, chat y videoconferencia).

Asimismo, este completísimo Campus Virtual permitirá que el alumnado de TECH organice sus horarios de estudio de acuerdo con su disponibilidad personal o sus obligaciones laborales. De esa manera tendrá un control global de los contenidos académicos y sus herramientas didácticas, puestas en función de su acelerada actualización profesional.



La modalidad de estudios online de este programa te permitirá organizar tu tiempo y tu ritmo de aprendizaje, adaptándolo a tus horarios"

La eficacia del método se justifica con cuatro logros fundamentales:

1. Los alumnos que siguen este método no solo consiguen la asimilación de conceptos, sino un desarrollo de su capacidad mental, mediante ejercicios de evaluación de situaciones reales y aplicación de conocimientos.
2. El aprendizaje se concreta de una manera sólida en capacidades prácticas que permiten al alumno una mejor integración en el mundo real.
3. Se consigue una asimilación más sencilla y eficiente de las ideas y conceptos, gracias al planteamiento de situaciones que han surgido de la realidad.
4. La sensación de eficiencia del esfuerzo invertido se convierte en un estímulo muy importante para el alumnado, que se traduce en un interés mayor en los aprendizajes y un incremento del tiempo dedicado a trabajar en el curso.

La metodología universitaria mejor valorada por sus alumnos

Los resultados de este innovador modelo académico son constatables en los niveles de satisfacción global de los egresados de TECH.

La valoración de los estudiantes sobre la calidad docente, calidad de los materiales, estructura del curso y sus objetivos es excelente. No en valde, la institución se convirtió en la universidad mejor valorada por sus alumnos según el índice global score, obteniendo un 4,9 de 5.

Accede a los contenidos de estudio desde cualquier dispositivo con conexión a Internet (ordenador, tablet, smartphone) gracias a que TECH está al día de la vanguardia tecnológica y pedagógica.

Podrás aprender con las ventajas del acceso a entornos simulados de aprendizaje y el planteamiento de aprendizaje por observación, esto es, Learning from an expert.



Así, en este programa estarán disponibles los mejores materiales educativos, preparados a conciencia:



Material de estudio

Todos los contenidos didácticos son creados por los especialistas que van a impartir el curso, específicamente para él, de manera que el desarrollo didáctico sea realmente específico y concreto.

Estos contenidos son aplicados después al formato audiovisual que creará nuestra manera de trabajo online, con las técnicas más novedosas que nos permiten ofrecerte una gran calidad, en cada una de las piezas que pondremos a tu servicio.



Prácticas de habilidades y competencias

Realizarás actividades de desarrollo de competencias y habilidades específicas en cada área temática. Prácticas y dinámicas para adquirir y desarrollar las destrezas y habilidades que un especialista precisa desarrollar en el marco de la globalización que vivimos.



Resúmenes interactivos

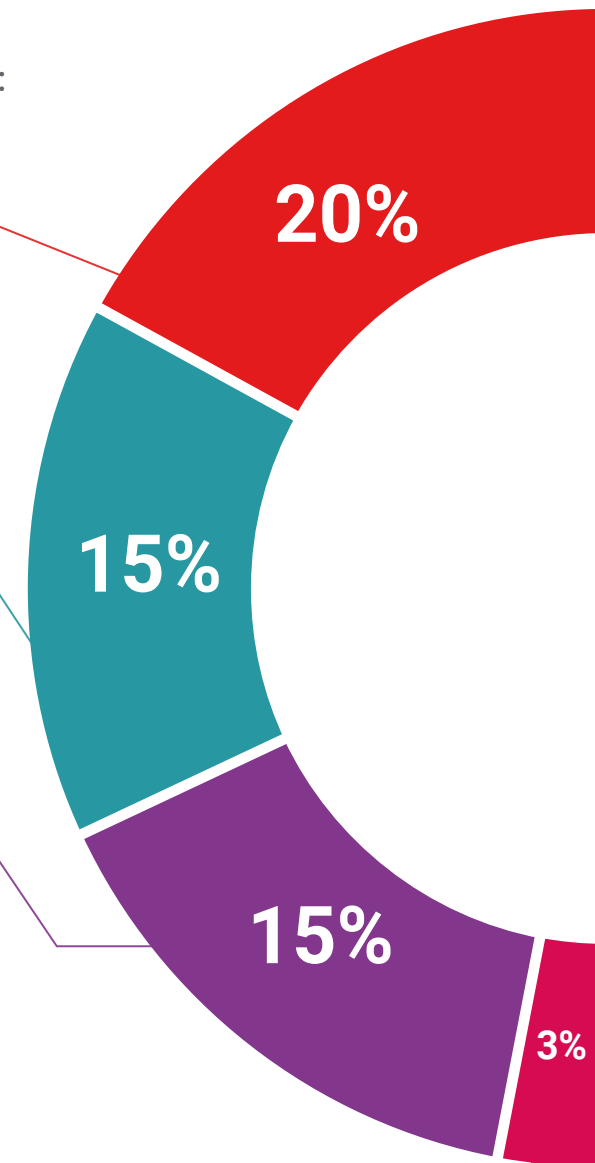
Presentamos los contenidos de manera atractiva y dinámica en píldoras multimedia que incluyen audio, vídeos, imágenes, esquemas y mapas conceptuales con el fin de afianzar el conocimiento.

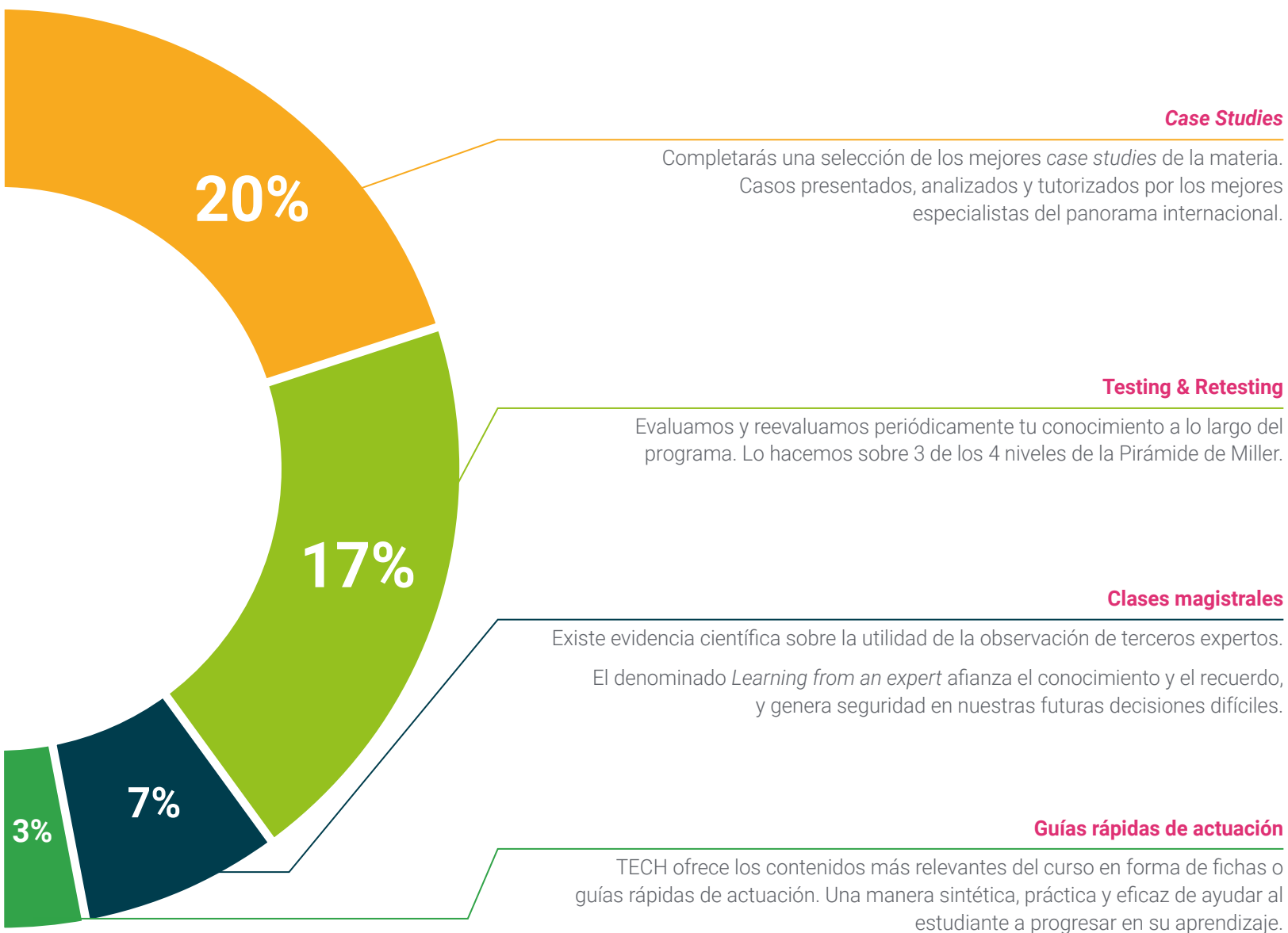
Este sistema exclusivo educativo para la presentación de contenidos multimedia fue premiado por Microsoft como "Caso de éxito en Europa".



Lecturas complementarias

Artículos recientes, documentos de consenso, guías internacionales... En nuestra biblioteca virtual tendrás acceso a todo lo que necesitas para completar tu capacitación.





Case Studies



Testing & Retesting



Clases magistrales



Guías rápidas de actuación



09

Cuadro docente

Con la finalidad de asegurar una capacitación rigurosa y actualizada, esta titulación universitaria cuenta con un equipo compuesto por expertos con amplia experiencia en el tratamiento de las adicciones desde un enfoque basado en la evidencia. De hecho, la elaboración de los contenidos se apoyará en criterios científicos y responde a las demandas clínicas contemporáneas, lo que garantizará su aplicabilidad en distintos contextos de intervención. De este modo, el itinerario académico favorecerá la adquisición de competencias específicas para abordar con eficacia los desafíos que plantea el manejo de conductas adictivas.



“

Esta titulación universitaria es impartida por especialistas de renombre en Psicología, te proporcionarán los conocimientos más vanguardistas en el Tratamiento Cognitivo Conductual de las Adicciones”

Director Invitado Internacional

El Doctor David Belin, reconocido especialista en **Neurociencia Conductual**, ha dejado una huella significativa en la **investigación internacional**. De hecho, ya durante su **Doctorado**, revolucionó el campo al desarrollar el **primer modelo preclínico de Adicción a la Cocaína**, basado en criterios clínicos humanos.

Este prestigioso científico ha dedicado gran parte de su carrera profesional al ámbito de la **innovación científica**, combinando técnicas avanzadas, desde la **Psicología Experimental**, hasta las **manipulaciones cerebrales precisas** y los **estudios moleculares**. Todo ello con el objetivo de desentrañar los **sustratos neurales** de los **Trastornos Impulsivos/Compulsivos**, como la **Adicción a las Drogas** y el **Trastorno Obsesivo Compulsivo**.

Asimismo, su trayectoria dio un giro trascendental cuando se unió al laboratorio del profesor **Barry Everitt** en la **University of Cambridge**. Y es que su pionera investigación sobre los **mecanismos corticoestriatales** de la búsqueda de **cocaína**, así como las relaciones entre **impulsividad** y **autoadministración compulsiva** de la **droga**, ampliaron la comprensión global de la vulnerabilidad individual a la **adicción**.

De igual forma, el Doctor Belin obtuvo la titularidad en el **Institut National de la Santé et de la Recherche Médicale (INSERM)** en Francia. Allí, estableció un equipo de investigación en Poitiers, que se centró en los **mecanismos neurales y celulares** de la vulnerabilidad a **Trastornos Compulsivos**, aunque nunca ha dejado de lado su investigación sobre los **mecanismos neurales y psicológicos** de estos.

Con más de 75 publicaciones, ha sido galardonado con el premio **Mémain-Pelletier** de la **Académie des Sciences** de Francia y el premio **Young Investigator** de la **European Behavioural Pharmacology Society**. Y cabe destacar que fue uno de los primeros miembros del **FENS-Kavli Network of Excellence**, una red internacional de jóvenes científicos que apoya la investigación en **Neurociencia**.



Dr. Belin, David

- Neurocientífico especializado en Conducta Humana de la Universidad de Cambridge, Reino Unido
- Investigador en el Institut National de la Santé et de la Recherche Médicale (INSERM)
- Premio Mémain-Pelletier de la Académie des Sciences
- Premio Young Investigator de la European Behavioural Pharmacology Society
- Doctor en Neurociencia Conductual por la University of Bordeaux II
- Graduado en Neurociencia y Neurofarmacología por la University of Bordeaux
- Miembro de: Homerton College y FENS-Kavli Network of Excellence

“

Gracias a TECH podrás aprender con los mejores profesionales del mundo”

Dirección



D. Gandarias Blanco, Gorka

- Psicólogo especialista en Psicoterapia y Terapia Gestalt. Director centro clínico URASKA
- Director centro clínico URASKA. Fundador de la consulta de Psicología y Psicoterapia
- Responsable del Departamento de Orientación e innovación educativa del Colegio San José en Nanclares de la Oca
- Psicólogo especialista en psicoterapia reconocido por la EFPA (European Federation of Psychologists' Associations)
- Licenciatura en Psicología. Universidad de Deusto
- Máster en Psicoterapia de Tiempo Limitado y de la Salud
- Máster Internacional en Psicología Clínica y de la Salud
- Diplomado en Terapia Gestalt
- Especialista en Aprendizaje Cooperativo, Nivel Coach en el Modelo Vinculación Emocional Consciente (VEC)



Dr. Aguado Romo, Roberto

- ♦ Presidente del Instituto Europeo de Psicoterapia de Tiempo Limitado
- ♦ Psicólogo en consultas privadas
- ♦ Investigador en Psicoterapias de Tiempo Limitado
- ♦ Coordinador del equipo de orientación de numerosos centros escolares
- ♦ Autor de diversos libros sobre Psicología
- ♦ Comunicador Experto en Psicología en Medios de Comunicación
- ♦ Docente de cursos y estudios de posgrado
- ♦ Máster en Psicología Clínica y Psicología de la Salud
- ♦ Especialista en Psicología Clínica
- ♦ Especialista en Focalización por Disociación Selectiva

Profesores

Dr. Fernández Sánchez, Ángel

- ♦ Director del Centro de Evaluación y Psicoterapia de Madrid
- ♦ Psicólogo Especialista Europeo en Psicoterapia por la EFPA
- ♦ Psicólogo Sanitario
- ♦ Máster en Psicología Clínica y Psicología de la Salud
- ♦ Responsable tutor del área de Psicodiagnóstico e intervención psicológica del CEP
- ♦ Autor de la técnica TEN
- ♦ Jefe de estudios del Máster en Psicoterapia de Tiempo Limitado y Psicología de la Salud
- ♦ Especialista en Hipnosis Clínica y Relajación

Dra. González Agüero, Mónica

- ♦ Psicóloga responsable del Departamento de Psicología Infantil y Juvenil en el Hospital Quirónsalud Marbella y en el Avatar Psicólogos
- ♦ Psicóloga y Docente en el Instituto Europeo de Psicoterapias de Tiempo Limitado (IEPTL)
- ♦ Licenciatura en Psicología de la Universidad Nacional de Educación a Distancia (UNED)

Dr. Martínez Lorca, Alberto

- ♦ Especialista de Área en Medicina Nuclear en el Hospital Universitario La Paz
- ♦ Médico en el Departamento de Medicina Nuclear en el Hospital Universitario Ramón y Cajal
- ♦ Facultativo Especialista de Área en Medicina Nuclear en el Hospital Universitario Rey Juan Carlos
- ♦ Doctor en Medicina
- ♦ Investigador Experto en el Área del Cáncer y los Receptores Hormonales
- ♦ Medical Education Manager
- ♦ Máster en Psicoterapia de Tiempo Limitado y Psicología de la Salud
- ♦ Coaching VEC
- ♦ Director del Área de Estudios Neurológicos del CEP. Madrid
- ♦ Especialista en Neurología de los Sueños y sus Trastornos
- ♦ Divulgador para la población infantil en el Teddy Bear Hospital

Dr. Kaiser Ramos, Carlos

- ♦ Médico Especialista en Otorrinolaringología y Patología Cervicofacial
- ♦ Jefe del Servicio de ORI en el Hospital General de Segovia
- ♦ Académico de la Real Academia de Medicina de Salamanca
- ♦ Máster en Psicoterapia de Tiempo Limitado y Psicología de la Salud
- ♦ Experto en Medicina Psicosomática

Dña. Soria, Carmen

- ♦ Psicóloga en Integra Terapia
- ♦ Titular de la Unidad Psicosocial del Centro de Evaluación y Psicoterapia (CEP) asociado al Instituto Europeo de Psicoterapias de Tiempo Limitado
- ♦ Consulta privada Especializada en Trastornos de Larga Duración como de Personalidad, Bipolares y Psicóticos
- ♦ Profesora colaboradora del Practicum en la Universidad Complutense de Madrid
- ♦ Profesora del Máster de Psicoterapia del Instituto Europeo de Psicoterapias de Tiempo Limitado
- ♦ Especialista en Psicología General Sanitaria
- ♦ Máster en Psicología Clínica y de la Salud por CINTECO
- ♦ Máster en Psicoterapia de Tiempo Limitado por Instituto Europeo de Psicoterapias de Tiempo Limitado
- ♦ Terapeuta EMDR
- ♦ Formación Especializada en Trastornos de la Personalidad y Trastornos Psicóticos en Adultos y Adolescentes
- ♦ Formación en Trastornos Disociativos
- ♦ Formación en Terapia de Pareja
- ♦ Licenciada en Psicología por la Universidad Autónoma de Madrid

Dra. Martínez Lorca, Manuela

- ♦ Psicóloga Sanitaria
- ♦ Docente en el Departamento de Psicología de la Universidad de Castilla-La Mancha
- ♦ Máster en Psicoterapia de Tiempo Limitado y Psicología de la Salud del Instituto Europeo de Psicoterapias de Tiempo Limitado
- ♦ Especialista en Hipnosis Clínica y Relajación
- ♦ Licenciatura en Psicología
- ♦ Doctor en Medicina

Dra. Roldán, Lucía

- ♦ Psicóloga Sanitaria
- ♦ Especialista en Intervención Cognitivo Conductual
- ♦ Máster en Psicoterapia de Tiempo Limitado y Psicología de la Salud
- ♦ Experto en Intervención con Terapia Energética

“*Profundiza en la teoría de mayor relevancia en este campo, aplicándola posteriormente en un entorno laboral real*”

10 Titulación

El Máster Semipresencial en Tratamiento Cognitivo Conductual de las Adicciones garantiza, además de la capacitación más rigurosa y actualizada, el acceso a un título de Máster Semipresencial expedido por TECH Global University.





Supera con éxito este programa y recibe tu titulación universitaria sin desplazamientos ni farragosos trámites"

Este programa te permitirá obtener el título propio de **Máster Semipresencial en Tratamiento Cognitivo Conductual de las Adicciones**, la mayor Universidad digital del mundo.

TECH Global University, es una Universidad Oficial Europea reconocida públicamente por el Gobierno de Andorra ([boletín oficial](#)). Andorra forma parte del Espacio Europeo de Educación Superior (EEES) desde 2003. El EEES es una iniciativa promovida por la Unión Europea que tiene como objetivo organizar el marco formativo internacional y armonizar los sistemas de educación superior de los países miembros de este espacio. El proyecto promueve unos valores comunes, la implementación de herramientas conjuntas y fortaleciendo sus mecanismos de garantía de calidad para potenciar la colaboración y movilidad entre estudiantes, investigadores y académicos.

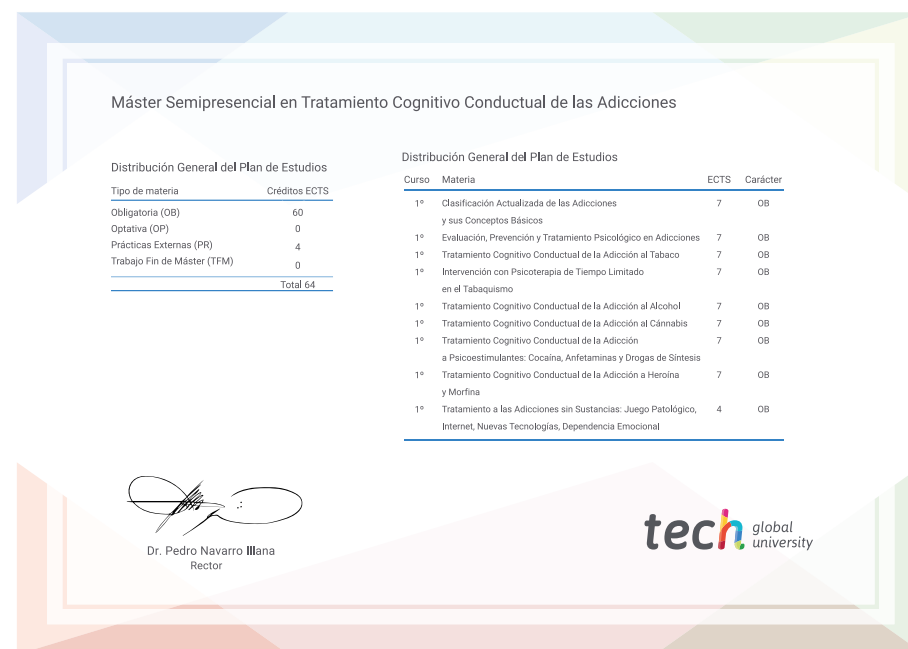
Este título propio de **TECH Global University**, es un programa europeo de formación continua y actualización profesional que garantiza la adquisición de las competencias en su área de conocimiento, confiriendo un alto valor curricular al estudiante que supere el programa.

Título: **Máster Semipresencial en Tratamiento Cognitivo Conductual de las Adicciones**

Modalidad: **Semipresencial (Online + Prácticas)**

Duración: **12 meses**

Créditos: **60 + 4 ECTS**





Máster Semipresencial

Tratamiento Cognitivo
Conductual de las Adicciones

Modalidad: Semipresencial (Online + Prácticas)

Duración: 12 meses

Titulación: TECH Global University

Créditos: 60 + 4 ECTS

Máster Semipresencial

Tratamiento Cognitivo Conductual de las Adicciones