

# Master Privato

## Intelligenza Emotiva





**tech** università  
tecnologica

## Master Privato

### Intelligenza Emotiva

- » Modalità: online
- » Durata: 12 mesi
- » Titolo: TECH Università Tecnologica
- » Dedizione: 16 ore/settimana
- » Orario: a scelta
- » Esami: online

Accesso al sito web: [www.techtute.com/it/psicologia/master/master-intelligenza-emotiva](http://www.techtute.com/it/psicologia/master/master-intelligenza-emotiva)

# Indice

01

Presentazione

---

*pag. 4*

02

Obiettivi

---

*pag. 8*

03

Competenze

---

*pag. 14*

04

Direzione del corso

---

*pag. 18*

05

Struttura e contenuti

---

*pag. 22*

06

Metodologia

---

*pag. 28*

07

Titolo

---

*pag. 36*

# 01

# Presentazione

Gli psicologi hanno trovato nell'educazione emotiva uno strumento fondamentale per prevenire il bullismo, il cyberbullismo o la violenza di genere, e per costruire uguaglianza, rispetto e persone capaci di affrontare adeguatamente le sfide in ogni campo, dall'infanzia all'età adulta. Questo lavoro viene svolto nelle scuole, dove lo psicologo occupa un ruolo importante per il benessere mentale. Inoltre, attualmente vi è un crescente interesse e numero di studi incentrati su quest'area, per cui il professionista deve mantenersi aggiornato sui progressi che vengono sviluppati sulla gestione intelligente delle emozioni. Per questo motivo, TECH offre questo Master Privato 100% online in cui è possibile approfondire le ultime evidenze scientifiche sul cervello emotivo, sull'influenza sociale o sul coaching educativo. Il tutto, con un team di insegnanti specializzati ed di riferimento in questo campo.







“

*L'intelligenza emotiva ha acquisito importanza nel sistema educativo per la sua capacità di promuovere l'uguaglianza e il rispetto. Aggiorna le tue conoscenze in questo campo grazie a questo Master"*

L'assertività, la responsabilità, l'empatia, l'autocontrollo e la cooperazione sono competenze emotive su cui bisogna lavorare fin dall'infanzia per garantire un corretto sviluppo psicologico della persona. Da quando Salovey e Mayor hanno definito l'intelligenza emotiva negli anni '90, essa ha continuato a essere studiata, a evolversi e ad acquisire grande rilevanza nei campi dell'istruzione, dell'economia e persino del marketing.

I progressi nella comprensione della mente umana, delle capacità di ogni individuo e degli aspetti sociali che le influenzano hanno focalizzato gli studi in questo campo, che rivelano l'importanza di una corretta educazione emotiva. Questo ha portato l'intelligenza emotiva ad avere il suo peso all'interno dei contenuti educativi. In questo scenario, lo psicologo professionista si confronta sia con i bambini con cui deve lavorare sugli aspetti emotivi, sia con gli insegnanti stessi che devono lavorare per il loro potenziamento in classe. Per questo TECH ha creato un Master Privato che risponde a tale esigenza.

Grazie a contenuti multimediali innovativi, il professionista potrà approfondire le più recenti ricerche sul cervello emotivo, la salute emotiva, il cervello sociale, la leadership educativa e lo sviluppo emotivo nell'infanzia. Inoltre, nel corso di questa laurea, imparerà a conoscere il ruolo dell'insegnante nelle diverse fasi educative, così come i suoi limiti, gli strumenti e le capacità diagnostiche nei bambini e negli adolescenti.

Il tutto, in un formato 100% online, flessibile e compatibile con le proprie responsabilità personali e/o di lavoro. Lo psicologo che si iscrive a questo Master potrà accedere al programma di studio comodamente dal proprio computer con una connessione a internet in qualsiasi momento della giornata. Ciò è possibile in quanto questo Master Privato non prevede lezioni con orari fissi, né presenziali. Il professionista si trova quindi di fronte a una buona opportunità per aggiornare le proprie conoscenze attraverso un insegnamento di qualità e all'avanguardia nel mondo accademico.

Questo **Master Privato in Intelligenza Emotiva** possiede il programma più completo e aggiornato del mercato. Le caratteristiche principali del corso sono:

- ♦ Sviluppo di casi di studio presentati da esperti di intelligenza emotiva
- ♦ Contenuti grafici, schematici ed eminentemente pratici che forniscono informazioni scientifiche e pratiche sulle discipline essenziali per l'esercizio della professione
- ♦ Esercizi pratici che offrono un processo di autovalutazione per migliorare l'apprendimento
- ♦ Speciale enfasi sulle metodologie innovative
- ♦ Lezioni teoriche, domande all'esperto, forum di discussione su questioni controverse e compiti di riflessione individuale
- ♦ Disponibilità di accesso ai contenuti da qualsiasi dispositivo fisso o portatile dotato di connessione a internet



*Grazie a questo Master Privato potrai approfondire i principali conflitti tra genitori e insegnanti, nonché le diverse tecniche di intervento"*

“

*Questo Master Privato ti fornirà una visione della leadership educativa e dei conflitti scolastici con gli studenti”*

Il personale docente del programma comprende rinomati specialisti del settore, che forniscono agli studenti le competenze necessarie a intraprendere un percorso di studio eccellente.

I contenuti multimediali, sviluppati in base alle ultime tecnologie educative, forniranno al professionista un apprendimento coinvolgente e localizzato, ovvero inserito in un contesto reale.

La creazione di questo programma è incentrata sull'Apprendimento Basato su Problemi, mediante il quale lo specialista deve cercare di risolvere le diverse situazioni che gli si presentano durante il corso. Lo studente potrà usufruire di un innovativo sistema di video interattivi creati da esperti di rinomata fama.

*Approfondisci l'evoluzione del concetto di intelligenza emotiva e applica le più recenti tecniche di coaching educativo.*

*Questa specializzazione è pensata per professionisti come te che desiderano un'istruzione avanzata e compatibile con altre aree della vita.*



# 02

## Obiettivi

Lo psicologo professionista che frequenta questa qualifica accademica otterrà le informazioni più recenti nel campo dell'intelligenza emotiva. Lo studente potrà disporre di video riassuntivi su ogni argomento, video in dettaglio e letture che completano i contenuti avanzati di questo Master Privato. Tutto ciò è stato elaborato da un'équipe di docenti esperti in questa disciplina e ti permetterà di approfondire il cervello limbico, l'analfabetismo emotivo o le tecniche di ristrutturazione cognitiva.







“

*Amplia le tue conoscenze e lavora sul contesto dell'intelligenza emotiva nei numerosi campi d'azione in cui si sviluppa"*



## Obiettivi generali

---

- Aggiornare le conoscenze sull'intelligenza emotiva nei suoi diversi campi di applicazione, dall'ambito clinico, educativo o lavorativo, al fine di aumentare la qualità della pratica dei professionisti e delle loro prestazioni
- Introdurre gli studenti al vasto mondo dell'intelligenza emotiva, da una prospettiva pratica, in modo che siano consapevoli delle diverse discipline che trattano le emozioni in relazione al comportamento umano e alle loro possibilità
- Conoscere gli strumenti utilizzati nella pratica dell'intelligenza emotiva
- Permettere lo sviluppo di abilità e destrezze, incentivando la preparazione continua e la ricerca

“

*Cogli l'opportunità per aggiornarti sugli ultimi sviluppi dell'intelligenza emotiva”*







## Obiettivi specifici

---

### Modulo 1. Le emozioni

- ♦ Analizzare l'amigdala e l'emozione positiva
- ♦ Esplorare il cervello limbico
- ♦ Scoprire il Circuito di Papez
- ♦ Scoprire la relazione tra intelligenza e ciclo vitale
- ♦ Svelare l'intelligenza ereditaria
- ♦ Classificare la valutazione diretta dell'intelligenza
- ♦ Determinare la valutazione indiretta dell'intelligenza
- ♦ Identificare l'effetto Flynn
- ♦ Comprendere la relazione tra il sistema nervoso centrale e l'intelligenza emotiva
- ♦ Comprendere la relazione tra infanzia e genere nell'intelligenza emotiva
- ♦ Conoscere le proposte di Gardner
- ♦ Conoscere il modello Mayer e Salovey

### Modulo 2. L'intelligenza emotiva

- ♦ Analizzare l'intelligenza accademica
- ♦ Definire l'intelligenza emotiva
- ♦ Comprendere le intelligenze multiple
- ♦ Delucidare l'analfabetismo emotivo
- ♦ Classificare le capacità elevate
- ♦ Esplorare l'iperdotazione
- ♦ Comprendere le persone con diversità funzionali
- ♦ Determinare il ruolo della classificazione dell'intelligenza

### Modulo 3. Coaching educativo

- ◆ Scoprire i tecniche di rilassamento
- ◆ Approfondire con la pratica applicata al rilassamento
- ◆ Qualificare i tipi di tecniche di desensibilizzazione sistematica
- ◆ Identificare i tipi di tecniche di Biofeedback
- ◆ Comprendere la pratica applicata al Biofeedback

### Modulo 4. Leadership educativa

- ◆ Verificare la relazione tra l'intelligenza e la creatività
- ◆ Esplorare l'ipersensibilità alle emozioni
- ◆ Comprendere la relazione tra intelligenza ed emozione
- ◆ Riconoscere l'intelligenza emotiva

### Modulo 5. Intelligenza emotiva nell'infanzia da 0 a 6 anni

- ◆ Definire il ciclo di vita dell'intelligenza emotiva
- ◆ Riconoscere la valutazione qualitativa dell'intelligenza emotiva
- ◆ Scoprire la valutazione quantitativa dell'intelligenza emotiva

### Modulo 6. Intelligenza emotiva negli insegnanti della prima infanzia

- ◆ Esplorare la relazione tra età adulta e genere nell'intelligenza emotiva
- ◆ Analizzare il determinismo sociale dell'intelligenza emotiva
- ◆ Comprendere l'intelligenza unitaria
- ◆ Identificare le intelligenze multiple

### Modulo 7. Intelligenza emotiva nella scuola primaria da 6 a 12 anni

- ◆ Analizzare la relazione tra creatività e intelligenza
- ◆ Scoprire il ruolo dell'autoconoscenza e dell'intelligenza
- ◆ Riconoscere il cambiamento sociale dell'intelligenza emotiva
- ◆ Definire il ruolo dei modelli familiari nell'intelligenza emotiva
- ◆ Comprendere il controllo e la gestione emotiva







#### **Modulo 8. Intelligenza emotiva negli insegnanti della scuola primaria**

- ♦ Differenziare maturità emozionale e intelligenza emozionale
- ♦ Scoprire il ri-apprendimento emotivo
- ♦ Osservare la relazione tra l'intelligenza e le competenze sociali

#### **Modulo 9. Intelligenza emotiva nella scuola secondaria da 12 a 16 anni**

- ♦ Comprendere la funzione dell'amigdala e l'emozione negativa
- ♦ Riconoscere l'intensità dell'emozione
- ♦ Delucidare il valore affettivo dell'emozione

#### **Modulo 10. Intelligenza emotiva negli insegnanti della scuola secondaria**

- ♦ Chiarire la linea di confine
- ♦ Riconoscere il ruolo dell'intelligenza emotiva
- ♦ Riconoscere i tipi di tecniche delle abilità sociali
- ♦ Classificare i tipi di tecniche di ristrutturazione cognitiva

“

*1500 ore di insegnamento di informazioni innovative e complete sull'intelligenza emotiva e sul ruolo del docente a diversi livelli educativi"*

# 03

## Competenze

Questo Master Privato fornisce ai professionisti prove scientifiche sull'evoluzione del concetto di intelligenza emotiva, oltre a consentire agli psicologi di ampliare le proprie competenze in questo campo. I professionisti potranno migliorare le loro competenze nella progettazione di programmi di intervento in questo campo, valutare e identificare le principali caratteristiche emotive in base all'età del bambino o dell'adolescente. TECH offre agli studenti un programma con un approccio teorico-pratico e gli strumenti didattici più aggiornati.



“

*Questa specializzazione migliorerà le tue competenze nella valutazione e nell'intervento psicologico nei bambini con conflitti emotivi"*





## Competenze di base

---

- ♦ Possedere e comprendere conoscenze che forniscono una base o un'opportunità di originalità nello sviluppo e/o nell'applicazione di idee, spesso in un contesto di ricerca
- ♦ Applicare le conoscenze acquisite e la capacità di risoluzione dei problemi in contesti nuovi o sconosciuti all'interno di contesti più ampi (o multidisciplinari) relativi all'area di studio
- ♦ Integrare le conoscenze e affrontare la complessità di formulare giudizi sulla base di informazioni incomplete o limitate, includendo riflessioni sulle responsabilità sociali ed etiche legate all'applicazione delle proprie conoscenze e giudizi
- ♦ Comunicare le proprie scoperte, le conoscenze e le ragioni ultime che le hanno determinate a un pubblico di specialisti e non, in modo chiaro e non ambiguo
- ♦ Possedere le capacità di apprendimento che permettano di continuare a studiare in modo autonomo







## Competenze specifiche

---

- Riconoscere le caratteristiche dell'intelligenza emotiva
- Scoprire il modello dell'intelligenza emotiva
- Analizzare i nuovi modelli di intelligenza emotiva
- Comprendere le componenti dell'intelligenza emotiva
- Esplorare le componenti dell'intelligenza emotiva
- Chiarire la relazione tra il sistema nervoso periferico e l'intelligenza emotiva
- Riconoscere l'applicazione dell'intelligenza emotiva nella regolazione delle emozioni
- Approfondire l'applicazione dell'intelligenza emotiva alla felicità
- Esplorare la definizione e valutazione della rabbia
- Chiarire l'influenza della rabbia sulla salute
- Approfondire la definizione e valutazione della colpa
- Conoscere l'influenza dell'ottimismo sulla salute
- Esplorare la definizione e valutazione della resilienza
- Approfondire l'influenza della resilienza sulla salute
- Comprendere la progettazione dei programmi di intervento per l'intelligenza emotiva
- Esplorare la valutazione dell'intervento nell'intelligenza emotiva
- Approfondire la valutazione dell'EQ
- Comprendere la definizione e valutazione della vulnerabilità
- Scoprire le nuove proposte sulle intelligenze multiple
- Svelare l'intelligenza multipersonale
- Approfondire l'intelligenza interpersonale
- Conoscere l'influenza della vulnerabilità sulla salute
- Conoscere il controllo e la gestione delle emozioni
- Esplorare la pratica applicata di desensibilizzazione sistematica
- Esplorare la pratica applicata di abilità sociali
- Scoprire l'influenza dell'ansia sulla salute



*Aggiornati sulle competenze socioemotive e sulla creatività grazie a questa specializzazione”*

# 04

## Direzione del corso

Il personale direttivo e docente di questo programma universitario online è composto da esperti in psicologia e, in particolare, in intelligenza emotiva. Un personale docente ben preparato in questo campo e con una vasta esperienza professionale. È una garanzia per gli studenti che accedono a questo corso alla ricerca di conoscenze aggiornate attraverso un team specializzato che, grazie alla sua vicinanza, risolverà qualsiasi dubbio possa sorgere sui contenuti di questo Master Privato.





“

*Un personale docente specializzato ti guiderà in 12 mesi per darti l'aggiornamento che desideri sull'Intelligenza Emotiva”*

## Direzione



### **Dott. De la Serna, Juan Moisés**

- ◆ Direttore dell'Open Chair in Psicologia e Neuroscienze e comunicatore scientifico
- ◆ Laureato in Psicologia
- ◆ Master in Neuroscienze e Biologia Comportamentale

## Personale docente

### **Dott.ssa Pellicer Royo, Irene**

- ◆ Laureata in Scienze Motorie e Sport presso l'Università di Lleida
- ◆ Docente di Educazione Fisica presso Fundació Jesuïtes Educació
- ◆ Master in Scienze Mediche applicate all'Attività Fisica e allo Sport presso l'Università di Lleida
- ◆ Diploma in Direzione e Gestione delle Organizzazioni Sportive
- ◆ Master in Educazione Emotiva e Benessere
- ◆ Specializzazione in Neuroeducazione Apprendere con il nostro pieno potenziale, Università di Barcellona

### **Dott.ssa Martínez Zarza, Ana María**

- ◆ Psicopedagoga
- ◆ Laureata nel Programma di Trasformazione Personal Life
- ◆ Esperta Universitaria in Intelligenza Emotiva

### **Dott. Salido Durán, Daniel**

- ◆ Esperto Universitario in Intelligenza Emotiva
- ◆ Master in Coaching Educativo Terapeuta transpersonale
- ◆ Laureato in Scienze dell'Educazione





**Dott. Pérez, Francisco M.**

- ♦ Fondatore e coordinatore del Centro di Assistenza e Preparazione Familiare La Escuela de la Vida
- ♦ Terapeuta integrativo e educatore familiare
- ♦ Trainer, mediatore familiare e scolastico
- ♦ Specialista in Crescita Personale
- ♦ Diploma Universitario Superiore in Mindfulness, Intelligenza Emotiva e Management
- ♦ Coach Sistemico

“

*Un percorso di educazione e crescita professionale che ti proietterà verso una maggiore competitività nel mercato del lavoro”*

# 05

## Struttura e contenuti

Il piano di studi di questa specializzazione consiste in un programma suddiviso in 10 moduli, in cui lo psicologo professionista affronta i concetti più avanzati ed esaustivi dell'intelligenza emotiva. Approfondirà i temi della leadership educativa, del *coaching* educativo, dell'intelligenza emotiva negli insegnanti della scuola materna, primaria e secondaria e delle emozioni. Inoltre, sono presenti simulazioni di casi clinici che lo avvicineranno a una realtà situazionale che potrà sperimentare nella propria pratica quotidiana.





“

*La biblioteca multimediale è disponibile  
24 ore al giorno. Potrai accedervi  
facilmente dal tuo computer”*



### Modulo 1. Il cervello emotivo

- 1.1. Il cervello emotivo
- 1.2. Emozioni positive vs negative
- 1.3. Arousal vs Coraggio
- 1.4. L'intelligenza emotiva e l'educazione delle emozioni dal modello di Mayer e Salovey
- 1.5. Altri modelli di intelligenza emotiva e trasformazione emotiva
- 1.6. Competenze socio-emotive e creatività a seconda del livello di intelligenza
- 1.7. Coefficiente emotivo vs Intelligenza
- 1.8. Alessitimia vs Iperemotività
- 1.9. La salute emotiva
- 1.10. Il cervello sociale

### Modulo 2. Intelligenza emotiva

- 2.1. Concetto di intelligenza emotiva
- 2.2. Teorie e modelli di intelligenza emotiva
- 2.3. Componenti di intelligenza emotiva
- 2.4. Fisiologia dell'intelligenza emotiva
- 2.5. Evoluzione dell'intelligenza emotiva
- 2.6. Valutazione dell'intelligenza emotiva
- 2.7. Differenze di genere dell'intelligenza emotiva
- 2.8. Influenza sociale dell'intelligenza emotiva
- 2.9. Famiglia e intelligenza emotiva
- 2.10. Miti e le verità di intelligenza emotiva





**Modulo 3. Intelligenza emotiva nell'infanzia da 0 a 6 anni**

- 3.1 Caratteristiche dell'infanzia
- 3.2 Emozioni nell'infanzia
- 3.3 Il ruolo dei genitori nell'infanzia
- 3.4 Il ruolo degli altri nell'infanzia
- 3.5 Sviluppo del bambino
- 3.6 Squilibri emotivi nell'infanzia
- 3.7 Diagnosi nell'infanzia
- 3.8 Strumenti di I.E. per l'intervento sui bambini
- 3.9 Intervento con I.E. nell'infanzia
- 3.10 Valutazione dell'efficacia dell'IE nell'infanzia

**Modulo 4. Intelligenza emotiva negli insegnanti della prima infanzia**

- 4.1 Il ruolo dell'insegnante della prima infanzia
- 4.2 Ruoli e limiti degli insegnanti della prima infanzia
- 4.3 Individuazione e diagnosi degli insegnanti della prima infanzia
- 4.4 Strumenti di I.E. per gli insegnanti della prima infanzia
- 4.5 Intervento in I.E. da parte dell'insegnante della prima infanzia
- 4.6 Efficacia dell'intervento degli insegnanti della scuola dell'infanzia
- 4.7 Conflitto con i colleghi dell'insegnante della prima infanzia
- 4.8 Conflitto con i genitori da parte dell'insegnante della scuola dell'infanzia
- 4.9 L'intervento di I.E. nei conflitti degli insegnanti della prima infanzia
- 4.10 L'intervento di I.E. nell'ambiente di lavoro dell'insegnante della prima infanzia

**Modulo 5. Intelligenza emotiva negli insegnanti della scuola primaria**

- 5.1 Il ruolo dell'insegnante della scuola primaria
- 5.2 Ruoli e limiti degli insegnanti della scuola primaria
- 5.3 Individuazione e diagnosi degli insegnanti della scuola primaria
- 5.4 Strumenti di I.E. per gli insegnanti della scuola primaria
- 5.5 Intervento in I.E. da parte dell'insegnante della scuola primaria
- 5.6 Efficacia dell'intervento dell'insegnante di scuola primaria
- 5.7 Conflitto con i colleghi dell'insegnante della scuola primaria
- 5.8 Conflitto con i genitori da parte dell'insegnante di scuola primaria
- 5.9 L'intervento di I.E. nei conflitti degli insegnanti della scuola primaria
- 5.10 Intervento di I.E. nell'ambiente di lavoro dell'insegnante di scuola primaria

**Modulo 6. Intelligenza emotiva nella scuola primaria da 6 a 12 anni**

- 6.1 Caratteristiche della scuola primaria
- 6.2 Emozioni nella scuola primaria
- 6.3 Il ruolo dei genitori nella scuola primaria
- 6.4 Il ruolo degli altri nella scuola primaria
- 6.5 Sviluppo nella scuola primaria
- 6.6 Disturbi emotivi nella scuola primaria
- 6.7 Diagnosi nella scuola primaria
- 6.8 Strumenti di I.E. per l'intervento nella scuola primaria
- 6.9 Intervento con I.E. nella scuola primaria
- 6.10 Valutazione dell'efficacia dell'I.E. nella scuola primaria

### Modulo 7. Intelligenza emotiva nella scuola secondaria da 12 a 16 anni

- 7.1. Caratteristiche della scuola secondaria
- 7.2. Emozioni nella scuola secondaria
- 7.3. Il ruolo dei genitori nella scuola secondaria
- 7.4. Il ruolo degli altri nella scuola secondaria
- 7.5. Sviluppo nella scuola secondaria
- 7.6. Disturbi emotivi nella scuola secondaria
- 7.7. Diagnosi nella scuola secondaria
- 7.8. Strumenti di I.E. per l'intervento nella scuola secondaria
- 7.9. Intervento con I.E. nella scuola secondaria
- 7.10. Valutazione dell'efficacia dell'I.E. nella scuola secondaria

### Modulo 8. Intelligenza emotiva negli insegnanti della scuola secondaria

- 8.1. Il ruolo dell'insegnante della scuola secondaria
- 8.2. Ruoli e limiti degli insegnanti della scuola secondaria
- 8.3. Individuazione e diagnosi degli insegnanti della scuola secondaria
- 8.4. Strumenti di I.E. per gli insegnanti della scuola secondaria
- 8.5. Intervento in I.E. da parte dell'insegnante della scuola secondaria
- 8.6. Efficacia dell'intervento degli insegnanti della scuola secondaria
- 8.7. Conflitto con i colleghi del docente di scuola secondaria
- 8.8. Conflitto con i genitori da parte dell'insegnante di scuola secondaria
- 8.9. L'intervento di I.E. nei conflitti degli insegnanti della scuola secondaria
- 8.10. Intervento di I.E. nell'ambiente di lavoro dell'insegnante di scuola secondaria

### Modulo 9. Coaching educativo

- 9.1. Definire il coaching
- 9.2. Strumenti del coaching
- 9.3. Requisiti per il coaching
- 9.4. Il coaching applicato alla classe
  - 9.4.1. Esercizi di coaching in classe
  - 9.4.2. Strumenti di coaching in classe
- 9.5. Valutazione dell'intervento di coaching educativo
- 9.6. Efficacia del coaching educativo
- 9.7. Proposte didattiche di coaching
- 9.8. Coinvolgimento del personale educativo nel coaching





## Modulo 10. Leadership educativa

- 10.1. Strutture di potere nelle scuole
- 10.2. Scelta e funzioni del leader
- 10.3. Ambiente di lavoro
- 10.4. Conflitto scolastico tra insegnanti
- 10.5. Conflitto con gli studenti
- 10.6. Tecniche di intervento di gruppo
- 10.7. Tecniche di leadership
- 10.8. Intervento tra insegnanti
- 10.9. Interventi in classe
- 10.10. Cambiamento in classe

“

*Un Master Privato che ti avvicinerà alle conoscenze più aggiornate sulle tecniche di leadership e di intervento sui gruppi”*



06

# Metodologia

Questo programma ti offre un modo differente di imparare. La nostra metodologia si sviluppa in una modalità di apprendimento ciclico: *il Relearning*.

Questo sistema di insegnamento viene applicato nelle più prestigiose facoltà di medicina del mondo ed è considerato uno dei più efficaci da importanti pubblicazioni come il *New England Journal of Medicine*.





“

*Scopri il Relearning, un sistema che abbandona l'apprendimento lineare convenzionale, per guidarti attraverso dei sistemi di insegnamento ciclici: una modalità di apprendimento che ha dimostrato la sua enorme efficacia, soprattutto nelle materie che richiedono la memorizzazione”*

## In TECH applichiamo il Metodo Casistico

Cosa dovrebbe fare un professionista per affrontare una determinata situazione? Durante il programma affronterai molteplici casi clinici simulati ma basati su pazienti reali, per risolvere i quali dovrai indagare, stabilire ipotesi e infine fornire una soluzione. Esistono molteplici prove scientifiche sull'efficacia del metodo. Gli specialisti imparano meglio e in modo più veloce e sostenibile nel tempo.

*Grazie a TECH lo psicologo sperimenta un modo di imparare che sta scuotendo le fondamenta delle università tradizionali di tutto il mondo.*



Secondo il dottor Gervas, il caso clinico è una presentazione con osservazioni del paziente, o di un gruppo di pazienti, che diventa un "caso", un esempio o un modello che illustra qualche componente clinica particolare, sia per il suo potenziale didattico che per la sua singolarità o rarità. È essenziale che il caso sia radicato nella vita professionale attuale, cercando di ricreare le condizioni reali nella pratica professionale dello psicologo.

“

*Sapevi che questo metodo è stato sviluppato ad Harvard nel 1912 per gli studenti di Diritto? Il metodo casistico consisteva nel presentare agli studenti situazioni reali complesse per far prendere loro decisioni e giustificare come risolverle. Nel 1924 fu stabilito come metodo di insegnamento standard ad Harvard”*

#### L'efficacia del metodo è giustificata da quattro risultati chiave:

1. Gli studenti che seguono questo metodo non solo raggiungono l'assimilazione dei concetti, ma sviluppano anche la loro capacità mentale, attraverso esercizi che valutano situazioni reali e l'applicazione delle conoscenze.
2. L'apprendimento è solidamente fondato su competenze pratiche che permettono allo psicologo di integrarsi meglio nella pratica clinica.
3. L'approccio a situazioni nate dalla realtà rende più facile ed efficace l'assimilazione delle idee e dei concetti.
4. La sensazione di efficienza degli sforzi compiuti diventa uno stimolo molto importante per gli studenti e si traduce in un maggiore interesse per l'apprendimento e in un aumento del tempo dedicato al corso.





## Metodologia Relearning

TECH coniuga efficacemente la metodologia del Caso di Studio con un sistema di apprendimento 100% online basato sulla ripetizione, che combina 8 diversi elementi didattici in ogni lezione.

Potenziamo il Caso di Studio con il miglior metodo di insegnamento 100% online: il Relearning.



*Lo specialista imparerà mediante casi reali e la risoluzione di situazioni complesse in contesti di apprendimento simulati. Queste simulazioni sono sviluppate grazie all'uso di software all'avanguardia per facilitare un apprendimento coinvolgente.*

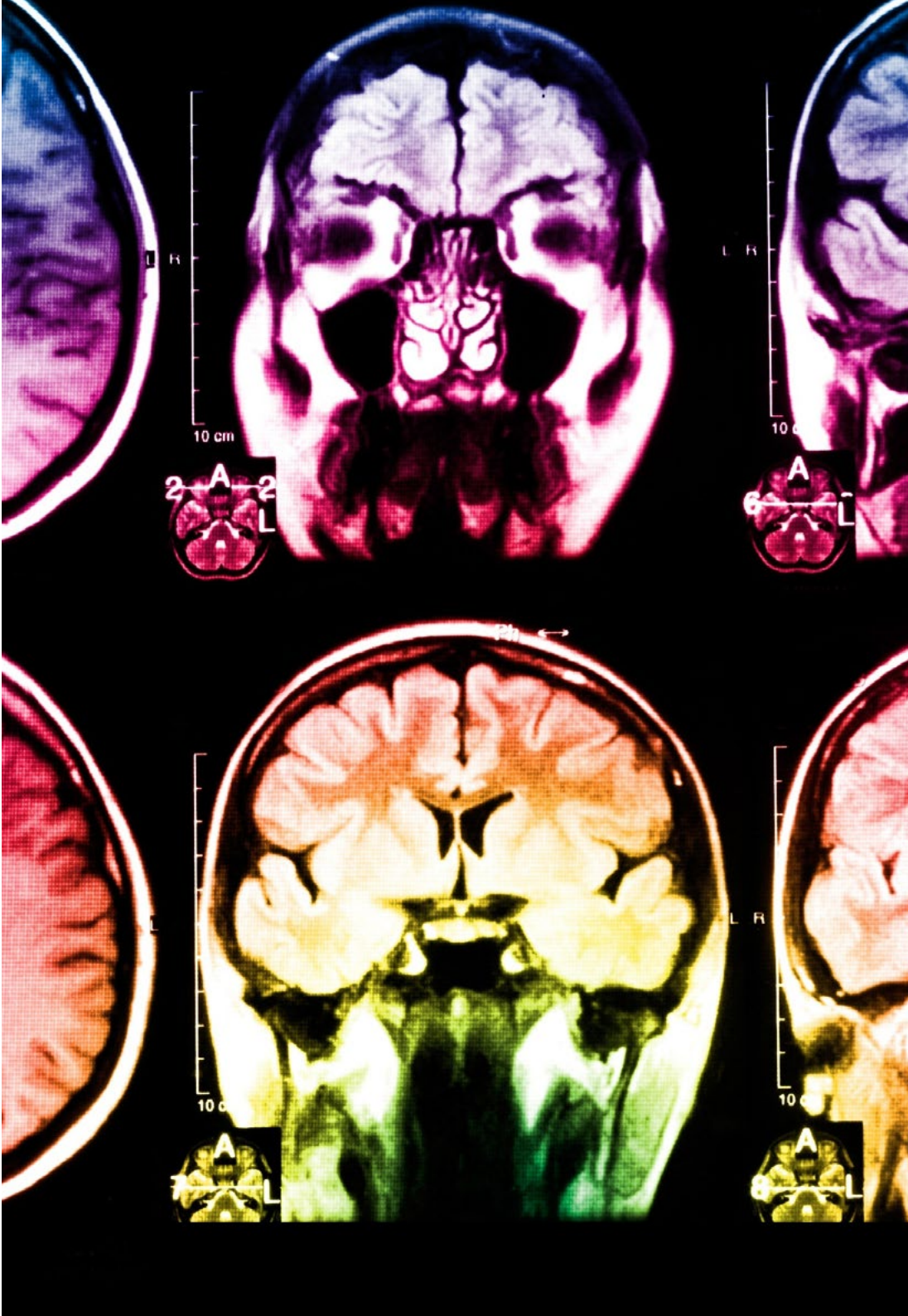
All'avanguardia della pedagogia mondiale, il metodo Relearning è riuscito a migliorare i livelli di soddisfazione generale dei professionisti che completano i propri studi, rispetto agli indicatori di qualità della migliore università online del mondo (Columbia University).

Con questa metodologia sono stati formati oltre più di 150.000 psicologi con un successo senza precedenti in tutte le specializzazioni cliniche. La nostra metodologia pedagogica è stata sviluppata in un contesto molto esigente, con un corpo di studenti universitari di alto profilo socio-economico e un'età media di 43,5 anni.

*Il Relearning ti permetterà di apprendere con meno sforzo e più performance, impegnandoti maggiormente nella tua specializzazione, sviluppando uno spirito critico, difendendo gli argomenti e contrastando le opinioni: un'equazione diretta al successo.*

Nel nostro programma, l'apprendimento non è un processo lineare, ma avviene in una spirale (impariamo, disimpariamo, dimentichiamo e re-impariamo). Pertanto, combiniamo ciascuno di questi elementi in modo concentrico.

Il punteggio complessivo del nostro sistema di apprendimento è 8.01, secondo i più alti standard internazionali.



Questo programma offre i migliori materiali didattici, preparati appositamente per i professionisti:



#### Materiale di studio

Tutti i contenuti didattici sono creati appositamente per il corso dagli specialisti che lo impartiranno, per fare in modo che lo sviluppo didattico sia davvero specifico e concreto.

Questi contenuti sono poi applicati al formato audiovisivo che supporterà la modalità di lavoro online di TECH. Tutto questo, con le ultime tecniche che offrono componenti di alta qualità in ognuno dei materiali che vengono messi a disposizione dello studente.



#### Ultime tecniche e procedure su video

TECH aggiorna lo studente sulle ultime tecniche, progressi educativi e all'avanguardia della psicologia attuale. Il tutto in prima persona, con il massimo rigore, spiegato e dettagliato affinché tu lo possa assimilare e comprendere. E la cosa migliore è che puoi guardarli tutte le volte che vuoi.



#### Riepiloghi interattivi

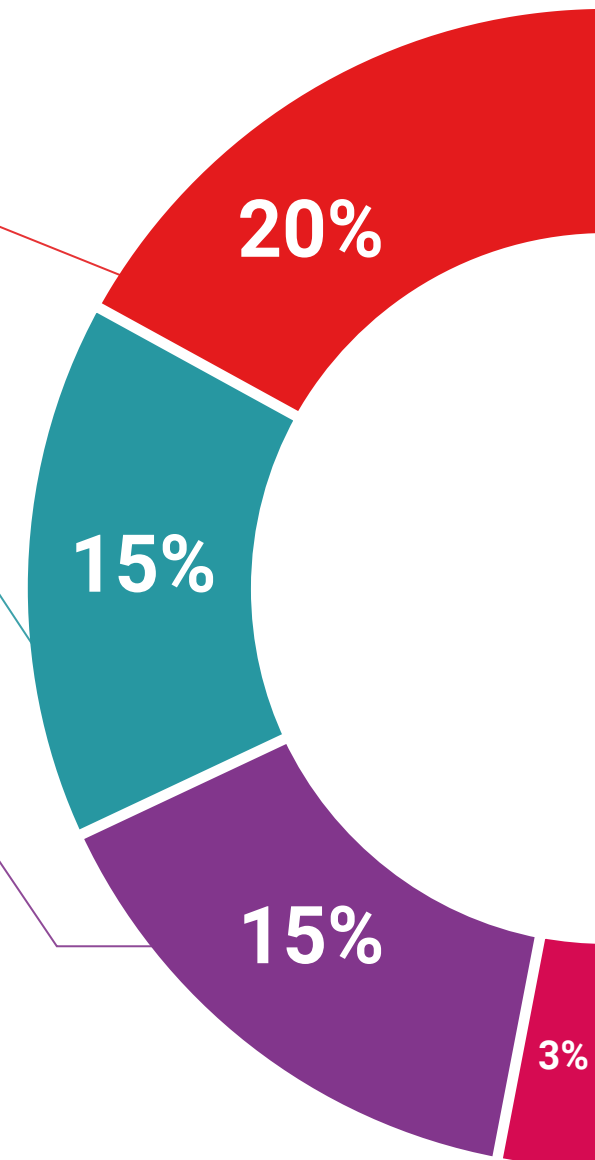
Il team di TECH presenta i contenuti in modo accattivante e dinamico in pillole multimediali che includono audio, video, immagini, diagrammi e mappe concettuali per consolidare la conoscenza.

Questo esclusivo sistema di specializzazione per la presentazione di contenuti multimediali è stato premiato da Microsoft come "Caso di successo in Europa".

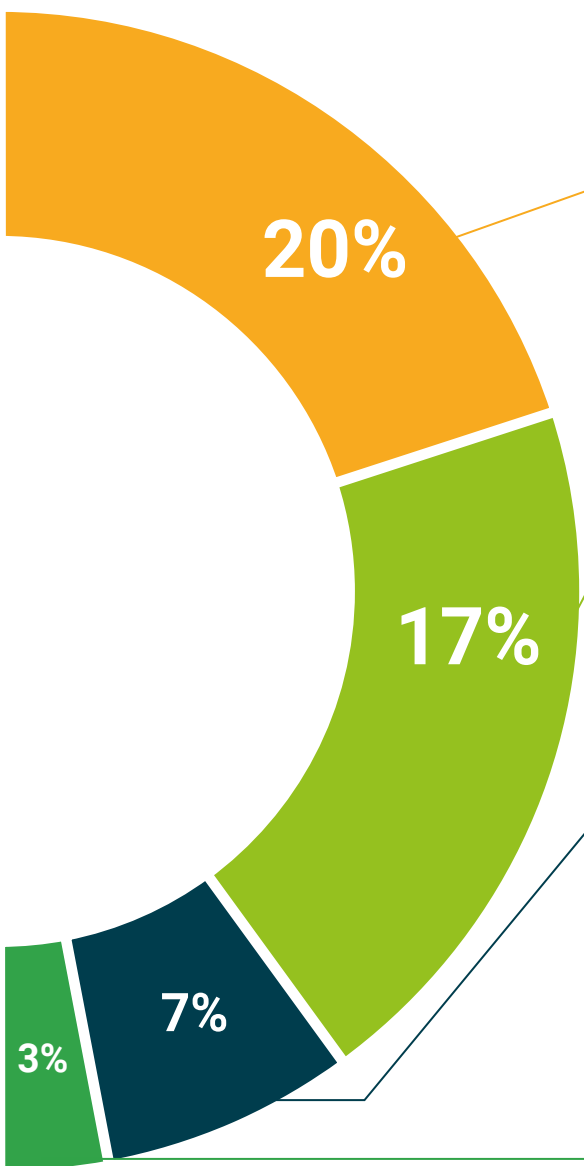


#### Lecture complementari

Articoli recenti, documenti di consenso e linee guida internazionali, tra gli altri. Nella biblioteca virtuale di TECH potrai accedere a tutto il materiale necessario per completare la tua specializzazione.







#### Analisi di casi elaborati e condotti da esperti

Un apprendimento efficace deve necessariamente essere contestuale. Per questa ragione, TECH ti presenta il trattamento di alcuni casi reali in cui l'esperto ti guiderà attraverso lo sviluppo dell'attenzione e della risoluzione di diverse situazioni: un modo chiaro e diretto per raggiungere il massimo grado di comprensione.



#### Testing & Retesting

Valutiamo e rivalutiamo periodicamente le tue conoscenze durante tutto il programma con attività ed esercizi di valutazione e autovalutazione, affinché tu possa verificare come raggiungi progressivamente i tuoi obiettivi.



#### Master class

Esistono evidenze scientifiche sull'utilità dell'osservazione di esperti terzi. Imparare da un esperto rafforza la conoscenza e la memoria, costruisce la fiducia nelle nostre future decisioni difficili.



#### Guide di consultazione veloce

TECH ti offre i contenuti più rilevanti del corso in formato schede o guide di consultazione veloce. Un modo sintetico, pratico ed efficace per aiutare lo studente a progredire nel suo apprendimento.



07

# Titolo

Il Master Privato in Intelligenza Emotiva ti garantisce, oltre alla preparazione più rigorosa e aggiornata, il conseguimento di una qualifica di Master Privato rilasciata da TECH Università Tecnologica.





“

*Porta a termine questa specializzazione e ricevi la tua qualifica universitaria senza spostamenti o fastidiose formalità”*



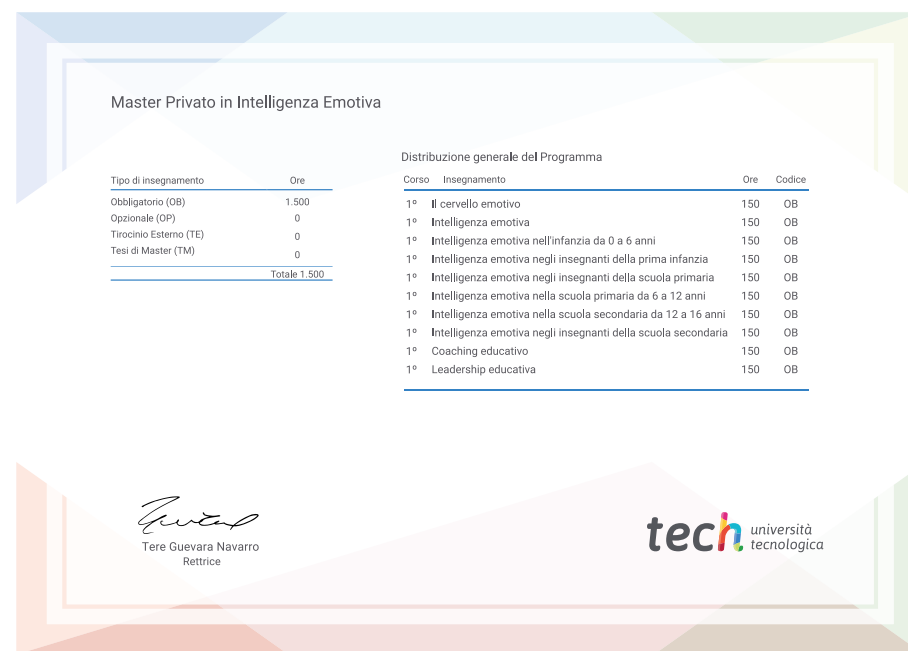
Questo **Master Privato in Intelligenza Emotiva** possiede il programma più completo e aggiornato del mercato.

Dopo aver superato la valutazione, lo studente riceverà mediante lettera certificata\* con ricevuta di ritorno, la sua corrispondente qualifica di **Master Privato** rilasciata da **TECH Università Tecnologica**.

Il titolo rilasciato da **TECH Università Tecnologica** esprime la qualifica ottenuta nel Master Privato, e riunisce tutti i requisiti comunemente richiesti da borse di lavoro, concorsi e commissioni di valutazione di carriere professionali.

Titolo: **Master Privato in Intelligenza Emotiva**

N. Ore Ufficiali: **1.500 o.**



\*Se lo studente dovesse richiedere che il suo diploma cartaceo sia provvisto di Apostille dell'Aia, TECH EDUCATION effettuerà le gestioni opportune per ottenerla pagando un costo aggiuntivo.

futuro  
salute fiducia persone  
educazione informazione tutor  
garanzia accreditamento insegnamento  
istituzioni tecnologia apprendimento  
comunità impegno  
attenzione personalizzata innovazione  
conoscenza presente qualità  
formazione online  
sviluppo istituzioni  
classe virtuale lingu

**tech** università  
tecnologica

**Master Privato**

**Intelligenza Emotiva**

- » Modalità: online
- » Durata: 12 mesi
- » Titolo: TECH Università Tecnologica
- » Dedizione: 16 ore/settimana
- » Orario: a scelta
- » Esami: online

Master Privato

Intelligenza Emotiva

