

Máster Semipresencial

Psicoterapia Cognitivo - Conductual



Máster Semipresencial Psicoterapia Cognitivo - Conductual

Modalidad: Semipresencial (Online + Prácticas)

Duración: 12 meses

Titulación: TECH Global University

Créditos: 60 + 4 ECTS

Acceso web: www.techitute.com/psicologia/master-semipresencial/master-semipresencial-psicoterapia-cognitivo-conductual

Índice

01

Presentación del programa

pág. 4

02

¿Por qué estudiar en TECH?

pág. 8

03

Plan de estudios

pág. 12

04

Objetivos docentes

pág. 22

05

Prácticas

pág. 28

06

Centros de prácticas

pág. 34

07

Metodología de estudio

pág. 38

08

Cuadro docente

pág. 48

09

Titulación

pág. 52

01

Presentación del programa

La Psicoterapia Cognitivo - Conductual (TCC) se ha consolidado como una de las intervenciones más eficaces para el tratamiento de múltiples trastornos mentales, gracias a su base empírica y enfoque estructurado. Según un informe de la Organización Mundial de la Salud estima que más del 60% de los programas terapéuticos recomendados para la depresión incluyen componentes de TCC. En este contexto, TECH Global University desarrolla un programa universitario que responde a la necesidad creciente de actualizar a profesionales que deseen profundizar en los fundamentos y procedimientos de esta modalidad terapéutica. Se articula desde una metodología que combina una primera etapa online, centrada en la adquisición de conocimientos teóricos, con una segunda fase práctica, orientada a la aplicación clínica supervisada.



“

Este programa universitario te proporcionará los conocimientos fundamentales para abordar con rigor y eficacia la Psicoterapia Cognitivo - Conductual”

En la actualidad, el abordaje de trastornos emocionales, conductuales y cognitivos requiere herramientas eficaces, validadas empíricamente y adaptadas a distintos contextos clínicos. Dentro de estas estrategias, una de las más aplicadas a nivel global es la Psicoterapia Cognitivo - Conductual, reconocida por su utilidad en el tratamiento de la ansiedad, la depresión, los trastornos del estado de ánimo y diversas afecciones del comportamiento. De hecho, su relevancia se mantiene vigente debido a la capacidad de integrar técnicas basadas en la evidencia, adaptables a múltiples perfiles clínicos y con resultados medibles a corto y largo plazo.

Con base en esta perspectiva, el plan de estudios diseñado por TECH Global University ofrecerá una mirada profunda y especializada de los fundamentos científicos de la Psicología y su aplicación en contextos terapéuticos. Además, se hará énfasis en el análisis riguroso del comportamiento humano, así como en los principios de su relación con las emociones y pensamientos disfuncionales. Asimismo, se abordarán las características distintivas del modelo Cognitivo - Conductual, como la reestructuración cognitiva, la exposición sistemática y la autorregulación emocional, aportando herramientas precisas para una intervención efectiva y actualizada.

Posteriormente, quienes accedan a este programa universitario obtendrán una sólida base teórica y práctica que fortalecerá sus competencias clínicas. A través del recorrido por casos, estrategias terapéuticas y recursos técnicos, los profesionales lograrán integrar nuevas formas de abordar las distintas psicopatologías desde una perspectiva centrada en la evidencia. De este modo, ampliarán sus habilidades para diseñar planes de intervención más efectivos y ajustados a las necesidades individuales de cada paciente.

Finalmente, esta titulación universitaria se desarrolla inicialmente en una modalidad online, con acceso a materiales didácticos avanzados y recursos interactivos que favorecen el aprendizaje autónomo. Posteriormente, se incorpora una fase práctica supervisada, que se lleva a cabo en una institución reconocida por su trayectoria en salud mental. Como complemento distintivo, se contará con la presencia de un invitado de renombre internacional quien impartirá 10 *Masterclasses* exclusivas.

Este **Máster Semipresencial en Psicoterapia Cognitivo - Conductual** contiene el programa universitario más completo y actualizado del mercado. Sus características más destacadas son:

- ♦ Desarrollo de más de 100 casos clínicos presentados por profesionales de la Psicología
- ♦ Sus contenidos gráficos, esquemáticos y eminentemente prácticos con los que están concebidos, recogen una información imprescindible sobre aquellas disciplinas indispensables para el ejercicio profesional
- ♦ Valoración y abordaje del paciente con trastorno Cognitivo - Conductual
- ♦ Planes integrales de actuación sistematizada ante el manejo de pacientes con cuadros psicológicos más complejos
- ♦ Presentación de talleres prácticos sobre técnicas terapéuticas en los diferentes pacientes
- ♦ Sistema interactivo de aprendizaje basado en algoritmos para la toma de decisiones sobre las situaciones clínicas planteadas
- ♦ Guías de práctica clínica sobre el abordaje de los diferentes trastornos
- ♦ Todo esto se complementará con lecciones teóricas, preguntas al experto, foros de discusión de temas controvertidos y trabajos de reflexión individual
- ♦ Disponibilidad de los contenidos desde cualquier dispositivo fijo o portátil con conexión a internet
- ♦ Además, podrás realizar una estancia de prácticas en una de las mejores empresas



Un invitado internacional ofrecerá intensivas Masterclasses sobre las innovaciones más recientes en el campo de la Psicoterapia Cognitivo - Conductual”

“

Tendrás acceso al contenido más actualizado y riguroso en cuanto a la etiología de los trastornos desde el enfoque Cognitivo – Conductual”

En esta propuesta de Máster, de carácter profesionalizante y modalidad semipresencial, el programa está dirigido a la actualización de profesionales que ejercen en el ámbito de la Psicoterapia Cognitivo - Conductual y que requieren un alto nivel de cualificación. Los contenidos están basados en la última evidencia científica, y orientados de manera didáctica para integrar el saber teórico en la práctica Psicológica, y los elementos teórico - prácticos facilitarán la actualización del conocimiento y permitirán la toma de decisiones en el manejo del paciente.

Gracias a su contenido multimedia elaborado con la última tecnología educativa, permitirán al profesional de la Psicología un aprendizaje situado y contextual, es decir, un entorno simulado que proporcionará un aprendizaje inmersivo programado para entrenarse ante situaciones reales. El diseño de este programa está basado en el Aprendizaje Basado en Problemas, mediante el cual deberá tratar de resolver las distintas situaciones de práctica profesional que se le planteen a lo largo del mismo. Para ello, contará con la ayuda de un novedoso sistema de vídeo interactivo realizado por reconocidos expertos.

Accederás a una propuesta con metodología online y enfoque práctico, basada en conocimientos transmitidos por expertos.

Podrás actualizar tus conocimientos en un entorno moderno y versátil, donde comprenderás la relación entre emociones y pensamientos disfuncionales.



02

¿Por qué estudiar en TECH?

TECH es la mayor Universidad digital del mundo. Con un impresionante catálogo de más de 14.000 programas universitarios, disponibles en 11 idiomas, se posiciona como líder en empleabilidad, con una tasa de inserción laboral del 99%. Además, cuenta con un enorme claustro de más de 6.000 profesores de máximo prestigio internacional.



“

Estudia en la mayor universidad digital del mundo y asegura tu éxito profesional. El futuro empieza en TECH”

La mejor universidad online del mundo según FORBES

La prestigiosa revista Forbes, especializada en negocios y finanzas, ha destacado a TECH como «la mejor universidad online del mundo». Así lo han hecho constar recientemente en un artículo de su edición digital en el que se hacen eco del caso de éxito de esta institución, «gracias a la oferta académica que ofrece, la selección de su personal docente, y un método de aprendizaje innovador orientado a formar a los profesionales del futuro».

Forbes
Mejor universidad
online del mundo

Plan
de estudios
más completo

Los planes de estudio más completos del panorama universitario

TECH ofrece los planes de estudio más completos del panorama universitario, con temarios que abarcan conceptos fundamentales y, al mismo tiempo, los principales avances científicos en sus áreas científicas específicas. Asimismo, estos programas son actualizados continuamente para garantizar al alumnado la vanguardia académica y las competencias profesionales más demandadas. De esta forma, los títulos de la universidad proporcionan a sus egresados una significativa ventaja para impulsar sus carreras hacia el éxito.

El mejor claustro docente top internacional

El claustro docente de TECH está integrado por más de 6.000 profesores de máximo prestigio internacional. Catedráticos, investigadores y altos ejecutivos de multinacionales, entre los cuales se destacan Isaiah Covington, entrenador de rendimiento de los Boston Celtics; Magda Romanska, investigadora principal de MetaLAB de Harvard; Ignacio Wistuba, presidente del departamento de patología molecular traslacional del MD Anderson Cancer Center; o D.W Pine, director creativo de la revista TIME, entre otros.

Profesorado
TOP
Internacional



La metodología
más eficaz

Un método de aprendizaje único

TECH es la primera universidad que emplea el *Relearning* en todas sus titulaciones. Se trata de la mejor metodología de aprendizaje online, acreditada con certificaciones internacionales de calidad docente, dispuestas por agencias educativas de prestigio. Además, este disruptivo modelo académico se complementa con el "Método del Caso", configurando así una estrategia de docencia online única. También en ella se implementan recursos didácticos innovadores entre los que destacan vídeos en detalle, infografías y resúmenes interactivos.

La mayor universidad digital del mundo

TECH es la mayor universidad digital del mundo. Somos la mayor institución educativa, con el mejor y más amplio catálogo educativo digital, cien por cien online y abarcando la gran mayoría de áreas de conocimiento. Ofrecemos el mayor número de titulaciones propias, titulaciones oficiales de posgrado y de grado universitario del mundo. En total, más de 14.000 títulos universitarios, en once idiomas distintos, que nos convierten en la mayor institución educativa del mundo.

nº1
Mundial
Mayor universidad
online del mundo

La universidad online oficial de la NBA

TECH es la universidad online oficial de la NBA. Gracias a un acuerdo con la mayor liga de baloncesto, ofrece a sus alumnos programas universitarios exclusivos, así como una gran variedad de recursos educativos centrados en el negocio de la liga y otras áreas de la industria del deporte. Cada programa tiene un currículo de diseño único y cuenta con oradores invitados de excepción: profesionales con una distinguida trayectoria deportiva que ofrecerán su experiencia en los temas más relevantes.

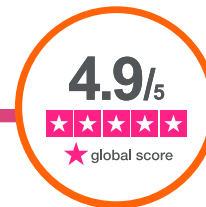
Líderes en empleabilidad

TECH ha conseguido convertirse en la universidad líder en empleabilidad. El 99% de sus alumnos obtienen trabajo en el campo académico que ha estudiado, antes de completar un año luego de finalizar cualquiera de los programas de la universidad. Una cifra similar consigue mejorar su carrera profesional de forma inmediata. Todo ello gracias a una metodología de estudio que basa su eficacia en la adquisición de competencias prácticas, totalmente necesarias para el desarrollo profesional.



Google Partner Premier

El gigante tecnológico norteamericano ha otorgado a TECH la insignia Google Partner Premier. Este galardón, solo al alcance del 3% de las empresas del mundo, pone en valor la experiencia eficaz, flexible y adaptada que esta universidad proporciona al alumno. El reconocimiento no solo acredita el máximo rigor, rendimiento e inversión en las infraestructuras digitales de TECH, sino que también sitúa a esta universidad como una de las compañías tecnológicas más punteras del mundo.



La universidad mejor valorada por sus alumnos

Los alumnos han posicionado a TECH como la universidad mejor valorada del mundo en los principales portales de opinión, destacando su calificación más alta de 4,9 sobre 5, obtenida a partir de más de 1.000 reseñas. Estos resultados consolidan a TECH como la institución universitaria de referencia a nivel internacional, reflejando la excelencia y el impacto positivo de su modelo educativo.



03

Plan de estudios

El novedoso itinerario de este programa universitario abordará conceptos clave de la Psicoterapia Cognitivo - Conductual. Por lo tanto, en sus módulos se ahondará en los fundamentos teóricos del modelo, la identificación y reestructuración de pensamientos disfuncionales, el análisis de conductas problema y la aplicación de estrategias centradas en la regulación emocional. Asimismo, se incorporarán recursos clínicos para el fortalecimiento de la autoestima y la prevención de recaídas, con énfasis en casos prácticos y situaciones reales. Esta estructura académica permitirá al profesional integrar herramientas de intervención eficaces, adaptadas a las demandas actuales del ejercicio profesional de la salud mental.



“

Este innovador plan de estudios te proporcionará las bases científicas necesarias para abordar el fortalecimiento de la autoestima con rigor y eficacia”

Módulo 1. Evolución Histórica de la Psicología Cognitiva - Conductual

- 1.1. La Psicología como disciplina científica
 - 1.1.1. Inicios y orígenes de la Psicología
 - 1.1.2. La filosofía como base
 - 1.1.3. La creación de una nueva disciplina
 - 1.1.4. La Psicología científica
- 1.2. Condicionamiento clásico y operante
 - 1.2.1. Inicios del condicionamiento
 - 1.2.2. El condicionamiento clásico
 - 1.2.3. El condicionamiento operante
- 1.3. Terapia conductual
 - 1.3.1. Inicios de la terapia conductual
 - 1.3.2. Autores y teorías más relevantes
- 1.4. Desarrollo y características del modelo Cognitivo - Conductual
 - 1.4.1. Bases del modelo Cognitivo Conductual
 - 1.4.2. Características y ventajas del Modelo
- 1.5. Principales autores y modelos dentro del paradigma Cognitivo - Conductual
 - 1.5.1. Autores que propulsaron el movimiento
 - 1.5.2. Principales teorías y modelos
- 1.6. Rol del terapeuta
 - 1.6.1. Importancia del terapeuta
 - 1.6.2. Su posición dentro de la terapia cognitivo conductual
- 1.7. ¿Qué es el *rapport*?
 - 1.7.1. Introducción al conceto de *rapport*
 - 1.7.2. Importancia dentro de la Psicología
 - 1.7.3. Principales autores que apoyan el concepto
- 1.8. Formación de esquemas emocionales y creencias limitantes
 - 1.8.1. ¿Qué son los esquemas emocionales?
 - 1.8.2. Tipos de esquemas
 - 1.8.3. Definición de creencias
 - 1.8.4. Creencias limitantes

- 1.9. Psicología cognitiva en la actualidad
 - 1.9.1. La Psicología cognitiva actual
 - 1.9.2. Autores y teorías más relevantes
 - 1.9.3. Tendencias y evolución
- 1.10. Normalidad y patología
 - 1.10.1. Concepto de normalidad
 - 1.10.2. Normalidad vs. patología

Módulo 2. Estudio y Diagnóstico en el Modelo de la Psicología Cognitiva - Conductual

- 2.1. Evaluación psicológica
 - 2.1.1. La importancia de una buena evaluación
 - 2.1.2. Fases y procesos de la evaluación
- 2.2. Instrumentos de evaluación más comunes
 - 2.2.1. Introducción a la metodología de evaluación
 - 2.2.2. Test e instrumentos de evaluación
- 2.3. Áreas y escenarios de evaluación
 - 2.3.1. La importancia del contexto durante la evaluación
 - 2.3.2. Los diferentes escenarios de la evaluación
- 2.4. Entrevista y anamnesis
 - 2.4.1. La anamnesis
 - 2.4.2. Tipos de entrevista
 - 2.4.3. Limitaciones de la entrevista
- 2.5. ¿Cómo diagnosticar?
 - 2.5.1. ¿Cómo realizar un proceso de diagnóstico?
 - 2.5.2. Importancia de un diagnóstico preciso
 - 2.5.3. Las etiquetas y sus tabúes
- 2.6. Motivación y disposición al cambio terapéutico
 - 2.6.1. La motivación como factor clave
 - 2.6.2. Potenciando la motivación del paciente
 - 2.6.3. La disposición al cambio del paciente

- 2.7. Autodiálogo y biografía, canales de comunicación
 - 2.7.1. La comunicación terapéutica
 - 2.7.2. Utilización del autodiálogo
 - 2.7.3. La biografía del paciente
- 2.8. Garantías de la evaluación
 - 2.8.1. ¿Qué garantías debe tener un proceso de evaluación?
 - 2.8.2. Cuestiones a tener en cuenta

Módulo 3. Diseño y Estrategias de Intervención en la Psicología Cognitiva - Conductual

- 3.1. Aspectos a tener en cuenta en el proceso de intervención
 - 3.1.1. Aspectos propios del terapeuta
 - 3.1.2. Aspectos contextuales
 - 3.1.3. Aspectos propios del paciente
- 3.2. Salud mental y emocional
 - 3.2.1. ¿Qué es la salud?
 - 3.2.2. Salud Mental
 - 3.2.3. Salud Emocional
- 3.3. Hábitos y estilo cognitivo
 - 3.3.1. Introducción a los hábitos y sus tipos
 - 3.3.2. Su influencia en la terapia y al proceso de cambio
- 3.4. Habilidades de comunicación aplicadas
 - 3.4.1. Introducción a las habilidades de comunicación
 - 3.4.2. Habilidades comunicativas aplicadas a la intervención en crisis
 - 3.4.3. Utilización de las habilidades de comunicación durante la terapia
- 3.5. Sistemas representacionales
 - 3.5.1. Introducción y definición de los sistemas representacionales
 - 3.5.2. Tipos de sistemas y su influencia
- 3.6. Utilización eficaz de las preguntas (Método Socrático)
 - 3.6.1. La importancia del cuestionamiento en terapia
 - 3.6.2. Surgimiento del método socrático
 - 3.6.3. Su aplicación en la terapia

- 3.7. Habilidades del terapeuta
 - 3.7.1. Introducción a las habilidades del terapeuta
 - 3.7.2. Importancia de las habilidades del terapeuta
 - 3.7.3. Manejo de situaciones difíciles

Módulo 4. Intervención con Técnicas Cognitivas - Conductuales en la Clínica de Pacientes Crónicos

- 4.1. Introducción a la enfermedad crónica
 - 4.1.1. Características de la enfermedad crónica
 - 4.1.2. ¿Cómo afectan a la persona?
- 4.2. Enfermedades crónicas más comunes
 - 4.2.1. Prevalencia de las enfermedades crónicas
 - 4.2.2. Enfermedades más comunes
- 4.3. Evaluación del paciente crónico
 - 4.3.1. Bases de la evaluación
 - 4.3.2. Instrumentos de evaluación más comunes
- 4.4. Problemas de autoestima y autoconcepto
 - 4.4.1. Definición de autoestima
 - 4.4.2. Definición de autoconcepto
 - 4.4.3. Problemas de autoestima y autoconcepto comunes en las enfermedades crónicas
- 4.5. Técnicas y estilos de afrontamiento
 - 4.5.1. ¿Qué son los estilos de afrontamiento?
 - 4.5.2. Instrumentos de medida
 - 4.5.3. Técnicas para un mejor afrontamiento
- 4.6. Técnicas de *biofeedback*
- 4.7. Desensibilización sistemática (J. Wolpe 1948)
 - 4.7.1. ¿Quién es J. Wolpe?
 - 4.7.2. Fundamentos teóricos de la desensibilización sistemática
 - 4.7.3. Aplicación de la desensibilización sistemática
- 4.8. Relajación progresiva de Edmund Jacobson
 - 4.8.1. ¿Quién es Jacobson?
 - 4.8.2. Fundamentos teóricos de la relajación progresiva
 - 4.8.3. Aplicación de la relajación progresiva

- 4.9. Técnicas de condicionamiento instrumental u operante
 - 4.9.1. Utilidad terapéutica
 - 4.9.2. Técnicas más utilizadas
 - 4.9.3. El condicionamiento en la actualidad
- 4.10. Técnicas de modelado

Módulo 5. Intervención con Técnicas Cognitivas - Conductuales en la Psicología Clínica

- 5.1. Tipos de técnicas
 - 5.1.1. Introducción a las técnicas cognitivo conductuales
 - 5.1.2. Diferenciación de las técnicas terapéuticas
- 5.2. Relajación Autógena de Schultz (1901)
 - 5.2.1. ¿Quién es Schultz?
 - 5.2.2. Terapia Autógena
 - 5.2.3. Aplicación clínica
- 5.3. Técnicas de sugestión e hipnosis
 - 5.3.1. Origen de la hipnosis
 - 5.3.2. Procedimiento de la sugestión e hipnosis
 - 5.3.3. Aplicabilidad y datos de eficacia
- 5.4. Terapia Racional – Emotiva - Conductual de Ellis
 - 5.4.1. ¿Quién es Ellis?
 - 5.4.2. Fundamento de la Terapia Racional – Emotiva - Conductual
 - 5.4.3. Aplicación clínica
- 5.5. Terapia de inoculación del estrés
 - 5.5.1. Introducción a la terapia de inoculación del estrés
 - 5.5.2. Autores relevantes
 - 5.5.3. Aplicación clínica
- 5.6. Terapia Cognitiva de Beck
 - 5.6.1. ¿Quién es Beck?
 - 5.6.2. Fundamento de la terapia cognitiva
 - 5.6.3. Aplicación clínica

- 5.7. Terapia de Solución de problemas
 - 5.7.1. Introducción a la terapia solución de problemas
 - 5.7.2. Autores relevantes
 - 5.7.3. Aplicación clínica
- 5.8. Terapia de exposición
 - 5.8.1. Tipos de exposición
 - 5.8.2. Autores relevantes
 - 5.8.3. Aplicación clínica
- 5.9. Reestructuración cognitiva
 - 5.9.1. ¿Qué es la reestructuración Cognitiva?
 - 5.9.2. Aplicación clínica
- 5.10. *Mindfulness*
 - 5.10.1. Origen del *Mindfulness*
 - 5.10.2. Mecanismos de acción
 - 5.10.3. Aplicación clínica

Módulo 6. Psicología Cognitivo - Conductual Aplicada

- 6.1. Intervención en los trastornos por ansiedad
 - 6.1.1. Evaluación y diagnóstico dentro de los trastornos por ansiedad
 - 6.1.2. Intervención y tratamiento
- 6.2. Intervención en los trastornos del estado de ánimo
 - 6.2.1. Evaluación y diagnóstico dentro de los trastornos del estado de ánimo
 - 6.2.2. Intervención y tratamiento
- 6.3. Intervención en los trastornos del sueño
 - 6.3.1. Evaluación y diagnóstico dentro de los trastornos del sueño
 - 6.3.2. Intervención y tratamiento
- 6.4. Intervención en los trastornos por dolor crónico
 - 6.4.1. Evaluación y diagnóstico dentro de los trastornos por dolor crónico
 - 6.4.2. Intervención y tratamiento
- 6.5. Intervención Cognitivo - Conductual en los trastornos psicosomáticos
 - 6.5.1. Evaluación y diagnóstico dentro de los trastornos psicosomáticos
 - 6.5.2. Intervención y tratamiento

- 6.6. Intervención en los trastornos de la conducta alimentaria
 - 6.6.1. Evaluación y diagnóstico dentro de los trastornos de la conducta alimentaria
 - 6.6.2. Intervención y tratamiento
- 6.7. Intervención frente al duelo
 - 6.7.1. Concepto de duelo
 - 6.7.2. Intervención y Tratamiento
 - 6.7.3. Acompañamiento
- 6.8. Intervención en los trastornos depresivos
 - 6.8.1. Evaluación y diagnóstico dentro de los trastornos depresivos
 - 6.8.2. Intervención y tratamiento
- 6.9. Intervención frente al estrés
 - 6.9.1. Concepto de estrés
 - 6.9.2. Teorías asociadas
 - 6.9.3. Intervención y tratamiento

Módulo 7. Modelo Cognitivo - Conductual Aplicado en la Intervención de la Psicología de la Salud

- 7.1. Introducción al modelo biopsicosocial de la salud
 - 7.1.1. Importancia de un modelo integrador
 - 7.1.2. Nacimiento del modelo biopsicosocial
- 7.2. Surgimiento de la Psicología de la salud
 - 7.2.1. Historia y nacimiento de la Psicología de la salud
 - 7.2.2. Bases teóricas
- 7.3. La aparición de la Psicología comunitaria
 - 7.3.1. Orígenes de la Psicología comunitaria
 - 7.3.2. Impacto y utilidad
- 7.4. La terapia basada en la emoción
 - 7.4.1. ¿Qué es la teoría basada en la emoción?
 - 7.4.2. Autores principales
 - 7.4.3. Aplicación clínica
- 7.5. Teorías humanistas
 - 7.5.1. Nacimiento de las teorías humanistas
 - 7.5.2. Enfoque teórico y autores principales
 - 7.5.3. Aplicación

- 7.6. Terapia de Carl Rogers
 - 7.6.1. ¿Quién es Carl Rogers?
 - 7.6.2. Fundamentos teóricos
 - 7.6.3. Aplicación terapéutica
- 7.7. Entrenamiento en habilidades sociales
 - 7.7.1. Programas de entrenamiento en habilidades sociales
 - 7.7.2. Habilidades sociales en trastornos patológicos
 - 7.7.3. Utilidad y efectividad
- 7.8. Terapia de aceptación y compromiso
 - 7.8.1. Bases y fundamentos
 - 7.8.2. Estructura y procedimientos
 - 7.8.3. Aplicación y efectividad
- 7.9. La terapia dialéctica conductual
 - 7.9.1. Bases y fundamentos
 - 7.9.2. Estructura y procedimientos
 - 7.9.3. Aplicación y efectividad
- 7.10. Terapia familiar, bases y técnicas
 - 7.10.1. Bases y fundamentos
 - 7.10.2. Estructura y procedimientos
 - 7.10.3. Aplicación y efectividad

Módulo 8. Psicofarmacología Aplicada

- 8.1. Introducción a la psicofarmacología
 - 8.1.1. Bases e introducción a la psicofarmacología
 - 8.1.2. Principios generales del tratamiento psicofarmacológico
 - 8.1.3. Principales aplicaciones
- 8.2. Antidepresivos
 - 8.2.1. Tipos de antidepresivos
 - 8.2.2. Mecanismo de acción
 - 8.2.3. Indicaciones
 - 8.2.4. Fármacos del grupo
 - 8.2.5. Efectos secundarios
 - 8.2.6. Contraindicaciones
 - 8.2.7. Interacciones medicamentosas
 - 8.2.8. Información al paciente

- 8.3. Antipsicóticos
 - 8.3.1. Tipos de antipsicóticos
 - 8.3.2. Mecanismo de acción
 - 8.3.3. Indicaciones
 - 8.3.4. Fármacos del grupo
 - 8.3.5. Efectos secundarios
 - 8.3.6. Contraindicaciones
 - 8.3.7. Interacciones medicamentosas
 - 8.3.8. Información al paciente
- 8.4. Ansiolíticos e hipnóticos
 - 8.4.1. Tipos de ansiolíticos e hipnóticos
 - 8.4.2. Mecanismo de acción
 - 8.4.3. Indicaciones
 - 8.4.4. Fármacos del grupo
 - 8.4.5. Efectos secundarios
 - 8.4.6. Contraindicaciones
 - 8.4.7. Interacciones medicamentosas
 - 8.4.8. Información al paciente
- 8.5. Estabilizadores del humor
 - 8.5.1. Tipos de estabilizadores del humor
 - 8.5.2. Mecanismo de acción
 - 8.5.3. Indicaciones
 - 8.5.4. Fármacos del grupo
 - 8.5.5. Dosificación y formas de administración
 - 8.5.6. Efectos secundarios
 - 8.5.7. Contraindicaciones
 - 8.5.8. Interacciones medicamentosas
 - 8.5.9. Información al paciente
- 8.6. Psicoestimulantes
 - 8.6.1. Mecanismo de acción
 - 8.6.2. Indicaciones
 - 8.6.3. Fármacos del grupo
 - 8.6.4. Dosificación y formas de administración
- 8.6.5. Efectos secundarios
- 8.6.6. Contraindicaciones
- 8.6.7. Interacciones medicamentosas
- 8.6.8. Información al paciente
- 8.7. Fármacos antidemencia
 - 8.7.1. Mecanismo de acción
 - 8.7.2. Indicaciones
 - 8.7.3. Fármacos del grupo
 - 8.7.4. Dosificación y formas de administración
 - 8.7.5. Efectos secundarios
 - 8.7.6. Contraindicaciones
 - 8.7.7. Interacciones medicamentosas
 - 8.7.8. Información al paciente
- 8.8. Fármacos para el tratamiento de las dependencias
 - 8.8.1. Tipos y mecanismo de acción
 - 8.8.2. Indicaciones
 - 8.8.3. Fármacos del grupo
 - 8.8.4. Dosificación y formas de administración
 - 8.8.5. Efectos secundarios
 - 8.8.6. Contraindicaciones
 - 8.8.7. Interacciones medicamentosas
 - 8.8.8. Información al paciente
- 8.9. Fármacos antiepilépticos
 - 8.9.1. Mecanismo de acción
 - 8.9.2. Indicaciones
 - 8.9.3. Fármacos del grupo
 - 8.9.4. Efectos secundarios
 - 8.9.5. Contraindicaciones
 - 8.9.6. Interacciones medicamentosas
 - 8.9.7. Información al paciente

- 8.10. Otros fármacos: guanfacina
 - 8.10.1. Mecanismo de acción
 - 8.10.2. Indicaciones
 - 8.10.3. Dosificación y formas de administración
 - 8.10.4. Efectos secundarios
 - 8.10.5. Contraindicaciones
 - 8.10.6. Interacciones medicamentosas
 - 8.10.7. Información al paciente

Módulo 9. Modificación de Conducta

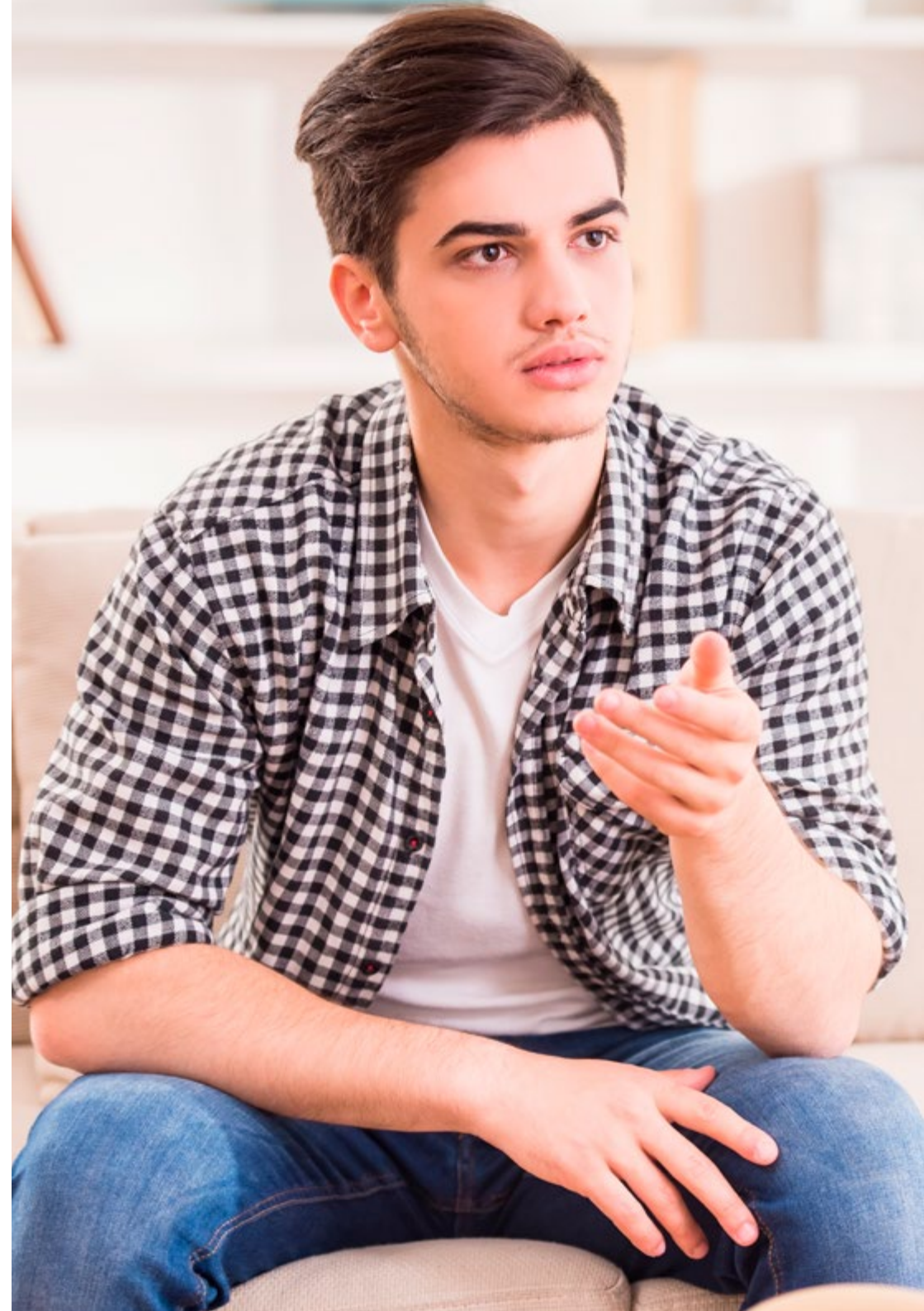
- 9.1. Principales teorías y autores
 - 9.1.1. Inicios de las teorías conductistas
 - 9.1.2. Autores más relevantes
- 9.2. Evaluación conductual
 - 9.2.1. Estrategias de evaluación conductual
 - 9.2.2. Análisis funcional de la conducta
- 9.3. Análisis funcional de la conducta
 - 9.3.1. Origen y fundamentos del análisis funcional de la conducta
 - 9.3.2. Utilidad clínica
- 9.4. Técnicas operantes para el incremento de conductas
 - 9.4.1. ¿Qué conductas queremos incrementar?
 - 9.4.2. Técnicas para incrementar una conducta
- 9.5. Técnicas de condicionamiento encubierto
 - 9.5.1. Fundamentos del condicionamiento encubierto
 - 9.5.2. Utilidad en la práctica clínica
- 9.6. Técnicas para la reducción o eliminación
 - 9.6.1. ¿Qué conductas queremos eliminar?
 - 9.6.2. Técnicas para reducir o extinguir una conducta
- 9.7. Programa de economía de fichas
 - 9.7.1. Bases teóricas de la economía de fichas
 - 9.7.2. Su uso en las aulas
 - 9.7.3. Su uso clínico

- 9.8. Contratos de Contingencia
 - 9.8.1. Fundamentos de los Contratos de Contingencia
 - 9.8.2. Utilidad y efectividad
- 9.9. Aplicaciones y estudios más recientes
 - 9.9.1. Teorías neoconductistas
 - 9.9.2. Principales autores
 - 9.9.3. Líneas de investigación

Módulo 10. Programas de Tratamientos

- 10.1. Introducción a los programas de tratamiento
 - 10.1.1. Características de los programas de tratamiento
 - 10.1.2. Programas de tratamiento más conocidos
- 10.2. Espectro autista
 - 10.2.1. Bases del espectro autista
 - 10.2.2. Evaluación y diagnóstico
 - 10.2.3. Intervención y tratamiento
- 10.3. La esquizofrenia
 - 10.3.1. Bases de la enfermedad
 - 10.3.2. Evaluación y diagnóstico
 - 10.3.3. Intervención y tratamiento
- 10.4. Afecciones neuropsicológicas
 - 10.4.1. Afecciones más comunes
 - 10.4.2. Evaluación y diagnóstico
 - 10.4.3. Programas de tratamiento
- 10.5. Tratamiento de la fobia social
 - 10.5.1. Programas de tratamiento más usuales para la fobia social
 - 10.5.2. Tratamientos y líneas de investigación
 - 10.5.3. Intervención Cognitivo Conductual
- 10.6. Tratamiento de las fobias específicas
 - 10.6.1. Características diagnóstico
 - 10.6.2. Evaluación
 - 10.6.3. Intervención y tratamiento

- 10.7. Un modelo clínico de los pensamientos obsesivos
 - 10.7.1. Pensamientos y creencias
 - 10.7.2. Obsesiones y compulsiones
 - 10.7.3. Tratamiento
- 10.8. Tratamiento de los trastornos sexuales
 - 10.8.1. Evaluación y diagnóstico de los trastornos sexuales
 - 10.8.2. Tratamiento e intervención de los trastornos sexuales
- 10.9. Tratamiento de las adicciones
 - 10.9.1. Concepto de adicción
 - 10.9.2. Componentes de la adicción
 - 10.9.3. Programas de intervención
- 10.10. Tratamiento de los trastornos de personalidad
 - 10.10.1. Características de los trastornos de la personalidad
 - 10.10.2. Evaluación y diagnóstico
 - 10.10.3. Intervención y tratamiento





“

Explorarás los principales aspectos clínicos y terapéuticos relacionados con el uso de psicoestimulantes, profundizando en sus implicancias en la regulación emocional”

04

Objetivos docentes

Esta titulación universitaria busca que los profesionales profundicen en los fundamentos de la Psicoterapia Cognitivo - Conductual, incorporen estrategias que refuercen la motivación al cambio terapéutico y consoliden habilidades de comunicación clínica. Asimismo, promoverá el desarrollo de capacidades para identificar patrones de pensamiento disfuncionales, intervenir sobre conductas problema y aplicar recursos orientados a la regulación emocional. De igual manera, se pretenderá que logren integrar enfoques actualizados en el tratamiento de trastornos psicológicos, con una visión crítica y técnica. Gracias a esta capacitación, podrán optimizar su desempeño en contextos clínicos complejos, con una intervención centrada en la evidencia científica.



“

Incorporarás a tu práctica diaria enfoques actualizados para identificar patrones de pensamiento disfuncionales y mejorar la intervención en alteraciones cognitivas”



Objetivo general

- Este Máster Semipresencial está orientado a que los profesionales profundicen en la aplicación de la Psicoterapia Cognitivo - Conductual en contextos clínicos complejos. Entre sus propósitos principales, se encontrará el desarrollo de capacidades para intervenir sobre el autoconcepto en pacientes con enfermedades crónicas y aplicar enfoques basados en la emoción como recurso terapéutico complementario. A través de una perspectiva actualizada y basada en la evidencia, el alumnado optimizará la respuesta clínica ante pensamientos disfuncionales, promoverá la autorregulación emocional y favorecerá procesos de cambio duraderos en distintos perfiles psicológicos

“

Perfeccionarás tus competencias en el uso de biofeedback para mejorar el bienestar emocional, llevando tu práctica al más alto nivel”





Objetivos específicos

Módulo 1. Evolución Histórica de la Psicología Cognitiva – Conductual

- ♦ Comprender la evolución histórica del enfoque Cognitivo - Conductual y sus fundamentos filosóficos y científicos
- ♦ Identificar las principales teorías del condicionamiento y su influencia en la psicoterapia actual
- ♦ Reconocer el rol del terapeuta y la relevancia del *rapport* en el proceso terapéutico
- ♦ Analizar la formación de esquemas emocionales y creencias limitantes en el desarrollo de trastornos psicológicos

Módulo 2. Estudio y Diagnóstico en el Modelo de la Psicología Cognitiva – Conductual

- ♦ Aplicar procedimientos de evaluación psicológica coherentes con los principios del modelo Cognitivo - Conductual
- ♦ Utilizar instrumentos diagnósticos validados para obtener información clínica precisa en distintos contextos terapéuticos
- ♦ Desarrollar entrevistas clínicas eficaces que integren anamnesis, autodiálogo y biografía del paciente
- ♦ Valorar el papel de la motivación y la disposición al cambio en la planificación de intervenciones terapéuticas

Módulo 3. Diseño y Estrategias de Intervención en la Psicología Cognitiva - Conductual

- ♦ Desarrollar estrategias de intervención considerando los aspectos individuales del terapeuta, contexto y paciente
- ♦ Promover una comprensión integral de la salud mental y emocional para aplicar intervenciones más ajustadas al paciente
- ♦ Integrar el análisis de hábitos y estilo cognitivo en el proceso terapéutico para favorecer el cambio conductual
- ♦ Utilizar habilidades de comunicación efectivas, aplicadas al manejo de crisis y situaciones difíciles durante la intervención terapéutica

Módulo 4. Intervención con Técnicas Cognitivas - Conductuales en la Clínica de Pacientes Crónicos

- ♦ Evaluar a los pacientes crónicos utilizando los instrumentos adecuados
- ♦ Aplicar técnicas de afrontamiento y *biofeedback* para mejorar el bienestar emocional
- ♦ Utilizar desensibilización sistemática y relajación progresiva para reducir el malestar
- ♦ Implementar técnicas de condicionamiento operante y modelado para modificar conductas disfuncionales

Módulo 5. Intervención con Técnicas Cognitivas - Conductuales en la Psicología Clínica

- ♦ Aplicar técnicas de relajación autógena y *mindfulness* para reducir el estrés en pacientes
- ♦ Utilizar la terapia racional - emotiva conductual para modificar creencias disfuncionales
- ♦ Implementar terapias de exposición y reestructuración cognitiva en situaciones clínicas
- ♦ Emplear la terapia de inoculación del estrés para fortalecer la resistencia emocional de los pacientes



Módulo 6. Psicología Cognitivo - Conductual Aplicada

- ♦ Evaluar y diagnosticar trastornos de ansiedad para implementar intervenciones efectivas
- ♦ Aplicar técnicas de intervención Cognitivo - Conductual en trastornos del estado de ánimo
- ♦ Implementar tratamientos enfocados en trastornos del sueño y dolor crónico
- ♦ Desarrollar estrategias para la intervención en trastornos psicosomáticos y conductas alimentarias

Módulo 7. Modelo Cognitivo - Conductual Aplicado en la Intervención de la Psicología de la Salud

- ♦ Aplicar el modelo biopsicosocial en la evaluación y tratamiento de la salud
- ♦ Utilizar las bases de la Psicología de la salud para desarrollar intervenciones efectivas
- ♦ Emplear técnicas de terapia basada en la emoción y teorías humanistas en el tratamiento psicológico
- ♦ Implementar programas de entrenamiento en habilidades sociales para mejorar el bienestar del paciente

Módulo 8. Psicofarmacología Aplicada

- ♦ Identificar los principios generales y aplicaciones del tratamiento psicofarmacológico
- ♦ Explicar el mecanismo de acción, efectos secundarios y contraindicaciones de los principales fármacos psiquiátricos
- ♦ Evaluar la dosificación y formas de administración de estabilizadores del humor y ansiolíticos
- ♦ Aplicar la información al paciente sobre los efectos secundarios y posibles interacciones medicamentosas de los fármacos

Módulo 9. Modificación de Conducta

- ♦ Explicar las principales teorías y autores relevantes del conductismo
- ♦ Aplicar estrategias de evaluación conductual y análisis funcional de la conducta
- ♦ Utilizar técnicas operantes para incrementar conductas en contextos clínicos
- ♦ Describir la aplicación de programas de economía de fichas en entornos clínicos

Módulo 10. Programas de Tratamientos

- ♦ Explicar las características y tipos de programas de tratamiento más utilizados
- ♦ Aplicar métodos de evaluación y diagnóstico en el tratamiento de personas con espectro autista
- ♦ Describir las bases y tratamientos más efectivos para el tratamiento de la esquizofrenia
- ♦ Implementar programas de tratamiento en afecciones neuropsicológicas, enfocándose en las más comunes

05

Prácticas

Una vez completada la fase online, los profesionales avanzarán a la siguiente etapa en una entidad de referencia, donde podrán enriquecer y profundizar sus conocimientos a través de una experiencia práctica. Durante este período, estarán acompañados y guiados por un tutor especializado, quien facilitará el aprendizaje y el desarrollo de habilidades, asegurando una integración efectiva de los conceptos teóricos adquiridos. De este modo, potenciarán un perfil profesional diferencial para desenvolverse con eficacia en un entorno altamente competitivo.



“

Tendrás la oportunidad de perfeccionar el enfoque hacia el tratamiento de pacientes con patologías psicológicas, todo bajo la orientación de un tutor especializado”

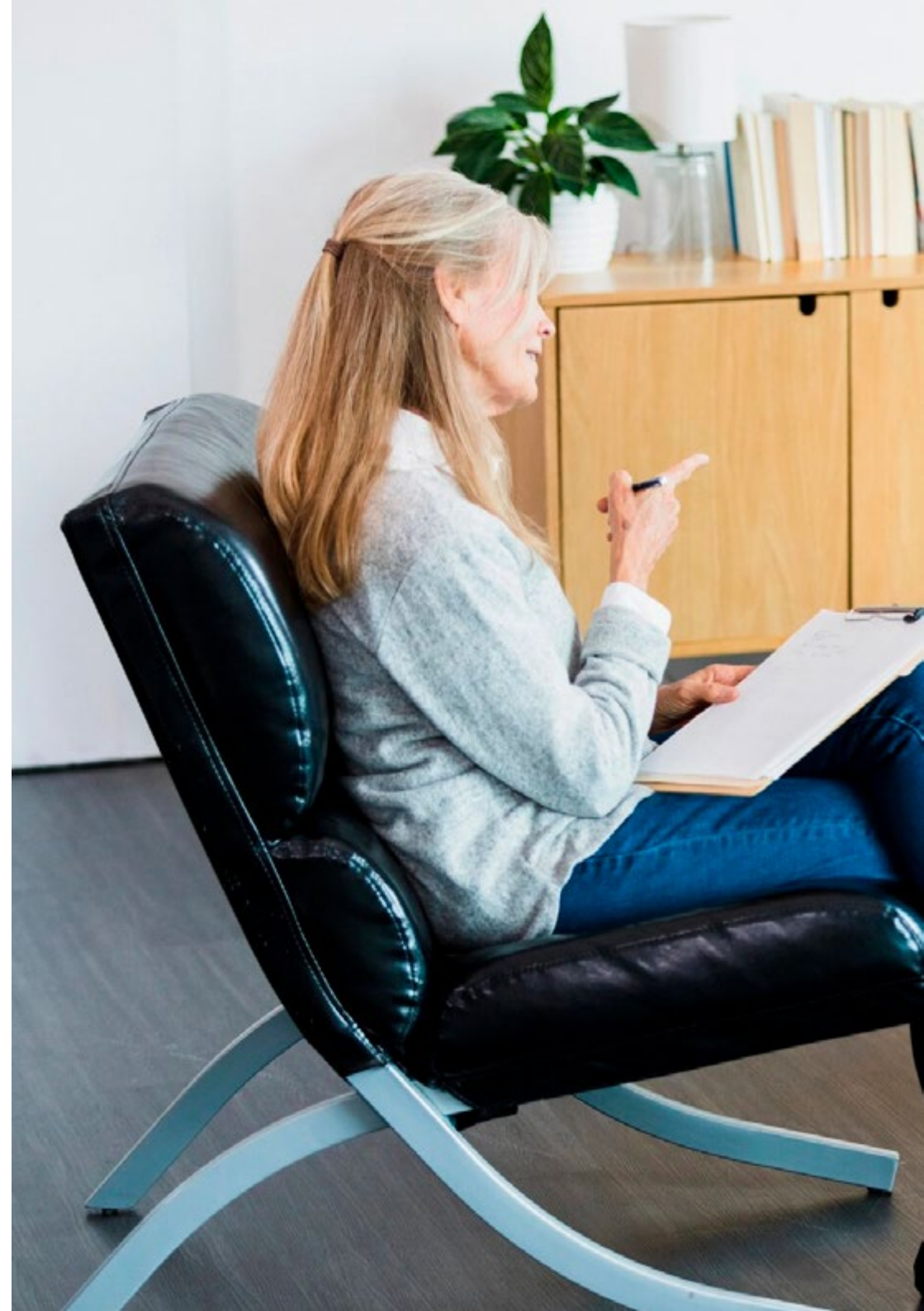
El período de capacitación práctica de este programa universitario en Psicoterapia Cognitivo - Conductual consiste en una estancia intensiva de 3 semanas en una institución de prestigio, con jornadas de lunes a viernes de 8 horas continuas, acompañados por un tutor especializado. Durante esta estancia, los profesionales tendrán la oportunidad de trabajar en un entorno real, colaborando con un equipo de referencia en el campo de la Psicoterapia, lo que les permitirá aplicar técnicas avanzadas de intervención.

En esta oportunidad académica con metodología práctica, las actividades están orientadas al perfeccionamiento de las competencias necesarias para la aplicación efectiva de la Psicoterapia Cognitivo - Conductual. De hecho, las prácticas estarán específicamente diseñadas para garantizar la preparación adecuada para ejercer en cualquier contexto clínico o institucional.

De esta manera, el programa universitario se configura como una oportunidad única para que los profesionales se especialicen en un entorno con altos estándares de calidad. Además, podrán integrar los procedimientos de la Psicoterapia Cognitivo - Conductual en escenarios clínicos reales, lo que les permitirá fortalecer y optimizar sus habilidades en un contexto práctico y de constante evolución.

La parte práctica se realizará con la participación activa del estudiante desempeñando las actividades y procedimientos de cada área de competencia (aprender a aprender y aprender a hacer), con el acompañamiento y guía de los profesores y demás compañeros de entrenamiento que faciliten el trabajo en equipo y la integración multidisciplinar como competencias transversales para la praxis Psicológica (aprender a ser y aprender a relacionarse).

Los procedimientos descritos a continuación serán la base de la parte práctica de la capacitación, y su realización estará sujeta a la disponibilidad propia del centro y su volumen de trabajo, siendo las actividades propuestas las siguientes:





Módulo	Actividad Práctica
Diagnóstico en el modelo de la Psicología Cognitivo - Conductual	Desenvolverse con eficacia con los principales instrumentos de evaluación psicológica
	Definir esquemas emocionales adaptados a las necesidades de cada paciente
	Elaborar planes para la prevención de recaídas a través de las técnicas empleadas en la Psicología Cognitivo - Conductual
	Evaluar y valorar las creencias limitantes del paciente
Diseño de estrategias de intervención en la Psicología Cognitiva - Conductual	Emplear las estrategias adecuadas para el manejo de situaciones complicadas
	Abordar las situaciones más comunes que pueden interferir en la terapia
	Implementar en el paciente hábitos para la mejora de la salud mental y emocional
	Aplicar técnicas de afrontamiento, desactivación y relajación según lo requiera la situación
Aplicación de la Psicología Cognitivo - Conductual	Realizar evaluaciones y diagnósticos según el tipo de trastorno presentado, a fin de identificarlo y llevar a cabo una terapia personalizada
	Abarcar problemas relacionados con conductas alimentarias, intervención frente al duelo y el estrés
	Aplicar técnicas de incremento de conductas
	Implementar técnicas de reducción o eliminación de conductas atendiendo a aquellas que deben ser eliminadas
Implementación de programas terapéuticos	Evaluar programas de tratamiento para patologías diversas como la esquizofrenia, espectro autista o fobia social
	Implementar tratamientos adecuados a cada patología siguiendo los modelos de la Psicología Cognitivo - Conductual
	Colaborar en la realización de programas de intervención distintivos para abordar las patologías clínicas más comunes
	Desarrollar programas de entrenamiento de habilidades sociales dirigidos a trastornos patológicos

Seguro de responsabilidad civil

La máxima preocupación de la universidad es garantizar la seguridad tanto de los profesionales en prácticas como de los demás agentes colaboradores necesarios en los procesos de capacitación práctica en la empresa. Dentro de las medidas dedicadas a lograrlo, se encuentra la respuesta ante cualquier incidente que pudiera ocurrir durante todo el proceso de enseñanza-aprendizaje.

Para ello, la universidad se compromete a contratar un seguro de responsabilidad civil que cubra cualquier eventualidad que pudiera surgir durante el desarrollo de la estancia en el centro de prácticas.

Esta póliza de responsabilidad civil de los profesionales en prácticas tendrá coberturas amplias y quedará suscrita de forma previa al inicio del periodo de la capacitación práctica. De esta forma el profesional no tendrá que preocuparse en caso de tener que afrontar una situación inesperada y estará cubierto hasta que termine el programa práctico en el centro.



Condiciones generales de la capacitación práctica

Las condiciones generales del acuerdo de prácticas para el programa serán las siguientes:

1. TUTORÍA: durante el Máster Semipresencial el alumno tendrá asignados dos tutores que le acompañarán durante todo el proceso, resolviendo las dudas y cuestiones que pudieran surgir. Por un lado, habrá un tutor profesional perteneciente al centro de prácticas que tendrá como fin orientar y apoyar al alumno en todo momento. Por otro lado, también tendrá asignado un tutor académico, cuya misión será la de coordinar y ayudar al alumno durante todo el proceso resolviendo dudas y facilitando todo aquello que pudiera necesitar. De este modo, el profesional estará acompañado en todo momento y podrá consultar las dudas que le surjan, tanto de índole práctica como académica.

2. DURACIÓN: el programa de prácticas tendrá una duración de tres semanas continuadas de formación práctica, distribuidas en jornadas de 8 horas y cinco días a la semana. Los días de asistencia y el horario serán responsabilidad del centro, informando al profesional debidamente y de forma previa, con suficiente tiempo de antelación para favorecer su organización.

3. INASISTENCIA: en caso de no presentarse el día del inicio del Máster Semipresencial, el alumno perderá el derecho a la misma sin posibilidad de reembolso o cambio de fechas. La ausencia durante más de dos días a las prácticas sin causa justificada/ médica, supondrá la renuncia de las prácticas y, por tanto, su finalización automática. Cualquier problema que aparezca durante el transcurso de la estancia se tendrá que informar debidamente y de forma urgente al tutor académico.

4. CERTIFICACIÓN: el alumno que supere el Máster Semipresencial recibirá un certificado que le acreditará la estancia en el centro en cuestión.

5. RELACIÓN LABORAL: el Máster Semipresencial no constituirá una relación laboral de ningún tipo.

6. ESTUDIOS PREVIOS: algunos centros podrán requerir certificado de estudios previos para la realización del Máster Semipresencial. En estos casos, será necesario presentarlo al departamento de prácticas de TECH para que se pueda confirmar la asignación del centro elegido.

7. NO INCLUYE: el Máster Semipresencial no incluirá ningún elemento no descrito en las presentes condiciones. Por tanto, no incluye alojamiento, transporte hasta la ciudad donde se realicen las prácticas, visados o cualquier otra prestación no descrita.

No obstante, el alumno podrá consultar con su tutor académico cualquier duda o recomendación al respecto. Este le brindará toda la información que fuera necesaria para facilitarle los trámites.

06

Centros de prácticas

Esta titulación universitaria ofrecerá al alumnado la oportunidad de poner en práctica sus conocimientos en instituciones de prestigio, ubicadas en diferentes puntos de la geografía nacional. Esta modalidad permitirá al profesional experimentar de manera directa y enriquecedora los diversos contextos y realidades del ámbito de la Psicoterapia Cognitivo -Conductual. Con este enfoque, TECH Global University asegura una especialización integral, permitiendo a los profesionales enriquecer sus competencias y perfeccionar sus habilidades clínicas en escenarios reales, siempre bajo la guía de expertos en la disciplina.



“

Integrarás en tu rutina profesional los conocimientos más avanzados adquiridos a través de un enfoque teórico y práctico”



El alumno podrá cursar la parte práctica de este Máster Semipresencial en los siguientes centros:



Psicología

Grupo Psicoactiva

País	Ciudad
España	Valencia

Dirección: Calle Borrull, 40, 46008, Valencia

Clínica especializada en la atención psicológica

Capacitaciones prácticas relacionadas:

- Psicoterapia Cognitivo-Conductual
- Terapias de Tercera Generación





Psicología

Psicología Amorebieta

País: España
Ciudad: Vizcaya

Dirección: Hurtado de Amezaga Kalea, 27, Piso 13, Dpto. 5, Abando, 48008. Bilbao

Amorebieta destaca por promover la salud mental en las diferentes etapas

Capacitaciones prácticas relacionadas:

- Psicología Clínica y de la Salud
- Psicología General Sanitaria



Psicología

Proceso Terapéutico

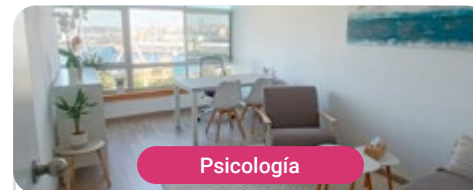
País: España
Ciudad: Valencia

Dirección: Carrer de Lluís Vives, 6, Puerta 7, 46003 Valencia

Entidad especializada en la atención psico-terapéutica

Capacitaciones prácticas relacionadas:

- Psicoterapia Cognitivo-Conductual



Psicología

Marea Psicología

País: España
Ciudad: La Coruña

Dirección: Rúa Cantón Grande, 6, 9ºA2, 15003 A Coruña

Las personas acuden porque conviven con un malestar que perjudica su día a día, y no saben cómo superar esa situación

Capacitaciones prácticas relacionadas:

- Psicología Clínica y de la Salud
- Psicología Educativa y de la Salud



Psicología

Centro de Psicología Altea

País: España
Ciudad: Cádiz

Dirección: Avda. Gesto por la paz – Edif. El Carmen, P-2 -1ºJ 11207 Algeciras (Cádiz)

Psicólogos en Algeciras

Capacitaciones prácticas relacionadas:

- Psicología Clínica y de la Salud
- Psicología General Sanitaria

07

Metodología de estudio

TECH es la primera universidad en el mundo que combina la metodología de los **case studies** con el **Relearning**, un sistema de aprendizaje 100% online basado en la reiteración dirigida.

Esta disruptiva estrategia pedagógica ha sido concebida para ofrecer a los profesionales la oportunidad de actualizar conocimientos y desarrollar competencias de un modo intensivo y riguroso. Un modelo de aprendizaje que coloca al estudiante en el centro del proceso académico y le otorga todo el protagonismo, adaptándose a sus necesidades y dejando de lado las metodologías más convencionales.



“

TECH te prepara para afrontar nuevos retos en entornos inciertos y lograr el éxito en tu carrera”

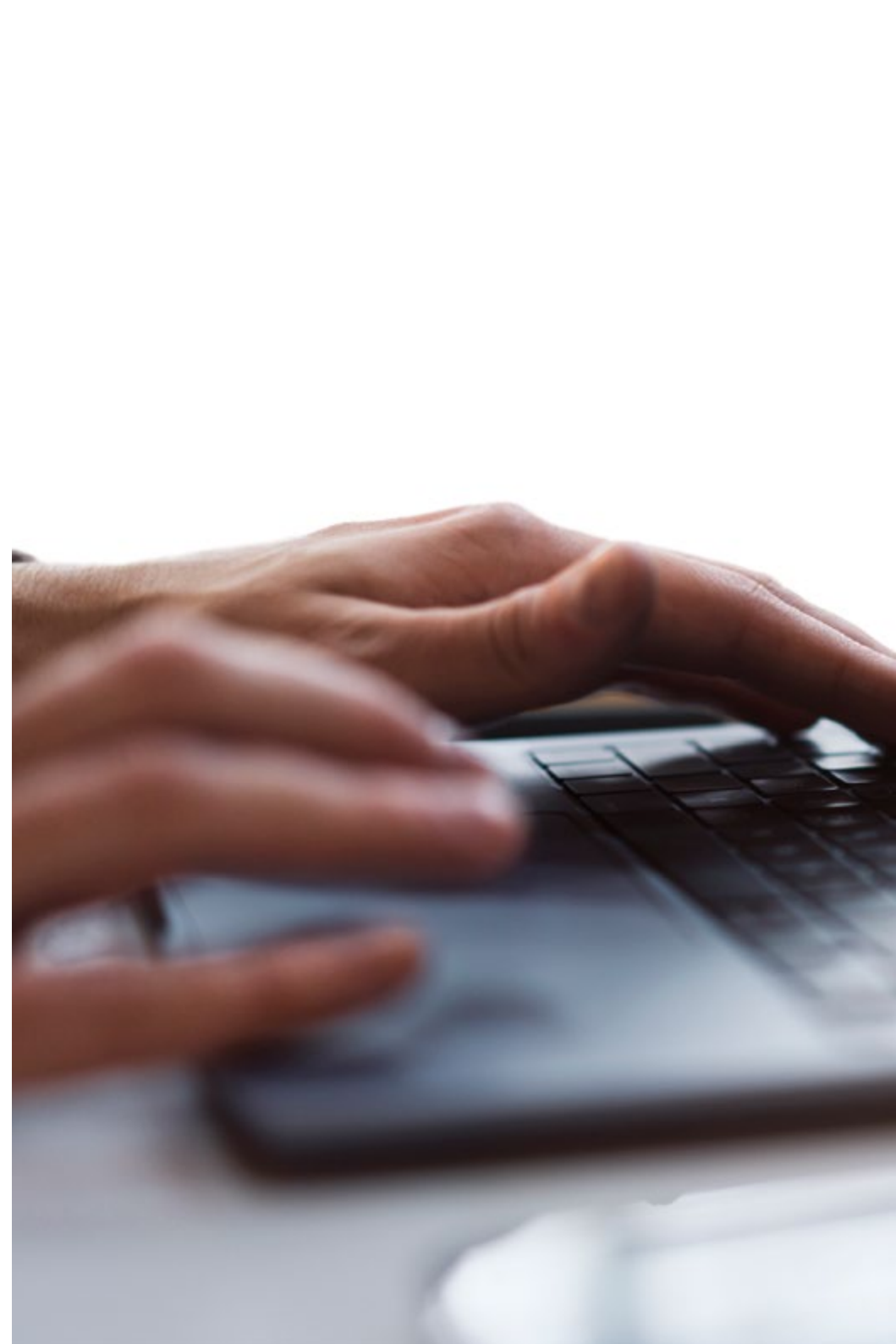
El alumno: la prioridad de todos los programas de TECH

En la metodología de estudios de TECH el alumno es el protagonista absoluto. Las herramientas pedagógicas de cada programa han sido seleccionadas teniendo en cuenta las demandas de tiempo, disponibilidad y rigor académico que, a día de hoy, no solo exigen los estudiantes sino los puestos más competitivos del mercado.

Con el modelo educativo asincrónico de TECH, es el alumno quien elige el tiempo que destina al estudio, cómo decide establecer sus rutinas y todo ello desde la comodidad del dispositivo electrónico de su preferencia. El alumno no tendrá que asistir a clases en vivo, a las que muchas veces no podrá acudir. Las actividades de aprendizaje las realizará cuando le venga bien. Siempre podrá decidir cuándo y desde dónde estudiar.

“

*En TECH NO tendrás clases en directo
(a las que luego nunca puedes asistir)”*



Los planes de estudios más exhaustivos a nivel internacional

TECH se caracteriza por ofrecer los itinerarios académicos más completos del entorno universitario. Esta exhaustividad se logra a través de la creación de temarios que no solo abarcan los conocimientos esenciales, sino también las innovaciones más recientes en cada área.

Al estar en constante actualización, estos programas permiten que los estudiantes se mantengan al día con los cambios del mercado y adquieran las habilidades más valoradas por los empleadores. De esta manera, quienes finalizan sus estudios en TECH reciben una preparación integral que les proporciona una ventaja competitiva notable para avanzar en sus carreras.

Y además, podrán hacerlo desde cualquier dispositivo, pc, tableta o smartphone.

“

El modelo de TECH es asincrónico, de modo que te permite estudiar con tu pc, tableta o tu smartphone donde quieras, cuando quieras y durante el tiempo que quieras”

Case studies o Método del caso

El método del caso ha sido el sistema de aprendizaje más utilizado por las mejores escuelas de negocios del mundo. Desarrollado en 1912 para que los estudiantes de Derecho no solo aprendiesen las leyes a base de contenidos teóricos, su función era también presentarles situaciones complejas reales. Así, podían tomar decisiones y emitir juicios de valor fundamentados sobre cómo resolverlas. En 1924 se estableció como método estándar de enseñanza en Harvard.

Con este modelo de enseñanza es el propio alumno quien va construyendo su competencia profesional a través de estrategias como el *Learning by doing* o el *Design Thinking*, utilizadas por otras instituciones de renombre como Yale o Stanford.

Este método, orientado a la acción, será aplicado a lo largo de todo el itinerario académico que el alumno emprenda junto a TECH. De ese modo se enfrentará a múltiples situaciones reales y deberá integrar conocimientos, investigar, argumentar y defender sus ideas y decisiones. Todo ello con la premisa de responder al cuestionamiento de cómo actuaría al posicionarse frente a eventos específicos de complejidad en su labor cotidiana.



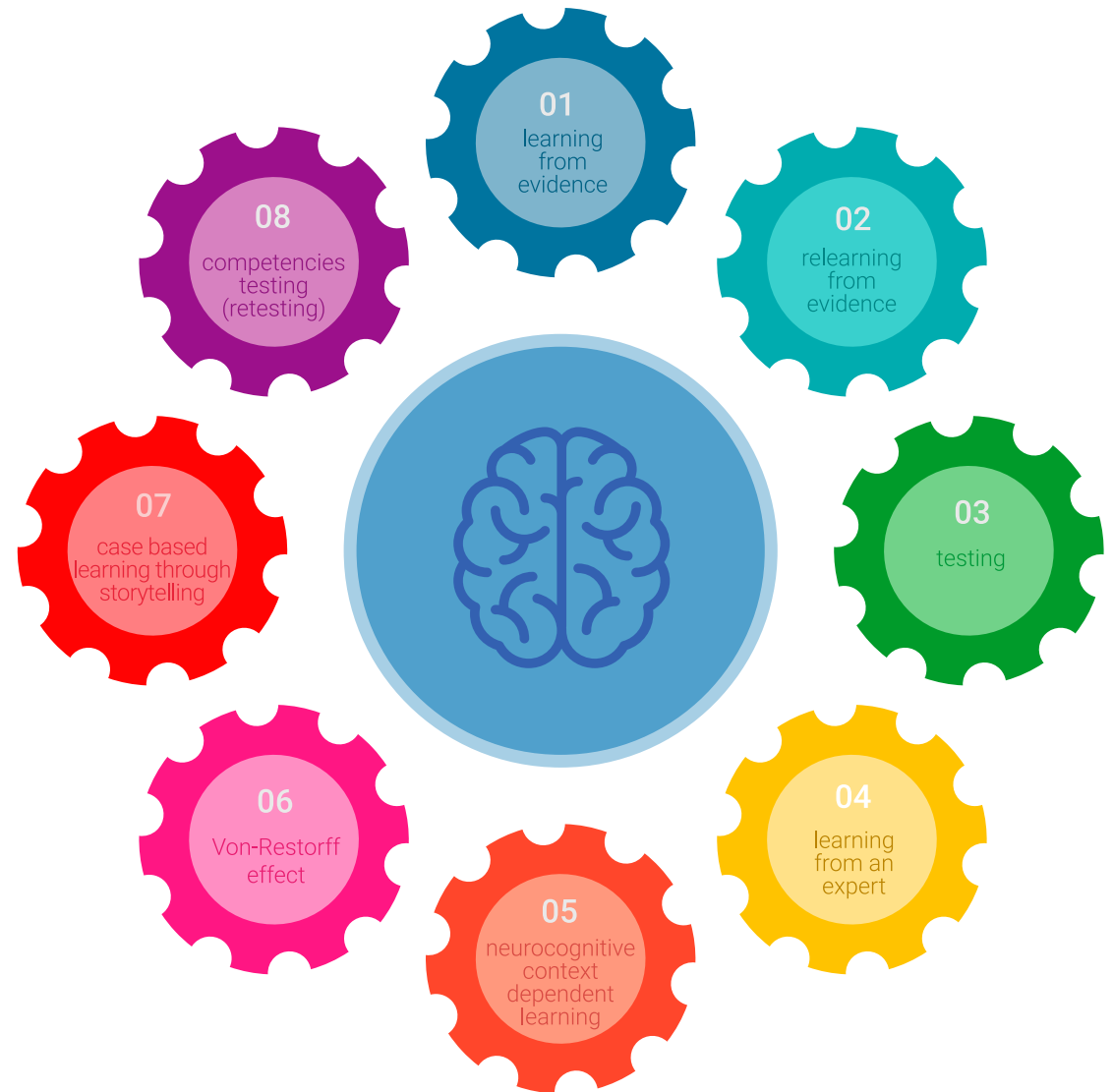
Método Relearning

En TECH los *case studies* son potenciados con el mejor método de enseñanza 100% online: el *Relearning*.

Este método rompe con las técnicas tradicionales de enseñanza para poner al alumno en el centro de la ecuación, proveyéndole del mejor contenido en diferentes formatos. De esta forma, consigue repasar y reiterar los conceptos clave de cada materia y aprender a aplicarlos en un entorno real.

En esta misma línea, y de acuerdo a múltiples investigaciones científicas, la reiteración es la mejor manera de aprender. Por eso, TECH ofrece entre 8 y 16 repeticiones de cada concepto clave dentro de una misma lección, presentada de una manera diferente, con el objetivo de asegurar que el conocimiento sea completamente afianzado durante el proceso de estudio.

El Relearning te permitirá aprender con menos esfuerzo y más rendimiento, implicándote más en tu especialización, desarrollando el espíritu crítico, la defensa de argumentos y el contraste de opiniones: una ecuación directa al éxito.



Un Campus Virtual 100% online con los mejores recursos didácticos

Para aplicar su metodología de forma eficaz, TECH se centra en proveer a los egresados de materiales didácticos en diferentes formatos: textos, vídeos interactivos, ilustraciones y mapas de conocimiento, entre otros. Todos ellos, diseñados por profesores cualificados que centran el trabajo en combinar casos reales con la resolución de situaciones complejas mediante simulación, el estudio de contextos aplicados a cada carrera profesional y el aprendizaje basado en la reiteración, a través de audios, presentaciones, animaciones, imágenes, etc.

Y es que las últimas evidencias científicas en el ámbito de las Neurociencias apuntan a la importancia de tener en cuenta el lugar y el contexto donde se accede a los contenidos antes de iniciar un nuevo aprendizaje. Poder ajustar esas variables de una manera personalizada favorece que las personas puedan recordar y almacenar en el hipocampo los conocimientos para retenerlos a largo plazo. Se trata de un modelo denominado *Neurocognitive context-dependent e-learning* que es aplicado de manera consciente en esta titulación universitaria.

Por otro lado, también en aras de favorecer al máximo el contacto mentor-alumno, se proporciona un amplio abanico de posibilidades de comunicación, tanto en tiempo real como en diferido (mensajería interna, foros de discusión, servicio de atención telefónica, email de contacto con secretaría técnica, chat y videoconferencia).

Asimismo, este completísimo Campus Virtual permitirá que el alumnado de TECH organice sus horarios de estudio de acuerdo con su disponibilidad personal o sus obligaciones laborales. De esa manera tendrá un control global de los contenidos académicos y sus herramientas didácticas, puestas en función de su acelerada actualización profesional.



La modalidad de estudios online de este programa te permitirá organizar tu tiempo y tu ritmo de aprendizaje, adaptándolo a tus horarios”

La eficacia del método se justifica con cuatro logros fundamentales:

1. Los alumnos que siguen este método no solo consiguen la asimilación de conceptos, sino un desarrollo de su capacidad mental, mediante ejercicios de evaluación de situaciones reales y aplicación de conocimientos.
2. El aprendizaje se concreta de una manera sólida en capacidades prácticas que permiten al alumno una mejor integración en el mundo real.
3. Se consigue una asimilación más sencilla y eficiente de las ideas y conceptos, gracias al planteamiento de situaciones que han surgido de la realidad.
4. La sensación de eficiencia del esfuerzo invertido se convierte en un estímulo muy importante para el alumnado, que se traduce en un interés mayor en los aprendizajes y un incremento del tiempo dedicado a trabajar en el curso.

La metodología universitaria mejor valorada por sus alumnos

Los resultados de este innovador modelo académico son constatables en los niveles de satisfacción global de los egresados de TECH.

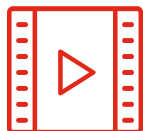
La valoración de los estudiantes sobre la calidad docente, calidad de los materiales, estructura del curso y sus objetivos es excelente. No en valde, la institución se convirtió en la universidad mejor valorada por sus alumnos según el índice global score, obteniendo un 4,9 de 5.

Accede a los contenidos de estudio desde cualquier dispositivo con conexión a Internet (ordenador, tablet, smartphone) gracias a que TECH está al día de la vanguardia tecnológica y pedagógica.

Podrás aprender con las ventajas del acceso a entornos simulados de aprendizaje y el planteamiento de aprendizaje por observación, esto es, Learning from an expert.



Así, en este programa estarán disponibles los mejores materiales educativos, preparados a conciencia:



Material de estudio

Todos los contenidos didácticos son creados por los especialistas que van a impartir el curso, específicamente para él, de manera que el desarrollo didáctico sea realmente específico y concreto.

Estos contenidos son aplicados después al formato audiovisual que creará nuestra manera de trabajo online, con las técnicas más novedosas que nos permiten ofrecerte una gran calidad, en cada una de las piezas que pondremos a tu servicio.



Prácticas de habilidades y competencias

Realizarás actividades de desarrollo de competencias y habilidades específicas en cada área temática. Prácticas y dinámicas para adquirir y desarrollar las destrezas y habilidades que un especialista precisa desarrollar en el marco de la globalización que vivimos.



Resúmenes interactivos

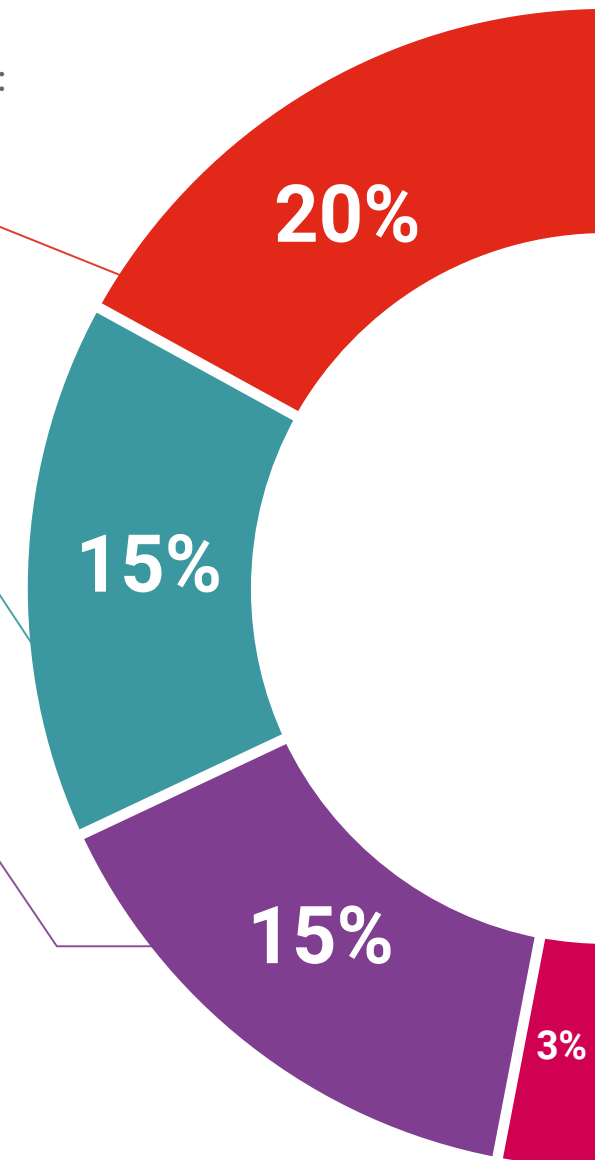
Presentamos los contenidos de manera atractiva y dinámica en píldoras multimedia que incluyen audio, vídeos, imágenes, esquemas y mapas conceptuales con el fin de afianzar el conocimiento.

Este sistema exclusivo educativo para la presentación de contenidos multimedia fue premiado por Microsoft como "Caso de éxito en Europa".



Lecturas complementarias

Artículos recientes, documentos de consenso, guías internacionales... En nuestra biblioteca virtual tendrás acceso a todo lo que necesitas para completar tu capacitación.





Case Studies

Completarás una selección de los mejores *case studies* de la materia. Casos presentados, analizados y tutorizados por los mejores especialistas del panorama internacional.



Testing & Retesting

Evaluamos y reevaluamos periódicamente tu conocimiento a lo largo del programa. Lo hacemos sobre 3 de los 4 niveles de la Pirámide de Miller.



Clases magistrales

Existe evidencia científica sobre la utilidad de la observación de terceros expertos. El denominado *Learning from an expert* afianza el conocimiento y el recuerdo, y genera seguridad en nuestras futuras decisiones difíciles.



Guías rápidas de actuación

TECH ofrece los contenidos más relevantes del curso en forma de fichas o guías rápidas de actuación. Una manera sintética, práctica y eficaz de ayudar al estudiante a progresar en su aprendizaje.



08

Cuadro docente

Para el diseño del cuadro directivo de este Máster Semipresencial, TECH Global University ha considerado dos elementos fundamentales: la solidez académica y la experiencia profesional de sus integrantes. Por lo tanto, el equipo docente está conformado por destacados expertos en Psicología y Psicoterapia, quienes, gracias a su vasta trayectoria profesional, aportan un enfoque práctico y actualizado. Asimismo, este grupo de especialistas, comprometidos con la excelencia académica y el desarrollo profesional, brindará la orientación necesaria para fortalecer las competencias del egresado y asegurar su preparación frente a los desafíos del campo clínico actual.





“

Un programa universitario diseñado por especialistas, con el cual destacarás en el ámbito de la Psicoterapia Cognitivo - Conductual, integrándote con éxito en entornos terapéuticos de alto nivel”

Director Invitado Internacional

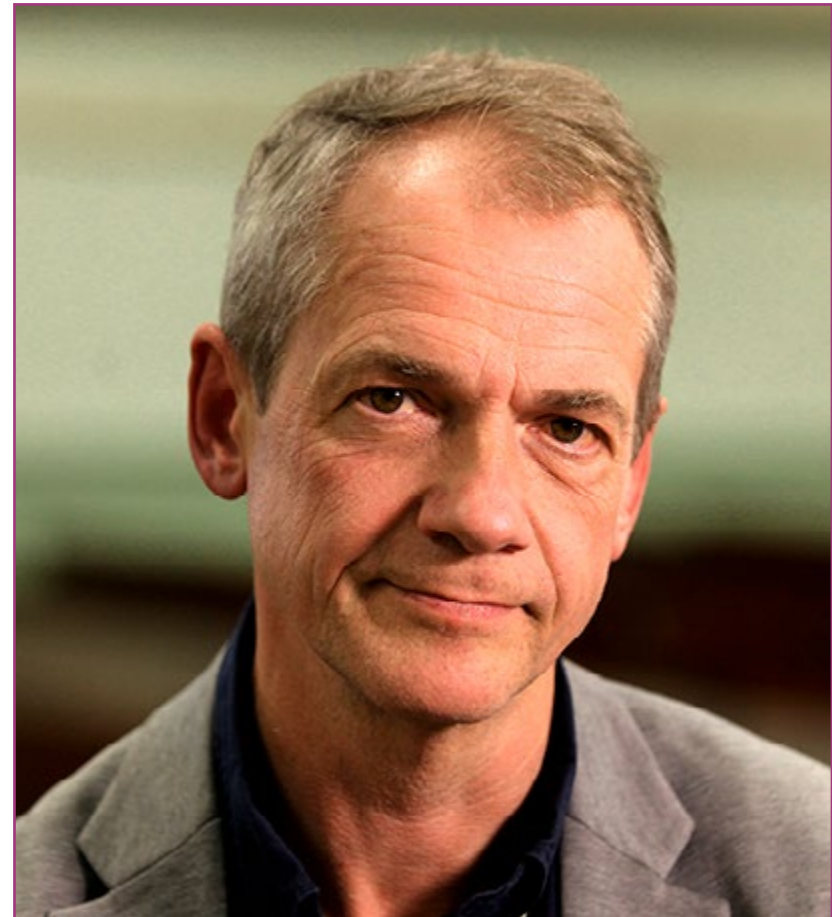
El Doctor Stefan G. Hofmann es una eminencia mundial en el área de la **Terapia Cognitivo-Conductual** y los **Trastornos de Ansiedad**. Lleva más de 20 años investigando la **naturaleza de los trastornos emocionales** y los **procesos** a través de los cuales los **tratamientos psicológicos alivian los síntomas**.

Gracias a su amplia trayectoria se ha consagrado como miembro de la Cátedra Alexander von Humboldt de Psicología Clínica Traslacional y del Departamento de Psicología Clínica de la Universidad Philipps de Marburgo en Alemania y ejerce actualmente como Profesor en el Departamento de Neurología y Psicología de la Universidad de Boston, donde dirige el Laboratorio de Investigación de Psicoterapia y Emociones en el Centro de Ansiedad y Trastornos Relacionados.

Ha sido presidente de numerosas organizaciones profesionales y es redactor jefe de Cognitive Therapy and Research. Además, ha sido incluido en la lista de **Investigadores Altamente Citados** y ha recibido el **Aaron T. Beck Award for Significant and Enduring Contributions to the Field of Cognitive Therapy** y el **Humboldt Research Award**.

Asimismo, se ha convertido en referente mundial ejerciendo como **asesor del proceso de desarrollo del DSM-5**, manual creado para ayudar a los profesionales de la salud en el diagnóstico de los trastornos mentales y en la elaboración de un plan de tratamiento perfectamente documentado para cada individuo.

En el campo investigativo, el Doctor Stefan G. Hofmann ha **publicado más de 400 artículos** en revistas especializadas y **20 libros** sobre los Trastornos de Ansiedad, la Depresión, las Emociones, el Mecanismo del Cambio de Tratamiento, la Traducción de los Descubrimientos de la Neurociencia en aplicaciones clínicas y la Regulación de las Emociones y las Expresiones Culturales de la Psicopatología.



Dr. Hofmann, Stefan G.

- ♦ Catedrático del Departamento de Neurología y Psicología de la Universidad de Boston, Estados Unidos
- ♦ Redactor jefe de la Revista Cognitive Therapy and Research
- ♦ Asesor en la creación del DSM-5
- ♦ Profesor en el Departamento de Ciencias Psicológicas y del Cerebro de la Universidad de Boston
- ♦ Doctor en Psicología por la Universidad de Marburgo
- ♦ Fellowship en Psicología en la Universidad de Stanford
- ♦ Cátedra Alexander von Humboldt en Psicología Clínica Traslacional
- ♦ Miembro de: Subgrupo de Trabajo sobre el Trastorno de Ansiedad del DSM-5, Grupo de Revisión Cultural Transversal del DSM-5-TR

“

Gracias a TECH podrás aprender con los mejores profesionales del mundo”

09

Titulación

El Máster Semipresencial en Psicoterapia Cognitivo - Conductual garantiza, además de la capacitación más rigurosa y actualizada, el acceso a un título de Máster Semipresencial expedido por TECH Global University.





Supera con éxito este programa y recibe tu titulación universitaria sin desplazamientos ni farragosos trámites”

Este programa te permitirá obtener el título propio de **Máster Semipresencial en Psicoterapia Cognitivo - Conductual** avalado por **TECH Global University**, la mayor Universidad digital del mundo.

TECH Global University, es una Universidad Oficial Europea reconocida públicamente por el Gobierno de Andorra ([boletín oficial](#)). Andorra forma parte del Espacio Europeo de Educación Superior (EEES) desde 2003. El EEES es una iniciativa promovida por la Unión Europea que tiene como objetivo organizar el marco formativo internacional y armonizar los sistemas de educación superior de los países miembros de este espacio. El proyecto promueve unos valores comunes, la implementación de herramientas conjuntas y fortaleciendo sus mecanismos de garantía de calidad para potenciar la colaboración y movilidad entre estudiantes, investigadores y académicos.

Este título propio de **TECH Global University**, es un programa europeo de formación continua y actualización profesional que garantiza la adquisición de las competencias en su área de conocimiento, confiriendo un alto valor curricular al estudiante que supere el programa.

Título: **Máster Semipresencial en Psicoterapia Cognitivo - Conductual**

Modalidad: **Semipresencial (Online + Prácticas)**

Duración: **12 meses**

Créditos: **60 + 4 ECTS**

tech global university

D/Dña _____ con documento de identificación _____ ha superado con éxito y obtenido el título de:

Máster Semipresencial en Psicoterapia Cognitivo-Conductual

Se trata de un título propio de 1.920 horas de duración equivalente a 64 ECTS, con fecha de inicio dd/mm/aaaa y fecha de finalización dd/mm/aaaa.

TECH Global University es una universidad reconocida oficialmente por el Gobierno de Andorra el 31 de enero de 2024, que pertenece al Espacio Europeo de Educación Superior (EEES).

En Andorra la Vella, a 28 de febrero de 2024


 Dr. Pedro Navarro Illana
 Rector

Este título propio se deberá acompañar siempre del título universitario habilitante expedido por la autoridad competente para ejercer profesionalmente en cada país. código único TECH: APWOR235 techinstitute.com/titulos


Máster Semipresencial en Psicoterapia Cognitivo-Conductual

Distribución General del Plan de Estudios

Tipo de materia	Créditos ECTS
Obligatoria (OB)	60
Optativa (OP)	0
Prácticas Externas (PR)	4
Trabajo Fin de Máster (TFM)	0
Total	64

Distribución General del Plan de Estudios

Curso	Materia	ECTS	Carácter
1º	Evolución Histórica de la Psicología Cognitiva - Conductual	6	OB
1º	Estudio y Diagnóstico en el Modelo de la Psicología Cognitivo - Conductual	6	OB
1º	Diseño y Estrategias de Intervención en la Psicología Cognitiva - Conductual	6	OB
1º	Intervención con Técnicas Cognitivas - Conductuales en la Clínica de Pacientes Crónicos	6	OB
1º	Intervención con Técnicas Cognitivas - Conductuales en la Psicología Clínica	6	OB
1º	Psicología Cognitivo - Conductual Aplicada	6	OB
1º	Modelo Cognitivo - Conductual Aplicado en la Intervención de la Psicología de la Salud	6	OB
1º	Psicofarmacología Aplicada	6	OB
1º	Modificación de Conducta	6	OB
1º	Programas de Tratamientos	6	OB


 Dr. Pedro Navarro Illana
 Rector

tech global university

*Apostilla de La Haya. En caso de que el alumno solicite que su título en papel recabe la Apostilla de La Haya, TECH Global University realizará las gestiones oportunas para su obtención, con un coste adicional.



Máster Semipresencial Psicoterapia Cognitivo - Conductual

Modalidad: Semipresencial (Online + Prácticas)

Duración: 12 meses

Titulación: TECH Global University

Créditos: 60 + 4 ECTS

Máster Semipresencial

Psicoterapia Cognitivo - Conductual

