


Máster Semipresencial Psicología Clínica Infantojuvenil

Aval/Membresía

European Association
of Applied Psychology 
Psychologia - accessibilitas, praxis, adhibitio



tech global
university



Máster Semipresencial

Psicología Clínica Infantojuvenil

Modalidad: Semipresencial (Online + Prácticas)

Duración: 12 meses

Titulación: TECH Global University

Créditos: 60 + 4 ECTS

Acceso web: www.techtute.com/psicologia/master-semipresencial/master-semipresencial-psicologia-clinica-infantojuvenil

Índice

01

Presentación del programa

pág. 4

02

¿Por qué estudiar en TECH?

pág. 8

03

Plan de estudios

pág. 12

04

Objetivos docentes

pág. 22

05

Prácticas

pág. 28

06

Centros de prácticas

pág. 34

07

Metodología de estudio

pág. 38

08

Cuadro docente

pág. 48

09

Titulación

pág. 52

01

Presentación del programa

La Psicología Clínica Infantojuvenil se presenta como un campo crucial en la intervención de trastornos emocionales y conductuales en niños y adolescentes. Según la Organización Mundial de la Salud, el 10 - 20% de los niños y adolescentes en todo el mundo experimentan trastornos mentales, lo que subraya la importancia de un enfoque especializado. Este contexto ha impulsado el desarrollo de programas universitario, como el de TECH Global University, que surge con el objetivo de abordar la creciente demanda de profesionales altamente capacitados en esta área. Así, la metodología es innovadora, combinando un formato online con una etapa práctica que permite aplicar los conocimientos en contextos reales, favoreciendo un enfoque integral y adaptable a las necesidades del entorno clínico.





“

Un programa exhaustivo y 100% online, exclusivo de TECH y con una perspectiva internacional respaldada por nuestra afiliación con European Association of Applied Psychology”

La intervención en salud mental infantil y adolescente se ha convertido en un área fundamental de la Psicología, debido a la creciente prevalencia de trastornos emocionales y conductuales en esta población. De hecho, el desarrollo temprano de problemas psicológicos puede tener repercusiones duraderas si no se abordan adecuadamente. En la actualidad, el enfoque en la Psicología Clínica Infantojuvenil se centra en la identificación y tratamiento de estas condiciones de manera temprana, lo cual es esencial para promover un desarrollo saludable y evitar complicaciones a medida que los jóvenes crecen.

Asimismo, el plan de estudios de TECH Global University profundizará en diversos aspectos clave de esta disciplina. Por lo tanto, se abordarán temas como la Psicología Infantil y la Psicopatología Infantojuvenil, con un enfoque en los trastornos psicopatológicos que afectan a los niños y adolescentes. Los profesionales adquirirán una comprensión de los trastornos emocionales y conductuales que suelen presentarse en esta etapa del desarrollo. Además, se examinarán técnicas avanzadas de evaluación y tratamiento para poder intervenir de manera efectiva en el diagnóstico. Posteriormente, este programa universitario proporcionará a los profesionales herramientas prácticas y conocimientos especializados que les permitirán ofrecer un apoyo psicológico integral.

Finalmente, la metodología de TECH Global University se destaca por su innovador enfoque online, que ofrece acceso a material avanzado y didáctico. Además, esta especialización se complementa con una fase práctica en una entidad de prestigio, brindando una experiencia real y enriquecedora. También, se contará con la presencia de un invitado de prestigio mundial quien impartirá exclusivas *Masterclasses*, garantizando una experiencia académica de alto nivel.

Así, gracias a la membresía en la **European Association of Applied Psychology (EAAP)**, el alumno podrá acceder a recursos especializados, formación continua y un seminario anual sin costo adicional. Además, tendrá la posibilidad de colaborar con profesionales y organizaciones afines, integrarse en una red internacional y beneficiarse de distintos niveles de membresía que reconocen tanto el compromiso profesional como las contribuciones destacadas en psicología aplicada.

Este **Máster Semipresencial en Psicología Clínica Infantojuvenil** contiene el programa universitario más completo y actualizado del mercado. Las características más destacadas del curso son:

- ♦ Desarrollo de más de 100 casos prácticos presentados por profesionales de la Psicología Clínica Infantojuvenil
- ♦ Sus contenidos gráficos, esquemáticos y eminentemente prácticos con los que están concebidos, recogen una información imprescindible sobre aquellas disciplinas indispensables para el ejercicio profesional
- ♦ Guías de práctica clínica sobre el abordaje de los diferentes trastornos emocionales y conductuales en niños y adolescentes
- ♦ Con un especial hincapié en la Psicología basada en evidencia y las metodologías de la investigación en la intervención psicológica infantojuvenil
- ♦ Todo esto se complementará con lecciones teóricas, preguntas al experto, foros de discusión de temas controvertidos y trabajos de reflexión individual
- ♦ Disponibilidad de los contenidos desde cualquier dispositivo fijo o portátil con conexión a internet
- ♦ Además, podrás realizar una estancia de prácticas en una de las mejores empresas



Un reconocido director invitado internacional te brindará intensivas Masterclass que ahondarán en los últimos avances en el campo de la Psicología Clínica Infantojuvenil"

“

Esta titulación universitaria representa la propuesta académica más actual del mercado y te garantizará una actualización inmediata y rigurosa”

En esta propuesta de Máster, de carácter profesionalizante y modalidad semipresencial, el programa está dirigido a la actualización profesional en Psicología Clínica Infantojuvenil que desempeñan su labor en el tratamiento de trastornos emocionales y conductuales en niños y adolescentes, y que requieren un alto nivel de especialización. Los contenidos están basados en la última evidencia científica, y orientados de manera didáctica para integrar el saber teórico en la práctica psicológica, y los elementos teórico - prácticos facilitarán la actualización del conocimiento y permitirán la toma de decisiones en el manejo del paciente.

Gracias a su contenido multimedia elaborado con la última tecnología educativa, permitirán al profesional de la Psicología un aprendizaje situado y contextual, es decir, un entorno simulado que proporcionará un aprendizaje inmersivo programado para entrenarse ante situaciones reales. El diseño de este programa está basado en el Aprendizaje Basado en Problemas, mediante el cual deberá tratar de resolver las distintas situaciones de práctica profesional que se le planteen a lo largo del mismo. Para ello, contará con la ayuda de un novedoso sistema de vídeo interactivo realizado por reconocidos expertos.

TECH Global University te brindará una metodología diferencial que favorecerá el desarrollo de competencias clave en un ámbito caracterizado por su constante evolución.

Gozarás de una capacitación vanguardista a través de contenidos didácticos presentes en modernos formatos multimedia.



02

¿Por qué estudiar en TECH?

TECH es la mayor Universidad digital del mundo. Con un impresionante catálogo de más de 14.000 programas universitarios, disponibles en 11 idiomas, se posiciona como líder en empleabilidad, con una tasa de inserción laboral del 99%. Además, cuenta con un enorme claustro de más de 6.000 profesores de máximo prestigio internacional.



“

Estudia en la mayor universidad digital del mundo y asegura tu éxito profesional. El futuro empieza en TECH”

La mejor universidad online del mundo según FORBES

La prestigiosa revista Forbes, especializada en negocios y finanzas, ha destacado a TECH como «la mejor universidad online del mundo». Así lo han hecho constar recientemente en un artículo de su edición digital en el que se hacen eco del caso de éxito de esta institución, «gracias a la oferta académica que ofrece, la selección de su personal docente, y un método de aprendizaje innovador orientado a formar a los profesionales del futuro».

Forbes
Mejor universidad
online del mundo

Plan
de estudios
más completo

Los planes de estudio más completos del panorama universitario

TECH ofrece los planes de estudio más completos del panorama universitario, con temarios que abarcan conceptos fundamentales y, al mismo tiempo, los principales avances científicos en sus áreas científicas específicas. Asimismo, estos programas son actualizados continuamente para garantizar al alumnado la vanguardia académica y las competencias profesionales más demandadas. De esta forma, los títulos de la universidad proporcionan a sus egresados una significativa ventaja para impulsar sus carreras hacia el éxito.

El mejor claustro docente top internacional

El claustro docente de TECH está integrado por más de 6.000 profesores de máximo prestigio internacional. Catedráticos, investigadores y altos ejecutivos de multinacionales, entre los cuales se destacan Isaiah Covington, entrenador de rendimiento de los Boston Celtics; Magda Romanska, investigadora principal de MetaLAB de Harvard; Ignacio Wistuba, presidente del departamento de patología molecular traslacional del MD Anderson Cancer Center; o D.W Pine, director creativo de la revista TIME, entre otros.

Profesorado
TOP
Internacional

La metodología
más eficaz

Un método de aprendizaje único

TECH es la primera universidad que emplea el *Relearning* en todas sus titulaciones. Se trata de la mejor metodología de aprendizaje online, acreditada con certificaciones internacionales de calidad docente, dispuestas por agencias educativas de prestigio. Además, este disruptivo modelo académico se complementa con el "Método del Caso", configurando así una estrategia de docencia online única. También en ella se implementan recursos didácticos innovadores entre los que destacan vídeos en detalle, infografías y resúmenes interactivos.

La mayor universidad digital del mundo

TECH es la mayor universidad digital del mundo. Somos la mayor institución educativa, con el mejor y más amplio catálogo educativo digital, cien por cien online y abarcando la gran mayoría de áreas de conocimiento. Ofrecemos el mayor número de titulaciones propias, titulaciones oficiales de posgrado y de grado universitario del mundo. En total, más de 14.000 títulos universitarios, en once idiomas distintos, que nos convierten en la mayor institución educativa del mundo.

nº1
Mundial
Mayor universidad
online del mundo

La universidad online oficial de la NBA

TECH es la universidad online oficial de la NBA. Gracias a un acuerdo con la mayor liga de baloncesto, ofrece a sus alumnos programas universitarios exclusivos, así como una gran variedad de recursos educativos centrados en el negocio de la liga y otras áreas de la industria del deporte. Cada programa tiene un currículo de diseño único y cuenta con oradores invitados de excepción: profesionales con una distinguida trayectoria deportiva que ofrecerán su experiencia en los temas más relevantes.

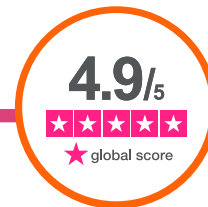
Líderes en empleabilidad

TECH ha conseguido convertirse en la universidad líder en empleabilidad. El 99% de sus alumnos obtienen trabajo en el campo académico que ha estudiado, antes de completar un año luego de finalizar cualquiera de los programas de la universidad. Una cifra similar consigue mejorar su carrera profesional de forma inmediata. Todo ello gracias a una metodología de estudio que basa su eficacia en la adquisición de competencias prácticas, totalmente necesarias para el desarrollo profesional.



Google Partner Premier

El gigante tecnológico norteamericano ha otorgado a TECH la insignia Google Partner Premier. Este galardón, solo al alcance del 3% de las empresas del mundo, pone en valor la experiencia eficaz, flexible y adaptada que esta universidad proporciona al alumno. El reconocimiento no solo acredita el máximo rigor, rendimiento e inversión en las infraestructuras digitales de TECH, sino que también sitúa a esta universidad como una de las compañías tecnológicas más punteras del mundo.



La universidad mejor valorada por sus alumnos

Los alumnos han posicionado a TECH como la universidad mejor valorada del mundo en los principales portales de opinión, destacando su calificación más alta de 4,9 sobre 5, obtenida a partir de más de 1.000 reseñas. Estos resultados consolidan a TECH como la institución universitaria de referencia a nivel internacional, reflejando la excelencia y el impacto positivo de su modelo educativo.



03

Plan de estudios

Este programa universitario cuenta con un completo itinerario académico en el cual se ahondará en conceptos clave de la Psicología Clínica Infantojuvenil. Por lo tanto, se abordará la importancia de la relación terapéutica con el infante, destacando su impacto en la intervención y el desarrollo emocional del niño. Además, se profundizará en las técnicas de comunicación y lenguaje terapéutico, herramientas esenciales para establecer vínculos de confianza y facilitar el proceso terapéutico. Asimismo, se explorará la psicopatología familiar, proporcionando un enfoque integral para comprender cómo el entorno familiar influye en los trastornos infantojuveniles y optimiza las estrategias de intervención.



“

Analizarás en profundidad el impacto clínico del lenguaje terapéutico en la intervención psicológica infantojuvenil”

Módulo 1. Historia de la Psicología: la Psicopatología Infantojuvenil

- 1.1. Antecedentes de la Psicología general
 - 1.1.1. El nacimiento de la Psicología científica
 - 1.1.2. La psicología en la primera mitad del siglo XX
 - 1.1.3. La psicología en la segunda mitad del siglo XX
- 1.2. Psicología infantil ¿Por qué estudiar a los niños?
 - 1.2.1. ¿Qué es la Psicología infantil?
 - 1.2.2. La Psicología del desarrollo
 - 1.2.3. ¿Por qué estudiar a los niños?
 - 1.2.4. Temas de estudio en la Psicología del desarrollo
- 1.3. Evolución histórica de la psicopatología infantojuvenil
 - 1.3.1. ¿Qué es la psicopatología infantojuvenil?
 - 1.3.2. Evolución histórica de la psicopatología infantojuvenil
 - 1.3.3. Fundamentos metodológicos de la psicopatología infantil
- 1.4. El desarrollo psicológico normal
 - 1.4.1. ¿Qué es el desarrollo psicológico normal?
 - 1.4.2. Factores que influyen en el desarrollo psicológico normal
- 1.5. Teorías del desarrollo infantil
 - 1.5.1. ¿Qué son las teorías del desarrollo infantil?
 - 1.5.2. Principales teorías del desarrollo infantil
- 1.6. Evolución y transiciones entre lo normal y lo patológico
 - 1.6.1. ¿Qué es lo normal?
 - 1.6.2. ¿Qué es un problema psicopatológico?
 - 1.6.3. Transiciones entre lo normal y lo patológico
- 1.7. Etiología general de los trastornos psicopatológicos en la infancia
 - 1.7.1. Introducción y concepto de "Etiología"
 - 1.7.2. Principales etiologías de los trastornos psicopatológicos en la infancia
- 1.8. Comprensión de los síntomas en psicopatología infantil
 - 1.8.1. Concepto de síntomas y signos de la enfermedad somática y psicopatológica
 - 1.8.2. ¿Cómo identificar los síntomas en psicopatología infantil?
 - 1.8.3. Posibles máscaras de la psicopatología infantojuvenil

- 1.9. Características personales y antecedentes más comunes de la enfermedad en la infancia
 - 1.9.1. Antecedentes de la enfermedad en la infancia
 - 1.9.2. Herencia - medio
 - 1.9.3. Características personales que influyen en el desarrollo de la enfermedad en la infancia
- 1.10. Dificultades y problemas psicopatológicos mayores o menores
 - 1.10.1. Problemas psicopatológicos menores
 - 1.10.2. Problemas psicopatológicos mayores

Módulo 2. Relación Terapéutica con el Infante, Proceso de Evaluación y Diagnóstico en la Psicopatología Infantojuvenil

- 2.1. Relación terapéutica con el niño y el adolescente
 - 2.1.1. Características del infante y del adolescente
 - 2.2.2. Establecimiento de la alianza terapéutica con el menor
 - 2.2.3. Claves en la relación terapéutica
- 2.2. Técnicas de comunicación y lenguaje en la relación terapéutica en la infancia y adolescencia
 - 2.2.1. Importancia de las técnicas de comunicación y lenguaje en la relación terapéutica con el menor
 - 2.2.2. Técnicas de comunicación y lenguaje más comunes para el éxito de la terapia psicológica con el infante
 - 2.2.3. Dificultades de comunicación en la terapia
- 2.3. Proceso de evaluación y diagnóstico clínico en la infancia: fases
 - 2.3.1. El proceso de evaluación clínica en la etapa Infantojuvenil
 - 2.3.2. Diagnóstico clínico en la infancia y la adolescencia
 - 2.3.3. Claves para un diagnóstico preciso
- 2.4. Áreas del funcionamiento psicológico que deben ser evaluadas
 - 2.4.1. Principales áreas del funcionamiento psicológico que deben ser evaluadas en la etapa Infantojuvenil
 - 2.4.2. Otras áreas del funcionamiento a tener en cuenta por el terapeuta
- 2.5. Objetivos del diagnóstico
 - 2.5.1. Claves para un diagnóstico preciso
 - 2.5.2. Objetivos principales en el diagnóstico de las psicopatologías más comunes en la infancia y la adolescencia

- 2.6. El proceso de evaluación y diagnóstico: medios para la evaluación y diagnóstico
 - 2.6.1. Entrevista
 - 2.6.2. Instrumentos principales utilizados en el diagnóstico de psicopatologías en la infancia y la adolescencia
 - 2.7. Evolución de los instrumentos de evaluación y diagnóstico
 - 2.7.1. Introducción a los instrumentos de evaluación y diagnóstico más comunes
 - 2.7.2. Nuevas líneas de evaluación y diagnóstico
 - 2.8. Errores en el diagnóstico en la etapa infantojuvenil
 - 2.8.1. ¿Cuándo pueden darse errores en el diagnóstico?
 - 2.8.2. Factores moduladores
 - 2.8.3. Errores más comunes
 - 2.9. Encuadre del sistema familiar en la terapia psicológica
 - 2.9.1. Concepto de sistema familiar
 - 2.9.2. El sistema familiar en la terapia psicológica
 - 2.9.3. Problemas relacionados con la intervención de la familia en la terapia del menor
 - 2.10. Evaluación familiar
 - 2.10.1. Terapia Familiar vs. Terapia Individual
 - 2.10.2. Aspectos clave para la evaluación familiar
 - 2.10.3. Instrumentos de medida en la evaluación familiar
- Módulo 3. Contextos Evolutivos y Psicopatologías en la Infancia y la Adolescencia, el Papel de la Familia**
- 3.1. Los contextos evolutivos
 - 3.1.1. ¿Qué son los contextos evolutivos?
 - 3.1.2. Tipos de contextos evolutivos
 - 3.1.3. Importancia de los contextos evolutivos en el desarrollo de las psicopatologías Infantojuveniles
 - 3.2. Patologías del microcontexto, patología del mesocontexto y patología del macrocontexto
 - 3.2.1. Patologías del microcontexto
 - 3.2.2. Patologías del mesocontexto
 - 3.2.3. Patologías del macrocontexto
 - 3.3. YO autónomo, YO social y YO familiar
 - 3.3.1. YO autónomo
 - 3.3.2. YO social
 - 3.3.3. YO familiar
 - 3.4. Características de la familia patológica
 - 3.4.1. El papel de la familia en el desarrollo de las psicopatologías
 - 3.4.2. Características de la familia patológica
 - 3.4.3. Influencias de la familia patológica en el infante
 - 3.5. Vínculos conflictivos
 - 3.5.1. Introducción al concepto de vínculo
 - 3.5.2. Concepto de apego
 - 3.5.3. Tipos de vínculos conflictivos
 - 3.6. Tipo de hijo e historia fraterna
 - 3.6.1. Introducción al concepto de hijo en la familiar
 - 3.6.2. Tipos de hijo
 - 3.6.3. El papel de los hermanos en el desarrollo normal y/o patológico
 - 3.7. Psicopatología familiar y su repercusión en el infante
 - 3.7.1. La psicopatología en la familia
 - 3.7.2. Influencia de la psicopatología familiar en el infante y adolescente
 - 3.8. Ambiente extrafamiliar problemático
 - 3.8.1. Introducción al concepto de Ambiente extrafamiliar vs. Ambiente intrafamiliar
 - 3.8.2. Tipos de ambiente familiar problemáticos
 - 3.9. Influencia de la posición socioeconómica de la familia, cultura y medios
 - 3.9.1. Introducción al concepto de posición socioeconómica de la familiar
 - 3.9.2. Influencia de la cultura en el desarrollo de patologías en la etapa infantojuvenil
 - 3.9.3. Influencia de los medios de comunicación en el desarrollo de patologías en la etapa Infantojuvenil
 - 3.10. Factores de riesgo y protección para la salud mental en la infancia
 - 3.10.1. Introducción al concepto de factores moduladores
 - 3.10.2. Factores de riesgo para la salud mental en la infancia
 - 3.10.3. Factores de protección para la salud mental en la infancia

Módulo 4. Universos Patológicos en la Terapia Psicológica Clínica de la Infancia y la Adolescencia

- 4.1. Trastornos del neurodesarrollo
 - 4.1.1. ¿Qué son los trastornos del neurodesarrollo?
 - 4.1.2. Trastornos incluidos en la categoría diagnóstica de trastornos del neurodesarrollo
 - 4.1.3. Aspectos de relevancia sobre los trastornos del neurodesarrollo en la infancia y adolescencia
- 4.2. Trastornos del espectro de la esquizofrenia y otros trastornos psicóticos
 - 4.2.1. ¿Qué son los trastornos del espectro de la esquizofrenia y otros trastornos psicóticos?
 - 4.2.2. Trastornos incluidos en la categoría diagnóstica de trastornos del espectro de la esquizofrenia y otros trastornos psicóticos
 - 4.2.3. Esquizofrenia infantil
- 4.3. Trastorno bipolar y trastornos relacionados
 - 4.3.1. ¿Qué son el trastorno bipolar y trastornos relacionados?
 - 4.3.2. Trastornos incluidos en la categoría diagnóstica de trastorno bipolar y trastornos relacionados
- 4.4. Trastornos depresivos
 - 4.4.1. El universo de los trastornos depresivos
 - 4.4.2. Trastornos incluidos en la categoría diagnóstica trastornos depresivos
- 4.5. Trastornos de ansiedad
 - 4.5.1. Los trastornos de ansiedad
 - 4.5.2. Tipos de trastornos de ansiedad incluidos en el DSM - V
 - 4.5.3. Relevancia de los trastornos de ansiedad en la infancia y adolescencia
- 4.6. Trastorno obsesivo compulsivo y trastornos relacionado
 - 4.6.1. Introducción al trastorno obsesivo compulsivo y trastornos relacionados
 - 4.6.2. Trastornos incluidos en la categoría diagnóstica de trastorno obsesivo - compulsivo y trastornos relacionados
- 4.7. Trastornos relacionados con traumas y factores de estrés
 - 4.7.1. ¿Qué son los Trastornos relacionados con traumas y factores de estrés?
 - 4.7.2. Trastornos incluidos en la categoría diagnóstica de trastornos relacionados con traumas y factores de estrés
- 4.8. Trastornos disociativos
 - 4.8.1. Características de los trastornos disociativos
 - 4.8.2. Trastornos incluidos en la categoría diagnóstica de "trastornos disociativos"

- 4.9. Trastornos de síntomas somáticos y trastornos relacionados
 - 4.9.1. ¿Qué son los trastornos de síntomas somáticos y trastornos relacionados?
 - 4.9.2. Trastornos incluidos en la categoría diagnóstica de "trastornos de síntomas somáticos y trastornos relacionados"
 - 4.9.3. Evidencia y datos de relevancia sobre trastorno facticio aplicado a otro (en niños y adolescentes)
- 4.10. Trastornos alimentarios y de la ingesta de alimentos
 - 4.10.1. ¿Qué son los trastornos alimentarios y de la ingesta de alimentos?
 - 4.10.2. Trastornos alimentarios y de la ingesta de alimentos incluidos en el DSM - V
 - 4.10.3. Datos relevantes sobre los trastornos alimentarios y de la ingesta de alimentos en la adolescencia

Módulo 5. Protocolos y Marcos de Actuación en el Diagnóstico y Evaluación de las Dificultades del Aprendizaje en Centros de Educación Formales

- 5.1. Concepto, evolución y criterios diagnósticos. Detección temprana de NEAE. El marco legal en España
 - 5.1.1. Concepto y evolución de los criterios diagnósticos en las DA
 - 5.1.2. Detección temprana y marcos de actuación
 - 5.1.3. Evaluación de las DA en centros de educación formal
- 5.2. Protocolos de evaluación en centros formales de educación
 - 5.2.1. Protocolos de actuación en centros de niveles de enseñanza Infantil y primaria
 - 5.2.2. Protocolo en ESO, FP y Bachillerato
 - 5.2.3. ¿Qué pasa con las NEAE en los niveles postobligatorios de la enseñanza?
- 5.3. Legislación para la práctica profesional en las dificultades del aprendizaje
 - 5.3.1. El marco Legal en España
 - 5.3.2. Otra legislación relacionada (CC. AA., Normativas específicas)
- 5.4. Funciones cognitivas y sus subprocesos
 - 5.4.1. Funciones cognitivas principales a evaluar en las DA
 - 5.4.2. Lectura y sus subprocesos
 - 5.4.3. Escritura y sus subprocesos
 - 5.4.4. Atención y percepción y sus subprocesos
- 5.5. Pruebas de evaluación estandarizadas en Lectura
 - 5.5.1. Lectura global
 - 5.5.2. Comprensión lectora
 - 5.5.3. Investigación en lectura

- 5.6. Pruebas de evaluación estandarizadas en escritura
 - 5.6.1. Rutas de acceso al léxico
 - 5.6.2. Composición escrita
 - 5.6.3. Investigación en escritura
 - 5.7. Pruebas de evaluación estandarizadas en atención y percepción
 - 5.7.1. Tipos de tareas que evalúan cada apartado de la atención: atención mantenida, atención dividida, atención selectiva
 - 5.7.2. Pruebas de evaluación global de la atención
 - 5.7.3. Investigación en atención
 - 5.8. Pruebas de evaluación estandarizadas en memoria
 - 5.8.1. Memoria de trabajo
 - 5.8.2. Otros tipos de memoria
 - 5.8.3. Investigación en memoria
 - 5.9. Baterías de evaluación de competencias básicas en la educación primaria
 - 5.9.1. Baterías de evaluación para el primer y segundo ciclo de educación primaria
 - 5.9.2. Baterías de evaluación de competencias en otros niveles educativos
 - 5.9.3. Marco investigador de las pruebas en competencias básicas
 - 5.10. Protocolos de evaluación complementarios en el ámbito educativo
 - 5.10.1. Evaluación en la educación no formal
 - 5.10.2. Evaluación de las competencias en la educación superior
 - 5.10.3. Evaluación de las competencias docentes
-
- Módulo 6. Técnicas de Intervención**
- 6.1. Terapia cognitiva de Beck
 - 6.1.1. ¿Quién es Beck?
 - 6.1.2. Fundamento de la terapia cognitiva
 - 6.1.3. Aplicación clínica
 - 6.2. Terapia de solución de problemas
 - 6.2.1. Introducción a la terapia solución de problemas
 - 6.2.2. Autores relevantes
 - 6.2.3. Aplicación clínica
 - 6.3. Terapia de exposición
 - 6.3.1. Tipos de exposición
 - 6.3.2. Autores relevantes
 - 6.3.3. Aplicación clínica
 - 6.4. Técnicas de modelado
 - 6.4.1. Origen del modelado
 - 6.4.2. Técnicas y aplicación
 - 6.5. Terapia Racional – Emotiva - Conductual de Ellis
 - 6.5.1. Fundamentos de la Terapia Racional – Emotiva - Conductual
 - 6.5.2. Aplicación clínica
 - 6.6. Técnicas Humanistas
 - 6.6.1. Fundamentos de la terapia humanista
 - 6.6.2. Técnicas más usuales
 - 6.7. Técnicas Cognitivo-Conductuales
 - 6.7.1. Fundamentos de la Terapia Racional – Emotiva - Conductual
 - 6.7.2. Aplicación clínica
 - 6.8. Terapia de la Gestalt
 - 6.8.1. Fundamentos de la Terapia de la Gestalt
 - 6.8.2. Aplicación clínica
 - 6.9. La Escuela de Piaget
 - 6.9.1. Fundamentos de la Escuela de Piaget
 - 6.9.2. Aplicación clínica
 - 6.10. *Mindfulness*
 - 6.10.1. Origen del *Mindfulness*
 - 6.10.2. Mecanismos de acción
 - 6.10.3. Aplicación clínica

Módulo 7. Tratamiento e Intervención de las Psicopatologías Infantojuveniles

- 7.1. Factores que influyen en el resultado del tratamiento
 - 7.1.1. Factores moduladores en el tratamiento del menor
- 7.2. Modalidades de tratamiento
 - 7.2.1. Introducción al tratamiento de las psicopatologías infantojuveniles
 - 7.2.2. Diferentes modalidades de tratamiento para la infancia y adolescencia
- 7.3. El aprendizaje vicario de Bandura
 - 7.3.1. Historia de Bandura
 - 7.3.2. La teoría del aprendizaje vicario de Bandura
- 7.4. Análisis funcional
 - 7.4.1. Introducción al análisis funcional
 - 7.4.2. El análisis funcional en la terapia psicológica
- 7.5. Terapia Sistémica
 - 7.5.1. Introducción a la terapia sistémica
 - 7.5.2. La Terapia sistémica en la actualidad
- 7.6. Terapia estratégica y constructivismo
 - 7.6.1. Introducción a la terapia estratégica
 - 7.6.2. Introducción al constructivismo
- 7.7. Terapia cognitivo - conductual. Reestructuración cognitiva
 - 7.7.1. Introducción a la terapia cognitivo - conductual
 - 7.7.2. Técnica de la reestructuración cognitiva
 - 7.7.3. La reestructuración cognitiva como tratamiento en la actualidad
- 7.8. Terapia Breve Centrada en Soluciones
 - 7.8.1. Introducción a la Terapia Breve Centrada en Soluciones
 - 7.8.2. Técnicas y aplicación clínica
- 7.9. Técnicas psicoterapéuticas
 - 7.9.1. Introducción a las técnicas psicoterapéuticas
 - 7.9.2. Las principales técnicas psicoterapéuticas en la actualidad
- 7.10. Perspectivas futuras de la planificación del tratamiento
 - 7.10.1. Nuevas perspectivas de tratamiento en la etapa infantojuvenil





Módulo 8. Modificación de Conducta

- 8.1. Principales teorías y autores
 - 8.1.1. Inicios de las teorías conductistas
 - 8.1.2. Autores más relevantes
- 8.2. Técnicas operantes para el incremento de conductas
 - 8.2.1. ¿Qué conductas queremos incrementar?
 - 8.2.2. Técnicas para incrementar una conducta
- 8.3. Técnicas operantes para la adquisición
 - 8.3.1. ¿Qué conductas queremos adquirir?
 - 8.3.2. Desarrollo de técnicas para facilitar la adquisición de conductas
- 8.4. Técnicas para la reducción o eliminación
 - 8.4.1. ¿Qué conductas queremos eliminar?
 - 8.4.2. Técnicas para reducir o extinguir una conducta
- 8.5. Programa de economía de fichas
 - 8.5.1. Bases teóricas de la economía de fichas
 - 8.5.2. Su uso en las aulas
 - 8.5.3. Su uso clínico
- 8.6. Contratos de contingencia
 - 8.6.1. Bases teóricas de los contratos de contingencia
 - 8.6.2. Aplicación de los contratos de contingencia
- 8.7. Técnicas operantes más comunes
 - 8.7.1. Técnicas operantes clásicas
 - 8.7.2. Técnicas operantes orientadas a la psicología clínica
- 8.8. Aplicaciones y estudios más recientes
 - 8.8.1. Teorías neoconductistas
 - 8.8.2. Principales autores
 - 8.8.3. Líneas de investigación
- 8.9. Evaluación Conductual
 - 8.9.1. Estrategias de evaluación conductual
 - 8.9.2. Análisis funcional de la conducta

Módulo 9. Intervención y Tratamiento en la Psicología Clínica Infantojuvenil

- 9.1. Características de las intervenciones psicológicas en niños y adolescentes
 - 9.1.1. Características principales
- 9.2. Espectro Autista
 - 9.2.1. Bases del espectro autista
 - 9.2.2. Evaluación y diagnóstico
 - 9.2.3. Intervención y tratamiento
- 9.3. La Esquizofrenia
 - 9.3.1. Bases de la enfermedad
 - 9.3.2. Evaluación y diagnóstico
 - 9.3.3. Intervención y tratamiento
- 9.4. Intervención en el trastorno obsesivos
 - 9.6.1. Características diagnósticas de las fobias específicas
 - 9.6.2. Evaluación
 - 9.6.3. Intervención y tratamiento
- 9.7. Terapia familiar
 - 9.7.1. Bases de la terapia familiar
 - 9.7.2. Utilidad y efectividad
- 9.8. Tratamiento de los trastornos sexuales
 - 9.8.1. Evaluación y diagnóstico de los trastornos sexuales
 - 9.8.2. Tratamiento e intervención de los trastornos sexuales
- 9.9. Tratamiento para el trastorno negativista desafiante
 - 9.9.1. ¿Qué es el trastorno negativista desafiante?
 - 9.9.2. Evaluación y diagnóstico del trastorno negativista desafiante
 - 9.9.3. Intervención y tratamiento
- 9.10. Tratamiento de las adicciones
 - 9.10.1. Concepto de adicción
 - 9.10.2. Componentes de la adicción
 - 9.10.3. Programas de intervención



Módulo 10. Programas de Tratamientos

- 10.1. Depresión y ansiedad
 - 10.1.1. Introducción al tratamiento de la depresión y ansiedad en clínica infantojuvenil
 - 10.1.2. Intervención en depresión y ansiedad en menores
- 10.2. TDAH
 - 10.2.1. Introducción al tratamiento del TDAH
 - 10.2.2. Intervención en el TDAH en menores
- 10.3. Trastornos de la Personalidad
 - 10.3.1. Introducción al tratamiento de los trastornos de la personalidad
 - 10.3.2. Intervención en trastornos de la personalidad en niños y adolescentes
- 10.4. Trastorno bipolar
 - 10.4.1. Introducción al trastorno bipolar y su tratamiento
 - 10.4.2. Intervención del trastorno bipolar en la infancia y adolescencia
- 10.5. Trastornos de la conducta alimentaria
 - 10.5.1. Introducción al tratamiento de los trastornos de la conducta alimentaria en población Infantojuvenil
 - 10.5.2. Intervención de los trastornos de la conducta alimentaria en menores
- 10.6. Trastornos del sueño
 - 10.6.1. Introducción al tratamiento de los trastornos del sueño en menores
 - 10.6.2. Intervención de los trastornos del sueño
- 10.7. Trastornos disruptivos de la conducta
 - 10.7.1. Introducción y relevancia del tratamiento de los trastornos de la conducta disruptiva en los menores
 - 10.7.2. Intervención de los trastornos de conducta en infancia y adolescencia
- 10.8. Trastornos de la excreción
 - 10.8.1. Generalidad de los trastornos de la excreción y su tratamiento
 - 10.8.2. Intervención de los trastornos de la excreción en menores

- 10.9. Trastornos disociativos y trastornos psicósomáticos
 - 10.9.1. Relevancia de los trastornos disociativos y trastornos psicósomáticos en la etapa infantojuvenil
 - 10.9.2. Intervención y tratamiento de los trastornos disociativos y psicósomáticos es menores
- 10.10. Trastornos del estrés
 - 10.10.1. Generalidades de los trastornos relacionados con el estrés
 - 10.10.2. Intervención de los trastornos del estrés en la población infantojuvenil



Accederás a una propuesta con metodología online y enfoque práctico, basada en conocimientos transmitidos por expertos”

04

Objetivos docentes

Esta titulación universitaria tiene como meta principal impulsar en los profesionales el desarrollo de capacidades orientadas a la intervención psicológica infantojuvenil desde un enfoque basado en la evidencia. Entre sus ejes fundamentales, se promoverá el dominio de estrategias de modificación de conducta aplicadas en contextos clínicos diversos, así como la comprensión profunda de las bases teóricas y prácticas de la terapia familiar. Además, se estimulará el análisis riguroso de las teorías neoconductistas, permitiendo su aplicación coherente en el tratamiento de trastornos emocionales y conductuales. De este modo, se reforzará un perfil profesional altamente competente en salud mental infantil y adolescente.





“

Las competencias que desarrollarás a lo largo del programa universitario serán la clave de tu futuro éxito laboral como líder en entornos psicológicos”



Objetivo general

- Este Máster Semipresencial tiene como finalidad promover en los profesionales un dominio avanzado en la intervención psicológica infantojuvenil desde una perspectiva actualizada y clínica. De hecho, se propone en consolidar habilidades específicas para el abordaje del trastorno bipolar, los trastornos disociativos y otras alteraciones psicopatológicas con alta complejidad diagnóstica. A su vez, se impulsará la incorporación de la terapia estratégica como recurso orientado a la resolución efectiva de conflictos en contextos terapéuticos breves. También se fomentará el empleo del enfoque constructivista, facilitando procesos de intervención personalizados que consideren la singularidad del menor y su entorno



Al titularte en la mayor universidad digital del mundo, accederás a múltiples oportunidades laborales que impulsarán el crecimiento de tu carrera profesional"





Objetivos específicos

Módulo 1. Historia de la Psicología: la Psicopatología infantojuvenil

- ♦ Identificar los hitos históricos clave en el desarrollo de la Psicología general y su vinculación con la psicopatología Infantojuvenil
- ♦ Reconocer las principales teorías del desarrollo infantil y su utilidad en la comprensión del comportamiento del menor
- ♦ Analizar los factores etiológicos y las transiciones entre el desarrollo psicológico normal y lo patológico en la infancia
- ♦ Distinguir los síntomas y características más frecuentes de los trastornos psicopatológicos infantojuveniles

Módulo 2. Relación Terapéutica con el Infante, Proceso de Evaluación y Diagnóstico en la Psicopatología Infantojuvenil

- ♦ Desarrollar habilidades para establecer una alianza terapéutica eficaz con el niño y el adolescente
- ♦ Aplicar técnicas de comunicación y lenguaje adaptadas al contexto clínico Infantojuvenil
- ♦ Comprender las fases del proceso de evaluación y diagnóstico en la infancia y adolescencia
- ♦ Integrar la perspectiva del sistema familiar en la valoración clínica del menor

Módulo 3. Contextos evolutivos y Psicopatologías en la Infancia y la Adolescencia, el Papel de la Familia

- ♦ Analizar la influencia de los distintos contextos evolutivos en la aparición de psicopatologías infantojuveniles
- ♦ Identificar el impacto de las dinámicas familiares patológicas en el desarrollo psicológico del menor
- ♦ Explorar el papel de los vínculos afectivos y la estructura fraterna en la configuración de conductas problemáticas
- ♦ Evaluar los factores sociales, culturales y económicos que inciden en la salud mental infantil y adolescente

Módulo 4. Universos Patológicos en la Terapia Psicológica Clínica de la Infancia y la Adolescencia

- ♦ Reconocer las principales categorías diagnósticas de los trastornos mentales en la infancia y adolescencia según el DSM - V
- ♦ Examinar las manifestaciones clínicas y particularidades del trastorno bipolar, la esquizofrenia infantil y otros cuadros psicóticos en etapas tempranas
- ♦ Describir las características de los trastornos de ansiedad, depresivos y obsesivo-compulsivos en población Infantojuvenil
- ♦ Distinguir los trastornos derivados de trauma, disociativos, somatomorfos y alimentarios en función de sus implicaciones terapéuticas

Módulo 5. Protocolos y Marcos de Actuación en el Diagnóstico y Evaluación de las Dificultades del Aprendizaje en Centros de Educación Formales

- ♦ Reconocer los marcos legales y protocolos de evaluación en dificultades del aprendizaje
- ♦ Diferenciar las funciones cognitivas y sus subprocesos clave
- ♦ Identificar pruebas estandarizadas utilizadas en lectura, escritura, atención y memoria
- ♦ Describir los procedimientos diagnósticos en distintos niveles educativos

Módulo 6. Técnicas de Intervención

- ♦ Conocer los fundamentos teóricos de las principales terapias utilizadas en la práctica clínica
- ♦ Explorar aplicaciones clínicas de enfoques como la terapia cognitiva, humanista y de la Gestalt
- ♦ Identificar técnicas específicas como el modelado, la exposición o el *mindfulness*
- ♦ Reconocer las aportaciones de autores clave en distintas corrientes terapéuticas

Módulo 7. Tratamiento e Intervención de las Psicopatologías Infantojuveniles

- ♦ Reconocer los factores que influyen en la efectividad del tratamiento psicológico en menores
- ♦ Identificar las principales modalidades de intervención en psicopatología Infantojuvenil
- ♦ Comprender el papel del análisis funcional y del aprendizaje vicario en la práctica terapéutica
- ♦ Explorar enfoques terapéuticos actuales como la terapia sistémica, estratégica y centrada en soluciones

Módulo 8. Modificación de Conducta

- ♦ Identificar las principales teorías y autores que fundamentan la modificación de conducta
- ♦ Distinguir las técnicas operantes utilizadas para incrementar, adquirir o reducir conductas
- ♦ Analizar la aplicación del programa de economía de fichas y los contratos de contingencia
- ♦ Explorar estrategias actuales de evaluación conductual y análisis funcional

Módulo 9. Intervención y Tratamiento en la Psicología Clínica Infantojuvenil

- ♦ Describir las características fundamentales de las intervenciones psicológicas en población Infantojuvenil
- ♦ Comprender los procesos de evaluación y tratamiento en casos de Espectro Autista, esquizofrenia y trastornos de ansiedad
- ♦ Identificar enfoques terapéuticos adecuados para trastornos sexuales, fobias y el trastorno negativista desafiante
- ♦ Analizar la utilidad de la terapia familiar y los programas dirigidos al tratamiento de adicciones





Módulo 10. Programas de Tratamientos

- ♦ Identificar las estrategias de intervención clínica para la depresión, ansiedad y TDAH en menores
- ♦ Reconocer enfoques terapéuticos en trastornos de la personalidad, bipolaridad y conducta alimentaria
- ♦ Abordar el tratamiento psicológico de los trastornos del sueño, de la conducta y de la excreción en la infancia y adolescencia
- ♦ Comprender las intervenciones clínicas en trastornos disociativos, psicósomáticos y relacionados con el estrés

“

Adquiere las herramientas más punteras del sector Psicológico Infantojuvenil formando parte de este exclusivo programa universitario”

05

Prácticas

Una vez concluida la fase online, el profesional accederá a una instancia presencial en una entidad de referencia, donde podrá consolidar y enriquecer los conocimientos adquiridos. Por lo tanto, esta etapa será acompañada por un tutor especializado, quien orientará el proceso académico y facilitará la integración teórico - práctica en un entorno clínico real. De este modo, el alumnado potenciará sus habilidades en Psicología y potenciará su perfil para destacar con excelencia en un sector altamente competitivo.





“

Integrarás en tu rutina profesional los conocimientos más avanzados adquiridos a través de un enfoque teórico y práctico”

El período de capacitación práctica de este programa universitario en Psicología Clínica Infantojuvenil incluye una estancia intensiva de 3 semanas en una institución reconocida, con jornadas de lunes a viernes de 8 horas consecutivas, siempre bajo la supervisión de un profesional especializado. Esta experiencia permitirá al egresado intervenir en contextos clínicos reales, junto a equipos de referencia en el ámbito de la salud mental infantil y adolescente, aplicando procedimientos actualizados de evaluación e intervención.

Con un enfoque completamente práctico, las actividades están diseñadas para fortalecer y perfeccionar las competencias clínicas necesarias en este campo, las cuales exigen un alto nivel de cualificación. Las prácticas estarán dirigidas específicamente a la aplicación de herramientas diagnósticas y terapéuticas en distintos entornos clínicos, adaptándose a las particularidades del trabajo con menores.

Así, este programa universitario representa una oportunidad única para profundizar en los procesos de atención psicológica a la población Infantojuvenil. Así, los profesionales accederán a escenarios reales, en espacios clínicos especializados, que favorecerán la integración de sus conocimientos teóricos con la práctica profesional de forma dinámica y rigurosa.

La parte práctica se realizará con la participación activa del estudiante desempeñando las actividades y procedimientos de cada área de competencia (aprender a aprender y aprender a hacer), con el acompañamiento y guía de los profesores y demás compañeros de entrenamiento que faciliten el trabajo en equipo y la integración multidisciplinar como competencias transversales para la praxis de psicológica (aprender a ser y aprender a relacionarse).





Los procedimientos descritos a continuación serán la base de la parte práctica de la capacitación, y su realización estará sujeta a la disponibilidad propia del centro y su volumen de trabajo, siendo las actividades propuestas las siguientes:

Módulo	Actividad Práctica
Relación terapéutica con el infante, proceso de evolución y diagnóstico en la psicopatología infantojuvenil	Evaluar y diagnosticar psicopatologías infantiles mediante técnicas como el cuestionario y la entrevista
	Manejar posibles patologías, síntomas o signos de enfermedades somáticas y psicopatológicas en niños
	Implementar técnicas de comunicación y lenguaje con infantes y menores, solventando dificultades en dicho diálogo
	Elaborar planes de acción frente a trastornos del neurodesarrollo, trastornos bipolares y trastornos depresivos
Identificar contextos evolutivos y psicopatologías en la infancia y la adolescencia, el papel de la familia	Diferenciar en un entorno práctico los tipos de familia y su implicación en la psicopatología Infantojuvenil
	Valorar posibles factores de riesgo a la hora de abordar problemas de salud mental en la infancia
	Manejar la ansiedad en el contexto de la Psicología Clínica Infantojuvenil
	Abordar casos y problemáticas de trastornos alimentarios en pacientes menores o infantes
Creación de protocolos y marcos de actuación en el diagnóstico y evaluación de las dificultades de aprendizaje	Establecer protocolos en base a criterios diagnósticos actualizados y entornos de educación formal
	Realizar pruebas de evaluación estandarizada de lectura y escritura
	Evaluar competencias en educación superior y docentes
	Emplear técnicas de intervención en solución de problemas, exposición, humanistas y cognitivo - conductuales
Intervención y tratamiento en la Psicología Clínica Infantojuvenil	Abordar psicopatologías infantojuveniles mediante técnicas psicoterapeutas concretas
	Manejar la fobia social, esquizofrenia, espectro autista o trastorno obsesivo compulsivo con programas e intervenciones específicas
	Diagnosticar y tratar trastornos usuales en la Psicología Clínica Infantojuvenil
	Elaborar programas de tratamientos para abordar patologías como la depresión, ansiedad o TDAH

Seguro de responsabilidad civil

La máxima preocupación de la universidad es garantizar la seguridad tanto de los profesionales en prácticas como de los demás agentes colaboradores necesarios en los procesos de capacitación práctica en la empresa. Dentro de las medidas dedicadas a lograrlo, se encuentra la respuesta ante cualquier incidente que pudiera ocurrir durante todo el proceso de enseñanza-aprendizaje.

Para ello, la universidad se compromete a contratar un seguro de responsabilidad civil que cubra cualquier eventualidad que pudiera surgir durante el desarrollo de la estancia en el centro de prácticas.

Esta póliza de responsabilidad civil de los profesionales en prácticas tendrá coberturas amplias y quedará suscrita de forma previa al inicio del periodo de la capacitación práctica. De esta forma el profesional no tendrá que preocuparse en caso de tener que afrontar una situación inesperada y estará cubierto hasta que termine el programa práctico en el centro.



Condiciones generales de la capacitación práctica

Las condiciones generales del acuerdo de prácticas para el programa serán las siguientes:

1. TUTORÍA: durante el Máster Semipresencial el alumno tendrá asignados dos tutores que le acompañarán durante todo el proceso, resolviendo las dudas y cuestiones que pudieran surgir. Por un lado, habrá un tutor profesional perteneciente al centro de prácticas que tendrá como fin orientar y apoyar al alumno en todo momento. Por otro lado, también tendrá asignado un tutor académico cuya misión será la de coordinar y ayudar al alumno durante todo el proceso resolviendo dudas y facilitando todo aquello que pudiera necesitar. De este modo, el profesional estará acompañado en todo momento y podrá consultar las dudas que le surjan, tanto de índole práctica como académica.

2. DURACIÓN: el programa de prácticas tendrá una duración de tres semanas continuadas de formación práctica, distribuidas en jornadas de 8 horas y cinco días a la semana. Los días de asistencia y el horario serán responsabilidad del centro, informando al profesional debidamente y de forma previa, con suficiente tiempo de antelación para favorecer su organización.

3. INASISTENCIA: en caso de no presentarse el día del inicio del Máster Semipresencial, el alumno perderá el derecho a la misma sin posibilidad de reembolso o cambio de fechas. La ausencia durante más de dos días a las prácticas sin causa justificada/médica, supondrá la renuncia las prácticas y, por tanto, su finalización automática. Cualquier problema que aparezca durante el transcurso de la estancia se tendrá que informar debidamente y de forma urgente al tutor académico.

4. CERTIFICACIÓN: el alumno que supere el Máster Semipresencial recibirá un certificado que le acreditará la estancia en el centro en cuestión.

5. RELACIÓN LABORAL: el Máster Semipresencial no constituirá una relación laboral de ningún tipo.

6. ESTUDIOS PREVIOS: algunos centros podrán requerir certificado de estudios previos para la realización del Máster Semipresencial. En estos casos, será necesario presentarlo al departamento de prácticas de TECH para que se pueda confirmar la asignación del centro elegido.

7. NO INCLUYE: el Máster Semipresencial no incluirá ningún elemento no descrito en las presentes condiciones. Por tanto, no incluye alojamiento, transporte hasta la ciudad donde se realicen las prácticas, visados o cualquier otra prestación no descrita.

No obstante, el alumno podrá consultar con su tutor académico cualquier duda o recomendación al respecto. Este le brindará toda la información que fuera necesaria para facilitarle los trámites.

06

Centros de prácticas

TECH Global University brindará al alumno la posibilidad de realizar su capacitación práctica en centros de prestigio especializados en Psicología Clínica Infantojuvenil, garantizando así una experiencia académica de alto nivel. Esta estancia podrá desarrollarse en diversas instituciones distribuidas a lo largo de la geografía nacional, lo que amplía las opciones de acceso a contextos clínicos reales y de calidad. De esta manera, se asegura una especialización inmersiva, adaptada a las exigencias del ejercicio profesional actual y alineada con los más altos estándares del ámbito clínico infantil y adolescente.



“

A través de este programa universitario, podrás realizar tus prácticas en una prestigiosa empresa, equipada con la mejor tecnología”



El alumno podrá cursar la parte práctica de este Máster Semipresencial en los siguientes centros:



Psicología

Psicología NBC

País	Ciudad
España	Sevilla

Dirección: C. Rafael Beca, 47. 41500 Alcalá de Guadaíra, Sevilla

En el centro de psicología NBC se realiza terapia individual y de pareja. especializados en innovadoras técnicas como EMDR

Capacitaciones prácticas relacionadas:

- Psicología Clínica Infantojuvenil





“

*Combinarás teoría y práctica profesional
a través de un enfoque educativo exigente
y gratificante”*

07

Metodología de estudio

TECH es la primera universidad en el mundo que combina la metodología de los **case studies** con el **Relearning**, un sistema de aprendizaje 100% online basado en la reiteración dirigida.

Esta disruptiva estrategia pedagógica ha sido concebida para ofrecer a los profesionales la oportunidad de actualizar conocimientos y desarrollar competencias de un modo intensivo y riguroso. Un modelo de aprendizaje que coloca al estudiante en el centro del proceso académico y le otorga todo el protagonismo, adaptándose a sus necesidades y dejando de lado las metodologías más convencionales.



“

TECH te prepara para afrontar nuevos retos en entornos inciertos y lograr el éxito en tu carrera”

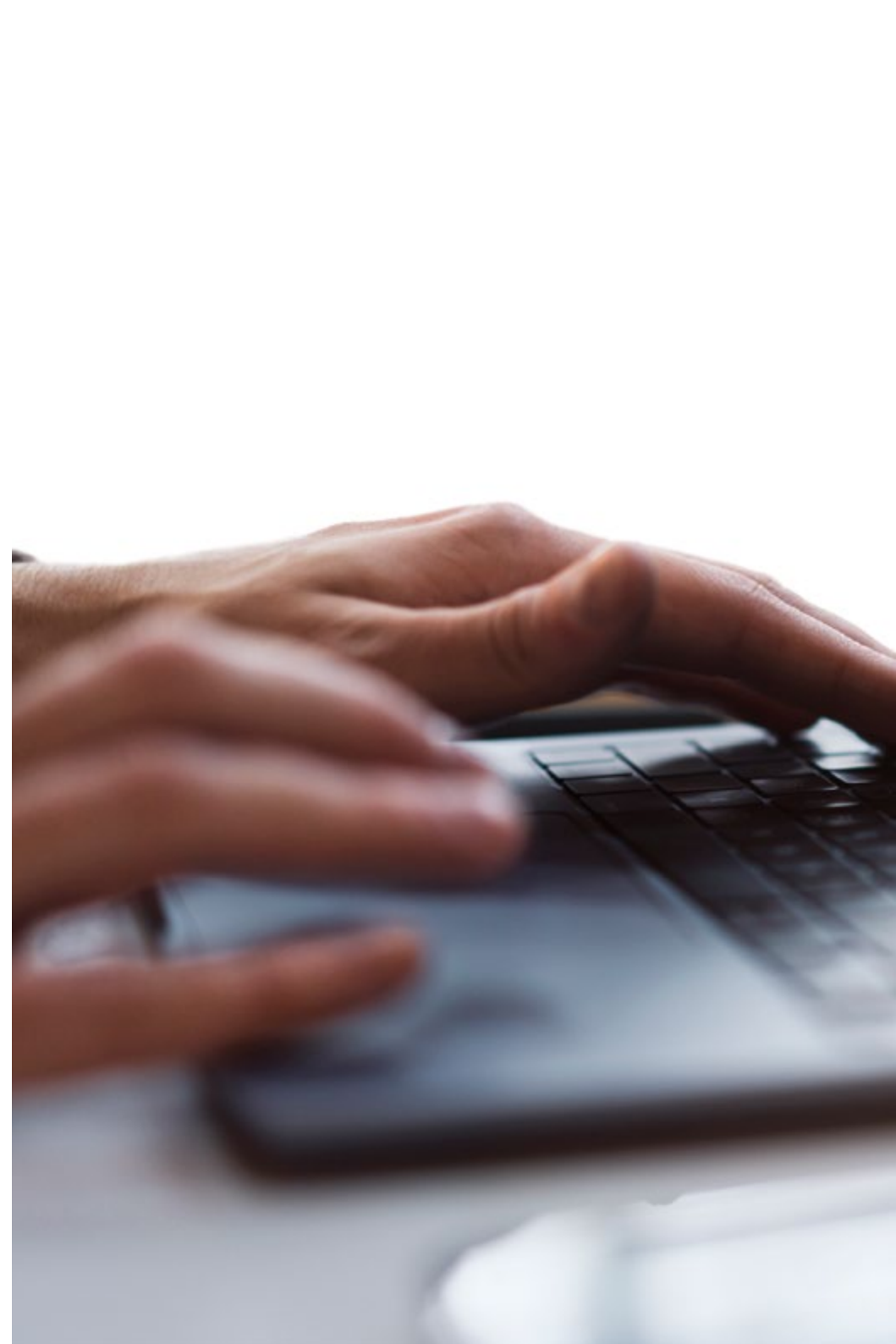
El alumno: la prioridad de todos los programas de TECH

En la metodología de estudios de TECH el alumno es el protagonista absoluto. Las herramientas pedagógicas de cada programa han sido seleccionadas teniendo en cuenta las demandas de tiempo, disponibilidad y rigor académico que, a día de hoy, no solo exigen los estudiantes sino los puestos más competitivos del mercado.

Con el modelo educativo asincrónico de TECH, es el alumno quien elige el tiempo que destina al estudio, cómo decide establecer sus rutinas y todo ello desde la comodidad del dispositivo electrónico de su preferencia. El alumno no tendrá que asistir a clases en vivo, a las que muchas veces no podrá acudir. Las actividades de aprendizaje las realizará cuando le venga bien. Siempre podrá decidir cuándo y desde dónde estudiar.

“

*En TECH NO tendrás clases en directo
(a las que luego nunca puedes asistir)”*



Los planes de estudios más exhaustivos a nivel internacional

TECH se caracteriza por ofrecer los itinerarios académicos más completos del entorno universitario. Esta exhaustividad se logra a través de la creación de temarios que no solo abarcan los conocimientos esenciales, sino también las innovaciones más recientes en cada área.

Al estar en constante actualización, estos programas permiten que los estudiantes se mantengan al día con los cambios del mercado y adquieran las habilidades más valoradas por los empleadores. De esta manera, quienes finalizan sus estudios en TECH reciben una preparación integral que les proporciona una ventaja competitiva notable para avanzar en sus carreras.

Y además, podrán hacerlo desde cualquier dispositivo, pc, tableta o smartphone.

“

El modelo de TECH es asincrónico, de modo que te permite estudiar con tu pc, tableta o tu smartphone donde quieras, cuando quieras y durante el tiempo que quieras”

Case studies o Método del caso

El método del caso ha sido el sistema de aprendizaje más utilizado por las mejores escuelas de negocios del mundo. Desarrollado en 1912 para que los estudiantes de Derecho no solo aprendiesen las leyes a base de contenidos teóricos, su función era también presentarles situaciones complejas reales. Así, podían tomar decisiones y emitir juicios de valor fundamentados sobre cómo resolverlas. En 1924 se estableció como método estándar de enseñanza en Harvard.

Con este modelo de enseñanza es el propio alumno quien va construyendo su competencia profesional a través de estrategias como el *Learning by doing* o el *Design Thinking*, utilizadas por otras instituciones de renombre como Yale o Stanford.

Este método, orientado a la acción, será aplicado a lo largo de todo el itinerario académico que el alumno emprenda junto a TECH. De ese modo se enfrentará a múltiples situaciones reales y deberá integrar conocimientos, investigar, argumentar y defender sus ideas y decisiones. Todo ello con la premisa de responder al cuestionamiento de cómo actuaría al posicionarse frente a eventos específicos de complejidad en su labor cotidiana.



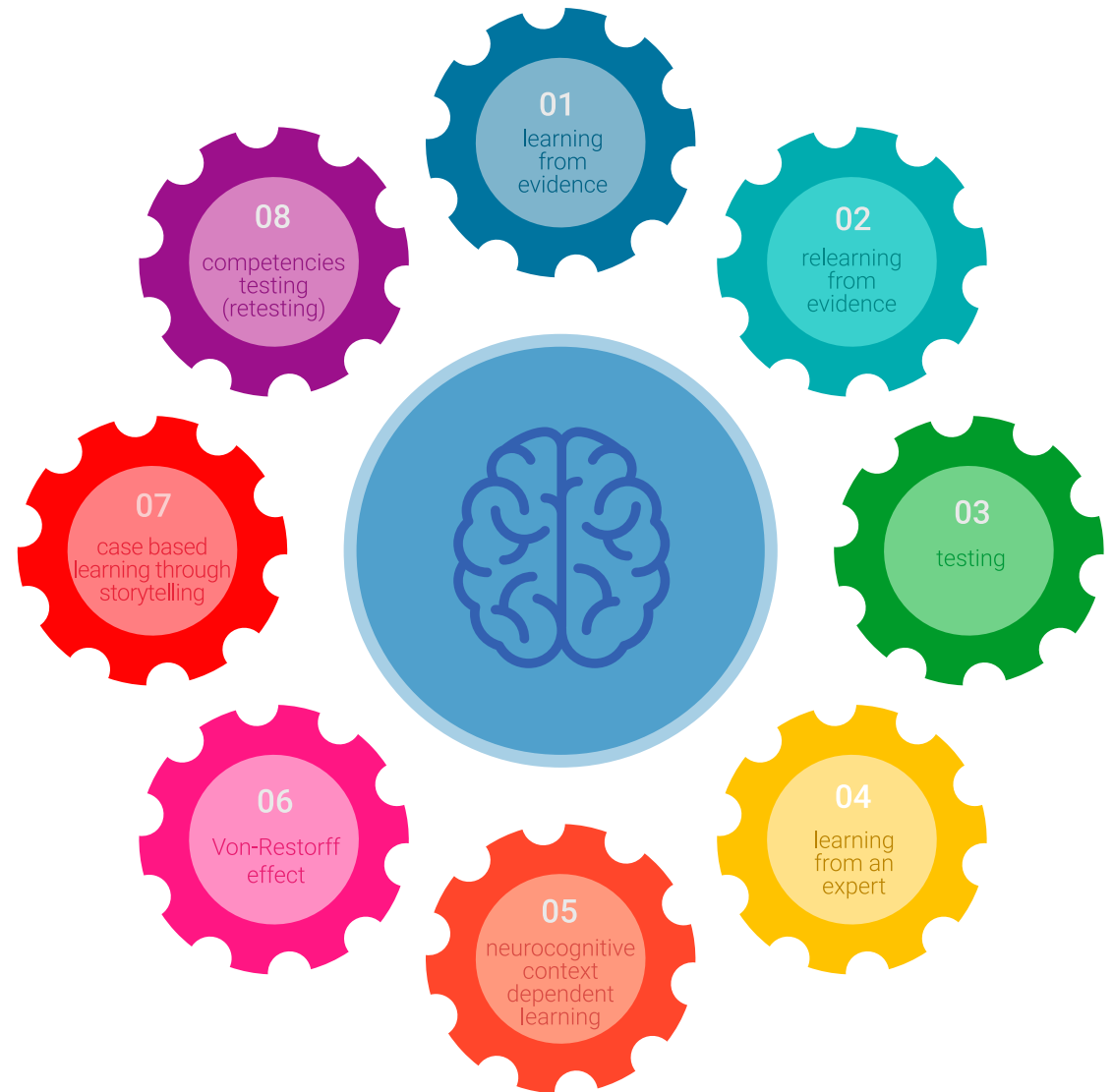
Método Relearning

En TECH los *case studies* son potenciados con el mejor método de enseñanza 100% online: el *Relearning*.

Este método rompe con las técnicas tradicionales de enseñanza para poner al alumno en el centro de la ecuación, proveyéndole del mejor contenido en diferentes formatos. De esta forma, consigue repasar y reiterar los conceptos clave de cada materia y aprender a aplicarlos en un entorno real.

En esta misma línea, y de acuerdo a múltiples investigaciones científicas, la reiteración es la mejor manera de aprender. Por eso, TECH ofrece entre 8 y 16 repeticiones de cada concepto clave dentro de una misma lección, presentada de una manera diferente, con el objetivo de asegurar que el conocimiento sea completamente afianzado durante el proceso de estudio.

El Relearning te permitirá aprender con menos esfuerzo y más rendimiento, implicándote más en tu especialización, desarrollando el espíritu crítico, la defensa de argumentos y el contraste de opiniones: una ecuación directa al éxito.



Un Campus Virtual 100% online con los mejores recursos didácticos

Para aplicar su metodología de forma eficaz, TECH se centra en proveer a los egresados de materiales didácticos en diferentes formatos: textos, vídeos interactivos, ilustraciones y mapas de conocimiento, entre otros. Todos ellos, diseñados por profesores cualificados que centran el trabajo en combinar casos reales con la resolución de situaciones complejas mediante simulación, el estudio de contextos aplicados a cada carrera profesional y el aprendizaje basado en la reiteración, a través de audios, presentaciones, animaciones, imágenes, etc.

Y es que las últimas evidencias científicas en el ámbito de las Neurociencias apuntan a la importancia de tener en cuenta el lugar y el contexto donde se accede a los contenidos antes de iniciar un nuevo aprendizaje. Poder ajustar esas variables de una manera personalizada favorece que las personas puedan recordar y almacenar en el hipocampo los conocimientos para retenerlos a largo plazo. Se trata de un modelo denominado *Neurocognitive context-dependent e-learning* que es aplicado de manera consciente en esta titulación universitaria.

Por otro lado, también en aras de favorecer al máximo el contacto mentor-alumno, se proporciona un amplio abanico de posibilidades de comunicación, tanto en tiempo real como en diferido (mensajería interna, foros de discusión, servicio de atención telefónica, email de contacto con secretaría técnica, chat y videoconferencia).

Asimismo, este completísimo Campus Virtual permitirá que el alumnado de TECH organice sus horarios de estudio de acuerdo con su disponibilidad personal o sus obligaciones laborales. De esa manera tendrá un control global de los contenidos académicos y sus herramientas didácticas, puestas en función de su acelerada actualización profesional.



La modalidad de estudios online de este programa te permitirá organizar tu tiempo y tu ritmo de aprendizaje, adaptándolo a tus horarios”

La eficacia del método se justifica con cuatro logros fundamentales:

1. Los alumnos que siguen este método no solo consiguen la asimilación de conceptos, sino un desarrollo de su capacidad mental, mediante ejercicios de evaluación de situaciones reales y aplicación de conocimientos.
2. El aprendizaje se concreta de una manera sólida en capacidades prácticas que permiten al alumno una mejor integración en el mundo real.
3. Se consigue una asimilación más sencilla y eficiente de las ideas y conceptos, gracias al planteamiento de situaciones que han surgido de la realidad.
4. La sensación de eficiencia del esfuerzo invertido se convierte en un estímulo muy importante para el alumnado, que se traduce en un interés mayor en los aprendizajes y un incremento del tiempo dedicado a trabajar en el curso.

La metodología universitaria mejor valorada por sus alumnos

Los resultados de este innovador modelo académico son constatables en los niveles de satisfacción global de los egresados de TECH.

La valoración de los estudiantes sobre la calidad docente, calidad de los materiales, estructura del curso y sus objetivos es excelente. No en valde, la institución se convirtió en la universidad mejor valorada por sus alumnos según el índice global score, obteniendo un 4,9 de 5.

Accede a los contenidos de estudio desde cualquier dispositivo con conexión a Internet (ordenador, tablet, smartphone) gracias a que TECH está al día de la vanguardia tecnológica y pedagógica.

Podrás aprender con las ventajas del acceso a entornos simulados de aprendizaje y el planteamiento de aprendizaje por observación, esto es, Learning from an expert.



Así, en este programa estarán disponibles los mejores materiales educativos, preparados a conciencia:



Material de estudio

Todos los contenidos didácticos son creados por los especialistas que van a impartir el curso, específicamente para él, de manera que el desarrollo didáctico sea realmente específico y concreto.

Estos contenidos son aplicados después al formato audiovisual que creará nuestra manera de trabajo online, con las técnicas más novedosas que nos permiten ofrecerte una gran calidad, en cada una de las piezas que pondremos a tu servicio.



Prácticas de habilidades y competencias

Realizarás actividades de desarrollo de competencias y habilidades específicas en cada área temática. Prácticas y dinámicas para adquirir y desarrollar las destrezas y habilidades que un especialista precisa desarrollar en el marco de la globalización que vivimos.



Resúmenes interactivos

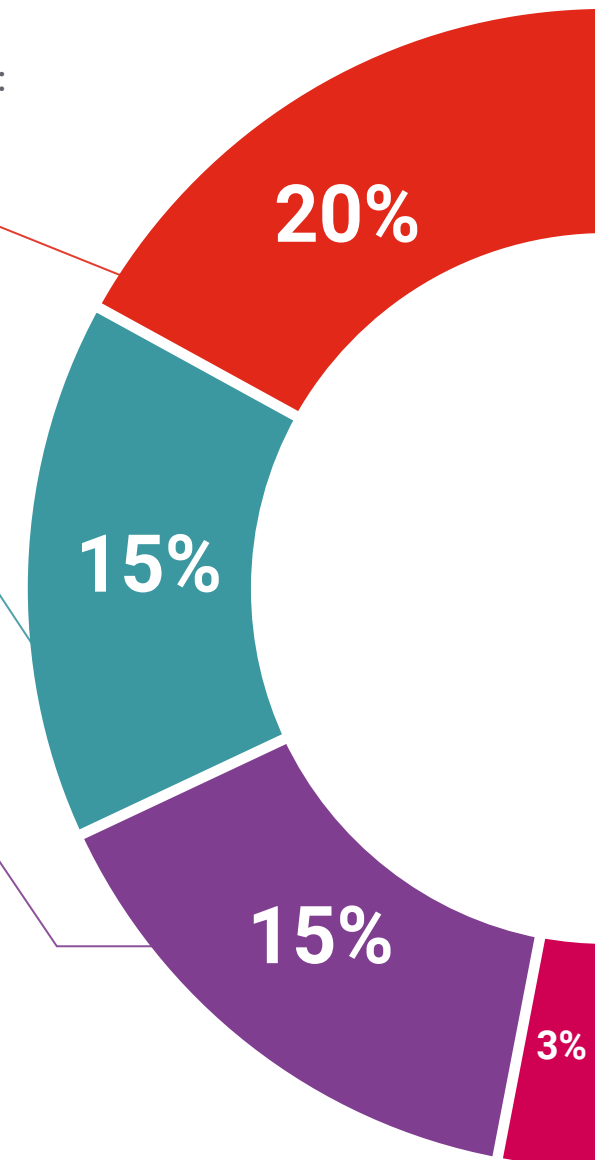
Presentamos los contenidos de manera atractiva y dinámica en píldoras multimedia que incluyen audio, vídeos, imágenes, esquemas y mapas conceptuales con el fin de afianzar el conocimiento.

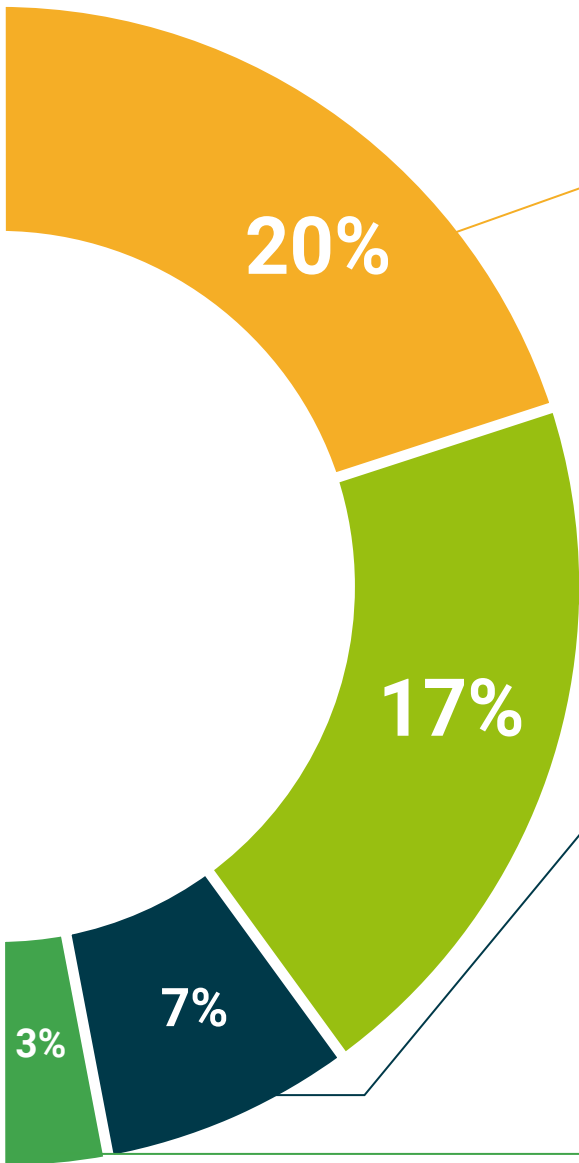
Este sistema exclusivo educativo para la presentación de contenidos multimedia fue premiado por Microsoft como "Caso de éxito en Europa".



Lecturas complementarias

Artículos recientes, documentos de consenso, guías internacionales... En nuestra biblioteca virtual tendrás acceso a todo lo que necesitas para completar tu capacitación.





Case Studies

Completarás una selección de los mejores *case studies* de la materia. Casos presentados, analizados y tutorizados por los mejores especialistas del panorama internacional.



Testing & Retesting

Evaluamos y reevaluamos periódicamente tu conocimiento a lo largo del programa. Lo hacemos sobre 3 de los 4 niveles de la Pirámide de Miller.



Clases magistrales

Existe evidencia científica sobre la utilidad de la observación de terceros expertos. El denominado *Learning from an expert* afianza el conocimiento y el recuerdo, y genera seguridad en nuestras futuras decisiones difíciles.



Guías rápidas de actuación

TECH ofrece los contenidos más relevantes del curso en forma de fichas o guías rápidas de actuación. Una manera sintética, práctica y eficaz de ayudar al estudiante a progresar en su aprendizaje.



08

Cuadro docente

Para conformar el equipo docente de este programa universitario, TECH Global University ha reunido a un grupo de psicólogos con sólida trayectoria en las distintas áreas de la profesión y una marcada especialización en Psicología Clínica Infantojuvenil. De hecho, todos ellos se encuentran en ejercicio activo, lo que garantizará una transmisión del conocimiento anclada en la práctica diaria. Gracias a su experiencia y compromiso, ofrecerán una perspectiva actualizada y aplicada, asegurando que el egresado aproveche al máximo los contenidos y las oportunidades académicas que ofrece esta titulación universitaria.





“

Contarás con el respaldo de un cuadro docente altamente comprometido con tu constante actualización, asegurando que tu desarrollo profesional este alineado con los más altos estándares”

Directora Invitada Internacional

La Doctora Amy Elizabeth West es una reconocida psicóloga clínica, con una destacada trayectoria internacional en el ámbito de la **Salud Mental Infantil y Adolescente**. Así, ha ocupado un cargo de liderazgo en el **Hospital Infantil de Los Ángeles (CHLA)**, donde ha dirigido el **Internado en Psicología Clínica Infantil y Pediátrica**. Aquí, su trabajo se ha centrado en ofrecer **tratamientos psicosociales basados en la evidencia científica**, con un enfoque especial en las **poblaciones vulnerables y desatendidas**, como las **minorías étnicas y familias con desventajas socioeconómicas**.

Asimismo, a lo largo de su carrera, ha liderado **investigaciones innovadoras sobre Trastornos del Estado de Ánimo y Ansiedad en niños**, la **prevención de Conductas Suicidas** y la **Salud Mental Perinatal**, obteniendo financiación de prestigiosas instituciones, como el **Instituto Nacional de Salud Mental (NIMH)**, el **Instituto de Investigación de Resultados Centrados en el Paciente (PCORI)** y la **Administración de Servicios de Abuso de Sustancias y Salud Mental (SAMHSA)**.

Igualmente, su enfoque integrador ha sido fundamental para desarrollar tratamientos como la **Terapia Cognitivo-Conductual Centrada en el Niño y la Familia (CFF-CBT)**, conocida como **terapia RAINBOW**, que ha sido ampliamente validada como un tratamiento efectivo para el **Trastorno Bipolar Pediátrico**, con manuales publicados por la **Oxford University Press** en la serie “**Tratamientos que Funcionan**”. También ha participado en investigaciones sobre la **Prevención del Uso de Sustancias y Opioides en comunidades nativas americanas e indígenas de Alaska**.

Además de su labor y sus investigaciones, la Doctora Amy Elizabeth West ha sido una figura activa en varias organizaciones profesionales, ocupando roles de liderazgo en la **Asociación de Terapia Cognitiva y Conductual**, la **Sociedad de Investigación en Prevención** y la **Asociación de Ansiedad y Depresión de América**. De este modo, pretende mejorar el acceso a la **atención mental en poblaciones vulnerables**, consolidándose como una experta en su campo.



Dra. West, Amy Elizabeth

- ♦ Directora en Psicología Clínica Infantil y Pediátrica, Hospital Infantil de Los Ángeles, EE. UU.
- ♦ Coinvestigadora y Directora de la Implementación de Técnicas Cognitivo-Conductuales
- ♦ Psicóloga e Investigadora del Programa de Salud Mental Comunitaria en el Hospital Infantil de Los Ángeles
- ♦ Miembro del Estudio sobre Prevención y Tratamiento del Uso de Opioides y Sustancias en Comunidades Tribales AIAN Urbanas y Rurales de California en la Universidad del Sur de California
- ♦ Editora Asociada en el *Journal of Clinical Child and Adolescent Psychology*
- ♦ Especialista en Medicina Adolescente por la Facultad de Medicina de Harvard y el Hospital Infantil de Boston
- ♦ Especialista en Psicología Clínica y Pediátrica Infantil por la Facultad de Medicina de Harvard y el Hospital Infantil de Boston
- ♦ Doctora en Psicología Clínica por la Universidad de Virginia
- ♦ Licenciada en Psicología por la Universidad de Stanford
- ♦ Premio del Programa de Reembolso de Préstamos para Investigación Clínica, otorgado por el Instituto Nacional de Salud (NIH)
- ♦ Premio de Desarrollo de Carrera, otorgado por el Instituto Nacional de Salud Mental (NIMH)
- ♦ Miembro de: Centro Interdisciplinario para el Cambio Familiar de la Universidad del Sur de California



Gracias a TECH podrás aprender con los mejores profesionales del mundo”

09

Titulación

El Máster Semipresencial en Psicología Clínica Infantojuvenil garantiza, además de la capacitación más rigurosa y actualizada, el acceso a un título de Máster Semipresencial expedido por TECH Global University.





Supera con éxito este programa y recibe tu titulación universitaria sin desplazamientos ni farragosos trámites”

Este programa te permitirá obtener el título propio de **Máster Semipresencial en Psicología Clínica Infantojuvenil** avalado por **TECH Global University**, la mayor Universidad digital del mundo.

TECH Global University, es una Universidad Oficial Europea reconocida públicamente por el Gobierno de Andorra (**boletín oficial**). Andorra forma parte del Espacio Europeo de Educación Superior (EEES) desde 2003. El EEES es una iniciativa promovida por la Unión Europea que tiene como objetivo organizar el marco formativo internacional y armonizar los sistemas de educación superior de los países miembros de este espacio. El proyecto promueve unos valores comunes, la implementación de herramientas conjuntas y fortaleciendo sus mecanismos de garantía de calidad para potenciar la colaboración y movilidad entre estudiantes, investigadores y académicos.

Este título propio de **TECH Global University**, es un programa europeo de formación continua y actualización profesional que garantiza la adquisición de las competencias en su área de conocimiento, confiriendo un alto valor curricular al estudiante que supere el programa.

TECH es miembro de la prestigiosa **European Association of Applied Psychology (EAAP)**, que reúne a los principales referentes en psicología de más de 120 países. Esta acreditación fortalece el reconocimiento internacional del programa.

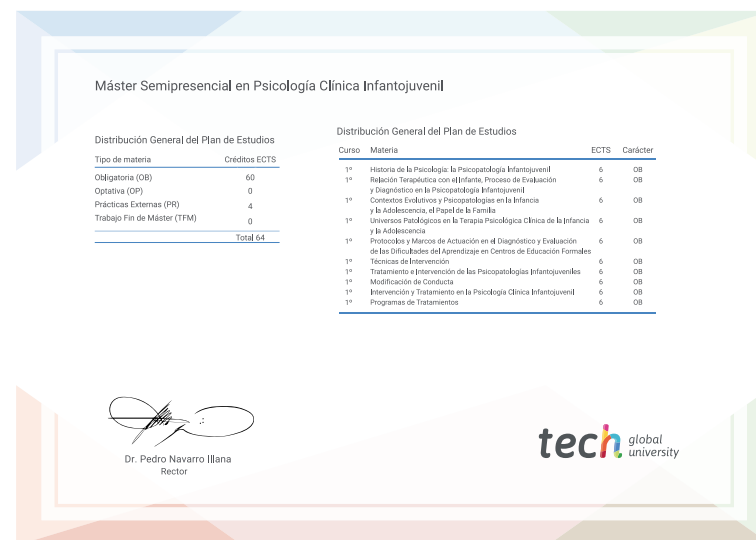
Aval/Membresía **European Association of Applied Psychology**
 Psychologia - accessibilitas, praxis, adhibitio

Título: **Máster Semipresencial en Psicología Clínica Infantojuvenil**

Modalidad: **Semipresencial (Online + Prácticas Clínicas)**

Duración: **12 meses**

Créditos: **60 + 4 ECTS**



*Apostilla de La Haya. En caso de que el alumno solicite que su título en papel recabe la Apostilla de La Haya, TECH Global University realizará las gestiones oportunas para su obtención, con un coste adicional.



Máster Semipresencial Psicología Clínica Infantojuvenil

Modalidad: Semipresencial (Online + Prácticas)


Duración: 12 meses

Titulación: TECH Global University

Créditos: 60 + 4 ECTS

Máster Semipresencial Psicología Clínica Infantojuvenil

Aval/Membresía

European Association
of Applied Psychology 
Psychologia - accessibilitas, praxis, adhibitio



tech global
university