

Máster de Formación Permanente

Psicopatología Infantojuvenil





Máster de Formación Permanente Psicopatología Infantojuvenil

- » Modalidad: online
- » Duración: 7 meses
- » Titulación: TECH Universidad
- » Acreditación: 60 ECTS
- » Horario: a tu ritmo
- » Exámenes: online

Acceso web: www.techtitute.com/psicologia/master/master-psicopatologia-infantojuvenil



Índice

01

Presentación del programa

pág. 4

02

¿Por qué estudiar en TECH?

pág. 8

03

Plan de estudios

pág. 12

04

Objetivos docentes

pág. 20

05

Metodología de estudio

pág. 24

06

Cuadro docente

pág. 34

07

Titulación

pág. 40

01

Presentación del programa

Los primeros años de vida son determinantes en el desarrollo emocional, cognitivo y social de una persona. Sin embargo, la detección precoz y el abordaje clínico de los Trastornos Mentales en esta etapa siguen siendo uno de los grandes desafíos para los sistemas de salud. Según datos de la Organización Mundial de la Salud, 3 de cada 7 niños y adolescentes en el mundo convive con algún problema de salud mental. Por ello, TECH impulsa un riguroso programa universitario que combina excelencia académica, actualización científica y una modalidad 100% online, pensada para quienes buscan avanzar sin límites. Esta experiencia académica está diseñada para interpretar, intervenir y transformar realidades desde el conocimiento más actual en Psicopatología Infantojuvenil.





“

Con este Máster de Formación Permanente adquirirás competencias clave para abordar los desafíos actuales en salud mental infantil y adolescente desde una perspectiva clínica rigurosa”

El abordaje clínico de los Trastornos Psicológicos en niños y adolescentes requiere una comprensión profunda de los procesos psíquicos propios de cada etapa del desarrollo, así como de las dinámicas familiares, escolares y sociales que inciden en su bienestar mental. En las últimas décadas, el aumento en la prevalencia de diagnósticos como la Depresión, los Trastornos del Espectro Autista o la Ansiedad ha encendido las alertas de la comunidad sanitaria global.

Ante este panorama, TECH presenta este Máster de Formación Permanente en Psicopatología Infantojuvenil. Su objetivo es ofrecer una visión profunda, actualizada y rigurosa abordando desde los fundamentos clínicos hasta las estrategias terapéuticas más actuales. Un itinerario académico que explora las manifestaciones clínicas, criterios diagnósticos y principales líneas de intervención en diferentes trastornos, incluyendo aquellos con alta comorbilidad y evolución crónica. De igual manera, esta titulación universitaria permite profundizar en las bases neurobiológicas y contextuales de los trastornos, considerando los nuevos enfoques dimensionales y los modelos transdiagnósticos que actualmente orientan la investigación internacional.

La modalidad 100 % online de TECH proporciona una experiencia dinámica, flexible y completamente compatible con la vida profesional o personal, permitiendo acceder a los contenidos en cualquier momento y desde cualquier dispositivo. Esta oportunidad académica se apoya en el innovador método del *Relearning*, que optimiza la retención del conocimiento a través de la reiteración contextualizada, favoreciendo una comprensión sólida y duradera. Y como beneficio exclusivo, los egresados recibirán 10 exhaustivas *Masterclasses* impartidas por un Director Invitado Internacional que ayudará a mejorar su desempeño clínico y ampliando sus posibilidades dentro de un campo profesional cada vez más exigente y especializado.

Este **Máster de Formación Permanente en Psicopatología Infantojuvenil** contiene el programa universitario más completo y actualizado del mercado. Sus características más destacadas son:

- ♦ El desarrollo de casos prácticos presentados por expertos en Psicopatología Infantojuvenil
- ♦ Los contenidos gráficos, esquemáticos y eminentemente prácticos con los que están concebidos recogen una información científica y práctica sobre aquellas disciplinas indispensables para el ejercicio profesional
- ♦ Los ejercicios prácticos donde realizar el proceso de autoevaluación para mejorar el aprendizaje
- ♦ Su especial hincapié en metodologías innovadoras en la Psicopatología Infantojuvenil
- ♦ Las lecciones teóricas, preguntas al experto, foros de discusión de temas controvertidos y trabajos de reflexión individual
- ♦ La disponibilidad de acceso a los contenidos desde cualquier dispositivo fijo o portátil con conexión a internet



Un reconocido Director Invitado Internacional ofrecerá 10 rigurosas Masterclasses sobre las últimas innovaciones en el abordaje de la Psicopatología Infantojuvenil"

“

Diseñarás intervenciones psicológicas ajustadas al contexto clínico, considerando los factores evolutivos, sociales y familiares que inciden en la salud mental del menor”

Incluye en su cuadro docente a profesionales pertenecientes al ámbito de la Psicopatología Infantojuvenil, que vierten en este programa la experiencia de su trabajo, además de reconocidos especialistas de sociedades de referencia y universidades de prestigio.

Su contenido multimedia, elaborado con la última tecnología educativa, permitirá al profesional un aprendizaje situado y contextualizado, es decir, un entorno simulado que proporcionará un estudio inmersivo programado para entrenarse ante situaciones reales.

El diseño de este programa se centra en el Aprendizaje Basado en Problemas, mediante el cual el alumno deberá tratar de resolver las distintas situaciones de práctica profesional que se le planteen a lo largo del curso académico. Para ello, el profesional contará con la ayuda de un novedoso sistema de vídeo interactivo realizado por reconocidos expertos.

Aplicarás modelos terapéuticos con enfoque ético y responsable, respetando los principios de confidencialidad, protección de datos y bienestar infantojuvenil.

TECH pone a tu alcance la innovadora metodología Relearning, ideal para asimilar conceptos complejos de forma práctica, situada y permanente.



02

¿Por qué estudiar en TECH?

TECH es la mayor Universidad digital del mundo. Con un impresionante catálogo de más de 14.000 programas universitarios, disponibles en 11 idiomas, se posiciona como líder en empleabilidad, con una tasa de inserción laboral del 99%. Además, cuenta con un enorme claustro de más de 6.000 profesores de máximo prestigio internacional.



“

Estudia en la mayor universidad digital del mundo y asegura tu éxito profesional. El futuro empieza en TECH”

La mejor universidad online del mundo según FORBES

La prestigiosa revista Forbes, especializada en negocios y finanzas, ha destacado a TECH como «la mejor universidad online del mundo». Así lo han hecho constar recientemente en un artículo de su edición digital en el que se hacen eco del caso de éxito de esta institución, «gracias a la oferta académica que ofrece, la selección de su personal docente, y un método de aprendizaje innovador orientado a formar a los profesionales del futuro».

El mejor claustro docente top internacional

El claustro docente de TECH está integrado por más de 6.000 profesores de máximo prestigio internacional. Catedráticos, investigadores y altos ejecutivos de multinacionales, entre los cuales se destacan Isaiah Covington, entrenador de rendimiento de los Boston Celtics; Magda Romanska, investigadora principal de MetaLAB de Harvard; Ignacio Wistuba, presidente del departamento de patología molecular traslacional del MD Anderson Cancer Center; o D.W Pine, director creativo de la revista TIME, entre otros.

La mayor universidad digital del mundo

TECH es la mayor universidad digital del mundo. Somos la mayor institución educativa, con el mejor y más amplio catálogo educativo digital, cien por cien online y abarcando la gran mayoría de áreas de conocimiento. Ofrecemos el mayor número de titulaciones propias, titulaciones oficiales de posgrado y de grado universitario del mundo. En total, más de 14.000 títulos universitarios, en diez idiomas distintos, que nos convierten en la mayor institución educativa del mundo.



La universidad online oficial de la NBA

TECH es la universidad online oficial de la NBA. Gracias a un acuerdo con la mayor liga de baloncesto, ofrece a sus alumnos programas universitarios exclusivos, así como una gran variedad de recursos educativos centrados en el negocio de la liga y otras áreas de la industria del deporte. Cada programa tiene un currículo de diseño único y cuenta con oradores invitados de excepción: profesionales con una distinguida trayectoria deportiva que ofrecerán su experiencia en los temas más relevantes.

Líderes en empleabilidad

TECH ha conseguido convertirse en la universidad líder en empleabilidad. El 99% de sus alumnos obtienen trabajo en el campo académico que ha estudiado, antes de completar un año luego de finalizar cualquiera de los programas de la universidad. Una cifra similar consigue mejorar su carrera profesional de forma inmediata. Todo ello gracias a una metodología de estudio que basa su eficacia en la adquisición de competencias prácticas, totalmente necesarias para el desarrollo profesional.



Google Partner Premier

El gigante tecnológico norteamericano ha otorgado a TECH la insignia Google Partner Premier. Este galardón, solo al alcance del 3% de las empresas del mundo, pone en valor la experiencia eficaz, flexible y adaptada que esta universidad proporciona al alumno. El reconocimiento no solo acredita el máximo rigor, rendimiento e inversión en las infraestructuras digitales de TECH, sino que también sitúa a esta universidad como una de las compañías tecnológicas más punteras del mundo.



La universidad mejor valorada por sus alumnos

Los alumnos han posicionado a TECH como la universidad mejor valorada del mundo en los principales portales de opinión, destacando su calificación más alta de 4,9 sobre 5, obtenida a partir de más de 1.000 reseñas. Estos resultados consolidan a TECH como la institución universitaria de referencia a nivel internacional, reflejando la excelencia y el impacto positivo de su modelo educativo.



03

Plan de estudios

El contenido de este Máster de Formación Permanente ha sido diseñado por especialistas en salud mental Infantojuvenil con una sólida trayectoria clínica. A lo largo del temario, se abordarán aspectos como la evaluación diagnóstica, con el fin de desarrollar una visión integral de cada caso clínico. Asimismo, se analizarán las principales psicopatologías desde una perspectiva evolutiva, permitiendo comprender su origen y manifestación. También temas como el Trastorno del Espectro Autista o los Trastornos de la Personalidad aportarán herramientas para la intervención específica, mientras que el módulo final potenciará la capacidad para diseñar estrategias terapéuticas eficaces.





“

Dominarás el proceso diagnóstico y la intervención terapéutica en Psicopatologías complejas en niños y adolescentes”

Módulo 1. Historia de la Psicología: la Psicopatología Infantojuvenil

- 1.1. Antecedentes de la Psicología general
 - 1.1.1. El nacimiento de la Psicología científica
 - 1.1.2. La Psicología en la primera mitad del siglo XX
 - 1.1.3. La Psicología en la segunda mitad del siglo XX
- 1.2. Psicología infantil. ¿Por qué estudiar a los niños?
 - 1.2.1. ¿Qué es la Psicología infantil?
 - 1.2.2. La Psicología del desarrollo
 - 1.2.3. ¿Por qué estudiar a los niños?
 - 1.2.4. Temas de estudio en la Psicología del desarrollo
- 1.3. Evolución histórica de la Psicopatología Infantojuvenil
 - 1.3.1. ¿Qué es la Psicopatología Infantojuvenil?
 - 1.3.2. Evolución histórica de la Psicopatología Infantojuvenil
 - 1.3.3. Fundamentos metodológicos de la Psicopatología Infantil
- 1.4. El desarrollo psicológico normal
 - 1.4.1. ¿Qué es el desarrollo psicológico normal?
 - 1.4.2. Factores que influyen en el desarrollo psicológico normal
- 1.5. Teorías del desarrollo infantil
 - 1.5.1. ¿Qué son las teorías del desarrollo infantil?
 - 1.5.2. Principales teorías del desarrollo infantil
- 1.6. Evolución y transiciones entre lo normal y lo patológico
 - 1.6.1. ¿Qué es lo normal?
 - 1.6.2. ¿Qué es un problema psicopatológico?
 - 1.6.3. Transiciones entre lo normal y lo patológico
- 1.7. Etiología general de los Trastornos Psicopatológicos en la infancia
 - 1.7.1. Introducción y concepto de "etiología"
 - 1.7.2. Principales etiologías de los Trastornos Psicopatológicos en la infancia
- 1.8. Comprensión de los síntomas en Psicopatología infantil
 - 1.8.1. Concepto de síntomas y signos de la Enfermedad Somática y Psicopatológica
 - 1.8.2. ¿Cómo identificar los síntomas en Psicopatología infantil?
 - 1.8.3. Posibles máscaras de la Psicopatología Infantojuvenil

- 1.9. Características personales y antecedentes más comunes de la enfermedad en la infancia
 - 1.9.1. Antecedentes de la enfermedad en la infancia
 - 1.9.2. Herencia-medio
 - 1.9.3. Características personales que influyen en el desarrollo de la enfermedad en la infancia
- 1.10. Dificultades y problemas psicopatológicos mayores o menores
 - 1.10.1. Problemas psicopatológicos menores
 - 1.10.2. Problemas psicopatológicos mayores

Módulo 2. Relación terapéutica con el infante. Proceso de evaluación y diagnóstico en la Psicopatología Infantojuvenil

- 2.1. Relación terapéutica con el niño y el adolescente
 - 2.1.1. Características del infante y del adolescente
 - 2.1.2. Establecimiento de la alianza terapéutica con el menor
 - 2.1.3. Claves en la relación terapéutica
- 2.2. Técnicas de comunicación y lenguaje en la relación terapéutica en la infancia y adolescencia
 - 2.2.1. Importancia de las técnicas de comunicación y lenguaje en la relación terapéutica con el menor
 - 2.2.2. Técnicas de comunicación y lenguaje más comunes para el éxito de la terapia psicológica con el infante
 - 2.2.3. Dificultades de comunicación en la terapia
- 2.3. Proceso de evaluación y diagnóstico en la infancia: fases
 - 2.3.1. El proceso de evaluación en la etapa Infantojuvenil
 - 2.3.2. Diagnóstico en la infancia y la adolescencia
- 2.4. Áreas del funcionamiento psicológico que deben ser evaluadas
 - 2.4.1. Principales áreas del funcionamiento psicológico que deben ser evaluadas en la etapa Infantojuvenil
 - 2.4.2. Otras áreas del funcionamiento a tener en cuenta por el terapeuta
- 2.5. Objetivos del diagnóstico
 - 2.5.1. Claves para un diagnóstico preciso
 - 2.5.2. Objetivos principales en el diagnóstico de las Psicopatologías más comunes en la infancia y la adolescencia

- 2.6. El proceso de evaluación y diagnóstico: medios para la evaluación y diagnóstico
 - 2.6.1. Entrevista
 - 2.6.2. Instrumentos principales utilizados en el diagnóstico de Psicopatologías en la infancia y la adolescencia
- 2.7. Evolución de los instrumentos de evaluación y diagnóstico
 - 2.7.1. Introducción a los instrumentos de evaluación y diagnóstico más comunes
 - 2.7.2. Nuevas líneas de evaluación y diagnóstico
- 2.8. Errores en el diagnóstico en la etapa Infantojuvenil
 - 2.8.1. ¿Cuándo pueden darse errores en el diagnóstico?
 - 2.8.2. Factores moduladores
 - 2.8.3. Errores más comunes
- 2.9. Encuadre del sistema familiar en la terapia psicológica
 - 2.9.1. Concepto de sistema familiar
 - 2.9.2. El sistema familiar en la terapia psicológica
 - 2.9.3. Problemas relacionados con la intervención de la familia en la terapia del menor
- 2.10. Evaluación familiar
 - 2.10.1. Terapia familiar vs. terapia individual
 - 2.10.2. Aspectos clave para la evaluación familiar
 - 2.10.3. Instrumentos de medida en la evaluación familiar

Módulo 3. Contextos evolutivos y Psicopatologías en la infancia y la adolescencia. El papel de la familia

- 3.1. Los contextos evolutivos
 - 3.1.1. ¿Qué son los contextos evolutivos?
 - 3.1.2. Tipos de contextos evolutivos
 - 3.1.3. Importancia de los contextos evolutivos en el desarrollo de las Psicopatologías Infantojuveniles
- 3.2. Patologías del Microcontexto, Patología del Mesocontexto y Patología del Macrocontexto
 - 3.2.1. Patologías del Microcontexto
 - 3.2.2. Patologías del Mesocontexto
 - 3.2.3. Patologías del Macrocontexto
- 3.3. YO autónomo, YO social y YO familiar
 - 3.3.1. YO autónomo
 - 3.3.2. YO social
 - 3.3.3. YO familiar
- 3.4. Características de la familia patológica
 - 3.4.1. El papel de la familia en el desarrollo de las Psicopatologías
 - 3.4.2. Características de la familia patológica
 - 3.4.3. Influencias de la familia patológica en el infante
- 3.5. Vínculos conflictivos
 - 3.5.1. Introducción al concepto de vínculo
 - 3.5.2. Concepto de apego
 - 3.5.3. Tipos de vínculos conflictivos
- 3.6. Tipo de hijo e historia fraterna
 - 3.6.1. Introducción al concepto de hijo en la familia
 - 3.6.2. Tipos de hijo
 - 3.6.3. El papel de los hermanos en el desarrollo normal y/o patológico
- 3.7. Psicopatología familiar y su repercusión en el infante
 - 3.7.1. La Psicopatología en la familia
 - 3.7.2. Influencia de la psicopatología familiar en el infante y adolescente
- 3.8. Ambiente extrafamiliar problemático
 - 3.8.1. Introducción al concepto de ambiente extrafamiliar vs. ambiente intrafamiliar
 - 3.8.2. Tipos de ambiente familiar problemáticos
- 3.9. Influencia de la posición socioeconómica de la familia, cultura y medios
 - 3.9.1. Introducción al concepto de posición socioeconómica de la familia
 - 3.9.2. Influencia de la cultura en el desarrollo de patologías en la etapa Infantojuvenil
 - 3.9.3. Influencia de los medios de comunicación en el desarrollo de patologías en la etapa Infantojuvenil
- 3.10. Factores de riesgo y protección para la salud mental en la infancia
 - 3.10.1. Introducción al concepto de factores moduladores
 - 3.10.2. Factores de riesgo para la salud mental en la infancia
 - 3.10.3. Factores de protección para la salud mental en la infancia

Módulo 4. Universos patológicos en la infancia y la adolescencia (I)

- 4.1. Trastornos del Neurodesarrollo
 - 4.1.1. ¿Qué son los Trastornos del Neurodesarrollo?
 - 4.1.2. Trastornos incluidos en la categoría diagnóstica de Trastornos del Neurodesarrollo
 - 4.1.3. Aspectos de relevancia sobre los Trastornos del Neurodesarrollo en la infancia y adolescencia
- 4.2. Trastornos del Espectro de la Esquizofrenia y otros Trastornos Psicóticos
 - 4.2.1. ¿Qué son los Trastornos del Espectro de la Esquizofrenia y otros Trastornos Psicóticos?
 - 4.2.2. Trastornos incluidos en la categoría diagnóstica de "Trastornos del Espectro de la Esquizofrenia y otros Trastornos Psicóticos"
 - 4.2.3. Esquizofrenia Infantil
- 4.3. Trastorno Bipolar y Trastornos Relacionados
 - 4.3.1. ¿Qué son el Trastorno Bipolar y Trastornos Relacionados?
 - 4.3.2. Trastornos incluidos en la categoría diagnóstica de "Trastorno Bipolar y Trastornos Relacionados"
- 4.4. Trastornos Depresivos
 - 4.4.1. El universo de los Trastornos Depresivos
 - 4.4.2. Trastornos incluidos en la categoría diagnóstica "Trastornos Depresivos"
- 4.5. Trastornos de Ansiedad
 - 4.5.1. Los Trastornos de Ansiedad
 - 4.5.2. Tipos de Trastornos de Ansiedad incluidos en el DSM-5
 - 4.5.3. Relevancia de los Trastornos de Ansiedad en la infancia y adolescencia
- 4.6. Trastorno Obsesivo Compulsivo y Trastornos Relacionados
 - 4.6.1. Introducción al Trastorno Obsesivo Compulsivo y Trastornos Relacionados
 - 4.6.2. Trastornos incluidos en la categoría diagnóstica de "Trastorno Obsesivo-compulsivo y Trastornos Relacionados"
- 4.7. Trastornos relacionados con Traumas y factores de Estrés
 - 4.7.1. ¿Qué son los Trastornos relacionados con Traumas y factores de Estrés?
 - 4.7.2. Trastornos incluidos en la categoría diagnóstica de "Trastornos relacionados con Traumas y factores de Estrés"
- 4.8. Trastornos Disociativos
 - 4.8.1. Características de los Trastornos Disociativos
 - 4.8.2. Trastornos incluidos en la categoría diagnóstica de "Trastornos Disociativos"

- 4.9. Trastornos de Síntomas Somáticos y Trastornos Relacionados
 - 4.9.1. ¿Qué son los Trastornos de Síntomas Somáticos y Trastornos Relacionados?
 - 4.9.2. Trastornos incluidos en la categoría diagnóstica de "Trastornos de Síntomas Somáticos y Trastornos Relacionados"
 - 4.9.3. Evidencia y datos de relevancia sobre Trastorno Facticio Aplicado a Otro (en niños y adolescentes)
- 4.10. Trastornos Alimentarios y de la ingesta de alimentos
 - 4.10.1. ¿Qué son los Trastornos Alimentarios y de la ingesta de alimentos?
 - 4.10.2. Trastornos Alimentarios y de la Ingesta de Alimentos incluidos en el DSM-5
 - 4.10.3. Datos relevantes sobre los Trastornos Alimentarios y de la Ingesta de Alimentos en la adolescencia

Módulo 5. Universos patológicos en la infancia y la adolescencia (II)

- 5.1. Trastornos de la Excreción
 - 5.1.1. ¿A qué se denomina "Trastornos de la Excreción"?
 - 5.1.2. Tipos de Trastornos de la Excreción
- 5.2. Trastornos del Sueño-vigilia
 - 5.2.1. Características comunes de los Trastornos del Sueño-vigilia
 - 5.2.2. Trastornos del Sueño-vigilia incluidos en la categoría diagnóstica "Trastornos del Sueño-vigilia"
- 5.3. Disforia de Género
 - 5.3.1. La Disforia de Género
 - 5.3.2. Situaciones del factor género relevantes en la infancia y la adolescencia
 - 5.3.3. ¿Cómo viven los niños de la actualidad los problemas de índole sexual?
- 5.4. Trastornos Disruptivos, del Control de Impulsos y de la Conducta
 - 5.4.1. Tipos de Trastornos Disruptivos, del Control de Impulsos y de la Conducta
 - 5.4.2. Problemas comunes relacionados con el control conductual de los infantes en la terapia psicológica
- 5.5. Trastornos Relacionados con Sustancias y Trastornos Adictivos
 - 5.5.1. ¿Qué son los Trastornos Relacionados con Sustancias y Trastornos Adictivos?
 - 5.5.2. Trastornos incluidos en la categoría diagnóstica de "Trastornos Relacionados con Sustancias y Trastornos Adictivos"
- 5.6. Trastorno General de la Personalidad
 - 5.6.1. Teorías de la personalidad
 - 5.6.2. Trastorno General de la Personalidad según el DSM-5

- 5.7. Trastornos Parafílicos
 - 5.7.1. Los Trastornos Parafílicos
 - 5.7.2. Incidencia de los Trastornos Parafílicos en la infancia y adolescencia
- 5.8. Otros problemas que pueden ser objeto de atención clínica
 - 5.8.1. Problema de relación entre padres e hijos y problema de relación con los hermanos
 - 5.8.2. Maltrato y negligencia infantil. Abuso sexual infantil

Módulo 6. Inteligencia

- 6.1. Historia e introducción al concepto de inteligencia
 - 6.1.1. Concepto de inteligencia
 - 6.1.2. Primeros trabajos sobre la inteligencia
- 6.2. Inteligencias múltiples
 - 6.2.1. Concepto de inteligencias múltiples
 - 6.2.2. Teoría de las inteligencias múltiples
- 6.3. Inteligencia emocional
 - 6.3.1. ¿Qué es la inteligencia emocional?
 - 6.3.2. Principales teorías sobre la inteligencia emocional
 - 6.3.3. La figura de Daniel Goleman
- 6.4. Evaluación y diagnóstico
 - 6.4.1. La evaluación y diagnóstico de la inteligencia
 - 6.4.2. Principales instrumentos de medida de la inteligencia
- 6.5. Discapacidad Intelectual
 - 6.5.1. Concepto de Discapacidad Intelectual y comorbilidad con otras Afecciones Mentales
 - 6.5.2. Evaluación y diagnóstico de la Discapacidad Intelectual
- 6.6. Trastornos de Aprendizaje
 - 6.6.1. ¿Qué son los Trastornos del Aprendizaje?
 - 6.6.2. Principales Trastornos del Aprendizaje
 - 6.6.3. Evaluación y diagnóstico de los Trastornos del Aprendizaje

- 6.7. Altas capacidades, diagnóstico diferencial
 - 6.7.1. Introducción al concepto de altas capacidades
 - 6.7.2. Diagnóstico diferencial
 - 6.7.3. El autismo de altas capacidades
- 6.8. Programas de intervención
 - 6.8.1. Principios de los programas de intervención relacionados con la inteligencia y Trastornos del Aprendizaje
 - 6.8.2. Programas de intervención

Módulo 7. Trastornos de la Personalidad en la infancia y la adolescencia

- 7.1. Trastorno de la Personalidad Paranoide
 - 7.1.1. Introducción al Trastorno de la Personalidad Paranoide
 - 7.1.2. Criterios diagnósticos
 - 7.1.3. La Personalidad Paranoide en la infancia
- 7.2. Trastorno de la Personalidad Esquizoide
 - 7.2.1. Introducción al Trastorno de la Personalidad Esquizoide
 - 7.2.2. Criterios diagnósticos
 - 7.2.3. La Personalidad Esquizoide en la infancia y adolescencia
- 7.3. Trastorno de la Personalidad Esquizotípico
 - 7.3.1. Introducción al Trastorno de la Personalidad Esquizotípico
 - 7.3.2. Criterios diagnósticos
 - 7.3.3. La Personalidad Esquizotípica en el menor. Diferencias con el adulto
- 7.4. Trastorno de la Personalidad Límite
 - 7.4.1. Introducción al Trastorno de la Personalidad Límite
 - 7.4.2. Criterios diagnósticos
 - 7.4.3. La Personalidad Límite en la etapa Infantojuvenil
- 7.5. Trastorno de la Personalidad Narcisista
 - 7.5.1. Introducción al Trastorno de la Personalidad Narcisista
 - 7.5.2. Criterios diagnósticos
 - 7.5.3. La Personalidad Narcisista en el infante

- 7.6. Trastorno de la Personalidad Antisocial
 - 7.6.1. Introducción al Trastorno de la Personalidad Antisocial
 - 7.6.2. Criterios diagnósticos
 - 7.6.3. La Personalidad Antisocial en el menor
- 7.7. Trastorno de la Personalidad Histriónica
 - 7.7.1. Introducción al Trastorno de la Personalidad Histriónica
 - 7.7.2. Criterios diagnósticos
 - 7.7.3. La Personalidad Histriónica en la infancia y adolescencia
- 7.8. Trastorno de la Personalidad Evitativa
 - 7.8.1. Introducción a la Personalidad Evitativa
 - 7.8.2. Criterios diagnósticos
 - 7.8.3. La Personalidad Evitativa y su relación con la etapa Infantojuvenil
- 7.9. Trastorno de la Personalidad Dependiente
 - 7.9.1. Introducción a la Personalidad Dependiente
 - 7.9.2. Criterios diagnósticos
 - 7.9.3. La personalidad dependiente y su relación con el infante y el adolescente
 - 7.9.4. Implicaciones de la Personalidad Dependiente en la adultez
- 7.10. Trastorno de la Personalidad Obsesivo-compulsiva
 - 7.10.1. Introducción al concepto de las obsesiones y las compulsiones
 - 7.10.2. El concepto de Trastorno de la Personalidad Obsesivo-compulsiva y criterios diagnósticos
 - 7.10.3. La Personalidad Obsesivo-compulsiva en la infancia

Módulo 8. Trastorno del Espectro Autista

- 8.1. Evolución histórica del Trastorno del Espectro Autista
 - 8.1.1. El Espectro Autista a lo largo de la historia
 - 8.1.2. El Espectro Autista en la actualidad
- 8.2. Mitos sobre el Trastorno del Espectro Autista
 - 8.2.1. Mitos y estereotipos sobre el TEA
 - 8.2.2. Lo que es verdad sobre el TEA
 - 8.2.3. La discriminación sobre los pacientes con TEA vs. sobre los pacientes con Síndrome de Down

- 8.3. Etiología y categorización diagnóstica del Trastorno del Espectro Autista
 - 8.3.1. Introducción a la etiología del TEA
 - 8.3.2. Principales teorías sobre el origen del TEA
 - 8.3.3. Categorización del TEA según el DSM-5
 - 8.3.4. Posturas frente a la categorización del DSM-5
- 8.4. Clima familiar en la Psicopatología del Trastorno del Espectro Autista: consecuencias, adaptación familiar
 - 8.4.1. Introducción sobre el papel de la familia en el desarrollo de niños y niñas con TEA
 - 8.4.2. Factores protectores y de riesgo en la familia
 - 8.4.3. Consecuencias en la familia cuando un integrante presenta TEA
- 8.5. Instrumentos de evaluación para el diagnóstico en el Trastorno del Espectro Autista
 - 8.5.1. Introducción a la evaluación y diagnóstico del TEA
 - 8.5.2. Principales instrumentos de evaluación para el diagnóstico de TEA
 - 8.5.3. Nuevas líneas de evaluación
- 8.6. Comorbilidad y diagnóstico diferencial
 - 8.6.1. Introducción
 - 8.6.2. Comorbilidad TEA
 - 8.6.3. Diagnóstico diferencial TEA
- 8.7. Metodologías de intervención en casos clínicos en niños y adolescentes con TEA
 - 8.7.1. Introducción a la intervención en TEA
 - 8.7.2. Principales metodologías de intervención
- 8.8. El papel de la atención temprana
 - 8.8.1. ¿Qué es la atención temprana?
 - 8.8.2. La atención temprana en TEA
- 8.9. Déficit intelectual y Trastorno del Espectro Autista
 - 8.9.1. Introducción al concepto de Déficit Intelectual
 - 8.9.2. Relación entre el TEA con el Déficit Intelectual

Módulo 9. Otros problemas asociados

- 9.1. Problemas de ira y agresividad
 - 9.1.1. Introducción a los problemas de ira y agresividad
 - 9.1.2. La ira y agresividad en la consulta del psicólogo/a
- 9.2. Problemas de adicción con sustancias
 - 9.2.1. Introducción a las adicciones de sustancias
 - 9.2.2. Los problemas del consumo de sustancias en el menor
 - 9.2.3. La moda del consumo de sustancias en la actualidad
- 9.3. Problemas de adicción sin sustancia (TIC)
 - 9.3.1. Introducción a las TIC
 - 9.3.2. Adicción del menor a las TIC
- 9.4. Problemas derivados de las TIC
 - 9.4.1. Principales problemas derivados de las TIC
- 9.5. Problemas emocionales en la infancia y adolescencia
 - 9.5.1. Introducción a las emociones
 - 9.5.2. Las emociones en la etapa Infantojuvenil
 - 9.5.3. Principales problemas emocionales en la infancia y adolescencia
- 9.6. Problemas de autoestima y autoconcepto
 - 9.6.1. Introducción al concepto de autoestima y autoconcepto
 - 9.6.2. Principales problemas de autoestima y autoconcepto en el menor
- 9.7. Suicidio en la infancia y la adolescencia
 - 9.7.1. Introducción al suicidio
 - 9.7.2. El suicidio en la etapa Infantojuvenil
- 9.8. Características del niño y adolescente negativista desafiante
 - 9.8.1. Introducción al trastorno negativista desafiante
 - 9.8.2. Características principales del niño negativista desafiante
 - 9.8.3. Características principales del adolescente negativista desafiante
- 9.9. Afecciones más comunes del neurodesarrollo
 - 9.9.1. Introducción a las Afecciones del Neurodesarrollo
 - 9.9.2. Afecciones del Neurodesarrollo en el menor

Módulo 10. Tratamiento e intervención de las Psicopatologías Infantojuveniles. Principios generales en el tratamiento

- 10.1. Factores que influyen en el resultado del tratamiento
 - 10.1.1. Factores moduladores en el tratamiento del menor
- 10.2. Modalidades de tratamiento
 - 10.2.1. Introducción al tratamiento de las Psicopatologías Infantojuveniles
 - 10.2.2. Diferentes modalidades de tratamiento para la infancia y adolescencia
- 10.3. El aprendizaje vicario de Bandura
 - 10.3.1. Historia de Bandura
 - 10.3.2. La teoría del aprendizaje vicario de Bandura
- 10.4. Técnicas de modificación de conducta
 - 10.4.1. Introducción a la modificación de conducta
 - 10.4.2. Principales técnicas de modificación de conducta
 - 10.4.3. Técnicas de modificación de conducta en la actualidad
- 10.5. Análisis funcional
 - 10.5.1. Introducción al análisis funcional
 - 10.5.2. El análisis funcional en la terapia psicológica
- 10.6. Terapia sistémica
 - 10.6.1. Introducción a la terapia sistémica
 - 10.6.2. La terapia sistémica en la actualidad
- 10.7. Terapia estratégica y constructivismo
 - 10.7.1. Introducción a la terapia estratégica
 - 10.7.2. Introducción al constructivismo
- 10.8. Reestructuración cognitiva
 - 10.8.1. Introducción a la reestructuración cognitiva
 - 10.8.2. La reestructuración cognitiva como tratamiento en la actualidad
- 10.9. Perspectivas futuras de la planificación del tratamiento
 - 10.9.1. Nuevas perspectivas de tratamiento en la etapa Infantojuvenil

04

Objetivos docentes

A lo largo del recorrido académico, se desarrollarán competencias para interpretar indicadores diagnósticos complejos, establecer relaciones terapéuticas eficaces y diseñar intervenciones adaptadas a las particularidades evolutivas. Igualmente, uno de los objetivos principales es dotar a los egresados de habilidades clínicas avanzadas para la detección, análisis y abordaje de los principales Trastornos Mentales en la infancia y adolescencia. Asimismo, se fomentará una visión crítica y actualizada de los modelos psicopatológicos, preparando a los egresados para enfrentar los desafíos del entorno clínico con solvencia, rigor científico y una sólida capacidad para la toma de decisiones en contextos multidisciplinares.



“

Profundizarás en el análisis clínico de las principales Alteraciones Psicológicas desde una perspectiva evolutiva”



Objetivos generales

- ♦ Comprender en profundidad los fundamentos clínicos, evolutivos y neurobiológicos de los principales Trastornos Psicológicos en la infancia y adolescencia
- ♦ Desarrollar la capacidad para realizar evaluaciones diagnósticas integrales, considerando tanto aspectos individuales como contextuales
- ♦ Adquirir herramientas terapéuticas eficaces para la intervención en problemáticas psicológicas frecuentes y complejas en el ámbito Infantojuvenil
- ♦ Promover una mirada crítica sobre los modelos psicopatológicos actuales y su aplicabilidad clínica
- ♦ Integrar los conocimientos adquiridos en contextos reales, adaptando las estrategias de intervención a cada entorno
- ♦ Fomentar habilidades para el trabajo multidisciplinario y la comunicación efectiva con familias, instituciones educativas y otros agentes del entorno del menor



Manejarás estrategias de evaluación, diagnóstico e intervención ajustadas a las necesidades emocionales para interpretar el desarrollo evolutivo y su impacto en la aparición de Trastornos Mentales"





Objetivos específicos

Módulo 1. Historia de la Psicología: la Psicopatología Infantojuvenil

- ♦ Analizar el desarrollo histórico de la Psicología y su influencia en la conceptualización actual de la Psicopatología Infantojuvenil
- ♦ Identificar los principales modelos teóricos que han definido la evolución del diagnóstico y tratamiento en salud mental infantil

Módulo 2. Relación terapéutica con el infante. Proceso de evaluación y diagnóstico en la Psicopatología Infantojuvenil

- ♦ Adquirir competencias para establecer una relación terapéutica efectiva y ética con menores
- ♦ Dominar las técnicas de evaluación clínica adaptadas a la infancia y adolescencia, integrando herramientas psicométricas y cualitativas

Módulo 3. Contextos evolutivos y Psicopatologías en la infancia y la adolescencia. El papel de la familia

- ♦ Comprender el papel de los factores evolutivos y ambientales en la génesis de los Trastornos Psicológicos
- ♦ Evaluar el impacto del entorno familiar en el desarrollo y mantenimiento de la Psicopatología Infantojuvenil

Módulo 4. Universos patológicos en la infancia y la adolescencia (I)

- ♦ Reconocer las manifestaciones clínicas y criterios diagnósticos de Trastornos Internalizantes en la infancia y adolescencia
- ♦ Aplicar estrategias de intervención inicial en casos de Ansiedad, Depresión y Trastornos del Ánimo

Módulo 5. Universos patológicos en la infancia y la adolescencia (II)

- ♦ Abordar trastornos externalizantes desde un enfoque funcional y contextual
- ♦ Diseñar intervenciones conductuales y psicoeducativas orientadas a la regulación del comportamiento disruptivo

Módulo 6. Inteligencia

- ♦ Analizar los diferentes modelos teóricos de la inteligencia y su relación con el desarrollo infantil
- ♦ Evaluar las capacidades cognitivas mediante herramientas diagnósticas validadas, interpretando sus implicaciones clínicas

Módulo 7. Trastornos de la Personalidad en la infancia y la adolescencia

- ♦ Identificar las características clínicas de los Trastornos de la Personalidad en etapas tempranas del desarrollo
- ♦ Comprender las trayectorias evolutivas de la personalidad y su impacto en el funcionamiento psicosocial del menor

Módulo 8. Trastorno del Espectro Autista

- ♦ Profundizar en los criterios diagnósticos, etiología y manifestaciones clínicas del TEA
- ♦ Diseñar planes de intervención individualizados que promuevan el desarrollo de habilidades adaptativas en niños y adolescentes con TEA

Módulo 9. Otros problemas asociados

- ♦ Explorar alteraciones clínicas menos prevalentes, como Trastornos del Sueño, de la Alimentación o Somatomorfos
- ♦ Integrar enfoques multidisciplinarios en la evaluación y tratamiento de problemáticas clínicas atípicas

Módulo 10. Tratamiento e intervención de las Psicopatologías Infantojuveniles. Principios generales en el tratamiento

- ♦ Establecer principios terapéuticos sólidos para abordar diversas Psicopatologías desde una perspectiva integral
- ♦ Seleccionar e implementar técnicas de intervención adaptadas a las características individuales y contextuales del menor

05

Metodología de estudio

TECH es la primera universidad en el mundo que combina la metodología de los **case studies** con el **Relearning**, un sistema de aprendizaje 100% online basado en la reiteración dirigida.

Esta disruptiva estrategia pedagógica ha sido concebida para ofrecer a los profesionales la oportunidad de actualizar conocimientos y desarrollar competencias de un modo intensivo y riguroso. Un modelo de aprendizaje que coloca al estudiante en el centro del proceso académico y le otorga todo el protagonismo, adaptándose a sus necesidades y dejando de lado las metodologías más convencionales.



“

TECH te prepara para afrontar nuevos retos en entornos inciertos y lograr el éxito en tu carrera”

El alumno: la prioridad de todos los programas de TECH

En la metodología de estudios de TECH el alumno es el protagonista absoluto. Las herramientas pedagógicas de cada programa han sido seleccionadas teniendo en cuenta las demandas de tiempo, disponibilidad y rigor académico que, a día de hoy, no solo exigen los estudiantes sino los puestos más competitivos del mercado.

Con el modelo educativo asincrónico de TECH, es el alumno quien elige el tiempo que destina al estudio, cómo decide establecer sus rutinas y todo ello desde la comodidad del dispositivo electrónico de su preferencia. El alumno no tendrá que asistir a clases en vivo, a las que muchas veces no podrá acudir. Las actividades de aprendizaje las realizará cuando le venga bien. Siempre podrá decidir cuándo y desde dónde estudiar.

“

*En TECH NO tendrás clases en directo
(a las que luego nunca puedes asistir)”*



Los planes de estudios más exhaustivos a nivel internacional

TECH se caracteriza por ofrecer los itinerarios académicos más completos del entorno universitario. Esta exhaustividad se logra a través de la creación de temarios que no solo abarcan los conocimientos esenciales, sino también las innovaciones más recientes en cada área.

Al estar en constante actualización, estos programas permiten que los estudiantes se mantengan al día con los cambios del mercado y adquieran las habilidades más valoradas por los empleadores. De esta manera, quienes finalizan sus estudios en TECH reciben una preparación integral que les proporciona una ventaja competitiva notable para avanzar en sus carreras.

Y además, podrán hacerlo desde cualquier dispositivo, pc, tableta o smartphone.

“

El modelo de TECH es asincrónico, de modo que te permite estudiar con tu pc, tableta o tu smartphone donde quieras, cuando quieras y durante el tiempo que quieras”

Case studies o Método del caso

El método del caso ha sido el sistema de aprendizaje más utilizado por las mejores escuelas de negocios del mundo. Desarrollado en 1912 para que los estudiantes de Derecho no solo aprendiesen las leyes a base de contenidos teóricos, su función era también presentarles situaciones complejas reales. Así, podían tomar decisiones y emitir juicios de valor fundamentados sobre cómo resolverlas. En 1924 se estableció como método estándar de enseñanza en Harvard.

Con este modelo de enseñanza es el propio alumno quien va construyendo su competencia profesional a través de estrategias como el *Learning by doing* o el *Design Thinking*, utilizadas por otras instituciones de renombre como Yale o Stanford.

Este método, orientado a la acción, será aplicado a lo largo de todo el itinerario académico que el alumno emprenda junto a TECH. De ese modo se enfrentará a múltiples situaciones reales y deberá integrar conocimientos, investigar, argumentar y defender sus ideas y decisiones. Todo ello con la premisa de responder al cuestionamiento de cómo actuaría al posicionarse frente a eventos específicos de complejidad en su labor cotidiana.



Método Relearning

En TECH los *case studies* son potenciados con el mejor método de enseñanza 100% online: el *Relearning*.

Este método rompe con las técnicas tradicionales de enseñanza para poner al alumno en el centro de la ecuación, proveyéndole del mejor contenido en diferentes formatos. De esta forma, consigue repasar y reiterar los conceptos clave de cada materia y aprender a aplicarlos en un entorno real.

En esta misma línea, y de acuerdo a múltiples investigaciones científicas, la reiteración es la mejor manera de aprender. Por eso, TECH ofrece entre 8 y 16 repeticiones de cada concepto clave dentro de una misma lección, presentada de una manera diferente, con el objetivo de asegurar que el conocimiento sea completamente afianzado durante el proceso de estudio.

El Relearning te permitirá aprender con menos esfuerzo y más rendimiento, implicándote más en tu especialización, desarrollando el espíritu crítico, la defensa de argumentos y el contraste de opiniones: una ecuación directa al éxito.



Un Campus Virtual 100% online con los mejores recursos didácticos

Para aplicar su metodología de forma eficaz, TECH se centra en proveer a los egresados de materiales didácticos en diferentes formatos: textos, vídeos interactivos, ilustraciones y mapas de conocimiento, entre otros. Todos ellos, diseñados por profesores cualificados que centran el trabajo en combinar casos reales con la resolución de situaciones complejas mediante simulación, el estudio de contextos aplicados a cada carrera profesional y el aprendizaje basado en la reiteración, a través de audios, presentaciones, animaciones, imágenes, etc.

Y es que las últimas evidencias científicas en el ámbito de las Neurociencias apuntan a la importancia de tener en cuenta el lugar y el contexto donde se accede a los contenidos antes de iniciar un nuevo aprendizaje. Poder ajustar esas variables de una manera personalizada favorece que las personas puedan recordar y almacenar en el hipocampo los conocimientos para retenerlos a largo plazo. Se trata de un modelo denominado *Neurocognitive context-dependent e-learning* que es aplicado de manera consciente en esta titulación universitaria.

Por otro lado, también en aras de favorecer al máximo el contacto mentor-alumno, se proporciona un amplio abanico de posibilidades de comunicación, tanto en tiempo real como en diferido (mensajería interna, foros de discusión, servicio de atención telefónica, email de contacto con secretaría técnica, chat y videoconferencia).

Asimismo, este completísimo Campus Virtual permitirá que el alumnado de TECH organice sus horarios de estudio de acuerdo con su disponibilidad personal o sus obligaciones laborales. De esa manera tendrá un control global de los contenidos académicos y sus herramientas didácticas, puestas en función de su acelerada actualización profesional.



La modalidad de estudios online de este programa te permitirá organizar tu tiempo y tu ritmo de aprendizaje, adaptándolo a tus horarios”

La eficacia del método se justifica con cuatro logros fundamentales:

1. Los alumnos que siguen este método no solo consiguen la asimilación de conceptos, sino un desarrollo de su capacidad mental, mediante ejercicios de evaluación de situaciones reales y aplicación de conocimientos.
2. El aprendizaje se concreta de una manera sólida en capacidades prácticas que permiten al alumno una mejor integración en el mundo real.
3. Se consigue una asimilación más sencilla y eficiente de las ideas y conceptos, gracias al planteamiento de situaciones que han surgido de la realidad.
4. La sensación de eficiencia del esfuerzo invertido se convierte en un estímulo muy importante para el alumnado, que se traduce en un interés mayor en los aprendizajes y un incremento del tiempo dedicado a trabajar en el curso.

La metodología universitaria mejor valorada por sus alumnos

Los resultados de este innovador modelo académico son constatables en los niveles de satisfacción global de los egresados de TECH.

La valoración de los estudiantes sobre la calidad docente, calidad de los materiales, estructura del curso y sus objetivos es excelente. No en valde, la institución se convirtió en la universidad mejor valorada por sus alumnos según el índice global score, obteniendo un 4,9 de 5.

Accede a los contenidos de estudio desde cualquier dispositivo con conexión a Internet (ordenador, tablet, smartphone) gracias a que TECH está al día de la vanguardia tecnológica y pedagógica.

Podrás aprender con las ventajas del acceso a entornos simulados de aprendizaje y el planteamiento de aprendizaje por observación, esto es, Learning from an expert.

Así, en este programa estarán disponibles los mejores materiales educativos, preparados a conciencia:



Material de estudio

Todos los contenidos didácticos son creados por los especialistas que van a impartir el curso, específicamente para él, de manera que el desarrollo didáctico sea realmente específico y concreto.

Estos contenidos son aplicados después al formato audiovisual que creará nuestra manera de trabajo online, con las técnicas más novedosas que nos permiten ofrecerte una gran calidad, en cada una de las piezas que pondremos a tu servicio.



Prácticas de habilidades y competencias

Realizarás actividades de desarrollo de competencias y habilidades específicas en cada área temática. Prácticas y dinámicas para adquirir y desarrollar las destrezas y habilidades que un especialista precisa desarrollar en el marco de la globalización que vivimos.



Resúmenes interactivos

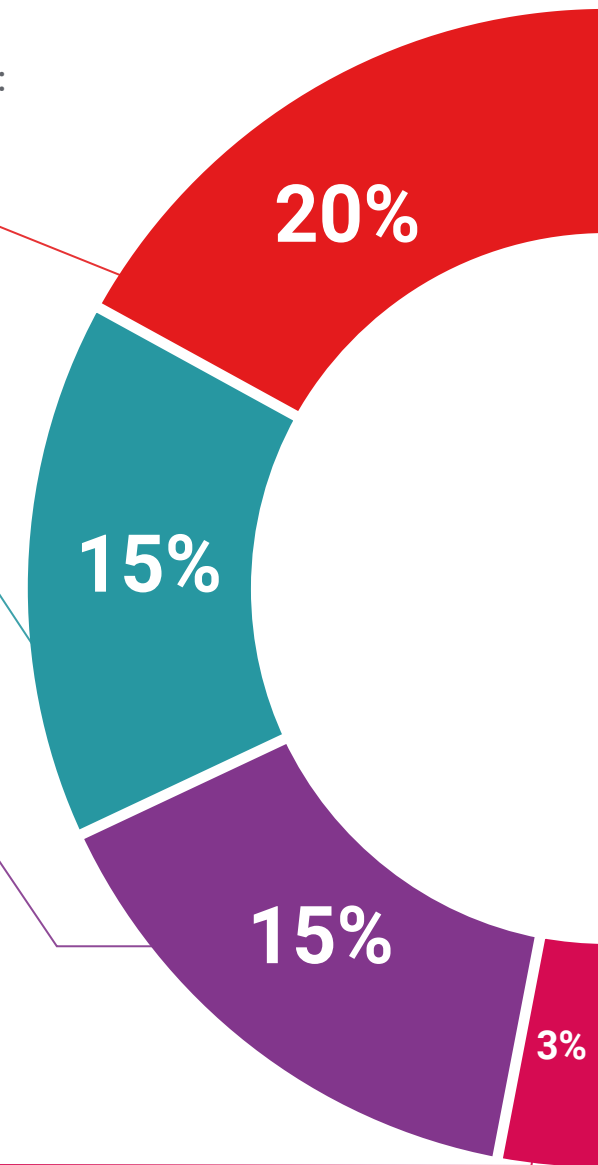
Presentamos los contenidos de manera atractiva y dinámica en píldoras multimedia que incluyen audio, vídeos, imágenes, esquemas y mapas conceptuales con el fin de afianzar el conocimiento.

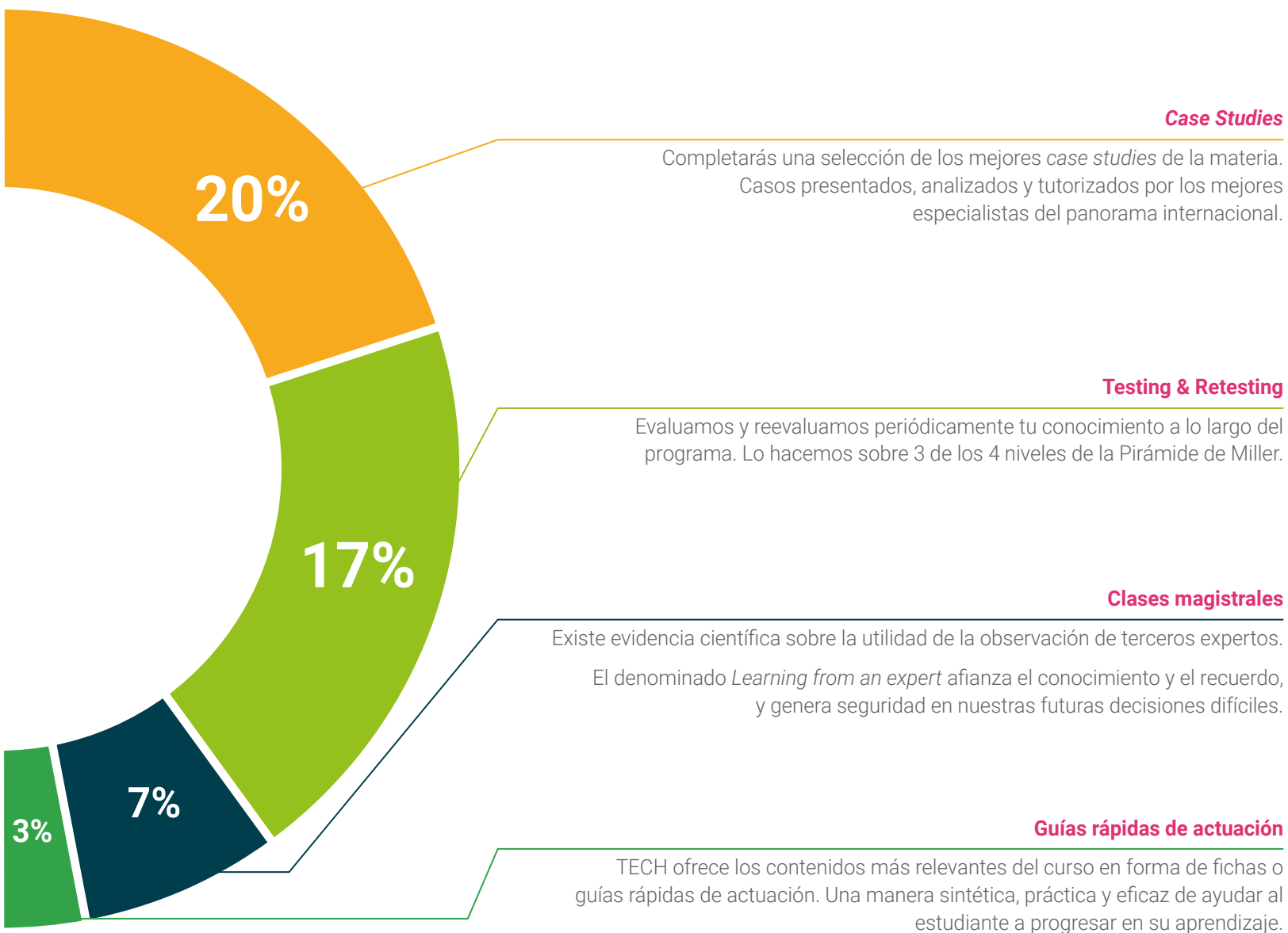
Este sistema exclusivo educativo para la presentación de contenidos multimedia fue premiado por Microsoft como "Caso de éxito en Europa".



Lecturas complementarias

Artículos recientes, documentos de consenso, guías internacionales... En nuestra biblioteca virtual tendrás acceso a todo lo que necesitas para completar tu capacitación.





Case Studies

Completarás una selección de los mejores *case studies* de la materia. Casos presentados, analizados y tutorizados por los mejores especialistas del panorama internacional.



Testing & Retesting

Evaluamos y reevaluamos periódicamente tu conocimiento a lo largo del programa. Lo hacemos sobre 3 de los 4 niveles de la Pirámide de Miller.



Clases magistrales

Existe evidencia científica sobre la utilidad de la observación de terceros expertos. El denominado *Learning from an expert* afianza el conocimiento y el recuerdo, y genera seguridad en nuestras futuras decisiones difíciles.



Guías rápidas de actuación

TECH ofrece los contenidos más relevantes del curso en forma de fichas o guías rápidas de actuación. Una manera sintética, práctica y eficaz de ayudar al estudiante a progresar en su aprendizaje.



06

Cuadro docente

Una de las principales fortalezas del cuadro docente de este Máster de Formación Permanente de TECH es su amplia experiencia clínica y académica, lo que permite una enseñanza de alto nivel, basada en el rigor científico y la aplicación práctica. Los docentes son profesionales de reconocido prestigio en el ámbito de la Psicopatología Infantojuvenil, con una sólida trayectoria en investigación y tratamiento de Trastornos Psicológicos en niños y adolescentes. Su enfoque integrador y actualizado asegura que los egresados cuenten con las herramientas necesarias para afrontar los retos actuales del sector, guiándolos con ejemplos concretos y casos reales del entorno profesional.



“

Contarás con el acompañamiento de un equipo docente con experiencia práctica en el ámbito de la Psicopatología Infantojuvenil”

Directora Invitada Internacional

Con una sólida carrera en el campo de la **salud mental**, la Doctora Fairlee C. Fabrett es considerada un verdadero referente internacional. La experta cuenta con una prominente trayectoria profesional e investigativa, centrada en mejorar la calidad de la **asistencia psicológica** en general, pero con especial énfasis en el abordaje de **pacientes infantojuveniles**.

Por más de una década, la especialista ha sostenido un vínculo continuo con el prestigioso **McLean Hospital del Mass General Brigham**. En esa institución ha liderado diversos **proyectos clínicos**. Entre otros roles, se ha implicado en la **supervisión** de innovadores **modelos de tratamiento**. Junto al resto del equipo en la **División de Psiquiatría Infantil y Adolescente**, también ha implementado estrategias de trabajo integrales y multidisciplinarias para abordar trastornos como la **Ansiedad**, la **Disfunción Emocional** y del **Estado del Ánimo**.

Su compromiso con la capacitación de otros especialistas le ha impulsado a desarrollar un programa de prácticas para estudiantes de posgrado en Psicología. Una formación académica que no solo se alinea con las funciones del Hospital McLean, sino que brinda una visión holística sobre las tendencias terapéuticas más disruptivas. Además, es responsable de la adaptación e implementación de varios manuales de tratamiento ambulatorio, con resultados terapéuticos significativos.

Al mismo tiempo, dirige un **Programa de Becas Clínicas** diseñado para proporcionar a recién graduados un entrenamiento específico y, así, puedan convertirse en **consejeros** o **coordinadores de residencias comunitarias**. La mayoría de los egresados de esta iniciativa han jugado un papel crucial de apoyo a la **integración** y **motivación** de niños y adolescentes con problemas de salud mental, dentro y fuera del propio Hospital McLean.

Asimismo, cabe destacar la **esmerada preparación** que la Doctora Fabrett ha sostenido durante toda su experiencia profesional. Egresada de la Universidad Estatal de Arizona con un **Doctorado en Psicología Clínica**, ha desarrollado estudios avanzados en la Universidad de Harvard.



Dra. Fabrett, Fairlee C.

- Directora de la División de Psiquiatría Infantil y Adolescente del Hospital McLean, Belmont, EE.UU
- Académica de Psiquiatría en la Universidad de Harvard
- Psicóloga de la Alianza Sanitaria de Cambridge
- Doctorado en Psicología Clínica por la Universidad Estatal de Arizona
- Licenciatura en Psicología por la Universidad de Arizona
- Estancia Académica de Psicología Clínica en la Facultad de Medicina de la Universidad de Harvard
- Estancia Académica Post-Doctoral en el Hospital McLean

“

*Gracias a TECH podrás
aprender con los mejores
profesionales del mundo”*

Profesores

Dña. López, Ana Karina

- ♦ Psicóloga Experta en Psicología Sanitaria
- ♦ Psicóloga, Formadora y dinamizadora del Área de Participación Social del Programa de Mayores de la Fundación La Caixa
- ♦ Psicóloga Clínica en el Área de Psicoterapia Infantojuvenil del despacho psicológico María Auxiliadora
- ♦ Graduada en Psicología por la Universidad Arturo Michelena
- ♦ Máster en Psicología General Sanitaria por la Universidad de La Laguna
- ♦ Diplomada en Psicología de las Organizaciones y Recursos Humanos por la Universidad de Carabobo





“

Aprovecha la oportunidad para conocer los últimos avances en esta materia para aplicarla a tu práctica diaria”

07

Titulación

Este programa en garantiza, además de la capacitación más rigurosa y actualizada, el acceso a un título de Máster de Formación Permanente expedido por TECH Universidad.



“

Supera con éxito este programa y recibe tu titulación universitaria sin desplazamientos ni farragosos trámites”

Este programa te permitirá obtener el título de **Máster de Formación Permanente en Psicopatología Infantojuvenil** emitido por TECH Universidad.

TECH es una Universidad española oficial, que forma parte del Espacio Europeo de Educación Superior (EEES). Con un enfoque centrado en la excelencia académica y la calidad universitaria a través de la tecnología.

Este título propio contribuye de forma relevante al desarrollo de la educación continua y actualización del profesional, garantizándole la adquisición de las competencias en su área de conocimiento y aportándole un alto valor curricular universitario a su formación. Es 100% válido en todas las Oposiciones, Carrera Profesional y Bolsas de Trabajo de cualquier Comunidad Autónoma española.

Además, el riguroso sistema de garantía de calidad de TECH asegura que cada título otorgado cumpla con los más altos estándares académicos, brindándole al egresado la confianza y la credibilidad que necesita para destacarse en su carrera profesional.

Título: **Máster de Formación Permanente en Psicopatología Infantojuvenil**

Modalidad: **online**

Duración: **7 meses**

Acreditación: **60 ECTS**



D/Dña _____ con documento de identificación _____, ha superado con éxito y obtenido el título de:

Máster de Formación Permanente en Psicopatología Infantojuvenil

Se trata de un título propio de 1.500 horas de duración equivalente a 60 ECTS, con fecha de inicio dd/mm/aaaa y fecha de finalización dd/mm/aaaa.

TECH es una universidad Oficial Española legalmente reconocida mediante la Ley 1/2024, del 16 de abril, de la Comunidad Autónoma de Canarias, publicada en el Boletín Oficial del Estado (BOE) núm. 181, de 27 de julio de 2024 (pág. 96.369) e integrada en el Registro de Universidades, Centros y Títulos (RUCT) del Ministerio de Ciencia, Innovación y Universidades con el código 104.

En San Cristóbal de la Laguna, a 28 de febrero de 2024



Dr. Pedro Navarro Illana
Rector


Este título propio se deberá acompañar siempre del título universitario habilitante expedido por la autoridad competente para ejercer profesionalmente en cada país. código único TECH: AFWOR235 techuniversity.com/titulos

Máster de Formación Permanente en Psicopatología Infantojuvenil

| Tipo de materia | Créditos ECTS |
|-----------------------------|---------------|
| Obligatoria (OB) | 60 |
| Optativa (OP) | 0 |
| Prácticas Externas (PR) | 0 |
| Trabajo Fin de Máster (TFM) | 0 |
| Total | 60 |

| Curso | Materia | ECTS | Carácter |
|-------|--|------|----------|
| 1º | Historia de la Psicología: la Psicopatología Infantojuvenil | 6 | OB |
| 1º | Relación terapéutica con el infante. Proceso de evaluación y diagnóstico en la Psicopatología Infantojuvenil | 6 | OB |
| 1º | Contextos evolutivos y Psicopatologías en la infancia y la adolescencia. El papel de la familia | 6 | OB |
| 1º | Universos patológicos en la infancia y la adolescencia (I) | 6 | OB |
| 1º | Universos patológicos en la infancia y la adolescencia (II) | 6 | OB |
| 1º | Inteligencia | 6 | OB |
| 1º | Trastornos de la Personalidad en la infancia y la adolescencia | 6 | OB |
| 1º | Trastorno del Espectro Autista | 6 | OB |
| 1º | Otros problemas asociados | 6 | OB |
| 1º | Tratamiento e intervención de las Psicopatologías Infantojuveniles. Principios generales en el tratamiento | 6 | OB |


Dr. Pedro Navarro Illana
Rector



*Apostilla de La Haya. En caso de que el alumno solicite que su título en papel recabe la Apostilla de La Haya, TECH Universidad realizará las gestiones oportunas para su obtención, con un coste adicional.



Máster de Formación Permanente

Psicopatología Infantojuvenil

- » Modalidad: online
- » Duración: 7 meses
- » Titulación: TECH Universidad
- » Acreditación: 60 ECTS
- » Horario: a tu ritmo
- » Exámenes: online

Máster de Formación Permanente

Psicopatología Infantojuvenil

