

Máster Semipresencial

Terapias de Tercera Generación



Máster Semipresencial Terapias de Tercera Generación

Modalidad: Semipresencial (Online + Prácticas)

Duración: 12 meses

Titulación: TECH Global University

Créditos: 60 + 4 ECTS

Acceso web: www.techtute.com/psicologia/master-semipresencial/master-semipresencial-terapias-tercera-generacion

Índice

01

Presentación del programa

pág. 4

02

¿Por qué estudiar en TECH?

pág. 8

03

Plan de estudios

pág. 12

04

Objetivos docentes

pág. 28

05

Prácticas

pág. 24

06

Centros de prácticas

pág. 30

07

Salidas profesionales

pág. 34

08

Metodología de estudio

pág. 38

09

Titulación

pág. 48

01

Presentación del programa

Las intervenciones basadas en Terapias de Tercera Generación representan una evolución esencial en el abordaje de los trastornos psicológicos, al integrar estrategias contextuales, de aceptación y *mindfulness* con una sólida base científica. De acuerdo con los datos publicados por la Organización Panamericana de la Salud, más del 30% de la población en América Latina presenta síntomas asociados a trastornos de ansiedad y depresión, lo que evidencia la urgente necesidad de profesionales altamente cualificados en esta área. En respuesta, TECH Global University presenta esta propuesta académica rigurosa y actualizada, con un método de aprendizaje exclusivo y una metodología semipresencial que permitirá acceder a contenidos de máximo nivel, con una flexibilidad idónea para quienes buscan avanzar sin renunciar a su praxis psicológica.





“

*Gracias a este Máster Semipresencial
lograrás una visión completa y actualizada
de las Terapias de Tercera Generación”*

El abordaje psicológico ha experimentado una transformación profunda en las últimas décadas, y las Terapias de Tercera Generación se sitúan hoy como uno de los enfoques más avanzados y efectivos en el tratamiento de múltiples trastornos mentales. Estas corrientes, que incluyen la Terapia de Aceptación y Compromiso (ACT), la Terapia Dialéctico Conductual (DBT) o la Terapia Analítico Funcional (FAP), incorporan componentes de aceptación, *mindfulness* y valores personales para generar cambios sostenibles y centrados en el contexto vital del paciente.

Ante esta realidad, TECH Global University ha desarrollado este Máster Semipresencial en Terapias de Tercera Generación, diseñada para brindar herramientas actualizadas y basadas en evidencia a profesionales del ámbito psicológico y sociosanitario. Asimismo, con un plan académico completo y estructurado, se explorarán los fundamentos filosóficos y científicos de estas terapias, así como su aplicación en distintas poblaciones: adultos, adolescentes, pacientes con dolor crónico, personas con trastornos de la personalidad, entre otros.

Con esta propuesta, se refuerza el compromiso con la excelencia académica y la transformación del ejercicio clínico, consolidando a sus egresados como profesionales con visión crítica, capacidad de innovación y un enfoque humanista sólido, alineado con los avances contemporáneos en intervención psicológica y el desarrollo de nuevas perspectivas en el ámbito de la salud mental. Como resultado, los psicólogos desarrollarán un perfil altamente capacitado para enfrentarse a un sector en constante evolución.

Gracias a la Metodología TECH Global University, esta titulación universitaria combina de manera estratégica contenidos digitales avanzados con una fase práctica en una institución de prestigio. En una primera etapa, los profesionales acceden a recursos online de alto valor didáctico, diseñados para facilitar una comprensión profunda y flexible. Posteriormente, esta base teórica se complementa con una experiencia presencial intensiva, orientada al perfeccionamiento de habilidades en contextos reales. Todo el proceso se apoya en el método *Relearning*, una innovadora estrategia que promueve el aprendizaje activo, la aplicación continua del conocimiento y el dominio progresivo de competencias clave.

Este **Máster Semipresencial en Terapias de Tercera Generación** contiene el programa universitario más completo y actualizado del mercado. Las características más destacadas del curso son:

- ♦ Desarrollo de más de 100 casos prácticos presentados por profesionales expertos en terapias de tercera generación, con amplia experiencia en el tratamiento de pacientes con trastornos complejos
- ♦ Sus contenidos gráficos, esquemáticos y eminentemente prácticos con los que están concebidos, recogen una información imprescindible sobre aquellas disciplinas indispensables para el ejercicio profesional
- ♦ Valoración y seguimiento de pacientes mediante Terapias de Tercera Generación, últimas directrices internacionales sobre enfoques terapéuticos, intervenciones específicas en trastornos emocionales y psicológicos complejos, técnicas avanzadas de tratamiento en ansiedad, depresión y estrés, además de estrategias farmacológicas y de intervención en contextos clínicos especializados.
- ♦ Planes integrales de actuación ante trastornos psicológicos, con énfasis en la medicina basada en pruebas y las metodologías de investigación en terapias de Tercera Generación
- ♦ Con un especial hincapié en la medicina basada en pruebas y las metodologías de la investigación de las terapias para la población de la tercera edad
- ♦ Todo esto se complementará con lecciones teóricas, preguntas al experto, foros de discusión de temas controvertidos y trabajos de reflexión individual
- ♦ Disponibilidad de los contenidos desde cualquier dispositivo fijo o portátil con conexión a internet
- ♦ Además, podrás realizar una estancia de prácticas en una de las mejores empresas



Alcanzarás una comprensión profunda de las nuevas corrientes terapéuticas y su aplicabilidad en diferentes contextos clínicos”

“

Abordarás modelos terapéuticos contemporáneos desde una visión integradora, reflexiva y basada en los más recientes avances científicos”

En esta propuesta de Máster, de carácter profesionalizante y modalidad semipresencial, el programa está dirigido a la actualización de profesionales de la Psicología que aplican terapias de Tercera Generación en el tratamiento de trastornos psicológicos complejos, y que requieren un alto nivel de cualificación en intervenciones terapéuticas avanzadas. Los contenidos están basados en la última evidencia científica, orientados de manera didáctica para integrar el conocimiento teórico en la práctica clínica, y los elementos teórico-prácticos facilitarán la actualización del conocimiento y permitirán la toma de decisiones en el tratamiento de trastornos psicológicos mediante terapias de Tercera Generación.

Gracias a su contenido multimedia elaborado con la última tecnología educativa, permitirán al profesional de la Psicología un aprendizaje situado y contextual, es decir, un entorno simulado que proporcionará un aprendizaje inmersivo programado para entrenarse ante situaciones reales. El diseño de este programa está basado en el Aprendizaje Basado en Problemas, mediante el cual deberá tratar de resolver las distintas situaciones de práctica profesional que se le planteen a lo largo del mismo. Para ello, contará con la ayuda de un novedoso sistema de vídeo interactivo realizado por reconocidos expertos.

Consolidarás competencias para responder con eficacia a demandas psicológicas complejas mediante estrategias actualizadas.

Potenciarás intervenciones centradas en la autoconciencia, la aceptación y el compromiso terapéutico con resultados sostenibles.



02

¿Por qué estudiar en TECH?

TECH es la mayor Universidad digital del mundo. Con un impresionante catálogo de más de 14.000 programas universitarios, disponibles en 11 idiomas, se posiciona como líder en empleabilidad, con una tasa de inserción laboral del 99%. Además, cuenta con un enorme claustro de más de 6.000 profesores de máximo prestigio internacional.



“

Estudia en la mayor universidad digital del mundo y asegura tu éxito profesional. El futuro empieza en TECH”

La mejor universidad online del mundo según FORBES

La prestigiosa revista Forbes, especializada en negocios y finanzas, ha destacado a TECH como «la mejor universidad online del mundo». Así lo han hecho constar recientemente en un artículo de su edición digital en el que se hacen eco del caso de éxito de esta institución, «gracias a la oferta académica que ofrece, la selección de su personal docente, y un método de aprendizaje innovador orientado a formar a los profesionales del futuro».

Forbes
Mejor universidad
online del mundo

Plan
de estudios
más completo

Los planes de estudio más completos del panorama universitario

TECH ofrece los planes de estudio más completos del panorama universitario, con temarios que abarcan conceptos fundamentales y, al mismo tiempo, los principales avances científicos en sus áreas científicas específicas. Asimismo, estos programas son actualizados continuamente para garantizar al alumnado la vanguardia académica y las competencias profesionales más demandadas. De esta forma, los títulos de la universidad proporcionan a sus egresados una significativa ventaja para impulsar sus carreras hacia el éxito.

El mejor claustro docente top internacional

El claustro docente de TECH está integrado por más de 6.000 profesores de máximo prestigio internacional. Catedráticos, investigadores y altos ejecutivos de multinacionales, entre los cuales se destacan Isaiah Covington, entrenador de rendimiento de los Boston Celtics; Magda Romanska, investigadora principal de MetaLAB de Harvard; Ignacio Wistuba, presidente del departamento de patología molecular traslacional del MD Anderson Cancer Center; o D.W Pine, director creativo de la revista TIME, entre otros.

Profesorado
TOP
Internacional



La metodología
más eficaz

Un método de aprendizaje único

TECH es la primera universidad que emplea el *Relearning* en todas sus titulaciones. Se trata de la mejor metodología de aprendizaje online, acreditada con certificaciones internacionales de calidad docente, dispuestas por agencias educativas de prestigio. Además, este disruptivo modelo académico se complementa con el "Método del Caso", configurando así una estrategia de docencia online única. También en ella se implementan recursos didácticos innovadores entre los que destacan vídeos en detalle, infografías y resúmenes interactivos.

La mayor universidad digital del mundo

TECH es la mayor universidad digital del mundo. Somos la mayor institución educativa, con el mejor y más amplio catálogo educativo digital, cien por cien online y abarcando la gran mayoría de áreas de conocimiento. Ofrecemos el mayor número de titulaciones propias, titulaciones oficiales de posgrado y de grado universitario del mundo. En total, más de 14.000 títulos universitarios, en once idiomas distintos, que nos convierten en la mayor institución educativa del mundo.

nº1
Mundial
Mayor universidad
online del mundo

La universidad online oficial de la NBA

TECH es la universidad online oficial de la NBA. Gracias a un acuerdo con la mayor liga de baloncesto, ofrece a sus alumnos programas universitarios exclusivos, así como una gran variedad de recursos educativos centrados en el negocio de la liga y otras áreas de la industria del deporte. Cada programa tiene un currículo de diseño único y cuenta con oradores invitados de excepción: profesionales con una distinguida trayectoria deportiva que ofrecerán su experiencia en los temas más relevantes.

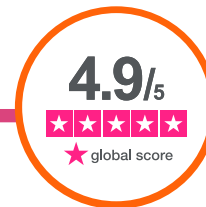
Líderes en empleabilidad

TECH ha conseguido convertirse en la universidad líder en empleabilidad. El 99% de sus alumnos obtienen trabajo en el campo académico que ha estudiado, antes de completar un año luego de finalizar cualquiera de los programas de la universidad. Una cifra similar consigue mejorar su carrera profesional de forma inmediata. Todo ello gracias a una metodología de estudio que basa su eficacia en la adquisición de competencias prácticas, totalmente necesarias para el desarrollo profesional.



Google Partner Premier

El gigante tecnológico norteamericano ha otorgado a TECH la insignia Google Partner Premier. Este galardón, solo al alcance del 3% de las empresas del mundo, pone en valor la experiencia eficaz, flexible y adaptada que esta universidad proporciona al alumno. El reconocimiento no solo acredita el máximo rigor, rendimiento e inversión en las infraestructuras digitales de TECH, sino que también sitúa a esta universidad como una de las compañías tecnológicas más punteras del mundo.



La universidad mejor valorada por sus alumnos

Los alumnos han posicionado a TECH como la universidad mejor valorada del mundo en los principales portales de opinión, destacando su calificación más alta de 4,9 sobre 5, obtenida a partir de más de 1.000 reseñas. Estos resultados consolidan a TECH como la institución universitaria de referencia a nivel internacional, reflejando la excelencia y el impacto positivo de su modelo educativo.



03

Plan de estudios

Este recorrido académico abarcará desde los fundamentos históricos de la Psicología hasta las aplicaciones terapéuticas más vanguardistas. Por lo tanto, este temario permitirá comprender la evolución del enfoque cognitivo - conductual, dominar técnicas de regulación emocional mediante *Mindfulness* y aplicar modelos como la ACT o la Terapia Dialéctico - Conductual para intervenir en casos complejos. De esta manera, los profesionales desarrollarán habilidades clínicas esenciales, competencias en el uso terapéutico de las TIC y recursos para incorporar la Psicología positiva en el tratamiento emocional.



“

Desarrollarás habilidades para incorporar Mindfulness, ACT, EMDR y tecnología digital en el tratamiento emocional de pacientes con alta complejidad”

Módulo 1. Evolución Histórica de la Psicología

- 1.1. Raíces de la Psicología
 - 1.1.1. Inicios y orígenes de la Psicología
 - 1.1.2. La Filosofía como base
 - 1.1.3. La creación de una nueva disciplina
- 1.2. Psicoanálisis
 - 1.2.1. Desarrollo histórico del psicoanálisis
 - 1.2.2. Teoría freudiana
 - 1.2.3. Aplicaciones a la clínica
- 1.3. El nacimiento de la Psicología científica
 - 1.3.1. Nacimiento de la ciencia
 - 1.3.2. La Escuela Alemana
 - 1.3.3. Otras escuelas
 - 1.3.4. El proceso de la institucionalización
- 1.4. Las escuelas occidentales
 - 1.4.1. La Escuela Francesa
 - 1.4.2. La Psicología británica
 - 1.4.3. La Psicología americana
 - 1.4.4. La Psicología rusa
- 1.5. La Psicología de los test
 - 1.5.1. Los test mentales
 - 1.5.2. La escala métrica de Binet
 - 1.5.3. *Army Alpha y Army Beta*
 - 1.5.4. Inicios de la psicometría
- 1.6. El conductismo
 - 1.6.1. Inicios del conductismo
 - 1.6.2. La aportación de Watson
 - 1.6.3. Desarrollo de la propuesta
- 1.7. La Psicología de la Gestalt
 - 1.7.1. Teoría de la Gestalt
 - 1.7.2. Aparición de las primeras escuelas
 - 1.7.3. Avance de la Gestalt

- 1.8. Condicionamiento
 - 1.8.1. Inicios del condicionamiento
 - 1.8.2. El condicionamiento clásico
 - 1.8.3. El condicionamiento operante
- 1.9. Psicología cognitiva
 - 1.9.1. El surgimiento de la Psicología cognitiva
 - 1.9.2. Autores y teorías más relevantes
 - 1.9.3. Tendencias y evolución
- 1.10. Psicología humanista
 - 1.10.1. Surgimiento de la Psicología humanista
 - 1.10.2. Principios de la terapia humanista
 - 1.10.3. Autores y tendencias más relevantes

Módulo 2. Habilidades del Terapeuta

- 2.1. Factores del terapeuta en la intervención clínica
 - 2.1.1. El terapeuta como agente modulador
 - 2.1.2. ¿Qué factores hay que tener en cuenta?
- 2.2. Control de emociones por parte del terapeuta
 - 2.2.1. Las emociones básicas
 - 2.2.2. ¿Por qué se deben controlar las emociones?
 - 2.2.3. Inteligencia emocional
 - 2.2.4. ¿Cómo controlar las emociones?
- 2.3. El *Counselling* en entornos sanitarios
 - 2.3.1. ¿Qué es el *Counselling*?
 - 2.3.2. ¿Cómo utilizarlo en entornos sanitarios?
- 2.4. Habilidades comunicativas básicas
 - 2.4.1. Introducción e importancia de las habilidades comunicativas
 - 2.4.2. Técnicas de comunicación básicas
- 2.5. Habilidades comunicativas aplicadas
 - 2.5.1. Habilidades comunicativas aplicadas a la intervención clínica
 - 2.5.2. Habilidades comunicativas aplicadas a la intervención en crisis

- 2.6. Comunicación, ética y toma de decisiones
 - 2.6.1. Comunicando malas noticias
 - 2.6.2. Factores éticos a tener en cuenta
 - 2.6.3. Introducción a la toma de decisiones
 - 2.7. Técnicas de acompañamiento en el duelo
 - 2.7.1. Introducción al concepto de duelo
 - 2.7.2. Métodos de actuación
 - 2.7.3. Técnicas de acompañamiento
 - 2.8. Manejo de discusiones y conversaciones difíciles
 - 2.8.1. Introducción al control emocional
 - 2.8.2. Pautas de actuación
 - 2.8.3. Manejo de situaciones difíciles
 - 2.9. Manejo de las emociones del paciente y técnicas de autocontrol
 - 2.9.1. ¿Cómo manejar las emociones del paciente?
 - 2.9.2. Bases de actuación
 - 2.9.3. Técnicas de autocontrol
 - 2.10. Técnicas de cierre y acompañamiento familiar
 - 2.10.1. Introducción a las técnicas orientadas al cierre terapéutico
 - 2.10.2. Acompañamiento familiar
 - 2.10.3. Seguimiento
- Módulo 3. Evolución de la Psicología Cognitivo - Conductual**
- 3.1. Aparición y avance de los nuevos tratamientos psicológicos
 - 3.1.1. Inicios y marco contextual del cambio
 - 3.1.2. Inicios de los nuevos tratamientos
 - 3.1.3. Cambio de paradigma
 - 3.2. Aparición de la primera y segunda ola
 - 3.2.1. Los inicios del cambio
 - 3.2.2. Introducción al proceso de cambio
 - 3.2.3. La primera y segunda ola
 - 3.3. Las técnicas cognitivo-conductuales como base
 - 3.3.1. Importancia de la base cognitivo-conductual
 - 3.3.2. Introducción a las técnicas cognitivo-conductuales
 - 3.4. Condicionamiento operante aplicado
 - 3.4.1. Autores y bases del conocimiento operante
 - 3.4.2. Primeros pasos del condicionamiento operante
 - 3.4.3. Condicionamiento operante aplicado
 - 3.5. Estilos de afrontamiento y técnicas
 - 3.5.1. Definición e introducción a los estilos de afrontamiento
 - 3.5.2. Principales teorías
 - 3.5.3. Instrumentos de medida
 - 3.5.4. Técnicas de actuación
 - 3.6. Técnicas de relajación
 - 3.6.1. Introducción y bases biológicas de las técnicas de relajación
 - 3.6.2. Técnicas principales
 - 3.6.3. Aplicación en la Psicología clínica
 - 3.7. Psicoterapias racionales
 - 3.7.1. Bases de la Psicoterapia racional
 - 3.7.2. Autores relevantes
 - 3.7.3. Aplicación clínica
 - 3.8. Técnicas de solución de problemas
 - 3.8.1. Surgimiento de las estrategias orientadas a la solución de problemas
 - 3.8.2. Técnicas más utilizadas
 - 3.8.3. Aprendizaje y práctica de las técnicas de solución de problemas
 - 3.9. Entrenamiento en habilidades sociales
 - 3.9.1. Importancia de las habilidades sociales
 - 3.9.2. *Soft and Hard Skills*
 - 3.9.3. Entrenamiento y trabajo en las habilidades sociales
 - 3.10. Aparición de las terapias de tercera generación
 - 3.10.1. Los primeros pasos de las Terapias de Tercera Generación
 - 3.10.2. ¿Qué son las Terapias de Tercera Generación?
 - 3.10.3. Avance y actualidad

Módulo 4. Mindfulness

- 4.1. Introducción e historia del *Mindfulness*
 - 4.1.1. Inicios budistas
 - 4.1.2. Conceptualización e historia de *Mindfulness*
- 4.2. Psicología y psicobiología del *Mindfulness*
 - 4.2.1. Bases psicológicas del *Mindfulness*
 - 4.2.2. Bases psicobiológicas del *Mindfulness*
- 4.3. Técnicas de relajación
 - 4.3.1. Bases de las técnicas de relajación
 - 4.3.2. Importancia clínica de las técnicas de relajación
 - 4.3.3. Técnicas más comunes
- 4.4. *Mindfulness* y su práctica
 - 4.4.1. Introducción a las prácticas basadas en *Mindfulness*
 - 4.4.2. Teorías y técnicas
- 4.5. *Mindfulness* dentro de la Psicología clínica
 - 4.5.1. ¿Cómo y cuándo usar *Mindfulness*?
 - 4.5.2. *Mindfulness* aplicado a la Psicología clínica
 - 4.5.3. Trabajos más relevantes
- 4.6. Enfermedades crónicas y *Mindfulness*
 - 4.6.1. Definición de enfermedad crónica
 - 4.6.2. Características del paciente crónico
 - 4.6.3. Un acercamiento desde el *Mindfulness*
- 4.7. *Mindfulness* aplicado a los infantes
 - 4.7.1. Introducción a la psicopatología infantil
 - 4.7.2. Afecciones más comunes
 - 4.7.3. Trabajando desde el *Mindfulness*
- 4.8. Beneficios y consideraciones del *Mindfulness*
 - 4.8.1. Principales beneficios del uso de *Mindfulness*
 - 4.8.2. ¿En qué pacientes debo utilizarlo?
- 4.9. Técnicas y estilos de afrontamiento
 - 4.9.1. ¿Qué son los estilos de afrontamiento?
 - 4.9.2. Instrumentos de medida
 - 4.9.3. Técnicas para un mejor afrontamiento

- 4.10. Actualidad y futuro del *Mindfulness*
 - 4.10.1. *Mindfulness* en la actualidad
 - 4.10.2. Líneas de investigación y aplicación
 - 4.10.3. Líneas de trabajo futuras

Módulo 5. Terapia de Aceptación y Compromiso (ACT)

- 5.1. Historia e introducción a la ACT
 - 5.1.1. Historia de la ACT
 - 5.1.2. Surgimiento de la ACT
 - 5.1.3. Autores más reconocidos
- 5.2. El lenguaje como base
 - 5.2.1. Importancia del lenguaje en la ACT
 - 5.2.2. El lenguaje un factor base
- 5.3. El contexto un factor modulador
 - 5.3.1. Bases contextuales
 - 5.3.2. El contexto como un factor modulador
- 5.4. Valores y moralidad en ACT
 - 5.4.1. Concepto de valores y moralidad
 - 5.4.2. Importancia de los valores y la moralidad dentro de la ACT
- 5.5. Técnicas comunes en ACT
 - 5.5.1. Introducción a las técnicas terapéuticas en ACT
 - 5.5.2. Técnicas más utilizadas en ACT
- 5.6. Tratamiento del estrés en ACT
 - 5.6.1. Introducción y conceptualización del estrés
 - 5.6.2. Teorías del estrés
 - 5.6.3. Tratamiento del estrés en ACT
- 5.7. Enfermedad crónica en ACT
 - 5.7.1. Introducción a la enfermedad crónica
 - 5.7.2. Tratamiento de la enfermedad crónica en ACT
- 5.8. Los trastornos de la personalidad desde la ACT
 - 5.8.1. Conceptualización e introducción a los trastornos de la personalidad
 - 5.8.2. Los trastornos de la personalidad desde la perspectiva de la ACT
 - 5.8.3. Intervención y tratamiento desde la ACT

- 5.9. Otros trastornos desde la ACT
 - 5.9.1. Otros trastornos
 - 5.9.2. Tratamiento y perspectiva de la ACT
- 5.10. Actualidad y futuro de la ACT
 - 5.10.1. Bases de la ACT en la actualidad
 - 5.10.2. Líneas de investigación y trabajos futuros

Módulo 6. Psicoterapia Cognitivo - Analítica y EMDR

- 6.1. Introducción a la PCA
 - 6.1.1. Introducción e historia de la PCA
 - 6.1.2. Surgimiento de la PCA
 - 6.1.3. Autores más relevantes
- 6.2. Principios de la evaluación en PCA
 - 6.2.1. Bases de la evaluación del paciente en PCA
 - 6.2.2. Entrevista
 - 6.2.3. Instrumentos de evaluación
- 6.3. La reformulación
 - 6.3.1. ¿Qué es la reformulación?
 - 6.3.2. Aplicación práctica de la reformulación
- 6.4. La intervención en PCA
 - 6.4.1. Bases de la intervención en PCA
 - 6.4.2. Técnicas aplicadas a la Psicología clínica
- 6.5. La relación terapéutica en PCA
 - 6.5.1. Importancia de la relación terapéutica
 - 6.5.2. ¿Qué es el *Rapport*?
 - 6.5.3. Técnicas para mejorar la relación terapéutica
- 6.6. Introducción al concepto de trauma
 - 6.6.1. Concepto de trauma
 - 6.6.2. Bases históricas
 - 6.6.3. Importancia dentro de la Psicología
- 6.7. Neurobiología del trauma
 - 6.7.1. Impacto somático del trauma
 - 6.7.2. Bases neurobiológicas del trauma

- 6.8. Evaluación del trauma
 - 6.8.1. Principios y objetivos de la evaluación
 - 6.8.2. Métodos de evaluación
- 6.9. Intervención en el trauma
 - 6.9.1. Bases de la intervención en el trauma
 - 6.9.2. Grupos de autoayuda
 - 6.9.3. EMDR
- 6.10. Dificultades a la hora de intervenir
 - 6.10.1. Principales problemas a la hora de trabajar el trauma
 - 6.10.2. Dificultades en la intervención con EMDR

Módulo 7. Terapias Basadas en la Mentalización

- 7.1. Introducción e historia
 - 7.1.1. Origen de las terapias basadas en la mentalización
 - 7.1.2. Autores y teorías más relevantes
- 7.2. Normalidad y patología
 - 7.2.1. Concepto de normalidad
 - 7.2.2. ¿Qué es patológico?
 - 7.2.3. Normalidad vs. Patología
- 7.3. Modelo biopsicosocial
 - 7.3.1. La necesidad de un modelo integrador
 - 7.3.2. Bases y fundamentos del modelo
 - 7.3.3. Autores y teorías más relevantes
- 7.4. Otros modelos explicativos de la salud
 - 7.4.1. Modelos más relevantes
 - 7.4.2. Autores y trabajos más relevantes
- 7.5. Desarrollo de una personalidad Sana vs. Patológica
 - 7.5.1. El desarrollo de la personalidad
 - 7.5.2. Fases del desarrollo
 - 7.5.3. Personalidad patológica
- 7.6. Estructura del tratamiento
 - 7.6.1. Perfil del paciente
 - 7.6.2. ¿Cuándo usamos psicoterapia o psicofármacos?

- 7.7. Evaluación de las capacidades del paciente
 - 7.7.1. La sugestión del paciente
 - 7.7.2. Evaluando su capacidad de mentalización
- 7.8. Principios básicos y errores frecuentes
 - 7.8.1. Principios básicos del tratamiento de las terapias basadas en la mentalización
 - 7.8.2. Errores del terapeuta novato
 - 7.8.3. ¿Cómo podemos prevenir?
- 7.9. Técnicas de psicoterapia basadas en la mentalización
 - 7.9.1. Técnicas más utilizadas dentro de la Psicología clínica
 - 7.9.2. Ventajas e inconvenientes
- 7.10. Actualidad y futuro
 - 7.10.1. Las terapias basadas en la mentalización en la actualidad
 - 7.10.2. Trabajos y líneas de investigación futuras

Módulo 8. Terapia Dialéctico - Conductual

- 8.1. Introducción e historia de la terapia dialéctico conductual
 - 8.1.1. Introducción e inicios de la terapia dialéctico conductual
 - 8.1.2. El surgimiento de la terapia dialéctico - conductual
 - 8.1.3. Autores más representativos
- 8.2. Etapas, estrategias y objetivos terapéuticos
 - 8.2.1. Etapas y estrategias
 - 8.2.2. Formulación de objetivos terapéuticos
- 8.3. Terapia dialéctico-conductual en los trastornos de la personalidad
 - 8.3.1. Interpretación de los trastornos de la personalidad desde la terapia dialéctico - conductual
 - 8.3.2. Intervención y tratamiento de los trastornos de la personalidad
 - 8.3.3. Terapia dialéctico conductual en el trastorno límite de la personalidad
- 8.4. Terapia Grupal vs. Individual
 - 8.4.1. Introducción a la terapia grupal
 - 8.4.2. Ventajas e inconvenientes
 - 8.4.3. ¿Cuándo usarla?
- 8.5. Inicios y consideraciones de la terapia grupal
 - 8.5.1. Orígenes de la terapia grupal
 - 8.5.2. Terapia dialéctico - conductual desde el grupo
 - 8.5.3. Consideraciones a tener en cuenta

- 8.6. Terapia grupal: módulos de habilidades
 - 8.6.1. El trabajo de las habilidades desde la terapia dialéctico - conductual
 - 8.6.2. ¿Cómo llevarlo a la práctica?
- 8.7. Terapia dialéctico - conductual con las familias
 - 8.7.1. Concepto de familia
 - 8.7.2. El apego como base
 - 8.7.3. Uso de la terapia dialéctico - conductual con las familias
- 8.8. Terapia dialéctico conductual y su aplicación a otros trastornos
 - 8.8.1. Otros trastornos a tener en cuenta
 - 8.8.2. Trabajando desde la perspectiva dialéctico - conductual
- 8.9. Tratamiento interdisciplinar
 - 8.9.1. Formación de equipos interdisciplinarios
 - 8.9.2. Figura del psicólogo
 - 8.9.3. Ventajas e inconvenientes
- 8.10. Actualidad y futuro de la terapia dialéctico conductual
 - 8.10.1. Líneas de investigación actuales
 - 8.10.2. Futuro de la terapia dialéctico - conductual

Módulo 9. Psicología Positiva y el Tratamiento de las Emociones

- 9.1. Introducción y surgimiento de la Psicología positiva
 - 9.1.1. Antecedentes de la Psicología positiva
 - 9.1.2. Surgimiento de la Psicología positiva
- 9.2. El concepto de bienestar
 - 9.1.1. Introducción al concepto de bienestar
 - 9.1.2. Definiciones del concepto de bienestar
 - 9.1.3. Modelos explicativos
- 9.3. La Psicología de la salud y la Psicología positiva
 - 9.3.1. Bases de la Psicología de la salud
 - 9.3.2. Concepto de la salud
 - 9.3.3. Relación entre la Psicología positiva y la Psicología de la salud
- 9.4. La evaluación del funcionamiento positivo
 - 9.4.1. Introducción al concepto de funcionamiento positivo
 - 9.4.2. Métodos de evaluación

- 9.5. Intervenciones en la Psicología clínica
 - 9.5.1. Bases de la intervención clínica
 - 9.5.2. La intervención desde la Psicología positiva
 - 9.6. El avance y futuro de la Psicología positiva
 - 9.6.1. El impacto de la Psicología positiva
 - 9.6.2. Líneas de investigación actuales y futuras
 - 9.7. El surgimiento de la terapia focalizada en las emociones
 - 9.7.1. Orígenes e historia de la terapia focalizada en las emociones
 - 9.7.2. El surgimiento de la terapia focalizada en las emociones
 - 9.8. Introducción al trabajo de la TFE
 - 9.8.1. La TFE y su trabajo clínico
 - 9.8.2. Técnicas de la TFE
 - 9.9. Terapia de la Gestalt
 - 9.9.1. Utilidad de la Gestalt en el trabajo clínico
 - 9.9.2. Importancia de la aparición de las escuelas gestálticas
 - 9.9.3. Influencia actual
 - 9.10. Técnicas de trabajo más comunes
 - 9.10.1. Técnicas más comunes dentro de la TFE
 - 9.10.2. Técnicas clínicas de la Psicología positiva
 - 9.10.3. Técnicas de interés de la metodología gestáltica
-
- Módulo 10. TIC y su Uso Terapéutico**
- 10.1. ¿Qué son las TIC?
 - 10.1.1. Concepto de TIC
 - 10.1.2. Surgimiento de las TIC
 - 10.2. Primeros pasos en la terapia
 - 10.2.1. Primeros autores que se centran en las TIC y las nuevas tecnologías
 - 10.2.2. Primeras aplicaciones clínicas
 - 10.3. Las fobias y sus tipos
 - 10.3.1. Concepto y definición de fobia
 - 10.3.2. Tipos de fobia existentes
 - 10.4. Fobia social y agorafobia
 - 10.4.1. Introducción y conceptualización de la fobia social
 - 10.4.2. Introducción y conceptualización de la agorafobia
 - 10.4.3. Evaluación y diagnóstico
 - 10.5. Programa para el tratamiento de la agorafobia
 - 10.5.1. Inicios de los tratamientos de la agorafobia
 - 10.5.2. Programas de tratamiento actuales
 - 10.6. El uso de la realidad virtual como tratamiento
 - 10.6.1. ¿Qué es la realidad virtual y cómo funciona?
 - 10.6.2. Primeros trabajos clínicos con la VR
 - 10.6.3. Ventajas e inconvenientes
 - 10.7. VR para el tratamiento de fobias específicas
 - 10.7.1. Primeros trabajos
 - 10.7.2. Autores más relevantes
 - 10.7.3. Resultados
 - 10.8. Entrenamiento en el manejo de la ansiedad
 - 10.8.1. Concepto de ansiedad
 - 10.8.2. Tratamiento y mejora del control de la ansiedad
 - 10.8.3. Utilización de las nuevas tecnologías
 - 10.9. Tratamiento de la amaxofobia y aerofobia
 - 10.9.1. Introducción a la amaxofobia y aerofobia
 - 10.9.2. Patrones comunes y dificultades de tratamiento
 - 10.9.3. Ventajas del uso de las nuevas tecnologías
 - 10.9.4. Tratamientos actuales
 - 10.10. Actualidad y futuro de las TIC
 - 10.10.1. Las nuevas tecnologías en la actualidad
 - 10.10.2. Problemas y ventajas
 - 10.10.3. Líneas de investigación y trabajos futuros

04

Objetivos docentes

Este Máster Semipresencial tiene como finalidad potenciar la capacidad de análisis, intervención y acompañamiento terapéutico desde una perspectiva contemporánea y basada en la evidencia. Así, los egresados fortalecerán competencias para establecer alianzas terapéuticas sólidas, formular objetivos clínicos realistas y diseñar estrategias centradas en el bienestar integral del paciente. Además, adquirirán habilidades para afrontar situaciones de alta complejidad emocional, gestionar el malestar psicológico desde un enfoque contextual y aplicar recursos que fomenten la autonomía personal. Todo ello desde una mirada ética, crítica y reflexiva, que permitirá actuar con solvencia en este ámbito.



“

Fortalecerás tu capacidad de análisis clínico, intervención emocional y toma de decisiones terapéuticas ajustadas al perfil del paciente”



Objetivo general

- A lo largo de este recorrido, los profesionales se sumergirán en un enfoque integrador que les permitirá dominar los principios teóricos y prácticos de las principales Terapias de Tercera Generación. Igualmente, se capacitarán para aplicar técnicas como la atención plena, la exposición emocional o la reestructuración funcional del pensamiento, todo ello con una orientación práctica a través de casos clínicos, simulaciones y sesiones presenciales con expertos. Esta exclusiva oportunidad académica busca formar referentes capaces de evaluar, intervenir y acompañar procesos terapéuticos en contextos reales, articulando el conocimiento técnico con una intervención humana, contextualizada y transformadora



Aplicarás de forma práctica los principales modelos de la Psicología moderna, integrando técnicas como la mentalización y la regulación emocional avanzada”





Objetivos específicos

Módulo 1. Evolución Histórica de la Psicología

- ♦ Analizar los hitos más relevantes en el desarrollo del pensamiento psicológico desde sus orígenes hasta las corrientes contemporáneas
- ♦ Comprender las bases epistemológicas que han influido en la configuración de los principales modelos de intervención terapéutica

Módulo 2. Habilidades del Terapeuta

- ♦ Desarrollar competencias comunicativas, empáticas y de escucha activa para establecer una alianza terapéutica eficaz
- ♦ Aplicar estrategias de autorregulación emocional y supervisión clínica que favorezcan el autocuidado del profesional

Módulo 3. Evolución de la Psicología Cognitivo - Conductual

- ♦ Examinar los fundamentos teóricos de las tres generaciones de la Psicología cognitivo - conductual y su impacto clínico
- ♦ Diferenciar los enfoques tradicionales y contextuales en función de su aplicabilidad a distintos perfiles de pacientes

Módulo 4. Mindfulness

- ♦ Integrar la práctica del *Mindfulness* como herramienta terapéutica en procesos de regulación emocional y manejo del estrés
- ♦ Evaluar la evidencia empírica que respalda la efectividad del *Mindfulness* en contextos clínicos

Módulo 5. Terapia de aceptación y compromiso (ACT)

- ♦ Comprender los seis procesos básicos del modelo ACT y su aplicación en el cambio conductual
- ♦ Diseñar intervenciones centradas en valores personales y flexibilidad psicológica

Módulo 6. Psicoterapia Cognitivo - Analítica y EMDR

- ♦ Explorar el enfoque integrador de la psicoterapia cognitivo - analítica en el tratamiento de patrones relacionales disfuncionales
- ♦ Aplicar los protocolos de la terapia EMDR en casos de trauma y experiencias adversas

Módulo 7. Terapias Basadas en la Mentalización

- ♦ Identificar los principios de la mentalización y su relevancia en la intervención con trastornos del vínculo
- ♦ Desarrollar habilidades para fomentar la conciencia emocional y la comprensión del estado mental propio y ajeno

Módulo 8. Terapia Dialéctico - Conductual

- ♦ Analizar la estructura del tratamiento DBT y su eficacia en pacientes con desregulación emocional grave
- ♦ Aplicar técnicas específicas de validación, exposición y resolución de crisis conductuales

Módulo 9. Psicología Positiva y el Tratamiento de las Emociones

- ♦ Incorporar enfoques basados en fortalezas y emociones positivas para promover el bienestar psicológico
- ♦ Evaluar modelos de intervención centrados en la resiliencia, gratitud y sentido vital

Módulo 10. TIC y su Uso Terapéutico

- ♦ Explorar herramientas digitales aplicadas a la intervención psicológica y el seguimiento terapéutico
- ♦ Analizar los beneficios y límites éticos del uso de tecnologías en contextos de salud mental

05

Prácticas

Después de completar la fase académica de este Máster Semipresencial, los profesionales tendrán la oportunidad de trasladar sus conocimientos teóricos al entorno clínico real. De hecho, esta etapa práctica permite experimentar directamente la aplicación de los modelos y técnicas propias de las Terapias de Tercera Generación, con el respaldo de un equipo especializado y bajo la supervisión constante de un tutor experto en el área. Por lo tanto, los profesionales potenciarán y afianzarán sus habilidades con eficacia.



“

*Participarás activamente
en sesiones supervisadas,
atendiendo casos clínicos reales y
ejercitando el criterio terapéutico”*

Durante un periodo de 3 semanas, el alumnado podrá realizar intervenciones supervisadas en contextos reales de atención psicológica, examinando a pacientes que presentan diferentes necesidades emocionales y conductuales de lunes a viernes en jornadas de 8 horas diarias. Esta experiencia facilita el fortalecimiento de competencias clínicas, desde la evaluación inicial hasta el diseño y aplicación de estrategias terapéuticas contextualizadas.

Asimismo, la estancia práctica representa una valiosa oportunidad para consolidar el manejo de herramientas como el *mindfulness*, la flexibilización cognitiva o el trabajo con valores personales. A través del acompañamiento activo en las sesiones, el profesional se integrará en equipos multidisciplinares y colaborará en la planificación e implementación de intervenciones ajustadas a situaciones reales de malestar psicológico.

Esta fase constituye un momento clave para el desarrollo profesional y humano, ya que permite observar de cerca las dinámicas clínicas, adaptarse a los retos de la práctica diaria y afianzar una visión ética, empática y contextualizada del ejercicio terapéutico. Todo ello, en un espacio de aprendizaje reflexivo y supervisado que enriquecerá su perfil clínico de manera significativa.

La parte práctica se realizará con la participación activa del estudiante desempeñando las actividades y procedimientos de cada área de competencia (aprender a aprender y aprender a hacer), con el acompañamiento y guía de los profesores y demás compañeros de entrenamiento que faciliten el trabajo en equipo y la integración multidisciplinar como competencias transversales para la praxis psicológica (aprender a ser y aprender a relacionarse).

Los procedimientos descritos a continuación serán la base de la parte práctica de la capacitación, y su realización estará sujeta a la disponibilidad propia del centro y su volumen de trabajo, siendo las actividades propuestas las siguientes:





Módulo	Actividad Práctica
Técnicas de psicoterapia integradora: Cognitivo-analítica y EMDR	Aplicar el protocolo básico de EMDR en un caso simulado de trauma leve
	Identificar patrones disfuncionales de relación interpersonal a partir de la historia clínica de un paciente
	Diseñar un plan de intervención integrando herramientas cognitivo - analíticas y estrategias narrativas
	Observar una sesión grabada de EMDR y analizar la adaptación del terapeuta a las reacciones del paciente
Intervención clínica basada en la mentalización	Reconocer indicios de desregulación mentalizadora en pacientes con dificultades vinculares
	Describir estrategias de intervención que favorezcan la mentalización en contextos de alta carga emocional
	Simular una entrevista clínica con foco en el fomento de la reflexión emocional del paciente
	Evaluar niveles de mentalización a través del análisis de fragmentos de sesiones clínicas
Tratamiento de la desregulación emocional: Terapia Dialéctica - Conductual (DBT)	Aplicar una técnica de validación emocional en una situación simulada de crisis
	Identificar distorsiones cognitivas en el discurso de un paciente ficticio con desregulación emocional
	Elaborar una cadena conductual a partir de un episodio autolesivo simulado
	Simular una sesión individual de DBT integrando mindfulness y regulación emocional
Evolución de la Psicología cognitivo - conductual: Del modelo clásico al contextual	Comparar enfoques de intervención de segunda y Tercera Generación ante un mismo caso clínico
	Reconocer principios teóricos de las distintas olas cognitivo - conductuales a través de casos prácticos
	Analizar la evolución del rol del terapeuta en las distintas fases del desarrollo del modelo
	Debatir, en grupo, la pertinencia de los enfoques tradicionales frente a los modelos contextuales actuales

Seguro de responsabilidad civil

La máxima preocupación de la universidad es garantizar la seguridad tanto de los profesionales en prácticas como de los demás agentes colaboradores necesarios en los procesos de capacitación práctica en la empresa. Dentro de las medidas dedicadas a lograrlo, se encuentra la respuesta ante cualquier incidente que pudiera ocurrir durante todo el proceso de enseñanza-aprendizaje.

Para ello, la universidad se compromete a contratar un seguro de responsabilidad civil que cubra cualquier eventualidad que pudiera surgir durante el desarrollo de la estancia en el centro de prácticas.

Esta póliza de responsabilidad civil de los profesionales en prácticas tendrá coberturas amplias y quedará suscrita de forma previa al inicio del periodo de la capacitación práctica. De esta forma el profesional no tendrá que preocuparse en caso de tener que afrontar una situación inesperada y estará cubierto hasta que termine el programa práctico en el centro.



Condiciones generales de la capacitación práctica

Las condiciones generales del acuerdo de prácticas para el programa serán las siguientes:

1. TUTORÍA: durante el Máster Semipresencial el alumno tendrá asignados dos tutores que le acompañarán durante todo el proceso, resolviendo las dudas y cuestiones que pudieran surgir. Por un lado, habrá un tutor profesional perteneciente al centro de prácticas que tendrá como fin orientar y apoyar al alumno en todo momento. Por otro lado, también tendrá asignado un tutor académico, cuya misión será la de coordinar y ayudar al alumno durante todo el proceso resolviendo dudas y facilitando todo aquello que pudiera necesitar. De este modo, el profesional estará acompañado en todo momento y podrá consultar las dudas que le surjan, tanto de índole práctica como académica.

2. DURACIÓN: el programa de prácticas tendrá una duración de tres semanas continuadas de formación práctica, distribuidas en jornadas de 8 horas y cinco días a la semana. Los días de asistencia y el horario serán responsabilidad del centro, informando al profesional debidamente y de forma previa, con suficiente tiempo de antelación para favorecer su organización.

3. INASISTENCIA: en caso de no presentarse el día del inicio del Máster Semipresencial, el alumno perderá el derecho a la misma sin posibilidad de reembolso o cambio de fechas. La ausencia durante más de dos días a las prácticas sin causa justificada/ médica, supondrá la renuncia de las prácticas y, por tanto, su finalización automática. Cualquier problema que aparezca durante el transcurso de la estancia se tendrá que informar debidamente y de forma urgente al tutor académico.

4. CERTIFICACIÓN: el alumno que supere el Máster Semipresencial recibirá un certificado que le acreditará la estancia en el centro en cuestión.

5. RELACIÓN LABORAL: el Máster Semipresencial no constituirá una relación laboral de ningún tipo.

6. ESTUDIOS PREVIOS: algunos centros podrán requerir certificado de estudios previos para la realización del Máster Semipresencial. En estos casos, será necesario presentarlo al departamento de prácticas de TECH para que se pueda confirmar la asignación del centro elegido.

7. NO INCLUYE: el Máster Semipresencial no incluirá ningún elemento no descrito en las presentes condiciones. Por tanto, no incluye alojamiento, transporte hasta la ciudad donde se realicen las prácticas, visados o cualquier otra prestación no descrita.

No obstante, el alumno podrá consultar con su tutor académico cualquier duda o recomendación al respecto. Este le brindará toda la información que fuera necesaria para facilitarle los trámites.

06

Centros de prácticas

Para consolidar y afianzar los conocimientos adquiridos, TECH Global University ofrece a los profesionales de la Psicología la oportunidad de realizar prácticas en centros clínicos de reconocido prestigio. Estos centros, especializados en intervenciones terapéuticas avanzadas, incluyen equipos multidisciplinares con experiencia en Terapias de Tercera Generación. De este modo, los psicólogos podrán integrar herramientas innovadoras y enfoques basados en la evidencia, proporcionando una experiencia enriquecedora que los prepara para intervenir eficazmente con pacientes que enfrentan complejas necesidades emocionales y conductuales.





“

Accederás a centros clínicos especializados donde aplicarás terapias eficaces en contextos reales de atención psicológica”



El alumno podrá cursar la parte práctica de este Máster Semipresencial en los siguientes centros:



Psicología

Grupo Psicoactiva

País	Ciudad
España	Valencia

Dirección: Calle Borrull, 40, 46008, Valencia

Clínica especializada en la atención psicológica

Capacitaciones prácticas relacionadas:

- Psicoterapia Cognitivo-Conductual
- Terapias de Tercera Generación





“

Inscríbete ahora y avanza en tu campo de trabajo con un programa integral, que te permitirá poner en práctica todo lo aprendido”

07

Salidas profesionales

Una vez finalizado el recorrido académico, el egresado estará en condiciones de desempeñar funciones terapéuticas en una amplia variedad de entornos clínicos, sociales y comunitarios, aplicando las herramientas propias de las Terapias de Tercera Generación. Por ello, la integración de diferentes modelos de terapia le permitirá al profesional intervenir con pacientes que presentan cuadros complejos de ansiedad, trauma, trastornos emocionales o desregulación conductual. Gracias al enfoque práctico y riguroso del programa universitario, podrá asumir roles de liderazgo, diseñar intervenciones personalizadas y participar en equipos multidisciplinares orientados al cambio psicológico sostenido.



“

Conviértete en un referente en el tratamiento de trastornos emocionales desde modelos validados científicamente, con herramientas prácticas y transformadoras”

Perfil del egresado

El egresado contará con una sólida preparación para abordar casos clínicos desde un enfoque contemporáneo, ético y basado en la evidencia. Del mismo modo, desarrollará una mirada crítica, empática y contextualizada del sufrimiento humano, integrando técnicas de la tercera ola para promover la salud mental y el bienestar emocional de sus pacientes. Así estará capacitado para intervenir en distintas etapas del ciclo vital, aplicando estrategias centradas en valores, flexibilidad psicológica y regulación emocional, además de colaborar activamente en el desarrollo de soluciones terapéuticas innovadoras.

Contarás con una perspectiva terapéutica integral y herramientas prácticas avanzadas para abordar problemáticas psicológicas de alta complejidad.

- ♦ **Intervención Basada en Evidencia Contextual:** aplicar modelos de tercera generación en casos clínicos complejos con sustento empírico
- ♦ **Flexibilidad Terapéutica y Cognitiva:** adaptar intervenciones al marco experiencial del paciente y fomentar la aceptación y el cambio
- ♦ **Regulación Emocional en Ambientes Clínicos:** dominar estrategias para gestionar la emocionalidad del paciente y del terapeuta en sesiones
- ♦ **Aplicación de Mindfulness Clínico:** integrar técnicas de atención plena en diversos contextos terapéuticos



Después de realizar el programa universitario, podrás desempeñar tus conocimientos y habilidades en los siguientes cargos:

- 1. Psicólogo especializado en Terapias de Tercera Generación:** encargado de aplicar modelos como ACT o DBT en el tratamiento de trastornos emocionales complejos
Responsabilidad: Diseñar e implementar procesos terapéuticos personalizados
- 2. Terapeuta en Intervención Basada en Mindfulness:** dedicado a integrar técnicas de atención plena en programas de reducción de estrés
Responsabilidad: Desarrollar sesiones estructuradas de *mindfulness* para distintos perfiles clínicos
- 3. Psicólogo EMDR en contexto clínico:** responsable de emplear el modelo EMDR para abordar traumas y experiencias adversas
Responsabilidad: Aplicar protocolos de desensibilización y reprocesamiento con seguimiento continuo
- 4. Psicólogo Clínico en Centros de Salud Mental Comunitaria:** dedicado a examinar poblaciones en riesgo aplicando modelos contextuales
Responsabilidad: Coordinar intervenciones intersectoriales en contextos vulnerables
- 5. Psicólogo Cognitivo - Conductual Contextual:** responsable de combinar estrategias de segunda y tercera generación para atender casos de ansiedad y depresión
Responsabilidad: Evaluar el caso clínico y aplicar enfoques híbridos de intervención
- 6. Terapeuta de Procesos y Valores Personales:** responsable de enfocar su intervención en la promoción del bienestar desde la Psicología Positiva y ACT
Responsabilidad: Diseñar programas terapéuticos centrados en metas y propósito vital
- 7. Psicólogo en Programas de Intervención Emocional Escolar:** responsable de colaborar en centros educativos apoyando la salud mental estudiantil
Responsabilidad: Implementar talleres y estrategias emocionales para estudiantes en riesgo
- 8. Psicólogo de Apoyo en Situaciones Traumáticas Agudas:** dedicado a brindar contención emocional inmediata tras eventos disruptivos
Responsabilidad: Intervenir con técnicas de estabilización y procesamiento postraumático



Incorporarás recursos terapéuticos contemporáneos para atender con precisión los procesos psicológicos complejos”

08

Metodología de estudio

TECH es la primera universidad en el mundo que combina la metodología de los **case studies** con el **Relearning**, un sistema de aprendizaje 100% online basado en la reiteración dirigida.

Esta disruptiva estrategia pedagógica ha sido concebida para ofrecer a los profesionales la oportunidad de actualizar conocimientos y desarrollar competencias de un modo intensivo y riguroso. Un modelo de aprendizaje que coloca al estudiante en el centro del proceso académico y le otorga todo el protagonismo, adaptándose a sus necesidades y dejando de lado las metodologías más convencionales.



“

TECH te prepara para afrontar nuevos retos en entornos inciertos y lograr el éxito en tu carrera”

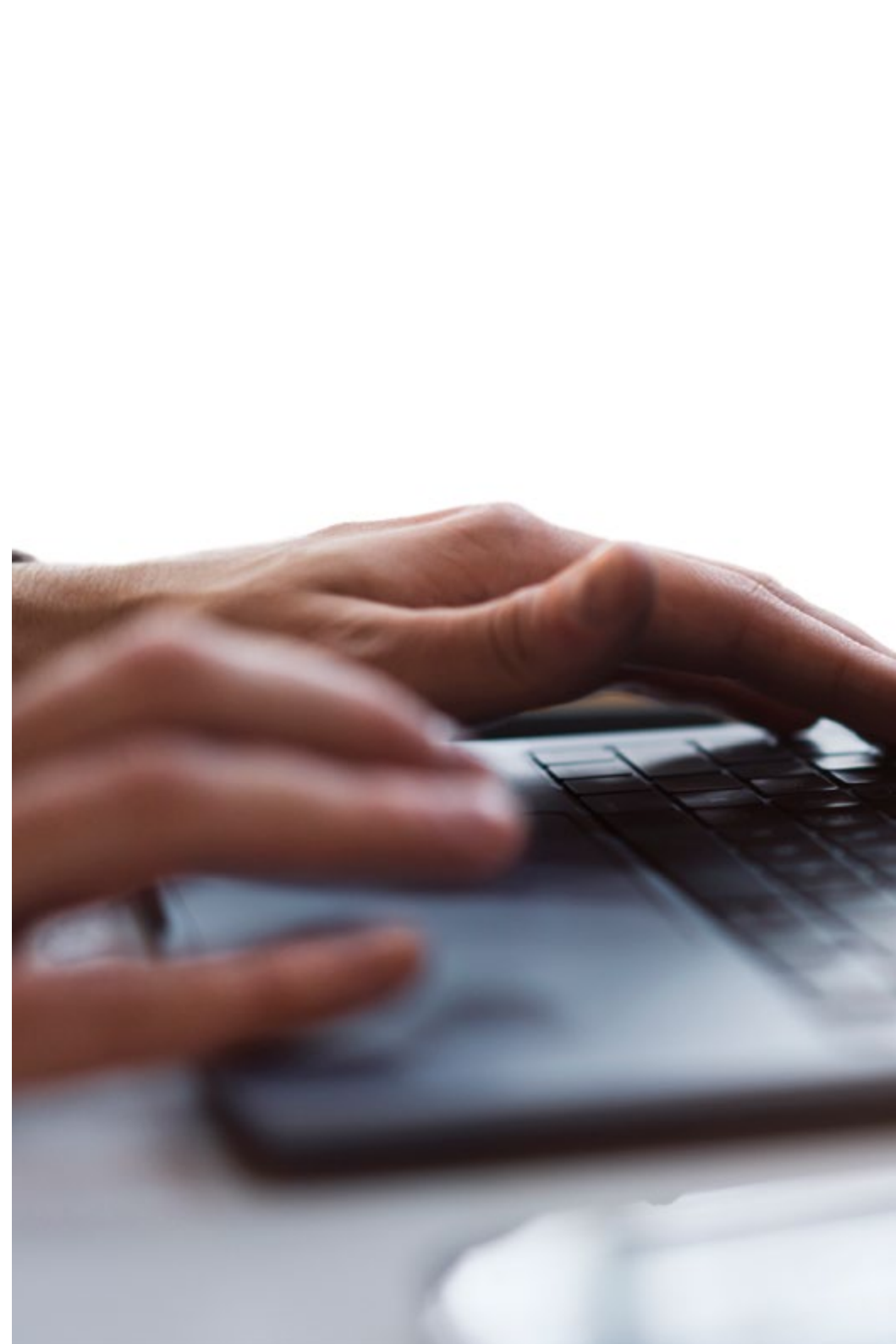
El alumno: la prioridad de todos los programas de TECH

En la metodología de estudios de TECH el alumno es el protagonista absoluto. Las herramientas pedagógicas de cada programa han sido seleccionadas teniendo en cuenta las demandas de tiempo, disponibilidad y rigor académico que, a día de hoy, no solo exigen los estudiantes sino los puestos más competitivos del mercado.

Con el modelo educativo asincrónico de TECH, es el alumno quien elige el tiempo que destina al estudio, cómo decide establecer sus rutinas y todo ello desde la comodidad del dispositivo electrónico de su preferencia. El alumno no tendrá que asistir a clases en vivo, a las que muchas veces no podrá acudir. Las actividades de aprendizaje las realizará cuando le venga bien. Siempre podrá decidir cuándo y desde dónde estudiar.

“

*En TECH NO tendrás clases en directo
(a las que luego nunca puedes asistir)”*



Los planes de estudios más exhaustivos a nivel internacional

TECH se caracteriza por ofrecer los itinerarios académicos más completos del entorno universitario. Esta exhaustividad se logra a través de la creación de temarios que no solo abarcan los conocimientos esenciales, sino también las innovaciones más recientes en cada área.

Al estar en constante actualización, estos programas permiten que los estudiantes se mantengan al día con los cambios del mercado y adquieran las habilidades más valoradas por los empleadores. De esta manera, quienes finalizan sus estudios en TECH reciben una preparación integral que les proporciona una ventaja competitiva notable para avanzar en sus carreras.

Y además, podrán hacerlo desde cualquier dispositivo, pc, tableta o smartphone.

“

El modelo de TECH es asincrónico, de modo que te permite estudiar con tu pc, tableta o tu smartphone donde quieras, cuando quieras y durante el tiempo que quieras”

Case studies o Método del caso

El método del caso ha sido el sistema de aprendizaje más utilizado por las mejores escuelas de negocios del mundo. Desarrollado en 1912 para que los estudiantes de Derecho no solo aprendiesen las leyes a base de contenidos teóricos, su función era también presentarles situaciones complejas reales. Así, podían tomar decisiones y emitir juicios de valor fundamentados sobre cómo resolverlas. En 1924 se estableció como método estándar de enseñanza en Harvard.

Con este modelo de enseñanza es el propio alumno quien va construyendo su competencia profesional a través de estrategias como el *Learning by doing* o el *Design Thinking*, utilizadas por otras instituciones de renombre como Yale o Stanford.

Este método, orientado a la acción, será aplicado a lo largo de todo el itinerario académico que el alumno emprenda junto a TECH. De ese modo se enfrentará a múltiples situaciones reales y deberá integrar conocimientos, investigar, argumentar y defender sus ideas y decisiones. Todo ello con la premisa de responder al cuestionamiento de cómo actuaría al posicionarse frente a eventos específicos de complejidad en su labor cotidiana.



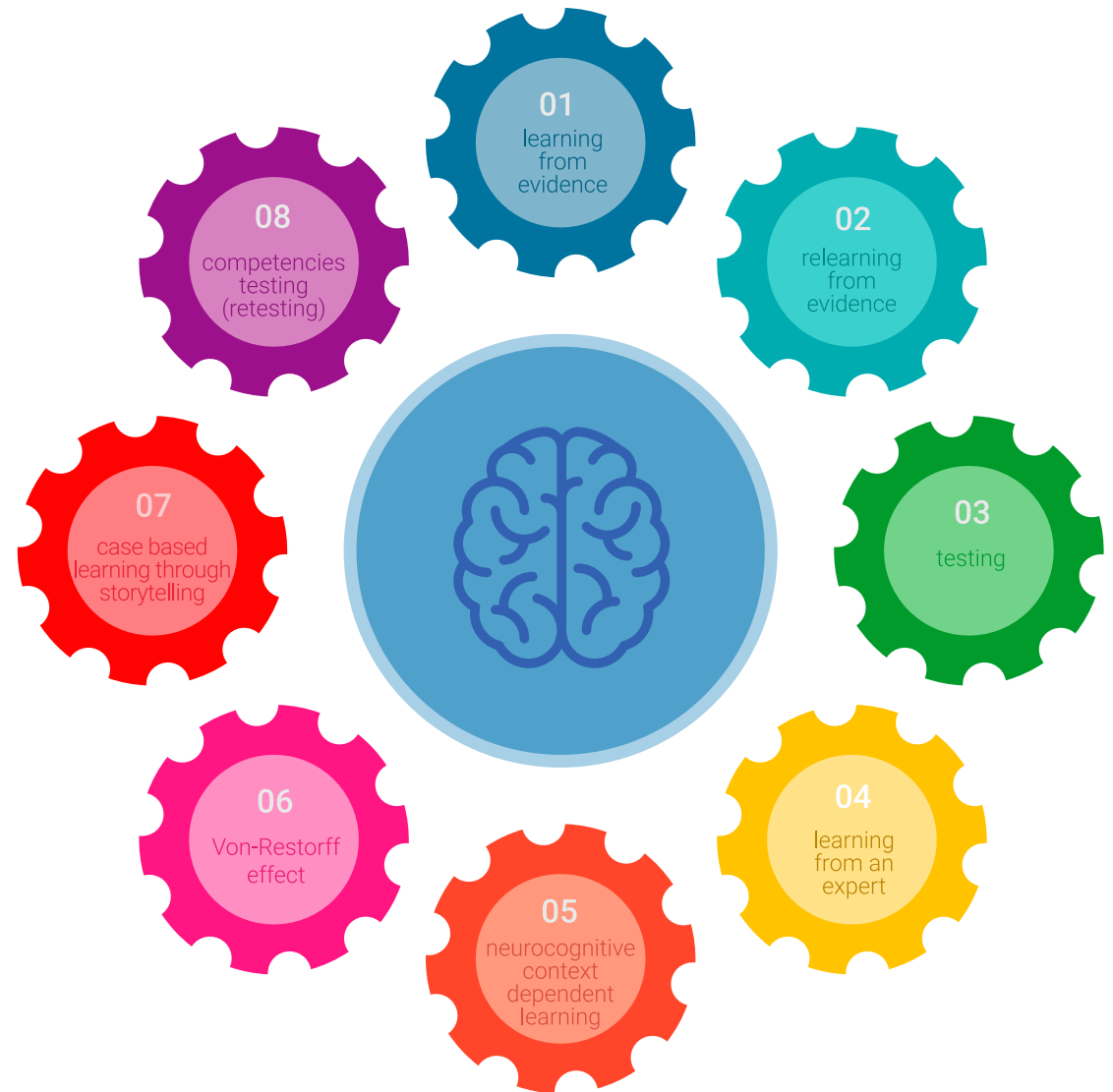
Método Relearning

En TECH los *case studies* son potenciados con el mejor método de enseñanza 100% online: el *Relearning*.

Este método rompe con las técnicas tradicionales de enseñanza para poner al alumno en el centro de la ecuación, proveyéndole del mejor contenido en diferentes formatos. De esta forma, consigue repasar y reiterar los conceptos clave de cada materia y aprender a aplicarlos en un entorno real.

En esta misma línea, y de acuerdo a múltiples investigaciones científicas, la reiteración es la mejor manera de aprender. Por eso, TECH ofrece entre 8 y 16 repeticiones de cada concepto clave dentro de una misma lección, presentada de una manera diferente, con el objetivo de asegurar que el conocimiento sea completamente afianzado durante el proceso de estudio.

El Relearning te permitirá aprender con menos esfuerzo y más rendimiento, implicándote más en tu especialización, desarrollando el espíritu crítico, la defensa de argumentos y el contraste de opiniones: una ecuación directa al éxito.



Un Campus Virtual 100% online con los mejores recursos didácticos

Para aplicar su metodología de forma eficaz, TECH se centra en proveer a los egresados de materiales didácticos en diferentes formatos: textos, vídeos interactivos, ilustraciones y mapas de conocimiento, entre otros. Todos ellos, diseñados por profesores cualificados que centran el trabajo en combinar casos reales con la resolución de situaciones complejas mediante simulación, el estudio de contextos aplicados a cada carrera profesional y el aprendizaje basado en la reiteración, a través de audios, presentaciones, animaciones, imágenes, etc.

Y es que las últimas evidencias científicas en el ámbito de las Neurociencias apuntan a la importancia de tener en cuenta el lugar y el contexto donde se accede a los contenidos antes de iniciar un nuevo aprendizaje. Poder ajustar esas variables de una manera personalizada favorece que las personas puedan recordar y almacenar en el hipocampo los conocimientos para retenerlos a largo plazo. Se trata de un modelo denominado *Neurocognitive context-dependent e-learning* que es aplicado de manera consciente en esta titulación universitaria.

Por otro lado, también en aras de favorecer al máximo el contacto mentor-alumno, se proporciona un amplio abanico de posibilidades de comunicación, tanto en tiempo real como en diferido (mensajería interna, foros de discusión, servicio de atención telefónica, email de contacto con secretaría técnica, chat y videoconferencia).

Asimismo, este completísimo Campus Virtual permitirá que el alumnado de TECH organice sus horarios de estudio de acuerdo con su disponibilidad personal o sus obligaciones laborales. De esa manera tendrá un control global de los contenidos académicos y sus herramientas didácticas, puestas en función de su acelerada actualización profesional.



La modalidad de estudios online de este programa te permitirá organizar tu tiempo y tu ritmo de aprendizaje, adaptándolo a tus horarios”

La eficacia del método se justifica con cuatro logros fundamentales:

1. Los alumnos que siguen este método no solo consiguen la asimilación de conceptos, sino un desarrollo de su capacidad mental, mediante ejercicios de evaluación de situaciones reales y aplicación de conocimientos.
2. El aprendizaje se concreta de una manera sólida en capacidades prácticas que permiten al alumno una mejor integración en el mundo real.
3. Se consigue una asimilación más sencilla y eficiente de las ideas y conceptos, gracias al planteamiento de situaciones que han surgido de la realidad.
4. La sensación de eficiencia del esfuerzo invertido se convierte en un estímulo muy importante para el alumnado, que se traduce en un interés mayor en los aprendizajes y un incremento del tiempo dedicado a trabajar en el curso.

La metodología universitaria mejor valorada por sus alumnos

Los resultados de este innovador modelo académico son constatables en los niveles de satisfacción global de los egresados de TECH.

La valoración de los estudiantes sobre la calidad docente, calidad de los materiales, estructura del curso y sus objetivos es excelente. No en valde, la institución se convirtió en la universidad mejor valorada por sus alumnos según el índice global score, obteniendo un 4,9 de 5.

Accede a los contenidos de estudio desde cualquier dispositivo con conexión a Internet (ordenador, tablet, smartphone) gracias a que TECH está al día de la vanguardia tecnológica y pedagógica.

Podrás aprender con las ventajas del acceso a entornos simulados de aprendizaje y el planteamiento de aprendizaje por observación, esto es, Learning from an expert.



Así, en este programa estarán disponibles los mejores materiales educativos, preparados a conciencia:



Material de estudio

Todos los contenidos didácticos son creados por los especialistas que van a impartir el curso, específicamente para él, de manera que el desarrollo didáctico sea realmente específico y concreto.

Estos contenidos son aplicados después al formato audiovisual que creará nuestra manera de trabajo online, con las técnicas más novedosas que nos permiten ofrecerte una gran calidad, en cada una de las piezas que pondremos a tu servicio.



Prácticas de habilidades y competencias

Realizarás actividades de desarrollo de competencias y habilidades específicas en cada área temática. Prácticas y dinámicas para adquirir y desarrollar las destrezas y habilidades que un especialista precisa desarrollar en el marco de la globalización que vivimos.



Resúmenes interactivos

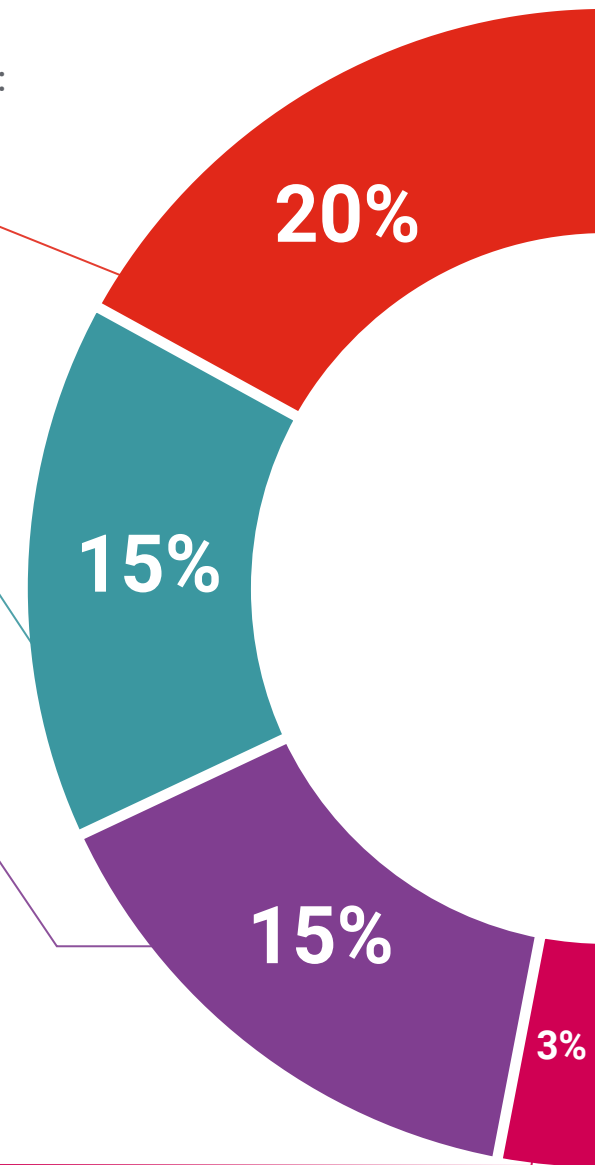
Presentamos los contenidos de manera atractiva y dinámica en píldoras multimedia que incluyen audio, vídeos, imágenes, esquemas y mapas conceptuales con el fin de afianzar el conocimiento.

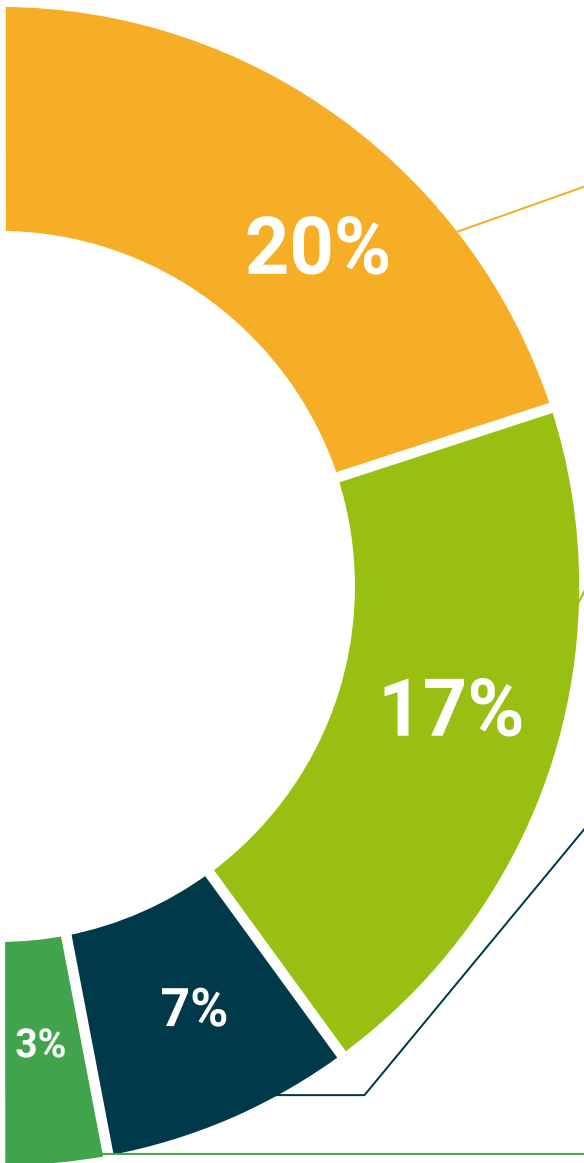
Este sistema exclusivo educativo para la presentación de contenidos multimedia fue premiado por Microsoft como "Caso de éxito en Europa".



Lecturas complementarias

Artículos recientes, documentos de consenso, guías internacionales... En nuestra biblioteca virtual tendrás acceso a todo lo que necesitas para completar tu capacitación.





Case Studies

Completarás una selección de los mejores *case studies* de la materia. Casos presentados, analizados y tutorizados por los mejores especialistas del panorama internacional.



Testing & Retesting

Evaluamos y reevaluamos periódicamente tu conocimiento a lo largo del programa. Lo hacemos sobre 3 de los 4 niveles de la Pirámide de Miller.



Clases magistrales

Existe evidencia científica sobre la utilidad de la observación de terceros expertos. El denominado *Learning from an expert* afianza el conocimiento y el recuerdo, y genera seguridad en nuestras futuras decisiones difíciles.



Guías rápidas de actuación

TECH ofrece los contenidos más relevantes del curso en forma de fichas o guías rápidas de actuación. Una manera sintética, práctica y eficaz de ayudar al estudiante a progresar en su aprendizaje.



09

Titulación

El Máster Semipresencial en Terapias de Tercera Generación garantiza, además de la capacitación más rigurosa y actualizada, el acceso a un título de Máster Semipresencial expedido por TECH Global University.



“

Supera con éxito este programa y recibe tu titulación universitaria sin desplazamientos ni farragosos trámites”

Este programa te permitirá obtener el título propio de **Máster Semipresencial en Terapias de Tercera Generación** avalado por **TECH Global University**, la mayor Universidad digital del mundo.

TECH Global University, es una Universidad Oficial Europea reconocida públicamente por el Gobierno de Andorra (*boletín oficial*). Andorra forma parte del Espacio Europeo de Educación Superior (EEES) desde 2003. El EEES es una iniciativa promovida por la Unión Europea que tiene como objetivo organizar el marco formativo internacional y armonizar los sistemas de educación superior de los países miembros de este espacio. El proyecto promueve unos valores comunes, la implementación de herramientas conjuntas y fortaleciendo sus mecanismos de garantía de calidad para potenciar la colaboración y movilidad entre estudiantes, investigadores y académicos.

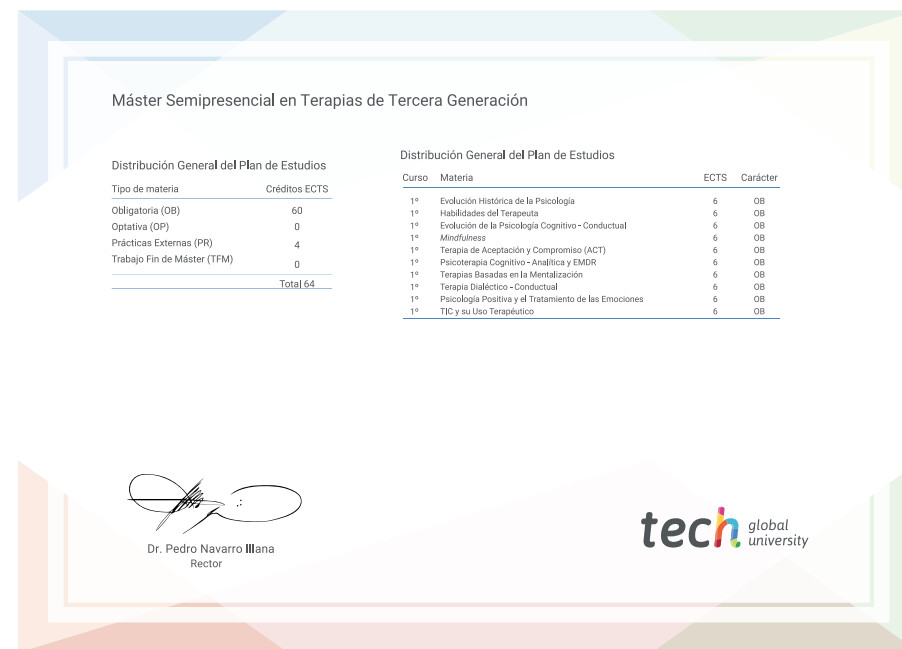
Este título propio de **TECH Global University**, es un programa europeo de formación continua y actualización profesional que garantiza la adquisición de las competencias en su área de conocimiento, confiriendo un alto valor curricular al estudiante que supere el programa.

Título: **Máster Semipresencial en Terapias de Tercera Generación**

Modalidad: **Semipresencial (Online + Prácticas)**

Duración: **12 meses**

Créditos: **60 + 4 ECTS**



*Apostilla de La Haya. En caso de que el alumno solicite que su título en papel recabe la Apostilla de La Haya, TECH Global University realizará las gestiones oportunas para su obtención, con un coste adicional.



Máster Semipresencial Terapias de Tercera Generación

Modalidad: Semipresencial (Online + Prácticas)

Duración: 12 meses

Titulación: TECH Global University

Créditos: 60 + 4 ECTS

Máster Semipresencial

Terapias de Tercera Generación